

SEGUIMIENTO DE LOS MERCADOS DE CEREALES

Campaña 2023/2024

SEPTIEMBRE 2023

SEMANA 35

INDICE:

Mercado de cereales. Precios mundiales, comunitarios y nacionales.

Precios medios de los cereales:

Evolución desde la campaña 2010/2011 a 2022/2023

Evolución anual.

Precios del trigo blando:

Evolución desde la campaña 2010/2011 a 2022/2023

Evolución anual.

Precios del trigo duro:

Evolución desde la campaña 2010/2011 a 2022/2023

Evolución anual.

Precios del maíz y el sorgo:

Evolución desde la campaña 2010/2011 a 2022/2023

Evolución anual.

Precios de la cebada:

Evolución desde la campaña 2010/2011 a 2022/2023

Evolución anual.

Evolución del precio medio del trigo blando, trigo duro, cebada y maíz. Comparativa entre campañas.

Nota: Los datos de los precios están referidos a la campaña de comercialización que empieza el 1 de julio y finaliza el 30 de junio del año siguiente.

Entre las informaciones manejadas para elaborar este informe se encuentran las de la Secretaría General Técnica del MAPA, el Consejo Internacional de Cereales, la FAO, el USDA, la Comisión Europea, Mercolleida y diversas publicaciones del ámbito agrario nacional e internacional.

Metodología:

Precio de referencia: Umbrales de referencia para los cereales con medidas de intervención (101,31 €/t), en la fase del comercio al por mayor, mercancía entregada sobre vehículo en posición almacén. Reglamento (UE) nº 1308/2013, art. 7.

PMI (Precio máximo de importación): Precio de intervención incrementado en un 55% (157,03 €/t).

Precios internacionales:

TRIGO:

Argentina (Up River): Trigo panificable.

Canadá CWRS 13,5% (St. Law): Trigo panificable de alta calidad

US DNS 14% (PNW): Trigo panificable de alta calidad con origen en el Pacific North West.

USA HRW2 FOB: Trigo panificable origen golfo.

USA SRW2 FOB: Trigo panificable/pienso, origen golfo.

SORGO:

USA Gulf (Missisipi): Sorgo pienso

sep-23

Argentina (Up River): Sorgo pienso.

CEBADA: SEMANA 35

UE Francia. Rouen: Cebada pienso

Australia (Adelaida): Cebada pienso

Precios medios campaña:

Los precios medios se han calculado como la media aritmética de los mercados estudiados en este informe.

En el caso del trigo blando mundial se han promediado los trigos estadounidenses HRW2 y SRW2

Precios nacionales	SEMANA 35/2023	(del 28 de agosto al 3 de septiembre)
Precios mundiales y comunitarios	SEMANA 35/2023	05/09/2023 (mundiales) 07/09/2023 (comunitarios)

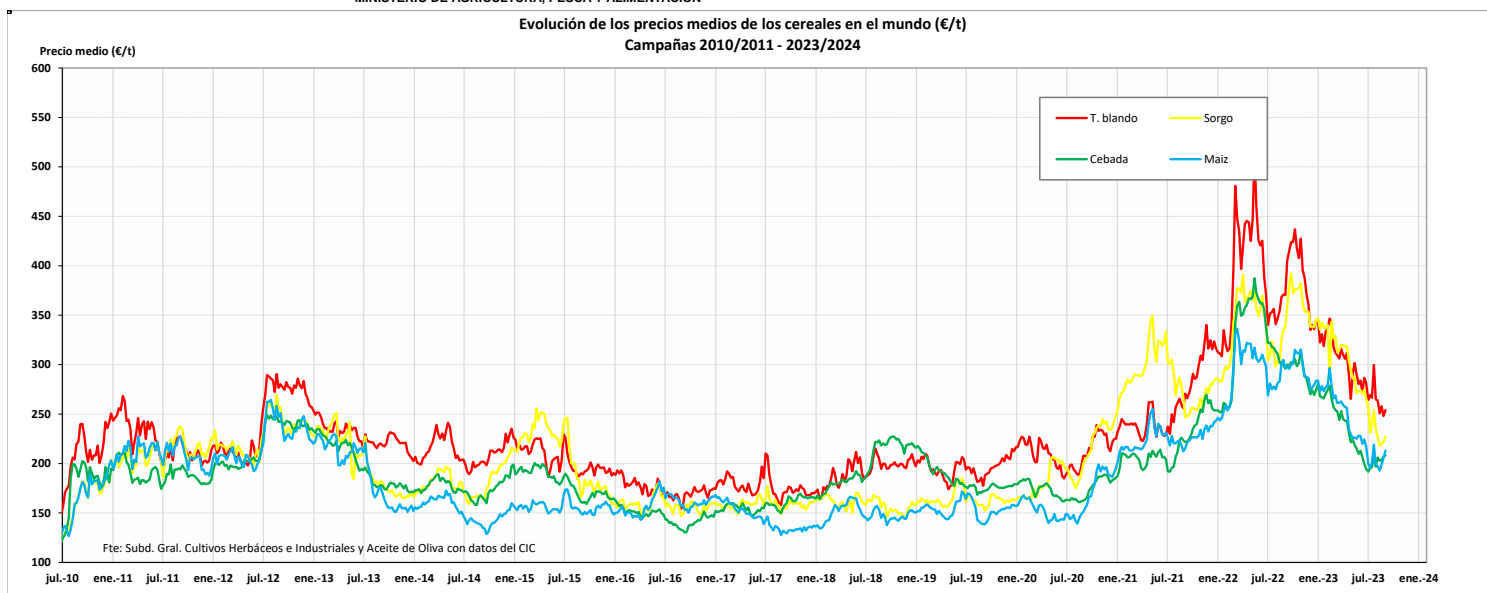
SEMANA 35. Septiembre 2023		PRECIOS SEMANALES CEREALES. CAMPAÑA 2023/24										SEMANA 35. Septiembre 2023				
		% sobre la cotización			Campaña 2023/24				% sobre la cotización			Campaña 2023/24				
Última cotización	\$/t	Diferencia semanal	\$/t	semana anterior	mes anterior	año anterior	Mínimo campaña	Máximo campaña	€/t	Diferencia semanal	€/t	semana anterior	mes anterior	año anterior	Mínimo campaña	Máximo campaña
TRIGO BLANDO \$/t																
Elaboración Subdirección General de Cultivos Herbáceos e Industriales y Aceite de Oliva con fuente del Consejo Internacional de Cereales (CIC)																
Mundiales																
USA HRW2 FOB	309	+4		↑ +1	↓ -4	↓ -20	305	372								
USA SRW2 FOB	236	+3		↑ +1	↓ -8	↓ -32	233	292				↑ +1	↓ -3	↓ -32	220	257
US DNS 14% (PNW)	307	-7		↓ -2	↓ -8	↓ -19	307	370								
Canada CWRS 13,5% (St. La)	312	+0		↔ +0	↓ -11	↓ -16	312	373								
Argentina (Up River)	307	-3		↓ -1	↓ -5	↓ -23	307	337								
Russia Milling 12,5%	250	+0		↔ +0	↓ -1	↓ -19	235	258								
UK (Feed grade)	s/c	n/c		n/c	n/c	n/c	n/c	n/c								
TRIGO BLANDO €/t																
Elaboración Subdirección General de Cultivos Herbáceos e Industriales y Aceite de Oliva con fuente de los Comités de Gestión UE y la SGACE del MAPA																
Unión Europea																
ALEM. (Hambourg)	s/c	n/c		n/c	n/c	n/c	n/c	n/c							n/c	n/c
FRA (Rouen)	225	+2		↑ +1	↓ -3	↓ -32	225	292				↑ +1	↓ -3	↓ -32	220	257
POL (Kujawsko.) Pienso	s/c	n/c		n/c	n/c	n/c	n/c	n/c				n/c	n/c	n/c	n/c	n/c
España																
Burgos	253	-6		↓ -2	↓ -5	↓ -28	253	271				↓ -2	↓ -5	↓ -28	253	271
Barcelona	258	-2		↓ -1	↓ -4	↓ -32	258	282				↓ -1	↓ -4	↓ -32	258	282
Sevilla	245	+3		↑ +1	↓ -8	↓ -31	242	265				↑ +1	↓ -8	↓ -31	242	265
MAÍZ \$/t																
Elaboración Subdirección General de Cultivos Herbáceos e Industriales y Aceite de Oliva con fuente del Consejo Internacional de Cereales (CIC)																
Mundiales																
USA Gulf 3YC	233	+11		↑ +5	↑ +7	↓ -29	208	250								
Argentina (Up River)	231	+2		↑ +1	↑ +7	↓ -20	214	245								
Brasil (Paranagua)	221	+4		↑ +2	↑ +3	↓ -25	208	234								
Ucrania	s/c	n/c		n/c	n/c	n/c	197	205								
MAÍZ €/t																
Elaboración Subdirección General de Cultivos Herbáceos e Industriales y Aceite de Oliva con fuente de los Comités de Gestión UE y la SGACE del MAPA																
Unión Europea																
FRA (Burdeos)	s/c	n/c		n/c	n/c	n/c	231	264				n/c	n/c	n/c	231	264
ITALIA (Bolonía)	240	-12		↓ -5	↓ -9	↓ -36	240	264				↓ -5	↓ -9	↓ -36	240	264
PORTUGAL (Lisboa)	239	+2		↑ +1	n/c	↓ -30	235	250				↑ +1	n/c	↓ -30	235	250
España																
Badajoz	s/c	n/c		n/c	n/c	n/c	272	290				n/c	n/c	n/c	272	290
Lérida	243	-2		↓ -1	↓ -5	↓ -29	235	268				↓ -1	↓ -5	↓ -29	235	268
León	254	-4		↓ -2	↓ -3	↓ -27	254	265				↓ -2	↓ -3	↓ -27	254	265
CEBADA \$/t																
Elaboración Subdirección General de Cultivos Herbáceos e Industriales y Aceite de Oliva con fuente del Consejo Internacional de Cereales (CIC)																
Mundiales																
Australia Feed (Adelaida)	249	+6		↑ +2	↑ +1	↓ -20	226	249								
Black Sea	190	-5		↓ -3	↔ +1	↓ -31	174	195								
CEBADA €/t																
Elaboración Subdirección General de Cultivos Herbáceos e Industriales y Aceite de Oliva con fuente de los Comités de Gestión UE y la SGACE del MAPA																
Unión Europea																
ALEM. (Hambourg)	s/c	n/c		n/c	n/c	n/c	n/c	n/c				n/c	n/c	n/c	n/c	n/c
FRA (Rouen)	211	+13		↑ +7	↓ -0	↓ -29	203	245				↑ +7	↓ -0	↓ -29	203	245
España																
Albacete	237	+2		↔ +1	↓ -4	↓ -25	200	250				↔ +1	↓ -4	↓ -25	200	250
Lérida	225	+3		↑ +1	↓ -0	↓ -32	218	234				↑ +1	↓ -0	↓ -32	218	234
Valladolid	244	-2		↓ -1	↓ -4	↓ -30	243	265				↓ -1	↓ -4	↓ -30	243	265
Tipo de cambio EUR/USD																
Elaboración Subdirección General de Cultivos Herbáceos e Industriales y Aceite de Oliva con fuente del Consejo Internacional de Cereales (CIC)																
Dólares USA																
Última cotización	Dólares USA	Diferencia semanal	% sobre la cotización			Dólares USA										
			semana anterior	mes anterior	año anterior	Mínimo campaña	Máximo campaña									
1 Euro	1,0725	-0,0122	↓ -1,13	↓ -2,04	↑ +8,23	1,0725	1,1221									
TRIGO DURO €/t																
Elaboración Subdirección General de Cultivos Herbáceos e Industriales y Aceite de Oliva con fuente de los Comités de Gestión UE y la SGACE del MAPA																
Unión Europea																
FRA (La Pallice)	426	+12		↑ +3	n/c	n/c	360	428				↑ +3	n/c	n/c	360	428
ITALIA (Bolonía)	398	-15		↓ -4	↓ -6	↓ -19	343	423				↓ -4	↓ -6	↓ -19	343	423
España																
Sevilla	425	+40		↑ +10	↑ +12	↓ -15	360	425				↑ +10	↑ +12	↓ -15	360	425
Zaragoza	400	+10		↑ +3	↑ +8	↓ -18	350	400				↑ +3	↑ +8	↓ -18	350	400
Córdoba	420	n/c		n/c	n/c	↓ -16	360	420				n/c	n/c	↓ -16	360	420

s/d: sin datos; s/c: sin cotización ; n/c: no comparable

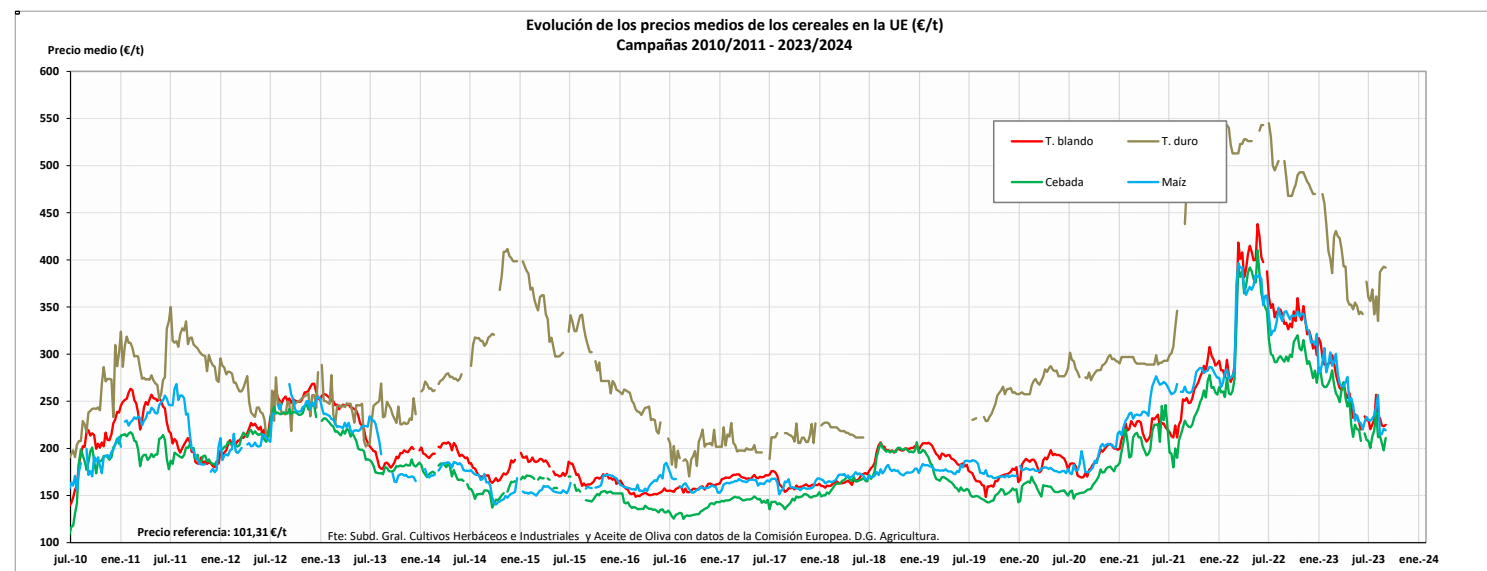
-23

-30

EVOLUCIÓN DE LOS PRECIOS MEDIOS DE LOS CEREALES. CAMPAÑAS 2010/11 A 2023/2024
MINISTERIO DE AGRICULTURA, PESCA Y ALIMENTACIÓN



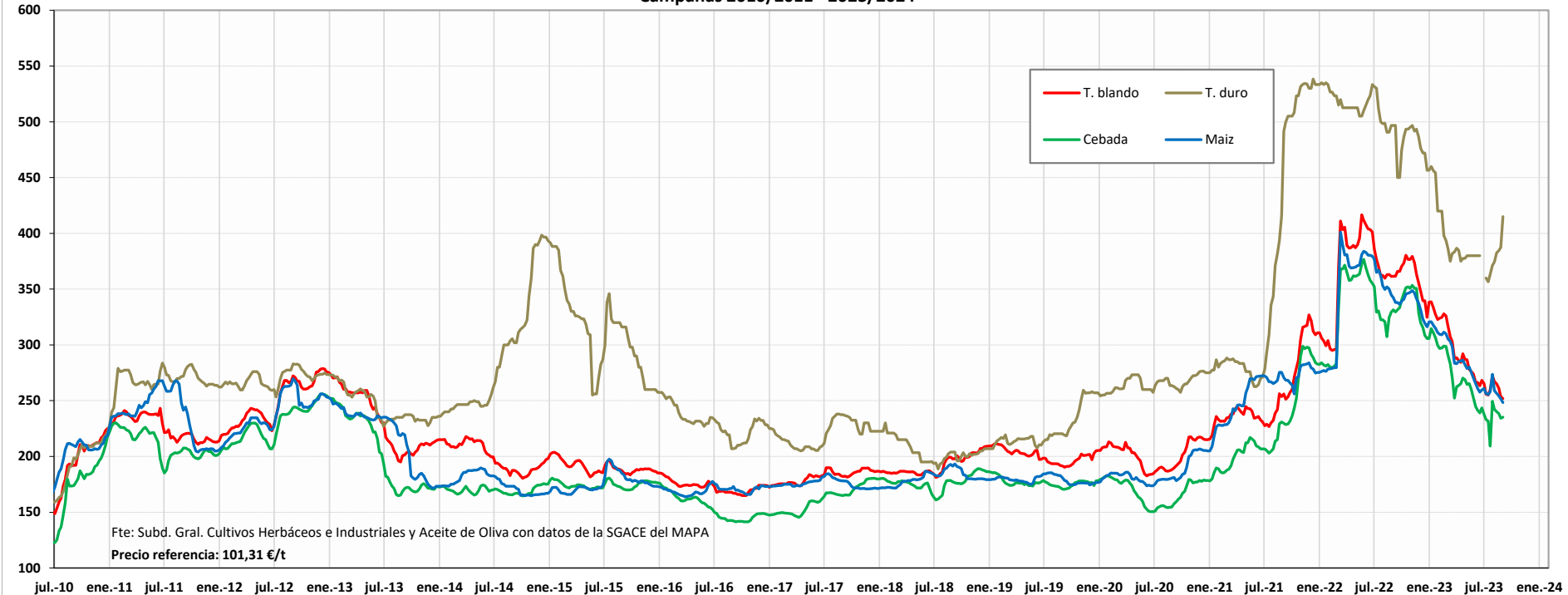
Fuente: Elaboración por la Subdirección General de Cultivos Herbáceos e Industriales y Aceite de Oliva del MAPA con datos del Consejo Internacional de Cereales



Fuente: Elaboración por la Subdirección General de Cultivos Herbáceos e Industriales y Aceite de Oliva del MAPA con datos de la Comisión Europea. D.G. Agricultura.

MINISTERIO DE AGRICULTURA, PESCA Y ALIMENTACIÓN

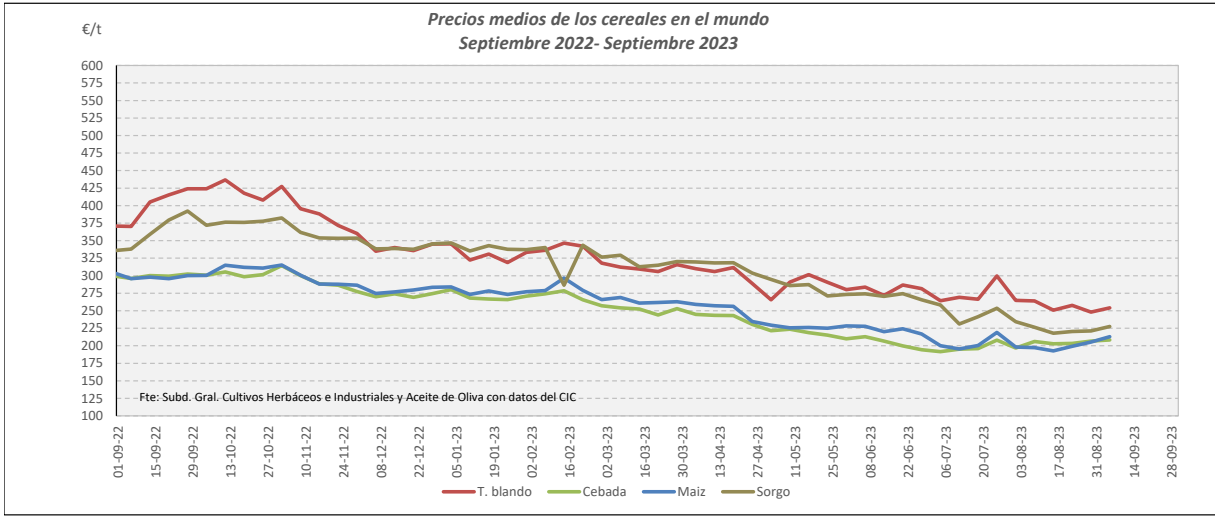
Evolución de los precios medios de los cereales en España (€/t)
Campañas 2010/2011 - 2023/2024



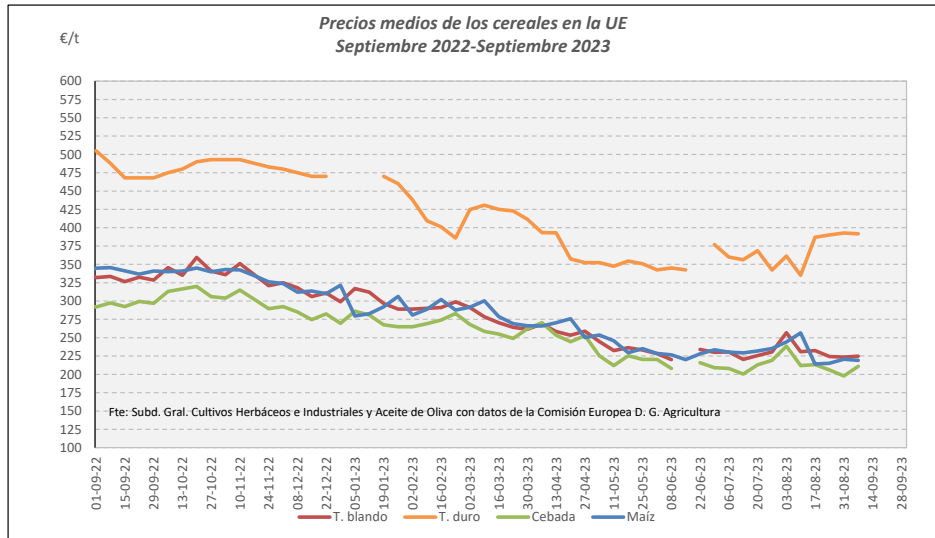
Campaña 2022/23	MUNDIALES				UNION EUROPEA				ESPAÑA			
	Trigo blando	Cebada	Maíz	Sorgo	Trigo blando	Trigo duro	Cebada	Maíz	Trigo blando	Trigo duro	Cebada	Maíz
Media (€/t)	263,91	201,58	202,07	233,23	229,98	368,55	211,86	229,66	260,75	377,26	235,13	257,45
Máximo (€/t)	299,63	208,24	219,01	258,28	256,90	392,80	238,40	256,60	272,55	415,00	249,57	273,71
Mínimo (€/t)	247,99	191,73	192,82	217,84	220,40	335,25	197,90	214,13	251,93	356,67	209,22	248,40

PRECIOS MEDIOS DE LOS CEREALES. EVOLUCIÓN ANUAL

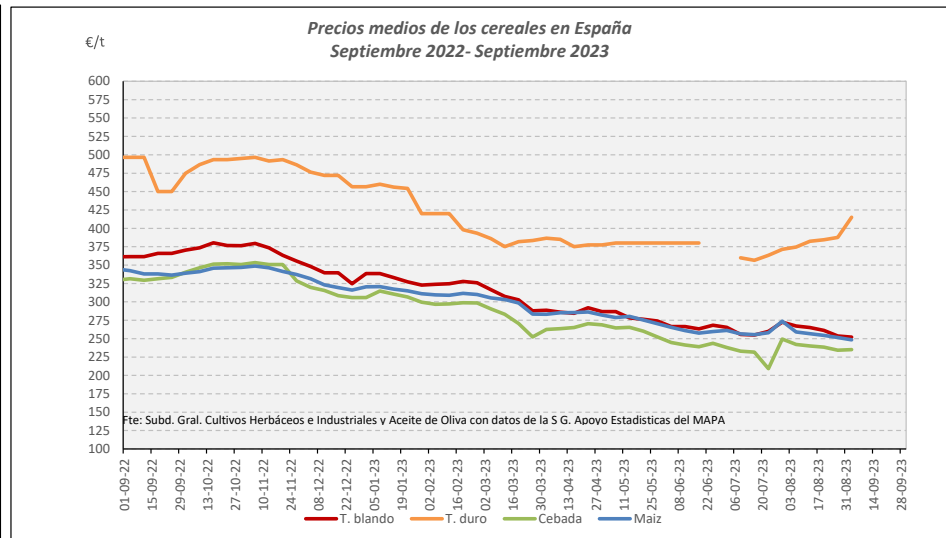
MINISTERIO DE AGRICULTURA, PESCA Y ALIMENTACIÓN



Fuente: Elaboración Subd. Gral. Cultivos Herbáceos e Industriales y Aceite de Oliva con datos del Consejo Internacional de Cereales

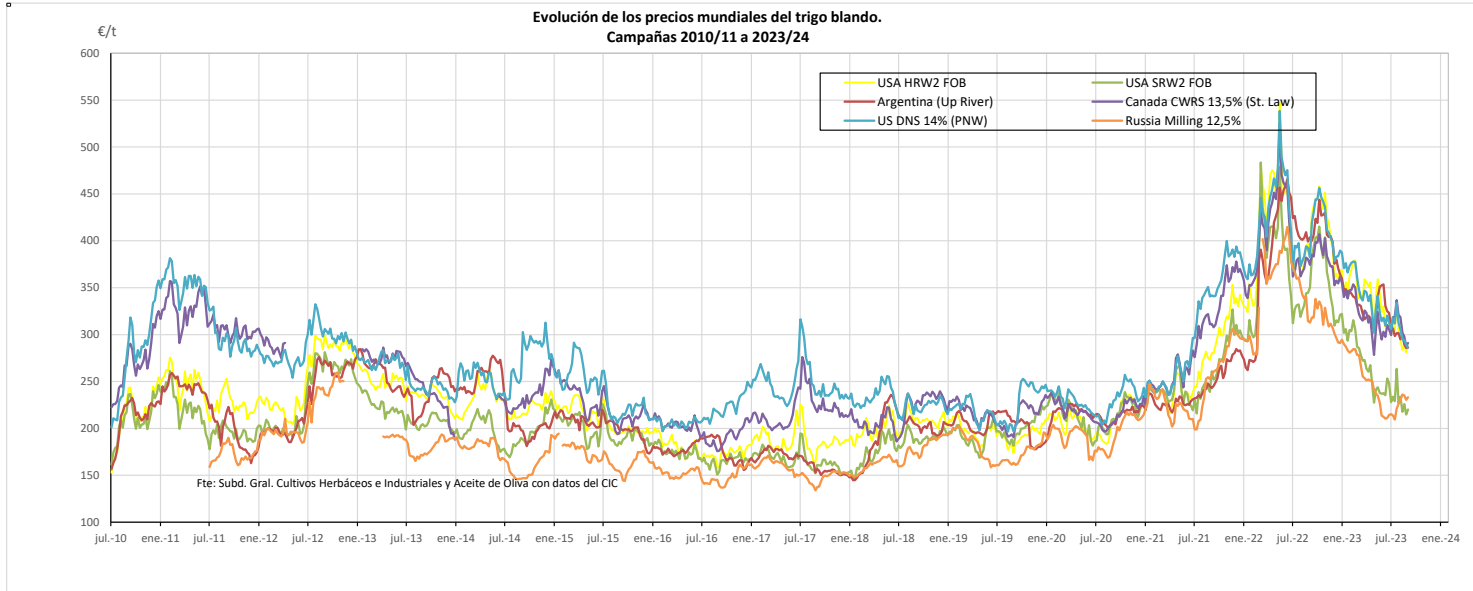


Fuente: Elaboración Subd. Gral. Cultivos Herbáceos e Industriales y Aceite de Oliva con datos de los Comités de Gestión de la UE

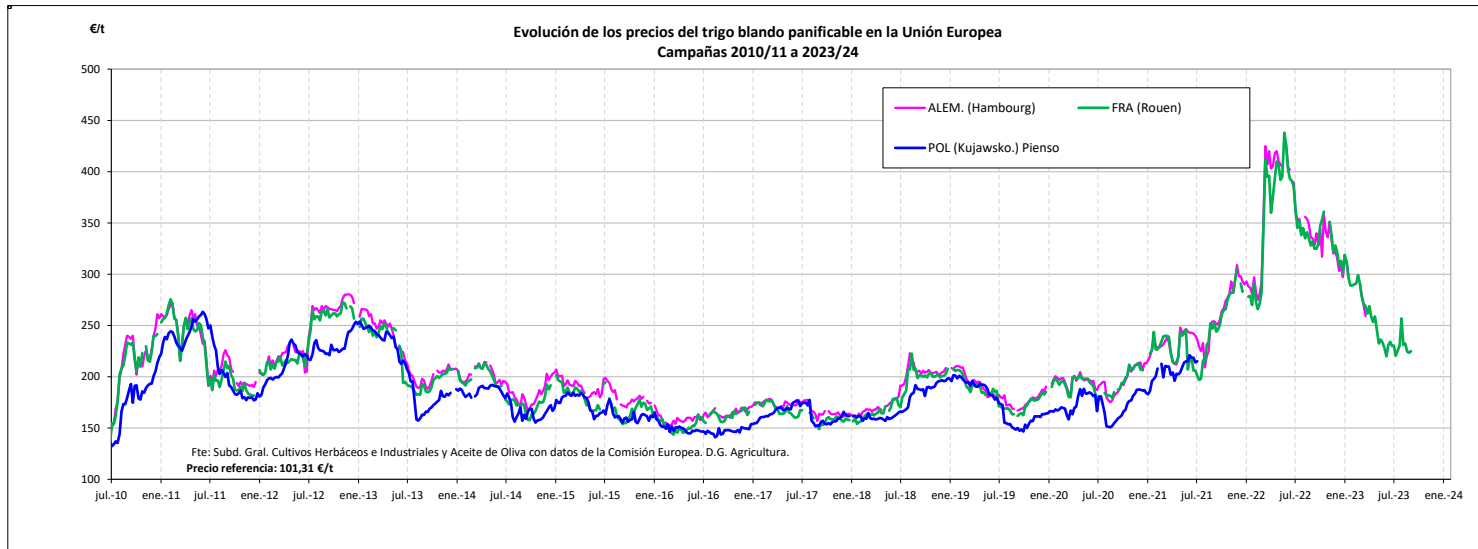


Fuente: Elaboración Subd. Gral. Cultivos Herbáceos e Industriales y Aceite de Oliva con datos de la SGAC y Estadística del MAPA.

EVOLUCIÓN DEL TRIGO BLANDO PANIFICABLE. CAMPAÑAS 2010/11 A 2023/2024
MINISTERIO DE AGRICULTURA, PESCA Y ALIMENTACIÓN

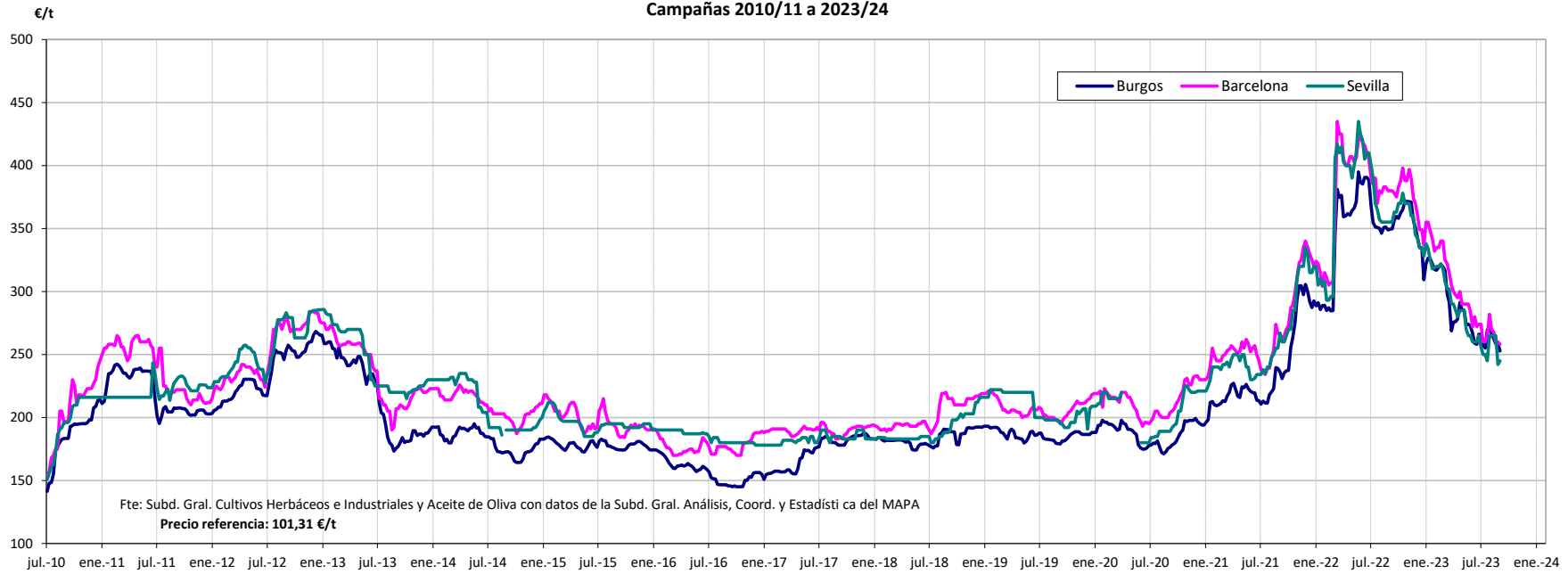


Fuente: Elaboración por la Subdirección General de Cultivos Herbáceos e Industriales y Aceite de Oliva del MAPA con datos del Consejo Internacional de Cereales



Fuente: Elaboración por la Subdirección General de Cultivos Herbáceos e Industriales y Aceite de Oliva del MAPA con datos de la Comisión Europea. D.G. Agricultura.

Evolución de los precios del trigo blando en España
Campañas 2010/11 a 2023/24

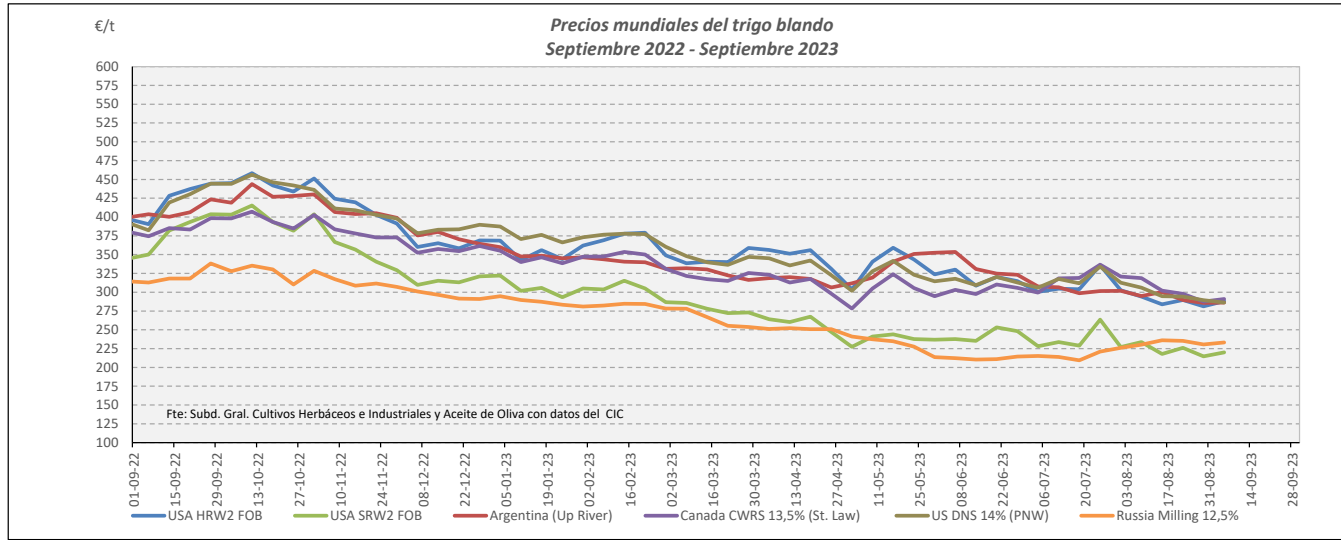


VARIACIONES PORCENTUALES SOBRE LA ÚLTIMA COTIZACIÓN

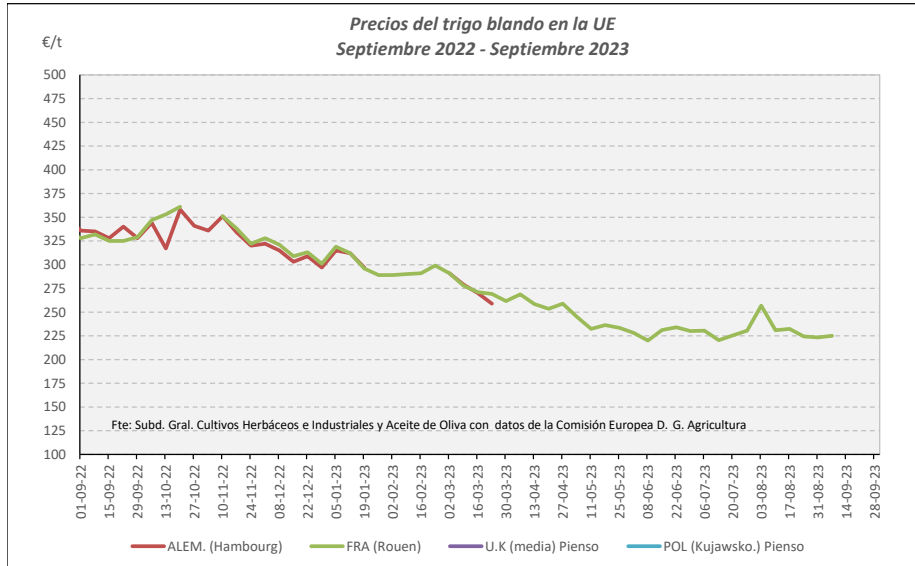
	MUNDIALES						UNION EUROPEA			ESPAÑA		
	USA HRW2 FOB	USA SRW2 FOB	Argentina (Up River)	Canadá CWRS 13,5%	USA DNS 14% (PNW)	Russia Milling 12,5%	Alemania (Hambourg)	Francia (Rouen)	Polonia (Kujawsko-Maz.)	Burgos	Barcelona	Sevilla
Última cotización €/t	288,11	220,05	286,25	290,91	286,25	233,10	s/c	224,93	s/c	252,80	258,00	245,00
% s/inicio campaña	↓ -4	↓ -4	↓ -7	↓ -3	↓ -6	↑ +8	n/c	↓ -2	n/c	↓ -5	↓ -6	↓ -4
% s/mes anterior	↓ -2	↓ -6	↓ -3	↓ -9	↓ -6	↑ +1	↑ +42	↓ -3	n/c	↓ -5	↓ -4	↓ -8
% s/semana anterior	↑ +2	↑ +2	⇒ +0	↑ +1	↓ -1	↑ +1	⇒ +0	⇒ +1	n/c	↓ -2	↓ -1	↑ +1
% s/año anterior	↓ -26	↓ -37	↓ -29	↓ -22	↓ -25	↓ -25	n/c	↓ -32	n/c	↓ -28	↓ -32	↓ -31

TRIGO BLANDO. EVOLUCIÓN ANUAL

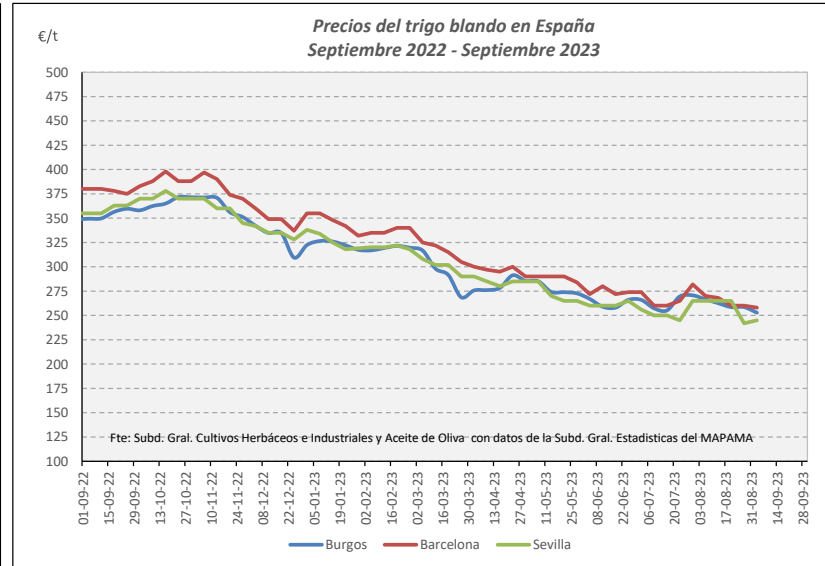
MINISTERIO DE AGRICULTURA, PESCA Y ALIMENTACIÓN



Fuente: Elaboración Subd. Gral. Cultivos Herbáceos e Industriales y Aceite de Oliva con datos del Consejo Internacional de Cereales

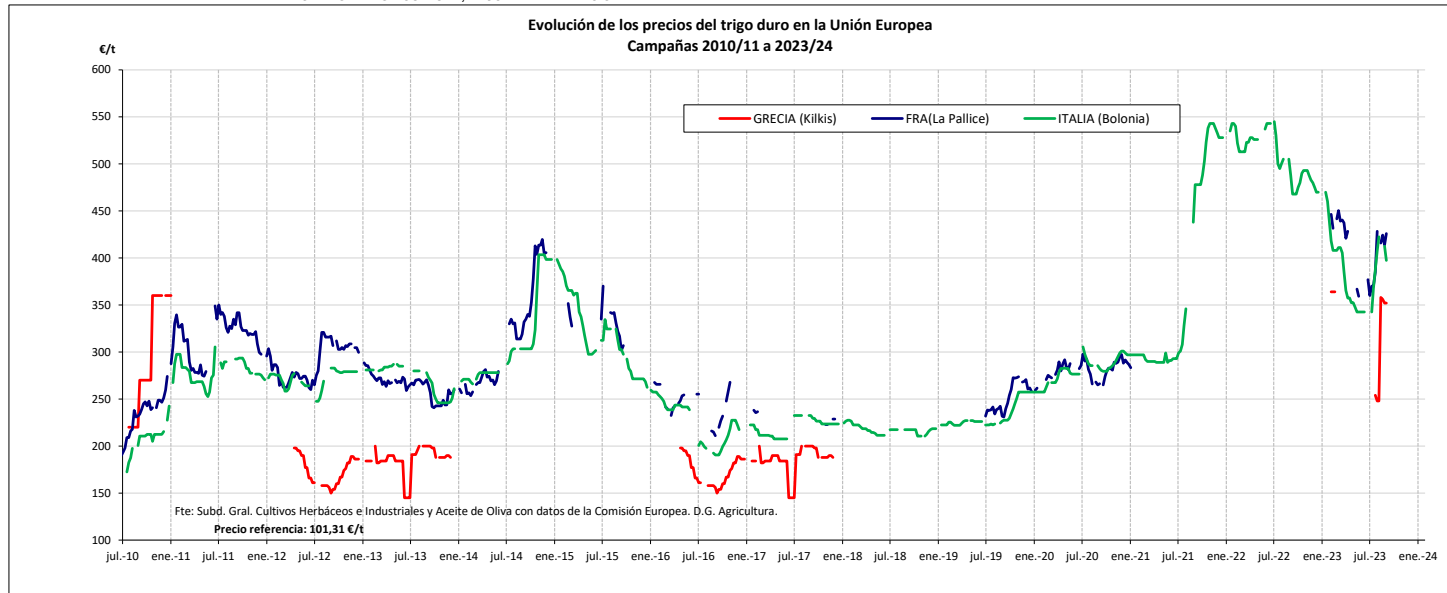


Fuente: Elaboración Subd. Gral. Cultivos Herbáceos e Industriales y Aceite de Oliva con datos de los Comités de Gestión de la UE

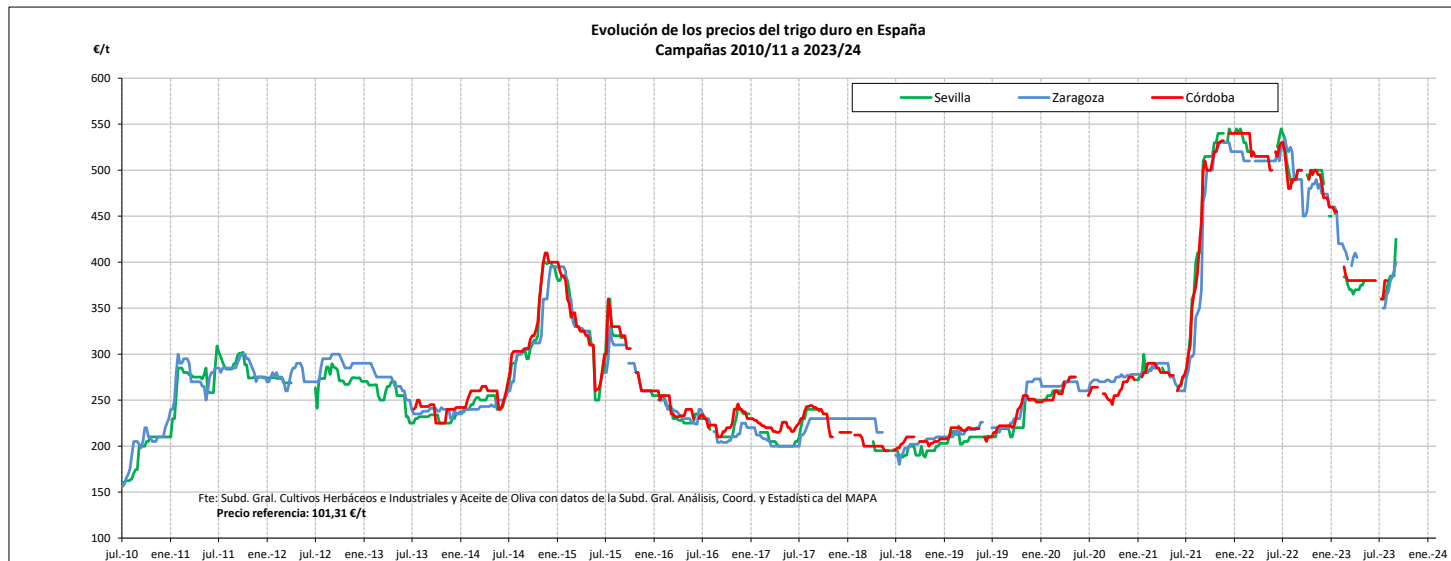


Fuente: Elaboración Subd. Gral. Cultivos Herbáceos e Industriales y Aceite de Oliva con datos de la SGAC y Estadística del MAPA.

EVOLUCIÓN DEL TRIGO DURO. CAMPAÑAS 2010/11 A 2023/24
 MINISTERIO DE AGRICULTURA, PESCA Y ALIMENTACIÓN

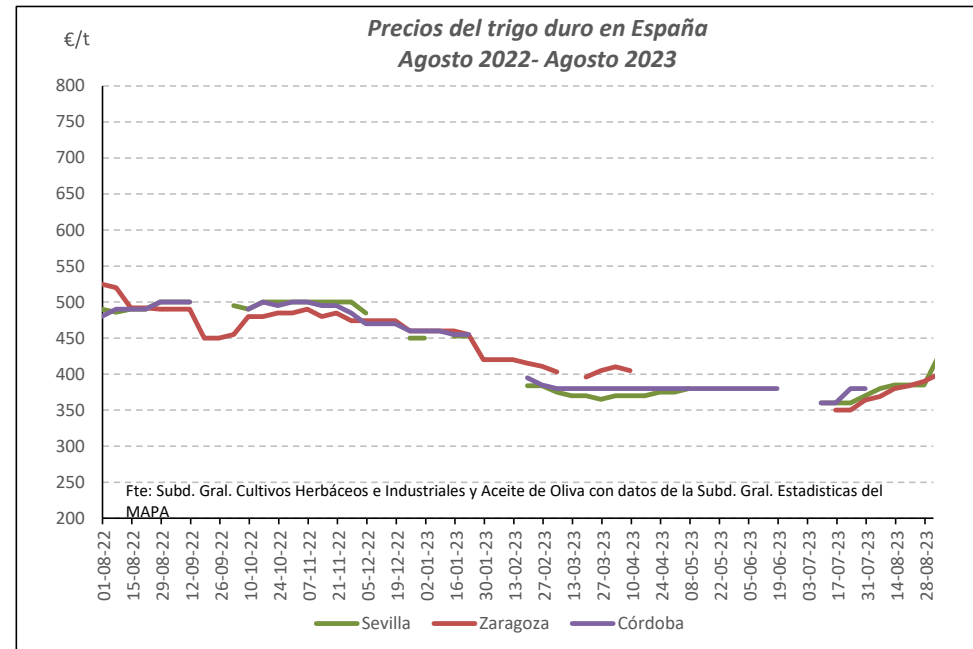
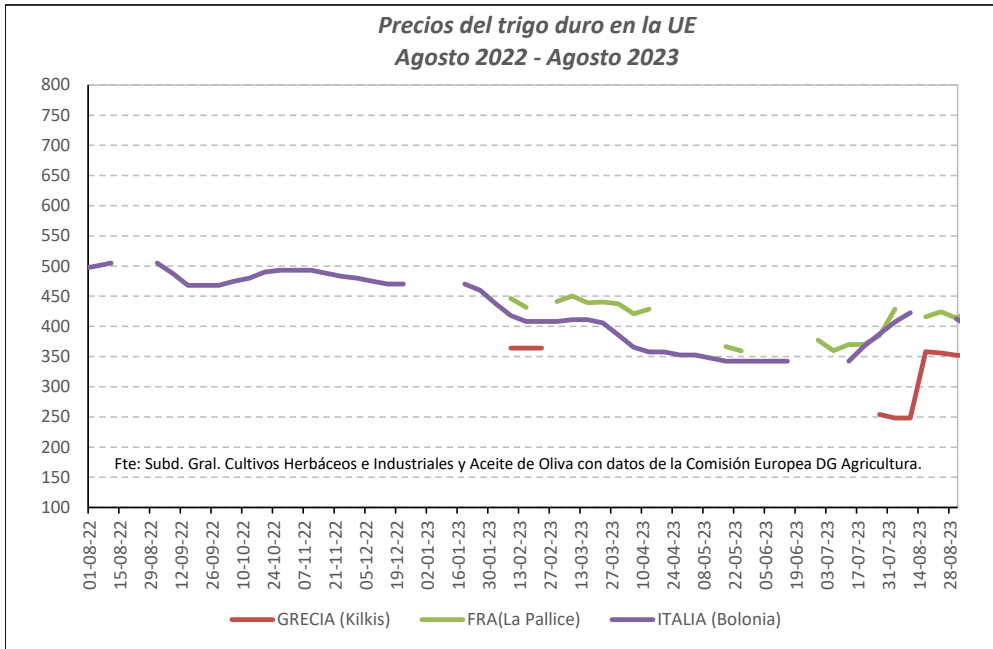


Fuente: Elaboración por la Subdirección General de Cultivos Herbáceos e Industriales y Aceite de Oliva del MAPA con datos de la Comisión Europea. D.G. Agricultura.



Fuente: Elaboración por la Subdirección General de Cultivos Herbáceos e Industriales y Aceite de Oliva del MAPAMA con datos de la S. G. de Análisis, Coordinación y Estadística del MAPA.

TRIGO DURO. EVOLUCIÓN ANUAL



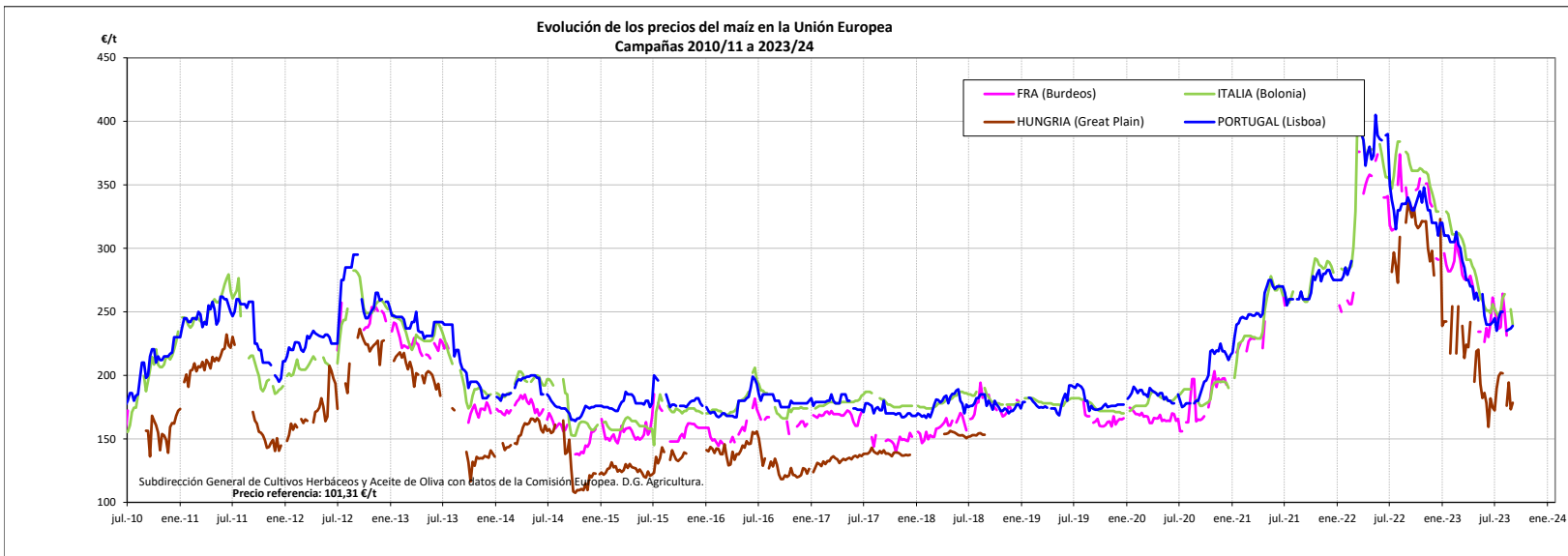
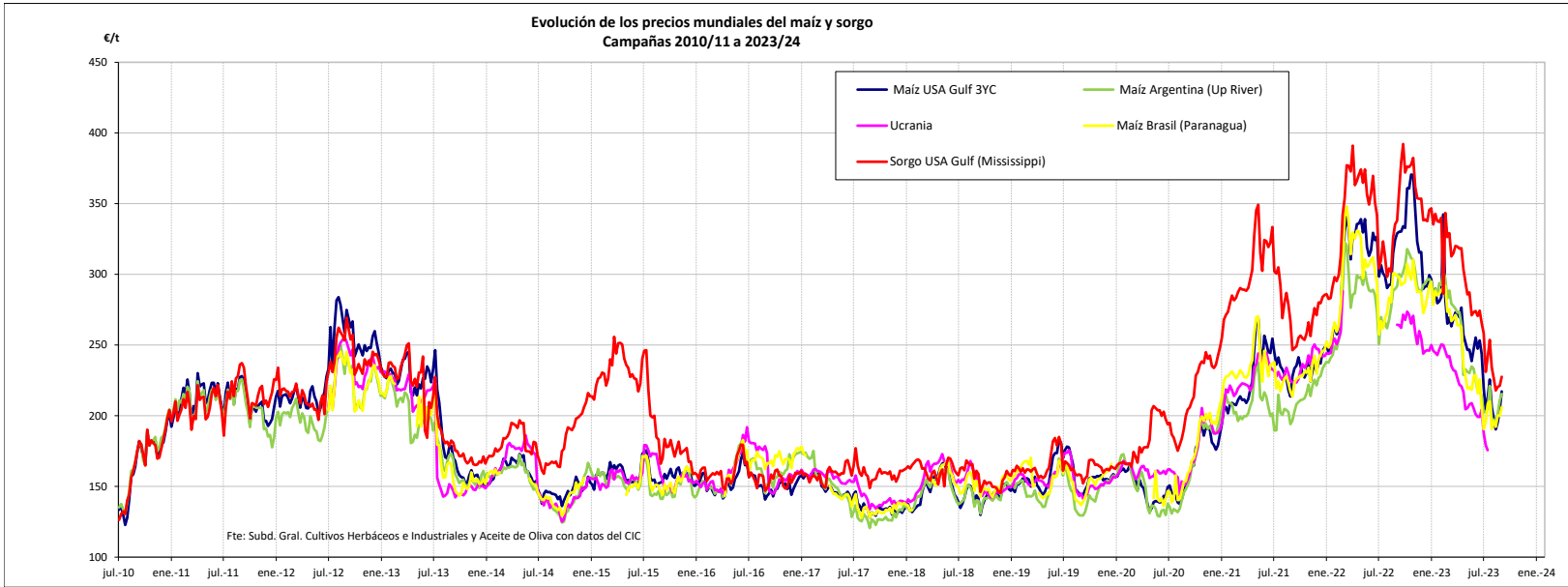
Fuente: Elaboración Subd. Gral. Cultivos Herbáceos e Industriales y Aceite de Oliva con datos de los Comités de Gestión de la UE

VARIACIONES PORCENTUALES SOBRE LA ÚLTIMA COTIZACIÓN

	UE		ESPAÑA		
	Francia (La Pallice)	Italia (Bologna)	Sevilla	Zaragoza	Córdoba
Última cotización €/t	↑ +426	↑ +398	425	400	420
% s/inicio campaña	↑ +18	n/c	n/c	n/c	n/c
% s/mes anterior	n/c	↓ -6	↑ +12	↑ +8	n/c
% s/semana anterior	↑ +3	↓ -4	↑ +10	↑ +3	n/c
% s/año anterior	n/c	↓ -19	↓ -15	↓ -18	↓ -16

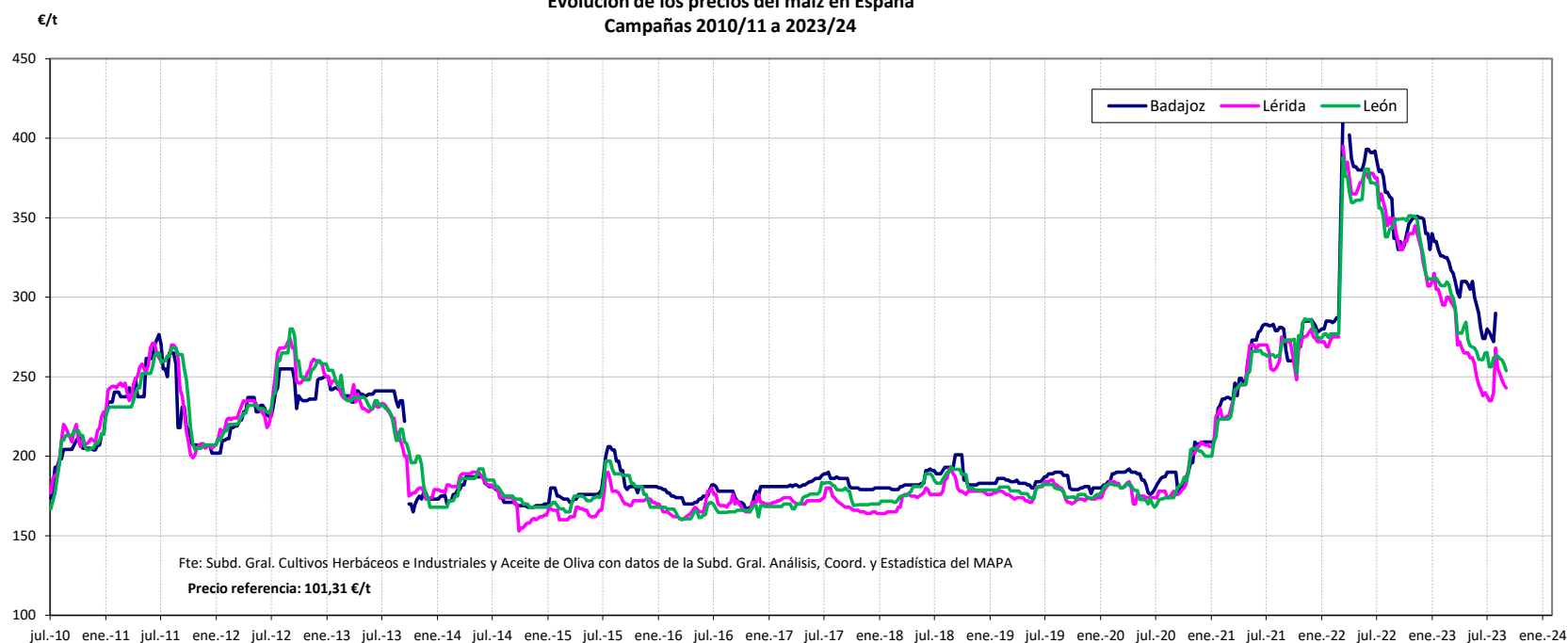
EVOLUCIÓN DEL MAÍZ. CAMPAÑAS 2010/11 A 2023/2024

MINISTERIO DE AGRICULTURA, PESCA Y ALIMENTACIÓN



Fuente: Elaboración por la Subdirección General de Cultivos Herbáceos e Industriales y Aceite de Oliva del MAPA con datos de la Comisión Europea. D.G. Agricultura.

**Evolución de los precios del maíz en España
Campañas 2010/11 a 2023/24**

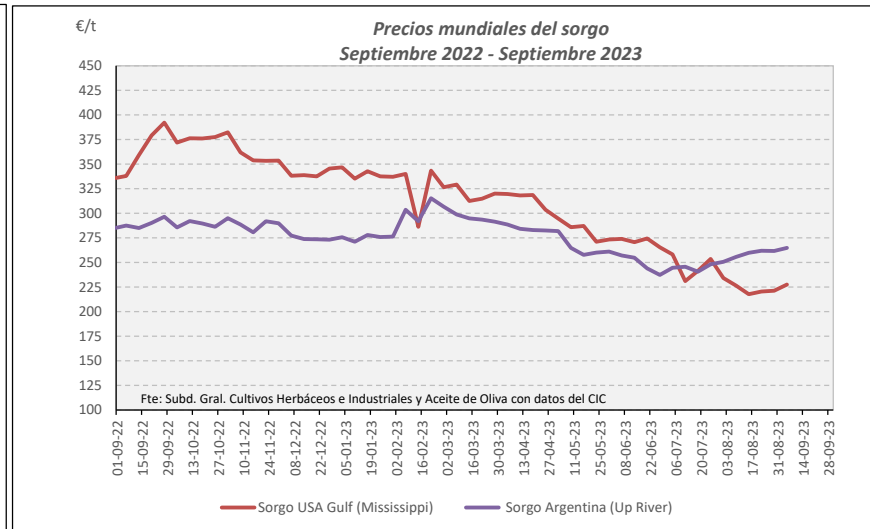
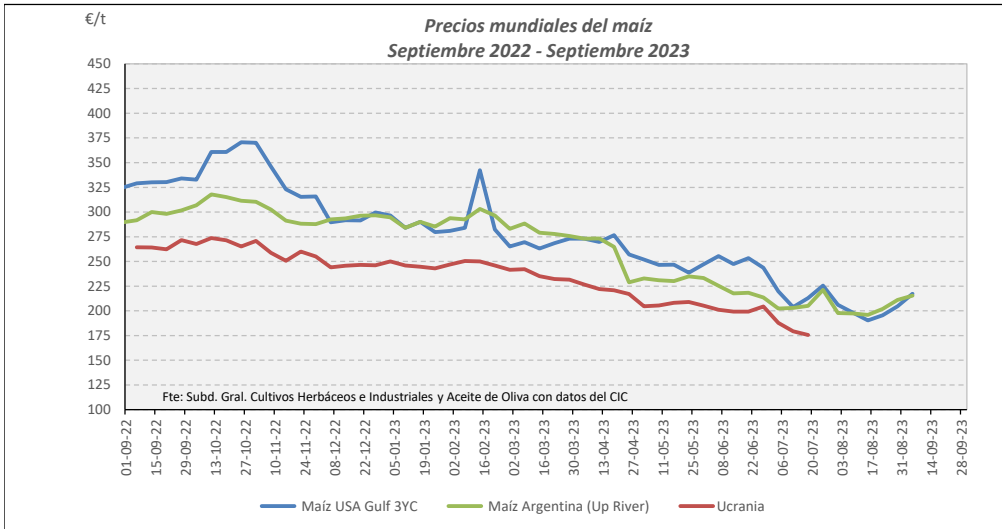


Fuente: Elaboración por la Subdirección General de Cultivos Herbáceos e Industriales y Aceite de Oliva del MAPA con datos de la Subd. Gral. de Análisis, Coord. y Estadística del MAPA.

VARIACIONES PORCENTUALES SOBRE LA ÚLTIMA COTIZACIÓN

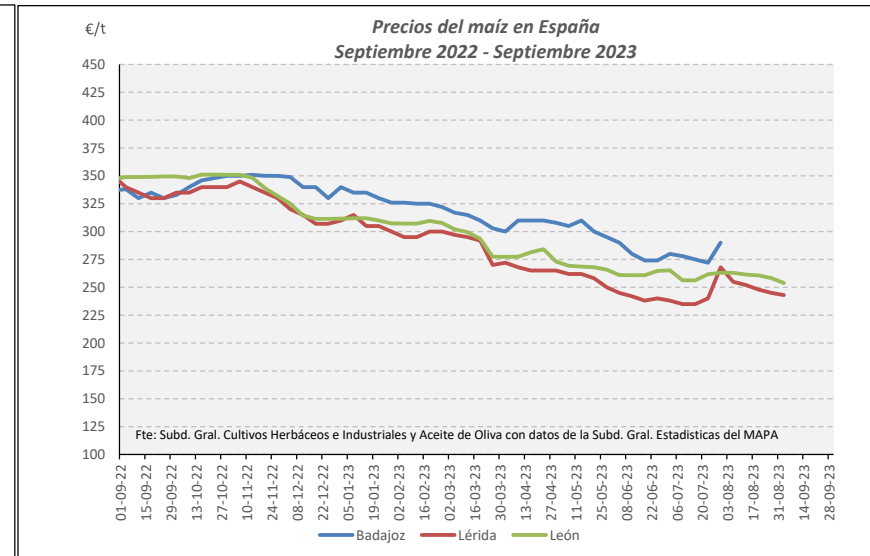
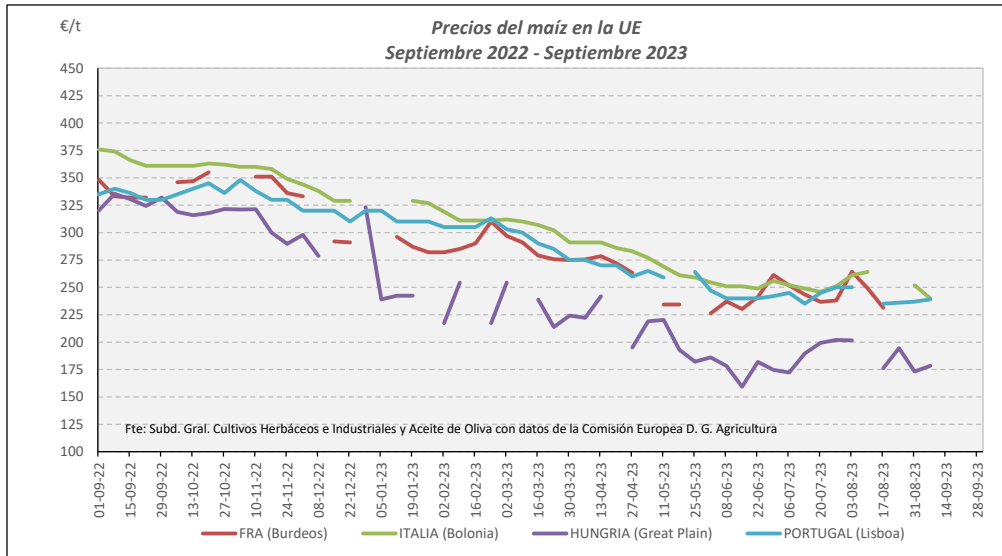
	MUNDIALES						UNION EUROPEA			ESPAÑA		
	Maíz USA Gulf 3YC	Maíz Argentina (Upriver)	Maíz Brasil (Paraná)	Ucrania	Sorgo USA Gulf (Mississippi)	Sorgo Argentina (Up River)	Francia (Burdeos)	Italia (Bolonia)	Portugal (Lisboa)	Badajoz	Lérida	León
Última cotización €/t	217	215	206	s/c	228	265	s/c	240	239	s/c	243	254
% s/inicio campaña	↓ -1	↑ +6	↑ +8	n/c	↓ -12	↑ +8	n/c	↓ -5	↓ -2	n/c	↑ +2	↓ -4
% s/mes anterior	↑ +10	↑ +9	↑ +5	n/c	⇒ +0	↑ +4	n/c	↓ -9	n/c	n/c	↓ -5	↓ -3
% s/semana anterior	↑ +6	↑ +2	↑ +3	n/c	↑ +3	↑ +1	n/c	↓ -5	⇒ +1	n/c	↓ -1	↓ -2
% s/año anterior	↓ -34	↓ -26	↓ -31	n/c	↓ -33	↓ -8	n/c	↓ -36	↓ -30	n/c	↓ -29	↓ -27

MAÍZ Y SORGO. EVOLUCIÓN ANUAL



Fuente: Elaboración Subd. Gral. Cultivos Herbáceos e Industriales y Aceite de Oliva con datos del Consejo Internacional de Cereales

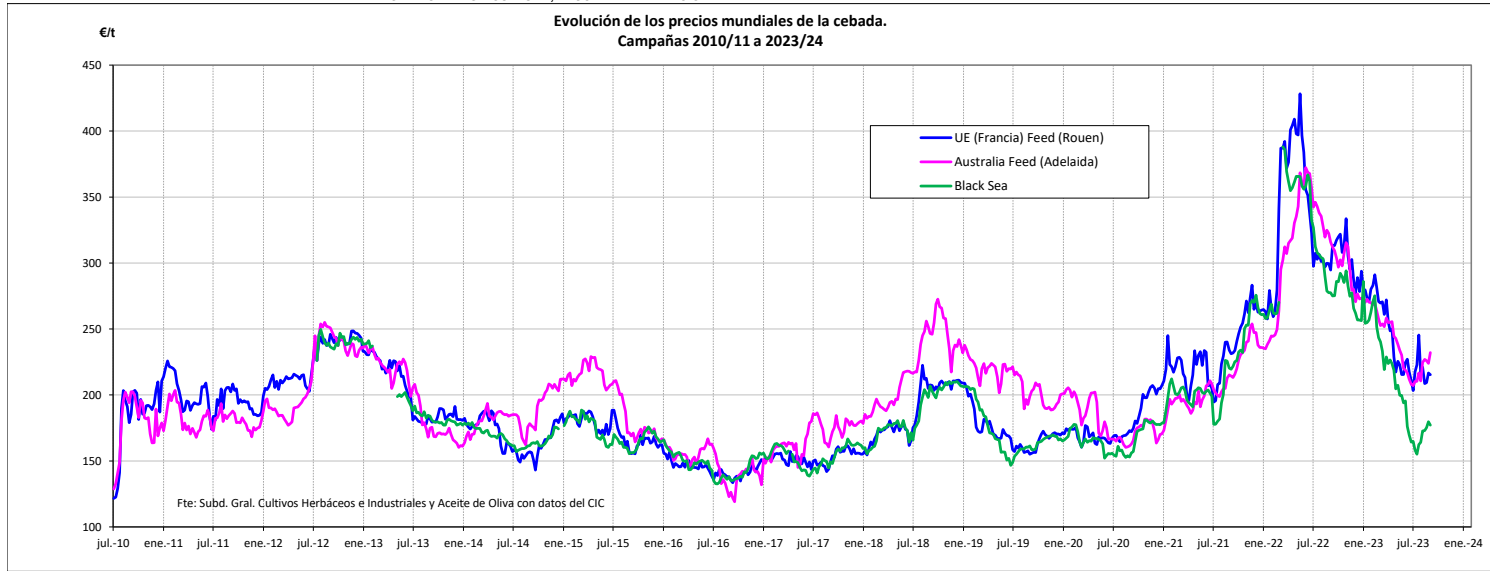
Fuente: Elaboración Subd. Gral. Cultivos Herbáceos e Industriales y Aceite de Oliva con datos del Consejo Internacional de Cereales



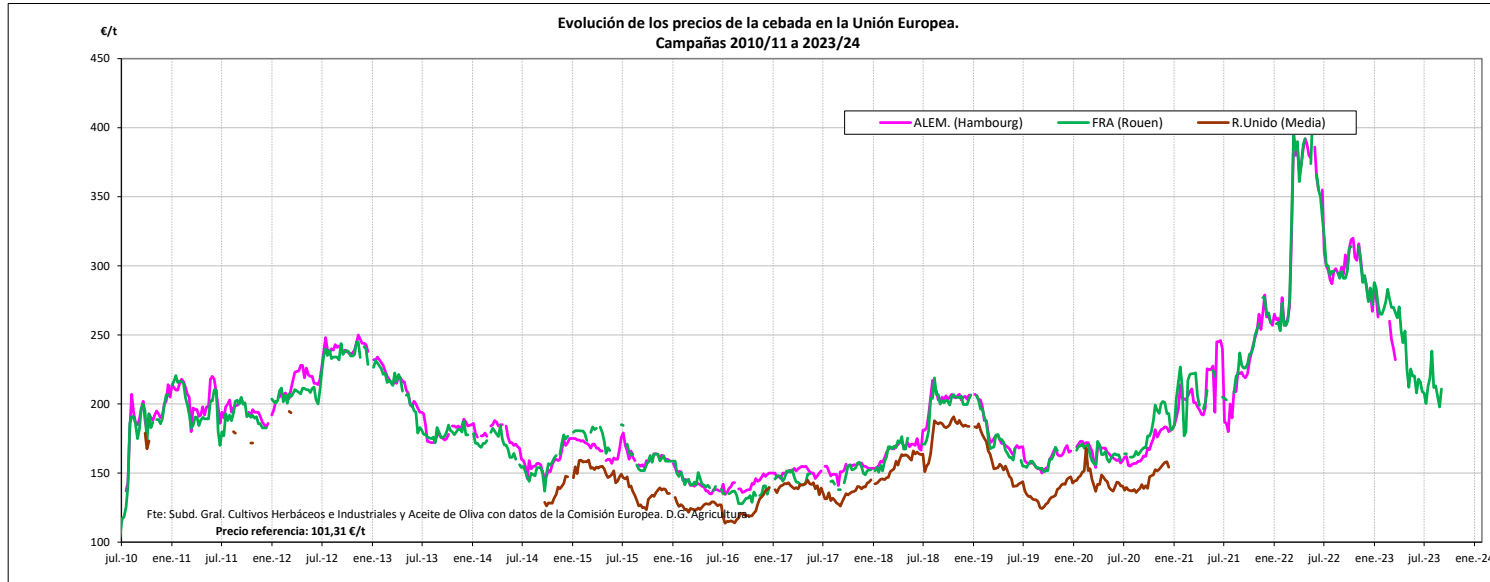
Fuente: Elaboración Subd. Gral. Cultivos Herbáceos e Industriales y Aceite de Oliva con datos de los Comités de Gestión de la UE

Fuente: Elaboración Subd. Gral. Cultivos Herbáceos e Industriales y Aceite de Oliva con datos de la SGAC y Estadística del MAPA.

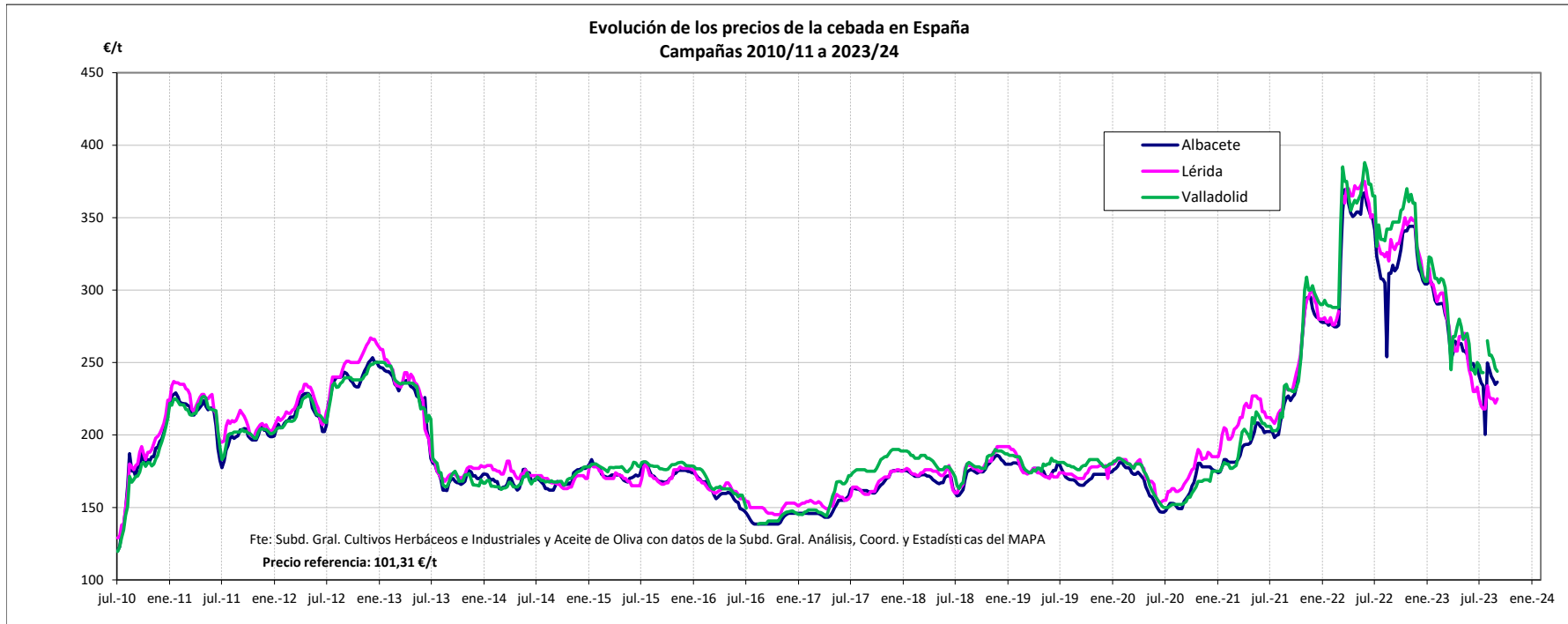
EVOLUCIÓN PRECIOS CEBADA. CAMPAÑAS 2010/11 A 2023/24
MINISTERIO DE AGRICULTURA, PESCA Y ALIMENTACIÓN



Fuente: Elaboración por la Subdirección General de Cultivos Herbáceos e Industriales y Aceite de Oliva del MAPA con datos del Consejo Internacional de Cereales



Fuente: Elaboración por la Subdirección General de Cultivos Herbáceos e Industriales y Aceite de Oliva del MAPA con datos de la Comisión Europea. D.G. Agricultura.

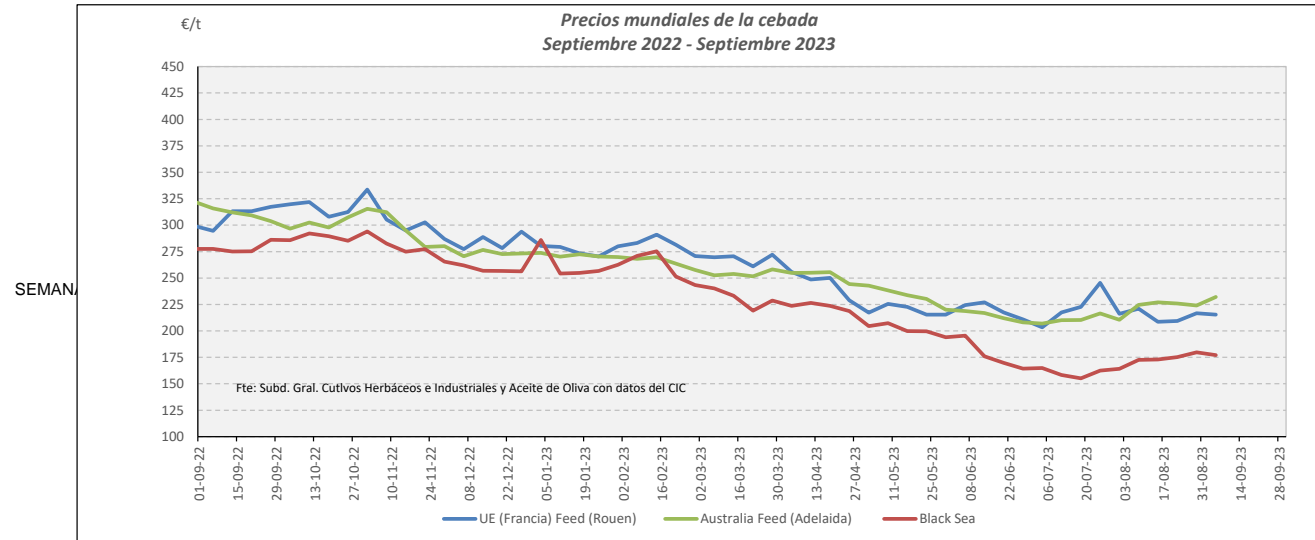


Fuente: Elaboración por la Subdirección General de Cultivos Herbáceos e Industriales y Aceite de Oliva del MAPA con datos de la Subd. Gral. de Análisis, Coord. y Estadística del MAPA.

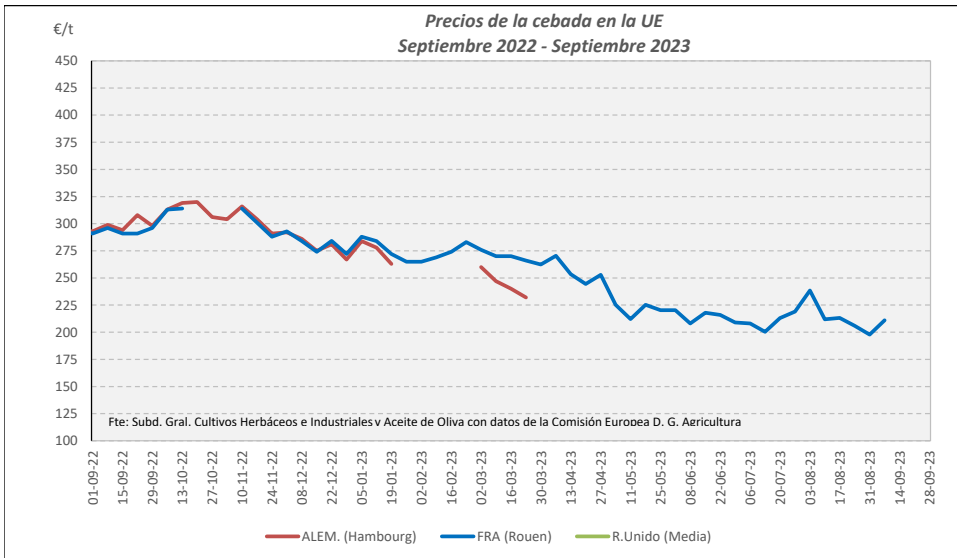
VARIACIONES PORCENTUALES SOBRE LA ÚLTIMA COTIZACIÓN

	MUNDIAL		UNIÓN EUROPEA		ESPAÑA		
	Australia Feed (Adelaida)	Black sea	Alemania (Hambourg)	Francia (Rouen)	Albacete	Lérida	Valladolid
Última cotización €/t	232	177	s/c	211	237	225	244
% s/inicio campaña	↑ +12	↑ +7	n/c	↑ +1	↓ -2	⇒ +0	↓ -2
% s/mes anterior	↑ +3	↑ +3	n/c	↓ -0	↓ -4	↓ -0	↓ -4
% s/semana anterior	↑ +4	↓ -1	n/c	↑ +7	⇒ +1	↑ +1	↓ -1
% s/año anterior	↓ -26	↓ -36	n/c	↓ -29	↓ -25	↓ -32	↓ -30

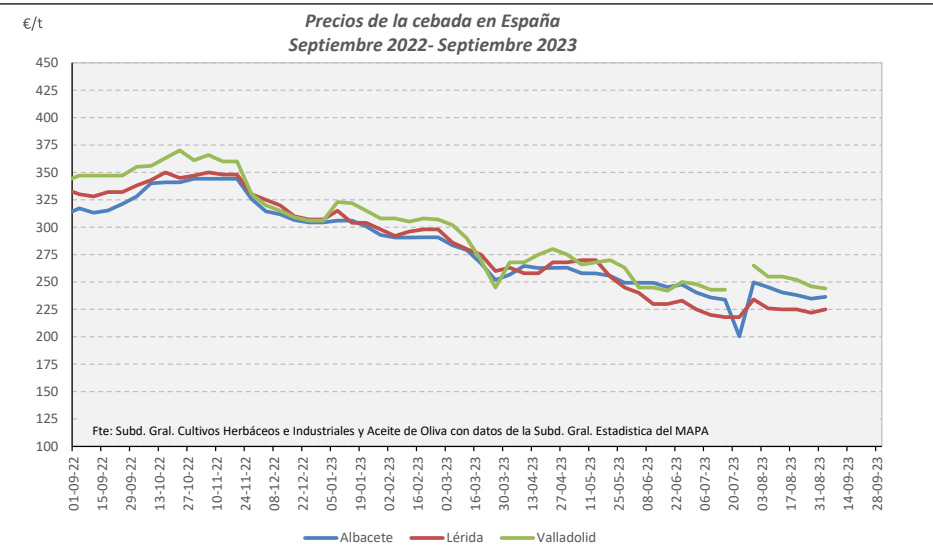
CEBADA. EVOLUCIÓN ANUAL



Fuente: Elaboración Subd. Gral. Cultivos Herbáceos e Industriales y Aceite de Oliva con datos del Consejo Internacional de Cereales

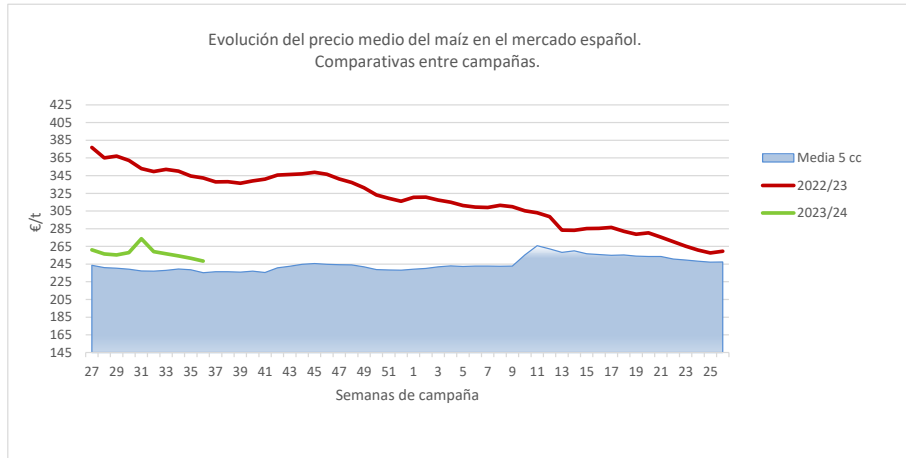


Fuente: Elaboración Subd. Gral. Cultivos Herbáceos e Industriales y Aceite de Oliva con datos de los Comités de Gestión de la UE

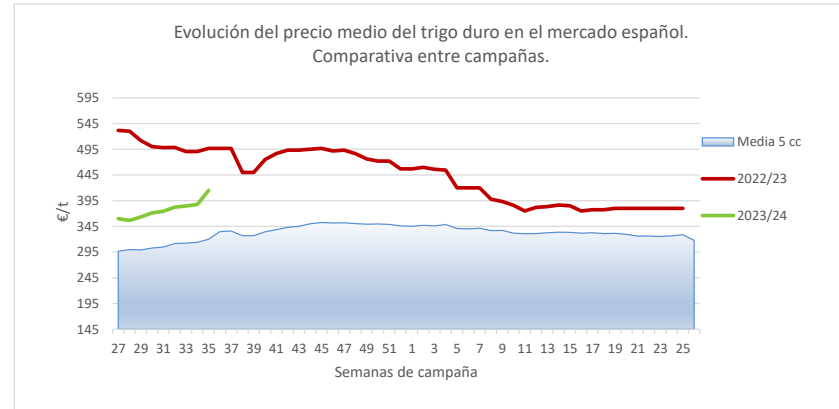
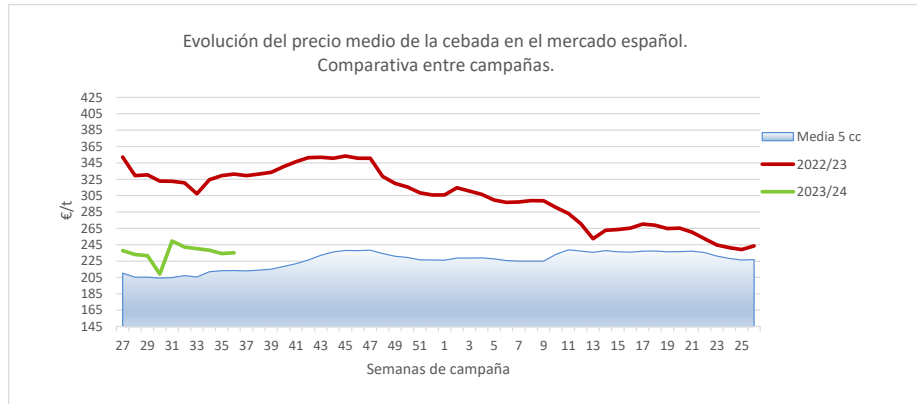
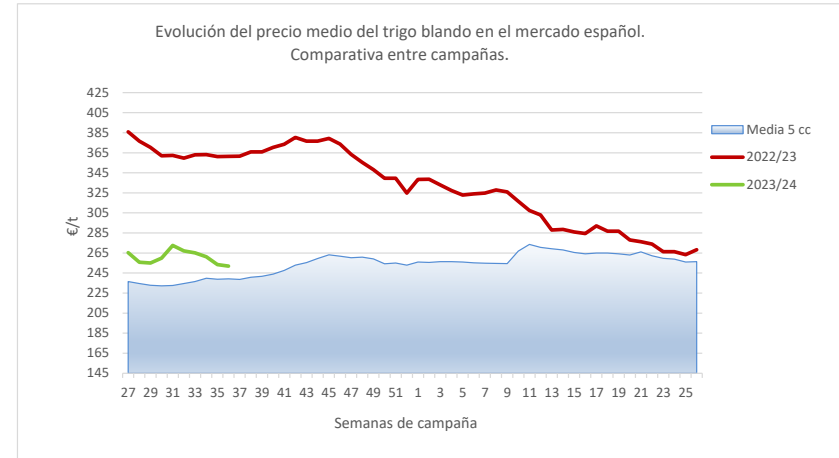


Fuente: Elaboración Subd. Gral. Cultivos Herbáceos e Industriales y Aceite de Oliva con datos de la SGAC y Estadística del MAPA.

EVOLUCIÓN DEL PRECIO MEDIO DEL MAÍZ, TRIGO BLANDO Y CEBADA. COMPARATIVA ENTRE CAMPAÑAS.



02/02/2023



Fuente: Elaboración Subd. Gral. Cultivos Herbáceos e Industriales y Aceite de Oliva con datos de la SGAC y Estadística del MAPA.