

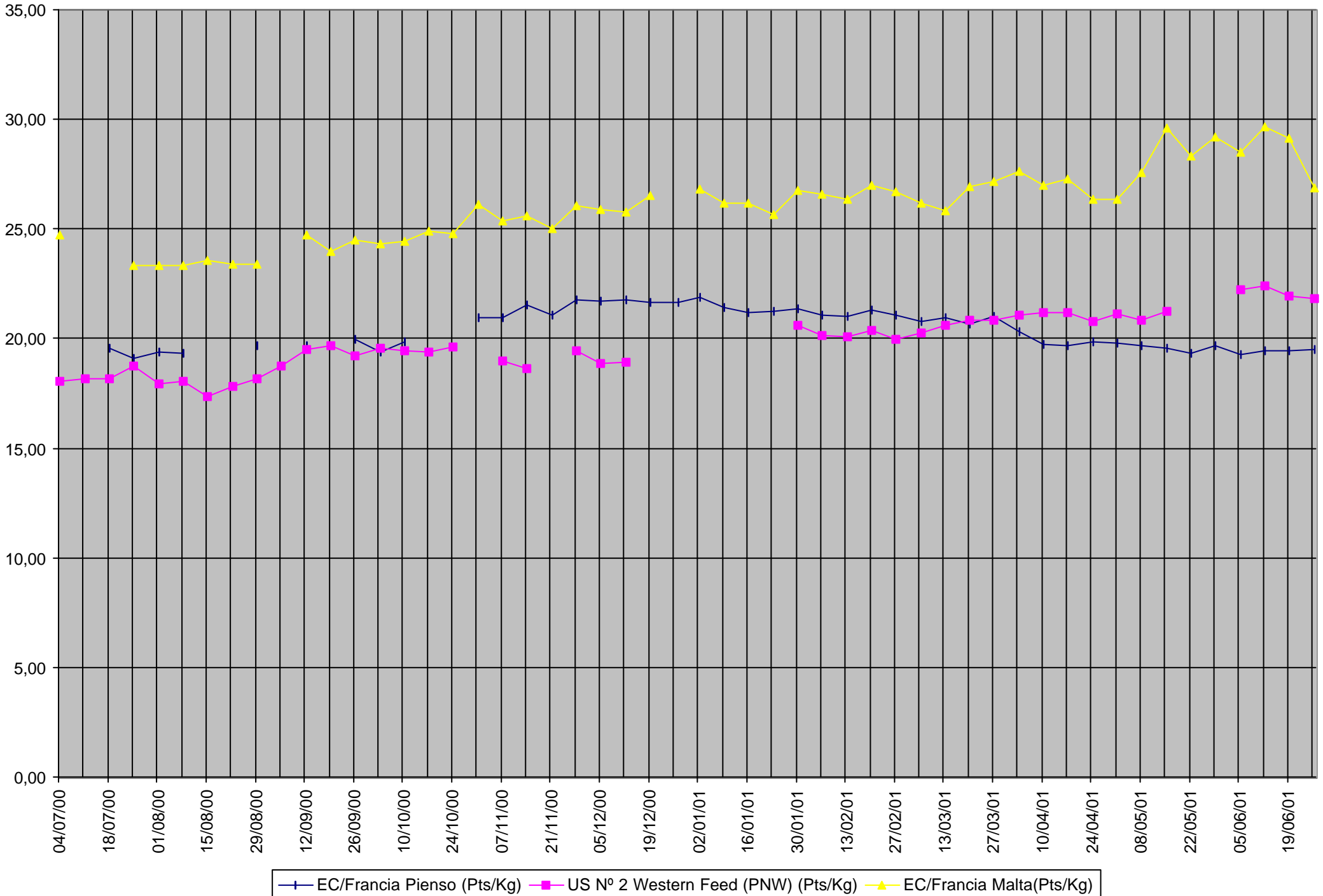


**MINISTERIO DE AGRICULTURA,
PESCA Y ALIMENTACIÓN.**
Dirección General de Agricultura
Subdirección General de Cultivos Herbáceos

EVOLUCIÓN DE LOS PRECIOS DE LOS CEREALES

Semana	EC/Francia Pienso (Pts/Kg)	US Nº 2 Western Feed (PNW) (Pts/Kg)	EC/Francia Malta(Pts/Kg)
4/7/00		18,06	24,73
11/7/00		18,16	
18/7/00	19,57	18,15	
25/7/00	19,10	18,74	23,34
1/8/00	19,40	17,96	23,35
8/8/00	19,31	18,02	23,36
15/8/00		17,34	23,54
22/8/00		17,80	23,37
29/8/00	19,67	18,19	23,38
5/9/00		18,72	
12/9/00	19,70	19,51	24,72
19/9/00		19,68	23,96
26/9/00	19,95	19,19	24,51
3/10/00	19,37	19,56	24,30
10/10/00	19,84	19,46	24,42
17/10/00		19,39	24,87
24/10/00		19,64	24,80
31/10/00	20,95		26,09
7/11/00	20,93	18,99	25,38
14/11/00	21,52	18,61	25,59
21/11/00	21,05		25,03
28/11/00	21,77	19,44	26,04
5/12/00	21,72	18,89	25,87
12/12/00	21,79	18,95	25,77
19/12/00	21,68		26,54
27/12/00	21,62		
2/1/01	21,90		26,84
9/1/01	21,42		26,19
16/1/01	21,21		26,16
23/1/01	21,22		25,65
30/1/01	21,35	20,62	26,78
6/2/01	21,06	20,17	26,59
13/2/01	20,99	20,09	26,37
20/2/01	21,28	20,36	26,97
27/2/01	21,06	19,97	26,69
6/3/01	20,80	20,26	26,18
13/3/01	20,97	20,61	25,86
20/3/01	20,66	20,84	26,93
27/3/01	21,00	20,82	27,14
3/4/01	20,32	21,07	27,65
10/4/01	19,72	21,21	26,97
17/4/01	19,68	21,20	27,25
24/4/01	19,84	20,77	26,33
1/5/01	19,80	21,11	26,34
8/5/01	19,71	20,83	27,59
15/5/01	19,55	21,25	29,60
22/5/01	19,35		28,35
29/5/01	19,65		29,18
5/6/01	19,26	22,21	28,50
12/6/01	19,44	22,38	29,65
19/6/01	19,43	21,96	29,15
26/6/01	19,52	21,83	26,86

PRECIOS MUNDIALES CEBADA (Pts/Kg) C. 2000/2001



Elaboración: Subdirección Gral. de Cultivos Herbáceos