

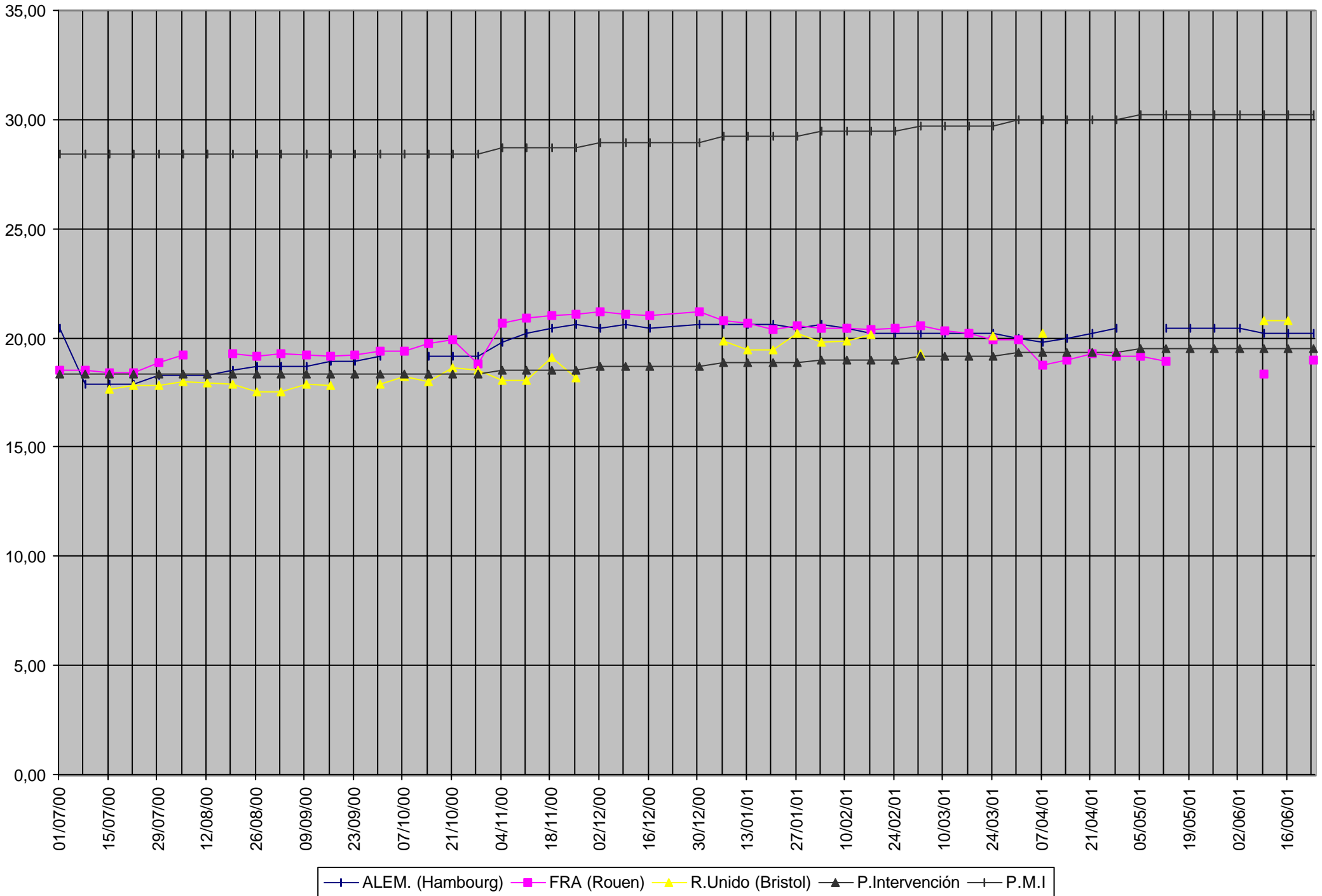


**MINISTERIO DE AGRICULTURA,
PESCA Y ALIMENTACIÓN.**
Dirección General de Agricultura
Subdirección General de Cultivos Herbáceos

EVOLUCIÓN DE LOS PRECIOS DE LOS CEREALES

Semanas	ALEM. (Hambourg)	FRA (Rouen)	R.Unido (Bristol)	P.Intervención	P.M.I
1/7/00	20,42	18,52		18,34	28,43
8/7/00	17,86	18,52		18,34	28,43
15/7/00	17,86	18,39	17,62	18,34	28,43
22/7/00	17,86	18,39	17,84	18,34	28,43
29/7/00	18,29	18,87	17,85	18,34	28,43
5/8/00	18,29	19,21	18,01	18,34	28,43
12/8/00	18,29		17,96	18,34	28,43
19/8/00	18,50	19,28	17,86	18,34	28,43
26/8/00	18,72	19,17	17,51	18,34	28,43
2/9/00	18,72	19,26	17,52	18,34	28,43
9/9/00	18,72	19,21	17,90	18,34	28,43
16/9/00	18,93	19,18	17,83	18,34	28,43
23/9/00	18,93	19,20		18,34	28,43
30/9/00	19,14	19,37	17,87	18,34	28,43
7/10/00		19,37	18,22	18,34	28,43
14/10/00	19,14	19,73	17,97	18,34	28,43
21/10/00	19,14	19,94	18,66	18,34	28,43
28/10/00	19,14	18,79	18,53	18,34	28,43
4/11/00	19,78	20,68	18,05	18,51	28,69
11/11/00	20,20	20,88	18,07	18,51	28,69
18/11/00	20,42	21,00	19,10	18,51	28,69
25/11/00	20,63	21,11	18,16	18,51	28,69
2/12/00	20,42	21,17		18,68	28,95
9/12/00	20,63	21,07		18,68	28,95
16/12/00	20,42	21,00		18,68	28,95
30/12/00	20,62	21,20		18,68	28,95
6/1/01	20,63	20,78	19,84	18,84	29,21
13/1/01	20,63	20,66	19,45	18,84	29,21
20/1/01	20,63	20,40	19,43	18,84	29,21
27/1/01	20,42	20,57	20,21	18,84	29,21
3/2/01	20,63	20,44	19,81	19,01	29,46
10/2/01	20,42	20,41	19,88	19,01	29,46
17/2/01	20,20	20,38	20,16	19,01	29,46
24/2/01	20,20	20,43		19,01	29,46
3/3/01	20,20	20,55	19,29	19,18	29,72
10/3/01	20,20	20,32		19,18	29,72
17/3/01	20,20	20,19		19,18	29,72
24/3/01	20,20	19,93	20,08	19,18	29,72
31/3/01	19,99	19,89		19,34	29,98
7/4/01	19,78	18,75	20,18	19,34	29,98
14/4/01	19,99	19,00		19,34	29,98
21/4/01	20,20	19,25		19,34	29,98
28/4/01	20,42	19,17		19,34	29,98
5/5/01		19,17		19,51	30,24
12/5/01	20,42	18,91		19,51	30,24
19/5/01	20,42			19,51	30,24
26/5/01	20,42			19,51	30,24
2/6/01	20,42			19,51	30,24
9/6/01	20,20	18,32	20,77	19,51	30,24
16/6/01	20,20		20,81	19,51	30,24
23/6/01	20,20	18,96		19,51	30,24

PRECIOS CEBADA UE (Pts/Kg) C.2000/2001



Elaboración: Subdirección Gral. de Cultivos Herbáceos