

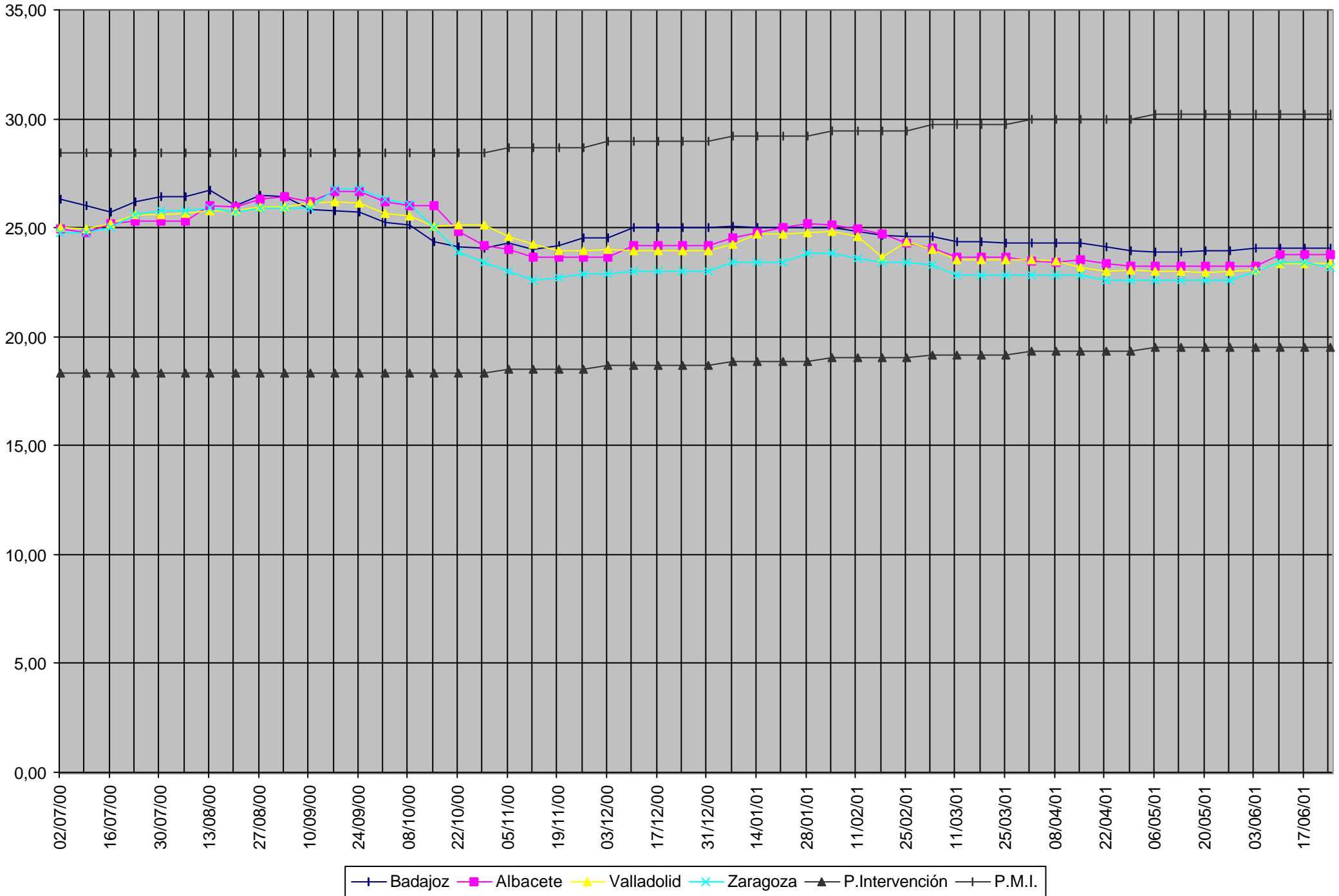


**MINISTERIO DE AGRICULTURA,
PESCA Y ALIMENTACIÓN.**
Dirección General de Agricultura
Subdirección General de Cultivos Herbáceos

EVOLUCIÓN DE LOS PRECIOS DE LOS CEREALES

Semanas	Badajoz	Albacete	Valladolid	Zaragoza	P.Intervención	P.M.I.
2/7/00	26,30	24,95	25,02	24,80	18,34	28,43
9/7/00	26,00	24,80	24,93	24,80	18,34	28,43
16/7/00	25,70	25,20	25,21	25,00	18,34	28,43
23/7/00	26,20	25,30	25,58	25,60	18,34	28,43
30/7/00	26,40	25,30	25,60	25,80	18,34	28,43
6/8/00	26,40	25,30	25,63	25,80	18,34	28,43
13/8/00	26,70	26,00	25,76	25,90	18,34	28,43
20/8/00	26,00	25,95	25,76	25,70	18,34	28,43
27/8/00	26,50	26,33	25,94	25,90	18,34	28,43
3/9/00	26,44	26,40	25,98	25,90	18,34	28,43
10/9/00	25,84	26,22	26,12	25,90	18,34	28,43
17/9/00	25,75	26,67	26,17	26,80	18,34	28,43
24/9/00	25,72	26,67	26,12	26,80	18,34	28,43
1/10/00	25,27	26,17	25,67	26,30	18,34	28,43
8/10/00	25,14	25,99	25,52	26,10	18,34	28,43
15/10/00	24,37	25,99	25,09	25,00	18,34	28,43
22/10/00	24,14	24,82	25,13	23,90	18,34	28,43
29/10/00	24,05	24,19	25,15	23,40	18,34	28,43
5/11/00	24,32	23,98	24,59	23,00	18,51	28,69
12/11/00	23,99	23,62	24,23	22,60	18,51	28,69
19/11/00	24,19	23,65	23,92	22,70	18,51	28,69
26/11/00	24,55	23,65	23,92	22,90	18,51	28,69
3/12/00	24,55	23,67	23,98	22,90	18,68	28,95
10/12/00	25,02	24,21	23,96	23,00	18,68	28,95
17/12/00	25,03	24,21	23,94	23,00	18,68	28,95
24/12/00	25,03	24,21	23,94	23,00	18,68	28,95
31/12/00	25,03	24,21	23,97	23,00	18,68	28,95
7/1/01	25,05	24,53	24,25	23,40	18,84	29,21
14/1/01	25,00	24,80	24,71	23,40	18,84	29,21
21/1/01	25,00	24,99	24,74	23,40	18,84	29,21
28/1/01	25,00	25,17	24,80	23,80	18,84	29,21
4/2/01	25,00	25,11	24,82	23,80	19,01	29,46
11/2/01	24,82	24,93	24,62	23,60	19,01	29,46
18/2/01	24,64	24,72	23,67	23,40	19,01	29,46
25/2/01	24,62	24,27	24,38	23,40	19,01	29,46
4/3/01	24,62	24,09	24,02	23,30	19,18	29,72
11/3/01	24,37	23,66	23,53	22,80	19,18	29,72
18/3/01	24,35	23,66	23,51	22,80	19,18	29,72
25/3/01	24,32	23,66	23,54	22,80	19,18	29,72
1/4/01	24,32	23,48	23,54	22,80	19,34	29,98
8/4/01	24,32	23,44	23,49	22,80	19,34	29,98
15/4/01	24,32	23,53	23,18	22,80	19,34	29,98
22/4/01	24,12	23,35	23,01	22,60	19,34	29,98
29/4/01	23,94	23,26	23,03	22,60	19,34	29,98
6/5/01	23,91	23,26	23,01	22,60	19,51	30,24
13/5/01	23,91	23,26	22,99	22,60	19,51	30,24
20/5/01	23,94	23,22	22,96	22,60	19,51	30,24
27/5/01	23,96	23,26	22,98	22,60	19,51	30,24
3/6/01	24,07	23,26	23,04	23,00	19,51	30,24
10/6/01	24,08	23,75	23,33	23,40	19,51	30,24
17/6/01	24,08	23,75	23,36	23,40	19,51	30,24
24/6/01	24,08	23,77	23,34	23,20	19,51	30,24

PRECIOS NACIONALES MAIZ (Pts/kg) C. 2000/2001



Elaboración: Subdirección Gral. de Cultivos Herbáceos