



GOBIERNO
DE ESPAÑA

MINISTERIO
DE AGRICULTURA, ALIMENTACIÓN
Y MEDIO AMBIENTE

LA ALIMENTACIÓN MES A MES

JUNIO
2012

AVANCE DE DATOS PROVISIONALES

METODOLOGÍA del Panel de Consumo Alimentario

El panel de consumo Alimentario se está desarrollando en el Ministerio de Agricultura, Alimentación y Medio Ambiente desde el año 1987 y su objetivo principal es el conocimiento de la demanda directa de alimentos en España, distinguiendo entre el consumo en hogares, en hostelería/restauración e instituciones, para lo que se aplica la siguiente Metodología:

HOGARES:

Universo: Todos los hogares de la península, Baleares y Canarias, sin incluir Ceuta y Melilla (17.154.090 en 2011 y 17.323.687 en 2012)

Muestra: 12.000 Hogares que apuntan diariamente sus compras con un lector óptico. La elección de esta muestra es al azar con un método bietápico. En la primera etapa se seleccionan los puntos de sondeo en función del tamaño de las poblaciones para cada una de las regiones. En la segunda, se selecciona los colaboradores en cada uno de los puntos elegidos.

Consumo en Junio 2012

Importante incremento del consumo (+6,2%) durante el mes de Junio de 2012.

Se mantiene por segundo mes consecutivo, el descenso de los precios medios de los Alimentos (-2,2%), que reduce el crecimiento en Valor (+3,9%).

El incremento del consumo de alimentos en el mes de Junio es generalizado.

- Son las Bebidas, la categoría que más incrementó el consumo. Destaca el crecimiento del Total Vinos y Espumosos (+22,1%) a causa del importante aumento de los Vinos sin D.O. (+37,9%); los Vinos Tranquilos con D.O. y los Espumosos muestran crecimiento más moderados (+6,8% y +3,6%, respectivamente). También se presentan aumento en la compra de Agua de Bebida Envasada (+12,4%), Cerveza (+12,5%), Bebidas Refrescantes y Gaseosas (+9,1%), Zumos y Néctares (+3,4%) y Bebidas Alcohólicas de Alta Graduación (+1,1%).

- El consumo de T. Fruta Fresca en los hogares aumentó un +8,3% durante el mes de Junio de 2012, sobretodo la fruta de verano: Sandía (+40,4%), Albaricoques (+22,1%) y Melón (+15,2%). Sin embargo, se observan descensos en las Ciruelas, Melocotones y Cerezas (-29,7%, -17,8% y -12,6% respectivamente).

- En línea con la tendencia mostrada hasta ahora, el consumo de Pan crece un +7,1%.

- El consumo de Carne Fresca aumenta un +2,6%, en relación a Junio 2011. Esto debido al incremento de la carne de Pollo (+4,0%), de Cerdo (+3,6%) y de Ovino/Caprino (+2,3%). Sólo la carne de Vacuno desciende un -2,7%.

- El consumo de Pescado se mantiene en el hogar (+0,5%), si bien es el resultado de la compensación entre la fuerte caída del Pescado Congelado (-9,0%) y el crecimiento del Pescado Fresco (+3,0%). Por su parte, el Marisco/Molusco/Crustáceo crece un +3,2% durante Junio 2012.

Consumo en el Año Móvil de Julio 2011 a Junio 2012

El Gasto Total en Alimentación de los hogares ascendió a 67.692,2 millones de Euros, un +1,4% más que el mismo período del año anterior, motivado por el aumento del consumo (+1,0%) junto con el fortalecimiento de los precios de los alimentos (+0,4%).

- Durante estos últimos 12 meses, la compra de productos de Pesca se ha debilitado (-0,7%) debido a la reducción del consumo de Pescados (-1,3%) y del Marisco/Molusco/Crustáceo (-1,1%), Sólo las conservas de Pescado/Molusco aumentaron su consumo en +2,0%.

- Sin embargo, crece el consumo de Carne (+2,4%) debido al aumento de la Carne Congelada (+7,7%), la Carne Transformada (+3,3%) y de la Carne Fresca (+2,2%), sobretodo crecieron las variedades de Pollo (+2,7%) y de Cerdo (+1,1%).

-Incremento en el consumo de Hortalizas (+2,5%), sobretodo las variedades de Pimientos (+7,4%), Tomates (+3,4%), Judías Verdes (+2,1%) y las Coles (+1,1%). Las Patatas Frescas se mantuvieron en consumo en este último año móvil (+0,5%).

- Mayor presencia en el hogar de Fruta Fresca (+2,9%). Aumenta fuertemente la compra de Sandía (+8,4%), Melón (+6,3%), Plátanos (+6,8%) y Cítricos (+3,0%). Por el contrario cae el consumo de las Cerezas, Ciruelas y Melocotones (-20,8%, -11,2% y -15,9% respectivamente).

- Mientras que el consumo de leche Líquida se debilita (-0,7%), los Derivados Lácteos aumentaron su consumo en los hogares (+3,8%). Destaca el incremento de los Bifidos + Leches Fermentadas (+3,0%), el Yogurt (+2,8%) y el Queso (+1,5%).

- Estabilidad en el consumo de Aceite (0,0%), debido al descenso de la variedad Oliva (-0,7%), mantenimiento de Girasol (+0,1%) y crecimiento del Resto de Aceites (+24,6%).

- Se incrementa el consumo de Arroz en los hogares (+1,7%), no así de Pasta (-1,7%) ni de Legumbres (-0,5%).

	TAM Junio 2012	% Variación TAM Junio 12 vs TAM Junio 11	% Variación Abril 12 vs Abril 11	% Variación Mayo 12 vs Mayo 11	% Variación Junio 12 vs Junio 11
Volumen (Millones Kgs/Lts.)	30.481,70	1,0%	1,7%	-0,8%	6,2%
Valor (Millones €)	67.692,18	1,4%	1,6%	-4,3%	3,9%
Precio Medio	2,22	0,4%	-0,1%	-3,5%	-2,2%
Consumo x Cápita	661,01	0,6%	0,7%	-1,7%	5,1%
Gasto x Cápita	1.468,00	1,0%	0,6%	-5,2%	2,8%

CONSUMO ALIMENTARIO EN EL HOGAR

LA ALIMENTACIÓN MES A MES							
TAM DE JUNIO							
HOGARES							
Productos	Cantidad (Millones de Kgs/ Lt)		Evolución	Valor (Millones de €)		Evolución	Kg / Lt per Cápita
	2011	2012	%12/11	2011	2012	%12/11	2012
TOTAL ALIMENTACION	30.171,5	30.481,7	1,0	66.739,4	67.692,2	1,4	661,0
TOTAL CARNE	2.381,4	2.439,1	2,4	15.234,4	15.534,7	2,0	52,89
TOTAL PESCA	1.231,7	1.222,9	-0,7	8.792,2	8.973,4	2,1	26,52
T.FRUTAS FRESCAS	4.622,6	4.758,2	2,9	6.251,9	6.126,8	-2,0	103,19
T HORTALIZAS Y PATATAS FRESCAS	3.867,4	3.943,2	2,0	5.294,6	5.093,9	-3,8	85,51
PAN	1.626,3	1.643,2	1,0	3.876,4	3.895,6	0,5	35,63
TOTAL ACEITE	605,4	605,4	0,0	1.284,2	1.277,6	-0,5	13,13
T.HUEVOS KGS	374,5	380,2	1,5	729,3	791,4	8,5	8,24
LECHE y DERIVADOS LACTEOS	5.185,6	5.225,1	0,8	8.403,2	8.568,8	2,0	113,30
TOTAL VINOS y ESPUMOSOS	432,7	440,6	1,8	1.045,1	1.052,9	0,7	9,56
AGUA DE BEBIDA ENVAS.	2.404,3	2.360,3	-1,8	496,0	495,4	-0,1	51,19
BEBIDAS ALCOHOLICAS ALTA GRADUACIÓN	45,3	42,9	-5,3	438,1	427,5	-2,4	0,93
BEBID.REFR y GASEOSAS	2.126,2	2.139,2	0,6	1.632,4	1.643,3	0,7	46,40
RESTO ALIMENTACIÓN	5.268,1	5.281,1	0,2	13.261,6	13.811,0	4,1	114,52

LA ALIMENTACIÓN MES A MES							
MES DE JUNIO							
HOGARES							
Productos	Cantidad (Millones de Kgs / Lt)		Evolucion	Valor (Millones de €)		Evolucion	Kg / Lt per Capita
	2011	2012	%12/11	2011	2012	%12/11	2012
TOTAL ALIMENTACION	2.480,5	2.633,5	6,2	5.321,0	5.526,7	3,9	56,8
TOTAL CARNE	182,2	186,3	2,3	1.162,5	1.155,0	-0,6	4,02
TOTAL PESCA	95,8	98,3	2,6	684,0	709,0	3,7	2,12
T.FRUTAS FRESCAS	419,7	454,7	8,3	611,4	632,0	3,4	9,81
T HORTALIZAS Y PATATAS FRESCAS	337,1	342,4	1,6	429,5	428,5	-0,2	7,39
PAN	127,1	136,2	7,1	303,6	316,5	4,3	2,94
TOTAL ACEITE	44,9	45,0	0,3	94,6	93,7	-0,9	0,97
T.HUEVOS KGS	30,0	31,2	4,1	58,8	73,0	24,2	0,67
LECHE + DERIVADOS LACTEOS	410,5	430,2	4,8	690,6	726,3	5,2	9,28
TOTAL VINOS y ESPUMOSOS	29,8	36,4	22,1	67,3	70,9	5,4	0,78
AGUA DE BEBIDA ENVAS.	199,4	224,1	12,4	41,0	46,6	13,6	4,84
BEBIDAS ALCOHOLICAS ALTA GRADUACIÓN	3,1	3,1	1,1	30,2	31,0	2,5	0,07
BEBID.REFR y GASEOSAS	183,2	199,8	9,1	137,9	153,7	11,5	4,31
RESTO ALIMENTACIÓN	417,7	445,9	6,8	1.009,6	1.090,3	8,0	9,62

* T Hortalizas y Patatas Frescas: incluye todas las hortalizas frescas y las patatas frescas

* Leche y Derivados Lácteos =incluye Leche Líquida, Preparados Lácteos, Total Otras Leches, Derivados Lácteos

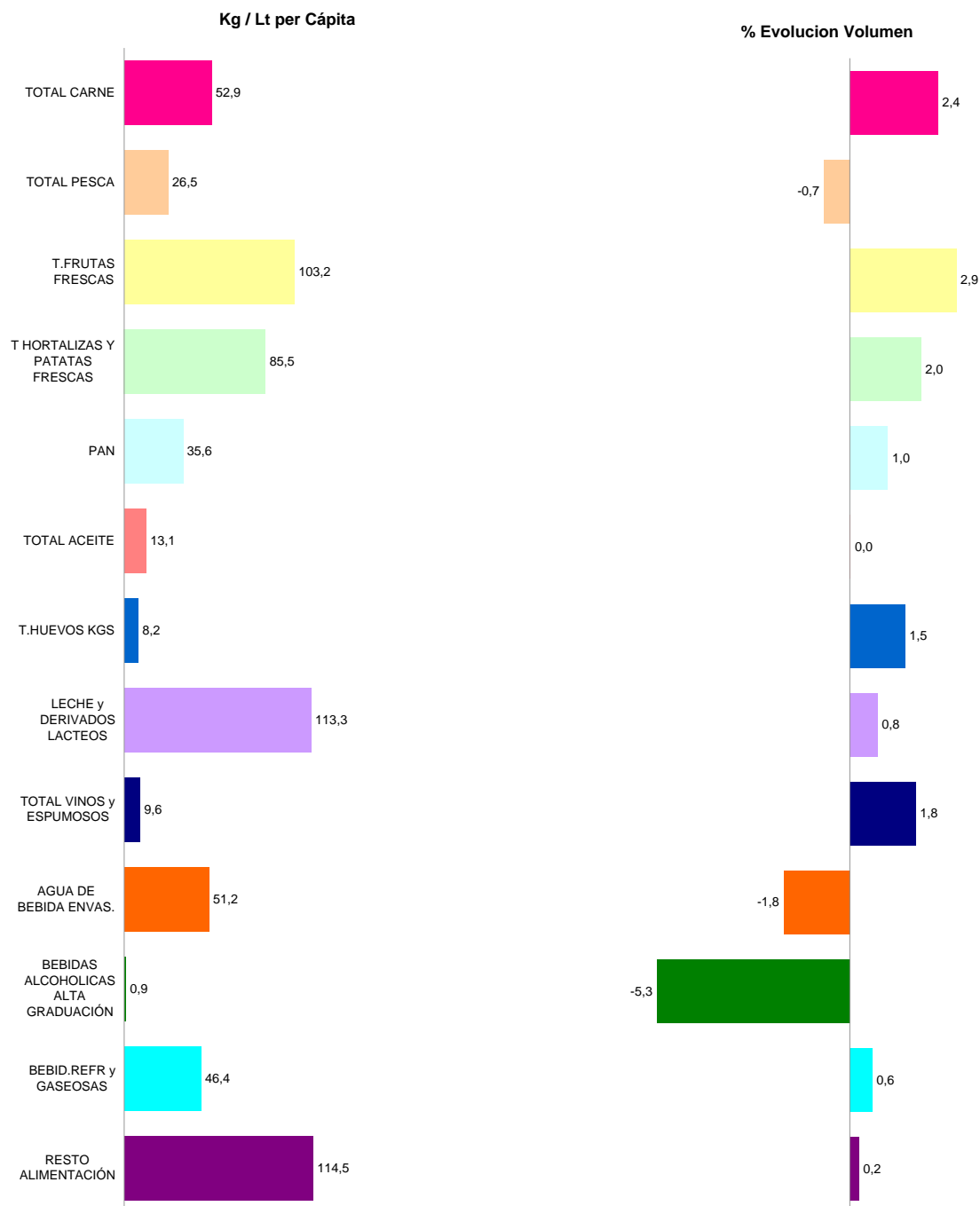
* Bebidas Alcohólicas alta Graduación: incluye Brandy, Whisky, Ginebra, Ron, Anís, Bebidas Espirituosas

* Resto Alimentación: todos aquellos productos no desglosados.

CONSUMO ALIMENTARIO EN EL HOGAR

TAM JUNIO 2012

TOTAL ALIMENTACIÓN (HOGAR)	
CONSUMO PER CÁPITA 661,01 Kg / Lt per Cápita	VOLUMEN EN LA CESTA DE LA COMPRA 30.481,7 Cantidad (Millones de Kgs/ Lt)



* T Hortalizas y Patatas Frescas: incluye todas las hortalizas frescas y las patatas frescas

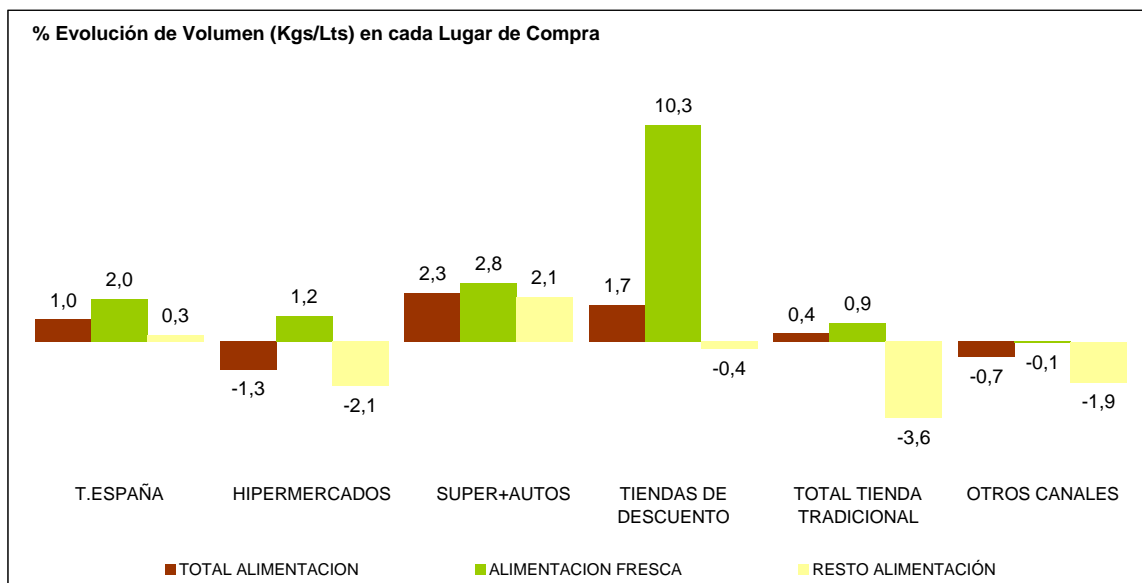
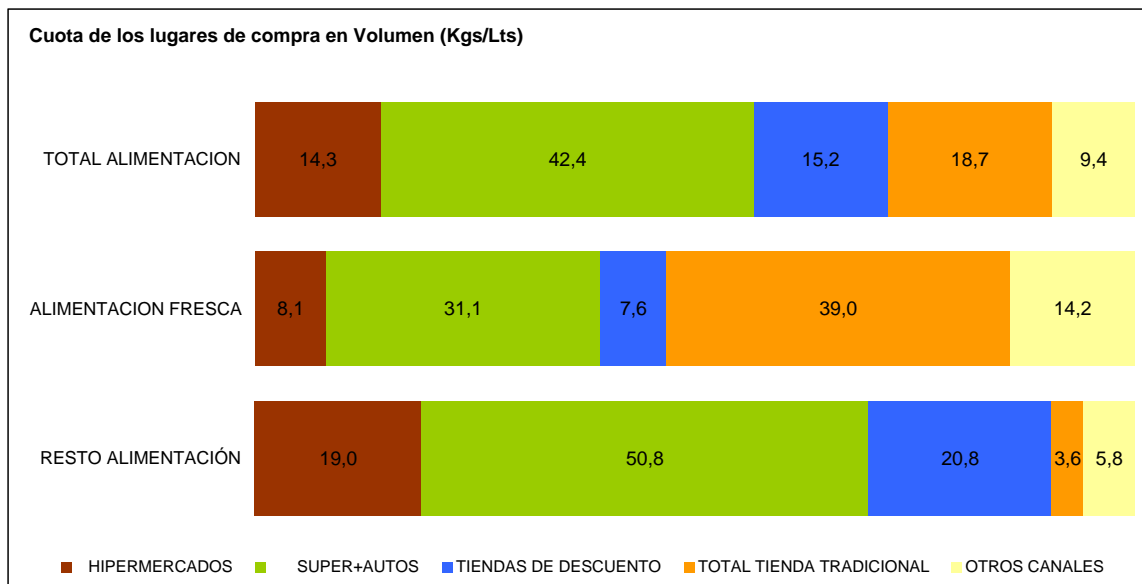
* Leche y Derivados Lácteos =incluye Leche Líquida, Preparados Lácteos, Total Otras Leches, Derivados Lácteos

* Bebidas Alcohólicas alta Graduación: incluye Brandy, Whisky, Ginebra, Ron, Anís, Bebidas Espirituosas

* Resto Alimentación: todos aquellos productos no desglosados.

CONSUMO ALIMENTARIO EN EL HOGAR

TAM JUNIO 2012



TOTAL TIENDA TRADICIONAL: Tda. Tradicional, Pescadería, Carnicería/Charc, Panadería, Tda. Congelados, Mercados y Plazas.
 RESTO CANALES: Mercadillos, Autoconsumo, Economato/Coop, Herboristería, Farmacia, Venta Domicilio, Lechería, Bar-Bodega

CONSUMO ALIMENTARIO EN EL HOGAR

LA ALIMENTACIÓN MES A MES							
TAM JUNIO 2012 VS TAM JUNIO 2011							
HOGARES							
Productos	Cantidad (Millones de Kgs / Lt)		Evolucion	Valor (Millones de €)		Evolucion	Kg / Lt per Capita
	2011	2012	%12/11	2011	2012	%12/11	2012
T.HUEVOS KGS	374,5	380,2	1,5	729,3	791,4	8,5	8,2
CARNE POLLO FRESCA	658,9	676,8	2,7	2.554,1	2.711,1	6,1	14,7
CARNE CERDO FRESCA	488,4	493,6	1,1	2.896,9	2.819,7	-2,7	10,7
CARNE VACUNO FRESCA	297,1	299,4	0,8	2.635,0	2.721,4	3,3	6,5
CARNE OVINO/CAPRINO FRESCA	99,5	92,0	-7,6	1.004,2	950,5	-5,3	2,0
CARNE TRANSFORMADA	553,3	570,0	3,0	4.651,0	4.723,6	1,6	12,4
RESTO CARNE	284,2	307,5	8,2	1.493,1	1.608,3	7,7	6,7
PESCADOS	699,9	690,9	-1,3	4.618,7	4.686,9	1,5	15,0
MARISCO/MOLUSCO/CRUS	343,2	339,6	-1,1	2.573,0	2.567,7	-0,2	7,4
CONS.PESCADO/MOLUSCO	188,6	192,5	2,0	1.600,5	1.718,9	7,4	4,2
TOTAL LECHE LIQUIDA	3.441,3	3.415,6	-0,7	2.392,8	2.362,1	-1,3	74,1
TOTAL OTRAS LECHE	32,5	32,4	-0,3	262,0	262,1	0,0	0,7
T DERIVADOS LACTEOS	1.711,8	1.777,2	3,8	5.748,3	5.944,6	3,4	38,5
PAN	1.626,3	1.643,2	1,0	3.876,4	3.895,6	0,5	35,6
BOLL.PAST.GALLET.CERE	593,3	598,2	0,8	2.664,9	2.727,1	2,3	13,0
CHOCOLATES/CACAOS/SUC	149,7	155,5	3,9	932,4	1.016,9	9,1	3,4
CAFES E INFUSIONES	76,1	80,2	5,3	823,3	1.031,4	25,3	1,7
ARROZ	177,4	180,4	1,7	242,6	255,5	5,3	3,9
TOTAL PASTAS	175,4	172,4	-1,7	297,6	302,9	1,8	3,7
AZUCAR	180,3	185,0	2,6	158,7	189,0	19,1	4,0
LEGUMBRES	145,3	144,5	-0,5	210,5	222,1	5,5	3,1
ACEITE DE OLIVA	440,2	437,2	-0,7	1.096,1	1.060,0	-3,3	9,5
ACEITE DE GIRASOL	153,1	153,2	0,1	169,0	194,2	14,9	3,3
RESTO ACEITE	12,0	15,0	24,6	19,1	23,4	22,5	0,3
PATATAS FRESCAS	1.046,4	1.051,6	0,5	759,4	612,8	-19,3	22,8
PATATAS CONGELADAS	45,9	42,1	-8,2	52,7	51,2	-2,9	0,9
PATATAS PROCESADAS	56,6	55,4	-2,2	275,7	276,5	0,3	1,2
TOMATES	676,2	698,9	3,4	933,6	916,1	-1,9	15,2
RESTO HORTALIZAS FRESCAS	2.144,7	2.192,7	2,2	3.601,6	3.565,0	-1,0	47,5
CITRICOS	1.303,1	1.341,8	3,0	1.372,9	1.323,9	-3,6	29,1
RESTO FRUTAS FRESCAS	3.319,6	3.416,4	2,9	4.879,0	4.802,9	-1,6	74,1
ACEITUNAS	104,4	103,9	-0,5	298,5	292,6	-2,0	2,3
FRUTOS SECOS	124,9	125,1	0,2	751,6	785,5	4,5	2,7
T.FRUTA&HORTA.TRANSF	624,3	604,6	-3,2	1.281,2	1.255,6	-2,0	13,1
PLATOS PREPARADOS	547,4	554,1	1,2	2.211,9	2.236,1	1,1	12,0
VINOS TRANQUILOS D.O.	138,3	141,3	2,2	513,9	516,5	0,5	3,1
ESPUMOSOS/CAVAS D.O.	26,3	27,9	6,0	138,8	140,3	1,1	0,6
VINO DE MESA SIN D.O.	227,3	231,8	2,0	257,4	257,8	0,2	5,0
OTROS VINOS	33,4	33,6	0,5	128,8	133,2	3,4	0,7
CERVEZAS	776,2	801,2	3,2	911,7	940,2	3,1	17,4
BEBIDAS ALCOHOLICAS ALTA GRADUACIÓN	45,3	42,9	-5,3	438,1	427,5	-2,4	0,9
TOTAL ZUMO Y NECTAR	544,2	519,1	-4,6	470,3	457,2	-2,8	11,3
AGUA DE BEBIDA ENVAS.	2.404,3	2.360,3	-1,8	496,0	495,4	-0,1	51,2
GASEOSAS Y BEBID.REFR	2.126,2	2.139,2	0,6	1.632,4	1.643,3	0,7	46,4
O PRODUCTOS EN PESO	454,5	464,8	2,3	1.350,7	1.434,0	6,2	10,1
O PRODUCTOS EN VOLUMEN	265,8	273,1	2,8	327,3	337,2	3,0	5,9
.TOTAL ALIMENTACION	30.171,5	30.481,7	1,0	66.739,4	67.692,2	1,4	661,0

* RESTO CARNE: incluye la carne de despojos, de pavo, de avestruz, carne congelada.....

* T DERIVADOS LACTEOS: Incluye Preparados Lacteos y Derivados Lacteos

* RESTO ACEITE: Incluye todos los aceites que no son de Oliva o Girasol

* RESTO HORTALIZAS FRESCAS: incluye los ajos, las cebollas, las coles, los pepinos, verduras de hojas.....

* CITRICOS: incluyen las Naranjas, Mandarinas y Limones

* RESTO FRUTAS FRESCAS: incluyen los platanos, las fresas y fresones, el melon, la sandia, las uvas, el kiwi.....

* OTROS VINOS: incluye los vinos de Aguja D.O., vinos de Licor D.O., Otros Vinos+Espumosos sin D.O.

* BEBIDAS ESPIRITUOSAS: incluye el Brandy, Whisky, Ginebra, Ron, Anis, Otras Bebidas Espirituosas. Esta rúbrica ha disminuido mucho el consumo, porque en el año 2007 entraban las bebidas con vino como sangría, tinto de verano etc., que este año van a OTROS PRODUCTOS EN VOLUMEN

* O PRODUCTOS EN PESO: incluye la miel, los edulcorantes, bases pizzas y masas de hojaldre, harinas y semolas, encurtidos, sal, caldos.....

* O PRODUCTOS EN VOLUMEN: incluye la sidra, el vinagre, bebidas con vino, horchata, leche de distinta especie a la de vaca,.....

CONSUMO ALIMENTARIO EN EL HOGAR

	MILES de Kgs./Lts.			MILES de €			CONSUMO X	PENETRACION**
			% EVOL.			% EVOL.	CAPITA	
	TAM JUNIO 2011	TAM JUNIO 2012		TAM JUNIO 2011	TAM JUNIO 2012		TAM JUNIO 2012	TAM JUNIO 2012
TOTAL CARNE	2.381.402,30	2.439.149,57	2,4%	15.234.403,50	15.534.674,90	2,0%	52,89	99,83
CARNE FRESCA	1.752.062,76	1.787.325,81	2,0%	10.196.350,91	10.428.024,53	2,3%	38,76	92,48
CARNE VACUNO	297.107,26	299.385,70	0,8%	2.635.019,01	2.721.444,42	3,3%	6,49	52,28
CARNE POLLO	658.920,81	676.769,52	2,7%	2.554.104,96	2.711.086,54	6,1%	14,67	71,26
CARNE OVINO/CAPRINO	99.525,87	91.960,83	-7,6%	1.004.209,19	950.546,44	-5,3%	1,99	14,70
CARNE CERDO	488.370,51	493.626,64	1,1%	2.896.902,10	2.819.710,70	-2,7%	10,70	67,99
CARNE CONGELADA	76.019,14	81.869,51	7,7%	387.029,91	383.096,25	-1,0%	1,78	13,78
CARNE TRANSFORMADA	553.320,40	569.954,25	3,0%	4.651.022,68	4.723.554,12	1,6%	12,36	98,02
TOTAL PESCA	1.231.726,23	1.222.948,84	-0,7%	8.792.235,75	8.973.382,71	2,1%	26,52	96,18
PESCADOS	699.880,11	690.880,03	-1,3%	4.618.743,53	4.686.850,65	1,5%	14,98	72,39
PESCADOS FRESCOS	546.179,83	541.652,70	-0,8%	3.660.581,63	3.738.165,23	2,1%	11,74	54,73
PESCADOS CONGELADOS	153.700,29	149.227,34	-2,9%	958.161,90	948.685,42	-1,0%	3,24	40,15
MARISCO/MOLUSCO/CRUS	343.240,15	339.613,60	-1,1%	2.572.956,01	2.567.653,70	-0,2%	7,37	50,25
CONS.PESCADO/MOLUSCO	188.605,97	192.455,21	2,0%	1.600.536,21	1.718.878,36	7,4%	4,17	79,05
TOTAL LECHE LIQUIDA	3.441.271,84	3.415.585,26	-0,7%	2.392.819,30	2.362.139,15	-1,3%	74,06	86,78
LECHE ESTERILIZADA	3.302.788,90	3.276.069,60	-0,8%	2.283.752,80	2.247.575,40	-1,6%	71,03	85,43
LECHE PASTERIZADA	97.797,89	94.414,39	-3,5%	79.865,79	78.157,96	-2,1%	2,05	4,05
LECHE CRUDA	40.685,05	45.101,27	10,9%	29.200,72	36.405,78	24,7%	0,98	0,51
T DERIVADOS LACTEOS	1.711.819,06	1.777.161,50	3,8%	5.748.346,15	5.944.578,48	3,4%	38,54	*
YOGURT	448.346,92	461.078,30	2,8%	853.258,05	887.059,40	4,0%	10,00	73,64
BIFIDUS + LECHE FERMENTADAS	271.071,03	279.280,05	3,0%	892.236,40	916.299,63	2,7%	6,06	*
QUESO	362.950,97	368.386,91	1,5%	2.550.579,18	2.603.802,46	2,1%	7,99	92,59
RESTO DERIVADOS LACTEOS	629.450,14	668.416,24	6,2%	1.452.272,53	1.537.416,99	5,9%	14,50	*
T.HUEVOS KGS	374.489,80	380.192,26	1,5%	729.310,98	791.370,11	8,5%	8,24	71,14
PAN	1.626.299,55	1.643.248,29	1,0%	3.876.367,73	3.895.581,31	0,5%	35,63	99,41
LEGUMBRES	145.333,97	144.537,92	-0,5%	210.465,84	222.063,19	5,5%	3,13	39,92
AZUCAR	180.277,32	184.995,07	2,6%	158.676,76	189.017,38	19,1%	4,01	42,28
TOTAL ACEITE	605.359,87	605.447,97	0,0%	1.284.157,52	1.277.568,04	-0,5%	13,13	51,69
ACEITE DE OLIVA	440.205,97	437.245,26	-0,7%	1.096.052,79	1.060.020,04	-3,3%	9,48	39,05
ACEITE DE GIRASOL	153.107,38	153.196,13	0,1%	169.013,38	194.157,02	14,9%	3,32	21,46

* T DERIVADOS LACTEOS: Incluye Preparados Lacteos y Derivados Lacteos

* BIFIDUS + LECHE FERMENTADAS: INCLUEN LOS Yogures con Bifidus y las Otras Leches fermentadas

**Penetración promedio mensual de los últimos 12 meses

CONSUMO ALIMENTARIO EN EL HOGAR

	MILES de Kgs./Lts.			MILES de €			CONSUMO X CAPITA	PENETRACION**
	% EVOL.			% EVOL.				
	TAM JUNIO 2011	TAM JUNIO 2012		TAM JUNIO 2011	TAM JUNIO 2012			
PATATAS FRESCAS	1.046.443,21	1.051.645,35	0,5%	759.400,48	612.823,42	-19,3%	22,80	52,91
T.HORTALIZAS FRESCAS	2.820.943,00	2.891.590,38	2,5%	4.535.225,48	4.481.060,38	-1,2%	62,70	98,39
TOMATES	676.236,30	698.930,98	3,4%	933.617,09	916.107,99	-1,9%	15,16	70,68
CEBOLLAS	343.952,22	343.762,21	-0,1%	361.913,10	332.442,88	-8,1%	7,45	54,62
LECHUGA/ESC./ENDIVIA	217.883,55	215.682,41	-1,0%	415.945,79	413.313,13	-0,6%	4,68	51,08
PIMIENTOS	217.755,37	233.873,26	7,4%	368.132,00	362.558,59	-1,5%	5,07	50,97
JUDIAS VERDES	105.503,82	107.714,11	2,1%	294.018,91	303.651,03	3,3%	2,34	25,55
COLES	87.997,06	88.921,19	1,1%	91.118,74	89.084,74	-2,2%	1,93	12,36
T.FRUTAS FRESCAS	4.622.641,33	4.758.245,54	2,9%	6.251.867,02	6.126.808,20	-2,0%	103,19	96,18
NARANJAS	898.837,47	922.427,25	2,6%	853.306,55	815.411,72	-4,4%	19,97	45,04
MANDARINAS	303.222,50	315.580,24	4,1%	375.399,27	376.229,28	0,2%	6,84	29,75
LIMONES	101.015,76	103.795,97	2,8%	144.147,63	132.231,04	-8,3%	2,25	27,60
PLATANOS	492.050,07	525.465,35	6,8%	757.132,69	738.476,65	-2,5%	11,39	64,08
MANZANAS	529.228,78	552.755,19	4,4%	661.328,54	679.035,91	2,7%	11,98	55,02
PERAS	315.193,45	323.720,79	2,7%	420.424,68	404.651,01	-3,8%	7,02	43,18
MELOCOTONES	231.458,41	194.644,07	-15,9%	333.973,60	290.207,94	-13,1%	4,24	20,61
ALBARICOQUES	42.525,69	38.508,03	-9,4%	81.452,97	76.179,30	-6,5%	0,83	6,86
FRESAS/FRESON	113.990,90	127.358,24	11,7%	289.903,76	318.575,03	9,9%	2,75	23,07
MELON	391.903,81	416.403,69	6,3%	359.762,72	373.584,45	3,8%	9,05	22,87
SANDIA	359.997,61	390.408,59	8,4%	287.939,79	291.958,70	1,4%	8,47	16,92
CIRUELAS	86.605,70	76.885,91	-11,2%	142.939,10	121.223,61	-15,2%	1,67	13,20
CEREZAS	75.395,74	59.717,32	-20,8%	220.650,05	178.508,89	-19,1%	1,29	10,26
UVAS	100.911,49	110.900,16	9,9%	208.477,29	213.323,39	2,3%	2,41	17,02
KIWI	144.611,43	150.385,36	4,0%	335.889,77	330.630,91	-1,6%	3,26	27,98
VINOS TRANQUILOS D.O.	138.273,94	141.309,04	2,2%	513.859,38	516.479,35	0,5%	3,07	18,51
ESPUMOSOS/CAVAS D.O.	26.286,77	27.871,15	6,0%	138.773,82	140.326,63	1,1%	0,61	5,58
VINO DE MESA SIN D.O.	227.278,61	231.849,79	2,0%	257.404,70	257.815,09	0,2%	5,03	*
OTROS VINOS	33.392,34	33.556,72	0,5%	128.779,68	133.215,97	3,4%	0,73	*
CERVEZAS	776.188,83	801.151,72	3,2%	911.659,87	940.242,10	3,1%	17,38	46,83
SIDRA	15.113,28	14.283,30	-5,5%	26.188,79	26.304,39	0,4%	0,31	3,23
BEBIDAS ESPIRITUOSAS	45.310,50	42.897,12	-5,3%	438.102,77	427.508,05	-2,4%	0,93	*
BEBIDA CON VINO	49.203,00	56.356,34	14,5%	35.112,40	40.841,72	16,3%	1,22	5,31
TOTAL ZUMO Y NECTAR	544.178,65	519.077,50	-4,6%	470.299,40	457.182,33	-2,8%	11,26	47,71

* OTROS VINOS: incluye los vinos de Aguja D.O., vinos de Licor D.O., Otros Vinos+Espumosos sin D.O.

* BEBIDAS ESPIRITUOSAS: incluye el brandy, whisky, ginbra, ron, anís y otras bebidas espirituosas

* BEBIDAS CON VINO: Incluye las sangría, tintos de verano, etc. en el año 2007 estaban incluidas en otras bebidas alcohólicas.

**Penetración promedio mensual de los últimos 12 meses

CONSUMO ALIMENTARIO EN EL HOGAR

Miles de Kilos/Litros	junio 11	julio 11	agosto 11	septiembre 11	octubre 11	noviembre 11	diciembre 11	enero 12	febrero 12	marzo 12	abril 12	mayo 12	junio 12
TOTAL CARNE	182.207	181.785	170.241	192.831	213.289	214.724	251.180	219.519	206.111	206.826	207.830	188.499	186.316
CARNE FRESCA	133.790	132.883	122.289	141.008	156.613	156.790	180.784	163.970	152.122	152.541	152.725	138.391	137.210
CARNE VACUNO	23.395	22.842	21.551	24.521	26.655	26.704	29.589	26.081	25.634	24.726	25.728	22.600	22.756
CARNE POLLO	52.777	52.109	46.216	53.944	60.660	59.450	57.709	62.014	57.435	60.653	58.070	53.643	54.867
CARNE OVINO/CAPRINO	6.890	6.546	6.224	6.240	6.421	6.136	15.827	8.786	6.101	7.131	8.914	6.583	7.052
CARNE CERDO	34.785	35.437	33.519	38.637	42.828	43.330	54.977	46.534	42.652	41.338	41.239	37.100	36.036
CARNE CONGELADA	6.273	6.377	6.241	5.864	7.509	7.315	7.689	6.980	6.502	7.691	7.246	6.169	6.284
CARNE TRANSFORMADA	42.144	42.525	41.711	45.958	49.166	50.619	62.707	48.569	47.486	46.594	47.858	43.939	42.822
TOTAL PESCA	95.814	96.577	91.778	98.286	103.385	107.945	131.866	101.574	96.661	103.996	96.146	96.432	98.304
PESCADOS	56.535	54.107	52.916	57.183	60.567	60.214	56.332	59.202	58.972	61.391	55.261	57.939	56.796
PESCADOS FRESCOS	44.232	42.484	41.734	44.802	47.772	47.404	43.498	45.680	46.117	48.123	42.457	45.981	45.600
PESCADOS CONGELADOS	12.304	11.623	11.182	12.381	12.795	12.810	12.833	13.522	12.855	13.268	12.804	11.958	11.196
MARISCO/MOLUSCO/CRUS	23.060	25.461	23.515	25.054	27.307	32.707	57.614	27.783	23.365	25.993	24.060	22.961	23.792
CONS.PESCADO/MOLUSCO	16.218	17.008	15.347	16.048	15.511	15.024	17.920	14.589	14.324	16.612	16.825	15.531	17.716
TOTAL LECHE LIQUIDA	262.800	249.642	254.186	274.269	297.945	298.256	290.700	309.681	293.100	302.684	295.777	277.702	271.643
LECHE ESTERILIZADA	251.919	238.340	242.011	263.796	286.179	286.236	279.298	298.287	280.996	289.773	282.579	266.554	262.022
LECHE PASTERIZADA	6.825	8.147	6.522	7.703	7.669	8.740	7.640	7.571	8.484	9.454	8.389	7.536	6.560
LECHE CRUDA	4.056	3.155	5.653	2.770	4.097	3.280	3.762	3.824	3.620	3.456	4.809	3.612	3.061
T DERIVADOS LACTEOS	145.301	146.489	146.363	152.237	154.725	145.612	138.453	145.310	138.746	151.639	149.003	152.330	156.255
YOGURT	35.768	34.141	34.508	40.535	41.010	39.863	34.639	39.227	37.536	41.614	39.878	40.212	37.916
BIFIDUS + LECHE FERMENTADAS	22.321	21.027	19.612	24.142	26.453	24.784	20.936	24.068	23.077	25.288	23.465	24.347	22.081
QUESO	28.793	27.847	27.495	30.180	32.039	32.284	33.868	31.965	30.182	32.037	31.543	29.829	29.117
RESTO DERIVADOS LACTEOS	58.419	63.474	64.748	57.380	55.222	48.681	49.010	50.050	47.951	52.700	54.117	57.942	67.141
T.HUEVOS KGS	30.014	29.563	28.833	31.305	32.421	32.215	33.412	32.665	31.232	32.763	33.714	30.828	31.241
PAN	127.141	126.739	121.405	129.737	141.370	141.460	137.298	147.446	139.329	144.006	140.529	137.775	136.155
LEGUMBRES	9.388	8.744	8.532	12.746	13.515	14.531	12.500	14.268	13.943	12.730	12.550	10.946	9.535
AZUCAR	13.723	13.441	12.781	14.213	16.782	16.991	17.650	15.151	15.465	17.155	16.359	14.668	14.338
TOTAL ACEITE	44.886	45.483	45.823	51.296	51.183	53.903	55.553	56.647	50.674	54.737	48.205	46.927	45.016
ACEITE DE OLIVA	31.967	32.505	32.079	37.651	37.176	40.009	40.058	41.740	36.762	39.468	33.593	33.798	32.405
ACEITE DE GIRASOL	11.985	11.862	12.596	12.223	13.004	12.877	14.342	13.646	12.781	13.921	13.049	11.489	11.407

* T DERIVADOS LACTEOS: Incluye Preparados Lacteos y Derivados Lacteos

* BIFIDUS + LECHE FERMENTADAS: INCLUEN LOS Yogures con Bifidus y las Otras Leches fermentadas

CONSUMO ALIMENTARIO EN EL HOGAR

Miles de Kilos/Litros	junio 11	julio 11	agosto 11	septiembre 11	octubre 11	noviembre 11	diciembre 11	enero 12	febrero 12	marzo 12	abril 12	mayo 12	junio 12
PATATAS FRESCAS	88.722	91.748	74.712	90.065	84.572	91.556	81.510	90.957	85.757	89.659	88.274	91.295	91.540
T.HORTALIZAS FRESCAS	248.384	261.122	239.594	248.901	246.907	241.414	208.021	244.080	215.828	239.178	247.107	248.581	250.858
TOMATES	68.790	80.059	75.372	71.029	58.399	49.702	42.413	47.500	41.704	49.963	50.409	59.590	72.790
CEBOLLAS	30.271	31.863	28.650	29.141	28.000	28.377	25.657	29.212	28.527	27.617	28.922	27.598	30.199
LECHUGA/ESC./ENDIVIA	19.587	20.047	17.391	16.558	18.186	17.867	16.074	18.082	15.431	17.029	17.801	20.129	21.087
PIMIENTOS	20.268	22.610	22.535	25.853	22.564	18.834	14.710	16.697	16.221	16.346	18.819	19.224	19.461
JUDIAS VERDES	10.079	12.513	12.804	10.677	11.436	8.690	6.675	7.468	5.521	6.407	8.391	8.902	8.230
COLES	4.781	5.485	4.153	5.722	6.873	9.911	8.734	11.004	9.463	8.260	8.076	6.164	5.075
T.FRUTAS FRESCAS	419.659	451.816	436.562	422.683	386.382	372.896	353.225	383.303	354.054	377.816	359.968	404.888	454.653
NARANJAS	58.466	39.432	31.615	34.898	44.380	74.126	88.198	109.834	107.564	116.552	109.979	103.883	61.965
MANDARINAS	1.957	998	964	3.333	27.613	54.403	58.543	65.111	47.394	31.382	16.948	7.638	1.254
LIMONES	7.886	8.002	8.476	8.550	8.730	8.579	10.239	9.517	7.771	8.023	8.159	8.959	8.791
PLATANOS	37.103	32.776	28.821	38.010	44.166	46.686	44.469	48.909	46.391	52.083	51.232	48.735	43.189
MANZANAS	36.451	28.318	26.988	42.455	57.038	54.110	44.758	53.181	51.875	53.355	52.985	50.526	37.165
PERAS	18.211	19.217	22.519	26.255	33.937	32.485	24.173	27.652	26.884	31.029	30.836	29.661	19.073
MELOCOTONES	25.421	46.750	50.864	43.808	22.629	3.684	702	769	465	433	391	3.242	20.908
ALBARICOQUES	17.312	6.807	1.662	789	383	281	275	326	74	162	162	6.452	21.135
FRESAS/FRESON	4.786	1.741	801	987	719	599	831	6.211	19.090	32.631	35.243	22.811	5.693
MELON	43.797	74.935	96.363	83.755	44.507	11.317	8.845	6.413	5.241	7.341	7.957	19.277	50.452
SANDIA	69.837	98.119	81.271	45.912	6.839	1.527	353	100	180	2.556	5.845	49.679	98.028
CIRUELAS	6.743	16.336	19.734	16.938	9.181	3.037	710	350	903	2.034	2.053	869	4.739
CEREZAS	31.969	15.774	1.843	445	401	829	1.092	1.403	1.194	788	738	7.259	27.951
UVAS	1.795	3.024	9.650	23.513	27.810	16.946	14.153	5.161	1.975	2.356	2.263	2.509	1.540
KIWI	9.366	8.435	7.959	9.773	10.997	13.312	12.959	14.380	15.191	15.293	15.457	14.481	12.148
VINOS TRANQUILOS D.O.	9.388	9.787	10.310	10.671	11.679	12.939	20.185	11.180	11.325	12.083	10.657	10.471	10.022
ESPUMOSOS/CAVAS D.O.	1.807	1.678	1.823	1.447	1.654	1.906	9.857	2.317	1.144	1.481	1.361	1.329	1.873
VINO DE MESA SIN D.O.	15.650	16.452	18.967	18.840	20.324	19.519	23.402	18.876	17.437	19.976	18.933	17.549	21.575
OTROS VINOS	2.159	2.355	2.235	2.102	2.722	3.090	5.820	2.760	2.251	2.594	2.806	2.518	2.302
CERVEZAS	74.180	79.114	77.182	70.334	65.240	57.770	67.135	53.859	50.230	63.319	64.634	68.873	83.460
SIDRA	613	759	861	685	803	1.049	5.835	1.275	615	517	647	492	745
BEBIDAS ESPIRITUOSAS	3.076	3.101	3.264	2.748	3.318	3.440	8.000	3.104	3.142	3.042	3.123	3.504	3.110
OTRA BEBIDA CON VINO	6.453	11.397	10.268	5.912	3.576	2.305	1.970	1.510	1.782	2.184	2.731	4.179	8.542
TOTAL ZUMO Y NECTAR	46.355	49.428	48.728	48.943	46.868	40.250	37.051	39.111	37.216	41.377	39.384	42.648	48.075

* OTROS VINOS: incluye los vinos de Aguja D.O., vinos de Licor D.O., Otros Vinos+Espumosos sin D.O.

* BEBIDAS ESPIRITUOSAS: incluye el brandy, whisky, ginbra, ron, anís y otras bebidas espirituosas

* BEBIDAS CON VINO: Incluye las sangría, tintos de verano, etc. en el año 2007 estaban incluidas en otras bebidas alcohólicas.

CONSUMO ALIMENTARIO EN EL HOGAR

Miles de €	junio 11	julio 11	agosto 11	septiembre 11	octubre 11	noviembre 11	diciembre 11	enero 12	febrero 12	marzo 12	abril 12	mayo 12	junio 12
TOTAL CARNE	1.162.515	1.193.734	1.114.773	1.250.245	1.350.592	1.344.497	1.770.117	1.383.154	1.243.772	1.270.826	1.302.247	1.155.698	1.155.021
CARNE FRESCA	782.977	800.105	735.567	841.063	909.125	898.238	1.139.096	947.734	846.849	863.301	883.980	781.445	781.522
CARNE VACUNO	214.917	212.233	197.784	221.726	239.418	236.547	286.570	239.347	227.616	220.436	232.040	202.413	205.314
CARNE POLLO	212.291	218.405	192.256	227.158	246.368	238.129	230.816	243.471	220.417	237.791	228.677	210.024	217.574
CARNE OVINO/CAPRINO	67.840	65.887	65.140	67.223	67.276	65.897	180.219	92.590	59.857	69.404	87.985	63.213	65.855
CARNE CERDO	200.980	214.563	198.876	225.177	245.016	244.288	319.462	263.186	233.997	234.836	232.312	206.590	201.409
CARNE CONGELADA	29.184	31.837	31.467	29.671	34.672	34.185	42.147	32.044	27.379	34.653	33.667	25.711	25.663
CARNE TRANSFORMADA	350.355	361.793	347.739	379.511	406.795	412.074	588.874	403.376	369.544	372.872	384.600	348.542	347.835
TOTAL PESCA	683.984	698.818	668.137	712.660	730.797	783.234	1.122.802	745.061	675.220	739.456	700.804	687.419	708.976
PESCADOS	379.503	366.644	362.729	389.062	407.099	405.825	423.228	403.474	385.793	407.670	376.122	382.663	376.541
PESCADOS FRESCOS	301.356	293.307	291.397	310.012	326.954	325.474	338.083	317.388	305.916	321.371	295.025	306.792	306.447
PESCADOS CONGELADOS	78.147	73.337	71.333	79.051	80.145	80.351	85.145	86.086	79.877	86.299	81.097	75.871	70.094
MARISCO/MOLUSCO/CRUS	170.483	189.189	173.971	186.469	190.679	242.042	509.744	211.142	163.501	183.855	172.420	166.306	178.335
CONS.PESCADO/MOLUSCO	133.998	142.984	131.437	137.128	133.020	135.367	189.829	130.445	125.926	147.931	152.262	138.449	154.100
TOTAL LECHE LIQUIDA	183.128	173.053	175.258	188.752	203.691	204.639	201.408	214.743	204.096	211.451	204.535	192.136	188.378
LECHE ESTERILIZADA	173.896	163.864	165.355	180.569	193.981	194.504	191.518	205.374	193.930	200.824	193.758	183.566	180.333
LECHE PASTERIZADA	5.780	6.538	5.363	6.299	6.389	7.259	6.462	6.299	7.021	7.621	7.107	6.146	5.654
LECHE CRUDA	3.452	2.651	4.540	1.884	3.321	2.876	3.428	3.071	3.145	3.006	3.670	2.423	2.391
T DERIVADOS LACTEOS	486.223	489.505	478.210	494.534	510.689	492.882	505.562	485.178	464.865	505.061	495.633	505.376	517.084
YOGURT	68.601	65.991	66.624	77.011	79.053	77.628	67.579	76.024	71.934	78.739	75.588	76.631	74.258
BIFIDUS + LECHE FERMENTADAS	72.956	69.694	63.253	78.998	86.413	81.848	69.986	79.034	76.849	83.502	76.711	79.348	70.662
QUESO	199.219	195.505	192.376	208.627	224.979	228.175	254.892	224.145	211.709	224.779	222.764	209.958	205.894
RESTO DERIVADOS LACTEOS	145.446	158.315	155.956	129.898	120.244	105.232	113.104	105.975	104.373	118.041	120.570	139.440	166.270
T.HUEVOS KGS	58.795	58.264	56.934	61.697	63.777	63.840	66.300	65.850	64.524	70.393	75.867	70.880	73.044
PAN	303.591	303.241	291.618	307.680	336.424	331.620	329.308	345.832	328.815	348.109	334.119	322.299	316.515
LEGUMBRES	13.118	12.552	12.341	19.062	21.600	22.655	19.447	22.032	21.536	20.180	19.445	17.106	14.106
AZUCAR	13.586	13.694	12.999	14.181	16.995	17.208	18.032	15.622	15.803	17.788	16.824	15.090	14.783
TOTAL ACEITE	94.602	97.680	96.557	109.124	107.094	116.185	117.545	119.936	108.670	113.743	99.602	97.699	93.733
ACEITE DE OLIVA	78.201	81.117	78.857	91.443	89.119	98.391	97.609	100.574	90.498	93.954	80.652	80.533	77.274
ACEITE DE GIRASOL	14.910	14.739	15.782	15.478	16.446	16.193	18.060	17.309	16.372	17.698	16.728	14.822	14.531

* T DERIVADOS LACTEOS: Incluye Preparados Lacteos y Derivados Lacteos

* BIFIDUS + LECHE FERMENTADAS: INCLUEN LOS Yogures con Bifidus y las Otras Leches fermentadas

CONSUMO ALIMENTARIO EN EL HOGAR

Miles de €

	junio 11	julio 11	agosto 11	septiembre 11	octubre 11	noviembre 11	diciembre 11	enero 12	febrero 12	marzo 12	abril 12	mayo 12	junio 12
PATATAS FRESCAS	64.236	61.986	47.127	52.122	49.787	48.130	44.672	49.447	48.050	48.300	52.002	53.730	57.469
T.HORTALIZAS FRESCAS	365.288	383.013	347.080	360.068	375.408	371.541	331.973	394.680	369.101	404.942	393.394	378.850	371.011
TOMATES	80.532	92.009	86.375	80.216	75.542	66.933	59.792	69.886	61.910	74.721	72.817	85.261	90.645
CEBOLLAS	32.063	32.484	29.942	27.226	26.697	25.707	23.456	26.781	25.925	26.576	28.269	27.953	31.428
LECHUGA/ESC./ENDIVIA	34.963	36.799	32.107	30.972	34.907	33.602	32.178	35.431	30.638	35.467	34.962	37.200	39.049
PIMIENTOS	30.948	34.237	33.358	37.609	31.875	26.048	22.260	27.262	28.285	32.274	32.103	27.156	30.090
JUDIAS VERDES	25.012	32.136	32.292	29.853	28.627	26.873	18.369	23.849	21.083	23.179	21.762	21.943	23.685
COLES	4.890	5.643	4.284	6.020	7.307	9.807	9.203	10.642	9.494	8.452	7.824	5.771	4.640
T.FRUTAS FRESCAS	611.425	560.221	480.209	513.730	541.417	501.743	451.730	475.967	453.367	506.651	471.191	538.622	631.959
NARANJAS	54.525	38.827	34.329	43.057	55.679	71.686	75.560	88.512	82.812	94.288	89.031	84.889	56.744
MANDARINAS	2.808	1.541	1.546	5.574	37.640	63.307	65.033	68.227	54.431	41.779	24.780	10.615	1.756
LIMONES	9.666	9.874	12.145	11.958	12.223	11.557	12.768	11.651	8.857	8.964	10.276	10.976	10.983
PLATANOS	64.137	48.266	38.354	49.980	62.191	66.076	59.188	69.272	68.647	75.107	71.794	71.283	58.318
MANZANAS	49.603	39.148	36.409	51.808	67.985	65.715	53.143	63.867	60.896	64.821	64.300	62.742	48.204
PERAS	26.815	28.079	29.199	33.805	43.001	40.403	29.689	33.576	31.990	37.142	37.271	35.660	24.836
MELOCOTONES	41.766	66.319	65.064	60.757	41.135	7.029	1.147	1.433	1.183	770	567	6.634	38.169
ALBARICOQUES	31.297	13.220	3.276	1.338	588	515	412	552	186	283	257	16.682	38.871
FRESAS/FRESON	12.094	5.364	2.094	2.564	2.057	1.530	2.931	23.596	56.564	85.092	72.674	48.824	15.286
MELON	45.679	62.285	66.492	59.929	38.955	14.270	12.178	9.599	7.643	10.567	11.505	24.640	55.521
SANDIA	63.623	67.842	48.122	31.242	5.697	1.119	490	144	284	3.937	8.732	45.570	78.779
CIRUELAS	11.345	24.447	27.885	23.217	13.342	4.991	1.323	1.033	2.620	5.438	5.484	2.279	9.164
CEREZAS	84.417	45.503	6.068	997	634	1.577	3.619	5.436	3.997	1.894	1.134	24.911	82.741
UVAS	4.266	6.558	16.817	37.440	47.983	34.278	29.972	10.805	5.801	6.626	6.039	6.748	4.257
KIWI	24.088	20.981	19.899	25.878	27.981	31.867	29.822	29.769	28.072	29.307	29.429	29.208	28.417
VINOS TRANQUILOS D.O.	33.139	34.363	37.160	35.530	42.641	46.811	96.577	41.369	36.887	40.823	36.507	35.526	32.284
ESPUMOSOS/CAVAS D.O.	9.074	7.824	8.061	7.090	8.345	9.607	58.253	11.349	4.126	5.858	6.110	5.393	8.310
VINO DE MESA SIN D.O.	16.223	17.973	21.046	21.029	23.000	21.277	30.883	20.529	19.452	20.940	21.615	19.403	20.669
OTROS VINOS	8.173	9.611	9.078	7.704	11.173	12.105	24.044	10.757	9.105	9.830	10.509	10.195	9.105
CERVEZAS	85.900	92.406	90.805	82.016	77.321	67.044	81.450	63.947	58.598	73.462	76.203	80.429	96.562
SIDRA	1.115	1.278	1.573	1.166	1.347	1.742	11.209	2.458	1.095	968	1.314	846	1.308
BEBIDAS ESPIRITUOSAS	30.246	31.703	32.939	27.624	31.347	34.002	86.118	32.200	28.802	30.620	30.584	30.556	31.013
OTRA BEBIDA CON VINO	4.659	8.086	7.179	4.162	2.547	1.703	1.516	1.101	1.299	1.626	2.045	3.088	6.490
TOTAL ZUMO Y NECTAR	40.891	43.795	43.381	43.351	41.169	34.906	32.154	34.250	32.470	36.512	34.121	37.936	43.139

* OTROS VINOS: incluye los vinos de Aguja D.O., vinos de Licor D.O., Otros Vinos+Espumosos sin D.O.

* BEBIDAS ESPIRITUOSAS: incluye el brandy, whisky, ginbra, ron, anis y otras bebidas espirituosas

* BEBIDAS CON VINO: Incluye las sangría, tintos de verano, etc. en el año 2007 estaban incluidas en otras bebidas alcohólicas.

CONSUMO ALIMENTARIO EN EL HOGAR. Clasificación COICOP

	MILES de Kgs	MILES de €	PART. MERC. VALOR	CONSUMOXCAPITA	GASTOXCAPITA €	PRECIO MEDIO €/Kilo
	jun-12	jun-12	jun-12	jun-12	jun-12	jun-12
0.1.1 ALIMENTACION	2.002.826,28	4.951.848,99	89,60	43,22	106,85	2,47
0.1.1.1 PAN Y CEREALES	228.629,94	630.385,84	11,41	4,93	13,60	2,76
0.1.1.1.1 ARROZ	14.613,10	21.116,86	0,38	0,32	0,46	1,45
0.1.1.1.2 PAN	136.155,32	316.515,50	5,73	2,94	6,83	2,32
0.1.1.1.3 OTROS PRODUCTOS DE PANADERIA	36.909,44	153.520,74	2,78	0,80	3,31	4,16
0.1.1.1.4 PASTAS ALIMENTICIAS	16.397,85	36.812,38	0,67	0,35	0,79	2,24
0.1.1.1.5 PRODUCTOS PASTELERÍA/MASAS COCINADAS	9.664,14	61.692,03	1,12	0,21	1,33	6,38
0.1.1.1.7 CEREALES/OTROS ELABORADOS CON CEREALES	14.890,10	40.728,32	0,74	0,32	0,88	2,74
0.1.1.2 CARNE	194.991,93	1.206.945,48	21,84	4,21	26,04	6,19
0.1.1.2.1 BOVINO FRESCA/REFRIGERADA/CONGELADA	23.193,86	208.511,33	3,77	0,50	4,50	8,37
0.1.1.2.2 PORCINO FRESCA/REFRIGERADA/CONGELADA	35.449,10	196.766,65	3,56	0,76	4,25	1,17
0.1.1.2.3 OVINO/CAPRINO FRESCA/REFRIGERADA/CONGELADA	7.051,81	65.855,41	1,19	0,15	1,42	9,34
0.1.1.2.4 AVE FRESCA/REFRIGERADA/CONGELADA	64.827,21	265.942,13	4,81	1,40	5,74	2,88
0.1.1.2.5 CHARCUTERIA	42.041,14	343.015,96	6,21	0,91	7,40	8,16
0.1.1.2.6 CARNES PREPARADAS	11.813,89	71.442,44	1,29	0,25	1,54	6,05
0.1.1.2.7 DESPOJOS/CASQUERÍA	2.182,18	9.442,07	0,17	0,05	0,20	4,33
0.1.1.2.8 OTRAS CARNES	7.951,34	43.221,90	0,78	0,17	0,93	5,44
0.1.1.2.9 CARNE CONGELADA	481,41	2.747,59	0,05	0,01	0,06	5,71
0.1.1.3 PESCADO	101.539,81	727.577,24	13,16	2,19	15,70	7,17
0.1.1.3.1 PESCADO FRESCO/REFRIGERADO	45.599,86	306.447,08	5,54	0,98	6,61	6,72
0.1.1.3.2 PESCADO CONGELADO	11.196,27	70.093,77	1,27	0,24	1,51	6,26
0.1.1.3.3 MOLUSCOS/CRUSTACEOS FRESCOS/CONGELADOS	23.791,65	178.335,10	3,23	0,51	3,85	7,50
0.1.1.3.4 PESCADOS/MARISCOS SECOS/AHUMADOS	1.362,47	18.813,41	0,34	0,03	0,41	13,81
0.1.1.3.5 OTRAS CONSERVAS DE PESCADO	19.589,56	153.887,88	2,78	0,42	3,32	7,86
0.1.1.4 LECHE/QUESO/HUEVOS	437.058,88	711.915,43	12,88	9,43	15,36	1,63
0.1.1.4.1 LECHE ENTERA	81.161,44	55.028,83	1,00	1,75	1,19	0,68
0.1.1.4.2 LECHE DESNATADA	77.196,10	55.800,06	1,01	1,67	1,20	0,72
0.1.1.4.2 LECHE SEMI	113.285,90	77.548,65	1,40	2,44	1,67	0,68
0.1.1.4.3 LECHE CONSERVADA	13.921,19	34.090,49	0,62	0,30	0,74	2,45
0.1.1.4.4 YOGURES	64.342,59	152.340,90	2,76	1,39	3,29	2,37
0.1.1.4.5 QUESO/REQUESON	29.117,21	205.894,23	3,73	0,63	4,44	7,07
0.1.1.4.6 OTROS PRODUCTOS A BASE DE LECHE	25.955,17	55.471,66	1,00	0,56	1,20	2,14
0.1.1.4.7 HUEVOS	32.079,29	75.740,63	1,37	0,69	1,63	2,36
0.1.1.5 ACEITES Y GRASAS	49.229,14	113.147,77	2,05	1,06	2,44	2,30
0.1.1.5.1 MANTEQUILLA	920,94	5.395,31	0,10	0,02	0,12	5,86
0.1.1.5.2 MARGARINA	2.510,38	9.200,01	0,17	0,05	0,20	3,66
0.1.1.5.3 ACEITE DE OLIVA	32.677,29	77.767,75	1,41	0,71	1,68	2,38
0.1.1.5.4 OTROS ACEITES	12.339,21	15.965,45	0,29	0,27	0,34	1,29
0.1.1.5.5 OTRAS GRASAS ANIMALES	781,31	4.819,25	0,09	0,02	0,10	6,17

CONSUMO ALIMENTARIO EN EL HOGAR. Clasificación COICOP

	MILES de Kgs	MILES de €	PART. MERC. VALOR	CONSUMOXCAPITA	GASTOXCAPITA €	PRECIO MEDIO €/Kilo
	jun-12	jun-12	jun-12	jun-12	jun-12	jun-12
0.1.1.6 FRUTAS	466.932,82	693.681,23	12,55	10,08	14,97	1,49
0.1.1.6.1 CITRICOS	72.010,18	69.482,34	1,26	1,55	1,50	0,96
0.1.1.6.2 PLATANOS	43.189,22	58.317,59	1,06	0,93	1,26	1,35
0.1.1.6.3 MANZANAS	37.165,34	48.203,81	0,87	0,80	1,04	1,30
0.1.1.6.4 PERAS	19.072,90	24.835,62	0,45	0,41	0,54	1,30
0.1.1.6.5 FRUTAS CON HUESO	77.255,71	176.394,38	3,19	1,67	3,81	2,28
0.1.1.6.6 BAYAS	7.233,21	19.542,67	0,35	0,16	0,42	2,70
0.1.1.6.7 OTRAS FRUTAS	198.726,09	235.182,53	4,26	4,29	5,07	1,18
0.1.1.6.8 FRUTOS SECOS	7.900,33	51.689,83	0,94	0,17	1,12	6,54
0.1.1.6.9 FRUTAS PREPARADAS/CONSERVAS	4.379,84	10.032,46	0,18	0,09	0,22	2,29
0.1.1.7 HORTALIZAS	406.394,02	588.393,97	10,65	8,77	12,70	1,45
0.1.1.7.0 OTRAS VERDURAS	26.662,50	55.673,16	1,01	0,58	1,20	2,09
0.1.1.7.1 HORTALIZAS DE HOJA/TALLO	25.778,19	47.148,50	0,85	0,56	1,02	1,83
0.1.1.7.2 COLES	5.075,01	4.639,96	0,08	0,11	0,10	0,91
0.1.1.7.3 HORTALIZAS CULTIVADAS POR SU FRUTO	138.816,00	186.616,61	3,38	3,00	4,03	1,34
0.1.1.7.4 HORTALIZAS CON RAIZ	54.526,55	76.932,54	1,39	1,18	1,66	1,41
0.1.1.7.5 LEGUMBRES / HORTALIZAS SECAS	4.407,45	7.976,77	0,14	0,10	0,17	1,81
0.1.1.7.6 LEGUMBRES / HORTALIZAS CONGELADAS	13.633,86	28.956,49	0,52	0,29	0,62	2,12
0.1.1.7.7 LEGUMBRES / HORTALIZAS CONSERVA	38.080,17	95.519,35	1,73	0,82	2,06	2,51
0.1.1.7.8 PATATAS FRESCAS / CONGELADAS	94.785,13	61.400,21	1,11	2,05	1,32	0,65
0.1.1.7.9 PATATAS PROCESADAS	4.629,14	23.530,39	0,43	0,10	0,51	5,08
0.1.1.8 AZUCAR/CONFITURAS/MIEL/CHOCOLATE/CONFITERIA/-	48.929,35	165.017,22	2,99	1,06	3,56	3,37
0.1.1.8.1 AZUCAR	14.739,37	19.271,53	0,35	0,32	0,42	1,31
0.1.1.8.2 CONFITERIA/MERMELADA/MIEL	3.835,91	15.918,30	0,29	0,08	0,34	4,15
0.1.1.8.3 CHOCOLATE	5.651,03	41.865,06	0,76	0,12	0,90	7,41
0.1.1.8.4 CONFITERIA	399,19	3.201,53	0,06	0,01	0,07	8,02
0.1.1.8.5 HELADOS	24.303,86	84.760,80	1,53	0,52	1,83	3,49
0.1.1.9 PRODUCTOS ALIMENTICIOS NO NUESTRADOS ANTERIO	49.996,15	114.226,75	2,07	1,08	2,46	2,28
0.1.1.9.1 SALSAS	22.189,60	50.024,25	0,91	0,48	1,08	2,25
0.1.1.9.2 SAL/ESPECIAS	8.106,99	8.572,75	0,16	0,17	0,18	1,06
0.1.1.9.3 SOPAS / CALDOS	15.701,60	29.242,09	0,53	0,34	0,63	1,86
0.1.1.9.6 OTROS PRODUCTOS EN PESO	3.997,95	26.387,66	0,48	0,09	0,57	6,60
0.1.2 BEBIDAS NO ALCOHOLICAS	499.061,59	369.077,95	6,68	10,77	7,96	0,74
0.1.2.1 CAFE/TE/CACAO	10.624,60	103.496,26	1,87	0,23	2,23	9,74
0.1.2.1.1 CAFE	5.830,73	71.404,13	1,29	0,13	1,54	12,25
0.1.2.1.2 TE/INFUSIONES	464,85	12.389,90	0,22	0,01	0,27	26,65
0.1.2.1.3 CACAO	4.329,02	19.702,23	0,36	0,09	0,43	4,55
0.1.2.2 AGUA/BEBIDAS REFRESCANTES/ZUMOS	471.951,09	243.466,79	4,41	10,18	5,25	0,52
0.1.2.2.1 AGUA MINERAL	224.081,92	46.634,69	0,84	4,84	1,01	0,21
0.1.2.2.2 BEBIDAS REFRESCANTES	199.794,65	153.692,91	2,78	4,31	3,32	0,77
0.1.2.2.3 ZUMOS DE FRUTA	47.663,87	42.682,55	0,77	1,03	0,92	0,90
0.1.2.2.4 ZUMOS DE VEGETALES(N.D.)	410,64	456,64	0,01	0,01	0,01	1,11
0.1.2.3 OTROS PRODUCTOS EN VOLUMEN	16.485,91	22.114,91	0,40	0,36	0,48	1,34
0.2.1 BEBIDAS ALCOHOLICAS	131.628,41	205.740,14	3,72	2,84	4,44	1,56
0.2.1.1 ESPIRITUOSOS Y LICORES	3.110,43	31.012,64	0,56	0,07	0,67	9,97
0.2.1.2 VINOS	45.057,82	78.165,78	1,41	0,97	1,69	1,73
0.2.1.2.1 VINO DE UVA / OTRAS FRUTAS FERMENTADAS	41.267,33	61.979,71	1,12	0,89	1,34	1,50
0.2.1.2.1.1 V CPRD	10.406,35	33.512,42	0,61	0,22	0,72	3,22
0.2.1.2.1.2 MESA	30.116,22	27.159,08	0,49	0,65	0,59	0,90
0.2.1.2.1.3 SIDRA	744,76	1.308,20	0,02	0,02	0,03	1,76
0.2.1.2.2 OTROS VINOS	3.790,49	16.186,08	0,29	0,08	0,35	4,27
0.2.1.3 CERVEZAS	83.460,16	96.561,72	1,75	1,80	2,08	1,16