



MINISTERIO DE MEDIO AMBIENTE, Y MEDIO RURAL Y MARINO

LA ALIMENTACIÓN MES A MES

AGOSTO

2008

AVANCE DE DATOS PROVISIONALES

METODOLOGÍA del Panel de Consumo Alimentario

El Panel de Consumo Alimentario se está desarrollando en el Ministerio de Agricultura Pesca y Alimentación desde el año 87 y su objetivo principal es el conocimiento de la demanda directa de alimentos en España, distinguiendo entre el consumo en hogares, en hostelería/restauración e instituciones, para lo que se sigue la siguiente Metodología:

HOGARES:

Universo: Todos los Hogares de la península , Baleares y Canarias, sin incluir Ceuta y Melilla (16.710.190 en 2008 y 16.340.910 en 2007)

Muestra: 8.000 Hogares que apuntan diariamente sus compras con un lector óptico. La elección de esta muestra es al azar con un método bietápico. En la primera etapa se selecciona los puntos de sondeo en función del tamaño de las poblaciones, para cada una de las regiones. En la segunda, se selecciona los colaboradores en cada uno de los puntos elegidos.

EXTRAHOGAR:

Como ya se ha anunciado en la edición del mes de Junio, del segundo trimestre del año 2007, se convocaron dos nuevos Concursos para el estudio en profundidad del consumo extradoméstico, tratando de atacar el problema desde dos frentes distintos, desde el de la Hostelería/Restauración y desde el del consumidor. Los estudios que se están realizando son:

- 1) El panel de consumo alimentario en Hostelería/Restauración Comercial y Social, continuación del que se venía haciendo desde el año 1987, pero con mejoras metodológicas y muestrales. Se ha aumentado la muestra hasta 1.500 establecimientos de Hostelería/Restauración comercial y 300 para la social, con recogida por auditoría personal de las encuestas.
- 2) Un panel realizado a los consumidores. Durante dos semana al trimestre nos proporcionaran todas las comidas realizadas fuera del hogar, lugar a dónde acudieron, qué comieron, precio de la misma, razones por las que comieron fuera del hogar, etc. en el trimestre se le preguntarán a 7.000 personas comprendidas entre 10 años y mayores de 65 años, que corresponden unas 550 personas cada semana.

En ambos estudios se tienen ya los primeros resultados, cuando se tengan contrastados se empezará su divulgación, al igual que se venía haciendo anteriormente.

Panel de Consumo Alimentario

Consumo en Agosto de 2008

Durante este mes, el valor gastado en alimentación en Hogares ha sido de 4.464 millones de euros un 6,2% más que en agosto de 2007.

Los productos que han tenido mayores incrementos de cantidades compradas en hogares con respecto al mismo mes del año anterior han sido: espumosos (41,5%), aceite de oliva virgen (16,5%), vino de .c.p.r.d. (7,2%), zumos de frutas/hortalizas (6,9%) y total carne (6%).

En este mes los productos que han tenido descenso de compras en cantidad han sido: bebidas espirituosas (-58,6%), aceite de girasol (-18,8%), vino de mesa (-11,2%), legumbres (-8,4%) y bollería/pastelería y frutas frescas con la go más de un -2% de descenso

Año móvil Septiembre 07-Agosto 08

El gasto en alimentación en el año móvil septiembre'07- agosto '08 ha sido de 65.816 millones de euros con un incremento del 7,2% con respecto al mismo periodo del año anterior.

En este año móvil, los productos con más incremento de compras en cantidad han sido: otros vinos (80,2%), espumosos (11,5%), vino c.p.r.d. (7,1%), bollería/pastelería (4,9%), platos preparados (4,8%), aceite de oliva (4,5%), derivados lácteos (4,3% y cervezas (4,2%)
Por el contrario, los que han tenido mayores descensos de cantidades compradas en el año móvil han sido: bebidas espirituosas (-15,4%), vinos de mesa (-7,5%), aceite de girasol (-6,5%), leche líquida (-2,7%), pan (-1,4%) y huevos (-0,3%)

Agosto 2008<>Agosto 2007

En agosto de 2008 se encuentra un aumento de las cantidades compradas de un 1,6% respecto al mismo mes del año anterior, lo que ratifica, lo apuntado en julio que la disminución encontrada en junio, fue anormal, y no se vuelve a

producir en los dos meses siguientes. En este mes se vuelve a encontrar un aumento excesivo de los "otros vinos", análogamente a lo hallado en julio que como ya se apuntó puede estar motivado por un cambio de nomenclatura en la recogida de productos (véase la explicación dada en el Mes a Mes de julio). Este mes continúa con incrementos importantes el aceite de oliva, debido principalmente al oliva virgen que aumenta un 16,5%, contrariamente al aumento del mes de julio, que se encontró descenso de este tipo de aceite. La ralentización de derivados lácteos (1,5%), encontrada en julio se repite este mes. Sin embargo, los platos preparados (2,9%) ha subido un punto con respecto a la evolución de julio.

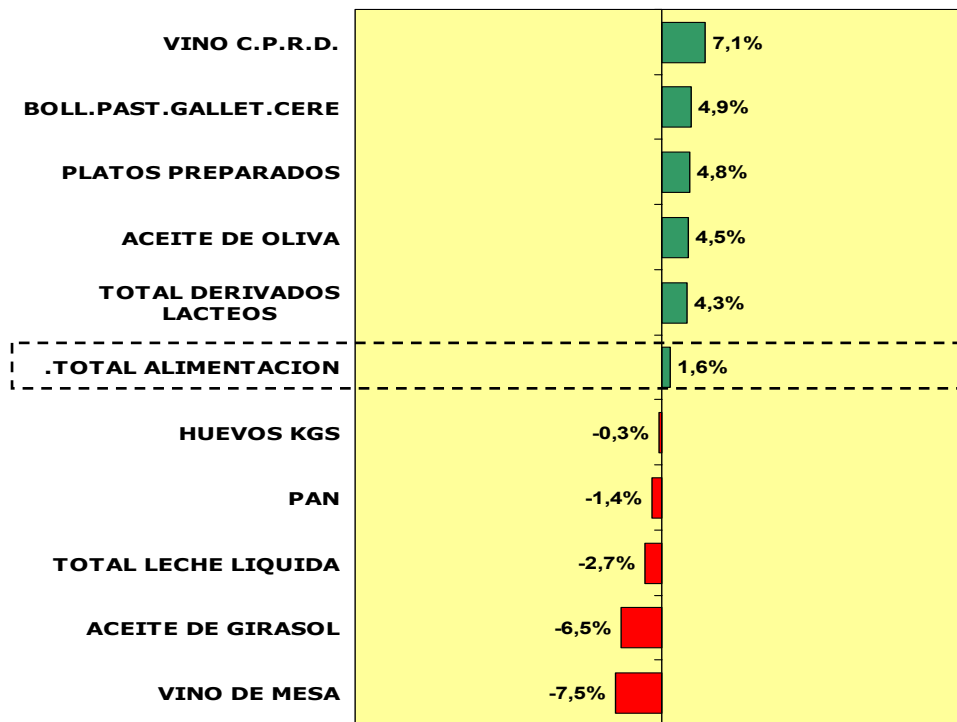
Año móvil Sep'07-Agos'08<>Sep'06-Agos'07

En el año móvil la evolución de las cantidades compradas ha tenido un incremento del 1,6%

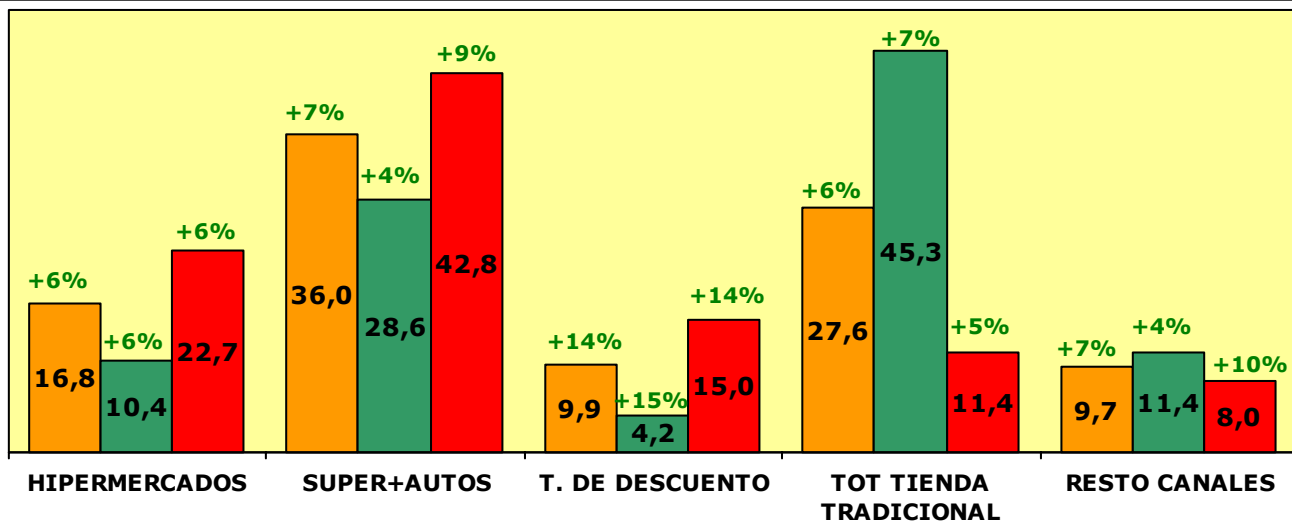
En cuanto a los productos con más aumento de cantidades compradas en el total del año móvil, siguen siendo los vinos c.p.r.d. (7%) con respecto al año anterior, la bollería/pastelería, platos preparados, y derivados lácteos, siguen con incrementos en este periodo. También el aceite de oliva sigue aumentando (4,5%), debido principalmente al virgen con un 12,9% de incremento, mientras el de oliva se ha mantenido prácticamente estable (0,6%) y los precios han bajado algo menos de un 10% con respecto al TAM del año anterior.

RANKING DE LOS 5 PRODUCTOS CON MAYOR Y MENOR INCREMENTO DE CONSUMO EN LOS HOGARES (AÑO MÓVIL 1 de SEPTIEMBRE 2007 A 31 de AGOSTO 2008)

EVOLUCIÓN EN % CON RESPECTO AL AÑO ANTERIOR DEL VOLUMEN (KGS/LITROS)



% PESO EN VALOR (Euros) DE LOS CANALES DE DISTRIBUCIÓN (nº en negro) Y EVOLUCIÓN DEL GASTO POR CANAL EN EL AÑO MÓVIL 1 de SEPTIEMBRE 2007 A 31 de AGOSTO 2008 (nº en verde)



■ T. ALIMENTACION

■ ALIMENTACION FRESCA

■ RESTO ALIMENTACION

Alimentación Fresca= Frutas frescas, Hortalizas frescas (incl. Patatas frescas), Carnes frescas, Pescado fresco, Marisco/ Molusco fresco, Pan rescu y Huevos

Total Tienda Tradicional = Tienda Tradicional, Panadería, Carnicería/Charcutería, Pescadería, Tienda de Congelados, y Mercados y Plazas



CONSUMO ALIMENTARIO EN EL HOGAR

Ministerio de Medio Ambiente, y Medio Rural y Marino
Dirección General de Industria y Mercados Alimentarios

LA ALIMENTACIÓN MES A MES							
MES DE AGOSTO							
HOGARES							
Productos	Cantidad (Millones De Kgs / L / Uds)		Evolucion	Valor (Millones de €)		Evolucion	Kg / L / Uds per Capita
	2007	2008	%08/07	2007	2008	%08/07	2008
HUEVOS	418,55	428,88	2,5	48,49	55,55	14,6	9,40
TOTAL CARNE	140,92	149,41	6,0	935,34	1.006,45	7,6	3,27
TOTAL PESCA	88,44	88,09	-0,4	617,46	622,51	0,8	1,93
TOTAL LECHE LIQUIDA	239,95	236,30	-1,5	176,21	195,06	10,7	5,18
TOTAL OTRAS LECHE	1,91	1,98	3,7	12,56	15,38	22,5	0,04
TOTAL DERIVADOS LACTEOS	116,74	118,46	1,5	367,61	397,68	8,2	2,60
PAN	135,83	133,01	-2,1	290,85	331,05	13,8	2,91
BOLL.PAST.GALLET.CERE	37,30	36,29	-2,7	147,49	154,00	4,4	0,80
CHOCOLATES/CACAOS/SUC	7,77	7,41	-4,6	40,63	41,54	2,3	0,16
CAFES E INFUSIONES	5,01	5,41	8,1	41,88	46,03	9,9	0,12
ARROZ	14,25	12,97	-9,0	17,70	17,84	0,8	0,28
TOTAL PASTAS	11,47	11,57	0,9	17,44	21,59	23,8	0,25
AZUCAR	11,33	10,47	-7,6	10,63	10,21	-4,0	0,23
LEGUMBRES	8,35	7,65	-8,4	11,29	11,13	-1,5	0,17
TOTAL ACEITE	45,74	45,81	0,1	103,66	115,16	11,1	1,00
ACEITE DE OLIVA	30,11	32,59	8,2	87,72	95,21	8,5	0,71
ACEITE DE GIRASOL	13,73	11,15	-18,8	12,96	16,39	26,4	0,24
MARGARINA	2,23	2,28	2,2	6,74	7,64	13,4	0,05
PATATAS FRESCAS	82,01	86,22	5,1	66,83	61,93	-7,3	1,89
PATATAS CONGELADAS	2,20	2,79	27,0	3,52	3,69	4,8	0,06
PATATAS PROCESADAS	3,78	4,14	9,6	19,16	19,99	4,3	0,09
T.HORTALIZAS FRESCAS	203,84	208,08	2,1	308,29	323,61	5,0	4,56
T.FRUTAS FRESCAS	372,45	364,68	-2,1	457,91	479,29	4,7	7,99
ACEITUNAS	8,87	8,88	0,2	22,89	24,40	6,6	0,19
FRUTOS SECOS	5,66	6,20	9,5	33,86	39,71	17,3	0,14
T.FRUTA&HORTA.TRANSF	41,86	42,77	2,2	85,70	89,53	4,5	0,94
PLATOS PREPARADOS	33,70	34,67	2,9	141,35	148,76	5,2	0,76
CALDOS	0,48	0,53	9,1	3,32	3,94	18,7	0,01
SALSAS	7,11	7,05	-0,9	20,96	23,67	12,9	0,15
VINO C.P.R.D.	8,80	9,43	7,2	31,36	31,64	0,9	0,21
VINO DE MESA	21,21	18,84	-11,2	20,92	21,53	2,9	0,41
ESPUMOSOS	1,42	2,01	41,5	5,89	7,80	32,4	0,04
OTROS VINOS ***	2,26	8,25	265,1	5,66	11,70	106,6	0,18
CERVEZAS	68,16	69,68	2,2	75,65	80,53	6,4	1,53
OTRAS BEBIDAS ALCOHOLICAS	7,34	3,04	-58,6	33,65	28,61	-15,0	0,07
SIDRA	0,84	0,89	6,2	1,33	1,48	10,9	0,02
TOTAL ZUMO Y NECTAR	43,44	46,44	6,9	37,92	42,98	13,4	1,02
AGUA MINERAL	185,10	208,64	12,7	42,53	43,88	3,2	4,57
GASEOSAS Y BEBID.REFR	171,88	173,77	1,1	136,28	138,04	1,3	3,81
OTROS PRODUCTOS EN PESO *	20,25	19,38	-4,3	49,95	49,62	-0,7	0,42
OTROS PRODUCTOS EN VOLUMEN **	10,08	10,95	8,7	13,12	14,24	8,5	0,24
TOTAL ALIMENTACION	2.211,50	2.247,99	1,6	4.464,02	4.739,40	6,2	49,26

* Otros en peso: snacks salados, especias, condimentos, levadura, harina, sémola, sal, encurtidos, gelatinas, hojaldres, edulcorantes, miel etc.

** Otros en volumen: horchata, leche de distinta especie a la de vaca, leche de almendra, leche de avellana, vinagre etc.

*** OTROS VINOS en 2007 incluían: Generosos, Finos, Dulces, Vermouth
en 2008 incluyen: Generosos, Finos, Dulces, Vermouth+ Tintos de Verano, Sngrias/calimcho



CONSUMO ALIMENTARIO EN EL HOGAR

Ministerio de Medio Ambiente, y Medio Rural y Marino
Dirección General de Industria y Mercados Alimentarios

LA ALIMENTACIÓN MES A MES							
TAM AGOSTO 2008 VS TAM AGOSTO 2007							
HOGARES							
Productos	Cantidad (Millones De Kgs / L / Uds)		Evolucion	Valor (Millones de €)		Evolucion	Kg / L / Uds per Capita
	2007	2008	%08/07	2007	2008	%08/07	2008
HUEVOS	6.266,66	6.249,54	-0,3	711,19	795,77	11,9	137,99
TOTAL CARNE	2.238,08	2.293,28	2,5	14.194,27	15.061,72	6,1	50,66
TOTAL PESCA	1.247,25	1.256,27	0,7	8.818,31	8.993,48	2,0	27,75
TOTAL LECHE LIQUIDA	3.620,16	3.522,85	-2,7	2.465,23	2.969,20	20,4	77,79
TOTAL OTRAS LECHE	27,23	29,09	6,8	178,10	223,86	25,7	0,64
TOTAL DERIVADOS LACTEOS	1.492,08	1.556,22	4,3	4.759,90	5.236,90	10,0	34,35
PAN	1.910,12	1.884,05	-1,4	4.032,97	4.469,87	10,8	41,58
BOLL.PAST.GALLET.CERE	544,39	571,30	4,9	2.330,85	2.586,35	11,0	12,63
CHOCOLATES/CACAOS/SUC	136,20	141,50	3,9	772,98	858,26	11,0	3,13
CAFES E INFUSIONES	72,61	74,46	2,5	589,92	647,99	9,8	1,64
ARROZ	201,77	194,05	-3,8	243,72	247,89	1,7	4,29
TOTAL PASTAS	157,44	161,65	2,7	228,10	281,59	23,4	3,57
AZUCAR	186,29	180,49	-3,1	176,73	171,00	-3,2	3,98
LEGUMBRES	146,18	148,06	1,3	198,58	214,88	8,2	3,27
TOTAL ACEITE	615,22	624,23	1,5	1.539,50	1.528,31	-0,7	13,78
ACEITE DE OLIVA	417,09	435,88	4,5	1.350,97	1.283,37	-5,0	9,62
ACEITE DE GIRASOL	169,17	158,23	-6,5	143,19	196,31	37,1	3,50
MARGARINA	31,38	32,78	4,4	90,90	105,39	15,9	0,72
PATATAS FRESCAS	1.039,04	1.082,95	4,2	797,68	742,89	-6,9	23,91
PATATAS CONGELADAS	34,03	38,05	11,8	45,98	49,99	8,7	0,84
PATATAS PROCESADAS	51,95	55,74	7,3	219,05	251,45	14,8	1,23
T.HORTALIZAS FRESCAS	2.478,69	2.568,77	3,6	4.007,24	4.158,82	3,8	56,70
T.FRUTAS FRESCAS	4.189,33	4.245,56	1,3	5.514,66	6.000,89	8,8	93,73
ACEITUNAS	111,89	107,13	-4,3	304,70	293,98	-3,5	2,36
FRUTOS SECOS	120,94	117,42	-2,9	662,68	676,59	2,1	2,60
T.FRUTA&HORTA.TRANSF	581,91	593,13	1,9	1.119,18	1.208,82	8,0	13,09
PLATOS PREPARADOS	463,12	485,13	4,8	1.838,12	1.967,25	7,0	10,71
CALDOS	8,25	8,31	0,7	57,49	59,90	4,2	0,18
SALSAS	82,62	87,00	5,3	239,75	278,62	16,2	1,92
VINO C.P.R.D.	124,41	133,28	7,1	455,48	512,62	12,5	2,95
VINO DE MESA	280,66	259,72	-7,5	295,35	303,50	2,8	5,74
ESPUMOSOS	28,22	31,46	11,5	133,48	166,69	24,9	0,70
OTROS VINOS	25,69	46,30	80,2	79,22	99,39	25,5	1,02
CERVEZAS	693,17	722,52	4,2	754,91	820,62	8,7	15,95
OTRAS BEBIDAS ALCOHOLICAS	56,66	47,93	-15,4	376,10	432,78	15,1	1,06
SIDRA	13,01	14,41	10,8	20,17	23,28	15,4	0,32
TOTAL ZUMO Y NECTAR	495,05	515,14	4,1	416,84	463,39	11,2	11,37
AGUA MINERAL	2.283,12	2.357,65	3,3	471,03	506,85	7,6	52,03
GASEOSAS Y BEBID.REFR	1.870,87	1.914,14	2,3	1.430,20	1.512,21	5,7	42,26
OTROS PRODUCTOS EN PESO	281,18	281,42	0,1	662,95	702,65	6,0	6,21
OTROS PRODUCTOS EN VOLUMEN	134,96	141,67	5,0	175,89	190,40	8,2	3,13
TOTAL ALIMENTACION	28.679,02	29.142,77	1,62	61.409,40	65.816,03	7,18	643,43

* Otros en peso: snacks salados, especias, condimentos, levadura, harina, sémola, sal, encurtidos, gelatinas, hojaldres, edulcorantes, miel etc.

** Otros en volumen: horchata, leche de distinta especie a la de vaca, leche de almendra, leche de avellana, vinagre etc.

*** OTROS VINOS en 2007 incluían: Generosos, Finos, Dulces, Vermouth
en 2008 incluyen: Generosos, Finos, Dulces, Vermouth+ Tintos de Verano, Sngrias/calimocho



Ministerio de Medio Ambiente, y Medio Rural y Marino
Dirección General de Industria y Mercados Alimentarios

CONSUMO ALIMENTARIO EN EL HOGAR

	MILES de Kgs./l./Unidades		MILES de €		PART. MERC. VALOR**	
	TAM AGOSTO 2007	TAM AGOSTO 2008	TAM AGOSTO 2007	TAM AGOSTO 2008	TAM AGOSTO 2007	TAM AGOSTO 2008
TOTAL CARNE	2.238.084,23	2.293.280,04	14.194.268,90	15.061.721,05	23,11	22,88
CARNE FRESCA	1.719.327,38	1.749.998,03	9.893.839,73	10.541.363,36	16,11	16,02
CARNE VACUNO	318.139,59	325.660,40	2.680.884,92	2.811.352,98	4,37	4,27
CARNE POLLO	569.527,53	586.526,78	2.080.403,53	2.411.060,54	3,39	3,66
CARNE OVINO/CAPRINO	119.885,80	114.908,32	1.075.072,77	1.157.235,39	1,75	1,76
CARNE CERDO	509.090,42	522.728,46	3.059.616,79	3.117.138,63	4,98	4,74
CARNE CONGELADA	37.505,40	39.601,46	190.064,19	207.649,82	0,31	0,32
CARNE TRANSFORMADA	481.251,45	503.680,55	4.110.364,99	4.312.707,87	6,69	6,55
TOTAL PESCA	1.247.253,31	1.256.274,82	8.818.307,53	8.993.476,89	14,36	13,66
PESCADOS	702.533,48	702.935,85	4.638.701,88	4.705.550,78	7,55	7,15
PESCADOS FRESCOS	567.156,16	560.434,87	3.764.773,35	3.798.709,12	6,13	5,77
PESCADOS CONGELADOS	135.377,32	142.500,99	873.928,53	906.841,66	1,42	1,38
MARISCO/MOLUSCO/CRUS	369.461,03	374.596,86	2.759.769,27	2.783.770,38	4,49	4,23
CONS.PESCADO/MOLUSCO	175.258,81	178.742,11	1.419.836,37	1.504.155,74	2,31	2,29
TOTAL LECHE LIQUIDA	3.620.159,24	3.522.845,65	2.465.228,38	2.969.197,18	4,01	4,51
LECHE ESTERILIZADA	3.487.576,44	3.366.394,28	2.387.643,86	2.844.142,83	3,89	4,32
LECHE PASTERIZADA	65.280,29	102.072,93	45.048,43	90.622,60	0,07	0,14
LECHE GRANEL	67.302,51	54.378,44	32.536,10	34.431,75	0,05	0,05
TOTAL DERIVADOS LACTEOS	1.492.075,73	1.556.224,74	4.759.901,03	5.236.901,28	7,75	7,96
YOGURT	425.976,60	420.680,86	804.048,89	837.248,28	1,31	1,27
BIFIDUS + LECHE FERMENTADAS	229.118,32	248.042,11	782.507,21	881.534,21	1,27	1,34
QUESO	276.352,75	283.683,82	1.890.229,04	2.079.863,34	3,08	3,16
RESTO DERIVADOS LACTEOS	560.628,05	603.817,95	1.283.115,88	1.438.255,45	2,09	2,19
HUEVOS	6.266.659,87	6.249.541,95	711.187,80	795.772,61	1,16	1,21
PAN	1.910.121,24	1.884.045,96	4.032.969,72	4.469.866,53	6,57	6,79
LEGUMBRES	146.184,89	148.064,13	198.577,96	214.881,09	0,32	0,33
AZUCAR	186.294,56	180.489,68	176.728,72	171.000,48	0,29	0,26
TOTAL ACEITE	615.217,59	624.227,46	1.539.501,16	1.528.314,11	2,51	2,32
ACEITE DE OLIVA	417.093,55	435.881,76	1.350.968,28	1.283.367,95	2,20	1,95
ACEITE DE GIRASOL	169.166,23	158.231,43	143.186,72	196.310,41	0,23	0,30

** La participación del mercado en valor representa el porcentaje de gasto de cada producto comparado con el Gasto Total en Alimentación=100%



CONSUMO ALIMENTARIO EN EL HOGAR

	MILES de Kgs./l./Unidades		MILES de €		PART. MERC. VALOR**	
	TAM AGOSTO 2007	TAM AGOSTO 2008	TAM AGOSTO 2007	TAM AGOSTO 2008	TAM AGOSTO 2007	TAM AGOSTO 2008
PATATAS FRESCAS	1.039.038,81	1.082.945,08	797.682,90	742.885,92	1,30	1,13
T.HORTALIZAS FRESCAS	2.478.692,92	2.568.770,93	4.007.238,46	4.158.822,40	6,53	6,32
TOMATES	592.784,89	603.592,29	838.164,52	863.523,25	1,36	1,31
CEBOLLAS	310.375,81	321.007,04	327.263,90	313.166,03	0,53	0,48
LECHUGA/ESC./ENDIVIA	237.210,94	232.729,80	450.904,46	444.465,47	0,73	0,68
PIMIENTOS	188.058,52	195.846,80	341.149,54	364.498,04	0,56	0,55
JUDIAS VERDES	107.236,99	106.356,11	301.518,06	299.735,87	0,49	0,46
COLES	75.036,93	83.423,16	74.783,58	83.896,26	0,12	0,13
T.FRUTAS FRESCAS	4.189.334,07	4.245.560,34	5.514.656,38	6.000.894,00	8,98	9,12
NARANJAS	917.619,79	873.077,37	831.753,95	894.063,06	1,35	1,36
MANDARINAS	298.985,04	283.650,90	341.350,63	358.358,23	0,56	0,54
LIMONES	85.683,80	88.935,48	101.571,76	147.181,76	0,17	0,22
PLATANOS	436.735,63	452.453,34	612.244,73	694.114,03	1,00	1,05
MANZANAS	510.676,51	523.891,83	659.487,22	715.266,63	1,07	1,09
PERAS	291.317,06	311.680,87	397.473,72	455.375,11	0,65	0,69
MELOCOTONES	213.722,27	213.279,35	326.168,62	338.375,08	0,53	0,51
ALBARICOQUES	38.474,60	35.909,11	82.731,93	77.582,87	0,13	0,12
FRESAS/FRESON	94.252,55	103.023,41	223.316,49	255.033,84	0,36	0,39
MELON	326.763,16	351.982,96	313.554,30	343.226,85	0,51	0,52
SANDIA	294.603,43	299.580,79	221.345,38	251.560,65	0,36	0,38
CIRUELAS	66.314,10	81.185,19	118.043,32	139.285,14	0,19	0,21
CEREZAS	48.480,99	46.482,32	174.840,84	150.823,83	0,28	0,23
UVAS	101.229,71	84.409,88	197.920,90	177.333,99	0,32	0,27
KIWI	142.376,28	131.952,32	326.493,11	333.053,07	0,53	0,51
VINO C.P.R.D.	124.412,80	133.275,62	455.475,59	512.616,01	0,74	0,78
VINO DE MESA	280.664,50	259.721,92	295.354,43	303.502,95	0,48	0,46
ESPUMOSOS	28.222,18	31.463,24	133.481,18	166.689,77	0,22	0,25
OTROS VINOS	25.688,17	46.299,95	79.221,16	99.389,87	0,13	0,15
CERVEZAS	693.165,03	722.517,78	754.908,77	820.617,82	1,23	1,25
SIDRA	13.010,10	14.409,91	20.172,37	23.275,17	0,03	0,04
OTRAS BEBIDAS ALCOHOLICAS	56.656,50	47.927,01	376.102,38	432.782,10	0,61	0,66
TOTAL ZUMO Y NECTAR	495.054,46	515.140,05	416.837,37	463.389,88	0,68	0,70

** La participación del mercado en valor representa el porcentaje de gasto de cada producto comparado con el Gasto Total en Alimentación=100%



CONSUMO ALIMENTARIO EN EL HOGAR

Ministerio de Medio Ambiente, y Medio Rural y Marino
Dirección General de Industria y Mercados Alimentarios

	CONSUMOXCAPITA		GASTOXCAPITA €		PRECIO MEDIO €Xkilo	
	TAM AGOSTO 2007	TAM AGOSTO 2008	TAM AGOSTO 2007	TAM AGOSTO 2008	TAM AGOSTO 2007	TAM AGOSTO 2008
TOTAL CARNE	50,49	50,66	320,25	332,77	6,34	6,57
CARNE FRESCA	38,78	38,66	223,18	232,83	5,75	6,02
CARNE VACUNO	7,18	7,19	60,46	62,09	8,43	8,63
CARNE POLLO	12,84	12,95	46,91	53,23	3,65	4,11
CARNE OVINO/CAPRINO	2,71	2,54	24,26	25,59	8,97	10,07
CARNE CERDO	11,49	11,55	69,04	68,85	6,01	5,96
CARNE CONGELADA	0,85	0,88	4,29	4,59	5,07	5,24
CARNE TRANSFORMADA	10,86	11,13	92,78	95,35	8,54	8,56
TOTAL PESCA	28,13	27,75	198,94	198,71	7,07	7,16
PESCADOS	15,84	15,52	104,59	103,90	6,60	6,69
PESCADOS FRESCOS	12,79	12,37	84,89	83,88	6,64	6,78
PESCADOS CONGELADOS	3,05	3,15	19,71	20,02	6,46	6,36
MARISCO/MOLUSCO/CRUS	8,34	8,28	62,32	61,60	7,47	7,43
CONS.PESCADO/MOLUSCO	3,95	3,95	32,02	33,21	8,10	8,42
TOTAL LECHE LIQUIDA	81,65	77,79	55,59	65,56	0,68	0,84
LECHE ESTERILIZADA	78,66	74,35	53,85	62,81	0,68	0,84
LECHE PASTERIZADA	1,47	2,25	1,02	1,99	0,69	0,89
LECHE GRANEL	1,52	1,20	0,73	0,76	0,48	0,63
TOTAL DERIVADOS LACTEOS	33,63	34,35	107,28	115,58	3,19	3,37
YOGURT	9,60	9,29	18,12	18,48	1,89	1,99
BIFIDUS + LECHE FERMENTADAS	5,16	5,48	17,63	19,46	3,42	3,55
QUESO	6,23	6,26	42,62	45,91	6,84	7,33
RESTO DERIVADOS LACTEOS	12,63	13,32	28,90	31,72	2,29	2,38
HUEVOS	141,30	137,99	16,03	17,57	0,11	0,13
PAN	43,05	41,58	90,89	98,61	2,11	2,37
LEGUMBRES	3,30	3,27	4,48	4,75	1,36	1,45
AZUCAR	4,20	3,98	3,98	3,78	0,95	0,95
TOTAL ACEITE	13,87	13,78	34,73	33,74	2,50	2,45
ACEITE DE OLIVA	9,40	9,62	30,48	28,33	3,24	2,94
ACEITE DE GIRASOL	3,81	3,50	3,23	4,33	0,85	1,24



CONSUMO ALIMENTARIO EN EL HOGAR

	CONSUMO X CAPITA		GASTO X CAPITA €		PRECIO MEDIO € X Kilo	
	TAM AGOSTO 2007	TAM AGOSTO 2008	TAM AGOSTO 2007	TAM AGOSTO 2008	TAM AGOSTO 2007	TAM AGOSTO 2008
PATATAS FRESCAS	23,42	23,91	17,98	16,40	0,77	0,69
T.HORTALIZAS FRESCAS	55,87	56,70	90,31	91,80	1,62	1,62
TOMATES	13,36	13,32	18,89	19,06	1,41	1,43
CEBOLLAS	6,99	7,09	7,37	6,91	1,05	0,98
LECHUGA/ESC./ENDIVIA	5,35	5,14	10,16	9,81	1,90	1,91
PIMIENTOS	4,24	4,33	7,69	8,05	1,81	1,86
JUDIAS VERDES	2,42	2,35	6,80	6,62	2,81	2,82
COLES	1,69	1,84	1,69	1,85	1,00	1,01
T.FRUTAS FRESCAS	94,43	93,73	124,30	132,44	1,32	1,41
NARANJAS	20,65	19,24	18,73	19,71	0,91	1,02
MANDARINAS	6,76	6,29	7,72	7,94	1,14	1,26
LIMONES	1,93	1,96	2,29	3,25	1,19	1,65
PLATANOS	9,84	9,98	13,80	15,32	1,40	1,53
MANZANAS	11,52	11,57	14,87	15,79	1,29	1,37
PERAS	6,57	6,89	8,96	10,05	1,36	1,46
MELOCOTONES	4,82	4,71	7,36	7,48	1,53	1,59
ALBARICOQUES	0,86	0,79	1,85	1,70	2,15	2,16
FRESAS/FRESON	2,11	2,26	5,00	5,59	2,37	2,48
MELON	7,37	7,79	7,07	7,58	0,96	0,98
SANDIA	6,62	6,59	4,97	5,53	0,75	0,84
CIRUELAS	1,50	1,80	2,66	3,08	1,78	1,72
CEREZAS	1,09	1,02	3,92	3,31	3,61	3,24
UVAS	2,30	1,88	4,49	3,95	1,96	2,10
KIWI	3,21	2,91	7,36	7,35	2,29	2,52
VINO C.P.R.D.	2,81	2,95	10,28	11,35	3,66	3,85
VINO DE MESA	6,33	5,74	6,66	6,71	1,05	1,17
ESPUMOSOS	0,64	0,70	3,02	3,70	4,73	5,30
OTROS VINOS	0,58	1,02	1,79	2,19	3,08	2,15
CERVEZAS	15,63	15,95	17,01	18,11	1,09	1,14
SIDRA	0,29	0,32	0,46	0,52	1,55	1,62
OTRAS BEBIDAS ALCOHOLICAS	1,28	1,06	8,49	9,58	6,64	9,03
TOTAL ZUMO Y NECTAR	11,16	11,37	9,39	10,22	0,84	0,90



CONSUMO ALIMENTARIO EN EL HOGAR

Ministerio de Medio Ambiente, y Medio Rural y Marino
Dirección General de Industria y Mercados Alimentarios

Miles de Kilos/Litros/Unidades

	AGOSTO 07	SEPTIEMBRE 07	OCTUBRE 07	NOVIEMBRE 07	DICIEMBRE 07	ENERO 08	FEBRERO 08	MARZO 08	ABRIL 08	MAYO 08	JUNIO 08	JULIO 08	AGOSTO 08
TOTAL CARNE	140.917	178.700	204.298	203.556	247.950	213.559	195.888	189.949	188.120	192.160	168.971	160.717	149.411
CARNE FRESCA	104.524	135.998	156.366	155.127	181.153	162.754	150.921	149.072	145.262	148.679	131.457	121.232	111.976
CARNE VACUNO	20.620	26.016	30.784	29.754	30.575	27.764	27.787	27.814	27.726	29.589	24.268	21.865	21.718
CARNE POLLO	36.165	46.774	53.542	51.014	50.018	51.803	51.162	50.858	50.171	51.949	47.651	42.984	38.601
CARNE OVINO/CAPRINO	6.529	8.792	8.214	8.338	20.072	10.159	7.781	10.417	10.024	9.409	7.661	7.201	6.841
CARNE CERDO	30.158	38.135	44.462	46.580	58.782	54.503	47.728	43.464	41.653	41.118	37.619	35.787	32.899
CARNE CONGELADA	2.598	2.896	3.544	3.951	4.451	3.655	2.920	3.387	2.835	2.429	3.541	2.565	3.426
CARNE TRANSFORMADA	33.795	39.807	44.388	44.477	62.347	47.150	42.047	37.491	40.022	41.051	33.973	36.919	34.009
TOTAL PESCA	88.439	100.383	113.804	110.510	128.604	105.738	101.353	110.215	103.687	107.500	91.000	95.395	88.086
PESCADOS	48.909	58.325	66.384	59.802	54.801	59.416	61.191	62.583	61.762	63.336	52.004	54.638	48.695
PESCADOS FRESCOS	39.316	47.203	53.832	48.304	42.223	46.549	49.141	48.747	50.323	51.746	38.984	44.128	39.253
PESCADOS CONGELADOS	9.593	11.122	12.551	11.498	12.578	12.867	12.050	13.836	11.438	11.590	13.020	10.510	9.442
MARISCO/MOLUSCO/CRUS	25.420	27.766	32.899	35.761	58.623	33.009	26.202	30.294	27.524	28.896	23.325	24.522	25.774
CONS.PESCADO/MOLUSCO	14.110	14.292	14.521	14.948	15.180	13.313	13.960	17.338	14.401	15.267	15.671	16.234	13.617
TOTAL LECHE LIQUIDA	239.946	297.134	337.628	297.634	284.590	310.075	294.245	321.797	308.256	303.266	276.702	255.220	236.298
LECHE ESTERILIZADA	232.908	287.232	327.536	286.737	274.970	296.341	281.458	306.246	289.392	286.394	261.541	242.719	225.827
LECHE PASTERIZADA	4.305	4.870	4.936	4.664	4.771	10.026	9.481	11.500	12.486	11.677	10.686	9.211	7.763
LECHE GRANEL	2.733	5.032	5.156	6.233	4.848	3.708	3.306	4.051	6.378	5.194	4.475	3.290	2.708
TOTAL DERIVADOS LACTEOS	116.740	130.164	138.391	121.251	114.863	130.848	126.554	135.370	138.809	139.711	130.134	131.668	118.463
YOGURT	29.521	35.610	38.766	34.974	30.588	36.436	35.883	37.531	38.435	38.729	34.107	30.957	28.665
BIFIDUS + LECHE FERMENTADAS	16.742	21.472	23.164	20.841	17.350	20.865	21.343	22.861	22.617	22.743	19.561	18.693	16.531
QUESO	18.384	20.747	27.196	21.721	25.288	25.302	25.398	27.614	27.922	22.507	21.256	20.677	18.056
RESTO DERIVADOS LACTEOS	52.093	52.335	49.265	43.715	41.637	48.245	43.929	47.363	49.835	55.733	55.210	61.342	55.210
HUEVOS	418.550	545.783	539.224	527.368	523.657	547.238	492.858	567.318	501.443	593.626	507.701	474.443	428.883
PAN	135.826	150.861	171.755	137.343	132.565	168.718	162.239	172.643	157.432	184.391	161.440	151.647	133.012
LEGUMBRES	8.353	11.866	16.150	14.668	12.049	14.493	12.769	13.316	12.358	12.325	11.804	8.615	7.651
AZUCAR	11.330	16.371	14.947	15.094	14.430	15.468	17.253	16.055	14.998	17.115	14.570	13.719	10.470
TOTAL ACEITE	45.744	49.765	55.529	55.384	52.299	53.035	53.115	57.200	52.124	52.498	48.581	48.887	45.811
ACEITE DE OLIVA	30.111	32.971	38.627	38.343	36.199	36.794	37.785	39.711	37.382	37.716	33.354	34.409	32.591
ACEITE DE GIRASOL	13.735	14.016	14.540	14.240	14.078	13.473	13.078	14.538	11.996	11.958	12.972	12.189	11.154



Ministerio de Medio Ambiente, y Medio Rural y Marino
Dirección General de Industria y Mercados Alimentarios

CONSUMO ALIMENTARIO EN EL HOGAR

Miles de Kilos/Litros/Unidades

	AGOSTO 07	SEPTIEMBRE 07	OCTUBRE 07	NOVIEMBRE 07	DICIEMBRE 07	ENERO 08	FEBRERO 08	MARZO 08	ABRIL 08	MAYO 08	JUNIO 08	JULIO 08	AGOSTO 08
PATATAS FRESCAS	82.013	98.518	101.779	87.518	84.015	88.688	81.761	91.722	91.377	90.884	90.185	90.283	86.216
T.HORTALIZAS FRESCAS	203.840	229.232	232.431	202.326	168.447	214.261	214.615	225.316	201.339	229.085	217.602	226.035	208.082
TOMATES	64.169	63.091	52.923	40.533	33.301	43.614	44.265	46.833	42.931	52.956	54.330	65.697	63.119
CEBOLLAS	27.349	31.880	28.110	24.766	21.785	25.365	24.050	26.978	24.340	27.772	30.407	27.540	28.015
LECHUGA/ESC./ENDIVIA	16.850	19.333	19.244	18.531	16.314	19.400	18.996	21.149	17.892	22.252	20.982	21.287	17.350
PIMIENTOS	18.422	22.646	22.597	14.623	11.304	14.158	14.835	15.258	13.284	15.784	15.312	18.060	17.987
JUDIAS VERDES	9.562	10.514	11.840	8.164	5.492	7.884	7.720	7.349	6.181	8.812	9.854	11.946	10.601
COLES	3.531	4.571	7.776	8.396	7.843	8.983	9.058	7.528	5.568	6.541	5.748	6.947	4.463
T.FRUTAS FRESCAS	372.451	396.100	381.321	347.481	292.035	343.321	329.895	343.483	312.870	375.520	369.428	389.426	364.681
NARANJAS	25.866	31.973	43.772	73.065	78.291	106.526	112.647	118.603	100.845	93.260	54.037	33.260	26.798
MANDARINAS	870	3.068	31.122	62.545	53.633	57.423	35.996	21.298	11.669	4.626	946	847	480
LIMONES	6.380	7.161	7.732	7.853	7.157	8.500	7.192	7.528	6.738	8.077	6.607	7.777	6.614
PLATANOS	22.483	30.381	37.444	39.127	33.191	42.795	42.196	45.506	41.715	48.413	37.104	29.622	24.959
MANZANAS	24.002	39.020	56.153	49.463	38.367	48.352	50.453	52.344	48.826	49.639	37.533	28.705	25.034
PERAS	20.812	27.289	33.623	29.351	22.407	28.834	28.996	30.937	26.664	25.240	19.738	17.478	21.123
MELOCOTONES	48.707	46.723	30.487	6.355	310	309	294	545	747	8.813	28.292	46.680	43.725
ALBARICOQUES	1.096	584	198	124	53	73	56	96	951	10.473	14.456	7.335	1.510
FRESAS/FRESON	445	300	229	132	301	3.035	15.834	27.837	25.920	21.448	5.895	1.443	649
MELON	74.132	83.697	46.334	11.151	5.432	4.917	3.835	3.757	7.648	19.087	38.711	55.563	71.851
SANDIA	78.700	42.118	9.964	1.195	395	165	232	1.454	6.105	28.657	52.347	80.945	76.004
CIRUELAS	16.808	20.404	12.619	3.154	767	364	721	1.946	1.868	2.051	6.781	13.569	16.941
CEREZAS	1.761	191	125	40	166	531	548	160	342	10.904	17.049	14.176	2.251
UVAS	7.585	18.793	22.684	11.866	9.955	3.781	1.012	1.640	2.129	2.063	1.634	2.098	6.755
KIWI	7.394	8.958	11.559	13.337	11.313	13.713	13.780	13.319	11.298	10.783	9.265	7.957	6.670
VINO C.P.R.D.	8.797	9.510	11.472	11.982	21.153	9.143	8.557	9.937	10.573	12.454	9.403	9.664	9.428
VINO DE MESA	21.210	22.087	23.564	20.803	24.603	21.321	19.544	22.891	22.782	23.349	19.856	20.079	18.842
ESPUMOSOS	1.419	1.252	1.569	2.143	12.488	2.326	1.186	1.559	1.550	1.567	2.216	1.599	2.007
OTROS VINOS	2.259	1.876	2.630	2.579	3.603	2.211	2.040	2.865	3.377	3.702	5.086	8.084	8.248
CERVEZAS	68.164	61.881	60.198	55.287	55.450	46.803	51.180	59.223	55.881	63.170	69.583	74.185	69.675
SIDRA	840	550	672	1.137	5.946	1.376	530	714	598	571	765	659	892
OTRAS BEBIDAS ALCOHOLICAS	7.345	5.865	3.970	3.900	9.022	3.213	2.648	3.482	3.174	3.119	2.960	3.532	3.040
TOTAL ZUMO Y NECTAR	43.441	43.821	44.266	40.542	35.387	40.124	40.314	41.382	42.123	46.649	45.540	48.557	46.436



Ministerio de Medio Ambiente, y Medio Rural y Marino
Dirección General de Industria y Mercados Alimentarios

CONSUMO ALIMENTARIO EN EL HOGAR

MILES DE €

	AGOSTO 07	SEPTIEMBRE 07	OCTUBRE 07	NOVIEMBRE 07	DICIEMBRE 07	ENERO 08	FEBRERO 08	MARZO 08	ABRIL 08	MAYO 08	JUNIO 08	JULIO 08	AGOSTO 08
TOTAL CARNE	935.342	1.147.722	1.302.025	1.290.409	1.801.549	1.382.440	1.247.333	1.225.380	1.217.306	1.262.759	1.103.274	1.075.074	1.006.449
CARNE FRESCA	632.006	793.226	916.398	903.419	1.137.462	961.285	891.439	901.287	876.966	911.531	799.588	746.874	701.889
CARNE VACUNO	177.436	216.647	259.557	249.264	264.279	237.267	241.364	242.007	237.493	257.189	211.460	199.875	194.950
CARNE POLLO	142.278	186.669	219.531	203.102	201.303	204.566	205.345	208.741	209.193	220.122	203.542	183.814	165.131
CARNE OVINO/CAPRINO	67.471	83.474	78.838	86.318	217.336	102.934	80.502	102.678	98.917	90.576	74.176	70.810	70.676
CARNE CERDO	180.163	223.733	261.917	267.504	346.157	323.559	280.205	258.660	247.226	253.015	231.259	219.200	204.705
CARNE CONGELADA	15.528	14.972	17.973	20.408	25.633	18.842	14.722	16.485	15.703	12.435	18.821	13.575	18.081
CARNE TRANSFORMADA	287.808	339.524	367.655	366.583	638.453	402.314	341.172	307.608	324.637	338.793	284.864	314.626	286.479
TOTAL PESCA	617.464	688.871	783.682	781.977	1.084.105	770.918	697.755	783.253	718.426	752.104	644.589	665.288	622.508
PESCADOS	323.898	380.024	433.779	393.029	398.832	412.761	403.660	419.563	407.429	422.472	351.879	357.492	324.631
PESCADOS FRESCOS	262.439	310.782	354.099	321.107	313.701	328.096	326.675	329.879	335.531	349.262	270.192	293.668	265.716
PESCADOS CONGELADOS	61.459	69.242	79.679	71.922	85.131	84.665	76.985	89.683	71.898	73.210	81.688	63.824	58.914
MARISCO/MOLUSCO/CRUS	183.888	196.979	231.190	265.834	530.162	248.174	178.361	212.074	193.382	204.696	165.772	174.628	182.519
CONS.PESCADO/MOLUSCO	109.677	111.869	118.713	123.114	155.111	109.983	115.734	151.616	117.616	124.936	126.938	133.168	115.359
TOTAL LECHE LIQUIDA	176.212	224.501	283.020	259.628	248.093	267.913	254.320	273.955	260.102	256.227	232.955	213.423	195.061
LECHE ESTERILIZADA	171.933	218.258	275.303	251.105	240.259	256.926	243.023	261.618	245.269	242.552	220.234	203.022	186.576
LECHE PASTERIZADA	2.899	3.610	4.115	4.061	4.372	9.184	8.712	10.113	11.203	10.352	9.752	8.404	6.745
LECHE GRANEL	1.380	2.633	3.603	4.461	3.462	1.803	2.585	2.224	3.631	3.323	2.969	1.997	1.740
TOTAL DERIVADOS LACTEOS	367.605	404.890	459.904	396.595	416.555	431.781	435.623	474.224	480.132	461.456	436.236	441.829	397.678
YOGURT	56.903	67.558	76.525	70.241	61.525	73.840	71.439	75.153	76.498	77.754	68.039	61.831	56.845
BIFIDUS + LECHE FERMENTADAS	56.917	74.313	83.541	75.199	62.547	74.614	76.811	81.204	80.242	80.478	68.320	65.930	58.336
QUESO	126.474	140.559	192.589	156.241	195.502	183.627	185.920	203.860	204.783	167.521	158.604	154.357	136.300
RESTO DERIVADOS LACTEOS	127.311	122.460	107.250	94.913	96.982	99.700	101.453	114.006	118.608	135.702	141.274	159.711	146.197
HUEVOS	48.488	65.031	66.007	66.507	66.275	69.495	64.265	73.679	65.348	76.239	65.994	61.386	55.546
PAN	290.850	324.056	385.105	313.743	318.344	406.371	389.100	414.389	377.702	440.801	395.671	373.532	331.052
LEGUMBRES	11.293	16.422	24.567	21.758	17.235	21.097	18.607	20.104	17.536	17.396	17.265	11.768	11.126
AZUCAR	10.630	15.193	14.016	14.222	13.649	14.616	16.268	15.250	14.176	16.522	13.834	13.048	10.205
TOTAL ACEITE	103.658	114.689	130.902	131.558	125.013	128.347	130.044	143.771	131.229	132.402	121.964	123.231	115.164
ACEITE DE OLIVA	87.725	96.808	112.025	111.024	105.603	108.322	110.447	120.491	110.853	110.998	99.676	101.907	95.213
ACEITE DE GIRASOL	12.964	13.774	15.272	16.298	16.340	15.763	15.880	18.617	15.695	16.512	18.359	17.409	16.392



CONSUMO ALIMENTARIO EN EL HOGAR

Ministerio de Medio Ambiente, y Medio Rural y Marino
Dirección General de Industria y Mercados Alimentarios

MILES DE €

	AGOSTO 07	SEPTIEMBRE 07	OCTUBRE 07	NOVIEMBRE 07	DICIEMBRE 07	ENERO 08	FEBRERO 08	MARZO 08	ABRIL 08	MAYO 08	JUNIO 08	JULIO 08	AGOSTO 08
PATATAS FRESCAS	66.828	67.966	68.764	57.176	55.999	57.139	52.567	58.511	60.871	64.742	69.791	67.427	61.935
T.HORTALIZAS FRESCAS	308.288	354.733	378.768	344.015	293.108	359.796	335.807	362.637	325.762	370.456	347.506	362.628	323.607
TOMATES	81.301	84.041	79.672	65.387	54.911	65.258	59.856	69.002	61.955	74.120	75.187	90.929	83.204
CEBOLLAS	28.369	32.799	27.475	23.725	20.676	23.552	22.035	25.003	23.957	27.316	30.102	28.527	28.000
LECHUGA/ESC./ENDIVIA	31.584	36.822	36.119	36.779	33.415	38.410	35.281	38.841	33.092	42.635	40.661	39.308	33.101
PIMIENTOS	32.606	35.015	37.332	27.978	23.596	26.595	26.010	31.310	28.808	31.857	28.705	34.226	33.067
JUDIAS VERDES	26.793	28.012	31.336	22.984	16.271	24.212	21.156	21.950	19.441	24.348	26.099	35.277	28.650
COLES	3.526	4.495	8.336	8.486	8.007	8.975	8.736	7.322	5.455	6.420	5.818	7.261	4.585
T.FRUTAS FRESCAS	457.912	515.078	545.387	479.292	391.922	458.338	458.626	494.417	459.902	576.992	574.007	567.646	479.287
NARANJAS	32.472	44.010	56.383	73.369	71.601	96.138	103.209	111.564	98.579	98.041	63.152	42.630	35.387
MANDARINAS	1.472	4.689	40.286	71.824	60.390	69.158	49.284	33.278	17.965	7.492	1.540	1.506	946
LIMONES	8.335	9.919	10.978	11.323	11.123	13.169	11.324	12.056	11.113	14.585	13.587	15.436	12.568
PLATANOS	34.278	47.121	61.376	63.828	53.178	65.761	64.586	72.761	67.804	66.768	53.489	42.209	35.234
MANZANAS	36.775	52.957	73.420	63.488	50.184	64.031	64.848	69.339	66.048	70.043	55.888	44.984	40.037
PERAS	29.741	37.616	45.546	40.223	30.855	39.964	39.927	44.966	40.603	40.110	35.044	29.250	31.271
MELOCOTONES	69.575	69.637	50.134	11.235	526	680	677	1.204	1.506	16.893	49.366	71.937	64.579
ALBARICOQUES	2.357	1.265	378	185	94	166	118	131	2.452	24.710	30.995	14.036	3.052
FRESAS/FRESON	1.318	960	747	554	1.312	12.259	46.260	67.141	58.966	46.549	14.578	3.967	1.739
MELON	62.727	64.386	36.938	11.309	6.503	6.036	5.254	5.506	9.408	22.453	41.345	64.851	69.238
SANDIA	48.123	28.133	7.154	828	356	245	273	1.722	6.996	29.491	46.958	72.333	57.072
CIRUELAS	27.872	30.896	19.231	5.196	1.479	891	2.051	5.303	4.954	4.473	13.065	22.860	28.888
CEREZAS	6.640	517	328	167	1.173	3.333	3.521	746	1.143	36.880	53.509	42.453	7.053
UVAS	15.262	34.838	42.152	24.685	22.992	10.163	3.524	5.212	5.640	5.304	4.014	4.821	13.990
KIWI	18.971	23.438	29.891	32.316	26.840	31.815	31.867	31.287	28.487	30.487	26.108	22.292	18.225
VINO C.P.R.D.	31.359	33.769	40.688	42.123	112.670	34.986	30.902	35.894	39.189	43.503	32.858	34.397	31.637
VINO DE MESA	20.925	22.983	26.225	21.613	40.172	29.211	20.765	26.694	24.919	25.390	21.545	22.453	21.533
ESPUMOSOS	5.894	5.138	7.391	11.179	80.474	13.291	5.348	6.409	6.481	6.271	9.502	7.405	7.802
OTROS VINOS	5.663	5.053	6.685	6.928	13.216	6.690	5.558	7.920	8.095	7.746	8.543	11.256	11.700
CERVEZAS	75.651	66.996	66.475	59.457	62.434	51.799	58.030	68.893	64.967	73.342	80.239	87.460	80.527
SIDRA	1.333	896	1.105	1.852	9.797	2.150	848	1.038	984	869	1.206	1.053	1.478
OTRAS BEBIDAS ALCOHOLICAS	33.645	28.964	31.500	35.730	108.309	30.556	23.579	30.643	28.614	27.900	27.866	30.512	28.610
TOTAL ZUMO Y NECTAR	37.917	38.367	38.937	35.442	30.991	35.520	35.590	37.684	38.796	42.363	41.456	45.265	42.980



Ministerio de Medio Ambiente, y Medio Rural y Marino
Panel Alimentario

CONSUMO ALIMENTARIO EN EL HOGAR. Clasificación COICOP

		MILES de Kgs	MILES de €	PART. MERC. VALOR	CONSUMOX CAPITA	GASTOX CAPITA €	PRECIO MEDIO €/Kilo
		AGOSTO 08	AGOSTO 08	AGOSTO 08	AGOSTO 08	AGOSTO 08	AGOSTO 08
01.1	ALIMENTACION	1.687.401,94	4.258.392,96	89,85	36,97	93,31	2,52
01.1.1	PAN Y CEREALES	207.990,52	581.698,63	12,27	4,56	12,75	2,80
01.1.1.1	Arroz	12.970,36	17.836,32	0,38	0,28	0,39	1,38
01.1.1.2	Pan	133.012,41	331.052,48	6,99	2,91	7,25	2,49
01.1.1.3	Otros Productos de Panadería	30.366,45	121.409,29	2,56	0,67	2,66	4,00
01.1.1.4	Pastas Alimenticias	13.490,73	31.659,87	0,67	0,30	0,69	2,35
01.1.1.5	Productos de Pastelería/Masas Cocinadas	7.862,73	50.989,19	1,08	0,17	1,12	6,48
01.1.1.7	Cereales/otros elaborados con cereales	10.287,85	28.751,48	0,61	0,23	0,63	2,79
01.1.2	CARNE	156.431,29	1.050.748,54	22,17	3,43	23,02	6,72
01.1.2.1	Bovino Fresca/Refrigerada	21.517,65	193.676,16	4,09	0,47	4,24	9,00
01.1.2.2	Porcino Fresca/Refrigerada	31.410,20	195.221,43	4,12	0,69	4,28	6,22
01.1.2.3	Ovino/Caprino Fresca/Refrigerada	6.840,71	70.675,75	1,49	0,15	1,55	10,33
01.1.2.4	Ave Fresca/Refrigerada	41.487,91	182.518,22	3,85	0,91	4,00	4,40
01.1.2.5	Charcutería	33.318,31	281.961,14	5,95	0,73	6,18	8,46
01.1.2.6	Carnes Preparadas	9.843,82	62.401,41	1,32	0,22	1,37	6,34
01.1.2.7	Despojos/Casquería	2.098,08	9.256,92	0,20	0,05	0,20	4,41
01.1.2.8	Otras Carnes	6.516,33	37.127,43	0,78	0,14	0,81	5,70
01.1.2.9	Carne Congelada	3.398,29	17.910,09	0,38	0,07	0,39	5,27
01.1.3	PESCADO	90.901,23	638.510,74	13,47	1,99	13,99	7,02
01.1.3.1	Pescado Fresco/Refrigerado	39.252,77	265.716,42	5,61	0,86	5,82	6,77
01.1.3.2	Pescado Congelado	9.441,95	58.914,35	1,24	0,21	1,29	6,24
01.1.3.3	Moluscos/Crustaceos Frescos/Congelados	25.774,04	182.518,58	3,85	0,56	4,00	7,08
01.1.3.4	Pescado/Mariscos Secos/Ahumados	1.253,52	17.622,66	0,37	0,03	0,39	14,06
01.1.3.5	Otras Conservas de Pescado	15.178,94	113.738,72	2,40	0,33	2,49	7,49
01.1.4	LECHE/QUESO/HUEVOS	362.205,81	584.433,77	12,33	7,94	12,81	1,61
01.1.4.1	Leche Entera	83.717,24	67.586,71	1,43	1,83	1,48	0,81
01.1.4.2	Leche Semi	90.446,39	74.080,34	1,56	1,98	1,62	0,82
	Leche Desnatada	62.134,88	53.393,64	1,13	1,36	1,17	0,86
01.1.4.3	Leche Conservada	10.444,98	26.630,73	0,56	0,23	0,58	2,55
01.1.4.4	Yogures	49.072,68	122.986,15	2,59	1,08	2,69	2,51
01.1.4.5	Queso/Requesón	18.056,19	136.299,97	2,88	0,40	2,99	7,55
01.1.4.6	Otros Productos a base de Leche	20.650,62	45.586,19	0,96	0,45	1,00	2,21
01.1.4.7	Huevos	27.682,85	57.870,06	1,22	0,61	1,27	2,09
01.1.5	ACEITES Y GRASAS	49.431,39	131.474,02	2,77	1,08	2,88	2,66
01.1.5.1	Mantequilla	652,46	4.150,19	0,09	0,01	0,09	6,36
01.1.5.2	Margarina	2.277,89	7.641,54	0,16	0,05	0,17	3,35
01.1.5.3	Aceite de Oliva	33.002,70	96.113,91	2,03	0,72	2,11	2,91
01.1.5.4	Otros Aceites	12.808,03	19.050,49	0,40	0,28	0,42	1,49
01.1.5.5	Otras Grasas Animales	690,31	4.517,89	0,10	0,02	0,10	6,54



Ministerio de Medio Ambiente, y Medio Rural y Marino
Panel Alimentario

CONSUMO ALIMENTARIO EN EL HOGAR. Clasificación COICOP

		MILES de Kgs	MILES de €	PART. MERC. VALOR	CONSUMOX CAPITA	GASTOXCA PITA €	PRECIO MEDIO €XKilo
		AGOSTO 08	AGOSTO 08	AGOSTO 08	AGOSTO 08	AGOSTO 08	AGOSTO 08
01.1.6	FRUTAS	375.106,58	527.828,31	11,14	8,22	11,57	1,41
01.1.6.1	Citricos	33.891,99	48.901,14	1,03	0,74	1,07	1,44
01.1.6.2	Plátanos	24.958,55	35.233,58	0,74	0,55	0,77	1,41
01.1.6.3	Manzanas	25.034,02	40.037,15	0,84	0,55	0,88	1,60
01.1.6.4	Peras	21.122,98	31.271,45	0,66	0,46	0,69	1,48
01.1.6.5	Frutas con Hueso	65.981,83	107.551,83	2,27	1,45	2,36	1,63
01.1.6.6	Bayas	7.403,79	15.729,36	0,33	0,16	0,34	2,12
01.1.6.7	Otras Frutas	186.287,70	200.562,71	4,23	4,08	4,39	1,08
01.1.6.8	Frutos Secos	6.198,74	39.708,38	0,84	0,14	0,87	6,41
01.1.6.9	Frutas Preparadas/Conservas	4.226,98	8.832,70	0,19	0,09	0,19	2,09
01.1.7	HORTALIZAS	349.176,72	525.256,17	11,08	7,65	11,51	1,50
01.1.7.1	Hortalizas de Hoja/Tallo	20.580,03	38.907,62	0,82	0,45	0,85	1,89
01.1.7.2	Coles	4.463,32	4.584,54	0,10	0,10	0,10	1,03
01.1.7.3	Hortalizas cultivadas por su fruct	124.343,00	189.412,32	4,00	2,72	4,15	1,52
01.1.7.4	Hortalizas con Raiz	44.652,68	58.089,02	1,23	0,98	1,27	1,30
01.1.7.0	Otras Verduras	14.042,97	32.613,73	0,69	0,31	0,71	2,32
01.1.7.5	Legumbres/Hortalizas Secas	4.014,77	6.889,30	0,15	0,09	0,15	1,72
01.1.7.6	Legumbres/Hortalizas Congelad	11.449,77	25.482,39	0,54	0,25	0,56	2,23
01.1.7.7	Legumbres/Hortalizas Conserva	32.483,51	83.660,71	1,77	0,71	1,83	2,58
01.1.7.8	Patatas Frescas/Congeladas	89.005,95	65.622,22	1,38	1,95	1,44	0,74
01.1.7.9	Patatas Procesadas	4.140,70	19.994,33	0,42	0,09	0,44	4,83
01.1.8	AZUCAR/CONFITURAS/MIEL/CHOCOLA	39.547,18	132.257,13	2,79	0,87	2,90	3,34
01.1.8.1	Azúcar	10.730,04	12.819,68	0,27	0,24	0,28	1,19
01.1.8.2	Confitura/Mermelada/Miel	2.924,04	11.817,37	0,25	0,06	0,26	4,04
01.1.8.3	Chocolate	4.153,66	28.954,63	0,61	0,09	0,63	6,97
01.1.8.4	Confitería	173,60	1.256,63	0,03	0,00	0,03	7,24
01.1.8.5	Helados	21.565,84	77.408,83	1,63	0,47	1,70	3,59
01.1.9	PRODUCTOS ALIMENTICIOS NO NUME	40.048,42	86.185,66	1,82	0,88	1,89	2,15
01.1.9.1	Salsas	17.104,17	36.298,43	0,77	0,37	0,80	2,12
01.1.9.2	Sal/Espicias	7.511,74	7.365,31	0,16	0,16	0,16	0,98
01.1.9.3	Sopas/Caldos	12.348,87	21.994,51	0,46	0,27	0,48	1,78
01.1.9.6	Otros Productos en Peso	3.083,64	20.527,42	0,43	0,07	0,45	6,66
01.2	BEBIDAS NO ALCOHÓLICAS	447.835,31	297.215,26	6,27	9,81	6,51	0,66
01.2.1	CAFÉ/TE/CACAO	8.659,01	58.569,65	1,24	0,19	1,28	6,76
01.2.1.1	Café	5.121,44	38.314,71	0,81	0,11	0,84	7,48
01.2.1.2	Té/Infusiones	292,51	7.715,00	0,16	0,01	0,17	26,38
01.2.1.3	Cacao	3.245,06	12.539,94	0,26	0,07	0,27	3,86
01.2.2	AGUA MINERAL/BEBIAS REFRESCANTI	428.224,27	224.402,28	4,73	9,38	4,92	0,52
01.2.2.1	Agua Mineral	208.643,60	43.883,19	0,93	4,57	0,96	0,21
01.2.2.2	Bebidas Refrescantes	173.767,02	138.043,49	2,91	3,81	3,02	0,79
01.2.2.3	Zumos de Fruta	45.813,65	42.475,60	0,90	1,00	0,93	0,93
01.2.3	OTROS PRODUCTOS EN VOLUUI	10.952,03	14.243,33	0,30	0,24	0,31	1,30
02.1	BEBIDAS ALCOHÓLICAS	112.754,60	183.790,63	3,88	2,47	4,03	1,63
02.1.1	ESPIRITUOSOS Y LICORES	3.039,94	28.609,66	0,60	0,07	0,63	9,41
02.1.2	VINOS	40.039,29	74.654,28	1,58	0,88	1,64	1,86
02.1.2.1	Vinos de Uva/Otras Frutas fermentadas	29.783,73	55.152,36	1,16	0,65	1,21	1,85
02.1.2.1.1	V.C.P.R.D	9.428,08	31.636,74	0,67	0,21	0,69	3,36
02.1.2.1.2	Mesa	18.841,62	21.533,03	0,45	0,41	0,47	1,14
02.1.2.1.3	Sidra	891,62	1.478,27	0,03	0,02	0,03	1,66
02.1.2.2	Otros Vinos	10.255,56	19.501,92	0,41	0,22	0,43	1,90
02.1.3	CERVEZA	69.675,37	80.526,68	1,70	1,53	1,76	1,16

CONSUMO PER CÁPITA

GASTO EN CESTA DE LA COMPRA

Total Alimentación (Hogar):

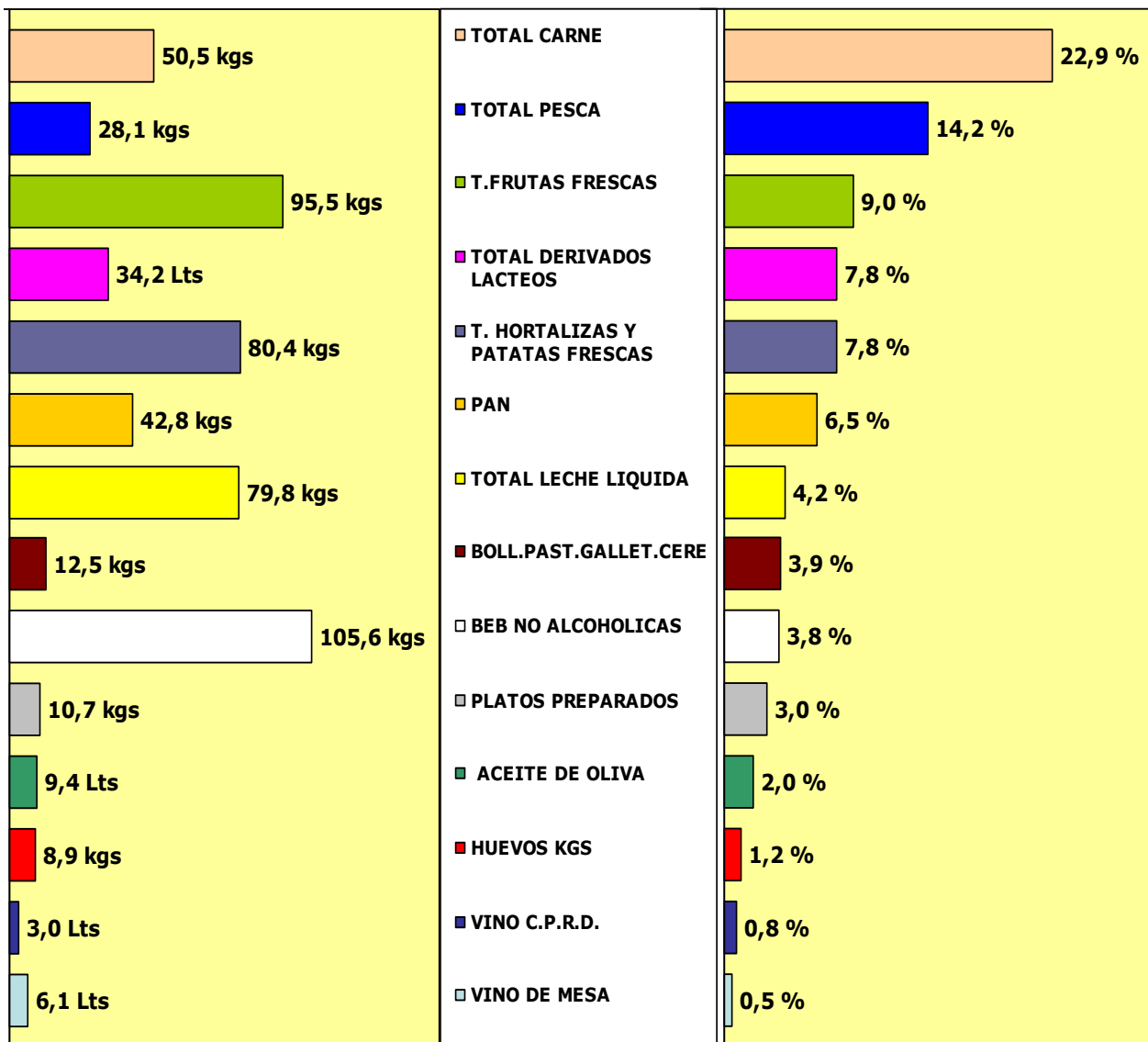
Valor de Total Alimentación (Hogar):

648,5 (Kgs/Lts) x cap.

62.991.938 Miles de Euros

Consumo x cápita

% Gasto sobre Total Alimentación



AÑO 2007: Del 1 de Enero al 31 de Diciembre de 2007

**CONSUMO PER CÁPITA – AÑO 2007*****BEBIDAS ALCOHÓLICAS***

TOTAL VINOS	9,66
VINO C.P.R.D.	2,98
VINO DE MESA	6,08
ESPUMOSOS	0,71
OTROS VINOS	0,60
CERVEZAS	15,71
OTRAS BEBIDAS ALCOHOLICAS	1,37

CARNES

CARNES FRESCAS	38,65
CARNE VACUNO	7,24
CARNE POLLO	12,77
CARNE OVINO/CAPRINO	2,69
CARNE CERDO	11,36
RESTO CARNES FRESCAS	4,60
CARNE CONGELADA	0,85
CARNE TRANSFORMADA	10,96

LECHE

TOTAL LECHE LIQUIDA	79,83
LECHE ESTERILIZADA	76,93
LECHE ENTERA	26,66
LECHE DESNATADA	20,83
LECHE SEMIDESNATAD	30,85
LECHE PASTERIZADA	1,40

HORTALIZAS FRESCAS

PATATAS FRESCAS	23,90
HORTALIZAS FRESCAS	56,48
TOMATES	13,38
CEBOLLAS	7,17
JUDIAS VERDES	2,40
PIMIENTOS	4,34
LECHUGA/ESC./ENDIVIA	5,27
OTRAS HORTALIZAS/VERDURAS	8,45

FRUTAS FRESCAS

CITRICOS	29,44
FRUTAS DE PEPITAS	18,14
FRUTAS DE HUESO	8,56
RESTO FRUTAS	39,39

PRODUCTOS DE LA PESCA

TOTAL PESCADOS	15,76
PESCADOS FRESCOS	12,69
PESCADOS CONGELADOS	3,07
MARISCO/MOLUSCO/CRUSTACEOS	8,39
MARISCO/MOLUSCOS CONGELADOS	3,00
MARISCO/MOLUSC FRESCO	4,68
MARISCO/MOLUSC COCIDO	0,71
CONSERVAS PESCADO/MOLUSCO	3,94