



GOBIERNO  
DE ESPAÑA

MINISTERIO  
DE MEDIO AMBIENTE  
Y MEDIO RURAL Y MARINO

# LA ALIMENTACIÓN MES A MES

## DICIEMBRE

## 2010

AVANCE DE DATOS PROVISIONALES

## METODOLOGÍA del Panel de Consumo Alimentario

---

El panel de consumo Alimentario se está desarrollando en el Ministerio de Medio Ambiente, y Medio Rural y Marino desde el año 1987 y su objetivo principal es el conocimiento de la demanda directa de alimentos en España, distinguiendo entre el consumo en hogares, en hostelería/restauración e instituciones, para lo que se aplica la siguiente Metodología:

### HOGARES:

**Universo:** Todos los hogares de la península, Baleares y Canarias, sin incluir Ceuta y Melilla (17.020.860 en 2009 y 17.070.198 en 2010)

**Muestra:** 12.000 Hogares que apuntan diariamente sus compras con un lector óptico. La elección de esta muestra es al azar con un método bietápico. En la primera etapa se seleccionan los puntos de sondeo en función del tamaño de las poblaciones para cada una de las regiones. En la segunda, se selecciona los colaboradores en cada uno de los puntos elegidos.

### EXTRAHOGAR:

Se realizan dos paneles para el conocimiento del consumo Extradoméstico:

1- El panel de consumo alimentario en Hostelería/Restauración comercial y Social, del que se obtiene el volumen y gasto realizado en alimentación por el sector, las cifras son suministradas por los encargados de compras de los establecimientos. Es continuación del que se venía haciendo desde el año 1987 pero con mejoras metodológicas y muestrales. Se ha aumentado la muestra hasta 1.500 establecimientos de Hostelería/Restauración comercial y 300 para la social, con recogida por auditoría personal de las encuestas. Dado que esta nueva metodología se empezó hace algo más de un año, en este momento ya se pueden dar resultados comparativos del año 2009 con respecto al 2008, por lo que se presentan en este informe los resultados de H/R de 2010 comparados con los del mismo periodo de 2009, así como la suma total de alimentación al considerar los hogares también.

2- El panel de consumo extradoméstico realizado a los consumidores. Durante dos semanas al trimestre nos proporcionarán información de todas las comidas realizadas fuera del hogar, lugar a donde acudieron, qué comieron, precio de la misma, razones por las que comieron fuera del hogar, etc. En el trimestre se le preguntarán a 7.000 personas comprendidas entre 10 años y mayores de 65 años, que corresponden con unas 550 personas cada semana. Los resultados de la última oleada ya están colgados en el Web del MARM.

Con ambos estudios se tiene un conocimiento bastante profundo del consumo dentro del sector extradoméstico.

### Consumo en Diciembre 2010

Diciembre de 2010, mes del año con la caída más acusada en el Consumo de Alimentos en los hogares (-7,9%).

Fuerte descenso también en gasto (-9,1%): a la caída en consumo se suma el descenso de precios en Diciembre (-1,2%).

-La caída de consumo de productos es generalizada, sobretodo en aquellos productos vinculados con el consumo en Navidad, concretamente destaca el descenso de los Moluscos/Mariscos/ Crustáceos (-17,7%), la Carne de Ovino/Caprino (-16,5%) y los Pescados Frescos (-15,4%). También baja el consumo de las Bebidas con Alcohol: Bebidas Espirituosas (-21,4%), Total Vinos (-16,4%), la Sidra (-9,6%) y la Cerveza (-2,3%).

- Otros productos con caídas de consumo destacables son aquellos relacionados con un consumo básico como: el Pan (-14,6%), el T. Hortalizas Frescas (-12,9%), los Huevos (-11,2%), el Aceite de Oliva (-8,0%) y la Leche Esterilizada (-3,5%).

- Desciende la compra de Hortalizas y Frutas Frescas para consumo en el hogar.

### Consumo en el Año Móvil de Enero a Diciembre 2010

El cierre del año 2010 presenta disminución del consumo de alimentos en el hogar (-1,1%).

El gasto en Alimentación ascendió a 67.086,2 millones de Euros, un -2,3% menos que en 2009 motivado por el menor consumo (-1,1%) y por los menores precios (-1,2%).

El consumo per cápita cayó un -3,1% y el gasto por persona un -4,2%, situándose a cierre del año 2010 en 1.460,38 €/persona/año.

- Estabilidad del consumo de Carne Fresca (-0,1%): sólo la carne de Pollo crece (+4,9%), frente a la constante caída del consumo de Vacuno (-6,5%), del Ovino/Caprino (-6,4%) y del Cerdo (-1,0%).

- Descenso del consumo del Total Pesca (-6,9%), al igual que de su gasto (-6,7%).

- El Pan y los Huevos mantienen su descenso en el consumo (-9,3% y -6,2% respectivamente).

- Cae el consumo de Patatas Frescas (-7,7%) y de Hortalizas Frescas (-5,2%) en los hogares españoles, sobretodo de las Lechugas/Endiv/ Escar (-9,4%), Pimientos (-8,8%) y las Cebollas (-7,1%)

- Durante el año 2010, el consumo per cápita de Leche Esterilizada disminuyó ligeramente (-0,9%), situándose en los 73,55 litros/persona/año. Sin embargo, en este entorno son los Derivados Lácteos los que mas han incrementado el consumo en los hogares (+6,3%), destacando los incrementos del Yogurt (+8,1%) y del Queso (+6,2%).

- Se mantiene estable el consumo de Total Aceite, siendo solo la variedad de Oliva la que incrementa en consumo (+1,5%)

- Reflejo en los hogares de un importante incremento del consumo de Pastas (+5,9%) y Arroz (+5,0%).

- La Tienda Tradicional es el primer canal de distribución de la Alimentación Fresca (concentrando el 39,5% de volumen de Alimentación); sin embargo, continúa cayendo la compra de Alimentos en este canal de compra (-9,0% en volumen), así como de productos Frescos (-9,3% en volumen). En contraposición, se encuentran las Tiendas de Descuentos, que han incrementado el volumen un +16,2%

	TAM Diciembre 2010	% Variación Tam Diciembre 10 vs Tam Diciembre 09	% Variación Octubre 10 vs Octubre 09	% Variación Noviembre 10 vs Noviembre 09	% Variación Diciembre 10 vs Diciembre 09
Volumen (Millones Kgs/Lts.)	30.490,72	-1,1%	-2,8%	-1,1%	-7,9%
Valor (Millones €)	67.086,23	-2,3%	-3,4%	-1,1%	-9,1%
Precio Medio	2,20	-1,2%	-0,6%	0,0%	-1,2%
Consumo x Capita	663,74	-3,1%	-4,7%	-3,0%	-9,7%
Gasto x Capita	1.460,38	-4,2%	-5,3%	-3,0%	-10,8%

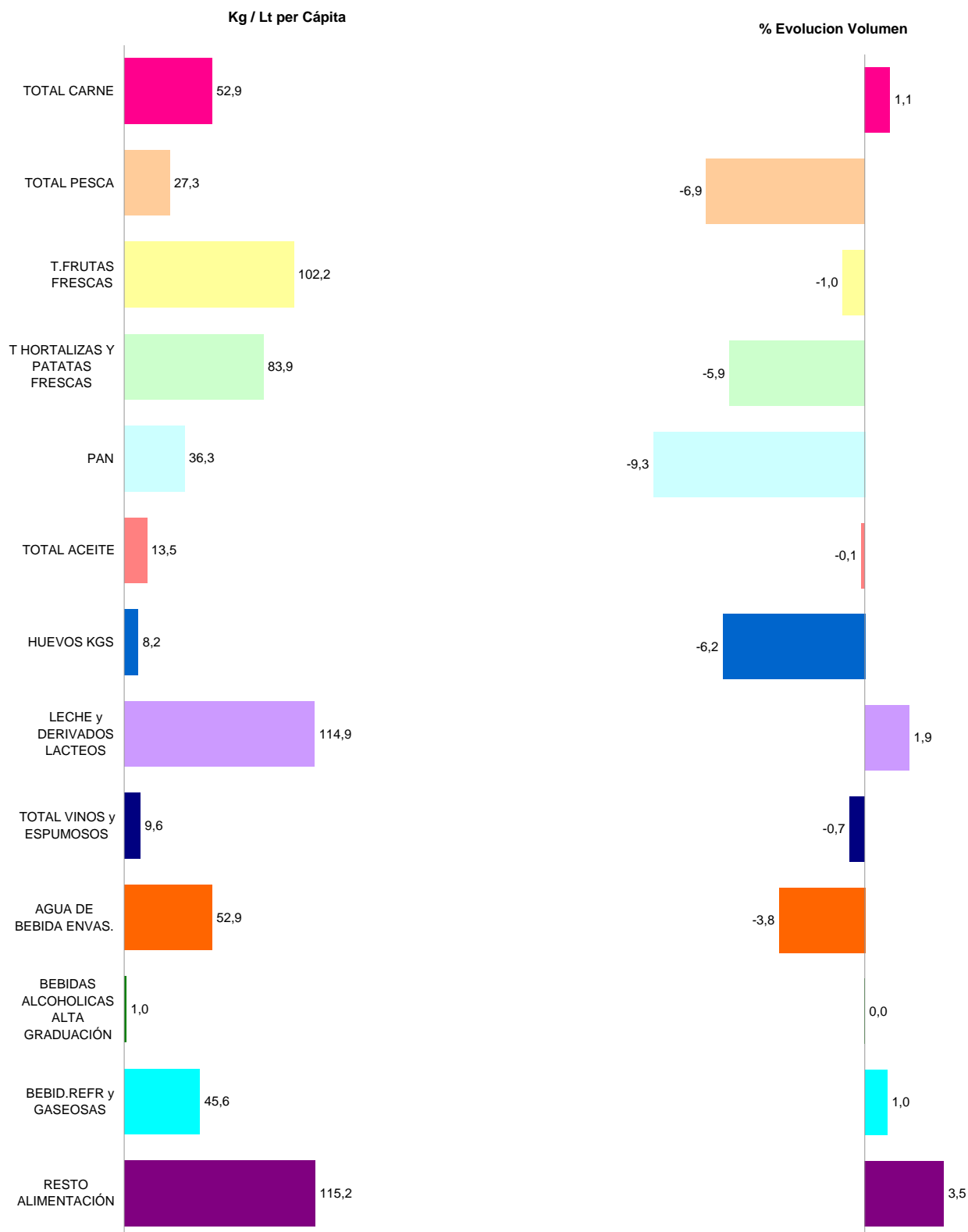
LA ALIMENTACIÓN MES A MES TAM DE DICIEMBRE HOGARES							
Productos	Cantidad (Millones de Kgs/ Lt)		Evolución	Valor (Millones de €)		Evolución	Kg / Lt per Capita
	2009	2010	%10/09	2009	2010	%10/09	2010
<b>TOTAL ALIMENTACION</b>	<b>30.843,4</b>	<b>30.490,7</b>	<b>-1,1</b>	<b>68.655,4</b>	<b>67.086,2</b>	<b>-2,3</b>	<b>663,7</b>
TOTAL CARNE	2.405,5	2.432,0	1,1	15.848,9	15.527,8	-2,0	52,94
TOTAL PESCA	1.347,4	1.254,0	-6,9	9.378,4	8.750,4	-6,7	27,30
T.FRUTAS FRESCAS	4.741,0	4.694,9	-1,0	6.265,3	6.262,3	0,0	102,20
T HORTALIZAS Y PATATAS FRESCAS	4.096,9	3.853,8	-5,9	5.226,7	5.303,6	1,5	83,89
PAN	1.839,1	1.668,8	-9,3	4.407,0	3.904,9	-11,4	36,33
TOTAL ACEITE	622,0	621,2	-0,1	1.323,3	1.300,3	-1,7	13,52
HUEVOS KGS	403,5	378,4	-6,2	815,3	744,9	-8,6	8,24
LECHE y DERIVADOS LACTEOS	5.178,1	5.278,7	1,9	8.480,3	8.472,4	-0,1	114,91
TOTAL VINOS y ESPUMOSOS	445,3	442,3	-0,7	1.113,1	1.066,7	-4,2	9,63
AGUA DE BEBIDA ENVAS.	2.525,7	2.430,9	-3,8	540,0	506,2	-6,3	52,92
BEBIDAS ALCOHOLICAS ALTA GRADUACIÓN	46,7	46,7	0,0	465,3	448,3	-3,7	1,02
BEBID.REFR y GASEOSAS	2.075,3	2.095,5	1,0	1.687,5	1.627,2	-3,6	45,62
RESTO ALIMENTACIÓN	5.116,9	5.293,5	3,5	13.104,2	13.171,2	0,5	115,23

LA ALIMENTACIÓN MES A MES MES DE DICIEMBRE HOGARES							
Productos	Cantidad (Millones de Kgs / Lt)		Evolucion	Valor (Millones de €)		Evolucion	Kg / Lt per Capita
	2009	2010	%10/09	2009	2010	%10/09	2010
<b>TOTAL ALIMENTACION</b>	<b>2.759,6</b>	<b>2.540,8</b>	<b>-7,9</b>	<b>7.450,4</b>	<b>6.776,0</b>	<b>-9,1</b>	<b>55,3</b>
TOTAL CARNE	260,9	245,4	-5,9	1.912,4	1.729,3	-9,6	5,34
TOTAL PESCA	155,6	134,1	-13,8	1.218,6	1.094,7	-10,2	2,92
T.FRUTAS FRESCAS	378,5	331,1	-12,5	503,6	435,2	-13,6	7,21
T HORTALIZAS Y PATATAS FRESCAS	314,7	271,6	-13,7	402,9	390,3	-3,1	5,91
PAN	158,4	135,2	-14,6	374,8	321,9	-14,1	2,94
TOTAL ACEITE	55,0	50,9	-7,5	120,5	106,9	-11,3	1,11
HUEVOS KGS	36,0	31,9	-11,2	73,0	61,6	-15,7	0,70
LECHE + DERIVADOS LACTEOS	449,3	433,4	-3,5	735,8	701,1	-4,7	9,43
TOTAL VINOS y ESPUMOSOS	69,3	57,9	-16,5	265,3	213,9	-19,4	1,26
AGUA DE BEBIDA ENVAS.	192,4	176,6	-8,2	41,4	36,8	-11,0	3,84
BEBIDAS ALCOHOLICAS ALTA GRADUACIÓN	9,6	7,6	-21,4	110,8	86,1	-22,3	0,16
BEBID.REFR y GASEOSAS	187,4	178,1	-5,0	152,1	141,2	-7,1	3,88
RESTO ALIMENTACIÓN	492,7	487,2	-1,1	1.539,1	1.457,0	-5,3	10,60

\* T Hortalizas y Patatas Frescas: incluye todas las hortalizas frescas y las patatas frescas  
 \* Leche y Derivados Lácteos =incluye Leche Líquida, Preparados Lácteos, Total Otras Leches, Derivados Lácteos  
 \* Bebidas Alcohólicas alta Graduación: incluye Brandy, Whisky, Ginebra, Ron, Anís, Bebidas Espirituosas  
 \* Resto Alimentación: todos aquellos productos no desglosados.

TAM DICIEMBRE 2010

TOTAL ALIMENTACIÓN (HOGAR)	
<b>CONSUMO PER CAPITA</b> <b>663,74</b> Kg / Lt per Cápita	<b>VOLUMEN EN LA CESTA DE LA COMPRA</b> <b>30.490,7</b> Cantidad (Millones de Kgs/ Lt)



\* T Hortalizas y Patatas Frescas: incluye todas las hortalizas frescas y las patatas frescas

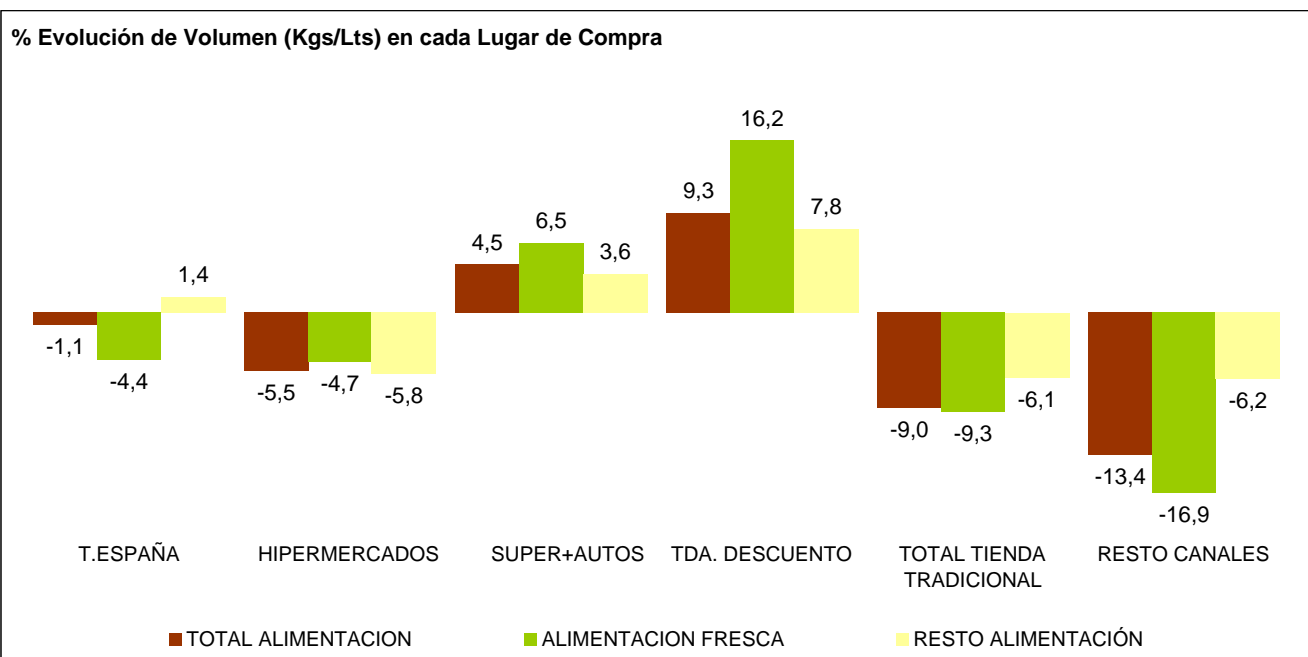
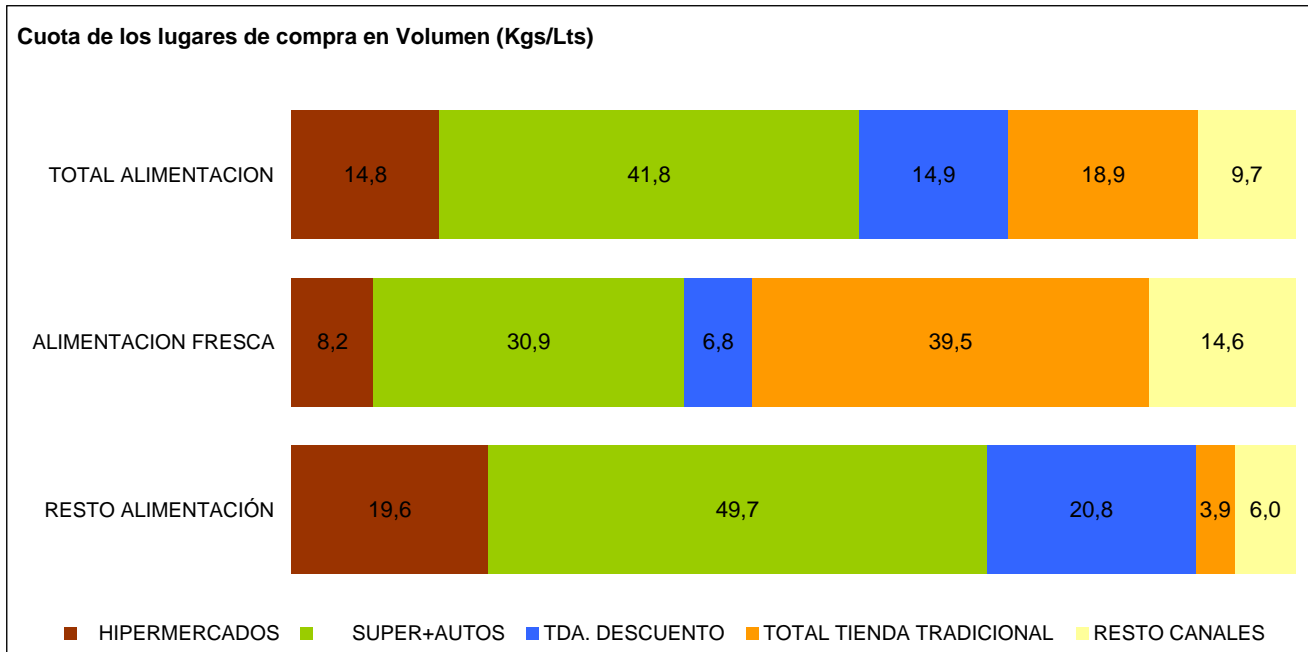
\* Leche y Derivados Lácteos =incluye Leche Líquida, Preparados Lácteos, Total Otras Leches, Derivados Lácteos

\* Bebidas Alcohólicas alta Graduación: incluye Brandy, Whisky, Ginebra, Ron, Anís, Bebidas Espirituosas

\* Resto Alimentación: todos aquellos productos no desglosados.

## CONSUMO ALIMENTARIO EN EL HOGAR

TAM DICIEMBRE 2010



TOTAL TIENDA TRADICIONAL: Tda. Tradicional, Pescadería, Carnicería/Charc, Panadería, Tda. Congelados, Mercados y Plazas.  
 RESTO CANALES: Mercadillos, Autoconsumo, Economato/Coop, Herboristería, Farmacia, Venta Domicilio, Lechería, Bar-Bodega

LA ALIMENTACIÓN MES A MES							
TAM DICIEMBRE 2010 VS TAM DICIEMBRE 2009							
HOGARES							
Productos	Cantidad (Millones de Kgs / Lt)		Evolucion	Valor (Millones de €)		Evolucion	Kg / Lt per Capita
	2009	2010	%10/09	2009	2010	%10/09	2010
HUEVOS KGS	403,5	378,4	-6,2	815,3	744,9	-8,6	8,2
CARNE POLLO FRESCA	638,7	669,8	4,9	2.575,1	2.556,2	-0,7	14,6
CARNE CERDO FRESCA	517,8	512,8	-1,0	3.050,9	3.040,5	-0,3	11,2
CARNE VACUNO FRESCA	330,8	309,4	-6,5	2.973,4	2.728,9	-8,2	6,7
CARNE OVINO/CAPRINO FRESCA	109,5	102,5	-6,4	1.128,8	1.031,0	-8,7	2,2
CARNE TRANSFORMADA	558,5	561,4	0,5	4.764,3	4.727,0	-0,8	12,2
RESTO CARNE	250,3	276,0	10,3	1.356,4	1.444,3	6,5	6,0
PESCADOS	756,1	706,3	-6,6	4.924,2	4.573,8	-7,1	15,4
MARISCO/MOLUSCO/CRUS	408,5	359,1	-12,1	2.887,8	2.607,7	-9,7	7,8
CONS.PESCADO/MOLUSCO	182,8	188,6	3,2	1.566,5	1.569,0	0,2	4,1
TOTAL LECHE LIQUIDA	3.531,5	3.527,5	-0,1	2.591,6	2.460,7	-5,1	76,8
TOTAL OTRAS LECHE	29,8	32,7	9,8	213,1	246,5	15,7	0,7
T DERIVADOS LACTEOS	1.616,8	1.718,4	6,3	5.675,5	5.765,2	1,6	37,4
PAN	1.839,1	1.668,8	-9,3	4.407,0	3.904,9	-11,4	36,3
BOLL.PAST.GALLET.CERE	592,1	601,1	1,5	2.772,8	2.702,0	-2,6	13,1
CHOCOLATES/CACAOS/SUC	153,5	150,5	-1,9	943,1	924,7	-1,9	3,3
CAFES E INFUSIONES	77,4	76,7	-0,9	723,6	763,0	5,4	1,7
ARROZ	168,7	177,2	5,0	242,8	241,2	-0,6	3,9
TOTAL PASTAS	166,9	176,8	5,9	291,9	295,5	1,2	3,8
AZUCAR	198,2	185,1	-6,6	177,6	152,9	-13,9	4,0
LEGUMBRES	146,5	147,3	0,6	229,6	216,7	-5,6	3,2
ACEITE DE OLIVA	439,8	446,3	1,5	1.127,6	1.120,1	-0,7	9,7
ACEITE DE GIRASOL	163,6	161,0	-1,6	165,3	159,0	-3,8	3,5
RESTO ACEITE	2,5	1,9	-23,4	4,2	3,0	-28,1	0,0
PATATAS FRESCAS	1.162,6	1.072,8	-7,7	673,8	691,4	2,6	23,4
PATATAS CONGELADAS	39,6	44,3	11,8	48,1	50,5	5,0	1,0
PATATAS PROCESADAS	57,4	58,1	1,2	271,9	276,6	1,7	1,3
TOMATES	678,6	648,7	-4,4	930,1	966,5	3,9	14,1
RESTO HORTALIZAS FRESCAS	2.255,7	2.132,3	-5,5	3.622,9	3.645,7	0,6	46,4
CITRICOS	1.395,4	1.342,0	-3,8	1.406,7	1.496,1	6,4	29,2
RESTO FRUTAS FRESCAS	3.345,6	3.352,9	0,2	4.858,6	4.766,2	-1,9	73,0
ACEITUNAS	104,4	103,6	-0,8	293,2	292,4	-0,3	2,3
FRUTOS SECOS	127,2	130,5	2,5	772,3	782,9	1,4	2,8
T.FRUTA&HORTA.TRANSF	591,8	629,9	6,4	1.236,8	1.276,8	3,2	13,7
PLATOS PREPARADOS	508,7	543,1	6,8	2.094,7	2.164,3	3,3	11,8
VINOS TRANQUILOS D.O.	140,8	141,9	0,8	528,5	529,4	0,2	3,1
ESPUMOSOS/CAVAS D.O.	29,5	26,2	-11,3	167,4	136,2	-18,7	0,6
VINO DE MESA SIN D.O.	231,4	232,4	0,4	272,5	264,3	-3,0	5,1
OTROS VINOS	41,8	40,3	-3,5	138,2	131,1	-5,2	0,9
CERVEZAS	775,9	761,4	-1,9	938,3	897,4	-4,4	16,6
BEBIDAS ALCOHOLICAS ALTA GRADUACIÓN	46,7	46,7	0,0	465,3	448,3	-3,7	1,0
TOTAL ZUMO Y NECTAR	519,6	573,7	10,4	467,9	493,5	5,5	12,5
AGUA DE BEBIDA ENVAS.	2.525,7	2.430,9	-3,8	540,0	506,2	-6,3	52,9
GASEOSAS Y BEBID.REFR	2.075,3	2.095,5	1,0	1.687,5	1.627,2	-3,6	45,6
O PRODUCTOS EN PESO	434,9	450,4	3,6	1.310,7	1.329,9	1,5	9,8
O PRODUCTOS EN VOLUMEN	224,5	251,5	12,0	289,0	310,8	7,5	5,5
<b>.TOTAL ALIMENTACION</b>	<b>30.843,4</b>	<b>30.490,7</b>	<b>-1,1</b>	<b>68.655,4</b>	<b>67.086,2</b>	<b>-2,3</b>	<b>663,7</b>

\* RESTO CARNE: incluye la carne de despojos, de pavo, de avestruz, carne congelada.....

\* T DERIVADOS LACTEOS: Incluye Preparados Lacteos y Derivados Lacteos

\* RESTO ACEITE: Incluye todos los aceites que no son de Oliva o Girasol

\* RESTO HORTALIZAS FRESCAS: incluye los ajos, las cebollas, las coles, los pepinos, verduras de hojas.....

\* CITRICOS: incluyen las Naranjas, Mandarinas y Limones

\* RESTO FRUTAS FRESCAS: incluyen los platanos, las fresas y fresones, el melon, la sandía, las uvas, el kiwi.....

\* OTROS VINOS: incluye los vinos de Aguja D.O., vinos de Licor D.O., Otros Vinos+Espumosos sin D.O.

\* BEBIDAS ESPIRITUOSAS: incluye el Brandy, Whisky, Ginebra, Ron, Anis, Otras Bebidas Espirituosas. Esta rúbrica ha disminuido mucho el consumo, porque en el año 2007 entraban las bebidas con vino como sangría, tinto de verano etc., que este año van a OTROS PRODUCTOS EN VOLUMEN

\* O PRODUCTOS EN PESO: incluye la miel, los edulcorantes, bases pizzas y masas de hojaldre, harinas y semolas, encurtidos, sal, caldos.....

\* O PRODUCTOS EN VOLUMEN: incluye la sidra, el vinagre, bebidas con vino, horchata, leche de distinta especie a la de vaca,....

## CONSUMO ALIMENTARIO EN EL HOGAR

	MILES de Kgs./Lts			MILES de €			CONSUMO X CAPITA	PENETRACION**
	TAM DICIEMBRE 2009	TAM DICIEMBRE 2010	% EVOL.	TAM DICIEMBRE 2009	TAM DICIEMBRE 2010	% EVOL.		
<b>TOTAL CARNE</b>	<b>2.405.509,12</b>	<b>2.431.961,15</b>	1,1%	<b>15.848.855,84</b>	<b>15.527.819,31</b>	-2,0%	<b>52,94</b>	<b>97,83</b>
CARNE FRESCA	1.801.872,66	1.800.297,60	-0,1%	10.842.002,58	10.439.444,92	-3,7%	39,19	88,93
CARNE VACUNO	330.810,49	309.443,39	-6,5%	2.973.355,47	2.728.940,65	-8,2%	6,74	53,49
CARNE POLLO	638.653,50	669.780,55	4,9%	2.575.090,26	2.556.150,58	-0,7%	14,58	69,22
CARNE OVINO/CAPRINO	109.473,73	102.478,05	-6,4%	1.128.794,25	1.030.963,11	-8,7%	2,23	16,56
CARNE CERDO	517.760,20	512.835,83	-1,0%	3.050.919,30	3.040.509,10	-0,3%	11,16	66,45
CARNE CONGELADA	45.158,14	70.280,08	55,6%	242.537,90	361.409,93	49,0%	1,53	11,54
CARNE TRANSFORMADA	558.478,32	561.383,47	0,5%	4.764.315,37	4.726.964,46	-0,8%	12,22	93,60
<b>TOTAL PESCA</b>	<b>1.347.426,34</b>	<b>1.254.015,45</b>	-6,9%	<b>9.378.436,78</b>	<b>8.750.444,85</b>	-6,7%	<b>27,30</b>	<b>92,93</b>
PESCADOS	756.112,69	706.322,78	-6,6%	4.924.152,82	4.573.766,91	-7,1%	15,38	71,36
PESCADOS FRESCOS	607.626,36	553.557,18	-8,9%	3.983.620,76	3.624.379,88	-9,0%	12,05	54,45
PESCADOS CONGELADOS	148.486,33	152.765,60	2,9%	940.532,06	949.387,03	0,9%	3,33	40,52
MARISCO/MOLUSCO/CRUS	408.535,95	359.097,45	-12,1%	2.887.750,92	2.607.659,98	-9,7%	7,82	51,05
CONS.PESCADO/MOLUSCO	182.777,70	188.595,22	3,2%	1.566.533,03	1.569.017,95	0,2%	4,11	77,18
<b>TOTAL LECHE LIQUIDA</b>	<b>3.531.477,98</b>	<b>3.527.524,47</b>	-0,1%	<b>2.591.629,57</b>	<b>2.460.655,76</b>	-5,1%	<b>76,79</b>	<b>85,00</b>
LECHE ESTERILIZADA	3.344.077,00	3.378.809,40	1,0%	2.451.782,90	2.347.060,40	-4,3%	73,55	83,83
LECHE PASTERIZADA	132.652,02	106.788,52	-19,5%	101.707,42	83.247,30	-18,2%	2,32	4,08
LECHE CRUDA	54.748,97	41.926,55	-23,4%	38.139,25	30.348,07	-20,4%	0,91	0,49
<b>T DERIVADOS LACTEOS</b>	<b>1.616.792,40</b>	<b>1.718.445,54</b>	6,3%	<b>5.675.531,97</b>	<b>5.765.205,95</b>	1,6%	<b>37,41</b>	<b>*</b>
YOGURT	416.575,70	450.318,21	8,1%	824.775,21	854.703,80	3,6%	9,80	73,68
BIFIDUS + LECHE FERMENTADAS	268.098,32	267.381,86	-0,3%	946.280,70	889.707,36	-6,0%	5,82	*
QUESO	339.302,66	360.270,45	6,2%	2.464.521,26	2.550.717,56	3,5%	7,84	89,35
RESTO DERIVADOS LACTEOS	592.815,73	640.475,01	8,0%	1.439.954,80	1.470.077,23	2,1%	13,94	*
<b>HUEVOS KGS</b>	<b>403.505,24</b>	<b>378.445,36</b>	-6,2%	<b>815.261,54</b>	<b>744.930,42</b>	-8,6%	<b>8,24</b>	<b>70,35</b>
<b>PAN</b>	<b>1.839.109,95</b>	<b>1.668.811,10</b>	-9,3%	<b>4.407.027,43</b>	<b>3.904.856,73</b>	-11,4%	<b>36,33</b>	<b>96,33</b>
<b>LEGUMBRES</b>	<b>146.479,19</b>	<b>147.292,12</b>	0,6%	<b>229.599,65</b>	<b>216.676,76</b>	-5,6%	<b>3,21</b>	<b>40,60</b>
<b>AZUCAR</b>	<b>198.236,68</b>	<b>185.054,04</b>	-6,6%	<b>177.623,23</b>	<b>152.883,45</b>	-13,9%	<b>4,03</b>	<b>40,56</b>
<b>TOTAL ACEITE</b>	<b>622.025,84</b>	<b>621.174,49</b>	-0,1%	<b>1.323.347,07</b>	<b>1.300.313,20</b>	-1,7%	<b>13,52</b>	<b>52,70</b>
ACEITE DE OLIVA	439.773,35	446.326,12	1,5%	1.127.579,70	1.120.112,30	-0,7%	9,72	41,01
ACEITE DE GIRASOL	163.641,70	160.984,08	-1,6%	165.275,59	159.023,94	-3,8%	3,50	21,41

\* T DERIVADOS LACTEOS: Incluye Preparados Lacteos y Derivados Lacteos

\* BIFIDUS + LECHE FERMENTADAS: INCLUEN LOS Yogures con Bifidus y las Otras Leches fermentadas

\*\* Dato Promedio Mensual



## CONSUMO ALIMENTARIO EN EL HOGAR

	MILES de Kgs./Lts.			MILES de €			CONSUMO X CAPITA	PENETRACION**
	TAM DICIEMBRE 2009	TAM DICIEMBRE 2010	% EVOL.	TAM DICIEMBRE 2009	TAM DICIEMBRE 2010	% EVOL.	TAM DICIEMBRE 2010	TAM DICIEMBRE 2010
	<b>PATATAS FRESCAS</b>	<b>1.162.632,96</b>	<b>1.072.803,60</b>	-7,7%	<b>673.798,79</b>	<b>691.372,39</b>	2,6%	<b>23,35</b>
<b>T.HORTALIZAS FRESCAS</b>	<b>2.934.289,67</b>	<b>2.780.998,87</b>	-5,2%	<b>4.552.915,76</b>	<b>4.612.219,52</b>	1,3%	<b>60,54</b>	<b>94,44</b>
TOMATES	678.612,61	648.746,48	-4,4%	930.056,32	966.549,03	3,9%	14,12	68,85
CEBOLLAS	369.447,62	343.283,94	-7,1%	339.161,62	356.924,77	5,2%	7,47	54,88
LECHUGA/ESC./ENDIVIA	245.353,90	222.388,25	-9,4%	467.327,16	442.911,41	-5,2%	4,84	52,28
PIMIENTOS	237.407,90	216.466,75	-8,8%	377.519,19	371.238,54	-1,7%	4,71	50,18
JUDIAS VERDES	113.118,05	108.557,17	-4,0%	307.882,30	299.025,43	-2,9%	2,36	25,82
COLES	92.170,22	91.216,10	-1,0%	97.570,24	95.282,99	-2,3%	1,99	14,04
<b>T.FRUTAS FRESCAS</b>	<b>4.741.029,93</b>	<b>4.694.920,28</b>	-1,0%	<b>6.265.302,59</b>	<b>6.262.277,68</b>	0,0%	<b>102,20</b>	<b>92,64</b>
NARANJAS	990.321,71	943.470,52	-4,7%	888.391,88	962.185,11	8,3%	20,54	45,94
MANDARINAS	301.498,50	299.110,82	-0,8%	383.380,73	384.932,25	0,4%	6,51	27,72
LIMONES	103.577,70	99.447,58	-4,0%	134.954,15	148.965,92	10,4%	2,16	28,50
PLATANOS	473.553,01	515.362,47	8,8%	730.238,11	703.884,95	-3,6%	11,22	62,14
MANZANAS	565.607,59	557.260,02	-1,5%	698.825,67	678.358,30	-2,9%	12,13	54,82
PERAS	333.606,59	328.296,71	-1,6%	473.078,52	445.494,59	-5,8%	7,15	42,72
MELOCOTONES	228.089,70	220.146,25	-3,5%	322.402,87	320.109,59	-0,7%	4,79	21,64
ALBARICOQUES	44.318,79	37.514,51	-15,4%	81.728,79	75.200,82	-8,0%	0,82	6,68
FRESAS/FRESON	125.032,98	110.693,37	-11,5%	288.546,78	273.040,41	-5,4%	2,41	21,28
MELON	390.319,73	392.976,50	0,7%	362.159,11	359.723,36	-0,7%	8,55	21,21
SANDIA	334.500,37	364.556,63	9,0%	244.828,56	275.623,58	12,6%	7,94	15,64
CIRUELAS	91.685,75	82.190,78	-10,4%	153.193,56	138.158,94	-9,8%	1,79	13,30
CEREZAS	75.681,95	59.930,48	-20,8%	200.531,04	182.939,86	-8,8%	1,30	9,77
UVAS	105.481,30	103.334,77	-2,0%	218.509,09	213.600,64	-2,2%	2,25	15,86
KIWI	157.971,34	155.445,45	-1,6%	353.394,68	336.610,54	-4,7%	3,38	29,02
<b>VINOS TRANQUILOS D.O.</b>	<b>140.770,61</b>	<b>141.858,74</b>	0,8%	<b>528.518,67</b>	<b>529.407,55</b>	0,2%	<b>3,09</b>	<b>19,23</b>
<b>ESPUMOSOS/CAVAS D.O.</b>	<b>29.513,60</b>	<b>26.183,35</b>	-11,3%	<b>167.445,44</b>	<b>136.167,56</b>	-18,7%	<b>0,57</b>	<b>5,84</b>
<b>VINO DE MESA SIN D.O.</b>	<b>231.437,00</b>	<b>232.397,46</b>	0,4%	<b>272.479,97</b>	<b>264.321,64</b>	-3,0%	<b>5,06</b>	<b>*</b>
<b>OTROS VINOS</b>	<b>41.773,64</b>	<b>40.324,48</b>	-3,5%	<b>138.199,81</b>	<b>131.060,56</b>	-5,2%	<b>0,88</b>	<b>*</b>
<b>CERVEZAS</b>	<b>775.895,33</b>	<b>761.403,99</b>	-1,9%	<b>938.323,36</b>	<b>897.444,22</b>	-4,4%	<b>16,57</b>	<b>46,03</b>
<b>SIDRA</b>	<b>14.927,81</b>	<b>14.897,82</b>	-0,2%	<b>25.739,20</b>	<b>25.495,05</b>	-0,9%	<b>0,32</b>	<b>3,39</b>
<b>BEBIDAS ESPIRITUOSAS</b>	<b>46.679,91</b>	<b>46.676,80</b>	0,0%	<b>465.321,55</b>	<b>448.294,43</b>	-3,7%	<b>1,02</b>	<b>*</b>
<b>BEBIDA CON VINO</b>	<b>38.125,00</b>	<b>45.132,34</b>	18,4%	<b>30.525,00</b>	<b>32.649,10</b>	7,0%	<b>0,98</b>	<b>4,48</b>
<b>TOTAL ZUMO Y NECTAR</b>	<b>519.593,10</b>	<b>573.743,71</b>	10,4%	<b>467.861,34</b>	<b>493.537,48</b>	5,5%	<b>12,49</b>	<b>48,14</b>

\* OTROS VINOS: incluye los vinos de Aguja D.O., vinos de Licor D.O., Otros Vinos+Espumosos sin D.O.

\* BEBIDAS ESPIRITUOSAS: incluye el brandy, whisky, ginbra, ron, anis y otras bebidas espirituosas

\* BEBIDAS CON VINO: Incluye las sangría, tintos de verano, etc. en el año 2007 estaban incluidas en otras bebidas alcohólicas.

\*\* Dato Promedio Mensual

## CONSUMO ALIMENTARIO EN EL HOGAR

Miles de Kilos/Litros

	diciembre 09	enero 10	febrero 10	marzo 10	abril 10	mayo 10	junio 10	julio 10	agosto 10	septiembre 10	octubre 10	noviembre 10	diciembre 10
<b>TOTAL CARNE</b>	<b>260.885</b>	<b>260.585</b>	<b>200.210</b>	<b>213.652</b>	<b>193.635</b>	<b>192.072</b>	<b>182.668</b>	<b>175.095</b>	<b>163.228</b>	<b>181.810</b>	<b>213.144</b>	<b>210.497</b>	<b>245.365</b>
CARNE FRESCA	188.385	203.993	151.098	158.736	143.589	141.891	134.203	127.430	119.062	132.977	156.250	154.249	176.821
CARNE VACUNO	32.411	34.950	27.477	28.330	24.023	24.193	23.319	22.535	20.467	22.412	27.622	26.485	27.630
CARNE POLLO	57.454	71.560	55.683	58.770	56.256	54.924	51.287	49.020	45.795	52.621	58.258	58.446	57.162
CARNE OVINO/CAPRINO	19.974	11.554	6.927	8.760	8.508	7.850	7.863	6.383	6.837	5.854	7.174	8.082	16.688
CARNE CERDO	56.880	63.470	44.345	46.180	39.544	39.658	36.027	34.761	32.537	35.859	43.338	42.953	54.165
CARNE CONGELADA	5.326	5.756	4.873	5.605	5.501	5.874	5.887	5.331	4.647	5.713	6.094	6.377	8.621
CARNE TRANSFORMADA	67.174	50.835	44.240	49.311	44.545	44.307	42.579	42.335	39.519	43.120	50.800	49.871	59.924
<b>TOTAL PESCA</b>	<b>155.603</b>	<b>116.276</b>	<b>99.483</b>	<b>113.719</b>	<b>98.625</b>	<b>97.240</b>	<b>97.312</b>	<b>99.677</b>	<b>89.537</b>	<b>96.932</b>	<b>105.671</b>	<b>105.475</b>	<b>134.069</b>
PESCADOS	65.616	65.413	59.423	65.064	55.733	58.002	56.239	57.461	50.552	58.036	62.446	60.151	57.803
PESCADOS FRESCOS	52.061	51.566	47.669	50.969	44.068	46.031	43.859	46.220	38.678	44.803	48.525	47.126	44.042
PESCADOS CONGELADOS	13.554	13.847	11.753	14.095	11.665	11.971	12.380	11.241	11.873	13.233	13.921	13.025	13.761
MARISCO/MOLUSCO/CRUS	72.250	36.424	26.119	30.643	27.342	23.416	23.782	24.625	24.157	23.623	28.617	30.921	59.429
CONS.PESCADO/MOLUSCO	17.738	14.438	13.941	18.012	15.550	15.822	17.291	17.591	14.828	15.273	14.608	14.402	16.837
<b>TOTAL LECHE LIQUIDA</b>	<b>315.500</b>	<b>335.980</b>	<b>296.315</b>	<b>339.919</b>	<b>302.673</b>	<b>288.557</b>	<b>276.712</b>	<b>265.312</b>	<b>244.377</b>	<b>268.417</b>	<b>304.015</b>	<b>306.107</b>	<b>299.142</b>
LECHE ESTERILIZADA	298.617	319.852	284.215	325.107	289.162	275.560	264.497	254.663	233.779	257.089	293.336	293.331	288.218
LECHE PASTERIZADA	13.378	11.386	9.409	11.288	10.061	9.016	7.760	7.629	6.354	7.872	8.257	9.429	8.328
LECHE CRUDA	3.505	4.742	2.690	3.523	3.450	3.982	4.456	3.020	4.244	3.457	2.421	3.346	2.596
<b>T DERIVADOS LACTEOS</b>	<b>130.901</b>	<b>142.220</b>	<b>135.703</b>	<b>153.013</b>	<b>148.293</b>	<b>147.626</b>	<b>146.101</b>	<b>151.383</b>	<b>139.893</b>	<b>141.884</b>	<b>146.186</b>	<b>134.885</b>	<b>131.258</b>
YOGURT	33.425	39.139	37.547	41.796	40.111	39.773	36.422	34.513	33.213	37.488	39.280	37.577	33.459
BIFIDUS + LECHE FERMENTADAS	21.174	24.078	22.390	25.634	24.231	23.397	21.363	19.599	18.254	21.705	23.753	22.871	20.108
QUESO	31.506	30.742	28.544	33.173	30.832	29.646	28.739	28.101	26.359	28.314	32.734	30.699	32.387
RESTO DERIVADOS LACTEOS	44.795	48.260	47.220	52.410	53.120	54.810	59.578	69.170	62.067	54.376	50.420	43.738	45.304
<b>HUEVOS KGS</b>	<b>35.966</b>	<b>34.411</b>	<b>30.505</b>	<b>35.297</b>	<b>32.057</b>	<b>30.617</b>	<b>30.211</b>	<b>31.555</b>	<b>28.441</b>	<b>29.176</b>	<b>32.699</b>	<b>31.526</b>	<b>31.949</b>
PAN	158.354	167.775	141.018	155.950	141.458	138.780	133.167	128.145	117.148	125.746	141.401	142.982	135.241
LEGUMBRES	13.601	14.921	13.629	13.986	11.932	11.698	10.227	8.254	8.134	12.839	13.967	14.704	13.002
AZUCAR	18.568	15.409	14.975	19.905	14.463	14.669	15.854	13.131	12.226	14.267	17.069	17.213	15.873
<b>TOTAL ACEITE</b>	<b>54.973</b>	<b>59.970</b>	<b>58.187</b>	<b>58.253</b>	<b>50.720</b>	<b>50.670</b>	<b>44.785</b>	<b>52.440</b>	<b>43.288</b>	<b>49.167</b>	<b>51.952</b>	<b>50.874</b>	<b>50.869</b>
ACEITE DE OLIVA	39.241	43.349	41.063	42.146	35.540	36.751	30.873	39.053	30.942	35.627	37.598	37.278	36.106
ACEITE DE GIRASOL	13.883	15.165	15.569	15.087	14.047	12.629	12.580	12.451	11.431	12.447	13.050	12.718	13.811

\* T DERIVADOS LACTEOS: Incluye Preparados Lacteos y Derivados Lacteos

\* BIFIDUS + LECHE FERMENTADAS: INCLUEN LOS Yogures con Bifidus y las Otras Leches fermentadas

## CONSUMO ALIMENTARIO EN EL HOGAR

Miles de Kilos/Litros

	diciembre 09	enero 10	febrero 10	marzo 10	abril 10	mayo 10	junio 10	julio 10	agosto 10	septiembre 10	octubre 10	noviembre 10	diciembre 10
<b>PATATAS FRESCAS</b>	<b>93.984</b>	<b>106.621</b>	<b>81.225</b>	<b>94.730</b>	<b>84.891</b>	<b>89.776</b>	<b>88.585</b>	<b>91.614</b>	<b>84.784</b>	<b>90.910</b>	<b>94.508</b>	<b>85.778</b>	<b>79.382</b>
<b>T.HORTALIZAS FRESCAS</b>	<b>220.732</b>	<b>247.487</b>	<b>204.000</b>	<b>233.143</b>	<b>233.630</b>	<b>239.717</b>	<b>240.532</b>	<b>253.110</b>	<b>232.024</b>	<b>238.156</b>	<b>246.626</b>	<b>220.379</b>	<b>192.193</b>
TOMATES	43.667	48.495	39.392	44.311	44.450	54.598	64.274	74.370	71.935	68.506	56.311	44.116	37.988
CEBOLLAS	29.902	29.892	25.807	28.202	27.598	28.355	28.651	33.888	30.937	28.594	28.729	27.172	25.459
LECHUGA/ESC./ENDIVIA	18.578	19.615	15.844	18.854	19.384	20.922	21.681	19.519	17.695	17.078	18.566	17.013	16.217
PIMIENTOS	15.786	20.035	15.798	16.211	13.712	15.405	18.793	21.216	21.800	23.203	21.159	15.808	13.326
JUDIAS VERDES	7.032	8.237	7.614	7.604	8.813	9.521	9.539	12.156	12.601	9.758	9.257	7.885	5.573
COLES	9.669	12.422	8.742	9.614	6.885	6.459	5.622	4.962	4.592	6.098	8.473	8.558	8.788
<b>T.FRUTAS FRESCAS</b>	<b>378.500</b>	<b>417.111</b>	<b>348.607</b>	<b>386.798</b>	<b>362.055</b>	<b>376.214</b>	<b>413.946</b>	<b>461.038</b>	<b>414.260</b>	<b>415.283</b>	<b>404.799</b>	<b>363.689</b>	<b>331.120</b>
NARANJAS	101.365	127.215	114.616	127.730	118.150	100.445	59.614	36.529	28.397	31.565	45.284	71.774	82.151
MANDARINAS	68.545	70.700	40.650	26.346	12.985	4.802	1.213	715	404	1.650	24.135	56.529	58.980
LIMONES	10.372	9.583	7.431	8.906	8.235	8.186	7.432	8.131	7.779	7.497	8.389	8.394	9.484
PLATANOS	41.190	51.465	47.108	53.978	51.515	50.151	40.112	31.464	25.422	34.760	43.811	45.842	39.734
MANZANAS	48.496	60.335	53.050	60.464	55.987	53.659	38.645	29.600	25.193	38.318	50.296	49.960	41.752
PERAS	27.417	31.941	28.878	33.398	30.803	30.075	20.187	20.953	23.248	28.362	30.303	27.303	22.846
MELOCOTONES	804	391	350	337	431	2.632	17.805	47.363	55.119	49.358	35.129	9.960	1.270
ALBARICOQUES	123	263	82	57	159	3.339	17.857	11.482	2.278	820	520	333	324
FRESAS/FRESON	1.104	4.513	12.475	23.373	33.816	23.533	8.411	1.593	905	557	540	468	509
MELON	7.429	6.437	5.191	7.512	6.702	15.701	40.317	77.137	86.693	81.828	47.910	10.080	7.469
SANDIA	879	253	895	2.759	4.464	31.924	78.940	102.199	81.216	47.098	12.980	1.588	242
CIRUELAS	1.556	658	770	2.028	1.545	1.132	3.319	12.328	18.922	20.455	14.435	5.139	1.460
CEREZAS	1.045	1.000	1.041	1.152	567	4.573	27.976	18.757	2.073	513	871	607	800
UVAS	11.681	4.682	2.092	2.865	2.751	2.706	2.284	2.474	6.383	21.760	29.427	14.946	10.965
KIWI	14.584	17.046	15.348	16.354	14.459	14.235	11.957	9.682	8.807	9.109	11.795	14.886	11.767
<b>VINOS TRANQUILOS D.O.</b>	<b>23.599</b>	<b>11.797</b>	<b>11.107</b>	<b>13.128</b>	<b>11.930</b>	<b>10.997</b>	<b>9.736</b>	<b>10.218</b>	<b>9.313</b>	<b>9.974</b>	<b>11.830</b>	<b>12.337</b>	<b>19.492</b>
<b>ESPUMOSOS/CAVAS D.O.</b>	<b>12.202</b>	<b>2.214</b>	<b>1.276</b>	<b>1.482</b>	<b>1.337</b>	<b>1.378</b>	<b>1.741</b>	<b>1.546</b>	<b>1.244</b>	<b>1.221</b>	<b>1.280</b>	<b>1.869</b>	<b>9.598</b>
<b>VINO DE MESA SIN D.O.</b>	<b>26.444</b>	<b>20.400</b>	<b>17.138</b>	<b>19.846</b>	<b>18.833</b>	<b>18.781</b>	<b>18.663</b>	<b>18.729</b>	<b>18.077</b>	<b>18.876</b>	<b>20.966</b>	<b>19.630</b>	<b>22.459</b>
<b>OTROS VINOS</b>	<b>6.612</b>	<b>3.027</b>	<b>2.661</b>	<b>3.101</b>	<b>3.149</b>	<b>2.944</b>	<b>3.086</b>	<b>3.877</b>	<b>3.614</b>	<b>2.957</b>	<b>2.968</b>	<b>2.943</b>	<b>5.997</b>
<b>CERVEZAS</b>	<b>64.357</b>	<b>53.147</b>	<b>48.088</b>	<b>59.828</b>	<b>62.549</b>	<b>62.341</b>	<b>67.873</b>	<b>86.803</b>	<b>75.270</b>	<b>66.002</b>	<b>60.321</b>	<b>56.273</b>	<b>62.909</b>
<b>SIDRA</b>	<b>6.527</b>	<b>1.316</b>	<b>581</b>	<b>608</b>	<b>660</b>	<b>888</b>	<b>808</b>	<b>865</b>	<b>797</b>	<b>703</b>	<b>681</b>	<b>1.087</b>	<b>5.901</b>
<b>BEBIDAS ESPIRITUOSAS</b>	<b>9.612</b>	<b>3.419</b>	<b>3.180</b>	<b>3.681</b>	<b>3.370</b>	<b>3.219</b>	<b>3.187</b>	<b>3.622</b>	<b>3.019</b>	<b>3.700</b>	<b>3.440</b>	<b>5.288</b>	<b>7.551</b>
<b>OTRA BEBIDA CON VINO</b>	<b>1.181</b>	<b>1.069</b>	<b>955</b>	<b>1.317</b>	<b>1.959</b>	<b>3.559</b>	<b>5.414</b>	<b>9.861</b>	<b>9.112</b>	<b>5.030</b>	<b>3.043</b>	<b>1.851</b>	<b>1.963</b>
<b>TOTAL ZUMO Y NECTAR</b>	<b>37.564</b>	<b>48.081</b>	<b>45.749</b>	<b>49.366</b>	<b>50.780</b>	<b>49.896</b>	<b>51.916</b>	<b>56.022</b>	<b>49.293</b>	<b>48.520</b>	<b>46.590</b>	<b>40.225</b>	<b>37.306</b>

\* OTROS VINOS: incluye los vinos de Aguja D.O., vinos de Licor D.O., Otros Vinos+Espumosos sin D.O.

\* BEBIDAS ESPIRITUOSAS: incluye el brandy, whisky, ginbra, ron, anis y otras bebidas espirituosas

\* BEBIDAS CON VINO: Incluye las sangría, tintos de verano, etc. en el año 2007 estaban incluidas en otras bebidas alcohólicas.

## CONSUMO ALIMENTARIO EN EL HOGAR

Miles de €	diciembre 09	enero 10	febrero 10	marzo 10	abril 10	mayo 10	junio 10	julio 10	agosto 10	septiembre 10	octubre 10	noviembre 10	diciembre 10
<b>TOTAL CARNE</b>	<b>1.912.406</b>	<b>1.646.469</b>	<b>1.233.339</b>	<b>1.345.863</b>	<b>1.208.103</b>	<b>1.197.379</b>	<b>1.154.918</b>	<b>1.115.762</b>	<b>1.044.056</b>	<b>1.146.942</b>	<b>1.362.489</b>	<b>1.343.179</b>	<b>1.729.319</b>
CARNE FRESCA	1.200.856	1.196.055	856.685	915.492	817.490	804.985	770.860	731.891	691.229	762.534	903.281	886.602	1.102.343
CARNE VACUNO	303.065	304.575	238.767	248.234	213.319	213.385	205.988	199.075	182.412	197.301	239.064	232.830	253.991
CARNE POLLO	226.341	276.162	209.324	224.311	211.174	211.917	197.158	189.094	174.964	202.369	223.171	219.835	216.672
CARNE OVINO/CAPRINO	220.392	128.218	69.101	83.427	79.904	74.158	77.645	64.123	64.809	60.285	69.526	80.387	179.380
CARNE CERDO	333.600	369.015	253.319	270.793	231.185	224.401	208.193	202.091	197.632	216.709	267.279	258.140	341.752
CARNE CONGELADA	32.562	29.287	24.831	28.290	27.050	30.073	29.930	27.393	24.281	27.128	32.097	33.894	47.155
CARNE TRANSFORMADA	678.988	421.126	351.824	402.081	363.564	362.320	354.128	356.479	328.546	357.281	427.112	422.682	579.821
<b>TOTAL PESCA</b>	<b>1.218.644</b>	<b>819.085</b>	<b>657.979</b>	<b>781.452</b>	<b>670.497</b>	<b>656.302</b>	<b>657.879</b>	<b>665.476</b>	<b>611.801</b>	<b>659.834</b>	<b>728.964</b>	<b>746.443</b>	<b>1.094.733</b>
PESCADOS	460.031	440.730	373.163	421.666	357.630	368.094	356.357	354.841	321.842	367.663	406.337	391.196	414.247
PESCADOS FRESCOS	370.712	350.866	299.588	330.912	284.232	292.992	281.426	287.138	251.549	287.776	320.615	311.504	325.781
PESCADOS CONGELADOS	89.319	89.864	73.575	90.754	73.398	75.102	74.931	67.703	70.293	79.887	85.723	79.692	88.466
MARISCO/MOLUSCO/CRUS	574.303	255.653	171.226	207.117	187.536	163.521	168.983	172.072	171.037	169.533	202.174	230.217	508.592
CONS.PESCADO/MOLUSCO	184.311	122.702	113.590	152.668	125.331	124.687	132.538	138.563	118.922	122.638	120.454	125.031	171.895
<b>TOTAL LECHE LIQUIDA</b>	<b>225.358</b>	<b>239.565</b>	<b>208.865</b>	<b>237.325</b>	<b>210.761</b>	<b>201.186</b>	<b>192.081</b>	<b>182.138</b>	<b>167.612</b>	<b>185.612</b>	<b>211.317</b>	<b>215.318</b>	<b>208.876</b>
LECHE ESTERILIZADA	212.859	228.029	199.838	225.671	200.363	191.407	182.196	174.597	160.039	176.775	202.821	205.010	200.316
LECHE PASTERIZADA	9.693	8.241	7.128	8.730	7.744	6.693	6.148	5.673	4.951	6.536	6.696	7.934	6.773
LECHE CRUDA	2.805	3.295	1.900	2.925	2.653	3.086	3.737	1.868	2.621	2.301	1.799	2.374	1.788
<b>T DERIVADOS LACTEOS</b>	<b>490.622</b>	<b>482.567</b>	<b>450.437</b>	<b>515.386</b>	<b>492.218</b>	<b>487.391</b>	<b>495.073</b>	<b>497.818</b>	<b>456.974</b>	<b>459.813</b>	<b>492.037</b>	<b>463.380</b>	<b>472.112</b>
YOGURT	68.429	77.324	73.130	79.268	74.915	75.601	67.129	64.538	62.535	69.557	74.414	72.212	64.080
BIFIDUS + LECHE FERMENTADAS	74.177	83.374	75.242	86.248	80.322	76.709	70.154	64.410	60.508	70.990	79.427	75.885	66.437
QUESO	241.125	215.194	199.405	232.886	216.656	207.116	211.734	198.359	185.372	196.971	229.406	218.771	238.847
RESTO DERIVADOS LACTEOS	106.891	106.674	102.661	116.983	120.325	127.964	146.056	170.511	148.558	122.295	108.790	96.512	102.747
<b>HUEVOS KGS</b>	<b>72.992</b>	<b>69.081</b>	<b>60.837</b>	<b>69.974</b>	<b>64.598</b>	<b>60.929</b>	<b>59.291</b>	<b>61.279</b>	<b>55.783</b>	<b>56.992</b>	<b>63.288</b>	<b>61.325</b>	<b>61.555</b>
PAN	374.800	393.688	325.187	362.066	330.417	327.003	307.841	295.464	278.224	297.200	331.115	334.757	321.893
LEGUMBRES	22.463	22.293	20.320	20.426	17.739	17.437	15.000	11.073	11.147	18.783	20.803	22.726	18.930
AZUCAR	16.178	13.496	13.113	16.879	12.265	12.212	12.450	10.649	9.972	11.351	13.608	13.577	13.311
<b>TOTAL ACEITE</b>	<b>120.539</b>	<b>125.898</b>	<b>122.000</b>	<b>122.169</b>	<b>104.458</b>	<b>106.081</b>	<b>90.525</b>	<b>111.244</b>	<b>92.124</b>	<b>103.428</b>	<b>107.803</b>	<b>107.711</b>	<b>106.871</b>
ACEITE DE OLIVA	103.854	109.155	104.868	105.853	89.282	91.976	76.472	97.466	79.582	89.218	92.866	92.868	90.505
ACEITE DE GIRASOL	13.677	14.565	14.805	14.710	13.415	12.139	11.917	12.245	11.109	12.655	13.145	13.521	14.799

\* T DERIVADOS LACTEOS: Incluye Preparados Lacteos y Derivados Lacteos

\* BIFIDUS + LECHE FERMENTADAS: INCLUEN LOS Yogures con Bifidus y las Otras Leches fermentadas

## CONSUMO ALIMENTARIO EN EL HOGAR

Miles de €	diciembre 09	enero 10	febrero 10	marzo 10	abril 10	mayo 10	junio 10	julio 10	agosto 10	septiembre 10	octubre 10	noviembre 10	diciembre 10
<b>PATATAS FRESCAS</b>	<b>50.928</b>	<b>55.978</b>	<b>43.809</b>	<b>50.534</b>	<b>51.900</b>	<b>59.194</b>	<b>63.268</b>	<b>68.277</b>	<b>62.654</b>	<b>61.837</b>	<b>63.545</b>	<b>55.602</b>	<b>54.772</b>
<b>T.HORTALIZAS FRESCAS</b>	<b>352.000</b>	<b>412.161</b>	<b>359.583</b>	<b>434.145</b>	<b>428.085</b>	<b>402.056</b>	<b>368.398</b>	<b>378.617</b>	<b>348.997</b>	<b>366.490</b>	<b>407.955</b>	<b>370.240</b>	<b>335.492</b>
TOMATES	63.044	72.672	60.958	79.285	83.629	89.956	88.247	97.841	90.843	90.826	82.835	68.042	61.416
CEBOLLAS	27.336	26.542	24.912	29.740	31.691	32.330	31.822	35.483	34.529	30.592	28.580	25.663	25.043
LECHUGA/ESC./ENDIVIA	37.993	39.641	34.102	42.477	41.998	39.945	39.314	35.425	33.404	34.559	36.550	33.085	32.413
PIMIENTOS	22.485	29.323	27.446	35.829	34.871	32.021	30.459	32.951	33.075	34.365	32.125	24.136	24.638
JUDIAS VERDES	20.171	26.010	21.823	22.571	23.667	22.202	22.525	28.455	33.201	27.058	29.611	24.254	17.648
COLES	10.089	12.645	9.660	10.223	7.068	6.495	5.870	5.065	4.634	6.395	9.234	9.115	8.880
<b>T.FRUTAS FRESCAS</b>	<b>503.570</b>	<b>534.457</b>	<b>456.143</b>	<b>523.562</b>	<b>486.477</b>	<b>526.221</b>	<b>612.976</b>	<b>610.328</b>	<b>509.280</b>	<b>519.424</b>	<b>551.536</b>	<b>496.654</b>	<b>435.219</b>
NARANJAS	94.960	118.550	106.713	120.411	111.574	101.349	68.457	45.723	40.426	43.362	60.259	72.141	73.221
MANDARINAS	81.976	87.380	57.739	40.527	19.819	7.867	2.211	1.079	712	2.892	33.597	66.482	64.627
LIMONES	13.992	12.922	10.059	11.921	10.682	11.090	10.936	12.735	14.643	14.613	14.339	12.518	12.509
PLATANOS	61.001	70.376	60.497	70.896	68.411	68.452	57.748	45.200	36.923	47.566	59.144	63.074	55.598
MANZANAS	57.662	70.583	62.595	71.068	67.705	65.383	49.428	38.286	33.080	47.971	61.433	60.664	50.163
PERAS	37.405	42.650	38.368	44.819	42.183	41.120	29.719	30.224	31.675	38.196	40.417	36.292	29.830
MELOCOTONES	1.403	807	941	777	745	5.766	33.650	72.031	75.355	65.786	48.138	14.278	1.836
ALBARICOQUES	209	551	122	96	346	8.391	35.845	21.691	4.620	1.403	904	638	595
FRESAS/FRESON	4.528	14.607	37.232	64.932	70.133	53.214	19.830	4.753	2.457	1.370	1.560	1.271	1.682
MELON	10.342	8.799	6.883	11.365	10.986	20.507	47.271	71.516	69.422	56.705	34.849	10.626	10.793
SANDIA	1.169	262	658	3.407	6.470	32.380	63.064	73.436	55.230	30.655	8.540	1.171	351
CIRUELAS	2.567	1.352	2.289	5.937	4.417	3.231	7.667	21.377	30.156	31.088	20.540	7.807	2.299
CEREZAS	5.529	5.395	4.392	2.371	1.021	15.125	79.833	57.811	6.837	1.315	2.231	2.204	4.405
UVAS	28.727	11.617	5.823	7.662	7.957	7.585	5.777	6.213	12.850	39.685	51.594	29.705	27.132
KIWI	30.802	33.459	28.245	30.915	26.988	30.074	26.882	23.089	20.655	23.397	29.252	36.126	27.529
<b>VINOS TRANQUILOS D.O.</b>	<b>117.449</b>	<b>43.586</b>	<b>39.279</b>	<b>45.073</b>	<b>43.246</b>	<b>37.396</b>	<b>32.682</b>	<b>35.638</b>	<b>32.311</b>	<b>34.234</b>	<b>41.979</b>	<b>44.911</b>	<b>99.072</b>
<b>ESPUMOSOS/CAVAS D.O.</b>	<b>79.995</b>	<b>11.070</b>	<b>5.252</b>	<b>7.304</b>	<b>6.437</b>	<b>5.968</b>	<b>7.461</b>	<b>7.967</b>	<b>6.137</b>	<b>5.562</b>	<b>6.102</b>	<b>9.056</b>	<b>57.851</b>
<b>VINO DE MESA SIN D.O.</b>	<b>38.645</b>	<b>23.458</b>	<b>18.420</b>	<b>21.583</b>	<b>22.202</b>	<b>20.378</b>	<b>20.041</b>	<b>20.957</b>	<b>18.851</b>	<b>19.915</b>	<b>23.885</b>	<b>22.362</b>	<b>32.270</b>
<b>OTROS VINOS</b>	<b>27.657</b>	<b>9.791</b>	<b>8.767</b>	<b>10.082</b>	<b>10.292</b>	<b>9.711</b>	<b>9.067</b>	<b>10.000</b>	<b>10.536</b>	<b>9.594</b>	<b>9.812</b>	<b>9.921</b>	<b>23.488</b>
<b>CERVEZAS</b>	<b>79.849</b>	<b>65.333</b>	<b>57.647</b>	<b>70.060</b>	<b>74.407</b>	<b>74.144</b>	<b>78.816</b>	<b>100.883</b>	<b>87.354</b>	<b>75.252</b>	<b>71.493</b>	<b>65.701</b>	<b>76.354</b>
<b>SIDRA</b>	<b>11.483</b>	<b>2.214</b>	<b>969</b>	<b>980</b>	<b>1.046</b>	<b>1.423</b>	<b>1.367</b>	<b>1.438</b>	<b>1.291</b>	<b>1.177</b>	<b>1.151</b>	<b>1.908</b>	<b>10.531</b>
<b>BEBIDAS ESPIRITUOSAS</b>	<b>110.810</b>	<b>33.765</b>	<b>31.302</b>	<b>39.853</b>	<b>29.924</b>	<b>31.068</b>	<b>30.722</b>	<b>33.870</b>	<b>30.208</b>	<b>31.893</b>	<b>33.583</b>	<b>36.035</b>	<b>86.072</b>
<b>OTRA BEBIDA CON VINO</b>	<b>866</b>	<b>832</b>	<b>736</b>	<b>1.110</b>	<b>1.426</b>	<b>2.444</b>	<b>4.068</b>	<b>7.363</b>	<b>6.481</b>	<b>3.408</b>	<b>2.114</b>	<b>1.294</b>	<b>1.374</b>
<b>TOTAL ZUMO Y NECTAR</b>	<b>32.717</b>	<b>41.627</b>	<b>38.625</b>	<b>42.020</b>	<b>43.105</b>	<b>42.656</b>	<b>44.961</b>	<b>48.984</b>	<b>42.670</b>	<b>41.737</b>	<b>39.879</b>	<b>35.145</b>	<b>32.127</b>

\* OTROS VINOS: incluye los vinos de Aguja D.O., vinos de Licor D.O., Otros Vinos+Espumosos sin D.O.

\* BEBIDAS ESPIRITUOSAS: incluye el brandy, whisky, ginbra, ron, anis y otras bebidas espirituosas

\* BEBIDAS CON VINO: Incluye las sangría, tintos de verano, etc. en el año 2007 estaban incluidas en otras bebidas alcohólicas.

### CONSUMO ALIMENTARIO TOTAL (Hogares+ H/R+Instituciones)

PRODUCTOS	CONSUMO TOTAL AÑO 2009				CONSUMO TOTAL AÑO 2010				PORCENTAJE AÑO 2010 vs AÑO 2009			
	Millones de kg-litros				Millones de kg-litros				%			
	Hogares	H/R	Instituciones	TOTAL	Hogares	H/R	Instituciones	TOTAL	Hogares	H/R	Instituciones	TOTAL
HUEVOS (kgs)	403,51	83,68	19,37	506,56	378,45	83,56	17,76	479,76	-6,2	-0,1	-8,4	-5,3
CARNE	2.405,51	419,88	111,42	2.936,80	2.431,96	406,41	105,05	2.943,42	1,1	-3,2	-5,7	0,2
PESCA	1.347,43	251,32	67,14	1.665,88	1.254,02	234,37	64,37	1.552,76	-6,9	-6,7	-4,1	-6,8
LECHE LÍQUIDA	3.531,48	357,16	117,37	4.006,01	3.527,52	373,79	123,99	4.025,30	-0,1	4,7	5,6	0,5
OTRAS LECHES	29,78	4,29	1,45	35,52	32,71	3,37	1,66	37,74	9,8	-21,4	14,3	6,3
DERIVADOS LÁCTEOS	1.514,52	206,87	71,03	1.792,43	1.603,12	197,12	68,67	1.868,91	5,8	-4,7	-3,3	4,3
PAN	1.839,11	310,17	94,40	2.243,68	1.668,81	311,65	91,62	2.072,08	-9,3	0,5	-2,9	-7,6
BOLLERÍA/PASTELERÍA/GALLETAS/CEREALES	592,07	68,70	29,62	690,39	601,12	70,25	25,44	696,82	1,5	2,3	-14,1	0,9
CHOCOLATES/CACAOS/SUCEDANEOS	153,46	6,50	3,01	162,97	150,54	6,72	2,99	160,25	-1,9	3,4	-0,6	-1,7
CAFES E INFUSIONES	77,40	63,30	3,79	144,49	76,72	58,48	4,06	139,26	-0,9	-7,6	7,1	-3,6
ARROZ	168,69	22,25	12,86	203,80	177,17	19,57	12,81	209,55	5,0	-12,0	-0,4	2,8
PASTAS ALIMENTICIAS	163,97	25,05	16,54	205,56	173,89	23,52	14,45	211,86	6,0	-6,1	-12,6	3,1
AZUCAR	198,24	54,04	11,40	263,67	185,05	48,75	10,60	244,40	-6,6	-9,8	-7,1	-7,3
LEGUMBRES	146,48	14,74	14,20	175,42	147,29	13,20	12,05	172,54	0,6	-10,4	-15,1	-1,6
ACEITES	622,03	177,48	34,16	833,67	621,17	170,58	31,01	822,76	-0,1	-3,9	-9,2	-1,3
ACEITES OLIVA	439,77	45,79	11,54	497,10	446,33	40,38	9,59	496,30	1,5	-11,8	-16,8	-0,2
ACEITES GIRASOL	163,64	93,30	18,47	275,41	160,98	89,87	18,85	269,70	-1,6	-3,7	2,0	-2,1
MARGARINA	36,22	4,42	2,21	42,85	37,04	4,13	1,54	42,71	2,3	-6,7	-30,3	-0,3
PATATAS FRESCAS	1.162,63	201,32	71,21	1.435,16	1.072,80	197,97	72,38	1.343,15	-7,7	-1,7	1,6	-6,4
PATATAS CONGELADAS	39,65	181,18	10,63	231,46	44,32	207,31	13,05	264,68	11,8	14,4	22,7	14,4
PATATAS PROCESADAS	57,38	7,76	2,06	67,20	58,08	5,43	2,27	65,78	1,2	-30,0	10,3	-2,1
VERDURAS/HORTALIZAS FRESCAS	2.934,29	288,48	116,67	3.339,44	2.781,00	276,41	110,40	3.167,81	-5,2	-4,2	-5,4	-5,1
FRUTAS FRESCAS	4.741,03	209,41	118,29	5.068,72	4.694,92	198,45	108,05	5.001,42	-1,0	-5,2	-8,7	-1,3
ACEITUNAS	104,38	26,60	2,75	133,73	103,56	26,35	2,05	131,96	-0,8	-0,9	-25,6	-1,3
FRUTOS SECOS	127,25	17,15	1,39	145,79	130,49	16,22	1,44	148,15	2,5	-5,4	4,0	1,6
FRUTAS Y HORTALIZAS TRANSFORMADAS	591,78	124,45	57,06	773,28	629,85	134,55	52,07	816,47	6,4	8,1	-8,7	5,6
PLATOS PREPARADOS	508,73	128,32	38,17	675,22	543,09	129,91	36,31	709,32	6,8	1,2	-4,9	5,1
SALSAS	93,97	112,80	13,28	220,05	99,98	114,57	14,90	229,46	6,4	1,6	12,2	4,3
T.VINOS VINOS.CPRD TRANQUILO	140,77	154,89	0,82	296,48	141,86	145,68	0,83	288,38	0,8	-5,9	1,3	-2,7
VINO DE MESA	216,46	139,93	5,32	361,71	217,02	126,29	4,25	347,55	0,3	-9,7	-20,2	-3,9
ESPUMOSOS Y CAVAS	29,51	10,73	0,35	40,59	26,18	9,38	0,34	35,90	-11,3	-12,5	-4,3	-11,5
OTROS VINOS	41,77	18,97	2,38	63,13	40,32	12,72	2,32	55,37	-3,5	-32,9	-2,3	-12,3
CERVEZAS	775,90	1.540,46	20,00	2.336,35	761,40	1.450,22	19,71	2.231,33	-1,9	-5,9	-1,5	-4,5
BEBIDAS ESPIRITUOSAS	46,68	153,12	1,14	200,93	46,68	146,86	1,17	194,71	-0,0	-4,1	3,4	-3,1
ZUMOS	519,59	85,65	28,62	633,86	573,74	81,29	31,44	686,47	10,4	-5,1	9,8	8,3
AGUA MINERAL	2.525,71	837,59	105,40	3.468,70	2.430,94	777,35	102,17	3.310,46	-3,8	-7,2	-3,1	-4,6
GASEOSAS Y BEBIDAS REFRESCANTES	1.884,04	1.005,87	38,04	2.927,96	1.899,03	998,92	38,97	2.936,91	0,8	-0,7	2,4	0,3
OTROS PRODUCTOS EN PESO	434,94	41,18	7,81	483,93	450,39	36,67	7,23	494,30	3,6	-10,9	-7,4	2,1
OTROS PRODUCTOS EN VOLUMEN	224,52	19,63	3,36	247,51	251,53	15,62	2,82	269,97	12,0	-20,4	-16,1	9,1
<b>TOTAL ALIMENTACIÓN</b>	<b>30.843,42</b>	<b>7.438,04</b>	<b>1.266,91</b>	<b>39.548,36</b>	<b>30.490,72</b>	<b>7.197,04</b>	<b>1.230,28</b>	<b>38.918,05</b>	<b>-1,1</b>	<b>-3,2</b>	<b>-2,9</b>	<b>-1,6</b>

\* OTROS VINOS: incluye los vinos de Aguja D.O., vinos de Licor D.O., Otros Vinos+Espumosos sin D.O.

\* BEBIDAS ESPIRITUOSAS: incluye el brandy, whisky, ginbra, ron, anís y otras bebidas espirituosas

## GASTO TOTAL EN ALIMENTACIÓN (Hogares+ H/R+Instituciones)

PRODUCTOS	GASTO TOTAL AÑO 2009				GASTO TOTAL AÑO 2010				PORCENTAJE AÑO 2010 vs AÑO 2009			
	Millones de Euros				Millones de Euros				%			
	Hogares	H/R	Instituciones	TOTAL	Hogares	H/R	Instituciones	TOTAL	Hogares	H/R	Instituciones	TOTAL
HUEVOS	815,26	135,97	36,27	987,49	744,93	131,42	34,37	910,72	-8,6	-3,3	-5,2	-7,8
CARNE	15.848,86	2.514,26	523,11	18.886,22	15.527,82	2.245,22	494,35	18.267,39	-2,0	-10,7	-5,5	-3,3
PESCA	9.378,44	1.834,64	367,16	11.580,23	8.750,44	1.675,92	319,74	10.746,10	-6,7	-8,7	-12,9	-7,2
LECHE LÍQUIDA	2.591,63	296,43	101,28	2.989,34	2.460,66	288,50	92,80	2.841,96	-5,1	-2,7	-8,4	-4,9
OTRAS LECHES	213,11	13,90	5,68	232,69	246,51	10,54	7,28	264,32	15,7	-24,2	28,1	13,6
DERIVADOS LÁCTEOS	5.550,36	990,38	192,69	6.733,43	5.630,36	924,09	217,34	6.771,78	1,4	-6,7	12,8	0,6
PAN	4.407,03	787,26	202,79	5.397,08	3.904,86	813,85	199,80	4.918,51	-11,4	3,4	-1,5	-8,9
BOLLERÍA/PASTELERÍA/GALLETAS/CEREALES	2.772,76	390,78	97,41	3.260,94	2.701,97	408,43	89,89	3.200,29	-2,6	4,5	-7,7	-1,9
CHOCOLATES/CACAOS/SUCEDANEOS	943,08	55,10	17,66	1.015,83	924,71	54,76	20,78	1.000,26	-1,9	-0,6	17,7	-1,5
CAFES E INFUSIONES	723,61	740,02	40,00	1.503,63	763,02	709,52	42,99	1.515,53	5,4	-4,1	7,5	0,8
ARROZ	242,81	29,54	15,13	287,48	241,24	27,10	14,23	282,57	-0,6	-8,3	-5,9	-1,7
PASTAS ALIMENTICIAS	273,09	38,53	20,28	331,90	277,50	36,68	16,97	331,15	1,6	-4,8	-16,3	-0,2
AZUCAR	177,62	76,97	14,23	268,82	152,88	82,13	15,03	250,05	-13,9	6,7	5,6	-7,0
LEGUMBRES	229,60	22,55	20,38	272,53	216,68	19,74	16,22	252,63	-5,6	-12,5	-20,4	-7,3
ACEITES	1.323,35	311,35	62,95	1.697,65	1.300,31	284,30	53,34	1.637,95	-1,7	-8,7	-15,3	-3,5
ACEITES OLIVA	1.127,58	135,01	33,40	1.295,99	1.120,11	113,14	27,18	1.260,43	-0,7	-16,2	-18,6	-2,7
ACEITES GIRASOL	165,28	110,06	22,55	297,89	159,02	103,68	21,91	284,61	-3,8	-5,8	-2,8	-4,5
MARGARINA	125,04	13,11	5,94	144,09	124,61	11,74	4,91	141,26	-0,3	-10,5	-17,3	-2,0
PATATAS FRESCAS	673,80	108,36	37,40	819,56	691,37	101,65	41,40	834,42	2,6	-6,2	10,7	1,8
PATATAS CONGELADAS	48,08	208,39	12,90	269,37	50,49	217,36	14,76	282,61	5,0	4,3	14,4	4,9
PATATAS PROCESADAS	271,89	60,04	6,56	338,49	276,59	42,02	9,86	328,48	1,7	-30,0	50,3	-3,0
VERDURAS/HORTALIZAS FRESCAS	4.552,92	390,91	148,92	5.092,75	4.612,22	384,45	144,41	5.141,08	1,3	-1,7	-3,0	0,9
FRUTAS FRESCAS	6.265,30	235,69	132,21	6.633,20	6.262,28	230,37	124,98	6.617,63	-0,0	-2,3	-5,5	-0,2
ACEITUNAS	293,17	71,89	7,29	372,36	292,40	70,32	5,28	368,00	-0,3	-2,2	-27,6	-1,2
FRUTOS SECOS	772,33	100,78	10,75	883,85	782,92	96,16	10,67	889,75	1,4	-4,6	-0,7	0,7
FRUTAS Y HORTALIZAS TRANSFORMADAS	1.236,78	210,19	91,34	1.538,32	1.276,84	218,96	78,58	1.574,38	3,2	4,2	-14,0	2,3
PLATOS PREPARADOS	2.094,68	553,83	128,36	2.776,87	2.164,25	606,92	114,57	2.885,73	3,3	9,6	-10,7	3,9
SALSAS	327,09	277,39	20,86	625,33	337,61	297,95	25,92	661,47	3,2	7,4	24,3	5,8
T.VINOS VINOS.CPRD TRANQUILO	528,52	875,58	4,00	1.408,09	529,41	827,52	3,25	1.360,18	0,2	-5,5	-18,6	-3,4
VINO DE MESA	240,27	230,73	6,83	477,83	231,08	213,83	5,70	450,61	-3,8	-7,3	-16,6	-5,7
ESPUMOSOS Y CAVAS	167,45	75,42	1,49	244,35	136,17	68,37	1,61	206,15	-18,7	-9,3	7,7	-15,6
OTROS VINOS	138,20	88,48	8,24	234,92	131,06	54,29	9,61	194,96	-5,2	-38,6	16,6	-17,0
CERVEZAS	938,32	2.971,51	31,71	3.941,54	897,44	2.912,10	30,61	3.840,15	-4,4	-2,0	-3,5	-2,6
BEBIDAS ESPIRITUOSAS	465,32	1.912,59	11,30	2.389,21	448,29	1.835,50	12,19	2.295,99	-3,7	-4,0	7,9	-3,9
ZUMOS	467,86	169,99	32,18	670,03	493,54	160,52	31,21	685,27	5,5	-5,6	-3,0	2,3
AGUA MINERAL	540,00	336,16	62,57	938,74	506,18	305,64	34,75	846,57	-6,3	-9,1	-44,5	-9,8
GASEOSAS Y BEBIDAS REFRESCANTES	1.632,44	1.908,40	52,95	3.593,79	1.571,42	1.851,44	51,90	3.474,76	-3,7	-3,0	-2,0	-3,3
OTROS PRODUCTOS EN PESO	1.310,70	89,64	26,09	1.426,42	1.329,94	75,11	22,95	1.428,00	1,5	-16,2	-12,0	0,1
OTROS PRODUCTOS EN VOLUMEN	289,03	30,23	4,17	323,42	310,82	27,53	3,48	341,83	7,5	-8,9	-16,5	5,7
<b>TOTAL ALIMENTACIÓN</b>	<b>68.655,35</b>	<b>19.341,79</b>	<b>2.598,74</b>	<b>90.595,88</b>	<b>67.086,23</b>	<b>18.504,92</b>	<b>2.470,55</b>	<b>88.061,70</b>	<b>-2,3</b>	<b>-4,3</b>	<b>-4,9</b>	<b>-2,8</b>

\* OTROS VINOS: incluye los vinos de Aguja D.O., vinos de Licor D.O., Otros Vinos+Espumosos sin D.O.

\* BEBIDAS ESPIRITUOSAS: incluye el brandy, whisky, ginebra, ron, anís y otras bebidas espirituosas

## CONSUMO ALIMENTARIO EN EL HOGAR. Clasificación COICOP

	MILES de Kgs	MILES de €	PART. MERC. VALOR	CONSUMO X CAPITA	GASTO X CAPITA €	PRECIO MEDIO €X Kilo
	dic-10	dic-10	dic-10	dic-10	dic-10	dic-10
<b>0.1.1 ALIMENTACION</b>	<b>1.986.592,06</b>	<b>6.065.449,31</b>	<b>89,51</b>	<b>43,25</b>	<b>132,04</b>	<b>3,05</b>
0.1.1.1 PAN Y CEREALES	237.745,91	669.892,21	9,89	5,18	14,58	2,82
0.1.1.1.1 ARROZ	15.428,45	20.141,70	0,30	0,34	0,44	1,31
0.1.1.1.2 PAN	135.240,61	321.892,98	4,75	2,94	7,01	2,38
0.1.1.1.3 OTROS PRODUCTOS DE PANADERIA	39.521,61	161.460,25	2,38	0,86	3,51	4,09
0.1.1.1.4 PASTAS ALIMENTICIAS	18.368,60	40.644,23	0,60	0,40	0,88	2,21
0.1.1.1.5 PRODUCTOS PASTELERÍA/MASAS COCINADAS	11.423,19	78.789,71	1,16	0,25	1,72	6,90
0.1.1.1.7 CEREALES/OTROS ELABORADOS CON CEREALES	17.763,44	46.963,34	0,69	0,39	1,02	2,64
0.1.1.2 CARNE	254.036,75	1.784.247,80	26,33	5,53	38,84	7,02
0.1.1.2.1 BOVINO FRESCA/REFRIGERADA/CONGELADA	28.352,98	260.561,11	3,85	0,62	5,67	8,56
0.1.1.2.2 PORCINO FRESCA/REFRIGERADA/CONGELADA	54.363,80	343.870,71	5,07	1,18	7,49	1,81
0.1.1.2.3 OVINO/CAPRINO FRESCA/REFRIGERADA/CONGELADA	16.687,72	179.379,97	2,65	0,36	3,90	10,75
0.1.1.2.4 AVE FRESCA/REFRIGERADA/CONGELADA	68.468,93	270.350,24	3,99	1,49	5,89	2,70
0.1.1.2.5 CHARCUTERIA	58.716,77	571.752,78	8,44	1,28	12,45	9,74
0.1.1.2.6 CARNES PREPARADAS	12.285,65	78.403,47	1,16	0,27	1,71	6,38
0.1.1.2.7 DESPOJOS/CASQUERIA	3.706,30	14.522,02	0,21	0,08	0,32	3,92
0.1.1.2.8 OTRAS CARNES	9.355,21	52.027,15	0,77	0,20	1,13	5,56
0.1.1.2.9 CARNE CONGELADA	2.099,39	13.380,35	0,20	0,05	0,29	6,37
0.1.1.3 PESCADO	138.578,50	1.123.780,86	16,58	3,02	24,46	8,11
0.1.1.3.1 PESCADO FRESCO/REFRIGERADO	44.041,97	325.781,13	4,81	0,96	7,09	7,40
0.1.1.3.2 PESCADO CONGELADO	13.760,65	88.465,62	1,31	0,30	1,93	6,43
0.1.1.3.3 MOLUSCOS/CRUSTACEOS FRESCOS/CONGELADOS	59.428,86	508.591,74	7,51	1,29	11,07	8,56
0.1.1.3.4 PESCADOS/MARISCOS SECOS/AHUMADOS	3.370,53	50.824,29	0,75	0,07	1,11	15,08
0.1.1.3.5 OTRAS CONSERVAS DE PESCADO	17.976,49	150.118,09	2,22	0,39	3,27	8,35
0.1.1.4 LECHE/QUESO/HUEVOS	459.781,48	738.365,04	10,90	10,01	16,07	1,61
0.1.1.4.1 LECHE ENTERA	97.900,27	67.441,81	1,00	2,13	1,47	0,69
0.1.1.4.2 LECHE DESNATADA	77.969,86	57.337,56	0,85	1,70	1,25	0,74
0.1.1.4.2 LECHE SEMI	123.271,40	84.097,04	1,24	2,68	1,83	0,68
0.1.1.4.3 LECHE CONSERVADA	12.757,77	31.434,25	0,46	0,28	0,68	2,46
0.1.1.4.4 YOGURES	56.782,35	136.553,69	2,02	1,24	2,97	2,40
0.1.1.4.5 QUESO/REQUESON	32.386,93	238.846,75	3,52	0,71	5,20	7,37
0.1.1.4.6 OTROS PRODUCTOS A BASE DE LECHE	26.209,05	59.404,82	0,88	0,57	1,29	2,27
0.1.1.4.7 HUEVOS	32.503,86	63.249,14	0,93	0,71	1,38	1,95
0.1.1.5 ACEITES Y GRASAS	56.654,70	133.325,61	1,97	1,23	2,90	2,35
0.1.1.5.1 MANTEQUILLA	1.209,30	7.106,46	0,10	0,03	0,15	5,88
0.1.1.5.2 MARGARINA	3.369,32	11.280,15	0,17	0,07	0,25	3,35
0.1.1.5.3 ACEITE DE OLIVA	36.329,02	90.986,29	1,34	0,79	1,98	2,50
0.1.1.5.4 OTROS ACEITES	14.540,03	15.884,62	0,23	0,32	0,35	1,09
0.1.1.5.5 OTRAS GRASAS ANIMALES	1.207,03	8.068,08	0,12	0,03	0,18	6,68



## CONSUMO ALIMENTARIO EN EL HOGAR. Clasificación COICOP

	MILES de Kgs	MILES de €	PART. MERC. VALOR	CONSUMO X CAPITA	GASTO X CAPITA €	PRECIO MEDIO € X Kilo
	dic-10	dic-10	dic-10	dic-10	dic-10	dic-10
<b>0.1.1.6 FRUTAS</b>	358.068,94	564.260,86	8,33	7,79	12,28	1,58
0.1.1.6.1 CITRICOS	150.615,11	150.357,24	2,22	3,28	3,27	1,00
0.1.1.6.2 PLATANOS	39.734,07	55.598,48	0,82	0,86	1,21	1,40
0.1.1.6.3 MANZANAS	41.752,48	50.163,46	0,74	0,91	1,09	1,20
0.1.1.6.4 PERAS	22.845,87	29.830,03	0,44	0,50	0,65	1,31
0.1.1.6.5 FRUTAS CON HUESO	6.770,54	16.191,12	0,24	0,15	0,35	2,39
0.1.1.6.6 BAYAS	11.474,67	28.813,43	0,43	0,25	0,63	2,51
0.1.1.6.7 OTRAS FRUTAS	57.926,93	104.265,08	1,54	1,26	2,27	1,80
0.1.1.6.8 FRUTOS SECOS	17.953,49	107.936,00	1,59	0,39	2,35	6,01
0.1.1.6.9 FRUTAS PREPARADAS/CONSERVAS	8.995,79	21.106,01	0,31	0,20	0,46	2,35
<b>0.1.1.7 HORTALIZAS</b>	340.078,73	566.823,06	8,37	7,40	12,34	1,67
0.1.1.7.0 OTRAS VERDURAS	38.638,20	78.385,04	1,16	0,84	1,71	2,03
0.1.1.7.1 HORTALIZAS DE HOJA/TALLO	21.419,60	41.779,64	0,62	0,47	0,91	1,95
0.1.1.7.2 COLES	8.787,61	8.879,62	0,13	0,19	0,19	1,01
0.1.1.7.3 HORTALIZAS CULTIVADAS POR SU FRUTO	75.120,21	132.968,10	1,96	1,64	2,89	1,77
0.1.1.7.4 HORTALIZAS CON RAIZ	48.227,69	73.479,51	1,08	1,05	1,60	1,52
0.1.1.7.5 LEGUMBRES / HORTALIZAS SECAS	8.130,43	13.387,52	0,20	0,18	0,29	1,65
0.1.1.7.6 LEGUMBRES / HORTALIZAS CONGELADAS	12.688,56	28.332,28	0,42	0,28	0,62	2,23
0.1.1.7.7 LEGUMBRES / HORTALIZAS CONSERVA	38.549,09	105.069,28	1,55	0,84	2,29	2,73
0.1.1.7.8 PATATAS FRESCAS / CONGELADAS	83.232,47	59.221,71	0,87	1,81	1,29	0,71
0.1.1.7.9 PATATAS PROCESADAS	5.284,87	25.320,37	0,37	0,12	0,55	4,79
<b>0.1.1.8 AZUCAR/CONFITURAS/MIEL/CHOCOLATE/CONFITERIA/HELADOS</b>	61.772,04	363.138,77	5,36	1,34	7,91	5,88
0.1.1.8.1 AZUCAR	16.155,44	16.920,78	0,25	0,35	0,37	1,05
0.1.1.8.2 CONFITERIA/MERMELADA/MIEL	4.527,49	18.355,58	0,27	0,10	0,40	4,05
0.1.1.8.3 CHOCOLATE	11.472,32	99.742,36	1,47	0,25	2,17	8,69
0.1.1.8.4 CONFITERIA	24.740,97	209.206,31	3,09	0,54	4,55	8,46
0.1.1.8.5 HELADOS	4.875,81	18.913,74	0,28	0,11	0,41	3,88
<b>0.1.1.9 PRODUCTOS ALIMENTICIOS NO NUEMRADOS ANTERIORMENTE</b>	58.363,03	121.300,20	1,79	1,27	2,64	2,08
0.1.1.9.1 SALSAS	22.834,33	50.655,15	0,75	0,50	1,10	2,22
0.1.1.9.2 SAL/ESPECIAS	11.167,05	13.146,11	0,19	0,24	0,29	1,18
0.1.1.9.3 SOPAS / CALDOS	21.283,85	32.615,04	0,48	0,46	0,71	1,53
0.1.1.9.6 OTROS PRODUCTOS EN PESO	3.077,81	24.883,91	0,37	0,07	0,54	8,08
<b>0.1.2 BEBIDAS NO ALCOHOLICAS</b>	418.371,04	322.653,10	4,76	9,11	7,02	0,77
<b>0.1.2.1 CAFE/TE/CACAO</b>	11.162,99	91.889,83	1,36	0,24	2,00	8,23
0.1.2.1.1 CAFE	6.320,87	60.575,38	0,89	0,14	1,32	9,58
0.1.2.1.2 TE/INFUSIONES	497,91	13.301,20	0,20	0,01	0,29	26,71
0.1.2.1.3 CACAO	4.344,21	18.013,25	0,27	0,09	0,39	4,15
<b>0.1.2.2 AGUA/BEBIDAS REFRESCANTES/ZUMOS</b>	391.963,80	210.158,51	3,10	8,53	4,57	0,54
0.1.2.2.1 AGUA MINERAL	176.589,54	36.808,73	0,54	3,84	0,80	0,21
0.1.2.2.2 BEBIDAS REFRESCANTES	178.068,41	141.223,12	2,08	3,88	3,07	0,79
0.1.2.2.3 ZUMOS DE FRUTA	37.128,93	31.930,85	0,47	0,81	0,70	0,86
0.1.2.2.4 ZUMOS DE VEGETALES(N.D.)	176,92	195,80	0,00	0,00	0,00	1,11
0.1.2.3 OTROS PRODUCTOS EN VOLUMEN	15.244,25	20.604,76	0,30	0,33	0,45	1,35
<b>0.2.1 BEBIDAS ALCOHOLICAS</b>	135.827,44	387.928,50	5,73	2,96	8,44	2,86
<b>0.2.1.1 ESPIRITUOSOS Y LICORES</b>	7.551,37	86.071,85	1,27	0,16	1,87	11,40
<b>0.2.1.2 VINOS</b>	65.367,25	225.502,94	3,33	1,42	4,91	3,45
0.2.1.2.1 VINO DE UVA / OTRAS FRUTAS FERMENTADAS	51.369,55	148.364,59	2,19	1,12	3,23	2,89
0.2.1.2.1.1 V CPRD	21.046,97	104.190,15	1,54	0,46	2,27	4,95
0.2.1.2.1.2 MESA	24.421,32	33.643,51	0,50	0,53	0,73	1,38
0.2.1.2.1.3 SIDRA	5.901,26	10.530,93	0,16	0,13	0,23	1,78
0.2.1.2.2 OTROS VINOS	13.997,69	77.138,35	1,14	0,30	1,68	5,51
<b>0.2.1.3 CERVEZAS</b>	62.908,82	76.353,70	1,13	1,37	1,66	1,21