

Encuesta de Precios de la Tierra 2015 (Base 2011)

Principales Resultados

(Julio 2016)



GOBIERNO
DE ESPAÑA

MINISTERIO
DE AGRICULTURA, ALIMENTACIÓN
Y MEDIO AMBIENTE

SECRETARÍA GENERAL TÉCNICA

Subdirección General de Estadística

sgestadi@magrama.es

<http://www.magrama.gob.es/es/estadistica/temas/default.aspx>

Publicación elaborada por la
Secretaría General Técnica
Subdirección General de Estadística



MINISTERIO DE AGRICULTURA, ALIMENTACIÓN Y MEDIO AMBIENTE

Edita

© Ministerio de Agricultura, Alimentación y Medio Ambiente
Secretaría General Técnica
Centro de Publicaciones
Catálogo de Publicaciones de la Administración General de Estado:
<http://publicacionesoficiales.boe.es/>

N.I.P.O.: 280-15-227-1

Se permite la utilización, copia o reproducción de los datos de este Boletín siempre que se cite expresamente su procedencia

ÍNDICE GENERAL

- 1.- Evolución de los precios de la tierra (2011-2015).
- 2.- Principales resultados del año 2015.
- 3.- Series de resultados a precios corrientes.
 - 3.1.- Índices.
 - 3.2.- Tasas de variación.
 - 3.3.- Repercusiones.
- 4.- Series de resultados a precios corrientes: especificaciones por Comunidades Autónomas para los principales tipos de cultivos.
- 5.- Series de resultados a precios constantes.
- 6.- Notas metodológicas.
 - 6.1.- Periodo base.
 - 6.2.- Periodo de referencia de las ponderaciones.
 - 6.3.- Tipos de cultivos y aprovechamientos.
 - 6.4.- Métodos de cálculo.
 - 6.5.- Enlace de series.
 - 6.6.- Origen y tratamiento de la información.
 - 6.7.- Referencia histórica.

ÍNDICE DE ANEJOS

- Anejo 1A. Evolución del precio medio general (€/ha). Análisis por cultivos-aprovechamientos.
- Anejo 1B. Evolución del precio medio general (€/ha). Análisis por secano-regadío.
- Anejo 1C.1. Evolución del precio medio general (€/ha). Análisis por CC.AA.
- Anejo 1C.2. (Gráfico). Tasa de crecimiento anual media acumulativa del precio medio general por CC.AA. en el periodo 2011-2015 (%).
- Anejo 2A. Evolución del índice de precios (Base: Año 2011=100). Análisis por cultivos-aprovechamientos.
- Anejo 2B.1. Evolución del índice de precios (Base: Año 2011=100). Análisis por secano-regadío.
- Anejo 2B.2 (Gráfico). Evolución del índice de precios (Base: Año 2011=100). Análisis por cultivos-aprovechamientos y secano-regadío.
- Anejo 2C.1 (Gráfico). Evolución del índice de precios (Base: Año 2011=100). Análisis por CC.AA.
- Anejo 3A. Tasas de variación del precio (%). Análisis por cultivos-aprovechamientos.
- Anejo 3B. Tasas de variación del precio (%). Análisis por secano-regadío.
- Anejo 4A. Análisis de repercusiones por cultivos-aprovechamientos.
- Anejo 4B. Análisis de repercusiones por secano-regadío.
- Anejo 5A.1. Precio medio de las tierras de labor de secano por CC.AA. (€/ha).
- Anejo 5A.2.(Gráfico). Precio medio de las tierras de labor de secano (€/ha).
- Anejo 5B.1. Precio medio de las tierras de labor de regadío por CC.AA. (€/ha).
- Anejo 5B.2.(Gráfico). Precio medio de las tierras de labor de regadío (€/ha).
- Anejo 5C.1 Precio medio de los frutales de fruto seco de secano por CC.AA. (€/ha).
- Anejo 5C.2 (Gráfico). Precio medio de los frutales de fruto seco de secano (€/ha).
- Anejo 5D.1. Precio medio del naranjo de regadío por Comunidades Autónomas (€/ha).
- Anejo 5D.2 (Gráfico). Precio medio del naranjo de regadío (€/ha).
- Anejo 5E.1. Precio medio del viñedo de transformación de secano por CC.AA. (€/ha).
- Anejo 5E.2 (Gráfico). Precio medio del viñedo de transformación de secano (€/ha).
- Anejo 5F.1. Precio medio del olivar de transformación de secano por CC.AA. (€/ha).
- Anejo 5F.2.(Gráfico). Precio medio del olivar de transformación de secano (€/ha).
- Anejo 5G.1. Precio medio de los prados naturales de secano por CC.AA. (€/ha).
- Anejo 5G.2 (Gráfico). Precio medio de los prados naturales de secano (€/ha).
- Anejo 5H.1. Precio medio de los pastizales de secano por CC.AA. (€/ha).
- Anejo 5H.2 (Gráfico). Precio medio de los pastizales de secano (€/ha).
- Anejo 6A.1. Evolución del precio medio por cultivos-aprovechamientos (euros constantes de 2011 por hectárea).
- Anejo 6A.2 (Gráfico). Evolución del precio medio general de los principales cultivos-aprovechamientos (euros constantes de 2011 por hectárea).
- Anejo 6B.1. Tasas de variación del precio por cultivos-aprovechamientos en euros constantes de 2011 (%).
- Anejo 6B.2 (Gráfico). Tasas de variación del precio de los principales cultivos-aprovechamientos en euros constantes de 2011 (%).

1. EVOLUCIÓN DE LOS PRECIOS DE LA TIERRA (2011-2015)

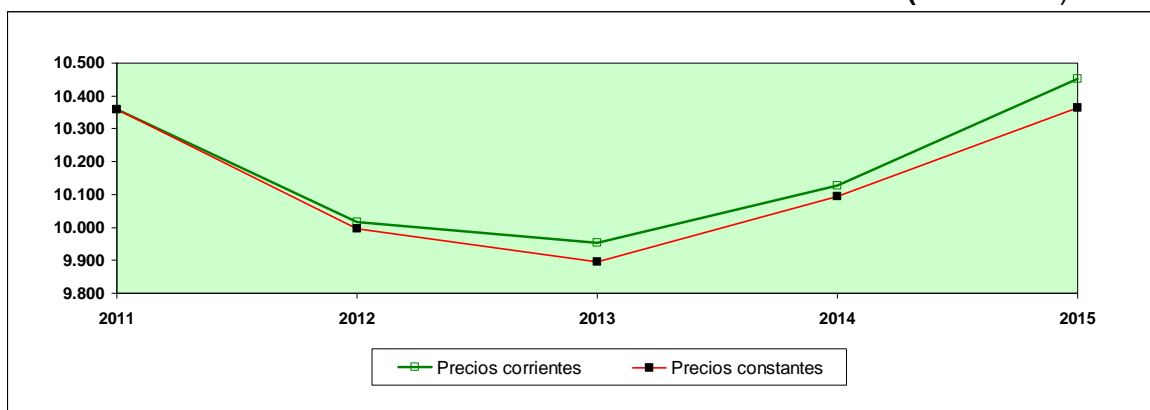
Los precios de la tierra han aumentado 325€/ha en 2015, hasta 10.451€/ha, el dato más elevado en la base 2011. El índice general experimenta el mayor ascenso en el periodo de análisis en términos nominales (+3,2%) y reales (+2,7%), situándose por encima del índice de referencia, mientras que en 2012 a 2014 se encuentra por debajo.

A modo de resumen, el Cuadro 0 y el Gráfico 1 muestran la evolución de los precios de la tierra en España entre 2011 y 2015, tanto a precios corrientes como constantes.

CUADRO 0
EVOLUCIÓN DE LOS PRECIOS DE LA TIERRA 2011-2015 (Base 2011)

Años	PRECIOS CORRIENTES			DEFLACTOR PIB		PRECIOS CONSTANTES		
	Euros / Ha.	Indice 2011=100	Var. % Interanua l	Indice 2011=100	Var. % Interanual	Euros / Ha.	Indice 2011=100	Var. % Interanual
2011	10.358	100,0	--	100,0	--	10.358	100,0	--
2012	10.017	96,7	-3,3%	100,2	0,2%	9.997	96,5	-3,5%
2013	9.955	96,1	-0,6%	100,6	0,4%	9.895	95,5	-1,0%
2014	10.127	97,8	1,7%	100,3	-0,3%	10.096	97,5	2,0%
2015	10.451	100,9	3,2%	100,8	0,5%	10.363	100,1	2,7%

GRÁFICO 1
EVOLUCIÓN DE LOS PRECIOS DE LA TIERRA 2011-2015 (Base 2011)



2. PRINCIPALES RESULTADOS DEL AÑO 2015

Los precios medios nacionales ponderados por tipos de cultivos-aprovechamientos y por secano-regadío se muestran en los Cuadros 1A y 1B.

CUADRO 1A PRECIOS MEDIOS NACIONALES POR CULTIVOS-APROVECHAMIENTOS. AÑOS 2014 Y 2015

CLASE DE TIERRA	Ponderaciones Base 2011 (%)	Precios 14 (Euros/ha)	Precios 15 (Euros/ha)	Variación precios		Repercusión (%)
				(Euros/ha)	(%)	
CULTIVOS	73,1	12.192	12.574	382	3,1	2,8
TIERRAS DE LABOR	53,1	8.289	8.491	202	2,4	1,1
SECANO	44,8	6.622	6.767	145	2,2	0,6
REGADÍO	8,3	17.272	17.777	506	2,9	0,4
HORTALIZAS AIRE LIBRE REGADÍO	0,7	30.566	29.535	-1.031	-3,4	-0,1
CULTIVOS PROTEGIDOS REGADÍO	0,2	165.468	172.923	7.456	4,5	0,1
ARROZ	0,4	27.745	29.102	1.357	4,9	0,1
FRESÓN	0,0	45.878	53.921	8.043	17,5	0,0
FRUTALES CÍTRICOS	1,2	38.376	37.946	-430	-1,1	0,0
NARANJO REGADÍO	0,5	35.699	35.381	-319	-0,9	0,0
MANDARINO REGADÍO	0,5	36.164	35.317	-847	-2,3	0,0
LIMÓN REGADÍO	0,2	52.436	52.902	466	0,9	0,0
FRUTALES NO CÍTRICOS	3,1	17.784	18.395	612	3,4	0,2
DE HUESO SECANO	0,1	13.138	13.323	185	1,4	0,0
DE HUESO REGADÍO	0,4	24.224	27.168	2.944	12,2	0,1
DE PEPITA SECANO	0,0	13.586	14.966	1.379	10,2	0,0
DE PEPITA REGADÍO	0,2	24.648	25.948	1.299	5,3	0,0
DE FRUTO SECO SECANO	2,0	8.107	8.310	203	2,5	0,0
DE FRUTO SECO REGADÍO	0,2	22.695	23.894	1.198	5,3	0,0
CARNOSOS REGADÍO	0,1	81.708	80.437	-1.270	-1,6	0,0
PLATANERA	0,0	207.973	203.814	-4.159	-2,0	0,0
VIÑEDO	4,0	15.098	15.127	29	0,2	0,0
DE MESA SECANO	0,0	16.833	15.929	-904	-5,4	0,0
DE MESA REGADÍO	0,1	32.381	32.912	532	1,6	0,0
DE TRANSFORMACIÓN SECANO	3,3	14.006	14.010	4	0,0	0,0
DE TRANSFORMACIÓN REGADÍO	0,7	19.044	19.160	115	0,6	0,0
OLIVAR	10,3	21.751	23.136	1.385	6,4	1,4
DE MESA SECANO	0,5	10.120	11.491	1.371	13,5	0,1
DE MESA REGADÍO	0,2	21.903	28.729	6.826	31,2	0,1
DE TRANSFORMACIÓN SECANO	8,0	18.487	20.388	1.900	10,3	1,5
DE TRANSFORMACIÓN REGADÍO	1,6	41.204	39.448	-1.756	-4,3	-0,3
APROVECHAMIENTOS	26,9	4.516	4.684	169	3,7	0,4
PRADOS NATURALES SECANO	4,6	11.012	11.359	347	3,2	0,2
PRADOS NATURALES REGADÍO	0,4	12.141	11.819	-322	-2,7	0,0
PASTIZALES SECANO	22,0	3.032	3.172	140	4,6	0,3
GENERAL	100,0	10.127	10.451	325	3,2	3,2

CUADRO 1B PRECIOS MEDIOS NACIONALES POR SECANO-REGADÍO. AÑOS 2014 Y 2015

CLASE DE TIERRA	Ponderaciones Base 2011 (%)	Precios 14 (Euros/ha)	Precios 15 (Euros/ha)	Variación precios		Repercusión (%)
				(Euros/ha)	(%)	
SECANO	85,3	7.399	7.721	323	4,4	2,7
TIERRAS DE LABOR	44,8	6.622	6.767	145	2,2	0,6
FRUTALES NO CÍTRICOS	2,2	8.369	8.588	219	2,6	0,0
DE HUESO	0,1	13.138	13.323	185	1,4	0,0
DE PEPITA	0,0	13.586	14.966	1.379	10,2	0,0
DE FRUTO SECO	2,0	8.107	8.310	203	2,5	0,0
VIÑEDO	3,3	14.010	14.013	3	0,0	0,0
DE MESA	0,0	16.833	15.929	-904	-5,4	0,0
DE TRANSFORMACIÓN	3,3	14.006	14.010	4	0,0	0,0
OLIVAR	8,5	18.033	19.904	1.872	10,4	1,6
DE MESA	0,5	10.120	11.491	1.371	13,5	0,1
DE TRANSFORMACIÓN	8,0	18.487	20.388	1.900	10,3	1,5
APROVECHAMIENTOS	26,5	4.404	4.580	176	4,0	0,5
PRADOS NATURALES	4,6	11.012	11.359	347	3,2	0,2
PASTIZALES	22,0	3.032	3.172	140	4,6	0,3
REGADÍO	14,7	25.936	26.271	335	1,3	0,5
TIERRAS DE LABOR	8,3	17.272	17.777	506	2,9	0,4
HORTALIZAS AIRE LIBRE REGADÍO	0,7	30.566	29.535	-1.031	-3,4	-0,1
CULTIVOS PROTEGIDOS REGADÍO	0,2	165.468	172.923	7.456	4,5	0,1
ARROZ	0,4	27.745	29.102	1.357	4,9	0,1
FRESÓN	0,0	45.878	53.921	8.043	17,5	0,0
FRUTALES CÍTRICOS	1,2	38.376	37.946	-430	-1,1	0,0
NARANJO REGADÍO	0,5	35.699	35.381	-319	-0,9	0,0
MANDARINO REGADÍO	0,5	36.164	35.317	-847	-2,3	0,0
LIMÓN REGADÍO	0,2	52.436	52.902	466	0,9	0,0
FRUTALES NO CÍTRICOS	1,0	39.078	40.579	1.500	3,8	0,1
DE HUESO	0,4	24.224	27.168	2.944	12,2	0,1
DE PEPITA	0,2	24.648	25.948	1.299	5,3	0,0
DE FRUTO SECO	0,2	22.695	23.894	1.198	5,3	0,0
CARNOSOS REGADÍO	0,1	81.708	80.437	-1.270	-1,6	0,0
PLATANERA	0,0	207.973	203.814	-4.159	-2,0	0,0
VIÑEDO	0,7	20.044	20.191	146	0,7	0,0
DE MESA	0,1	32.381	32.912	532	1,6	0,0
DE TRANSFORMACIÓN	0,7	19.044	19.160	115	0,6	0,0
OLIVAR	1,8	39.301	38.392	-910	-2,3	-0,2
DE MESA	0,2	21.903	28.729	6.826	31,2	0,1
DE TRANSFORMACIÓN	1,6	41.204	39.448	-1.756	-4,3	-0,3
PRADOS NATURALES	0,4	12.141	11.819	-322	-2,7	0,0
GENERAL	100,0	10.127	10.451	325	3,2	3,2

La variación de precios medios observada en el año 2015 integra las siguientes particularidades por tipos de tierra:

- El precio medio se eleva 3,2 puntos, de los cuales la repercusión de los cultivos se cifra en 2,8 puntos, debido principalmente al olivar de transformación de secano (1,5) y las tierras de labor (0,6 en secano y 0,4 en regadío); los aprovechamientos producen un impacto más moderado (0,4) a través de sus tipologías de secano (0,3 en pastizales y 0,2 en prados naturales) en la variación del precio general.
- Atendiendo a los totales por clase de tierra, se detecta una evolución positiva del precio medio de los cultivos (+3,1%) y aprovechamientos (+3,7%). El mayor peso de los cultivos (73,1%) conlleva que el precio medio varíe 3,2 puntos.
- El precio medio asciende en 18 de las 25 categorías de cultivo, donde destaca el incremento en el olivar de mesa de regadío (+31,2%) y fresón (+17,5%), si bien su ponderación es muy reducida (0,2% y 0,0%). El precio de diversos cultivos retrocede de forma atenuada, localizándose las principales caídas en el viñedo de mesa de secano (-5,4%), olivar de transformación de regadío (-4,3%) y hortalizas al aire libre de regadío (-3,4%). Las tierras de labor evolucionan positivamente (+2,4%) y contribuyen de forma decisiva en la apreciación de los cultivos, donde representan el 72,7% de la superficie (53,1% de 73,1%).
- El aumento de precio de los aprovechamientos (+3,7%) se debe a su incremento en pastizales (4,6%) y prados de secano (3,2%). El descenso en prados de regadío (-2,7%) tienen escaso impacto por su baja ponderación.
- El precio de las tierras de secano se eleva en todas las categorías excepto en el viñedo de mesa (-5,4%), con un aumento global de 4,4 puntos, ya que en los agregados más importantes (tierras de labor, aprovechamientos y olivar) el precio se incrementa entre 2,2% y 10,4%. Las tierras de regadío experimentan menor crecimiento (+1,3%), puesto que su superficie se encuentra más dispersa entre las distintas categorías, que evolucionan de forma desigual.

El análisis por Comunidades Autónomas de la evolución de los precios se recoge en el Cuadro 1C.1, en el que se ordenan las CC.AA. de mayor a menor importancia superficial.

**CUADRO 1C.1
PRECIOS MEDIOS NACIONALES POR COMUNIDADES AUTÓNOMAS. AÑOS 2014 Y
2015 (CC.AA. Ordenadas de mayor a menor por su importancia superficial)**

CC.AA.	Ponderaciones Base 2011 (%)	Precios 14 (Euros/ha)	Precios 15 (Euros/ha)	Variación precios		Repercusión (%)
				(Euros/ha)	(%)	
CASTILLA Y LEÓN	22,2	5.296	5.627	331	6,2	0,7
ANDALUCÍA	19,8	18.785	19.856	1.071	5,7	2,1
CASTILLA-LA MANCHA	18,5	6.527	6.653	126	1,9	0,2
EXTREMADURA	9,6	3.949	4.145	196	5,0	0,2
ARAGÓN	8,7	5.923	6.047	124	2,1	0,1
CATALUÑA	3,6	14.403	14.458	55	0,4	0,0
GALICIA	3,5	13.633	13.242	-391	-2,9	-0,1
C. VALENCIANA	2,8	20.271	19.983	-289	-1,4	-0,1
R. DE MURCIA	2,4	15.630	14.652	-978	-6,3	-0,2
P. DE ASTURIAS	1,8	7.893	10.315	2.422	30,7	0,4
NAVARRA	1,8	13.315	13.231	-84	-0,6	0,0
MADRID	1,6	7.243	7.203	-40	-0,6	0,0
LA RIOJA	1,0	11.515	11.826	311	2,7	0,0
PAÍS VASCO	1,0	15.557	14.834	-723	-4,6	-0,1
CANTABRIA	0,7	15.315	13.971	-1.344	-8,8	-0,1
BALEARES	0,6	17.577	18.491	915	5,2	0,1
CANARIAS	0,3	67.930	66.571	-1.359	-2,0	0,0
ESPAÑA	100,0	10.127	10.451	325	3,2	3,2

El precio medio aumenta en 9 de las 18 Comunidades Autónomas, las cuales recogen el 85,8% de la superficie objeto de compra-venta.

Los descensos más acusados se producen en: Cantabria (-8,8%), R. de Murcia (-6,3%) y País Vasco (-4,6%). El mayor incremento tiene lugar en P. de Asturias (+30,7%) por la apreciación de los prados naturales de secano (de 10.593€/ha a 14.500€/ha): le siguen de forma más moderada Castilla y León (+6,2%), Andalucía (+5,7%), Baleares (+5,2%) y Extremadura (+5,0%).

En valor absoluto resaltan las diferencias de precio entre 2015 y 2014 en P. de Asturias (2.422€/ha), Canarias (-1.359€/ha) y Cantabria (-1.344€/ha).

En términos de repercusión, las CC.AA. que contribuyen con más intensidad en el aumento de 3,2 puntos del precio en España son Andalucía (2,1), Castilla y León (0,7) y P. de Asturias (0,4).

El Cuadro 1D recoge los *precios medios generales de las principales clases de tierra* en las Comunidades Autónomas donde son más significativas. Así, puede comprobarse que las regiones que más inciden en la variación de precios entre el 2014 y el 2015 en los diferentes cultivos y aprovechamientos recogidos en dicho cuadro son las siguientes:

- *Tierras de labor de secano*: la apreciación (+2,2%) es debida al incremento de 418€/ha en Castilla y León (+7,7%), que obtiene la mayor repercusión (1,9), y de 112€/ha en Castilla-La Mancha (+0,4%). En Andalucía y Aragón retrocede -1,2% y -2,6%, repercutiendo conjuntamente -0,5 en el precio medio del cultivo.
- *Tierras de labor de regadío*: el precio evoluciona de forma positiva en las cuatro comunidades autónomas presentadas, especialmente en las dos más importantes, Aragón (+6,0%) y Castilla y León (+4,3%), que representan el 43,8% del cultivo y obtienen las principales repercusiones (1,0 y 0,7).
- *Frutales de fruto seco de secano*: la evolución positiva del precio (+2,5%) se debe a que su incremento de valor en Andalucía (+7,2%) y C. Valenciana (+8,3%), que suponen el 52,0% del cultivo, contrarresta la caída en R. de Murcia (-7,4%) y Cataluña (-6,9%), cuya aportación se reduce al 23,1%. En Aragón el precio crece únicamente 2€/ha.
- *Viñedo de transformación de secano*: el precio medio varía 4€/ha y se observa una evolución dispar en las regiones expuestas. En el lado positivo se encuentran Extremadura (+10,0%), Cataluña (+8,7%) y Castilla y León (+3,1%). En el negativo, Castilla-La Mancha (-1,3%), que aporta el 45,2% de la superficie y C. Valenciana (-18,2%).
- *Olivar de transformación de secano*: experimenta un crecimiento global del 10,3%. Andalucía, cuya ponderación es el 57,0%, registra el aumento más pronunciado (11,9 puntos). Asimismo, las tres comunidades autónomas restantes con mayor presencia en el cultivo registran ascensos entre el 1,0% y el 5,7%. Como consecuencia, el precio aumenta 1.900€/ha.
- *Prados naturales de secano*: el incremento del precio en P. de Asturias (36,9%) unido a su gran ponderación (20,1%) se traducen en una repercusión de 7,1. Así, amortigua la caída del precio en Galicia (-3,9%) y Cantabria (-8,8%) y el precio medio del cultivo crece el 3,2%.

- *Pastizales*: el precio asciende en Castilla y León (+4,6%) y Andalucía (+9,3%), que suponen conjuntamente el 48,4% de la ponderación. En Extremadura el precio se mantiene y en Castilla-La Mancha se eleva 18 €/ha (+0,8%). El efecto global es un aumento de 4,6 puntos, del cual las primeras dos regiones repercuten en 3,6 puntos.

**CUADRO 1D
PRECIOS MEDIOS GENERALES POR CLASE DE TIERRA Y CC.AA.
AÑOS 2014 Y 2015**

CLASE DE TIERRA	CC.AA.	Ponderaciones Base 2011 (%)	Precios 14 (Euros/ha)	Precios 15 (Euros/ha)	Variación precios		Repercusión (%)
					(Euros/ha)	(%)	
Tierras de labor seco	TOTAL	100,0	6.622	6.767	145	2,2	2,2
	Cast. y León	29,4	5.453	5.871	418	7,7	1,9
	Cast-La Man.	25,3	5.035	5.147	112	2,2	0,4
	Andalucía	12,5	11.289	11.151	-138	-1,2	-0,3
	Aragón	10,8	3.991	3.889	-103	-2,6	-0,2
Tierras de labor regadío	TOTAL	100,0	17.272	17.777	506	2,9	2,9
	Cast. y León	24,2	11.348	11.833	485	4,3	0,7
	Aragón	19,6	14.880	15.776	896	6,0	1,0
	Andalucía	16,0	26.481	27.164	683	2,6	0,6
	Cast-La Man.	15,9	13.400	13.618	219	1,6	0,2
F. de fruto seco seco	TOTAL	100,0	8.107	8.310	203	2,5	2,5
	Andalucía	31,3	6.986	7.487	501	7,2	1,9
	C. Valenciana	20,7	8.095	8.769	674	8,3	1,7
	R. de Murcia	14,2	9.633	8.918	-715	-7,4	-1,3
	Aragón	13,5	4.314	4.316	2	0,1	0,0
	Cataluña	8,9	7.806	7.269	-537	-6,9	-0,6
Viñedo transf. seco	TOTAL	100,0	14.006	14.010	4	0,0	0,0
	Cast-La Man.	45,2	9.798	9.673	-125	-1,3	-0,4
	Extremadura	9,9	7.423	8.165	742	10,0	0,5
	Cast.-León	9,1	17.433	17.965	533	3,1	0,3
	C. Valenciana	6,7	8.040	6.575	-1.464	-18,2	-0,7
	Cataluña	6,4	18.334	19.927	1.593	8,7	0,7
Olivar transf. seco	TOTAL	100,0	18.487	20.388	1.900	10,3	10,3
	Andalucía	57,0	26.489	29.641	3.153	11,9	9,7
	Cast-La Man.	19,3	8.602	9.088	486	5,7	0,5
	Extremadura	10,8	5.607	5.816	210	3,7	0,1
	Cataluña	5,3	10.055	10.153	98	1,0	0,0
Prados naturales seco	TOTAL	100,0	11.012	11.359	347	3,2	3,2
	Galicia	24,0	13.260	12.740	-520	-3,9	-1,1
	P. de Asturias	20,1	10.593	14.500	3.907	36,9	7,1
	Cast.-León	17,8	4.274	4.359	85	2,0	0,1
	Cantabria	15,7	15.315	13.971	-1.344	-8,8	-1,9
Pastizales seco	TOTAL	100,0	3.032	3.172	140	4,6	4,6
	Cast-León	26,4	2.331	2.439	108	4,6	0,9
	Andalucía	22,0	3.979	4.350	372	9,3	2,7
	Extremadura	21,0	2.045	2.045	0	0,0	0,0
	Cast-La Man.	8,6	2.312	2.330	18	0,8	0,1

3. SERIES DE RESULTADOS A PRECIOS CORRIENTES

Las series de precios de la tierra, desde el año 2011 hasta el año 2015, por cultivos y aprovechamientos, por seco y regadío y por Comunidades Autónomas, a partir de las cuales se han construido los *índices*, *tasas de variación* y *repercusiones* para el análisis de su evolución, están recogidas en el Anejo 1.

3.1. Índices

Los cuadros 2A, 2B y 2C expresan la evolución en los últimos años del índice general por: cultivos-aprovechamientos, seco-regadío y Comunidades Autónomas, respectivamente. (Véase información más detallada por grupos funcionales desde 2011 en el Anejo 2).

La tendencia general de los precios de la tierra es decreciente desde 2011 hasta 2013, observándose un ascenso en 2014 y en 2015. Analizando los índices y tomando como referencia el año 2011=100, el total asciende a 100,9€.

El índice de los *cultivos* muestra una evolución favorable en el último intervalo (de 98,9€ a 102,0€), en el cual logra superar por primera vez el índice del año base. Lo mismo sucede en los frutales no cítricos (de 97,5€ a 100,9€) y el olivar (de 94,3€ a 100,3€). El índice se reduce únicamente en hortalizas al aire libre (de 95,9€ a 92,7€) y frutales cítricos (de 86,7€ a 85,7€).

El índice de los *aprovechamientos* (93,1€) continúa por debajo de 100 en todas sus tipologías: 92,8€ en prados naturales de secano, 93,7€ en pastizales y 95,4€ en prados naturales de regadío.

CUADRO 2A
EVOLUCIÓN DEL ÍNDICE DE PRECIOS (Base: Año 2011=100)
ANÁLISIS POR CULTIVOS-APROVECHAMIENTOS

CLASE DE TIERRA	2011	2012	2013	2014	2015
CULTIVOS	100,0	97,4	96,6	98,9	102,0
TIERRAS LABOR SECANO	100,0	99,3	98,8	101,4	103,7
TIERRAS LABOR REGADÍO	100,0	95,7	95,5	101,3	104,3
HORTALIZAS AIRE LIBRE	100,0	97,4	97,8	95,9	92,7
CULTIVOS PROTEGIDOS REGADÍO	100,0	110,0	121,9	127,9	133,7
FRUTALES CÍTRICOS	100,0	98,6	93,4	86,7	85,7
FRUTALES NO CÍTRICOS	100,0	94,9	95,0	97,5	100,9
VIÑEDO	100,0	100,0	98,6	101,1	101,3
OLIVAR	100,0	94,5	92,4	94,3	100,3
APROVECHAMIENTOS	100,0	92,0	92,6	90,1	93,4
PRADOS NATURALES SECANO	100,0	91,9	95,4	90,0	92,8
PRADOS NATURALES REGADÍO	100,0	98,9	99,6	98,0	95,4
PASTIZALES	100,0	91,7	90,1	89,6	93,7
TOTAL	100,0	96,7	96,1	97,8	100,9

Analizando el comportamiento según el *régimen de riego*, el índice de *regadío* se sitúa a 0,5 puntos del índice de referencia y muestra una evolución desigual por categorías. Destacan el arroz y el fresón, que en 2015 vuelven a posicionarse por encima de 100 puntos y el acelerado ritmo de los cultivos protegidos (133,7€).

El índice de *secano* logra situarse en 101,7€ y se incrementa en todos los subtotales de cultivos, especialmente en el olivar (de 95,2€ a 105,1€), que es la única categoría cuya diferencia con el año anterior (9,9€) es mayor que la correspondiente al índice de secano (4,3€).

CUADRO 2B
EVOLUCIÓN DEL ÍNDICE DE PRECIOS (Base: Año 2011=100)
ANÁLISIS POR SECANO-REGADÍO

CLASE DE TIERRA	2011	2012	2013	2014	2015
SECANO	100,0	96,8	96,0	97,5	101,7
TIERRAS LABOR SECANO	100,0	99,3	98,8	101,4	103,7
FRUTALES NO CÍTRICOS	100,0	102,2	98,5	101,7	104,3
VIÑEDO	100,0	98,8	97,2	100,7	100,7
OLIVAR	100,0	94,9	93,1	95,2	105,1
APROVECHAMIENTOS	100,0	91,8	92,4	89,8	93,3
PRADOS	100,0	91,9	95,4	90,0	92,8
PASTIZALES	100,0	91,7	90,1	89,6	93,7
REGADÍO	100,0	96,6	96,4	98,2	99,5
TIERRAS LABOR REGADÍO	100,0	95,7	95,5	101,3	104,3
HORTALIZAS AIRE LIBRE	100,0	97,4	97,8	95,9	92,7
CULTIVOS PROTEGIDOS	100,0	110,0	121,9	127,9	133,7
ARROZ	100,0	97,0	100,1	97,2	101,9
FRESÓN	100,0	97,9	102,3	96,6	113,6
FRUTALES CÍTRICOS	100,0	98,6	93,4	86,7	85,7
FRUTALES NO CÍTRICOS	100,0	91,6	93,4	95,7	99,3
VIÑEDO	100,0	103,8	103,3	102,4	103,2
OLIVAR	100,0	93,6	90,9	92,4	90,3
APROVECHAMIENTOS: PRADOS	100,0	98,9	99,6	98,0	95,4
TOTAL	100,0	96,7	96,1	97,8	100,9

Por Comunidades Autónomas, los mayores índices a lo largo del período transcurrido entre 2011 hasta 2015 se registran Aragón (134,5€) y P. de Asturias (130,1€), que presenta el mayor aumento en el año en curso con 30,6€.

El índice desciende progresivamente en Madrid, C. Valenciana, Galicia y Canarias, a un ritmo medio anual de -4,1€, -3,1€, -2,1€ y -2,0€. Lo contrario sucede en Castilla y León y Cataluña, cuyo índice asciende progresivamente a un ritmo medio de 3,3€ y 0,7€.

CUADRO 2C
EVOLUCIÓN DEL ÍNDICE DE PRECIOS (Base: Año 2011=100)
ANÁLISIS POR COMUNIDADES AUTÓNOMAS

CC.AA.	2011	2012	2013	2014	2015
GALICIA	100,0	99,3	95,2	94,3	91,6
P. DE ASTURIAS	100,0	99,5	99,6	99,6	130,1
CANTABRIA	100,0	67,3	86,6	76,7	70,0
PAÍS VASCO	100,0	103,7	103,7	99,2	94,6
NAVARRA	100,0	100,1	99,8	97,3	96,7
LA RIOJA	100,0	99,8	100,6	100,5	103,2
ARAGÓN	100,0	98,5	105,6	131,8	134,5
CATALUÑA	100,0	100,5	101,5	102,4	102,8
BALEARES	100,0	95,2	91,1	93,7	98,6
CASTILLA Y LEÓN	100,0	100,9	102,4	106,5	113,1
MADRID	100,0	91,0	85,4	84,0	83,5
CASTILLA-LA MANCHA	100,0	99,9	101,8	103,4	105,4
C. VALENCIANA	100,0	99,6	94,5	89,1	87,8
R. DE MURCIA	100,0	95,1	99,9	102,0	95,6
EXTREMADURA	100,0	98,4	97,6	97,8	102,7
ANDALUCÍA	100,0	93,8	91,2	92,6	97,9
CANARIAS	100,0	96,1	94,0	94,0	92,1
TOTAL	100,0	96,7	96,1	97,8	100,9

3.2. Tasas de variación

Las tasas de variación de precios en los últimos años se recogen en los Cuadros 3A, 3B y 3C (información más detallada por grupos funcionales en el Anejo 3).

La variación de los precios respecto al año anterior (+3,2%) mantiene el signo positivo del año precedente. Destaca el aumento progresivo del precio de los cultivos protegidos, entre 4 y 11 puntos anuales y la apreciación de los pastizales en 2015 (+4,6%), que pone fin a la tendencia negativa de 2012 a 2014.

Durante el periodo comprendido entre 2012 y 2015 se observa una evolución dispar, los cultivos decrecen en 2012 (-2,6%) y 2013 (-0,8%) y crecen en 2014 (+2,4%) y 2015 (+3,1%) mientras que en los aprovechamientos el signo alterna en cada tramo interanual, tal y como sucede en los prados naturales de secano.

CUADRO 3A
TASAS DE VARIACIÓN DEL PRECIO (%)
ANÁLISIS POR CULTIVOS-APROVECHAMIENTOS

CLASE DE TIERRA	2012-11	2013-12	2014-13	2015-14
CULTIVOS	-2,6	-0,8	2,4	3,1
TIERRAS LABOR SECANO	-0,7	-0,6	2,7	2,2
TIERRAS LABOR REGADÍO	-4,3	-0,2	6,1	2,9
HORTALIZAS AIRE LIBRE	-2,6	0,5	-2,0	-3,4
CULTIVOS PROTEGIDOS REGADÍO	10,0	10,8	4,9	4,5
FRUTALES CÍTRICOS	-1,4	-5,3	-7,2	-1,1
FRUTALES NO CÍTRICOS	-5,1	0,1	2,7	3,4
VIÑEDO	0,0	-1,3	2,5	0,2
OLIVAR	-5,5	-2,2	2,1	6,4
APROVECHAMIENTOS	-8,0	0,6	-2,8	3,7
PRADOS NATURALES SECANO	-8,1	3,8	-5,7	3,2
PRADOS NATURALES REGADÍO	-1,1	0,8	-1,7	-2,7
PASTIZALES	-8,3	-1,8	-0,5	4,6
TOTAL	-3,3	-0,6	1,7	3,2

CUADRO 3B
TASAS DE VARIACIÓN DEL PRECIO (%)
ANÁLISIS POR SECANO-REGADÍO

CLASE DE TIERRA	2012-11	2013-12	2014-13	2015-14
SECANO	-3,2	-0,8	1,6	4,4
TIERRAS LABOR SECANO	-0,7	-0,6	2,7	2,2
FRUTALES NO CÍTRICOS	2,2	-3,6	3,2	2,6
VIÑEDO	-1,2	-1,6	3,6	0,0
OLIVAR	-5,1	-1,9	2,2	10,4
APROVECHAMIENTOS	-8,2	0,6	-2,8	4,0
PRADOS	-8,1	3,8	-5,7	3,2
PASTIZALES	-8,3	-1,8	-0,5	4,6
REGADÍO	-3,4	-0,3	1,9	1,3
TIERRAS LABOR REGADÍO	-4,3	-0,2	6,1	2,9
HORTALIZAS AIRE LIBRE	-2,6	0,5	-2,0	-3,4
CULTIVOS PROTEGIDOS	10,0	10,8	4,9	4,5
ARROZ	-3,0	3,2	-2,9	4,9
FRESÓN	-2,1	4,6	-5,6	17,5
FRUTALES CÍTRICOS	-1,4	-5,3	-7,2	-1,1
FRUTALES NO CÍTRICOS	-8,4	2,0	2,4	3,8
VIÑEDO	3,8	-0,4	-0,9	0,7
OLIVAR	-6,4	-2,9	1,7	-2,3
APROVECHAMIENTOS: PRADOS	-1,1	0,8	-1,7	-2,7
TOTAL	-3,3	-0,6	1,7	3,2

CUADRO 3C
TASAS DE VARIACIÓN DEL PRECIO (%)
ANÁLISIS POR COMUNIDADES AUTÓNOMAS

CC.AA	2012-11	2013-12	2014-13	2015-14
GALICIA	-0,7	-4,1	-0,9	-2,9
P. DE ASTURIAS	-0,5	0,1	0,0	30,7
CANTABRIA	-32,7	28,8	-11,4	-8,8
PAÍS VASCO	3,7	0,0	-4,3	-4,6
NAVARRA	0,1	-0,3	-2,5	-0,6
LA RIOJA	-0,2	0,8	-0,2	2,7
ARAGÓN	-1,5	7,2	24,8	2,1
CATALUÑA	0,5	1,0	0,9	0,4
BALEARES	-4,8	-4,3	2,9	5,2
CASTILLA Y LEÓN	0,9	1,5	4,0	6,2
MADRID	-9,0	-6,1	-1,7	-0,6
CASTILLA-LA MANCHA	-0,1	1,9	1,6	1,9
C. VALENCIANA	-0,4	-5,1	-5,7	-1,4
R. DE MURCIA	-4,9	5,0	2,1	-6,3
EXTREMADURA	-1,6	-0,8	0,2	5,0
ANDALUCÍA	-6,2	-2,8	1,6	5,7
CANARIAS	-3,9	-2,2	0,0	-2,0
TOTAL	-3,3	-0,6	1,7	3,2

3.3. Repercusiones

Los resultados generales de las repercusiones de los principales cultivos y aprovechamientos de secano y regadío se recogen en los Cuadros 4A y 4B (información más detallada para todos los tipos de tierra en el Anejo 4).

CUADRO 4A
ANÁLISIS DE REPERCUSIONES POR CULTIVOS-APROVECHAMIENTOS

CLASE DE TIERRA	2012-11	2013-12	2014-13	2015-14
CULTIVOS	-2,25	-0,70	2,07	2,76
TIERRAS LABOR SECANO	-0,19	-0,16	0,78	0,64
TIERRAS LABOR REGADÍO	-0,59	-0,03	0,84	0,42
HORTALIZAS AIRE LIBRE, ARROZ Y FRESÓN	-0,10	0,05	-0,09	0,01
CULTIVOS PROTEGIDOS REGADÍO	0,23	0,28	0,14	0,14
FRUTALES CÍTRICOS	-0,07	-0,27	-0,35	-0,05
FRUTALES NO CÍTRICOS	-0,28	0,01	0,14	0,19
VIÑEDO	0,00	-0,08	0,15	0,01
OLIVAR	-1,26	-0,49	0,46	1,41
APROVECHAMIENTOS	-1,04	0,08	-0,35	0,45
PRADOS NATURALES SECANO	-0,44	0,20	-0,30	0,16
PRADOS NATURALES REGADÍO	-0,01	0,00	-0,01	-0,01
PASTIZALES	-0,59	-0,12	-0,04	0,30
TOTAL	-3,29	-0,62	1,73	3,21

La repercusión de la variación de precios de una clase de tierra en la del índice general es la parte de la variación del índice que corresponde a dicha clase de cultivo o aprovechamiento. Por tanto, como se observa para el periodo del 2012-2015, la suma de repercusiones coincide con la variación del índice general.

La variación positiva del precio de la tierra entre los años 2014 y 2015 se debe tanto a los cultivos (2,76), que recogen el 86% de la variación, como a los aprovechamientos (0,45), que capturan el 24% restante.

En particular, las *ocupaciones* que más han incidido en esta evolución positiva son las dedicadas al olivar (1,41) y a tierras de labor (0,64 secano y 0,42 regadío), reduciéndose únicamente los frutales cítricos con escasa repercusión (-0,05); dentro de los *aprovechamientos*, el ascenso se debe a los pastizales (0,30) y prados de secano (0,16).

En cuanto al *régimen de riego*, tanto las tierras de secano (2,72) como de regadío (0,49) han influido positivamente en 2015, aunque esta última a un nivel más contenido por su menor importancia superficial.

CUADRO 4B
ANÁLISIS DE REPERCUSIONES POR SECANO-REGADÍO

CLASE DE TIERRA	2012-11	2013-12	2014-13	2015-14
SECANO	-2,02	-0,52	1,00	2,72
TIERRAS LABOR SECANO	-0,19	-0,16	0,78	0,64
FRUTALES NO CÍTRICOS	0,04	-0,07	0,06	0,05
VIÑEDO	-0,05	-0,07	0,16	0,00
OLIVAR	-0,78	-0,29	0,34	1,57
APROVECHAMIENTOS	-1,03	0,07	-0,34	0,46
PRADOS	-0,44	0,20	-0,30	0,16
PASTIZALES	-0,59	-0,12	-0,04	0,30
REGADÍO	-1,27	-0,10	0,73	0,49
TIERRAS DE LABOR REGADÍO	-0,59	-0,03	0,84	0,42
HORTALIZAS AIRE LIBRE, ARROZ Y FRESÓN	-0,10	0,05	-0,09	0,01
CULTIVOS PROTEGIDOS	0,23	0,28	0,14	0,14
FRUTALES CÍTRICOS	-0,07	-0,27	-0,35	-0,05
FRUTALES NO CÍTRICOS	-0,32	0,07	0,09	0,14
VIÑEDO	0,05	-0,01	-0,01	0,01
OLIVAR	-0,47	-0,20	0,12	-0,16
APROVECHAMIENTOS	-0,01	0,00	-0,01	-0,01
PRADOS	-0,01	0,00	-0,01	-0,01
TOTAL	-3,29	-0,62	1,73	3,21

Por Comunidades Autónomas, destaca la repercusión de Andalucía en la variación del índice general en todo el periodo (-2,40 en 2012, -1,04 en 2013, 0,59 en 2014 y 2,09 en 2015); el signo en Castilla y León, positivo en toda la serie y su magnitud en P. de Asturias en 2015 (0,44).

**CUADRO 4C
ANÁLISIS DE REPERCUSIONES POR COMUNIDADES AUTÓNOMAS**

CC.AA	2012-11	2013-12	2014-13	2015-14
GALICIA	-0,03	-0,21	-0,05	-0,14
P. DE ASTURIAS	-0,01	0,00	0,00	0,44
CANTABRIA	-0,45	0,28	-0,14	-0,10
PAÍS VASCO	0,05	0,00	-0,07	-0,07
NAVARRA	0,00	-0,01	-0,06	-0,02
LA RIOJA	0,00	0,01	0,00	0,03
ARAGÓN	-0,05	0,28	1,03	0,11
CATALUÑA	0,02	0,05	0,05	0,02
BALEARES	-0,05	-0,04	0,03	0,05
CASTILLA Y LEÓN	0,10	0,16	0,45	0,73
MADRID	-0,12	-0,08	-0,02	-0,01
CASTILLA-LA MANCHA	-0,01	0,22	0,19	0,23
C. VALENCIANA	-0,03	-0,33	-0,35	-0,08
R. DE MURCIA	-0,17	0,17	0,08	-0,23
EXTREMADURA	-0,06	-0,03	0,01	0,19
ANDALUCÍA	-2,40	-1,04	0,59	2,09
CANARIAS	-0,08	-0,04	0,00	-0,04
TOTAL	-3,29	-0,62	1,73	3,21

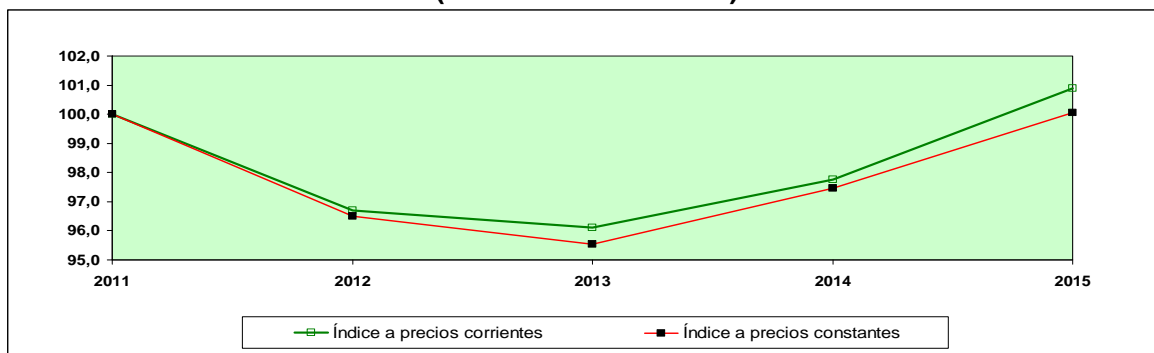
4. SERIES DE RESULTADOS A PRECIOS CORRIENTES: ESPECIFICACIONES POR COMUNIDADES AUTÓNOMAS PARA LOS PRINCIPALES TIPOS DE CULTIVOS

Para completar la información suministrada hasta el momento, continuar con la nueva base 2011 y conseguir homogeneidad con los resultados difundidos en la base 1997, en los Anejos 5 se incluyen las series de precios por Comunidades Autónomas para los cultivos y aprovechamientos que representan el 93,5% del total; en concreto, tierras de labor de secano, tierras de labor de regadío, frutales de fruto seco de secano, naranjo, viñedo de transformación de secano, olivar de transformación de secano, prados naturales de secano y pastizales.

5. SERIES DE RESULTADOS A PRECIOS CONSTANTES

La evolución general desde 2011 de los precios de la tierra por tipos de cultivos y aprovechamientos a precios constantes (deflactados, según recomienda EUROSTAT, con el deflactor implícito del PIB a precios de mercado) se recoge en el Anejo 6. Las tendencias generales del precio de la tierra a precios corrientes y constantes se muestran en el siguiente gráfico 2.

**GRÁFICO 2
EVOLUCIÓN DEL ÍNDICE DE PRECIOS EN EUROS CONSTANTES DE 2011
(Base: Año 2011=100)**



6. NOTAS METODOLÓGICAS

6.1. Periodo base

Se define el período base como aquél cuyos precios sirven de referencia para medir la evolución de los mismos. El periodo considerado es 2011, por lo que para dicho año el índice es 100.

6.2. Periodo de referencia de las ponderaciones

Se corresponde con el conjunto de años a que hacen referencia las superficies de cultivos y aprovechamientos utilizados como ponderaciones en la agregación de los precios. En el cálculo de la estructura de ponderaciones de la base 2011=100, se han utilizado las superficies medias de los años 2010, 2011 y 2012.

6.3. Tipos de cultivos y aprovechamientos

Se han mantenido en la base 2011 los grupos de cultivos y aprovechamientos considerados en la base 1997. Las categorías que integran cada grupo se han asignado de acuerdo al nivel de detalle que ofrecen los anuarios estadísticos de 2011, 2012 y 2013, los cuales recogen la información relativa al año precedente.

El criterio de representatividad utilizado es el siguiente: las provincias objeto de estudio seleccionadas en cada clase son aquellas que, tras la ordenación de mayor a menor según la superficie ocupada por esa clase, el acumulado de ésta cubre como mínimo el 80% de la superficie nacional de la clase. No obstante, quedan incluidas las provincias consideradas de especial interés por las Comunidades Autónomas, aún habiendo sido eliminadas mediante la aplicación del criterio anterior.

6.4. Métodos de cálculo

Los *precios medios generales* en el año "T", a partir de agrupaciones geográficas o funcionales (tanto a precios corrientes como constantes) se calculan a partir de la siguiente fórmula:

$$PM_G^T = \sum_i^N W_i PM_i^T$$

donde:

- N : Comunidades Autónomas o clases de cultivos-aprovechamientos que conforman el total nacional.
- W_i : ponderación superficial, en tanto por uno, de las Comunidades Autónomas o clases de cultivos-aprovechamientos que conforman el total nacional.
- PM_i^T : precio medio en el año "T" de la Comunidad Autónoma o tipo de cultivo-aprovechamiento "i".

Los *índices* calculados son del tipo *Laspeyres*, en los que las ponderaciones utilizadas permanecen fijas durante el periodo de vigencia de la nueva base; su expresión matemática es la siguiente:

$$I_G^T = \frac{\sum_i^N q_i^0 p_i^T}{\sum_i^N q_i^0 p_i^0} \times 100 = \frac{PM_G^T}{PM_G^0} \times 100$$

donde:

- N : número de clases de cultivos o aprovechamientos.
- q_i^0 : superficie media del periodo 2010-2011-2012 del cultivo "i".
- p_i^T : precio medio en el año "T" del cultivo "i".
- p_i^0 : precio medio en el año base (2011) del cultivo "i".
- I_G^T : índice general de los precios de la tierra en el año "T".
- PM_G^T : precio medio general en el año "T" con las cantidades del año base (2011).
- PM_G^0 : precio medio general en el año base (2011).

Las *tasas de variación* interanuales de los precios de una determinada clase de cultivo-aprovechamiento o ámbito geográfico "i" en el año "T" respecto a su año precedente se calculan de la siguiente forma:

$$TV_i^T = \frac{PM_i^T - PM_i^{T-1}}{PM_i^{T-1}} \times 100$$

La *repercusión* de la variación de precios de un tipo de cultivo-aprovechamiento o ámbito geográfico "i" en la variación del índice general "R" en el año "T", es la parte de variación del índice que corresponde al mismo. Por tanto, la suma de repercusiones coincide con la variación del índice general. La fórmula utilizada para el cálculo de la repercusión es la siguiente:

$$R_i^T = \frac{PM_i^T - PM_i^{T-1}}{PM_G^{T-1}} \times W_i \times 100$$

donde:

- PM_i^T : precio medio de la clase de cultivo o ámbito geográfico "i" en el año "T".
- PM_i^{T-1} : precio medio de la clase de cultivo o ámbito geográfico "i" en el año "T-1".
- PM_G^{T-1} : precio medio general en el año "T-1".
- W_i : ponderación superficial, en tanto por uno, del cultivo o ámbito geográfico "i".

6.5. Enlace de series

Con el fin de poder realizar estudios sobre la evolución de los precios se han calculado los correspondientes coeficientes de enlace entre los precios medios e índices de la antigua y nueva base. Dichos coeficientes de enlace se obtienen de la siguiente forma:

$$K_{11/97}^{PM} = \frac{PM_{11}^{11}}{PM_{11}^{97}} \qquad K_{11/97}^I = \frac{I_{11}^{11}}{I_{11}^{97}} = \frac{100}{I_{11}^{97}}$$

siendo:

$K_{11/97}^{PM}$ coeficiente de enlace de los precios medios.

PM_{11}^{11} precio medio del año 2011, base 2011.

PM_{11}^{97} precio medio del año 2011, base 1997.

siendo:

$K_{11/97}^I$ coeficiente de enlace de los índices.

I_{11}^{11} índice del año 2011, base 2011.

I_{11}^{97} índice del año 2011, base 1997.

De esta forma, las series enlazadas con la base “2011” de precios medios e índices de un año cualquiera se calculan multiplicando estos coeficientes por los precios medios e índices de dicho año calculados con la base anterior (1997). Este cálculo permite mantener las tasas de variación anteriores y posteriores al momento de implantación de la nueva base 2011, criterio consistente con el objetivo fundamental de la encuesta, medir la variación anual del nivel de precios de los tipos de tierra para los usos agrícolas más significativos.

6.6. Origen y tratamiento de la información

La operación de recogida de los precios es responsabilidad de los Servicios de Estadística de las Consejerías de Agricultura de las Comunidades Autónomas, a través de sus unidades provinciales. Para la captura de la información, los expertos cumplimentan un cuestionario que recoge los precios (observados y, en su defecto, estimados) para cada clase de tierra de las transacciones realizadas en cada unidad territorial inferior seleccionada como representativa (comarca, municipio o paraje). Una vez rellenados los cuestionarios, los técnicos expertos los envían a los Servicios provinciales de las Comunidades Autónomas, quienes resumen la información en un estadillo provincial y específico para cada clase. La Subdirección General de Estadística se responsabiliza del cálculo de los precios e índices por Comunidades Autónomas y nacionales.

6.7. Referencia histórica

La investigación de los precios de las tierras con destino a su explotación agraria se inició por el Departamento en el año 1979 con carácter experimental, siendo actual responsabilidad de la Secretaría General Técnica (Subdirección General de Estadística). Habiendo adquirido un notable impulso desde 1983, los resultados de dicha investigación, realizada mediante encuesta en el mes de noviembre de cada año, se publican en números monográficos del Boletín Mensual de Estadística Agraria y en la WEB del Ministerio (<http://www.magrama.gob.es/es/estadistica/temas/estadisticas-agrarias/economia/encuesta-precios-tierra/>), así como en el Anuario de Estadística.

Con los resultados del año 2001, se elaboró una nueva encuesta con base del año 1997, adaptada a los cambios en los usos del suelo agrícola y, por tanto, a la realidad económica del sector. Esta base 1997 ha sido actualizada recientemente a base 2011.

ANEJOS

ANEJO 1A
EVOLUCIÓN DEL PRECIO MEDIO GENERAL (€/ha)
ANÁLISIS POR CULTIVOS-APROVECHAMIENTOS

CLASE DE TIERRA	2011	2012	2013	2014	2015	Tasa crecim. acumul. 15-11
CULTIVOS	12.325	12.005	11.910	12.192	12.574	0,5
TIERRAS DE LABOR	8.175	8.023	7.986	8.289	8.491	1,0
SECANO	6.529	6.484	6.448	6.622	6.767	0,9
REGADÍO	17.042	16.312	16.272	17.272	17.777	1,1
HORTALIZAS AIRE LIBRE REGADÍO	31.877	31.035	31.181	30.566	29.535	-1,9
CULTIVOS PROTEGIDOS REGADÍO	129.378	142.358	157.726	165.468	172.923	7,5
ARROZ	28.555	27.709	28.585	27.745	29.102	0,5
FRESÓN	47.481	46.478	48.596	45.878	53.921	3,2
FRUTALES CÍTRICOS	44.270	43.646	41.347	38.376	37.946	-3,8
NARANJO REGADÍO	41.360	40.845	38.880	35.699	35.381	-3,8
MANDARINO REGADÍO	43.121	42.999	40.277	36.164	35.317	-4,9
LIMÓN REGADÍO	55.914	53.521	51.499	52.436	52.902	-1,4
FRUTALES NO CÍTRICOS	18.234	17.304	17.321	17.784	18.395	0,2
DE HUESO SECANO	14.180	14.185	13.788	13.138	13.323	-1,5
DE HUESO REGADÍO	22.365	22.732	24.439	24.224	27.168	5,0
DE PEPITA SECANO	14.286	13.756	13.581	13.586	14.966	1,2
DE PEPITA REGADÍO	24.362	23.878	24.334	24.648	25.948	1,6
DE FRUTO SECO SECANO	7.913	8.115	7.812	8.107	8.310	1,2
DE FRUTO SECO REGADÍO	21.662	21.440	21.874	22.695	23.894	2,5
CARNOSOS REGADÍO	102.263	75.785	75.125	81.708	80.437	-5,8
PLATANERA	215.449	211.140	207.973	207.973	203.814	-1,4
VIÑEDO	14.936	14.929	14.729	15.098	15.127	0,3
DE MESA SECANO	15.154	15.655	16.727	16.833	15.929	1,3
DE MESA REGADÍO	38.367	37.995	34.522	32.381	32.912	-3,8
DE TRANSFORMACIÓN SECANO	13.916	13.744	13.517	14.006	14.010	0,2
DE TRANSFORMACIÓN REGADÍO	18.044	18.873	19.058	19.044	19.160	1,5
OLIVAR	23.059	21.790	21.308	21.751	23.136	0,1
DE MESA SECANO	12.140	9.970	9.917	10.120	11.491	-1,4
DE MESA REGADÍO	28.194	22.513	22.197	21.903	28.729	0,5
DE TRANSFORMACIÓN SECANO	19.328	18.440	18.080	18.487	20.388	1,3
DE TRANSFORMACIÓN REGADÍO	44.082	41.666	40.439	41.204	39.448	-2,7
APROVECHAMIENTOS	5.014	4.615	4.644	4.516	4.684	-1,7
PRADOS NATURALES SECANO	12.237	11.244	11.674	11.012	11.359	-1,8
PRADOS NATURALES REGADÍO	12.389	12.250	12.345	12.141	11.819	-1,2
PASTIZALES SECANO	3.384	3.104	3.048	3.032	3.172	-1,6
GENERAL	10.358	10.017	9.955	10.127	10.451	0,2

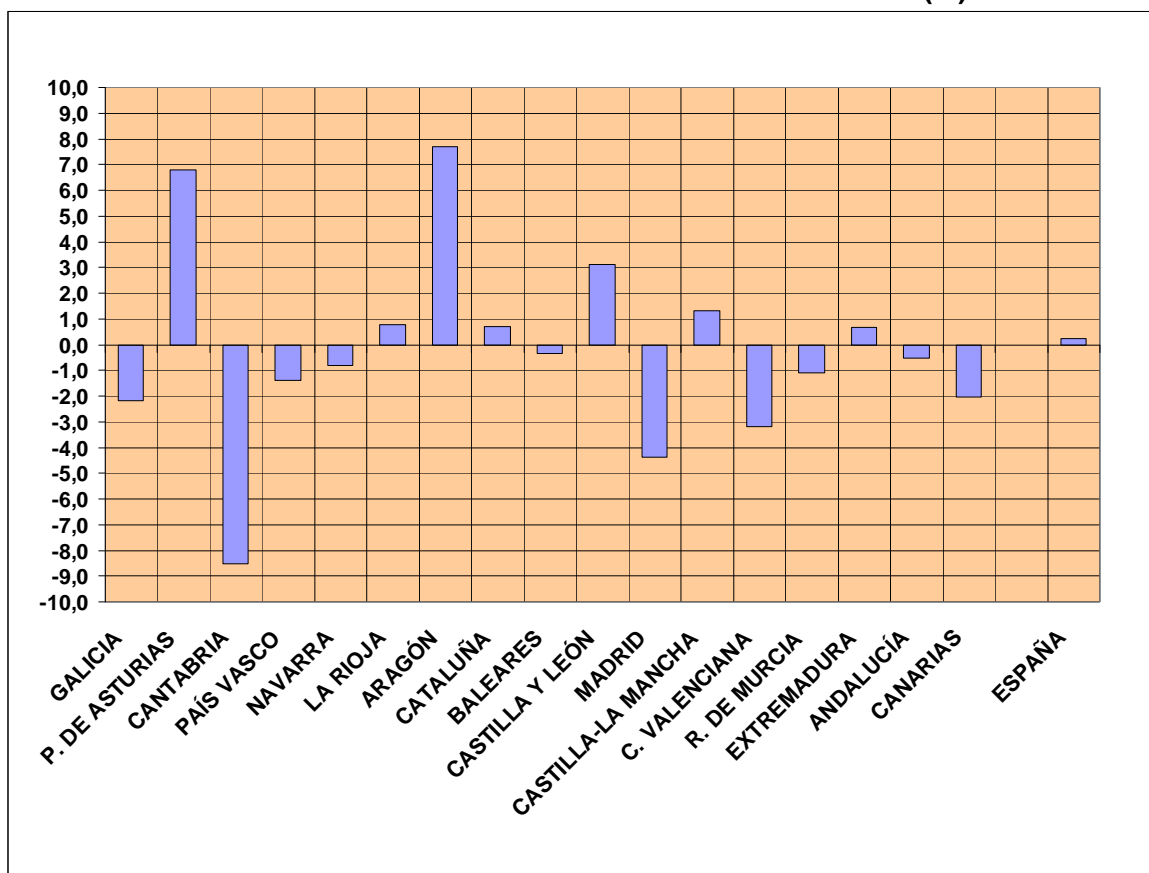
ANEJO 1B
EVOLUCIÓN DEL PRECIO MEDIO GENERAL (€/ha)
ANÁLISIS POR SECANO-REGADÍO

CLASE DE TIERRA	2011	2012	2013	2014	2015	Tasa crecim. acumul. 15-11
SECANO	7.589	7.343	7.282	7.399	7.721	0,4
TIERRAS DE LABOR	6.529	6.484	6.448	6.622	6.767	0,9
FRUTALES NO CÍTRICOS	8.233	8.417	8.113	8.369	8.588	1,1
DE HUESO	14.180	14.185	13.788	13.138	13.323	-1,5
DE PEPITA	14.286	13.756	13.581	13.586	14.966	1,2
DE FRUTO SECO	7.913	8.115	7.812	8.107	8.310	1,2
VIÑEDO	13.918	13.746	13.521	14.010	14.013	0,2
DE MESA	15.154	15.655	16.727	16.833	15.929	1,3
DE TRANSFORMACIÓN	13.916	13.744	13.517	14.006	14.010	0,2
OLIVAR	18.937	17.980	17.637	18.033	19.904	1,3
DE MESA	12.140	9.970	9.917	10.120	11.491	-1,4
DE TRANSFORMACIÓN	19.328	18.440	18.080	18.487	20.388	1,3
APROVECHAMIENTOS	4.907	4.504	4.532	4.404	4.580	-1,7
PRADOS NATURALES	12.237	11.244	11.674	11.012	11.359	-1,8
PASTIZALES	3.384	3.104	3.048	3.032	3.172	-1,6
REGADÍO	26.405	25.513	25.444	25.936	26.271	-0,1
TIERRAS DE LABOR	17.042	16.312	16.272	17.272	17.777	1,1
HORTALIZAS AIRE LIBRE REGADÍO	31.877	31.035	31.181	30.566	29.535	-1,9
CULTIVOS PROTEGIDOS REGADÍO	129.378	142.358	157.726	165.468	172.923	7,5
ARROZ	28.555	27.709	28.585	27.745	29.102	0,5
FRESÓN	47.481	46.478	48.596	45.878	53.921	3,2
FRUTALES CÍTRICOS	44.270	43.646	41.347	38.376	37.946	-3,8
NARANJO REGADÍO	41.360	40.845	38.880	35.699	35.381	-3,8
MANDARINO REGADÍO	43.121	42.999	40.277	36.164	35.317	-4,9
LIMÓN REGADÍO	55.914	53.521	51.499	52.436	52.902	-1,4
FRUTALES NO CÍTRICOS	40.856	37.405	38.151	39.078	40.579	-0,2
DE HUESO	22.365	22.732	24.439	24.224	27.168	5,0
DE PEPITA	24.362	23.878	24.334	24.648	25.948	1,6
DE FRUTO SECO	21.662	21.440	21.874	22.695	23.894	2,5
CARNOSOS REGADÍO	102.263	75.785	75.125	81.708	80.437	-5,8
PLATANERA	215.449	211.140	207.973	207.973	203.814	-1,4
VIÑEDO	19.568	20.307	20.217	20.044	20.191	0,8
DE MESA	38.367	37.995	34.522	32.381	32.912	-3,8
DE TRANSFORMACIÓN	18.044	18.873	19.058	19.044	19.160	1,5
OLIVAR	42.516	39.778	38.640	39.301	38.392	-2,5
DE MESA	28.194	22.513	22.197	21.903	28.729	0,5
DE TRANSFORMACIÓN	44.082	41.666	40.439	41.204	39.448	-2,7
PRADOS NATURALES	12.389	12.250	12.345	12.141	11.819	-1,2
GENERAL	10.358	10.017	9.955	10.127	10.451	0,2

ANEJO 1C.1
EVOLUCIÓN DEL PRECIO MEDIO GENERAL (€/ha)
ANÁLISIS POR COMUNIDADES AUTÓNOMAS

CC.AA.	2011	2012	2013	2014	2015	Tasa crecim. acumul. 15-11
GALICIA	14.457	14.356	13.762	13.633	13.242	-2,2
P. DE ASTURIAS	7.928	7.885	7.893	7.893	10.315	6,8
CANTABRIA	19.959	13.430	17.292	15.315	13.971	-8,5
PAÍS VASCO	15.679	16.253	16.253	15.557	14.834	-1,4
NAVARRA	13.678	13.697	13.656	13.315	13.231	-0,8
LA RIOJA	11.462	11.440	11.532	11.515	11.826	0,8
ARAGÓN	4.494	4.429	4.747	5.923	6.047	7,7
CATALUÑA	14.062	14.132	14.274	14.403	14.458	0,7
BALEARES	18.755	17.850	17.078	17.577	18.491	-0,4
CASTILLA Y LEÓN	4.974	5.020	5.094	5.296	5.627	3,1
MADRID	8.621	7.848	7.367	7.243	7.203	-4,4
CASTILLA-LA MANCHA	6.314	6.308	6.426	6.527	6.653	1,3
C. VALENCIANA	22.762	22.662	21.502	20.271	19.983	-3,2
R. DE MURCIA	15.320	14.574	15.305	15.630	14.652	-1,1
EXTREMADURA	4.038	3.973	3.940	3.949	4.145	0,7
ANDALUCÍA	20.276	19.018	18.489	18.785	19.856	-0,5
CANARIAS	72.253	69.423	67.930	67.930	66.571	-2,0
ESPAÑA	10.358	10.017	9.955	10.127	10.451	0,2

ANEJO 1C.2
TASA DE CRECIMIENTO ANUAL MEDIA ACUMULATIVA DEL PRECIO MEDIO
GENERAL POR CC.AA. EN EL PERIODO 2011-2015 (%)



ANEJO 2A
EVOLUCIÓN DEL ÍNDICE DE PRECIOS

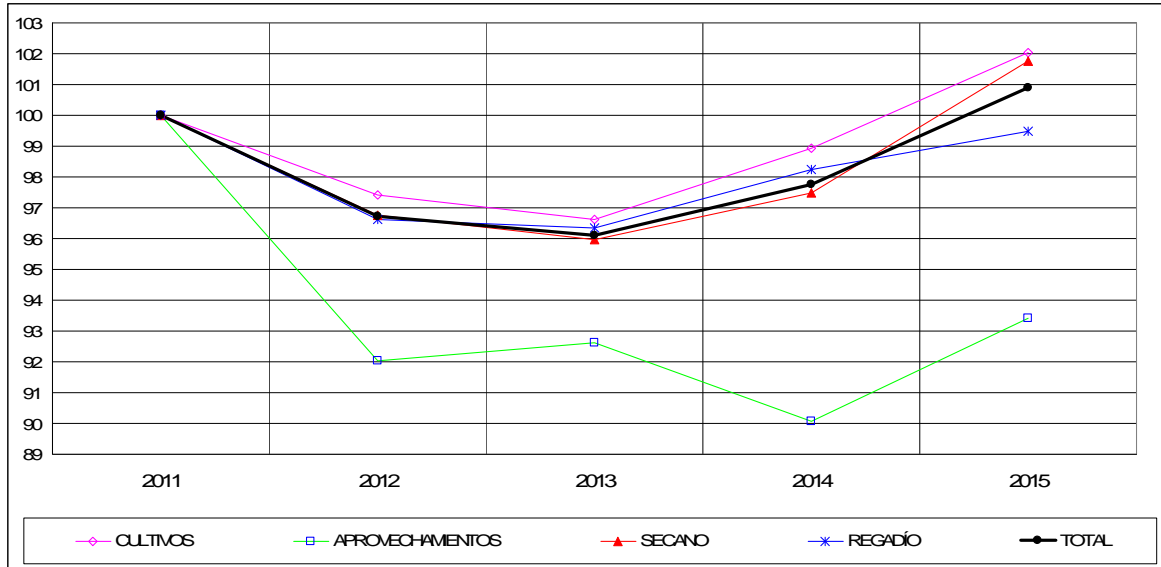
(Base: Año 2011=100)
ANÁLISIS POR CULTIVOS-APROVECHAMIENTOS

CLASE DE TIERRA	2011	2012	2013	2014	2015
CULTIVOS	100,0	97,4	96,6	98,9	102,0
TIERRAS DE LABOR	100,0	98,1	97,7	101,4	103,9
SECANO	100,0	99,3	98,8	101,4	103,7
REGADÍO	100,0	95,7	95,5	101,3	104,3
HORTALIZAS AIRE LIBRE REGADÍO	100,0	97,4	97,8	95,9	92,7
CULTIVOS PROTEGIDOS REGADÍO	100,0	110,0	121,9	127,9	133,7
ARROZ	100,0	97,0	100,1	97,2	101,9
FRESÓN	100,0	97,9	102,3	96,6	113,6
FRUTALES CÍTRICOS	100,0	98,6	93,4	86,7	85,7
NARANJO REGADÍO	100,0	98,8	94,0	86,3	85,5
MANDARINO REGADÍO	100,0	99,7	93,4	83,9	81,9
LIMÓN REGADÍO	100,0	95,7	92,1	93,8	94,6
FRUTALES NO CÍTRICOS	100,0	94,9	95,0	97,5	100,9
DE HUESO SECANO	100,0	100,0	97,2	92,7	94,0
DE HUESO REGADÍO	100,0	101,6	109,3	108,3	121,5
DE PEPITA SECANO	100,0	96,3	95,1	95,1	104,8
DE PEPITA REGADÍO	100,0	98,0	99,9	101,2	106,5
DE FRUTO SECO SECANO	100,0	102,6	98,7	102,5	105,0
DE FRUTO SECO REGADÍO	100,0	99,0	101,0	104,8	110,3
CARNOSOS REGADÍO	100,0	74,1	73,5	79,9	78,7
PLATANERA	100,0	98,0	96,5	96,5	94,6
VIÑEDO	100,0	100,0	98,6	101,1	101,3
DE MESA SECANO	100,0	103,3	110,4	111,1	105,1
DE MESA REGADÍO	100,0	99,0	90,0	84,4	85,8
DE TRANSFORMACIÓN SECANO	100,0	98,8	97,1	100,6	100,7
DE TRANSFORMACIÓN REGADÍO	100,0	104,6	105,6	105,5	106,2
OLIVAR	100,0	94,5	92,4	94,3	100,3
DE MESA SECANO	100,0	82,1	81,7	83,4	94,7
DE MESA REGADÍO	100,0	79,9	78,7	77,7	101,9
DE TRANSFORMACIÓN SECANO	100,0	95,4	93,5	95,7	105,5
DE TRANSFORMACIÓN REGADÍO	100,0	94,5	91,7	93,5	89,5
APROVECHAMIENTOS	100,0	92,0	92,6	90,1	93,4
PRADOS NATURALES SECANO	100,0	91,9	95,4	90,0	92,8
PRADOS NATURALES REGADÍO	100,0	98,9	99,6	98,0	95,4
PASTIZALES SECANO	100,0	91,7	90,1	89,6	93,7
GENERAL	100,0	96,7	96,1	97,8	100,9

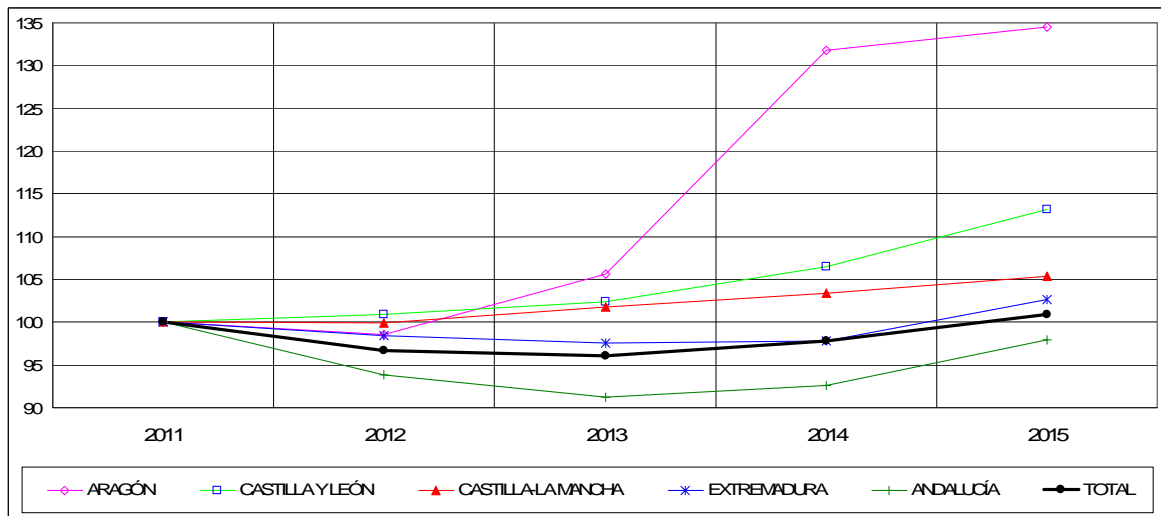
ANEJO 2B.1
EVOLUCIÓN DEL ÍNDICE DE PRECIOS
(Base: Año 2011=100)
ANÁLISIS POR SECANO-REGADÍO

CLASE DE TIERRA	2011	2012	2013	2014	2015
SECANO	100,0	96,8	96,0	97,5	101,7
TIERRAS DE LABOR	100,0	99,3	98,8	101,4	103,7
FRUTALES NO CÍTRICOS	100,0	102,2	98,5	101,7	104,3
DE HUESO	100,0	100,0	97,2	92,7	94,0
DE PEPITA	100,0	96,3	95,1	95,1	104,8
DE FRUTO SECO	100,0	102,6	98,7	102,5	105,0
VIÑEDO	100,0	98,8	97,2	100,7	100,7
DE MESA	100,0	103,3	110,4	111,1	105,1
DE TRANSFORMACIÓN	100,0	98,8	97,1	100,6	100,7
OLIVAR	100,0	94,9	93,1	95,2	105,1
DE MESA	100,0	82,1	81,7	83,4	94,7
DE TRANSFORMACIÓN	100,0	95,4	93,5	95,7	105,5
APROVECHAMIENTOS	100,0	91,8	92,4	89,8	93,3
PRADOS NATURALES	100,0	91,9	95,4	90,0	92,8
PASTIZALES	100,0	91,7	90,1	89,6	93,7
REGADÍO	100,0	96,6	96,4	98,2	99,5
TIERRAS DE LABOR	100,0	95,7	95,5	101,3	104,3
HORTALIZAS AIRE LIBRE REGADÍO	100,0	97,4	97,8	95,9	92,7
CULTIVOS PROTEGIDOS REGADÍO	100,0	110,0	121,9	127,9	133,7
ARROZ	100,0	97,0	100,1	97,2	101,9
FRESÓN	100,0	97,9	102,3	96,6	113,6
FRUTALES CÍTRICOS	100,0	98,6	93,4	86,7	85,7
NARANJO REGADÍO	100,0	98,8	94,0	86,3	85,5
MANDARINO REGADÍO	100,0	99,7	93,4	83,9	81,9
LIMÓN REGADÍO	100,0	95,7	92,1	93,8	94,6
FRUTALES NO CÍTRICOS	100,0	91,6	93,4	95,7	99,3
DE HUESO	100,0	101,6	109,3	108,3	121,5
DE PEPITA	100,0	98,0	99,9	101,2	106,5
DE FRUTO SECO	100,0	99,0	101,0	104,8	110,3
CARNOSOS REGADÍO	100,0	74,1	73,5	79,9	78,7
PLATANERA	100,0	98,0	96,5	96,5	94,6
VIÑEDO	100,0	103,8	103,3	102,4	103,2
DE MESA	100,0	99,0	90,0	84,4	85,8
DE TRANSFORMACIÓN	100,0	104,6	105,6	105,5	106,2
OLIVAR	100,0	93,6	90,9	92,4	90,3
DE MESA	100,0	79,9	78,7	77,7	101,9
DE TRANSFORMACIÓN	100,0	94,5	91,7	93,5	89,5
PRADOS NATURALES	100,0	98,9	99,6	98,0	95,4
GENERAL	100,0	96,7	96,1	97,8	100,9

ANEJO 2B.2
EVOLUCIÓN DEL ÍNDICE DE PRECIOS
 (Base: Año 2011=100)
ANÁLISIS POR CULTIVOS-APROVECHAMIENTOS Y SECANO-REGADÍO



ANEJO 2C.1
EVOLUCIÓN DEL ÍNDICE DE PRECIOS
 (Base: Año 2011=100)
ANÁLISIS POR COMUNIDADES AUTÓNOMAS



ANEJO 3A
TASAS DE VARIACIÓN DEL PRECIO (%)
ANÁLISIS POR CULTIVOS-APROVECHAMIENTOS

CLASE DE TIERRA	2012-11	2013-12	2014-13	2015-14
CULTIVOS	-2,6	-0,8	2,4	3,1
TIERRAS DE LABOR	-1,9	-0,5	3,8	2,4
SECANO	-0,7	-0,6	2,7	2,2
REGADÍO	-4,3	-0,2	6,1	2,9
HORTALIZAS AIRE LIBRE REGADÍO	-2,6	0,5	-2,0	-3,4
CULTIVOS PROTEGIDOS REGADÍO	10,0	10,8	4,9	4,5
ARROZ	-3,0	3,2	-2,9	4,9
FRESÓN	-2,1	4,6	-5,6	17,5
FRUTALES CÍTRICOS	-1,4	-5,3	-7,2	-1,1
NARANJO REGADÍO	-1,2	-4,8	-8,2	-0,9
MANDARINO REGADÍO	-0,3	-6,3	-10,2	-2,3
LIMÓN REGADÍO	-4,3	-3,8	1,8	0,9
FRUTALES NO CÍTRICOS	-5,1	0,1	2,7	3,4
DE HUESO SECANO	0,0	-2,8	-4,7	1,4
DE HUESO REGADÍO	1,6	7,5	-0,9	12,2
DE PEPITA SECANO	-3,7	-1,3	0,0	10,2
DE PEPITA REGADÍO	-2,0	1,9	1,3	5,3
DE FRUTO SECO SECANO	2,6	-3,7	3,8	2,5
DE FRUTO SECO REGADÍO	-1,0	2,0	3,8	5,3
CARNOSOS REGADÍO	-25,9	-0,9	8,8	-1,6
PLATANERA	-2,0	-1,5	0,0	-2,0
VIÑEDO	0,0	-1,3	2,5	0,2
DE MESA SECANO	3,3	6,8	0,6	-5,4
DE MESA REGADÍO	-1,0	-9,1	-6,2	1,6
DE TRANSFORMACIÓN SECANO	-1,2	-1,7	3,6	0,0
DE TRANSFORMACIÓN REGADÍO	4,6	1,0	-0,1	0,6
OLIVAR	-5,5	-2,2	2,1	6,4
DE MESA SECANO	-17,9	-0,5	2,0	13,5
DE MESA REGADÍO	-20,1	-1,4	-1,3	31,2
DE TRANSFORMACIÓN SECANO	-4,6	-1,9	2,3	10,3
DE TRANSFORMACIÓN REGADÍO	-5,5	-2,9	1,9	-4,3
APROVECHAMIENTOS	-8,0	0,6	-2,8	3,7
PRADOS NATURALES SECANO	-8,1	3,8	-5,7	3,2
PRADOS NATURALES REGADÍO	-1,1	0,8	-1,7	-2,7
PASTIZALES SECANO	-8,3	-1,8	-0,5	4,6
GENERAL	-3,3	-0,6	1,7	3,2

ANEJO 3B
TASAS DE VARIACIÓN DEL PRECIO (%)
ANÁLISIS POR SECANO-REGADÍO

CLASE DE TIERRA	2012-11	2013-12	2014-13	2015-14
SECANO	-3,2	-0,8	1,6	4,4
TIERRAS DE LABOR	-0,7	-0,6	2,7	2,2
FRUTALES NO CÍTRICOS	2,2	-3,6	3,2	2,6
DE HUESO	0,0	-2,8	-4,7	1,4
DE PEPITA	-3,7	-1,3	0,0	10,2
DE FRUTO SECO	2,6	-3,7	3,8	2,5
VIÑEDO	-1,2	-1,6	3,6	0,0
DE MESA	3,3	6,8	0,6	-5,4
DE TRANSFORMACIÓN	-1,2	-1,7	3,6	0,0
OLIVAR	-5,1	-1,9	2,2	10,4
DE MESA	-17,9	-0,5	2,0	13,5
DE TRANSFORMACIÓN	-4,6	-1,9	2,3	10,3
APROVECHAMIENTOS	-8,2	0,6	-2,8	4,0
PRADOS NATURALES	-8,1	3,8	-5,7	3,2
PASTIZALES	-8,3	-1,8	-0,5	4,6
REGADÍO	-3,4	-0,3	1,9	1,3
TIERRAS DE LABOR	-4,3	-0,2	6,1	2,9
HORTALIZAS AIRE LIBRE REGADÍO	-2,6	0,5	-2,0	-3,4
CULTIVOS PROTEGIDOS REGADÍO	10,0	10,8	4,9	4,5
ARROZ	-3,0	3,2	-2,9	4,9
FRESÓN	-2,1	4,6	-5,6	17,5
FRUTALES CÍTRICOS	-1,4	-5,3	-7,2	-1,1
NARANJO REGADÍO	-1,2	-4,8	-8,2	-0,9
MANDARINO REGADÍO	-0,3	-6,3	-10,2	-2,3
LIMÓN REGADÍO	-4,3	-3,8	1,8	0,9
FRUTALES NO CÍTRICOS	-8,4	2,0	2,4	3,8
DE HUESO	1,6	7,5	-0,9	12,2
DE PEPITA	-2,0	1,9	1,3	5,3
DE FRUTO SECO	-1,0	2,0	3,8	5,3
CARNOSOS REGADÍO	-25,9	-0,9	8,8	-1,6
PLATANERA	-2,0	-1,5	0,0	-2,0
VIÑEDO	3,8	-0,4	-0,9	0,7
DE MESA	-1,0	-9,1	-6,2	1,6
DE TRANSFORMACIÓN	4,6	1,0	-0,1	0,6
OLIVAR	-6,4	-2,9	1,7	-2,3
DE MESA	-20,1	-1,4	-1,3	31,2
DE TRANSFORMACIÓN	-5,5	-2,9	1,9	-4,3
PRADOS NATURALES	-1,1	0,8	-1,7	-2,7
GENERAL	-3,3	-0,6	1,7	3,2

ANEJO 4A
ANÁLISIS DE REPERCUSIONES POR CULTIVOS-APROVECHAMIENTOS

CLASE DE TIERRA	2012-11	2013-12	2014-13	2015-14
CULTIVOS	-2,25	-0,70	2,07	2,76
TIERRAS DE LABOR	-0,78	-0,19	1,62	1,06
SECANO	-0,19	-0,16	0,78	0,64
REGADÍO	-0,59	-0,03	0,84	0,42
HORTALIZAS AIRE LIBRE REGADÍO	-0,06	0,01	-0,04	-0,07
CULTIVOS PROTEGIDOS REGADÍO	0,23	0,28	0,14	0,14
ARROZ	-0,03	0,04	-0,04	0,06
FRESÓN	0,00	0,01	-0,01	0,02
FRUTALES CÍTRICOS	-0,07	-0,27	-0,35	-0,05
NARANJO REGADÍO	-0,02	-0,10	-0,16	-0,02
MANDARINO REGADÍO	-0,01	-0,14	-0,21	-0,04
LIMÓN REGADÍO	-0,04	-0,04	0,02	0,01
FRUTALES NO CÍTRICOS	-0,28	0,01	0,14	0,19
DE HUESO SECANO	0,00	0,00	-0,01	0,00
DE HUESO REGADÍO	0,02	0,08	-0,01	0,13
DE PEPITA SECANO	0,00	0,00	0,00	0,00
DE PEPITA REGADÍO	-0,01	0,01	0,01	0,02
DE FRUTO SECO SECANO	0,04	-0,06	0,06	0,04
DE FRUTO SECO REGADÍO	0,00	0,01	0,01	0,02
CARNOSOS REGADÍO	-0,31	-0,01	0,08	-0,01
PLATANERA	-0,02	-0,01	0,00	-0,02
VIÑEDO	0,00	-0,08	0,15	0,01
DE MESA SECANO	0,00	0,00	0,00	0,00
DE MESA REGADÍO	0,00	-0,02	-0,01	0,00
DE TRANSFORMACIÓN SECANO	-0,06	-0,08	0,16	0,00
DE TRANSFORMACIÓN REGADÍO	0,05	0,01	0,00	0,01
OLIVAR	-1,26	-0,49	0,46	1,41
DE MESA SECANO	-0,10	0,00	0,01	0,06
DE MESA REGADÍO	-0,10	-0,01	-0,01	0,12
DE TRANSFORMACIÓN SECANO	-0,69	-0,29	0,33	1,50
DE TRANSFORMACIÓN REGADÍO	-0,38	-0,20	0,12	-0,28
APROVECHAMIENTOS	-1,04	0,08	-0,35	0,45
PRADOS NATURALES SECANO	-0,44	0,20	-0,30	0,16
PRADOS NATURALES REGADÍO	-0,01	0,00	-0,01	-0,01
PASTIZALES SECANO	-0,59	-0,12	-0,04	0,30
GENERAL	-3,29	-0,62	1,73	3,21

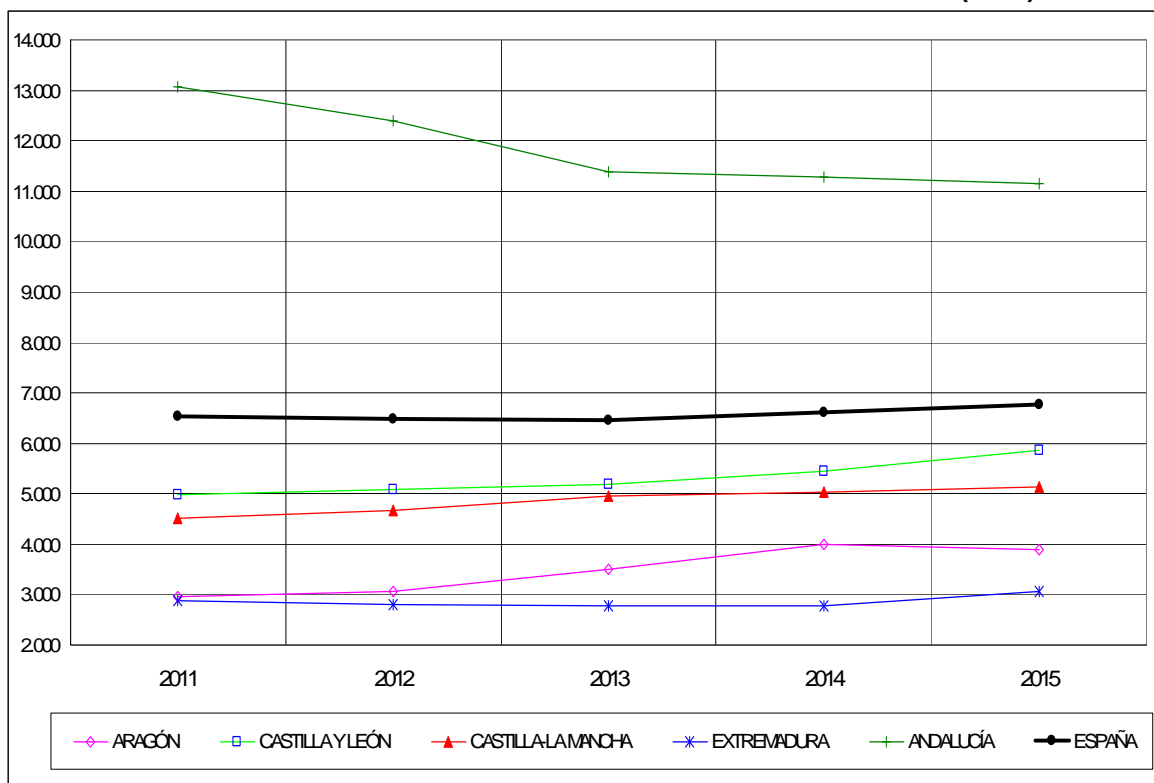
ANEJO 4B
ANÁLISIS DE REPERCUSIONES POR SECANO-REGADÍO

CLASE DE TIERRA	2012-11	2013-12	2014-13	2015-14
SECANO	-2,02	-0,52	1,00	2,72
TIERRAS DE LABOR	-0,19	-0,16	0,78	0,64
FRUTALES NO CÍTRICOS	0,04	-0,07	0,06	0,05
DE HUESO	0,00	0,00	-0,01	0,00
DE PEPITA	0,00	0,00	0,00	0,00
DE FRUTO SECO	0,04	-0,06	0,06	0,04
VIÑEDO	-0,05	-0,07	0,16	0,00
DE MESA	0,00	0,00	0,00	0,00
DE TRANSFORMACIÓN	-0,06	-0,08	0,16	0,00
OLIVAR	-0,78	-0,29	0,34	1,57
DE MESA	-0,10	0,00	0,01	0,06
DE TRANSFORMACIÓN	-0,69	-0,29	0,33	1,50
APROVECHAMIENTOS	-1,03	0,07	-0,34	0,46
PRADOS NATURALES	-0,44	0,20	-0,30	0,16
PASTIZALES	-0,59	-0,12	-0,04	0,30
REGADÍO	-1,27	-0,10	0,73	0,49
TIERRAS DE LABOR	-0,59	-0,03	0,84	0,42
HORTALIZAS AIRE LIBRE REGADÍO	-0,06	0,01	-0,04	-0,07
CULTIVOS PROTEGIDOS REGADÍO	0,23	0,28	0,14	0,14
ARROZ	-0,03	0,04	-0,04	0,06
FRESÓN	0,00	0,01	-0,01	0,02
FRUTALES CÍTRICOS	-0,07	-0,27	-0,35	-0,05
NARANJO REGADÍO	-0,02	-0,10	-0,16	-0,02
MANDARINO REGADÍO	-0,01	-0,14	-0,21	-0,04
LIMÓN REGADÍO	-0,04	-0,04	0,02	0,01
FRUTALES NO CÍTRICOS	-0,32	0,07	0,09	0,14
DE HUESO	0,02	0,08	-0,01	0,13
DE PEPITA	-0,01	0,01	0,01	0,02
DE FRUTO SECO	0,00	0,01	0,01	0,02
CARNOSOS REGADÍO	-0,31	-0,01	0,08	-0,01
PLATANERA	-0,02	-0,01	0,00	-0,02
VIÑEDO	0,05	-0,01	-0,01	0,01
DE MESA	0,00	-0,02	-0,01	0,00
DE TRANSFORMACIÓN	0,05	0,01	0,00	0,01
OLIVAR	-0,47	-0,20	0,12	-0,16
DE MESA	-0,10	-0,01	-0,01	0,12
DE TRANSFORMACIÓN	-0,38	-0,20	0,12	-0,28
PRADOS NATURALES	-0,01	0,00	-0,01	-0,01
GENERAL	-3,29	-0,62	1,73	3,21

ANEJO 5A.1
PRECIO MEDIO DE LAS TIERRAS DE LABOR DE SECANO POR COMUNIDADES
AUTÓNOMAS (€/ha)

CC.AA	2011	2012	2013	2014	2015
GALICIA	15.855	15.838	15.124	15.712	15.335
P. DE ASTURIAS	---	---	---	---	---
CANTABRIA	---	---	---	---	---
PAÍS VASCO	12.100	13.000	13.000	12.480	12.550
NAVARRA	14.022	13.344	13.220	13.154	13.088
LA RIOJA	7.085	7.123	7.586	7.627	8.142
ARAGÓN	2.970	3.073	3.491	3.991	3.889
CATALUÑA	9.412	9.333	9.487	9.567	9.655
BALEARES	18.394	17.336	16.278	16.781	17.630
CASTILLA Y LEÓN	4.970	5.089	5.178	5.453	5.871
MADRID	7.703	7.060	6.490	6.609	6.407
CASTILLA-LA MANCHA	4.502	4.666	4.943	5.035	5.147
C. VALENCIANA	4.691	4.677	4.792	5.015	6.633
R. DE MURCIA	5.781	5.646	4.924	4.922	4.616
EXTREMADURA	2.890	2.801	2.778	2.778	3.056
ANDALUCÍA	13.061	12.382	11.376	11.289	11.151
CANARIAS	50.896	47.333	45.913	45.913	44.995
ESPAÑA	6.529	6.484	6.448	6.622	6.767

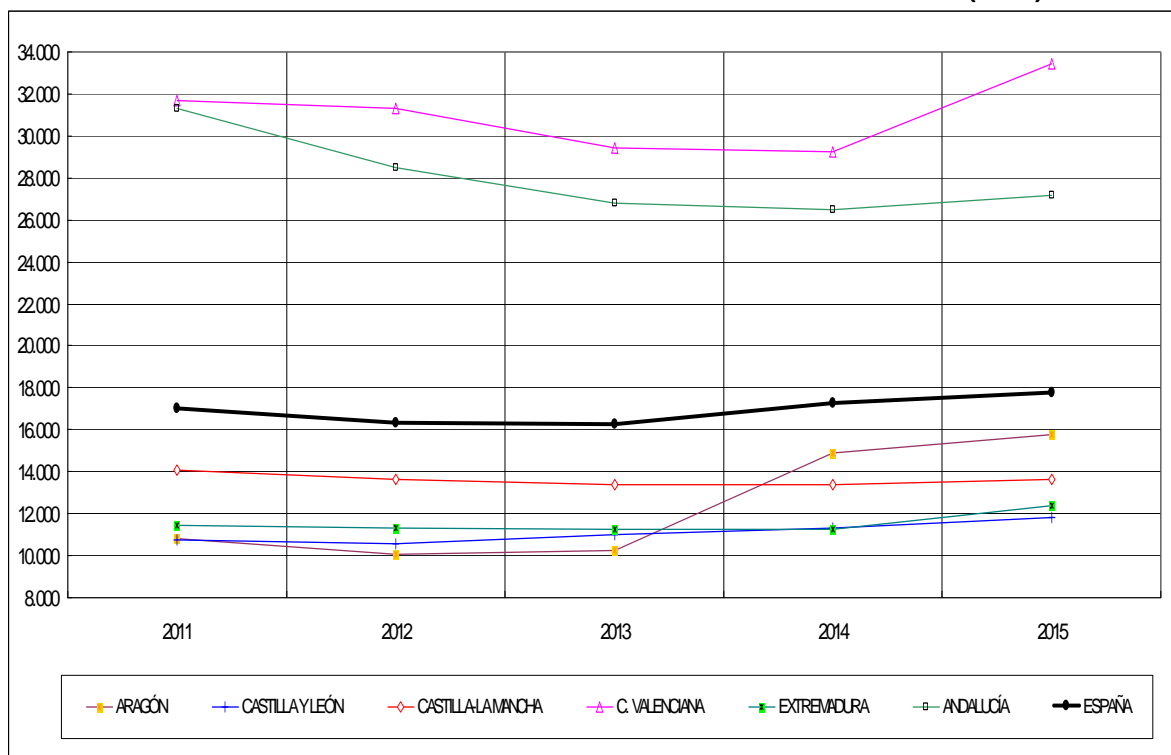
ANEJO 5A.2
PRECIO MEDIO DE LAS TIERRAS DE LABOR DE SECANO (€/ha)



ANEJO 5B.1
PRECIO MEDIO DE LAS TIERRAS DE LABOR DE REGADÍO POR COMUNIDADES
AUTÓNOMAS (€/ha)

CC.AA	2011	2012	2013	2014	2015
GALICIA	17.249	16.859	16.945	17.316	17.370
P. DE ASTURIAS	---	---	---	---	---
CANTABRIA	---	---	---	---	---
PAÍS VASCO	17.500	18.500	18.500	17.800	18.100
NAVARRA	15.429	16.747	16.886	16.127	15.885
LA RIOJA	16.640	16.571	16.525	17.155	18.085
ARAGÓN	10.850	10.048	10.255	14.880	15.776
CATALUÑA	21.415	22.144	22.459	23.278	23.396
BALEARES	22.950	22.583	22.053	22.374	24.062
CASTILLA Y LEÓN	10.749	10.551	11.026	11.348	11.833
MADRID	18.120	16.689	15.155	14.423	16.771
CASTILLA-LA MANCHA	14.048	13.653	13.409	13.400	13.618
C. VALENCIANA	31.706	31.277	29.396	29.256	33.422
R. DE MURCIA	32.310	29.491	36.298	38.110	32.975
EXTREMADURA	11.466	11.337	11.237	11.237	12.360
ANDALUCÍA	31.325	28.511	26.790	26.481	27.164
CANARIAS	88.927	84.926	83.227	83.227	81.563
ESPAÑA	17.042	16.312	16.272	17.272	17.777

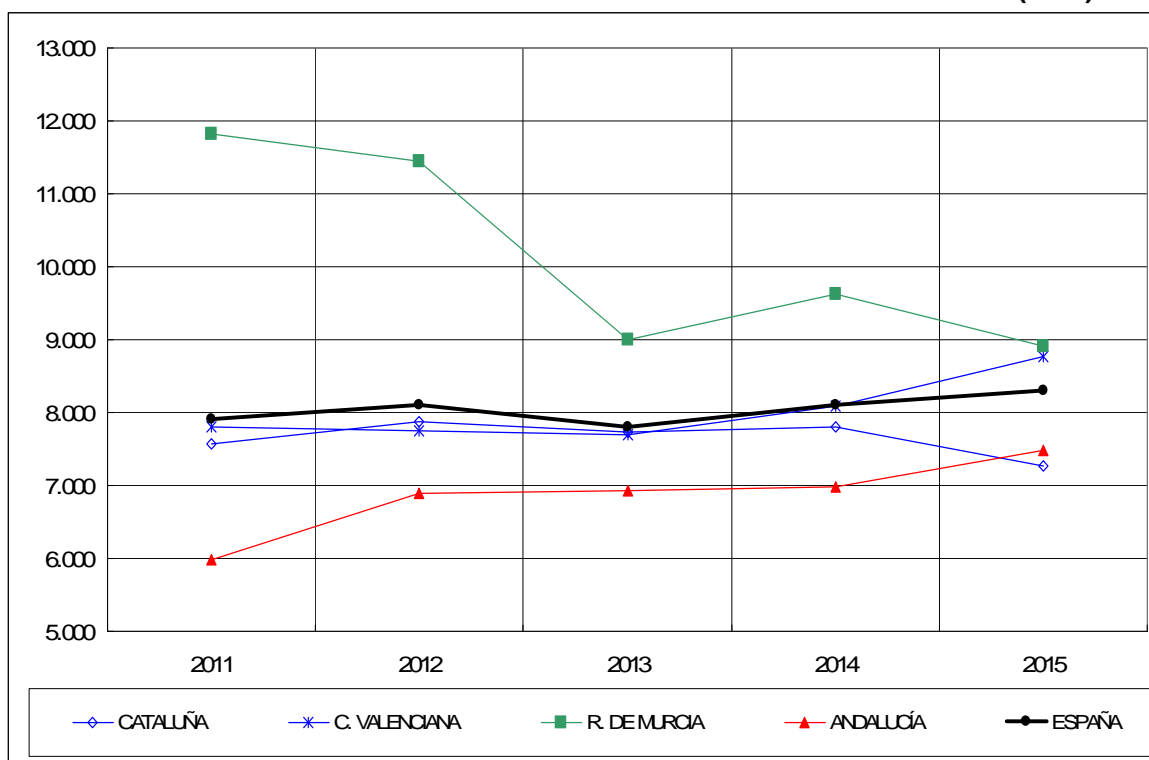
ANEJO 5B.2
PRECIO MEDIO DE LAS TIERRAS DE LABOR DE REGADÍO (€/ha)



ANEJO 5C.1
PRECIO MEDIO DE LOS FRUTALES DE FRUTO SECO DE SECANO POR
COMUNIDADES AUTÓNOMAS (€/ha)

CC.AA	2011	2012	2013	2014	2015
GALICIA	---	---	---	---	---
P. DE ASTURIAS	---	---	---	---	---
CANTABRIA	---	---	---	---	---
PAÍS VASCO	---	---	---	---	---
NAVARRA	---	---	---	---	---
LA RIOJA	---	---	---	---	---
ARAGÓN	3.744	3.788	3.936	4.314	4.316
CATALUÑA	7.565	7.877	7.724	7.806	7.269
BALEARES	18.959	18.482	18.724	19.258	20.198
CASTILLA Y LEÓN	---	---	---	---	---
MADRID	---	---	---	---	---
CASTILLA-LA MANCHA	9.205	8.787	9.211	9.500	9.600
C. VALENCIANA	7.812	7.752	7.695	8.095	8.769
R. DE MURCIA	11.825	11.450	8.993	9.633	8.918
EXTREMADURA	---	---	---	---	---
ANDALUCÍA	5.978	6.890	6.930	6.986	7.487
CANARIAS	---	---	---	---	---
ESPAÑA	7.913	8.115	7.812	8.107	8.310

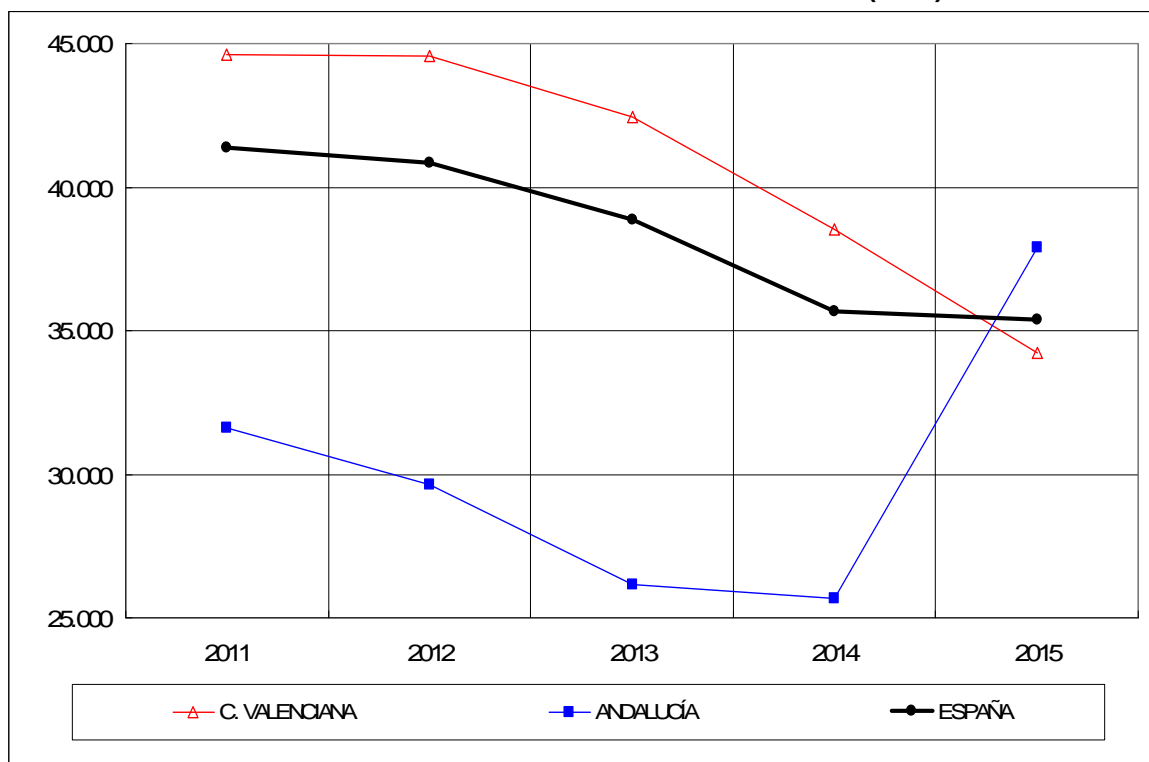
ANEJO 5C.2
PRECIO MEDIO DE LOS FRUTALES DE FRUTO SECO DE SECANO (€/ha)



ANEJO 5D.1
PRECIO MEDIO DEL NARANJO DE REGADÍO POR COMUNIDADES AUTÓNOMAS
(€/ha)

CC.AA	2011	2012	2013	2014	2015
GALICIA	---	---	---	---	---
P. DE ASTURIAS	---	---	---	---	---
CANTABRIA	---	---	---	---	---
PAÍS VASCO	---	---	---	---	---
NAVARRA	---	---	---	---	---
LA RIOJA	---	---	---	---	---
ARAGÓN	---	---	---	---	---
CATALUÑA	---	---	---	---	---
BALEARES	---	---	---	---	---
CASTILLA Y LEÓN	---	---	---	---	---
MADRID	---	---	---	---	---
CASTILLA-LA MANCHA	---	---	---	---	---
C. VALENCIANA	44.622	44.555	42.435	38.506	34.238
R. DE MURCIA	40.861	40.529	43.357	39.223	37.712
EXTREMADURA	---	---	---	---	---
ANDALUCÍA	31.600	29.639	26.182	25.679	37.914
CANARIAS	---	---	---	---	---
ESPAÑA	41.360	40.845	38.880	35.699	35.381

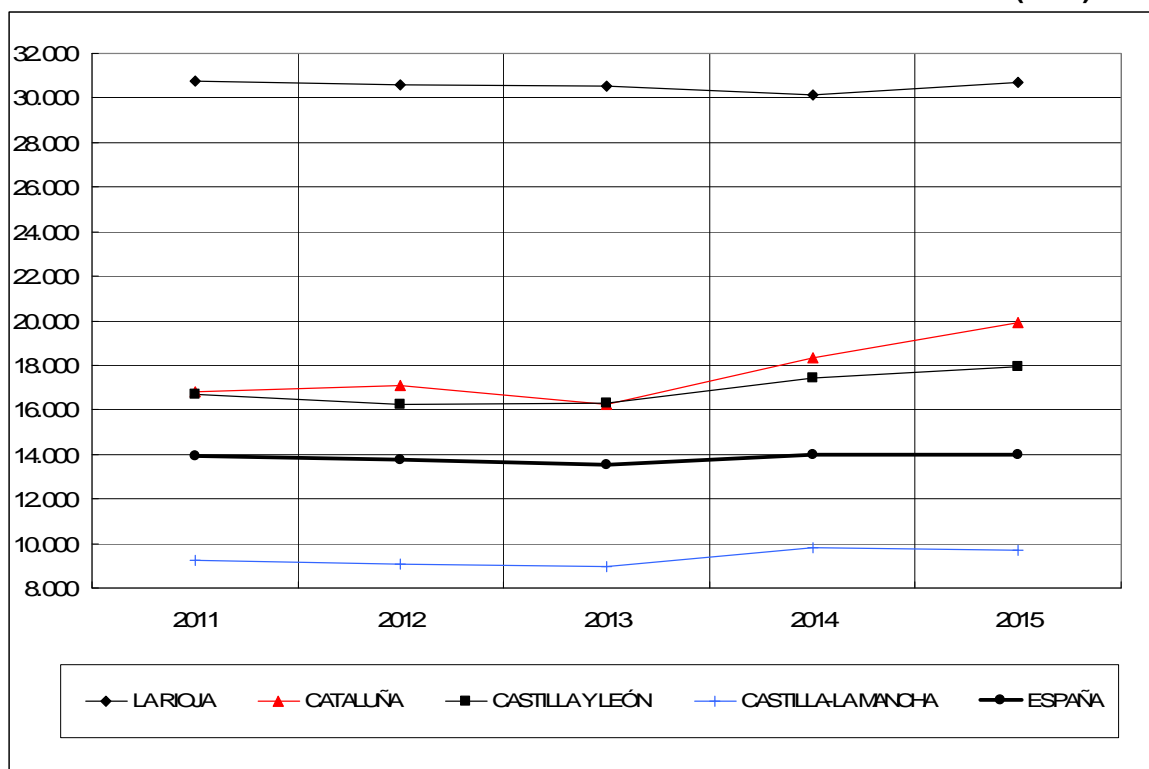
ANEJO 5D.2
PRECIO MEDIO DEL NARANJO DE REGADÍO (€/ha)



ANEJO 5E.1
PRECIO MEDIO DEL VIÑEDO DE TRANSFORMACIÓN DE SECANO POR
COMUNIDADES AUTÓNOMAS (€/ha)

CC.AA	2011	2012	2013	2014	2015
GALICIA	46.901	43.335	39.258	35.070	33.649
P. DE ASTURIAS	---	---	---	---	---
CANTABRIA	---	---	---	---	---
PAÍS VASCO	62.500	62.500	62.500	60.860	55.700
NAVARRA	12.660	12.787	12.684	12.668	12.404
LA RIOJA	30.785	30.605	30.530	30.130	30.685
ARAGÓN	6.064	5.970	6.768	7.134	7.168
CATALUÑA	16.791	17.076	16.222	18.334	19.927
BALEARES	---	---	---	---	---
CASTILLA Y LEÓN	16.712	16.249	16.275	17.433	17.965
MADRID	7.962	7.884	8.328	8.599	8.093
CASTILLA-LA MANCHA	9.219	9.100	8.938	9.798	9.673
C. VALENCIANA	8.055	8.055	8.057	8.040	6.575
R. DE MURCIA	5.355	5.327	5.298	5.298	5.238
EXTREMADURA	7.270	7.410	7.350	7.423	8.165
ANDALUCÍA	23.771	24.636	24.970	25.079	26.761
CANARIAS	82.272	80.626	79.014	79.014	77.433
ESPAÑA	13.916	13.744	13.517	14.006	14.010

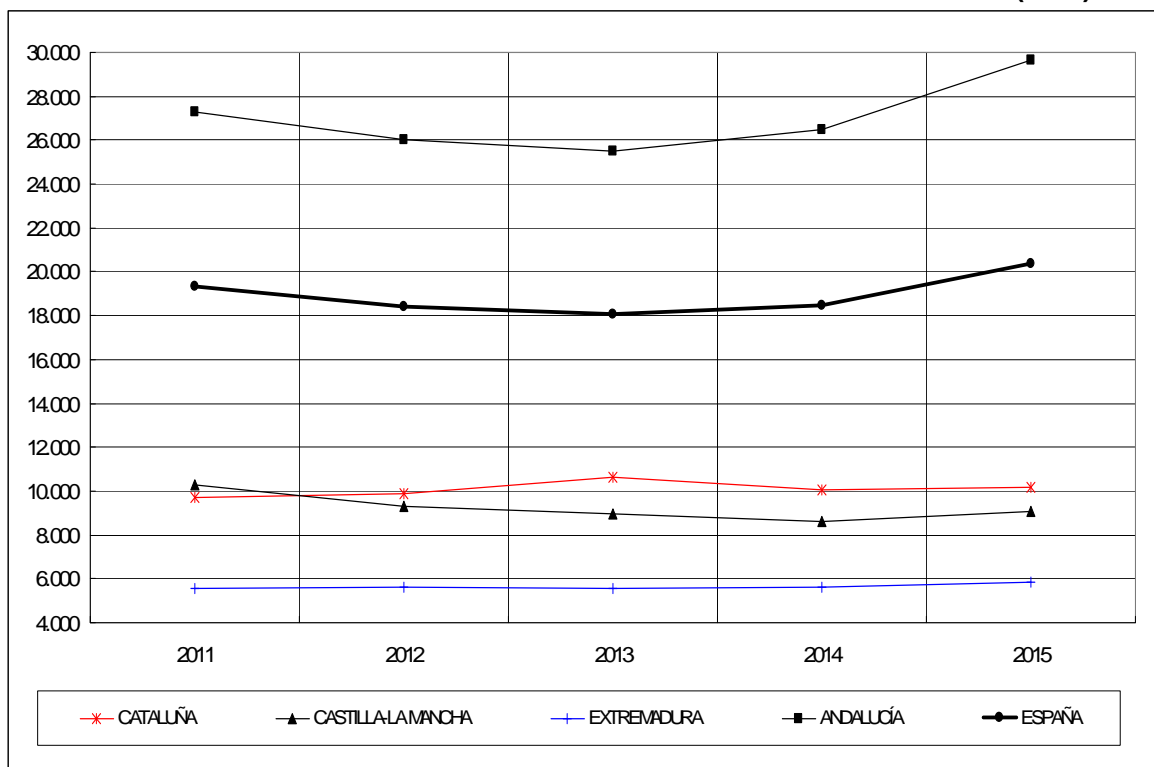
ANEJO 5E.2
PRECIO MEDIO DEL VIÑEDO DE TRANSFORMACIÓN DE SECANO (€/ha)



ANEJO 5F.1
PRECIO MEDIO DEL OLIVAR DE TRANSFORMACIÓN DE SECANO POR
COMUNIDADES AUTÓNOMAS (€/ha)

CC.AA	2011	2012	2013	2014	2015
GALICIA	---	---	---	---	---
P. DE ASTURIAS	---	---	---	---	---
CANTABRIA	---	---	---	---	---
PAÍS VASCO	---	---	---	---	---
NAVARRA	---	---	---	---	---
LA RIOJA	---	---	---	---	---
ARAGÓN	3.660	4.008	4.683	4.710	4.740
CATALUÑA	9.704	9.906	10.657	10.055	10.153
BALEARES	---	---	---	---	---
CASTILLA Y LEÓN	---	---	---	---	---
MADRID	8.095	7.267	6.789	6.284	6.428
CASTILLA-LA MANCHA	10.287	9.312	8.948	8.602	9.088
C. VALENCIANA	11.300	11.300	10.346	9.478	9.052
R. DE MURCIA	---	---	---	---	---
EXTREMADURA	5.542	5.608	5.552	5.607	5.816
ANDALUCÍA	27.280	26.028	25.530	26.489	29.641
CANARIAS	---	---	---	---	---
ESPAÑA	19.328	18.440	18.080	18.487	20.388

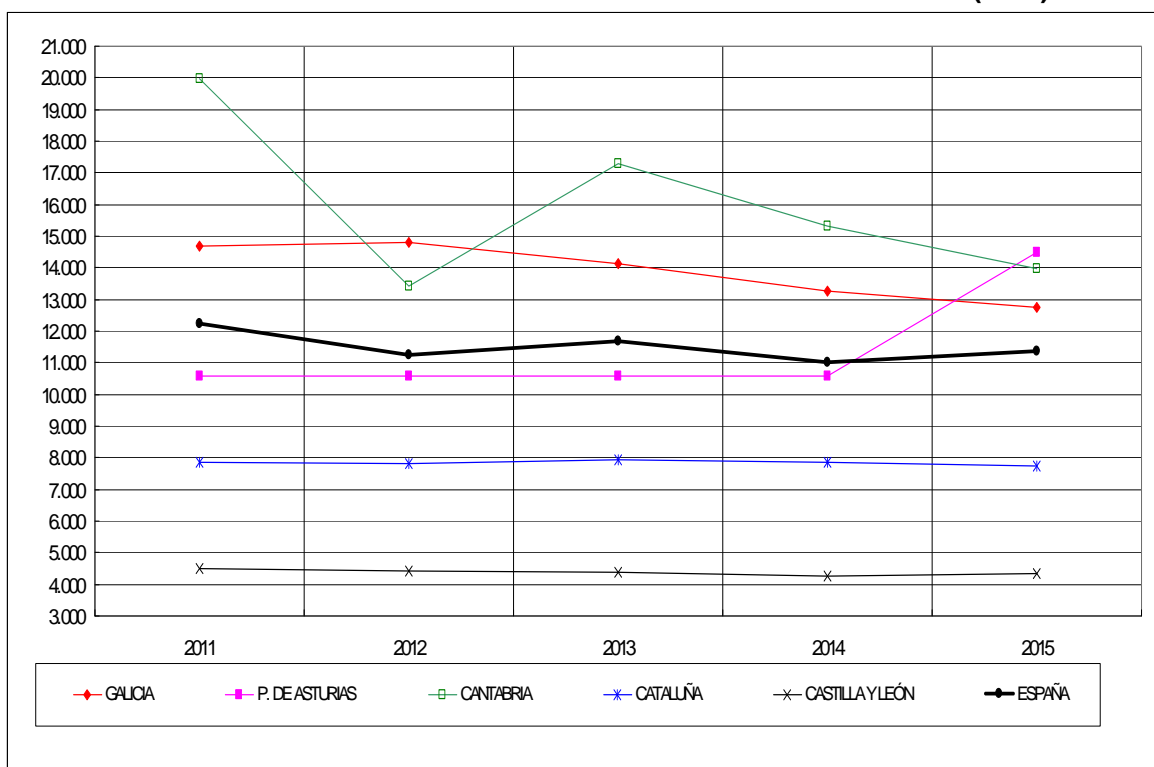
ANEJO 5F.2
PRECIO MEDIO DEL OLIVAR DE TRANSFORMACIÓN DE SECANO (€/ha)



ANEJO 5G.1
PRECIO MEDIO DE LOS PRADOS NATURALES DE SECANO POR COMUNIDADES
AUTÓNOMAS (€/ha)

CC.AA	2011	2012	2013	2014	2015
GALICIA	14.675	14.785	14.119	13.260	12.740
P. DE ASTURIAS	10.593	10.593	10.593	10.593	14.500
CANTABRIA	19.959	13.430	17.292	15.315	13.971
PAÍS VASCO	15.096	15.528	15.528	14.754	13.771
NAVARRA	13.141	12.993	12.971	13.154	13.297
LA RIOJA	---	---	---	---	---
ARAGÓN	2.070	2.070	2.070	1.507	1.365
CATALUÑA	7.865	7.820	7.923	7.874	7.731
BALEARES	---	---	---	---	---
CASTILLA Y LEÓN	4.500	4.436	4.369	4.274	4.359
MADRID	10.533	9.400	9.153	8.369	8.247
CASTILLA-LA MANCHA	3.883	4.624	4.781	4.222	4.167
C. VALENCIANA	---	---	---	---	---
R. DE MURCIA	---	---	---	---	---
EXTREMADURA	---	---	---	---	---
ANDALUCÍA	---	---	---	---	---
CANARIAS	---	---	---	---	---
ESPAÑA	12.237	11.244	11.674	11.012	11.359

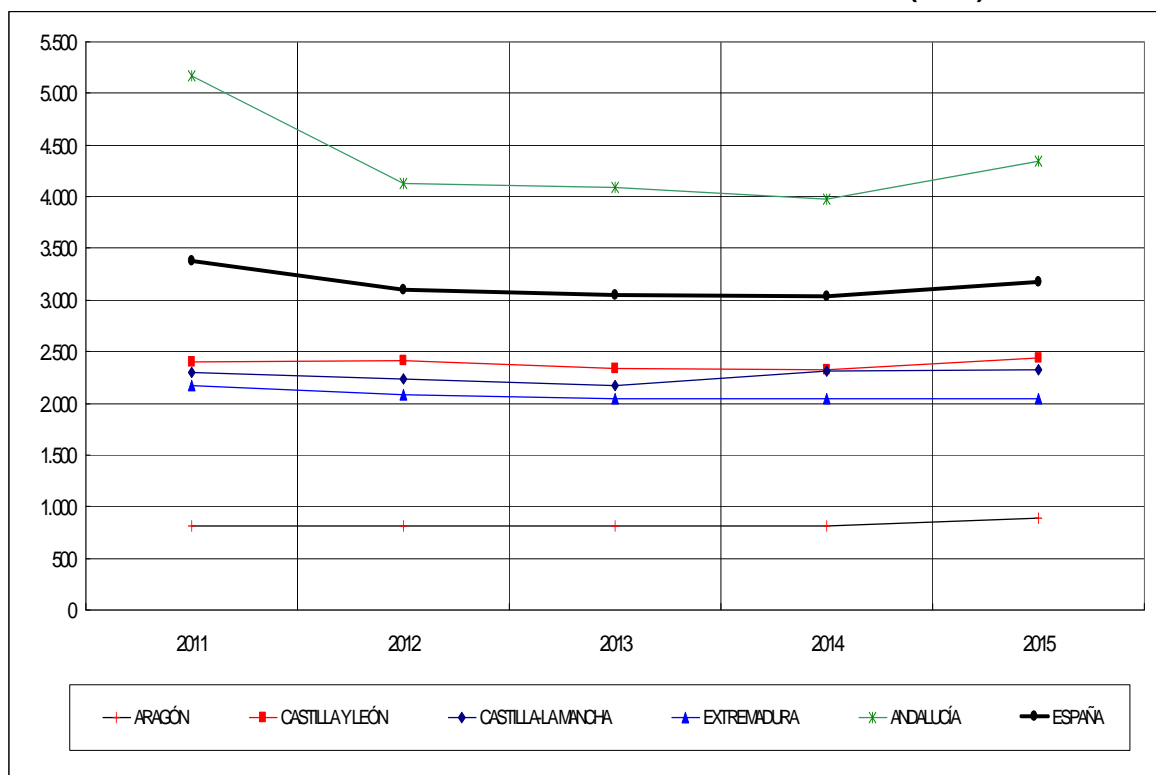
ANEJO 5G.2
PRECIO MEDIO DE LOS PRADOS NATURALES DE SECANO (€/ha)



ANEJO 5H.1
PRECIO MEDIO DE LOS PASTIZALES DE SECANO POR COMUNIDADES
AUTÓNOMAS (€/ha)

CC.AA	2011	2012	2013	2014	2015
GALICIA	5.376	5.254	5.281	5.483	5.429
P. DE ASTURIAS	5.065	4.991	5.011	5.011	5.945
CANTABRIA	---	---	---	---	---
PAÍS VASCO	7.850	8.500	8.500	8.100	8.300
NAVARRA	4.169	4.232	4.233	4.233	4.270
LA RIOJA	2.735	2.685	2.630	2.580	2.560
ARAGÓN	815	815	815	815	888
CATALUÑA	1.655	1.565	1.526	1.632	1.616
BALEARES	---	---	---	---	---
CASTILLA Y LEÓN	2.396	2.417	2.339	2.331	2.439
MADRID	7.760	6.968	6.660	6.533	6.298
CASTILLA-LA MANCHA	2.296	2.232	2.176	2.312	2.330
C. VALENCIANA	1.520	1.520	1.366	1.520	1.481
R. DE MURCIA	1.451	1.411	1.216	1.205	938
EXTREMADURA	2.168	2.081	2.045	2.045	2.045
ANDALUCÍA	5.165	4.127	4.096	3.979	4.350
CANARIAS	32.949	30.972	30.043	30.043	29.442
ESPAÑA	3.384	3.104	3.048	3.032	3.172

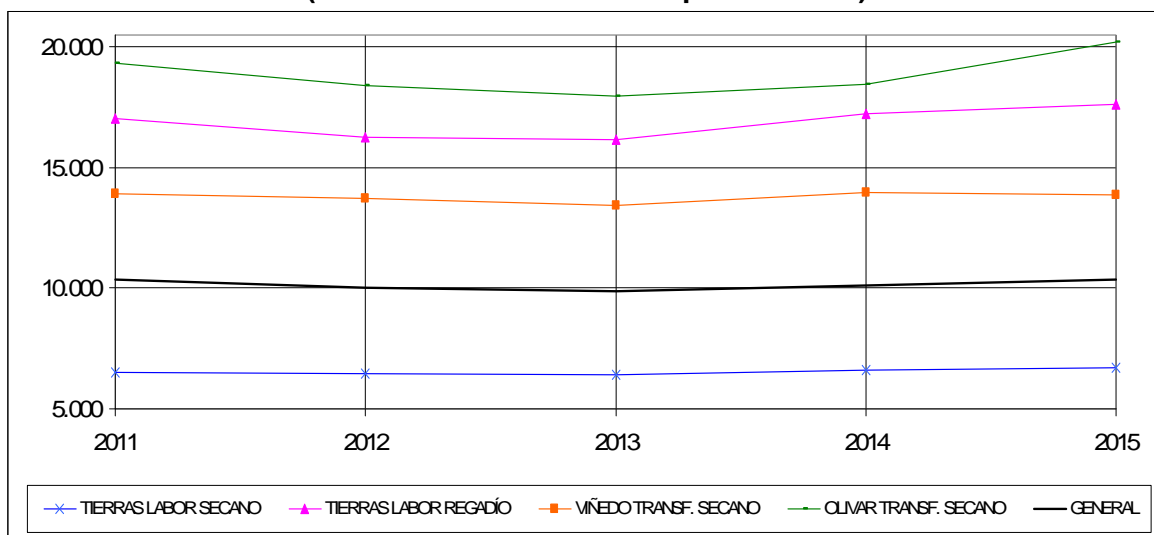
ANEJO 5H.2
PRECIO MEDIO DE LOS PASTIZALES DE SECANO (€/ha)



ANEJO 6A.1
EVOLUCIÓN DEL PRECIO MEDIO POR CULTIVOS-APROVECHAMIENTOS
(euros constantes de 2011 por hectárea)

CLASE DE TIERRA	2011	2012	2013	2014	2015	Tasa crecim. acumul. 15-11
CULTIVOS	12.325	11.981	11.839	12.155	12.468	0,3
TIERRAS DE LABOR	8.175	8.007	7.939	8.264	8.420	0,7
SECANO	6.529	6.471	6.410	6.601	6.710	0,7
REGADÍO	17.042	16.279	16.175	17.219	17.628	0,8
HORTALIZAS AIRE LIBRE REGADÍO	31.877	30.973	30.995	30.472	29.286	-2,1
CULTIVOS PROTEGIDOS REGADÍO	129.378	142.074	156.784	164.962	171.468	7,3
ARROZ	28.555	27.653	28.414	27.660	28.857	0,3
FRESÓN	47.481	46.385	48.306	45.738	53.467	3,0
FRUTALES CÍTRICOS	44.270	43.559	41.100	38.259	37.627	-4,0
NARANJO REGADÍO	41.360	40.763	38.647	35.590	35.083	-4,0
MANDARINO REGADÍO	43.121	42.914	40.036	36.053	35.019	-5,1
LIMÓN REGADÍO	55.914	53.414	51.191	52.275	52.456	-1,6
FRUTALES NO CÍTRICOS	18.234	17.269	17.218	17.729	18.240	0,0
DE HUESO SECANO	14.180	14.157	13.705	13.098	13.211	-1,8
DE HUESO REGADÍO	22.365	22.686	24.293	24.150	26.940	4,8
DE PEPITA SECANO	14.286	13.728	13.500	13.545	14.840	1,0
DE PEPITA REGADÍO	24.362	23.830	24.188	24.573	25.729	1,4
DE FRUTO SECO SECANO	7.913	8.099	7.765	8.082	8.240	1,0
DE FRUTO SECO REGADÍO	21.662	21.397	21.743	22.626	23.693	2,3
CARNOSOS REGADÍO	102.263	75.633	74.676	81.458	79.761	-6,0
PLATANERA	215.449	210.719	206.731	207.337	202.098	-1,6
VIÑEDO	14.936	14.899	14.641	15.052	14.999	0,1
DE MESA SECANO	15.154	15.624	16.627	16.781	15.795	1,0
DE MESA REGADÍO	38.367	37.919	34.316	32.282	32.636	-4,0
DE TRANSFORMACIÓN SECANO	13.916	13.716	13.436	13.963	13.893	0,0
DE TRANSFORMACIÓN REGADÍO	18.044	18.836	18.944	18.986	18.998	1,3
OLIVAR	23.059	21.747	21.181	21.684	22.941	-0,1
DE MESA SECANO	12.140	9.950	9.858	10.089	11.394	-1,6
DE MESA REGADÍO	28.194	22.468	22.064	21.836	28.487	0,3
DE TRANSFORMACIÓN SECANO	19.328	18.403	17.972	18.431	20.216	1,1
DE TRANSFORMACIÓN REGADÍO	44.082	41.583	40.197	41.078	39.116	-2,9
APROVECHAMIENTOS	5.014	4.606	4.616	4.502	4.645	-1,9
PRADOS NATURALES SECANO	12.237	11.221	11.604	10.978	11.263	-2,1
PRADOS NATURALES REGADÍO	12.389	12.226	12.271	12.104	11.719	-1,4
PASTIZALES SECANO	3.384	3.098	3.030	3.023	3.146	-1,8
GENERAL	10.358	9.997	9.895	10.096	10.363	0,0

ANEJO 6A.2
EVOLUCIÓN DEL PRECIO MEDIO DE LOS PRINCIPALES CULTIVOS-APROVECHAMIENTOS
(euros constantes de 2011 por hectárea)

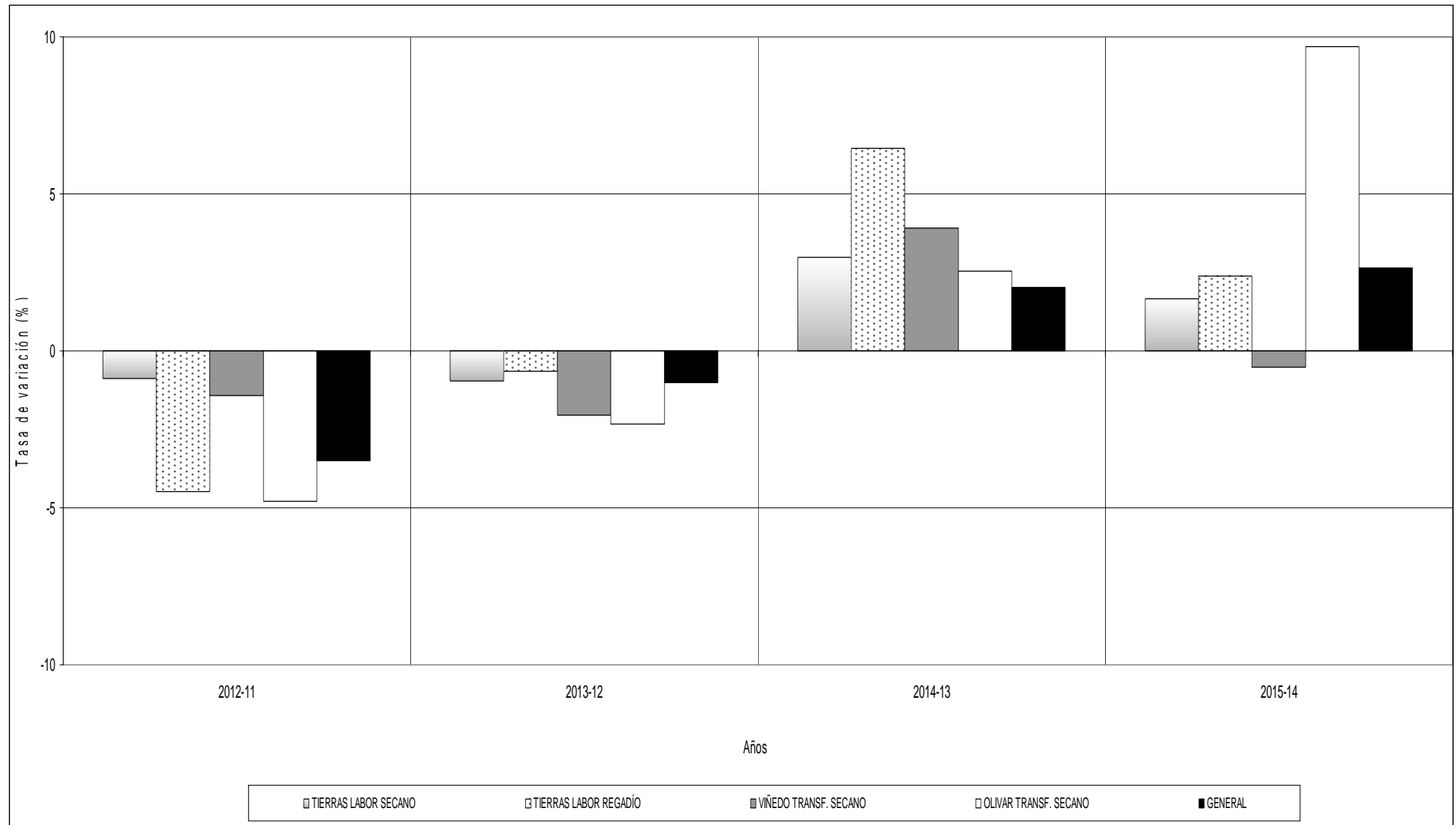


ANEJO 6B.1
TASAS DE VARIACIÓN DEL PRECIO POR CULTIVOS-APROVECHAMIENTOS EN
EUROS CONSTANTES DE 2011 (%)

CLASE DE TIERRA	2012-11	2013-12	2014-13	2015-14
CULTIVOS	-2,8	-1,2	2,7	2,6
TIERRAS DE LABOR	-2,1	-0,9	4,1	1,9
SECANO	-0,9	-1,0	3,0	1,6
REGADÍO	-4,5	-0,6	6,5	2,4
HORTALIZAS AIRE LIBRE REGADÍO	-2,8	0,1	-1,7	-3,9
CULTIVOS PROTEGIDOS REGADÍO	9,8	10,4	5,2	3,9
ARROZ	-3,2	2,8	-2,7	4,3
FRESÓN	-2,3	4,1	-5,3	16,9
FRUTALES CÍTRICOS	-1,6	-5,6	-6,9	-1,7
NARANJO REGADÍO	-1,4	-5,2	-7,9	-1,4
MANDARINO REGADÍO	-0,5	-6,7	-9,9	-2,9
LIMÓN REGADÍO	-4,5	-4,2	2,1	0,3
FRUTALES NO CÍTRICOS	-5,3	-0,3	3,0	2,9
DE HUESO SECANO	-0,2	-3,2	-4,4	0,9
DE HUESO REGADÍO	1,4	7,1	-0,6	11,6
DE PEPITA SECANO	-3,9	-1,7	0,3	9,6
DE PEPITA REGADÍO	-2,2	1,5	1,6	4,7
DE FRUTO SECO SECANO	2,4	-4,1	4,1	1,9
DE FRUTO SECO REGADÍO	-1,2	1,6	4,1	4,7
CARNOSOS REGADÍO	-26,0	-1,3	9,1	-2,1
PLATANERA	-2,2	-1,9	0,3	-2,5
VIÑEDO	-0,2	-1,7	2,8	-0,3
DE MESA SECANO	3,1	6,4	0,9	-5,9
DE MESA REGADÍO	-1,2	-9,5	-5,9	1,1
DE TRANSFORMACIÓN SECANO	-1,4	-2,0	3,9	-0,5
DE TRANSFORMACIÓN REGADÍO	4,4	0,6	0,2	0,1
OLIVAR	-5,7	-2,6	2,4	5,8
DE MESA SECANO	-18,0	-0,9	2,3	12,9
DE MESA REGADÍO	-20,3	-1,8	-1,0	30,5
DE TRANSFORMACIÓN SECANO	-4,8	-2,3	2,6	9,7
DE TRANSFORMACIÓN REGADÍO	-5,7	-3,3	2,2	-4,8
APROVECHAMIENTOS	-8,1	0,2	-2,5	3,2
PRADOS NATURALES SECANO	-8,3	3,4	-5,4	2,6
PRADOS NATURALES REGADÍO	-1,3	0,4	-1,4	-3,2
PASTIZALES SECANO	-8,5	-2,2	-0,2	4,1
GENERAL	-3,5	-1,0	2,0	2,7

ANEJO 6B.2

TASAS DE VARIACIÓN DEL PRECIO DE LOS PRINCIPALES CULTIVOS-APROVECHAMIENTOS EN EUROS CONSTANTES DE 2011 (%)





GOBIERNO
DE ESPAÑA

MINISTERIO
DE AGRICULTURA, ALIMENTACIÓN
Y MEDIO AMBIENTE