



GOBIERNO
DE ESPAÑA

MINISTERIO
DE AGRICULTURA Y PESCA,
ALIMENTACIÓN Y MEDIO AMBIENTE

DIRECCIÓN GENERAL DE PRODUCCIONES Y MERCADOS AGRARIOS
Subdirección General de Cultivos Herbáceos e Industriales y Aceite de Oliva

SEGUIMIENTO DE LOS MERCADOS DE OLEAGINOSAS

Campaña 2017/2018

MARZO 2018
Semana 10

ÍNDICE:

Mercado oleaginosas:

Resumen semanal
Evolución de los precios mundiales de la soja
Evolución de los precios mundiales y comunitarios de la colza
Evolución de los precios mundiales, comunitarios y nacionales del girasol
Evolución de los precios mundiales de la torta de soja
Evolución de los precios nacionales de las tortas oleaginosas
Precios de las semillas de oleaginosas. Evolución anual
Precios de las tortas de oleaginosas. Evolución anual

Los datos de los precios están referidos a la campaña de comercialización que empieza el 1 de julio hasta el 30 de junio del año siguiente.

Nota: Entre las informaciones manejadas para elaborar este informe se encuentran las de la Secretaría General Técnica del MAPAMA, el Consejo Internacional de Cereales (CIC), la FAO, el USDA, la Comisión Europea, Mercolleida y diversas publicaciones del ámbito agrario nacional e internacional.

SUBDIRECCIÓN GENERAL DE CULTIVOS HERBÁCEOS E INDUSTRIALES Y ACEITE DE OLIVA
DIRECCIÓN GENERAL DE PRODUCCIONES Y MERCADOS AGRARIOS. MAPAMA.



PRECIOS SEMANALES SEMILLAS OLEAGINOSAS. CAMPAÑA 2017/18

Semana 10/2018. Marzo 2018

	Última cotización \$/t	Diferencia semanal \$/t	% sobre la cotización			Mínimo campaña \$/t	Máximo campaña \$/t
			semana anterior	mes anterior	año anterior		

HABA DE SOJA \$/t Elaboración Subdirección General de Cultivos Herbáceos e Industriales y Aceite de Oliva con fuente del Consejo Internacional de Cereales (CIC)**Mundiales**

EEUU (Golfo)	418	+15	↑ +4	↑ +10	↑ +8	363	418
Argentina (Up River)	410	+14	↑ +4	↑ +10	↑ +6	361	410
Brasil (Paraná)	419	+13	↑ +3	↑ +9	↑ +7	373	419

COLZA \$/t

Elaboración Subdirección General de Cultivos Herbáceos e Industriales y Aceite de Oliva con fuente del Consejo Internacional de Cereales (CIC)**Mundiales**

Canadá (Vancouver)	439	-2	↓ -0	↑ +3	↑ +4	410	441
Australia (Fremantle)	434	-7	↓ -2	↑ +1	↓ -2	423	470
Ucrania	433	-8	↓ -2	↑ +1	↓ -1	409	441

Unión Europea

Francia (Rouen)	433	-1	↓ -0	↑ +2	↓ -4	402	443
Alemania (Hamburgo)	435	-1	↓ -0	↑ +2	↓ -1	409	440

GIRASOL \$/t

Elaboración Subdirección General de Cultivos Herbáceos e Industriales y Aceite de Oliva con fuente del Consejo Internacional de Cereales (CIC)**Mundiales**

Ucrania	373	+1	→ +0	↑ +2	↓ -6	366	374
---------	-----	----	------	------	------	-----	-----

Unión Europea

Francia (Burdeos)	405	+8	↑ +2	↑ +3	↓ -3	383	414
-------------------	-----	----	------	------	------	-----	-----

GIRASOL ESPAÑA €/t

Elaboración Subdirección General de Cultivos Herbáceos e Industriales y Aceite de Oliva con fuente de la S.G. Estadística del MAPAMA

	Última cotización	Diferencia semanal	% sobre la cotización			Mínimo campaña	Máximo campaña
			semana anterior	mes anterior	año anterior		
España							
Andalucía	336	-0	↓ -0	→ +0	↓ -10	331	358
Norte-Centro	324	+0	→ +0	↑ +2	↓ -8	312	360

PRECIOS SEMANALES TORTAS OLEAGINOSAS. CAMPAÑA 2017/18

Semana 10/2018. Marzo 2018

	Última cotización \$/t	Diferencia semanal \$/t	% sobre la cotización			Mínimo campaña \$/t	Máximo campaña \$/t
			semana anterior	mes anterior	año anterior		

TORTA DE SOJA \$/t Elaboración Subdirección General de Cultivos Herbáceos e Industriales y Aceite de Oliva con fuente del Consejo Internacional de Cereales (CIC)**Mundiales**

EEUU (Golfo)	455	+15	↑ +3	↑ +22	↑ +25	324	455
Argentina (Up River)	427	+4	→ +1	↑ +14	↑ +26	299	427
Brasil (Paraná)	401	+5	↑ +1	↑ +13	↑ +20	300	403

Cambio Dólar USA

Elaboración Subdirección General de Cultivos Herbáceos e Industriales y Aceite de Oliva con fuente del Consejo Internacional de Cereales (CIC)

	Última cotización	Diferencia semanal	% sobre la cotización			Mínimo campaña	Máximo campaña
			semana anterior	mes anterior	año anterior		
Euros	0,8065	-0,0106	↓ -1,30	↓ -0,44	↓ -4,67	0,8057	0,8809

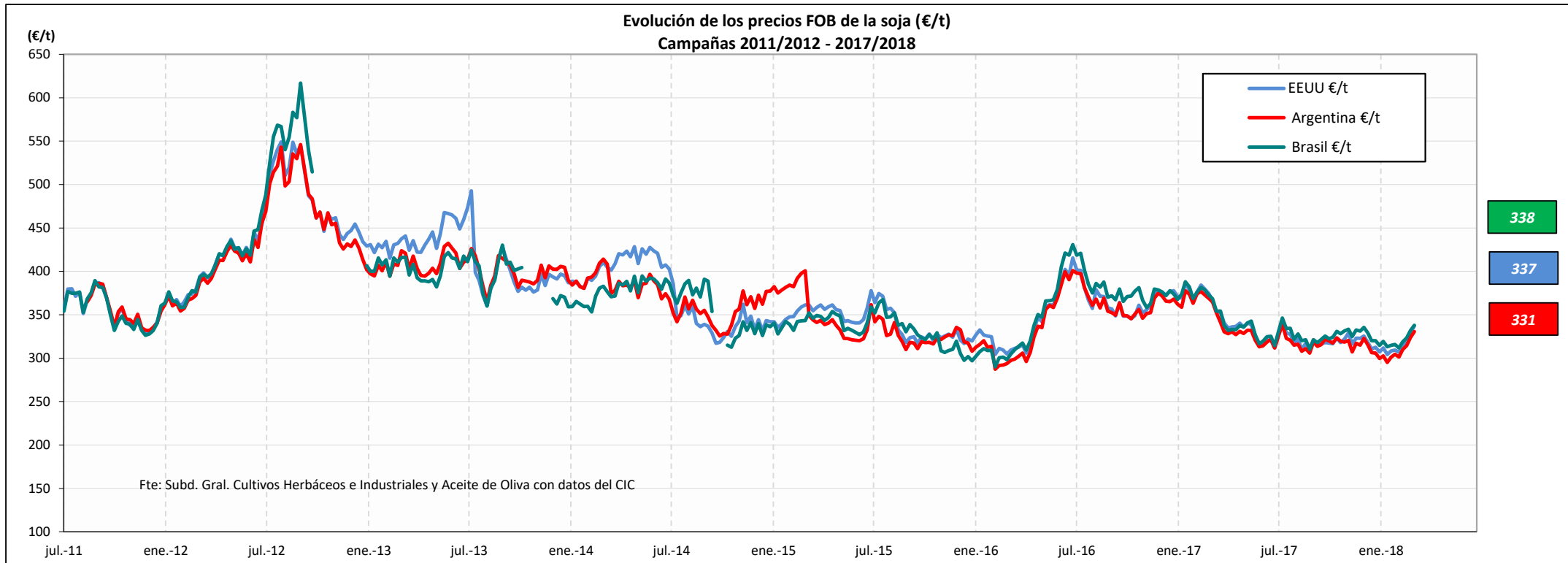
TORTA ESPAÑA €/t

Elaboración Subdirección General de Cultivos Herbáceos e Industriales y Aceite de Oliva con fuente de MERCOLLEIDA

	Última cotización	Diferencia semanal	% sobre la cotización			Mínimo campaña	Máximo campaña
			semana anterior	mes anterior	año anterior		
Torta Soja 44%	393	+24	↑ +7	↑ +23	↑ +10	283	393
Torta Colza 00	258	+15	↑ +6	↑ +15	↑ +7	197	258
Torta Girasol 34-36%	228	+11	↑ +5	↑ +17	↑ +8	175	228
Torta Girasol 28%	165	+0	→ +0	↑ +6		140	165

s/c: sin cotización; n/c: no comparable

EVOLUCIÓN DE LA SOJA. CAMPAÑAS 2011/12 A 2017/2018



Fuente: Elaboración por la Subdirección General de Cultivos Herbáceos e Industriales y Aceite de Oliva del MAPAMA con datos del Consejo Internacional de Cereales

VARIACIONES PORCENTUALES SOBRE LA ÚLTIMA COTIZACIÓN

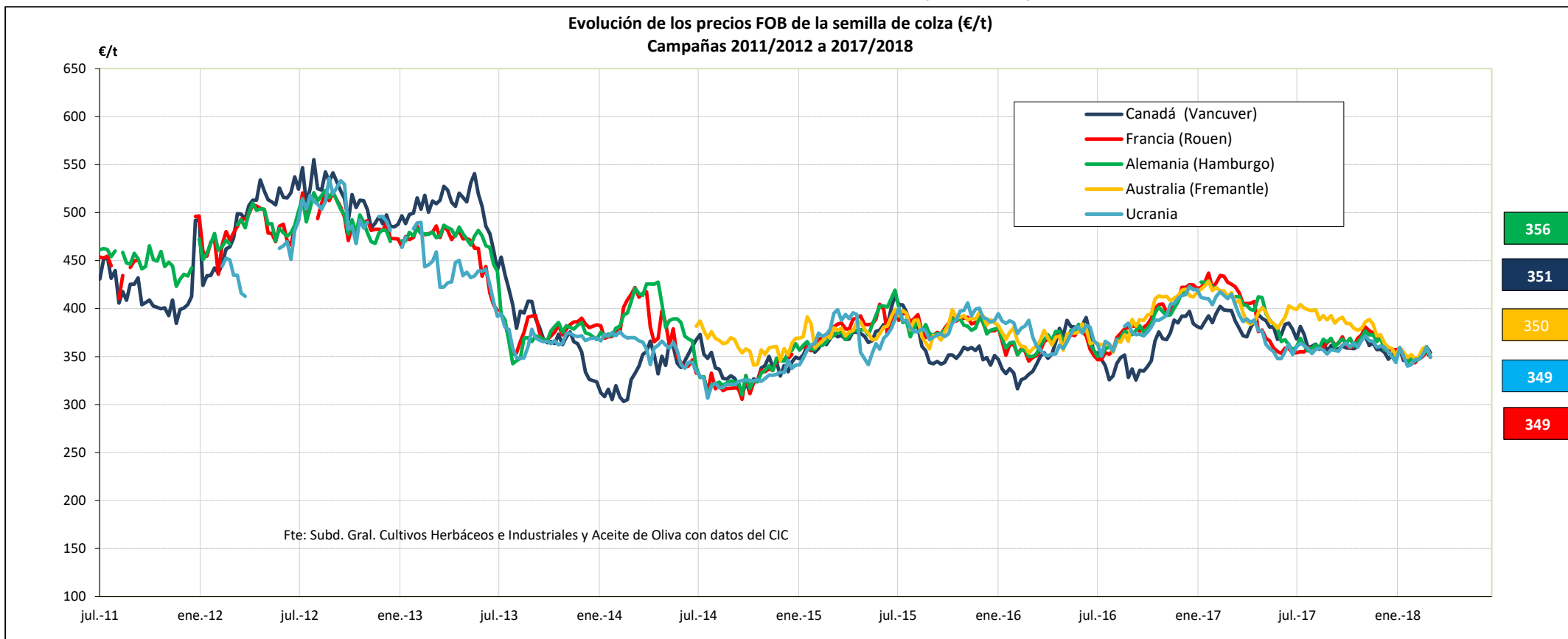
	MUNDIALES		
	EEUU (Golfo)	Argentina (Up River)	Brasil (Paraná)
Última cotización €/t	337,12	330,67	337,92
% s/inicio campaña (*)	113%	111%	111%
% s/mes anterior (*)	110%	110%	109%
% s/semana anterior (*)	104%	104%	103%
% s/año anterior (*)	108%	106%	107%

PRECIO MEDIO CAMPAÑA 2017/2018

	MUNDIALES		
	EEUU (Golfo)	Argentina (Up River)	Brasil (Paraná)
Media (€/t)	318,75	314,65	324,97
Máximo (€/t)	342,79	339,28	346,30
Mínimo (€/t)	304,15	295,15	310,15

(*) La comparativa de los precios mundiales se realiza en dólares en lugar de euros ya que si las oscilaciones superan el 10% distorsiona la comparativa de las cotizaciones

EVOLUCIÓN DE LA COLZA. CAMPAÑAS 2011/12 A 2017/2018



VARIACIONES PORCENTUALES SOBRE LA ÚLTIMA COTIZACIÓN

	MUNDIAL			UE	
	Canadá (Vancouver)	Australia (Fremantle)	Ucrania	Francia (Rouen)	Alemania (Hamburgo)
Última cotización €/t	354,05	350,02	349,21	349,21	350,83
% s/inicio campaña (*)	105%	96%	106%	108%	106%
% s/mes anterior (*)	103%	101%	101%	102%	102%
% s/semana anterior (*)	100%	98%	98%	100%	100%
% s/año anterior (*)	104%	98%	99%	96%	

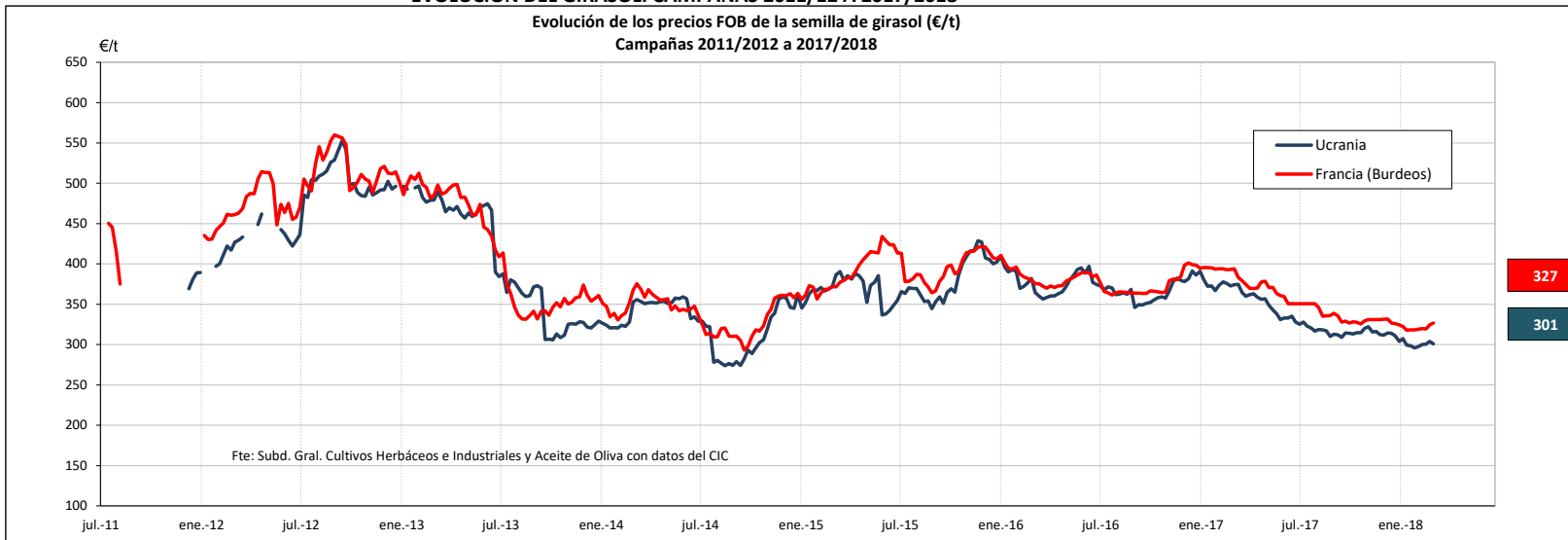
PRECIO MEDIO CAMPAÑA 2017/2018

	MUNDIAL			UE	
	Canadá (Vancouver)	Australia (Fremantle)	Ucrania	Francia (Rouen)	Alemania (Hamburgo)
Media (€/t)	358,09	375,70	356,81	360,24	360,28
Máximo (€/t)	381,36	404,16	371,43	380,94	376,62
Mínimo (€/t)	345,84	347,53	340,04	343,30	343,30

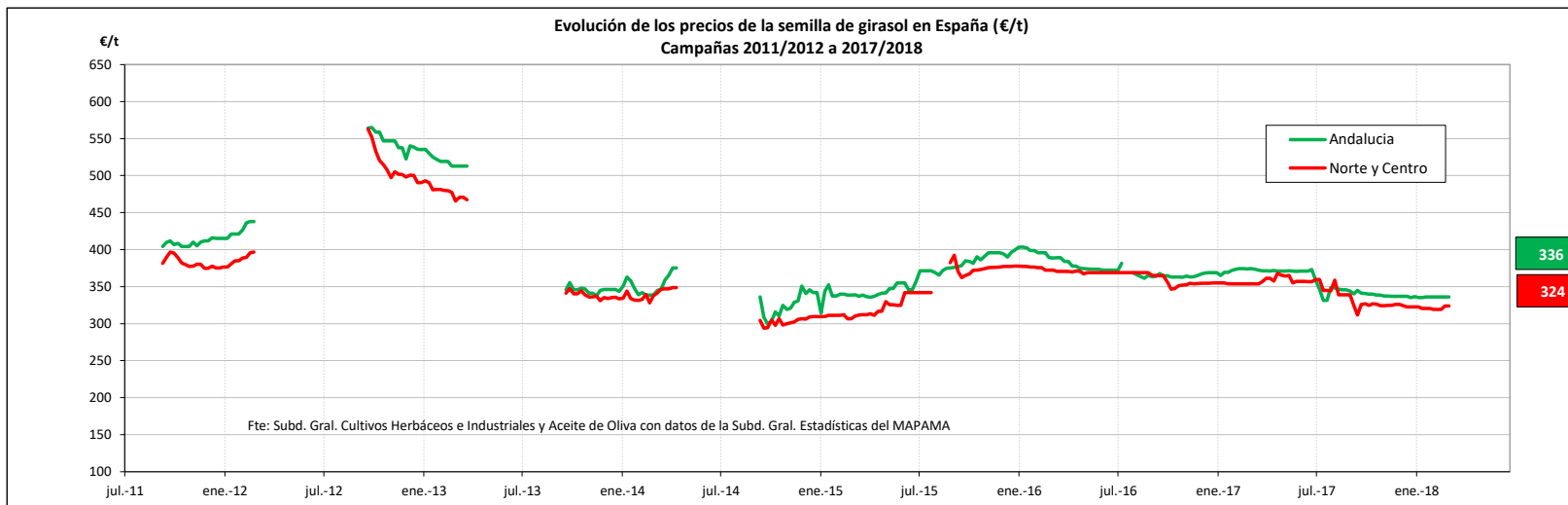
(*) La comparativa de los precios mundiales se realiza en dólares en lugar de euros ya que si las oscilaciones superan el 10% distorsiona la comparativa de las cotizaciones

EVOLUCIÓN DEL GIRASOL. CAMPAÑAS 2011/12 A 2017/2018

Evolución de los precios FOB de la semilla de girasol (€/t)
Campañas 2011/2012 a 2017/2018



Evolución de los precios de la semilla de girasol en España (€/t)
Campañas 2011/2012 a 2017/2018



Fuente: Elaboración por la Subdirección General de Cultivos Herbáceos e Industriales y Aceite de Oliva del MAPAMA con datos de la Subd. Gral. de Estadísticas del MAPAMA.

VARIACIONES PORCENTUALES SOBRE LA ÚLTIMA COTIZACIÓN

	MUNDIAL	UE	ESPAÑA	
	Ucrania	Francia (Burdeos)	Andalucía	Norte-Centro
Última cotización €/t	300,82	326,63	336,00	324,00
% s/inicio campaña (*)	101%	102%	103%	98%
% s/mes anterior (*)	102%	103%	100%	102%
% s/semana anterior (*)	100%	102%	101%	101%
% s/año anterior (*)	94%	97%	105%	107%

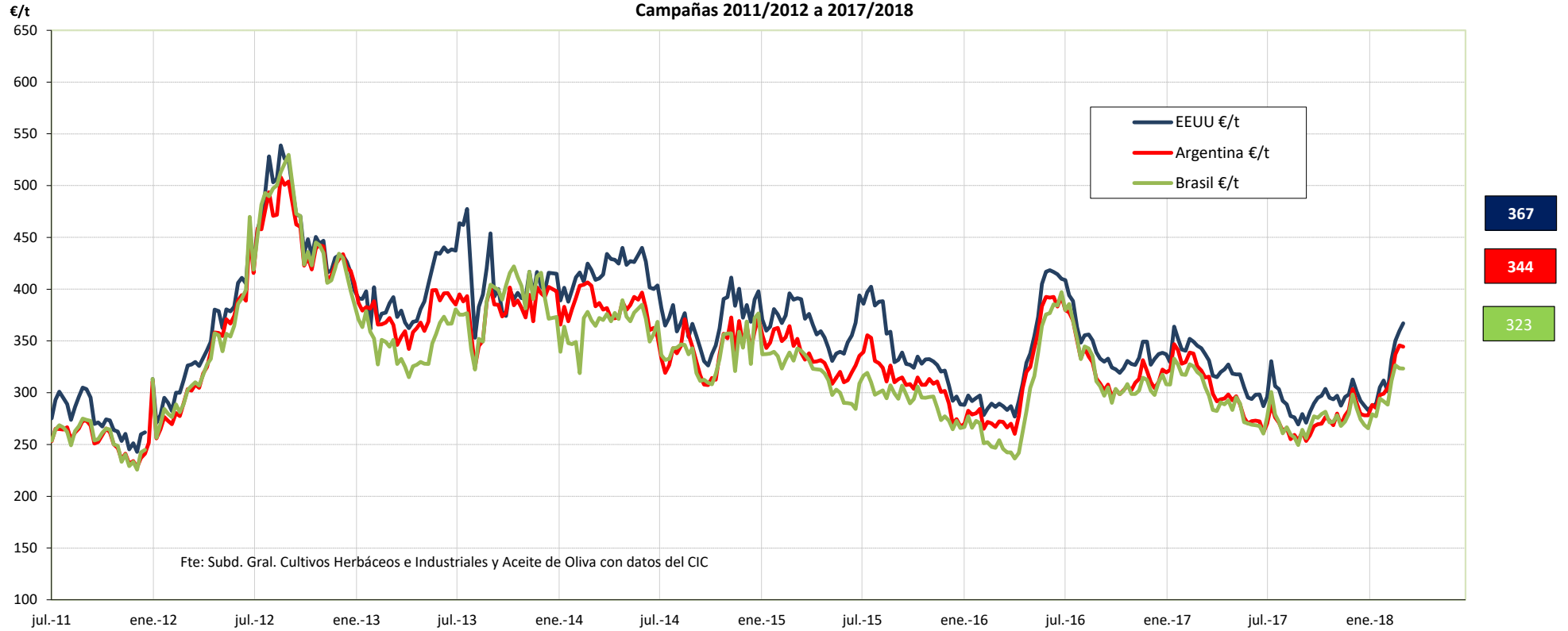
PRECIO MEDIO CAMPAÑA 2016/2017

	MUNDIAL	UE	ESPAÑA	
	Ucrania	Francia (Burdeos)	Andalucía	Norte-Centro
Media (€/t)	311,91	331,27	339,53	329,63
Máximo (€/t)	327,89	350,72	358,00	359,80
Mínimo (€/t)	295,69	318,05	331,40	311,60

(*) La comparativa de los precios mundiales se realiza en dólares en lugar de euros ya que si las oscilaciones superan el 10% distorsiona la comparativa de las cotizaciones

EVOLUCIÓN DE LA TORTA DE SOJA. CAMPAÑAS 2011/12 A 2017/2018

Evolución de los precios FOB de la torta de soja (€/t)
Campañas 2011/2012 a 2017/2018



VARIACIONES PORCENTUALES SOBRE LA ÚLTIMA COTIZACIÓN

	MUNDIALES		
	EEUU (Golfo)	Argentina (Up River)	Brasil (Paraná)
Última cotización €/t	366,96	344,38	323,41
% s/inicio campaña (*)	135%	139%	128%
% s/mes anterior (*)	122%	114%	113%
% s/semana anterior (*)	103%	101%	101%
% s/año anterior (*)	125%	126%	120%

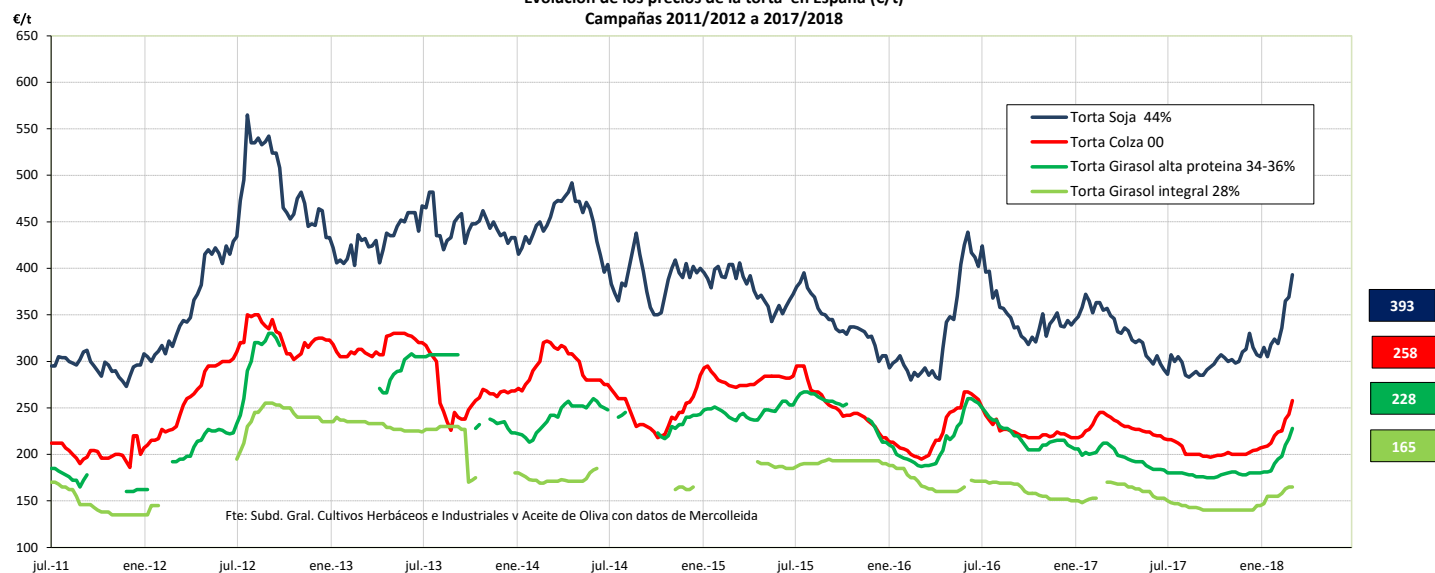
PRECIO MEDIO CAMPAÑA 2017/2018

	MUNDIALES		
	EEUU (Golfo)	Argentina (Up River)	Brasil (Paraná)
Media (€/t)	300,13	282,18	279,73
Máximo (€/t)	366,96	345,63	326,55
Mínimo (€/t)	269,41	253,49	249,45

(*) La comparativa de los precios mundiales se realiza en dólares en lugar de euros ya que si las oscilaciones superan el 10% distorsiona la comparativa de las cotizaciones

EVOLUCIÓN DE LA TORTA EN ESPAÑA. CAMPAÑAS 2011/12 A 2017/2018

Evolución de los precios de la torta en España (€/t)
Campañas 2011/2012 a 2017/2018



VARIACIONES PORCENTUALES SOBRE LA ÚLTIMA COTIZACIÓN

	ESPAÑA			
	Torta Soja 44%	Torta Colza 00	Torta Girasol 34-36%	Torta Girasol 28%
Última cotización €/t	393,00	258,00	228,00	165,00
% s/inicio campaña	128%	119%	127%	111%
% s/mes anterior	123%	115%	117%	106%
% s/semana anterior	107%	106%	105%	100%
% s/año anterior	110%	107%	108%	

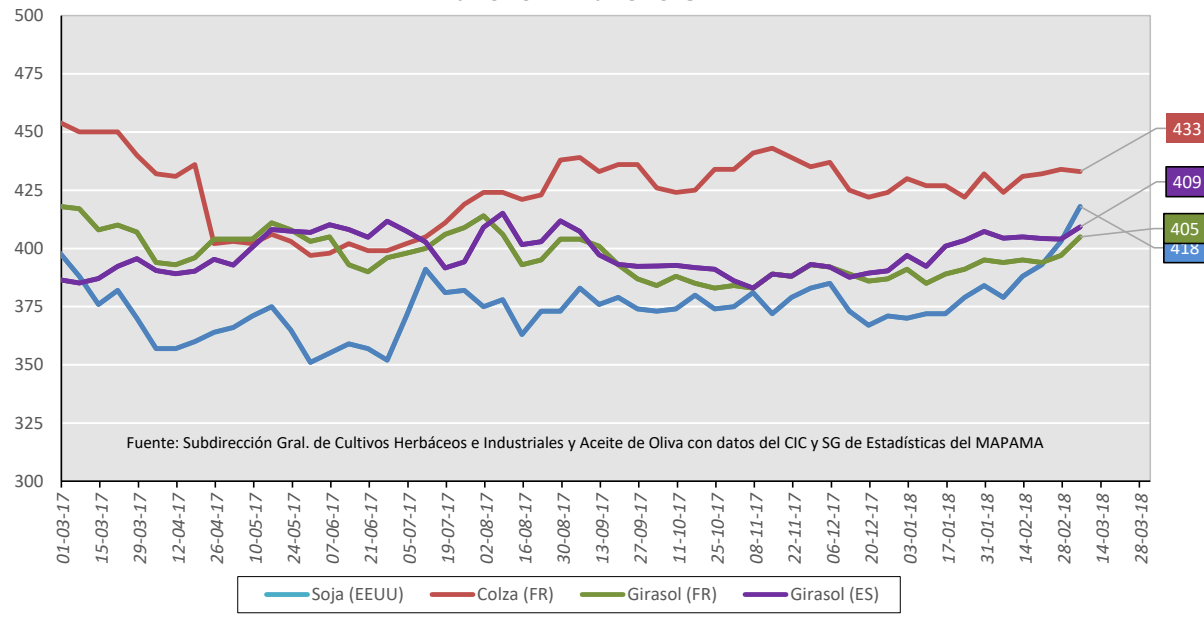
PRECIO MEDIO CAMPAÑA 2017/2018

	ESPAÑA			
	Torta Soja 44%	Torta Colza 00	Torta Girasol 34-36%	Torta Girasol 28%
Media (€/t)	309,83	208,49	183,43	146,03
Máximo (€/t)	393,00	258,00	228,00	165,00
Mínimo (€/t)	283,00	197,00	175,00	140,00

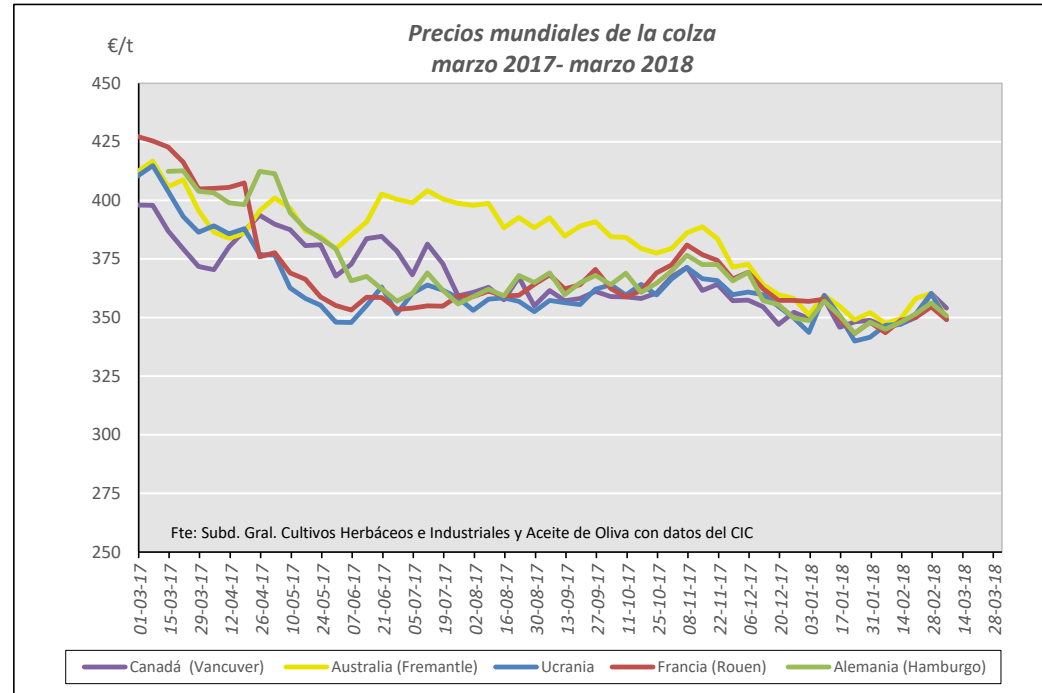
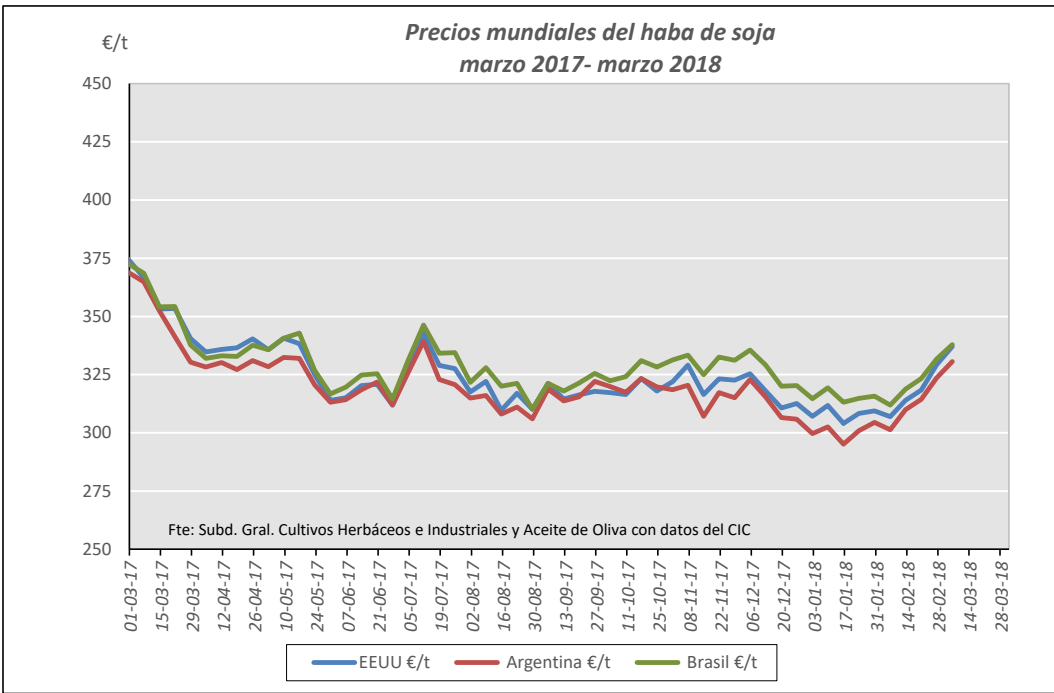
(*) La comparativa de los precios mundiales se realiza en dólares en lugar de euros ya que si las oscilaciones superan el 10% distorsiona la comparativa de las cotizaciones

PRECIOS SEMILLAS OLEAGINOSAS. EVOLUCIÓN ANUAL

*Evolución anual de los precios de las principales oleaginosas (\$/t)
marzo 2017- marzo 2018*

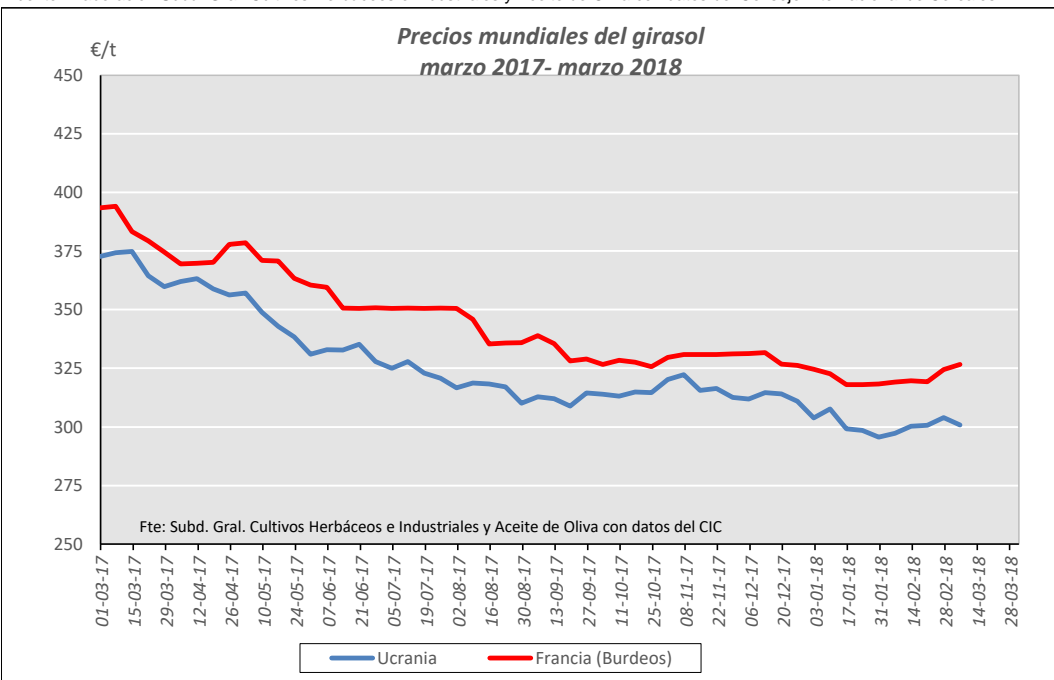


PRECIOS SEMILLAS OLEAGINOSAS. EVOLUCIÓN ANUAL

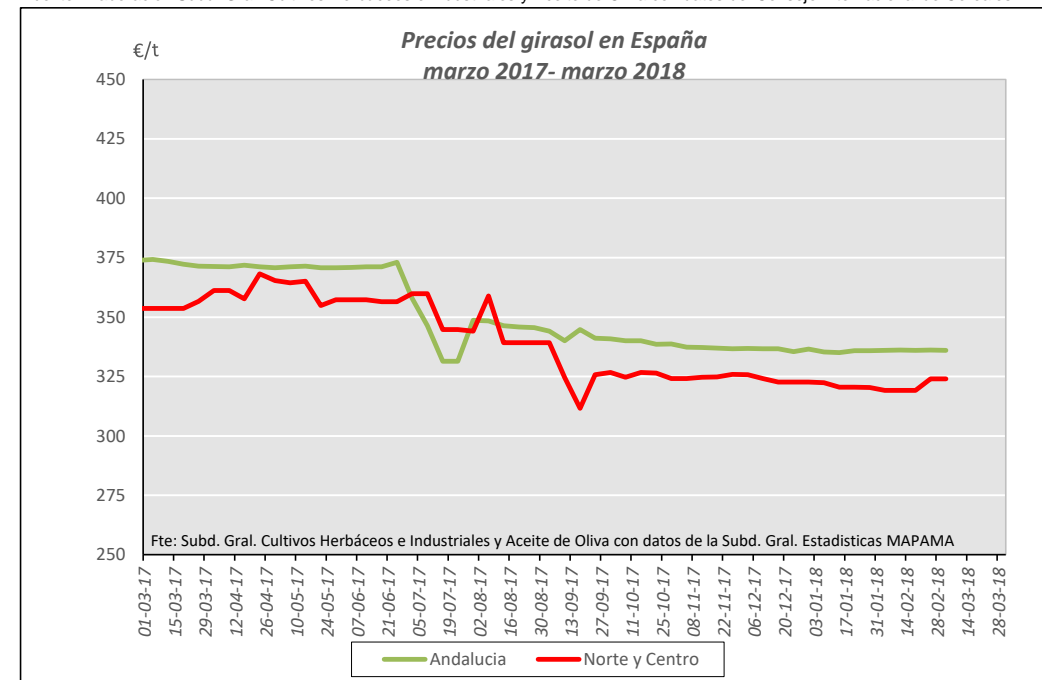


Fuente: Elaboración Subd. Gral. Cultivos Herbáceos e Industriales y Aceite de Oliva con datos del Consejo Internacional de Cereales

Fuente: Elaboración Subd. Gral. Cultivos Herbáceos e Industriales y Aceite de Oliva con datos del Consejo Internacional de Cereales

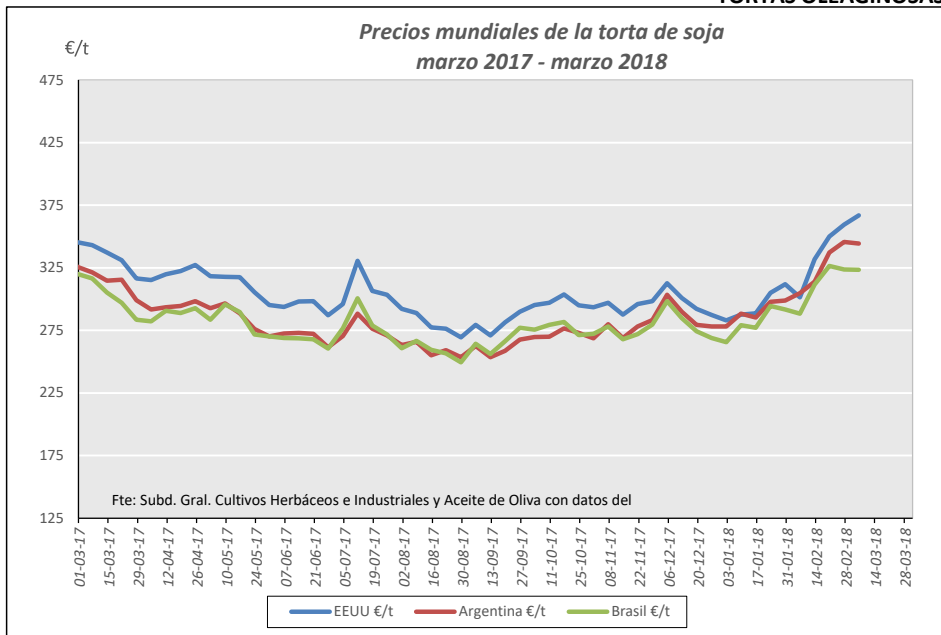


Fuente: Elaboración Subd. Gral. Cultivos Herbáceos e Industriales y Aceite de Oliva con datos del Consejo Internacional de Cereales

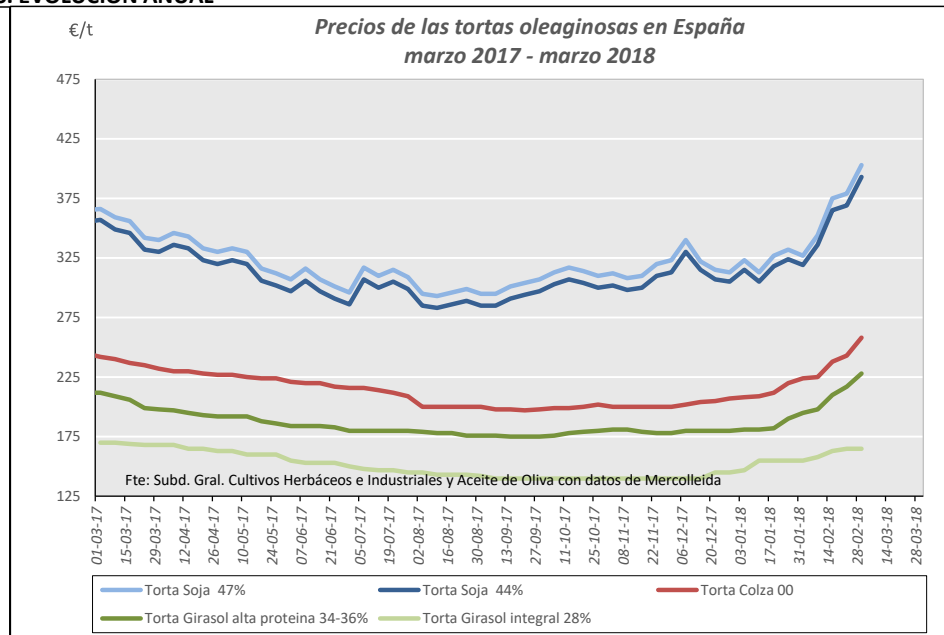


Fuente: Elaboración Subd. Gral. Cultivos Herbáceos e Industriales y Aceite de Oliva con datos de la Subd. Gral. de Estadísticas del MAPAMA.

TORTAS OLEAGINOSAS. EVOLUCIÓN ANUAL



Fuente: Elaboración Subd. Gral. Cultivos Herbáceos e Industriales y Aceite de Oliva con datos del Consejo Internacional de Cereales



Fuente: Elaboración por la Subdirección General de Cultivos Herbáceos e Industriales y Aceite de Oliva del MAPAMA con datos de Mercolleida