

Exportación⁽¹⁾ de productos vegetales

Noviembre 2014

A destacar:

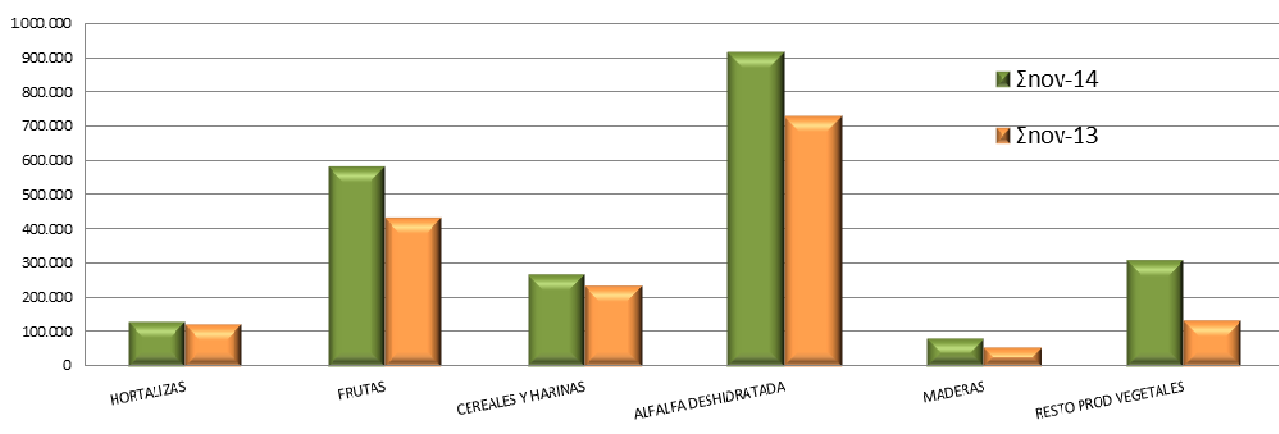
- ✓ **Los productos vegetales incrementan su exportación certificada (+35%) en noviembre-2014** frente a noviembre-2013.
- ✓ **Mejoran en el mes las frutas y frutos (+21%), la alfalfa deshidratada (+81%) y las maderas.**
- ✓ **Retraso en la exportación de cítricos respecto a 2013 (-21%),** aunque en el acumulado a noviembre se mantiene muy positivo (+28%).
- ✓ **Cae la exportación de hortalizas (-46%),** por fuertes bajas en tomate, pepino y lechugas, pero compensadas en parte por mejoras en ajos y cebollas.
- ✓ **No obstante, la exportación de hortalizas acumulada hasta noviembre-2014 se mantiene en positivo (+6%)** frente al mismo período del año anterior.
- ✓ **Los principales países terceros de destino, excepto Noruega (-8%), están en positivo vs 2013** en la cantidad exportada hasta noviembre. **Destacan: China (+232%), Jordania (+105%), Brasil (+65%), Argelia (+61%), Estados Unidos (+60%) y Marruecos (+60%). Rusia, a pesar de todo, sigue también claramente en positivo: +24%.**

PRINCIPALES PRODUCTOS (t)

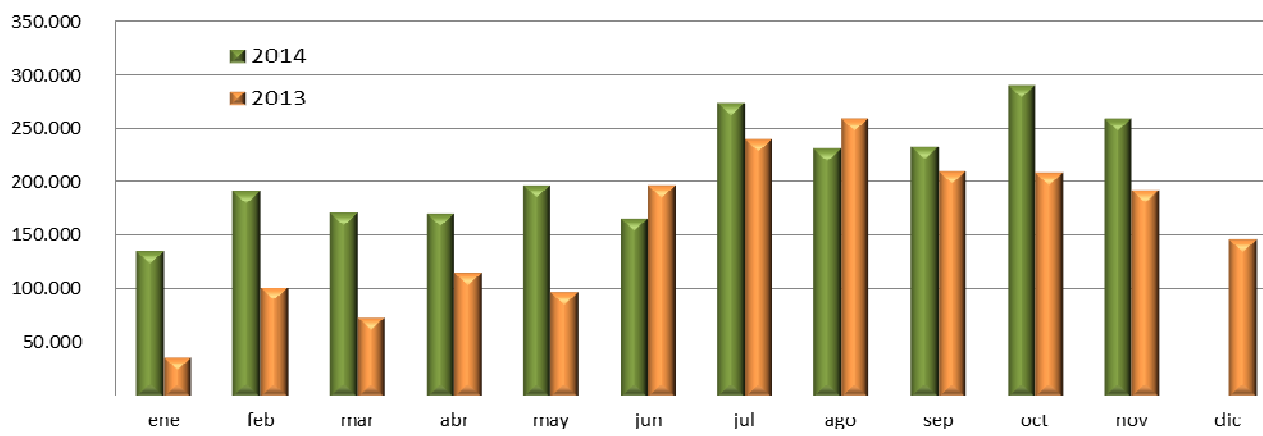
Evolución interanual

PRODUCTOS	en NOVIEMBRE			hasta NOVIEMBRE		
	nov-14	nov-13	14/13 (%)	Σnov-14	Σnov-13	14/13 (%)
Tomates	159	5.628	-97	32.852	34.879	-6
Pepinos	265	3.533	-92	5.965	12.688	-53
Lechugas	875	1.781	-51	12.575	11.566	9
Otras hortalizas	9.070	8.227	10	80.615	65.943	22
HORTALIZAS	10.370	19.170	-46	132.006	125.075	6
Frutas cítricas	32.331	40.763	-21	224.953	175.433	28
Frutas pepita	11.255	9.418	20	91.379	53.762	70
Frutas de hueso	1.640	596	175	154.969	120.870	28
Otras frutas y frutos	35.016	15.813	121	114.707	85.345	34
FRUTAS	80.242	66.591	21	586.007	435.410	35
CEREALES Y HARINAS	14.422	26.879	-46	270.093	236.670	14
ALFALFA DESHIDRATADA	107.890	59.758	81	916.883	730.196	26
MADERAS	8.673	3.411	154	83.986	55.305	52
RESTO PROD VEGETALES	36.588	15.275	140	312.173	137.002	128
PLANTA VIVA	2.182	2.328	-6	27.577	21.501	28
TOTAL	260.367	193.411	35	2.328.727	1.741.157	34

PRINCIPALES PRODUCTOS EXPORTADOS HASTA NOVIEMBRE EVOLUCIÓN INTERANUAL (t)



EVOLUCIÓN MENSUAL DE LAS EXPORTACIONES (t)

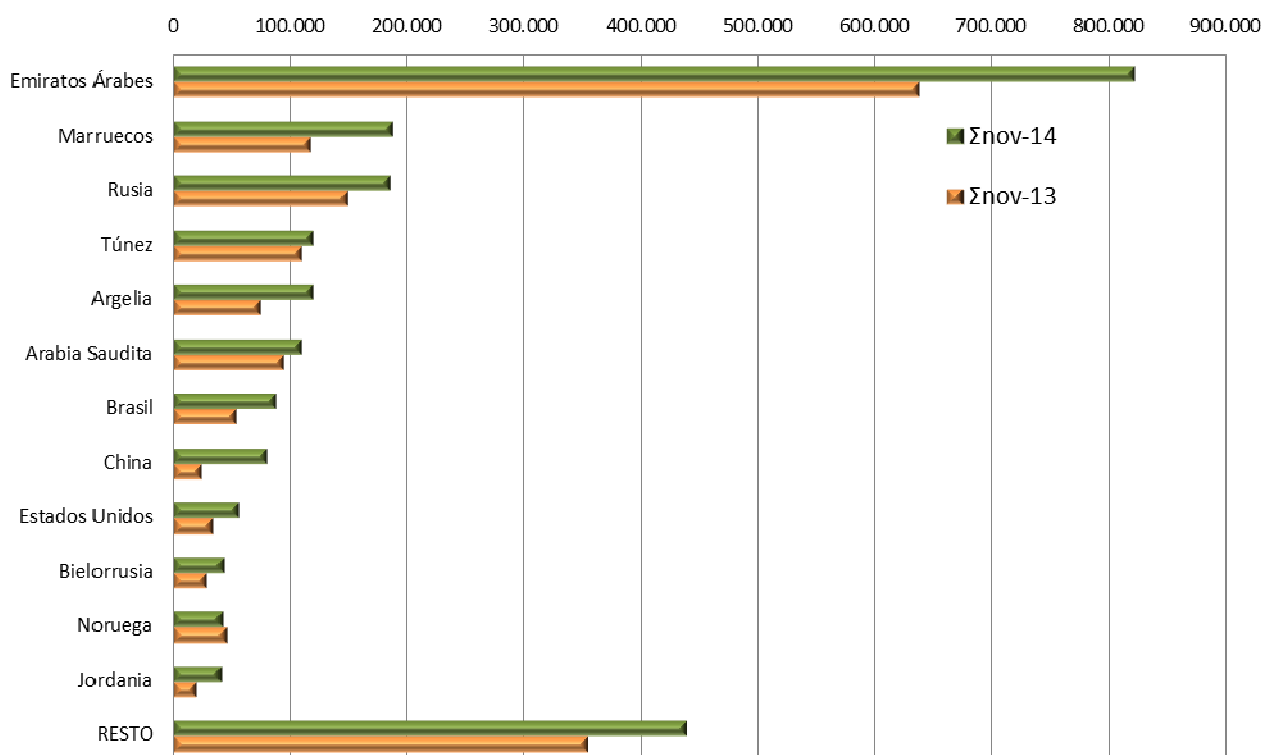


PRINCIPALES DESTINOS (t)

Evolución interanual

DESTINOS	en NOVIEMBRE			hasta NOVIEMBRE		
	nov-14	nov-13	14/13 (%)	Σnov-14	Σnov-13	14/13 (%)
Emiratos Árabes	88.252	54.287	63	820.950	636.561	29
Marruecos	15.824	6.555	141	187.734	117.021	60
Rusia	469	23.113	-98	184.514	148.234	24
Túnez	833	15.822	-95	119.865	109.253	10
Argelia	8.588	4.416	94	119.646	74.505	61
Arabia Saudita	5.922	10.758	-45	109.942	94.679	16
Brasil	10.769	7.723	39	87.739	53.171	65
China	24.071	4.171	477	79.245	23.855	232
Estados Unidos	34.400	17.748	94	54.878	34.252	60
Bielorrusia	7.154	3.608	98	42.739	29.177	46
Noruega	4.840	6.888	-30	42.174	45.717	-8
Jordania	6.078	1.703	257	40.626	19.778	105
RESTO	53.168	36.620	45	438.676	354.953	24
TOTAL	260.367	193.411	35	2.328.727	1.741.157	34

EVOLUCIÓN EXPORTACIÓN HASTA NOVIEMBRE A LOS PRINCIPALES DESTINOS (t)



**ACTIVIDAD DE LOS PUNTOS DE INSPECCIÓN FRONTERIZOS (PIF)
Certificados Fitosanitarios emitidos (nº)**

MESES	Mes a mes (nº)			Acumulados (nº)		
	2014	2013	14/13 (%)	2014	2013	14/13 (%)
Enero	4.992	1.794	178	4.992	1.794	178
Febrero	5.013	4.112	22	10.005	5.906	69
Marzo	4.746	3.514	35	14.751	9.420	57
Abril	4.828	3.888	24	19.579	13.308	47
Mayo	5.354	3.275	63	24.933	16.583	50
Junio	4.648	3.210	45	29.581	19.793	49
Julio	5.847	4.266	37	35.428	24.059	47
Agosto	3.822	3.647	5	39.250	27.706	42
Septiembre	3.845	3.588	7	43.095	31.294	38
Octubre	4.845	5.144	-6	47.940	36.438	32
Noviembre	4.748	5.651	-16	52.688	42.089	25
Diciembre		5.324		-	47.413	
TOTAL	52.688	47.413	11	52.688	47.413	11

