

# MOVIMIENTO DE FERTILIZANTES

MES : NOVIEMBRE 2011

Unidad: Toneladas

PRODUCTO	PRODUCCION	IMPORTACION	VENTAS AGRICOLAS	EXPORTACION
SULFATO AMONICO 21%	22.394	0	11.979	13.753
NITROSULFATO AMONICO 26%	15.073	2.004	4.525	3.160
NITRATOS AMONICOS CALCICOS	59.215	20.929	57.842	0
NITRATOS AMONICOS	4.268	2.003	1.556	478
UREA 46%	32.058	51.307	65.320	7.123
NITRATO DE CHILE 15.5%	0	3.766	0	0
NITRATO DE CALCIO 15.5%	0	9.520	9.520	0
SOLUCIONES NITROGENADAS	8.840	601	9.029	146
AMONIAICO AGRICOLA 82%	0	500	1.894	0
OTROS NITROGENADOS SIMPLES	7.026	3.991	7.876	2.346
<b>TOTAL NITROGENADOS SIMPLES</b>	<b>148.874</b>	<b>94.621</b>	<b>169.541</b>	<b>27.006</b>
SUPERFOSFATOS SIMPLES	9.777	3.257	6.450	3.200
SUPERFOSFATOS CONCENTRADOS	486	0	486	0
ESCORIAS THOMAS	0	3.133	3.133	0
OTROS FOSFATADOS SIMPLES	0	8.213	8.213	0
<b>TOTAL FOSFATADOS SIMPLES</b>	<b>10.263</b>	<b>14.603</b>	<b>18.282</b>	<b>3.200</b>
CLORUROS POTASICOS	76.436	9.623	8.064	51.183
SULFATO POTASICO	0	5.836	5.836	0
<b>TOTAL POTASICOS SIMPLES</b>	<b>76.436</b>	<b>15.459</b>	<b>13.900</b>	<b>51.183</b>
MAP	1.944	1.883	1.323	730
DAP	16.220	10.513	14.754	0
COMPLEJOS N-P	0	2.607	1.871	736
COMPLEJOS N-K	0	6.777	4.960	0
COMPLEJOS P-K	821	220	947	94
COMPLEJOS N-P-K <10% N	71.485	14.258	80.608	10.000
COMPLEJOS N-P-K >10% N	18.574	44.758	44.198	10.000
<b>TOTAL COMPLEJOS</b>	<b>109.044</b>	<b>81.016</b>	<b>148.661</b>	<b>21.560</b>
<b>TOTAL FERTILIZANTES</b>	<b>344.617</b>	<b>205.699</b>	<b>350.384</b>	<b>102.949</b>
<b>ELEMENTOS FERTILIZANTES</b>				
EN NITROGENADOS SIMPLES	44.548	34.104	56.872	7.780
EN COMPLEJOS	11.746	11.981	17.389	2.498
<b>TOTAL N</b>	<b>56.294</b>	<b>46.085</b>	<b>74.261</b>	<b>10.278</b>
EN FOSFATADOS SIMPLES	1.979	5.327	6.121	576
EN COMPLEJOS	21.742	13.593	25.421	3.204
<b>TOTAL P2O5</b>	<b>23.721</b>	<b>18.920</b>	<b>31.542</b>	<b>3.780</b>
EN POTASICOS SIMPLES	45.862	8.786	7.756	30.710
EN COMPLEJOS	10.019	10.250	17.030	2.216
<b>TOTAL K2O</b>	<b>55.881</b>	<b>19.036</b>	<b>24.786</b>	<b>32.926</b>

## MOVIMIENTO DE FERTILIZANTES

PERIODO : ENERO – NOVIEMBRE 2011

Unidad: Toneladas

PRODUCTO	PRODUCCION	IMPORTACION	VENTAS AGRICOLAS	EXPORTACION
SULFATO AMONICO 21%	348.761	151.452	238.503	176.291
NITROSULFATO AMONICO 26%	162.956	11.524	60.006	104.280
NITRATOS AMONICOS CALCICOS	626.122	252.257	660.384	160.873
NITRATOS AMONICOS	80.322	74.659	109.462	6.597
UREA 46%	352.705	411.613	464.895	87.939
NITRATO DE CHILE 15.5%	0	62.147	32.555	0
NITRATO DE CALCIO 15.5%	0	92.549	88.384	3.829
SOLUCIONES NITROGENADAS	162.421	82.760	172.886	12.886
AMONIACO AGRICOLA 82%	0	1.130	5.785	0
OTROS NITROGENADOS SIMPLES	69.337	33.735	101.313	2.383
<b>TOTAL NITROGENADOS SIMPLES</b>	<b>1.802.624</b>	<b>1.173.826</b>	<b>1.934.173</b>	<b>555.078</b>
SUPERFOSFATOS SIMPLES	155.853	36.212	86.235	47.419
SUPERFOSFATOS CONCENTRADOS	12.894	4.181	17.075	0
ESCORIAS THOMAS	0	17.195	17.195	0
OTROS FOSFATADOS SIMPLES	72	73.213	72.728	0
<b>TOTAL FOSFATADOS SIMPLES</b>	<b>168.819</b>	<b>130.801</b>	<b>193.233</b>	<b>47.419</b>
CLORUROS POTASICOS	744.223	213.430	143.675	610.014
SULFATO POTASICO	0	33.614	30.739	2.875
<b>TOTAL POTASICOS SIMPLES</b>	<b>744.223</b>	<b>247.044</b>	<b>174.414</b>	<b>612.889</b>
MAP	10.301	59.867	49.244	2.925
DAP	144.020	74.232	158.804	23.462
COMPLEJOS N-P	0	18.830	7.658	11.172
COMPLEJOS N-K	0	170.268	86.640	24.785
COMPLEJOS P-K	12.082	7.748	18.097	1.778
COMPLEJOS N-P-K <10% N	821.594	173.714	879.894	116.841
COMPLEJOS N-P-K >10% N	212.860	333.001	389.752	113.857
<b>TOTAL COMPLEJOS</b>	<b>1.200.857</b>	<b>837.660</b>	<b>1.590.089</b>	<b>294.820</b>
<b>TOTAL FERTILIZANTES</b>	<b>3.916.523</b>	<b>2.389.331</b>	<b>3.891.909</b>	<b>1.510.206</b>
<b>ELEMENTOS FERTILIZANTES</b>				
EN NITROGENADOS SIMPLES	529.663	377.043	585.332	155.539
EN COMPLEJOS	125.186	112.918	180.201	35.915
<b>TOTAL N</b>	<b>654.849</b>	<b>489.961</b>	<b>765.533</b>	<b>191.454</b>
EN FOSFATADOS SIMPLES	33.894	49.049	63.604	8.535
EN COMPLEJOS	215.056	135.176	275.665	45.093
<b>TOTAL P2O5</b>	<b>248.950</b>	<b>184.225</b>	<b>339.269</b>	<b>53.628</b>
EN POTASICOS SIMPLES	446.534	146.128	101.623	367.446
EN COMPLEJOS	126.892	139.399	195.325	37.050
<b>TOTAL K2O</b>	<b>573.426</b>	<b>285.527</b>	<b>296.948</b>	<b>404.496</b>

## MOVIMIENTO DE FERTILIZANTES

MES : NOVIEMBRE 2011

Unidad: Toneladas

CLAVES	PRODUCTOS COMERCIALES	EXIST. FCA 1-11-2011	RECURSOS			VENTA AGRICOLA	DEPOSITO TRANSF(1)	EMPLEOS		EXPORT	EXIST. FCA. 30-11-2011
			PRODUCC	IMPORT	OTRAS PROCED(1)			TRANSF. PROPIA	USO NO AGRICOLA		
TOTAL N. SIMPLES	TOTAL NITROGENADOS SIMPLES	161.470	148.874	94.621	22.440	169.541	36.153	17.233	16.877	27.006	160.595
TOTAL F. SIMPLES	TOTAL FOSFATADOS SIMPLES	13.225	10.263	14.603	242	18.282	1.300	3.028	0	3.200	12.523
TOTAL POT SIMPLES	TOTAL POTASICOS SIMPLES	79.298	76.436	15.459	4.203	13.900	5.340	3.423	8.179	51.183	93.371
TOTAL COMPLEJOS	TOTAL COMPLEJOS	116.010	109.044	81.016	8.793	148.661	11.395	3.722	1.817	21.560	127.708
TOTAL	TOTAL FERTILIZANTES	370.003	344.617	205.699	35.678	350.384	54.188	27.406	26.873	102.949	394.197
<b>ELEMENTOS FERTILIZANTES</b>											
<b>N</b>	EN NITROGENADOS SIMPLES	48.209	44.548	34.104	7.538	56.872	10.531	6.088	6.208	7.780	46.918
	EN COMPLEJOS	15.501	11.746	11.981	1.265	17.389	1.785	574	236	2.498	18.010
	<b>TOTAL N</b>	<b>63.710</b>	<b>56.294</b>	<b>46.085</b>	<b>8.803</b>	<b>74.261</b>	<b>12.316</b>	<b>6.662</b>	<b>6.444</b>	<b>10.278</b>	<b>64.928</b>
<b>P2O5</b>	EN FOSFATADOS SIMPLES	2.380	1.979	5.327	44	6.121	234	545	0	576	2.254
	EN COMPLEJOS	17.417	21.742	13.593	1.025	25.421	3.064	1.789	0	3.204	20.296
	<b>TOTAL P2O5</b>	<b>19.797</b>	<b>23.721</b>	<b>18.920</b>	<b>1.069</b>	<b>31.542</b>	<b>3.298</b>	<b>2.334</b>	<b>0</b>	<b>3.780</b>	<b>22.550</b>
<b>K2O</b>	EN POTASICOS SIMPLES	47.516	45.862	8.786	2.522	7.756	3.204	2.040	5.002	30.710	55.974
	EN COMPLEJOS	14.701	10.019	10.250	1.218	17.030	968	0	836	2.216	15.139
	<b>TOTAL K2O</b>	<b>62.217</b>	<b>55.881</b>	<b>19.036</b>	<b>3.740</b>	<b>24.786</b>	<b>4.172</b>	<b>2.040</b>	<b>5.838</b>	<b>32.926</b>	<b>71.113</b>

(1) Movimiento entre fábricas y almacenes de los fabricantes.

## MOVIMIENTO DE FERTILIZANTES

**PERIODO : ENERO – NOVIEMBRE 2011**

**Unidad: Toneladas**

CLAVES	PRODUCTOS COMERCIALES	EXIST. FCA 1-01-2011	RECURSOS				EMPLEOS			EXPORT	EXIST. FCA. 30-11-2011
			PRODUCC	IMPORT	OTRAS PROCED(1)	VENTA AGRICOLA	DEPOSITO TRANSF(1)	TRANSF. PROPIA	USO NO AGRICOLA		
TOTAL N. SIMPLES	TOTAL NITROGENADOS SIMPLES	101.386	1.802.624	1.173.826	357.968	1.934.173	382.475	154.981	248.502	555.078	160.595
TOTAL F. SIMPLES	TOTAL FOSFATADOS SIMPLES	8.688	168.819	130.801	36.408	193.233	36.912	54.629	0	47.419	12.523
TOTAL POT SIMPLES	TOTAL POTASICOS SIMPLES	264.743	744.223	247.044	31.648	174.414	247.948	90.344	72.652	612.889	93.371
TOTAL COMPLEJOS	TOTAL COMPLEJOS	85.511	1.200.857	837.660	235.248	1.590.089	229.041	62.659	55.435	294.820	127.708
TOTAL	TOTAL FERTILIZANTES	460.328	3.916.523	2.389.331	661.272	3.891.909	896.376	362.613	376.589	1.510.206	394.197
<b>ELEMENTOS FERTILIZANTES</b>											
<b>N</b>	EN NITROGENADOS SIMPLES	26.248	529.663	377.043	115.032	585.332	112.480	48.685	99.032	155.539	46.918
	EN COMPLEJOS	11.895	125.186	112.918	30.236	180.201	29.282	9.704	7.207	35.915	18.010
	<b>TOTAL N</b>	<b>38.143</b>	<b>654.849</b>	<b>489.961</b>	<b>145.268</b>	<b>765.533</b>	<b>141.762</b>	<b>58.389</b>	<b>106.239</b>	<b>191.454</b>	<b>64.928</b>
<b>P2O5</b>	EN FOSFATADOS SIMPLES	1.564	33.894	49.049	6.364	63.604	6.644	9.833	0	8.535	2.254
	EN COMPLEJOS	16.261	215.056	135.176	59.344	275.665	57.065	27.934	0	45.093	20.296
	<b>TOTAL P2O5</b>	<b>17.825</b>	<b>248.950</b>	<b>184.225</b>	<b>65.708</b>	<b>339.269</b>	<b>63.709</b>	<b>37.767</b>	<b>0</b>	<b>53.628</b>	<b>22.550</b>
<b>K2O</b>	EN POTASICOS SIMPLES	158.806	446.534	146.128	18.881	101.623	148.769	54.107	44.804	367.446	55.974
	EN COMPLEJOS	9.599	126.892	139.399	21.003	195.325	22.185	1.697	25.500	37.050	15.139
	<b>TOTAL K2O</b>	<b>168.405</b>	<b>573.426</b>	<b>285.527</b>	<b>39.884</b>	<b>296.948</b>	<b>170.954</b>	<b>55.804</b>	<b>70.304</b>	<b>404.496</b>	<b>71.113</b>

(1) Movimiento entre fábricas y almacenes de los fabricantes.

**CONSUMO AGRICOLA DE FERTILIZANTES POR AUTONOMIAS.**

**NOVIEMBRE DE 2011 (Miles de toneladas de elemento fertilizante)**

AUTONOMIA	NITROGENADOS	FOSFATADOS	POTASICOS
GALICIA	1,4	1,0	0,9
ASTURIAS	0,1	0,1	0,2
CANTABRIA	0,6	0,1	0,1
PAIS VASCO	1,3	0,2	0,1
NAVARRA	2,5	0,8	0,2
LA RIOJA	1,2	0,8	0,9
ARAGON	8,7	3,9	1,7
CATALUÑA	6,7	0,8	1,5
BALEARES	0,8	0,0	0,0
CASTILLA-LEON	18,4	8,5	6,3
MADRID	0,2	0,3	0,4
CASTILLA-LA MANCHA	7,1	3,1	1,4
EXTREMADURA	2,4	0,9	1,4
VALENCIA	6,8	1,5	2,7
MURCIA	2,5	1,6	1,3
ANDALUCIA	13,5	7,9	5,6
CANARIAS	0,1	0,1	0,1
TOTAL ESPAÑA	74,3	31,6	24,8

**CONSUMO AGRICOLA DE FERTILIZANTES POR AUTONOMIAS.**

**ENERO A NOVIEMBRE DE 2011 (Miles de toneladas de elemento fertilizante)**

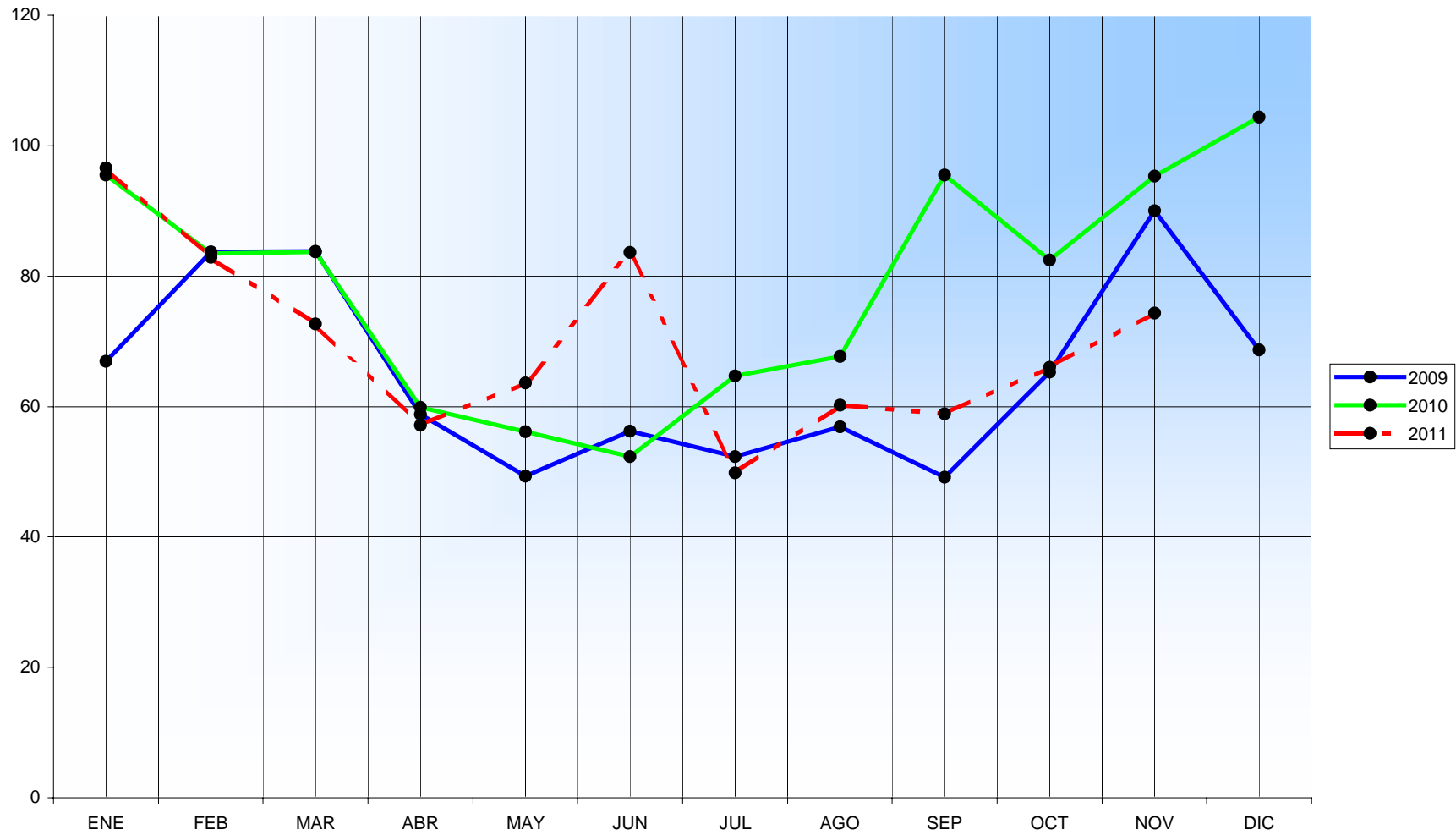
AUTONOMIA	NITROGENADOS	FOSFATADOS	POTASICOS
GALICIA	18,5	6,6	8,1
ASTURIAS	3,9	2,9	4,5
CANTABRIA	7,3	4,6	1,7
PAIS VASCO	7,8	3,4	2,3
NAVARRA	15,6	6,8	8,2
LA RIOJA	9,7	5,9	5,4
ARAGON	73,6	35,4	28,9
CATALUÑA	38,9	14,0	20,7
BALEARES	3,6	0,3	0,4
CASTILLA-LEON	182,4	101,4	63,9
MADRID	2,1	2,3	1,8
CASTILLA-LA MANCHA	75,5	42,3	26,9
EXTREMADURA	36,0	16,6	18,4
VALENCIA	65,7	23,1	27,7
MURCIA	47,7	17,1	15,3
ANDALUCIA	174,6	55,8	60,3
CANARIAS	2,7	0,8	2,5
TOTAL ESPAÑA	765,6	339,3	297,0

**CONSUMO DE FERTILIZANTES PARA USOS AGRICOLAS, POR MESES**  
(Miles de toneladas de elemento fertilizante)

	AÑO	Enero	Febrero	Marzo	Abril	Mayo	Junio	Julio	Agosto	Septbre.	Octubre	Novbre.	Dicbre.	TOTAL
<b>NITROGENADOS</b>	2007	92,9	87,8	85,5	51,5	58,6	55,6	80,4	79,2	102,7	109,8	96,3	85,6	985,9
	2008	94,5	80,7	63,7	70,1	56,2	53,8	70,6	65,8	63,9	39,9	43,6	36,9	739,7
	2009	66,9	83,7	83,8	58,8	49,3	56,2	52,3	56,9	49,2	65,3	90,0	68,6	781,0
	2010	95,5	83,5	83,7	59,9	56,1	52,3	64,7	67,7	95,5	82,5	95,3	104,4	941,1
	2011	96,6	82,9	72,7	57,1	63,6	83,6	49,8	60,2	58,9	66,0	74,3		
<b>FOSFATADOS</b>	2007	43,6	37,5	34,9	22,9	32,8	43,8	45,3	53,9	57,8	67,3	60,8	53,9	554,5
	2008	38,8	29,3	29,3	27,3	29,4	33,4	25,8	19,1	16,9	10,7	5,4	6,2	271,6
	2009	8,4	12,3	17,6	9,6	8,7	11,9	22,4	34,9	31,6	40,5	45,5	20,8	264,2
	2010	24,7	29,4	20,8	16,0	15,5	21,3	23,4	30,0	49,0	44,8	38,4	23,4	336,7
	2011	27,8	22,1	26,0	14,7	24,4	43,6	24,4	24,2	39,2	38,0	31,5		
<b>POTASICOS</b>	2007	38,9	37,6	45,9	35,4	26,9	29,3	27,4	26,9	46,3	42,2	51,9	36,2	444,9
	2008	38,5	35,3	29,4	36,9	34,4	26,3	25,7	23,2	29,2	12,9	15,1	12,3	319,2
	2009	6,1	11,5	15,8	12,0	9,8	7,5	12,4	15,3	10,8	29,3	18,4	17,2	166,1
	2010	30,8	33,7	35,5	35,6	20,2	14,9	28,1	26,4	38,8	32,7	29,9	32,7	359,3
	2011	35,0	31,3	34,2	17,3	19,4	37,2	21,9	19,5	28,8	27,5	24,8		

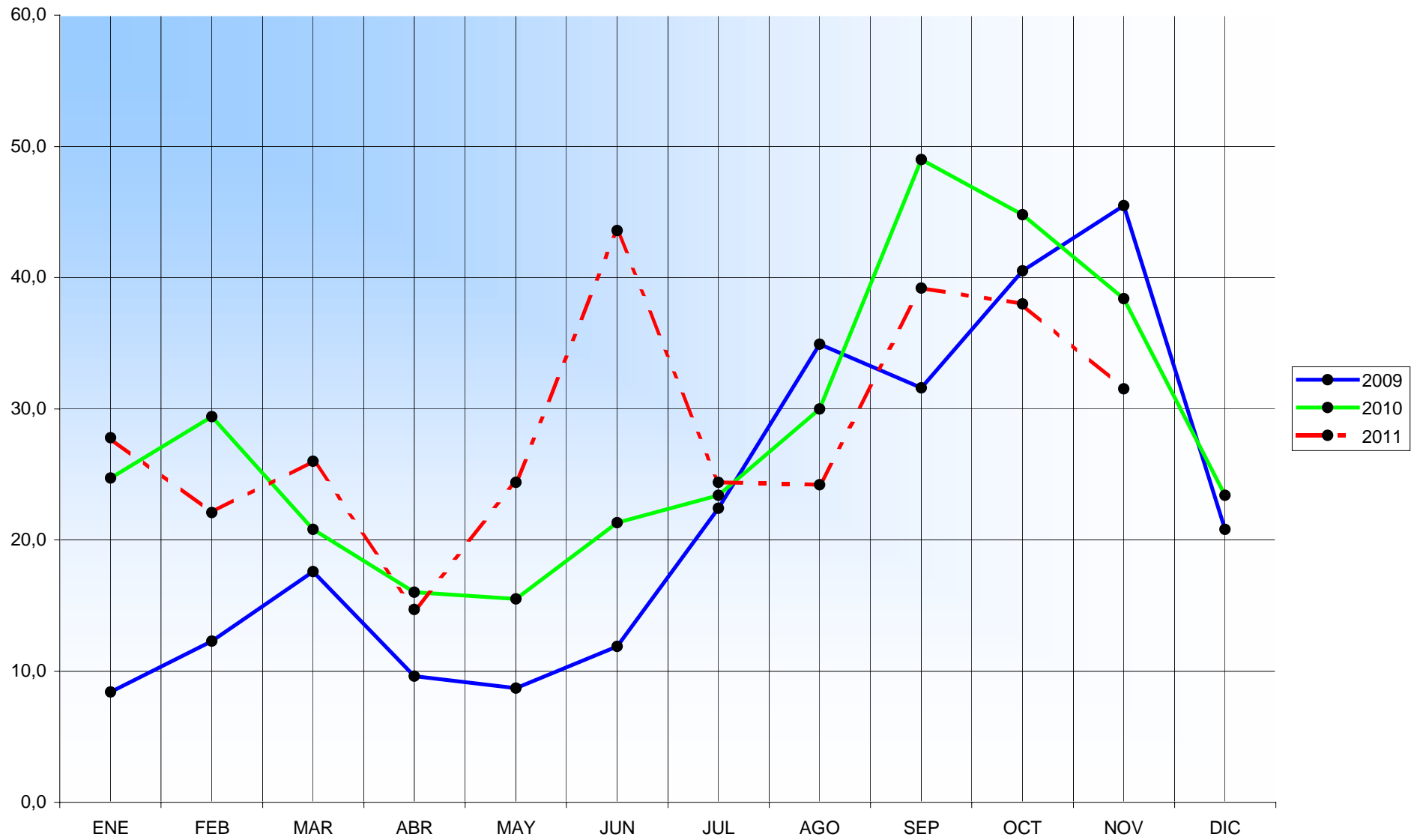
FUENTE: Resultados obtenidos con el convenio de asistencia técnica para la determinación de las estadísticas de fertilizantes, entre ANFFE y el MARM.

# EVOLUCIÓN MENSUAL DEL CONSUMO AGRICOLA DE FERTILIZANTES NITROGENADOS (000 t de N)





# EVOLUCIÓN MENSUAL DEL CONSUMO AGRÍCOLA DE FERTILIZANTES FOSFATADOS (000 t de P<sub>2</sub>O<sub>5</sub>)



# EVOLUCIÓN MENSUAL DEL CONSUMO AGRICOLA DE FERTILIZANTES POTASICOS (000 t K<sub>2</sub>O)

