



SALMÓN

PRECIOS SEMANALES EN LA CADENA DE COMERCIALIZACIÓN



Observatorio de Precios de los Alimentos

Campaña

2012

Semana 52

(Semana 52/2012)

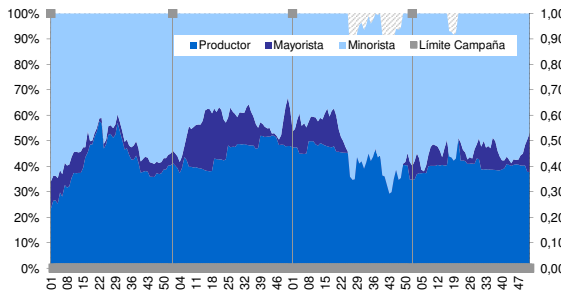
24-dic

	Precios (€/kg)		
	Origen	Merca	Destino
Semana 52 (2012)	3,74	5,25	9,89
Promedio 4 Semanas Anteriores	3,91	4,64	9,86
(1) Promedio Campaña	4,07	4,56	9,99
(2) Promedio 2 Campañas Anteriores	4,65	5,41	10,21
Variación (1)/(2)	-13%	-16%	-2%

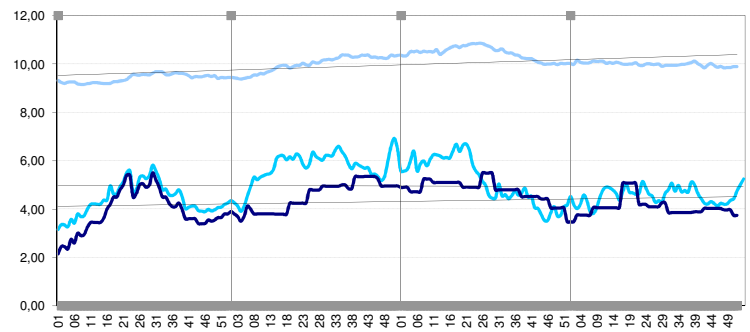
	Margen Bruto (€/kg)		
	Merca-Origen	Destino-Merca	Destino-Origen
Semana 52 (2012)	1,51	4,64	6,15
Promedio 4 Semanas Anteriores	0,73	5,22	5,95
(1) Promedio Campaña	0,49	5,44	5,92
(2) Promedio 2 Campañas Anteriores	0,76	4,80	5,56
Variación (1)/(2)	-36%	13%	7%

	Participación en Precio Destino		
	Productor	Mayorista	Minorista
Semana 52 (2012)	38%	15%	47%
Promedio 4 Semanas Anteriores	40%	7%	53%
(1) Promedio Campaña	41%	5%	54%
(2) Promedio 2 Campañas Anteriores	46%	7%	47%
Variación (1)/(2)	-11%	-35%	16%

3. Participación en Precio Destino 2009-2012

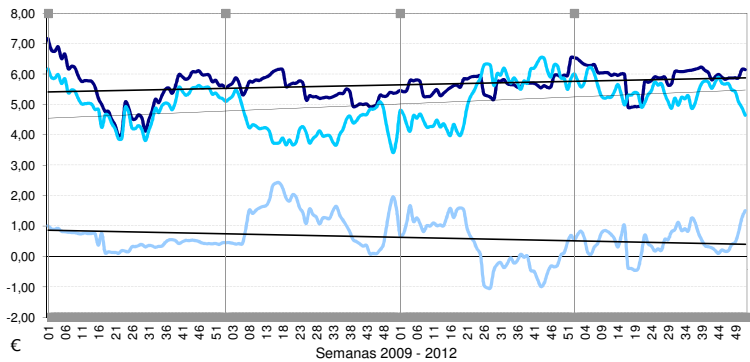


1. Precios Semanales en tres niveles



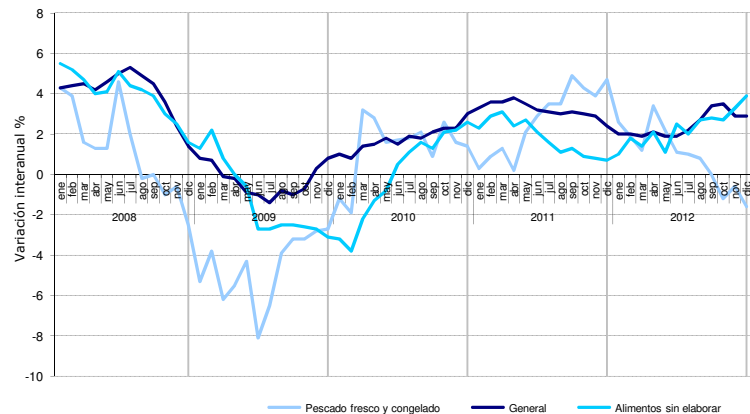
€

2. Margen Bruto de Precios Semanales



€

4. Evolución Índices de Precios al Consumo



Observaciones y Tendencias

Los precios medios de la campaña 2012 disminuyeron en las tres posiciones comerciales, con respecto a los precios medios de las dos campañas anteriores: 13% en origen, 16% en merca y 2% en destino.

IPC: la variación interanual, al mes de diciembre del 2012, para la rúbrica "Pescado fresco y congelado" fue del -1,6% situándose por debajo del grupo especial de IPC "Alimentos sin elaboración" (3,9%) y del IPC general (2,9%). (Fuente: INE-Datos IPC de diciembre del 2012).

Consideraciones Metodológicas

Todos los datos están referidos a precios corrientes. Los promedios NO incluyen los precios de la última semana.

El precio en origen para este producto se obtiene de los datos de importación de salmón de acuicultura, principalmente proveniente de Noruega, ya que la cantidad de salmón extractivo es insignificante y la acuicultura de esta especie en España, inexistente.

Red de MERCAS: Los Precios Medios Ponderados responden a una muestra de MERCAS que, en conjunto, agrupan a un colectivo de 890 empresas mayoristas y representan en torno al 85% del volumen total comercializado por la Red en pescado.

Los Precios de Venta al Público son Precios Medios Ponderados Nacionales facilitados por el Ministerio de Industria, Energía y Turismo. Son obtenidos en 27 capitales de provincia a través de la Red de Información de Mercado (32 informadores) tomándose, como mínimo, siete precios por producto: uno en un hipermercado, tres en supermercado, dos en tienda tradicional y uno en tienda descuento.

Salmón

Salmo salar

Especie diadromica, es decir, que puede habitar aguas dulces y saladas. Cuerpo fusiforme con una gran boca con dientes muy fuertes. Cuando joven su coloración es a base de bandas transversales sobre los flancos de color azul verdoso, una vez en agua dulce su color cambia hacia un tono gris azulado en la zona dorsal, los flancos se vuelven plateados y el vientre nacarado. Su alimentación se basa en crustáceos y otros peces. Muy característico de la especie es su carne por su color rosa anaranjado.



Observatorio de Precios de los Alimentos

Características Comerciales

Gran parte del salmón consumido en nuestros mercados, procede tanto de las importaciones de Noruega como del comercio intracomunitario, centrado en Escocia, aunque también se comercializa salmón procedente del cultivo llevado a cabo en el norte de Europa.

Se presenta de múltiples formas: entero, fresco y eviscerado, que es lo más frecuente, junto a filetes, rodajas y lomos. También se comercializan otras especies de salmón congelado en iguales presentaciones que el fresco. (Fuente: FROM)

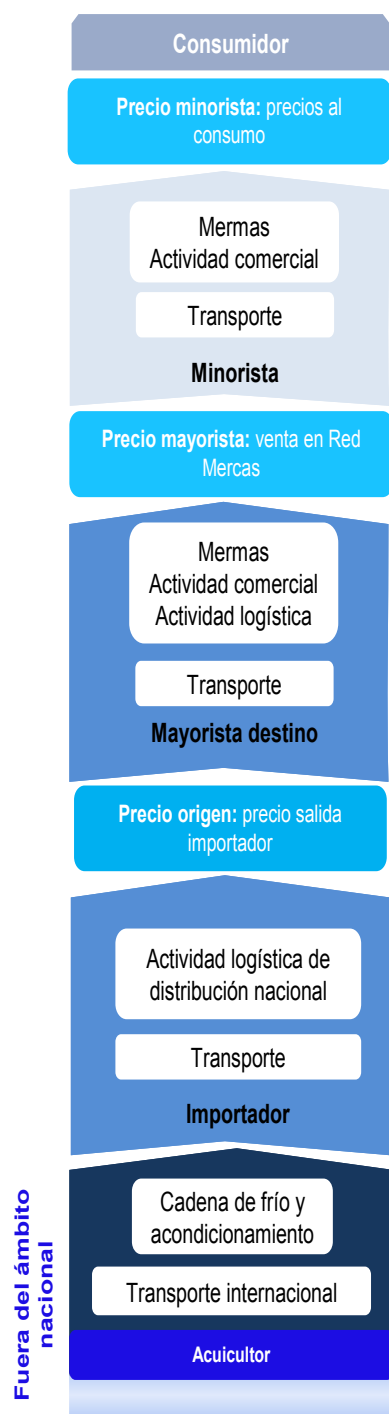
Mercado Nacional

	2009	2010	2011
Producción anual (t) (Salmones, truchas, eperlamos)	25	14	Sin dato
Exportación anual (toneladas)	211	290	347
Exportación anual (miles euros)	934	1672	1.567
Importación anual (toneladas)	34.995	35.779	34.916
Importación anual (miles euros)	132.701	172.888	158.799
Total comprado hogares (millones kg)	32,9	28,9	35,9
Consumo hogares (kg/hab/año)	0,73	0,63	0,79

(Fuente: Secretaría de Estado de Comercio)

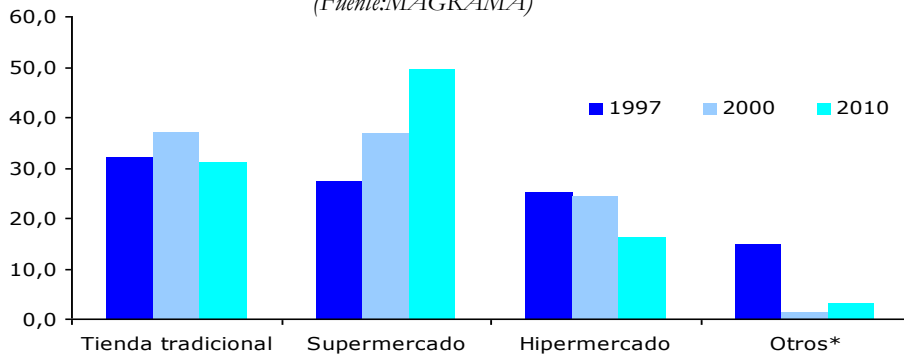
(Fuente: MAGRAMA-Panel de Consumo Alimentario)

Cadena de Valor



Evolución cuota mercado minorista % sobre volumen

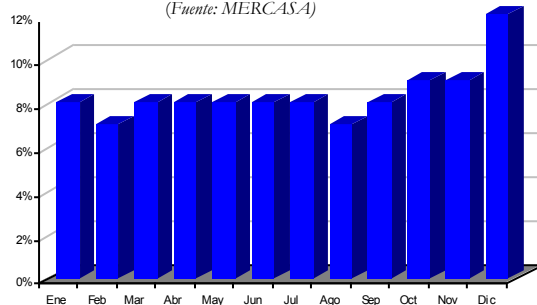
(Fuente: MAGRAMA)



* Incluye auto consumo, venta a domicilio, etc.

Estacionalidad de las ventas

(Fuente: MERCASA)



Zonas de producción

(Fuente: MAGRAMA)

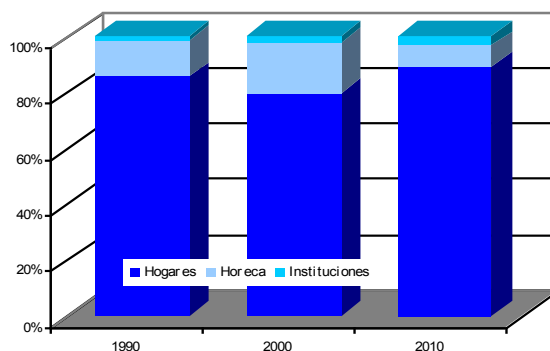
Procedencia Salmón comercializado en la Red Merca

Procedencia	Porcentaje
Escocia	10%
Noruega y Dinamarca	90%

Consumo por segmentos

(Fuente: MAGRAMA)

Nota: datos de consumo de Pescados Frescos



Ventas

(Fuente: MERCASA)

