



ZANAHORIA

PRECIOS SEMANALES EN LA CADENA DE COMERCIALIZACIÓN



Observatorio de Precios de los Alimentos

Campaña

2012

Semana 52

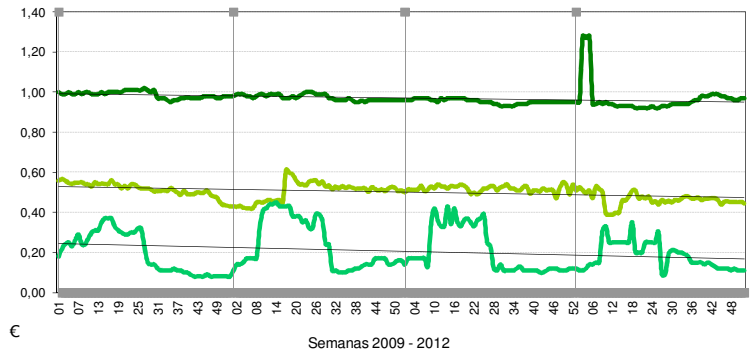
(Semana 52/2012)

24-dic

	Precios (€/kg)		
	Origen	Merca	Destino
Semana 52 (2012)	0,11	0,45	0,97
Promedio 4 Semanas Anteriores	0,11	0,45	0,97
(1) Promedio Campaña	0,18	0,47	0,97
(2) Promedio 2 Campañas Anteriores	0,22	0,51	0,96
Variación (1)/(2)	-18%	-9%	0%

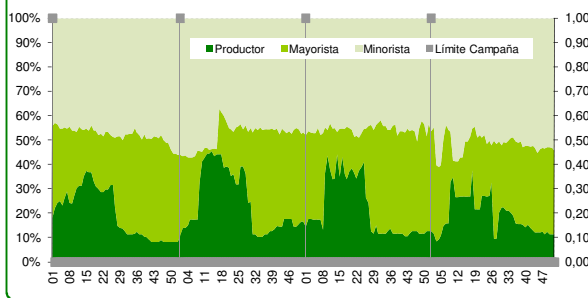
	Margen Bruto (€/kg)		
	Merca-Origen	Destino-Merca	Destino-Origen
Semana 52 (2012)	0,34	0,52	0,86
Promedio 4 Semanas Anteriores	0,34	0,51	0,85
(1) Promedio Campaña	0,28	0,50	0,78
(2) Promedio 2 Campañas Anteriores	0,29	0,45	0,74
Variación (1)/(2)	-2%	11%	6%

1. Precios Semanales en tres niveles

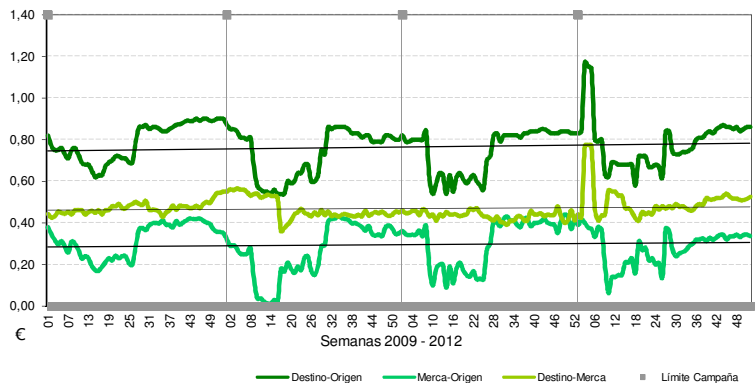


	Participación en Precio Destino		
	Productor	Mayorista	Minorista
Semana 52 (2012)	11%	35%	54%
Promedio 4 Semanas Anteriores	12%	35%	53%
(1) Promedio Campaña	19%	29%	52%
(2) Promedio 2 Campañas Anteriores	23%	30%	47%
Variación (1)/(2)	-19%	-2%	10%

3. Participación en Precio Destino 2009-2012



2. Margen Bruto de Precios Semanales



Precios a salida agrupación de productores, envasado (€/kg)

	Cádiz
Semana 52 (2012)	ND
Promedio 4 Semanas Anteriores	0,62
(1) Promedio Campaña	0,54
Promedio 2 Campañas Anteriores	0,61
Variación (1)/(2)	-10%

ND: no disponible

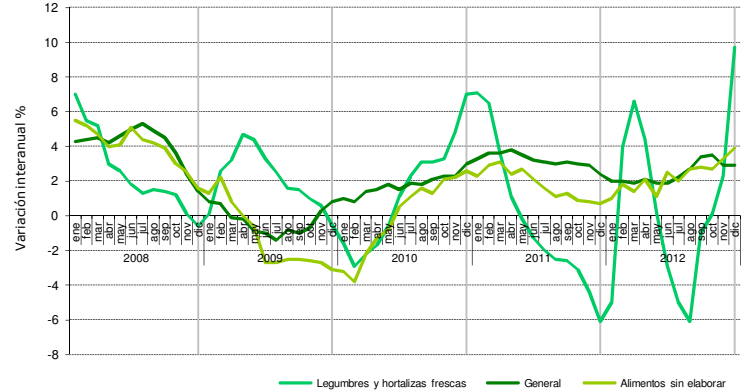
Observaciones y Tendencias

Los precios han disminuido en origen (-18%) y en merca (-9%), mientras que en destino se ha mantenido constante (0%).

La participación de cada eslabón comercial sobre el precio final del producto, respecto a las campañas anteriores, ha aumentado en el caso del minorista (10%) y ha disminuido en el caso del productor y mayorista (19% y 2% respectivamente).

IPC: la variación interanual, al mes de diciembre de 2012, para la rúbrica "Legumbres y hortalizas frescas" fue del 9,7%, situándose por encima del grupo especial de IPC "Alimentos sin elaboración" (3,9%) y del IPC general (2,9%). (Fuente: INE-Datos IPC de diciembre de 2012).

4. Evolución Índices de Precios al Consumo



Consideraciones Metodológicas

Todos los datos están referidos a precios corrientes. Los promedios NO incluyen los precios de la última semana.

Los precios en Origen, son Precios Medios Ponderados Nacionales elaborados por la SG de Estadística del MAGRAMA a partir de la información suministrada por los Servicios Estadísticos de las CCAA que disponen de una red de informadores comarcales.

Red de MERCAS: Los Precios Medios Ponderados (PMP) responden a una muestra de MERCAS que, en conjunto, agrupan a un colectivo de 560 empresas mayoristas y representan alrededor del 75% del volumen total comercializado por la Red de MERCAS.

Los Precios de Venta al Público son Precios Medios Ponderados Nacionales facilitados por el Ministerio de Industria, Energía y Turismo. Son obtenidos en 27 capitales de provincia a través de la Red de Información de Mercado (32 informadores) tomándose, como mínimo, siete precios por producto: uno en un hipermercado, tres en supermercado, dos en tienda tradicional y uno en tienda descuento.



Zanahoria

La **zanahoria** es la hortaliza más importante de la familia de las Umbelíferas o Apiáceas.

Rica en hidratos de carbono, destaca por su contenido en pro-vitamina A (carotenos), vitamina B (folatos) y vitamina E.



Observatorio
de Precios de los
Alimentos

Características Comerciales

Toda zanahoria comercializada dentro de la UE debe cumplir lo establecido en el Reglamento (CE) 730/1999, en el que se recogen disposiciones relativas a:

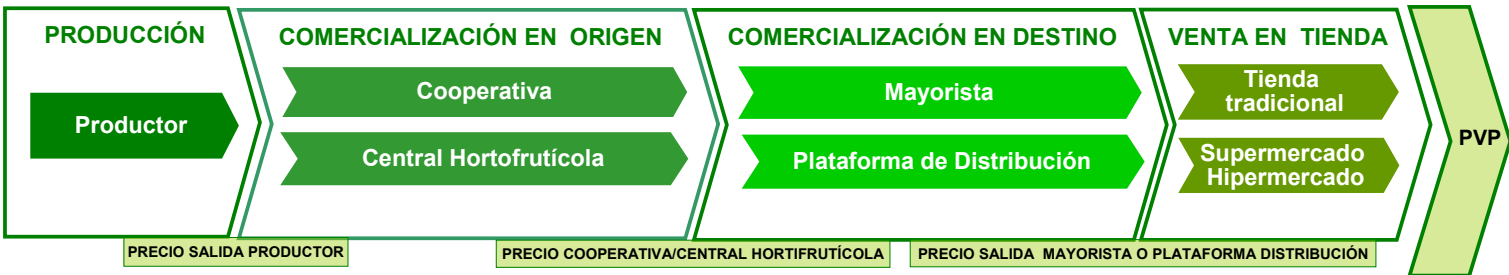
- La definición del producto.
- La calidad (requisitos mínimos, madurez adecuada, clasificación en categorías).
- El calibre.
- Tolerancias de calidad y calibre.
- Presentación y etiquetado.

Mercado Nacional

	2009	2010	2011
Producción anual (x1000 t)	420	424	380*
<i>(Fuente: MAGRAMA-Anuario de Estadística/ Avances superficies y producciones agrícolas)</i>			
Superficie cultivada (ha)	7.828	8.157	7.100*
<i>(Fuente: MAGRAMA-Anuario de Estadística/ Avances superficies y producciones agrícolas)</i>			
Exportación anual (x1000 t)	96	69	94
Importación anual (x1000 t)	14	25	18
<i>(Fuente: Secretaría de Estado de Comercio)</i>			
Consumo total hogar anual (x1000 t)	166	157	158
Consumo en hogares (kg/hab:año)	3,7	3,4	3,5

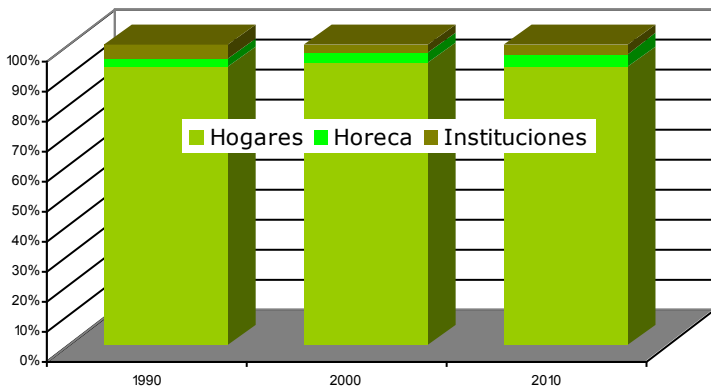
*Datos provisionales

Cadena de Valor

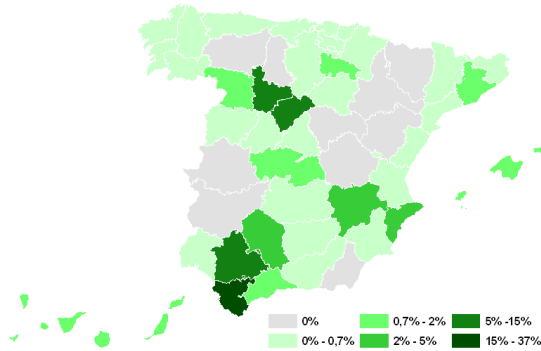


Consumo por segmentos *(Fuente: MAGRAMA)*

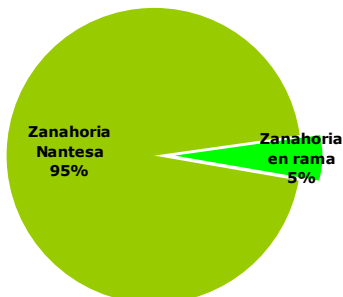
Nota: datos de "otras hortalizas"



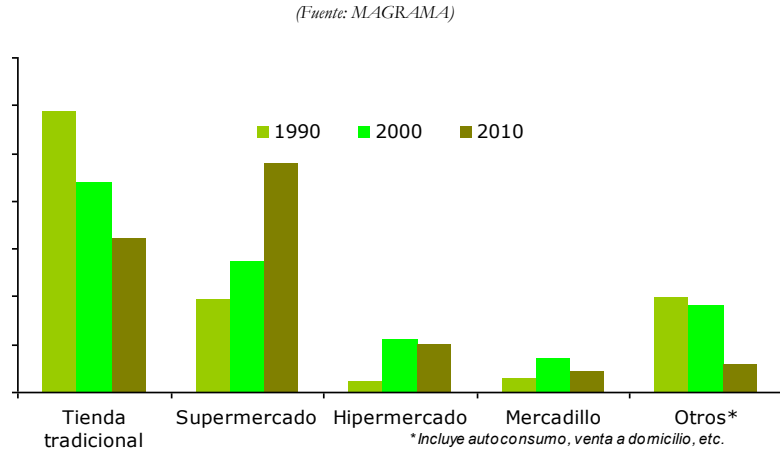
Superficie 2010 % sobre total nacional *(Fuente: MAGRAMA)*



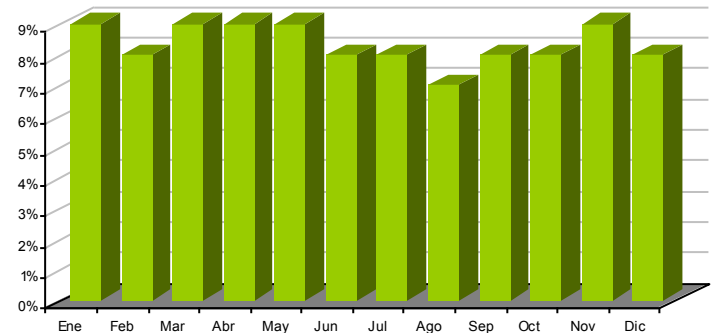
Ventas *(Fuente: MERCASA)*



Evolución cuota mercado minorista % vol. sobre total nacional *(Fuente: MAGRAMA)*



Estacionalidad de las ventas *(Fuente: MERCASA)*



Calendario de comercialización en Origen *(Fuente: MAGRAMA)*

	Ene	Feb	Mar	Abr	May	Jun	Jul	Ago	Sep	Oct	Nov	Dic
Nantesa	90%	90%	90%	90%	100%	100%	100%	100%	100%	100%	90%	90%
En rama	10%	10%	10%								10%	10%