



GOBIERNO  
DE ESPAÑA

MINISTERIO  
DE AGRICULTURA, ALIMENTACIÓN  
Y MEDIO AMBIENTE

# LA ALIMENTACIÓN MES A MES

## OCTUBRE

## 2012

AVANCE DE DATOS PROVISIONALES

N.I.P.O. 280-12-010-1

## METODOLOGÍA del Panel de Consumo Alimentario

---

El panel de consumo Alimentario se está desarrollando en el Ministerio de Agricultura, Alimentación y Medio Ambiente desde el año 1987 y su objetivo principal es el conocimiento de la demanda directa de alimentos en España, distinguiendo entre el consumo en hogares, en hostelería/restauración e instituciones, para lo que se aplica la siguiente Metodología:

### HOGARES:

**Universo:** Todos los hogares de la península, Baleares y Canarias, sin incluir Ceuta y Melilla (17.154.090 en 2011 y 17.323.687 en 2012)

**Muestra:** 12.000 Hogares que apuntan diariamente sus compras con un lector óptico. La elección de esta muestra es al azar con un método bietápico. En la primera etapa se seleccionan los puntos de sondeo en función del tamaño de las poblaciones para cada una de las regiones. En la segunda, se selecciona los colaboradores en cada uno de los puntos elegidos.

### Consumo en Octubre 2012

Por segundo mes consecutivo, desciende el Consumo en Alimentación de los hogares de España (-1,8%).

Misma tendencia del Gasto (-1,8%), debido a la estabilización de los precios medios de los alimentos.

- En general, se registra menor consumo de casi todas las categorías de alimentos durante del décimo mes de 2012. Solo presentan incrementos las Frutas Frescas (+3,9%), sobre todo las veraniegas: Albaricoques (+61,5%), Melocotones (+33,6%), Sandía (+63,5%) y Melón (+12,3%). Igualmente aumenta el consumo de Hortalizas/Verduras y Patatas Frescas (+2,7%), destacando los Ajos (+8,6%), Pepinos (+9,3%), Calabacines (+6,8%), Coles (+6,6%) y Cebollas (+6,5%).

- Fuerte descenso en la compra de Aceite (-10,3%), debido a la caída del consumo del Aceite de Oliva (-15,7%), mientras que la variedad de Girasol crece un +1,0%.

- Se reduce el consumo de de Vinos + Espumosos (-9,1%). El descenso en las variedades de vino es generalizada: los Vinos Tranquilos (-9,4%), Espumosos (-9,8%) y los de Mesa (-11,2%). Solo los vinos de la Tierra incrementaron un +29,6%.

- Cae un -1,9% la compra de Total Pesca, debido al importante descenso en el consumo de Conservas de Pescado (-11,1%) y en menor proporción, del menor consumo de Pescado (-0,4%), siendo la variedad de Pescado Congelado la que desciende un -6,3%, mientras que el Fresco aumenta un +1,1%.

- Menor presencia de Leche+Derivados Lácteos (-4,3%) en los hogares, registrándose las mayores caídas en los Postres Lácteos (-8,9%), el Yogurt (-5,7%) y los Quesos (-1,3%). También disminuye el consumo de leche Líquida (-3,2%), siendo las variedades Entera y Desnatada las que explican esta caída (-7,8% y -3,5% respectivamente), solamente la leche Semi crece un +3,0%.

- En cuanto a las Bebidas, destaca el menor consumo de Vinos + Espumosos (-9,1%) y de Bebidas Refrescantes (-12,0%). Por el contrario se intensifican las Bebidas Alcohólicas de Alta Graduación (+1,7%) y se mantienen las Aguas (+0,2%).

### Consumo en el Año Móvil (Noviembre 2011 a Octubre 2012)

El Gasto en Alimentación en los hogares de España asciende a 67.456,48 millones de Euros, un +0,4% por encima del año anterior como consecuencia del incremento del consumo de alimentos en un +0,9%.

Y es que los precios a nivel anual caen un -0,5%, en relación al año móvil Octubre 2011.

El consumo per cápita se mantiene estable, mientras que el gasto por persona y año en Alimentación disminuye levemente (-0,4%) como consecuencia del menor precio medio.

- Sin reflejarse grandes evoluciones, es bastante generalizado el incremento de consumo de las distintas categorías de Alimentación.

- Destaca el mayor consumo de Frutas Frescas en el hogar (+3,3%), sobretodo de la Sandía (+15,2%), Albaricoques (+14,6%), Plátanos (+5,5%) y el Melón (+5,9%),

- Incrementa la compra de Patatas Frescas un +3,6%, al igual que las Hortalizas y Verduras Frescas (+0,9%), entre los que destaca las Cebollas (+1,6%), Pimientos (+4,0%) y Coles (+4,7%).

- Aumenta el volumen consumido de Carne Fresca (+1,0%) en los hogares, impulsado por el crecimiento en la compra de la Carne de Pollo (+2,2%) y de la de Cerdo (+0,3%). Se mantiene el descenso en el consumo de la de Vacuno (-1,5%) y de la Carne Ovina/Caprina (-10,4%). Por su parte, la Carne Transformada y la Congelada también crecen (+2,2% y +1,9%).

- Crece el consumo de Arroz (+1,0%), Pan (+0,6%) y Bollería/Pastelería/Galletas/Cereales (+0,8%). Mientras que la Pasta y las Legumbres se mantienen estables.

- En los últimos 12 meses, el consumo de Pesca ha descendido un -1,3%, debido al descenso en la compra de Pescado Congelado (-3,6%), de los Moluscos /Mariscos y Crustáceos (-1,8%) y en menor medida, del Pescado Fresco (-0,9%).

- Entre los Vinos, destaca el aumento de la presencia en el hogar de los Vinos de Mesa (+4,0%) y de los Espumosos (+1,2%). Por el contrario descienden las variedades de Tranco un -1,4%, y de Otros Vinos -2,9%.

- En líneas generales, el volumen comprado de Alimentos Frescos para el consumo dentro del hogar aumenta un +1,8%, siendo la Tienda de Descuento, el canal que más ha visto incrementado su volumen de compra con respecto al año anterior (+6,7%). Por el contrario, la Tienda Tradicional disminuye sus compras de Frescos en un -0,8%.

	TAM Octubre 2012	% Variación TAM Octubre 12 vs. TAM Octubre 11	% Variación Agosto 12 vs. Agosto 11	% Variación Septiembre 12 vs. Septiembre 11	% Variación Octubre 12 vs. Octubre 11
Volumen (Millones Kgs/Lts.)	30.447,21	0,9%	0,3%	-2,3%	-1,8%
Valor (Millones €)	67.456,48	0,4%	-0,7%	-1,5%	-1,8%
Precio Medio	2,22	-0,5%	-1,0%	0,7%	0,0%
Consumo x Capita	658,09	0,1%	-0,7%	-3,2%	-2,7%
Gasto x Capita	1.458,31	-0,4%	-1,7%	-2,5%	-2,7%

LA ALIMENTACIÓN MES A MES							
TAM DE OCTUBRE							
HOGARES							
Productos	Cantidad (Millones de Kgs/ Lt)		Evolución	Valor (Millones de €)		Evolución	Kg / Lt per Cápita
	2011	2012	%12/11	2011	2012	%12/11	2012
<b>TOTAL ALIMENTACION</b>	<b>30.171,8</b>	<b>30.447,2</b>	<b>0,9</b>	<b>67.203,7</b>	<b>67.456,5</b>	<b>0,4</b>	<b>658,1</b>
TOTAL CARNE	2.406,3	2.437,0	1,3	15.474,5	15.339,6	-0,9	52,69
TOTAL PESCA	1.229,9	1.213,5	-1,3	8.936,6	8.892,1	-0,5	26,24
T.FRUTAS FRESCAS	4.624,7	4.775,6	3,3	6.156,9	6.181,8	0,4	103,20
T HORTALIZAS Y PATATAS FRESCAS	3.873,3	3.936,8	1,6	5.212,8	5.143,0	-1,3	85,08
PAN	1.633,1	1.642,7	0,6	3.913,3	3.865,1	-1,2	35,51
TOTAL ACEITE	602,3	605,2	0,5	1.280,0	1.277,5	-0,2	13,08
T.HUEVOS KGS	374,7	378,5	1,0	732,6	829,9	13,3	8,18
LECHE y DERIVADOS LACTEOS	5.200,2	5.193,5	-0,1	8.470,0	8.505,1	0,4	112,25
TOTAL VINOS y ESPUMOSOS	432,0	438,1	1,4	1.054,3	1.034,1	-1,9	9,47
AGUA DE BEBIDA ENVAS.	2.364,5	2.375,2	0,5	490,7	495,7	1,0	51,33
BEBIDAS ALCOHOLICAS ALTA GRADUACIÓN	44,0	42,9	-2,5	432,2	424,3	-1,8	0,93
BEBID.REFR y GASEOSAS	2.124,6	2.118,7	-0,3	1.633,0	1.633,5	0,0	45,79
RESTO ALIMENTACIÓN	5.262,2	5.289,6	0,5	13.416,7	13.834,8	3,1	114,34

LA ALIMENTACIÓN MES A MES							
MES DE OCTUBRE							
HOGARES							
Productos	Cantidad (Millones de Kgs / Lt)		Evolucion	Valor (Millones de €)		Evolucion	Kg / Lt per Cápita
	2011	2012	%12/11	2011	2012	%12/11	2012
<b>TOTAL ALIMENTACION</b>	<b>2.589,0</b>	<b>2.543,5</b>	<b>-1,8</b>	<b>5.771,5</b>	<b>5.668,5</b>	<b>-1,8</b>	<b>54,9</b>
TOTAL CARNE	213,3	211,5	-0,8	1.350,6	1.309,3	-3,1	4,56
TOTAL PESCA	103,4	101,5	-1,9	730,8	716,5	-2,0	2,19
T.FRUTAS FRESCAS	386,4	401,5	3,9	541,4	562,7	3,9	8,66
T HORTALIZAS Y PATATAS FRESCAS	331,5	340,3	2,7	425,2	454,3	6,9	7,34
PAN	141,4	137,4	-2,8	336,4	322,9	-4,0	2,97
TOTAL ACEITE	51,2	45,9	-10,3	107,1	99,1	-7,5	0,99
T.HUEVOS KGS	32,4	32,1	-1,1	63,8	73,4	15,0	0,69
LECHE + DERIVADOS LACTEOS	455,4	435,8	-4,3	735,2	699,3	-4,9	9,40
TOTAL VINOS y ESPUMOSOS	36,8	33,4	-9,1	85,5	76,5	-10,5	0,72
AGUA DE BEBIDA ENVAS.	194,4	194,7	0,2	40,8	40,8	-0,1	4,20
BEBIDAS ALCOHOLICAS ALTA GRADUACIÓN	3,3	3,4	1,7	31,3	30,5	-2,7	0,07
BEBID.REFR y GASEOSAS	185,3	163,0	-12,0	143,0	127,8	-10,6	3,52
RESTO ALIMENTACIÓN	454,5	443,1	-2,5	1.180,3	1.155,5	-2,1	9,56

\* T Hortalizas y Patatas Frescas: incluye todas las hortalizas frescas y las patatas frescas

\* Leche y Derivados Lácteos =incluye Leche Líquida, Preparados Lácteos, Total Otras Leches, Derivados Lácteos

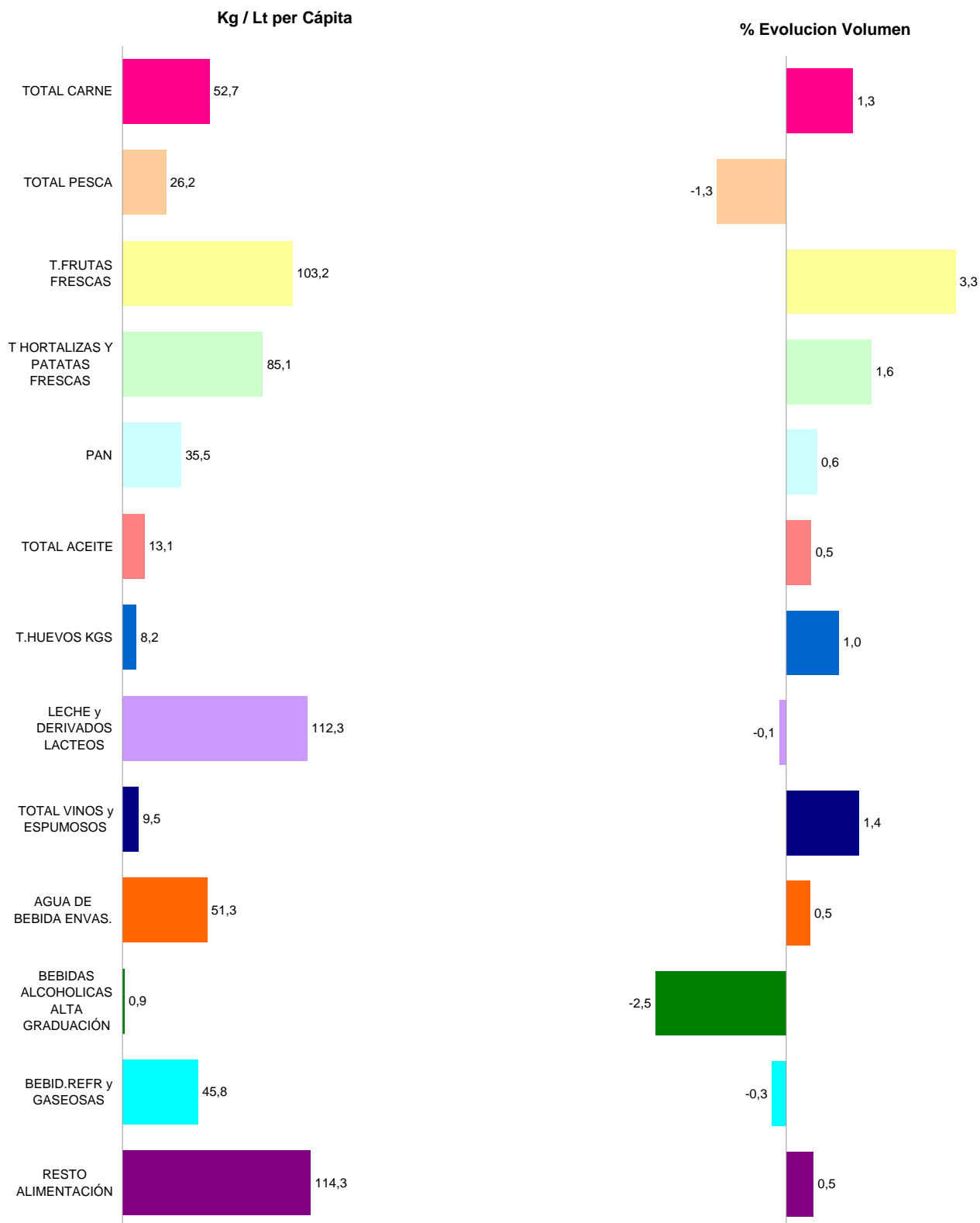
\* Bebidas Alcohólicas alta Graduación: incluye Brandy, Whisky, Ginebra, Ron, Anís, Bebidas Espirituosas

\* Resto Alimentación: todos aquellos productos no desglosados.

# CONSUMO ALIMENTARIO EN EL HOGAR

TAM OCTUBRE 2012

TOTAL ALIMENTACIÓN (HOGAR)	
<b>CONSUMO PER CAPITA</b>	<b>VOLUMEN EN LA CESTA DE LA COMPRA</b>
<b>658,09</b>	<b>30.447,2</b>
<b>Kg / Lt per Cápita</b>	<b>Cantidad (Millones de Kgs/ Lt)</b>



\* T Hortalizas y Patatas Frescas: incluye todas las hortalizas frescas y las patatas frescas

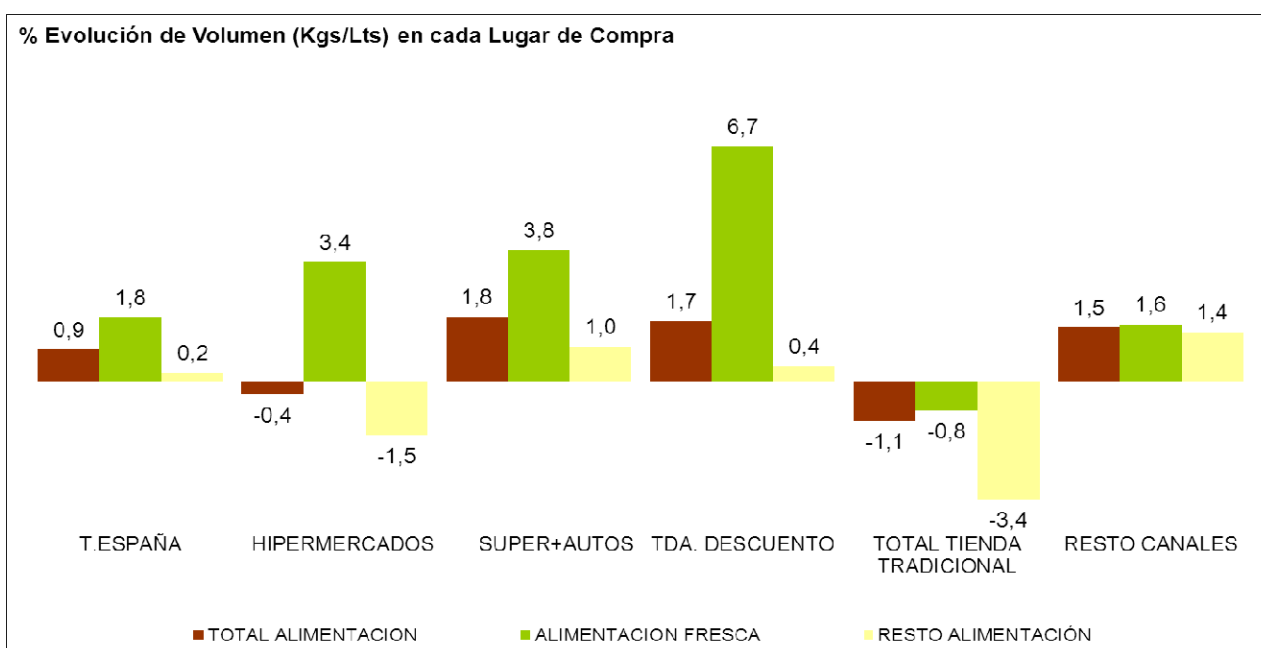
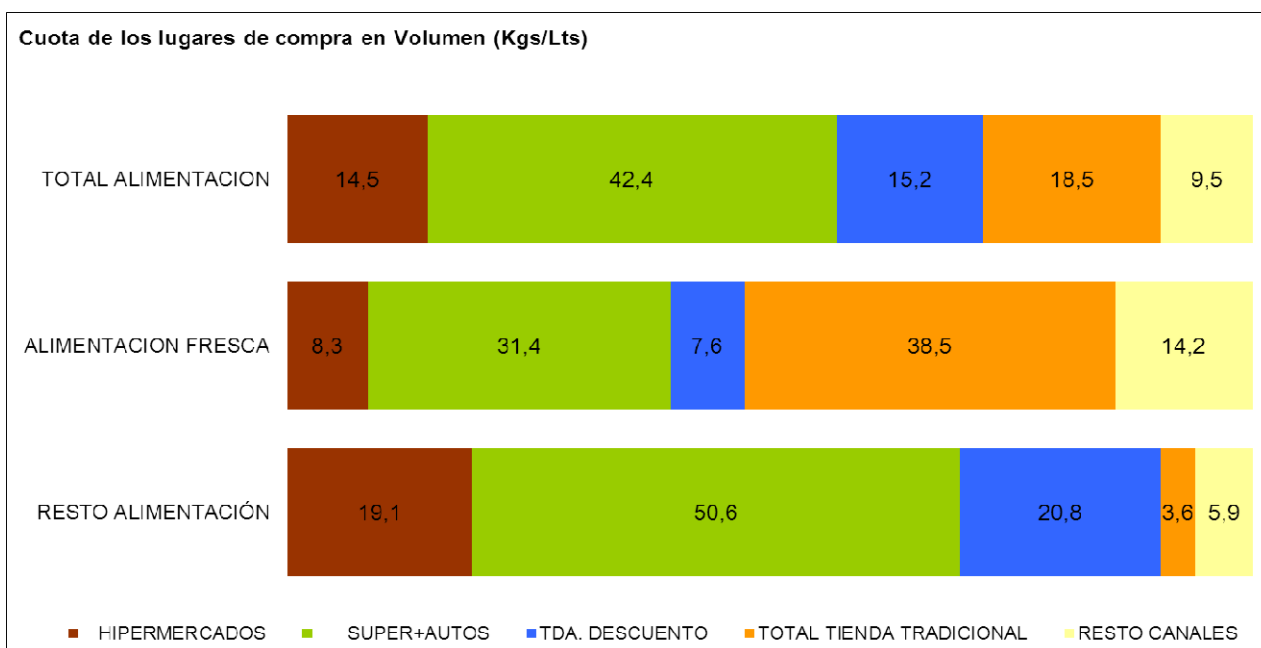
\* Leche y Derivados Lácteos =incluye Leche Líquida, Preparados Lácteos, Total Otras Leches, Derivados Lácteos

\* Bebidas Alcohólicas alta Graduación: incluye Brandy, Whisky, Ginebra, Ron, Anís, Bebidas Espirituosas

\* Resto Alimentación: todos aquellos productos no desglosados.

## CONSUMO ALIMENTARIO EN EL HOGAR

TAM OCTUBRE 2012



TOTAL TIENDA TRADICIONAL: Tda. Tradicional, Pescadería, Carnicería/Charc, Panadería, Tda. Congelados, Mercados y Plazas.  
 RESTO CANALES: Mercadillos, Autoconsumo, Economato/Coop, Herboristería, Farmacia, Venta Domicilio, Lechería, Bar-Bodega

LA ALIMENTACIÓN MES A MES							
TAM OCTUBRE 2012 VS TAM OCTUBRE 2011							
HOGARES							
Productos	Cantidad (Millones de Kgs / Lt)		Evolucion	Valor (Millones de €)		Evolucion	Kg / Lt per Capita
	2011	2012	%12/11	2011	2012	%12/11	2012
T.HUEVOS KGS	374,7	378,5	1,0	732,6	829,9	13,3	8,2
CARNE POLLO FRESCA	666,2	681,1	2,2	2.648,7	2.700,7	2,0	14,7
CARNE CERDO FRESCA	492,3	493,5	0,3	2.896,8	2.795,9	-3,5	10,7
CARNE VACUNO FRESCA	299,6	295,1	-1,5	2.688,3	2.673,2	-0,6	6,4
CARNE OVINO/CAPRINO FRESCA	98,7	88,4	-10,4	1.011,0	902,3	-10,8	1,9
CARNE TRANSFORMADA	556,9	569,0	2,2	4.677,4	4.669,1	-0,2	12,3
RESTO CARNE	292,6	309,8	5,9	1.552,2	1.598,3	3,0	6,7
PESCADOS	696,2	685,9	-1,5	4.693,6	4.623,5	-1,5	14,8
MARISCO/MOLUSCO/CRUS	343,6	337,3	-1,8	2.598,4	2.543,8	-2,1	7,3
CONS.PESCADO/MOLUSCO	190,2	190,3	0,0	1.644,5	1.724,8	4,9	4,1
TOTAL LECHE LIQUIDA	3.435,2	3.397,3	-1,1	2.386,9	2.350,8	-1,5	73,4
TOTAL OTRAS LECHES	32,7	31,3	-4,2	268,4	249,6	-7,0	0,7
T DERIVADOS LACTEOS	1.732,3	1.764,8	1,9	5.814,6	5.904,8	1,6	38,1
PAN	1.633,1	1.642,7	0,6	3.913,3	3.865,1	-1,2	35,5
BOLL.PAST.GALLET.CERE	594,0	598,7	0,8	2.688,6	2.719,5	1,1	12,9
CHOCOLATES/CACAOS/SUC	151,0	155,9	3,2	950,6	1.023,9	7,7	3,4
CAFES E INFUSIONES	77,7	80,1	3,0	901,4	1.043,7	15,8	1,7
ARROZ	179,4	181,3	1,0	248,0	256,6	3,4	3,9
TOTAL PASTAS	174,4	174,5	0,1	302,3	304,9	0,9	3,8
AZUCAR	180,8	185,6	2,7	171,0	191,8	12,2	4,0
LEGUMBRES	145,7	145,5	-0,1	214,2	227,3	6,1	3,1
ACEITE DE OLIVA	436,4	436,4	0,0	1.077,5	1.057,2	-1,9	9,4
ACEITE DE GIRASOL	153,4	153,1	-0,2	182,3	196,0	7,5	3,3
RESTO ACEITE	12,5	15,6	25,2	20,3	24,2	19,7	0,3
PATATAS FRESCAS	1.025,7	1.062,2	3,6	714,1	634,3	-11,2	23,0
PATATAS CONGELADAS	44,6	43,0	-3,6	52,8	51,7	-2,1	0,9
PATATAS PROCESADAS	55,3	56,0	1,3	273,4	276,3	1,1	1,2
TOMATES	690,0	683,3	-1,0	905,4	935,8	3,4	14,8
RESTO HORTALIZAS FRESCAS	2.157,6	2.191,3	1,6	3.593,3	3.572,9	-0,6	47,4
CITRICOS	1.319,6	1.338,3	1,4	1.352,9	1.328,4	-1,8	28,9
RESTO FRUTAS FRESCAS	3.305,1	3.437,3	4,0	4.804,0	4.853,4	1,0	74,3
ACEITUNAS	104,7	104,5	-0,2	298,6	293,7	-1,6	2,3
FRUTOS SECOS	122,1	121,3	-0,6	741,4	769,0	3,7	2,6
T.FRUTA&HORTA.TRANSF	619,9	601,9	-2,9	1.276,4	1.253,5	-1,8	13,0
PLATOS PREPARADOS	547,8	554,1	1,2	2.210,4	2.233,8	1,1	12,0
VINOS TRANQUILOS D.O.	139,4	137,4	-1,4	519,4	496,2	-4,5	3,0
ESPUMOSOS/CAVAS D.O.	27,6	27,9	1,2	144,3	136,2	-5,6	0,6
VINO DE MESA SIN D.O.	225,2	234,2	4,0	256,8	264,6	3,0	5,1
OTROS VINOS	32,8	33,3	1,3	128,0	132,5	3,5	0,7
CERVEZAS	779,7	810,0	3,9	919,2	945,4	2,8	17,5
BEBIDAS ALCOHOLICAS ALTA GRADUACIÓN	44,0	42,9	-2,5	432,2	424,3	-1,8	0,9
TOTAL ZUMO Y NECTAR	537,7	507,0	-5,7	468,7	451,2	-3,7	11,0
AGUA DE BEBIDA ENVAS.	2.364,5	2.375,2	0,5	490,7	495,7	1,0	51,3
GASEOSAS Y BEBID.REFR	2.124,6	2.118,7	-0,3	1.633,0	1.633,5	0,0	45,8
O PRODUCTOS EN PESO	453,1	470,9	3,9	1.366,3	1.450,5	6,2	10,2
O PRODUCTOS EN VOLUMEN	273,4	275,3	0,7	333,3	342,1	2,6	5,9
<b>TOTAL ALIMENTACION</b>	<b>30.171,8</b>	<b>30.447,2</b>	<b>0,9</b>	<b>67.203,7</b>	<b>67.456,5</b>	<b>0,4</b>	<b>658,1</b>

\* RESTO CARNE: incluye la carne de despojos, de pavo, de avestruz, carne congelada.....

\* T DERIVADOS LACTEOS: Incluye Preparados Lacteos y Derivados Lacteos

\* RESTO ACEITE: Incluye todos los aceites que no son de Oliva o Girasol

\* RESTO HORTALIZAS FRESCAS: incluye los ajos, las cebollas, las coles, los pepinos, verduras de hojas.....

\* CITRICOS: incluyen las Naranjas, Mandarinas y Limones

\* RESTO FRUTAS FRESCAS: incluyen los platanos, las fresas y fresones, el melon, la sandía, las uvas, el kiwi.....

\* OTROS VINOS: incluye los vinos de Aguja D.O., vinos de Licor D.O., Otros Vinos+Espumosos sin D.O.

\* BEBIDAS ESPIRITUOSAS: incluye el Brandy, Whisky, Ginebra, Ron, Anis, Otras Bebidas Espirituosas. Esta rúbrica ha disminuido mucho el consumo, porque en el año 2007 entraban las bebidas con vino como sangría, tinto de verano etc., que este año van a OTROS PRODUCTOS EN VOLUMEN

\* O PRODUCTOS EN PESO: incluye la miel, los edulcorantes, bases pizzas y masas de hojaldre, harinas y semolas, encurtidos, sal, caldos.....

\* O PRODUCTOS EN VOLUMEN: incluye la sidra, el vinagre, bebidas con vino, horchata, leche de distinta especie a la de vaca,....

## CONSUMO ALIMENTARIO EN EL HOGAR

	MILES de Kgs./Lts.			MILES de €			CONSUMO X CAPITA		PENETRACION**
	TAM OCTUBRE 2011	TAM OCTUBRE 2012	% EVOL.	TAM OCTUBRE 2011	TAM OCTUBRE 2012	% EVOL.	TAM OCTUBRE 2012	TAM OCTUBRE 2012	
<b>TOTAL CARNE</b>	<b>2.406.270,44</b>	<b>2.437.045,67</b>	1,3%	<b>15.474.497,59</b>	<b>15.339.561,68</b>	-0,9%	<b>52,69</b>	<b>99,76</b>	
CARNE FRESCA	1.769.138,09	1.786.329,97	1,0%	10.393.276,85	10.302.627,57	-0,9%	38,62	92,23	
CARNE VACUNO	299.640,95	295.145,54	-1,5%	2.688.329,56	2.673.192,93	-0,6%	6,38	51,71	
CARNE POLLO	666.155,59	681.142,60	2,2%	2.648.694,53	2.700.676,43	2,0%	14,72	70,84	
CARNE OVINO/CAPRINO	98.709,00	88.434,89	-10,4%	1.010.992,45	902.263,21	-10,8%	1,91	13,78	
CARNE CERDO	492.297,12	493.541,25	0,3%	2.896.823,50	2.795.936,10	-3,5%	10,67	67,63	
CARNE CONGELADA	80.225,13	81.717,31	1,9%	403.778,01	367.791,06	-8,9%	1,77	13,82	
CARNE TRANSFORMADA	556.907,22	568.998,39	2,2%	4.677.442,73	4.669.143,05	-0,2%	12,30	97,93	
<b>TOTAL PESCA</b>	<b>1.229.934,33</b>	<b>1.213.517,57</b>	-1,3%	<b>8.936.572,93</b>	<b>8.892.102,66</b>	-0,5%	<b>26,24</b>	<b>95,90</b>	
PESCADOS	696.158,25	685.940,23	-1,5%	4.693.594,61	4.623.546,24	-1,5%	14,83	71,48	
PESCADOS FRESCOS	544.745,90	539.948,36	-0,9%	3.735.172,78	3.701.901,77	-0,9%	11,67	54,00	
PESCADOS CONGELADOS	151.412,35	145.991,87	-3,6%	958.421,83	921.644,47	-3,8%	3,16	39,28	
MARISCO/MOLUSCO/CRUS	343.556,57	337.264,37	-1,8%	2.598.448,43	2.543.760,89	-2,1%	7,30	49,73	
CONS.PESCADO/MOLUSCO	190.219,52	190.312,98	0,0%	1.644.529,90	1.724.795,53	4,9%	4,11	78,62	
<b>TOTAL LECHE LIQUIDA</b>	<b>3.435.193,24</b>	<b>3.397.268,91</b>	-1,1%	<b>2.386.894,65</b>	<b>2.350.787,48</b>	-1,5%	<b>73,43</b>	<b>86,38</b>	
LECHE ESTERILIZADA	3.294.246,40	3.263.234,30	-0,9%	2.273.289,30	2.239.400,40	-1,5%	70,54	85,06	
LECHE PASTERIZADA	97.727,06	91.068,18	-6,8%	80.598,39	76.543,02	-5,0%	1,97	3,86	
LECHE CRUDA	43.219,78	42.966,43	-0,6%	33.006,96	34.844,06	5,6%	0,93	0,56	
<b>T DERIVADOS LACTEOS</b>	<b>1.732.286,44</b>	<b>1.764.840,78</b>	1,9%	<b>5.814.641,60</b>	<b>5.904.787,61</b>	1,6%	<b>38,14</b>	<b>*</b>	
YOGURT	454.047,51	455.513,97	0,3%	870.893,51	873.428,13	0,3%	9,85	73,40	
BIFIDUS + LECHE FERMENTADAS	278.994,58	271.691,05	-2,6%	915.260,08	883.611,18	-3,5%	5,87	*	
QUESO	365.004,49	365.831,50	0,2%	2.561.957,67	2.597.034,59	1,4%	7,91	92,52	
RESTO DERIVADOS LACTEOS	634.239,86	671.804,26	5,9%	1.466.530,33	1.550.713,71	5,7%	14,52	*	
<b>T.HUEVOS KGS</b>	<b>374.739,58</b>	<b>378.524,69</b>	1,0%	<b>732.640,40</b>	<b>829.880,87</b>	13,3%	<b>8,18</b>	<b>71,23</b>	
<b>PAN</b>	<b>1.633.109,59</b>	<b>1.642.663,34</b>	0,6%	<b>3.913.326,96</b>	<b>3.865.140,08</b>	-1,2%	<b>35,51</b>	<b>99,41</b>	
<b>LEGUMBRES</b>	<b>145.675,93</b>	<b>145.509,05</b>	-0,1%	<b>214.215,63</b>	<b>227.273,63</b>	6,1%	<b>3,15</b>	<b>39,91</b>	
<b>AZUCAR</b>	<b>180.801,39</b>	<b>185.647,57</b>	2,7%	<b>170.965,94</b>	<b>191.807,76</b>	12,2%	<b>4,01</b>	<b>42,07</b>	
<b>TOTAL ACEITE</b>	<b>602.297,95</b>	<b>605.160,65</b>	0,5%	<b>1.280.011,94</b>	<b>1.277.471,86</b>	-0,2%	<b>13,08</b>	<b>51,11</b>	
ACEITE DE OLIVA	436.397,85	436.390,50	0,0%	1.077.455,56	1.057.199,74	-1,9%	9,43	38,40	
ACEITE DE GIRASOL	153.413,60	153.136,89	-0,2%	182.303,85	196.025,57	7,5%	3,31	21,16	

\* T DERIVADOS LACTEOS: Incluye Preparados Lacteos y Derivados Lacteos

\* BIFIDUS + LECHE FERMENTADAS: INCLUEN LOS Yogures con Bifidus y las Otras Leches fermentadas

\*\*Penetración promedio mensual de los últimos 12 meses



## CONSUMO ALIMENTARIO EN EL HOGAR

	MILES de Kgs./Lts.			MILES de €			CONSUMO X CAPITA		PENETRACION**
	TAM OCTUBRE 2011	TAM OCTUBRE 2012	% EVOL.	TAM OCTUBRE 2011	TAM OCTUBRE 2012	% EVOL.	TAM OCTUBRE 2012	TAM OCTUBRE 2012	
	<b>PATATAS FRESCAS</b>	<b>1.025.723,83</b>	<b>1.062.176,72</b>	3,6%	<b>714.109,39</b>	<b>634.309,53</b>	-11,2%	<b>22,96</b>	
<b>T.HORTALIZAS FRESCAS</b>	<b>2.847.548,76</b>	<b>2.874.578,36</b>	0,9%	<b>4.498.735,18</b>	<b>4.508.730,67</b>	0,2%	<b>62,12</b>	<b>98,28</b>	
TOMATES	689.973,78	683.312,74	-1,0%	905.414,94	935.797,36	3,4%	14,76	70,74	
CEBOLLAS	339.458,52	345.035,23	1,6%	349.078,69	329.869,21	-5,5%	7,46	54,41	
LECHUGA/ESC./ENDIVIA	217.207,40	217.253,84	0,0%	410.793,93	418.992,82	2,0%	4,70	50,96	
PIMIENTOS	223.938,72	232.952,77	4,0%	372.694,89	365.549,27	-1,9%	5,03	50,65	
JUDIAS VERDES	109.162,30	104.889,50	-3,9%	298.602,66	304.859,06	2,1%	2,27	25,17	
COLES	86.105,52	90.123,50	4,7%	89.043,46	89.929,01	1,0%	1,95	12,18	
<b>T.FRUTAS FRESCAS</b>	<b>4.624.704,92</b>	<b>4.775.618,27</b>	3,3%	<b>6.156.875,77</b>	<b>6.181.790,04</b>	0,4%	<b>103,20</b>	<b>95,90</b>	
NARANJAS	907.385,51	920.616,07	1,5%	835.426,69	816.241,57	-2,3%	19,90	44,48	
MANDARINAS	309.226,18	312.771,45	1,1%	383.420,32	371.643,00	-3,1%	6,77	29,07	
LIMONES	102.977,99	104.903,25	1,9%	134.018,17	140.502,41	4,8%	2,27	27,38	
PLATANOS	500.365,88	528.023,69	5,5%	767.090,82	740.560,40	-3,5%	11,41	63,66	
MANZANAS	540.620,00	541.008,24	0,1%	675.908,41	668.725,24	-1,1%	11,70	54,10	
PERAS	314.255,30	314.770,35	0,2%	413.996,69	394.792,03	-4,6%	6,80	41,98	
MELOCOTONES	208.540,01	201.973,55	-3,1%	305.939,48	304.510,67	-0,5%	4,36	20,82	
ALBARICOQUES	37.066,18	42.491,08	14,6%	71.256,53	82.696,24	16,1%	0,92	7,51	
FRESAS/FRESON	114.644,33	130.162,85	13,5%	291.843,20	322.242,87	10,4%	2,81	23,29	
MELON	397.895,80	421.568,64	5,9%	354.931,43	388.829,86	9,6%	9,10	22,61	
SANDIA	348.645,01	401.740,99	15,2%	272.983,56	298.447,15	9,3%	8,67	16,87	
CIRUELAS	82.655,67	78.474,17	-5,1%	128.668,70	125.683,20	-2,3%	1,69	13,02	
CEREZAS	71.644,46	60.200,04	-16,0%	205.656,77	178.821,71	-13,0%	1,30	10,23	
UVAS	104.865,09	103.546,84	-1,3%	206.933,16	206.051,26	-0,4%	2,24	16,03	
KIWI	142.381,88	153.520,99	7,8%	334.235,31	334.867,98	0,2%	3,32	28,45	
<b>VINOS TRANQUILOS D.O.</b>	<b>139.387,18</b>	<b>137.433,40</b>	-1,4%	<b>519.391,68</b>	<b>496.182,62</b>	-4,5%	<b>2,97</b>	<b>18,15</b>	
<b>ESPUMOSOS/CAVAS D.O.</b>	<b>27.598,85</b>	<b>27.941,96</b>	1,2%	<b>144.326,80</b>	<b>136.228,12</b>	-5,6%	<b>0,61</b>	<b>5,46</b>	
<b>VINO DE MESA SIN D.O.</b>	<b>225.213,40</b>	<b>234.230,71</b>	4,0%	<b>256.844,02</b>	<b>264.551,51</b>	3,0%	<b>5,06</b>	<b>*</b>	
<b>OTROS VINOS</b>	<b>32.832,81</b>	<b>33.263,86</b>	1,3%	<b>128.042,70</b>	<b>132.468,43</b>	3,5%	<b>0,72</b>	<b>*</b>	
<b>CERVEZAS</b>	<b>779.663,13</b>	<b>810.023,90</b>	3,9%	<b>919.224,97</b>	<b>945.400,00</b>	2,8%	<b>17,51</b>	<b>46,79</b>	
<b>SIDRA</b>	<b>15.174,79</b>	<b>13.880,40</b>	-8,5%	<b>26.496,68</b>	<b>25.915,64</b>	-2,2%	<b>0,30</b>	<b>3,21</b>	
<b>BEBIDAS ESPIRITUOSAS</b>	<b>43.961,18</b>	<b>42.852,58</b>	-2,5%	<b>432.162,32</b>	<b>424.278,61</b>	-1,8%	<b>0,93</b>	<b>*</b>	
<b>BEBIDA CON VINO</b>	<b>53.309,23</b>	<b>58.291,89</b>	9,3%	<b>37.720,69</b>	<b>43.639,67</b>	15,7%	<b>1,26</b>	<b>5,38</b>	
<b>TOTAL ZUMO Y NECTAR</b>	<b>537.721,12</b>	<b>506.970,62</b>	-5,7%	<b>468.724,11</b>	<b>451.244,14</b>	-3,7%	<b>10,96</b>	<b>46,97</b>	

\* OTROS VINOS: incluye los vinos de Aguja D.O., vinos de Licor D.O., Otros Vinos+Espumosos sin D.O.

\* BEBIDAS ESPIRITUOSAS: incluye el brandy, whisky, ginbra, ron, anís y otras bebidas espirituosas

\* BEBIDAS CON VINO: Incluye las sangría, tintos de verano, etc. en el año 2007 estaban incluidas en otras bebidas alcohólicas.

## CONSUMO ALIMENTARIO EN EL HOGAR

Miles de Kilos/Litros	octubre 11	noviembre 11	diciembre 11	enero 12	febrero 12	marzo 12	abril 12	mayo 12	junio 12	julio 12	agosto 12	septiembre 12	octubre 12
<b>TOTAL CARNE</b>	<b>213.289</b>	<b>214.724</b>	<b>251.180</b>	<b>219.519</b>	<b>206.111</b>	<b>206.826</b>	<b>207.830</b>	<b>188.499</b>	<b>186.316</b>	<b>182.947</b>	<b>168.938</b>	<b>192.652</b>	<b>211.504</b>
CARNE FRESCA	156.613	156.790	180.784	163.970	152.122	152.541	152.725	138.391	137.210	133.320	122.096	140.950	155.431
CARNE VACUNO	26.655	26.704	29.589	26.081	25.634	24.726	25.728	22.600	22.756	22.014	20.016	23.470	25.829
CARNE POLLO	60.660	59.450	57.709	62.014	57.435	60.653	58.070	53.643	54.867	53.685	46.664	54.809	62.144
CARNE OVINO/CAPRINO	6.421	6.136	15.827	8.786	6.101	7.131	8.914	6.583	7.052	6.014	5.560	4.871	5.460
CARNE CERDO	42.828	43.330	54.977	46.534	42.852	41.338	41.239	37.100	36.036	35.226	34.541	39.092	41.477
CARNE CONGELADA	7.509	7.315	7.689	6.980	6.502	7.691	7.246	6.169	6.284	6.567	6.485	6.372	6.416
CARNE TRANSFORMADA	49.166	50.619	62.707	48.569	47.486	46.594	47.858	43.939	42.822	43.059	40.357	45.330	49.658
<b>TOTAL PESCA</b>	<b>103.385</b>	<b>107.945</b>	<b>131.866</b>	<b>101.574</b>	<b>96.661</b>	<b>103.996</b>	<b>96.146</b>	<b>96.432</b>	<b>98.304</b>	<b>94.179</b>	<b>90.174</b>	<b>94.774</b>	<b>101.467</b>
PESCADOS	60.567	60.214	56.332	59.202	58.972	61.391	55.261	57.939	56.796	53.102	50.493	55.942	60.295
PESCADOS FRESCOS	47.772	47.404	43.498	45.680	46.117	48.123	42.457	45.981	45.600	42.279	39.534	44.963	48.312
PESCADOS CONGELADOS	12.795	12.810	12.833	13.522	12.855	13.268	12.804	11.958	11.196	10.823	10.959	10.979	11.983
MARISCO/MOLUSCO/CRUS	27.307	32.707	57.614	27.783	23.365	25.993	24.060	22.961	23.792	23.848	23.968	23.786	27.387
CONS.PESCADO/MOLUSCO	15.511	15.024	17.920	14.589	14.324	16.612	16.825	15.531	17.716	17.229	15.713	15.046	13.785
<b>TOTAL LECHE LIQUIDA</b>	<b>297.945</b>	<b>298.256</b>	<b>290.700</b>	<b>309.681</b>	<b>293.100</b>	<b>302.684</b>	<b>295.777</b>	<b>277.702</b>	<b>271.643</b>	<b>257.213</b>	<b>246.633</b>	<b>265.441</b>	<b>288.439</b>
LECHE ESTERILIZADA	286.179	286.236	279.298	298.287	280.996	289.773	282.579	266.554	262.022	246.993	237.744	255.242	277.511
LECHE PASTERIZADA	7.669	8.740	7.640	7.571	8.484	9.454	8.389	7.536	6.560	6.353	6.025	6.690	7.626
LECHE CRUDA	4.097	3.280	3.762	3.824	3.620	3.456	4.809	3.612	3.061	3.867	2.864	3.509	3.302
<b>T DERIVADOS LACTEOS</b>	<b>154.725</b>	<b>145.612</b>	<b>138.453</b>	<b>145.310</b>	<b>138.746</b>	<b>151.639</b>	<b>149.003</b>	<b>152.330</b>	<b>156.255</b>	<b>153.583</b>	<b>144.936</b>	<b>144.070</b>	<b>144.904</b>
YOGURT	41.010	39.863	34.639	39.227	37.536	41.614	39.878	40.212	37.916	35.091	32.996	37.856	38.688
BIFIDUS + LECHE FERMENTADAS	26.453	24.784	20.936	24.068	23.077	25.288	23.465	24.347	22.081	19.767	18.718	21.618	23.542
QUESO	32.039	32.284	33.868	31.965	30.182	32.037	31.543	29.829	29.117	28.200	26.576	28.607	31.623
RESTO DERIVADOS LACTEOS	55.222	48.681	49.010	50.050	47.951	52.700	54.117	57.942	67.141	70.525	66.646	55.989	51.051
<b>T.HUEVOS KGS</b>	<b>32.421</b>	<b>32.215</b>	<b>33.412</b>	<b>32.665</b>	<b>31.232</b>	<b>32.763</b>	<b>33.714</b>	<b>30.828</b>	<b>31.241</b>	<b>29.635</b>	<b>28.602</b>	<b>30.160</b>	<b>32.057</b>
PAN	141.370	141.460	137.298	147.446	139.329	144.006	140.529	137.775	136.155	130.640	120.103	130.477	137.446
LEGUMBRES	13.515	14.531	12.500	14.268	13.943	12.730	12.550	10.946	9.535	9.194	8.701	12.052	14.561
AZUCAR	16.782	16.991	17.650	15.151	15.465	17.155	16.359	14.668	14.338	13.902	13.390	14.028	16.551
<b>TOTAL ACEITE</b>	<b>51.183</b>	<b>53.903</b>	<b>55.553</b>	<b>56.647</b>	<b>50.674</b>	<b>54.737</b>	<b>48.205</b>	<b>46.927</b>	<b>45.016</b>	<b>48.213</b>	<b>49.651</b>	<b>49.722</b>	<b>45.910</b>
ACEITE DE OLIVA	37.176	40.009	40.058	41.740	36.762	39.468	33.593	33.798	32.405	34.838	35.875	36.496	31.348
ACEITE DE GIRASOL	13.004	12.877	14.342	13.646	12.781	13.921	13.049	11.489	11.407	11.992	12.618	11.881	13.134

\* T DERIVADOS LACTEOS: Incluye Preparados Lacteos y Derivados Lacteos

\* BIFIDUS + LECHE FERMENTADAS: INCLUEN LOS Yogures con Bifidus y las Otras Leches fermentadas

## CONSUMO ALIMENTARIO EN EL HOGAR

Miles de Kilos/Litros

	octubre 11	noviembre 11	diciembre 11	enero 12	febrero 12	marzo 12	abril 12	mayo 12	junio 12	julio 12	agosto 12	septiembre 12	octubre 12
<b>PATATAS FRESCAS</b>	<b>84.572</b>	<b>91.556</b>	<b>81.510</b>	<b>90.957</b>	<b>85.757</b>	<b>89.659</b>	<b>88.274</b>	<b>91.295</b>	<b>91.540</b>	<b>94.168</b>	<b>82.311</b>	<b>86.229</b>	<b>88.921</b>
<b>T.HORTALIZAS FRESCAS</b>	<b>246.907</b>	<b>241.414</b>	<b>208.021</b>	<b>244.080</b>	<b>215.828</b>	<b>239.178</b>	<b>247.107</b>	<b>248.581</b>	<b>250.858</b>	<b>245.567</b>	<b>237.226</b>	<b>245.326</b>	<b>251.392</b>
TOMATES	58.399	49.702	42.413	47.500	41.704	49.963	50.409	59.590	72.790	70.820	71.525	67.760	59.136
CEBOLLAS	28.000	28.377	25.657	29.212	28.527	27.617	28.922	27.598	30.199	29.615	29.902	29.593	29.817
LECHUGA/ESC./ENDIVIA	18.186	17.867	16.074	18.082	15.431	17.029	17.801	20.129	21.087	20.059	18.586	17.208	17.900
PIMIENTOS	22.564	18.834	14.710	16.697	16.221	16.346	18.819	19.224	19.461	21.796	22.297	24.897	23.652
JUDIAS VERDES	11.436	8.690	6.675	7.468	5.521	6.407	8.391	8.902	8.230	10.859	12.552	9.596	11.599
COLES	6.873	9.911	8.734	11.004	9.463	8.260	8.076	6.164	5.075	5.390	4.999	5.717	7.330
<b>T.FRUTAS FRESCAS</b>	<b>386.382</b>	<b>372.896</b>	<b>353.225</b>	<b>383.303</b>	<b>354.054</b>	<b>377.816</b>	<b>359.968</b>	<b>404.888</b>	<b>454.653</b>	<b>463.612</b>	<b>431.891</b>	<b>417.801</b>	<b>401.511</b>
NARANJAS	44.380	74.126	88.198	109.834	107.564	116.552	109.979	103.883	61.965	38.858	31.763	33.958	43.933
MANDARINAS	27.613	54.403	58.543	65.111	47.394	31.382	16.948	7.638	1.254	570	325	3.037	26.167
LIMONES	8.730	8.579	10.239	9.517	7.771	8.023	8.159	8.959	8.791	8.806	8.790	8.686	8.584
PLATANOS	44.166	46.686	44.469	48.909	46.391	52.083	51.232	48.735	43.189	35.566	28.591	37.147	45.027
MANZANAS	57.038	54.110	44.758	53.181	51.875	53.355	52.985	50.526	37.165	26.695	24.958	37.633	53.766
PERAS	33.937	32.485	24.173	27.652	26.884	31.029	30.836	29.661	19.073	16.613	20.951	25.063	30.351
MELOCOTONES	22.629	3.684	702	769	465	433	391	3.242	20.908	42.365	53.270	45.519	30.226
ALBARICOQUES	383	281	275	326	74	162	162	6.452	21.135	11.168	1.462	376	618
FRESAS/FRESON	719	599	831	6.211	19.090	32.631	35.243	22.811	5.693	2.213	2.166	1.558	1.116
MELON	44.507	11.317	8.845	6.413	5.241	7.341	7.957	19.277	50.452	80.443	90.110	84.185	49.987
SANDIA	6.839	1.527	353	100	180	2.556	5.845	49.679	98.028	107.498	81.996	42.789	11.189
CIRUELAS	9.181	3.037	710	350	903	2.034	2.053	869	4.739	14.468	18.062	18.467	12.781
CEREZAS	401	829	1.092	1.403	1.194	788	738	7.259	27.951	15.189	2.123	777	856
UVAS	27.810	16.946	14.153	5.161	1.975	2.356	2.263	2.509	1.540	2.385	8.930	21.229	24.100
KIWI	10.997	13.312	12.959	14.380	15.191	15.293	15.457	14.481	12.148	9.298	8.494	9.839	12.668
<b>VINOS TRANQUILOS D.O.</b>	<b>11.679</b>	<b>12.939</b>	<b>20.185</b>	<b>11.180</b>	<b>11.325</b>	<b>12.083</b>	<b>10.657</b>	<b>10.471</b>	<b>10.022</b>	<b>9.677</b>	<b>9.035</b>	<b>9.285</b>	<b>10.576</b>
<b>ESPUMOSOS/CAVAS D.O.</b>	<b>1.654</b>	<b>1.906</b>	<b>9.857</b>	<b>2.317</b>	<b>1.144</b>	<b>1.481</b>	<b>1.361</b>	<b>1.329</b>	<b>1.873</b>	<b>1.397</b>	<b>2.201</b>	<b>1.584</b>	<b>1.492</b>
<b>VINO DE MESA SIN D.O.</b>	<b>20.324</b>	<b>19.519</b>	<b>23.402</b>	<b>18.876</b>	<b>17.437</b>	<b>19.976</b>	<b>18.933</b>	<b>17.549</b>	<b>21.575</b>	<b>19.683</b>	<b>20.410</b>	<b>18.367</b>	<b>18.504</b>
<b>OTROS VINOS</b>	<b>2.722</b>	<b>3.090</b>	<b>5.820</b>	<b>2.760</b>	<b>2.251</b>	<b>2.594</b>	<b>2.806</b>	<b>2.518</b>	<b>2.302</b>	<b>2.386</b>	<b>2.135</b>	<b>2.133</b>	<b>2.468</b>
<b>CERVEZAS</b>	<b>65.240</b>	<b>57.770</b>	<b>67.135</b>	<b>53.859</b>	<b>50.230</b>	<b>63.319</b>	<b>64.634</b>	<b>68.873</b>	<b>83.460</b>	<b>84.545</b>	<b>83.788</b>	<b>69.111</b>	<b>63.299</b>
SIDRA	803	1.049	5.835	1.275	615	517	647	492	745	626	778	639	662
<b>BEBIDAS ESPIRITUOSAS</b>	<b>3.318</b>	<b>3.440</b>	<b>8.000</b>	<b>3.104</b>	<b>3.142</b>	<b>3.042</b>	<b>3.123</b>	<b>3.504</b>	<b>3.110</b>	<b>3.007</b>	<b>3.250</b>	<b>2.756</b>	<b>3.374</b>
<b>OTRA BEBIDA CON VINO</b>	<b>3.576</b>	<b>2.305</b>	<b>1.970</b>	<b>1.510</b>	<b>1.782</b>	<b>2.184</b>	<b>2.731</b>	<b>4.179</b>	<b>8.542</b>	<b>11.295</b>	<b>11.240</b>	<b>6.340</b>	<b>4.213</b>
<b>TOTAL ZUMO Y NECTAR</b>	<b>46.868</b>	<b>40.250</b>	<b>37.051</b>	<b>39.111</b>	<b>37.216</b>	<b>41.377</b>	<b>39.384</b>	<b>42.648</b>	<b>48.075</b>	<b>47.570</b>	<b>46.756</b>	<b>44.462</b>	<b>43.071</b>

\* OTROS VINOS: incluye los vinos de Aguja D.O., vinos de Licor D.O., Otros Vinos+Espumosos sin D.O.

\* BEBIDAS ESPIRITUOSAS: incluye el brandy, whisky, ginbra, ron, anís y otras bebidas espirituosas

\* BEBIDAS CON VINO: Incluye las sangría, tintos de verano, etc. en el año 2007 estaban incluidas en otras bebidas alcohólicas.

## CONSUMO ALIMENTARIO EN EL HOGAR

Miles de €

	octubre 11	noviembre 11	diciembre 11	enero 12	febrero 12	marzo 12	abril 12	mayo 12	junio 12	julio 12	agosto 12	septiembre 12	octubre 12
<b>TOTAL CARNE</b>	<b>1.350.592</b>	<b>1.344.497</b>	<b>1.770.117</b>	<b>1.383.154</b>	<b>1.243.772</b>	<b>1.270.826</b>	<b>1.302.247</b>	<b>1.155.698</b>	<b>1.155.021</b>	<b>1.142.742</b>	<b>1.057.513</b>	<b>1.204.716</b>	<b>1.309.261</b>
CARNE FRESCA	909.125	898.238	1.139.096	947.734	846.849	863.301	883.980	781.445	781.522	759.699	708.104	811.882	880.777
CARNE VACUNO	239.418	236.547	286.570	239.347	227.616	220.436	232.040	202.413	205.314	196.224	187.787	210.630	228.269
CARNE POLLO	246.368	238.129	230.816	243.471	220.417	237.791	228.677	210.024	217.574	215.374	187.788	224.046	246.568
CARNE OVINO/CAPRINO	67.276	65.897	180.219	92.590	59.857	69.404	87.985	63.213	65.855	57.624	52.458	50.554	56.608
CARNE CERDO	245.016	244.288	319.462	263.186	233.997	234.836	232.312	206.590	201.409	199.815	195.699	224.369	239.974
CARNE CONGELADA	34.672	34.185	42.147	32.044	27.379	34.653	33.667	25.711	25.663	29.764	27.173	28.388	27.017
CARNE TRANSFORMADA	406.795	412.074	588.874	403.376	369.544	372.872	384.600	348.542	347.835	353.278	322.237	364.445	401.466
<b>TOTAL PESCA</b>	<b>730.797</b>	<b>783.234</b>	<b>1.122.802</b>	<b>745.061</b>	<b>675.220</b>	<b>739.456</b>	<b>700.804</b>	<b>687.419</b>	<b>708.976</b>	<b>676.257</b>	<b>655.837</b>	<b>680.532</b>	<b>716.506</b>
PESCADOS	407.099	405.825	423.228	403.474	385.793	407.670	376.122	382.663	376.541	353.867	339.449	373.227	395.687
PESCADOS FRESCOS	326.954	325.474	338.083	317.388	305.916	321.371	295.025	306.792	306.447	287.027	272.207	304.732	321.440
PESCADOS CONGELADOS	80.145	80.351	85.145	86.086	79.877	86.299	81.097	75.871	70.094	66.840	67.241	68.495	74.248
MARISCO/MOLUSCO/CRUS	190.679	242.042	509.744	211.142	163.501	183.855	172.420	166.306	178.335	172.892	175.586	174.168	193.770
CONS.PESCADO/MOLUSCO	133.020	135.367	189.829	130.445	125.926	147.931	152.262	138.449	154.100	149.498	140.802	133.138	127.049
<b>TOTAL LECHE LIQUIDA</b>	<b>203.691</b>	<b>204.639</b>	<b>201.408</b>	<b>214.743</b>	<b>204.096</b>	<b>211.451</b>	<b>204.535</b>	<b>192.136</b>	<b>188.378</b>	<b>177.086</b>	<b>170.610</b>	<b>182.865</b>	<b>198.841</b>
LECHE ESTERILIZADA	193.981	194.504	191.518	205.374	193.930	200.824	193.758	183.566	180.333	168.344	163.030	174.364	189.856
LECHE PASTERIZADA	6.389	7.259	6.462	6.299	7.021	7.621	7.107	6.146	5.654	5.758	5.084	5.806	6.326
LECHE CRUDA	3.321	2.876	3.428	3.071	3.145	3.006	3.670	2.423	2.391	2.984	2.496	2.696	2.659
<b>T DERIVADOS LACTEOS</b>	<b>510.689</b>	<b>492.882</b>	<b>505.562</b>	<b>485.178</b>	<b>464.865</b>	<b>505.061</b>	<b>495.633</b>	<b>505.376</b>	<b>517.084</b>	<b>505.681</b>	<b>475.231</b>	<b>470.544</b>	<b>481.689</b>
YOGURT	79.053	77.628	67.579	76.024	71.934	78.739	75.588	76.631	74.258	68.151	63.265	71.381	72.251
BIFIDUS + LECHE FERMENTADAS	86.413	81.848	69.986	79.034	76.849	83.502	76.711	79.348	70.662	62.385	58.869	68.798	75.618
QUESO	224.979	228.175	254.892	224.145	211.709	224.779	222.764	209.958	205.894	201.285	188.367	201.478	223.589
RESTO DERIVADOS LACTEOS	120.244	105.232	113.104	105.975	104.373	118.041	120.570	139.440	166.270	173.860	164.730	128.888	110.231
<b>T.HUEVOS KGS</b>	<b>63.777</b>	<b>63.840</b>	<b>66.300</b>	<b>65.850</b>	<b>64.524</b>	<b>70.393</b>	<b>75.867</b>	<b>70.880</b>	<b>73.044</b>	<b>68.742</b>	<b>66.785</b>	<b>70.303</b>	<b>73.353</b>
PAN	336.424	331.620	329.308	345.832	328.815	348.109	334.119	322.299	316.515	300.433	282.669	302.515	322.905
LEGUMBRES	21.600	22.655	19.447	22.032	21.536	20.180	19.445	17.106	14.106	13.613	12.814	19.581	24.757
AZUCAR	16.995	17.208	18.032	15.622	15.803	17.788	16.824	15.090	14.783	14.501	13.908	14.663	17.588
<b>TOTAL ACEITE</b>	<b>107.094</b>	<b>116.185</b>	<b>117.545</b>	<b>119.936</b>	<b>108.670</b>	<b>113.743</b>	<b>99.602</b>	<b>97.699</b>	<b>93.733</b>	<b>102.095</b>	<b>104.499</b>	<b>104.666</b>	<b>99.098</b>
ACEITE DE OLIVA	89.119	98.391	97.609	100.574	90.498	93.954	80.652	80.533	77.274	84.600	86.463	87.191	79.460
ACEITE DE GIRASOL	16.446	16.193	18.060	17.309	16.372	17.698	16.728	14.822	14.531	15.324	16.205	15.409	17.374

\* T DERIVADOS LACTEOS: Incluye Preparados Lacteos y Derivados Lacteos

\* BIFIDUS + LECHE FERMENTADAS: INCLUEN LOS Yogures con Bifidus y las Otras Leches fermentadas

## CONSUMO ALIMENTARIO EN EL HOGAR

Miles de €

	octubre 11	noviembre 11	diciembre 11	enero 12	febrero 12	marzo 12	abril 12	mayo 12	junio 12	julio 12	agosto 12	septiembre 12	octubre 12
<b>PATATAS FRESCAS</b>	<b>49.787</b>	<b>48.130</b>	<b>44.672</b>	<b>49.447</b>	<b>48.050</b>	<b>48.300</b>	<b>52.002</b>	<b>53.730</b>	<b>57.469</b>	<b>59.983</b>	<b>54.984</b>	<b>57.971</b>	<b>59.570</b>
<b>T.HORTALIZAS FRESCAS</b>	<b>375.408</b>	<b>371.541</b>	<b>331.973</b>	<b>394.680</b>	<b>369.101</b>	<b>404.942</b>	<b>393.394</b>	<b>378.850</b>	<b>371.011</b>	<b>364.406</b>	<b>354.647</b>	<b>379.413</b>	<b>394.772</b>
TOMATES	75.542	66.933	59.792	69.886	61.910	74.721	72.817	85.261	90.645	91.123	90.332	86.779	85.598
CEBOLLAS	26.697	25.707	23.456	26.781	25.925	26.576	28.269	27.953	31.428	28.774	29.832	28.381	26.788
LECHUGA/ESC./ENDIVIA	34.907	33.602	32.178	35.431	30.638	35.467	32.199	34.962	39.049	36.105	36.068	33.635	34.657
PIMIENTOS	31.875	26.048	22.260	27.262	28.285	32.274	32.103	27.156	30.090	33.128	34.056	37.091	35.795
JUDIAS VERDES	28.627	26.873	18.369	23.849	21.083	23.179	21.762	21.943	23.685	28.298	32.325	31.129	32.365
COLES	7.307	9.807	9.203	10.642	9.494	8.452	7.824	5.771	4.640	5.463	4.998	5.912	7.725
<b>T.FRUTAS FRESCAS</b>	<b>541.417</b>	<b>501.743</b>	<b>451.730</b>	<b>475.967</b>	<b>453.367</b>	<b>506.651</b>	<b>471.191</b>	<b>538.622</b>	<b>631.959</b>	<b>549.545</b>	<b>501.066</b>	<b>537.255</b>	<b>562.693</b>
NARANJAS	55.679	71.686	75.560	88.512	82.812	94.288	89.031	84.889	56.744	38.714	36.272	42.603	55.132
MANDARINAS	37.640	63.307	65.033	68.227	54.431	41.779	24.780	10.615	1.756	977	576	5.103	35.059
LIMONES	12.223	11.557	12.768	11.651	8.857	8.964	10.276	10.976	10.983	11.991	14.163	14.482	13.836
PLATANOS	62.191	66.076	59.188	69.272	68.647	75.107	71.794	71.283	58.318	44.277	38.538	51.872	66.188
MANZANAS	67.985	65.715	53.143	63.867	60.896	64.821	64.300	62.742	48.204	35.596	33.179	48.365	67.898
PERAS	43.001	40.403	29.689	33.576	31.990	37.142	37.271	35.660	24.836	23.151	27.369	33.231	40.474
MELOCOTONES	41.135	7.029	1.147	1.433	1.183	770	567	6.634	38.169	62.698	70.878	66.429	47.574
ALBARICOQUES	588	515	412	552	186	283	257	16.682	38.871	19.813	2.912	732	1.481
FRESAS/FRESON	2.057	1.530	2.931	23.596	56.564	85.092	72.674	48.824	15.286	5.066	5.139	3.199	2.344
MELON	38.955	14.270	12.178	9.599	7.643	10.567	11.505	24.640	55.521	66.997	70.800	66.415	38.696
SANDIA	5.697	1.119	490	144	284	3.937	8.732	45.570	78.779	64.689	49.915	36.024	8.765
CIRUELAS	13.342	4.991	1.323	1.033	2.620	5.438	5.484	2.279	9.164	21.250	27.051	26.248	18.802
CEREZAS	634	1.577	3.619	5.436	3.997	1.894	1.134	24.911	82.741	43.816	6.353	1.589	1.755
UVAS	47.983	34.278	29.972	10.805	5.801	6.626	6.039	6.748	4.257	5.813	17.614	36.786	41.313
KIWI	27.981	31.867	29.822	29.769	28.072	29.307	29.429	29.208	28.417	22.042	21.186	24.741	31.008
<b>VINOS TRANQUILOS D.O.</b>	<b>42.641</b>	<b>46.811</b>	<b>96.577</b>	<b>41.369</b>	<b>36.887</b>	<b>40.823</b>	<b>36.507</b>	<b>35.526</b>	<b>32.284</b>	<b>31.186</b>	<b>31.207</b>	<b>30.691</b>	<b>36.314</b>
<b>ESPUMOSOS/CAVAS D.O.</b>	<b>8.345</b>	<b>9.607</b>	<b>58.253</b>	<b>11.349</b>	<b>4.126</b>	<b>5.858</b>	<b>6.110</b>	<b>5.393</b>	<b>8.310</b>	<b>5.833</b>	<b>8.323</b>	<b>6.445</b>	<b>6.622</b>
<b>VINO DE MESA SIN D.O.</b>	<b>23.000</b>	<b>21.277</b>	<b>30.883</b>	<b>20.529</b>	<b>19.452</b>	<b>20.940</b>	<b>21.615</b>	<b>19.403</b>	<b>20.669</b>	<b>23.173</b>	<b>22.442</b>	<b>20.601</b>	<b>23.568</b>
<b>OTROS VINOS</b>	<b>11.173</b>	<b>12.105</b>	<b>24.044</b>	<b>10.757</b>	<b>9.105</b>	<b>9.830</b>	<b>10.509</b>	<b>10.195</b>	<b>9.105</b>	<b>9.765</b>	<b>9.122</b>	<b>8.340</b>	<b>9.591</b>
<b>CERVEZAS</b>	<b>77.321</b>	<b>67.044</b>	<b>81.450</b>	<b>63.947</b>	<b>58.598</b>	<b>73.462</b>	<b>76.203</b>	<b>80.429</b>	<b>96.562</b>	<b>98.619</b>	<b>95.343</b>	<b>80.995</b>	<b>72.748</b>
<b>SIDRA</b>	<b>1.347</b>	<b>1.742</b>	<b>11.209</b>	<b>2.458</b>	<b>1.095</b>	<b>968</b>	<b>1.314</b>	<b>846</b>	<b>1.308</b>	<b>1.057</b>	<b>1.413</b>	<b>1.219</b>	<b>1.287</b>
<b>BEBIDAS ESPIRITUOSAS</b>	<b>31.347</b>	<b>34.002</b>	<b>86.118</b>	<b>32.200</b>	<b>28.802</b>	<b>30.620</b>	<b>30.584</b>	<b>30.556</b>	<b>31.013</b>	<b>29.856</b>	<b>33.035</b>	<b>27.004</b>	<b>30.488</b>
<b>OTRA BEBIDA CON VINO</b>	<b>2.547</b>	<b>1.703</b>	<b>1.516</b>	<b>1.101</b>	<b>1.299</b>	<b>1.626</b>	<b>2.045</b>	<b>3.088</b>	<b>6.490</b>	<b>8.421</b>	<b>8.414</b>	<b>4.919</b>	<b>3.018</b>
<b>TOTAL ZUMO Y NECTAR</b>	<b>41.169</b>	<b>34.906</b>	<b>32.154</b>	<b>34.250</b>	<b>32.470</b>	<b>36.512</b>	<b>34.121</b>	<b>37.936</b>	<b>43.139</b>	<b>43.306</b>	<b>42.955</b>	<b>40.510</b>	<b>38.987</b>

\* OTROS VINOS: incluye los vinos de Aguja D.O., vinos de Licor D.O., Otros Vinos+Espumosos sin D.O.

\* BEBIDAS ESPIRITUOSAS: incluye el brandy, whisky, ginbra, ron, anís y otras bebidas espirituosas

\* BEBIDAS CON VINO: Incluye las sangría, tintos de verano, etc. en el año 2007 estaban incluidas en otras bebidas alcohólicas.

## CONSUMO ALIMENTARIO EN EL HOGAR. Clasificación COICOP

	MILES de Kgs	MILES de €	PART. MERC. VALOR	CONSUMO X CAPITA	GASTO X CAPITA €	PRECIO MEDIO €/Kilo
	oct-12	oct-12	oct-12	oct-12	oct-12	oct-12
<b>0.1.1 ALIMENTACION</b>	<b>2.009.994,38</b>	<b>5.148.707,95</b>	<b>90,83</b>	<b>43,37</b>	<b>111,10</b>	<b>2,56</b>
0.1.1.1 PAN Y CEREALES	239.435,20	661.992,13	11,68	5,17	14,28	2,76
0.1.1.1.1 ARROZ	15.348,05	21.610,00	0,38	0,33	0,47	1,41
0.1.1.1.2 PAN	137.445,60	322.904,96	5,70	2,97	6,97	2,35
0.1.1.1.3 OTROS PRODUCTOS DE PANADERIA	41.378,26	170.085,14	3,00	0,89	3,67	4,11
0.1.1.1.4 PASTAS ALIMENTICIAS	17.939,16	40.859,75	0,72	0,39	0,88	2,28
0.1.1.1.5 PRODUCTOS PASTELERÍA/MASAS COCINADAS	9.788,81	60.864,65	1,07	0,21	1,31	6,22
0.1.1.1.7 CEREALES/OTROS ELABORADOS CON CEREALES	17.535,32	45.667,62	0,81	0,38	0,99	2,60
0.1.1.2 CARNE	220.860,57	1.364.405,52	24,07	4,77	29,44	6,18
0.1.1.2.1 BOVINO FRESCA/REFRIGERADA/CONGELADA	26.162,29	230.785,75	4,07	0,56	4,98	8,18
0.1.1.2.2 PORCINO FRESCA/REFRIGERADA/CONGELADA	40.509,38	232.772,16	4,11	0,87	5,02	1,23
0.1.1.2.3 OVINO/CAPRINO FRESCA/REFRIGERADA/CONGELADA	5.459,62	56.607,69	1,00	0,12	1,22	10,37
0.1.1.2.4 AVE FRESCA/REFRIGERADA/CONGELADA	73.197,24	297.969,01	5,26	1,58	6,43	2,81
0.1.1.2.5 CHARCUTERIA	48.622,57	395.123,51	6,97	1,05	8,53	8,13
0.1.1.2.6 CARNES PREPARADAS	13.280,02	80.082,99	1,41	0,29	1,73	6,03
0.1.1.2.7 DESPOJOS/CASQUERÍA	3.611,72	14.603,94	0,26	0,08	0,32	4,04
0.1.1.2.8 OTRAS CARNES	9.337,79	51.948,60	0,92	0,20	1,12	5,56
0.1.1.2.9 CARNE CONGELADA	679,93	4.511,88	0,08	0,01	0,10	6,64
0.1.1.3 PESCADO	104.799,33	735.297,29	12,97	2,26	15,87	7,02
0.1.1.3.1 PESCADO FRESCO/REFRIGERADO	48.311,76	321.439,74	5,67	1,04	6,94	6,65
0.1.1.3.2 PESCADO CONGELADO	11.983,47	74.247,73	1,31	0,26	1,60	6,20
0.1.1.3.3 MOLUSCOS/CRUSTACEOS FRESCOS/CONGELADOS	27.387,47	193.769,76	3,42	0,59	4,18	7,08
0.1.1.3.4 PESCADOS/MARISCOS SECOS/AHUMADOS	1.535,24	21.540,49	0,38	0,03	0,46	14,03
0.1.1.3.5 OTRAS CONSERVAS DE PESCADO	15.581,39	124.299,56	2,19	0,34	2,68	7,98
0.1.1.4 LECHE/QUESO/HUEVOS	460.995,04	744.085,00	13,13	9,95	16,06	1,61
0.1.1.4.1 LECHE ENTERA	83.117,49	56.371,79	0,99	1,79	1,22	0,68
0.1.1.4.2 LECHE DESNATADA	83.639,87	60.001,28	1,06	1,80	1,29	0,72
0.1.1.4.3 LECHE SEMI	121.681,10	82.468,02	1,45	2,63	1,78	0,68
0.1.1.4.4 LECHE CONSERVADA	14.416,01	31.780,92	0,56	0,31	0,69	2,20
0.1.1.4.5 YOGURES	66.391,82	155.629,80	2,75	1,43	3,36	2,34
0.1.1.4.6 QUESO/REQUESON	31.622,83	223.589,34	3,94	0,68	4,82	7,07
0.1.1.4.7 OTROS PRODUCTOS A BASE DE LECHE	27.348,10	58.653,89	1,03	0,59	1,27	2,14
0.1.1.4.8 HUEVOS	32.777,75	75.589,94	1,33	0,71	1,63	2,31
0.1.1.5 ACEITES Y GRASAS	51.123,92	123.158,34	2,17	1,10	2,66	2,41
0.1.1.5.1 MANTEQUILLA	1.266,39	7.246,04	0,13	0,03	0,16	5,72
0.1.1.5.2 MARGARINA	2.912,08	10.471,58	0,18	0,06	0,23	3,60
0.1.1.5.3 ACEITE DE OLIVA	31.558,51	79.863,41	1,41	0,68	1,72	2,53
0.1.1.5.4 OTROS ACEITES	14.351,92	19.234,44	0,34	0,31	0,42	1,34
0.1.1.5.5 OTRAS GRASAS ANIMALES	1.035,03	6.342,87	0,11	0,02	0,14	6,13

## CONSUMO ALIMENTARIO EN EL HOGAR. Clasificación COICOP

	MILES de Kgs	MILES de €	PART. MERC. VALOR	CONSUMO X CAPITA	GASTO X CAPITA €	PRECIO MEDIO €/Kilo
	oct-12	oct-12	oct-12	oct-12	oct-12	oct-12
0.1.1.6 FRUTAS	417.244,11	649.432,61	11,46	9,00	14,01	1,56
0.1.1.6.1 CITRICOS	78.684,57	104.026,40	1,84	1,70	2,24	1,32
0.1.1.6.2 PLATANOS	45.026,67	66.188,12	1,17	0,97	1,43	1,47
0.1.1.6.3 MANZANAS	53.765,90	67.897,59	1,20	1,16	1,47	1,26
0.1.1.6.4 PERAS	30.350,64	40.474,27	0,71	0,65	0,87	1,33
0.1.1.6.5 FRUTAS CON HUESO	47.607,62	77.372,91	1,36	1,03	1,67	1,63
0.1.1.6.6 BAYAS	25.215,75	43.657,39	0,77	0,54	0,94	1,73
0.1.1.6.7 OTRAS FRUTAS	120.860,15	163.076,81	2,88	2,61	3,52	1,35
0.1.1.6.8 FRUTOS SECOS	11.616,94	75.571,10	1,33	0,25	1,63	6,51
0.1.1.6.9 FRUTAS PREPARADAS/CONSERVAS	4.115,88	11.168,01	0,20	0,09	0,24	2,71
0.1.1.7 HORTALIZAS	407.486,39	618.658,85	10,91	8,79	13,35	1,52
0.1.1.7.0 OTRAS VERDURAS	36.364,29	72.820,27	1,28	0,78	1,57	2,00
0.1.1.7.1 HORTALIZAS DE HOJA/TALLO	23.277,67	44.216,57	0,78	0,50	0,95	1,90
0.1.1.7.2 COLES	7.330,41	7.724,97	0,14	0,16	0,17	1,05
0.1.1.7.3 HORTALIZAS CULTIVADAS POR SU FRUTO	129.417,23	196.221,54	3,46	2,79	4,23	1,52
0.1.1.7.4 HORTALIZAS CON RAIZ	55.002,71	73.788,78	1,30	1,19	1,59	1,34
0.1.1.7.5 LEGUMBRES / HORTALIZAS SECAS	8.629,70	17.310,19	0,31	0,19	0,37	2,01
0.1.1.7.6 LEGUMBRES / HORTALIZAS CONGELADAS	14.525,80	31.841,75	0,56	0,31	0,69	2,19
0.1.1.7.7 LEGUMBRES / HORTALIZAS CONSERVA	35.571,92	88.243,16	1,56	0,77	1,90	2,48
0.1.1.7.8 PATATAS FRESCAS / CONGELADAS	92.660,50	64.182,81	1,13	2,00	1,38	0,69
0.1.1.7.9 PATATAS PROCESADAS	4.706,17	22.308,82	0,39	0,10	0,48	4,74
0.1.1.8 AZUCAR/CONFITURAS/MIEL/CHOCOLATE/CONFITERIA/HELADOS	37.654,39	140.430,93	2,48	0,81	3,03	3,73
0.1.1.8.1 AZUCAR	16.820,73	21.805,93	0,38	0,36	0,47	1,30
0.1.1.8.2 CONFITERIA/MERMELADA/MIEL	4.532,13	19.472,43	0,34	0,10	0,42	4,30
0.1.1.8.3 CHOCOLATE	7.930,33	58.999,03	1,04	0,17	1,27	7,44
0.1.1.8.4 CONFITERIA	2.092,77	16.640,06	0,29	0,05	0,36	7,95
0.1.1.8.5 HELADOS	6.278,43	23.513,48	0,41	0,14	0,51	3,75
0.1.1.9 PRODUCTOS ALIMENTICIOS NO NUMERADOS ANTERIORMENTE	51.186,69	110.875,99	1,96	1,10	2,39	2,17
0.1.1.9.1 SALSAS	21.361,16	46.925,51	0,83	0,46	1,01	2,20
0.1.1.9.2 SAL/ESPECIAS	8.963,38	10.679,75	0,19	0,19	0,23	1,19
0.1.1.9.3 SOPAS / CALDOS	17.838,94	29.775,74	0,53	0,38	0,64	1,67
0.1.1.9.6 OTROS PRODUCTOS EN PESO	3.023,22	23.494,99	0,41	0,07	0,51	7,77
<b>0.1.2 BEBIDAS NO ALCOHOLICAS</b>	<b>428.936,23</b>	<b>336.109,45</b>	<b>5,93</b>	<b>9,26</b>	<b>7,25</b>	<b>0,78</b>
0.1.2.1 CAFE/TE/CACAO	11.359,05	106.544,53	1,88	0,25	2,30	9,38
0.1.2.1.1 CAFE	6.072,82	71.493,29	1,26	0,13	1,54	11,77
0.1.2.1.2 TE/INFUSIONES	460,10	13.411,13	0,24	0,01	0,29	29,15
0.1.2.1.3 CACAO	4.826,14	21.640,11	0,38	0,10	0,47	4,48
0.1.2.2 AGUA/BEBIDAS REFRESCANTES/ZUMOS	400.770,69	207.554,10	3,66	8,65	4,48	0,52
0.1.2.2.1 AGUA MINERAL	194.681,35	40.759,46	0,72	4,20	0,88	0,21
0.1.2.2.2 BEBIDAS REFRESCANTES	163.018,16	127.808,01	2,25	3,52	2,76	0,78
0.1.2.2.3 ZUMOS DE FRUTA	42.719,85	38.662,64	0,68	0,92	0,83	0,91
0.1.2.2.4 ZUMOS DE VEGETALES(N.D.)	351,33	324,00	0,01	0,01	0,01	0,92
0.1.2.3 OTROS PRODUCTOS EN VOLUMEN	16.806,49	22.010,83	0,39	0,36	0,47	1,31
<b>0.2.1 BEBIDAS ALCOHOLICAS</b>	<b>104.587,60</b>	<b>183.635,51</b>	<b>3,24</b>	<b>2,26</b>	<b>3,96</b>	<b>1,76</b>
0.2.1.1 ESPIRITUOSOS Y LICORES	3.374,29	30.487,96	0,54	0,07	0,66	9,04
0.2.1.2 VINOS	37.914,45	80.399,39	1,42	0,82	1,73	2,12
0.2.1.2.1 VINO DE UVA / OTRAS FRUTAS FERMENTADAS	34.315,50	65.347,53	1,15	0,74	1,41	1,90
0.2.1.2.1.1 V CPDR	10.936,06	37.475,11	0,66	0,24	0,81	3,43
0.2.1.2.1.2 MESA	22.717,11	26.585,74	0,47	0,49	0,57	1,17
0.2.1.2.1.3 SIDRA	662,32	1.286,68	0,02	0,01	0,03	1,94
0.2.1.2.2 OTROS VINOS	3.598,96	15.051,86	0,27	0,08	0,32	4,18
0.2.1.3 CERVEZAS	63.298,85	72.748,16	1,28	1,37	1,57	1,15