

#alimentosdespaña

LA ALIMENTACIÓN MES A MES

ABRIL 2021



GOBIERNO
DE ESPAÑA

MINISTERIO
DE AGRICULTURA, PESCA
Y ALIMENTACIÓN

#alimentosdespaña

LA ALIMENTACIÓN MES A MES

ABRIL 21

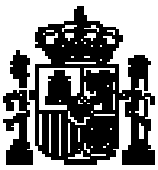
AVANCE DE DATOS PROVISIONALES
CÁLCULOS REALIZADOS A PARTIR DEL ÚLTIMO CENSO PUBLICADO POR EL INE



Madrid 2021



Aviso Legal: los contenidos de esta publicación podrán ser reutilizados, citando la fuente y la fecha, en su caso, de la última actualización



MINISTERIO DE AGRICULTURA, PESCA Y ALIMENTACIÓN

Edita:

© Ministerio de Agricultura, Pesca y Alimentación
Secretaría General Técnica
Centro de Publicaciones

Catálogo de Publicaciones de la Administración General del Estado:

<https://cpage.mpr.gob.es/>

NIPO: 003-19-252-0

METODOLOGÍA del Panel de Consumo Alimentario

El panel de consumo Alimentario se está desarrollando en el Ministerio de Agricultura, Pesca y Alimentación desde el año 1997 y su objetivo principal es el conocimiento de la demanda directa de alimentos en España, (consumo en hogares) para lo que se aplica la siguiente Metodología:

Desde enero de 2021 no se incluyen en los Informes mes a mes los listados COICOP, puesto que la nomenclatura ha sufrido variaciones y no coincide exactamente con los grupos de alimentos establecidos en el panel. En caso necesario, se proporcionarán estos datos bajo petición en el buzón consumoalimentario@mapa.es.

HOGARES:

Universo: Todos los hogares de la península, Baleares y Canarias, sin incluir Ceuta y Melilla (18.682.670 en 2021, 18.716.109 en 2020 y 18.582.890 en 2019).

El universo utilizado para el cálculo de los años 2021, 2020 y 2019 del siguiente informe ha sido actualizado con el nuevo censo 2011 establecido por el INE.

Muestra: Desde Marzo 2016, 12.500 Hogares que apuntan diariamente sus compras con un lector óptico. La elección de esta muestra es al azar con un método bietápico. En la primera etapa se seleccionan los puntos de sondeo (2.000 desde Marzo 2016) en función del tamaño de las poblaciones para cada una de las regiones. En la segunda, se selecciona los colaboradores en cada uno de los puntos elegidos.

Consumo en el mes de abril 2021

A cierre de mes de abril de 2021 los hogares españoles reducen su volumen de compras un 19,3 % con respecto al mismo mes del año anterior. Su gasto en productos de alimentación se reduce un 18,7 %, debido al aumento de precio del 0,8 %.

El sector cárnico cierra el mes de abril con una caída del 20,7 %, más pronunciada que el total alimentación. El descenso en volumen está impulsado por la reducción del 22,3 % de carne fresca, así como por el tipo de carne congelada que cae un 26,0 %, sin embargo, se ve frenado por carnes transformadas, pues se contrae la compra un 15,0 %, inferior que su segmento de referencia. Entre los tipos de carne fresca destacan las carnes de pollo y de cerdo, que, por su cuota de mercado, impulsan el retroceso de la categoría y se contraen un 24,9 % y un 25,6 % respectivamente. La carne de oveja y de cabra registran la caída más significativa del segmento cárnico (29,1 %). Por otro lado, son la carne de vacuno y la carne de conejo quienes, a pesar de caer, experimentan la menor caída de la categoría, el vacuno decrece un 15,1 % y la carne de conejo pierde el 7,4 % del volumen con respecto hace un año.

A cierre de abril 2021 el volumen de productos de pesca adquirido por los hogares cae un 15,6 %. Los pescados impulsan la caída con una evolución negativa del 19,4 %, mientras que mariscos, moluscos y crustáceos con una cuota menor decrecen de forma más contenida (7,6 %) así como las conservas de pescado y molusco (13,7 %). Entre los tipos de pescado son los congelados los que experimentan la mayor reducción (36,8 %) mientras que los frescos decrecen un 14,2 %.

El mercado de leche líquida se contrae un 12,5 % respecto a abril de 2020, por su parte, también disminuye la compra de derivados lácteos, perdiendo el 15,0 % del volumen con respecto abril de 2020.

Otros alimentos básicos para la alimentación como huevos, pan, legumbres y azúcar ven caer su volumen de compras. El pan es el único producto cuya contracción está por debajo del total alimentación (18,4 %). Por su parte, es más cuantiosa la caída de azúcar pues decrece un 37,9 %, por su parte la compra de huevos y legumbres se reduce un 30,4 % y un 24,3 % respectivamente.

A mes de abril 2021 la compra de aceite se reduce un 21,4 %, esta contracción proviene principalmente de la compra de aceite de girasol, pues presenta una caída del 28,4 % con respecto al mismo mes de hace un año. Por su parte, también se reduce la compra de los aceites de oliva (17,1 %) si bien, aguantan mejor que la categoría de aceite y que el total alimentación (19,3 %).

Los productos frescos pierden importancia en el hogar durante abril de 2021. La compra de patatas frescas es un 20,8 % inferior al mes de abril de 2020. Productos frescos como hortalizas y frutas reducen su presencia en hogares españoles de con caídas significativas del 22,1 % y 21,6 % respectivamente. Todos los tipos de hortalizas decrecen, las coles las que mayor reducción experimentan (41,9 %), por su parte el tomate cae un 25,9 % y debido al peso que representa (19,1 % sobre el volumen total de hortalizas) es quien mayor impacto tienen sobre la evolución del total. Por su parte, las frutas presentan una evolución desigual, destacan naranjas y manzanas que caen un 31,8 % y 30,0 % respectivamente. Hay que destacar que a pesar del decrecimiento generalizado del segmento algunos tipos de frutas como fresas, sandías, uvas, cerezas y ciruelas son productos que aumentan su volumen respecto al mismo año antes.

Abril de 2021 ha sido un mes negativo para el segmento de bebidas. Todas las variedades y tipos de vinos ven reducido su volumen, pero la reducción está potenciada por el decrecimiento del vino con DOP+IGP que pierde el 34,5 % de su volumen. La compra de cerveza se contrae un 26,4 % y sidras y bebidas espirituosas decrecen un 18,1 % y un 36,9 %. Por su parte, la compra de agua de bebidas envasadas y de gaseosas y bebidas refrescantes sigue la misma tendencia decreciente del segmento y su volumen pierde el 10,0 % y el 22,1 % de los litros generados en abril 2020.

Consumo en el año móvil de mayo 2020 hasta abril 2021

A cierre de año móvil abril 2021 los hogares han comprado un 5,0 % más de volumen en productos de alimentación. El gasto realizado se incrementa un 7,6 %, a consecuencia del aumento del precio medio (2,4 %).

El año móvil abril 2021 resulta positivo para el sector cárnico con un incremento del 3,6 % de los kilos con respecto a un año antes. Prácticamente todos los tipos de carne fresca ganan presencia en los hogares, la única excepción es la carne de conejo que cae un 1,4 %. Hay que destacar la carne de vacuno y de cerdo con un incremento superior a la categoría del 4,6 % y 6,3 % respectivamente. La variación más destacada del sector es para el tipo de carne fresca de ovino/caprino que crece un 6,3 %.

Los productos de pesca crecen por encima del total alimentación, siendo la variación del total un 8,3 %. El incremento está especialmente impulsado por el aumento en la compra de mariscos moluscos y crustáceos que crecen un 13,3 %. Entre los tipos de pescados son los frescos los que más presencia ganan en los hogares con un incremento del 8,1 %, mientras que el pescado congelado aumenta en una proporción del 3,6 %.

La compra de leche líquida es mayor que hace un año (2,6 %), los derivados lácteos también consiguen ganar presencia dentro de los hogares con un incremento del 1,4 % de su volumen con respecto al año móvil anterior.

Entre los alimentos básicos de alimentación destacan huevos y azúcar con un crecimiento superior al promedio de alimentación, 6,0 % y 3,4 % respectivamente. La legumbre presenta también una evolución positiva (1,2 %) y solo el pan cae con respecto al año anterior (0,8 %).

El sector oleícola crece un 5,2 % potenciado por la intensificación de la compra de aceites de oliva que aumentan un 8,0 %, el aumento se ve frenado por la reducción de compra que experimenta el aceite de girasol que cae un 0,6 %.

Los hogares españoles han aumentado la compra de patatas frescas con respecto al mismo periodo del año anterior un 6,9 %, mientras que el consumo de hortalizas y frutas frescas se ha intensificado, pero en menor medida, un 4,7 % y un 4,0 % respectivamente. Entre las hortalizas, el crecimiento más destacado se observa en pimientos (10,3 %), y en el extremo opuesto se encuentran las judías verdes, la única variedad que cayó con respecto al año anterior (2,6 %).

Entre las frutas frescas destaca el aumento del consumo de uvas (28,2 %) y sandía (17,3 %) con las variaciones más altas. Y por otro lado la caída de las cerezas que reduce su presencia en hogares españoles en un 23,6 %.

Se observa un crecimiento generalizado y superior al total de alimentación entre las distintas variedades o tipos de bebidas. Son las bebidas espirituosas las que más aumentan su volumen (22,2 %), hay que destacar también el aumento de cervezas (19,7 %), bebidas derivadas del vino (19,1 %), vinos (18,0 %) y sidras (17,7 %). Entre las distintas variedades del vino, crecimiento generalizado, tan solo decrecen vinos de aguja (51,3 %) y ot.vinos sin DOP/IGP (3,8 %).

Se observa también evolución positiva a lo largo de los últimos 12 meses para el agua de bebida envasadas que crece un 8,1 % y para las bebidas refrescantes y gaseosas que han aumentado su presencia en hogares españoles en un 4,9 %.

	TAM ABRIL 21	% Variación TAM ABRIL 21 vs TAM ABRIL 20	% Variación ENERO 21 vs ENERO 20	% Variación FEBRERO 21 vs FEBRERO 20	% Variación MARZO 21 vs MARZO 20	% Variación ABRIL 21 vs ABRIL 20
Volumen (Millones kg/l)	31.379,4	5,0 %	10,4 %	4,8 %	-9,1 %	-19,3 %
Valor (Millones €)	78.582,19	7,6 %	11,0 %	6,8 %	-5,1 %	-18,7 %
Precio Medio	2,50	2,4 %	0,5 %	1,9 %	4,4 %	0,8 %
Consumo x Cápita	679,13	4,9 %	10,6 %	4,9 %	-8,9 %	-19,2 %
Gasto x Cápita	1.700,71	7,4 %	11,2 %	7,0 %	-4,9 %	-18,6 %

CONSUMO ALIMENTARIO EN EL HOGAR

LA ALIMENTACIÓN MES A MES							
TAM ABRIL 21							
HOGARES							
Productos	Cantidad (Millones de kg/ l)		Evolución	Valor (Millones de €)		Evolución	Kg / l per Cápita
	TAM ABRIL 20	TAM ABRIL 21	%21 vs 20	TAM ABRIL 20	TAM ABRIL 21	%21 vs 20	TAM ABRIL 21
.TOTAL ALIMENTACION	29.887,7	31.379,4	5,0 %	73.065,45	78.582,19	7,6 %	679,13
TOTAL CARNE	2.171,1	2.249,6	3,6 %	15.010,50	15.918,17	6,0 %	48,69
TOTAL PESCA	1.060,4	1.148,5	8,3 %	9.326,55	10.366,07	11,1 %	24,86
T.FRUTAS FRESCAS	4.352,2	4.525,3	4,0 %	6.927,07	7.772,45	12,2 %	97,94
HORTALIZAS Y PATATAS FRESCAS	3.751,5	3.950,0	5,3 %	6.180,90	6.574,23	6,4 %	85,49
PAN	1.479,1	1.467,7	-0,8 %	3.588,83	3.469,71	-3,3 %	31,77
TOTAL ACEITE	568,9	598,5	5,2 %	1.386,52	1.428,27	3,0 %	12,95
T.HUEVOS KGS	413,1	438,0	6,0 %	966,69	1.029,98	6,5 %	9,48
LECHE Y DERIVADOS LACTEOS	5.138,8	5.249,2	2,1 %	8.662,85	8.974,66	3,6 %	113,61
T VINO Y DERIVAS DEL VINO	446,2	527,2	18,1 %	1.259,14	1.472,56	17,0 %	11,41
AGUA DE BEBIDA ENVAS.	2.894,4	3.127,5	8,1 %	599,88	635,83	6,0 %	67,69
T.BEBIDAS ESPIRITUOSA	36,0	44,0	22,2 %	393,10	482,03	22,6 %	0,95
GASEOSAS Y BEBID.REFR	1.842,7	1.933,1	4,9 %	1.568,04	1.704,77	8,7 %	41,84
RESTO_ALIMENTACION	5.733,3	6.120,6	6,8 %	17.195,39	18.753,45	9,1 %	132,47

LA ALIMENTACIÓN MES A MES							
ABRIL 21							
HOGARES							
Productos	Cantidad (Millones de kg/ l)		Evolución	Valor (Millones de €)		Evolución	Kg / l per Cápita
	ABRIL 20	ABRIL 21	%21 vs 20	ABRIL 20	ABRIL 21	%21 vs 20	ABRIL 21
.TOTAL ALIMENTACION	3.091,4	2.494,0	-19,3 %	7.730,24	6.284,41	-18,7 %	54,04
TOTAL CARNE	225,6	178,9	-20,7 %	1.523,6	1.275,0	-16,3 %	3,9
TOTAL PESCA	106,6	89,9	-15,6 %	953,0	828,3	-13,1 %	1,9
T.FRUTAS FRESCAS	434,6	340,9	-21,6 %	766,8	596,7	-22,2 %	7,4
HORTALIZAS Y PATATAS FRESCAS	412,3	322,6	-21,7 %	722,8	553,3	-23,4 %	7,0
PAN	151,4	123,6	-18,4 %	360,5	284,9	-21,0 %	2,7
TOTAL ACEITE	57,6	45,3	-21,4 %	129,5	109,1	-15,8 %	1,0
T.HUEVOS KGS	50,2	35,0	-30,4 %	117,7	83,2	-29,4 %	0,8
LECHE Y DERIVADOS LACTEOS	512,0	443,0	-13,5 %	889,6	735,5	-17,3 %	9,6
T VINO Y DERIVAS DEL VINO	53,0	36,3	-31,5 %	151,1	101,2	-33,0 %	0,8
AGUA DE BEBIDA ENVAS.	272,3	245,1	-10,0 %	54,5	50,9	-6,7 %	5,3
T.BEBIDAS ESPIRITUOSA	4,7	2,9	-36,9 %	50,5	31,7	-37,2 %	0,1
GASEOSAS Y BEBID.REFR	183,8	143,3	-22,1 %	155,5	133,9	-13,9 %	3,1
RESTO_ALIMENTACION	627,4	487,1	-22,4 %	1.854,8	1.500,5	-19,1 %	10,6

T Hortalizas y Patatas Frescas: incluye todas las hortalizas frescas y las patatas frescas

Leche y Derivados Lácteos: incluye Leche Líquida, Preparados Lácteos, Total Otras Leches, Derivados Lácteos

T Vinos y Bebidas Derivadas del Vino: Incluye, Vinos, Espumosos, Cava, Tinto de Verano, Sangría, Vermouth, resto

Bebidas Alcohólicas alta Graduación: incluye Brandy, Whisky, Ginebra, Ron, Anís, Bebidas Espirituosas

Resto Alimentación: todos aquellos productos no desglosados

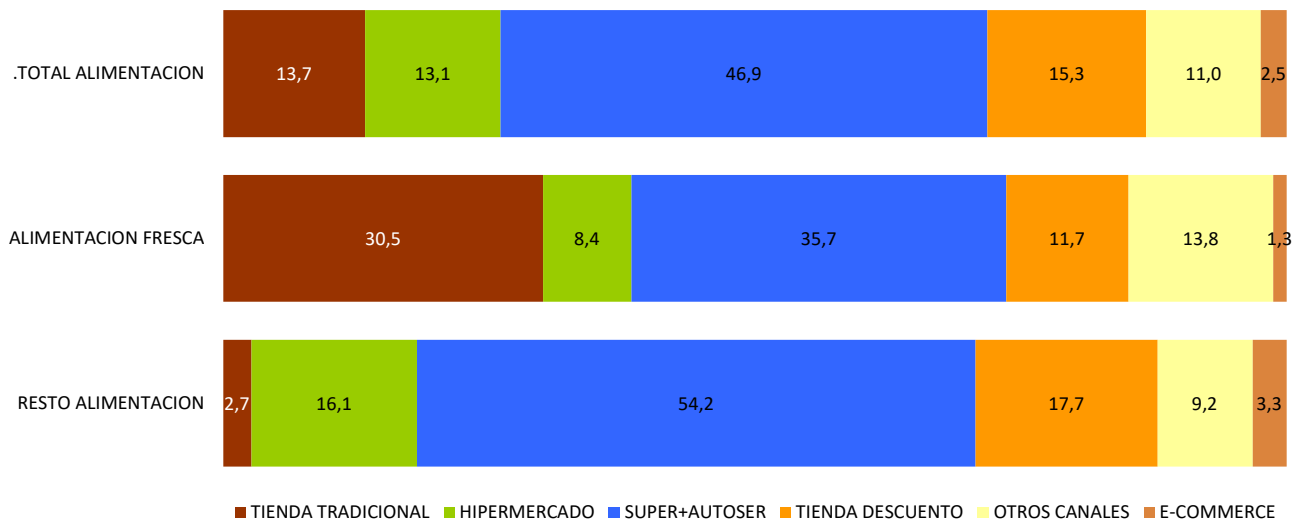
TOTAL ALIMENTACIÓN (HOGAR)	
<p>CONSUMO PER CÁPITA</p> <p>679,13</p> <p>Kg / l per Cápita</p>	<p>VOLUMEN EN LA CESTA DE LA COMPRA</p> <p>31.379,4</p> <p>Cantidad (Millones de kg/ l)</p>



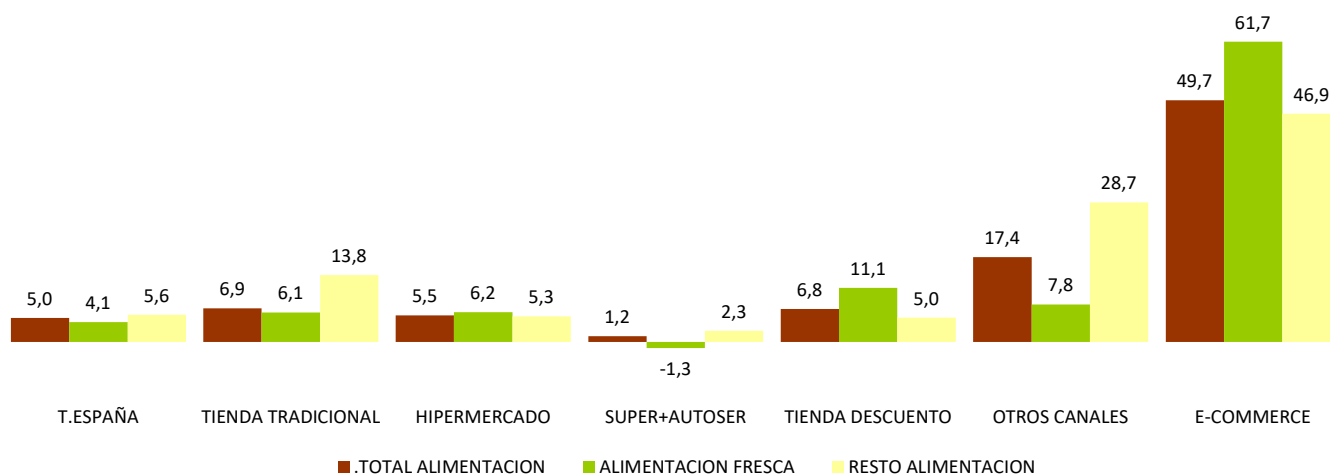
T Hortalizas y Patatas Frescas: incluye todas las hortalizas frescas y las patatas frescas
 Leche y Derivados Lácteos: incluye Leche Líquida, Preparados Lácteos, Total Otras Leches, Derivados Lácteos
 T Vinos y Bebidas Derivadas del Vino: Incluye, Vinos, Espumosos, Cava, Tinto de Verano, Sangría, Vermouth, resto
 Bebidas Alcohólicas alta Graduación: incluye Brandy, Whisky, Ginebra, Ron, Anís, Bebidas Espirituosas
 Resto Alimentación: todos aquellos productos no desglosados

TAM ABRIL 21

Cuota de los lugares de compra en Volumen (kg/l)



% Evolución de Volumen (kg/l) en cada Lugar de Compra



T. TRADICIONAL: Pescadería, Carnicería/Charcutería, Lechería, Herboristería, Tda Congelados, Mercados y Plazas, Panadería, Bar/bodega, Farmacia, Verdulería/Frutería y tiendas de alimentación/comestibles/ultramarcos.

OTROS CANALES: Economato/Coop, Venta Domicilio, Mercadillos, Autoconsumo, Compra Directa al productor, Internet /E-commerce, Resto Canales.

INTERNET / E-COMMERCE: Compras realizadas a través de internet. Este canal está incluido dentro de Otros Canales.

ALIMENTACION FRESCA: Carnes Frescas, Huevos, Pescados Frescos, Mariscos/Moluscos Frescos, Pan, Patatas Frescas, Hortalizas Frescas, Frutas Frescas

LA ALIMENTACIÓN MES A MES							
TAM ABRIL 21							
HOGARES							
Productos	Cantidad (Millones de kg / l)		Evolución	Valor (Millones de €)		Evolución	Kg / l per Cápita
	TAM ABRIL 20	TAM ABRIL 21	% 21 vs 20	TAM ABRIL 20	TAM ABRIL 21	% 21 vs 20	TAM ABRIL 21
T.HUEVOS KGS	413,1	438,0	6,0 %	966,69	1.029,98	6,5 %	9,48
CARNE POLLO	593,8	613,9	3,4 %	2.574,35	2.725,80	5,9 %	13,29
CARNE CERDO	469,4	488,7	4,1 %	2.931,35	3.084,06	5,2 %	10,58
CARNE VACUNO	233,6	244,3	4,6 %	2.267,51	2.411,33	6,3 %	5,29
CARNE CONEJO	42,1	41,5	-1,4 %	279,71	278,68	-0,4 %	0,90
CARNE OVINO/CAPRINO	60,2	63,9	6,3 %	670,24	733,94	9,5 %	1,38
CARNE TRANSFORMADA	544,6	563,1	3,4 %	4.996,51	5.326,73	6,6 %	12,19
R CARNE	227,5	234,2	2,9 %	1.290,83	1.357,63	5,2 %	5,07
PESCADOS	566,8	607,7	7,2 %	4.605,05	5.045,22	9,6 %	13,15
MARISCO/MOLUSCO/CRUS	282,6	320,2	13,3 %	2.557,75	3.015,21	17,9 %	6,93
CONS.PESCADO/MOLUSCO	211,0	220,6	4,6 %	2.163,75	2.305,63	6,6 %	4,77
TOTAL LECHE LIQUIDA	3.293,0	3.377,9	2,6 %	2.275,45	2.324,93	2,2 %	73,11
TOTAL OTRAS LECHE	30,3	31,3	3,1 %	207,34	202,38	-2,4 %	0,68
T DERIVADOS LACTEOS	1.815,5	1.840,1	1,4 %	6.180,06	6.447,34	4,3 %	39,82
PAN	1.479,1	1.467,7	-0,8 %	3.588,83	3.469,71	-3,3 %	31,77
BOLL.PAST.GALLET.CERE	636,0	650,5	2,3 %	2.896,33	3.034,64	4,8 %	14,08
CHOCOLATES/CACAOS/SUC	171,1	180,3	5,4 %	1.268,95	1.370,96	8,0 %	3,90
CAFES E INFUSIONES	83,3	92,8	11,4 %	1.297,52	1.434,22	10,5 %	2,01
ARROZ	188,5	189,3	0,4 %	314,60	322,92	2,6 %	4,10
TOTAL PASTAS	203,4	201,8	-0,8 %	388,87	402,90	3,6 %	4,37
AZUCAR	154,9	160,2	3,4 %	148,33	157,38	6,1 %	3,47
LEGUMBRES	169,2	171,2	1,2 %	324,67	329,15	1,4 %	3,70
TOTAL ACEITES DE OLIVA	377,5	407,8	8,0 %	1.162,94	1.195,89	2,8 %	8,83
ACEITE DE GIRASOL	176,0	174,8	-0,6 %	186,55	195,32	4,7 %	3,78
RESTO ACEITES	15,4	15,9	3,2 %	37,03	37,06	0,1 %	0,34
PATATAS FRESCAS	980,5	1.048,4	6,9 %	899,43	925,34	2,9 %	22,69
PATATAS CONGELADAS	44,4	48,5	9,4 %	57,54	62,69	9,0 %	1,05
PATATAS PROCESADAS	67,1	72,5	8,0 %	364,61	414,54	13,7 %	1,57
TOMATES	644,5	659,8	2,4 %	1.101,83	1.160,27	5,3 %	14,28
RESTO HORTALIZAS FRESCAS	2.126,4	2.241,8	5,4 %	4.179,64	4.488,63	7,4 %	48,52
cítricos	1.182,2	1.173,7	-0,7 %	1.457,20	1.589,76	9,1 %	25,40
RESTO FRUTAS FRESCAS	3.170,0	3.351,6	5,7 %	5.469,86	6.182,69	13,0 %	72,54
ACEITUNAS	118,3	131,6	11,2 %	349,89	391,97	12,0 %	2,85
FRUTOS SECOS	157,3	175,7	11,7 %	1.193,04	1.314,59	10,2 %	3,80
T.FRUTA&HORTA.TRANSF	630,9	645,9	2,4 %	1.377,73	1.438,76	4,4 %	13,98
PLATOS PREPARADOS	738,7	772,8	4,6 %	3.165,57	3.433,92	8,5 %	16,72
BEBIDAS DERIVADAS VI	74,8	89,1	19,1 %	129,47	157,26	21,5 %	1,93
VINOS TRANQUILOS	151,4	180,8	19,4 %	659,11	783,67	18,9 %	3,91
ESPUM(INC CAVA)+GAS	24,8	28,5	14,7 %	132,10	149,85	13,4 %	0,62
VINOS DE AGUJA	4,5	2,2	-51,3 %	12,99	7,30	-43,8 %	0,05
VINOS LICOROSOS	12,5	14,4	14,7 %	46,28	52,81	14,1 %	0,31
OTROS VINOS CON DOP	-	-	-	-	-	-	-
VINO SIN DOP/IGP	152,0	182,2	19,8 %	206,29	234,56	13,7 %	3,94
VINOS CON I.G.P.	23,7	27,9	17,4 %	61,50	76,30	24,1 %	0,60
CERVEZAS	903,6	1.082,0	19,7 %	1.210,61	1.503,15	24,2 %	23,42
T.BEBIDAS ESPIRITUOSA	36,0	44,0	22,2 %	393,10	482,03	22,6 %	0,95
TOTAL ZUMO Y NECTAR	378,1	370,1	-2,1 %	400,95	393,10	-2,0 %	8,01
AGUA DE BEBIDA ENVAS.	2.894,4	3.127,5	8,1 %	599,88	635,83	6,0 %	67,69
GASEOSAS Y BEBID.REFR	1.842,7	1.933,1	4,9 %	1.568,04	1.704,77	8,7 %	41,84
OTROS PROD.EN PESO	72,6	84,5	16,5 %	620,06	742,38	19,7 %	1,83
OTROS PROD.EN VOLUMEN	239,2	255,0	6,6 %	309,48	332,91	7,6 %	5,52
TOTAL ALIMENTACION	29.887,7	31.379,4	5,0 %	73.065,5	78.582,2	7,6 %	679,1

Resto Carne: Incluye todos los tipos de Carne a excepción de la Carne de Pollo Fresca, Carne de Cerdo Fresca, Carne de Vacuno Fresca, Carne de ovino/caprino Fresca y Carne Transformada

T. Derivados Lácteos: Incluye Preparados Lácteos y Derivados Lácteos

Resto Aceite: Incluye todos los aceites que no son de Oliva o Girasol

Resto Hortalizas Frescas: incluye todas las Hortalizas Frescas a excepción de los Tomates

Cítricos: incluyen las frutas cítricas (Naranjas, Mandarinas y Limones)

Resto Frutas Frescas: Incluye todas las frutas frescas a excepción de las cítricas (Naranjas, Mandarinas y Limones)

Bebidas Alcohólicas Alta Graduación: incluye el Brandy, Whisky, Ginebra, Ron, Anís, Otras Bebidas Espirituosas.

O. Productos en Peso: incluye la miel, los edulcorantes, bases pizzas y masas de hojaldre, harinas y semolas, encurtidos, sal, caldos.....

O. Productos en Volumen: incluye la sidra, el vinagre, bebidas con vino, horchata, leche de distinta especie a la de la vaca,....

- No se dispone de dato porque aún no dispone de compras registradas

	MILES de kg/l			MILES de €			CONSUMO X CÁPITA	PENETRACIÓN**		
	TAM ABRIL 20	TAM ABRIL 21	% EVOL.	TAM ABRIL 20	TAM ABRIL 21	% EVOL.			TAM ABRIL 21	TAM ABRIL 21
TOTAL CARNE	2.171.125,1	2.249.617,2	3,6 %	15.010.502,15	15.918.168,01	6,0 %	48,69	97,6		
CARNE FRESCA	1.572.427,0	1.629.568,0	3,6 %	9.773.123,77	10.324.701,94	5,6 %	35,27	92,5		
CARNE VACUNO	233.561,7	244.269,9	4,6 %	2.267.505,10	2.411.326,50	6,3 %	5,29	59,7		
CARNE POLLO	593.789,9	613.857,8	3,4 %	2.574.354,88	2.725.799,17	5,9 %	13,29	78,6		
CARNE CONEJO	42.072,8	41.479,0	-1,4 %	279.714,00	278.675,94	-0,4 %	0,90	15,2		
CARNE OVINO/CAPRINO	60.154,9	63.944,7	6,3 %	670.236,33	733.942,11	9,5 %	1,38	17,8		
CARNE CERDO	469.399,3	488.744,9	4,1 %	2.931.351,40	3.084.063,70	5,2 %	10,58	76,1		
CARNE CONGELADA	54.068,8	56.901,1	5,2 %	240.863,73	266.737,27	10,7 %	1,23	14,3		
CARNE TRANSFORMADA	544.629,4	563.148,2	3,4 %	4.996.514,65	5.326.728,80	6,6 %	12,19	93,4		
TOTAL PESCA	1.060.413,5	1.148.513,7	8,3 %	9.326.552,74	10.366.070,63	11,1 %	24,86	93,1		
PESCADOS	566.822,0	607.720,4	7,2 %	4.605.050,56	5.045.224,64	9,6 %	13,15	77,5		
PESCADOS FRESCOS	453.168,2	490.011,7	8,1 %	3.702.642,69	4.085.082,59	10,3 %	10,61	61,8		
PESCADOS CONGELADOS	113.653,8	117.708,7	3,6 %	902.407,86	960.142,05	6,4 %	2,55	45,2		
MARISCO/MOLUSCO/CRUS	282.612,6	320.189,8	13,3 %	2.557.750,24	3.015.214,35	17,9 %	6,93	59,4		
CONS.PESCADO/MOLUSCO	210.978,9	220.603,4	4,6 %	2.163.751,95	2.305.631,64	6,6 %	4,77	77,9		
TOTAL LECHE LIQUIDA	3.293.021,5	3.377.853,7	2,6 %	2.275.448,15	2.324.931,53	2,2 %	73,11	83,6		
LECHE PASTERIZADA	106.183,9	104.475,8	-1,6 %	91.929,16	91.536,25	-0,4 %	2,26	5,6		
LECHE ESTERILIZADA	3.174.047,0	3.259.789,2	2,7 %	2.175.800,00	2.224.382,60	2,2 %	70,55	82,4		
LECHE CRUDA	12.790,7	13.588,7	6,2 %	7.718,99	9.012,68	16,8 %	0,29	0,2		
T DERIVADOS LACTEOS	1.815.469,0	1.840.091,2	1,4 %	6.180.057,84	6.447.344,43	4,3 %	39,82	*		
YOGURT	466.964,1	468.602,6	0,4 %	861.342,53	864.584,03	0,4 %	10,14	69,9		
LECHE FERM CON BIF + OTRAS	216.877,1	215.798,8	-0,5 %	637.995,18	646.810,05	1,4 %	4,67	*		
QUESO	378.898,7	395.378,8	4,3 %	2.856.909,74	3.019.636,31	5,7 %	8,56	89,2		
RESTO DERIVADOS	752.729,0	760.311,0	1,0 %	1.823.810,38	1.916.314,04	5,1 %	16,45	*		
T.HUEVOS KGS	413.068,5	438.038,2	6,0 %	966.685,6	1.029.977,5	6,5 %	9,5	80,7		
PAN	1.479.101,5	1.467.729,5	-0,8 %	3.588.829,2	3.469.709,6	-3,3 %	31,8	96,9		
LEGUMBRES	169.174,5	171.182,2	1,2 %	324.673,0	329.145,1	1,4 %	3,7	45,2		
AZUCAR	154.927,5	160.162,9	3,4 %	148.327,2	157.384,2	6,1 %	3,5	40,1		
TOTAL ACEITE	568.867,8	598.537,0	5,2 %	1.386.521,5	1.428.275,0	3,0 %	13,0	60,9		
TOTAL ACEITES DE OLIVA	377.492,4	407.800,7	8,0 %	1.162.936,8	1.195.891,9	2,8 %	8,8	45,7		
ACEITE DE GIRASOL	175.965,9	174.839,1	-0,6 %	186.551,0	195.318,4	4,7 %	3,8	29,4		

T DERIVADOS LACTEOS: Incluye Preparados Lacteos y Derivados Lacteos
 BIFIDUS + LECHE FERMENTADAS: INCLUEN LOS Yogures con Bifidus y las Otras Leches fermentadas
 **Penetración promedio mensual de los últimos 12 meses

	MILES de kg/l			MILES de €			CONSUMO X CÁPITA	PENETRACION**
	TAM ABRIL 20	TAM ABRIL 21	% EVOL.	TAM ABRIL 20	TAM ABRIL 21	% EVOL.	TAM ABRIL 21	TAM ABRIL 21
PATATAS FRESCAS	980.526,9	1.048.392,0	6,9 %	899.428,5	925.336,9	2,9 %	22,7	67,4
T.HORTALIZAS FRESCAS	2.770.963,0	2.901.626,6	4,7 %	5.281.474,3	5.648.896,5	7,0 %	62,8	96,7
TOMATES	644.526,4	659.813,4	2,4 %	1.101.831,1	1.160.267,5	5,3 %	14,3	80,5
CEBOLLAS	345.330,1	364.018,7	5,4 %	438.070,6	465.113,9	6,2 %	7,9	69,9
LECHUGA/ESC./ENDIVIA	195.666,1	199.183,5	1,8 %	535.701,3	540.453,0	0,9 %	4,3	66,4
PIMIENTOS	236.049,3	260.363,4	10,3 %	469.316,3	526.530,9	12,2 %	5,6	67,6
JUDIAS VERDES	85.539,3	83.320,1	-2,6 %	279.097,2	276.439,6	-1,0 %	1,8	30,4
COLES	75.410,6	76.330,1	1,2 %	87.020,7	86.705,9	-0,4 %	1,7	18,6
T.FRUTAS FRESCAS	4.352.245,1	4.525.289,9	4,0 %	6.927.066,3	7.772.448,7	12,2 %	97,94	95,7
NARANJAS	789.882,8	754.852,4	-4,4 %	814.710,5	887.235,8	8,9 %	16,34	46,7
MANDARINAS	277.307,2	297.004,4	7,1 %	453.189,7	485.580,8	7,1 %	6,43	38,5
LIMONES	115.055,2	121.879,9	5,9 %	189.302,3	216.938,4	14,6 %	2,64	37,8
PLATANOS	602.382,5	635.959,4	5,6 %	958.596,2	991.451,5	3,4 %	13,76	79,2
MANZANAS	467.776,9	479.837,3	2,6 %	694.444,2	755.250,0	8,8 %	10,38	64,3
PERAS	228.825,4	240.686,1	5,2 %	367.276,6	417.824,1	13,8 %	5,21	47,5
MELOCOTONES	139.656,2	139.350,4	-0,2 %	240.521,5	291.215,1	21,1 %	3,02	23,4
ALBARICOQUES	40.370,8	38.659,1	-4,2 %	79.571,8	90.530,4	13,8 %	0,84	10,0
FRESAS/FRESON	130.626,8	123.072,1	-5,8 %	374.916,4	377.482,5	0,7 %	2,66	28,7
MELON	366.490,9	387.639,7	5,8 %	392.988,5	469.162,8	19,4 %	8,39	31,2
SANDIA	373.575,0	438.057,0	17,3 %	310.835,2	392.940,4	26,4 %	9,48	24,8
CIRUELAS	62.313,7	56.769,7	-8,9 %	110.326,9	119.332,0	8,2 %	1,23	16,8
CEREZAS	49.414,1	37.772,5	-23,6 %	190.586,0	179.293,2	-5,9 %	0,82	10,7
UVAS	89.312,5	114.478,6	28,2 %	243.018,7	329.356,6	35,5 %	2,48	28,4
KIWI	132.269,0	139.161,1	5,2 %	402.398,6	467.526,2	16,2 %	3,01	36,0
BEBIDAS DERIVADAS VI	74.820,4	89.096,4	19,1 %	129.474,6	157.263,5	21,5 %	1,93	11,1
TOTAL VINOS	371.404,5	438.117,8	18,0 %	1.129.660,5	1.315.296,4	16,4 %	9,48	45,0
T.VINOS CON DOP+IGP	216.985,5	253.679,7	16,9 %	912.010,2	1.069.946,8	17,3 %	5,49	31,4
VINOS CON DOP	193.246,6	225.799,3	16,8 %	850.513,5	993.650,1	16,8 %	4,89	30,1
VINOS TRANQUILOS	151.398,3	180.751,6	19,4 %	659.112,8	783.673,0	18,9 %	3,91	24,2
ESPU(M)(INC CAVA)+GAS	24.823,0	28.473,2	14,7 %	132.097,4	149.846,4	13,4 %	0,62	7,0
VINOS DE AGUIJA	4.480,1	2.182,0	-51,3 %	12.992,3	7.299,9	-43,8 %	0,05	0,7
VINOS LICOROSOS	12.538,6	14.386,7	14,7 %	46.283,7	52.806,8	14,1 %	0,31	4,5
OTROS VINOS CON DOP	-	-	-	-	-	-	-	-
VINOS CON I.G.P.	23.738,8	27.880,3	17,4 %	61.496,6	76.296,6	24,1 %	0,60	3,9
T.VINOS SIN DOP/IGP	154.419,1	184.438,1	19,4 %	217.650,4	245.349,6	12,7 %	3,99	24,1
VINO SIN DOP/IGP	152.042,6	182.151,1	19,8 %	206.287,3	234.558,1	13,7 %	3,94	23,6
OT.VINOS SIN DOP/IG	2.376,5	2.287,0	-3,8 %	11.363,1	10.791,5	-5,0 %	0,05	0,8
CERVEZAS	903.595,7	1.082.009,6	19,7 %	1.210.608,6	1.503.151,3	24,2 %	23,42	50,4
SIDRAS	17.781,6	20.935,8	17,7 %	46.610,5	55.406,6	18,9 %	0,45	5,3
T.BEBIDAS ESPIRITUOSA	35.986,4	43.985,7	22,2 %	393.100,9	482.034,5	22,6 %	0,95	13,0

BEBIDAS DERIVADAS DE VINO: incluye tinto de verano, sangría, vermut y resto.

BEBIDAS ESPIRITUOSAS: incluye el brandy, whisky, ginbra, ron, anís y otras bebidas espirituosas

- No se dispone de dato porque aún no dispone de compras registradas

**Penetración promedio mensual de los últimos 12 meses

CONSUMO ALIMENTARIO EN EL HOGAR

Miles de Kilos/Litros	ABRIL 20	MAYO 20	JUNIO 20	JULIO 20	AGOSTO 20	SEPTIEMBRE 20	OCTUBRE 20	NOVIEMBRE 20	DICIEMBRE 20	ENERO 21	FEBRERO 21	MARZO 21	ABRIL 21
TOTAL CARNE	225.558,58	207.906,75	185.620,60	169.070,27	154.072,35	173.224,58	206.151,43	191.603,95	220.287,34	202.132,02	177.992,42	182.634,32	178.921,21
CARNE FRESCA	166.040,01	152.773,67	134.939,11	122.877,71	110.346,47	124.032,87	148.220,32	137.731,88	156.590,20	150.141,89	129.949,00	132.966,54	128.998,31
CARNE VACUNO	23.638,71	22.573,02	18.849,46	17.928,44	15.446,84	18.403,23	23.449,08	20.830,13	23.987,28	21.554,72	20.152,02	21.017,47	20.078,20
CARNE POLLO	64.522,63	59.347,65	53.374,98	47.284,15	42.960,09	48.138,42	54.700,75	51.818,63	51.768,79	57.967,98	48.284,11	49.745,87	48.466,38
CARNE CONEJO	3.962,99	4.041,75	3.645,98	3.625,20	2.980,54	3.568,96	3.735,25	3.483,57	2.973,32	3.391,54	2.967,90	3.395,26	3.669,74
CARNE OVINO/CAPRINO	6.082,71	5.647,26	4.856,96	4.225,18	4.228,08	3.767,17	4.647,75	4.711,52	13.728,13	5.063,67	4.317,58	4.438,99	4.312,36
CARNE CERDO	50.543,55	45.480,61	40.857,94	37.253,72	33.798,53	36.727,42	44.781,15	41.336,56	46.389,83	45.341,67	39.561,81	39.600,24	37.615,45
CARNE CONGELADA	6.326,80	5.555,47	4.459,24	4.261,65	3.828,39	4.772,39	4.775,31	4.842,36	5.703,51	5.379,18	4.377,73	4.261,64	4.684,23
CARNE TRANSFORMADA	53.191,77	49.577,60	46.222,24	41.930,90	39.897,49	44.419,32	53.155,80	49.029,71	57.993,64	46.610,96	43.665,69	45.406,14	45.238,66
TOTAL PESCA	106.601,34	105.568,03	93.377,81	90.713,22	81.405,73	89.407,53	98.481,90	98.100,42	130.761,49	86.284,58	88.654,44	95.838,55	89.920,00
PESCADOS	61.891,24	60.266,73	50.857,82	48.210,99	42.674,54	50.239,67	54.158,47	52.247,89	50.271,13	45.484,36	50.061,56	53.372,87	49.874,38
PESCADOS FRESCOS	47.613,45	48.724,74	41.590,93	38.978,01	34.375,26	40.756,75	44.336,60	42.161,12	39.715,45	35.249,40	39.958,26	43.314,43	40.850,79
PESCADOS CONGELADOS	14.277,79	11.541,99	9.266,89	9.232,98	8.299,28	9.482,92	9.821,87	10.086,77	10.555,68	10.234,96	10.103,30	10.058,44	9.023,59
MARISCO/MOLUSCO/CRUS	24.273,99	23.778,01	22.275,79	21.743,94	21.249,50	22.241,73	26.150,80	29.584,53	60.082,48	24.637,04	22.850,60	23.176,82	22.418,62
CONS.PESCADO/MOLUSCO	20.436,10	21.523,29	20.244,20	20.758,30	17.481,68	16.926,13	18.172,63	16.268,00	20.407,88	16.163,18	15.742,28	19.288,87	17.627,00
TOTAL LECHE LIQUIDA	330.475,00	302.989,37	273.067,88	260.970,61	234.637,67	262.452,64	296.045,15	282.551,28	295.514,28	312.878,55	276.272,67	291.157,53	289.316,10
LECHE PASTERIZADA	10.238,17	9.404,92	7.364,32	8.313,46	7.096,95	7.492,37	9.086,10	8.896,25	10.947,30	9.188,59	8.449,12	8.513,35	9.723,11
LECHE ESTERILIZADA	319.607,40	292.656,30	264.714,00	250.942,90	226.546,40	254.435,60	286.357,90	272.338,10	283.642,90	301.430,50	266.354,40	282.120,10	278.250,10
LECHE CRUDA	629,43	928,15	989,57	1.714,25	994,32	524,67	601,15	1.316,93	924,08	2.259,47	1.469,15	524,08	1.342,88
T DERIVADOS LACTEOS	177.550,24	178.040,00	162.833,39	163.165,61	149.508,12	150.458,68	160.908,58	144.012,85	144.791,70	141.777,52	141.454,00	152.227,29	150.913,50
YOGURT	48.399,03	45.391,69	38.967,59	35.744,20	32.503,17	37.178,31	42.609,94	38.640,67	36.293,12	40.159,94	39.345,12	41.561,92	40.206,90
LECHE FERM CON BIF + OTRAS	20.105,13	19.006,32	17.386,01	16.425,23	14.959,82	17.365,65	20.076,12	17.706,06	16.898,51	18.264,42	18.381,69	19.970,77	19.358,24
QUESO	41.419,91	38.779,14	33.373,86	30.569,49	28.452,74	30.801,06	37.000,27	33.900,75	36.173,56	31.075,60	30.556,17	32.676,67	32.019,49
RESTO DERIVADOS	67.626,17	74.862,85	73.105,92	80.426,70	73.592,39	65.113,65	61.222,24	53.765,38	55.426,51	52.277,57	53.171,02	58.017,93	59.328,87
T.HUEVOS KGS	50.238,21	43.242,12	36.507,06	35.303,75	32.721,15	33.097,09	37.453,90	36.144,74	37.870,77	37.287,08	35.640,05	37.796,51	34.973,96
PAN	151.363,16	139.259,74	121.569,18	112.953,36	106.287,76	114.351,01	129.157,31	123.813,05	129.406,66	123.351,91	115.842,08	128.167,62	123.569,81
LEGUMBRES	17.857,81	14.631,21	12.703,41	10.771,84	10.515,45	13.855,99	17.743,09	16.301,16	12.832,18	18.653,52	14.483,12	15.176,89	13.514,33
AZUCAR	20.393,58	15.510,81	13.280,87	10.795,82	10.261,50	11.950,51	15.333,70	14.232,67	14.532,44	13.058,64	13.842,17	14.699,79	12.664,00
TOTAL ACEITE	57.587,38	57.200,34	52.146,54	45.743,26	45.158,55	48.102,14	58.015,42	49.169,13	49.683,11	53.727,51	45.030,25	49.287,39	45.273,33
TOTAL ACEITES DE OLIVA	35.159,49	38.083,24	36.754,37	32.014,68	30.697,92	32.530,22	40.409,33	33.666,30	33.123,91	36.820,82	31.129,05	33.431,86	29.139,01
ACEITE DE GIRASOL	20.387,10	17.739,79	14.157,28	12.752,28	13.282,92	14.288,57	16.295,87	14.140,90	15.240,64	15.482,10	12.597,50	14.257,11	14.604,16

T DERIVADOS LACTEOS: Incluye Preparados Lacteos y Derivados Lacteos BIFIDUS + LECHE FERMENTADAS: INCLUEN LOS Yogures con Bifidus y las Otras Leches fermentadas

CONSUMO ALIMENTARIO EN EL HOGAR

Miles de Kilos/Litros

	ABRIL 20	MAYO 20	JUNIO 20	JULIO 20	AGOSTO 20	SEPTIEMBRE 20	OCTUBRE 20	NOVIEMBRE 20	DICIEMBRE 20	ENERO 21	FEBRERO 21	MARZO 21	ABRIL 21
PATATAS FRESCAS	108.469,20	99.346,69	85.621,93	90.175,98	74.085,89	84.453,33	95.916,00	89.679,98	87.514,39	88.965,14	82.089,04	84.643,96	85.899,70
T.HORTALIZAS FRESCAS	303.814,22	288.906,80	247.215,64	242.399,04	217.270,54	244.130,14	251.090,91	238.554,47	223.054,65	230.876,91	243.644,60	237.756,18	236.726,70
TOMATES	61.129,36	67.383,64	66.660,26	74.111,99	64.452,71	64.894,57	52.238,00	48.644,85	42.192,88	42.478,46	45.594,06	45.839,82	45.322,20
CEBOLLAS	38.862,02	35.409,90	30.376,89	28.290,45	26.491,05	29.660,96	32.327,00	29.522,24	31.362,94	30.537,78	30.336,22	30.169,82	29.533,41
LECHUGA/ESC./ENDIVIA	20.692,47	21.347,32	18.751,71	17.223,53	15.760,23	15.879,52	16.010,76	15.583,43	14.991,70	14.935,20	15.788,11	16.290,87	16.621,15
PIMIENTOS	25.185,79	23.213,52	22.352,62	22.940,50	23.015,39	27.633,09	26.486,91	19.530,12	18.086,87	18.827,13	21.394,09	18.945,02	17.938,15
JUDIAS VERDES	7.486,64	7.347,63	7.050,12	9.266,35	6.575,16	6.688,37	8.567,84	6.589,62	4.965,12	6.669,23	6.612,02	6.753,67	6.234,95
COLES	9.029,54	6.095,94	4.628,83	3.315,25	3.460,95	5.498,32	8.010,26	8.192,86	8.149,23	9.076,35	7.968,39	6.684,29	5.249,48
T.FRUTAS FRESCAS	434.581,01	436.369,54	428.048,37	451.789,94	401.113,71	385.879,27	379.017,20	341.351,65	345.846,69	328.961,34	333.605,48	352.416,71	340.890,00
NARANJAS	124.241,20	92.190,21	49.736,30	33.012,21	22.936,44	26.007,96	39.240,26	60.360,94	77.994,60	86.922,23	89.068,84	92.685,84	84.696,56
MANDARINAS	27.983,48	7.867,33	1.025,19	718,23	1.499,96	5.970,46	32.852,15	49.106,58	51.385,66	49.401,76	41.664,51	33.542,06	21.970,54
LIMONES	14.690,94	12.589,40	11.373,21	9.894,60	9.354,49	9.375,09	11.153,38	9.798,40	11.060,84	9.005,93	9.790,31	9.395,07	9.089,20
PLATANOS	72.556,54	65.028,38	50.025,29	42.572,49	36.262,03	44.651,93	55.264,94	54.888,95	52.056,18	55.619,07	57.951,88	61.954,08	59.684,20
MANZANAS	59.827,55	51.341,73	34.910,00	25.733,46	25.307,80	36.432,66	51.560,58	43.081,70	37.559,72	42.775,28	44.038,46	45.233,67	41.862,22
PERAS	28.018,36	21.581,19	13.664,33	10.791,59	13.387,91	20.333,21	26.084,68	23.814,58	20.381,22	20.871,11	22.676,37	24.053,27	23.046,63
MELOCOTONES	1.207,67	7.977,18	22.609,58	34.279,57	31.865,50	25.601,73	13.165,82	1.740,22	413,13	366,15	373,68	428,35	529,46
ALBARICOQUES	718,04	15.151,44	13.676,09	6.350,30	1.597,27	290,57	155,39	85,10	231,07	119,19	166,07	210,51	626,09
FRESAS/FRESON	35.622,95	25.004,67	5.078,56	1.885,53	1.312,50	1.381,92	1.218,29	938,76	2.293,92	5.921,70	14.155,80	27.931,53	35.948,91
MELON	9.486,76	20.909,24	44.967,09	75.112,25	81.329,97	77.570,51	39.737,51	12.929,44	8.384,98	5.859,10	5.858,67	6.801,55	8.179,43
SANDIA	7.902,54	50.005,58	93.346,52	121.701,30	99.670,37	51.830,72	9.421,45	637,46	541,26	225,92	284,01	1.721,81	8.670,61
CIRUELAS	1.711,18	1.528,76	5.792,12	10.601,36	11.904,57	12.767,94	7.142,77	2.198,18	478,45	317,22	796,63	1.314,60	1.927,10
CEREZAS	114,99	6.901,08	19.460,54	9.249,03	931,26	402,31	220,04	95,29	105,20	95,19	119,62	35,91	156,97
UVAS	3.800,16	3.523,30	3.613,19	7.799,39	3.613,12	21.201,95	25.329,51	15.918,49	14.804,65	5.868,72	4.468,07	5.341,16	4.557,08
KIWI	15.285,96	12.920,41	9.791,23	9.410,67	7.943,37	8.909,03	12.491,20	12.253,15	13.559,28	13.498,05	13.058,95	13.355,19	11.970,53
BEBIDAS DERIVADAS VI	5.635,49	8.583,72	10.182,01	13.904,08	12.408,60	8.158,70	6.351,77	5.432,11	5.886,41	4.359,97	4.326,45	4.591,37	4.911,18
TOTAL VINOS	47.354,87	44.091,47	36.456,70	33.274,86	28.059,00	29.216,61	35.721,05	44.071,08	54.843,54	33.854,25	33.657,56	33.466,37	31.405,31
T.VINOS CON DOP+IGP	27.232,92	25.287,24	21.080,63	18.660,78	15.555,80	15.878,19	20.659,07	22.095,83	38.728,41	19.607,58	18.239,06	20.039,90	17.847,16
VINOS CON DOP	23.838,40	22.430,34	18.541,99	15.737,85	13.599,90	14.025,72	17.863,97	19.418,93	35.401,90	17.696,70	16.462,10	18.343,64	16.276,28
VINOS TRANQUILOS	20.026,73	18.979,03	15.037,78	12.595,46	11.088,36	11.558,22	15.020,88	15.888,36	24.219,94	14.216,51	13.547,24	15.299,35	13.300,48
ESPUM(INC CAVA)+GAS	2.152,08	2.006,68	2.220,84	1.955,58	1.572,07	1.227,26	1.662,65	2.047,47	8.836,10	2.077,84	1.697,41	1.638,14	1.531,11
VINOS DE AGUJA	204,89	242,38	159,92	113,30	109,62	234,92	152,04	161,39	391,89	129,83	148,32	163,57	174,84
VINOS LICOROSOS	1.454,71	1.202,25	1.123,46	1.073,50	829,85	1.001,26	1.028,40	1.321,71	1.953,03	1.272,52	1.069,13	1.242,57	1.269,03
OTROS VINOS CON DOP	-	-	-	-	-	-	-	-	-	-	-	-	-
VINOS CON I.G.P.	3.394,52	2.856,90	2.538,64	2.922,94	1.955,89	1.852,47	2.795,10	2.676,90	3.326,51	1.910,87	1.776,96	1.696,26	1.570,88
T.VINOS SIN DOP/IGP	20.121,95	18.804,23	15.376,07	14.614,08	12.503,20	13.338,42	15.061,98	21.975,24	16.115,13	14.246,67	15.418,50	13.426,47	13.558,15
VINO SIN DOP/IGP	19.961,28	18.584,12	15.080,60	14.462,74	12.362,94	13.203,53	14.959,61	21.764,56	15.662,32	14.131,86	15.277,52	13.249,88	13.411,41
OT.VINOS SIN DOP/IG	160,68	220,11	295,47	151,34	140,26	134,88	102,37	210,69	452,81	114,81	140,97	176,59	146,74
CERVEZAS	112.829,92	116.277,46	102.730,61	110.190,05	96.127,35	80.815,46	88.614,22	78.708,11	92.019,75	73.801,43	77.716,99	81.950,73	83.057,40
SIDRAS	1.705,26	1415,945	1479,19	1448,719	1265,744	1155,479	1166,102	1331,943	6230,828	1740,514	1155,027	1149,404	1.396,89
T.BEBIDAS ESPIRITUOSA	4.660,05	4293,597	3846,514	3507,5	3263,468	2720,992	3630,324	3257,345	7007,278	3343,114	2959,675	3217,687	2.938,21

BEBIDAS DERIVADAS DE VINO: incluye tinto de verano, sangría, vermut y resto.

BEBIDAS ESPIRITUOSAS: incluye el brandy, whisky, ginbra, ron, anís y otras bebidas espirituosas

- No se dispone de dato porque aún no dispone de compras registradas

CONSUMO ALIMENTARIO EN EL HOGAR

Miles de €	ABRIL 20	MAYO 20	JUNIO 20	JULIO 20	AGOSTO 20	SEPTIEMBRE 20	OCTUBRE 20	NOVIEMBRE 20	DICIEMBRE 20	ENERO 21	FEBRERO 21	MARZO 21	ABRIL 21
TOTAL CARNE	1.523.634,70	1.425.357,79	1.297.919,60	1.184.685,11	1.073.052,57	1.199.863,64	1.459.560,10	1.348.511,13	1.764.516,30	1.368.405,97	1.238.405,79	1.282.871,93	1.275.018,08
CARNE FRESCA	1.021.709,22	949.584,37	842.475,27	772.669,25	689.272,84	772.082,78	934.592,19	861.802,34	1.091.939,58	922.533,46	815.118,82	844.764,18	827.866,86
CARNE VACUNO	226.520,09	221.662,97	186.123,63	179.238,76	153.144,64	178.731,02	226.225,03	203.084,09	255.513,41	209.815,68	195.897,87	203.687,73	198.201,67
CARNE POLLO	279.618,36	259.258,86	235.920,26	206.550,19	191.584,18	210.822,36	243.903,97	227.438,57	236.167,01	247.119,52	215.548,68	226.492,11	224.993,46
CARNE CONEJO	27.072,68	26.515,94	24.897,17	24.296,00	19.397,51	23.559,02	24.866,96	24.833,85	20.472,09	22.806,97	20.167,45	22.774,44	24.088,54
CARNE OVINO/CAPRINO	64.408,58	60.776,24	52.688,85	48.806,03	46.970,18	43.847,84	52.695,79	53.228,68	167.314,93	60.484,68	47.245,20	48.198,56	51.685,13
CARNE CERDO	318.281,40	282.817,10	257.984,20	237.095,50	209.942,60	232.524,40	284.830,80	259.445,10	301.863,00	283.309,60	244.078,40	252.971,50	237.201,50
CARNE CONGELADA	26.243,29	23.509,22	21.798,95	18.713,67	17.143,97	21.395,08	21.384,84	22.037,74	33.041,08	25.918,96	20.840,68	19.371,11	21.581,97
CARNE TRANSFORMADA	475.682,19	452.264,20	433.645,38	393.302,19	366.635,76	406.385,79	503.583,07	464.671,05	639.535,64	419.953,55	402.446,29	418.736,64	425.569,25
TOTAL PESCA	953.027,06	925.925,02	822.651,94	772.415,11	709.237,27	757.072,66	855.408,31	857.884,18	1.344.353,15	807.975,10	808.786,78	876.050,72	828.310,39
PESCADOS	516.024,12	484.805,87	407.144,55	377.178,74	347.699,11	391.601,39	428.969,06	418.244,28	456.151,84	404.561,07	439.459,18	458.566,82	430.842,73
PESCADOS FRESCOS	399.416,42	392.339,58	334.371,79	306.590,34	276.185,53	317.755,20	349.055,20	335.464,22	369.413,74	320.266,28	354.442,50	372.996,99	356.201,22
PESCADOS CONGELADOS	116.607,70	92.466,29	72.772,76	70.588,41	71.513,58	73.846,19	79.913,85	82.780,06	86.738,09	84.294,79	85.016,68	85.569,83	74.641,52
MARISCO/MOLUSCO/CRUS	224.846,78	225.960,13	212.716,24	189.045,17	185.065,22	196.063,95	237.816,78	268.248,44	635.162,82	234.700,63	205.440,46	211.244,54	213.749,97
CONS.PESCADO/MOLUSCO	212.156,17	215.159,02	202.791,15	206.191,20	176.472,95	169.407,32	188.622,47	171.391,45	253.038,49	168.713,40	163.887,14	206.239,35	183.717,69
TOTAL LECHE LIQUIDA	231.059,77	209.362,92	187.808,67	178.849,13	161.247,60	180.757,14	205.962,69	194.767,14	205.844,87	215.226,79	188.318,89	200.278,37	196.507,33
LECHE PASTERIZADA	8.523,45	7.665,10	6.888,17	7.370,35	5.956,74	6.871,72	7.942,96	7.758,74	9.793,46	8.202,02	7.614,46	7.334,78	8.137,75
LECHE ESTERILIZADA	222.070,00	200.917,50	180.255,90	170.446,80	154.536,70	173.603,20	197.728,00	186.345,10	195.624,00	205.183,60	179.848,80	192.602,60	187.290,40
LECHE CRUDA	466,32	780,31	664,60	1.031,99	754,15	282,22	291,73	663,30	427,41	1.841,16	855,62	340,99	1.079,18
T DERIVADOS LACTEOS	636.102,99	633.445,25	567.953,19	559.687,51	517.956,92	511.081,65	565.680,23	514.503,31	554.473,54	486.465,02	486.147,95	529.462,99	520.486,88
YOGURT	89.249,92	83.849,16	70.857,19	65.555,49	59.805,24	67.727,93	79.620,50	71.193,98	67.298,34	74.162,45	72.938,45	77.102,60	74.472,69
LECHE FERM CON BIF + OTRAS	61.146,21	57.690,21	51.900,64	49.481,64	45.291,49	51.475,33	59.424,25	53.634,87	51.289,60	55.034,42	55.429,44	59.048,56	57.109,60
QUESO	313.690,66	292.895,17	251.955,82	232.207,32	217.931,36	233.500,79	279.725,46	261.048,42	290.596,33	234.475,08	230.928,59	251.777,58	242.594,38
RESTO DERIVADOS	172.016,20	199.010,71	193.239,53	212.443,06	194.928,83	158.377,60	146.910,02	128.626,05	145.289,27	122.793,07	126.851,47	141.534,25	146.310,20
T.HUEVOS KGS	117.741,70	101.937,35	86.038,91	83.617,51	78.671,04	78.382,01	87.180,58	83.794,22	88.482,80	86.566,02	84.209,90	87.921,56	83.175,65
PAN	360.511,10	324.708,04	286.219,57	270.965,06	248.601,02	274.221,99	307.648,59	299.860,12	305.966,61	292.248,66	274.362,70	299.992,30	284.914,93
LEGUMBRES	33.578,44	27.888,07	23.721,70	19.486,19	19.930,20	27.038,04	35.062,18	32.405,34	23.154,75	32.050,65	34.219,97	28.621,17	25.566,80
AZUCAR	19.900,97	15.510,47	12.957,02	10.725,56	10.471,27	11.583,56	14.966,55	14.068,47	14.497,42	12.993,33	13.103,01	13.989,46	12.518,06
TOTAL ACEITE	129.536,35	136.507,49	126.851,59	110.637,59	103.978,94	113.826,25	138.235,03	116.546,25	118.024,77	124.914,81	109.583,63	120.034,41	109.134,22
TOTAL ACEITES DE OLIVA	103.239,47	113.858,82	108.333,52	94.430,21	87.004,55	95.651,16	117.630,47	98.233,12	98.733,86	104.746,11	91.332,85	98.635,16	87.302,11
ACEITE DE GIRASOL	21.532,14	18.991,08	15.086,26	13.674,89	14.206,21	15.428,53	17.497,44	15.092,47	16.331,51	17.090,18	15.339,85	17.883,12	18.696,89

CONSUMO ALIMENTARIO EN EL HOGAR

Miles de €

	ABRIL 20	MAYO 20	JUNIO 20	JULIO 20	AGOSTO 20	SEPTIEMBRE 20	OCTUBRE 20	NOVIEMBRE 20	DICIEMBRE 20	ENERO 21	FEBRERO 21	MARZO 21	ABRIL 21
PATATAS FRESCAS	104.005,00	93.433,55	77.578,62	79.025,45	66.028,82	75.146,30	83.644,14	76.899,34	76.370,42	77.503,23	71.473,14	73.584,65	74.649,26
T.HORTALIZAS FRESCAS	618.817,73	565.957,25	471.135,44	448.389,61	409.019,27	477.824,67	496.897,93	472.592,86	430.340,67	466.009,52	470.083,90	461.950,86	478.694,49
TOMATES	114.617,10	115.480,30	111.147,60	120.124,20	105.649,30	115.161,00	96.244,33	87.551,48	75.025,39	78.439,38	81.007,75	85.810,88	88.625,87
CEBOLLAS	54.342,43	48.425,82	38.315,40	35.155,54	33.939,18	36.335,52	40.006,25	36.553,32	39.512,89	38.613,96	37.530,39	39.557,09	41.168,49
LECHUGA/ESC./ENDIVIA	57.213,84	57.616,40	50.562,32	47.468,82	41.983,69	43.313,25	45.169,75	41.557,28	40.468,52	40.586,56	42.569,90	44.440,24	44.716,25
PIMIENTOS	58.460,60	52.972,30	45.839,88	44.005,62	44.520,41	59.697,46	50.703,32	37.862,19	33.271,43	36.698,86	39.954,50	37.730,27	43.274,62
JUDIAS VERDES	26.209,60	23.708,00	23.370,93	31.458,49	26.406,77	25.314,37	29.662,35	21.713,50	16.557,79	21.036,11	19.204,72	19.323,64	18.682,94
COLES	10.681,24	7.375,32	5.352,01	3.749,59	3.770,14	6.273,87	8.841,25	9.311,09	9.356,10	10.822,74	8.725,75	7.218,64	5.909,39
T.FRUTAS FRESCAS	766.815,93	824.313,75	773.987,98	702.647,20	594.976,88	652.149,54	712.633,15	597.092,66	580.108,53	543.404,20	575.931,55	618.532,71	596.670,56
NARANJAS	142.344,90	115.749,90	67.633,83	46.053,61	39.001,81	47.716,38	64.232,30	70.234,89	78.855,32	86.669,58	87.981,10	93.957,54	89.149,58
MANDARINAS	56.292,77	17.575,38	2.360,06	1.521,53	3.048,43	12.196,50	56.137,96	72.536,43	71.613,29	74.957,69	71.231,68	61.312,37	41.089,49
LIMONES	27.005,85	25.441,15	21.177,94	18.370,43	18.078,57	18.656,68	20.670,52	16.479,61	18.390,10	14.870,62	15.860,02	15.071,83	13.870,91
PLATANOS	117.267,00	104.530,90	78.843,02	67.823,14	58.853,52	73.126,22	93.993,44	88.693,86	79.574,48	82.269,15	86.529,38	89.703,05	87.511,31
MANZANAS	93.777,98	79.358,92	53.885,14	41.543,94	40.563,22	58.578,08	80.253,44	67.602,74	59.499,88	66.259,02	68.925,76	71.714,24	67.065,66
PERAS	49.780,19	41.075,02	27.535,25	20.791,84	24.549,24	34.857,81	44.372,81	40.425,63	33.894,81	34.340,66	37.161,64	39.798,33	39.021,08
MELOCOTONES	2.678,37	20.275,06	48.789,88	65.720,55	59.874,19	55.878,90	32.898,48	4.549,97	682,15	505,69	312,05	692,26	1.035,89
ALBARICOQUES	2.210,63	37.672,28	30.637,71	14.606,30	3.676,89	528,15	205,96	145,17	452,94	232,05	240,35	394,85	1.737,73
FRESAS/FRESON	90.227,71	16.790,77	7.824,46	6.074,11	5.657,11	4.844,54	4.223,57	10.677,87	27.296,65	55.166,15	88.225,44	84.109,41	84.109,41
MELON	18.161,50	36.909,76	68.229,22	84.902,47	80.985,69	72.800,62	44.238,72	19.804,29	13.761,23	10.455,62	10.169,05	11.767,79	15.138,38
SANDIA	10.536,44	66.552,81	93.800,84	90.727,77	66.535,96	45.308,76	9.490,50	860,28	683,76	267,23	534,13	3.468,78	14.709,54
CIRUELAS	5.266,59	4.602,39	12.285,44	21.042,86	24.050,41	24.875,10	14.346,21	4.372,42	866,76	816,75	2.672,81	3.924,48	5.476,34
CEREZAS	430,79	33.252,57	87.420,19	47.511,59	5.250,70	1.152,25	632,40	538,92	1.197,70	718,27	567,59	232,92	818,09
UVAS	15.714,46	14.411,50	7.171,09	11.736,25	20.798,26	52.061,69	60.093,95	42.755,62	45.286,60	20.263,30	17.513,14	20.088,01	17.177,21
KIWI	44.754,41	44.456,28	36.168,06	34.961,04	30.698,20	35.924,77	45.432,94	41.949,06	43.610,75	41.954,42	39.014,12	37.733,98	35.622,57
BEBIDAS DERIVADAS VI	15.312,10	18.198,09	14.826,27	18.217,22	16.024,31	11.240,95	11.241,78	10.921,78	16.614,21	9.830,93	9.931,44	9.736,59	10.479,97
TOTAL VINOS	135.774,60	125.784,30	108.773,70	92.093,00	77.553,65	75.542,38	102.533,10	115.895,80	230.246,70	102.338,10	94.123,73	99.654,93	90.757,00
T.VINOS CON DOP+IGP	108.067,70	99.744,90	86.919,24	72.480,78	60.800,82	57.929,82	81.962,69	94.250,98	205.396,20	82.667,92	74.362,09	80.860,81	72.570,50
VINOS CON DOP	100.589,00	93.175,86	79.902,23	63.941,83	55.865,44	53.454,75	74.903,55	86.785,20	194.404,60	76.644,95	70.065,62	76.122,85	68.383,23
VINOS TRANQUILOS	85.108,25	78.786,47	63.413,35	49.825,78	45.000,65	43.721,88	62.908,99	69.725,13	130.807,33	60.899,85	57.795,21	64.232,64	56.555,77
ESPUM(INC CAVA)+GAS	9.110,13	8.927,55	12.054,77	10.099,76	7.336,19	5.552,93	7.604,45	11.647,24	54.012,06	10.653,08	7.970,51	7.263,96	6.723,94
VINOS DE AGUJA	634,03	820,46	546,23	429,36	351,46	722,50	549,21	566,55	1.325,93	403,59	476,78	534,95	572,84
VINOS LICOROSOS	5.736,63	4.641,38	3.887,88	3.586,94	3.177,14	3.440,74	3.840,91	4.846,29	8.255,36	4.688,42	3.823,13	4.091,30	4.527,26
OTROS VINOS CON DOP	-	-	-	-	-	-	-	-	-	-	-	-	-
VINOS CON I.G.P.	7.478,67	6.569,04	7.017,01	8.538,95	4.935,38	4.475,08	7.059,14	7.465,78	10.991,57	6.022,97	4.296,46	4.737,96	4.187,28
T.VINOS SIN DOP/IGP	27.706,94	26.039,42	21.854,44	19.612,22	16.752,83	17.612,55	20.570,39	21.644,80	24.850,49	19.670,21	19.761,64	18.794,12	18.186,50
VINO SIN DOP/IGP	26.957,39	24.890,33	20.319,13	18.919,58	16.131,45	16.934,77	20.084,44	20.542,56	22.832,51	19.131,59	19.146,23	18.049,06	17.576,52
OT.VINOS SIN DOP/IG	749,54	1.149,10	1.535,32	692,65	621,38	677,78	485,95	1.102,25	2.017,98	538,61	615,41	745,07	609,98
CERVEZAS	158.169,86	161.950,06	143.818,19	150.593,53	132.332,11	111.107,33	120.540,60	110.042,16	129.770,47	103.289,39	107.635,24	116.424,25	115.647,95
SIDRAS	4.748,76	4062,255	4163,818	3911,178	3572,903	3176,714	3141,83	3427,852	15348,36	4644,616	2996,141	3213,423	3.747,53
T.BEBIDAS ESPIRITUOSA	50.540,90	45907,75	40238,89	37179,11	35767,56	29996,3	38957,24	34610,92	86638,58	35636,02	31921,01	33442,47	31.738,64

BEBIDAS DERIVADAS DE VINO: incluye tinto de verano, sangría, vermut y resto.

BEBIDAS ESPIRITUOSAS: incluye el brandy, whisky, ginbra, ron, anís y otras bebidas espirituosas

- No se dispone de dato porque aún no dispone de compras registradas

EL PAÍS MÁS RICO DEL MUNDO

#alimentosdespaña

