

LA ALIMENTACIÓN MES A MES

JULIO 20

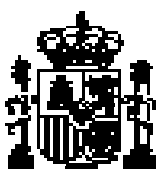
AVANCE DE DATOS PROVISIONALES
CÁLCULOS REALIZADOS A PARTIR DEL ÚLTIMO CENSO PUBLICADO POR EL INE



Madrid 2020



Aviso Legal: los contenidos de esta publicación podrán ser reutilizados, citando la fuente y la fecha, en su caso, de la última actualización



MINISTERIO DE AGRICULTURA, PESCA Y ALIMENTACIÓN

Edita:

© Ministerio de Agricultura, Pesca y Alimentación
Secretaría General Técnica
Centro de Publicaciones

Catálogo de Publicaciones de la Administración General del Estado:

<http://publicacionesoficiales.boe.es/>

NIPO: 003-19-252-0



METODOLOGÍA del Panel de Consumo Alimentario

El panel de consumo Alimentario se está desarrollando en el Ministerio de Agricultura, Pesca y Alimentación desde el año 1997 y su objetivo principal es el conocimiento de la demanda directa de alimentos en España, (consumo en hogares) para lo que se aplica la siguiente Metodología:

HOGARES:

Universo: Todos los hogares de la península, Baleares y Canarias, sin incluir Ceuta y Melilla (18.716.109 en 2020 y 18.582.890 en 2019).

El universo utilizado para el cálculo de los años 2020 y 2019 del siguiente informe ha sido actualizado con el nuevo censo 2011 establecido por el INE.

Muestra: Desde Marzo 2016, 12.500 Hogares que apuntan diariamente sus compras con un lector óptico. La elección de esta muestra es al azar con un método bietápico. En la primera etapa se seleccionan los puntos de sondeo (2.000 desde Marzo 2016) en función del tamaño de las poblaciones para cada una de las regiones. En la segunda, se selecciona los colaboradores en cada uno de los puntos elegidos.

Consumo en el mes de agosto de 2020

Agosto de 2020, trae consigo normalidad en términos de consumo alimentario tras los meses previos. La variación en volumen es del 2,2 % en volumen con respecto al mismo mes del año anterior. En valor la alimentación crece un 4,6 %, debido al aumento del precio medio del 2,3 %.

En comparación con el mes de agosto de 2020, los hogares intensificaron la compra de carne en un 1,2 % debido a una mayor compra tanto de carne fresca (+0,8 %) como transformada (+3,8 %), siendo la carne congelada el único tipo de carne cuyo volumen decreció (-12,2 %). Dentro del segmento de carne fresca, la evolución es positiva para la carne de ovino/caprino (+6,7 %), y la carne de cerdo (+5,5 %). El resto de tipo de carnes, pierden volumen con respecto al mes de agosto de 2019, especialmente destacada para la carne de conejo (-9,2 %), mas estables para la carne de vacuno y de pollo (-1,0 % y -1,8 % respectivamente).

El volumen de los productos de pesca también gana relevancia dentro de los hogares españoles a cierre de mes de agosto de 2020 (+3,8 %). Se incrementa el consumo de pescados tanto frescos como congelados (+5,0 % y +4,7 % respectivamente), se intensifica la compra por parte de los hogares de mariscos/moluscos y crustáceos (+5,3 %). Las conservas de pescados y moluscos se mantienen estables con respecto a agosto de 2019, con una variación del 0,3 % en negativo.

La demanda de leche líquida pierde intensidad de compra (-2,6 %), de igual manera que los derivados lácteos con un retroceso en volumen del 1,4 % con respecto al mismo mes del año anterior. También cae la compra de pan o de azúcar con retrocesos en su volumen del 2,9 % y del 4,3 % para cada categoría. Otros productos de alimentación evolucionan de forma positiva, como por ejemplo, los huevos o las legumbres, con variaciones en su volumen del 6,5 % y 13,0 % respectivamente.

La compra doméstica de aceite también experimentó un aumento del 7,8 % mientras que en valor la categoría permanece estable (-0,1 %), debido al descenso del precio medio. El aumento del volumen se ve reflejado en sus principales tipos, los aceites de oliva crecen un 9,5 % y el de girasol un 6,3 %.

Las patatas frescas, decrecen un 1,9 % en volumen, por su parte las hortalizas lo hacen en un 2,9 %. En valor las patatas decrecen en torno al 10 % (9,3 %) mientras que las hortalizas presentan estabilidad. Las variedades o tipos de hortalizas/verduras como la lechuga/escarola o endivia, o los pimientos (+2,5 % y +13,0 % respectivamente) no compensan las caídas sufridas por las cebollas (-15,1 %), las coles (-15,3 %) o las judías verdes (-28,3 %).

Las frutas, aumentan un 3,4 % en volumen, mientras que en valor su incremento es mayor (17,3 %). Este aumento en volumen se produce por el fuerte aumento en la compra de muchos de los tipos de fruta, mencionamos algunos; sandía (+22,1 %), limones (+8,5 %), melocotones (+4,1 %), mandarinas (+59,7 %), manzanas (+14,4 %), kiwis (+9,4 %) y plátanos (+1,3 %). No obstante, algunos tipos de fruta no tuvieron rendimientos positivos, como por ejemplo el melón (-2,8 %), las ciruelas o las cerezas con variaciones negativas que rondan el 20,0 %.

Agosto de 2020 ha sido un mes favorable para la compra de bebidas. Aumenta la intensidad de compra de productos como el vino en un 14,6 %, propiciada especialmente por el aumento del volumen de compra de los vinos con DOP+IGP (+16,6 %) y vinos sin DOP/IGP (12,2 %). Dentro del segmento de vinos la evolución no es favorable para los vinos de aguja ni para los vinos licorosos (-7,1 % y -9,0 % respectivamente). Crece la compra de bebidas espirituosas y sidras en este mes (+28,1 % y +16,2 % respectivamente). Agosto también cierra con un aumento en la compra de cerveza por parte de los hogares españoles, la categoría crece un 13,7 %.

Aumenta la presencia en los hogares españoles tanto de agua de bebidas envasadas (+7,5 %), como de gaseosas y bebidas refrescantes (+5,0 %).

Consumo en el año móvil de septiembre 2019 hasta agosto 2020

A TAM agosto de 2020, la alimentación en los hogares españoles crece un 7,4 %. El impacto en valor es del 10,5 %, impulsado por el aumento del precio medio del 2,9 %.

Total carne creció un 6,8 %, como consecuencia del fuerte aumento de consumo por parte de los hogares españoles en los tres segmentos cárnicos, carne fresca (+6,7 %), en carne congelada (15,6 %) así como en carne transformada (6,2 %). De entre los tipos de carne fresca, observamos diferentes tendencias, siendo la carne de conejo quien pierde presencia en los hogares (-0,8 %). La carne de vacuno gana presencia en el hogar (6,4 %), la carne de pollo crece en torno a un 7,1 %. Evoluciona favorablemente el consumo doméstico del tipo de carne de ovino/caprino (1,8 %) así como la carne de cerdo, que muestra el mayor incremento de carne fresca a cierre de año móvil Agosto 2020, con una variación del -8,6 %.

El mercado de total pesca también evolucionó de forma favorable a cierre de año móvil agosto 2020, con un aumento en volumen del 5,3 %, provocado tanto por un aumento en compra de pescado fresco del 3,0 %, como en pescado congelado 11,5 %, así como mariscos/moluscos/crustáceos (5,1 %). También hay un incremento en la compra de conservas de pescado/molusco por parte de los hogares, a cierre de año móvil su variación fue del 7,4 %.

Durante los últimos doce meses la compra de aceite para consumo doméstico también fue mayor, con un aumento en su volumen de compra del 11,0 % en comparación con el mismo periodo del año anterior. Aumento más acusado por parte del total aceites de oliva que creció un 13,1 %, mientras que más contenida fue mas contenido el crecimiento para el tipo de aceite de girasol (+7,3 %) si lo comparamos con los olivas.

Sin embargo, categorías básicas como legumbres, pan, huevos y azúcar siguen con tendencia positiva a cierre de año móvil agosto 2020. Ganan presencia en la cesta de los hogares españoles productos como leche líquida (5,2 %) así como la categoría de derivados lácteos (4,2 %). Dentro de estos, el comportamiento es dispar por tipo de productos, destacamos el queso y el yogurt, con incrementos en su demanda del 10,9 % y 5,0 % respectivamente.

Aumento notable en la compra de productos frescos, tales como patatas frescas (8,7 %), así como hortalizas frescas (9,1 %) y de frutas frescas (6,4 %). Si bien algunas variedades perdieron presencia en el hogar en comparación con el mismo periodo del año anterior, como por ejemplo mandarinas (-1,2 %) albaricoques (-3,6 %) o la campaña de la fresa/fresón y cereza.

Ganan presencia en el hogar los vinos (+13,2 %), gracias tanto a los vinos sin DOP/IGP como a los vinos con DOP+IGP, ambos con crecimientos destacados a cierre de periodo. Dentro del segmento de vinos, son los vinos de aguja aquellos que evolucionan en negativo (-29,5 %). Se intensifica la compra de cerveza (21,5 %) y de sidras (22,0 %). También evolucionaron de forma positiva categorías como las aguas de bebidas envasadas (5,8 %) y gaseosas y bebidas refrescantes, que incrementó su volumen en comparación con el mismo periodo del año anterior en un +5,3 %.

	TAM AGOSTO 20	% Variación TAM AGOSTO 20 vs TAM AGOSTO 19	% Variación MAYO 20 vs MAYO 19	% Variación JUNIO 20 vs JUNIO 19	% Variación JULIO 20 vs JULIO 19	% Variación AGOSTO 20 vs AGOSTO 19
Volumen (Millones kg/l)	30.900,2	7,4%	20,9%	11,7%	6,3%	2,2%
Valor (Millones €)	76.326,96	10,5%	26,5%	16,7%	9,3%	4,6%
Precio Medio	2,47	2,9%	4,7%	4,5%	2,9%	2,3%

Consumo x Cápita	668,88	6,9%	20,6%	11,4%	6,0%	2,0%
Gasto x Cápita	1.652,21	9,9%	26,2%	16,4%	9,0%	4,3%

LA ALIMENTACIÓN MES A MES							
TAM AGOSTO 20							
HOGARES							
Productos	Cantidad (Millones de kg/ l)		Evolución	Valor (Millones de €)		Evolución	Kg / l per Cápita
	TAM AGOSTO 19	TAM AGOSTO 20	% 20 vs 19	TAM AGOSTO 19	TAM AGOSTO 20	% 20 vs 19	TAM AGOSTO 20
TOTAL ALIMENTACION	28.766,7	30.900,2	7,4	69.074,25	76.326,96	10,5	668,88
TOTAL CARNE	2.101,6	2.244,1	6,8	14.198,90	15.623,63	10,0	48,58
TOTAL PESCA	1.045,1	1.100,6	5,3	8.953,56	9.746,82	8,9	23,82
T.FRUTAS FRESCAS	4.215,9	4.483,7	6,4	6.395,95	7.503,61	17,3	97,06
T HORTALIZAS Y PATATAS FRESCAS	3.560,2	3.879,8	9,0	5.715,32	6.435,03	12,6	83,98
PAN	1.446,2	1.495,4	3,4	3.498,78	3.590,93	2,6	32,37
TOTAL ACEITE	535,4	594,3	11,0	1.395,56	1.424,85	2,1	12,86
T.HUEVOS KGS	382,6	435,0	13,7	891,23	1.021,22	14,6	9,42
LECHE + DERIVADOS LACTEOS	4.986,6	5.230,1	4,9	8.295,76	8.908,36	7,4	113,21
T VINOS Y BEBIDAS DERIVADAS DEL VINO	435,1	485,7	11,6	1.176,27	1.374,29	16,8	10,51
AGUA DE BEBIDA ENVAS.	2.838,2	3.003,3	5,8	593,58	615,91	3,8	65,01
T.BEBIDAS ESPIRITUOSA	32,0	41,1	28,4	349,37	445,79	27,6	0,89
GASEOSAS Y BEBID.REFR	1.810,5	1.905,8	5,3	1.522,53	1.636,21	7,5	41,25
RESTO ALIMENTACIÓN	5.377,2	6.001,2	11,6	16.087,44	18.000,31	11,9	129,91

LA ALIMENTACIÓN MES A MES							
AGOSTO 20							
HOGARES							
Productos	Cantidad (Millones de kg/ l)		Evolución	Valor (Millones de €)		Evolución	Kg / l per Cápita
	AGOSTO 19	AGOSTO 20	% 20 vs 19	AGOSTO 19	AGOSTO 20	% 20 vs 19	AGOSTO 20
TOTAL ALIMENTACION	2.411,5	2.465,3	2,2	5.339,45	5.584,14	4,6	53,32
TOTAL CARNE	152,3	154,1	1,2	1.027,0	1.073,1	4,5	3,3
TOTAL PESCA	78,4	81,4	3,8	669,0	709,2	6,0	1,8
T.FRUTAS FRESCAS	387,8	401,1	3,4	507,2	595,0	17,3	8,7
T HORTALIZAS Y PATATAS FRESCAS	299,3	291,4	-2,6	481,6	475,0	-1,4	6,3
PAN	109,5	106,3	-2,9	266,2	248,6	-6,6	2,3
TOTAL ACEITE	41,9	45,2	7,8	104,1	104,0	-0,1	1,0
T.HUEVOS KGS	30,7	32,7	6,5	72,9	78,7	8,0	0,7
LECHE + DERIVADOS LACTEOS	394,8	386,2	-2,2	688,5	691,8	0,5	8,4
T VINOS Y BEBIDAS DERIVADAS DEL VINO	35,6	40,5	13,6	83,7	93,6	11,8	0,9
AGUA DE BEBIDA ENVAS.	268,6	288,7	7,5	55,6	58,9	5,9	6,2
T.BEBIDAS ESPIRITUOSA	2,5	3,3	28,1	28,4	35,8	26,1	0,1
GASEOSAS Y BEBID.REFR	173,2	182,0	5,0	146,3	157,7	7,8	3,9
RESTO ALIMENTACIÓN	436,8	452,6	3,6	1.208,9	1.262,8	4,5	9,8

T Hortalizas y Patatas Frescas: incluye todas las hortalizas frescas y las patatas frescas

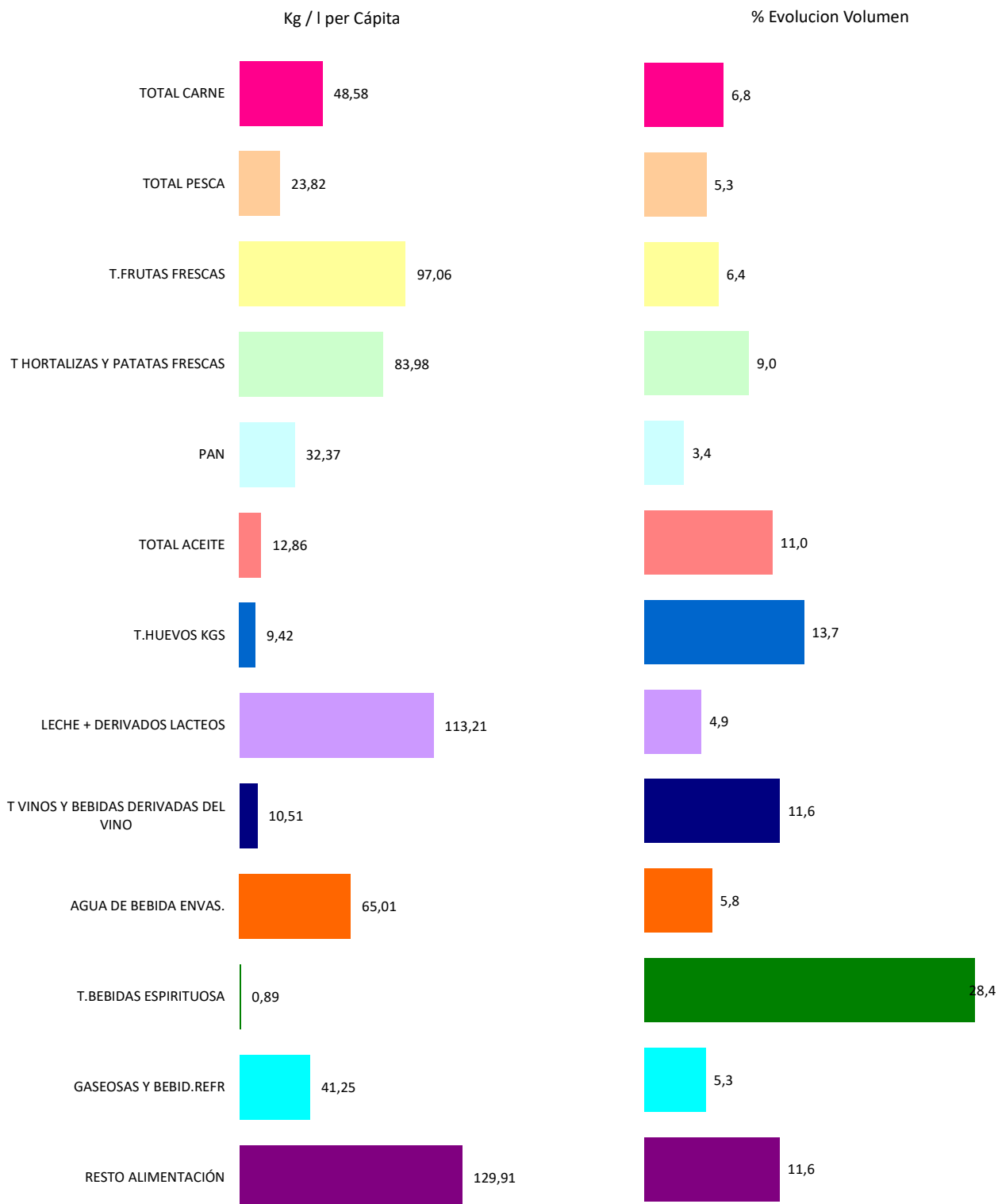
Leche y Derivados Lácteos: incluye Leche Líquida, Preparados Lácteos, Total Otras Leches, Derivados Lácteos

T Vinos y Bebidas Derivadas del Vino: Incluye, Vinos, Espumosos, Cava, Tinto de Verano, Sangría, Vermouth, resto

Bebidas Alcohólicas alta Graduación: incluye Brandy, Whisky, Ginebra, Ron, Anís, Bebidas Espirituosas

Resto Alimentación: todos aquellos productos no desglosados

TOTAL ALIMENTACIÓN (HOGAR)	
CONSUMO PER CÁPITA 668,88 Kg / l per Cápita	VOLUMEN EN LA CESTA DE LA COMPRA 30.900,2 Cantidad (Millones de kg/ l)



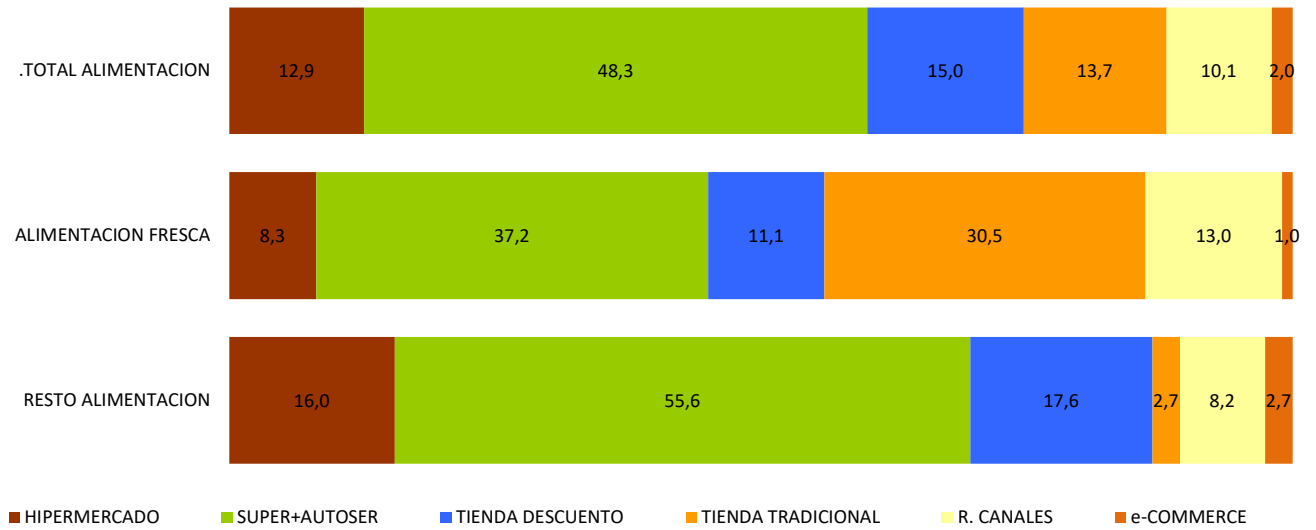
T Hortalizas y Patatas Frescas: incluye todas las hortalizas frescas y las patatas frescas
 Leche y Derivados Lácteos: incluye Leche Líquida, Preparados Lácteos, Total Otras Leches, Derivados Lácteos
 T Vinos y Bebidas derivadas del vino: Incluye, Vinos, Espumosos, Cava, Tinto de Verano, Sangría, Vermouth, resto
 Bebidas Alcohólicas alta Graduación: incluye Brandy, Whisky, Ginebra, Ron, Anís, Bebidas Espirituosas
 Resto Alimentación: todos aquellos productos no desglosados

CONSUMO ALIMENTARIO EN EL HOGAR

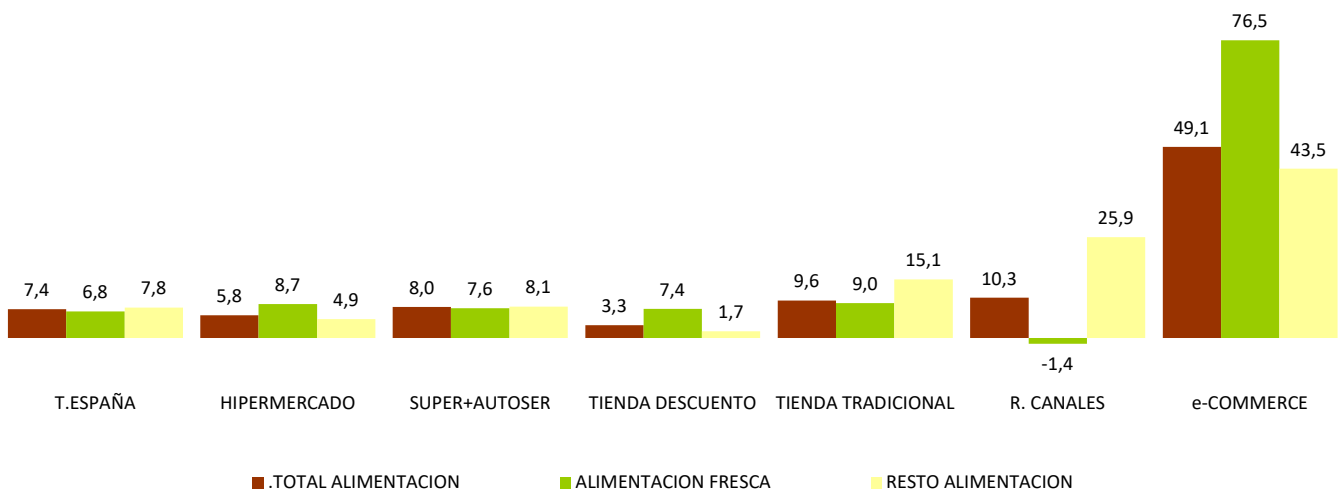


TAM AGOSTO 20

Cuota de los lugares de compra en Volumen (kg/l)



% Evolución de Volumen (kg/l) en cada Lugar de Compra



T. TRADICIONAL: Pescadería, Carnicería/Charcutería, Lechería, Herboristería, Tda Congelados, Mercados y Plazas, Panadería, Bar/bodega, Farmacia, Verdulería/Frutería y tiendas de alimentación/comestibles/ultramarinos.

OTROS CANALES: Economato/Coop, Venta Domicilio, Mercadillos, Autoconsumo, Compra Directa al productor, Internet /E-commerce, Resto Canales.

INTERNET / E-COMMERCE: Compras realizadas a través de internet. Este canal está incluido dentro de Otros Canales.

ALIMENTACION FRESCA: Carnes Frescas, Huevos, Pescados Frescos, Mariscos/Moluscos Frescos, Pan, Patatas Frescas, Hortalizas Frescas, Frutas Frescas

LA ALIMENTACIÓN MES A MES							
TAM AGOSTO 20							
HOGARES							
Productos	Cantidad (Millones de kg / l)		Evolución	Valor (Millones de €)		Evolución	Kg / l per Cápita
	TAM AGOSTO 19	TAM AGOSTO 20	% 20 vs 19	TAM AGOSTO 19	TAM AGOSTO 20	% 20 vs 19	TAM AGOSTO 20
T.HUEVOS KGS	382,6	435,0	13,7	891,23	1.021,22	14,6	9,42
CARNE POLLO FRESCA	574,4	615,0	7,1	2.474,04	2.679,18	8,3	13,31
CARNE CERDO FRESCA	451,7	490,6	8,6	2.704,27	3.086,45	14,1	10,62
CARNE VACUNO FRESCA	225,2	239,6	6,4	2.178,75	2.342,04	7,5	5,19
CARNE CONEJO FRESCA	42,7	42,3	-0,8	274,91	282,98	2,9	0,92
CARNE OVINO/CAPRINO FRESCA	62,4	63,5	1,8	679,30	713,94	5,1	1,38
CARNE TRANSFORMADA	526,6	559,0	6,2	4.651,37	5.183,97	11,5	12,10
RESTO CARNE	218,7	234,1	7,0	1.236,26	1.335,08	8,0	5,07
PESCADOS	561,2	587,3	4,7	4.398,33	4.805,29	9,3	12,71
MARISCO/MOLUSCO/CRUS	280,3	294,6	5,1	2.488,11	2.691,59	8,2	6,38
CONS.PESCADO/MOLUSCO	203,5	218,6	7,4	2.067,13	2.249,95	8,8	4,73
TOTAL LECHE LIQUIDA	3.189,1	3.355,5	5,2	2.196,43	2.317,92	5,5	72,63
TOTAL OTRAS LECHE	28,9	31,2	8,0	204,40	203,48	-0,4	0,68
T DERIVADOS LACTEOS	1.768,6	1.843,4	4,2	5.894,93	6.386,96	8,3	39,90
PAN	1.446,2	1.495,4	3,4	3.498,78	3.590,93	2,6	32,37
BOLL.PAST.GALLET.CERE	619,0	643,1	3,9	2.830,73	2.934,34	3,7	13,92
CHOCOLATES/CACAOS/SUC	163,1	177,7	8,9	1.177,71	1.330,37	13,0	3,85
CAFES E INFUSIONES	79,6	86,9	9,2	1.233,42	1.347,84	9,3	1,88
ARROZ	178,2	191,9	7,7	298,14	318,87	7,0	4,15
TOTAL PASTAS	190,1	207,2	9,0	366,21	398,36	8,8	4,49
AZUCAR	146,3	161,6	10,5	134,57	157,27	16,9	3,50
LEGUMBRES	151,2	176,0	16,4	292,30	337,86	15,6	3,81
TOTAL ACEITES DE OLIVA	352,0	398,2	13,1	1.182,26	1.196,13	1,2	8,62
ACEITE DE GIRASOL	168,3	180,6	7,3	177,91	191,84	7,8	3,91
RESTO ACEITE	15,1	15,5	2,5	35,39	36,87	4,2	0,33
PATATAS FRESCAS	937,7	1.018,9	8,7	814,34	923,33	13,4	22,06
PATATAS CONGELADAS	42,2	46,0	8,9	53,75	60,10	11,8	0,99
PATATAS PROCESADAS	61,6	70,4	14,2	331,21	390,47	17,9	1,52
TOMATES	609,6	667,5	9,5	1.027,78	1.151,92	12,1	14,45
RESTO HORTALIZAS FRESCAS	2.012,9	2.193,4	9,0	3.873,20	4.359,78	12,6	47,48
CITRICOS	1.133,3	1.173,9	3,6	1.258,46	1.556,10	23,7	25,41
RESTO FRUTAS FRESCAS	3.082,7	3.309,8	7,4	5.137,48	5.947,51	15,8	71,65
ACEITUNAS	114,9	127,1	10,6	352,44	374,61	6,3	2,75
FRUTOS SECOS	148,5	165,6	11,5	1.101,64	1.256,79	14,1	3,58
T.FRUTA&HORTA.TRANSF	591,4	653,7	10,5	1.289,56	1.435,02	11,3	14,15
PLATOS PREPARADOS	688,2	754,2	9,6	2.958,59	3.261,39	10,2	16,32
BEBIDAS DERIVADAS VI	77,2	80,4	4,2	122,78	142,22	15,8	1,74
VINOS TRANQUILOS	137,5	168,3	22,4	594,95	729,02	22,5	3,64
ESPUM(INC CAVA)+GAS	23,5	26,6	13,0	124,29	141,21	13,6	0,57
VINOS DE AGUJA	5,1	3,6	-29,5	14,61	10,82	-25,9	0,08
VINOS LICOROSOS	12,1	13,0	7,4	43,83	48,59	10,9	0,28
OTROS VINOS CON DOP	-	-	-	-	-	-	-
VINO SIN DOP/IGP	152,7	164,3	7,6	203,92	220,28	8,0	3,56
VINOS CON I.G.P.	24,9	27,2	9,3	60,53	70,57	16,6	0,59
CERVEZAS	829,7	1.008,2	21,5	1.081,36	1.375,52	27,2	21,82
T.BEBIDAS ESPIRITUOSA	32,0	41,1	28,4	349,37	445,79	27,6	0,89
TOTAL ZUMO Y NECTAR	379,4	377,3	-0,5	403,92	398,62	-1,3	8,17
AGUA DE BEBIDA ENVAS.	2.838,2	3.003,3	5,8	593,58	615,91	3,8	65,01
GASEOSAS Y BEBID.REFR	1.810,5	1.905,8	5,3	1.522,53	1.636,21	7,5	41,25
OTROS PROD.EN PESO	61,8	78,5	27,0	509,17	684,65	34,5	1,70
OTROS PROD.EN VOLUMEN	227,1	251,1	10,6	292,20	326,07	11,6	5,44
TOTAL ALIMENTACION	28.766,7	30.900,2	7,4	69.074,3	76.327,0	10,5	668,9

Resto Carne: Incluye todos los tipos de Carne a excepción de la Carne de Pollo Fresca, Carne de Cerdo Fresca, Carne de Vacuno Fresca, Carne de ovino/capriño Fresca y Carne Transformada

T. Derivados Lácteos: Incluye Preparados Lácteos y Derivados Lácteos

Resto Aceite: Incluye todos los aceites que no son de Oliva o Girasol

Resto Hortalizas Frescas: incluye todas las Hortalizas Frescas a excepción de los Tomates

Citricos: incluyen las frutas cítricas (Naranjas, Mandarinas y Limones)

Resto Frutas Frescas: Incluye todas las frutas frescas a excepción de las cítricas (Naranjas, Mandarinas y Limones)

Bebidas Alcohólicas Alta Graduación: incluye el Brandy, Whisky, Ginebra, Ron, Anís, Otras Bebidas Alcohólicas.

O. Productos en Peso: incluye la miel, los edulcorantes, bases pizzas y masas de hojaldre, harinas y semolas, encurtidos, sal, caldos.....

O. Productos en Volumen: incluye la sidra, el vinagre, bebidas con vino, horchata, leche de distinta especie a la de vaca,....

- No se dispone de dato porque aún no dispone de compras registradas

	MILES de kg/l			MILES de €			CONSUMO X CÁPITA	PENETRACIÓN**
	TAM AGOSTO 19	TAM AGOSTO 20	% EVOL.	TAM AGOSTO 19	TAM AGOSTO 20	% EVOL.		
TOTAL CARNE	2.101.649,9	2.244.086,3	6,8 %	14.198.898,64	15.623.625,78	10,0 %	48,58	97,4
CARNE FRESCA	1.526.233,2	1.628.685,3	6,7 %	9.325.755,66	10.188.345,29	9,2 %	35,26	92,2
CARNE VACUNO	225.180,7	239.587,4	6,4 %	2.178.746,25	2.342.040,45	7,5 %	5,19	59,6
CARNE POLLO	574.396,4	614.959,5	7,1 %	2.474.040,63	2.679.176,78	8,3 %	13,31	78,8
CARNE CONEJO	42.668,5	42.326,9	-0,8 %	274.914,10	282.977,31	2,9 %	0,92	15,4
CARNE OVINO/CAPRINO	62.398,2	63.526,5	1,8 %	679.299,00	713.938,57	5,1 %	1,38	17,5
CARNE CERDO	451.718,3	490.617,9	8,6 %	2.704.267,90	3.086.447,90	14,1 %	10,62	76,1
CARNE CONGELADA	48.794,7	56.388,9	15,6 %	221.774,94	251.311,84	13,3 %	1,22	14,2
CARNE TRANSFORMADA	526.622,0	559.012,1	6,2 %	4.651.368,05	5.183.968,65	11,5 %	12,10	93,1
TOTAL PESCA	1.045.056,3	1.100.553,7	5,3 %	8.953.563,22	9.746.824,00	8,9 %	23,82	92,9
PESCADOS	561.222,2	587.334,0	4,7 %	4.398.329,94	4.805.288,29	9,3 %	12,71	76,9
PESCADOS FRESCOS	453.981,1	467.742,6	3,0 %	3.577.195,29	3.843.211,60	7,4 %	10,12	60,8
PESCADOS CONGELADOS	107.241,1	119.591,4	11,5 %	821.134,66	962.076,69	17,2 %	2,59	45,2
MARISCO/MOLUSCO/CRUS	280.331,3	294.570,7	5,1 %	2.488.106,20	2.691.587,00	8,2 %	6,38	57,4
CONS.PESCADO/MOLUSCO	203.502,7	218.649,0	7,4 %	2.067.127,08	2.249.948,71	8,8 %	4,73	78,2
TOTAL LECHE LIQUIDA	3.189.057,9	3.355.503,4	5,2 %	2.196.432,60	2.317.917,22	5,5 %	72,63	84,0
LECHE ESTERILIZADA	3.077.751,6	3.237.480,5	5,2 %	2.104.172,80	2.219.073,40	5,5 %	70,08	82,8
LECHE PASTERIZADA	96.843,3	105.943,9	9,4 %	83.989,93	91.225,65	8,6 %	2,29	5,8
LECHE CRUDA	14.462,9	12.079,1	-16,5 %	8.269,87	7.618,18	-7,9 %	0,26	0,2
T Derivados lacteos	1.768.584,0	1.843.365,3	4,2 %	5.894.929,59	6.386.962,05	8,3 %	39,90	103,2
YOGURT	451.266,4	473.674,9	5,0 %	835.602,92	870.353,89	4,2 %	10,25	70,8
LECHE FERMENTADA CON BIFIDOBACTERIA+OTRAS LECHES	212.418,3	216.926,5	2,1 %	621.292,13	644.226,55	3,7 %	4,70	47,9
QUESO	356.204,1	395.048,0	10,9 %	2.641.650,06	3.001.530,00	13,6 %	8,55	88,8
RESTO DERIVADOS LACTEOS	748.695,2	757.716,0	1,2 %	1.796.384,49	1.870.851,61	4,1 %	16,40	104,3
T.HUEVOS KGS	382.592,0	434.983,2	13,7 %	891.227,5	1.021.216,7	14,6 %	9,4	80,6
PAN	1.446.200,4	1.495.439,2	3,4 %	3.498.775,7	3.590.934,9	2,6 %	32,4	96,9
LEGUMBRES	151.220,7	176.024,5	16,4 %	292.302,3	337.855,3	15,6 %	3,8	46,2
AZUCAR	146.259,7	161.595,1	10,5 %	134.567,4	157.268,6	16,9 %	3,5	40,8
TOTAL ACEITE	535.426,3	594.299,6	11,0 %	1.395.560,0	1.424.850,6	2,1 %	12,9	61,0
TOTAL ACEITES DE OLIVA	352.019,0	398.237,3	13,1 %	1.182.264,0	1.196.133,3	1,2 %	8,6	45,5
ACEITE DE GIRASOL	168.314,8	180.596,8	7,3 %	177.908,3	191.843,7	7,8 %	3,9	30,1

T DERIVADOS LACTEOS: Incluye Preparados Lacteos y Derivados Lacteos
 BIFIDUS + LECHES FERMENTADAS: INCLUEN LOS Yogures con Bifidus y las Otras Leches fermentadas
 **Penetración promedio mensual de los últimos 12 meses

CONSUMO ALIMENTARIO EN EL HOGAR

	MILES de kg/l			MILES de €			CONSUMO X CÁPITA	PENETRACION**
	TAM AGOSTO 19	TAM AGOSTO 20	% EVOL.	TAM AGOSTO 19	TAM AGOSTO 20	% EVOL.	TAM AGOSTO 20	TAM AGOSTO 20
PATATAS FRESCAS	937.737,4	1.018.928,4	8,7 %	814.343,5	923.326,2	13,4 %	22,1	68,0
T.HORTALIZAS FRESCAS	2.622.443,9	2.860.888,7	9,1 %	4.900.976,9	5.511.703,7	12,5 %	61,9	96,5
TOMATES	609.575,9	667.505,3	9,5 %	1.027.781,8	1.151.919,6	12,1 %	14,4	80,7
CEBOLLAS	334.609,2	350.471,0	4,7 %	409.496,5	444.029,4	8,4 %	7,6	68,5
LECHUGA/ESC./ENDIVIA	175.262,9	199.330,3	13,7 %	483.637,2	549.314,5	13,6 %	4,3	66,5
PIMIENTOS	221.765,1	252.472,1	13,8 %	427.558,8	504.429,0	18,0 %	5,5	66,9
JUDIAS VERDES	82.115,2	85.197,4	3,8 %	257.933,3	289.786,0	12,3 %	1,8	31,3
COLES	64.087,9	76.003,4	18,6 %	75.842,4	88.337,1	16,5 %	1,6	19,0
T.FRUTAS FRESCAS	4.215.935,0	4.483.692,6	6,4 %	6.395.946,2	7.503.611,7	17,3 %	97,06	95,5
NARANJAS	756.492,7	783.991,3	3,6 %	716.485,9	893.470,9	24,7 %	16,97	48,4
MANDARINAS	271.218,8	267.878,5	-1,2 %	370.889,5	447.288,4	20,6 %	5,80	37,3
LIMONES	105.556,1	122.028,2	15,6 %	171.088,1	215.344,2	25,9 %	2,64	38,6
PLATANOS	554.130,4	621.625,5	12,2 %	878.445,9	1.009.339,6	14,9 %	13,46	78,8
MANZANAS	446.186,2	489.701,4	9,8 %	655.137,5	741.251,4	13,1 %	10,60	65,2
PERAS	219.365,2	234.910,3	7,1 %	331.189,7	397.005,8	19,9 %	5,08	47,7
MELOCOTONES	136.067,4	151.534,9	11,4 %	232.765,2	292.986,4	25,9 %	3,28	25,1
ALBARICOQUES	40.545,2	39.098,4	-3,6 %	79.739,0	91.782,8	15,1 %	0,85	10,5
FRESAS/FRESON	135.510,1	132.444,9	-2,3 %	363.368,3	387.750,7	6,7 %	2,87	29,4
MELON	368.818,5	373.521,8	1,3 %	373.109,4	448.825,1	20,3 %	8,09	30,9
SANDIA	392.845,0	429.706,9	9,4 %	318.177,0	376.541,5	18,3 %	9,30	24,2
CIRUELAS	59.282,2	61.120,6	3,1 %	107.539,5	120.016,4	11,6 %	1,32	18,4
CEREZAS	51.041,2	37.807,7	-25,9 %	195.846,2	178.528,7	-8,8 %	0,82	10,7
UVAS	89.832,2	94.475,5	5,2 %	230.346,9	261.678,7	13,6 %	2,05	25,1
KIWI	126.608,7	137.134,1	8,3 %	365.952,6	440.731,3	20,4 %	2,97	36,4
BEBIDAS DERIVADAS VI	77.161,1	80.398,9	4,2 %	122.775,0	142.215,3	15,8 %	1,74	10,2
TOTAL VINOS	357.966,0	405.329,3	13,2 %	1.053.499,7	1.232.070,8	17,0 %	8,77	42,8
T.VINOS SIN DOP/IGP	155.000,0	166.753,4	7,6 %	215.259,1	231.825,6	7,7 %	3,61	23,2
T.VINOS CON DOP+IGP	202.966,0	238.576,0	17,5 %	838.240,5	1.000.245,2	19,3 %	5,16	29,2
VINOS CON DOP	178.113,0	211.401,8	18,7 %	777.706,1	929.679,9	19,5 %	4,58	27,9
VINOS TRANQUILOS	137.466,9	168.310,2	22,4 %	594.948,5	729.024,9	22,5 %	3,64	22,1
ESPUM(INC CAVA)+GAS	23.513,3	26.562,7	13,0 %	124.286,1	141.214,5	13,6 %	0,57	6,5
VINOS DE AGUJA	5.052,6	3.562,4	-29,5 %	14.608,0	10.821,2	-25,9 %	0,08	1,1
VINOS LICOROSOS	12.072,1	12.959,9	7,4 %	43.830,5	48.592,0	10,9 %	0,28	4,2
OTROS VINOS CON DOP	-	-	0,0 %	-	-	0,0 %	-	-
VINOS CON I.G.P.	24.853,0	27.174,2	9,3 %	60.534,5	70.565,3	16,6 %	0,59	3,6
CERVEZAS	829.651,0	1.008.192,6	21,5 %	1.081.363,6	1.375.518,1	27,2 %	21,82	48,7
SIDRAS	16.058,6	19.593,7	22,0 %	38.139,2	52.048,5	36,5 %	0,42	5,0
T.BEBIDAS ESPIRITUOSAS	32.015,6	41.098,1	28,4 %	349.372,2	445.790,5	27,6 %	0,89	12,1

BEBIDAS DERIVADAS DE VINO: incluye tinto de verano, sangría, vermut y resto.

BEBIDAS ESPIRITUOSAS: incluye el brandy, whisky, ginebra, ron, anís y otras bebidas espirituosas

- No se dispone de dato porque aún no dispone de compras registradas

**Penetración promedio mensual de los últimos 12 meses

CONSUMO ALIMENTARIO EN EL HOGAR

Miles de Kilos/Litros	AGOSTO 19	SEPTIEMBRE 19	OCTUBRE 19	NOVIEMBRE 19	DICIEMBRE 19	ENERO 20	FEBRERO 20	MARZO 20	ABRIL 20	MAYO 20	JUNIO 20	JULIO 20	AGOSTO 20
TOTAL CARNE	152.250,41	162.718,35	180.645,15	184.124,40	202.611,87	182.394,65	175.348,62	214.014,75	225.558,58	207.906,75	185.620,60	169.070,27	154.072,35
CARNE FRESCA	109.465,96	116.980,52	128.980,30	132.275,25	143.405,87	134.795,97	128.975,81	156.294,65	166.040,01	152.773,67	134.939,11	122.877,71	110.346,47
CARNE VACUNO	15.603,43	17.441,95	20.022,19	20.058,98	21.165,05	20.079,23	19.033,94	23.349,60	23.638,71	22.573,02	18.849,46	17.928,44	15.446,84
CARNE POLLO	43.768,33	45.399,16	48.697,61	49.964,76	46.331,29	49.493,61	47.113,33	60.470,25	64.522,63	59.347,65	53.374,98	47.284,15	42.960,09
CARNE CONEJO	3.282,55	3.085,37	3.288,71	3.276,59	3.335,89	3.582,91	3.324,13	4.176,88	3.962,99	4.041,75	3.645,98	3.625,20	2.980,54
CARNE OVINO/CAPRINO	3.961,53	3.869,18	3.766,79	4.427,23	12.102,93	4.963,80	4.647,35	4.709,04	6.082,71	5.647,26	4.856,96	4.325,18	4.228,08
CARNE CERDO	32.051,57	34.103,10	38.435,53	39.381,68	42.727,98	41.176,25	40.075,28	46.783,76	50.543,55	45.480,61	40.857,94	37.253,72	33.798,53
CARNE CONGELADA	4.360,72	4.341,63	4.175,39	4.420,12	4.577,45	4.408,99	4.066,20	5.967,56	6.326,80	5.555,47	4.459,24	4.261,65	3.828,39
CARNE TRANSFORMADA	38.423,74	41.396,20	47.489,46	47.429,03	54.628,56	43.189,69	42.306,60	51.752,54	53.191,77	49.577,60	46.222,24	41.930,90	39.897,49
TOTAL PESCA	78.393,84	80.449,08	85.674,95	89.817,89	113.173,07	80.058,67	80.548,42	93.165,47	106.601,34	105.568,03	93.377,81	90.713,22	81.405,73
PESCADOS	40.673,25	44.571,01	48.165,16	45.572,71	43.169,04	42.441,38	46.251,02	53.262,39	61.891,24	60.266,73	50.857,82	48.210,99	42.674,54
PESCADOS FRESCOS	32.744,61	36.015,48	39.509,71	36.756,77	33.477,75	32.503,27	37.346,44	40.850,77	47.613,45	48.724,74	41.590,93	38.978,01	34.375,26
PESCADOS CONGELADOS	7.928,64	8.555,53	8.655,45	8.815,94	9.691,28	9.938,11	8.904,57	12.411,62	14.277,79	11.541,99	9.266,89	9.232,98	8.299,28
MARISCO/MOLUSCO/CRUS	20.181,20	20.010,31	21.581,60	28.494,59	51.515,69	22.530,19	18.532,01	18.585,08	24.273,99	23.778,01	22.275,79	21.743,94	21.249,50
CONS.PESCADO/MOLUSCO	17.539,38	15.867,76	15.928,19	15.750,59	18.488,35	15.087,10	15.765,40	21.317,99	20.436,10	21.523,29	20.244,20	20.758,30	17.481,68
TOTAL LECHE LIQUIDA	240.970,21	253.273,91	275.481,52	274.902,43	267.771,02	280.908,43	265.248,03	335.777,58	330.475,00	302.989,37	273.067,88	260.970,61	234.637,67
LECHE ESTERILIZADA	232.352,30	243.865,20	265.865,60	264.500,90	256.608,00	271.044,40	255.322,70	325.806,70	319.607,40	292.656,30	264.714,00	250.942,90	226.546,40
LECHE PASTERIZADA	7.540,28	7.892,27	8.961,58	9.691,26	9.874,80	9.058,95	8.788,17	9.259,05	10.238,17	9.404,92	7.364,32	8.313,46	7.096,95
LECHE CRUDA	1.077,63	1.516,45	654,33	710,27	1.288,22	805,08	1.137,16	711,84	629,43	928,15	989,57	1.714,25	994,32
T Derivados lacteos	151.678,79	144.387,74	149.980,98	140.196,33	136.926,19	140.595,21	141.102,11	159.079,35	177.550,24	178.040,00	162.833,39	163.165,61	149.508,12
YOGURT	34.286,34	37.425,58	41.665,13	38.131,16	33.999,56	39.473,70	38.932,32	43.041,76	48.399,03	45.391,69	38.967,59	35.744,20	32.503,17
Leche fermentada con bifidobacteria+otras leches	15.317,10	17.797,38	19.501,58	18.299,74	15.686,95	18.635,96	19.030,61	20.091,72	20.105,13	19.006,32	17.386,01	16.425,23	14.959,82
QUESO	27.912,74	28.824,17	31.325,56	31.912,94	33.999,49	29.789,17	30.723,97	35.877,56	41.419,91	38.779,14	33.373,86	30.569,49	28.452,74
RESTO DERIVADOS LACTEOS	74.162,60	60.340,61	57.488,72	51.852,49	53.240,20	52.696,38	52.415,21	60.068,31	67.626,17	74.862,85	73.105,92	80.426,70	73.592,39
T.HUEVOS KGS	30.711,62	31.449,41	33.577,67	32.134,07	32.618,37	33.600,63	32.638,98	40.951,82	50.238,21	43.242,12	36.507,06	35.303,75	32.721,15
PAN	109.499,42	111.466,96	122.649,10	122.235,66	120.519,40	125.554,84	122.851,89	138.728,11	151.363,16	139.259,74	121.569,18	112.953,36	106.287,76
LEGUMBRES	9.303,78	12.829,90	15.293,24	15.086,65	12.742,28	15.938,57	14.545,62	23.108,54	17.857,81	14.631,21	12.703,41	10.771,84	10.515,45
AZUCAR	10.725,85	11.258,19	13.248,62	12.154,19	13.436,55	11.643,39	11.478,42	18.133,17	20.393,58	15.510,81	13.280,87	10.795,82	10.261,50
TOTAL ACEITE	41.892,29	44.297,91	47.334,32	46.647,37	47.844,63	45.789,64	45.793,25	58.756,36	57.587,38	57.200,34	52.146,54	45.743,26	45.158,55
TOTAL ACEITES DE OLIVA	28.038,55	30.309,02	32.207,00	30.889,15	31.884,65	31.218,03	31.146,31	37.873,46	35.159,49	38.083,24	36.754,37	32.014,68	30.697,92
ACEITE DE GIRASOL	12.496,45	12.914,16	13.949,31	14.399,23	14.865,82	13.453,39	13.422,09	19.273,43	20.387,10	17.739,79	14.157,28	12.752,28	13.282,92

T DERIVADOS LACTEOS: Incluye Preparados Lacteos y Derivados Lacteos
BIFIDUS + LECHE FERMENTADAS: INCLUEN LOS YOGURES con Bifidus y las Otras Leches fermentadas

CONSUMO ALIMENTARIO EN EL HOGAR

Miles de Kilos/Litros	AGOSTO 19	SEPTIEMBRE 19	OCTUBRE 19	NOVIEMBRE 19	DIEMBRE 19	ENERO 20	FEBRERO 20	MARZO 20	ABRIL 20	MAYO 20	JUNIO 20	JULIO 20	AGOSTO 20
PATATAS FRESCAS	75.508,71	76.468,14	80.084,23	78.227,98	72.778,30	71.942,24	77.091,23	104.636,60	108.469,20	99.346,69	85.621,93	90.175,98	74.085,89
T.HORTALIZAS FRESCAS	223.772,75	229.766,03	231.953,35	212.398,33	187.757,90	215.831,81	226.022,12	257.552,90	303.814,22	288.906,80	247.215,64	242.399,04	217.270,54
TOMATES	65.885,34	65.359,45	54.632,81	43.425,75	36.498,68	40.993,26	43.416,49	49.440,89	61.129,36	67.383,64	66.660,26	74.111,99	64.452,71
CEBOLLAS	31.187,48	25.265,98	26.908,03	26.421,05	25.360,39	26.075,03	26.921,73	34.088,44	38.862,02	35.409,90	30.376,89	28.290,45	26.491,05
LECHUGA/ESC./ENDIVIA	15.378,18	14.846,87	16.034,35	13.393,12	14.056,75	14.461,92	14.925,74	17.836,29	20.692,47	21.347,32	18.751,71	17.223,53	15.760,23
PIMIENTOS	20.359,50	24.479,66	23.010,85	18.973,17	14.909,56	17.311,98	16.510,07	20.569,03	25.185,79	23.213,52	22.352,62	22.940,50	23.015,39
JUDIAS VERDES	9.170,70	7.672,18	7.891,55	7.277,86	5.029,32	6.616,29	5.739,58	7.244,74	7.486,64	7.347,63	7.050,12	9.266,35	6.575,16
COLES	4.086,92	4.782,05	5.827,54	8.613,51	6.522,05	8.184,08	7.565,24	7.978,48	9.029,54	6.095,94	4.628,83	3.315,25	3.460,95
T.FRUTAS FRESCAS	387.824,56	368.526,43	339.519,41	317.857,24	298.690,59	317.017,98	321.171,62	369.006,74	434.581,01	436.369,54	428.048,37	451.789,94	401.113,71
NARANJAS	28.009,87	27.671,70	35.541,63	55.974,28	66.124,70	83.856,23	85.997,39	106.709,00	124.241,20	92.190,21	49.736,30	33.012,21	22.936,44
MANDARINAS	939,52	3.883,99	25.012,46	42.504,20	41.037,62	44.641,67	38.020,65	33.683,75	27.983,48	7.867,33	1.025,19	718,23	1.499,96
LIMONES	8.620,92	8.766,00	8.557,69	9.735,99	9.663,33	8.735,09	8.026,31	10.641,15	14.690,94	12.589,40	11.373,21	9.894,60	9.354,49
PLATANOS	35.795,95	42.305,70	48.788,85	49.722,32	45.653,18	51.272,09	55.209,87	62.228,78	72.556,54	65.028,38	50.025,29	42.572,49	36.262,03
MANZANAS	22.128,57	32.013,49	44.647,66	40.481,79	35.911,54	43.451,19	43.693,23	52.382,00	59.827,55	51.341,73	34.910,00	25.733,46	25.307,80
PERAS	13.298,14	17.765,10	23.627,97	23.183,40	17.922,78	19.868,69	20.699,88	24.399,08	28.018,36	21.581,19	13.664,33	10.791,59	13.387,91
MELOCOTONES	30.615,07	30.408,48	19.301,67	3.121,27	222,96	296,82	97,49	146,70	1.207,67	7.977,18	22.609,58	34.279,57	31.865,50
ALBARICOQUES	2.225,90	690,31	268,03	148,11	130,87	116,31	121,36	130,30	718,04	15.151,44	13.676,09	6.350,30	1.597,27
FRESAS/FRESON	1.289,91	1.285,03	1.171,21	902,33	1.214,82	7.722,70	21.324,54	29.920,07	35.622,95	25.004,67	5.078,56	1.885,53	1.312,50
MELON	83.689,69	72.376,22	32.916,09	9.769,57	8.014,95	6.331,80	6.438,04	5.869,84	9.486,76	20.909,24	44.967,09	75.112,25	81.329,97
SANDIA	81.609,27	44.201,50	8.994,55	969,83	373,85	55,65	464,47	2.020,78	7.902,54	50.005,58	93.346,52	121.701,30	99.670,37
CIRUELAS	15.270,68	12.280,22	9.148,26	3.269,72	1.417,89	989,52	1.163,16	1.313,80	1.711,18	1.528,76	5.792,12	10.601,36	11.904,57
CEREZAS	1.307,05	231,87	190,62	124,52	211,20	165,44	122,29	104,81	114,99	6.901,08	19.460,54	9.249,03	931,26
UVAS	5.460,35	16.682,68	19.735,86	13.755,40	11.235,57	6.051,32	3.053,37	3.172,19	3.800,16	3.523,30	2.053,19	3.613,12	7.799,39
KIWI	7.258,89	8.352,28	10.965,00	12.250,80	11.289,49	12.280,62	13.322,30	13.322,00	15.285,96	12.920,41	9.791,23	9.410,67	7.943,37
BEBIDAS DERIVADAS VI	11.134,58	5.930,54	5.160,39	3.628,32	4.559,18	3.032,94	3.412,89	3.960,75	5.635,49	8.583,72	10.182,01	13.904,08	12.408,60
TOTAL VINOS	24.479,13	24.068,46	27.423,70	30.494,17	48.913,54	26.096,15	26.979,82	32.116,59	47.354,87	44.091,47	36.456,70	33.274,86	28.059,00
T.VINOS SIN DOP/IGP	11.143,51	10.784,90	12.049,33	12.390,00	13.912,94	10.401,21	12.178,80	13.616,69	20.121,95	18.804,23	15.376,07	14.614,08	12.503,20
T.VINOS CON DOP+IGP	13.335,62	13.283,57	15.374,37	18.104,17	35.000,61	15.694,95	14.801,03	18.499,91	27.232,92	25.287,24	21.080,63	18.660,78	15.555,80
VINOS CON DOP	11.733,97	11.754,40	13.441,45	16.152,61	31.309,46	14.445,46	13.667,64	16.482,28	23.838,40	22.430,34	18.541,99	15.737,85	13.599,90
VINOS TRANQUILOS	8.988,58	9.354,83	10.687,90	13.053,07	20.044,13	11.781,47	11.581,09	14.080,35	20.026,73	18.979,03	15.037,78	12.595,46	11.088,36
ESPUM(INC CAVA)+GAS	1.444,04	1.311,98	1.355,85	1.660,14	8.250,35	1.611,39	1.211,31	1.254,40	2.152,08	2.006,68	2.220,84	1.955,58	1.572,07
VINOS DE AGUJA	389,35	348,38	327,96	315,24	1.369,47	150,69	92,48	128,05	204,89	242,38	159,92	113,30	109,62
VINOS LICOROSOS	912,00	739,21	1.068,64	1.124,15	1.640,01	901,91	782,76	1.019,48	1.454,71	1.202,25	1.123,46	1.073,50	829,85
OTROS VINOS CON DOP	-	-	-	-	-	-	-	-	-	-	-	-	-
VINOS CON I.G.P.	1.601,66	1.529,17	1.932,92	1.951,56	3.691,15	1.249,49	1.133,39	2.017,63	3.394,52	2.856,90	2.538,64	2.922,94	1.955,89
CERVEZAS	84.515,58	67.774,80	69.513,39	61.973,02	71.622,60	57.244,86	61.062,98	80.845,58	112.829,92	116.277,46	102.730,61	110.190,05	96.127,35
SIDRAS	1.088,88	921,13	804,38	1.139,95	5.967,19	1.253,38	1.005,90	1.186,86	1.705,26	1.415,95	1.479,19	1.448,72	1.265,54
T.BEBIDAS ESPIRITUOSA	2.547,68	2.616,43	2.691,98	2.722,03	5.608,52	2.480,31	2.489,68	2.918,01	4.660,05	4.293,60	3.846,51	3.507,50	3.263,47

BEBIDAS DERIVADAS DE VINO: incluye tinto de verano, sangría, vermut y resto.

BEBIDAS ESPIRITUOSAS: incluye el brandy, whisky, ginbra, ron, anís y otras bebidas espirituosas

- No se dispone de dato porque aún no dispone de compras registradas

CONSUMO ALIMENTARIO EN EL HOGAR

Miles de €	AGOSTO 19	SEPTIEMBRE 19	OCTUBRE 19	NOVIEMBRE 19	DICIEMBRE 19	ENERO 20	FEBRERO 20	MARZO 20	ABRIL 20	MAYO 20	JUNIO 20	JULIO 20	AGOSTO 20
TOTAL CARNE	1.027.012,39	1.120.260,42	1.240.818,56	1.280.383,30	1.594.238,74	1.241.414,72	1.203.185,94	1.438.674,32	1.523.634,70	1.425.357,79	1.297.919,60	1.184.685,11	1.073.052,57
CARNE FRESCA	665.856,61	723.991,08	787.546,22	814.022,36	990.664,28	839.208,44	802.224,82	954.977,13	1.021.709,22	949.584,37	842.475,27	772.669,25	689.272,84
CARNE VACUNO	152.514,55	169.323,21	188.292,99	189.297,80	222.114,65	194.207,96	186.028,98	226.084,77	226.520,09	221.662,97	186.123,63	179.238,76	153.144,64
CARNE POLLO	189.174,49	196.970,95	211.106,83	214.541,64	208.165,71	212.507,01	202.935,42	260.017,37	279.618,36	259.258,86	235.920,26	206.550,19	191.584,18
CARNE CONEJO	21.633,51	20.245,15	22.051,29	22.169,62	22.031,63	23.712,61	22.706,68	27.881,03	27.072,68	26.515,94	24.897,17	24.296,00	19.397,51
CARNE OVINO/CAPRINO	41.941,87	41.811,17	41.764,83	52.933,18	145.052,45	59.957,87	50.658,52	48.110,67	64.408,58	60.776,24	52.688,85	48.806,03	46.970,18
CARNE CERDO	195.872,70	212.812,90	234.813,10	246.530,10	283.664,70	257.512,30	252.671,10	292.322,90	318.281,40	282.817,10	257.984,20	237.095,50	209.942,60
CARNE CONGELADA	18.859,30	18.873,12	17.361,68	19.440,74	27.391,65	18.144,26	17.397,47	25.293,82	26.243,29	23.509,22	21.798,95	18.713,67	17.143,97
CARNE TRANSFORMADA	342.296,47	377.396,22	435.910,66	446.920,20	576.182,81	384.062,02	383.563,65	458.403,37	475.682,19	452.264,20	433.645,38	393.302,19	366.635,76
TOTAL PESCA	668.959,92	684.972,70	727.494,21	781.817,31	1.127.794,94	726.616,02	699.969,17	814.903,25	953.027,06	925.925,02	822.651,94	772.415,11	709.237,27
PESCADOS	319.017,07	355.172,43	381.976,49	372.648,12	380.276,84	365.761,72	381.403,22	435.197,08	516.024,12	484.805,87	407.144,55	377.178,74	347.699,11
PESCADOS FRESCOS	257.497,22	287.497,69	312.640,95	302.029,90	301.622,74	286.260,85	309.174,90	335.080,92	399.416,42	392.339,58	334.371,79	306.590,34	276.185,53
PESCADOS CONGELADOS	61.519,85	67.674,74	69.335,54	70.618,22	78.654,11	79.500,87	72.228,31	100.116,17	116.607,70	92.466,29	72.772,76	70.588,41	71.513,58
MARISCO/MOLUSCO/CRUS	175.162,64	170.255,80	184.098,61	248.007,17	517.821,95	205.137,27	160.005,65	168.627,02	224.846,78	225.960,13	212.716,24	189.045,17	185.065,22
CONS.PESCADO/MOLUSCO	174.780,21	159.544,47	161.419,11	161.162,01	229.696,15	155.717,03	158.560,30	211.079,15	212.156,17	215.159,02	202.791,15	206.191,20	176.472,95
TOTAL LECHE LIQUIDA	166.996,29	173.992,12	190.213,26	192.047,58	185.350,94	194.321,32	182.749,11	230.914,81	231.059,77	209.362,92	187.808,67	178.849,13	161.247,60
LECHE ESTERILIZADA	159.438,80	166.199,30	182.345,90	183.398,60	176.184,80	185.975,50	174.309,30	222.433,10	222.070,00	200.917,50	180.255,90	170.446,80	154.536,70
LECHE PASTERIZADA	6.849,27	6.907,37	7.480,07	8.238,15	8.486,15	7.898,71	7.782,45	8.028,95	8.523,45	7.665,10	6.888,17	7.370,35	5.956,74
LECHE CRUDA	708,22	885,46	387,29	410,83	679,99	447,12	657,36	452,76	466,32	780,31	664,60	1.031,99	754,15
T Derivados lacteos	506.240,27	477.678,07	502.280,45	483.779,81	515.533,65	459.748,96	479.697,48	553.097,77	636.102,99	633.445,25	567.953,19	559.687,51	517.956,92
YOGURT	64.088,62	69.074,88	76.988,48	70.306,56	62.340,13	71.260,80	71.401,84	79.664,21	89.249,92	83.849,16	70.857,19	65.555,49	59.805,24
Leche fermentada con bifidobacteria+otras leches	45.304,19	52.556,17	57.512,05	53.251,23	45.716,30	53.709,06	55.659,86	60.311,69	61.146,21	57.690,21	51.900,64	49.481,64	45.291,49
QUESO	206.873,32	213.613,98	237.090,83	242.587,34	274.170,51	222.235,87	231.139,45	272.011,68	313.690,66	292.895,17	251.955,82	232.207,32	217.931,36
RESTO DERIVADOS LACTEOS	189.974,13	142.433,04	130.689,09	117.634,69	133.306,71	112.543,23	121.496,33	141.110,19	172.016,20	199.010,71	193.239,53	212.443,06	194.928,83
T.HUEVOS KGS	72.858,95	73.332,24	77.969,96	74.393,86	76.754,54	77.775,29	76.402,24	96.582,12	117.741,70	101.937,35	86.038,91	83.617,51	78.671,04
PAN	266.212,35	271.106,93	298.621,52	297.418,85	297.839,66	303.191,88	296.174,95	335.576,29	360.511,10	324.708,04	286.219,57	270.965,06	248.601,02
LEGUMBRES	16.705,53	24.924,15	30.138,46	29.863,15	24.619,96	29.981,67	29.194,95	44.528,41	33.578,44	27.888,07	23.721,70	19.486,19	19.930,20
AZUCAR	9.936,92	10.540,78	12.213,35	11.470,53	12.949,88	11.625,05	11.632,37	17.271,37	19.900,97	15.510,47	12.957,02	10.725,56	10.471,27
TOTAL ACEITE	104.059,27	108.363,90	117.903,27	112.718,00	122.209,99	111.244,34	109.440,18	135.458,96	129.536,35	136.507,49	126.851,59	110.637,59	103.978,94
TOTAL ACEITES DE OLIVA	87.655,77	92.240,81	100.291,71	94.292,18	104.164,47	94.266,37	92.453,46	111.557,76	103.239,47	113.858,82	108.333,52	94.430,21	87.004,55
ACEITE DE GIRASOL	13.220,81	13.580,78	14.842,67	15.251,03	15.465,60	14.462,52	14.275,41	20.475,12	21.532,14	18.991,08	15.086,26	13.674,89	14.206,21

CONSUMO ALIMENTARIO EN EL HOGAR

Miles de €	AGOSTO 19	SEPTIEMBRE 19	OCTUBRE 19	NOVIEMBRE 19	DIEMBRE 19	ENERO 20	FEBRERO 20	MARZO 20	ABRIL 20	MAYO 20	JUNIO 20	JULIO 20	AGOSTO 20
PATATAS FRESCAS	72.813,66	68.093,78	70.668,90	69.519,41	65.823,49	64.713,94	69.748,38	94.686,83	104.005,00	93.433,55	77.578,62	79.025,45	66.028,82
T.HORTALIZAS FRESCAS	408.822,04	427.987,19	439.834,42	410.739,34	368.920,26	421.389,55	430.847,66	498.665,95	618.817,73	565.957,25	471.135,44	448.389,61	409.019,27
TOMATES	106.801,00	107.766,60	95.707,30	75.745,86	66.355,42	73.154,90	76.777,66	89.393,32	114.617,10	115.480,30	111.147,60	120.124,20	105.649,30
CEBOLLAS	38.061,38	31.535,72	32.171,39	31.494,75	30.811,95	31.512,99	32.968,26	43.355,98	54.342,43	48.425,82	38.315,40	35.155,54	33.939,18
LECHUGA/ESC./ENDIVIA	41.493,26	40.898,10	44.852,88	38.052,54	39.398,42	40.927,16	42.240,99	48.099,37	57.213,84	57.616,40	50.562,32	47.468,82	41.983,69
PIMIENTOS	39.236,10	46.584,93	40.940,30	35.190,98	28.805,43	32.109,31	31.181,69	43.817,53	58.460,60	52.972,30	45.839,88	44.005,62	44.520,41
JUDIAS VERDES	30.389,50	26.729,83	25.887,18	24.224,63	16.034,04	21.535,33	19.879,96	24.341,28	26.209,60	23.708,00	23.370,93	31.458,49	26.406,77
COLES	4.405,41	5.587,41	6.942,43	9.439,75	7.813,83	9.343,90	9.222,49	9.059,05	10.681,24	7.375,32	5.352,01	3.749,59	3.770,14
T.FRUTAS FRESCAS	507.238,87	550.008,06	590.769,47	537.796,36	485.524,89	511.219,71	544.534,23	621.017,29	766.815,93	824.313,75	773.987,98	702.647,20	594.976,88
NARANJAS	29.257,07	36.293,66	49.436,02	59.724,48	66.011,01	81.014,66	84.048,65	106.158,40	142.344,90	115.749,90	67.633,83	46.053,61	39.001,81
MANDARINAS	1.893,23	7.310,99	40.395,97	61.704,10	58.278,69	67.749,49	66.810,21	64.240,73	56.292,77	17.575,38	2.360,06	1.521,53	3.048,43
LIMONES	14.634,90	15.689,23	14.577,64	15.564,75	15.637,74	13.265,44	13.229,11	17.306,31	27.005,85	25.441,15	21.177,94	18.370,43	18.078,57
PLATANOS	52.031,96	65.223,74	85.747,10	86.866,42	78.111,73	83.353,54	85.384,40	97.335,11	117.267,00	104.530,90	78.843,02	67.823,14	58.853,52
MANZANAS	32.766,85	48.397,38	65.402,31	59.168,00	52.827,40	62.879,19	64.065,46	79.382,42	93.777,98	79.358,92	53.885,14	41.543,94	40.563,22
PERAS	21.150,05	28.840,47	36.908,12	35.858,20	27.889,00	30.074,79	32.724,15	40.979,48	49.780,19	41.075,02	27.535,25	20.791,84	24.549,24
MELOCOTONES	48.255,80	49.953,17	37.515,84	6.793,99	433,05	402,89	154,54	394,90	2.678,37	20.275,06	48.789,88	65.720,55	59.874,19
ALBARICOQUES	4.342,60	1.274,68	439,65	254,50	362,29	165,12	233,12	249,62	2.210,63	37.672,28	30.637,71	14.606,30	3.676,89
FRESAS/FRESON	5.822,61	5.327,00	5.013,61	5.499,48	3.228,75	29.496,65	70.848,23	80.827,50	90.227,71	66.592,39	16.790,77	7.824,46	6.074,11
MELON	66.641,99	63.575,32	35.642,24	14.062,98	13.529,71	11.113,83	10.814,52	10.897,81	18.161,50	36.909,76	68.229,22	84.902,47	80.985,69
SANDIA	59.475,72	34.386,10	8.205,45	1.187,86	652,12	75,95	704,21	3.176,03	10.536,44	66.552,81	93.800,84	90.727,77	66.535,96
CIRUELAS	24.502,19	20.882,58	15.027,46	5.502,51	2.147,06	1.719,65	3.434,57	4.054,93	5.266,59	4.602,39	12.285,44	21.042,86	24.050,41
CEREZAS	6.043,58	766,81	417,57	540,78	1.028,10	1.151,99	556,01	201,59	430,79	33.252,57	87.420,19	47.511,59	5.250,70
UVAS	14.173,15	40.126,76	44.458,91	33.757,44	29.617,31	17.661,05	12.618,69	13.607,02	15.714,46	14.411,50	7.171,09	11.736,25	20.798,26
KIWI	24.376,89	29.080,39	37.700,48	39.802,70	33.875,78	35.158,40	36.835,89	37.239,65	44.754,41	44.456,28	36.168,06	34.961,04	30.698,20
BEBIDAS DERIVADAS VI	15.363,56	8.377,59	8.836,40	7.708,72	11.622,74	6.517,66	6.863,89	9.710,26	15.312,10	18.198,09	14.826,27	18.217,22	16.024,31
TOTAL VINOS	68.351,70	66.133,70	76.679,28	97.334,98	210.961,10	79.289,70	73.962,60	87.730,18	135.774,60	125.784,30	108.773,70	92.093,00	77.553,65
T.VINOS SIN DOP/IGP	16.056,06	14.843,92	16.422,69	18.630,42	22.167,17	14.414,50	15.522,28	17.858,74	27.706,94	26.039,42	21.854,44	19.612,22	16.752,83
T.VINOS CON DOP+IGP	52.295,63	51.289,78	60.256,60	78.704,55	188.793,90	64.875,20	58.440,32	69.871,44	108.067,70	99.744,90	86.919,24	72.480,78	60.800,82
VINOS CON DOP	48.206,53	47.686,98	55.260,05	74.518,14	176.625,40	61.275,01	55.411,64	65.428,32	100.589,00	93.175,86	79.902,23	63.941,83	55.865,44
VINOS TRANQUILOS	37.213,13	37.989,79	44.098,48	59.702,49	113.505,08	48.627,28	47.001,39	55.965,87	85.108,25	78.786,47	63.413,35	49.825,78	45.000,65
ESPUM(INC CAVA)+GAS	6.723,79	6.479,37	6.284,48	9.861,52	51.587,12	8.851,03	5.282,96	5.339,60	9.110,13	8.927,55	12.054,77	10.099,76	7.336,19
VINOS DE AGUJA	1.073,14	901,28	924,39	949,54	4.117,24	467,81	272,73	406,72	634,03	820,46	546,23	429,36	351,46
VINOS LICOROSOS	3.196,47	2.316,55	3.948,15	4.004,58	7.393,21	3.328,89	2.854,56	3.716,13	5.736,63	4.641,38	3.887,88	3.586,94	3.177,14
OTROS VINOS CON DOP	-	-	-	-	-	-	-	-	-	-	-	-	-
VINOS CON I.G.P.	4.089,11	3.602,80	4.996,55	4.186,42	12.168,47	3.600,19	3.028,69	4.443,13	7.478,67	6.569,04	7.017,01	8.538,95	4.935,38
CERVEZAS	111.630,56	89.468,74	90.925,85	82.108,40	99.067,96	76.903,98	80.796,13	109.383,33	158.169,86	161.950,06	143.818,19	150.593,53	132.332,11
SIDRAS	2.950,15	2.283,06	2.210,46	2.932,23	14.797,87	3.414,98	2.735,71	3.215,26	4.748,76	4.062,26	4.163,82	3.911,18	3.572,90
T.BEBIDAS ESPIRITUOSA	28.360,29	26.594,38	27.668,40	29.199,89	68.599,26	26.030,19	25.627,65	32.436,47	50.540,90	45.907,75	40.238,89	37.179,11	35.767,56

BEBIDAS DERIVADAS DE VINO: incluye tinto de verano, sangría, vermut y resto.

BEBIDAS ESPIRITUOSAS: incluye el brandy, whisky, ginbra, ron, anís y otras bebidas espirituosas

- No se dispone de dato porque aún no dispone de compras registradas

CONSUMO ALIMENTARIO EN EL HOGAR. Clasificación COICOP

	MILES de kg/l	MILES de €	PART. MERC. VALOR	CONSUMO X CAPITA	GASTO X CAPITA €	PRECIO MEDIO € x kg
	AGOSTO 20	AGOSTO 20	AGOSTO 20	AGOSTO 20	AGOSTO 20	AGOSTO 20
0.1.1 ALIMENTACION	1.783.962,6	4.924.570,9	88,2	38,6	106,52	2,76
0.1.1.1 PAN Y CEREALES	198.138,9	573.291,7	10,3	4,3	12,40	2,89
0.1.1.1.1 ARROZ	13.596,5	22.850,0	0,4	0,3	0,49	1,68
0.1.1.1.2 PAN	106.287,8	248.601,0	4,5	2,3	5,38	2,34
0.1.1.1.3 OTROS PRODUCTOS DE PANADERIA	35.422,5	150.737,0	2,7	0,8	3,26	4,26
0.1.1.1.4 PASTAS ALIMENTICIAS	17.797,3	50.000,6	0,9	0,4	1,08	2,81
0.1.1.1.5 PRODUCTOS PASTELERÍA/MASAS COCINADAS	9.460,8	60.160,7	1,1	0,2	1,30	6,36
0.1.1.1.7 CEREALES/OTROS ELABORADOS CON CEREALES	15.574,0	40.942,4	0,7	0,3	0,89	2,63
0.1.1.2 CARNE	165.972,4	1.153.458,2	20,7	3,6	24,95	6,95
0.1.1.2.1 BOVINO FRESCA/REFRIGERADA/CONGELADA	15.682,4	155.459,4	2,8	0,3	3,36	9,91
0.1.1.2.2 PORCINO FRESCA/REFRIGERADA/CONGELADA	34.325,8	213.357,1	3,8	0,7	4,61	6,22
0.1.1.2.3 OVINO/CAPRINO FRESCA/REFRIGERADA/CONGELADA	4.228,1	46.970,2	0,8	0,1	1,02	11,11
0.1.1.2.4 AVE FRESCA/REFRIGERADA/CONGELADA	50.936,1	233.659,8	4,2	1,1	5,05	4,59
0.1.1.2.5 CHARCUTERIA	38.574,5	357.481,6	6,4	0,8	7,73	9,27
0.1.1.2.6 CARNES PREPARADAS	14.540,2	99.263,5	1,8	0,3	2,15	6,83
0.1.1.2.7 DESPOJOS/CASQUERÍA	1.989,4	10.833,2	0,2	0,0	0,23	5,45
0.1.1.2.8 OTRAS CARNES	6.567,6	43.090,3	0,8	0,1	0,93	6,56
0.1.1.2.9 CARNE CONGELADA	439,9	3.005,8	0,1	0,0	0,07	6,83
0.1.1.3 PESCADO	84.554,3	729.592,1	13,1	1,8	15,78	8,63
0.1.1.3.1 PESCADO FRESCO/REFRIGERADO	34.375,3	276.185,5	4,9	0,7	5,97	8,03
0.1.1.3.2 PESCADO CONGELADO	8.299,3	71.513,6	1,3	0,2	1,55	8,62
0.1.1.3.3 MOLUSCOS/CRUSTACEOS FRESCOS/CONGELADOS	21.249,5	185.065,2	3,3	0,5	4,00	8,71
0.1.1.3.4 PESCADOS/MARISCOS SECOS/AHUMADOS	1.376,4	25.479,8	0,5	0,0	0,55	18,51
0.1.1.3.5 OTRAS CONSERVAS DE PESCADO	19.253,9	171.348,0	3,1	0,4	3,71	8,90
0.1.1.4 LECHE/QUESO/HUEVOS	389.106,5	657.561,8	11,8	8,4	14,22	1,69
0.1.1.4.1 LECHE ENTERA	65.111,3	44.497,4	0,8	1,4	0,96	0,68
0.1.1.4.2 LECHE SEMI	109.068,2	74.807,8	1,3	2,4	1,62	0,69
0.1.1.4.4 LECHE DESNATADA	60.458,2	41.942,4	0,8	1,3	0,91	0,69
0.1.1.4.3 LECHE CONSERVADA	12.539,4	24.587,0	0,4	0,3	0,53	1,96
0.1.1.4.4 YOGURES	53.844,9	115.834,1	2,1	1,2	2,51	2,15
0.1.1.4.5 QUESO/REQUESON	28.452,7	217.931,4	3,9	0,6	4,71	7,66
0.1.1.4.6 OTROS PRODUCTOS A BASE DE LECHE	25.226,2	53.511,4	1,0	0,5	1,16	2,12
0.1.1.4.7 HUEVOS	34.405,7	84.450,4	1,5	0,7	1,83	2,45
0.1.1.5 ACEITES Y GRASAS	49.762,1	129.314,6	2,3	1,1	2,80	2,60
0.1.1.5.1 MANTEQUILLA	1.273,9	9.589,1	0,2	0,0	0,21	7,53
0.1.1.5.2 MARGARINA	2.006,7	6.592,5	0,1	0,0	0,14	3,29
0.1.1.5.3 ACEITE DE OLIVA	30.944,6	87.496,5	1,6	0,7	1,89	2,83
0.1.1.5.4 OTROS ACEITES	14.213,9	16.482,4	0,3	0,3	0,36	1,16
0.1.1.5.5 OTRAS GRASAS ANIMALES	1.323,0	9.154,1	0,2	0,0	0,20	6,92

CONSUMO ALIMENTARIO EN EL HOGAR. Clasificación COICOP

	MILES de kg/l	MILES de €	PART. MERC. VALOR	CONSUMO X CAPITA	GASTO X CAPITA €	PRECIO MEDIO € x kg
	AGOSTO 20	AGOSTO 20	AGOSTO 20	AGOSTO 20	AGOSTO 20	AGOSTO 20
0.1.1.6 FRUTAS	413.940,8	676.453,8	12,1	9,0	14,63	1,63
0.1.1.6.1 CITRICOS	33.790,9	60.128,8	1,1	0,7	1,30	1,78
0.1.1.6.2 PLATANOS	36.262,0	58.853,5	1,1	0,8	1,27	1,62
0.1.1.6.3 MANZANAS	25.307,8	40.563,2	0,7	0,5	0,88	1,60
0.1.1.6.4 PERAS	13.387,9	24.549,2	0,4	0,3	0,53	1,83
0.1.1.6.5 FRUTAS CON HUESO	52.125,6	114.066,5	2,0	1,1	2,47	2,19
0.1.1.6.6 BAYAS	9.111,9	26.872,4	0,5	0,2	0,58	2,95
0.1.1.6.7 OTRAS FRUTAS	214.321,2	238.070,7	4,3	4,6	5,15	1,11
0.1.1.6.8 FRUTOS SECOS	9.356,4	71.131,1	1,3	0,2	1,54	7,60
0.1.1.6.9 FRUTAS PREPARADAS/CONSERVAS	3.470,6	10.345,8	0,2	0,1	0,22	2,98
0.1.1.7 HORTALIZAS	354.579,4	650.271,6	11,6	7,7	14,07	1,83
0.1.1.7.1 HORTALIZAS DE HOJA/TALLO	19.190,6	50.997,5	0,9	0,4	1,10	2,66
0.1.1.7.2 COLES	3.461,0	3.770,1	0,1	0,1	0,08	1,09
0.1.1.7.3 HORTALIZAS CULTIVADAS POR SU FRUTO	129.642,8	229.666,9	4,1	2,8	4,97	1,77
0.1.1.7.4 HORTALIZAS CON RAIZ	46.438,7	74.442,0	1,3	1,0	1,61	1,60
0.1.1.7.0 OTRAS VERDURAS	18.537,5	50.142,8	0,9	0,4	1,08	2,70
0.1.1.7.5 LEGUMBRES / HORTALIZAS SECAS	4.581,4	10.541,2	0,2	0,1	0,23	2,30
0.1.1.7.6 LEGUMBRES / HORTALIZAS CONGELADAS	12.723,9	27.116,9	0,5	0,3	0,59	2,13
0.1.1.7.7 LEGUMBRES / HORTALIZAS CONSERVA	37.155,8	100.798,3	1,8	0,8	2,18	2,71
0.1.1.7.8 PATATAS FRESCAS / CONGELADAS	77.403,8	70.328,9	1,3	1,7	1,52	0,91
0.1.1.7.9 PATATAS PROCESADAS	5.443,9	32.467,1	0,6	0,1	0,70	5,96
0.1.1.8 AZUCAR/CONFITURAS/MIEL/CHOCOLATE/CONFITERIA/HELADOS	50.024,2	190.719,5	3,4	1,1	4,13	3,81
0.1.1.8.1 AZUCAR	10.593,8	14.815,0	0,3	0,2	0,32	1,40
0.1.1.8.2 CONFITERIA/MERMELADA/MIEL	2.913,2	13.533,1	0,2	0,1	0,29	4,65
0.1.1.8.3 CHOCOLATE	6.137,0	51.999,9	0,9	0,1	1,12	8,47
0.1.1.8.4 CONFITERIA	164,8	1.231,2	0,0	0,0	0,03	7,47
0.1.1.8.5 HELADOS	30.215,5	109.140,2	2,0	0,7	2,36	3,61
0.1.1.9 PRODUCTOS ALIMENTICIOS NO NUMERADOS ANTERIORMENTE	60.726,0	163.907,6	2,9	1,3	3,55	2,70
0.1.1.9.1 SALSAS	23.587,2	60.173,5	1,1	0,5	1,30	2,55
0.1.1.9.2 SAL/ESPECIAS	9.467,1	12.879,0	0,2	0,2	0,28	1,36
0.1.1.9.3 SOPAS / CALDOS	21.403,7	41.804,8	0,7	0,5	0,90	1,95
0.1.1.9.6 OTROS PRODUCTOS EN PESO	6.268,1	49.050,3	0,9	0,1	1,06	7,83
0.1.2 BEBIDAS NO ALCOHOLICAS	540.236,7	394.314,6	7,1	11,7	8,53	0,73
0.1.2.1 CAFE/TE/CACAO	9.897,7	108.834,4	1,9	0,2	2,35	11,00
0.1.2.1.1 CAFE	5.696,0	78.082,7	1,4	0,1	1,69	13,71
0.1.2.1.2 TE/INFUSIONES	374,1	12.712,4	0,2	0,0	0,27	33,98
0.1.2.1.3 CACAO	3.827,7	18.039,3	0,3	0,1	0,39	4,71
0.1.2.2 AGUA/BEBIDAS REFRESCANTES/ZUMOS	507.117,2	255.818,9	4,6	11,0	5,53	0,50
0.1.2.2.1 AGUA MINERAL	288.745,8	58.923,8	1,1	6,2	1,27	0,20
0.1.2.2.2 BEBIDAS REFRESCANTES	181.969,2	157.709,0	2,8	3,9	3,41	0,87
0.1.2.2.3 ZUMOS DE FRUTA	36.161,8	38.886,8	0,7	0,8	0,84	1,08
0.1.2.2.4 ZUMOS DE VEGETALES(N.D.)	240,4	299,3	0,0	0,0	0,01	1,25
0.1.2.2.3 OTROS PRODUCTOS EN VOLUMEN	23.221,8	29.661,3	0,5	0,5	0,64	1,28
0.2.1. BEBIDAS ALCOHOLICAS	141.124,2	265.250,5	4,8	3,1	5,74	1,88
0.2.1.1 ESPIRITUOSOS Y LICORES	3.263,5	35.767,6	0,6	0,1	0,77	10,96
0.2.1.2 VINOS	41.733,3	97.150,9	1,7	0,9	2,10	2,33
0.2.1.2.1. VINO SIN DOP/IGP	12.503,2	16.752,8	0,3	0,3	0,36	1,34
0.2.1.2.1.1. VINO SIN DOP/IGP	12.362,9	16.131,4	0,3	0,3	0,35	1,30
0.2.1.2.1.2. OTROS VINOS SIN DOP/IGP	140,3	621,4	0,0	0,0	0,01	4,43
0.2.1.2.2. VINO CON DOP CON IGP	15.555,8	60.800,8	1,1	0,3	1,32	3,91
0.2.1.2.2.1. VINOS CON DOP	13.599,9	55.865,4	1,0	0,3	1,21	4,11
0.2.1.2.2.1.1. VINOS TRANQUILOS	11.088,4	45.000,6	0,8	0,2	0,97	4,06
0.2.1.2.2.1.2. ESPUMOSOS INCLUYE CAVA Y GASIFICADOS	1.572,1	7.336,2	0,1	0,0	0,16	4,67
0.2.1.2.2.1.3. VINOS DE AGUJA	109,6	351,5	0,0	0,0	0,01	3,21
0.2.1.2.2.1.4. VINOS LICOROSOS	829,9	3.177,1	0,1	0,0	0,07	3,83
0.2.1.2.2.1.5. OTROS VINOS CON DOP	-	-	-	-	-	-
0.2.1.2.2.2. VINO CON IGP	1.955,9	4.935,4	0,1	0,0	0,11	2,52
0.2.1.2.3. BEBIDAS DERIVADAS DE VINO	12.408,6	16.024,3	0,3	0,3	0,35	1,29
0.2.1.2.4. SIDRA	1.265,7	3.572,9	0,1	0,0	0,08	2,82
0.2.1.3 CERVEZAS	96.127,4	132.332,1	2,4	2,1	2,86	1,38