

RESULTADOS, CONFIGURACIÓN DE LA PRIMA y ENTORNO DE CONTROL EN EL SEGURO AGRARIO

JORNADA
“OBSERVATORIO DE CALIDAD
DEL SEGURO AGRARIO”

11 de febrero de 2020

agroseguro
40 AÑOS 



ÍNDICE

I. Resultados históricos Seguros Agrarios

II. Configuración de la prima

1. Escalera de formulación

2. Composición de la prima

III. Auditorías, Controles y Transparencia



I. Resultados históricos Seguros Agrarios

II. Configuración de la prima

- 1. Escalera de formulación***
- 2. Composición de la prima***

III. Auditorías, Controles y Transparencia



I. Resultados históricos Seguros Agrarios

Líneas experimentales (grupo A)

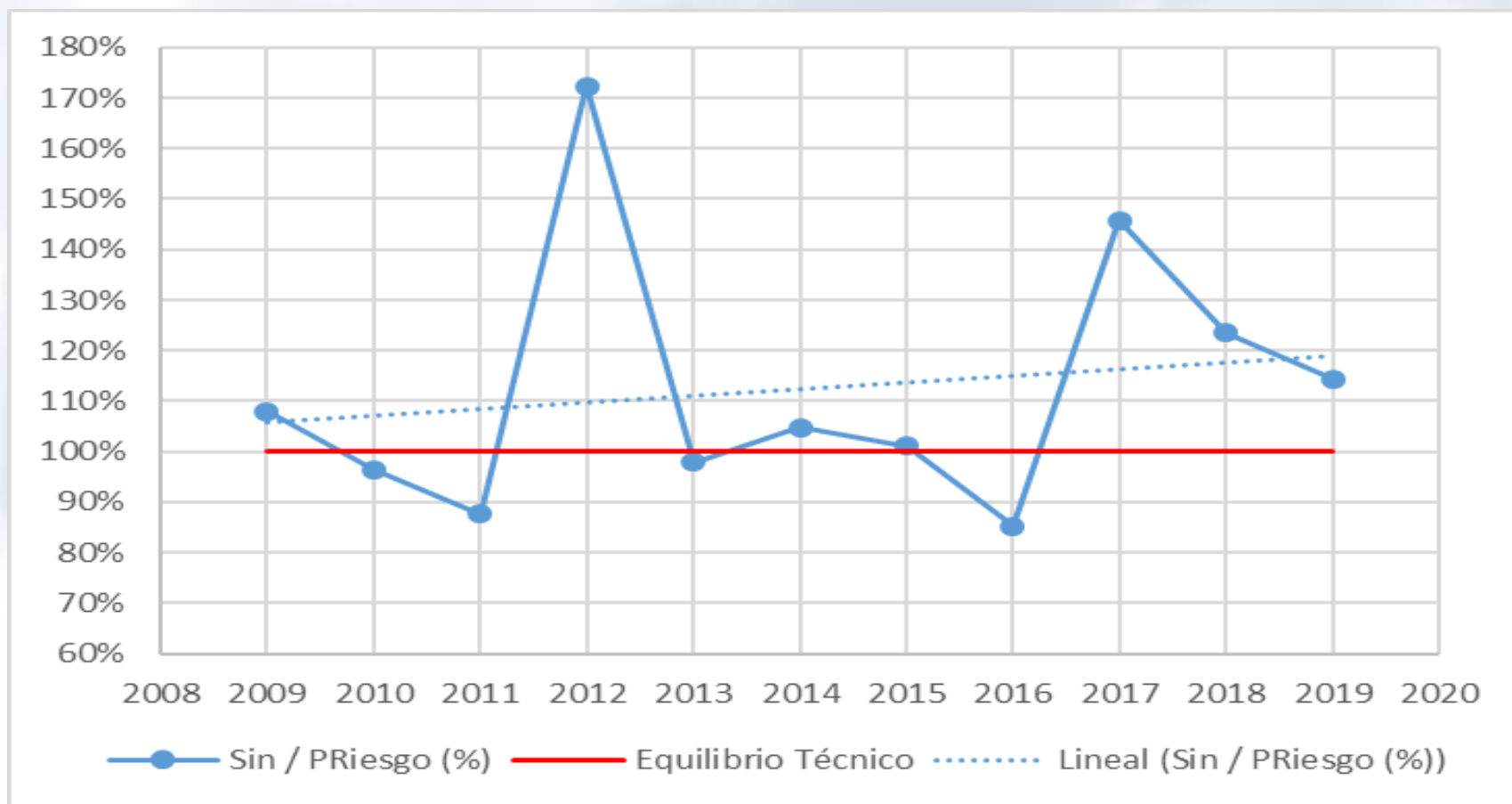
Ejercicio	Prima Riesgo (M€)	Siniestralidad (M€)	Sin / PRiesgo (%)
2009	271,6	293,3	108%
2010	268,3	258,9	96%
2011	275,4	241,4	88%
2012	313,9	541,1	172%
2013	279,2	273,5	98%
2014	286,3	300,0	105%
2015	278,7	281,6	101%
2016	363,9	310,4	85%
2017	346,4	505,0	146%
2018	403,9	498,8	123%
2019	376,7	430,8	114%
Total 10 años	3.192,7	3.641,5	114%
Total 5 años	1.769,6	2.026,6	115%
Total 3 años	1.127,0	1.434,6	127%

(Ejercicio 2019: estimación a 31 de diciembre 2019)



I. Resultados históricos Seguros Agrarios

Líneas experimentales (grupo A)



I. Resultados históricos Seguros Agrarios

Líneas viables (grupo B)

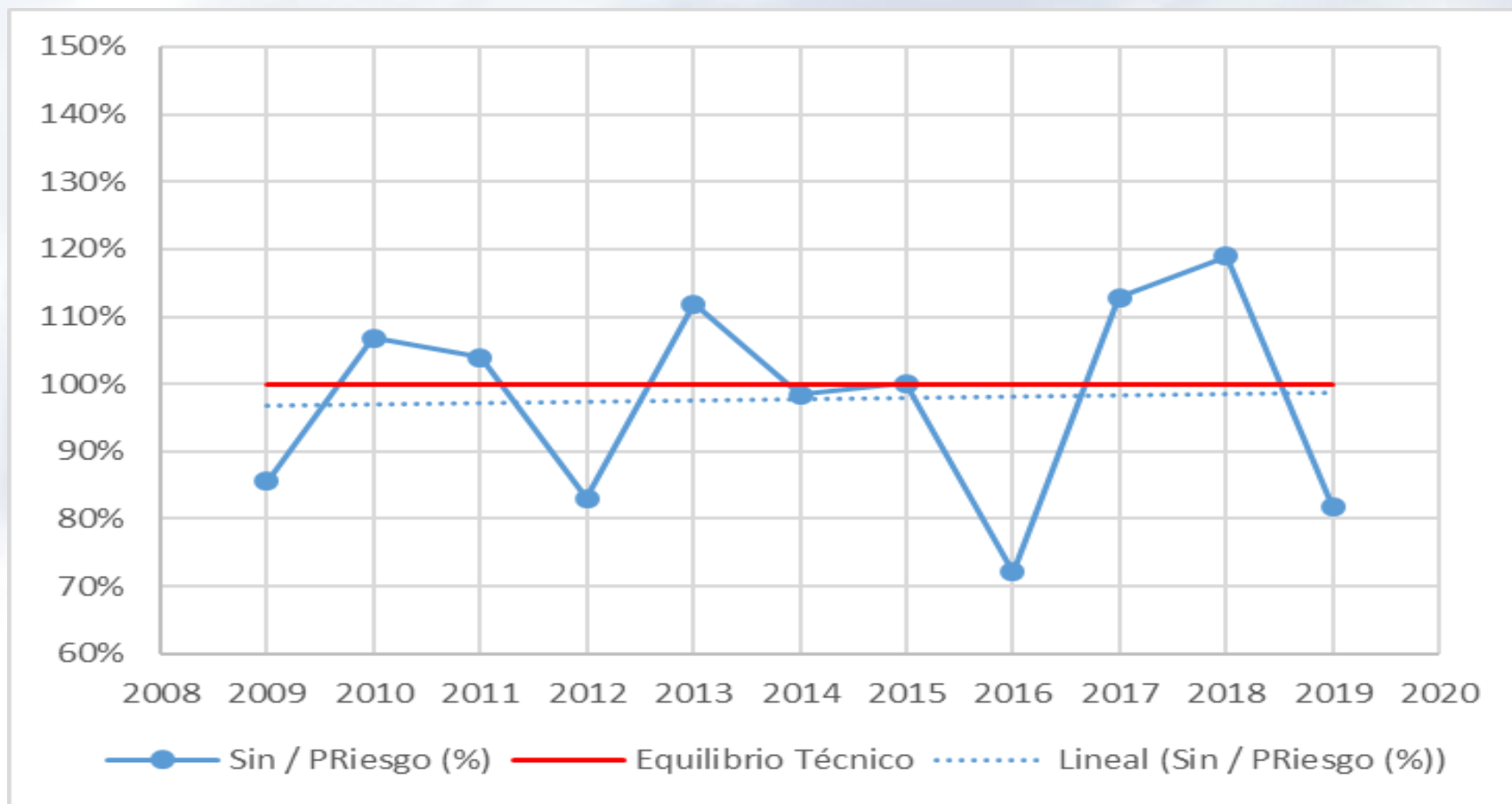
Ejercicio	Prima Riesgo (M€)	Siniestralidad (M€)	Sin / PRiesgo (%)
2009	151,6	129,7	86%
2010	156,5	167,1	107%
2011	149,0	154,9	104%
2012	149,1	123,9	83%
2013	132,6	148,3	112%
2014	124,5	122,5	98%
2015	131,4	131,5	100%
2016	142,3	102,7	72%
2017	142,8	161,1	113%
2018	153,4	182,4	119%
2019	161,9	132,5	82%
Total 10 años	1.443,5	1.427,0	99%
Total 5 años	731,8	710,3	97%
Total 3 años	458,1	476,1	104%

(Ejercicio 2019: estimación a 31 de diciembre 2019)



I. Resultados históricos Seguros Agrarios

Líneas viables (grupo B)



I. Resultados históricos Seguros Agrarios

Líneas de RyD (grupo C)

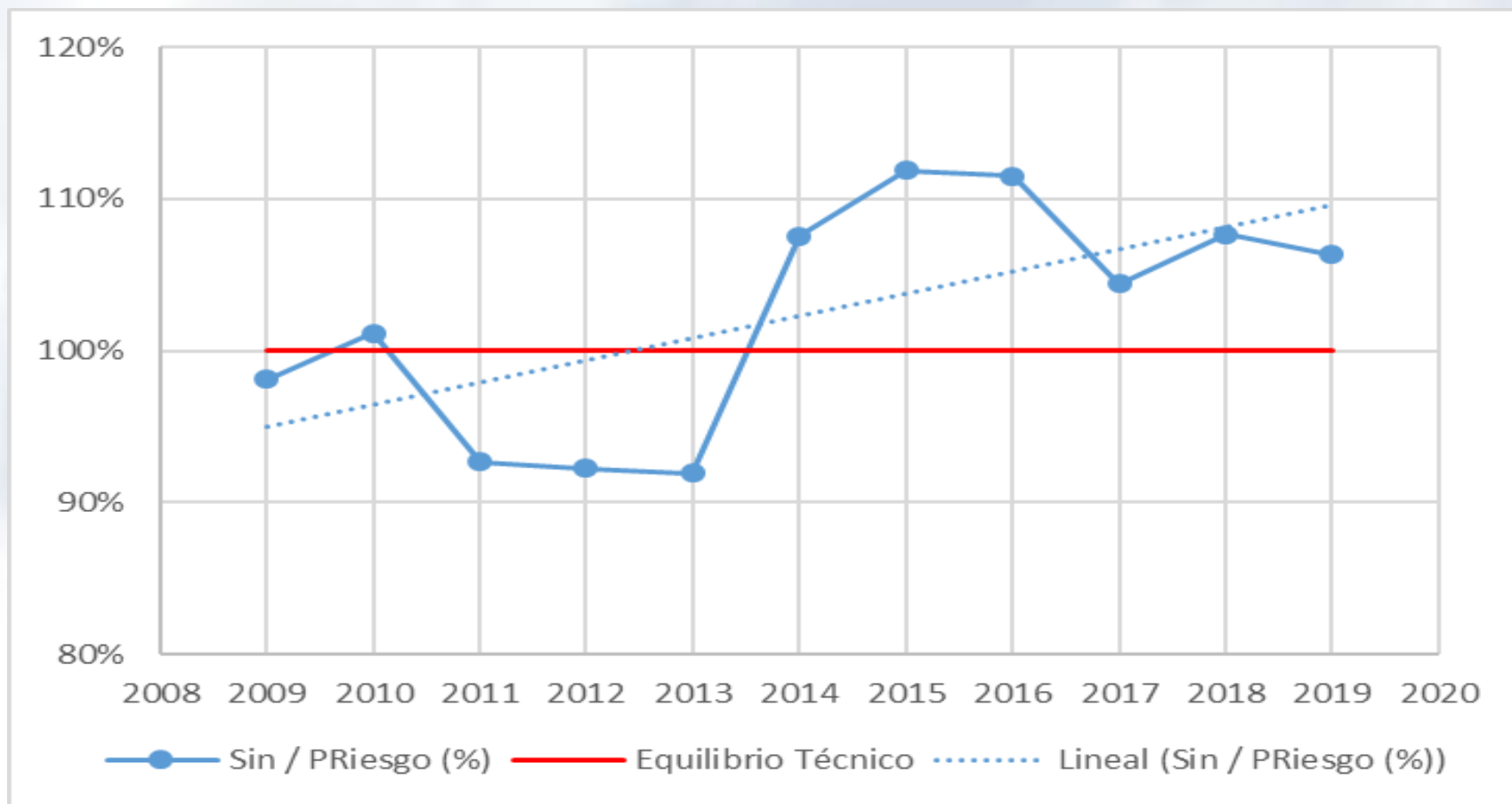
Ejercicio	Prima Riesgo (M€)	Siniestralidad (M€)	Sin / PRiesgo (%)
2009	135,8	133,2	98%
2010	130,1	131,5	101%
2011	123,5	114,4	93%
2012	110,4	101,9	92%
2013	89,3	82,1	92%
2014	69,3	74,6	108%
2015	65,5	73,3	112%
2016	66,6	74,2	112%
2017	69,0	72,0	104%
2018	71,5	77,0	108%
2019	72,8	77,4	106%
Total 10 años	868,0	878,4	101%
Total 5 años	345,4	374,0	108%
Total 3 años	213,3	226,5	106%

(Ejercicio 2019: estimación a 31 de diciembre 2019)



I. Resultados históricos Seguros Agrarios

Líneas de RyD (grupo C)



I. Resultados históricos Seguros Agrarios

Total grupos A+B+C

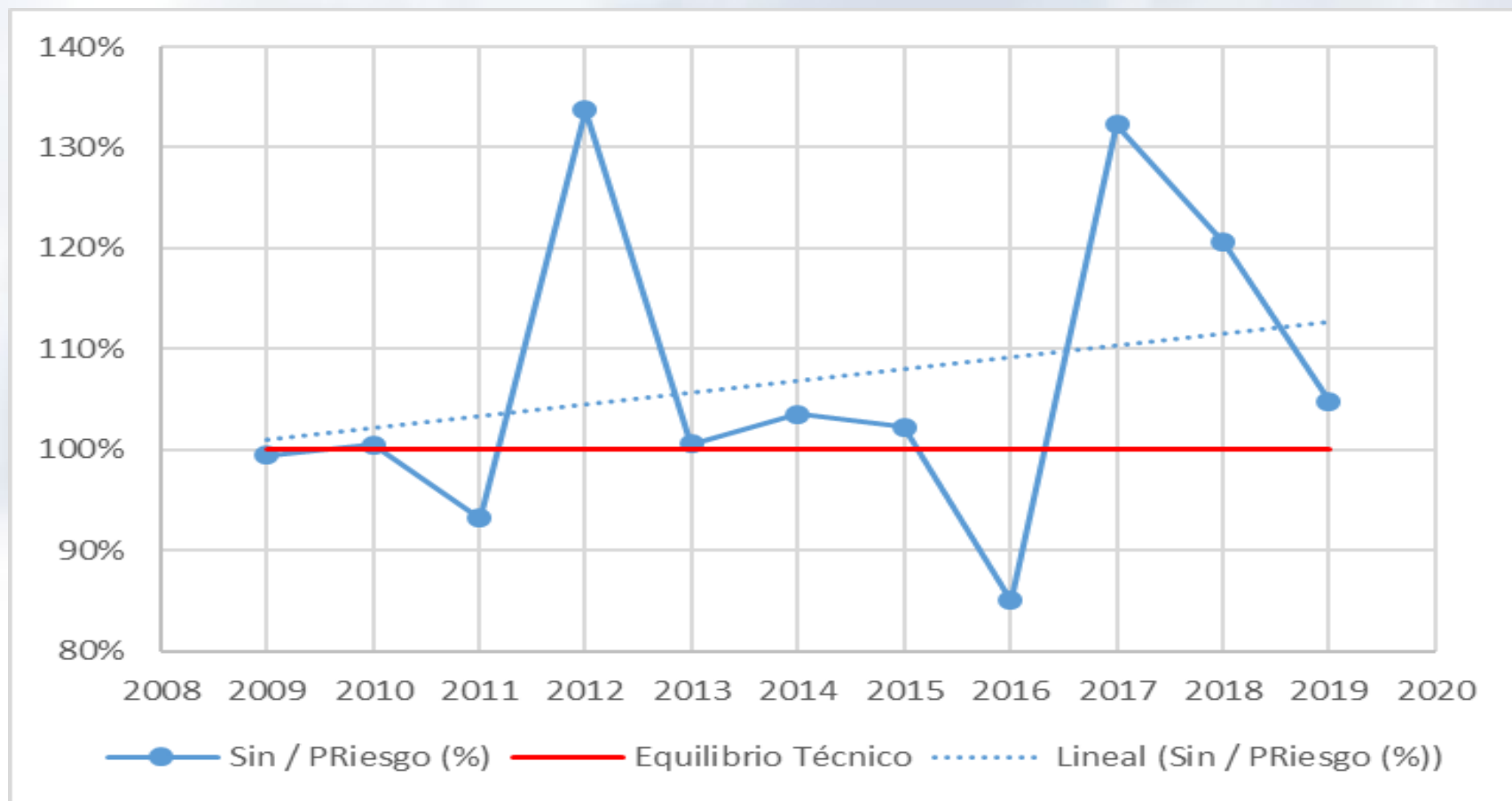
Ejercicio	Prima Riesgo (M€)	Siniestralidad (M€)	Sin / PRiesgo (%)
2009	559,0	556,2	99%
2010	554,9	557,5	100%
2011	547,9	510,7	93%
2012	573,4	766,9	134%
2013	501,1	503,9	101%
2014	480,1	497,1	104%
2015	475,6	486,4	102%
2016	572,8	487,3	85%
2017	558,2	738,1	132%
2018	628,9	758,3	121%
2019	611,4	640,8	105%
Total 10 años	5.504,2	5.946,9	108%
Total 5 años	2.846,8	3.110,8	109%
Total 3 años	1.798,5	2.137,1	119%

(Ejercicio 2019: estimación a 31 de diciembre 2019)



I. Resultados históricos Seguros Agrarios

Total grupos A+B+C



✓ I. *Resultados históricos Seguros Agrarios*

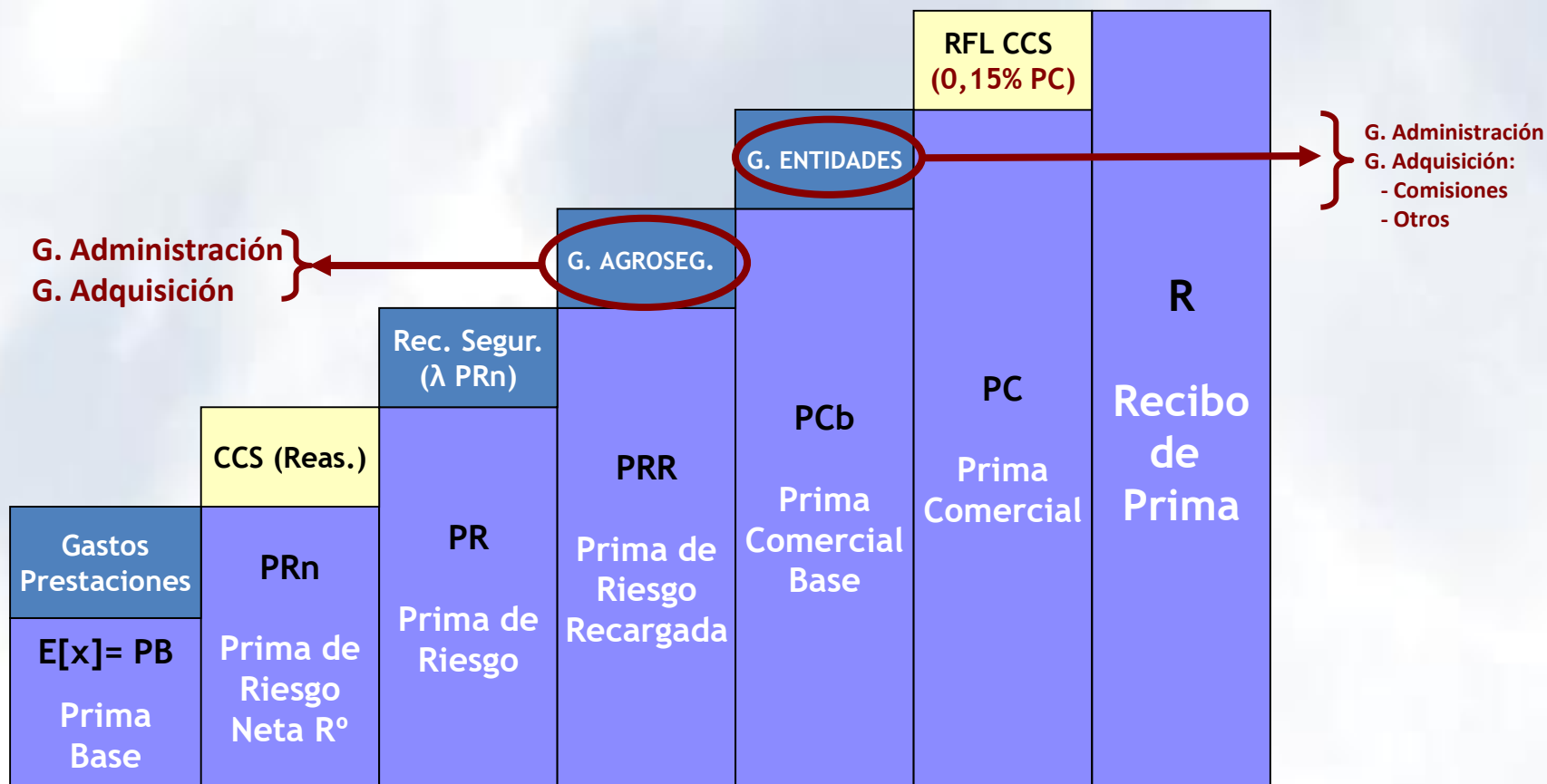
II. *Configuración de la prima*

1. *Escalera de formulación*
2. *Composición de la prima*

III. *Auditorías, Controles y Transparencia*

II. Configuración de la prima

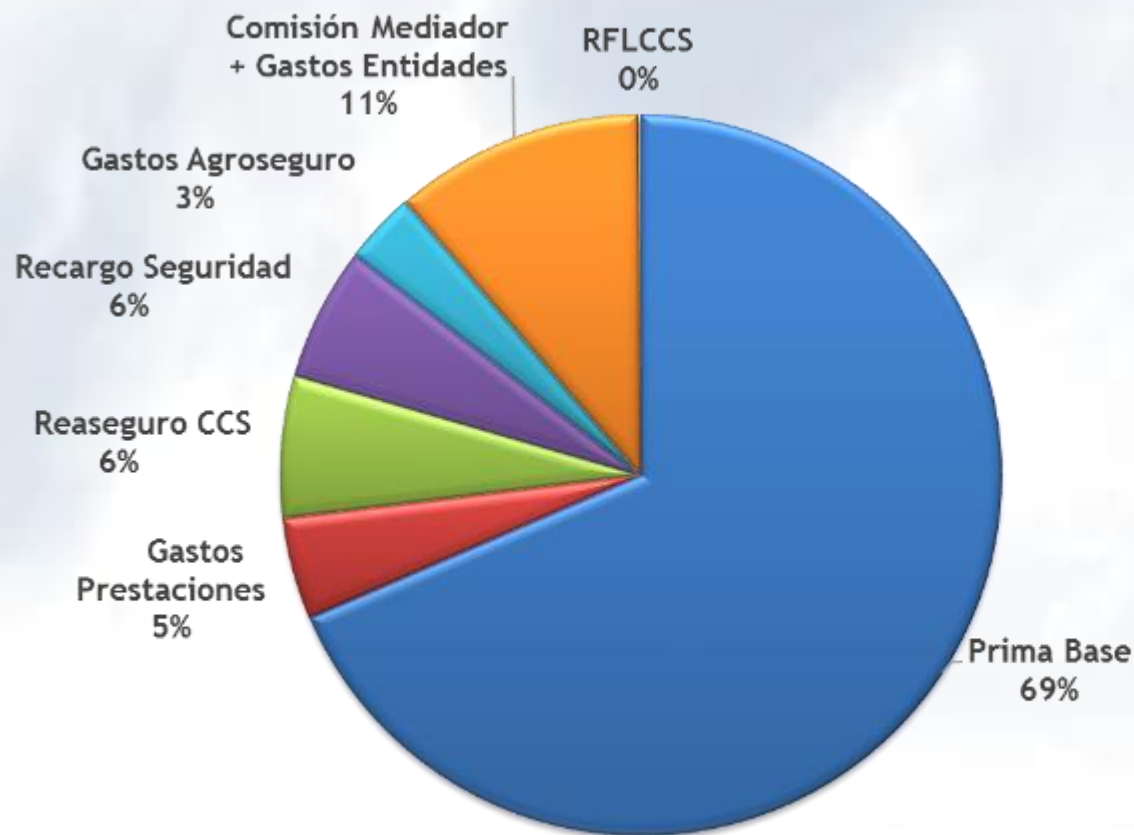
1. Escalera de formulación



II. Configuración de la prima

2. Composición de la prima

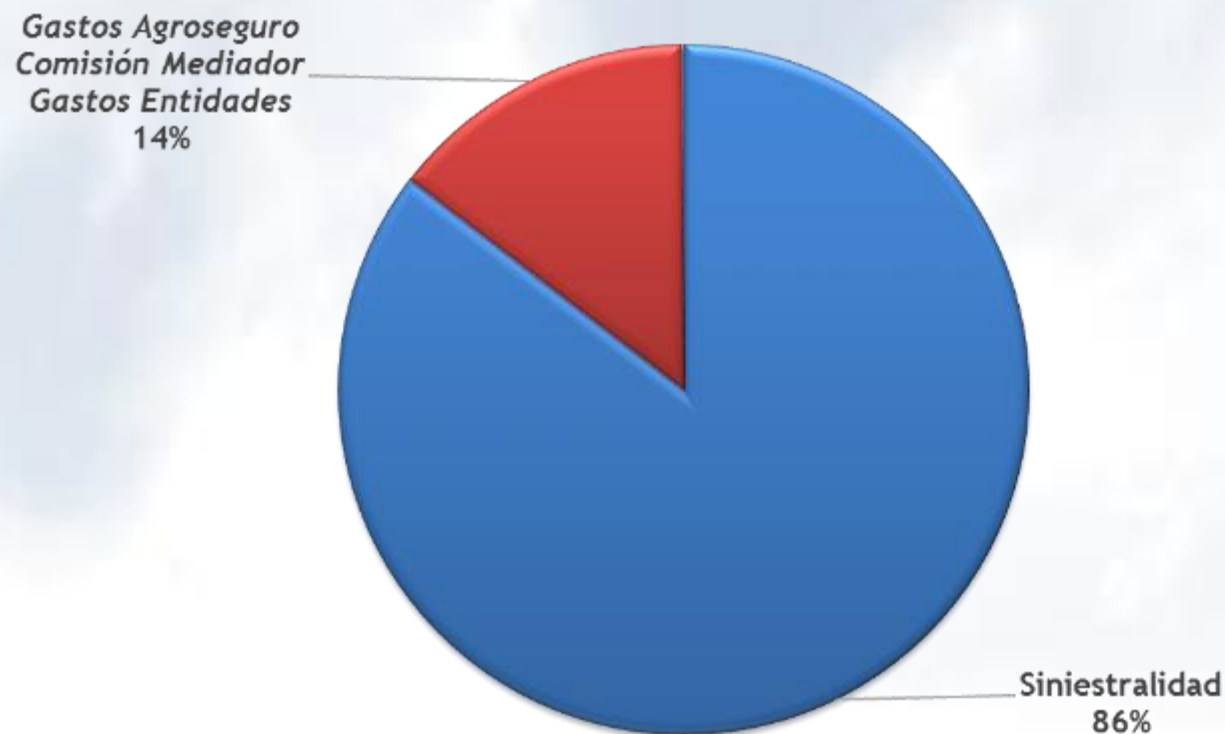
PRIMAS SEGURO AGRARIO POR CONCEPTOS (datos de 2019)



II. Configuración de la prima

2. Composición de la prima

PRIMAS SEGURO AGRARIO POR CONCEPTOS (datos de 2019)



La siniestralidad se afronta con el 86% de la Prima

✓ I. *Resultados históricos Seguros Agrarios*

✓ II. *Configuración de la prima*

1. *Escalera de formulación*

2. *Composición de la prima*

III. Entorno de control y transparencia



III. Entorno de control y transparencia

1. Entorno de control

Entorno de Control Corporativo

CONTROL
INTERNO

AUDITORÍA
EXTERNA

FUNCIONES CLAVE
(*SEGUNDA LÍNEA DE DEFENSA*)

Función
Auditoría
Interna

Función
Gestión de
Riesgos

Función
Cumplimiento
Normativo

Función
Actuarial



III. Entorno de control y transparencia

1. Entorno de control

Entorno de Control Externo

Inspección

Dirección General de Seguros y Fondos de Pensiones
(DGSFP)

Auditoría

Consorcio de Compensación de Seguros
(CCS)

Inspección

Comisión Nacional de los Mercados y la Competencia
(CNMC)



III. Entorno de control y transparencia

2. Transparencia

Documentación relativa a AGROSEGURO disponible en la página web: <http://www.agroseguro.es/>



The screenshot displays the Agroseguro website interface. At the top left is the logo "agroseguro 40 AÑOS" with a stylized green and red swoosh. To the right are links for "Mapa web" (with a UK flag), "Buscador" (with a magnifying glass icon), and a navigation bar with "AGROSEGURO", "PRODUCTOS", "ATENCIÓN AL CLIENTE", "I+D+i", "SALA DE PRENSA", "ENLACES DE INTERÉS", and "PUBLICACIONES". Below the navigation bar is a dropdown menu listing various corporate documents and policies, including "QUIENES SOMOS", "IDENTIDAD CORPORATIVA", "ESTATUTOS", "ENTIDADES COASEGURADORAS", "CONSEJO DE ADMINISTRACIÓN", "EQUIPO DIRECTIVO", "PLAN DIRECTOR", "INFORME ANUAL", "CIFRAS MÁS DESTACADAS", "CÓDIGO ÉTICO Y DE CONDUCTA", "CÓDIGO DE BUEN GOBIERNO", "PLAN DE IGUALDAD", "POLÍTICA MEDIO AMBIENTAL", "POLÍTICA DE PROTECCIÓN DE DATOS", "POLÍTICA DE SEGURIDAD", "MODELO DE PREVENCIÓN DE RIESGOS PENALES", "CANAL ÉTICO", and "ACTIVIDAD INTERNACIONAL". To the right of the menu are buttons for "CORPORATIVO" and "ÁREA CLIENTES". The main banner features a close-up of blue grapes with the text "cosecha 2020 Seguro de uva de en Península". At the bottom of the banner are links for "Más información", "Novedades", and "Ver folleto".



III. Entorno de control y transparencia

2. Transparencia

Información publicada:

✓ Informe Anual

- Informe Anual
- Cuentas Anuales e Informe de Gestión

✓ Cifras más destacadas



III. Entorno de control y transparencia

2. Transparencia



Mapa web



Buscador 

AGROSEGURO PRODUCTOS ATENCIÓN AL CLIENTE I+D+i SALA DE PRENSA ENLACES DE INTERÉS PUBLICACIONES

Inicio / Agroseguro / [Informe anual](#)

INFORME ANUAL 2018



Descarga de documentos

- › [Informe Anual 2018](#)
- › [Cuentas Anuales e Informe de Gestión 2018](#)

“

La contratación de los seguros agrarios combinados ha cerrado el año con unas primas imputadas de 738,52 millones de euros, correspondientes a la suscripción de 419.565 pólizas y con un valor de producción asegurada superior a 14.000 millones de euros.

 ACCESO CORPORATIVO

 ÁREA CLIENTES

REGÍSTRATE
EN AGROSEGURO.ES

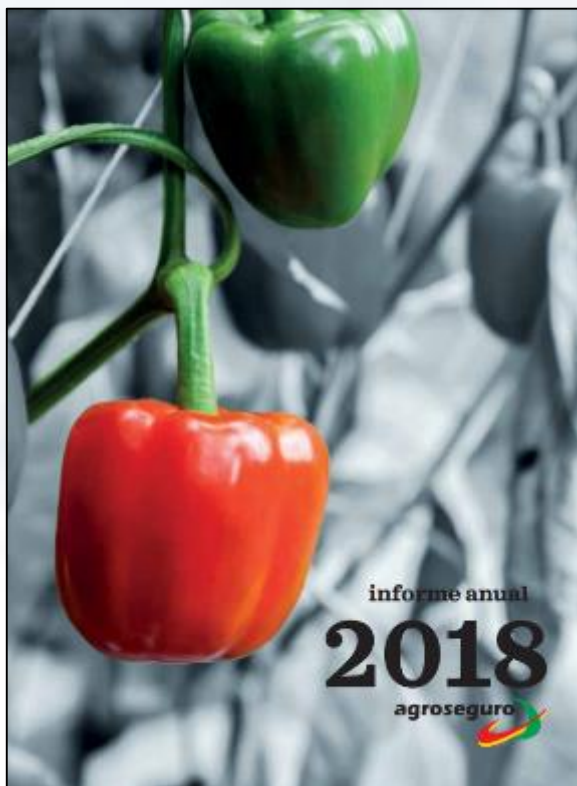
y consulta toda la información
de tu póliza y tus siniestros

 ÁREA CLIENTES

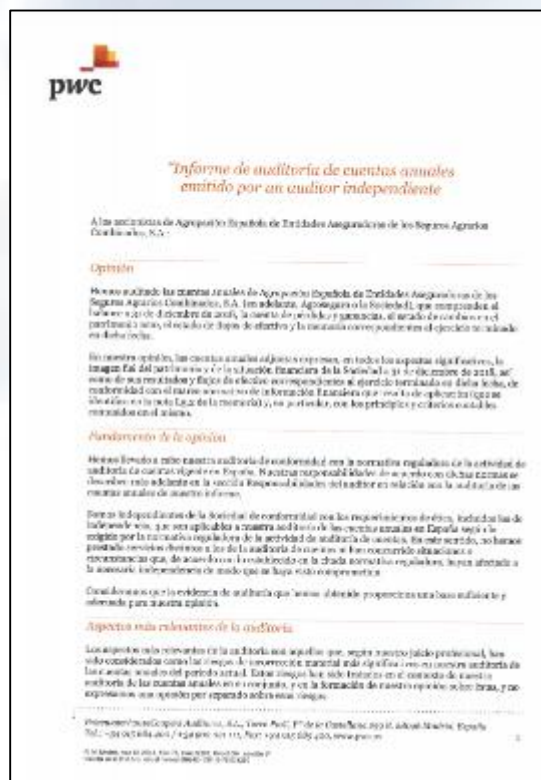
III. Entorno de control y transparencia

2. Transparencia

Informe Anual



Informe Auditor Externo



Informe de Gestión



III. Entorno de control y transparencia

2. Transparencia

Cifras más destacadas



Descargar EL SEGURO AGRARIO EN CIFRAS 2018

419.565
pólizas

14.000 Mill.
de capital asegurado

5.516.405
de superficie asegurada
738, 52
de primas imputadas

1.689.690
número de siniestros

130.851





agoseguro
40 AÑOS 

