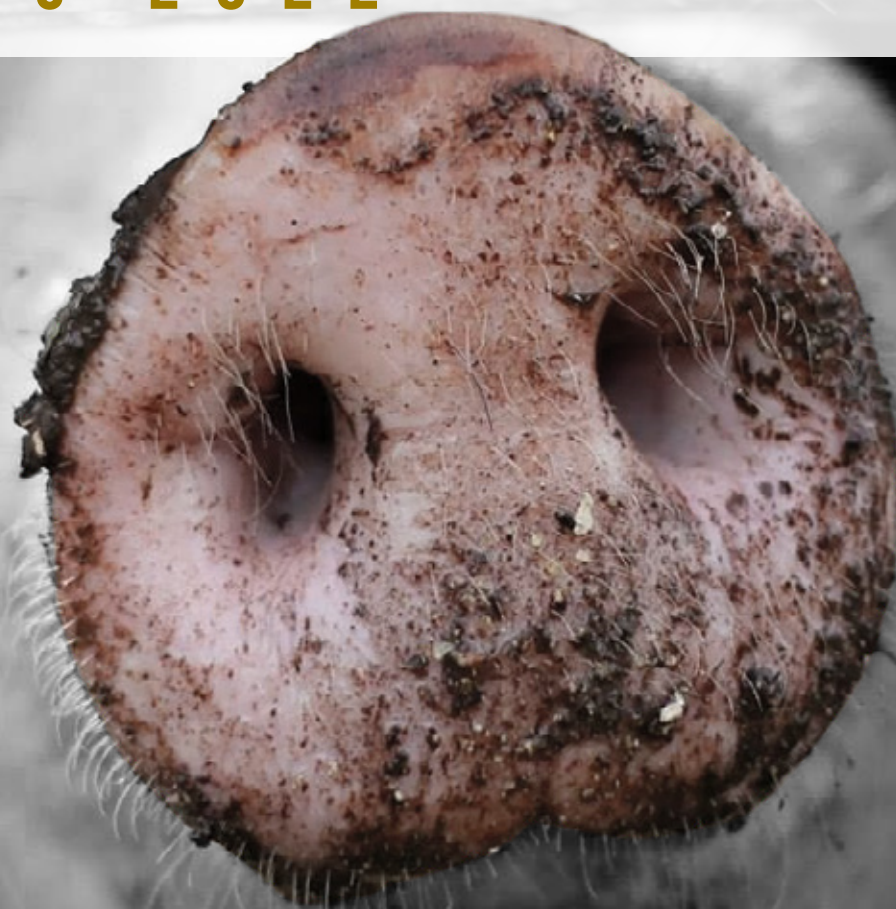


RESULTADOS DE LAS ENCUESTAS DE GANADO PORCINO

mayo 2022



GOBIERNO
DE ESPAÑA

MINISTERIO
DE AGRICULTURA, PESCA
Y ALIMENTACIÓN

ENCUESTAS GANADERAS, 2022							
GANADO PORCINO							
Análisis provincial del censo de animales por tipos, MAYO 2022 (número de animales)							
Provincias y Comunidades Autónomas	Total animales	Lechones ¹	Cerdos de 20-49 kg (peso vivo)	Cerdos en cebo			
				Total cerdos de cebo (peso vivo)	De 50-79 kg	De 80-109 kg	> 109 kg
Coruña (La)	252.130	67.659	40.850	109.979	49.685	40.858	19.436
Lugo	230.749	40.995	40.877	141.409	51.241	55.254	34.914
Orense	370.554	156.360	49.442	134.368	60.793	63.489	10.086
Pontevedra	376.636	62.315	73.528	223.367	68.834	97.615	56.918
GALICIA	1.230.069	327.329	204.697	609.123	230.553	257.216	121.354
P. DE ASTURIAS	6.149	1.587	1.323	2.380	952	1.071	357
CANTABRIA	760	222	30	331	134	143	54
Alava	23.578	1.591	7.705	13.390	5.789	5.745	1.856
Guipúzcoa	8.284	583	2.722	4.637	2.005	1.989	643
Vizcaya	2.704	243	836	1.516	742	732	42
PAIS VASCO	34.566	2.417	11.263	19.543	8.536	8.466	2.541
NAVARRA	821.082	121.290	157.337	471.228	312.056	141.076	18.096
LA RIOJA	139.304	13.152	49.674	71.677	49.767	21.058	852
Huesca	4.740.237	1.235.854	1.577.059	1.673.105	688.653	959.647	24.805
Teruel	1.400.070	297.350	479.123	543.891	235.042	263.244	45.605
Zaragoza	3.073.104	1.195.410	403.035	1.170.155	395.709	708.370	66.076
ARAGON	9.213.411	2.728.614	2.459.217	3.387.151	1.319.404	1.931.261	136.486
Barcelona	1.888.628	778.078	406.117	509.294	232.425	242.993	33.876
Girona	988.265	303.762	266.051	357.197	144.885	170.097	42.215
Lleida	4.254.139	1.371.472	812.163	1.785.552	702.074	981.395	102.083
Tarragona	517.026	201.437	79.861	179.011	28.831	131.911	18.269
CATALUÑA	7.648.058	2.654.749	1.564.192	2.831.054	1.108.215	1.526.396	196.443
BALEARES	49.071	22.316	3.710	11.127	6.817	4.052	258
Avila	297.252	89.706	50.130	131.776	45.635	49.165	36.976
Burgos	490.950	162.104	78.059	204.197	71.103	103.553	29.541
León	147.654	16.090	41.460	83.630	29.255	39.102	15.273
Palencia	123.681	42.384	12.499	54.886	18.099	36.073	714
Salamanca	626.783	197.387	76.095	288.347	77.509	78.842	131.996
Segovia	1.276.099	450.742	224.789	467.338	208.891	182.794	75.653
Soria	545.302	100.399	110.775	243.754	106.249	100.551	36.954
Valladolid	475.229	159.213	79.114	191.881	67.921	75.637	48.323
Zamora	519.255	95.950	87.758	291.491	94.865	128.148	68.478
CASTILLA LEON	4.502.205	1.313.975	760.679	1.957.300	719.527	793.865	443.908
MADRID	18.935	10.399	2.456	2.310	631	1.092	587
Albacete	382.714	170.809	85.984	101.546	40.109	23.009	38.428
Ciudad Real	49.048	24.183	2.148	17.125	3.174	7.535	6.416
Cuenca	335.905	103.213	65.779	124.240	48.719	39.757	35.764
Guadalajara	18.108	3.601	1.465	11.791	341	11.439	11
Toledo	1.091.857	348.921	193.171	458.423	147.146	198.600	112.677
CASTILLA LA MANCHA	1.877.632	650.727	348.547	713.125	239.489	280.340	193.296
Alicante	63.550	29.843	9.332	17.573	12.431	5.142	0
Castellón	540.467	87.908	111.509	307.621	135.918	143.159	28.544
Valencia	454.469	140.576	117.626	158.849	45.445	111.328	2.076
C. VALENCIANA	1.058.486	258.327	238.467	484.043	193.794	259.629	30.620
R. DE MURCIA	2.269.281	514.691	402.252	1.198.879	587.335	519.215	92.329
Badajoz	1.015.997	271.205	144.793	454.804	137.184	150.527	167.093
Cáceres	106.881	25.504	9.461	60.893	16.345	22.786	21.762
EXTREMADURA	1.122.878	296.709	154.254	515.697	153.529	173.313	188.855
Almería	619.645	193.821	222.739	174.824	89.016	82.766	3.042
Cádiz	60.432	12.756	19.713	19.002	7.410	6.072	5.520
Córdoba	234.370	37.366	71.625	96.909	35.836	20.253	40.820
Granada	342.489	162.578	74.099	53.445	23.138	26.192	4.115
Huelva	166.544	31.521	62.658	48.727	21.685	11.695	15.347
Jaén	155.148	59.019	34.049	43.302	16.439	25.323	1.540
Málaga	340.744	114.455	88.671	100.574	43.274	54.394	2.906
Sevilla	606.095	159.354	194.872	198.413	83.330	78.463	36.620
ANDALUCIA	2.525.467	770.870	768.426	735.196	320.128	305.158	109.910
Palmas (Las)	16.743	6.898	3.361	3.948	3.473	303	172
S. C. Tenerife	18.499	6.091	4.126	5.134	3.831	1.099	204
CANARIAS	35.242	12.989	7.487	9.082	7.304	1.402	376
ESPAÑA	32.552.596	9.700.363	7.134.011	13.019.246	5.258.171	6.224.753	1.536.322

¹ Cerdos con un peso vivo inferior a 20 Kg.
Cambio metodológico en noviembre 2021

ENCUESTAS GANADERAS, 2022						
GANADO PORCINO						
Análisis provincial del censo de animales por tipos, MAYO 2022 (número de animales)						
Provincias y Comunidades Autónomas	Verracos	Cerdas Reproductoras				
		Total Cerdas Reproductoras	Nunca han parido		Han parido	
			Cerdas todavía no cubiertas	Cerdas cubiertas por 1ª vez	Cerdas cubiertas más veces	Cerdas criando o en reposo
Coruña (La)	141	33.501	3.513	3.995	18.736	7.257
Lugo	46	7.422	401	1.246	3.057	2.718
Orense	214	30.170	1.378	2.674	20.633	5.485
Pontevedra	166	17.260	1.447	1.853	8.006	5.954
GALICIA	567	88.353	6.739	9.768	50.432	21.414
P. DE ASTURIAS	94	765	110	125	398	132
CANTABRIA	15	162	28	16	79	39
Alava	26	866	45	51	496	274
Guipúzcoa	10	332	21	24	185	102
Vizcaya	3	106	7	8	59	32
PAIS VASCO	39	1.304	73	83	740	408
NAVARRA	212	71.015	8.999	5.034	46.622	10.360
LA RIOJA	32	4.769	354	300	1.642	2.473
Huesca	821	253.398	25.038	32.641	149.954	45.765
Teruel	397	79.309	7.087	9.869	44.612	17.741
Zaragoza	931	303.573	31.047	35.875	180.445	56.206
ARAGON	2.149	636.280	63.172	78.385	375.011	119.712
Barcelona	825	194.314	23.404	29.015	99.272	42.623
Girona	277	60.978	7.360	5.847	36.057	11.714
Lleida	960	283.992	30.719	32.768	165.833	54.672
Tarragona	144	56.573	5.980	6.319	33.216	11.058
CATALUÑA	2.206	595.857	67.463	73.949	334.378	120.067
BALEARES	588	11.330	644	673	5.918	4.095
Ávila	195	25.445	5.092	2.387	12.944	5.022
Burgos	298	46.292	14.254	3.583	21.267	7.188
León	183	6.291	2.266	325	2.449	1.251
Palencia	51	13.861	1.832	1.572	7.944	2.513
Salamanca	1.621	63.333	6.315	4.615	37.463	14.940
Segovia	1.353	131.877	14.188	12.492	79.621	25.576
Soria	413	89.961	35.999	7.484	33.899	12.579
Valladolid	592	44.429	10.333	4.362	21.552	8.182
Zamora	477	43.579	10.176	2.830	22.387	8.186
CASTILLA LEON	5.183	465.068	100.455	39.650	239.526	85.437
MADRID	59	3.711	434	275	2.010	992
Albacete	191	24.184	3.521	3.836	11.405	5.422
Ciudad Real	202	5.390	485	622	3.161	1.122
Cuenca	165	42.508	16.728	3.853	15.511	6.416
Guadalajara	12	1.239	174	126	562	377
Toledo	1.013	90.329	9.366	9.076	51.968	19.919
CASTILLA LA MANCHA	1.583	163.650	30.274	17.513	82.607	33.256
Alicante	41	6.761	645	472	4.079	1.565
Castellón	223	33.206	2.963	2.534	17.710	9.999
Valencia	169	37.249	2.386	5.119	20.706	9.038
C. VALENCIANA	433	77.216	5.994	8.125	42.495	20.602
R. DE MURCIA	1.373	152.086	10.003	7.417	105.806	28.860
Badajoz	4.762	140.433	9.889	2.167	45.810	82.567
Cáceres	467	10.556	212	313	6.150	3.881
EXTREMADURA	5.229	150.989	10.101	2.480	51.960	86.448
Almería	225	28.036	3.367	3.644	16.820	4.205
Cádiz	433	8.528	870	937	4.661	2.060
Córdoba	1.523	26.947	2.769	3.124	13.884	7.170
Granada	352	52.015	6.240	6.761	31.204	7.810
Huelva	1.512	22.126	2.221	2.409	10.925	6.571
Jaén	135	18.643	2.228	2.414	11.171	2.830
Málaga	359	36.685	4.343	4.679	21.794	5.869
Sevilla	1.001	52.455	5.864	6.487	30.243	9.861
ANDALUCIA	5.540	245.435	27.902	30.455	140.702	46.376
Palmas (Las)	129	2.407	88	214	1.023	1.082
S. C. Tenerife	136	3.012	690	450	1.339	533
CANARIAS	265	5.419	778	664	2.362	1.615
ESPAÑA	25.567	2.673.409	333.523	274.912	1.482.688	582.286

ENCUESTAS GANADERAS, 2022							
GANADO PORCINO ¹							
Análisis provincial del censo de animales por tipos, MAYO 2022 (número de animales)							
Provincias y Comunidades Autónomas	Total animales	Lechones ²	Cerdos de 20-49 kg (peso vivo)	Cerdos en cebo			
				Total cerdos de cebo (peso vivo)	De 50-79 kg	De 80-109 kg	> 109 kg
Coruña (La)	252.130	67.659	40.850	109.979	49.685	40.858	19.436
Lugo	230.572	40.973	40.877	141.264	51.152	55.198	34.914
Orense	370.554	156.360	49.442	134.368	60.793	63.489	10.086
Pontevedra	376.636	62.315	73.528	223.367	68.834	97.615	56.918
GALICIA	1.229.892	327.307	204.697	608.978	230.464	257.160	121.354
P. DE ASTURIAS	6.149	1.587	1.323	2.380	952	1.071	357
CANTABRIA	760	222	30	331	134	143	54
Alava	23.578	1.591	7.705	13.390	5.789	5.745	1.856
Guipúzcoa	8.284	583	2.722	4.637	2.005	1.989	643
Vizcaya	2.704	243	836	1.516	742	732	42
PAIS VASCO	34.566	2.417	11.263	19.543	8.536	8.466	2.541
NAVARRA	821.082	121.290	157.337	471.228	312.056	141.076	18.096
LA RIOJA	139.304	13.152	49.674	71.677	49.767	21.058	852
Huesca	4.740.237	1.235.854	1.577.059	1.673.105	688.653	959.647	24.805
Teruel	1.400.070	297.350	479.123	543.891	235.042	263.244	45.605
Zaragoza	3.073.104	1.195.410	403.035	1.170.155	395.709	708.370	66.076
ARAGON	9.213.411	2.728.614	2.459.217	3.387.151	1.319.404	1.931.261	136.486
Barcelona	1.888.628	778.078	406.117	509.294	232.425	242.993	33.876
Girona	988.265	303.762	266.051	357.197	144.885	170.097	42.215
Lleida	4.254.139	1.371.472	812.163	1.785.552	702.074	981.395	102.083
Tarragona	517.026	201.437	79.861	179.011	28.831	131.911	18.269
CATALUÑA	7.648.058	2.654.749	1.564.192	2.831.054	1.108.215	1.526.396	196.443
BALEARES	49.071	22.316	3.710	11.127	6.817	4.052	258
Ávila	203.745	86.358	31.056	61.722	29.613	25.488	6.621
Burgos	470.771	144.877	77.891	202.655	70.653	102.886	29.116
León	132.283	16.090	38.249	71.470	26.652	36.246	8.572
Palencia	123.681	42.384	12.499	54.886	18.099	36.073	714
Salamanca	52.262	13.141	6.947	19.743	8.888	6.638	4.217
Segovia	1.122.006	413.564	204.097	385.364	192.283	160.322	32.759
Soria	538.542	97.669	110.775	243.754	106.249	100.551	36.954
Valladolid	385.008	127.049	70.357	152.948	59.430	65.299	28.219
Zamora	417.993	73.363	74.346	235.599	80.258	114.648	40.693
CASTILLA LEON	3.446.291	1.014.495	626.217	1.428.141	592.125	648.151	187.865
MADRID	18.832	10.399	2.456	2.241	562	1.092	587
Albacete	382.714	170.809	85.984	101.546	40.109	23.009	38.428
Ciudad Real	14.522	3.933	1.434	7.567	1.172	3.704	2.691
Cuenca	335.905	103.213	65.779	124.240	48.719	39.757	35.764
Guadalajara	16.037	2.120	1.465	11.780	341	11.439	0
Toledo	925.190	297.513	170.666	382.251	121.403	176.156	84.692
CASTILLA LA MANCHA	1.674.368	577.588	325.328	627.384	211.744	254.065	161.575
Alicante	63.550	29.843	9.332	17.573	12.431	5.142	0
Castellón	540.467	87.908	111.509	307.621	135.918	143.159	28.544
Valencia	454.469	140.576	117.626	158.849	45.445	111.328	2.076
C. VALENCIANA	1.058.486	258.327	238.467	484.043	193.794	259.629	30.620
R. DE MURCIA	2.269.281	514.691	402.252	1.198.879	587.335	519.215	92.329
Badajoz	39.982	4.167	10.609	12.978	6.407	2.797	3.774
Cáceres	4.520	133	2.025	1.611	985	552	74
EXTREMADURA	44.502	4.300	12.634	14.589	7.392	3.349	3.848
Almería	600.701	189.830	216.834	170.263	87.735	82.528	0
Cádiz	14.074	5.052	1.896	5.752	3.082	2.670	0
Córdoba	23.962	7.819	6.020	5.680	3.276	2.404	0
Granada	309.748	153.109	66.129	42.563	22.682	19.881	0
Huelva	2.522	1.362	0	4	0	4	0
Jaén	129.438	53.527	26.479	36.912	14.472	22.440	0
Málaga	316.675	108.310	81.279	95.033	41.570	53.463	0
Sevilla	425.639	142.554	129.455	117.579	57.645	59.934	0
ANDALUCIA	1.822.759	661.563	528.092	473.786	230.462	243.324	0
Palmas (Las)	16.743	6.898	3.361	3.948	3.473	303	172
S. C. Tenerife	18.499	6.091	4.126	5.134	3.831	1.099	204
CANARIAS	35.242	12.989	7.487	9.082	7.304	1.402	376
ESPAÑA	29.512.054	8.926.006	6.594.376	11.641.614	4.867.063	5.820.910	953.641

¹ No incluye el porcino ibérico

² Cerdos con un peso vivo inferior a 20 Kg.

ENCUESTAS GANADERAS, 2021						
GANADO PORCINO ¹						
Análisis provincial del censo de animales por tipos, MAYO 2022 (número de animales)						
Provincias y Comunidades Autónomas	Verracos	Total Cerdas Reproductoras	Cerdas Reproductoras			
			Nunca han parido		Han parido	
			Cerdas todavía no cubiertas	Cerdas cubiertas por 1ª vez	Cerdas cubiertas más veces	Cerdas criando o en reposo
Coruña (La)	141	33.501	3.513	3.995	18.736	7.257
Lugo	44	7.414	395	1.246	3.057	2.716
Orense	214	30.170	1.378	2.674	20.633	5.485
Pontevedra	166	17.260	1.447	1.853	8.006	5.954
GALICIA	565	88.345	6.733	9.768	50.432	21.412
P. DE ASTURIAS	94	765	110	125	398	132
CANTABRIA	15	162	28	16	79	39
Alava	26	866	45	51	496	274
Guipúzcoa	10	332	21	24	185	102
Vizcaya	3	106	7	8	59	32
PAIS VASCO	39	1.304	73	83	740	408
NAVARRA	212	71.015	8.999	5.034	46.622	10.360
LA RIOJA	32	4.769	354	300	1.642	2.473
Huesca	821	253.398	25.038	32.641	149.954	45.765
Teruel	397	79.309	7.087	9.869	44.612	17.741
Zaragoza	931	303.573	31.047	35.875	180.445	56.206
ARAGON	2.149	636.280	63.172	78.385	375.011	119.712
Barcelona	825	194.314	23.404	29.015	99.272	42.623
Girona	277	60.978	7.360	5.847	36.057	11.714
Lleida	960	283.992	30.719	32.768	165.833	54.672
Tarragona	144	56.573	5.980	6.319	33.216	11.058
CATALUÑA	2.206	595.857	67.463	73.949	334.378	120.067
BALEARES	588	11.330	644	673	5.918	4.095
Ávila	172	24.437	5.091	2.353	12.222	4.771
Burgos	292	45.056	14.174	3.452	20.556	6.874
León	183	6.291	2.266	325	2.449	1.251
Palencia	51	13.861	1.832	1.572	7.944	2.513
Salamanca	285	12.146	627	974	8.452	2.093
Segovia	1.268	117.713	12.245	11.195	71.166	23.107
Soria	402	85.942	35.275	6.974	31.882	11.811
Valladolid	535	34.119	9.595	3.156	15.526	5.842
Zamora	412	34.273	7.089	2.564	18.366	6.254
CASTILLA LEON	3.600	373.838	88.194	32.565	188.563	64.516
MADRID	56	3.680	434	266	1.988	992
Albacete	191	24.184	3.521	3.836	11.405	5.422
Ciudad Real	80	1.508	92	215	797	404
Cuenca	165	42.508	16.728	3.853	15.511	6.416
Guadalajara	8	664	120	63	238	243
Toledo	860	73.900	7.947	7.153	42.128	16.672
CASTILLA LA MANCHA	1.304	142.764	28.408	15.120	70.079	29.157
Alicante	41	6.761	645	472	4.079	1.565
Castellón	223	33.206	2.963	2.534	17.710	9.999
Valencia	169	37.249	2.386	5.119	20.706	9.038
C. VALENCIANA	433	77.216	5.994	8.125	42.495	20.602
R. DE MURCIA	1.373	152.086	10.003	7.417	105.806	28.860
Badajoz	113	12.115	1.757	479	5.590	4.289
Cáceres	48	703	20	0	457	226
EXTREMADURA	161	12.818	1.777	479	6.047	4.515
Almería	198	23.576	2.832	3.064	14.144	3.536
Cádiz	21	1.353	164	176	810	203
Córdoba	51	4.392	527	569	2.625	671
Granada	327	47.620	5.714	6.191	28.572	7.143
Huelva	4	1.152	138	150	691	173
Jaén	92	12.428	1.491	1.616	7.457	1.864
Málaga	240	31.813	3.833	4.133	19.078	4.769
Sevilla	278	35.773	4.293	4.650	21.464	5.366
ANDALUCIA	1.211	158.107	18.992	20.549	94.841	23.725
Palmas (Las)	129	2.407	88	214	1.023	1.082
S. C. Tenerife	136	3.012	690	450	1.339	533
CANARIAS	265	5.419	778	664	2.362	1.615
ESPAÑA	14.303	2.335.755	302.156	253.518	1.327.401	452.680

¹ No incluye el porcino ibérico

ENCUESTAS GANADERAS, 2022							
PORCINO IBERICO							
Análisis provincial del censo de animales por tipos, MAYO 2022 (número de animales)							
Provincias y Comunidades Autónomas	Total animales	Lechones ¹	Cerdos de 20-49 kg (peso vivo)	Cerdos en cebo			
				Total cerdos de cebo (peso vivo)	De 50-79 kg	De 80-109 kg	> 109 kg
Coruña (La)	0	0	0	0	0	0	0
Lugo	177	22	0	145	89	56	0
Orense	0	0	0	0	0	0	0
Pontevedra	0	0	0	0	0	0	0
GALICIA	177	22	0	145	89	56	0
P. DE ASTURIAS	0	0	0	0	0	0	0
CANTABRIA	0	0	0	0	0	0	0
Alava	0	0	0	0	0	0	0
Guipúzcoa	0	0	0	0	0	0	0
Vizcaya	0	0	0	0	0	0	0
PAIS VASCO	0	0	0	0	0	0	0
NAVARRA	0	0	0	0	0	0	0
LA RIOJA	0	0	0	0	0	0	0
Huesca	0	0	0	0	0	0	0
Teruel	0	0	0	0	0	0	0
Zaragoza	0	0	0	0	0	0	0
ARAGON	0	0	0	0	0	0	0
Barcelona	0	0	0	0	0	0	0
Girona	0	0	0	0	0	0	0
Lleida	0	0	0	0	0	0	0
Tarragona	0	0	0	0	0	0	0
CATALUÑA	0	0	0	0	0	0	0
BALEARES	0	0	0	0	0	0	0
Ávila	93.507	3.348	19.074	70.054	16.022	23.677	30.355
Burgos	20.179	17.227	168	1.542	450	667	425
León	15.371	0	3.211	12.160	2.603	2.856	6.701
Palencia	0	0	0	0	0	0	0
Salamanca	574.521	184.246	69.148	268.604	68.621	72.204	127.779
Segovia	154.093	37.178	20.692	81.974	16.608	22.472	42.894
Soria	6.760	2.730	0	0	0	0	0
Valladolid	90.221	32.164	8.757	38.933	8.491	10.338	20.104
Zamora	101.262	22.587	13.412	55.892	14.607	13.500	27.785
CASTILLA LEON	1.055.914	299.480	134.462	529.159	127.402	145.714	256.043
MADRID	103	0	0	69	69	0	0
Albacete	0	0	0	0	0	0	0
Ciudad Real	34.526	20.250	714	9.558	2.002	3.831	3.725
Cuenca	0	0	0	0	0	0	0
Guadalajara	2.071	1.481	0	11	0	0	11
Toledo	166.667	51.408	22.505	76.172	25.743	22.444	27.985
CASTILLA LA MANCHA	203.264	73.139	23.219	85.741	27.745	26.275	31.721
Alicante	0	0	0	0	0	0	0
Castellón	0	0	0	0	0	0	0
Valencia	0	0	0	0	0	0	0
C. VALENCIANA	0	0	0	0	0	0	0
R. DE MURCIA	0	0	0	0	0	0	0
Badajoz	976.015	267.038	134.184	441.826	130.777	147.730	163.319
Cáceres	102.361	25.371	7.436	59.282	15.360	22.234	21.688
EXTREMADURA	1.078.376	292.409	141.620	501.108	146.137	169.964	185.007
Almería	18.944	3.991	5.905	4.561	1.281	238	3042
Cádiz	46.358	7.704	17.817	13.250	4.328	3.402	5520
Córdoba	210.408	29.547	65.605	91.229	32.560	17.849	40820
Granada	32.741	9.469	7.970	10.882	456	6.311	4115
Huelva	164.022	30.159	62.658	48.723	21.685	11.691	15347
Jaén	25.710	5.492	7.570	6.390	1.967	2.883	1540
Málaga	24.069	6.145	7.392	5.541	1.704	931	2906
Sevilla	180.456	16.800	65.417	80.834	25.685	18.529	36620
ANDALUCIA	702.708	109.307	240.334	261.410	89.666	61.834	109910
Palmas (Las)	0	0	0	0	0	0	0
S. C. Tenerife	0	0	0	0	0	0	0
CANARIAS	0	0	0	0	0	0	0
ESPAÑA	3.040.542	774.357	539.635	1.377.632	391.108	403.843	582.681

¹ Cerdos con un peso vivo inferior a 20 Kg.

ENCUESTAS GANADERAS, 2022						
PORCINO IBERICO						
Análisis provincial del censo de animales por tipos, MAYO 2022 (número de animales)						
Provincias y Comunidades Autónomas	Verracos	Cerdas Reproductoras				
		Total Cerdas Reproductoras	Nunca han parido		Han parido	
			Cerdas todavía no cubiertas	Cerdas cubiertas por 1ª vez	Cerdas cubiertas más veces	Cerdas criando o en reposo
Coruña (La)	0	0	0	0	0	0
Lugo	2	8	6	0	0	2
Orense	0	0	0	0	0	0
Pontevedra	0	0	0	0	0	0
GALICIA	2	8	6	0	0	2
P. DE ASTURIAS	0	0	0	0	0	0
CANTABRIA	0	0	0	0	0	0
Alava	0	0	0	0	0	0
Guipúzcoa	0	0	0	0	0	0
Vizcaya	0	0	0	0	0	0
PAIS VASCO	0	0	0	0	0	0
NAVARRA	0	0	0	0	0	0
LA RIOJA	0	0	0	0	0	0
Huesca	0	0	0	0	0	0
Teruel	0	0	0	0	0	0
Zaragoza	0	0	0	0	0	0
ARAGON	0	0	0	0	0	0
Barcelona	0	0	0	0	0	0
Girona	0	0	0	0	0	0
Lleida	0	0	0	0	0	0
Tarragona	0	0	0	0	0	0
CATALUÑA	0	0	0	0	0	0
BALEARES	0	0	0	0	0	0
Ávila	23	1.008	1	34	722	251
Burgos	6	1.236	80	131	711	314
León	0	0	0	0	0	0
Palencia	0	0	0	0	0	0
Salamanca	1.336	51.187	5.688	3.641	29.011	12.847
Segovia	85	14.164	1.943	1.297	8.455	2.469
Soria	11	4.019	724	510	2.017	768
Valladolid	57	10.310	738	1.206	6.026	2.340
Zamora	65	9.306	3.087	266	4.021	1.932
CASTILLA LEON	1.583	91.230	12.261	7.085	50.963	20.921
MADRID	3	31	0	9	22	0
Albacete	0	0	0	0	0	0
Ciudad Real	122	3.882	393	407	2.364	718
Cuenca	0	0	0	0	0	0
Guadalajara	4	575	54	63	324	134
Toledo	153	16.429	1.419	1.923	9.840	3.247
CASTILLA LA MANCHA	279	20.886	1.866	2.393	12.528	4.099
Alicante	0	0	0	0	0	0
Castellón	0	0	0	0	0	0
Valencia	0	0	0	0	0	0
C. VALENCIANA	0	0	0	0	0	0
R. DE MURCIA	0	0	0	0	0	0
Badajoz	4.649	128.318	8.132	1.688	40.220	78.278
Cáceres	419	9.853	192	313	5.693	3.655
EXTREMADURA	5.068	138.171	8.324	2.001	45.913	81.933
Almería	27	4.460	535	580	2.676	669
Cádiz	412	7.175	706	761	3.851	1.857
Córdoba	1.472	22.555	2.242	2.555	11.259	6.499
Granada	25	4.395	526	570	2.632	667
Huelva	1.508	20.974	2.083	2.259	10.234	6.398
Jaén	43	6.215	737	798	3.714	966
Málaga	119	4.872	510	546	2.716	1.100
Sevilla	723	16.682	1.571	1.837	8.779	4.495
ANDALUCIA	4.329	87.328	8.910	9.906	45.861	22.651
Palmas (Las)	0	0	0	0	0	0
S. C. Tenerife	0	0	0	0	0	0
CANARIAS	0	0	0	0	0	0
ESPAÑA	11.264	337.654	31.367	21.394	155.287	129.606

S.G. Análisis, Coordinación y Estadística:

<https://www.mapa.gob.es/es/estadistica/temas/estadisticas-agrarias/ganaderia/encuestas-ganaderas/>

Correo electrónico: sgapc@mapa.es. Se autoriza su utilización total o parcial siempre que se cite expresamente su origen. Referenciar el documento como:

“Resultados de las Encuestas de Ganado Porcino” Edita: © **Ministerio de Agricultura, Pesca y Alimentación**. NIPO: 003221375

Catálogo de Publicaciones de la Administración General del Estado: <https://cpage.mpr.gob.es/>