

INFORME TRIMESTRAL DE INDICADORES ECONÓMICOS



Marzo
2024



SECTOR VACUNO DE CARNE

SG PRODUCCIONES GANADERAS Y CINEGÉTICAS
DG PRODUCCIONES Y MERCADOS AGRARIOS



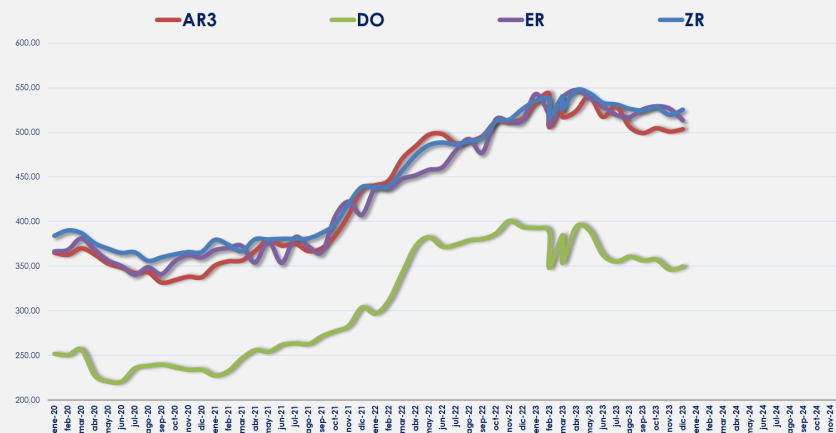
SG PRODUCCIONES GANADERAS Y CINEGÉTICAS INFORME TRIMESTRAL VACUNO DE CARNE – T1/2024

Precios

CATEGORÍA PRECIOS	SEMANA 11/2024	Evolución desde la semana anterior	Evolución desde el mes anterior	Evolución misma semana año anterior
AÑOJO AR3 (€/100kg)	514,51	+0,3%	+1,8%	-4,7%
VACAS DO (€/100kg)	363,52	+2,7%	+1,9%	-4,7%
NOVILLAS ER (€/100kg)	524,67	-0,7%	+3,1%	-1,9%
TERNERA ZR (€/100kg)	540,79	-0,1%	+3,8%	+0,5%
FRISONES MENORES 1 MES (€/cabeza)	100,46	+5,1%	+17,2%	-28,4%
CRUZADOS MENORES 1 MES (€/cabeza)	210,41	+1,3%	+6,7%	-20,0%
PASTEROS 6-12 MESES (€/100kg)	354,41	+1,15%	+5,4%	+4,3%

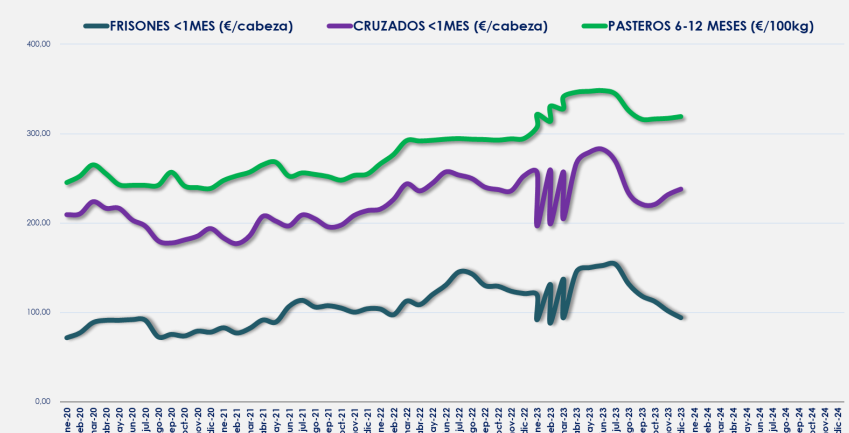
Evolución del precio medio de las principales canales (€/100kg)

Fuente: SG ACE - MAPA



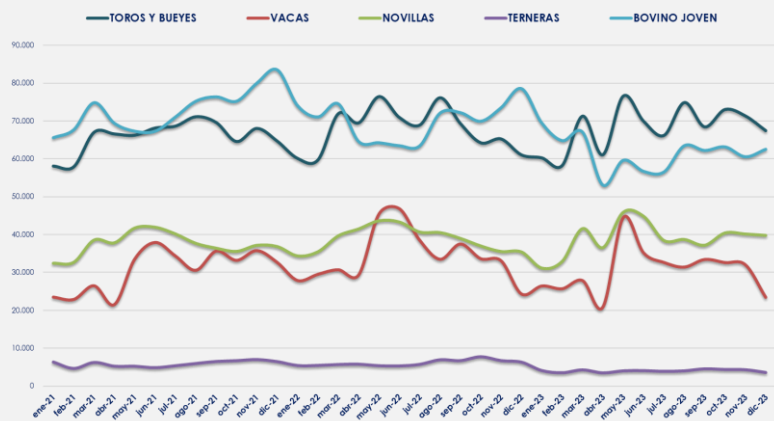
Evolución del precio medio de animales bovinos vivos (€/cabeza)

Fuente: SG ACE - MAPA

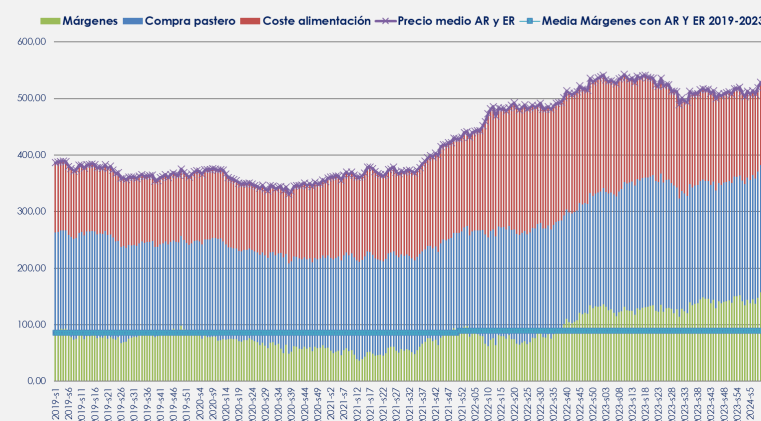


Producción

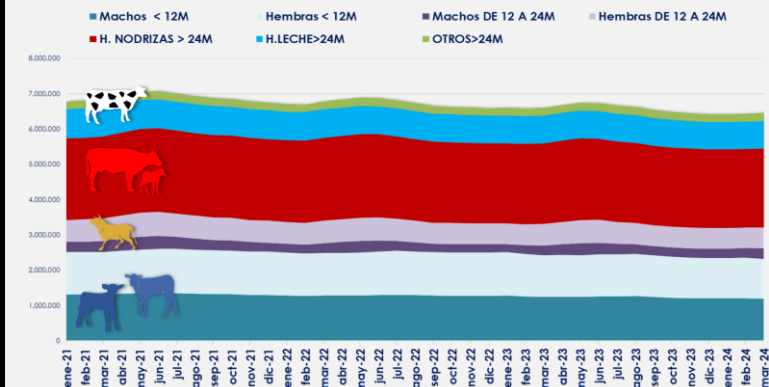
Evolución del sacrificio de ganado bovino por categorías (nº de animales sacrificados; evolución mensual hasta DIC 2023)



Margen semanal estimado de la actividad productiva de engorde (€/100kg equivalente de canal)

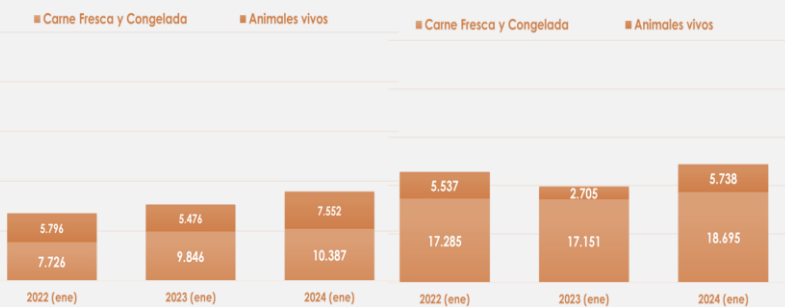


Evolución Mensual del Censo Bovino en España (Nº Animales por categorías de edad; Fuente SITRAN)



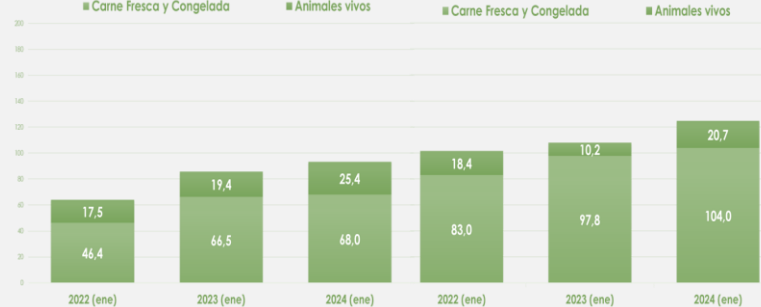
Comercio exterior

Evolución IMPORTACIONES - VOLUMEN (Ton) (carne y animales vivos)



Evolución EXPORTACIONES - VOLUMEN (Ton) (carne y animales vivos)

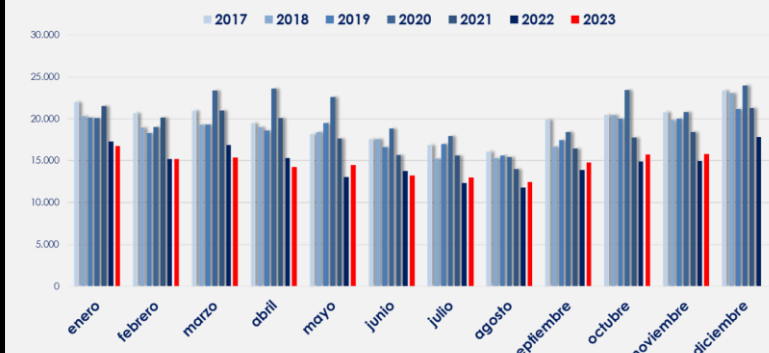
Evolución IMPORTACIONES - VALOR (Mill. EUR) (carne y animales vivos)



Evolución EXPORTACIONES - VALOR (Mill. EUR) (carne y animales vivos)

Consumo

Evolución consumo en hogares de carne fresca de vacuno (toneladas; Fuente: Panel consumo en hogares MAPA)



Aviso legal: Esta información puede ser utilizada en parte o en su integridad, sin necesidad de autorización expresa, siempre que se cite la fuente de los documentos objeto de la reutilización.

Elaboración:

Subdirección General de Producciones Ganaderas y Cinegéticas. Dirección General de Producciones y Mercados Agrarios. Ministerio de Agricultura, Pesca y Alimentación



MINISTERIO DE AGRICULTURA, PESCA Y ALIMENTACIÓN

Edita:

© Ministerio de Agricultura, Pesca y Alimentación

Secretaría General Técnica

Centro de Publicaciones

MADRID 2024

Referenciar el documento como: "INFORME TRIMESTRAL SOBRE EL SECTOR VACUNO DE CARNE", Subdirección General de Producciones Ganaderas y Cinegéticas, D.G. de Producciones y Mercados Agrarios.

(*) Estudio incluido en el Programa de Estudios del Departamento

Catálogo de Publicaciones de la Administración General del Estado:

<https://cpage.mpr.gob.es/>

NIPO: 003191376



**SUBDIRECCIÓN GENERAL DE PRODUCCIONES GANADERAS Y CINEGÉTICAS
DIRECCIÓN GENERAL DE PRODUCCIONES Y MERCADOS AGRARIOS**

SG PRODUCCIONES GANADERAS Y CINEGÉTICAS

INFORME TRIMESTRAL VACUNO DE CARNE

Evolución de los precios por categorías: semana 11/2024

Volver a la página principal

CATEGORÍA PRECIOS	SEMANA 11/2024	Evolución desde la semana anterior	Evolución desde el mes anterior	Evolución misma semana año anterior
AÑOJO AR3 (€/100kg)	514,51	+0,3%	+1,8%	-4,7%
VACAS DO (€/100kg)	363,52	+2,7%	+1,9%	-4,7%
NOVILLAS ER (€/100kg)	524,67	-0,7%	+3,1%	-1,9%
TERNERA ZR (€/100kg)	540,79	-0,1%	+3,8%	+0,5%
FRISONES MENORES 1 MES (€/cabeza)	100,46	+5,1%	+17,2%	-28,4%
CRUZADOS MENORES 1 MES (€/cabeza)	210,41	+1,3%	+6,7%	-20,0%
PASTEROS 6-12 MESES (€/100kg)	354,41	+1,15%	+5,4%	+4,3%

Fuente:
SG Análisis, Coordinación y Estadística - MAPA
Más información:

<https://www.mapa.gob.es/es/estadistica/temas/publicaciones/informe-semanal-coyuntura/>

<https://www.mapa.gob.es/es/ganaderia/temas/produccion-y-mercados-ganaderos/sectores-ganaderos/datos-de-coyuntura/>

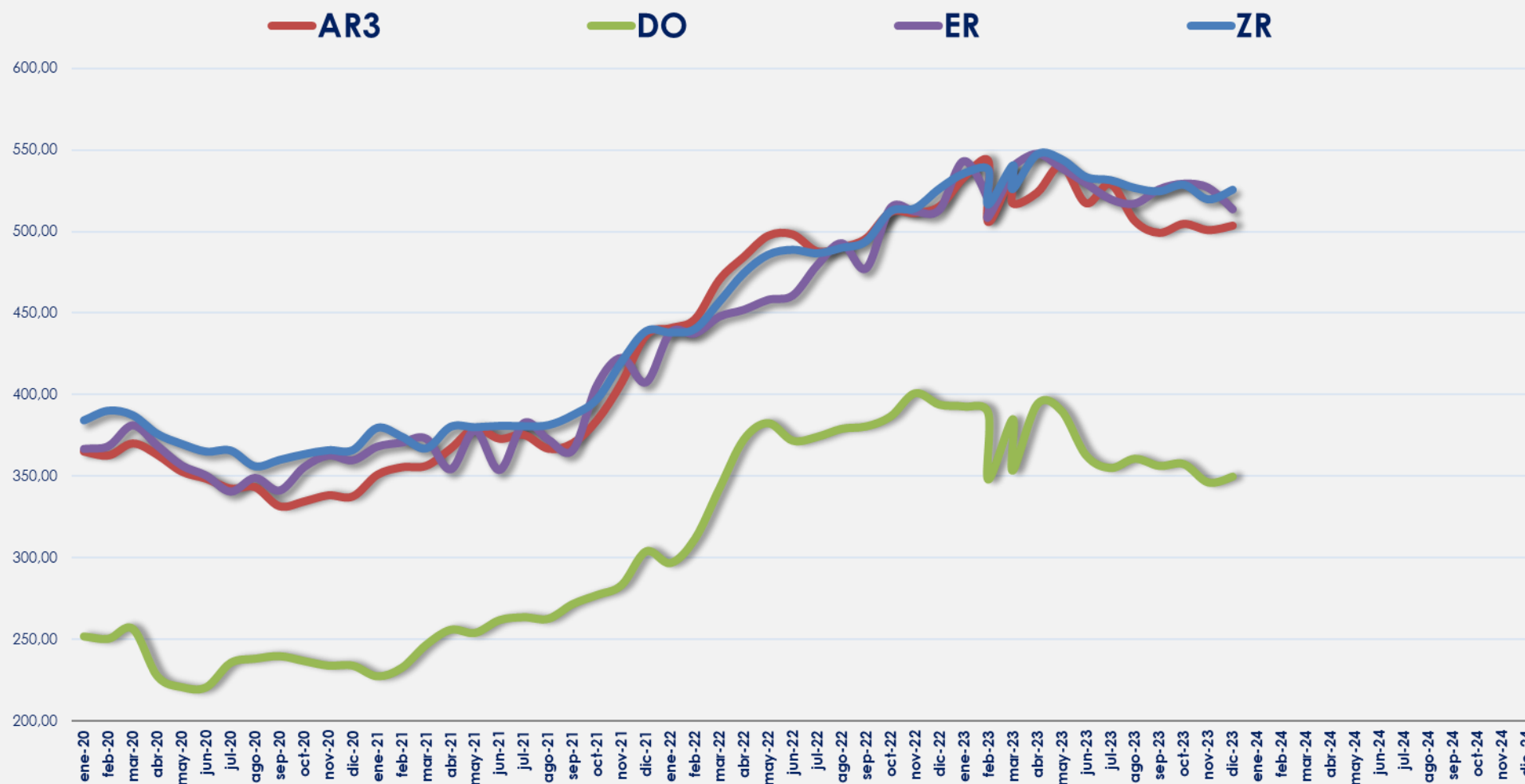
SG PRODUCCIONES GANADERAS Y CINEGÉTICAS

INFORME TRIMESTRAL VACUNO DE CARNE

Evolución de los precios de las principales categorías de canales bovinas

Volver a la
página
principal

Evolución del precio medio de las principales canales (€/100kg)
Fuente: SG ACE - MAPA



Fuente:
SG Análisis, Coordinación y Estadística MAPA
Más información:

<https://www.mapa.gob.es/es/estadistica/temas/publicaciones/informe-semanal-coyuntura/>

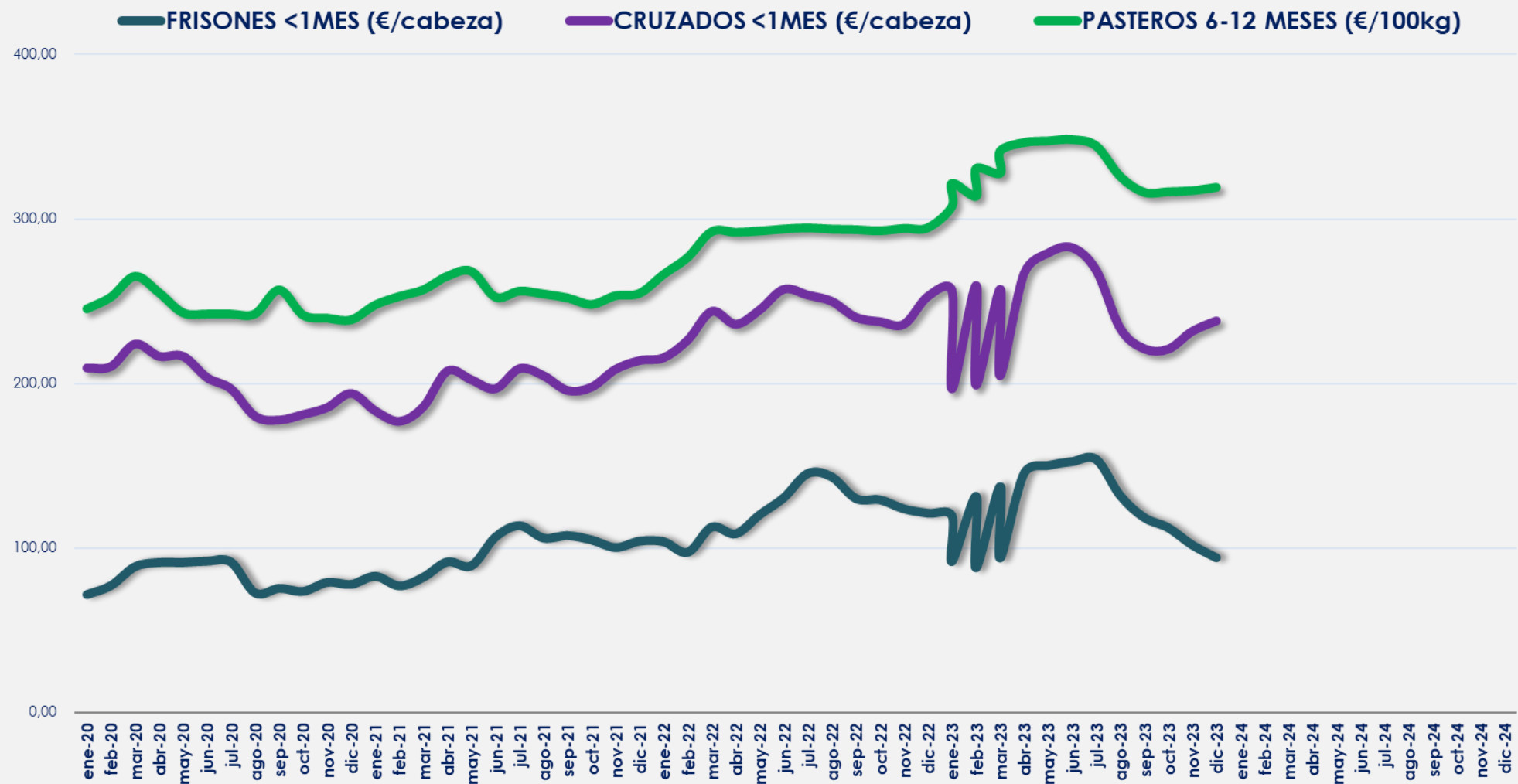
<https://www.mapa.gob.es/es/ganaderia/temas/produccion-y-mercados-ganaderos/sectores-ganaderos/datos-de-coyuntura/>

SG PRODUCCIONES GANADERAS Y CINEGÉTICAS INFORME TRIMESTRAL VACUNO DE CARNE

Evolución de los precios de las principales categorías de bovino vivo

Volver a
la página
principal

Evolución del precio medio de animales bovinos vivos (€/cabeza) Fuente: SG ACE - MAPA



Fuente:
SG Análisis, Coordinación y Estadística MAPA
Más información:

<https://www.mapa.gob.es/es/estadistica/temas/publicaciones/informe-semanal-coyuntura/>

<https://www.mapa.gob.es/es/ganaderia/temas/produccion-y-mercados-ganaderos/sectores-ganaderos/datos-de-coyuntura/>

SG PRODUCCIONES GANADERAS Y CINEGÉTICAS

INFORME TRIMESTRAL VACUNO DE CARNE

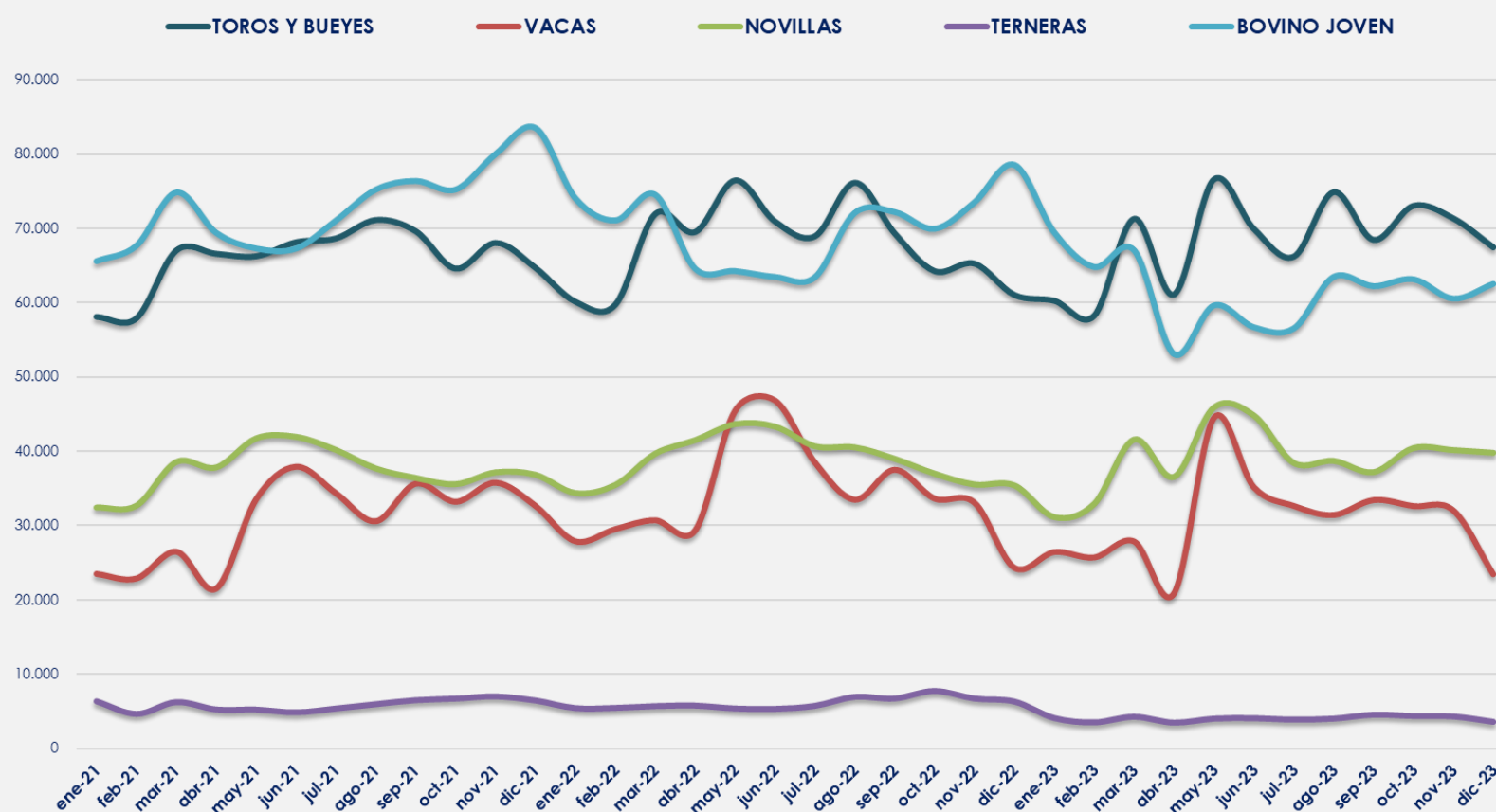
Evolución del sacrificio de ganado por categorías

Volver a la página principal

CATEGORÍA DE ANIMALES (nº de animales)	% variación Ene- Dic 2023/2022
TOROS Y BUEYES >12 meses	+0,6%
VACAS (han parido)	-10,7%
NOVILLAS >12meses	+0,3%
TERNERAS <8 meses	-33,7%
BOVINO JOVEN 8-12 meses	+19,3%
TOTAL	+2,4%

PESO CANAL ACUMULADO (Toneladas)	% variación Ene-Dic 2023/2022
TOTAL: 694.869 Ton	(-5,3%)

Evolución del sacrificio de ganado bovino por categorías (nº de animales sacrificados; evolución mensual hasta DIC 2023)



Fuente: Encuestas de sacrificio MAPA.
SG Análisis, Coordinación y Estadística,
Más información:
<https://www.mapa.gob.es/es/estadistica/temas/estadisticas-agrarias/ganaderia/encuestas-sacrificio-ganado/>

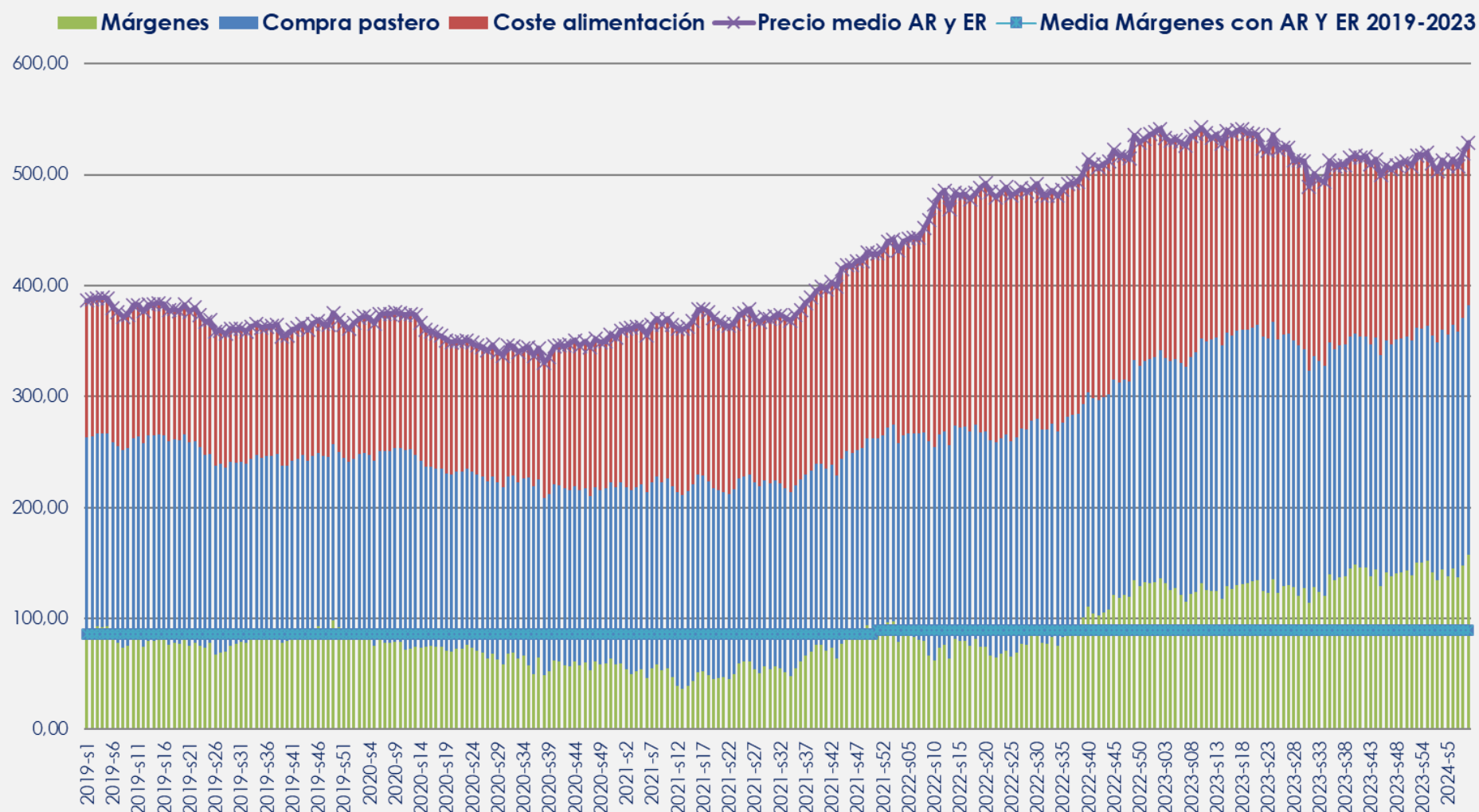
SG PRODUCCIONES GANADERAS Y CINEGÉTICAS

INFORME TRIMESTRAL VACUNO DE CARNE

Estimación semanal de los márgenes de actividad en la producción de vacuno de engorde 2019-2024
(€/100 kg equivalente de canal)

Volver a
la página
principal

Margen semanal estimado de la actividad productiva de engorde
(€/100kg equivalente de canal)



* **Nota aclaratoria:** Para la elaboración de estos márgenes se ha tenido en cuenta un modelo de cebo de terneros representativo de España, tomando como referencia los valores medios entre machos y hembras de la ganancia media diaria, índice de conversión y rendimiento de la canal. La metodología seguida para la elaboración es homóloga a la del Observatorio Europeo de la Carne. Para el cálculo del coste de compra del pastero se tienen en cuenta los datos suministrados por SG de Análisis, Coordinación y Estadística (MAPA) y para el coste de alimentación los suministrados por la SG de Medios de Producción Ganaderos MAPA y CESFAC (Confederación Española de Fabricantes de Alimentos Compuestos Para Animales). Para el precio de compra de las canales se toma como referencia la media entre las categorías AR y ER. Todos los datos están expresados en €/100kg de canal.

En estos cálculos no se contabilizan otros costes fijos o variables que puedan afectar a la actividad de cebo y por lo tanto se trata de estimaciones de tendencia sectorial.

Más información: http://ec.europa.eu/agriculture/market-observatory/meat/beef/doc/beef-remainder_en.pdf
http://ec.europa.eu/agriculture/market-observatory/meat/beef/doc/methodology-beef-remainders_en.pdf

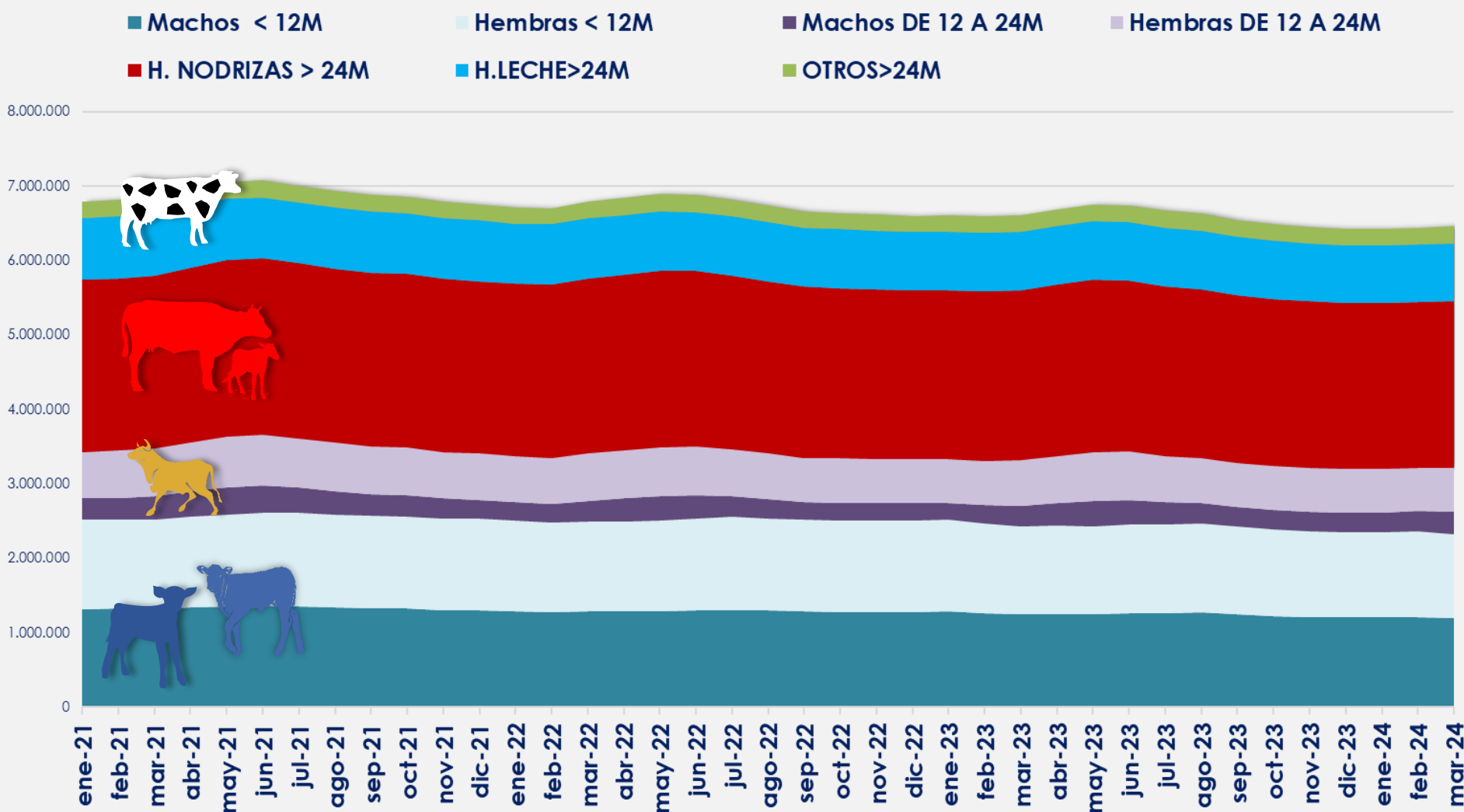
SG PRODUCCIONES GANADERAS Y CINEGÉTICAS

INFORME TRIMESTRAL VACUNO DE CARNE

Volver a la página principal

Evolución mensual del censo de bovinos registrados en SITRAN

Evolución Mensual del Censo Bovino en España (Nº Animales por categorías de edad; Fuente SITRAN)



%VARIACIÓN CATEGORÍAS MARZO (2024 vs 2023)

MACHOS <12 MESES	-4,4%
HEMBRAS <12 MESES	-4,2%
MACHOS 12-24 MESES	+10,8%
HEMBRAS 12-24 MESES	-3,2%
H. NODRIZAS >24M	-2,2%
H.LECHE >24 M	-1,1%
Marzo '24 TOTAL	6.458.915
MES ANTERIOR EN EL AÑO	+0,2%
MISMO MES AÑO ANTERIOR	-2,2%

Fuente: SITRAN. Marzo 2024.
SG Sanidad e Higiene Animal y Trazabilidad- MAPA

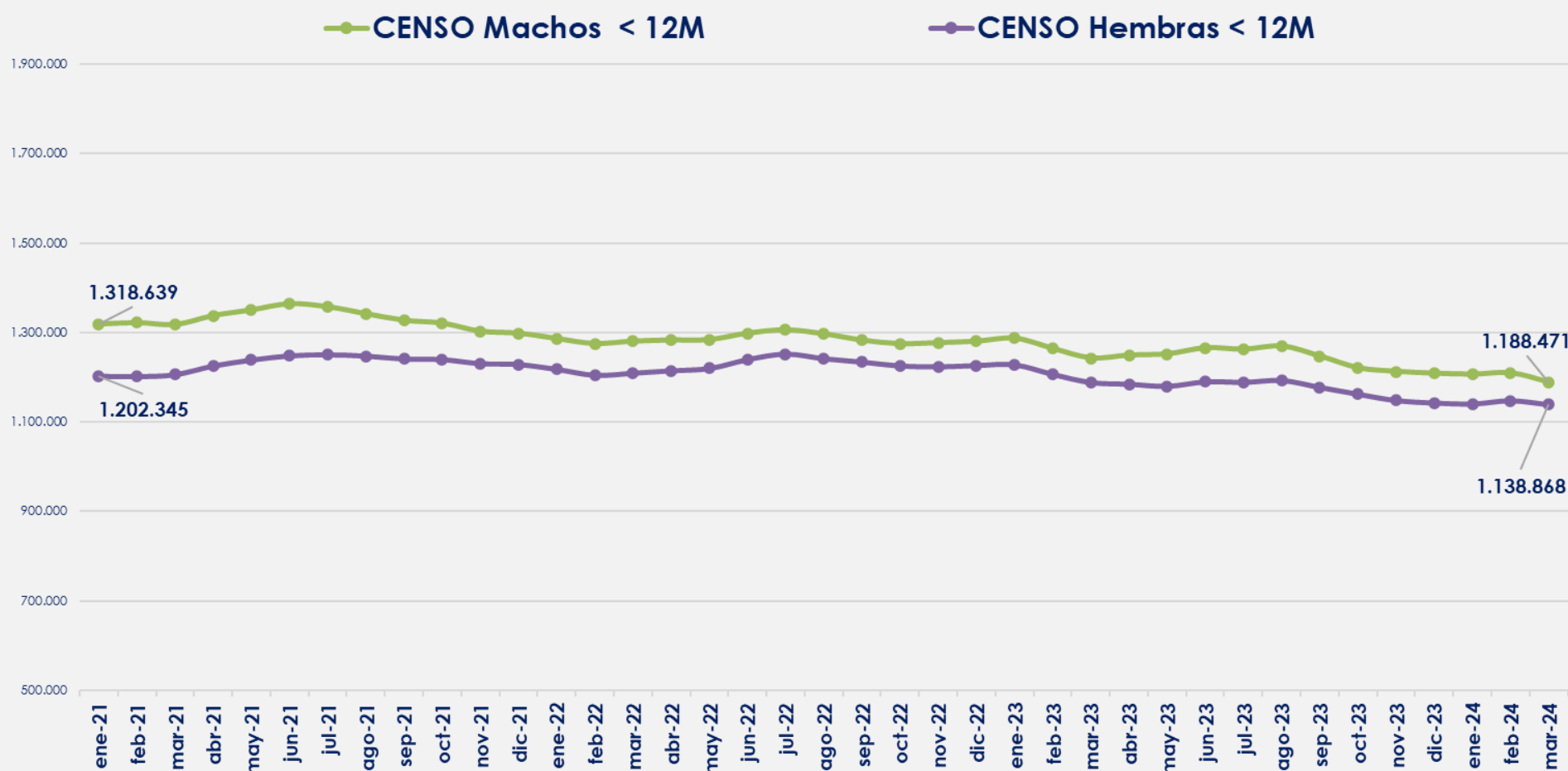
SG PRODUCCIONES GANADERAS Y CINEGÉTICAS

INFORME TRIMESTRAL VACUNO DE CARNE

Volver a la página principal

Evolución mensual del censo de bovinos registrados menores de 12 meses

Evolución Censo Bovino - Menores de 12 Meses (Nº Animales; Fuente SITRAN)



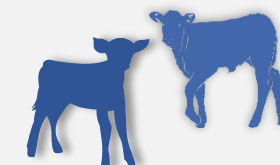
%VARIACIÓN <12 MESES
MARZO 2024

TOTAL 2.327.339

MES ANTERIOR EN EL AÑO -1,3%

MISMO MES AÑO ANTERIOR -4,3%

Fuente: SITRAN.
SG Sanidad e Higiene Animal y Trazabilidad- MAPA



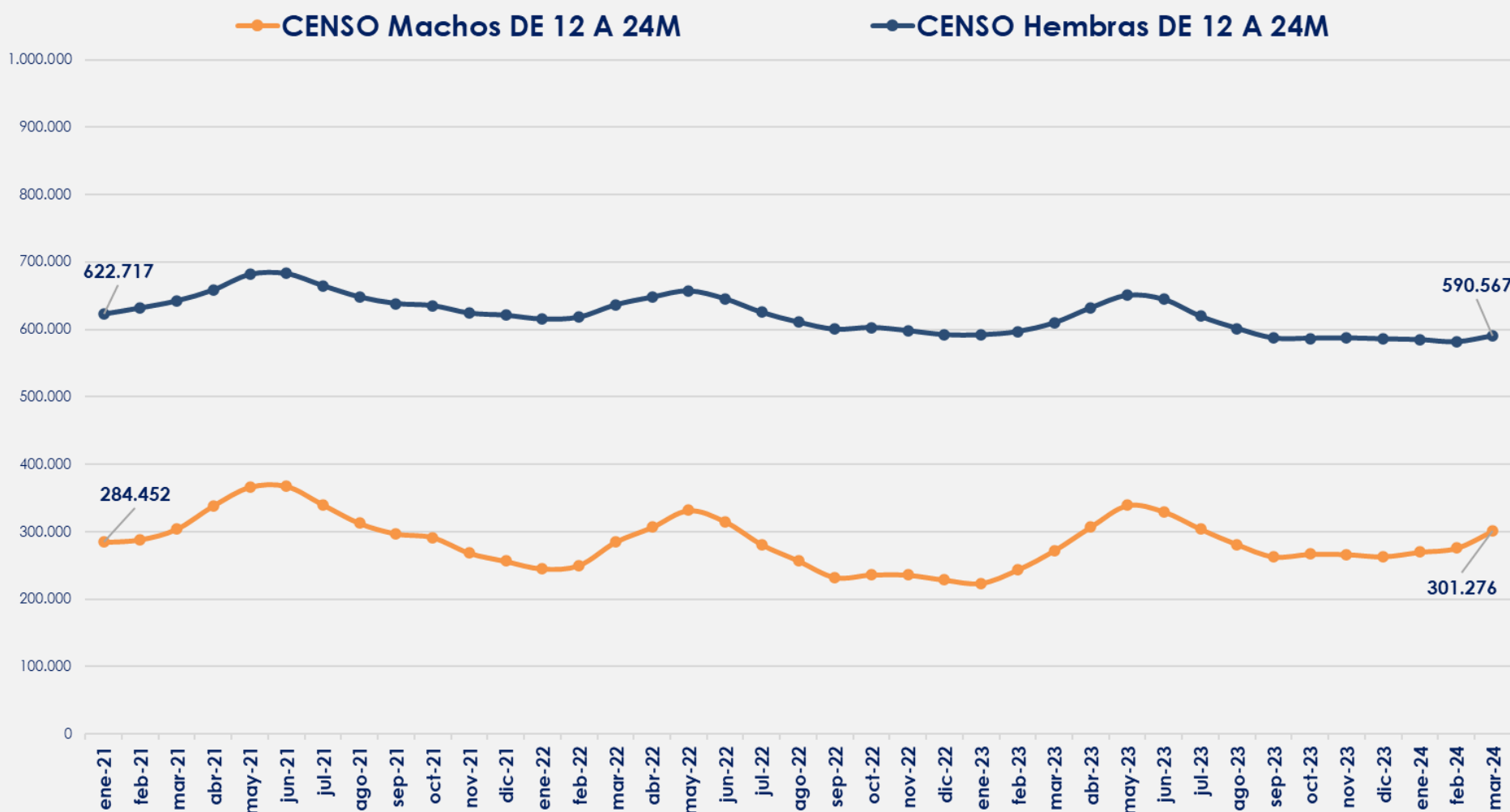
SG PRODUCCIONES GANADERAS Y CINEGÉTICAS

INFORME TRIMESTRAL VACUNO DE CARNE

Volver a la página principal

Evolución mensual del censo de bovinos registrados de 12 a 24 meses

Evolución Censo Bovino - animales de 12 a 24 Meses (Nº de Animales; Fuente SITRAN)



%VARIACIÓN 12-24 MESES
MARZO 2024

TOTAL **891.843**

MES ANTERIOR EN EL AÑO **+4,0%**

MISMO MES AÑO ANTERIOR **+1,2%**

Fuente: SITRAN.
SG Sanidad e Higiene Animal y Trazabilidad- MAPA



GOBIERNO DE ESPAÑA

MINISTERIO DE AGRICULTURA, PESCA Y ALIMENTACIÓN

SECRETARÍA GENERAL DE AGRICULTURA Y ALIMENTACIÓN

DIRECCIÓN GENERAL DE PRODUCCIONES Y MERCADOS AGRARIOS



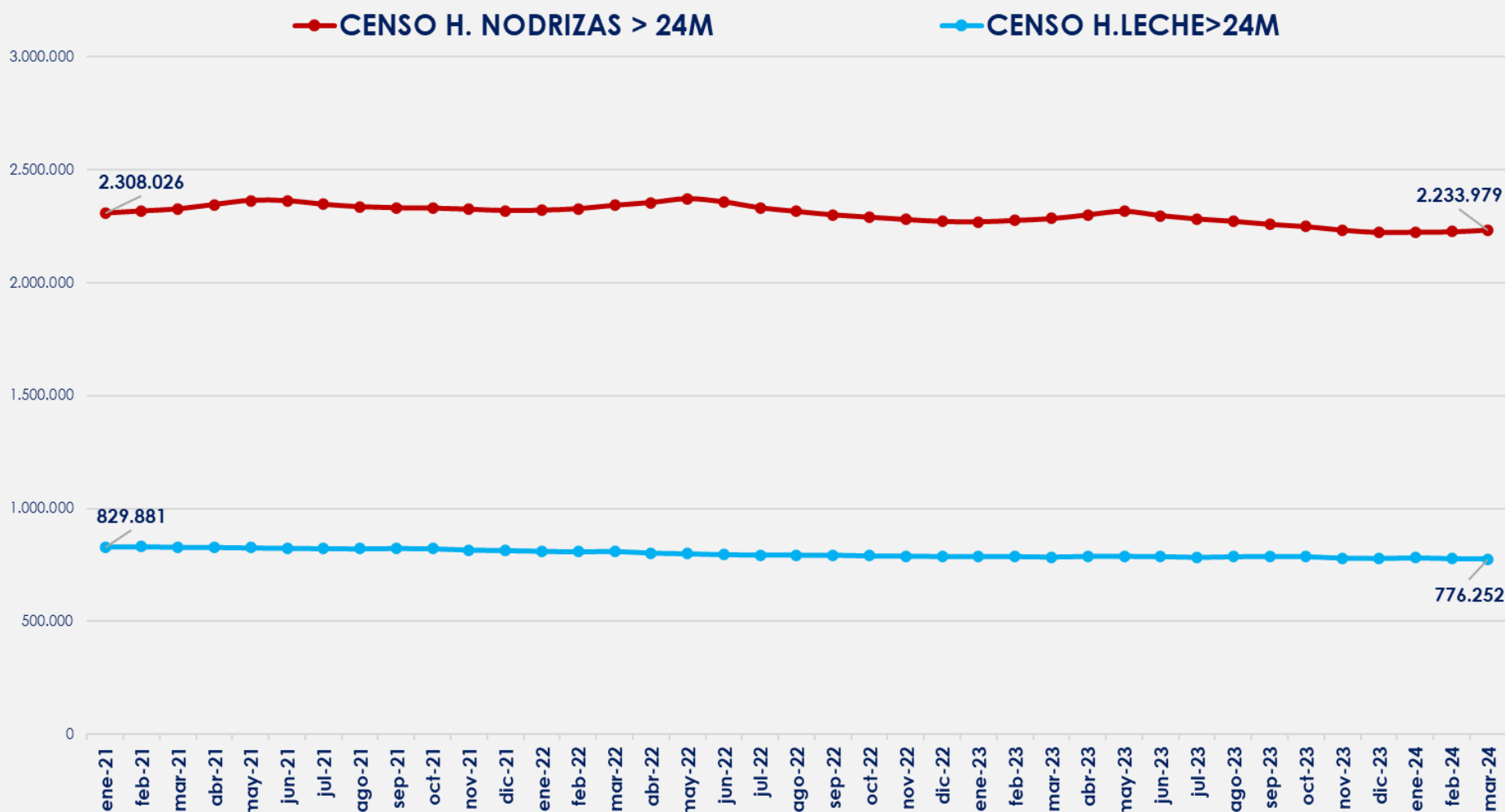
SG PRODUCCIONES GANADERAS Y CINEGÉTICAS

INFORME TRIMESTRAL VACUNO DE CARNE

Volver a la página principal

Evolución mensual del censo de bovinos registrados hembras \geq 24 meses

Evolución Censo Bovino - Hembras >24 Meses (N° de Animales; Fuente SITRAN)



%VARIACIÓN NODRIZAS
MARZO 2024

TOTAL 2.233.979

MES ANTERIOR EN EL AÑO +0,4%

MISMO MES AÑO ANTERIOR -2,2%

%VARIACIÓN LECHERAS
MARZO 2024

TOTAL 776.252

MES ANTERIOR EN EL AÑO -0,2%

MISMO MES AÑO ANTERIOR -1,1%

Fuente: SITRAN.
SG Sanidad e Higiene Animal y Trazabilidad- MAPA



GOBIERNO DE ESPAÑA

MINISTERIO DE AGRICULTURA, PESCA Y ALIMENTACIÓN

SECRETARÍA GENERAL DE AGRICULTURA Y ALIMENTACIÓN

DIRECCIÓN GENERAL DE PRODUCCIONES Y MERCADOS AGRARIOS



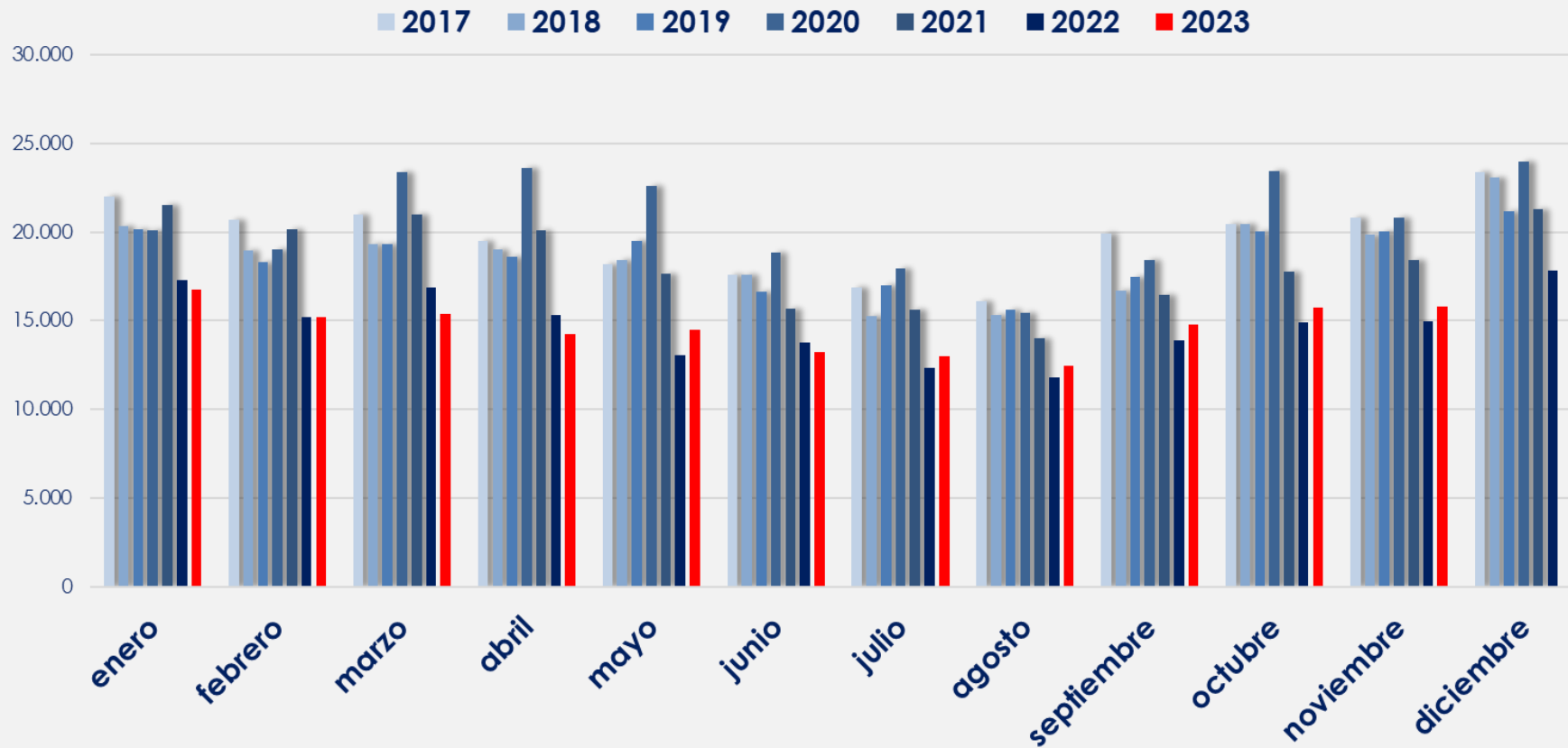
SG PRODUCCIONES GANADERAS Y CINEGÉTICAS

INFORME TRIMESTRAL VACUNO DE CARNE

Volver a la página principal

Evolución del consumo mensual de carne de vacuno fresca en los hogares

Evolución consumo en hogares de carne fresca de vacuno (toneladas; Fuente: Panel consumo en hogares MAPA)



CONSUMO (toneladas)
Acumulado ENE-NOV'23
161.083 ton

ACUM. ENE-NOV
(Var. acumulado periodo 2023 vs 2022) **+1,0%**

TOTAL AÑO MOVIL
(Var. últimos 12 meses 2023/2022) **-1,0%**

Fuente: SG Promoción de los Alimentos de España - MAPA
Más información: <https://www.mapa.gob.es/es/alimentacion/temas/consumo-y-comercializacion-y-distribucion-alimentaria/panel-de-consumo-alimentario/>

SG PRODUCCIONES GANADERAS Y CINEGÉTICAS

INFORME TRIMESTRAL VACUNO DE CARNE

Evolución de las importaciones y exportaciones del conjunto del sector (carne y vivo)
Mes de enero 2024 (toneladas)

Volver a la página principal

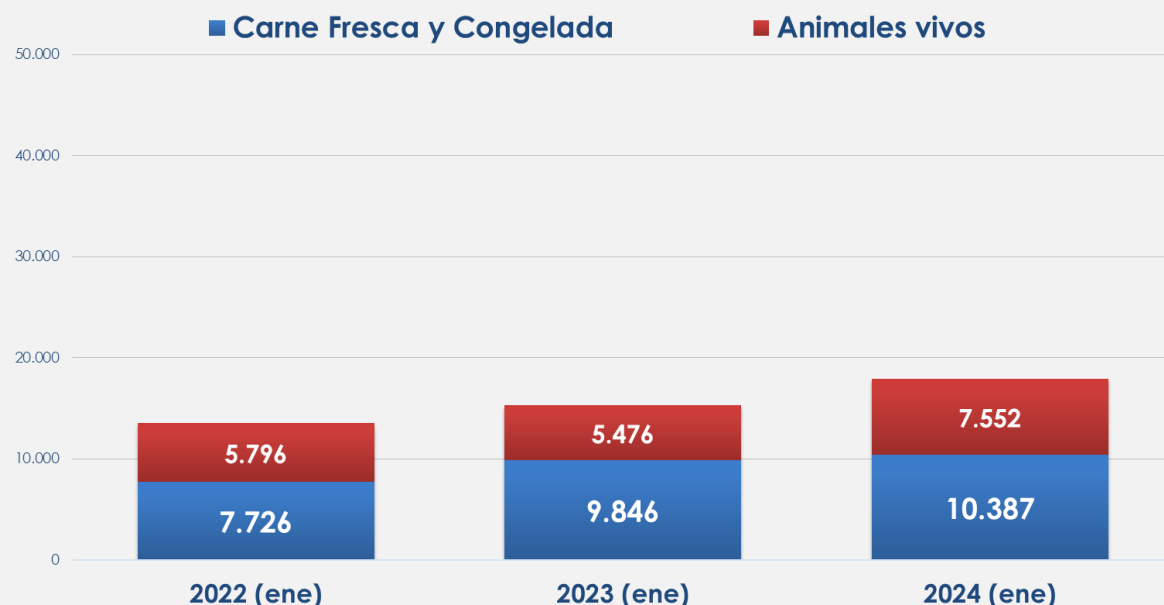
% VARIACIÓN IMPORTACIONES (toneladas) ene 2024/2023



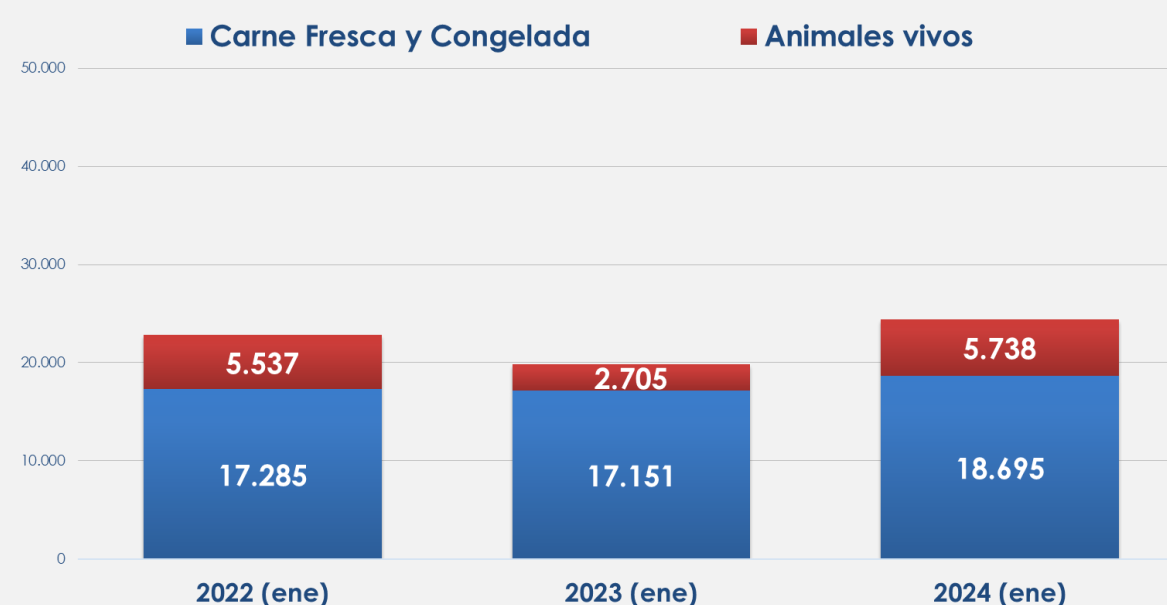
% VARIACIÓN EXPORTACIONES (toneladas) ene 2024/2023



Evolución IMPORTACIONES - VOLUMEN (Ton) (carne y animales vivos)



Evolución EXPORTACIONES - VOLUMEN (Ton) (carne y animales vivos)



Códigos TARIC: 0102, 0201, 0202 (animales vivos, carne fresca, refrigerada y congelada de la especie bovina)

Fuente: Datacomex, MINCOTUR

Más información:

<https://www.mapa.gob.es/es/ganaderia/temas/produccion-y-mercados-ganaderos/sectores-ganaderos/vacuno-de-carne/informacion-del-sector/>



GOBIERNO DE ESPAÑA

MINISTERIO DE AGRICULTURA, PESCA Y ALIMENTACIÓN

SECRETARÍA GENERAL DE AGRICULTURA Y ALIMENTACIÓN

DIRECCIÓN GENERAL DE PRODUCCIONES Y MERCADOS AGRARIOS

SG PRODUCCIONES GANADERAS Y CINEGÉTICAS

INFORME TRIMESTRAL VACUNO DE CARNE

Evolución de las importaciones y exportaciones del conjunto del sector (carne y vivo)
Mes de enero 2024 (Millones de euros)

Volver a la página principal

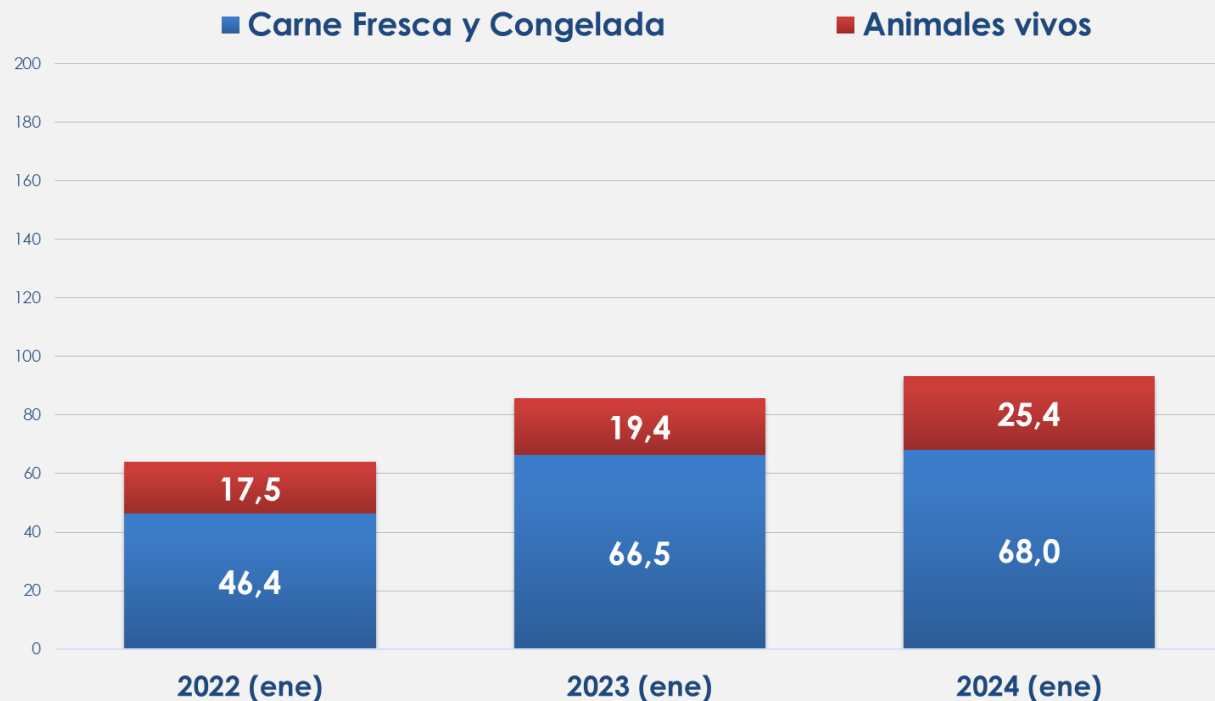
% VARIACIÓN IMPORTACIONES
(Mill. €) ene 2024/2023



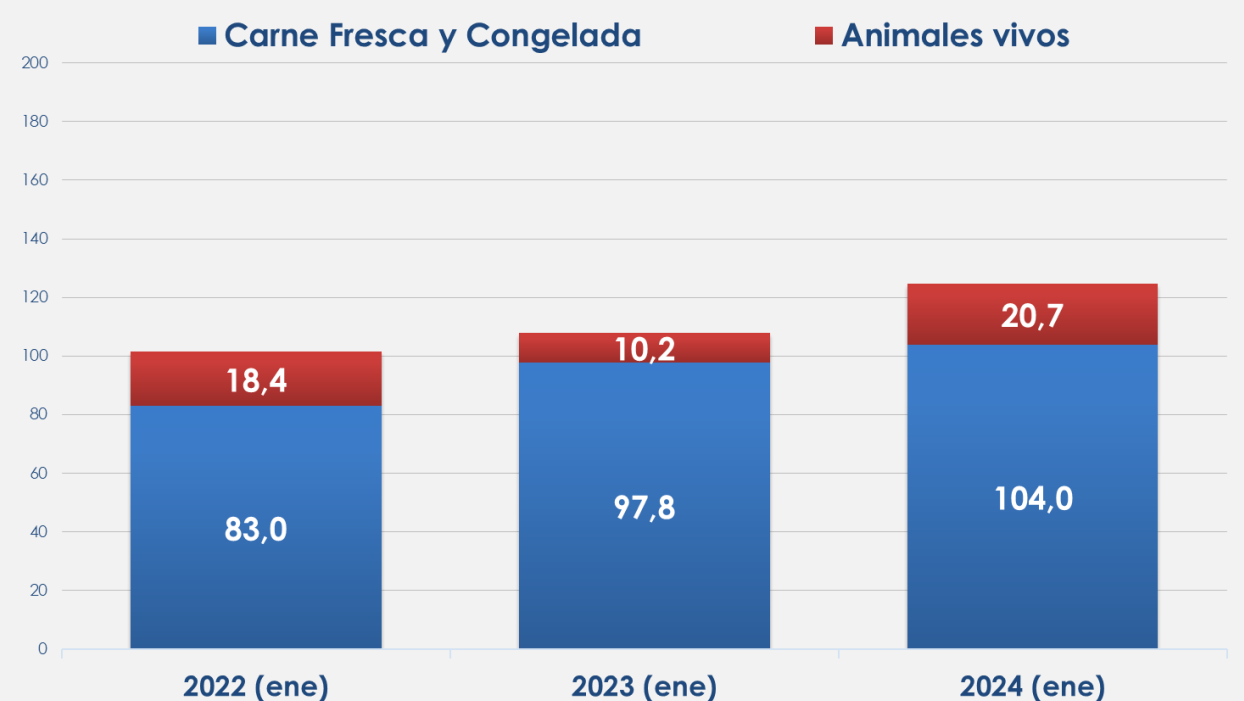
% VARIACIÓN EXPORTACIONES
(Mill. €) ene 2024/2023



Evolución IMPORTACIONES - VALOR (Mill. EUR)
(carne y animales vivos)



Evolución EXPORTACIONES - VALOR (Mill. EUR)
(carne y animales vivos)



Códigos TARIC: 0102, 0201, 0202 (animales vivos, carne fresca, refrigerada y congelada de la especie bovina)

Fuente: Datacomex, MINCOTUR

Más información:

<https://www.mapa.gob.es/es/ganaderia/temas/produccion-y-mercados-ganaderos/sectores-ganaderos/vacuno-de-carne/informacion-del-sector/>



GOBIERNO DE ESPAÑA

MINISTERIO DE AGRICULTURA, PESCA Y ALIMENTACIÓN

SECRETARÍA GENERAL DE AGRICULTURA Y ALIMENTACIÓN

DIRECCIÓN GENERAL DE PRODUCCIONES Y MERCADOS AGRARIOS

SG PRODUCCIONES GANADERAS Y CINEGÉTICAS

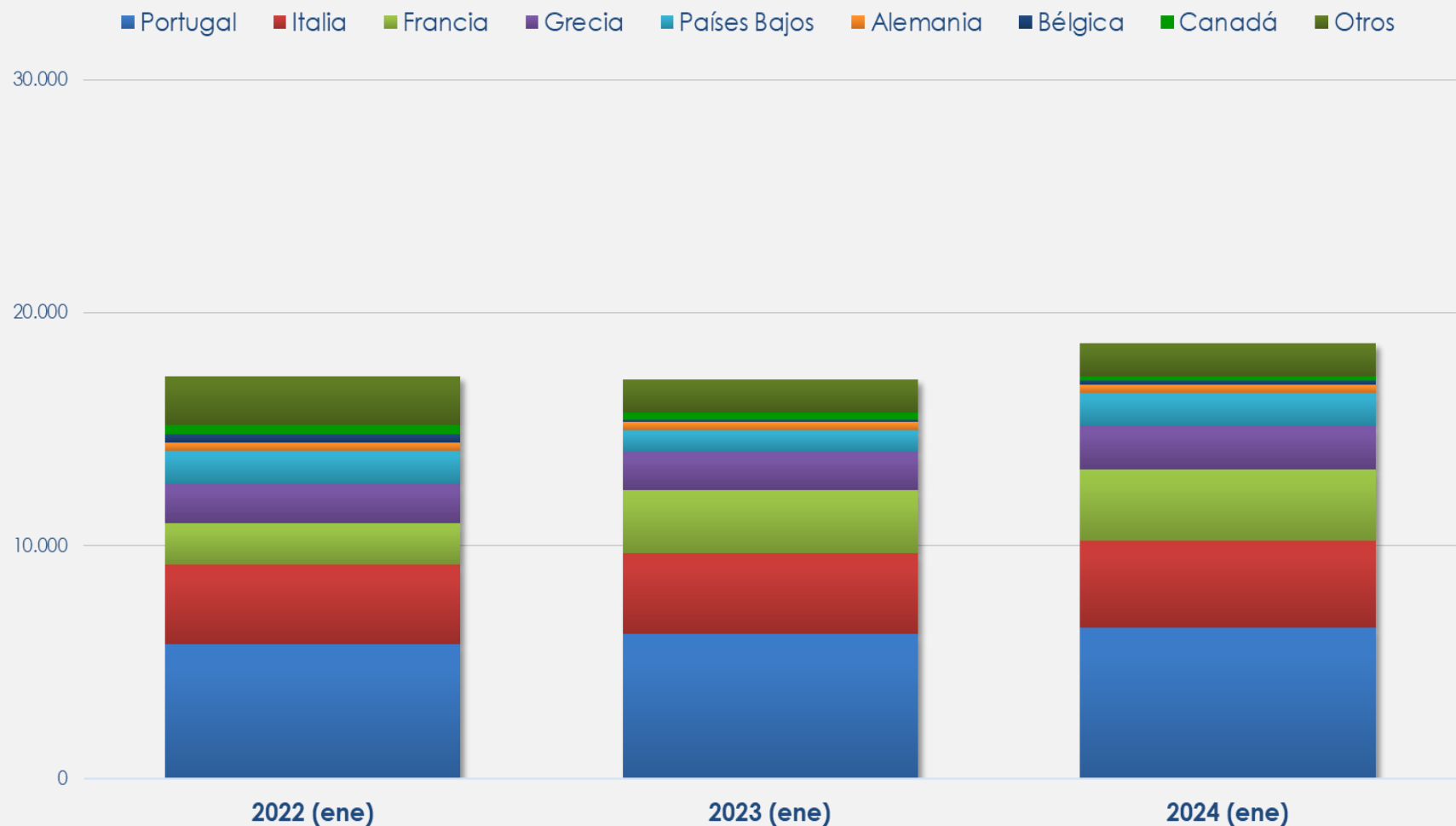
INFORME TRIMESTRAL VACUNO DE CARNE

Evolución por destino de las exportaciones de carne fresca y congelada
Mes de enero 2024 (toneladas)

[Volver a la página principal](#)

PAÍS DE DESTINO	% variación ene 2024/2023
PORTUGAL	+4,4%
ITALIA	+7,1%
FRANCIA	+12,5%
GRECIA	+15,5%
PAÍSES BAJOS	+52,3%
ALEMANIA	+3,2%
BÉLGICA	+47,4%
CANADÁ	-45,8%
OTROS	+0,6%
TOTAL	+9,0%

Evolución exportaciones CARNE DE VACUNO enero (toneladas)



Códigos TARIC: 0201 y 0202 (carne fresca, refrigerada y congelada de la especie bovina)
Fuente: Datacomex, MINCOTUR

SG PRODUCCIONES GANADERAS Y CINEGÉTICAS

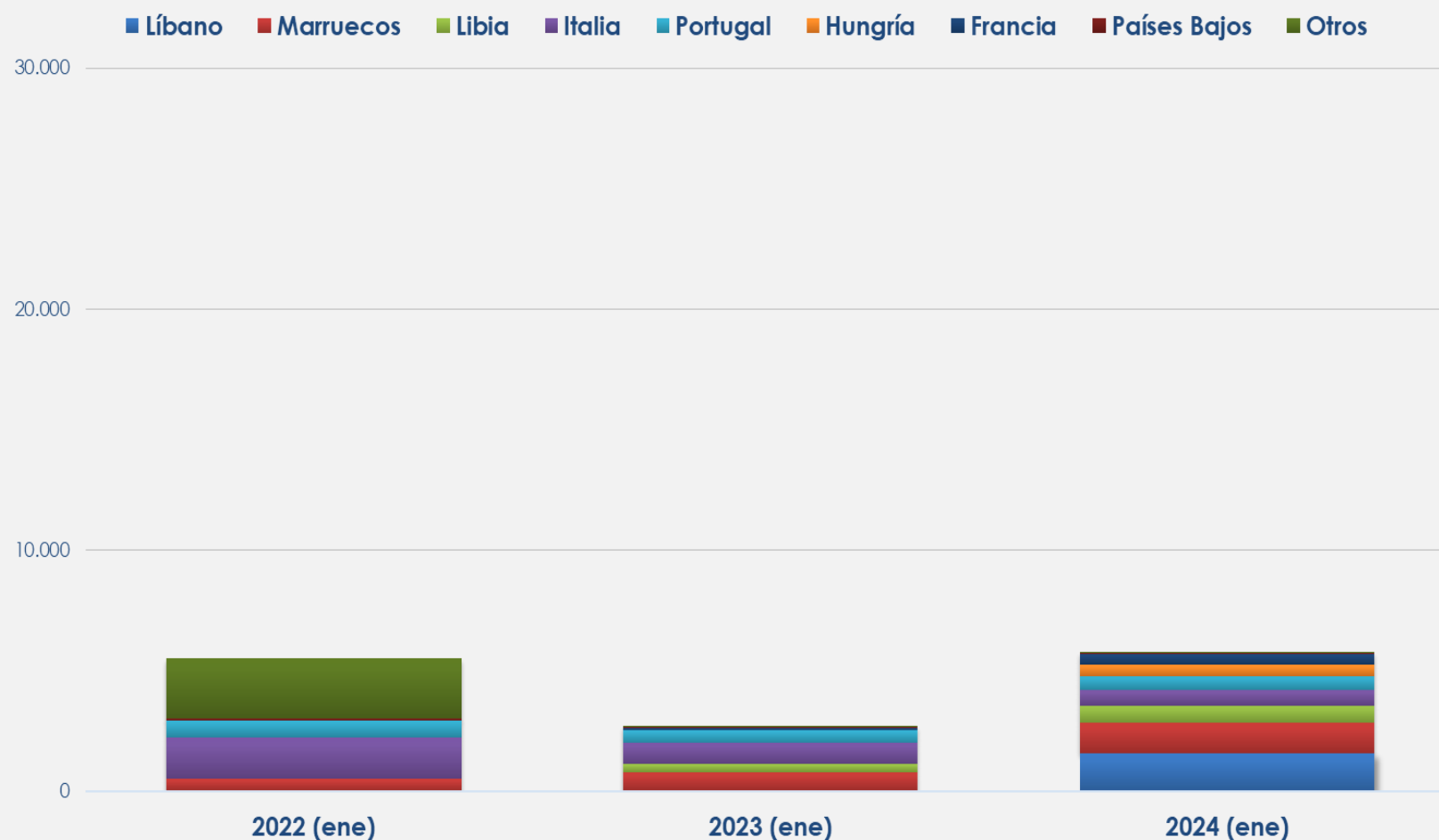
INFORME TRIMESTRAL VACUNO DE CARNE

Evolución por destino de las exportaciones de bovino vivo Mes de enero 2024 (toneladas)

Volver a la página principal

PAÍS DE DESTINO	% variación ene 2024/2023
LÍBANO	+++%
MARRUECOS	+60,5%
LIBIA	++%
ITALIA	-23,6%
PORTUGAL	+1,0%
HUNGRÍA	+%
FRANCIA	+%
PAÍSES BAJOS	+30,8%
OTROS	-93,5%
TOTAL	+112%

Evolución exportaciones BOVINO VIVO enero (toneladas)



Código TARIC: 0102 (animales vivos de la especie bovina)

Fuente: Datacomex, MINCOTUR

Más información:

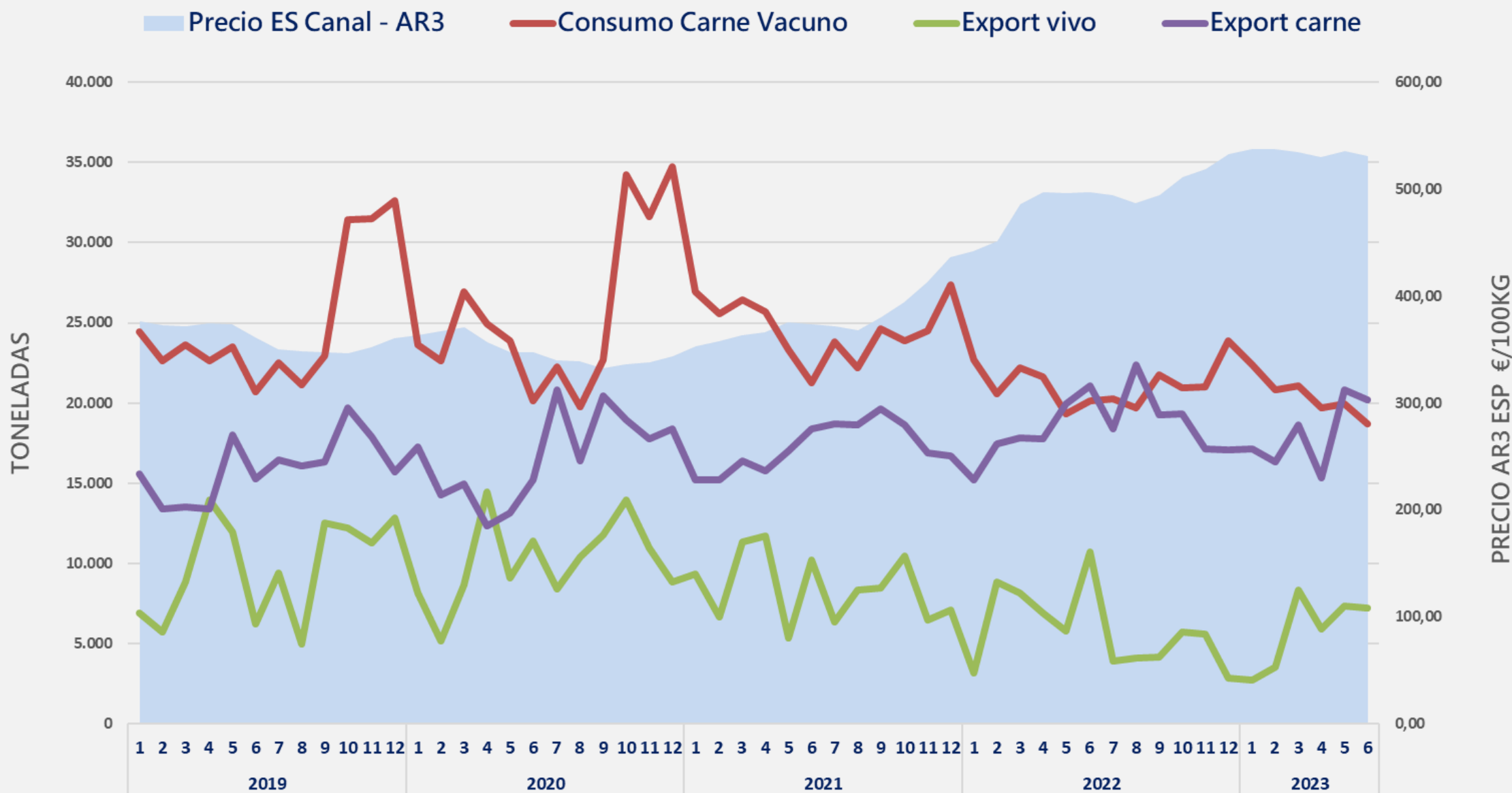
<https://www.mapa.gob.es/es/ganaderia/temas/produccion-y-mercados-ganaderos/sectores-ganaderos/vacuno-de-carne/informacion-del-sector/>

SG PRODUCCIONES GANADERAS Y CINEGÉTICAS INFORME TRIMESTRAL VACUNO DE CARNE

Comparativa entre el precio de la canal de añojo AR3, consumo de carne y exportaciones

Volver a la página principal

Precio Canal Añojo AR3 vs Consumo y Exportaciones
España, evolución 2019-2023



Fuente: Estadísticas del Comercio Exterior Español MINCOTUR; SG de Promoción de los Alimentos de España – MAPA; ; Beef EU historical series (COM UE). Códigos TARIC: 0102, 0201 y 0202; Consumo de vacuno incluye consumo en hogares y consumo ámbito extracomunitario* (*último dato extracomunitario 2º trimestre 23)



SG PRODUCCIONES GANADERAS Y CINEGÉTICAS
DG PRODUCCIONES Y MERCADOS AGRARIOS