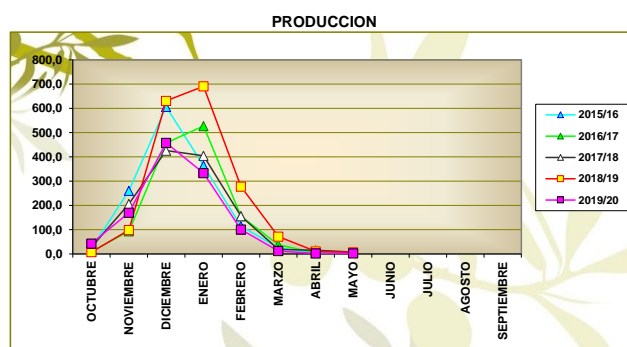


1.2 CUADROS Y GRÁFICOS COMPARATIVOS DE LAS ÚLTIMAS CINCO CAMPAÑAS

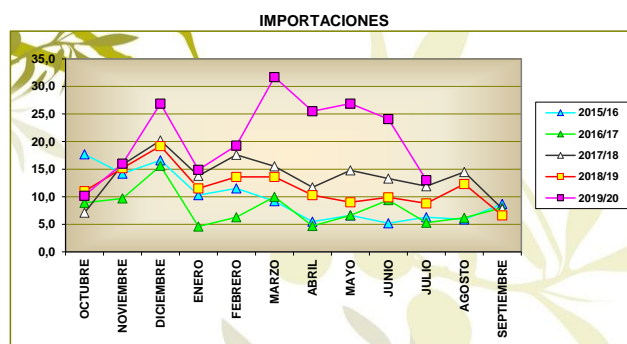
PRODUCCION

	2015/16	2016/17	2017/18	2018/19	2019/20
OCTUBRE	22,7	9,7	28,0	7,3	42,9
NOVIEMBRE	260,5	93,5	206,2	98,4	170,2
DICIEMBRE	606,5	457,1	426,1	630,9	457,9
ENERO	364,2	527,3	404,7	691,0	332,9
FEBRERO	114,4	155,9	155,9	277,4	100,8
MARZO	26,0	37,4	18,6	71,4	12,1
ABRIL	3,6	4,5	15,0	10,4	2,1
MAYO	5,4	5,2	7,7	6,7	2,1
JUNIO					
JULIO					
AGOSTO					
SEPTIEMBRE					
	1.403,3	1.290,6	1.262,2	1.793,5	1.121,0



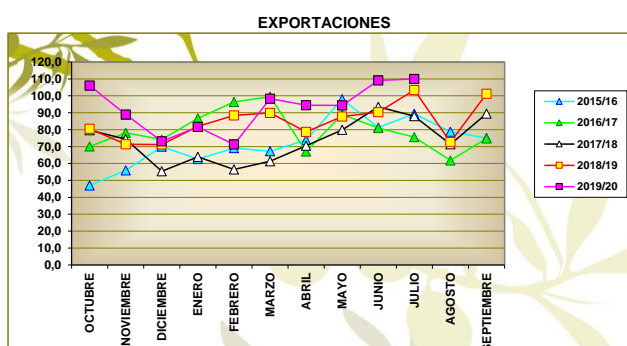
IMPORTACIONES

	2015/16	2016/17	2017/18	2018/19	2019/20
OCTUBRE	17,7	8,9	7,1	11,0	10,2
NOVIEMBRE	14,2	9,7	15,8	15,2	16,0
DICIEMBRE	16,6	15,6	20,2	19,2	26,9
ENERO	10,3	4,6	13,8	11,5	14,9
FEBRERO	11,5	6,3	17,6	13,6	19,3
MARZO	9,2	10,0	15,5	13,6	31,7
ABRIL	5,5	4,7	11,7	10,3	25,5
MAYO	6,6	6,6	14,8	9,0	26,9
JUNIO	5,2	9,4	13,3	9,9	24,1
JULIO	6,3	5,3	11,9	8,8	13,0
AGOSTO	5,9	6,2	14,5	12,3	
SEPTIEMBRE	8,7	8,0	7,8	6,6	
	117,7	95,3	164,0	141,0	208,5



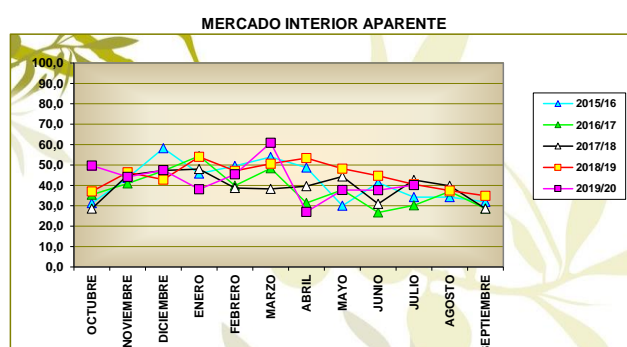
EXPORTACIONES

	2015/16	2016/17	2017/18	2018/19	2019/20
OCTUBRE	47,0	70,1	79,7	80,5	106,1
NOVIEMBRE	55,9	78,2	74,4	71,4	88,9
DICIEMBRE	69,9	74,2	55,4	71,2	73,1
ENERO	62,6	86,7	63,9	81,9	81,6
FEBRERO	69,1	96,4	56,5	88,4	71,2
MARZO	67,3	99,5	61,3	89,9	98,3
ABRIL	73,8	67,0	70,5	78,7	94,4
MAYO	98,0	88,9	79,9	87,7	94,3
JUNIO	81,3	80,9	93,5	90,3	109,1
JULIO	89,4	75,6	88,0	103,4	110,0
AGOSTO	78,8	61,8	71,3	72,7	
SEPTIEMBRE	75,0	74,8	89,5	101,2	
	868,1	954,1	883,9	1.017,3	927,0



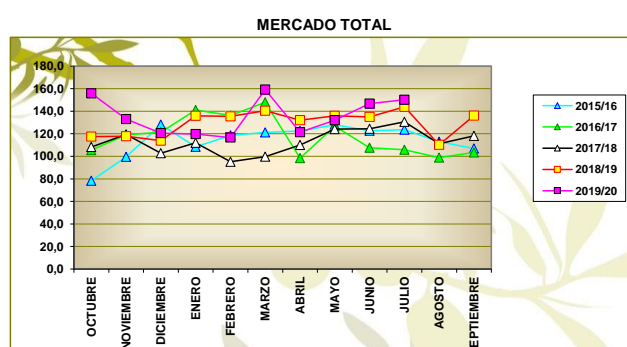
MERCADO INTERIOR APARENTE

	2015/16	2016/17	2017/18	2018/19	2019/20
OCTUBRE	31,3	35,4	28,6	37,0	49,7
NOVIEMBRE	43,6	40,9	45,0	46,4	44,2
DICIEMBRE	58,2	47,1	47,3	42,8	47,5
ENERO	45,8	54,4	48,0	54,0	38,1
FEBRERO	49,5	39,9	38,7	47,1	45,4
MARZO	53,9	48,4	38,3	50,6	60,9
ABRIL	48,7	31,4	39,6	53,4	27,0
MAYO	30,0	37,8	44,3	48,2	37,7
JUNIO	41,3	26,7	30,9	44,7	37,6
JULIO	34,2	30,2	42,6	40,5	40,1
AGOSTO	34,2	37,0	39,8	37,5	
SEPTIEMBRE	31,9	28,6	28,6	34,9	
	502,6	457,8	471,7	537,1	428,2



MERCADO TOTAL

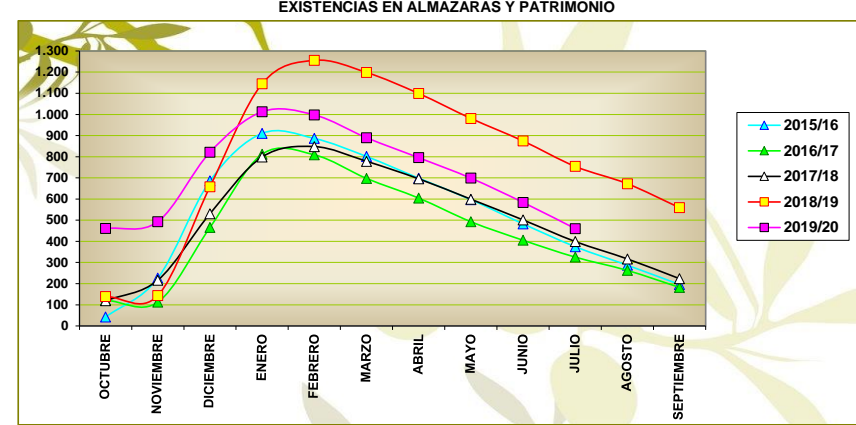
	2015/16	2016/17	2017/18	2018/19	2019/20
OCTUBRE	78,3	105,5	108,3	117,5	155,8
NOVIEMBRE	99,5	119,1	119,4	117,8	133,1
DICIEMBRE	128,1	121,3	102,7	114,0	120,6
ENERO	108,4	141,1	111,9	135,9	119,7
FEBRERO	118,6	136,3	95,2	135,5	116,6
MARZO	121,2	147,9	99,6	140,5	159,2
ABRIL	122,5	98,4	110,1	132,1	121,4
MAYO	128,0	126,7	124,2	135,9	132,0
JUNIO	122,6	107,6	124,4	135,0	146,7
JULIO	123,6	105,8	130,6	143,9	150,1
AGOSTO	113,0	98,8	111,1	110,2	
SEPTIEMBRE	106,9	103,4	118,1	136,1	
	1.370,7	1.411,9	1.355,6	1.554,4	1.355,2



1.3 CUADROS Y GRÁFICOS COMPARATIVOS DE LAS CINCO ÚLTIMAS CAMPAÑAS

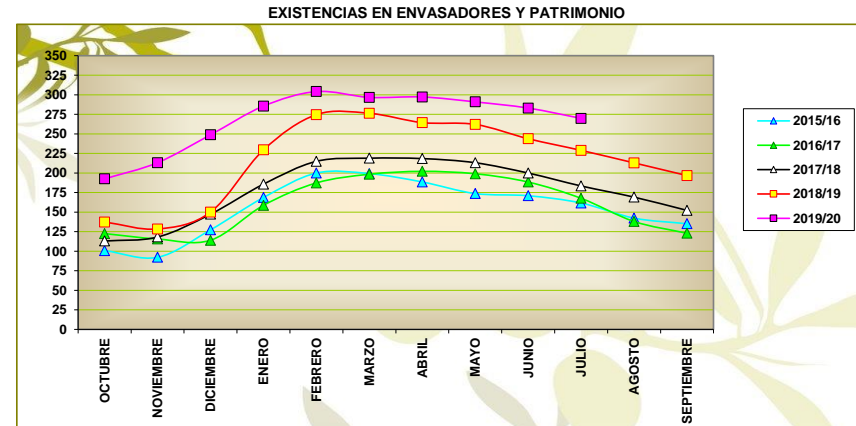
EXISTENCIAS EN ALMAZARAS Y PATRIMONIO

	2015/16	2016/17	2017/18	2018/19	2019/20
OCTUBRE	42,0	121,6	118,8	139,1	460,5
NOVIEMBRE	225,8	112,6	216,3	143,8	492,9
DICIEMBRE	685,7	465,6	530,7	658,4	821,5
ENERO	910,5	811,8	798,9	1.145,4	1012,9
FEBRERO	886,5	809,0	848,0	1.255,8	997,8
MARZO	801,2	697,4	778,5	1.198,6	889,8
ABRIL	698,5	604,5	695,6	1.099,1	795,5
MAYO	597,3	492,7	599,2	981,2	698,8
JUNIO	482,7	405,1	501,3	874,4	584,1
JULIO	374,7	325,4	399,1	754,2	460,2
AGOSTO	286,9	262,4	316,8	672,3	
SEPTIEMBRE	195,9	182,1	223,4	559,0	



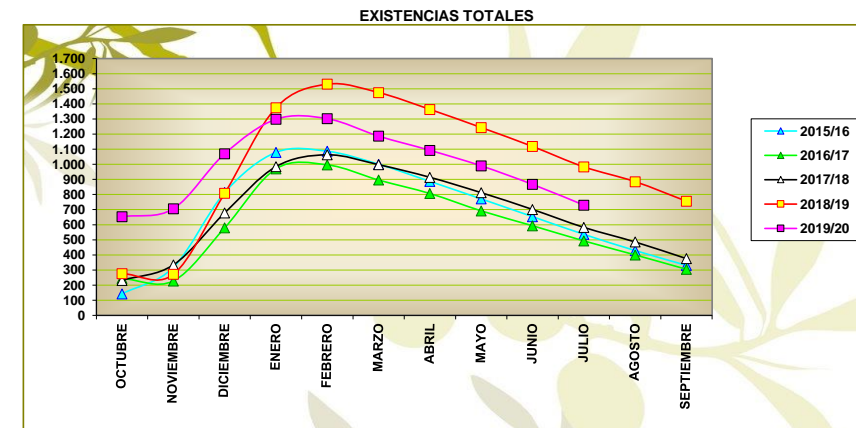
EXISTENCIAS EN ENVASADORAS Y PATRIMONIO

	2015/16	2016/17	2017/18	2018/19	2019/20
OCTUBRE	100,8	122,5	113,0	137,3	192,5
NOVIEMBRE	92,2	115,6	118,1	128,4	213,2
DICIEMBRE	127,3	114,0	147,3	149,9	248,8
ENERO	168,6	158,6	185,7	229,5	285,5
FEBRERO	199,9	187,3	214,9	274,6	304,1
MARZO	199,2	198,4	218,9	276,3	296,7
ABRIL	188,5	202,1	218,4	264,4	297,2
MAYO	173,7	199,0	213,1	262,1	290,9
JUNIO	170,9	188,4	199,9	243,8	283,0
JULIO	161,6	167,6	183,4	228,9	269,8
AGOSTO	142,3	138,0	169,1	212,9	
SEPTIEMBRE	135,1	122,9	152,2	196,7	



EXISTENCIAS TOTALES

	2015/16	2016/17	2017/18	2018/19	2019/20
OCTUBRE	142,8	244,1	231,8	276,4	653,0
NOVIEMBRE	318,0	228,2	334,4	272,2	706,1
DICIEMBRE	813,0	579,6	678,0	808,3	1.070,3
ENERO	1.079,1	970,4	984,6	1.374,9	1.298,4
FEBRERO	1.086,4	996,3	1.062,9	1.530,4	1.301,9
MARZO	1.000,4	895,8	997,4	1.474,9	1.186,5
ABRIL	887,0	806,6	914,0	1.363,5	1.092,7
MAYO	771,0	691,7	812,3	1.243,3	989,7
JUNIO	653,6	593,5	701,2	1.118,2	867,1
JULIO	536,3	493,0	582,5	983,1	730,0
AGOSTO	429,2	400,4	485,9	885,2	
SEPTIEMBRE	331,0	305,0	375,6	755,7	



1.4 CUADROS ACUMULADOS

PRODUCCION ACUMULADA

	2015/16	2016/17	2017/18	2018/19	2019/20	% 2019 s. 2018	% 2019 s. Media tres	% 2019 s. Media cuatro
OCTUBRE	22,7	9,7	28,0	7,3	42,9	487,7	186,0	153,5
NOVIEMBRE	283,2	103,2	234,2	105,7	213,1	101,6	44,3	17,4
DICIEMBRE	889,7	560,3	660,3	736,6	671,0	-8,9	2,9	-5,7
ENERO	1.253,9	1.087,6	1.065,0	1.427,6	1.003,9	-29,7	-15,9	-16,9
FEBRERO	1.368,3	1.243,5	1.220,9	1.705,0	1.104,7	-35,2	-20,5	-20,2
MARZO	1.394,3	1.280,9	1.239,5	1.776,4	1.116,8	-37,1	-22,0	-21,5
ABRIL	1.397,9	1.285,4	1.254,5	1.786,8	1.118,9	-37,4	-22,4	-21,8
MAYO	1.403,3	1.290,6	1.262,2	1.793,5	1.121,0	-37,5	-22,6	-22,0
JUNIO	1.403,3	1.290,6	1.262,2	1.793,5	1.121,0	-37,5	-22,6	-22,0
JULIO	1.403,3	1.290,6	1.262,2	1.793,5	1.121,0	-37,5	-22,6	-22,0
AGOSTO	1.403,3	1.290,6	1.262,2	1.793,5				
SEPTIEMBRE	1.403,3	1.290,6	1.262,2	1.793,5				

IMPORTACION ACUMULADA

	2015/16	2016/17	2017/18	2018/19	2019/20	% 2019 s. 2018	% 2019 s. Media tres	% 2019 s. Media cuatro
OCTUBRE	17,7	8,9	7,1	11,0	10,2	-7,3	13,3	-8,7
NOVIEMBRE	31,9	18,6	22,9	26,2	26,2	0,0	16,1	5,2
DICIEMBRE	48,5	34,2	43,1	45,4	53,1	17,0	29,8	24,1
ENERO	58,8	38,8	56,9	56,9	68,0	19,5	33,7	28,7
FEBRERO	70,3	45,1	74,5	70,5	87,3	23,8	37,8	34,1
MARZO	79,5	55,1	90,0	84,1	119,0	41,5	55,8	54,2
ABRIL	85,0	59,8	101,7	94,4	144,5	53,1	69,4	69,6
MAYO	91,6	66,4	116,5	103,4	171,4	65,8	79,6	81,4
JUNIO	96,8	75,8	129,8	113,3	195,5	72,6	83,9	88,1
JULIO	103,1	81,1	141,7	122,1	208,5	70,8	81,4	86,2
AGOSTO	109,0	87,3	156,2	134,4				
SEPTIEMBRE	117,7	95,3	164,0	141,0				

EXPORTACION ACUMULADA

	2015/16	2016/17	2017/18	2018/19	2019/20	% 2019 s. 2018	% 2019 s. Media tres	% 2019 s. Media cuatro
OCTUBRE	47,0	70,1	79,7	80,5	106,1	31,8	38,2	53,0
NOVIEMBRE	102,9	148,3	154,1	151,9	195,0	28,4	28,8	40,0
DICIEMBRE	172,8	222,5	209,5	223,1	268,1	20,2	22,8	29,5
ENERO	235,4	309,2	273,4	305,0	349,7	14,7	18,2	24,6
FEBRERO	304,5	405,6	329,9	393,4	420,9	7,0	11,9	17,5
MARZO	371,8	505,1	391,2	483,3	519,2	7,4	12,9	18,6
ABRIL	445,6	572,1	461,7	562,0	613,6	9,2	15,4	20,2
MAYO	543,6	661,0	541,6	649,7	707,9	9,0	14,7	18,2
JUNIO	624,9	741,9	635,1	740,0	817,0	10,4	15,8	19,2
JULIO	714,3	817,5	723,1	843,4	927,0	9,9	16,7	19,7
AGOSTO	793,1	879,3	794,4	916,1				
SEPTIEMBRE	868,1	954,1	883,9	1.017,3				

MERCADO INTERIOR APARENTE ACUMULADO

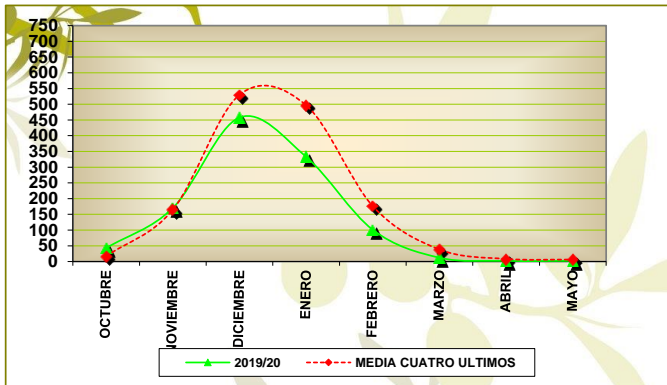
	2015/16	2016/17	2017/18	2018/19	2019/20	% 2019 s. 2018	% 2019 s. Media tres	% 2019 s. Media cuatro
OCTUBRE	31,3	35,4	28,6	37,0	49,7	34,3	47,6	50,3
NOVIEMBRE	74,9	76,3	73,6	83,4	93,9	12,6	20,7	21,9
DICIEMBRE	133,1	123,4	120,9	126,2	141,4	12,0	14,5	12,3
ENERO	178,9	177,8	168,9	180,2	179,5	-0,4	2,2	1,7
FEBRERO	228,4	217,7	207,6	227,3	224,9	-1,1	3,4	2,1
MARZO	282,3	266,1	245,9	277,9	285,8	2,8	8,5	6,6
ABRIL	331,0	297,5	285,5	331,3	312,8	-5,6	2,6	0,5
MAYO	361,0	335,3	329,8	379,5	350,5	-7,6	0,7	-0,3
JUNIO	402,3	362,0	360,7	424,2	388,1	-8,5	1,5	0,2
JULIO	436,5	392,2	403,3	464,7	428,2	-7,9	1,9	0,9
AGOSTO	470,7	429,2	443,1	502,2				
SEPTIEMBRE	502,6	457,8	471,7	537,1				

MERCADO TOTAL ACUMULADO

	2015/16	2016/17	2017/18	2018/19	2019/20	% 2019 s. 2018	% 2019 s. Media tres	% 2019 s. Media cuatro
OCTUBRE	78,3	105,5	108,3	117,5	155,8	32,6	41,1	52,1
NOVIEMBRE	177,8	224,6	227,7	235,3	288,9	22,8	26,0	33,5
DICIEMBRE	305,9	345,9	330,4	349,3	409,5	17,2	19,8	23,0
ENERO	414,3	487,0	442,3	485,2	529,2	9,1	12,2	15,7
FEBRERO	532,9	623,3	537,5	620,7	645,8	4,0	8,8	11,6
MARZO	654,1	771,2	637,1	761,2	805,0	5,8	11,3	14,0
ABRIL	776,6	869,6	747,2	893,3	926,4	3,7	10,7	12,7
MAYO	904,6	996,3	871,4	1.029,2	1.058,4	2,8	9,6	11,4
JUNIO	1.027,2	1.103,9	995,8	1.164,2	1.205,1	3,5	10,8	12,3
JULIO	1.150,8	1.209,7	1.126,4	1.308,1	1.355,2	3,6	11,6	13,1
AGOSTO	1.263,8	1.308,5	1.237,5	1.418,3				
SEPTIEMBRE	1.370,7	1.411,9	1.355,6	1.554,4				

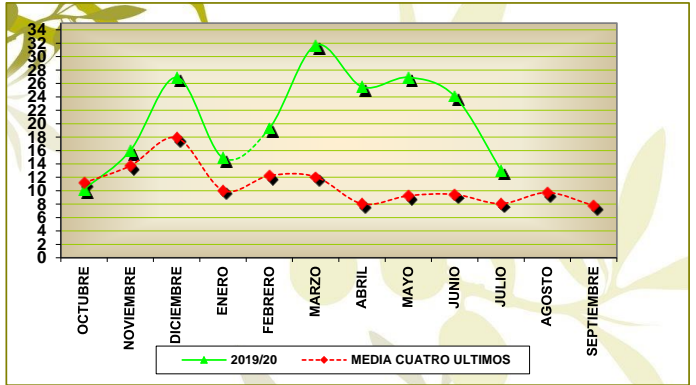
1.5 GRÁFICOS COMPARATIVOS CON LA MEDIA DE LAS CUATRO ÚLTIMAS CAMPAÑAS

PRODUCCION



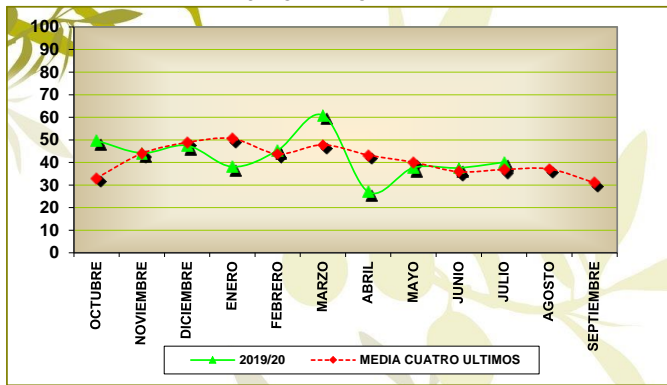
% VARIACION : -22,01

IMPORTACIONES



% VARIACION : 86,16

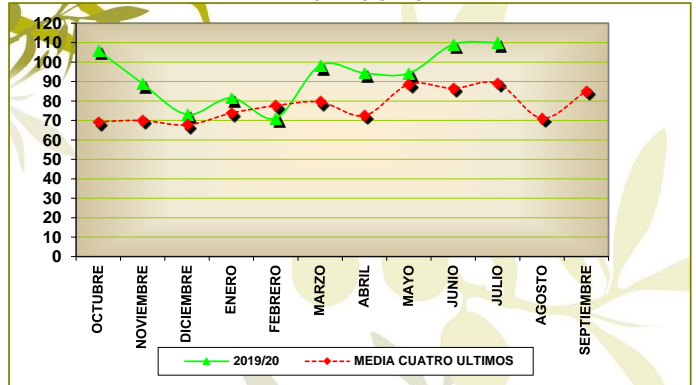
MERCADO INTERIOR APARENTE



% VARIACION : 0,95

M.M.: 42,82

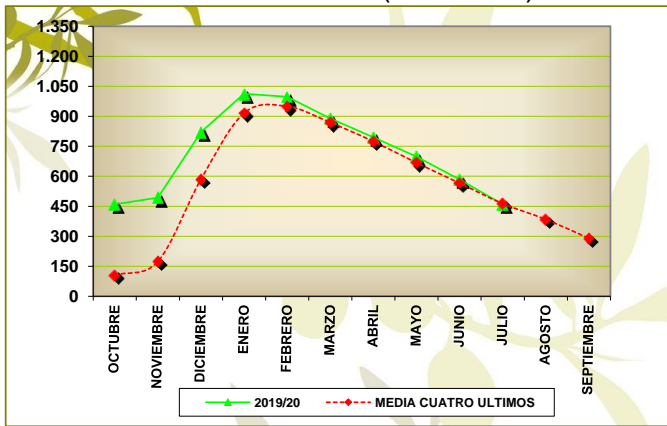
EXPORTACIONES



% VARIACION : 19,68

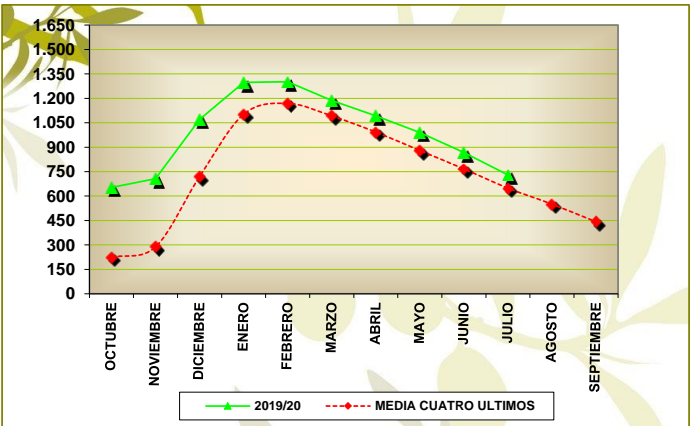
M.M.: 92,70

EXISTENCIAS ALMAZARAS (INCLUIDO FPCO)



% VARIACION : -0,68

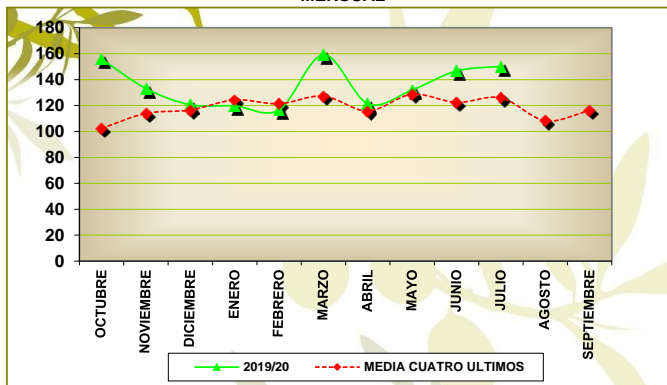
EXISTENCIAS TOTALES



% VARIACION : 12,53

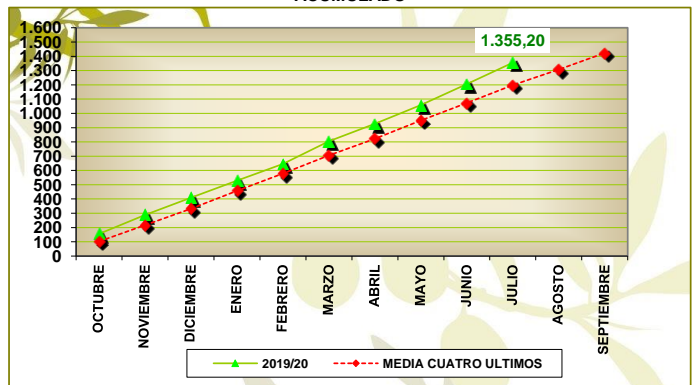
MERCADO TOTAL

MENSUAL



MEDIA MENSUAL 2019: 135,52

ACUMULADO



% VARIACION : 13,05

2.1 Almazaras. Balance de campaña CAMPAÑA 2019/2020 MES JULIO

Fecha de Emisión de Datos: 27 de AGOSTO de 2020

CC. AA.	PROVINCIA	ALMAZARAS		EXIST. A 1 DE OCTUBRE	ENTRADAS		SALIDAS TOTALES	EXISTENCIAS FINALES
		* Nº TOTAL	** Nº DE DATOS(-%)		PRODUCCION	OTRAS E.		
ANDALUCIA	ALMERIA	29	27 (93%)	1.508,3	15.520,6	0	14.235,3	2.793,6
	CADIZ	16	16 (100%)	2.447,9	8.250,3	0	8.525,2	2.173
	CORDOBA	191	184 (96%)	68.239,6	195.643,4	13.045,7	217.130	59.798,7
	GRANADA	110	104 (95%)	42.857,7	119.490,8	1.808,2	113.716,5	50.440,1
	HUELVA	19	18 (95%)	1.237,5	7.231,6	24,7	6.896,8	1.597
	JAEN	324	313 (97%)	284.412,1	396.236,1	24.815,6	497.922,4	207.541,4
	MALAGA	76	73 (96%)	16.172,2	54.919	174,8	60.410,6	10.855,4
	SEVILLA	86	82 (95%)	20.706,8	99.536,4	179,7	103.660,1	16.762,8
	TOTAL:	851	817 (96%)	437.582,1	896.828,1	40.048,7	1.022.496,9	351.962,1
ARAGON	HUESCA	28	27 (96%)	214,4	1.307,6	23,4	1.296,8	248,6
	TERUEL	34	29 (85%)	1.357,1	4.691,6	314	4.357,6	2.005,1
	ZARAGOZA	43	42 (98%)	909,7	4.492,5	0	3.922,3	1.479,9
		TOTAL:	105	98 (93%)	2.481,1	10.491,7	337,4	9.576,7
BALEARES	BALEARES	14	13 (93%)	59,4	602,2	0	525,7	135,9
		TOTAL:	14	13 (93%)	59,4	602,2	0	525,7
C. VALENCIANA	ALICANTE	41	41 (100%)	2.126,9	8.952,5	147,9	9.169,4	2.057,8
	CASTELLON	50	40 (80%)	301,5	10.560,3	33,6	9.737	1.158,4
	VALENCIA	53	48 (91%)	747,5	6.331	94,8	5.962,6	1.210,7
		TOTAL:	144	129 (90%)	3.175,8	25.843,8	276,3	24.869
CASTILLA LA MANCHA	ALBACETE	38	37 (97%)	5.482,7	13.324,4	2.552,2	15.909,9	5.449,4
	CIUDAD REAL	79	75 (95%)	31.185,4	34.624,8	36	43.757,1	22.089,1
	CUENCA	25	20 (80%)	2.999,1	3.397,1	10,1	4.447,7	1.958,5
	GUADALAJAR	7	6 (86%)	1.505,5	951,8	0	1.879,9	577,4
	TOLEDO	109	107 (98%)	31.397,6	16.022	43,2	37.611,4	9.851,4
		TOTAL:	258	245 (95%)	72.570,3	68.320,1	2.641,4	103.606
CASTILLA Y LEON	AVILA	10	10 (100%)	84,2	678	0	678,9	83,4
	SALAMANCA	5	5 (100%)	10,3	190,5	0	181,4	19,3
	OTRAS	4	4 (100%)	182,9	182,4	0	97,9	267,5
		TOTAL:	19	19 (100%)	277,4	1.050,9	0	958,2
CATALUÑA	BARCELONA	13	12 (92%)	32,5	802,1	51,5	735,3	150,8
	GIRONA	14	12 (86%)	49,2	759	3,2	710,4	101,1
	LLEIDA	58	55 (95%)	458,3	8.896,4	24,7	8.243,1	1.136,3
	TARRAGONA	104	94 (90%)	548,6	25.268,3	54,9	23.154,9	2.716,9
		TOTAL:	189	173 (92%)	1.088,6	35.725,8	134,4	32.843,7
EXTREMADURA	BADAJOS	86	83 (97%)	5.807,9	52.376,7	435,8	51.849,3	6.771
	CACERES	50	48 (96%)	1.198,6	10.582,4	8,1	10.137,2	1.651,9
		TOTAL:	136	131 (96%)	7.006,5	62.959,1	443,9	61.986,5
GALICIA	TODAS	3	3 (100%)	2,9	5,7	0	7,8	0,8
		TOTAL:	3	3 (100%)	2,9	5,7	0	7,8
LA RIOJA	LA RIOJA	21	20 (95%)	790,9	1.688,5	0	1.774	705,4
		TOTAL:	21	20 (95%)	790,9	1.688,5	0	1.774
MADRID	MADRID	22	19 (86%)	1.146,7	1.121,8	0	1.816,5	452
		TOTAL:	22	19 (86%)	1.146,7	1.121,8	0	1.816,5
MURCIA	MURCIA	45	41 (91%)	1.968,6	11.649,5	0,1	11.012,2	2.606
		TOTAL:	45	41 (91%)	1.968,6	11.649,5	0,1	11.012,2
NAVARRA	NAVARRA	19	19 (100%)	898,1	4.560,1	0	4.441,8	1.016,4
		TOTAL:	19	19 (100%)	898,1	4.560,1	0	4.441,8
PAIS VASCO	TODAS	4	4 (100%)	0	103,6	0	103,6	0
		TOTAL:	4	4 (100%)	0	103,6	0	103,6
TOTAL NACIONAL		1.830	1.731 (95%)	529.048,7	1.120.950,8	43.882,2	1.276.018,7	417.863,0

* Número de Almazaras Existentes en la Campaña

** Número de Almazaras que han Declarado en la Campaña para el Mes Indicado

Datos Expresados en Toneladas

Fuente AICA O.A.

COMUNIDAD	PROVINCIA	OCTUBRE	NOVIEMBRE	DICEMBRE	ENERO	FEBRERO	MARZO	ABRIL	MAYO	JUNIO	JULIO	AGOSTO	SEPTIEMBRE	TOTAL
ANDALUCIA	ALMERIA	925,5	2.922,3	3.719,8	1.934,4	979,2	654,5	765,2	753,9	1.047,4	533,0			14.235,3
	CADIZ	1.195,4	1.030,7	847,3	1.433,6	350,6	585,7	534,0	641,4	890,9	1.015,7			8.525,2
	CORDOBA	24.987,1	20.930,0	21.189,1	32.231,5	24.575,8	24.291,7	15.805,6	17.820,3	17.931,4	17.367,5			217.130,0
	GRANADA	10.548,9	8.108,2	9.663,9	20.910,0	13.949,5	10.709,8	8.858,3	7.909,5	10.355,7	12.702,8			113.716,5
	HUELVA	397,9	454,7	365,2	796,4	671,4	1.082,6	915,0	729,7	827,6	656,4			6.896,8
	JAEN	62.701,2	53.657,4	48.916,1	62.402,2	42.812,2	44.837,8	40.284,2	38.617,8	48.703,3	54.990,3			497.922,4
	MALAGA	6.254,6	6.857,1	7.674,2	12.140,5	8.186,9	5.179,9	3.092,2	3.341,0	4.040,2	3.644,1			60.410,6
	SEVILLA	12.618,0	15.342,2	14.530,0	11.410,5	8.378,2	10.522,8	7.302,7	7.332,4	7.640,8	8.582,4			103.660,1
	TOTAL :	119.628,5	109.302,7	106.905,5	143.259,1	99.903,7	97.864,8	77.557,3	77.146,0	91.437,3	99.492,0			1.022.496,9
ARAGON	HUESCA	75,6	583,4	281,2	109,7	44,9	32,7	14,7	55,3	57,6	41,7			1.296,8
	TERUEL	197,0	194,2	567,2	486,9	559,8	628,8	727,3	352,8	357,7	286,0			4.357,6
	ZARAGOZA	216,9	341,9	438,7	816,6	887,0	519,4	118,4	292,5	109,5	181,6			3.922,3
	TOTAL :	489,5	1.119,5	1.287,1	1.413,2	1.491,6	1.180,8	860,4	700,6	524,8	509,2			9.576,7
BALEARES	BALEARES	93,9	216,8	91,3	22,6	28,2	7,0	6,8	8,9	25,2	24,9			525,7
	TOTAL :	93,9	216,8	91,3	22,6	28,2	7,0	6,8	8,9	25,2	24,9			525,7
C. VALENCIANA	ALICANTE	716,1	1.105,8	1.524,4	1.291,8	871,2	1.257,5	509,6	718,8	857,8	316,3			9.169,4
	CASTELLON	170,8	1.391,2	2.027,6	2.027,6	1.141,1	940,7	551,3	600,2	573,6	274,5			9.737,0
	VALENCIA	99,9	1.001,4	956,5	654,6	1.123,2	793,2	343,0	462,9	282,0	245,8			5.962,6
	TOTAL :	986,9	3.498,4	4.546,8	3.974,0	3.135,6	2.991,4	1.403,9	1.781,9	1.713,4	836,7			24.869,0
CASTILLA LA MANCHA	ALBACETE	763,5	1.426,7	3.338,9	2.059,8	1.185,0	1.104,2	774,4	1.672,7	2.119,9	1.464,7			15.909,9
	CIUDAD REAL	3.823,1	3.682,0	5.904,2	6.019,4	3.387,4	4.518,2	3.161,7	3.408,1	4.929,7	4.923,4			43.757,1
	CUENCA	422,5	767,0	363,1	173,9	540,7	398,2	529,6	567,9	414,3	270,4			4.447,7
	GUADALAJARA	290,3	90,4	62,0	232,8	87,0	183,8	249,5	121,7	399,2	163,2			1.879,9
	TOLEDO	7.109,5	3.959,4	3.877,8	3.275,3	3.005,9	4.331,9	2.263,3	2.262,5	3.030,7	4.495,1			37.611,4
	TOTAL :	12.408,9	9.925,5	13.546,1	11.761,2	8.206,0	10.536,3	6.978,5	8.032,8	10.894,0	11.316,7			103.606,0
CASTILLA Y LEON	AVILA	9,2	13,4	24,0	297,3	238,1	15,3	4,0	48,6	15,8	13,1			678,9
	SALAMANCA	0,7	1,0	1,5	58,5	51,8	9,7	0,7	22,9	32,5	2,1			181,4
	OTRAS	11,4	8,3	6,4	4,3	3,7	2,6	13,0	13,7	30,1	4,3			97,9
	TOTAL :	21,3	22,7	31,9	360,2	293,6	27,5	17,7	85,3	78,5	19,6			958,2
CATALUÑA	BARCELONA	51,8	443,1	170,1	8,4	22,1	14,8	0,8	2,8	5,2	16,2			735,3
	GIRONA	28,8	167,8	243,4	103,4	44,9	25,8	7,1	15,1	29,8	44,3			710,4
	LLEIDA	151,7	1.373,1	2.040,0	1.626,0	780,7	437,4	427,1	340,5	655,5	411,2			8.243,1
	TARRAGONA	305,7	4.153,8	5.765,0	3.034,5	2.463,2	2.086,4	1.331,0	1.091,2	1.791,6	1.132,5			23.154,9
	TOTAL :	537,9	6.137,8	8.218,4	4.772,3	3.311,0	2.564,3	1.766,1	1.449,5	2.482,1	1.604,2			32.843,7
EXTREMADURA	BADAJOS	3.235,6	6.613,7	8.658,1	7.439,2	4.980,3	6.005,8	4.980,4	4.035,9	2.535,1	3.365,2			51.849,3
	CACERES	1.015,6	1.753,0	1.718,0	1.431,7	1.262,6	738,0	548,8	708,9	530,6	430,2			10.137,2
	TOTAL :	4.251,2	8.366,6	10.376,1	8.870,9	6.243,0	6.743,8	5.529,2	4.744,8	3.065,7	3.795,3			61.986,5
GALICIA	TODAS	0,0	2,6	0,2	4,8	0,0	0,0	0,0	0,1	0,0	0,1			7,8
	TOTAL :	0,0	2,6	0,2	4,8	0,0	0,0	0,0	0,1	0,0	0,1			7,8
LA RIOJA	LA RIOJA	311,9	87,5	177,8	108,3	140,7	183,2	113,2	222,5	275,8	153,2			1.774,0
	TOTAL :	311,9	87,5	177,8	108,3	140,7	183,2	113,2	222,5	275,8	153,2			1.774,0
MADRID	MADRID	273,8	14,1	210,5	173,6	164,4	239,5	198,1	196,4	169,1	177,0			1.816,5
	TOTAL :	273,8	14,1	210,5	173,6	164,4	239,5	198,1	196,4	169,1	177,0			1.816,5
MURCIA	MURCIA	589,0	1.977,9	2.597,6	1.740,0	1.494,1	820,3	378,7	462,6	519,9	432,1			11.012,2
	TOTAL :	589,0	1.977,9	2.597,6	1.740,0	1.494,1	820,3	378,7	462,6	519,9	432,1			11.012,2
NAVARRA	NAVARRA	314,2	631,5	552,5	448,6	913,4	374,8	173,5	388,8	447,0	197,6			4.441,8
	TOTAL :	314,2	631,5	552,5	448,6	913,4	374,8	173,5	388,8	447,0	197,6			4.441,8
PAIS VASCO	TODAS	0,0	30,8	24,6	0,0	35,2	0,0	0,0	13,0	0,0	0,0			103,6
	TOTAL :	0,0	30,8	24,6	0,0	35,2	0,0	0,0	13,0	0,0	0,0			103,6
TOTAL		139.906,8	141.334,3	148.566,5	176.908,9	125.360,4	123.533,7	94.983,4	95.233,3	111.632,6	118.558,8			1.276.018,7
**	Nº de Empresas que Envían Datos:	1797	1795	1793	1792	1792	1790	1790	1790	1790	1731	0	0	* 1797

* Almazaras que han Notificado su Producción al Menos una Vez en la Campaña.

** Almazaras que han notificado su producción en la Campaña para el mes Indicado.

Salidas Netas de Aceite = Salidas Totales de Aceite - Salidas de Aceite a otras Almazaras

Fuente AICA O.A.

Datos Expresados en Toneladas

COMUNIDAD AUTONOMA	PROVINCIA	ENVASADORAS						
		CON ALMAZARA	SIN ALMAZARA	AOVE	AOV	AO	AOR	TOTAL
ANDALUCIA	ALMERIA	298,4	19,8	285,2	33,0	0	0	318,2
	CADIZ	84,5	72,1	144,9	8,8	0,2	2,7	156,6
	CORDOBA	6.752,7	6.482,9	8.630,3	4.316,3	262,9	26,1	13.235,6
	GRANADA	2.781,4	1.768,9	3.787,4	664,8	98,1	0,1	4.550,3
	HUELVA	178,9	3,3	165,3	14,2	2,7	0	182,3
	JAEN	7.947,0	8.737,9	11.790,4	4.369,0	189,8	335,6	16.684,9
	MALAGA	669,3	752,5	701,1	430,2	286,9	3,7	1.421,8
	SEVILLA	577,6	3.090,5	2.782,2	100,2	602,0	183,7	3.668,2
	TOTAL	19.289,9	20.927,9	28.286,8	9.936,5	1.442,6	551,9	40.217,8
ARAGON	HUESCA	208,0	4,6	118,0	84,2	10,4	0	212,6
	TERUEL	132,0	0	106,1	25,9	0	0	132,0
	ZARAGOZA	367,6	112,2	413,3	39,5	27,1	0	479,9
	TOTAL	707,6	116,8	637,3	149,7	37,5	0	824,5
BALEARES	BALEARES	48,9	205,4	111,8	14,5	127,9	0	254,2
	TOTAL	48,9	205,4	111,8	14,5	127,9	0	254,2
CASTILLA LA MANCHA	ALBACETE	294,6	110,1	292,6	82,4	11,6	18,0	404,7
	CIUDAD REAL	460,6	376,3	708,0	127,4	1,5	0	837,0
	CUENCA	229,3	0	68,5	160,8	0	0	229,3
	GUADALAJARA	91,0	0	35,6	55,3	0	0	91,0
	TOLEDO	2.822,0	185,8	2.636,8	191,9	92,0	87,1	3.007,8
	TOTAL	3.897,5	672,2	3.741,6	617,8	105,2	105,2	4.569,7
CASTILLA Y LEON	AVILA	18,6	0	17,4	1,3	0	0	18,6
	SALAMANCA	2,1	0	2,1	0	0	0	2,1
	OTRAS	19,5	19,1	37,7	0,9	0,0	0	38,6
	TOTAL	40,2	19,1	57,2	2,2	0,0	0	59,4
CATALUÑA	BARCELONA	65,8	488,3	324,2	35,7	150,2	44,1	554,1
	GIRONA	57,1	12,2	31,0	38,3	0	0	69,3
	LLEIDA	742,9	740,0	1.387,7	11,1	84,0	0	1.482,9
	TARRAGONA	1.705,5	2.090,9	2.828,1	867,7	45,1	55,5	3.796,4
	TOTAL	2.571,4	3.331,3	4.570,9	952,8	279,3	99,7	5.902,7
EXTREMADURA	BADAJOS	939,9	45,6	917,1	62,8	5,7	0	985,5
	CACERES	362,1	362,8	487,4	237,6	0	0	724,9
	TOTAL	1.302,0	408,4	1.404,4	300,3	5,7	0	1.710,5
GALICIA	TODAS	4,2	0	4,2	0	0	0	4,2
	TOTAL	4,2	0	4,2	0	0	0	4,2
MADRID	MADRID	115,7	198,8	184,5	56,5	73,5	0	314,5
	TOTAL	115,7	198,8	184,5	56,5	73,5	0	314,5
MURCIA	MURCIA	360,0	302,0	298,3	204,2	159,5	0	662,0
	TOTAL	360,0	302,0	298,3	204,2	159,5	0	662,0
NAVARRA	NAVARRA	309,0	158,7	385,4	9,6	43,5	29,3	467,7
	TOTAL	309,0	158,7	385,4	9,6	43,5	29,3	467,7
PAIS VASCO	TODAS	49,5	276,0	49,5	0	276,0	0	325,5
	TOTAL	49,5	276,0	49,5	0	276,0	0	325,5
LA RIOJA	LA RIOJA	88,5	116,3	120,4	25,3	34,1	25,1	204,9
	TOTAL	88,5	116,3	120,4	25,3	34,1	25,1	204,9
C. VALENCIANA	ALICANTE	511,9	428,1	493,9	399,4	46,8	0	940,0
	CASTELLON	96,4	0	53,4	43,0	0	0	96,4
	VALENCIA	251,4	1.171,3	979,1	311,5	115,3	16,7	1.422,7
	TOTAL	859,7	1.599,4	1.526,4	753,9	162,1	16,7	2.459,1
TOTAL		29.644,2	28.332,4	41.378,6	13.023,2	2.746,9	827,8	57.976,6
GRANDES ENVASADORAS *				83.472,0	81.922,1	22.324,8	14.155,8	201.874,6
OPERADORES				5.046,1	4.651,9	113,8	133,4	9.945,2
TOTAL NACIONAL				129.896,7	99.597,2	25.185,6	15.116,9	269.796,4

*Las existencias finales corresponden a las existencias físicas situadas en las envasadoras junto con las de sus refinerías correspondientes.
Datos expresados en Toneladas

3.6 Envasadoras, Refinería y Operadores. Resumen Anual de Existencias. TOTAL

CAMPAÑA 2019 / 2020

Descripción: Aceites de Oliva

Fecha de Emisión de Datos:

27 de AGOSTO de

COMUNIDAD AUTONOMA	PROVINCIA	OCTUBRE	NOVIEMBRE	DICIEMBRE	ENERO	FEBRERO	MARZO	ABRIL	MAYO	JUNIO	JULIO	AGOSTO	SEPTIEMBRE
ANDALUCIA	ALMERIA	133,1	309,1	503,4	496,7	490,5	459,5	422,8	413,9	427,5	318,2		
	CADIZ	139,8	163,0	175,7	222,4	174,9	194,0	204,5	163,4	160,5	156,6		
	CORDOBA	8.179,3	10.301,2	11.705,2	12.093,4	12.025,4	14.254,6	14.141,8	14.661,1	12.979,9	13.235,6		
	GRANADA	1.706,2	1.671,1	2.424,6	4.581,5	4.973,7	4.990,3	5.222,6	4.524,0	5.134,6	4.550,3		
	HUELVA	128,1	154,1	150,6	223,0	215,5	263,4	281,2	225,8	180,1	182,3		
	JAEN	12.496,6	12.012,0	13.858,3	15.882,1	17.309,1	17.773,6	17.659,8	18.220,3	17.432,7	16.684,9		
	MALAGA	1.112,1	1.176,7	1.363,1	1.699,3	1.655,4	1.701,8	1.711,0	1.584,9	1.578,7	1.421,8		
	SEVILLA	2.651,6	2.261,5	3.569,8	4.215,8	4.539,3	4.578,6	4.107,6	4.196,2	4.498,7	3.668,2		
	TOTAL :		26.546,8	28.048,7	33.750,6	39.414,3	41.383,8	44.215,8	43.751,2	43.989,5	42.392,8	40.217,8	
ARAGON	HUESCA	211,9	333,4	333,7	361,3	348,0	338,3	313,5	281,1	247,7	212,6		
	TERUEL	118,4	104,6	122,4	176,6	174,0	191,6	186,8	173,8	153,3	132,0		
	ZARAGOZA	342,0	415,5	437,2	629,6	622,8	626,1	599,3	576,3	517,3	479,9		
	TOTAL :		672,4	853,6	893,3	1.167,5	1.144,8	1.156,0	1.099,6	1.031,2	918,3	824,5	
BALEARES	BALEARES	203,9	241,4	266,0	286,2	360,0	325,3	313,4	278,2	239,5	254,2		
	TOTAL :		203,9	241,4	266,0	286,2	360,0	325,3	313,4	278,2	239,5	254,2	
CASTILLA LA MANCHA	ALBACETE	376,8	627,5	659,7	621,8	689,2	706,4	616,9	491,4	420,7	404,7		
	CIUDAD REAL	807,6	835,1	866,3	1.381,6	1.448,4	1.318,3	1.150,8	1.121,7	1.019,3	837,0		
	CUENCA	130,0	125,7	112,2	184,4	244,8	318,4	327,4	331,3	283,8	229,3		
	GUADALAJARA	50,0	62,1	60,2	108,0	105,0	88,5	88,2	73,9	75,5	91,0		
	TOLEDO	2.211,6	2.275,5	2.260,5	3.346,7	3.540,4	3.892,3	4.084,7	4.013,0	4.181,6	3.007,8		
	TOTAL :		3.576,0	3.925,9	3.958,8	5.642,6	6.027,7	6.323,9	6.268,0	6.031,2	5.980,9	4.569,7	
CASTILLA Y LEON	AVILA	11,0	13,4	18,3	89,5	88,8	36,2	30,7	30,3	26,6	18,6		
	SALAMANCA	5,5	7,7	12,4	26,1	25,2	22,6	22,5	16,4	8,0	2,1		
	OTRAS	23,8	24,3	21,8	41,8	43,4	40,2	36,8	37,0	58,2	38,6		
	TOTAL :		40,2	45,4	52,5	157,4	157,5	99,0	89,9	83,7	92,9	59,4	
CATALUÑA	BARCELONA	529,6	549,2	492,2	664,6	693,9	618,0	600,9	578,8	513,7	554,1		
	GIRONA	66,7	136,9	135,6	113,7	114,8	105,1	97,6	86,8	73,5	69,3		
	LLEIDA	980,9	1.292,0	1.541,4	1.749,4	1.810,0	1.800,2	1.735,4	1.605,0	1.528,4	1.482,9		
	TARRAGONA	1.670,0	2.733,3	4.345,8	4.476,2	5.005,0	4.701,0	4.762,3	4.486,8	4.194,4	3.796,4		
	TOTAL :		3.247,3	4.711,4	6.515,0	7.003,9	7.623,7	7.224,2	7.196,2	6.757,4	6.310,0	5.902,7	
EXTREMADURA	BADAJOS	644,7	746,5	736,4	944,6	1.073,2	1.103,5	1.197,4	1.164,5	1.379,7	985,5		
	CACERES	827,6	1.052,5	1.101,1	1.100,6	1.168,0	1.175,7	1.105,6	858,8	738,4	724,9		
	TOTAL :		1.472,3	1.799,0	1.837,5	2.045,2	2.241,1	2.279,2	2.303,0	2.023,3	2.118,1	1.710,5	
GALICIA	TODAS	1,9	4,4	4,3	4,3	4,3	4,2	4,2	4,2	4,2	4,2		
	TOTAL :		1,9	4,4	4,3	4,3	4,3	4,2	4,2	4,2	4,2		
MADRID	MADRID	341,7	275,7	343,0	378,1	374,8	420,7	370,3	355,8	312,7	314,5		
	TOTAL :		341,7	275,7	343,0	378,1	374,8	420,7	370,3	355,8	312,7	314,5	
MURCIA	MURCIA	588,3	535,8	758,8	953,2	932,5	870,3	817,1	679,1	699,1	662,0		
	TOTAL :		588,3	535,8	758,8	953,2	932,5	870,3	817,1	679,1	699,1	662,0	
NAVARRA	NAVARRA	465,5	442,5	525,2	723,1	556,4	598,2	548,5	505,5	521,1	467,7		
	TOTAL :		465,5	442,5	525,2	723,1	556,4	598,2	548,5	505,5	521,1	467,7	
PAIS VASCO	TODAS	286,9	276,1	312,7	301,1	339,1	257,2	378,7	353,4	391,7	325,5		
	TOTAL :		286,9	276,1	312,7	301,1	339,1	257,2	378,7	353,4	391,7	325,5	
LA RIOJA	LA RIOJA	291,5	281,5	248,0	246,2	219,2	270,1	235,8	194,9	212,1	204,9		
	TOTAL :		291,5	281,5	248,0	246,2	219,2	270,1	235,8	194,9	212,1	204,9	
C. VALENCIANA	ALICANTE	824,6	909,3	1.316,5	1.264,4	1.202,4	1.146,0	1.107,7	1.038,2	998,9	940,0		
	CASTELLON	123,7	268,0	242,4	257,6	160,0	158,1	144,5	142,2	121,1	96,4		
	VALENCIA	885,4	969,6	1.194,7	1.575,2	1.801,9	1.648,8	1.552,6	1.595,5	1.393,4	1.422,7		
	TOTAL :		1.833,6	2.147,0	2.753,5	3.097,2	3.164,3	2.952,9	2.804,8	2.775,9	2.513,4	2.459,1	
TOTAL			39.568,3	43.588,2	52.219,3	61.420,2	64.529,3	66.997,0	66.180,6	65.063,5	62.706,8	57.976,6	
GRANDES ENVASADORAS (*)			144.279,5	160.422,7	184.569,4	211.682,2	225.913,8	217.307,5	219.678,6	214.022,2	208.764,5	201.874,6	
OPERADORES			8.641,6	9.203,1	11.997,6	12.388,5	13.635,0	12.421,3	11.307,1	11.856,3	11.549,2	9.945,2	
TOTAL NACIONAL			192.489,3	213.214,0	248.786,3	285.490,9	304.078,0	296.725,8	297.166,3	290.941,9	283.020,6	269.796,4	
NUMERO DE EMPRESAS QUE ENVIAN DATOS **			1.745	1.742	1.740	1.738	1.738	1.736	1.736	1.736	1.736	1.677	

* Las existencias finales corresponden a las existencias físicas situadas en las envasadoras junto con las de sus refinerías correspondientes.

** El número de empresas consideradas como grandes envasadoras corresponde al número de instalaciones de estas más sus refinerías correspondientes
 Datos expresados en Toneladas

COMUNIDAD AUTONOMA	PROVINCIA	ENVASADORAS		
		CON ALMAZARA	SIN ALMAZARA	TOTAL
ANDALUCIA	ALMERIA	26	1	27
	CADIZ	15	3	18
	CORDOBA	129	20	149
	GRANADA	75	5	80
	HUELVA	17	1	18
	JAEN	207	24	231
	MALAGA	56	7	63
	SEVILLA	52	15	67
	TOTAL :	577	76	653
ARAGON	HUESCA	27	1	28
	TERUEL	28		28
	ZARAGOZA	40	4	44
	TOTAL :	95	5	100
BALEARES	BALEARES	13	9	22
	TOTAL :	13	9	22
CASTILLA LA MANCHA	ALBACETE	35	3	38
	CIUDAD REAL	61	7	68
	CUENCA	20		20
	GUADALAJARA	6		6
	TOLEDO	94	7	101
	TOTAL :	216	17	233
CASTILLA Y LEON	AVILA	10		10
	SALAMANCA	5		5
	OTRAS	3	1	4
	TOTAL :	18	1	19
CATALUÑA	BARCELONA	10	5	15
	GIRONA	12	1	13
	LLEIDA	53	8	61
	TARRAGONA	86	11	97
	TOTAL :	161	25	186
EXTREMADURA	BADAJOS	67	5	72
	CACERES	48	1	49
	TOTAL :	115	6	121
GALICIA	TODAS	2		2
	TOTAL :	2	0	2
MADRID	MADRID	19	5	24
	TOTAL :	19	5	24
MURCIA	MURCIA	39	4	43
	TOTAL :	39	4	43
NAVARRA	NAVARRA	17	2	19
	TOTAL :	17	2	19
PAIS VASCO	TODAS	4	1	5
	TOTAL :	4	1	5
LA RIOJA	LA RIOJA	20	2	22
	TOTAL :	20	2	22
C. VALENCIANA	ALICANTE	38	6	44
	CASTELLON	35	1	36
	VALENCIA	43	11	54
	TOTAL :	116	18	134
TOTAL		1.412	171	1.583
GRANDES ENVASADORAS				48
OPERADORES				46
TOTAL NACIONAL				1.675

1.1.BALANCE DE CAMPAÑA DETALLADO POR VARIEDADES (2)

31 de Julio de 2020

	EXISTENCIAS INICIALES		PRODUCCIÓN (*)	IMPORTACIONES		ACEITUNA COMERCIALIZADA		MERMAS Y DESTRIOS	AJUSTES	EXISTENCIAS FINALES	
	ENTAMADORA	ENVASADORA		ENTAMADORA	ENVASADORA	A EXPORTACIÓN	MERCADO INTERIOR			ENTAMADORA	ENVASADORA
MANZANILLA	147,00	18,04	114,88	17,47	1,87	83,88	60,37	27,90	4,50	111,85	19,74
GORDAL	33,68	2,94	20,50	2,23	0,21	23,27	6,47	4,30	-2,34	19,66	3,50
HOJIBLANCA	139,81	12,80	230,59	6,91	0,06	204,25	23,63	12,86	-5,13	131,28	13,01
CACEREÑA	8,34	1,33	48,35	0,85	0,00	20,09	12,37	3,99	-0,95	19,30	2,18
CARRASQUEÑA	11,55	1,04	19,43	0,05	0,00	5,56	5,85	1,86	-5,40	11,69	1,71
OTRAS	19,77	2,58	24,34	2,60	0,20	2,67	15,40	4,02	-1,75	23,11	2,54
TOTALES	360,14	38,73	458,08	30,12	2,33	339,73	124,09	54,94	-11,06	316,89	42,68

(*) Entrada de aceituna cruda neta (Importada + No importada).

GORDAL: Las existencias iniciales y finales incluyen cantidades procedentes de la campaña pasada y anteriores.

VARIEDAD TOTALIZADAS

COMUNIDAD AUTÓNOMA	PROVINCIA	SEPTIEMBRE	OCTUBRE	NOVIEMBRE	DICIEMBRE	ENERO	FEBRERO	MARZO	ABRIL	MAYO	TOTAL
ANDALUCIA	CORDOBA	8.184,5	44.359,0	2.462,1	150,1	0,0	72,7	71,1	0,0	0,0	55.299,5
	JAEN	61,9	318,7	67,1	1,7	0,0	0,0	0,0	0,0	0,0	449,4
	MALAGA	7.462,8	50.622,4	1.325,0	10,3	0,0	0,0	0,0	0,0	0,0	59.420,6
	SEVILLA	89.022,4	125.910,9	2.783,4	87,9	7,1	0,0	0,0	0,0	0,0	217.811,7
	OTRAS	1.002,0	1.917,6	196,2	19,4	457,8	359,8	14,3	0,0	0,0	3.967,1
	TOTAL	105.733,7	223.128,6	6.833,8	269,4	464,9	432,5	85,3	0,0	0,0	336.948,2
ARAGON	TERUEL	70,3	58,9	99,6	2.118,8	742,9	123,0	78,7	0,0	0,0	3.292,2
	ZARAGOZA	137,0	224,4	41,5	317,2	123,7	20,3	15,0	0,0	0,0	879,1
	TOTAL	207,3	283,4	141,1	2.436,0	866,6	143,2	93,7	0,0	0,0	4.171,3
BALEARES	BALEARES	0,0	40,0	27,0	0,0	0,0	1,8	0,0	0,0	0,0	68,7
	TOTAL	0,0	40,0	27,0	0,0	0,0	1,8	0,0	0,0	0,0	68,7
CASTILLA LA MANCHA	ALBACETE	0,0	141,1	69,4	87,3	15,0	93,6	24,4	18,2	0,0	449,0
	CIUDAD REAL	0,0	17,7	4,2	0,0	0,0	0,0	0,0	0,0	0,0	21,8
	CUENCA	120,5	206,8	0,0	0,0	0,0	0,0	0,0	0,0	0,0	327,3
	TOLEDO	0,0	483,7	0,0	0,0	0,0	0,0	0,0	0,0	0,0	483,7
	TOTAL	120,5	849,2	73,6	87,3	15,0	93,6	24,4	18,2	0,0	1.281,8
CASTILLA Y LEON	SALAMANCA	162,9	53,3	0,0	0,0	0,0	0,0	0,0	0,0	0,0	216,3
	TOTAL	162,9	53,3	0,0	0,0	0,0	0,0	0,0	0,0	0,0	216,3
CATALUÑA	TARRAGONA	50,9	487,3	56,8	219,0	84,9	5,5	0,0	0,0	0,0	904,3
	OTRAS	0,0	0,0	6,1	0,0	0,0	0,0	0,0	0,0	0,0	6,1
	TOTAL	50,9	487,3	62,9	219,0	84,9	5,5	0,0	0,0	0,0	910,4
EXTREMADURA	BADAJOS	10.740,6	49.841,8	1.556,8	115,7	0,0	0,0	0,0	0,0	0,0	62.255,0
	CACERES	6.063,6	34.745,1	8.346,9	187,3	0,0	0,0	0,0	0,0	0,0	49.343,0
	TOTAL	16.804,3	84.586,9	9.903,7	303,1	0,0	0,0	0,0	0,0	0,0	111.597,9
MADRID	MADRID	198,0	884,6	5,3	0,0	0,0	0,0	0,0	0,0	0,0	1.088,0
	TOTAL	198,0	884,6	5,3	0,0	0,0	0,0	0,0	0,0	0,0	1.088,0
MURCIA	MURCIA	31,6	384,4	130,4	158,5	142,7	260,9	80,4	152,5	0,0	1.341,4
	TOTAL	31,6	384,4	130,4	158,5	142,7	260,9	80,4	152,5	0,0	1.341,4
C. VALENCIANA	VALENCIA	57,3	19,5	0,0	0,0	0,0	0,0	12,8	0,0	0,0	89,6
	OTRAS	59,0	114,6	9,1	0,0	162,3	12,3	11,1	0,0	0,0	368,4
	TOTAL	116,3	134,1	9,1	0,0	162,3	12,3	23,9	0,0	0,0	458,1
OTRAS	OTRAS	0,0	0,0	0,0	0,0	0,0	0,0	0,0	0,0	0,0	0,0
	TOTAL	0,0	0,0	0,0	0,0	0,0	0,0	0,0	0,0	0,0	0,0
TOTAL NACIONAL		123.425,6	310.831,8	17.186,8	3.473,3	1.736,3	949,8	307,7	170,7	0,0	458.082,0

* Aceituna Cruda Neta = Aceituna Cruda Entrada - Aceituna Cruda Salida

Datos expresados en Toneladas. Datos expresados en peso de entamado sin más transformación.

Fuente AICA O.A.

El cálculo de Aceituna Cruda Neta contempla datos de Aceituna Importada + No Importada.

OTRAS Comunidades Autónomas son : LA RIOJA, NAVARRA, PAIS VASCO

1.2.3. DETALLE PRODUCCION ACEITUNA POR PROCEDENCIA
a 31 de Julio de 2020

Fecha: 27/08/2020

VARIEDAD / TIPO	PRODUCCION IMPORTADA	PRODUCCION NO IMPORTADA
MANZANILLA	3.743.601	111.135.107
Cocida (para verde)	3.040.124	107.097.762
Salmuera y/o Acético(negra para negra)	703.477	4.037.345
GORDAL	0	20.495.928
Cocida (para verde)	0	20.038.817
Salmuera y/o Acético(negra para negra)	0	457.111
HOJIBLANCA	5.439.149	225.149.323
Cocida (para verde)	614.639	88.591.857
Salmuera y/o Acético(negra para negra)	4.824.510	136.557.466
CACEREÑA	0	48.348.625
Cocida (para verde)	0	9.279.924
Salmuera y/o Acético(negra para negra)	0	39.068.701
CARRASQUEÑA	0	19.431.467
Cocida (para verde)	0	19.426.247
Salmuera y/o Acético(negra para negra)	0	5.220
OTRAS	266.486	24.072.264
Cocida (para verde)	172.107	17.588.085
Salmuera y/o Acético(negra para negra)	94.379	6.484.179
Total general	9.449.236	448.632.714

Datos expresados en toneladas. Datos expresados en peso de entamado sin más transformación.

Fuente AICA O.A.

MES: Julio
TODAS LAS VARIEDADES

CCAA	PROVINCIA	* Nº DE ENTAMADORAS			** ACEITUNA CRUDA NETA ENTRADA		
		2019/2020	2018/2019	%	2019/2020	2018/2019	%
ANDALUCIA	CORDOBA	38	38	0	55.299,5	63.945,2	-14
	JAEN	6	6	0	449,4	470,0	-4
	MALAGA	34	36	-6	59.420,6	62.658,1	-5
	SEVILLA	142	135	5	217.811,7	353.512,5	-38
	OTRAS	7	7	0	3.967,1	4.877,1	-19
	TOTAL	227	222	2	336.948,2	4.877,1	-31
ARAGON	TERUEL	24	24	0	3.292,2	1.580,9	108
	ZARAGOZA	12	12	0	879,1	867,9	1
	TOTAL	36	36	0	4.171,3	867,9	70
BALEARES	BALEARES	4	4	0	68,7	9,2	647
	TOTAL	4	4	0	68,7	9,2	647
CASTILLA LA MANCHA	ALBACETE	3	4	-25	449,0	240,8	86
	CIUDAD REAL	3	2	50	21,8	54,6	-60
	CUENCA	1	1	0	327,3	456,4	-28
	TOLEDO	2	2	0	483,7	357,0	35
	TOTAL	9	9	0	1.281,8	357,0	16
CASTILLA Y LEON	SALAMANCA	3	3	0	216,3	277,3	-22
	TOTAL	3	3	0	216,3	277,3	-22
CATALUÑA	TARRAGONA	14	14	0	904,3	668,9	35
	OTRAS	1	1	0	6,1	6,2	-2
	TOTAL	15	15	0	910,4	6,2	35
EXTREMADURA	BADAJOS	67	67	0	62.255,0	59.604,8	4
	CACERES	38	38	0	49.343,0	40.654,6	21
	TOTAL	105	105	0	111.597,9	40.654,6	11
MADRID	MADRID	7	6	17	1.088,0	779,8	40
	TOTAL	7	6	17	1.088,0	779,8	40
MURCIA	MURCIA	12	11	9	1.341,4	1.105,7	21
	TOTAL	12	11	9	1.341,4	1.105,7	21
C. VALENCIANA	VALENCIA	4	4	0	89,6	677,5	-87
	OTRAS	3	3	0	368,4	192,6	91
	TOTAL	7	7	0	458,1	192,6	-47
OTRAS	OTRAS	1	2	-50	0,0	0,0	0
	TOTAL	1	2	-50	0,0	0,0	0
TOTAL NACIONAL		426	420	1	458.082,0	592.997,1	-23

* Número de Entamadoras que han declarado al menos una vez en la campaña.

** Aceituna Cruda Neta = Aceituna Cruda Entrada - Aceituna Cruda Salida

Datos expresados en Toneladas. Datos expresados en peso de entamado sin más transformación.

El cálculo de Aceituna Cruda Neta contempla datos de Aceituna Cruda Importada + No Importada.