

SEGUIMIENTO DE LOS MERCADOS DE CEREALES

Campaña 2023/2024

SEPTIEMBRE 2023

SEMANA 36

INDICE:

Mercado de cereales. Precios mundiales, comunitarios y nacionales.

Precios medios de los cereales:

Evolución desde la campaña 2010/2011 a 2022/2023
Evolución anual.

Precios del trigo blando:

Evolución desde la campaña 2010/2011 a 2022/2023
Evolución anual.

Precios del trigo duro:

Evolución desde la campaña 2010/2011 a 2022/2023
Evolución anual.

Precios del maíz y el sorgo:

Evolución desde la campaña 2010/2011 a 2022/2023
Evolución anual.

Precios de la cebada:

Evolución desde la campaña 2010/2011 a 2022/2023
Evolución anual.

Evolución del precio medio del trigo blando, trigo duro, cebada y maíz. Comparativa entre campañas.

Nota: Los datos de los precios están referidos a la campaña de comercialización que empieza el 1 de julio y finaliza el 30 de junio del año siguiente. Entre las informaciones manejadas para elaborar este informe se encuentran las de la Secretaría General Técnica del MAPA, el Consejo Internacional de Cereales, la FAO, el USDA, la Comisión Europea, Mercolleida y diversas publicaciones del ámbito agrario nacional e internacional.

Metodología:

Precio de referencia: Umbrales de referencia para los cereales con medidas de intervención (101,31 €/t), en la fase del comercio al por mayor, mercancía entregada sobre vehículo en posición almacén. Reglamento (UE) nº 1308/2013, art. 7.

PMI (Precio máximo de importación): Precio de intervención incrementado en un 55% (157,03 €/t).

Precios internacionales:

TRIGO:

Argentina (Up River): Trigo panificable.

Canadá CWRS 13,5% (St. Law): Trigo panificable de alta calidad

US DNS 14% (PNW): Trigo panificable de alta calidad con origen en el Pacific North West.

USA HRW2 FOB: Trigo panificable origen golfo.

USA SRW2 FOB: Trigo panificable/pienso, origen golfo.

SORGO:

USA Gulf (Missisipi): Sorgo pienso

Argentina (Up River): Sorgo pienso.

CEBADA:

UE Francia. Rouen: Cebada pienso

Australia (Adelaida): Cebada pienso

Precios medios campaña:

Los precios medios se han calculado como la media aritmética de los mercados estudiados en este informe.

En el caso del trigo blando mundial se han promediado los trigos estadounidenses HRW2 y SRW2

Precios nacionales	SEMANA 36/2023	(del 4 al10 de septiembre)
Precios mundiales y comunitarios	SEMANA 36/2023	12/09/2023 (mundiales)
		14/09/2023 (comunitarios)

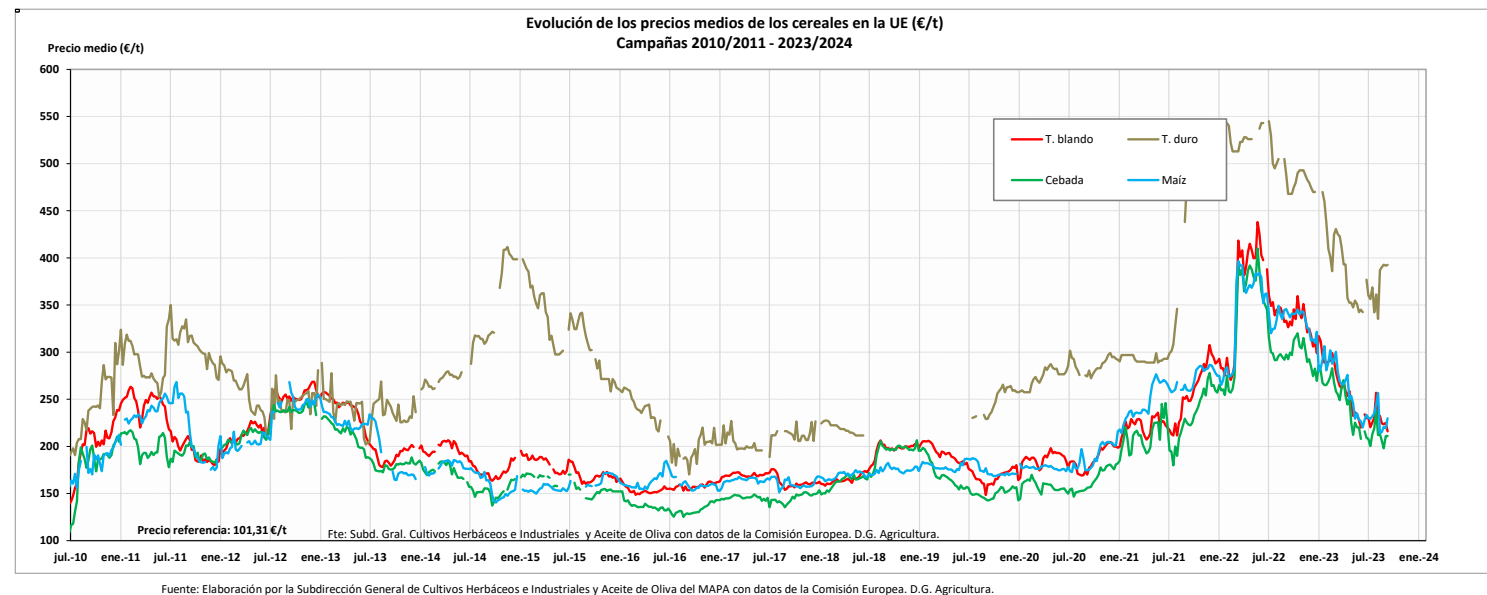
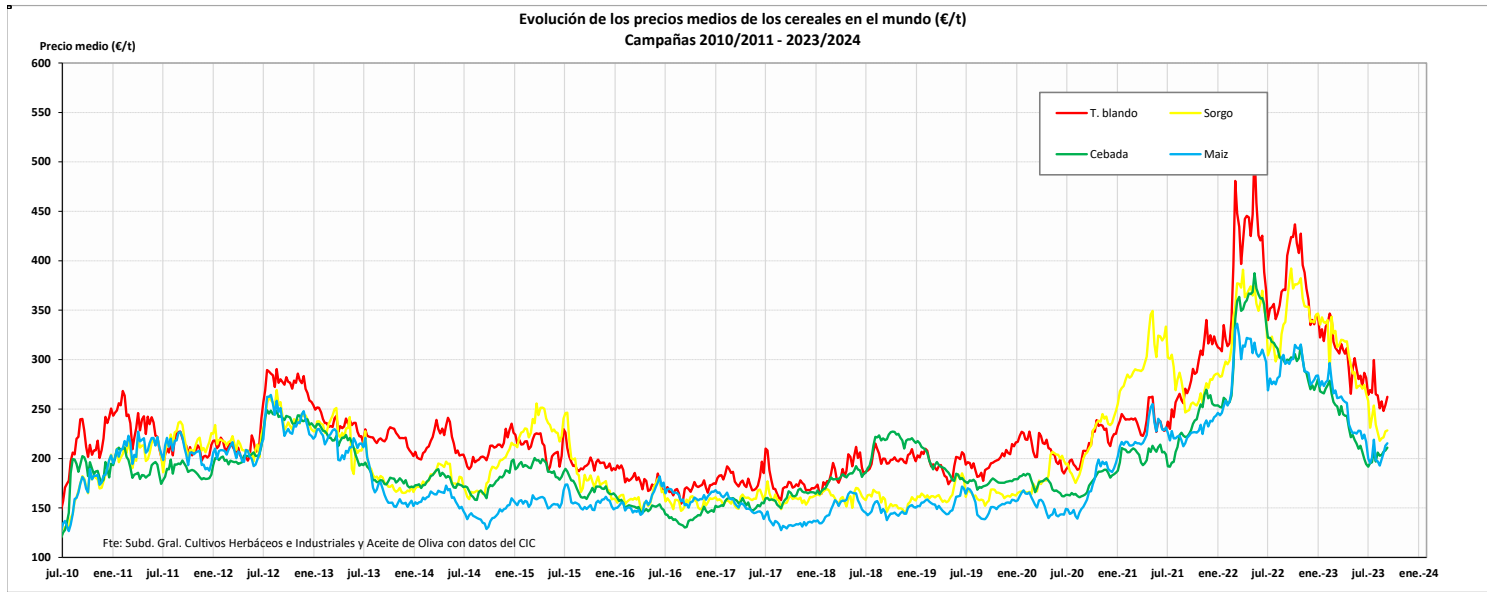
SEMANA 36. Septiembre 2023			PRECIOS SEMANALES CEREALES. CAMPAÑA 2023/24						SEMANA 36. Septiembre 2023							
			% sobre la cotización			Campaña 2023/24					% sobre la cotización			Campaña 2023/24		
Última cotización	\$/t	Diferencia semanal	\$/t	semana anterior	mes anterior	año anterior	Mínimo campaña	Máximo campaña	€/t	Diferencia semanal	€/t	semana anterior	mes anterior	año anterior	Mínimo campaña	Máximo campaña
TRIGO BLANDO \$/t								TRIGO BLANDO €/t								
Elaboración Subdirección General de Cultivos Herbáceos e Industriales y Aceite de Oliva con fuente del Consejo Internacional de Cereales (CIC)								Elaboración Subdirección General de Cultivos Herbáceos e Industriales y Aceite de Oliva con fuente de los Comités de Gestión UE y la SGACE del MAPA								
Mundiales								Unión Europea								
USA HRW2 FOB	318	+9	↑ +3	↑ +3	↓ -26	305	372	ALEM. (Hambourg)	s/c	n/c	n/c	n/c	n/c	n/c	n/c	n/c
USA SRW2 FOB	245	+9	↑ +4	↑ +3	↓ -36	233	292	FRA (Rouen)	216	-9	↓ -4	↓ -7	↓ -31	216	257	
US DNS 14% (PNW)	325	+18	↑ +6	→ +1	↓ -22	307	370	POL (Kujawsko.) Pienso	s/c	n/c	n/c	n/c	n/c	n/c	n/c	n/c
Canada CWRS 13,5% (St. La)	322	+10	↑ +3	↓ -2	↓ -16	312	373									
Argentina (Up River)	314	+7	↑ +2	↓ -4	↓ -22	307	337									
Russia Milling 12,5%	245	-5	↓ -2	↓ -5	↓ -23	235	258									
UK (Feed grade)	s/c	n/c	n/c	n/c	n/c	n/c	n/c									
MAÍZ \$/t								MAÍZ €/t								
Elaboración Subdirección General de Cultivos Herbáceos e Industriales y Aceite de Oliva con fuente del Consejo Internacional de Cereales (CIC)								Elaboración Subdirección General de Cultivos Herbáceos e Industriales y Aceite de Oliva con fuente de los Comités de Gestión UE y la SGACE del MAPA								
Mundiales								Unión Europea								
USA Gulf 3YC	234	+1	→ +0	↑ +13	↓ -29	208	250	FRA (Burdeos)	216	n/c	n/c	↓ -7	↓ -35	216	264	
Argentina (Up River)	232	+1	→ +0	↑ +8	↓ -23	214	245	ITALIA (Bolonía)	232	-8	↓ -3	n/c	↓ -37	232	264	
Brasil (Paranagua)	227	+6	↑ +3	↑ +8	↓ -24	208	234	PORTUGAL (Lisboa)	242	+3	↑ +1	↑ +3	↓ -28	235	250	
Ucrania	s/c	n/c	n/c	n/c	n/c	197	205									
ESPAÑA								ESPAÑA								
								Badajoz	s/c	n/c	n/c	n/c	n/c	272	290	
								Lérida	240	-3	↓ -1	↓ -5	↓ -28	235	268	
								León	254	+0	→ +0	↓ -3	↓ -27	254	265	
CEBADA \$/t								CEBADA €/t								
Elaboración Subdirección General de Cultivos Herbáceos e Industriales y Aceite de Oliva con fuente del Consejo Internacional de Cereales (CIC)								Elaboración Subdirección General de Cultivos Herbáceos e Industriales y Aceite de Oliva con fuente de los Comités de Gestión UE y la SGACE del MAPA								
Mundiales								Unión Europea								
Australia Feed (Adelaida)	258	+9	↑ +4	↑ +4	↓ -17	226	258	ALEM. (Hambourg)	s/c	n/c	n/c	n/c	n/c	n/c	n/c	n/c
Black Sea	190	+0	→ +0	→ +1	↓ -31	174	195	FRA (Rouen)	211	+0	→ +0	↓ -1	↓ -28	203	245	
ESPAÑA								ESPAÑA								
								Albacete	230	-6	↓ -3	↓ -4	↓ -26	200	250	
								Lérida	230	+5	↑ +2	↑ +2	↓ -30	218	234	
								Valladolid	244	+0	→ +0	↓ -4	↓ -30	243	265	
Tipo de cambio EUR/USD								TRIGO DURO €/t								
Elaboración Subdirección General de Cultivos Herbáceos e Industriales y Aceite de Oliva con fuente del Consejo Internacional de Cereales (CIC)								Elaboración Subdirección General de Cultivos Herbáceos e Industriales y Aceite de Oliva con fuente de los Comités de Gestión UE y la SGACE del MAPA								
								Unión Europea								
								ESPAÑA								
1 Euro	1,0724	-0,0001	↓ -0,01	↓ -1,84	↑ +7,28	1,0724	1,1221	FRA (La Pallice)	s/c	n/c	n/c	n/c	n/c	360	428	
								ITALIA (Bolonía)	393	-5	↓ -1	n/c	↓ -16	343	423	
								Sevilla	s/c	n/c	n/c	n/c	n/c	360	425	
								Zaragoza	400	+0	→ +0	↑ +5	↓ -18	350	400	
								Córdoba	415	-5	↓ -1	n/c	↓ -17	360	420	

s/d: sin datos; s/c: sin cotización ; n/c: no comparable

-24

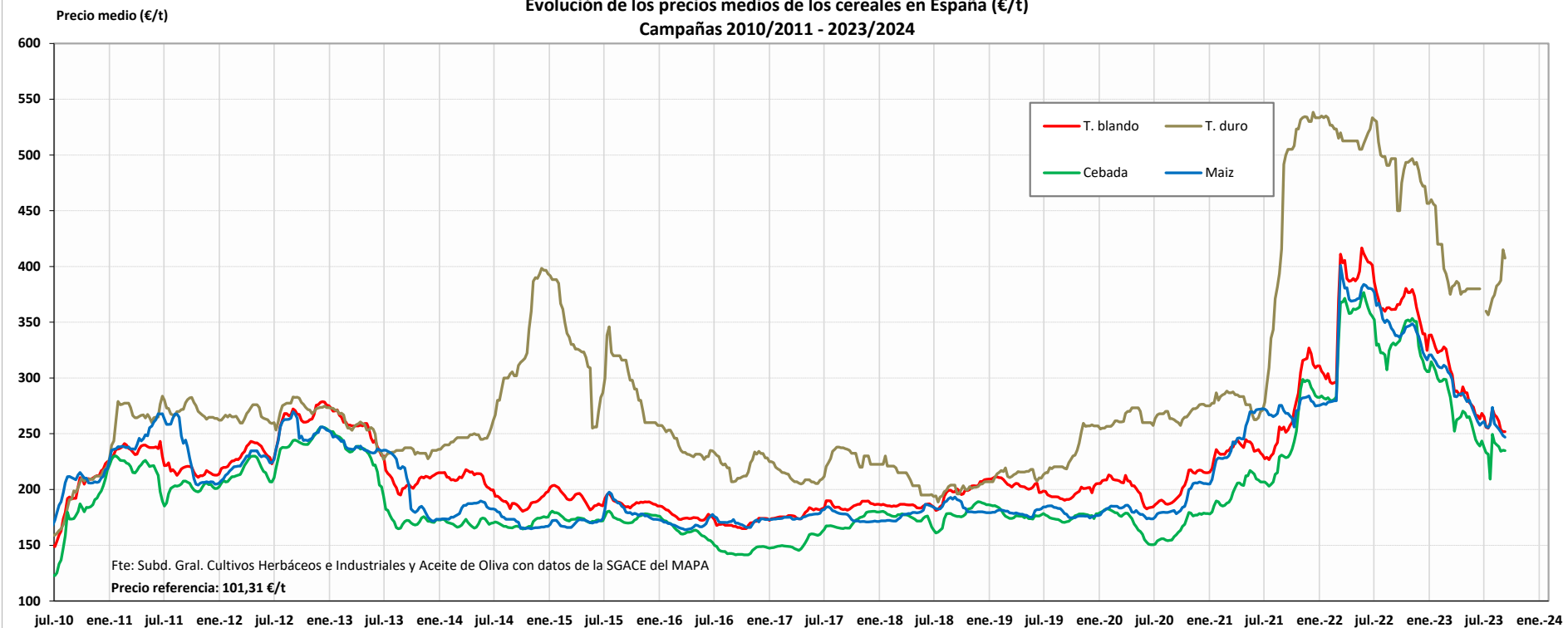
-30

EVOLUCIÓN DE LOS PRECIOS MEDIOS DE LOS CEREALES. CAMPAÑAS 2010/11 A 2023/2024
MINISTERIO DE AGRICULTURA, PESCA Y ALIMENTACIÓN



MINISTERIO DE AGRICULTURA, PESCA Y ALIMENTACIÓN

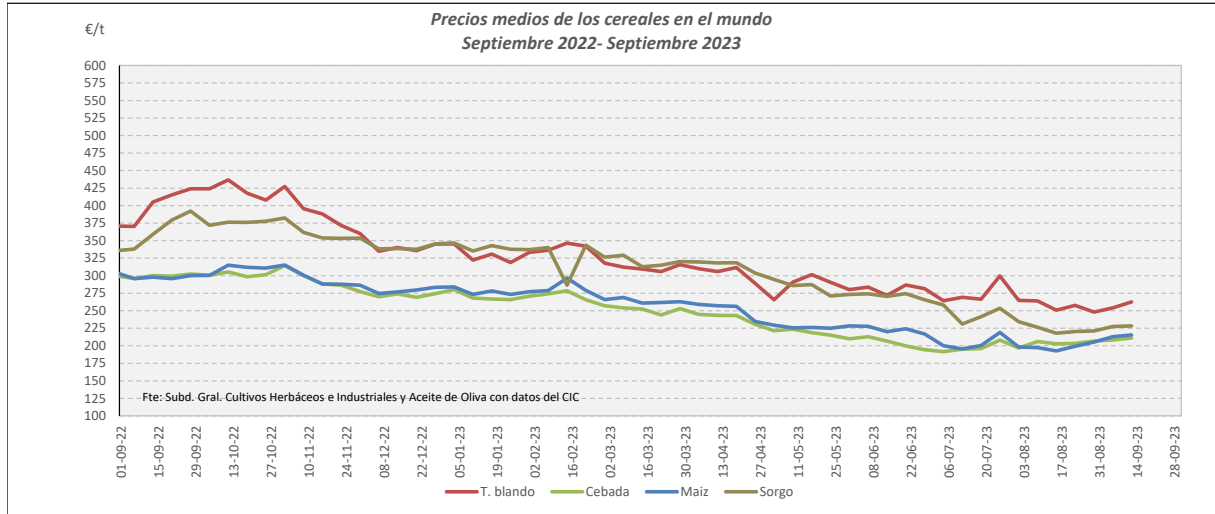
Evolución de los precios medios de los cereales en España (€/t)
Campañas 2010/2011 - 2023/2024



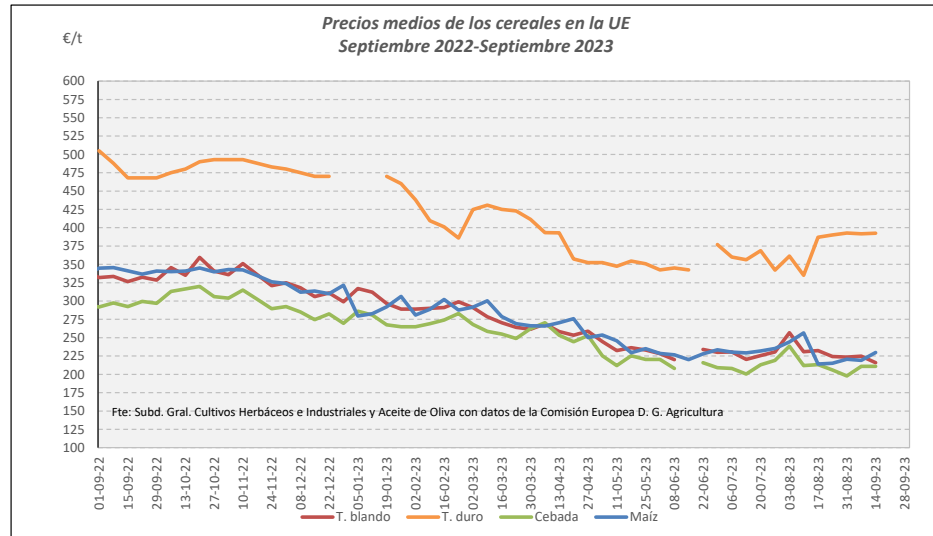
Campaña 2022/23	MUNDIALES				UNION EUROPEA				ESPAÑA			
	Trigo blando	Cebada	Maíz	Sorgo	Trigo blando	Trigo duro	Cebada	Maíz	Trigo blando	Trigo duro	Cebada	Maíz
Media (€/t)	263,78	202,44	203,28	232,80	228,71	370,73	211,78	229,68	259,94	380,28	235,10	256,49
Máximo (€/t)	299,63	211,06	219,01	258,28	256,90	392,80	238,40	256,60	272,55	415,00	249,57	273,71
Mínimo (€/t)	247,99	191,73	192,82	217,84	216,00	335,25	197,90	214,13	251,83	356,67	209,22	246,90

PRECIOS MEDIOS DE LOS CEREALES. EVOLUCIÓN ANUAL

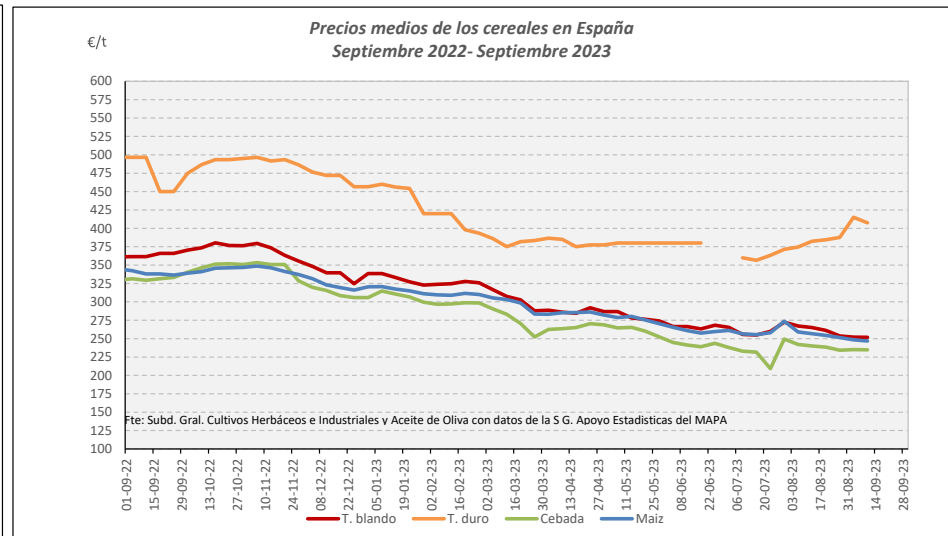
MINISTERIO DE AGRICULTURA, PESCA Y ALIMENTACIÓN



Fuente: Elaboración Subd. Gral. Cultivos Herbáceos e Industriales y Aceite de Oliva con datos del Consejo Internacional de Cereales

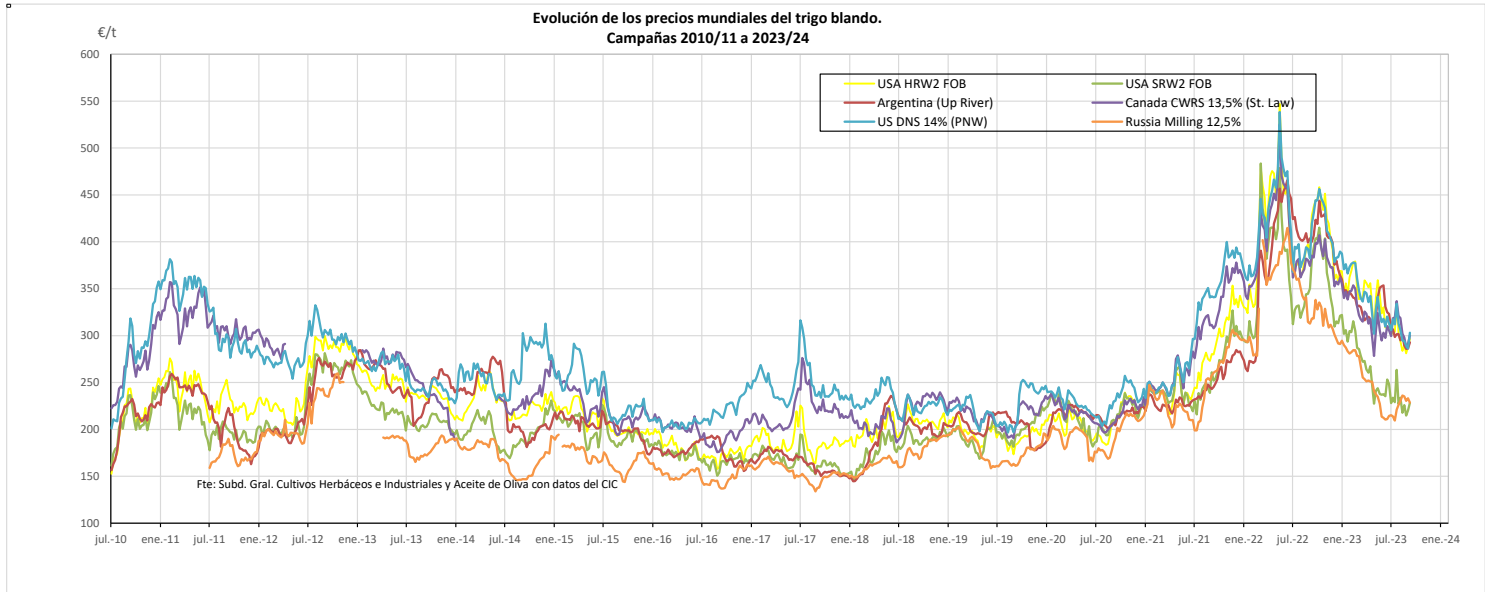


Fuente: Elaboración Subd. Gral. Cultivos Herbáceos e Industriales y Aceite de Oliva con datos de los Comités de Gestión de la UE

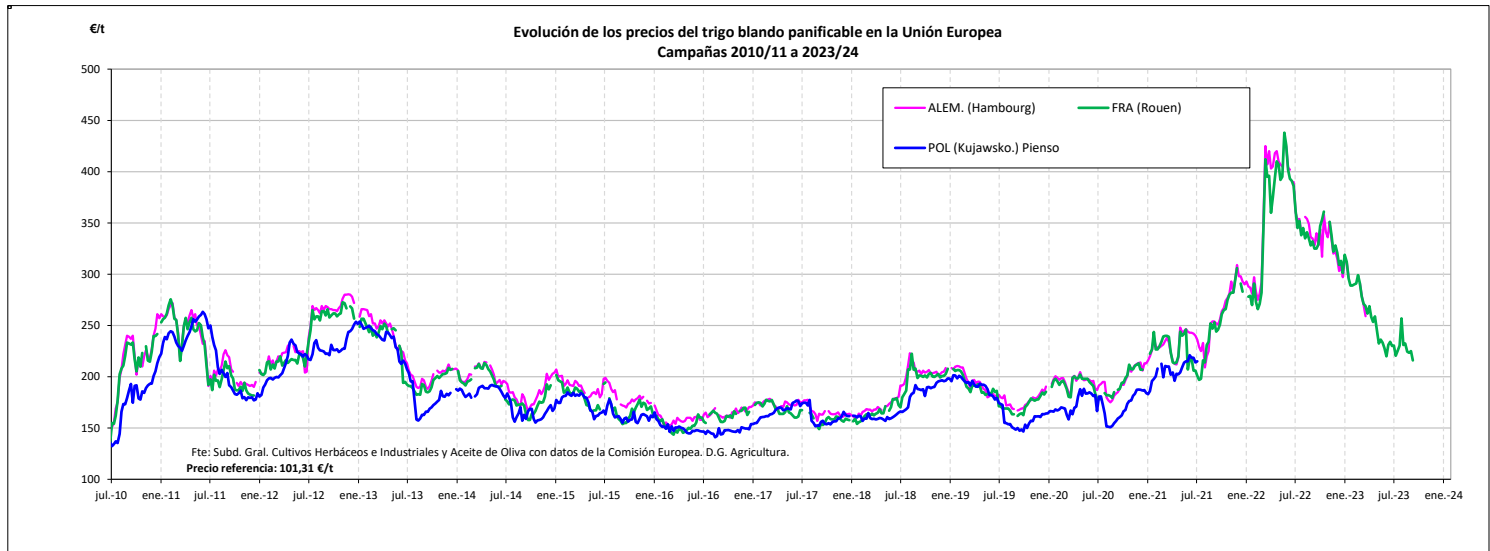


Fuente: Elaboración Subd. Gral. Cultivos Herbáceos e Industriales y Aceite de Oliva con datos de la SGAC y Estadística del MAPA.

EVOLUCIÓN DEL TRIGO BLANDO PANIFICABLE. CAMPAÑAS 2010/11 A 2023/2024
MINISTERIO DE AGRICULTURA, PESCA Y ALIMENTACIÓN



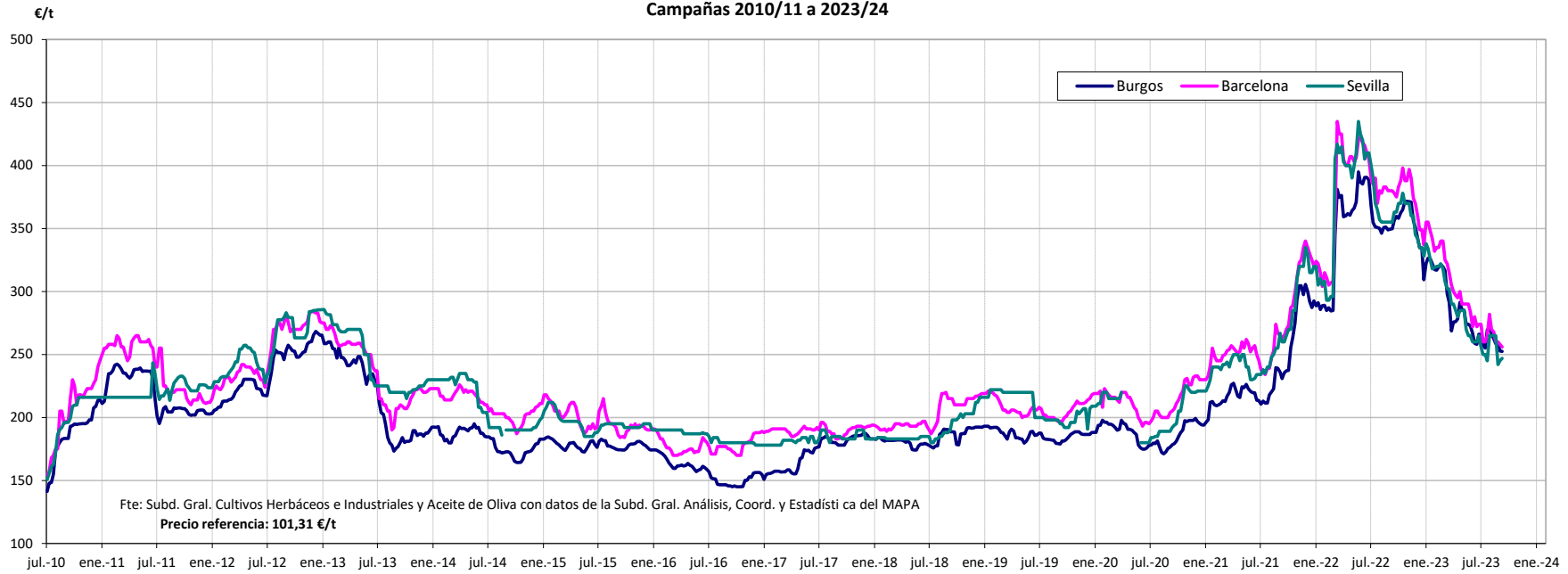
Fuente: Elaboración por la Subdirección General de Cultivos Herbáceos e Industriales y Aceite de Oliva del MAPA con datos del Consejo Internacional de Cereales



Fuente: Elaboración por la Subdirección General de Cultivos Herbáceos e Industriales y Aceite de Oliva del MAPA con datos de la Comisión Europea. D.G. Agricultura.

MINISTERIO DE AGRICULTURA, PESCA Y ALIMENTACIÓN

Evolución de los precios del trigo blando en España
Campañas 2010/11 a 2023/24

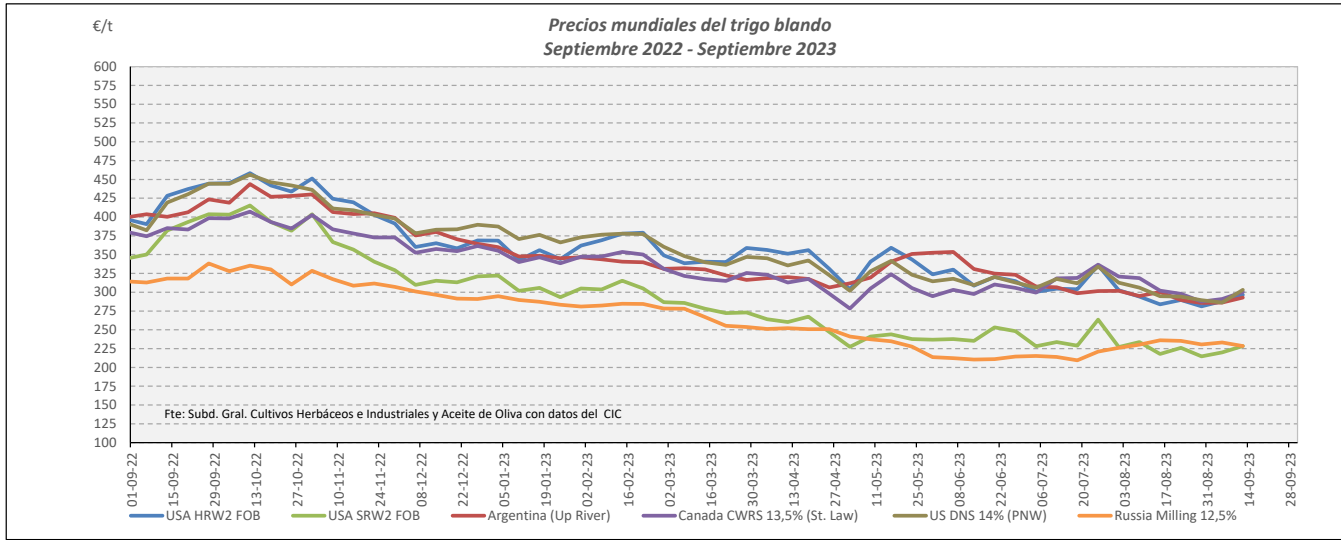


VARIACIONES PORCENTUALES SOBRE LA ÚLTIMA COTIZACIÓN

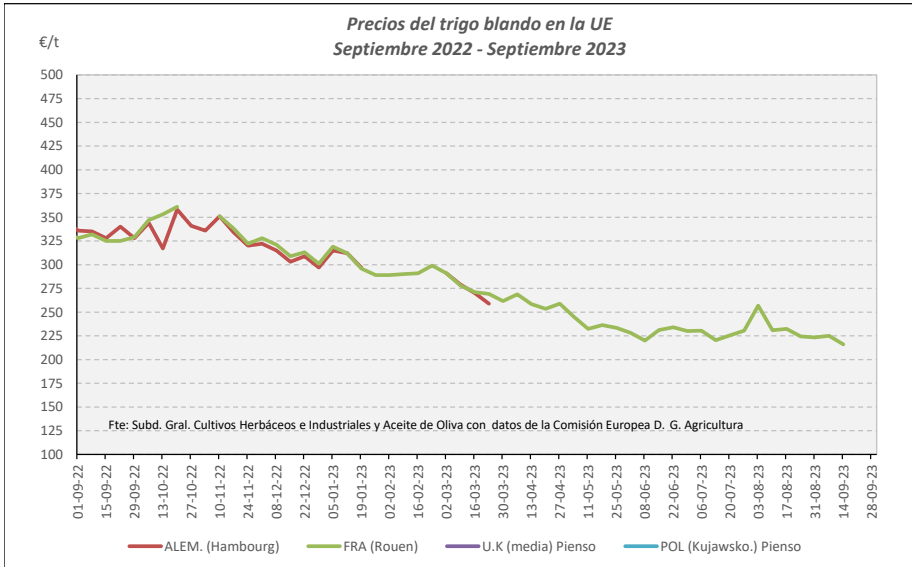
	MUNDIALES						UNION EUROPEA			ESPAÑA		
	USA HRW2 FOB	USA SRW2 FOB	Argentina (Up River)	Canadá CWRS 13,5%	USA DNS 14% (PNW)	Russia Milling 12,5%	Alemania (Hambourg)	Francia (Rouen)	Polonia (Kujawsko-Maz.)	Burgos	Barcelona	Sevilla
Última cotización €/t	296,54	228,46	292,81	300,27	303,06	228,46	s/c	216,00	s/c	252,50	256,00	247,00
% s/inicio campaña	↓ -1	⇒ +0	↓ -5	⇒ +0	↓ -1	↑ +6	n/c	↓ -6	n/c	↓ -5	↓ -7	↓ -4
% s/mes anterior	↑ +5	↑ +5	↓ -2	↓ -1	↑ +3	↓ -3	n/c	↓ -7	n/c	↓ -4	↓ -4	↓ -8
% s/semana anterior	↑ +3	↑ +4	↑ +2	↑ +3	↑ +6	↓ -2	n/c	↓ -4	n/c	↓ -0	↓ -1	⇒ +1
% s/año anterior	↓ -31	↓ -40	↓ -27	↓ -22	↓ -28	↓ -28	n/c	↓ -31	n/c	↓ -28	↓ -33	↓ -30

TRIGO BLANDO. EVOLUCIÓN ANUAL

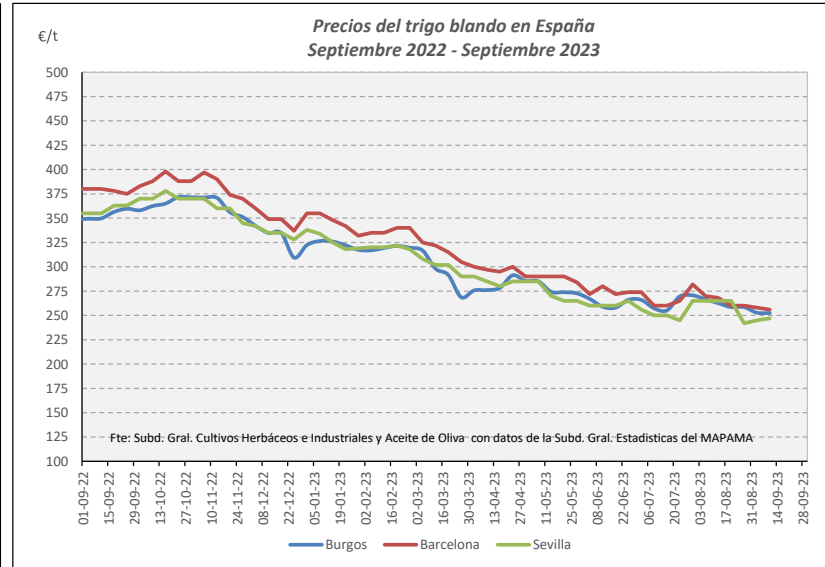
MINISTERIO DE AGRICULTURA, PESCA Y ALIMENTACIÓN



Fuente: Elaboración Subd. Gral. Cultivos Herbáceos e Industriales y Aceite de Oliva con datos del Consejo Internacional de Cereales

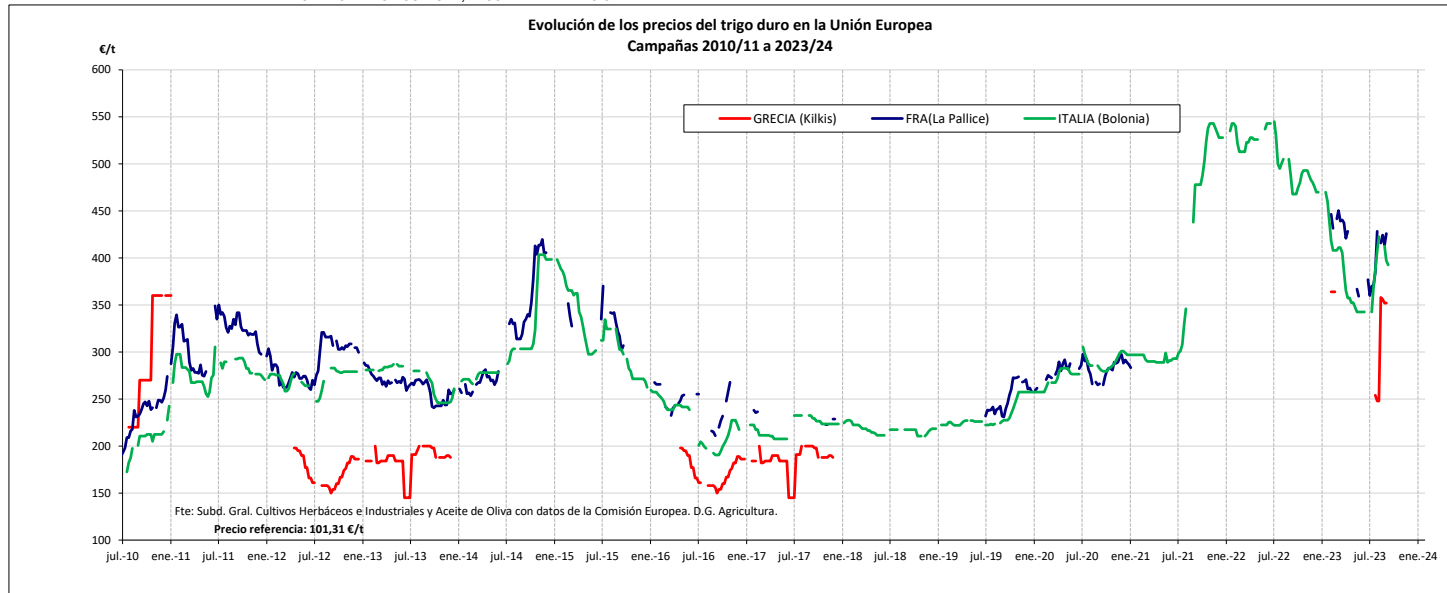


Fuente: Elaboración Subd. Gral. Cultivos Herbáceos e Industriales y Aceite de Oliva con datos de los Comités de Gestión de la UE

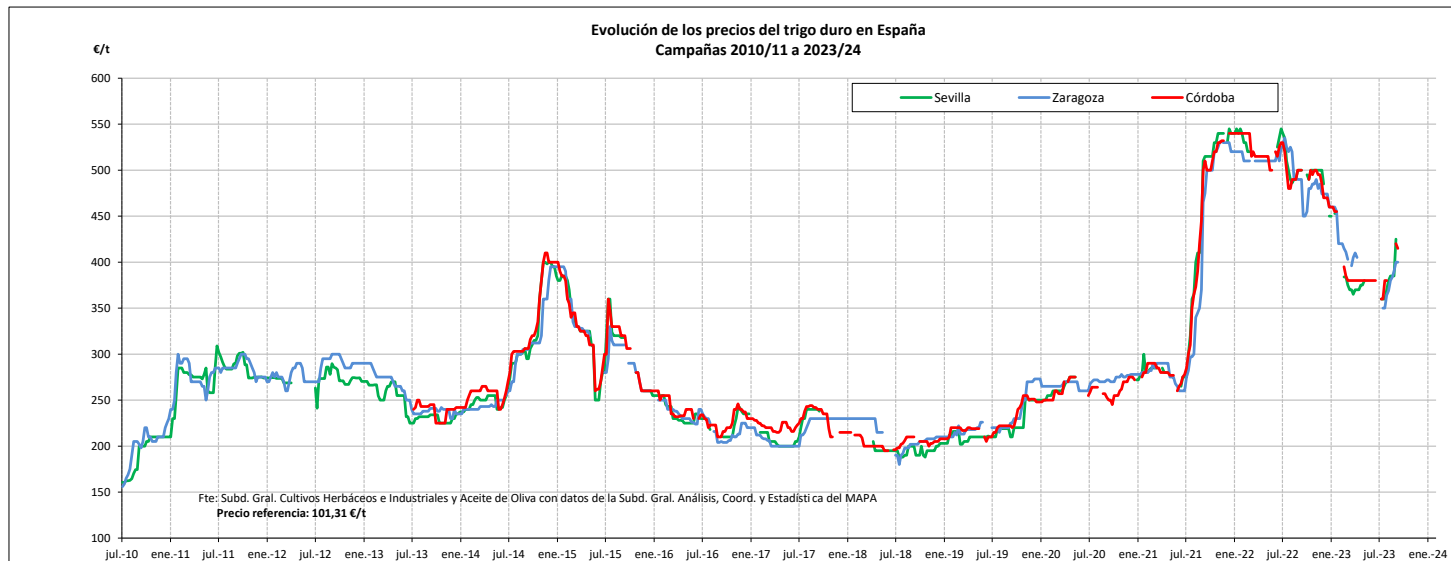


Fuente: Elaboración Subd. Gral. Cultivos Herbáceos e Industriales y Aceite de Oliva con datos de la SGAC y Estadística del MAPA.

EVOLUCIÓN DEL TRIGO DURO. CAMPAÑAS 2010/11 A 2023/2024
 MINISTERIO DE AGRICULTURA, PESCA Y ALIMENTACIÓN

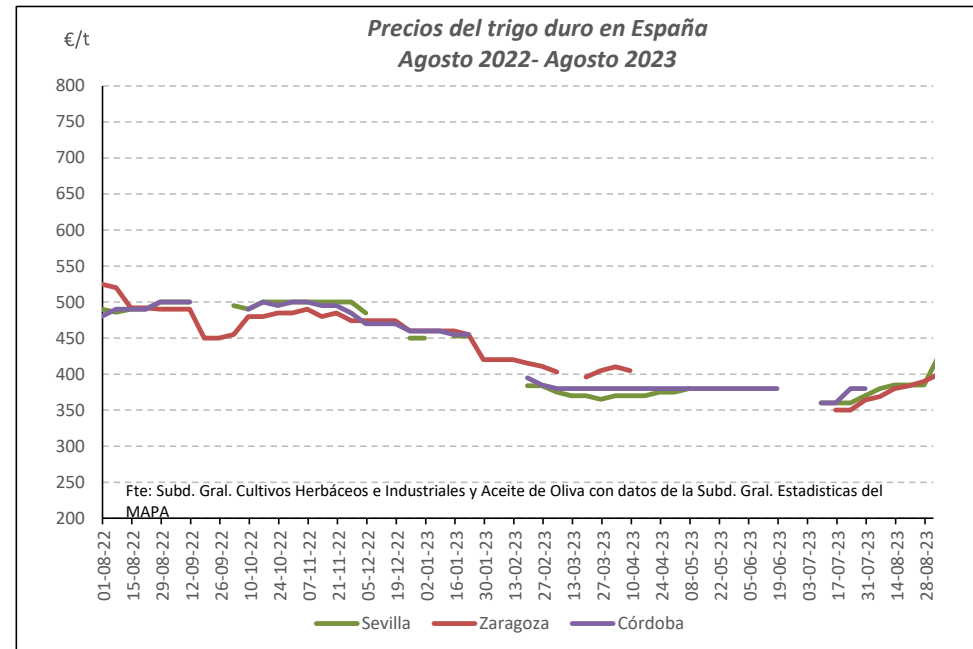
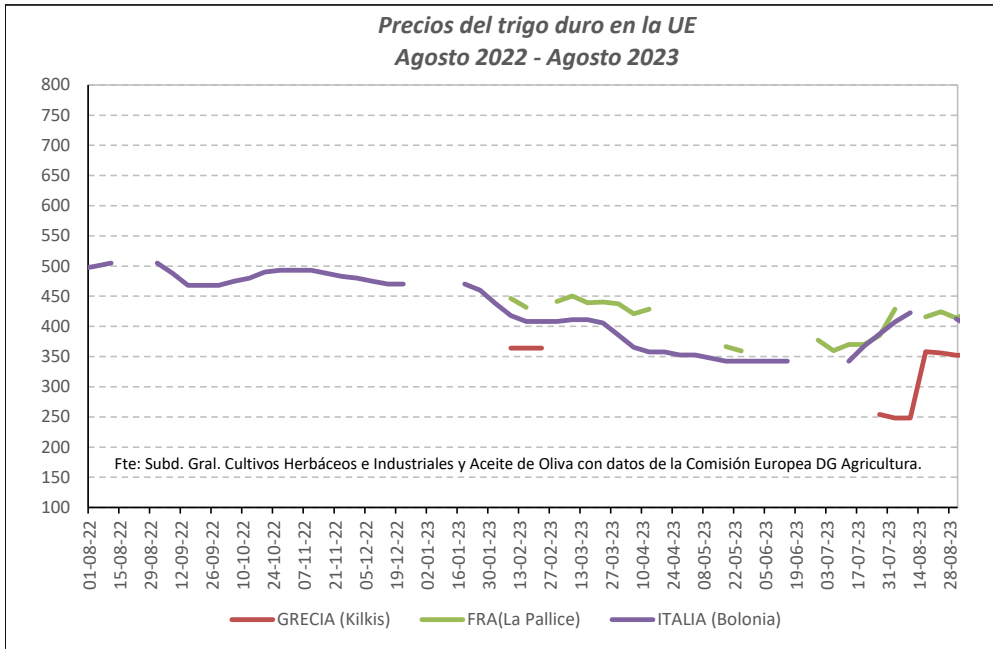


Fuente: Elaboración por la Subdirección General de Cultivos Herbáceos e Industriales y Aceite de Oliva del MAPA con datos de la Comisión Europea. D.G. Agricultura.



Fuente: Elaboración por la Subdirección General de Cultivos Herbáceos e Industriales y Aceite de Oliva del MAPAMA con datos de la S. G. de Análisis, Coordinación y Estadística del MAPA.

TRIGO DURO. EVOLUCIÓN ANUAL



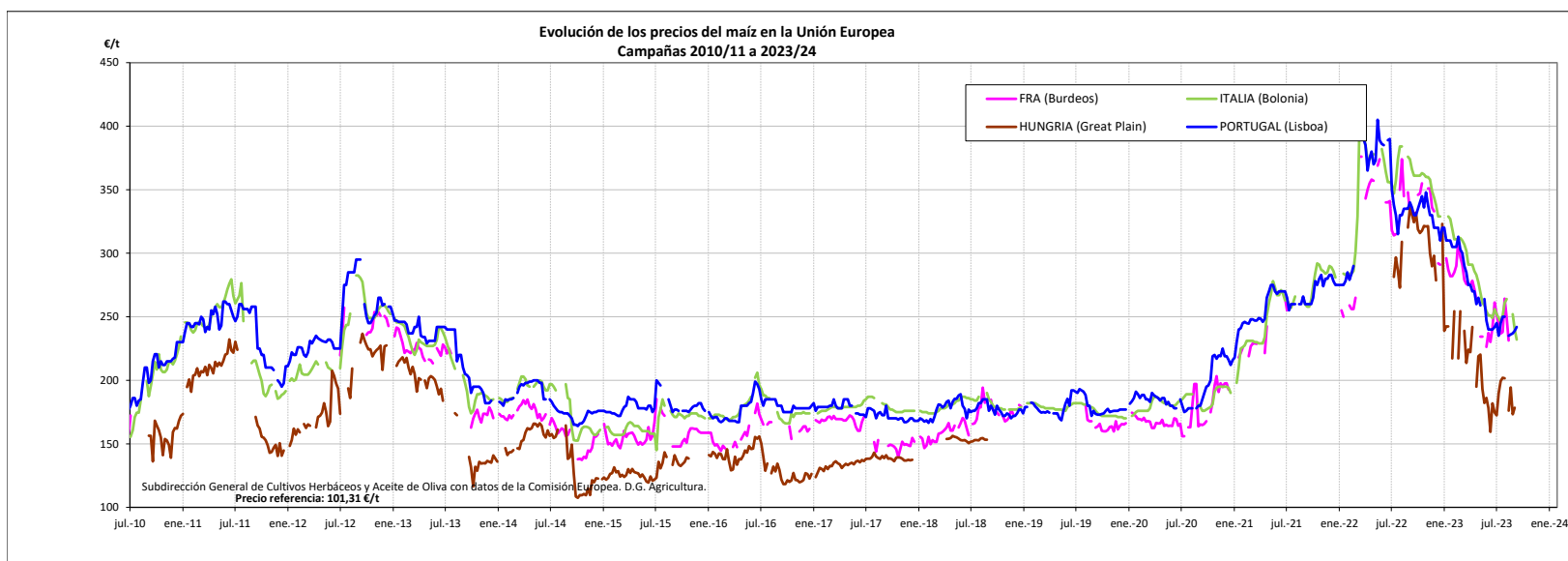
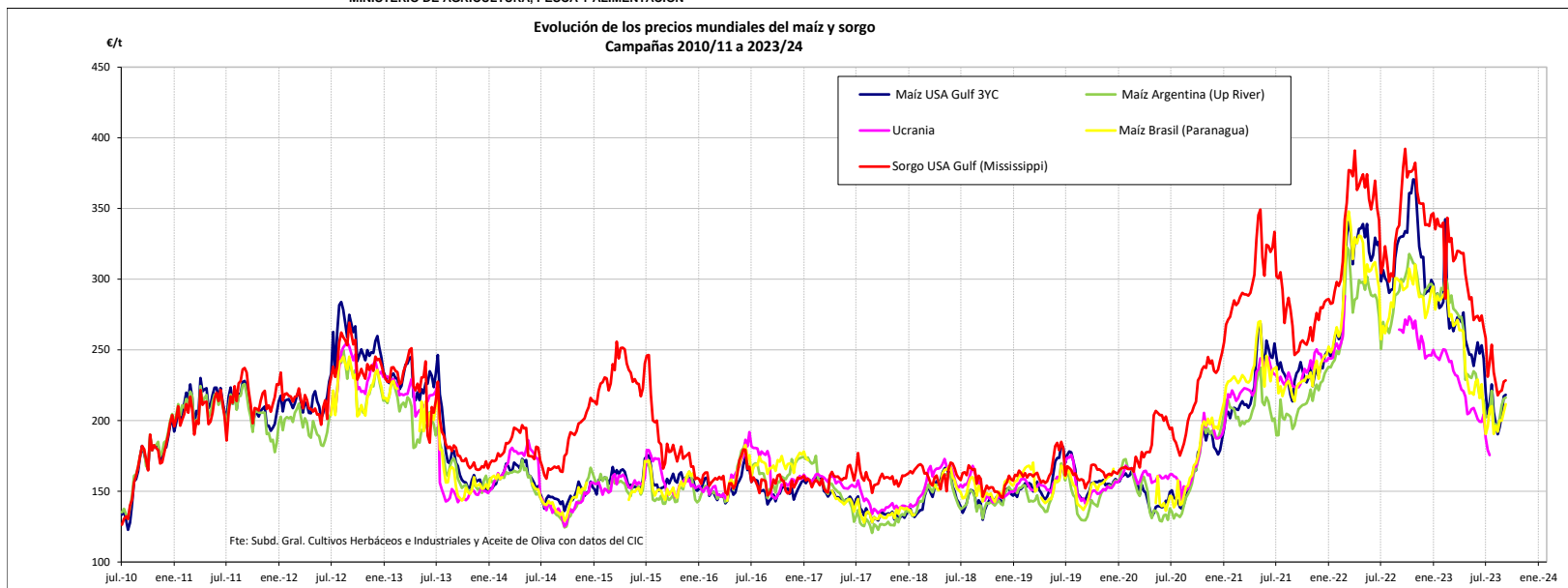
Fuente: Elaboración Subd. Gral. Cultivos Herbáceos e Industriales y Aceite de Oliva con datos de los Comités de Gestión de la UE

VARIACIONES PORCENTUALES SOBRE LA ÚLTIMA COTIZACIÓN

	UE		ESPAÑA		
	Francia (La Pallice)	Italia (Bolonia)	Sevilla	Zaragoza	Córdoba
Última cotización €/t	s/c	↑ +393	s/c	400	415
% s/inicio campaña	n/c	n/c	n/c	n/c	n/c
% s/mes anterior	n/c	n/c	n/c	↑ +5	n/c
% s/semana anterior	n/c	↓ -1	n/c	→ +0	↓ -1
% s/año anterior	n/c	↓ -16	n/c	↓ -18	↓ -17

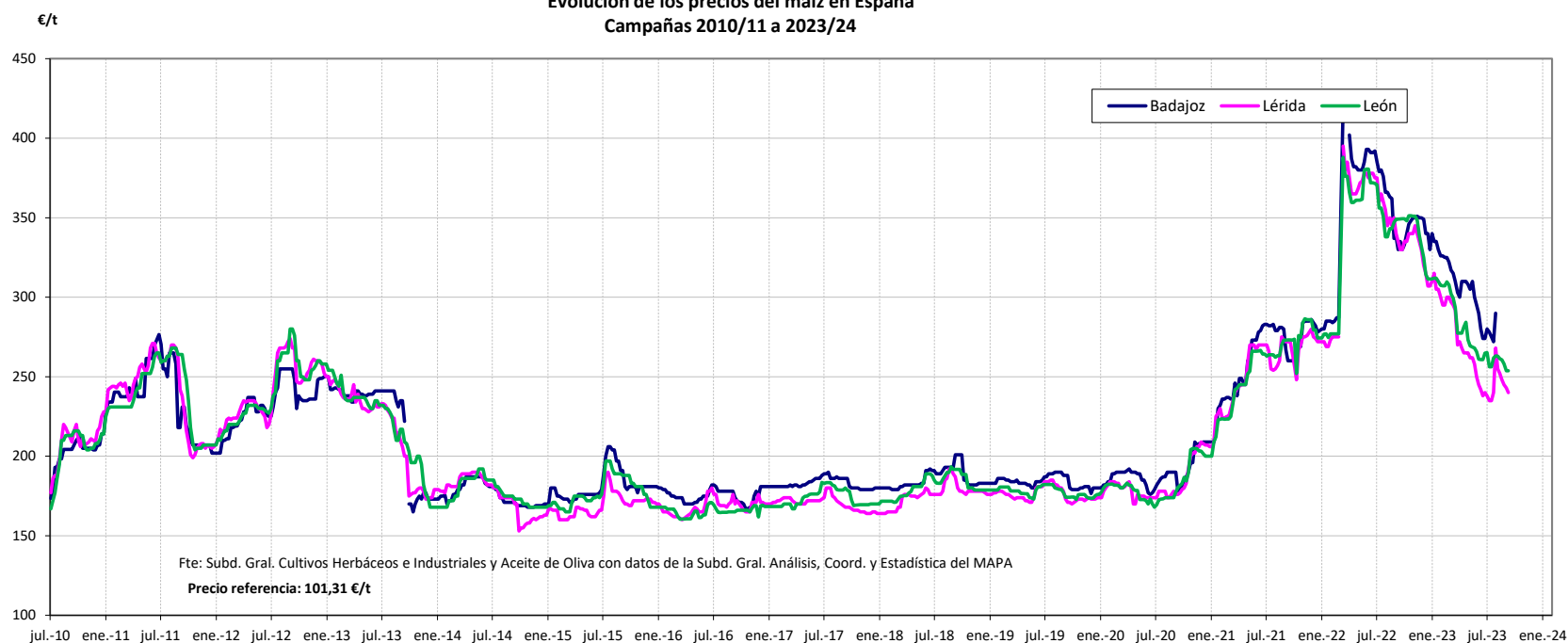
EVOLUCIÓN DEL MAÍZ. CAMPAÑAS 2010/11 A 2023/24

MINISTERIO DE AGRICULTURA, PESCA Y ALIMENTACIÓN



Fuente: Elaboración por la Subdirección General de Cultivos Herbáceos e Industriales y Aceite de Oliva del MAPA con datos de la Comisión Europea. D.G. Agricultura.

Evolución de los precios del maíz en España
Campañas 2010/11 a 2023/24

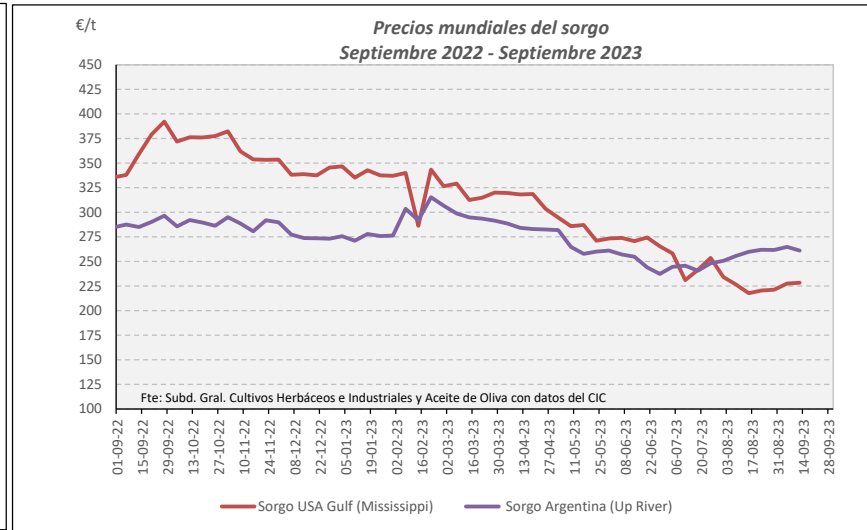
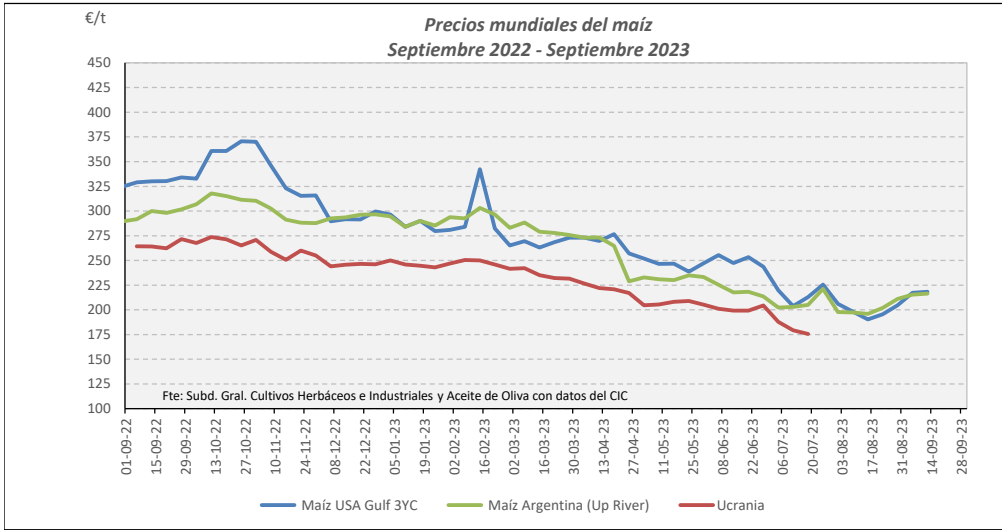


Fuente: Elaboración por la Subdirección General de Cultivos Herbáceos e Industriales y Aceite de Oliva del MAPA con datos de la Subd. Gral. de Análisis, Coord. y Estadística del MAPA.

VARIACIONES PORCENTUALES SOBRE LA ÚLTIMA COTIZACIÓN

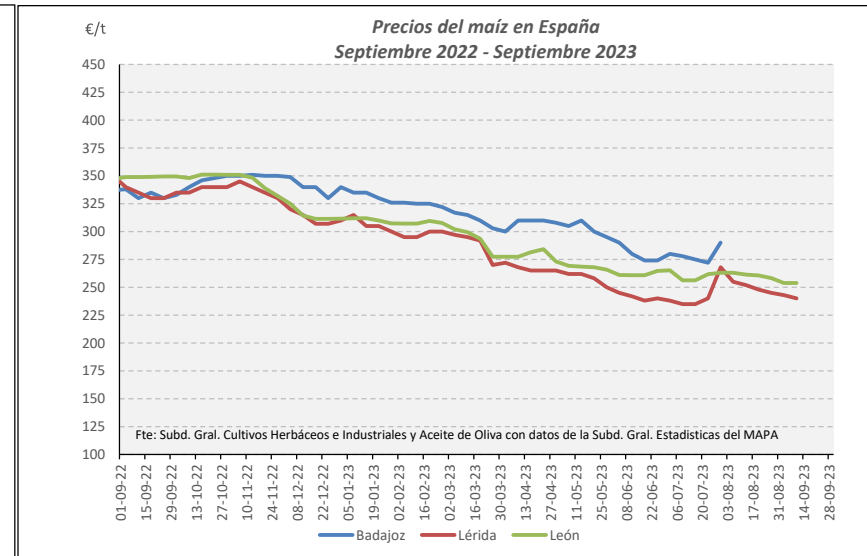
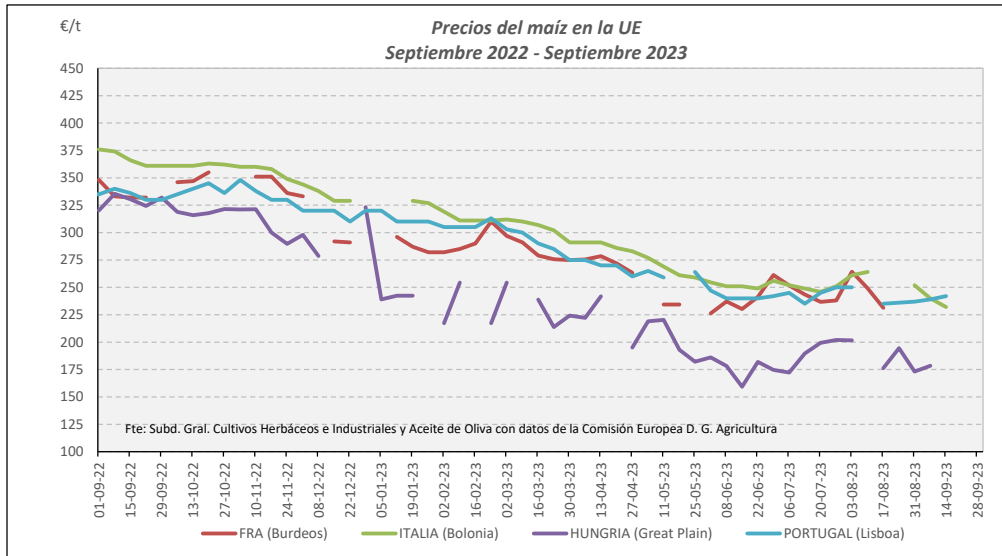
	MUNDIALES						UNION EUROPEA			ESPANA		
	Maíz USA Gulf 3YC	Maíz Argentina (Upriver)	Maíz Brasil (Paraná)	Ucrania	Sorgo USA Gulf (Mississippi)	Sorgo Argentina (Up River)	Francia (Burdeos)	Italia (Bolonia)	Portugal (Lisboa)	Badajoz	Lérida	León
Última cotización €/t	218	216	212	s/c	228	261	216	232	242	s/c	240	254
% s/inicio campaña	↓ -1	↑ +7	↑ +11	n/c	↓ -12	↑ +7	↓ -14	↓ -8	↓ -1	n/c	⇒ +1	↓ -4
% s/mes anterior	↑ +15	↑ +10	↑ +10	n/c	↑ +5	⇒ +0	↓ -7	n/c	↑ +3	n/c	↓ -5	↓ -3
% s/semana anterior	⇒ +0	⇒ +0	↑ +3	n/c	⇒ +0	↓ -1	n/c	↓ -3	↑ +1	n/c	↓ -1	⇒ +0
% s/año anterior	↓ -34	↓ -28	↓ -29	n/c	↓ -36	↓ -8	↓ -35	↓ -37	↓ -28	n/c	↓ -28	↓ -27

MAÍZ Y SORGO. EVOLUCIÓN ANUAL



Fuente: Elaboración Subd. Gral. Cultivos Herbáceos e Industriales y Aceite de Oliva con datos del Consejo Internacional de Cereales

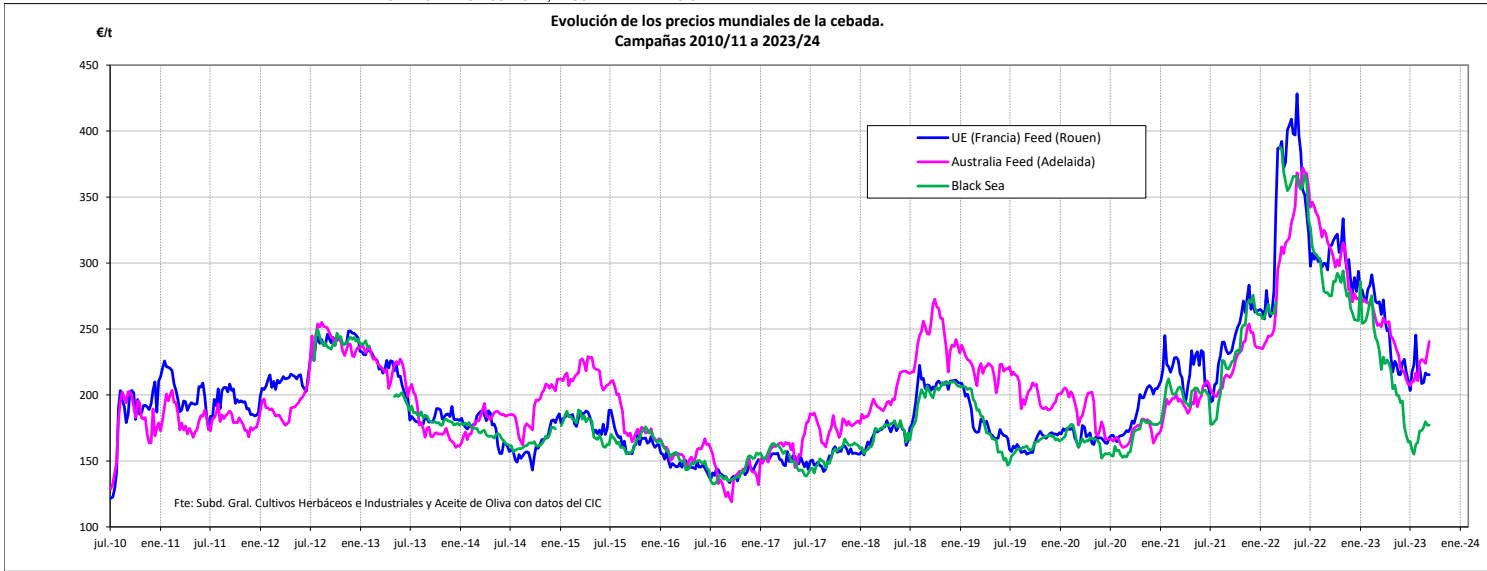
Fuente: Elaboración Subd. Gral. Cultivos Herbáceos e Industriales y Aceite de Oliva con datos del Consejo Internacional de Cereales



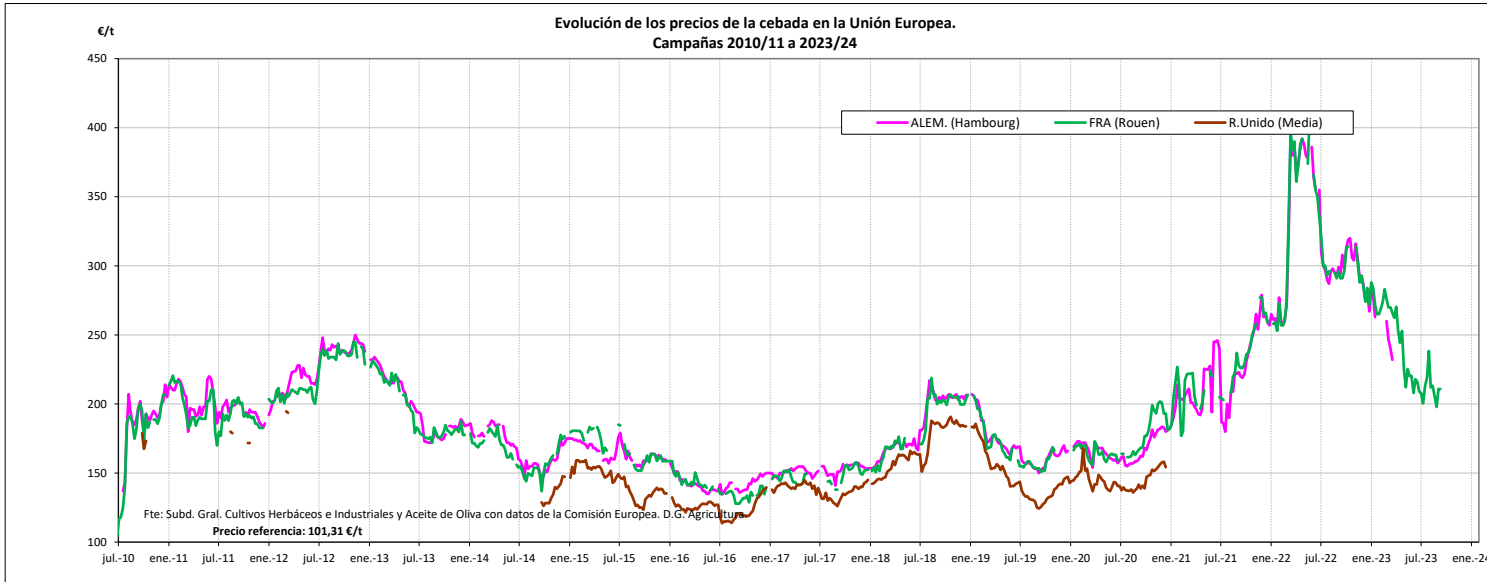
Fuente: Elaboración Subd. Gral. Cultivos Herbáceos e Industriales y Aceite de Oliva con datos de los Comités de Gestión de la UE

Fuente: Elaboración Subd. Gral. Cultivos Herbáceos e Industriales y Aceite de Oliva con datos de la SGAC y Estadística del MAPA.

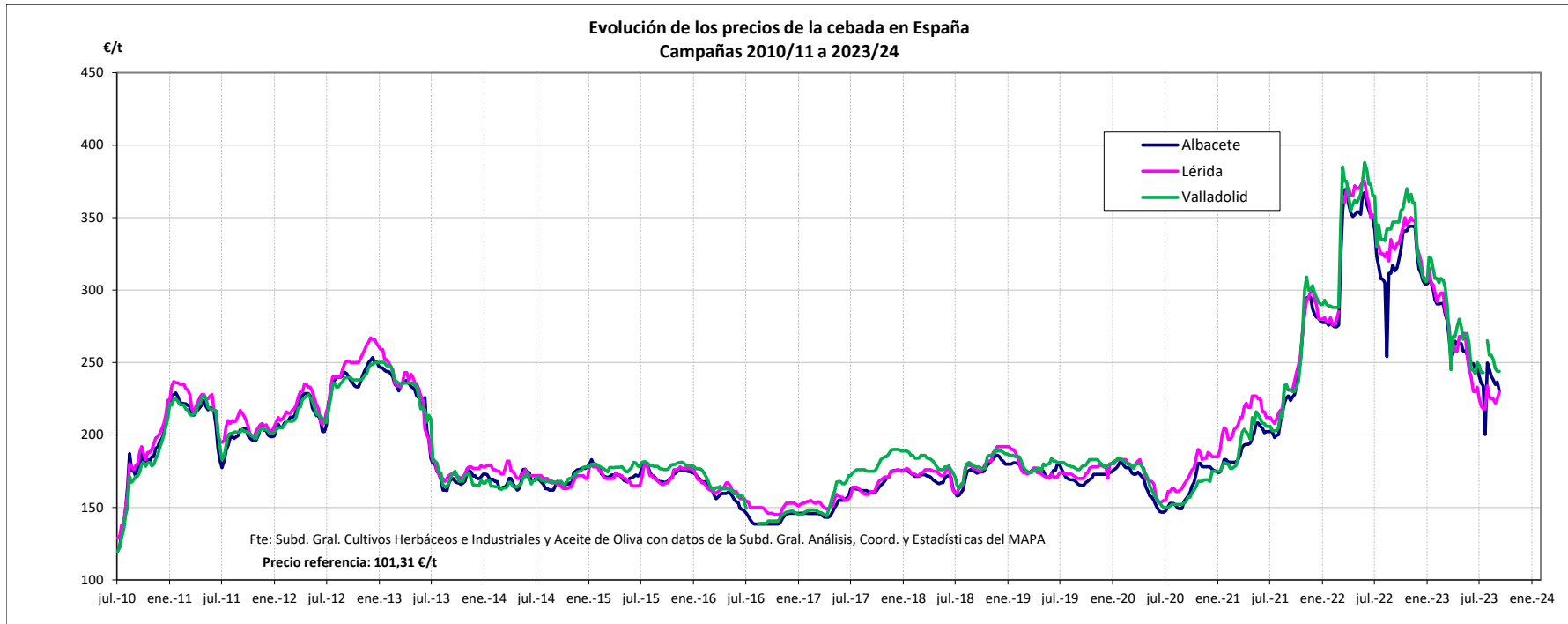
EVOLUCIÓN PRECIOS CEBADA. CAMPAÑAS 2010/11 A 2023/24
MINISTERIO DE AGRICULTURA, PESCA Y ALIMENTACIÓN



Fuente: Elaboración por la Subdirección General de Cultivos Herbáceos e Industriales y Aceite de Oliva del MAPA con datos del Consejo Internacional de Cereales



Fuente: Elaboración por la Subdirección General de Cultivos Herbáceos e Industriales y Aceite de Oliva del MAPA con datos de la Comisión Europea. D.G. Agricultura.

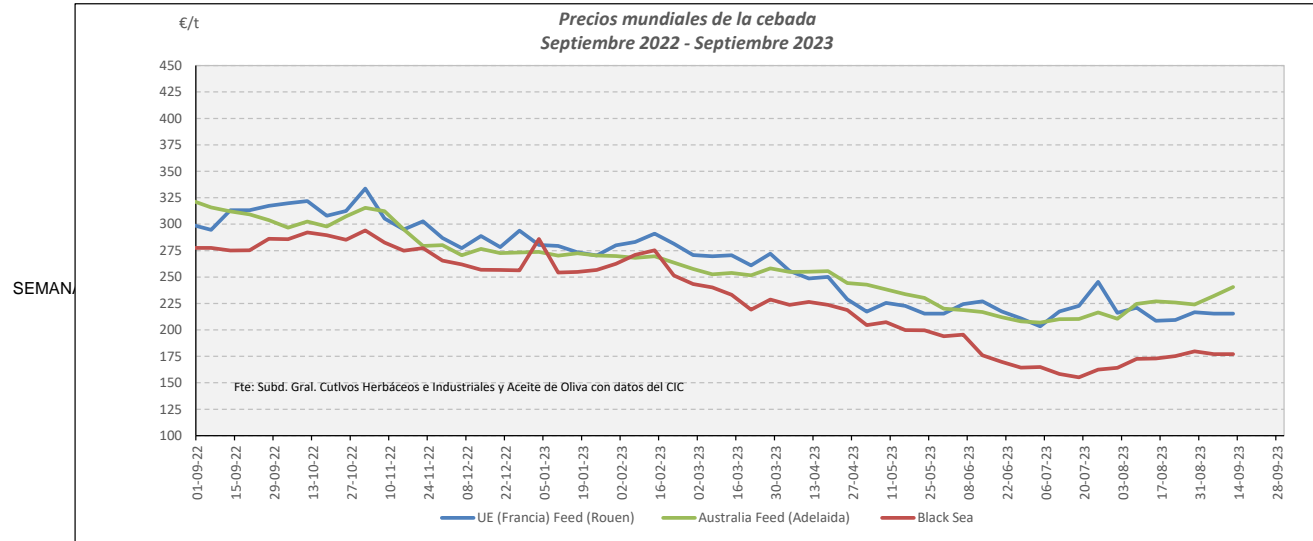


Fuente: Elaboración por la Subdirección General de Cultivos Herbáceos e Industriales y Aceite de Oliva del MAPA con datos de la Subd. Gral. de Análisis, Coord. y Estadística del MAPA.

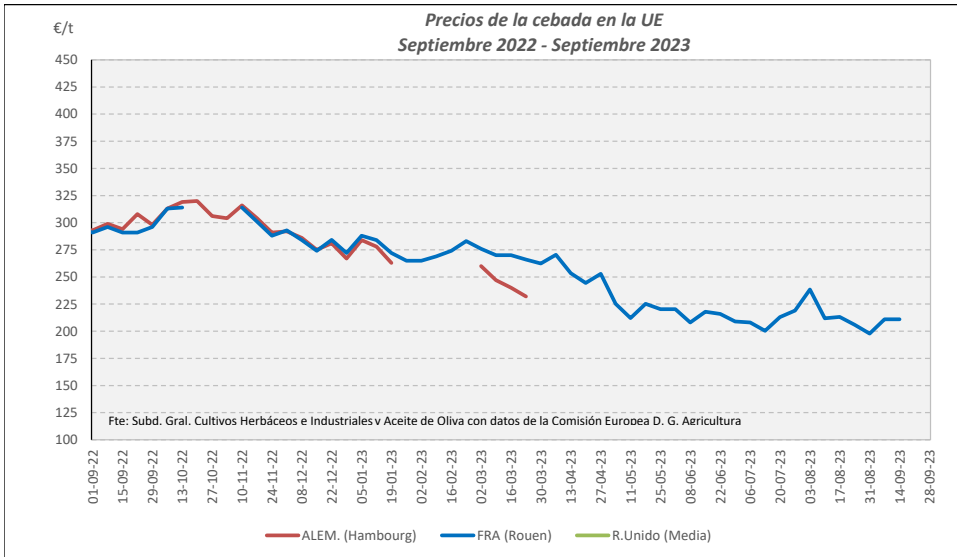
VARIACIONES PORCENTUALES SOBRE LA ÚLTIMA COTIZACIÓN

	MUNDIAL		UNIÓN EUROPEA		ESPAÑA		
	Australia Feed (Adelaida)	Black sea	Alemania (Hambourg)	Francia (Rouen)	Albacete	Lérida	Valladolid
Última cotización €/t	241	177	s/c	211	230	230	244
% s/inicio campaña	↑ +16	↑ +7	n/c	↑ +1	↓ -4	↑ +2	↓ -2
% s/mes anterior	↑ +6	↑ +2	n/c	↓ -1	↓ -4	↑ +2	↓ -4
% s/semana anterior	↑ +4	→ +0	n/c	→ +0	↓ -3	↑ +2	→ +0
% s/año anterior	↓ -23	↓ -36	n/c	↓ -28	↓ -26	↓ -30	↓ -30

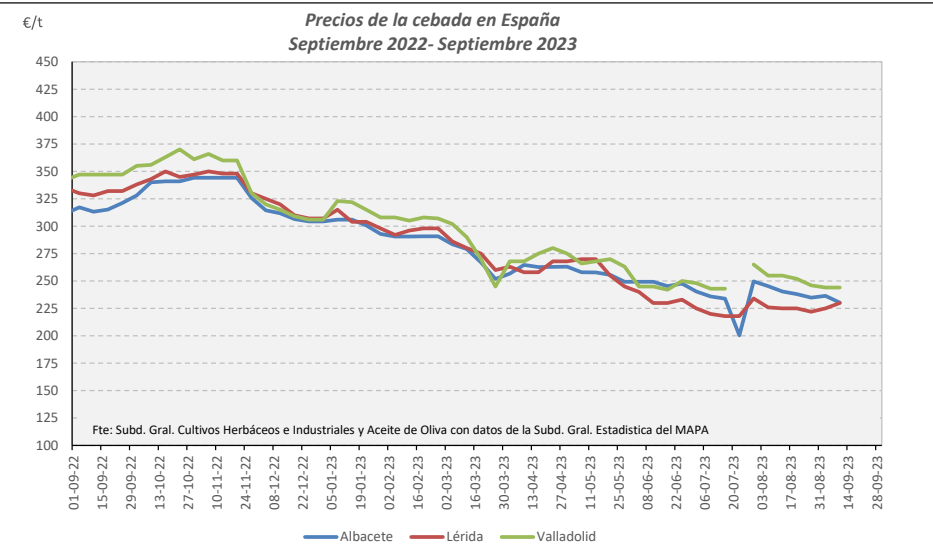
CEBADA. EVOLUCIÓN ANUAL



Fuente: Elaboración Subd. Gral. Cultivos Herbáceos e Industriales y Aceite de Oliva con datos del Consejo Internacional de Cereales

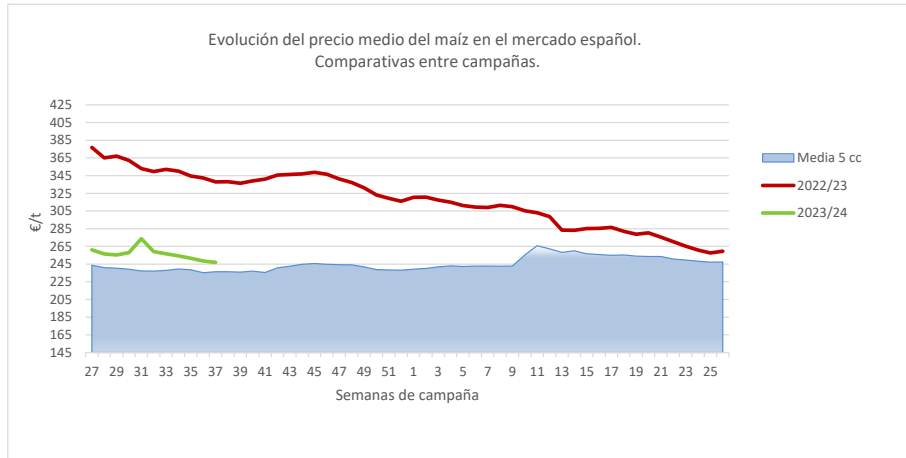


Fuente: Elaboración Subd. Gral. Cultivos Herbáceos e Industriales y Aceite de Oliva con datos de los Comités de Gestión de la UE

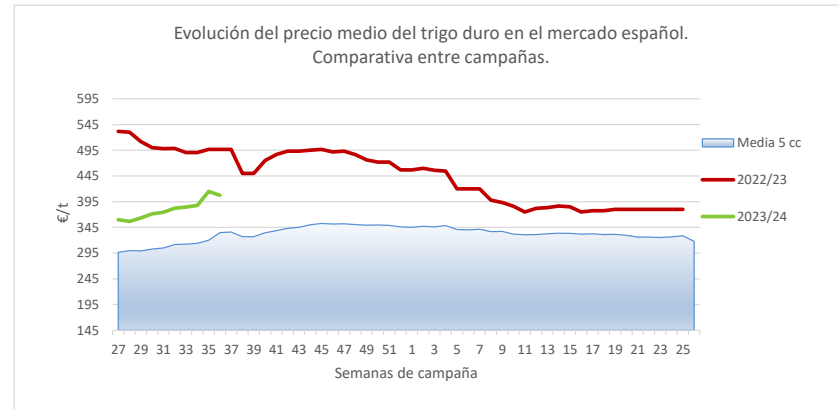
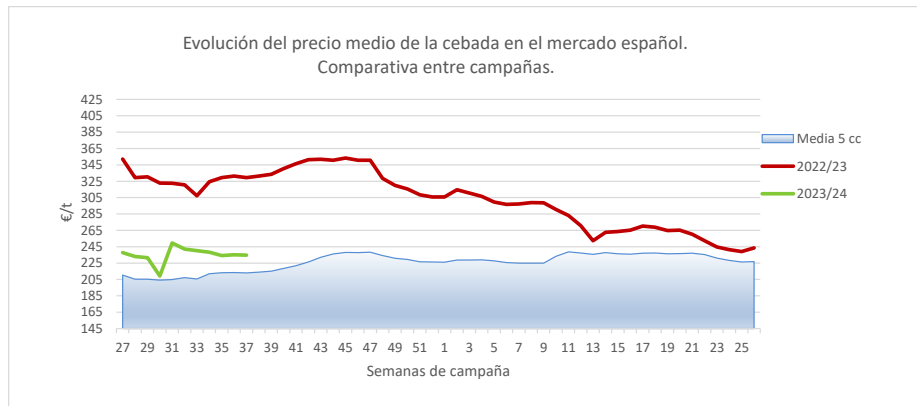
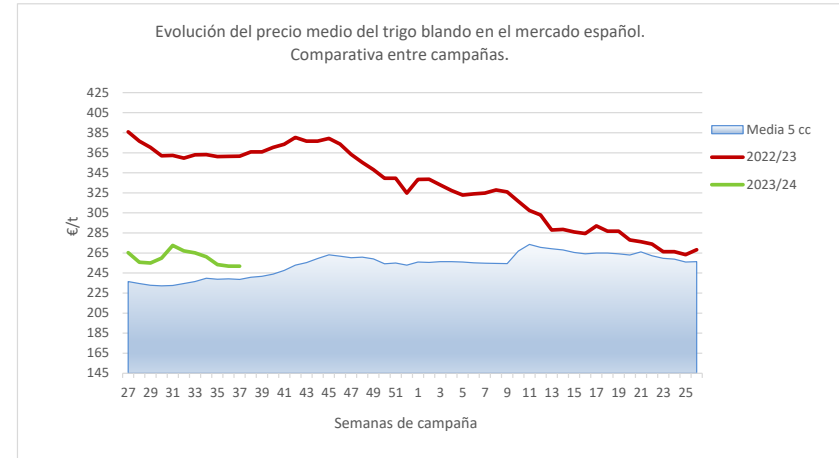


Fuente: Elaboración Subd. Gral. Cultivos Herbáceos e Industriales y Aceite de Oliva con datos de la SGAC y Estadística del MAPA.

EVOLUCIÓN DEL PRECIO MEDIO DEL MAÍZ, TRIGO BLANDO Y CEBADA. COMPARATIVA ENTRE CAMPAÑAS.



02/02/2023



Fuente: Elaboración Subd. Gral. Cultivos Herbáceos e Industriales y Aceite de Oliva con datos de la SGAC y Estadística del MAPA.