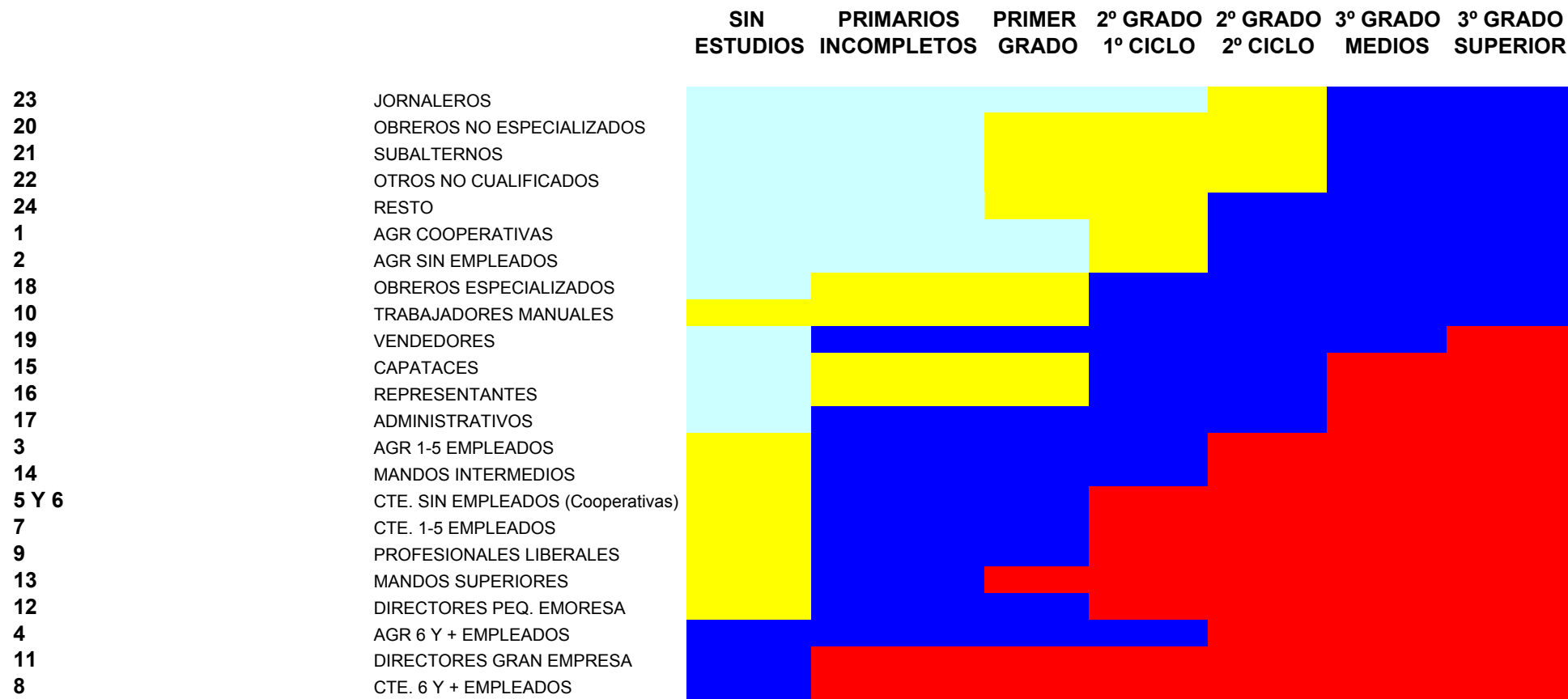


CLASIFICACIÓN EN ESTRATOS SOCIOECONÓMICOS

Según la categoría profesional y el nivel de estudios (Terminados) del cabeza de familia



ESTRATO SOCIECONÓMICO BAJO
 ESTRATO SOCIECONÓMICO MEDIO-BAJO
 ESTRATO SOCIECONÓMICO MEDIO
 ESTRATO SOCIECONÓMICO ALTO



**DISTRIBUCIÓN DE LAS ENTIDADES O POBLACIONES MUESTRALES SEGÚN
ZONAS GEOGRÁFICAS Y TIPO DE HÁBITAT
ENTIDADES SINGULARES**

	menos de	de 2.001 a	de 10.001 a	de 100.001 a	más de	
	2.000	10.000	100.000	500.000	500.000	TOTAL
Zonas geográficas	Habitantes	habitantes	habitantes	habitantes	Habitantes	
Nordeste	31	31	45	8	2	117
Levante	17	23	39	4	1	84
Andalucía	19	42	43	8	2	114
Centro-Sur	29	27	28	8	1	93
Castilla-León	32	10	9	4	0	55
Noroeste	39	22	9	4	0	74
Norte	10	17	20	7	0	54
Canarias	6	14	6	2	0	28
TOTAL	183	186	199	45	6	619

Distribución de los Hogares según Comunidad Autónoma

Comunidad Autónoma	Nº de hogares de la muestra teorica	Nº de hogares de la muestra real
Andalucía	1.093	1090
Aragón	196	195
Asturias	168	169
Baleares	136	136
Canarias	200	200
Cantabria	82	95
Castilla La Mancha	264	265
Castilla y León	391	313
Cataluña	1.022	1024
Extremadura	160	159
Galicia	397	396
Madrid	810	810
Murcia	167	168
Navarra	83	99
País Vasco	323	323
Rioja	44	94
Valencia	664	664
TOTAL	6200	6200

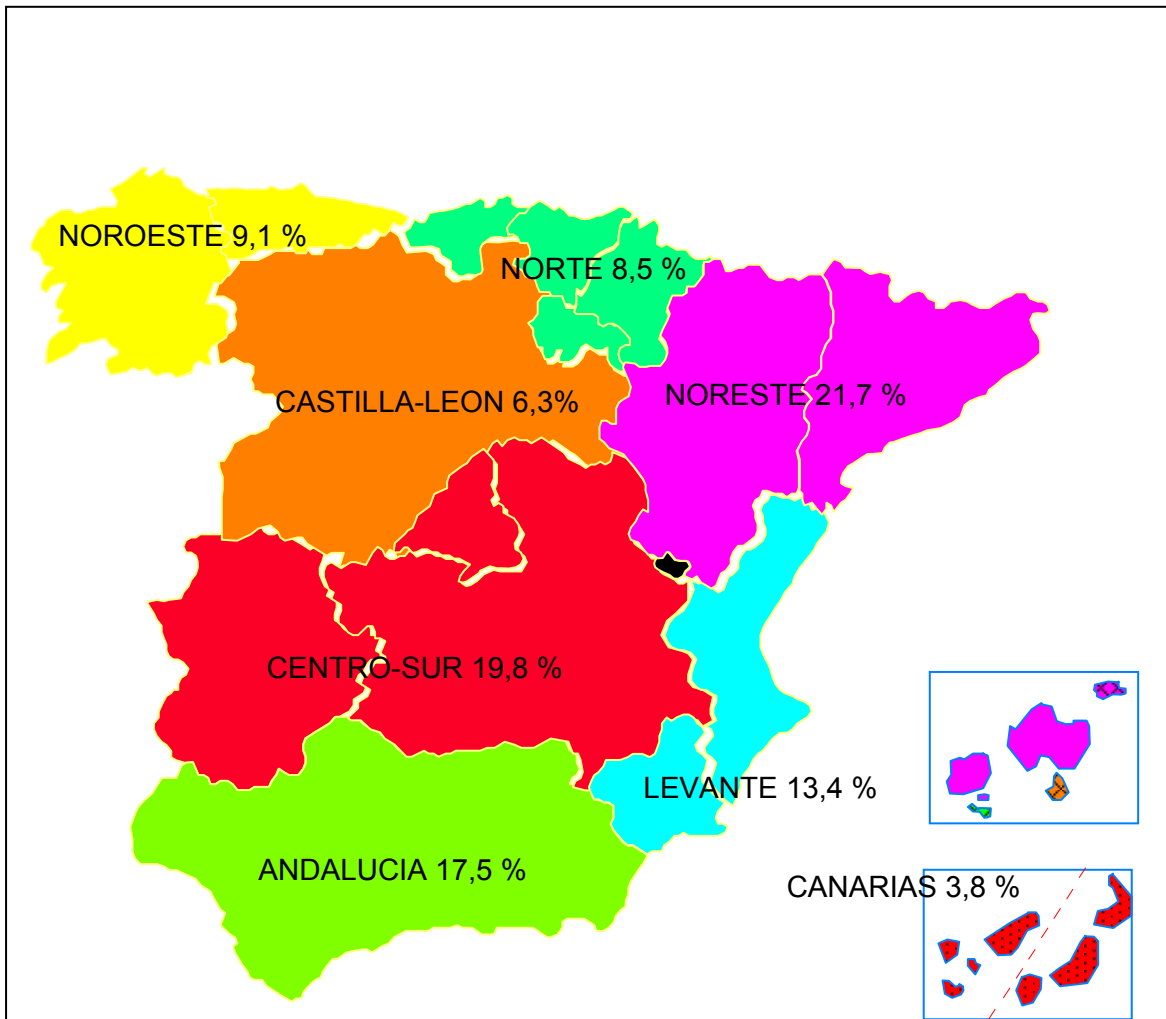
DISTRIBUCIÓN HOGARES DE LA MUESTRA SEGÚN ZONAS GEOGRÁFICAS Y TIPO DE HÁBITAT

Zonas geográficas	Comunidades Autónomas	<2.000	TAMAÑO DE HABITAT MUNICIPIO				Total
			De 2.001 a 10.000	De 10.001 a 100.000	De 100.001 a 500.000	>500.000	
Noreste	Cataluña, Aragón, Baleares	115	165	455	270	350	1355
Levante	C. Valenciana y Región de Murcia	46	107	414	145	120	832
Andalucía		49	200	461	200	180	1090
Centro-Sur	Madrid, C. La Mancha y Extremadura	115	170	287	192	470	1234
Castilla y León		108	65	70	70	0	313
Noroeste	Galicia, Principado de Asturias	20	143	194	208	0	565
Norte	Cantabria, P. Vasco, La Rioja y C. Foral de Navarra	40	115	216	240	0	611
Canarias		3	20	89	88	0	200
TOTAL		496	985	2187	1413	1120	6200

DISTRIBUCIÓN DE LA POBLACIÓN Y DE LA MUESTRA SEGÚN LOS CRITERIOS GEOGRÁFICOS

Zonas geográficas	Comunidades Autónomas	UNIVERSO		MUESTRA	
		%Hogares	%Población	%Muestra	Hogares componentes de la muestra
Total Nacional		100,0%	100,0%	100,0%	6.200
Noreste		21,7%	19,4%	21,9%	1.355
	Aragón	3,1%	3,2%	3,1%	195
	Islas Baleares	2,2%	1,9%	2,2%	136
	Cataluña	16,4%	14,2%	16,5%	1.024
Levante		13,4%	13,7%	13,4%	832
	Com. Valenciana	10,7%	10,6%	10,7%	664
	Región de Murcia	2,7%	3,1%	2,7%	168
Andalucía		17,5%	20,1%	17,6%	1.090
Centro-Sur		19,8%	19,4%	19,9%	1.234
	Castilla-Mancha	4,2%	4,6%	4,3%	265
	Extremadura	2,6%	2,6%	2,6%	159
	Madrid	13,0%	12,2%	13,1%	810
Castilla-León		6,3%	5,0%	5,0%	313
Noroeste		9,1%	9,3%	9,1%	565
	Galicia	6,4%	6,8%	6,4%	396
	Principado de Asturias	2,7%	2,5%	2,7%	169
Norte		8,5%	9,5%	9,9%	611
	Cantabria	1,3%	1,5%	1,5%	95
	País Vasco	5,2%	5,0%	5,2%	323
	La Rioja	0,7%	1,4%	1,5%	94
	C. Foral de Navarra	1,3%	1,6%	1,6%	99
Canarias		3,8%	3,5%	3,2%	200

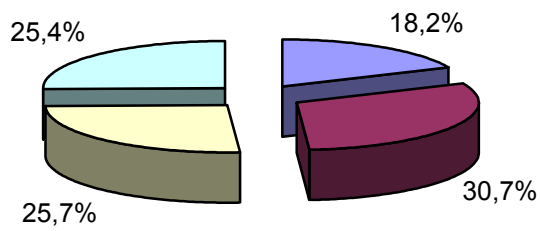
DISTRIBUCION REGIONAL DEL UNIVERSO DE HOGARES



Estrato socioeconómico

	% HOGARES	% POBLACIÓN	% MUESTRA
ALTA Y MEDIA ALTA	18,2%	17,0%	18,4%
MEDIA	30,7%	31,5%	30,6%
MEDIA BAJA	25,7%	26,0%	25,8%
BAJA	25,4%	25,7%	25,2%

STATUS SOCIOECONÓMICO
Estructura de la población de hogares



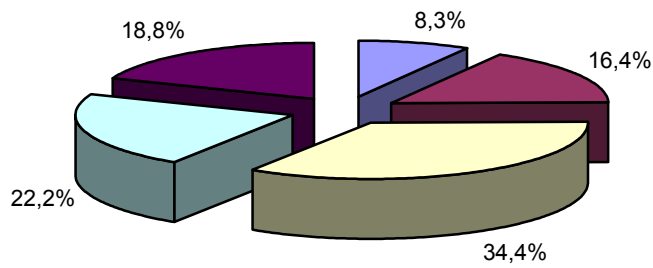
■ ALTA Y MEDIA ALTA ■ MEDIA ■ MEDIA BAJA ■ BAJA

Tamaño del habitat

	% Hogares	%Población	%Muestra
< 2000 HABIT.	8,3%	8,4%	8,0%
2000 A 10000	16,4%	17,6%	15,9%
10001 A 100000	34,4%	36,2%	35,3%
100001 A 500000	22,2%	21,9%	22,8%
>500000	18,8%	15,9%	18,1%

TAMAÑO DEL HÁBITAT

Estructura de la población de Hogares



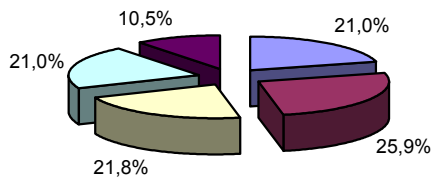
■ < 2000 HABIT. ■ 2000 A 10000 ■ 10001 A 100000 ■ 100001 A 500000 ■ >500000

Tamaño de la familia

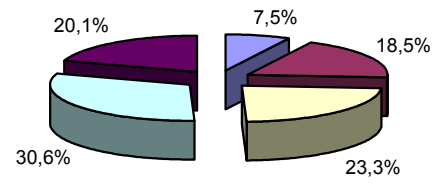
	%Hogares	%Población	%Muestra
1 PERSONA	21,0%	7,5%	20,8%
2 PERSONAS	25,9%	18,5%	25,8%
3 PERSONAS	21,8%	23,3%	21,6%
4 PERSONAS	21,0%	30,6%	21,3%
5 Y MAS PERSONAS	10,5%	20,1%	10,4%

TAMAÑO DE LA FAMILIA

Estructura de la población de Hogares



Estructura de la población de Individuos

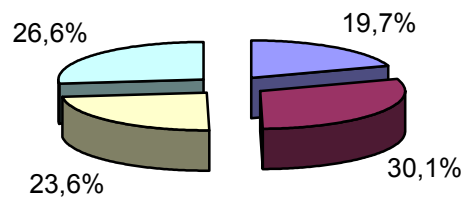


■ 1 PERSONA ■ 2 PERSONAS ■ 3 PERSONAS ■ 4 PERSONAS ■ 5 Y MAS PERSONAS

Edad del responsable de las compras

	%Hogares	%Población	%Muestra
MENOS DE 35 AÑOS	19,7%	19,8%	19,6%
DE 35 A 49 AÑOS	30,1%	37,2%	30,3%
DE 50 A 64 AÑOS	23,6%	24,6%	24,1%
65 Y MAS AÑOS	26,6%	18,1%	26,1%

EDAD DEL AMA DE CASA
Estructura de la población de Hogares



■ MENOS DE 35 AÑOS

■ DE 35 A 49 AÑOS

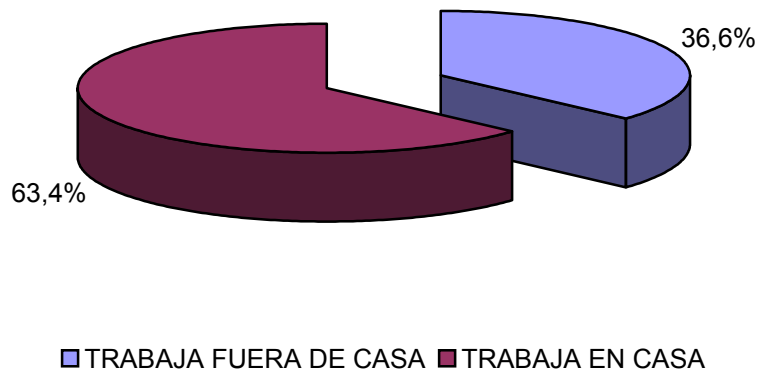
■ DE 50 A 64 AÑOS

■ 65 Y MAS AÑOS

Actividad laboral

	%Hogares	%Población	%Muestra
TRABAJA FUERA DE CASA	36,6%	37,0%	36,6%
TRABAJA EN CASA	63,4%	63,0%	63,4%

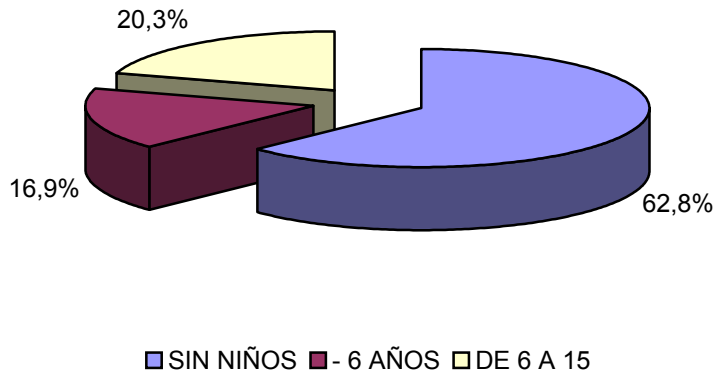
ACTIVIDAD DEL AMA DE CASA
Estructura de la población de hogares



Influencia de niños

	% Hogares	%Población	%Muestra
SIN NIÑOS	62,8%	47,7%	62,4%
- 6 AÑOS	16,9%	23,0%	17,0%
DE 6 A 15	20,3%	29,3%	20,7%

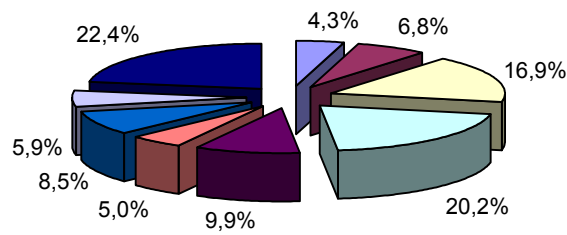
PRESENCIA DE NIÑOS
Estructura de la población de Hogares



Ciclos de Vida del Hogar

	%Hogares	%Población	% Muestra
Jóvenes independientes	4,3%	1,5%	4,3%
Parejas jóvenes sin hijos	6,8%	4,8%	6,6%
Parejas con hijos menores de 7 años	16,9%	23,0%	17,0%
Parejas con hijos entre 7-17 años	20,2%	29,2%	20,2%
Parejas con hijos mayores de 17 años	9,9%	13,9%	9,9%
Hogares monoparentales	5,0%	5,6%	5,4%
Parejas adultas sin hijos	8,5%	6,9%	8,7%
Adultos independientes	5,9%	2,2%	6,0%
Retirados	22,4%	13,0%	21,9%

CICLOS DE VIDA DEL HOGAR (T/N/S) Estructura de la población de hogares



- Jóvenes independientes
- Parejas jóvenes sin hijos
- Parejas con hijos menores de 7 años
- Parejas con hijos entre 7-17 años
- Parejas con hijos mayores de 17 años
- Hogares monoparentales
- Parejas adultas sin hijos
- Adultos independientes
- Retirados