



GOBIERNO
DE ESPAÑA

MINISTERIO
DE AGRICULTURA, PESCA
Y ALIMENTACIÓN

**SECRETARÍA GENERAL DE
ALIMENTACIÓN**

**DIRECCIÓN GENERAL DE INDUSTRIA
AGROALIMENTARIA Y ALIMENTACIÓN**

CONSUMOS DE LARRO

**SUB GERAR. DE INDUSTRIAS ,INNOVACIÓN Y
COMERCIALIZACIÓN AGROALIMENTARIA**

**M^a del Carmen FUENTES BOL
Febrero 2008**

ÍNDICE

A Panel de alimentación

B Consumo de Arroz en España

C Producciones y Consumo de Arroz
Fuera de España

D Lugar de compra de Arroz





PANEL DE ALIMENTACIÓN DEL M.A.P.A.



Variables recogidas

- **Producto comprado**
- **Cantidad comprada**
- **Precio unitario**
- **Gasto total**
- **Lugar donde realizan la compra los Hogares y la Hostel./Restaur.**

400 CENTROS INSTITUCIONALES

◆ MUESTRA:

Panelizada de 6.000 Hogares entre 2000-05
de 8.000 Hogares desde 2006

◆ SISTEMA DE COLABORACIÓN:

Apunte diario del consumo mediante lector
óptico

◆ NÚMERO DE SEMANAS CONTROLADAS ANUALMENTE

312.000 de 2000 al 2005

416.000 desde 2006

Fuente::Panel de Consumo Alimentario



◆ CRITERIOS DE SEGMENTACIÓN DE LOS HOGARES

SOCIO-ECONÓMICOS

TAMAÑO DEL HÁBITAT

GEOGRÁFICOS (CCAA. y zonas geográficas)

NÚMERO DE MIEMBROS DE LA FAMILIA

EDAD DEL AMA DE CASA

ACTIVIDAD DEL AMA DE CASA

PRESENCIA DE NIÑOS EN EL HOGAR

CICLOS DE VIDA (TNS)

Fuente: Panel de Consumo Alimentario

◆ LUGAR DE COMPRA DE LOS HOGARES

TIENDAS TRADICIONALES

SUPERMERCADOS

HIPERMERCADOS

MERCADILLOS/VENTA CALLEJERA

VENTA A DOMICILIO

AUTOCONSUMO

OTROS (Compra Directa, Regalos, etc.)

Fuente: Panel de Consumo Alimentario

1- Control de representatividad muestral

Mensualmente el tamaño de la muestra
Semanalmente control geográfico
Control del hogar y del encuestador

2.- Control de colaboración de la panelista

Puntualidad
Visita sistemática a las panelistas
Contraste de colaboración correcta.

3.- Control sobre la calidad de las declaraciones de compra. Controles informáticos sobre límites en cantidad y precio.

4.- Controles estadísticos de los resultados finales

Fuente: Panel de Consumo Alimentario

EVOLUCIÓN DEL PANEL DE CONSUMO DEL M.A.P.A.

	Rúbricas	Criterios de desglose	Tamaño de la muestra
1987	300	Geográficos, Tamaño del Habitat, Clases Sociales Lugar de Compra	2.500 Hogares
Sept.-1989		Geográficos, Tamaño del Habitat, Clases Sociales Edad del ama de casa, Tamaño de la familia Lugar de Compra	
Sept. -1992		Los anteriores, añadiendo actividad fuera del hogar del ama de casa	
Ener.- 1993	458	Los mismos criterios de desglose que en años anteriores	2.000 Hogares 2.500 Hogares
Sept.- 1996	260		
Ener.- 1997	360	Se introduce un nuevo criterio la presencia de niños en el hogar	5.400 Hogares
Ener.-2000			6.000 Hogares
Ene-2006	460		8.000 Hogares
Julio 2007			
Junio 2009	551		8.000 Hogares

Fuente::Panel de Consumo Alimentario



GOBIERNO DE ESPAÑA

MINISTERIO DE AGRICULTURA, PESCA Y ALIMENTACIÓN

◆ **UNIVERSO:**

Los establecimientos de Hostelería y Restauración de la Península, Baleares y Canarias: **239.596** y los Institucionales: **46.090**

◆ **MUESTRA:**

Panelizada de **840** establecimientos de Hostelería y Restauración y **400** de Instituciones

◆ **SISTEMA DE COLABORACIÓN:**

Cuestionario autoadministrado.

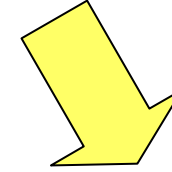
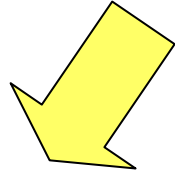
Apunte mensual de las compras de alimentación

Resultados trimestrales

14.400 encuestas anuales

Fuente: Panel de Consumo Alimentario

2 PROYECTOS DE HOSTELERÍA/RESTAURACIÓN



**ENCUESTAS
DIRIGIDAS
AL SECTOR HORECA
1.500 REST. COMERCIAL
300 REST. SOCIAL
COSTE
1.845.175 €**

**ENCUESTAS
DIRIGIDAS
AL CONSUMIDOR
500 ENCUESTAS
DIARIAS
COSTE
919.880 €**



Consumo Fuera del Hogar: Sector HORECA

Ficha Técnica

CONCURSO DE 2007

◆ UNIVERSO:

Los establecimientos de Hostelería y Restauración e Instituciones de la Península, Baleares y Canarias.

Estimado 270.000

◆ MUESTRA:

Panelizada de 1.500 establecimientos de Hostelería y Restauración y 300 Institucionales

Un 50 % más que en el año anterior

◆ SISTEMA DE COLABORACIÓN

- 1) **Audit manual, con visitas mensuales concertadas con el encuestador.**
- 2) **Vía escáner y/o recepción de archivos en las cadenas de restauración informatizadas.**

Consumo Fuera del Hogar: Hábitos del consumidor



El consumo fuera del hogar:

A partir de la declaración de los consumidores

(entre junio 2007-mayo 2009)



GOBIERNO DE ESPAÑA

MINISTERIO DE AGRICULTURA, PESCA Y ALIMENTACIÓN

Consumo de Arroz.

12

Consumo Fuera del Hogar: Hábitos del consumidor

¿Que tipo de preguntas se pretende responder?

¿Es cierto que los españoles comemos mucho fuera de casa? ¿cuántas veces lo hacemos? ¿todos por igual? ¿qué tipo de lugares elegimos para comprar/consumir productos fuera de casa?

¿Qué razón determina que elijamos comer un determinado alimento o bebida? ¿Porqué elegimos tartas de postre? ¿Qué nos lleva a elegir frutas?

¿Es cierto que los Obesos comen fuera de casa, más que la media de la población?



¿Y Cuándo salimos fuera a comer? ¿A diario? ¿en fin de semana? ¿Por qué razones? ¿en qué momentos? ¿Hacemos aperitivos? ¿Y cafés, o meriendas?

¿Qué tipo de alimentos predominan en los gustos de los españoles cuando comen fuera de su casa?

Los Heavy consumers de Café, ¿cuántos toman a la semana fuera de casa? ¿A qué hora? ¿Dónde lo hacen? ¿cómo lo toman?

Y con el tiempo... ¿comemos más fuera? ¿elegimos comida de tipo español? ¿aumenta el gusto por lo étnico?

¿Cómo es el consumidor de refrescos de cola? ¿Y el que consume vino en las comidas? ¿con qué alimentos acompañamos un vino o una cerveza?

Consumo Fuera del Hogar: Hábitos del consumidor

■ Universo:

Individuos: toda población residente en España

■ Muestra:

- **500 Individuos (de 10 años y más) a la semana =
7.000 Individuos al trimestre**
- **28.000 entrevistas al año**
- **La muestra debe ser representativa de la población española según sexo, edad y región**
- **El colaborador es el individuo, que va a declarar sus propios consumos de alimentos y bebidas que ha realizado fuera del hogar**

Consumo Total (Hogares + Hostelería / Restauración + Instituciones)



Gasto TOTAL en Alimentación

81.916 Mill.€



HOGARES:
59.360 Mill.€

(La Alimentación representa el
15% del gasto Total en el Hogar)



HORECA:
22.556 Mill.€



Hostelería/Restauración: **20.999 Mill.€** Instituciones: **1.557 Mill.€**

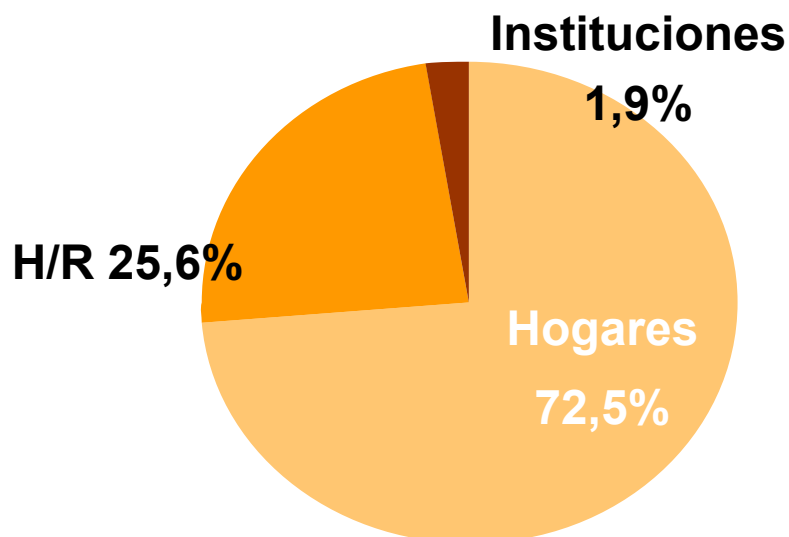
Fuente: Panel de Consumo Alimentario,



GOBIERNO
DE ESPAÑA

MINISTERIO
DE AGRICULTURA, PESCA
Y ALIMENTACIÓN

Estructura del Gasto 2006



**La Hostelería/Restauración
el sector más conservador
en el gasto**

Variación del Gasto 2006/2005



Fuente: Panel de Consumo Alimentario

CONSUMO TOTAL (Hogares + Hostelería/Restauración + Instituciones)

Estructura Consumo Total 2006



Variación del Consumo 2006/2005



Fuente: Panel de Consumo Alimentario



Los Hogares



GOBIERNO
DE ESPAÑA

MINISTERIO
DE AGRICULTURA, PESCA
Y ALIMENTACIÓN

Consumo de Arroz.

19

Evolución de la población y de los hogares

2000



39.873.152



13.007.993

2005



42.566.275



15.460.000

2006



43.119.364



15.932.580

POBLACIÓN

- 2006/2000 → +8,1%
- 2006/2005 → +1,2%

Nº HOGARES

- 2006/2000 → +22,4%
- 2006/2005 → +3,1%

Personas por Hogar 2000=3,07 2006= 2,71



GOBIERNO DE ESPAÑA

MINISTERIO DE AGRICULTURA, PESCA Y ALIMENTACIÓN

EVOLUCIÓN DE LOS HOGARES

Evolución Hogares 3,1%

Parejas Jóvenes sin Hijos
(7,3% población)



▲ 10,8%

Jóvenes Independientes
(4,9% población)



▲ 10,0%

Hogares Monoparentales
(5,3% población)



▲ 3,6%

Retirados (21,9% población)



▲ 2,4%

Adultos Independientes
(6,6% población)



▲ 0,8%

Parejas con Hijos Pequeños
(16,9% población)



▲ 0,0%

Parejas Adultas sin Hijos
(9,1% población)



▼ -2,2%

Parejas con Hijos Mayores
(9,7% población)



▼ -4,9%

Parejas con Hijos Edad Media
(18,3% población)



▼ -6,1%

Fuente: Panel de Consumo Alimentario

% Distribución Población

% Ev. Población 2006/2005

EL GASTO EN ALIMENTACIÓN. HOGARES

- ❑ El gasto Alimentario es superior al ritmo de crecimiento de los hogares en el año móvil Dic'06-Nov'07 (+5,7% vs. +2,5%)
- ❑ Los hogares que impulsan el incremento en gasto de Alimentación son parejas jóvenes sin hijos, hogares monoparentales y retirados.

Fuente: Panel de Consumo Alimentario



GOBIERNO
DE ESPAÑA

MINISTERIO
DE AGRICULTURA, PESCA
Y ALIMENTACIÓN

1 de cada 4 habitantes es mayor de 65 años, en muchas provincias

% Mayores de 65 años por Provincia



En las provincias de: Lugo, Orense, León, Zamora, Salamanca, Ávila, Soria, Cuenca y Teruel, más del 23% de la población es mayor a 65 años

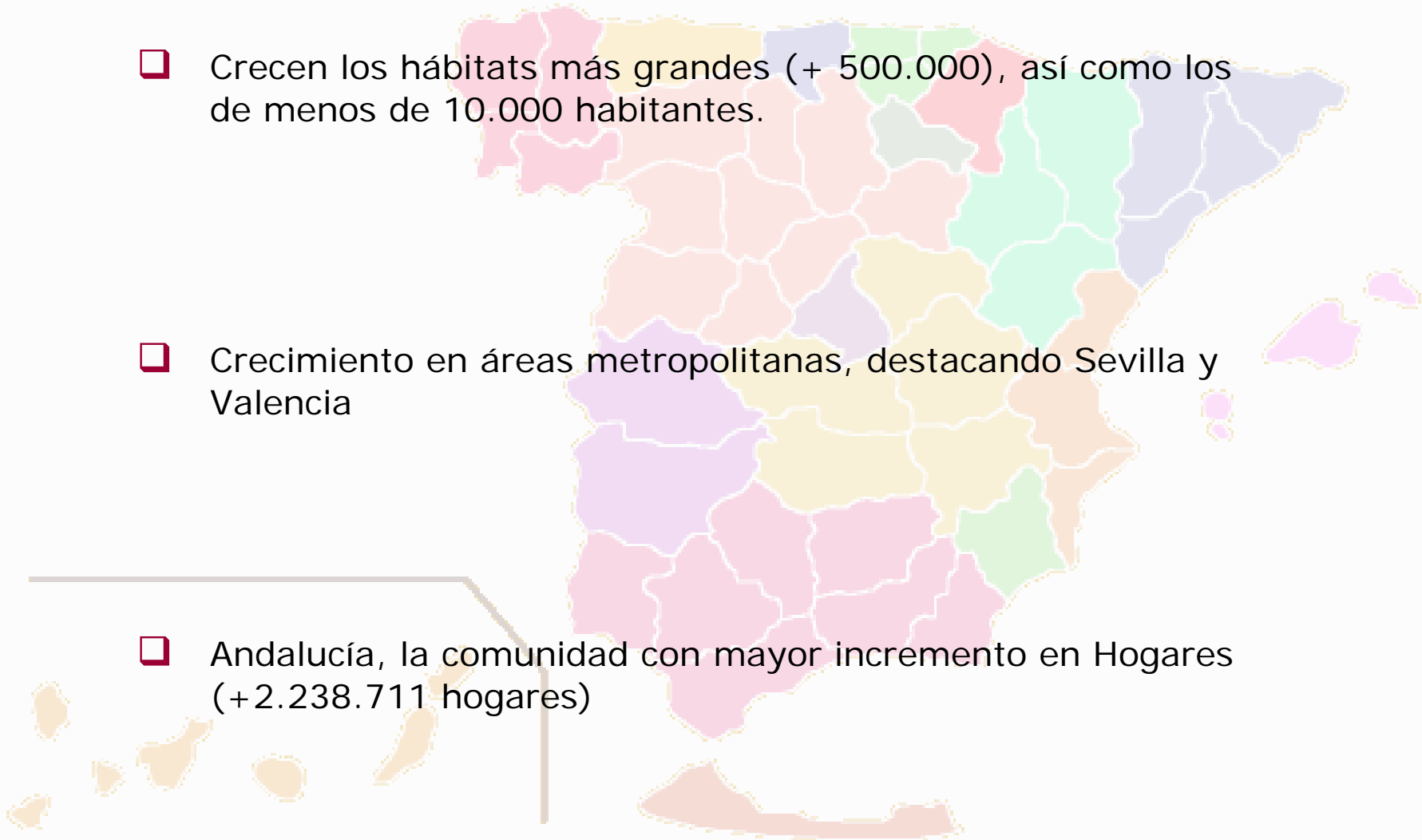
Fuente: INE

EVOLUCIÓN DE LOS HOGARES 2006

□ Crecen los hábitats más grandes (+ 500.000), así como los de menos de 10.000 habitantes.

□ Crecimiento en áreas metropolitanas, destacando Sevilla y Valencia

□ Andalucía, la comunidad con mayor incremento en Hogares (+2.238.711 hogares)



RAZONES DE ELECCIÓN DE LOS ALIMENTOS.

Dos vectores rigen nuestro consumo: Salud y Rapidez



Variable: % ocasiones sobre total declarado

Fuente:



GOBIERNO DE ESPAÑA

MINISTERIO DE AGRICULTURA, PESCA Y ALIMENTACIÓN

Consumo de Arroz.

Los Hogares marcadores de tendencias son los formados por jóvenes y los que tienen pocos miembros ...

Innovación y

Rápido de preparar (tiempo, facilidad) Placer

Saludable/cuidado personal

Valor añadido/calidad

Capricho / Delicatessen

12,2% hogares Un 10,5% sobre año anterior

7,1% del gasto total (+11,1% 06/05)

Fuente: Panel de Consumo Alimentario,

* Jóvenes Independientes y Parejas Jóvenes sin Hijos



GOBIERNO DE ESPAÑA

MINISTERIO DE AGRICULTURA, PESCA Y ALIMENTACIÓN

Consumo de Arroz.

26

...También son marcadores de tendencias los hogares maduros con pocos hijos...

Calidad y dietética

Consumo más tradicional

Productos Saludables / Dietéticos

Productos de Calidad

37,6 % hogares. Un 1,0% sobre año anterior

35,5 % del gasto total (+8,3% 06/05)

* Parejas adultas sin hijos, adultos independientes y Retirados

Fuente: Panel de Consumo Alimentario,



GOBIERNO
DE ESPAÑA

MINISTERIO
DE AGRICULTURA, PESCA
Y ALIMENTACIÓN

Consumo de Arroz.

27

y los Hogares continuistas: hogares con hijos

Necesidades Infantiles

Productos fáciles de consumir



Productos de Desayuno y Postres



Preocupados por el precio



Productos Básicos



50,2 % hogares. Un -2,9% sobre año anterior

57,6% del gasto total (+3,5% 06/05)

Fuente: Panel de Consumo Alimentario,

* Parejas con Hijos y Hogares monoparentales



GOBIERNO DE ESPAÑA

MINISTERIO DE AGRICULTURA, PESCA Y ALIMENTACIÓN

Consumo de Arroz.

B

Consumo de Arroz en España



GOBIERNO
DE ESPAÑA

MINISTERIO
DE AGRICULTURA, PESCA
Y ALIMENTACIÓN

Consumo de Arroz.

29

GASTO EN ALIMENTACION EN HOGARES

AÑO MÓVIL DIC'06-NOV'07

Gasto en Alimentación en Hogares

62.494 Millones de Euros

de los que 244 Millones de €
se han gastado en Arroz (0,4% del
gasto total), con un gasto
estacionario con respecto al año
anterior



GOBIERNO
DE ESPAÑA

MINISTERIO
DE AGRICULTURA PESCA
Y ALIMENTACIÓN

Fuente: Panel de Consumo Alimentario

Consumo de Arroz.

VOLUMEN DE ARROZ COMPRADO EN HOGARES

AÑO MÓVIL DIC'06-NOV'07

Se han comprado 201 millones de kgs de arroz en Hogares, un 1,6% más que en el mismo periodo del año anterior



Consumo en el Hogar y Fuera del Hogar

VOLUMEN

FUERA DEL HOGAR

20%

HOGARES

80%



VALOR

FUERA DEL HOGAR

16%

HOGARES

84%



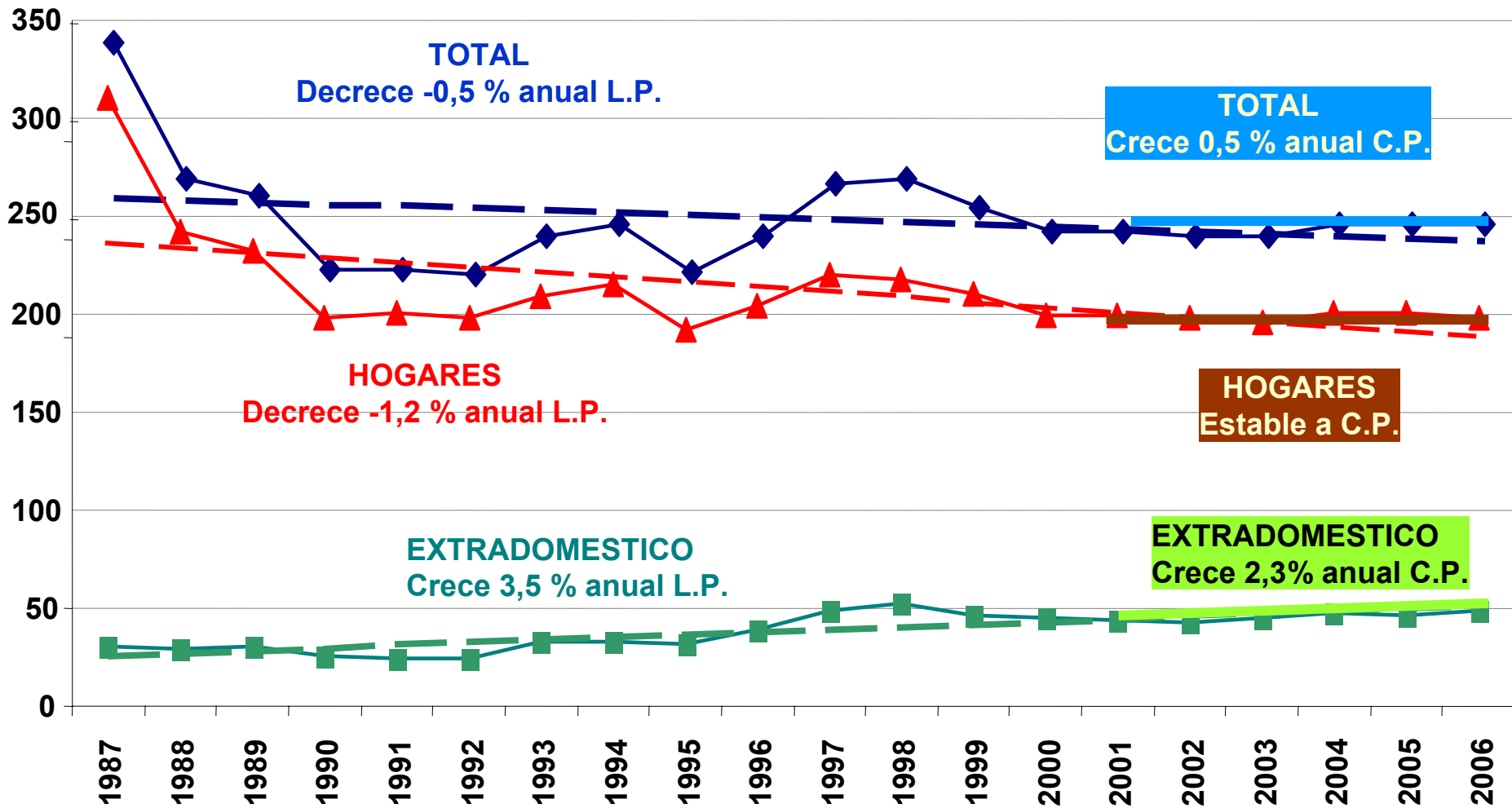
GOBIERNO DE ESPAÑA

MINISTERIO DE AGRICULTURA, PESCA Y ALIMENTACIÓN

EVOLUCIÓN DEL CONSUMO DE ARROZ

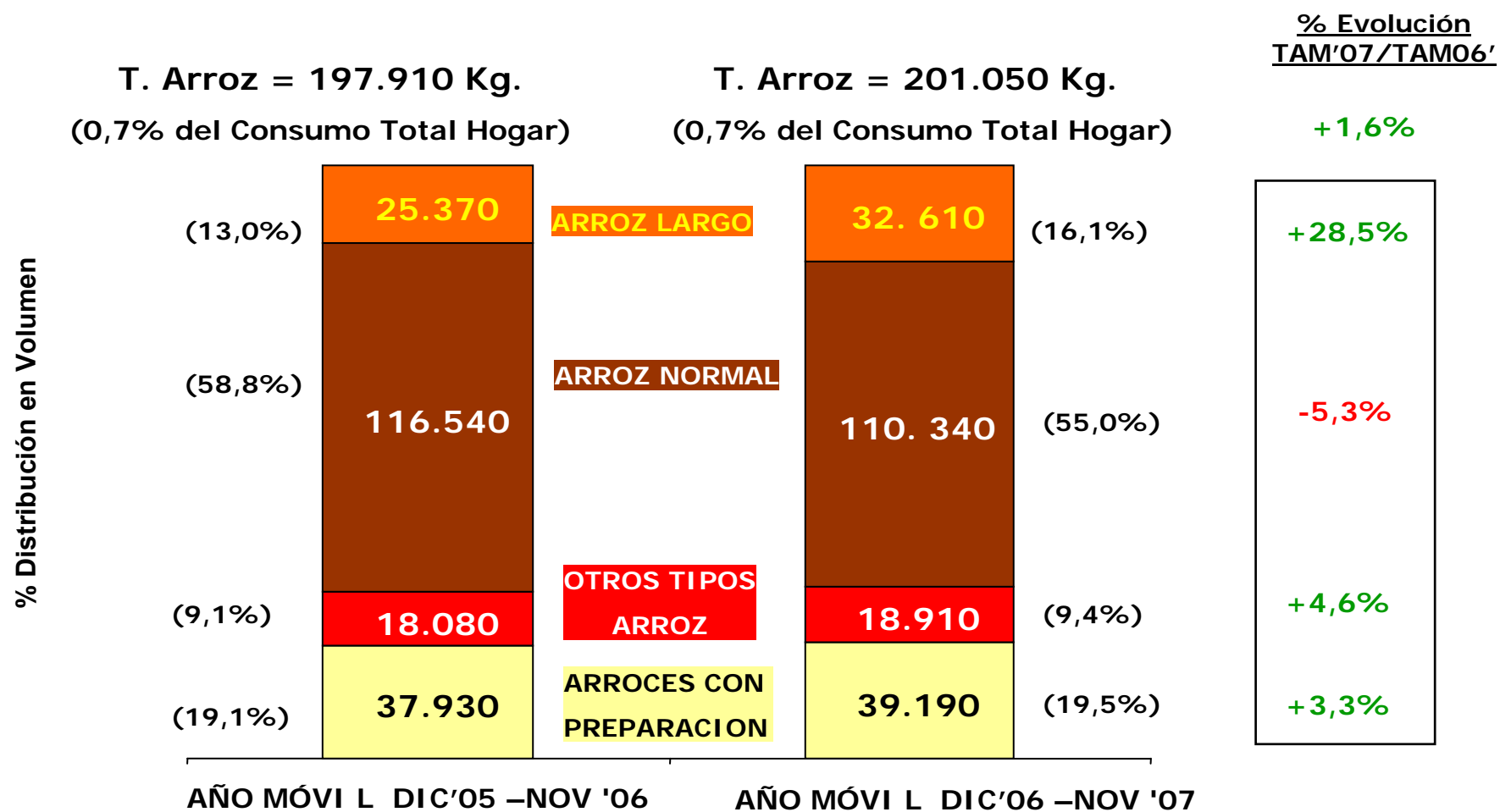
Millones de kgs

1987-2006 L.P.
2001-2006 _____ C.P.



CONSUMO DE ARROZ EN LOS HOGARES

VOLUMEN (Toneladas)



NOTA: % Distribución en Volumen (Miles de Kg.)= (Volumen segmento de arroz/Volumen T. Arroz) *100

Otros tipos Arroz Incluye Arroz tipo Basmati, integral, negro, salvaje, thai...

Arroces con preparación Incluye Arroz Vaporizado y los Platos Preparados Conserva Arroz, P.P. Congelado Arroz, P.P. Arroz Resto

ARROCES CON PREPARACION, LOS ARROCES

QUE MAYOR GASTO TIENEN EN NUESTRA CESTA DE LA COMPRA

Valor (Miles de €)

% Evolución
TAM'07/TAM'06

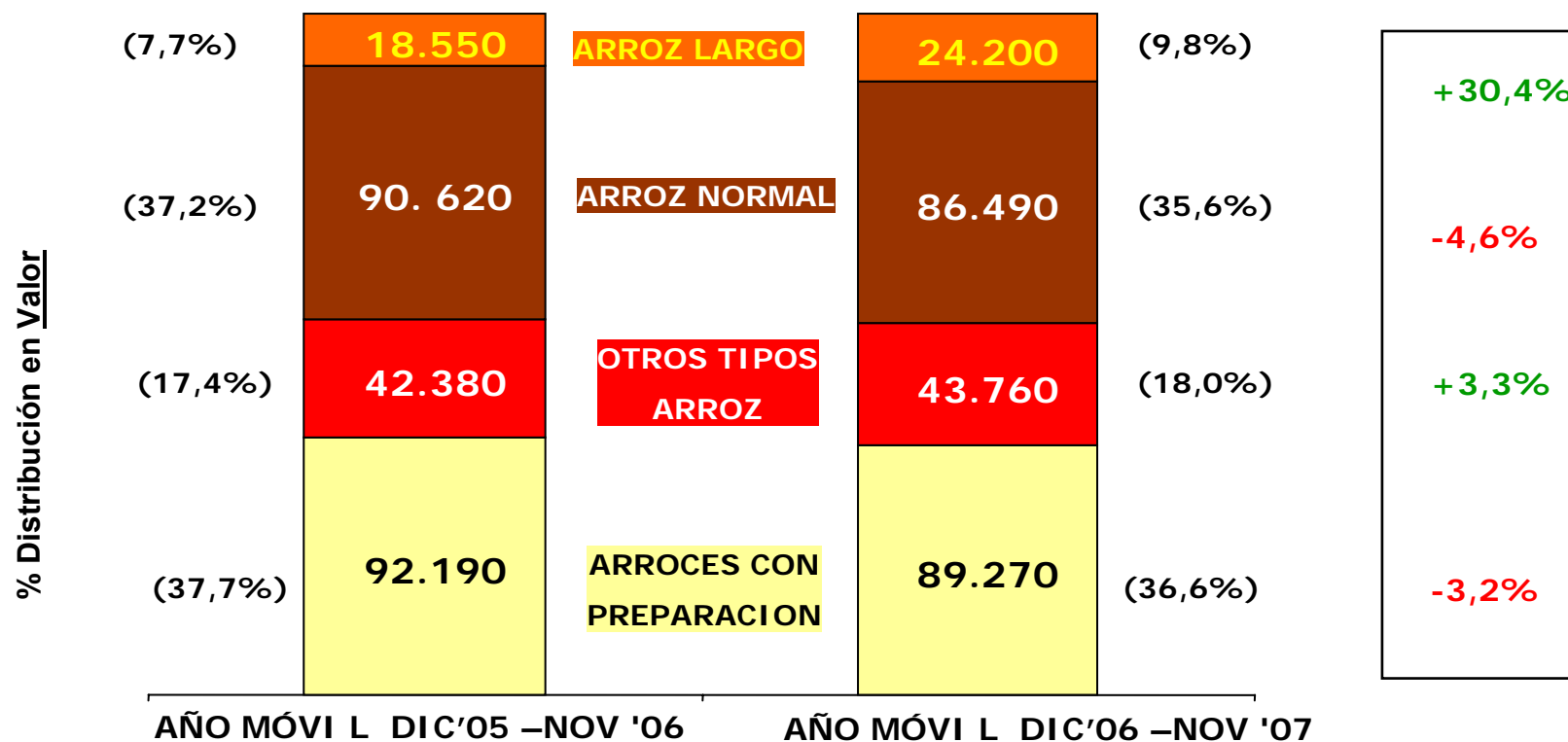
T. Arroz = 243.740 Mil €

T. Arroz = 243.720 Mil €uros

(0,4% del Gasto Alim. en el Hogar)

(0,4% del Gasto Alim. en el Hogar)

0,0%



NOTA.: % Distribución en Valor (Miles de Euros) = (Valor segmento de arroz/Valor T. Arroz) *100

Otros tipos Arroz Incluye arroz tipo Basmati, integral, negro, salvaje, thai...

Arroces con preparación Incluye Arroz Vaporizado y los Platos Preparados Conserva Arroz, P.P. Congelado Arroz, P.P. Arroz Resto

MÁS ARROZ LARGO, MENOS ARROZ NORMAL

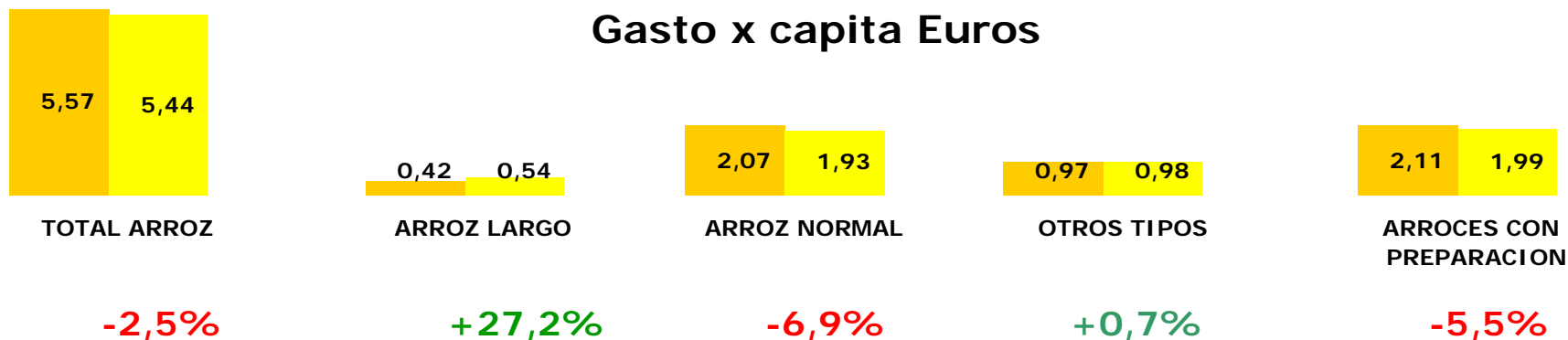
Consumo x capita Kgs.



% Evol. Consumo x capita

Dicie.'05-Nov'06 vs Dic '06- Nov '07

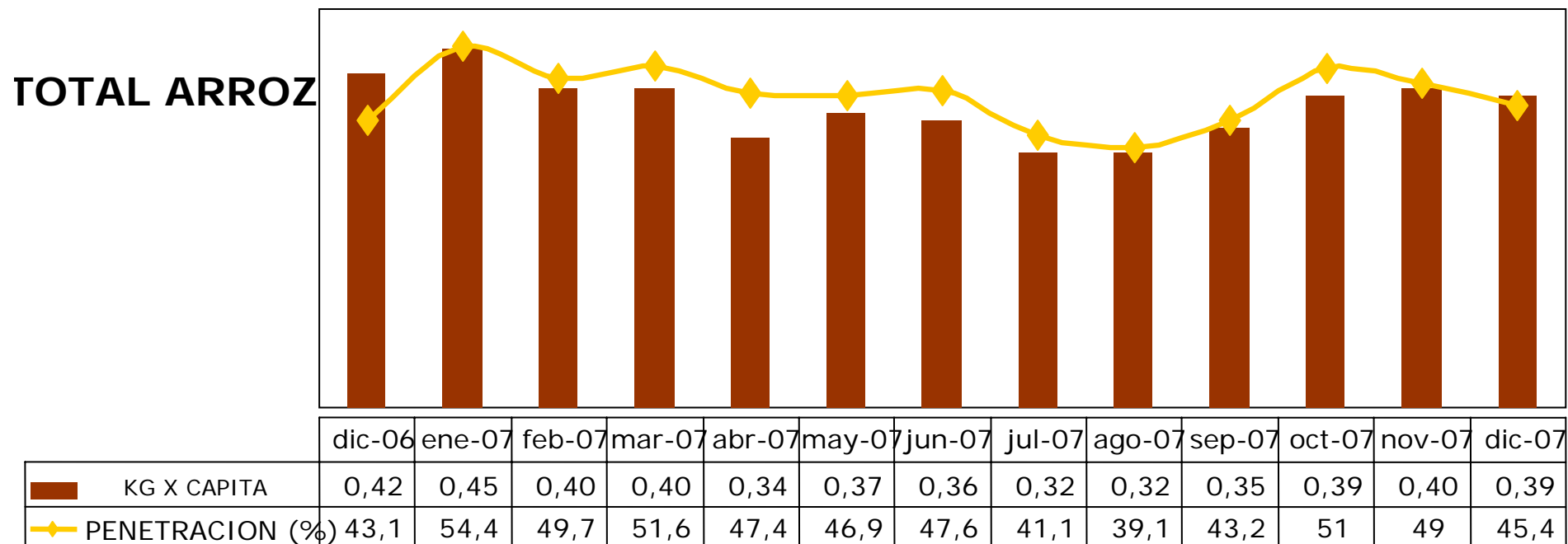
Gasto x capita Euros



% Evol. Gasto x capita

Dicie.'05-Nov'06 vs Dic '06- Nov '07

LOS MESES DE INVIERNO SON LOS MEJORES PARA EL ARROZ



Penetración = % Hogares compradores.

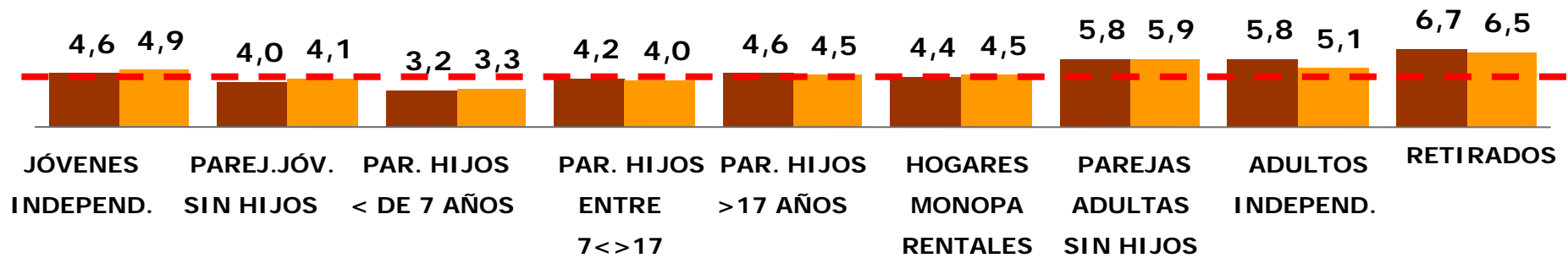
DISMINUYE EL CONSUMO EN LOS HOGARES MÁS TRADICIONALES (HOGARES ADULTOS)

TAM DIC'05-NOV'06 4,53 KG/CÁPITA

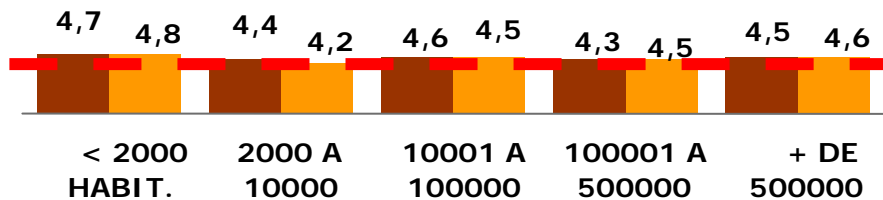
TAM DIC'06-NOV'07 4,48 KG/CÁPITA

Consumo x Capita Kgs.

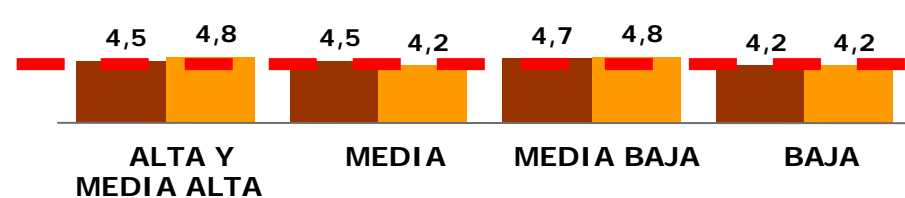
Ciclos de Vida



Tamaño del Habitat

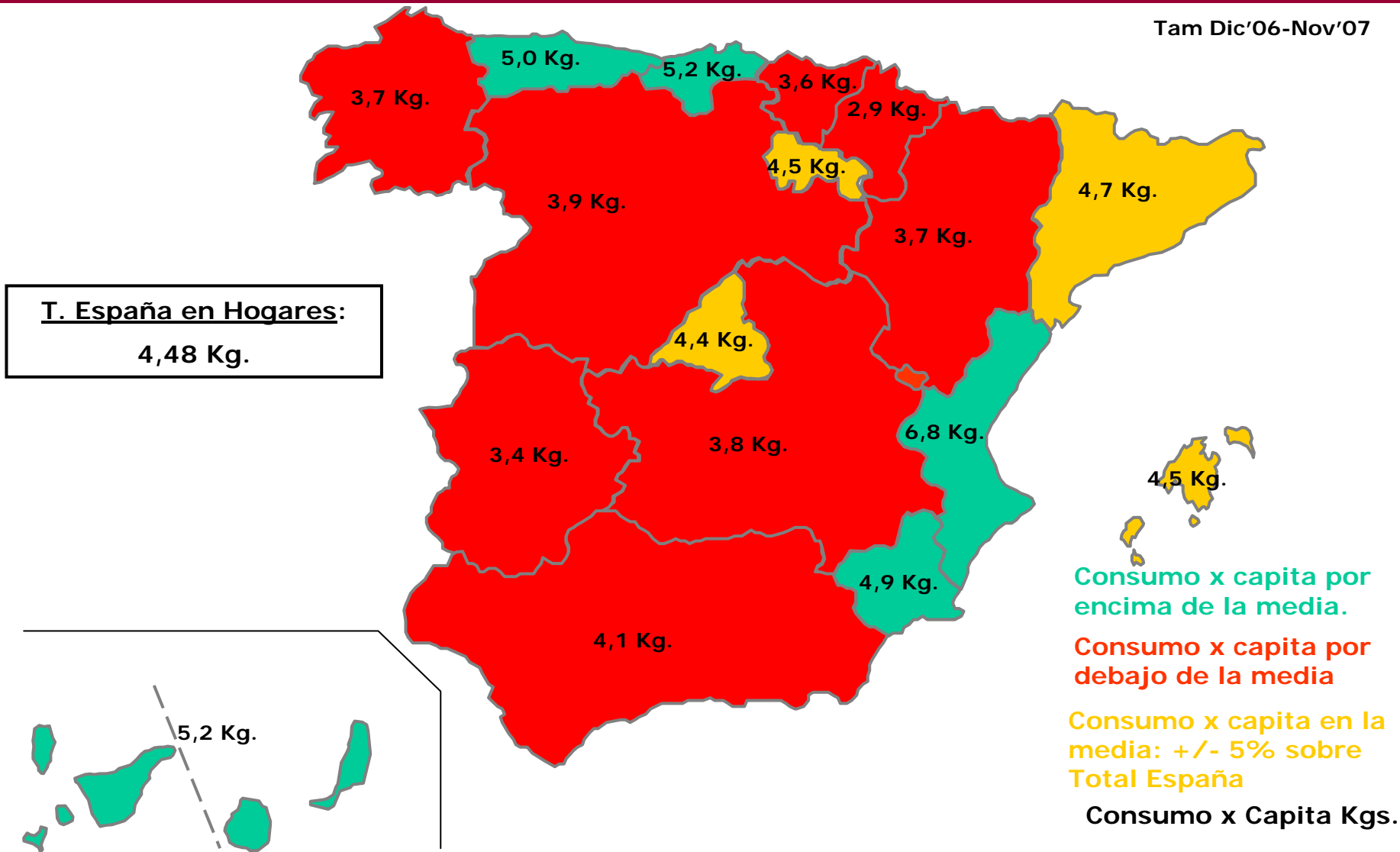


Clase Social



COMUNIDAD VALENCIANA y CANARIAS, GRANDES CONSUMIDORES ARROZ

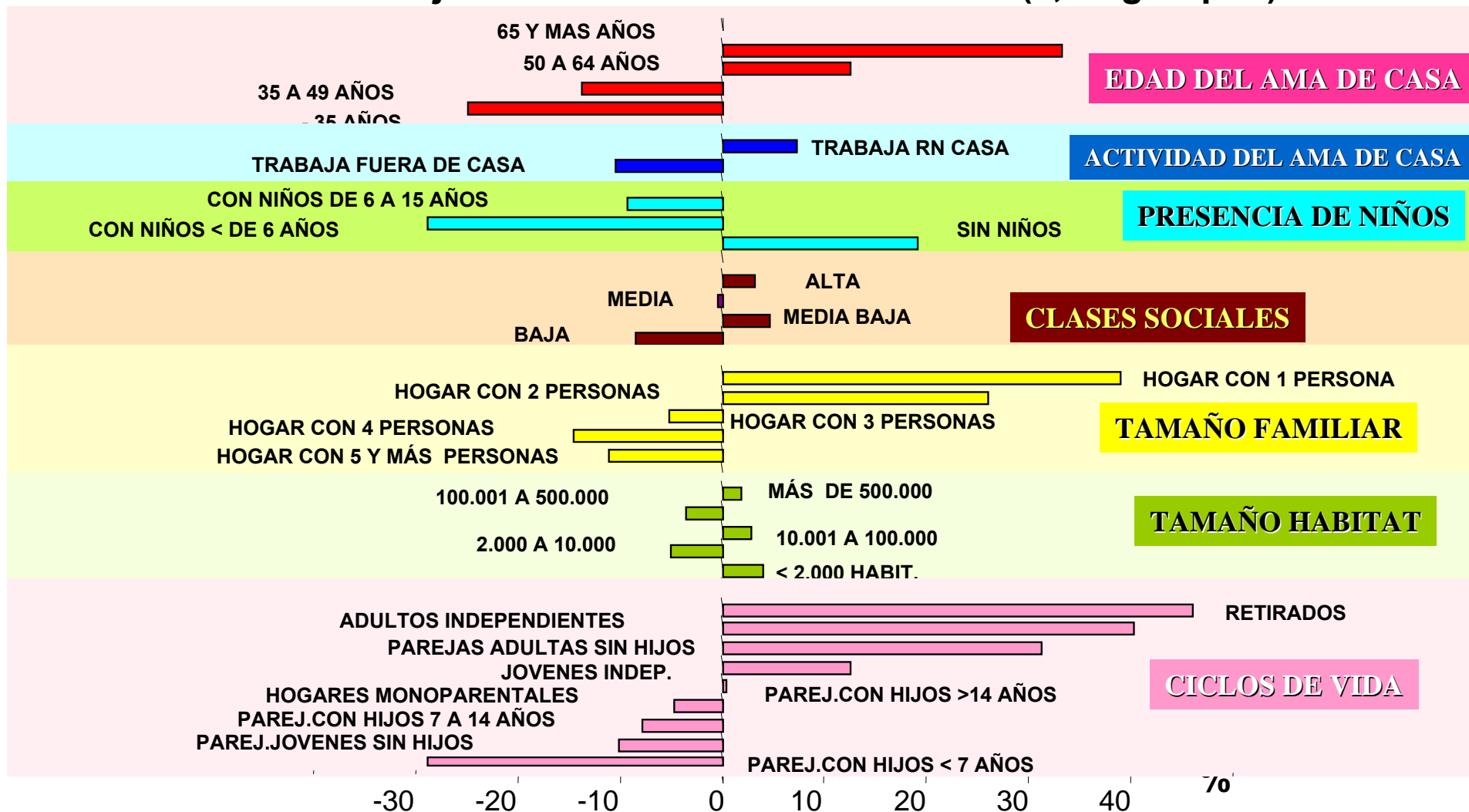
Tam Dic'06-Nov'07



CONSUMO PER CÁPITA DE ARROZ.

Promedio de los años 05/06/ TAM NOV'07

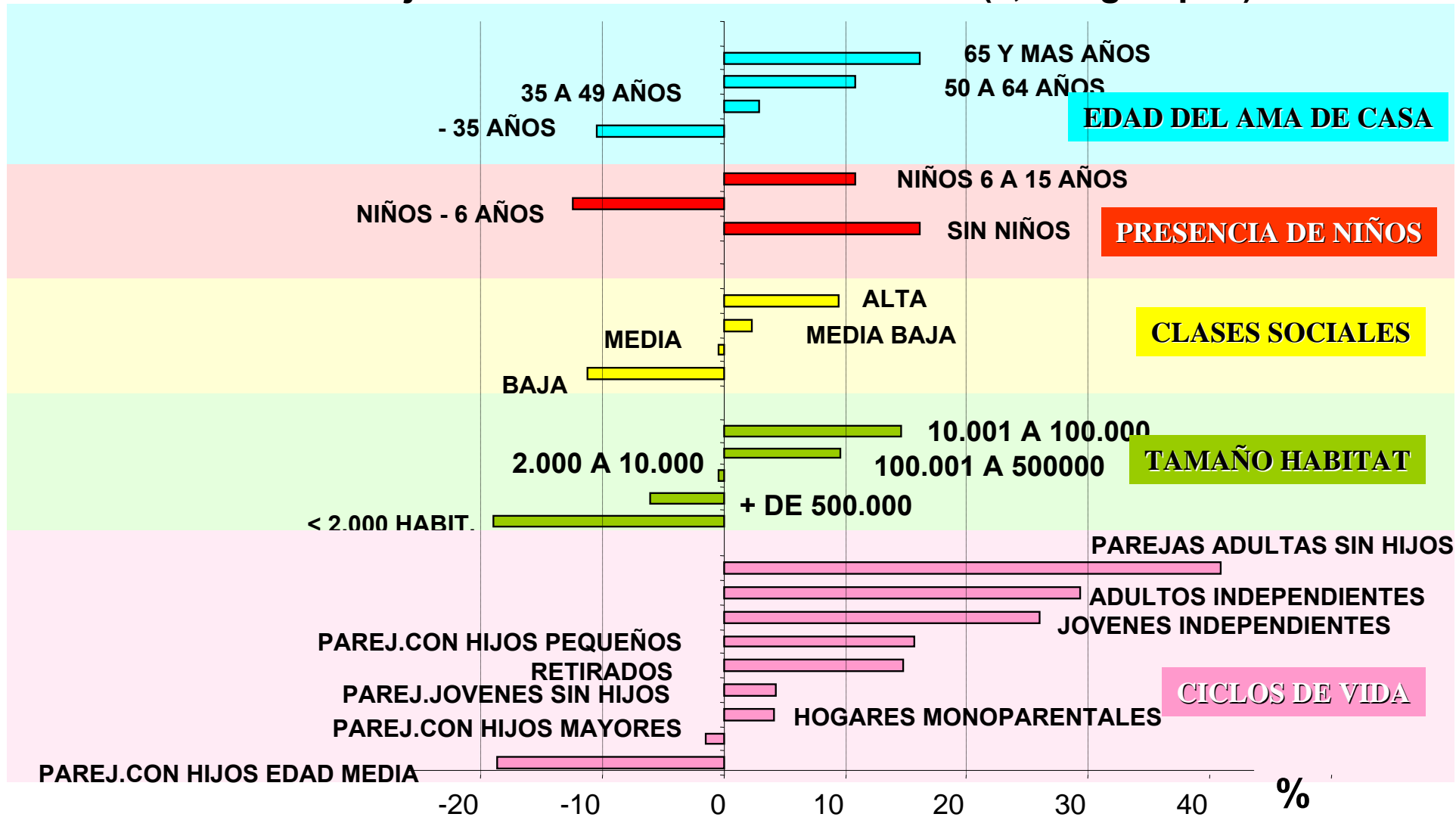
Porcentaje desviado de la Media Nacional (4,6 Kg/Cápita)



CONSUMO PER CÁPITA DE ARROZ PROCESADO

Promedio de los años 05/06/ TAM NOV'07

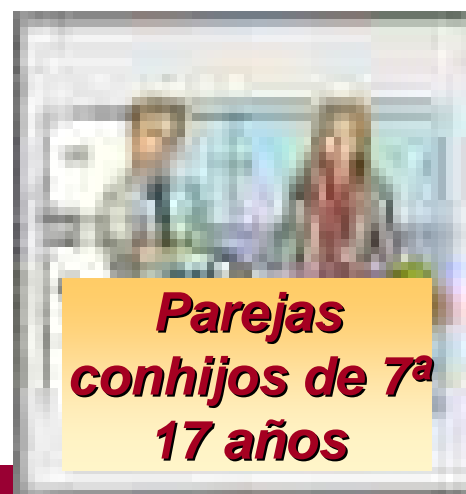
Porcentaje desviado de la Media Nacional (0,77 Kg/Cápita)



Hogares más consumidores de Arroz. Consumo aproximado de 6-7 Kg/cápita



Hogares menos consumidores de Arroz. Consumo aproximado a 3,5 - 4 Kg/cápita



RESUMEN

1. ESTABILIDAD CASI TOTAL EN EL CONSUMO DE ARROZ EN LOS HOGARES

- El **consumo** de Arroz en los hogares **aumenta levemente** respecto al año móvil anterior (+1,6%), y sigue representando el **0,7% de todos los alimentos** consumidos en los hogares el último año.
- El **arroz normal sigue siendo la variedad más consumida**, aunque pierde algo de peso a favor del arroz largo, que ya supone 1 de cada 6 kgs consumidos en los hogares.

2. ARROCES CON PREPARACION, LOS ARROCES QUE MAYOR PESO TIENEN EN EL GASTO DE NUESTRA CESTA DE LA COMPRA DE ARROZ

- El **gasto** en Arroz **se mantiene estable** (+0,0%) respecto al año móvil anterior.
- Arroces con Preparación (36,6%) y Arroz normal (35,6%), suponen 7 de cada 10€ gastados en Arroz .
- Arroz Largo, la variedad que mejor evoluciona en valor (+30,4%) y en volumen (28,5%)

RESUMEN

3. MÁS ARROZ LARGO, MENOS ARROZ NORMAL.

- Los españoles consumimos unos 4,5Kg por persona y año en Arroz.
- Se han consumido uno +150 grs más de Arroz Largo por persona y año, y unos **200grs menos** de Arroz Normal

4. LOS MESES DE INVIERNO SON LOS MEJORES PARA EL ARROZ

- Los mayores consumos per capita de Arroz se dan en Diciembre y Enero, (420 a 450gr por persona y año).
- Está presente de media en casi la mitad de los hogares españoles durante todo el año (47%).

RESUMEN

5. DISMINUYE EL CONSUMO EN LOS HOGARES MÁS TRADICIONALES (HOGARES ADULTOS)

- Pero se compensa con el crecimiento de consumo en grupos como jóvenes independientes, parejas jóvenes sin hijos y hogares monoparentales.
- También aumenta entre las clases más acomodadas y los grandes núcleos urbanos.

6. VALENCIANOS Y CANARIOS, LOS QUE MÁS ARROZ CONSUMEN

- Valencianos, con +2,3kg por encima de la media, los mayores consumidores de arroz.
- Navarros y Extremeños, más de 1kg por debajo de la media nacional

C

Producciones y Consumo de Arroz Fuera de España



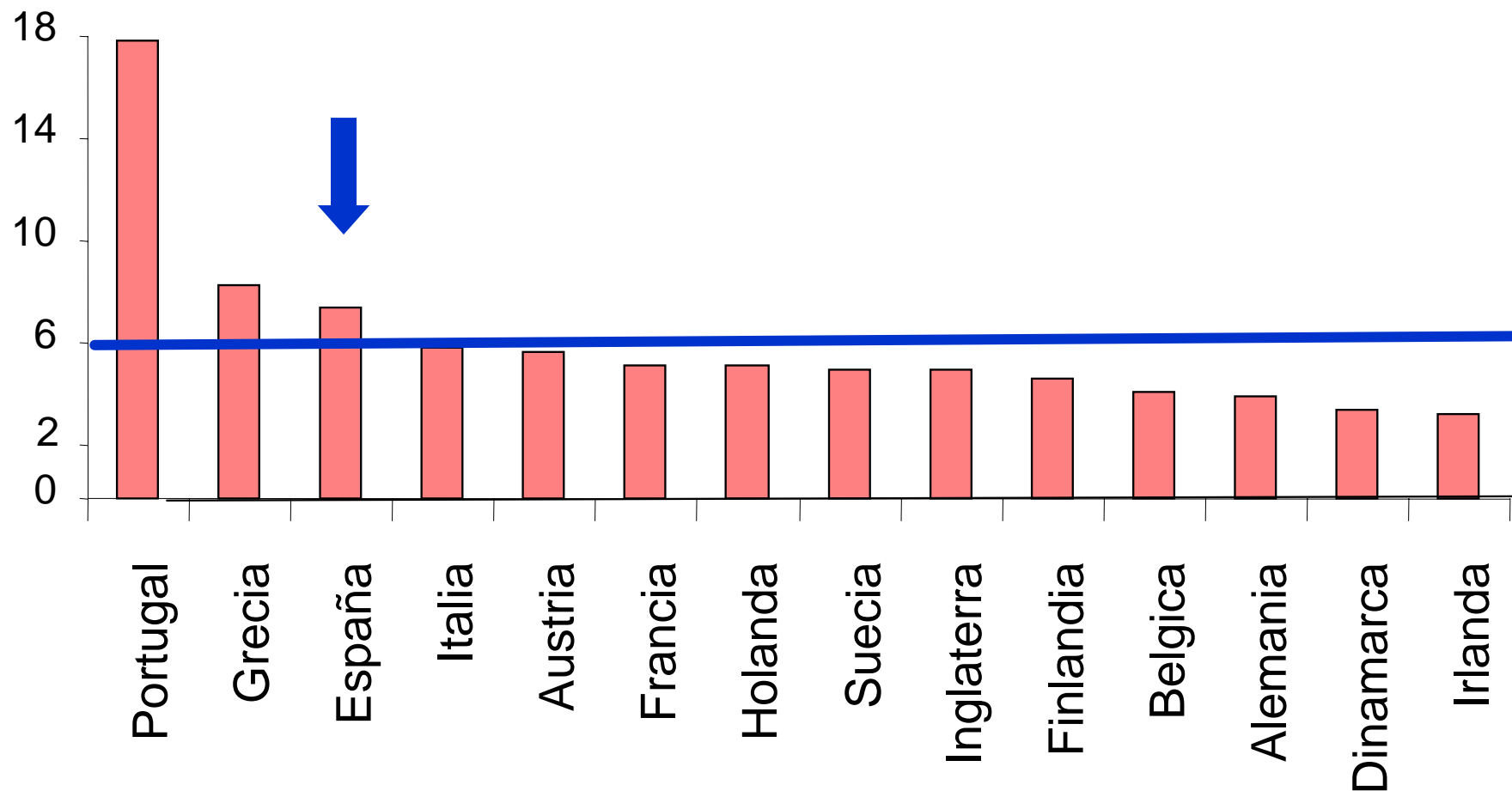
GOBIERNO
DE ESPAÑA

MINISTERIO
DE AGRICULTURA, PESCA
Y ALIMENTACIÓN

Consumo de Arroz.

46

CONSUMOS DE EUROPA. Promedio 01/02/03. Kg cápita

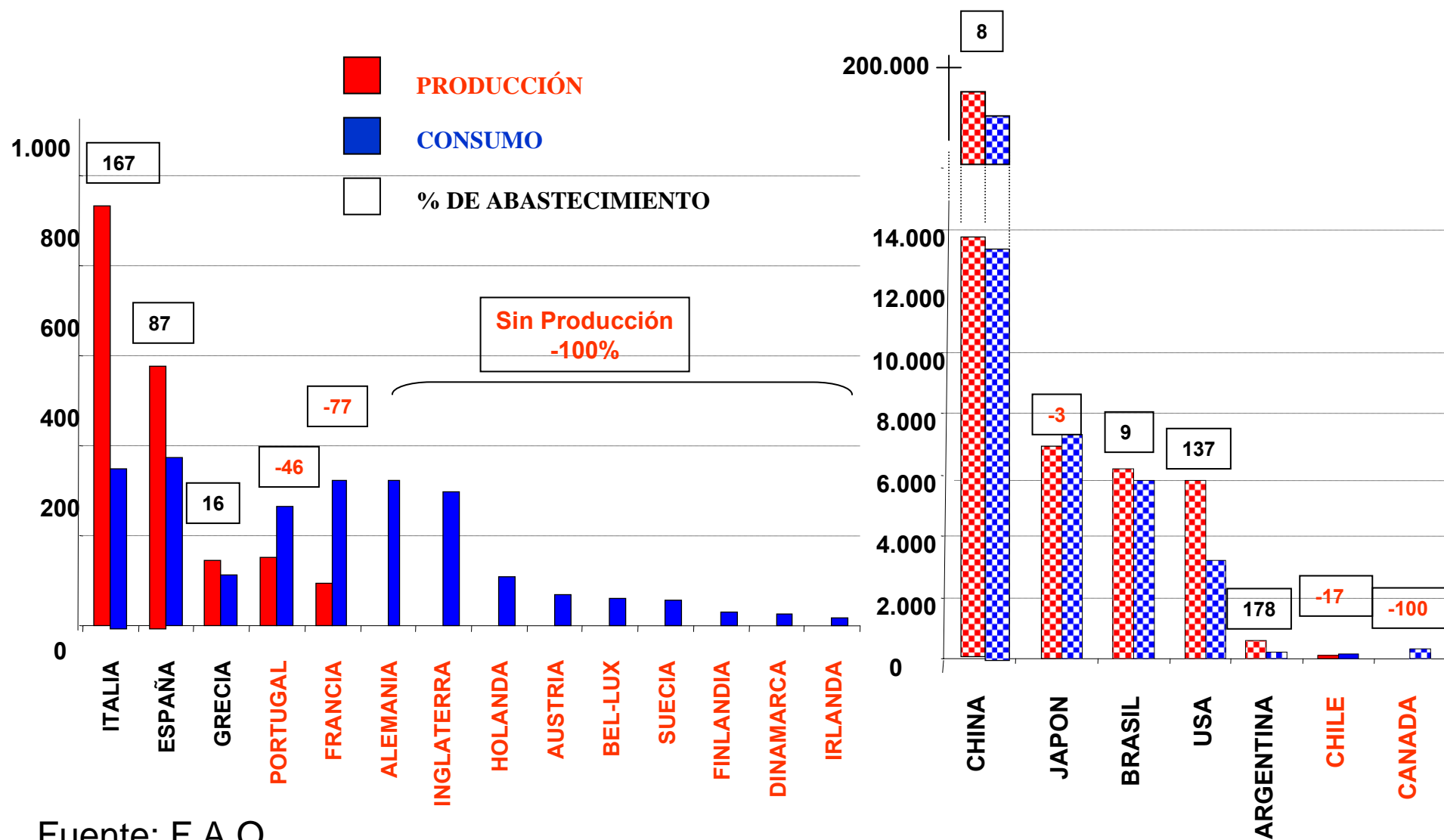


Fuente: F.A.O.

PRODUCCIÓN Y CONSUMO DE ARROZ

MEDIA 2001/2002/2003.

MILLONES DE KILOS

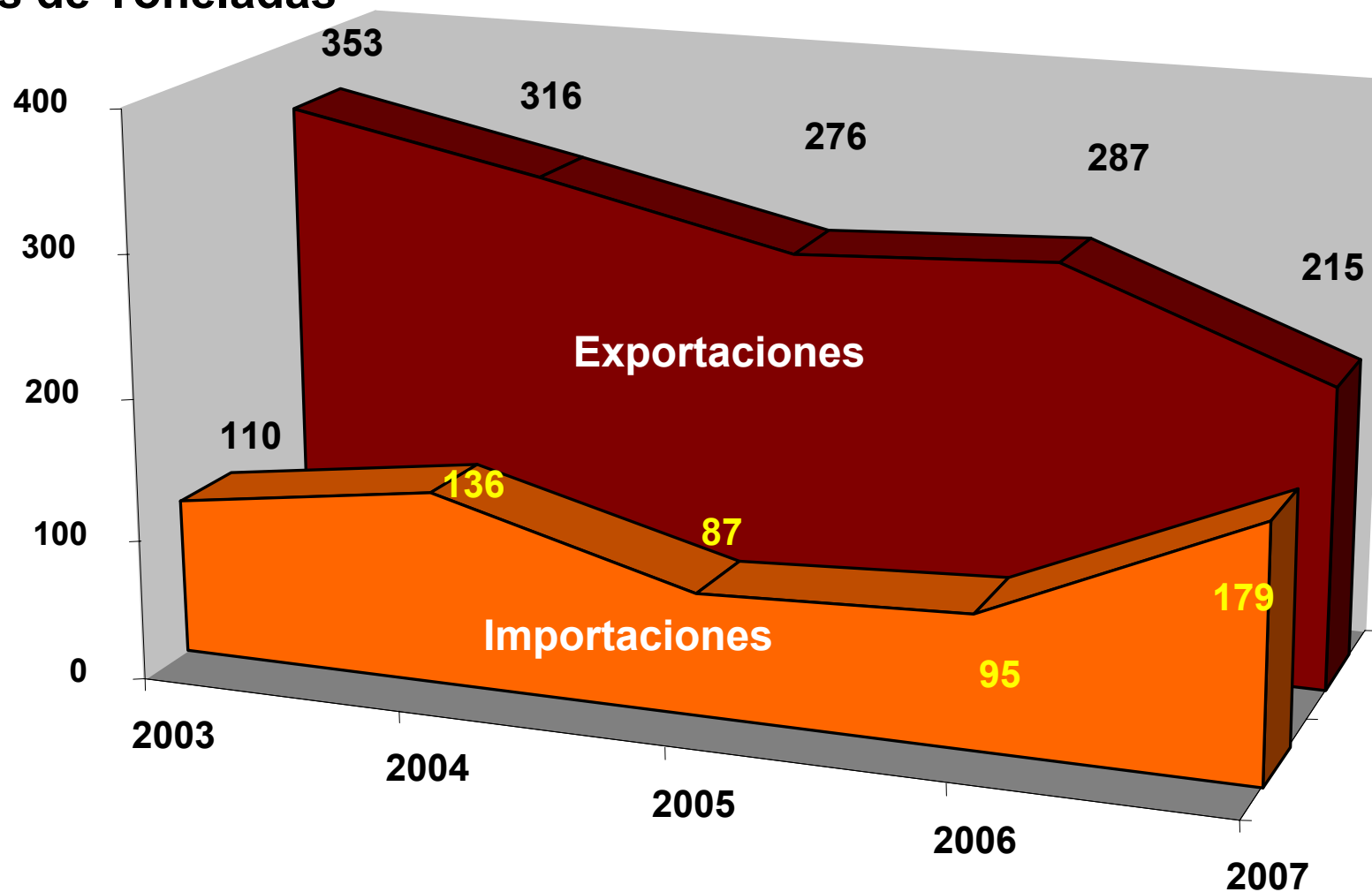


Fuente: F.A.O.

COMERCIO EXTERIOR DE ARROZ EN ESPAÑA

Miles de Toneladas

Miles de Toneladas





D Lugar de compra de Arroz



GOBIERNO
DE ESPAÑA

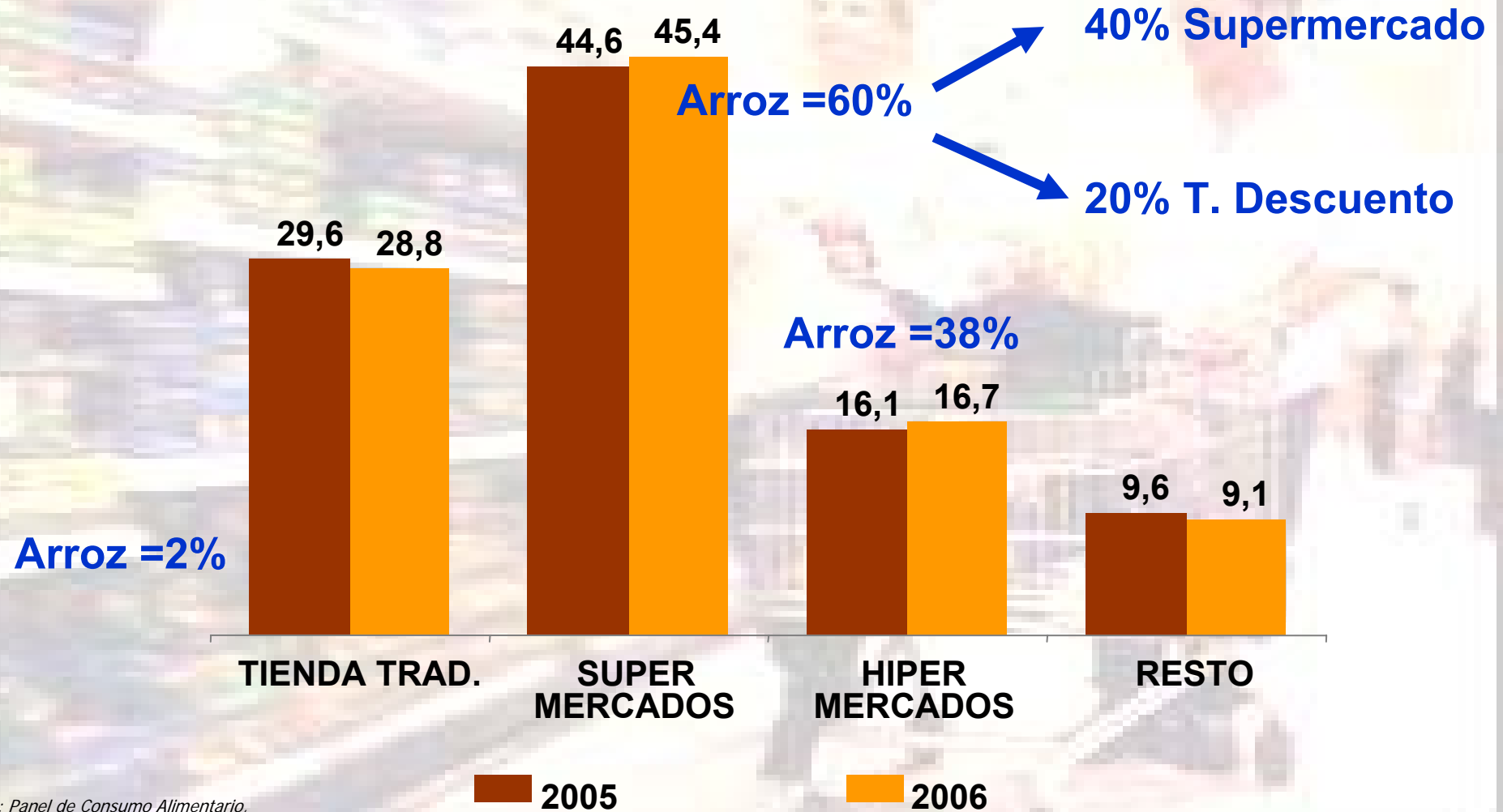
MINISTERIO
DE AGRICULTURA, PESCA
Y ALIMENTACIÓN

Consumo de Arroz.

50

El supermercado cada vez más cerca

Cuota de mercado (% Valor)



Fuente: Panel de Consumo Alimentario,



GOBIERNO DE ESPAÑA

MINISTERIO DE AGRICULTURA, PESCA Y ALIMENTACIÓN

Consumo de Arroz.

COMPORTAMIENTO DE COMPRA DE LOS HOGARES

VISITAS A LAS TIENDAS

CESTA DE COMPRA

Año 2001

22 visitas a las tiendas x mes

11.9 Euros x ticket
8.3 Artículos promedio

Año 2002

21 visitas a las tiendas x mes

12.9 Euros x ticket
8.4 Artículos promedio

Año 2003

19 visitas a las tiendas x mes

14.2 Euros x ticket
8.8 Artículos promedio

Año 2004

18 visitas a las tiendas x mes

14.9 Euros x ticket
9.0 Artículos promedio

Año 2005

18 visitas a las tiendas x mes

15.6 Euros x ticket
9.0 Artículos promedio

Año 2006

17 visitas a las tiendas x mes

16.9 Euros x ticket
9.5 Artículos promedio

Fuente:



GOBIERNO DE ESPAÑA

MINISTERIO DE AGRICULTURA, PESCA Y ALIMENTACIÓN

El acto de compra: cada vez más cómodo

17

visitas a los establecimientos
(22 en 2001)

16,9€

Ticket medio por visita
(tendencia a tickets más elevados)

9,5

Artículos comprados por visita (tendencia a más artículos por cesta de la compra)

Fuente:



GOBIERNO
DE ESPAÑA

MINISTERIO
DE AGRICULTURA, PESCA
Y ALIMENTACIÓN

Consumo de Arroz.

53

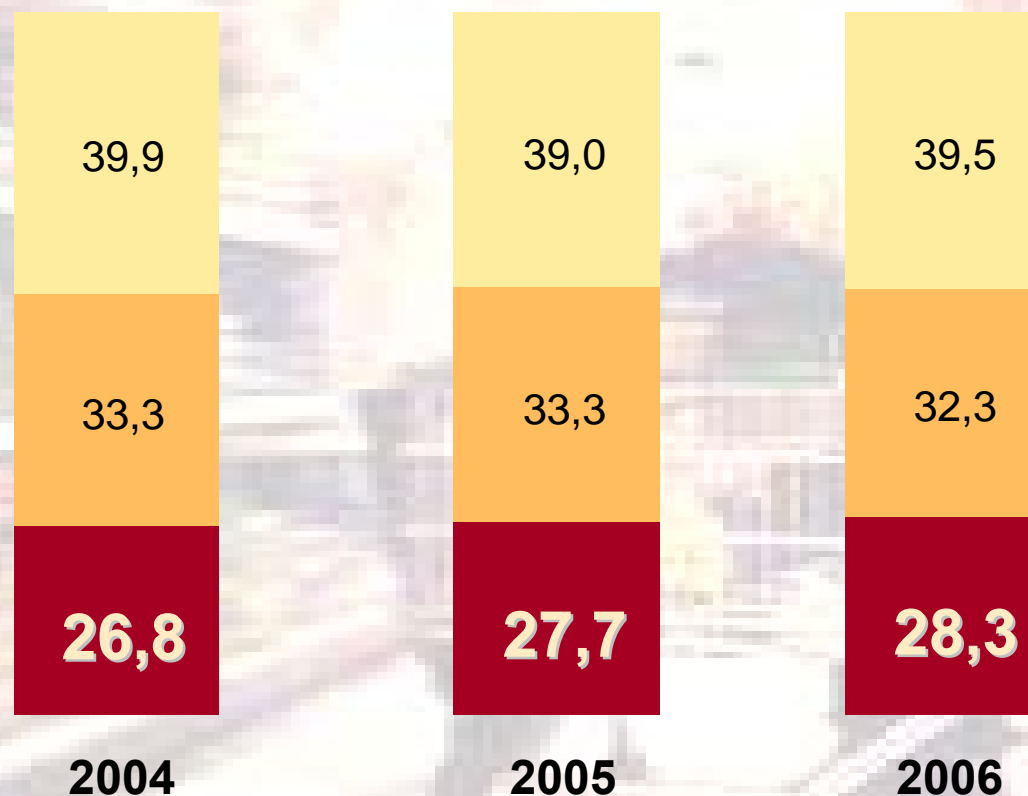
Crece lentamente la marca de la distribución mientras se estabilizan las de los principales fabricantes

% Gasto total de Alimentación Envasada

Principales Fabricantes

Otras Marcas

Marcas Distribución



Fuente: tns worldpanel



GOBIERNO DE ESPAÑA

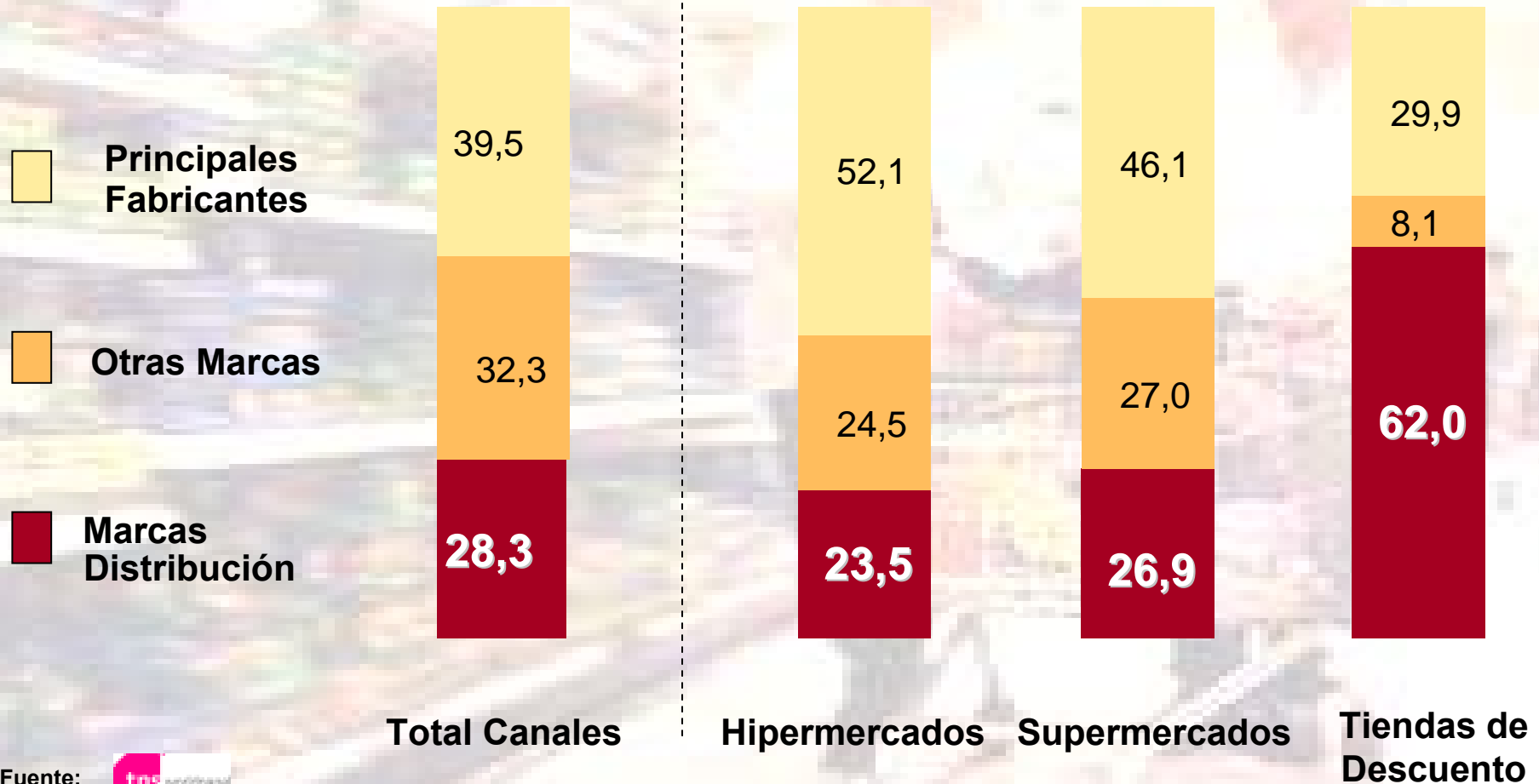
MINISTERIO DE AGRICULTURA, PESCA Y ALIMENTACIÓN

Consumo de Arroz.

Comportamiento diferente de la marca del distribuidor según los canales de compra

% Gasto total en la Alimentación Envasada.

Año 2006



Fuente: tns worldpanel

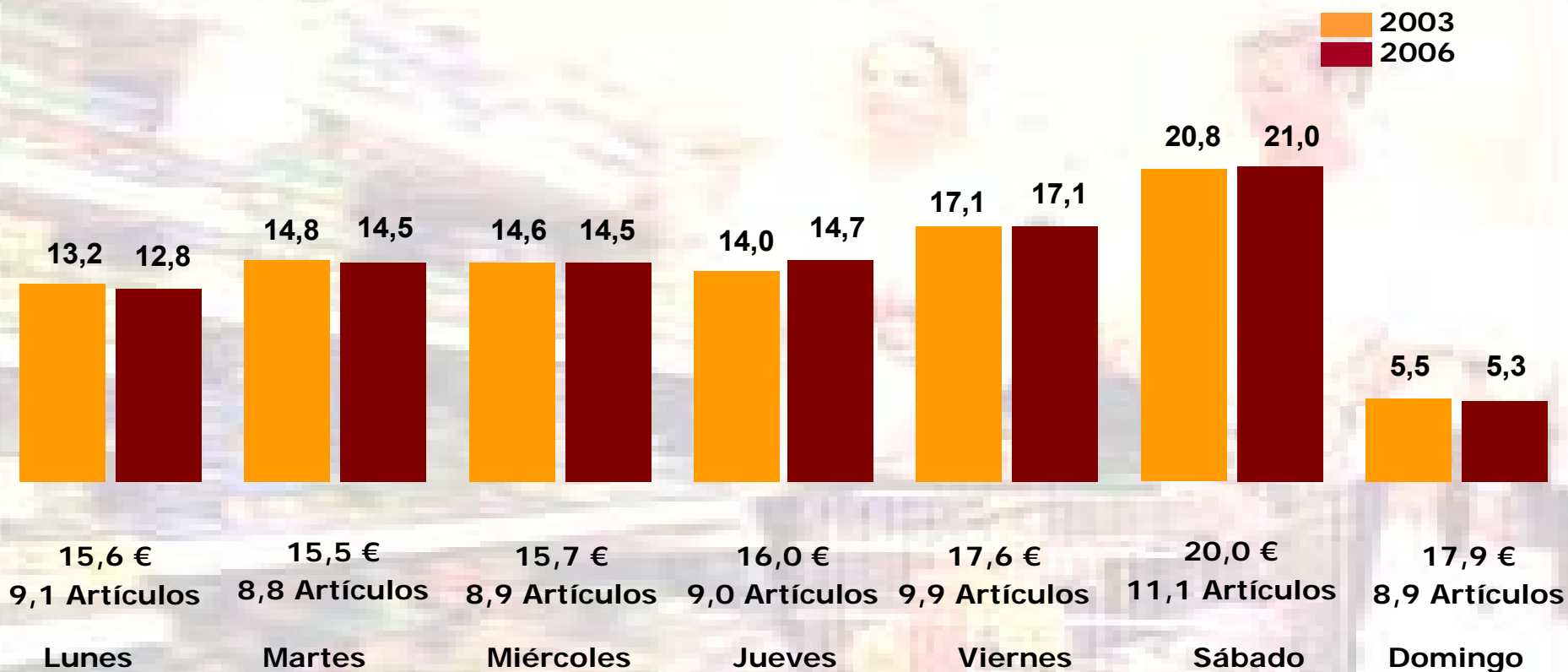


GOBIERNO DE ESPAÑA

MINISTERIO DE AGRICULTURA, PESCA Y ALIMENTACIÓN

Consumo de Arroz.

COMPORTAMIENTO DEL CONSUMIDOR POR DÍAS DE COMPRA



Fuente: tns worlspanel

Distribución de tickets de compra por días

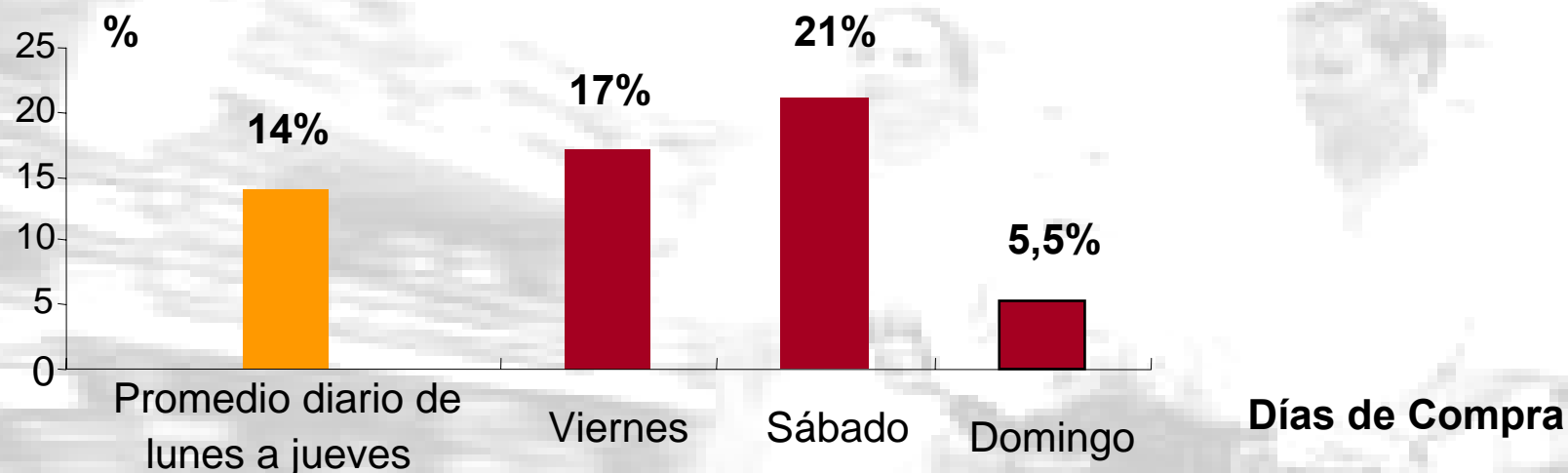


GOBIERNO DE ESPAÑA

MINISTERIO DE AGRICULTURA, PESCA Y ALIMENTACIÓN

Consumo de Arroz.

Viernes y sábados los días preferidos para hacer la compra



43%

de las compras se realizan de **VIERNES A DOMINGO**

Sábados

días con **tickets más elevados** y con **mayor número de productos** por cesta

Fuente: 



GOBIERNO DE ESPAÑA

MINISTERIO DE AGRICULTURA, PESCA Y ALIMENTACIÓN

Consumo de Arroz.



GOBIERNO
DE ESPAÑA

MINISTERIO
DE AGRICULTURA, PESCA
Y ALIMENTACIÓN

GRACIAS POR SU ATENCIÓN