



Cítricos



Frutas de pepita



Fruta de hueso



Frutos rojos



Hortalizas  
invernadero



Hortalizas  
al aire libre



Melón y sandía



Frutos secos



Otras frutas  
y hortalizas

# BOLETÍN SEMANAL DE PRECIOS DE FRUTAS Y HORTALIZAS

SEMANA 29/2023  
(17 - 23 de julio)

Titulares



GOBIERNO  
DE ESPAÑA

MINISTERIO  
DE AGRICULTURA, PESCA  
Y ALIMENTACIÓN

DIRECCIÓN GENERAL  
DE PRODUCCIONES Y MERCADOS  
AGRARIOS

SUBDIRECCIÓN GENERAL  
DE FRUTAS Y HORTALIZAS Y  
VITIVINICULTURA



## Cítricos

*'La recta final de campaña para limón se desarrolla con cotizaciones ligeramente inferiores a la media pero superiores a las últimas tres campañas para las distintas posiciones en el mercado'.*



## Fruta de hueso

*'Los precios en origen continúan ajustándose conforme avanza la campaña de recolección en las zonas productoras del Valle del Ebro. Destacan las revalorizaciones en albaricoque y nectarina de carne blanca frente a los retrocesos en el caso de la nectarina de carne amarilla. El resto de productos muestran tendencia a la estabilidad'.*



## Hortalizas al aire libre

*'Una semana más no se observa una tendencia clara en tanto los descensos en origen se han focalizado en la lechuga y la cebolla en comparación con los avances registrados en tomate, ajo y zanahoria.'*



## Melón y sandía

*'En la semana 29 la reducida oferta nacional continúa impulsando al alza las cotizaciones en origen con precios que anotan un nuevo máximo en toda la serie histórica.'*



## Otras frutas y hortalizas

*'En el plátano, se registra un cambio de tendencia con un mercado que se torna bajista debido a las altas temperaturas y a una recuperación de la producción con una demanda que tiende a retroceder. En la patata, conforme aumenta la producción en Castilla y León, las cotizaciones en la posición más próxima al productor continúan descendiendo.'*

## Resumen semanal:

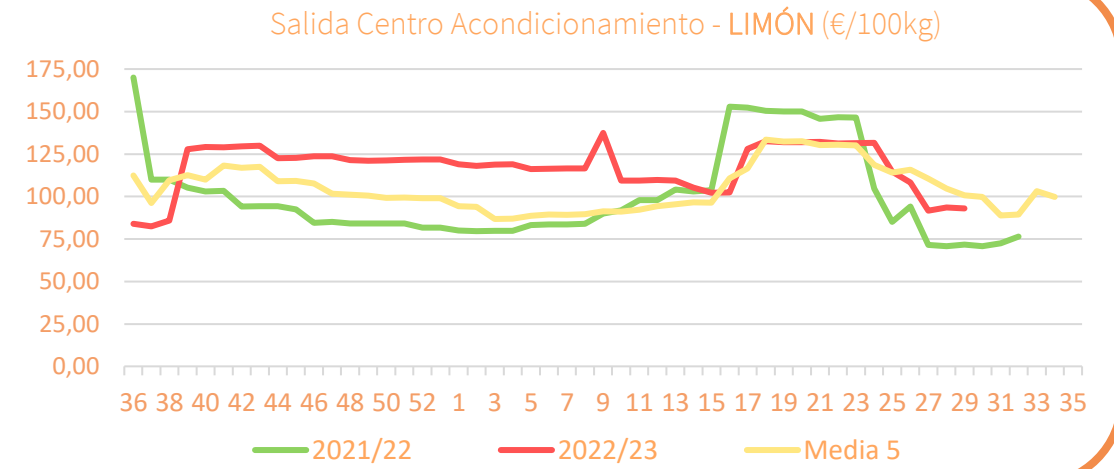
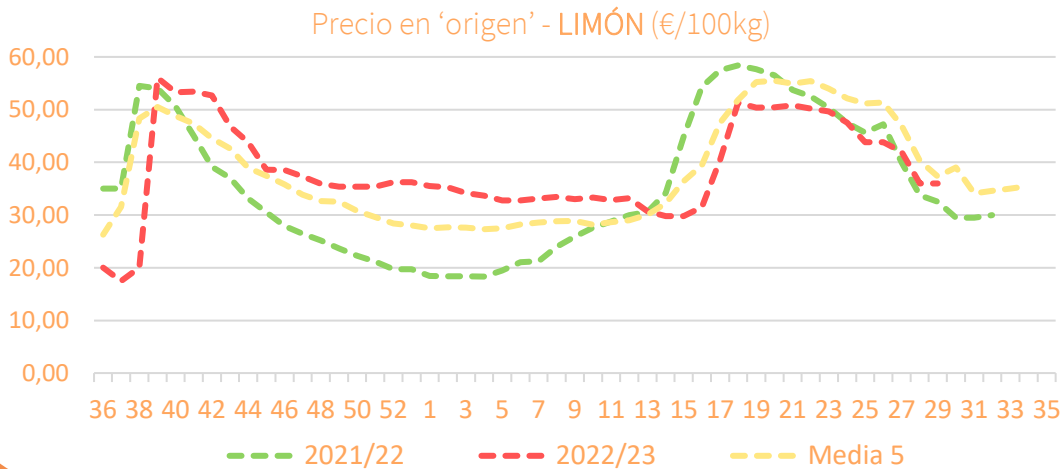
- LIMÓN:** en campo esta semana se mantiene el precio de la anterior, situándose un 3,5% por debajo de la media de las últimas cinco campañas por estas mismas fechas. A salida de central, en cambio, desciende ligeramente un 0,6%, aunque también se sitúa por debajo de la media en un 7,7%. Siguen siendo las cotizaciones más altas de las últimas dos campañas y, a estas alturas de calendario, presentan un patrón descendente conforme la temporada va acercándose a su cierre.

## PRECIOS SEMANA 29/2023 del 17 al 23 de JUL de 2023

Productos	Origen* (€/100kg)			Salida central Acondicionamiento (€/100kg)		
	Sem. Actual	Sem. Anterior (%)	Media 5 (%)	Sem. Actual	Sem. Anterior (%)	Media 5 (%)
Limón	<b>36,00</b>	0,0%	-3,5%	<b>93,05</b>	-0,6%	-7,7%

\*El precio en origen, que se refiere a las cotizaciones en la posición más próxima al agricultor, en cítricos recoge precio "en árbol".

## Precios medios nacionales:





Inicio

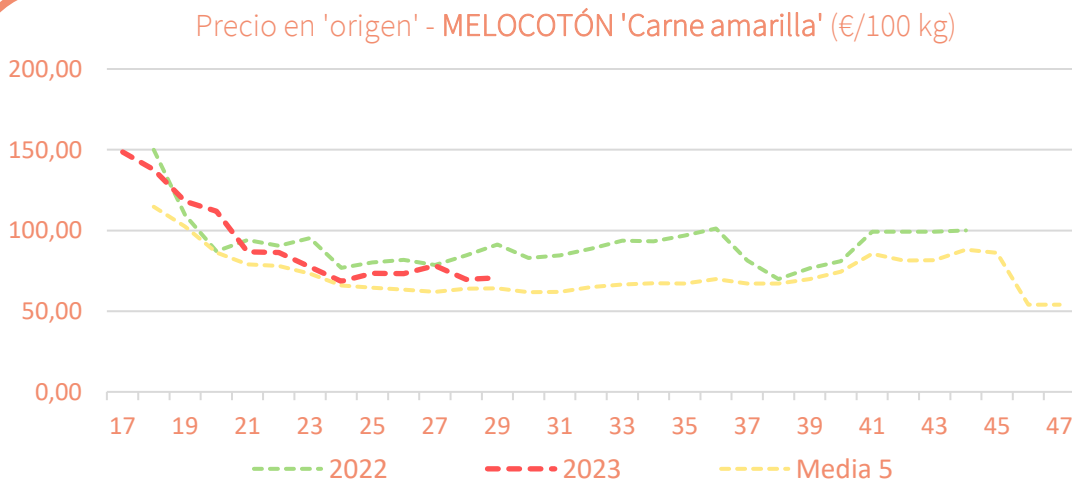
Frutas de hueso

## Resumen semanal:

**MELOCOTÓN:** estabilidad en campo (+1%) si bien con tendencia moderadamente descendente a salida de central (-4%) esta semana. En ambas posiciones, precios por encima de la media. *Precio campaña origen (mayo-actualidad): +15% vs media 5.*

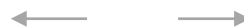
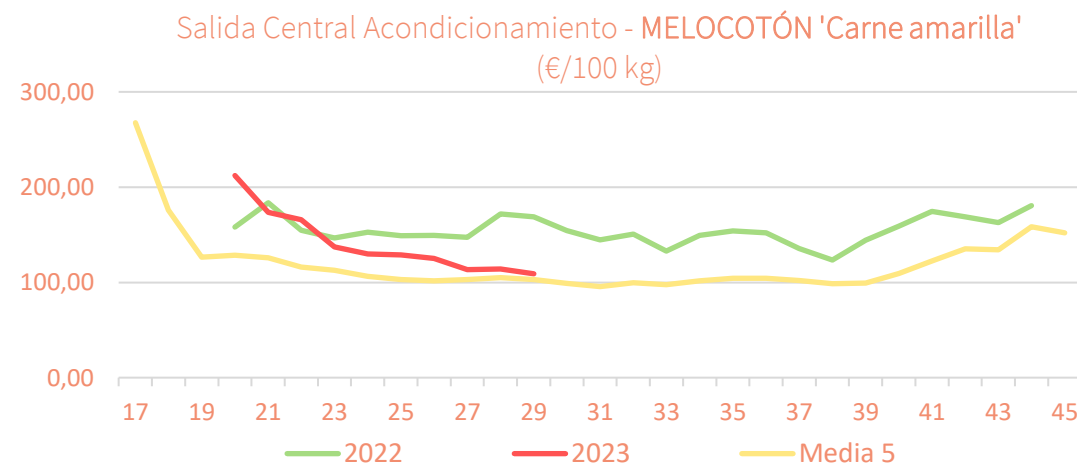
- **NECTARINA:** disparidad de tendencias en función del tipo comercial, con mayores variaciones en el caso de la nectarina de carne blanca que, si bien su precio se revaloriza un 13% en origen esta semana, cae en idéntico orden de magnitud a la salida de central. Inversamente, los precios en origen de la nectarina de carne amarilla retroceden (-5%) frente a los avances obtenidos en la segunda posición (+4%). **PARAGUAYO:** moderados avances (+3% intersemanal) a la salida de central de acondicionamiento aunque todavía con precios por debajo de la media de las últimas campañas por estas fechas.
- **ALBARICOQUE:** repuntes en ambas posiciones: en origen la subida del 16% y a salida de central del 6%, con la campaña finalizada en la zona meridional. Precios por encima de la meda en ambas posiciones comerciales. *Precio medio origen (may23-actualidad): +29% vs media 5.*
- **CEREZA:** continúa una cierta estabilidad esta semana en los precios, con pequeños avances en origen (+2%). Niveles notablemente por encima de la media y en tendencia alcista con el aumento del peso de las variedades más tardías. *Precio medio origen (may23-actualidad): +45% vs media 5.*
- **CIRUELA:** también tendencia predominantemente estable. En origen mínimas caídas (-1%) frente a los avances de un 2% a la salida de central. Las cotizaciones en campo se mantienen ligeramente debajo de la media en la primera posición en contraste con los avances registrados en la segunda. *Precio medio origen (mayo-actualidad): +23% vs media 5.*

## Precios medios nacionales:



## PRECIOS SEMANA 29/2023 del 17 al 23 de JUL de 2023

Productos	Origen (€/100kg)			Salida central Acondicionamiento (€/100kg)		
	Sem. Actual	Sem. Anterior (%)	Media 5 (%)	Sem. Actual	Sem. Anterior (%)	Media 5 (%)
Melocotón Amarillo	<b>70,66</b>	1%	10%	<b>109,24</b>	-4%	6%
Nectarina (Amarilla)	<b>63,43</b>	-5%	-23%	<b>106,24</b>	4%	-4%
Paraguay				<b>106,61</b>	3%	-5%
Albaricoque	<b>123,18</b>	16%	41%	<b>168,27</b>	6%	25%
Ciruela	<b>53,44</b>	-1%	-5%	<b>106,59</b>	2%	32%
Cereza	<b>259,60</b>	2%	80%	<b>343,05</b>	5%	41%
Nectarina (blanca)	<b>76,38</b>	13%	13%	<b>104,75</b>	-13%	-11%



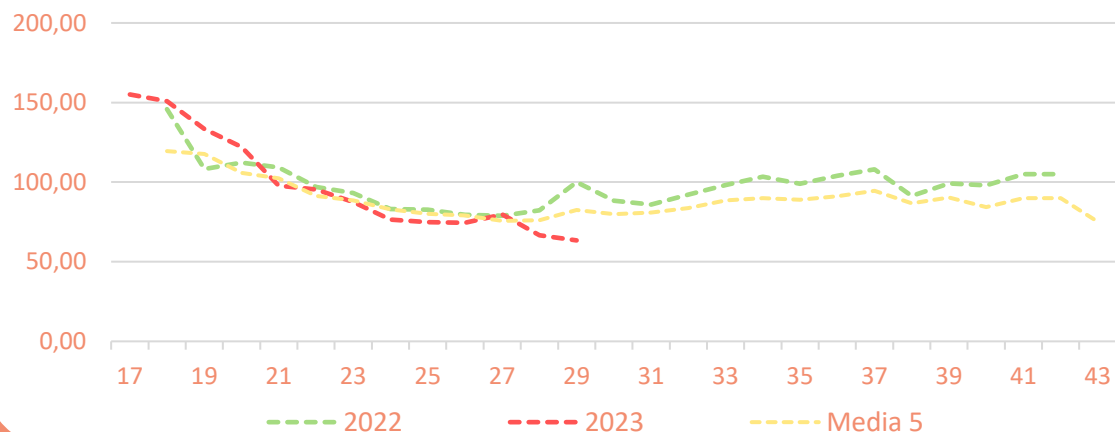


Inicio

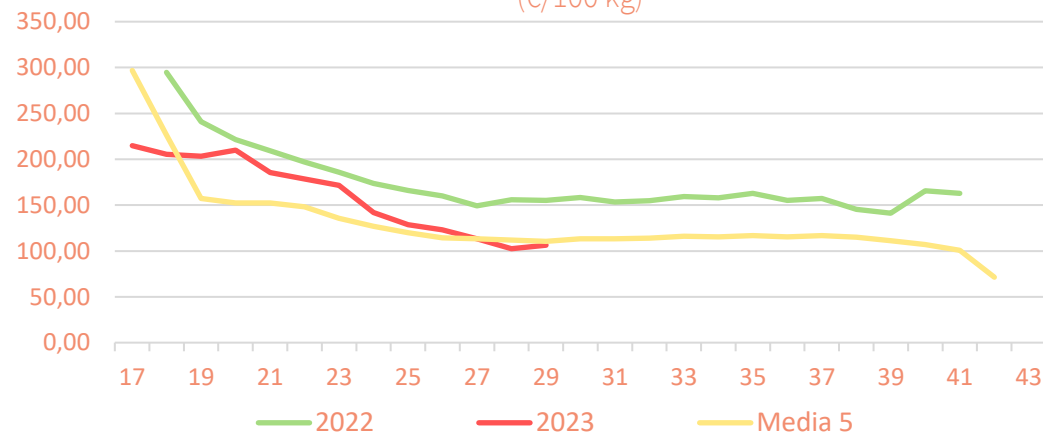
Frutas de hueso

### Precios medios nacionales:

Precio en 'origen' - NECTARINA 'Carne amarilla' (€/100 kg)

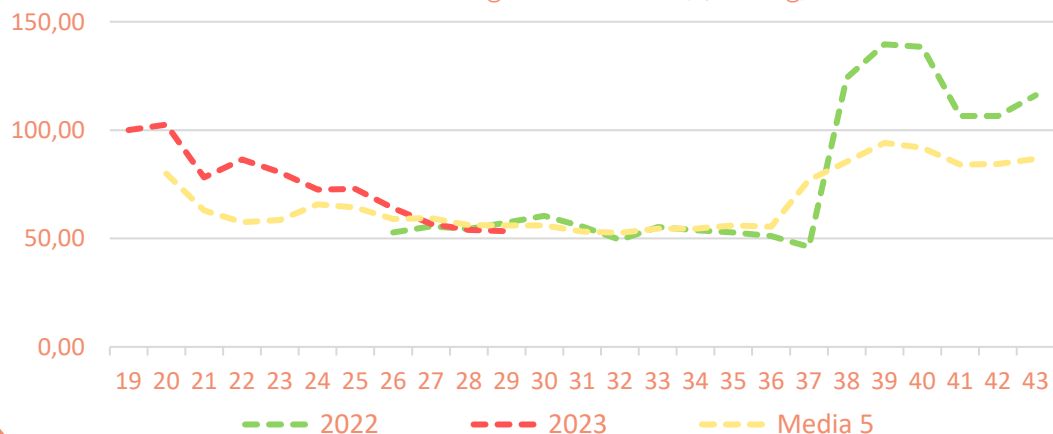


Salida Central Acondicionamiento - NECTARINA 'Carne amarilla' (€/100 kg)

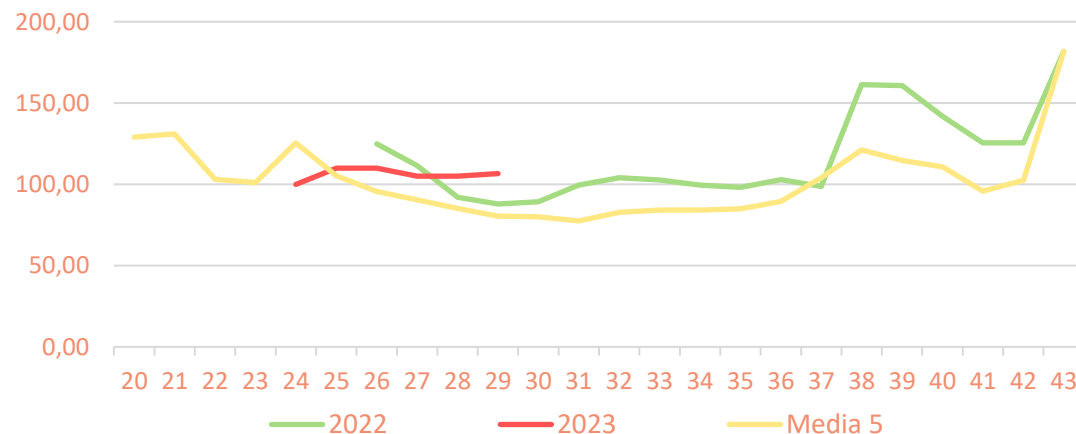


### Precios medios nacionales:

Precio en 'origen' - CIRUELA (€/100 kg)



Salida Central Acondicionamiento - CIRUELA (€/100 kg)



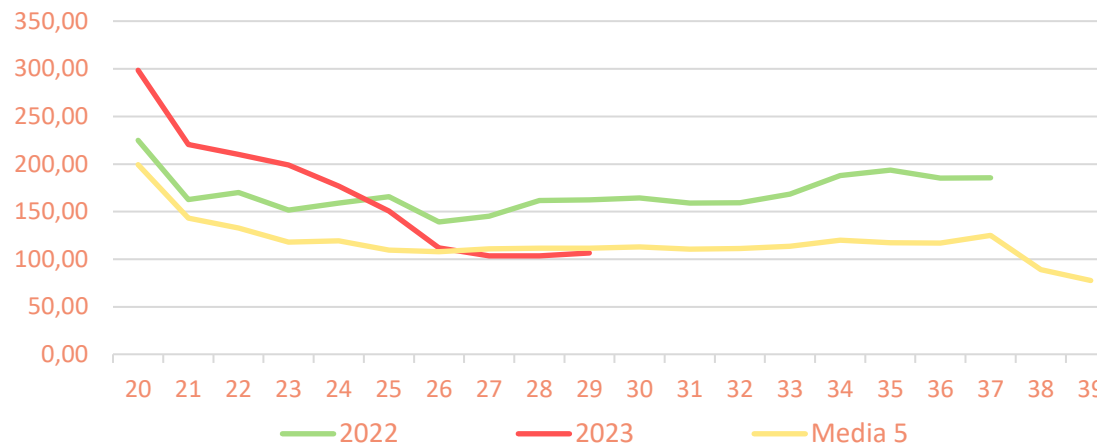


Inicio

Frutas de hueso

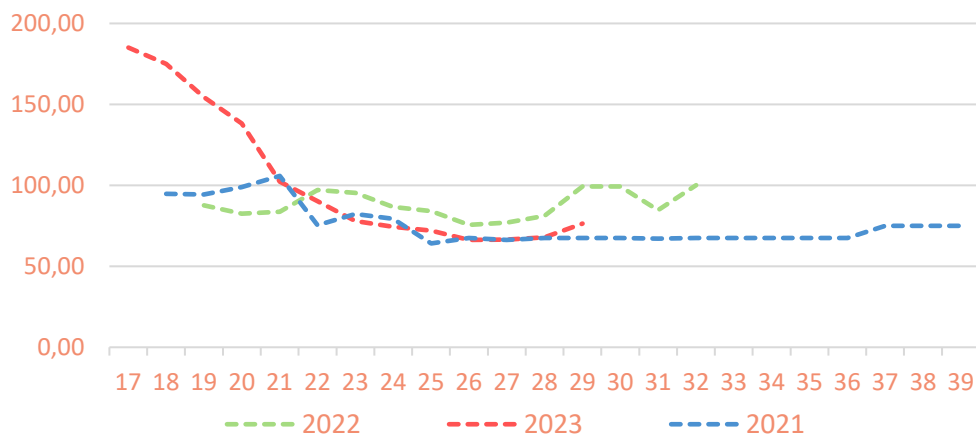
### Precios medios nacionales:

Salida Central Acondicionamiento - PARAGUAYO (€/100 kg)

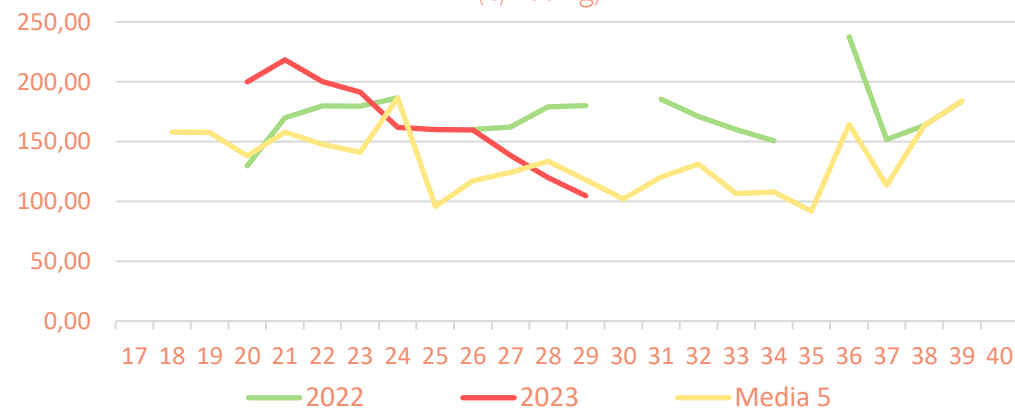


### Precios medios nacionales:

Precio en 'origen' - NECTARINA 'Carne blanca' (€/100 kg)



Salida Central Acondicionamiento - NECTARINA 'blanca' (€/100 kg)

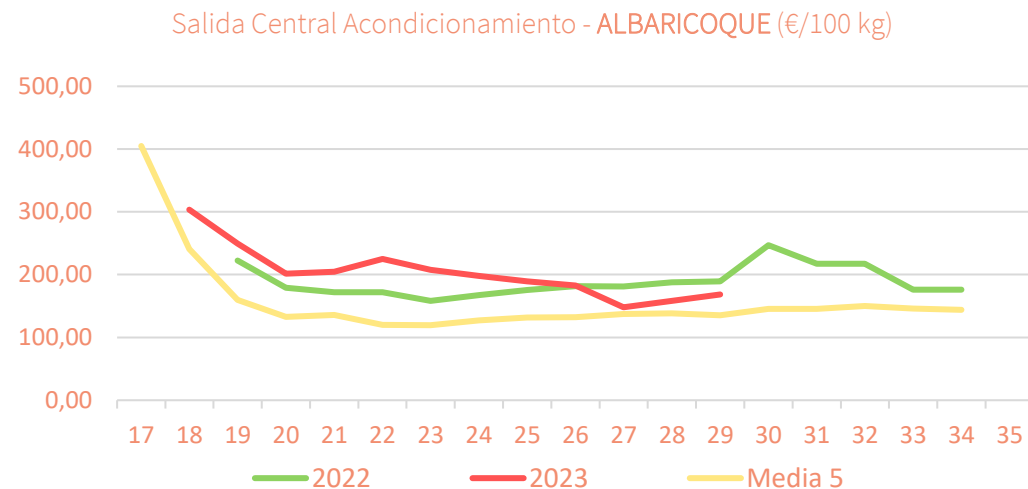
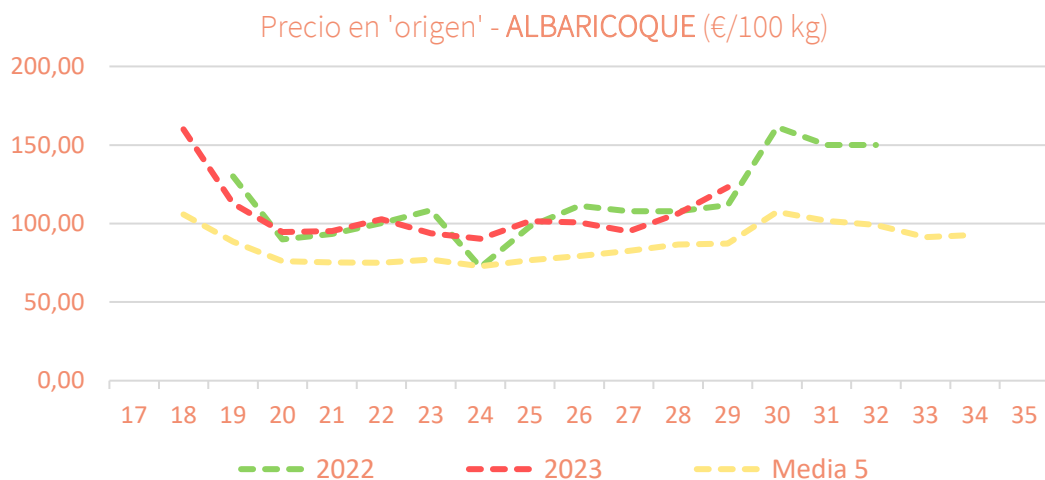




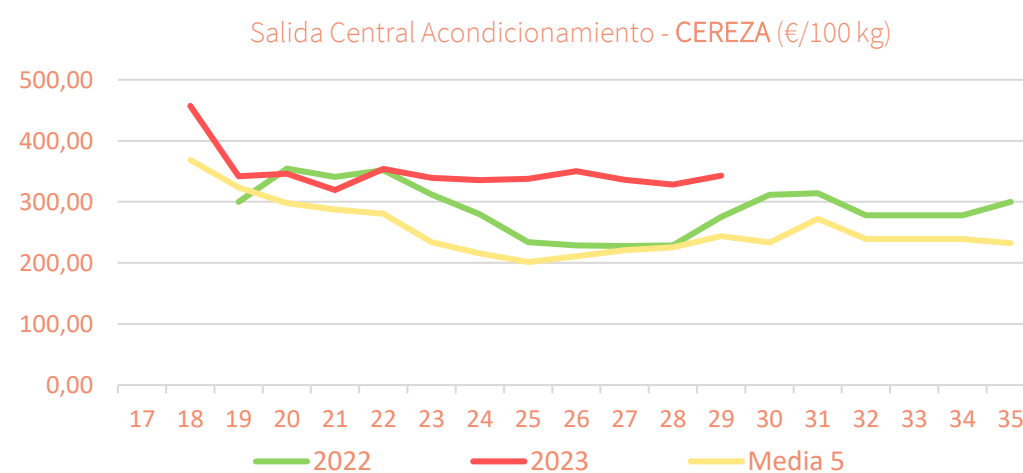
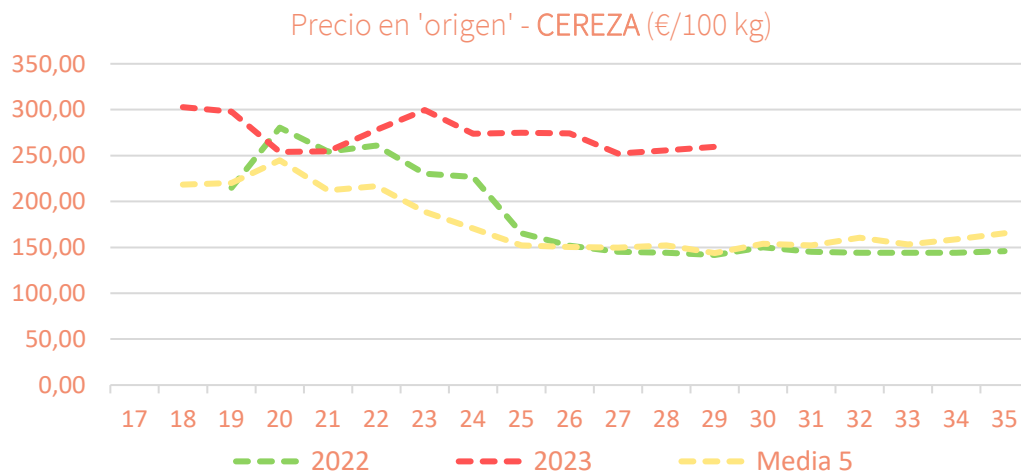
Inicio

Frutas de hueso

### Precios medios nacionales:



### Precios medios nacionales:







Inicio

Hortalizas al aire libre

## Resumen semanal:

**LECHUGA:** repetición de caídas en origen para la lechuga *Romana* tras anotar un descenso del 5% respecto al periodo anterior. En contraste, a la salida de central de acondicionamiento en el caso del conjunto de variedades y tipos comerciales, se anota una mínima apreciación del 1% intersemanal. *Precio campaña origen (sep22-actualidad): +19% vs media 5.*

- **TOMATE DE VERANO 'red liso':** los precios se recuperan en ambas posiciones comerciales (+19% en origen y +4% a la salida de central de acondicionamiento). Sin embargo, todavía se encuentran en niveles bajos para la época del año, en concreto en la posición más cercana al agricultor son 25% inferiores a la media esperable en la semana actual.
- **CEBOLLA:** tras un periodo de estabilidad este producto anota descensos de precios tanto en origen (-6%) como a la salida de central de acondicionamiento (-2%). En la primera posición los niveles actuales prácticamente duplican la cotización media de las últimas cinco campañas en la misma semana. *Precio campaña origen (ene23-actualidad): +118% vs media 5.*
- **AJO:** por sexta semana se mantiene la tendencia alcista tras haberse registrado nuevas alzas en origen (+5%) que contrastan con la disparidad de tendencias a la salida de central según el tipo comercial. En la última posición se observa una estabilidad del ajo *Spring* y *Blanco* mientras el *Morado* anota retrocesos (-2%). *Precio campaña origen (may23-actualidad): -15% vs media 5.*
- **ZANAHORIA:** nuevos avances en ambas posiciones comerciales (+9% en origen y +3% a la salida de central de acondicionamiento) con valores elevados en el momento actual de temporada. *Precio campaña origen (ene23-actualidad): +8% vs media 5.*

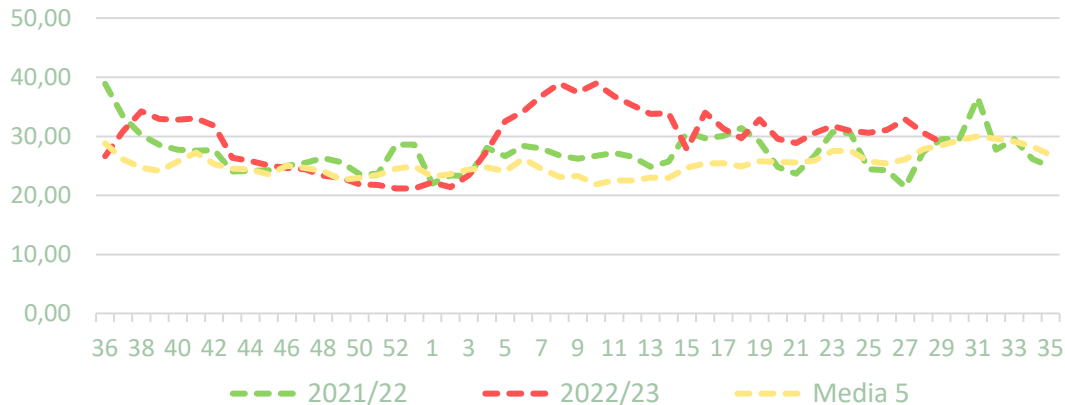
PRECIOS SEMANA 29/2023 del 17 al 23 de JUL de 2023

Productos	Origen (€/100kg)			Salida central Acondicionamiento (€/100kg)		
	Sem. Actual	Sem. Anterior (%)	Media 5 (%)	Sem. Actual	Sem. Anterior (%)	Media 5 (%)
Lechuga*	28,94	-5,4%	1,5%	97,15	1,1%	30,4%
Tomate 'red liso'	42,50	18,7%	-25,1%	66,73	4,2%	-4,1%
Cebolla	40,81	-6,3%	93,6%	66,53	-2,2%	58,8%
Ajo	140,66	4,9%	8,3%			
Ajo 'Blanco'				209,99	0,0%	7,0%
Ajo 'Morado'				229,81	-1,6%	10,2%
Ajo 'Spring'				220,06	0,3%	27,6%
Zanahoria	35,76	8,7%	52,5%	50,02	3,1%	12,9%

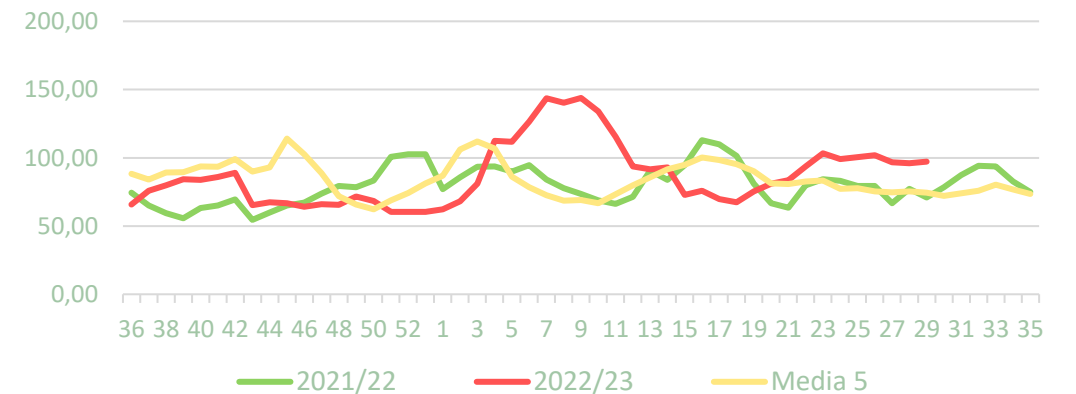
\*Para lechuga en origen el dato se refiere a la variedad romana (€/100 ud) mientras a la salida de central de acondicionamiento el dato hace referencia al conjunto de tipos y variedades comerciales (€/100 kg de peso neto).

## Precios medios nacionales:

Precio en 'origen' - LECHUGA 'romana' (€/100 ud)



Salida central acondicionamiento - LECHUGA (€/100kg)

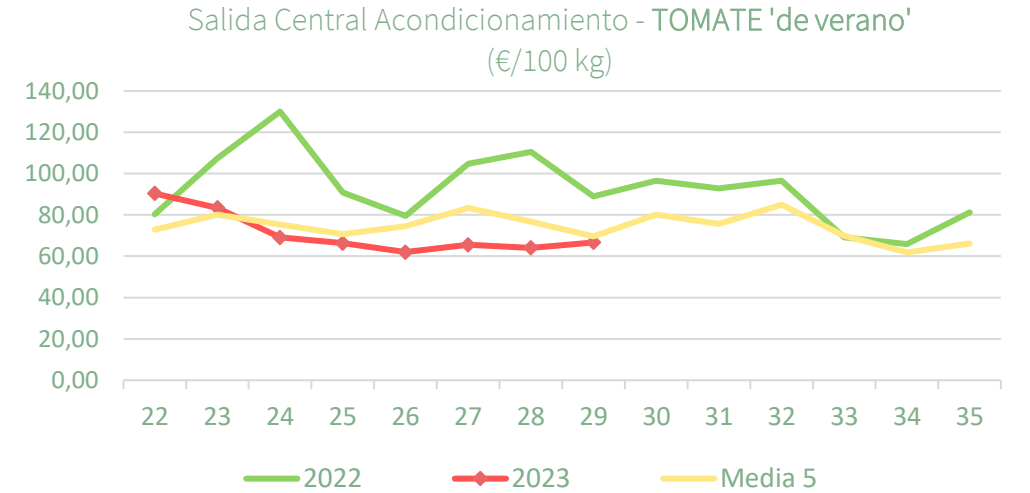
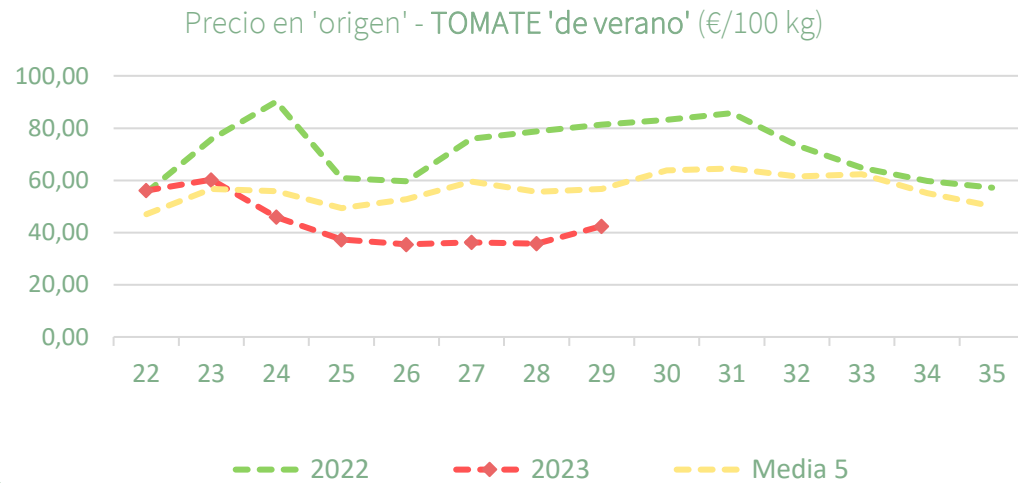




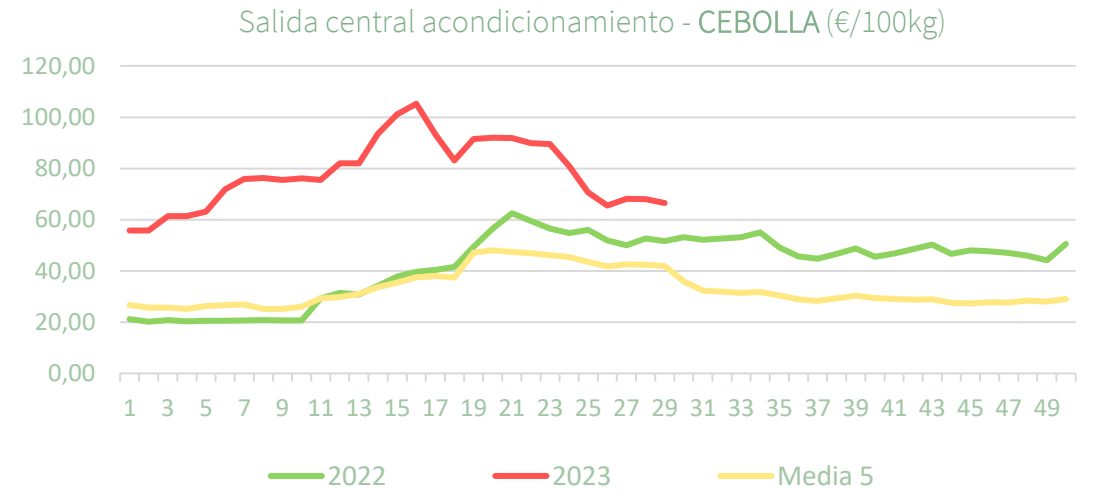
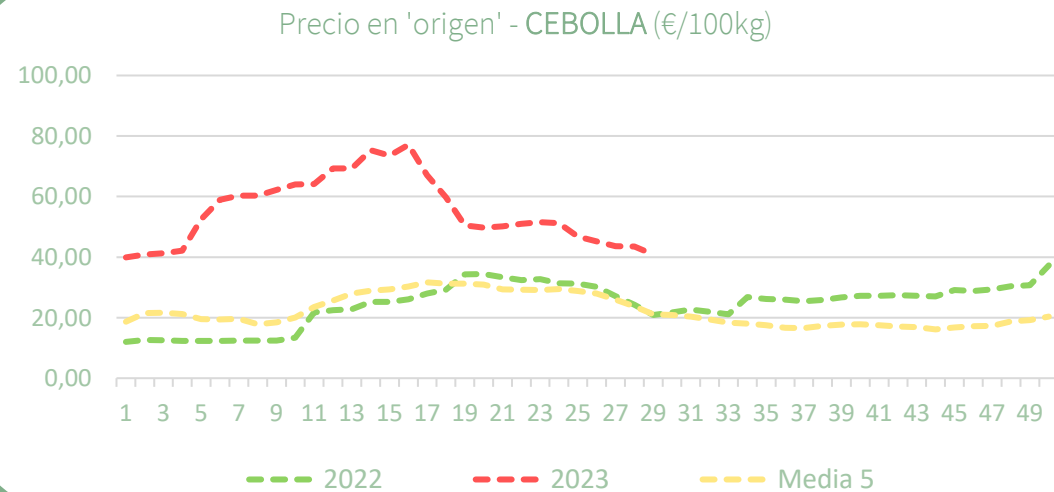
Inicio

Hortalizas al aire libre

### Precios medios nacionales:



### Precios medios nacionales:





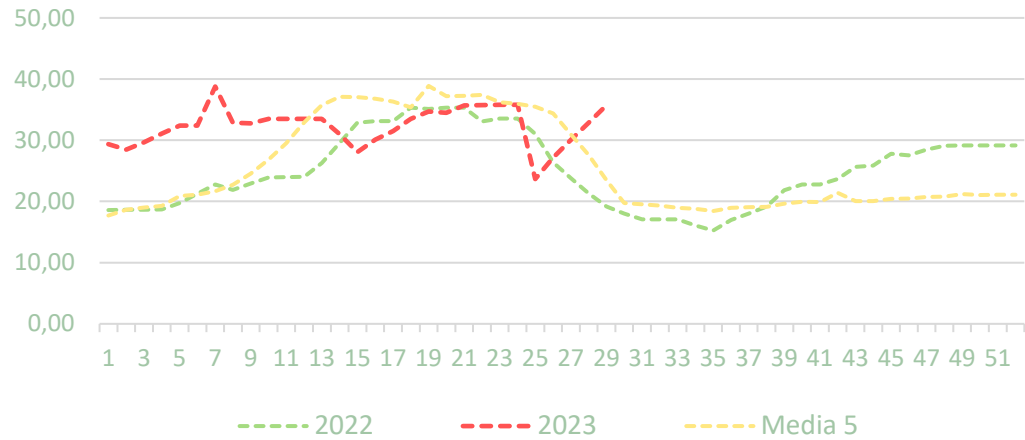
Inicio

Hortalizas al aire libre

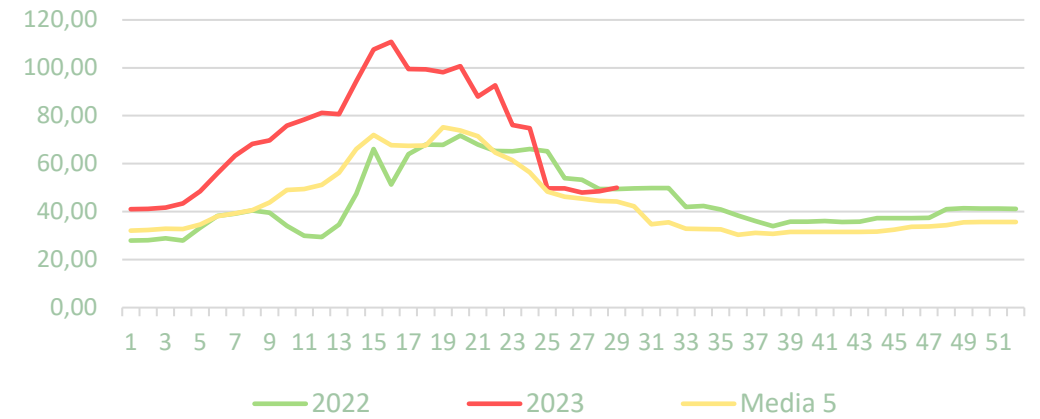
PRECIOS SEMANA 29/2023 del 17 al 23 de JUL de 2023

### Precios medios nacionales:

Precio en 'origen' - ZANAHORIA (€/100kg)

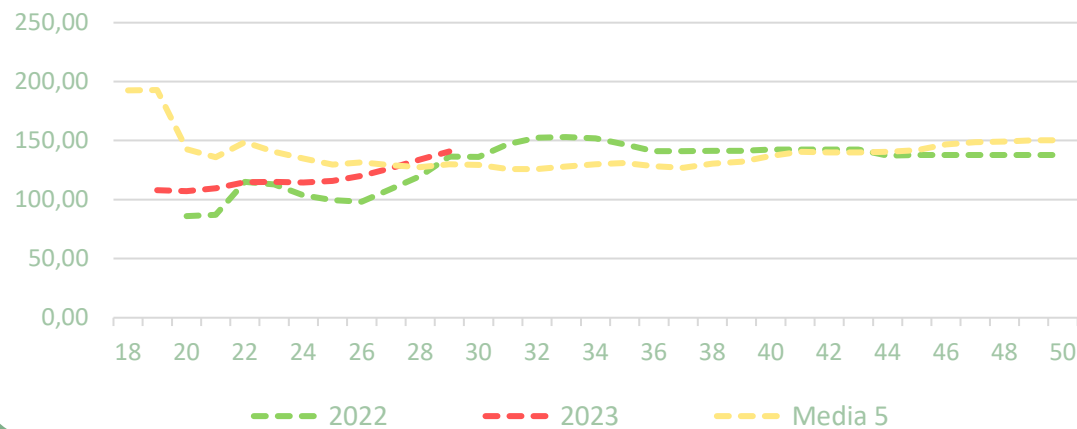


Salida central acondicionamiento - ZANAHORIA (€/100kg)

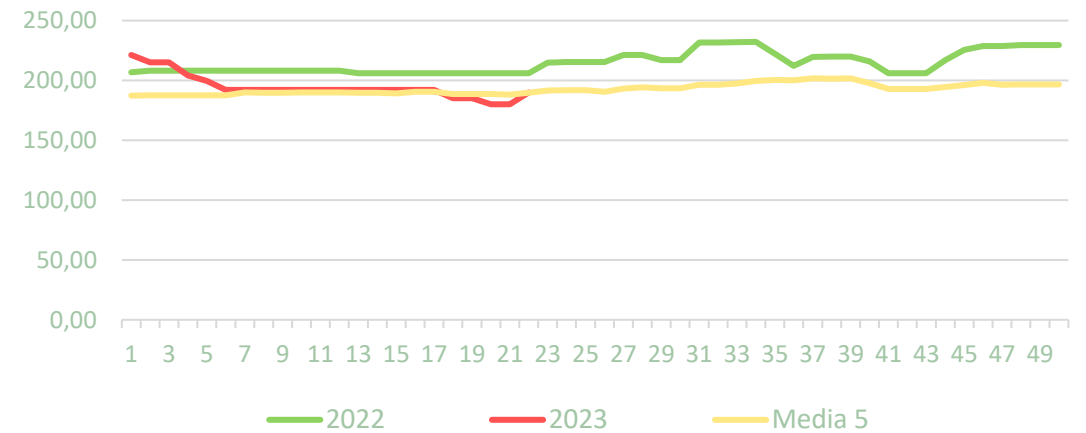


### Precios medios nacionales:

Precio en 'origen' - AJO (€/100kg)



Salida central acondicionamiento - AJO BLANCO (€/100kg)





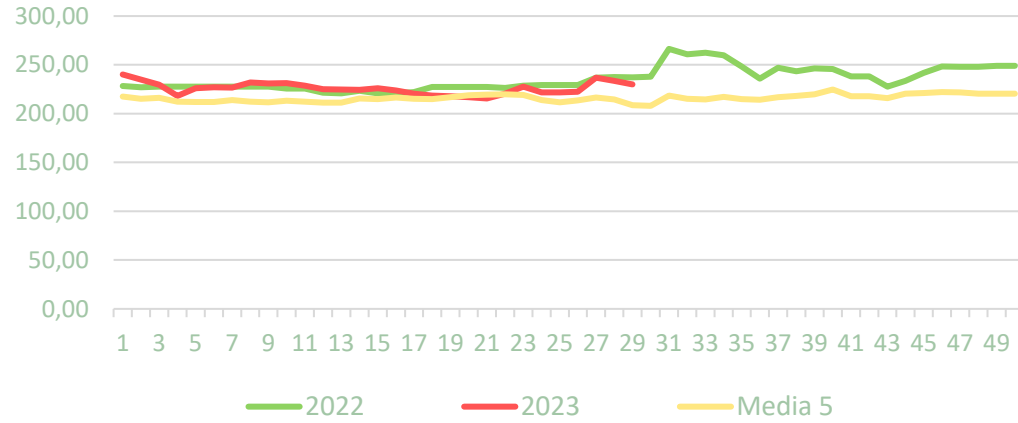
Inicio

Hortalizas al aire libre

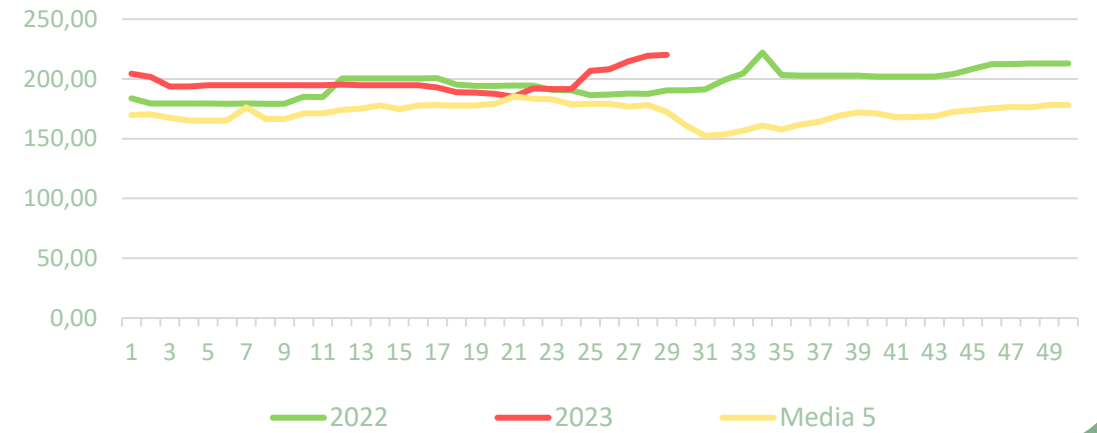
PRECIOS SEMANA 29/2023 del 17 al 23 de JUL de 2023

### Precios medios nacionales:

Salida central acondicionamiento - AJO MORADO (€/100kg)



Salida central acondicionamiento - AJO SPRING (€/100kg)





Inicio

Melón y sandía

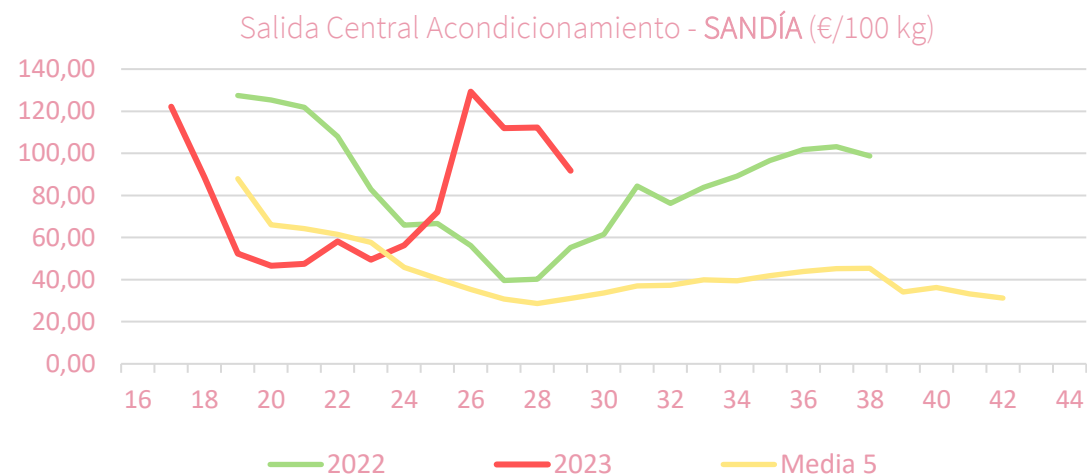
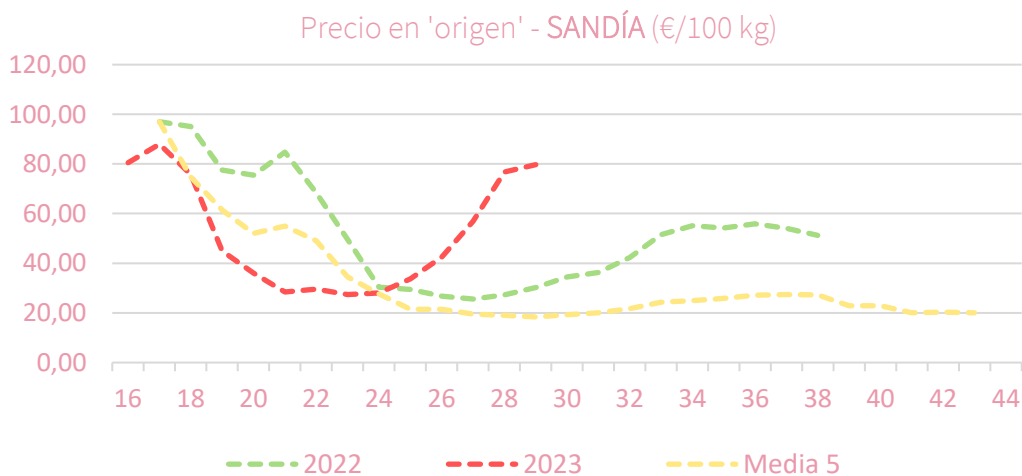
## Resumen semanal:

- **MELÓN:** en origen se anotan incrementos de un 15% respecto al periodo anterior de modo que el *Piel de sapo* alcanza un valor inédito en la serie histórica (2010-2023) tras haber logrado rebasar el umbral de los 100 €/100 kg. Sin embargo, a la salida de central de acondicionamiento se registra una corrección semanal del 9% para el *conjunto de variedades y tipos comerciales* después de haberse anotado en el periodo anterior la segunda cifra más alta de la actual campaña 2023. Esto se debe, según el análisis de las centrales murcianas, a las depreciaciones generalizadas en esta posición salvo en el caso del melón *Amarillo*. *Precio campaña en origen (abr23-actualidad): +25% vs media 5.*
- **SANDÍA:** mientras los avances se moderan en origen (+4% intersemanal) a la salida de central de acondicionamiento se registran caídas de un 18% en comparación con la cotización previa. Análogamente a lo sucedido en melón, la oferta limitada en las zonas productoras del Levante peninsular está situando los niveles de precios actuales en valores muy por encima de lo habitual en la antesala del inicio de la temporada 2023 para Castilla-La Mancha. *Precio campaña en origen (abr23-actualidad): +23% vs media 5.*

PRECIOS SEMANA 29/2023 del 17 al 23 de JUL de 2023

Productos	Origen (€/100kg)			Salida central Acondicionamiento (€/100kg)		
	Sem. Actual	Sem. Anterior (%)	Media 5 (%)	Sem. Actual	Sem. Anterior (%)	Media 5 (%)
Melón	100,41	14,7%	217,5%	148,40	-8,7%	202,9%
Sandía	79,76	4,0%	336,1%	91,78	-18,3%	194,9%

## Precios medios nacionales:



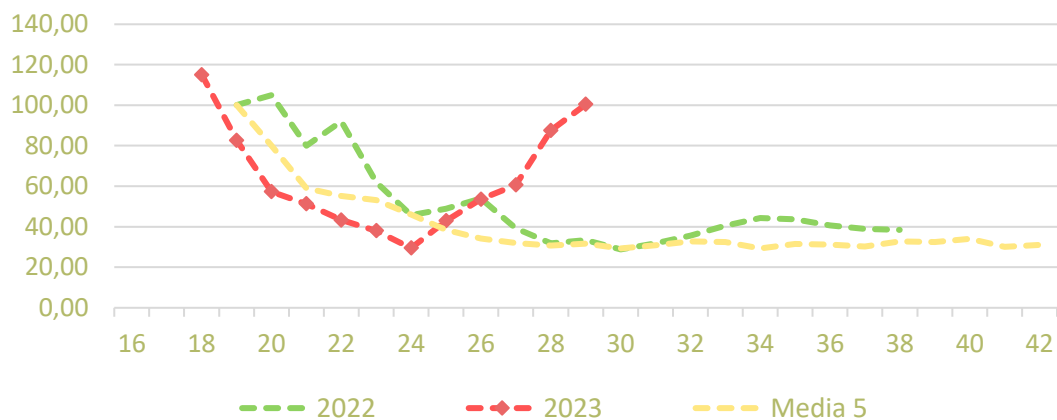


Inicio

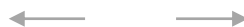
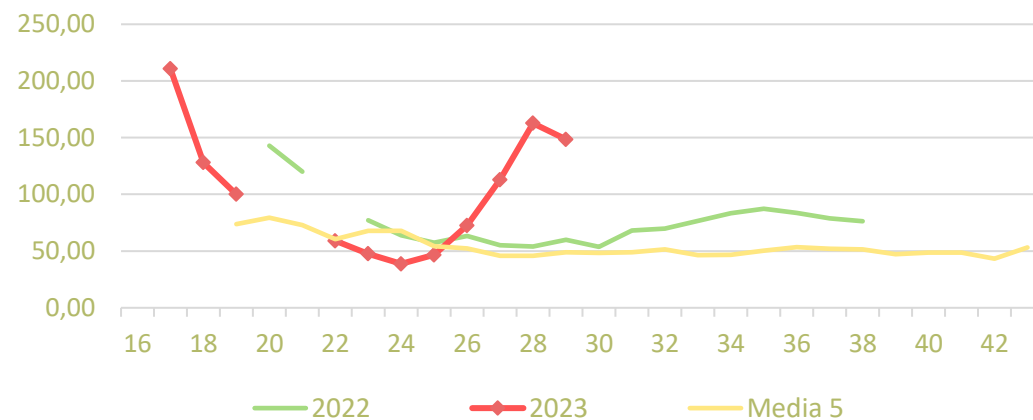
Melón y sandía

### Precios medios nacionales:

Precio en 'origen' - MELÓN 'piel de sapo' (€/100 kg)



Salida Central Acondicionamiento - MELÓN (€/100 kg)





Inicio

Otras frutas y hortalizas

### Resumen semanal:

- **PLÁTANO:** tras un periodo de estabilidad en el último mes se observa un cambio de tendencia con destacados retrocesos de los precios en origen (-18% intersemanal) lo que continúa acentuando la dinámica actual de campaña en donde los registros siguen siendo inferiores a lo esperable por estas fechas, en concreto para la semana actual, un 40% inferiores a lo habitual. *Precio campaña en origen (enero-actualidad): -33% vs media 5.*
- **PATATA:** una semana más se mantiene la dinámica de descensos que viene observándose en periodos anteriores, en esta ocasión, con una caída del 8% en origen respecto al dato anterior. Esta situación genera que, por primera vez en lo que se lleva de campaña 2023 los precios estén por debajo de los 0,40 €/kg, si bien las cifras todavía indican que el valor actual es un 23% superior a la media de las últimas campañas por estas fechas. *Precio campaña en origen (enero-actualidad): 60% vs media 5.*

Productos	Origen (en plátano €/100kg; en patata €/kg)		
	Sem. Actual	Sem. Anterior (%)	Media 5 (%)
Plátano	<b>41,98</b>	<b>-18,4%</b>	<b>-40,5%</b>
Patata	<b>0,38</b>	<b>-8,1%</b>	<b>22,6%</b>

### Precios medios nacionales:

