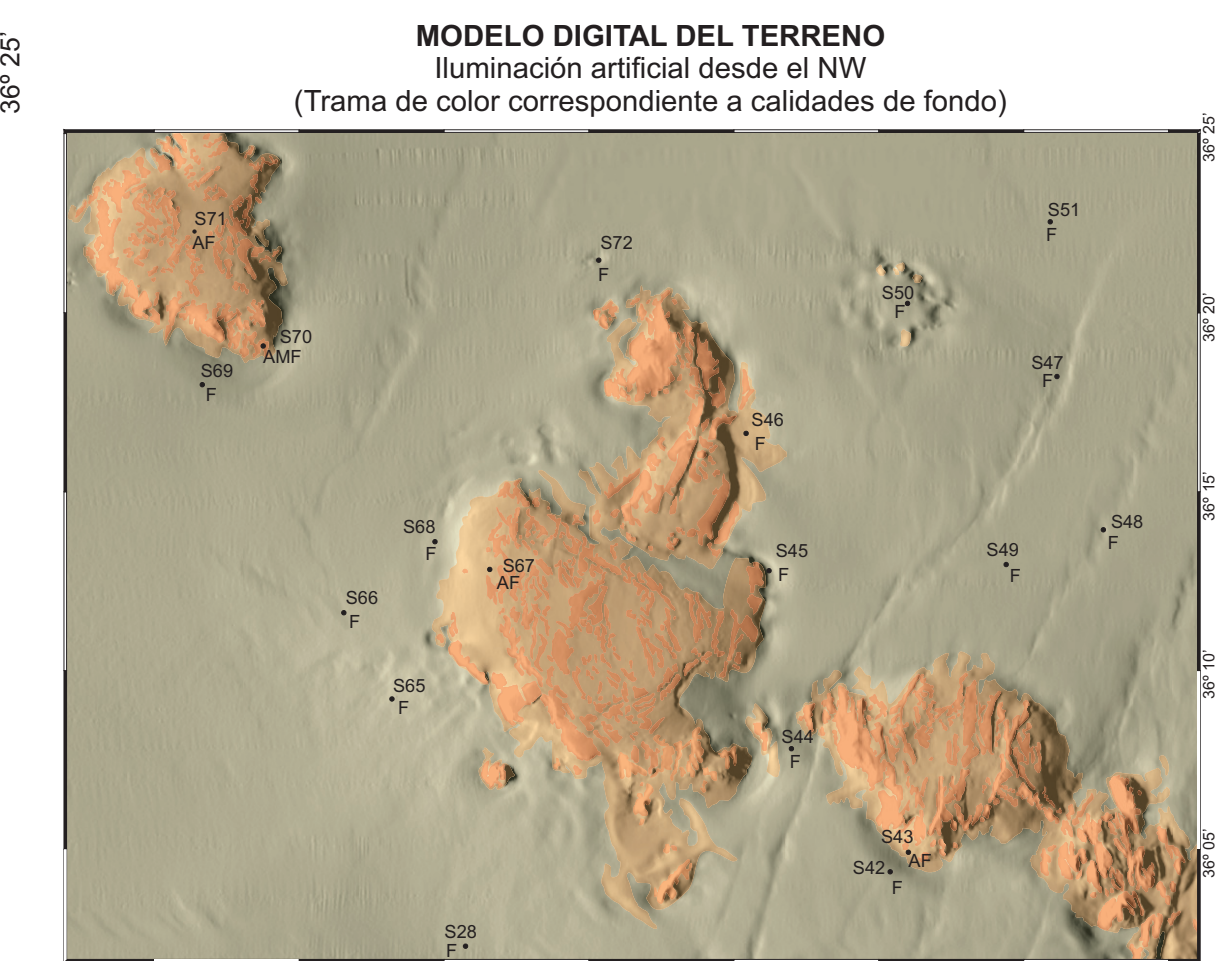
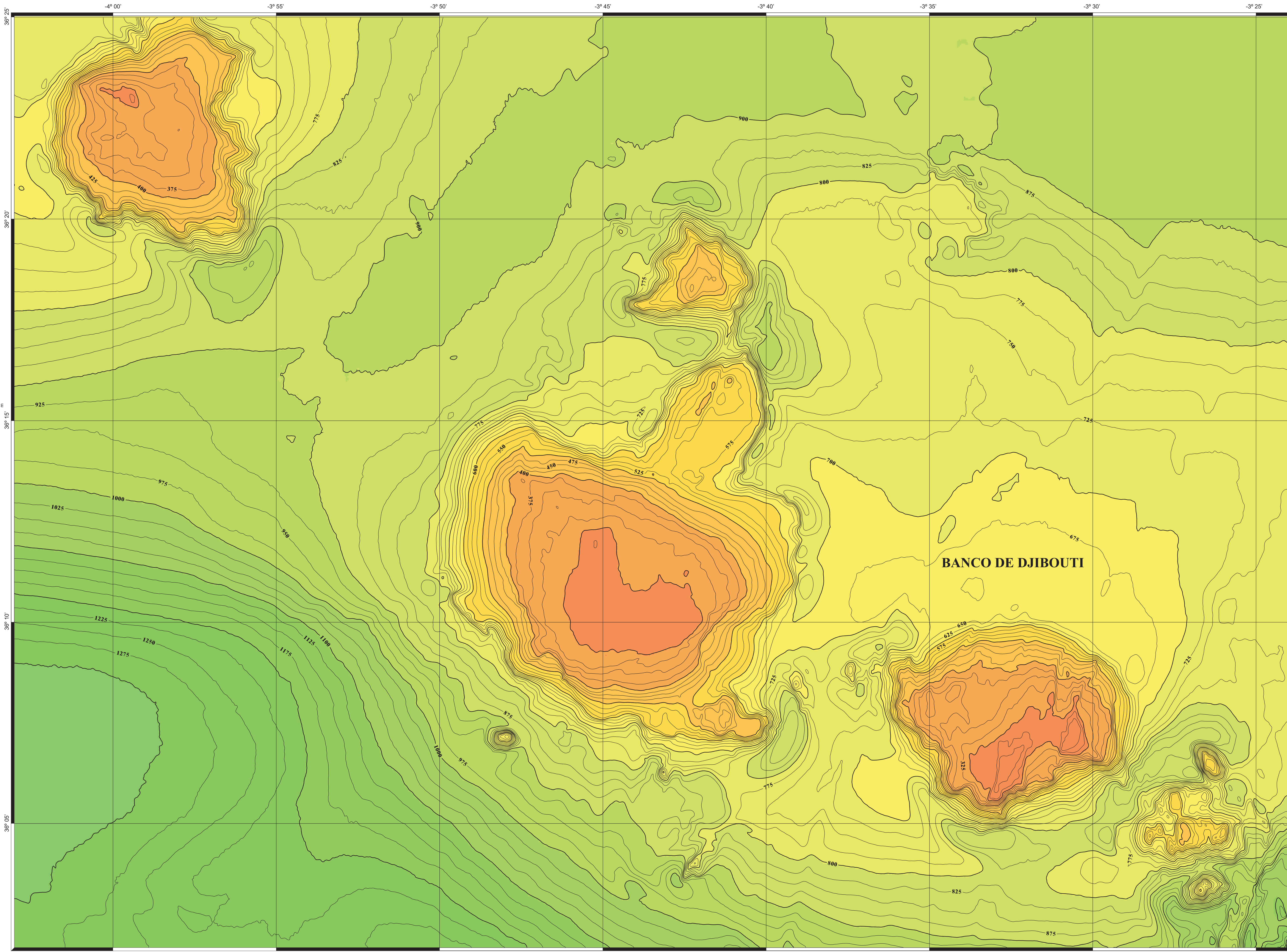


MAR MEDITERRÁNEO
COSTA SUR DE ESPAÑA - MAR DE ALBORÁN (MA-8)
De Longitud -4° 02' A -3° 24' y Latitud 36° 24' A 36° 02'
BANCO DE DJIBOUTI

Según los levantamientos efectuados con ecosonda multihaz por el B/O Vizconde de Eza (SGPM) en el año 2002 y 2003
Procesados por el GRUPO DE CARTOGRAFÍA MULTIHAZ de la SECRETARÍA GENERAL DE PESCA MARÍTIMA Y DEL INSTITUTO ESPAÑOL DE OCEANOGRAFÍA, Madrid

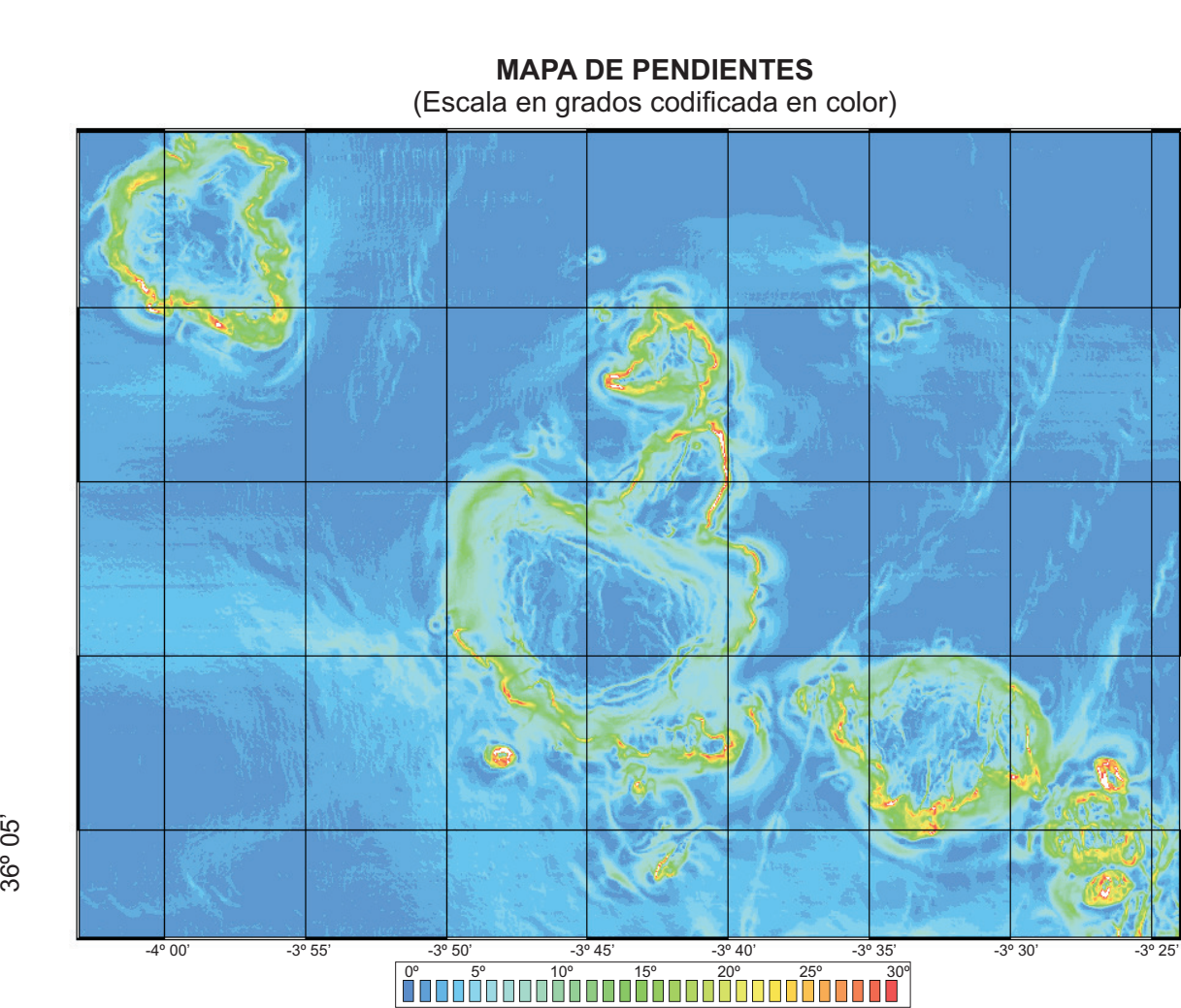
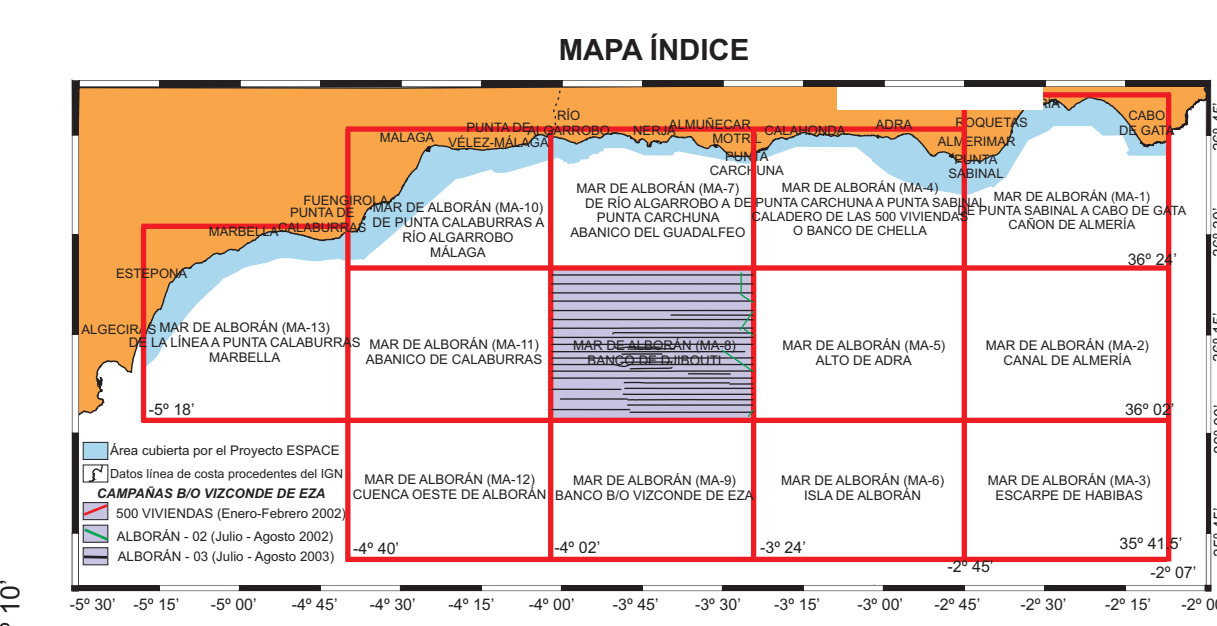
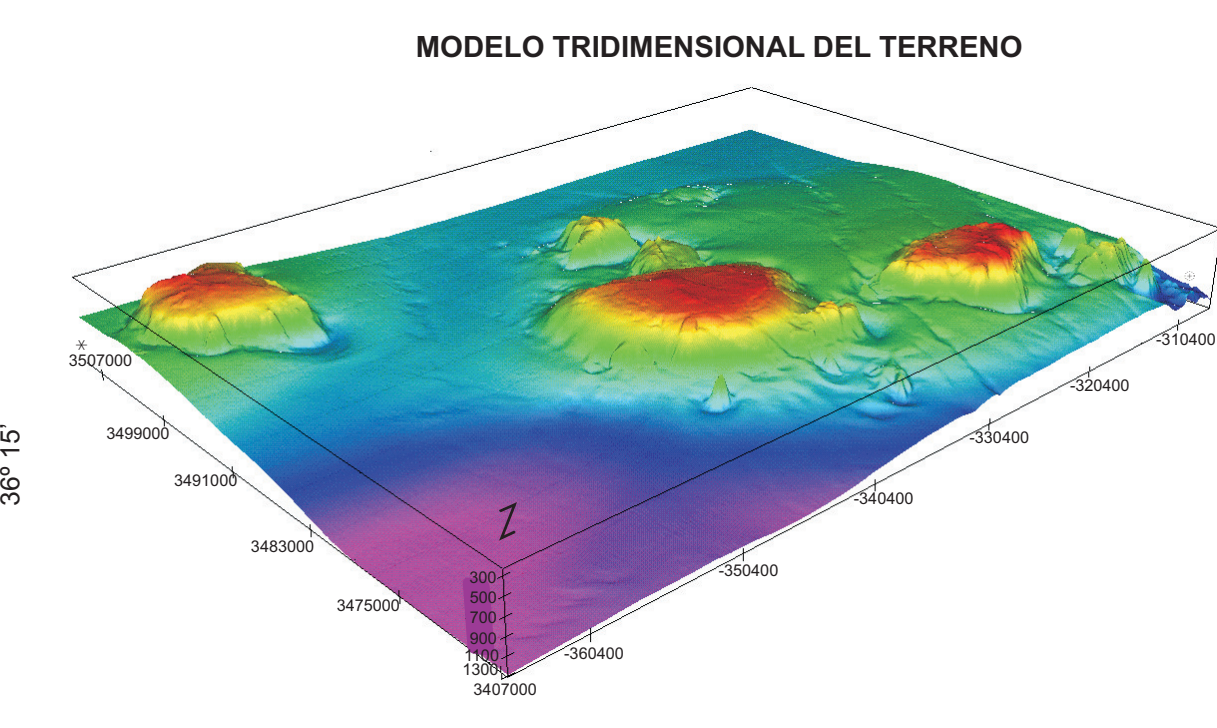
PROYECCIÓN DE MERCATOR
DATUM WGS 84
ESCALA 1: 75 000 (36° 00')
Datos batimétricos en metros



LEYENDA

MORFOLOGÍA + GRANULOMETRÍA		GRANULOMETRÍA	
[Red]	Roca	R = Roca	
[Orange]	Roca cubierta de sedimentos finos	AG = Arena gruesa	
[Yellow]	Sedimentos finos - Fangos	AMG = Arena media a gruesa	
[Green]		AM = Arena media	
		AFM = Arena fina a media	
		AF = Arena fina	
		F = Fangos (Limos y/o Arcillas)	

● Muestra obtenida con el B/O Vizconde de Eza



Mapa elaborado con los datos adquiridos a bordo del B/O Vizconde de Eza durante las campañas 500 Viviendas, Alborán-02 y Alborán-03. La adquisición se realizó con una ecosonda multihaz EM 300 y sistema de navegación GPS-D. Los datos han sido procesados con los programas Neptune, Cfloor e Ibergis, en el I.E.O. de Madrid, por el grupo de cartografía multihaz (SGPM-IEO). Las curvas de nivel se han representado cada 25 m. El mapa se basa en un Modelo Digital del fondo realizado a partir de los datos de profundidad con cobertura al 100% estructurados en una cuadrícula de 25 x 25 m y procesados en una malla de 50 x 50 m. El mapa de calidad de fondo se ha elaborado a partir de los datos de análisis de muestras directas, reflectividad, sísmica y morfología.