



Cítricos



Frutas de pepita



Fruta de hueso



Frutos rojos



Hortalizas  
invernadero



Hortalizas  
al aire libre



Melón y sandía



Frutos secos



Otras frutas  
y hortalizas

# BOLETÍN SEMANAL DE PRECIOS DE FRUTAS Y HORTALIZAS

*SEMANA 10/2023  
(6 – 12 de marzo)*

Titulares



GOBIERNO  
DE ESPAÑA

MINISTERIO  
DE AGRICULTURA, PESCA  
Y ALIMENTACIÓN

DIRECCIÓN GENERAL  
DE PRODUCCIONES Y MERCADOS  
AGRARIOS

SUBDIRECCIÓN GENERAL  
DE FRUTAS Y HORTALIZAS Y  
VITIVINICULTURA



## Cítricos

*‘Semana de incrementos en origen para naranja, mandarina y limón, mientras que a salida central se observan bajadas en mandarina y limón y con ritmo de comercialización lento en todos los productos.’*



## Frutas de pepita

*‘La estabilidad es la característica del mercado de manzana y pera en origen, mientras a salida de central se observa disparidad con ascensos en manzana Fuji y pera Blanquilla, mientras el resto bajan.’*



## Frutos rojos

*‘Predominio semanal de los descensos ante la recuperación de unas condiciones productivas más favorables, si bien los precios en frambuesa vuelven a incrementarse.’*



## Hortalizas de invernadero

*‘El aumento de las temperaturas favorece el repunte de los volúmenes comercializados lo que condiciona la tendencia semanal con predominio de las depreciaciones.’*



## Hortalizas al aire libre

*'Sin tendencia clara en los precios semanales en origen mientras a la salida de acondicionamiento predominan las caídas.'*



## Frutos secos

*'Estabilidad es la nota dominante en el mercado de frutos secos con ligeras variaciones al alza en algunos tipos de almendra y según lonjas.'*



## Otras frutas y hortalizas

*'En el plátano, cambio de comportamiento con notables incrementos en los precios semanales en origen.'*

## Resumen semanal:

- NARANJA tipo "navel":** ajuste al alza ligeramente tanto en origen (+0,2%) como a salida de central (+1,1%). En origen la cotización se sitúa a más del doble (+160%) que hace un año (que tuvo cotizaciones bajas) y un 48% por encima de la media. A salida de centro de acondicionamiento son un 77,6% superiores a las de 2022 por estas fechas y un 51,4% más que la media. En ambos casos, las cotizaciones siguen siendo las más elevadas de las últimas diez campañas. *Precio campaña origen (sep22-actualidad): +65% vs 2021/22 y +24% vs media 5.*
- PEQUEÑOS CÍTRICOS:**
  - MANDARINA:** continúan las subidas en origen (+7,5%) una semana más, ganando presencia en los mercados las variedades de más valor, mientras que se repite el ajuste a la baja a salida de central de la semana pasada pero con un descenso más significativo (-4%). En la primera posición la cotización es más del doble que hace un año (115%); y en la segunda un 23% por encima de la semana 10/2022 y un 17% más que la media, siendo también la más elevada de las últimas diez campañas. *Precio campaña origen (sep22-actualidad): +48% vs 2021/22.*
  - LIMÓN:** tras la caída de la semana pasada en origen remonta ligeramente (+0,8%) y a salida de central cae un 3,6%, aunque se sitúa por encima de campañas anteriores, 19% respecto al año pasado y 20% respecto a la media. En origen porcentajes de magnitud similar. *Precio campaña origen (sep22-actualidad): +24,4% vs 2021/22 y +8% vs media 5.*

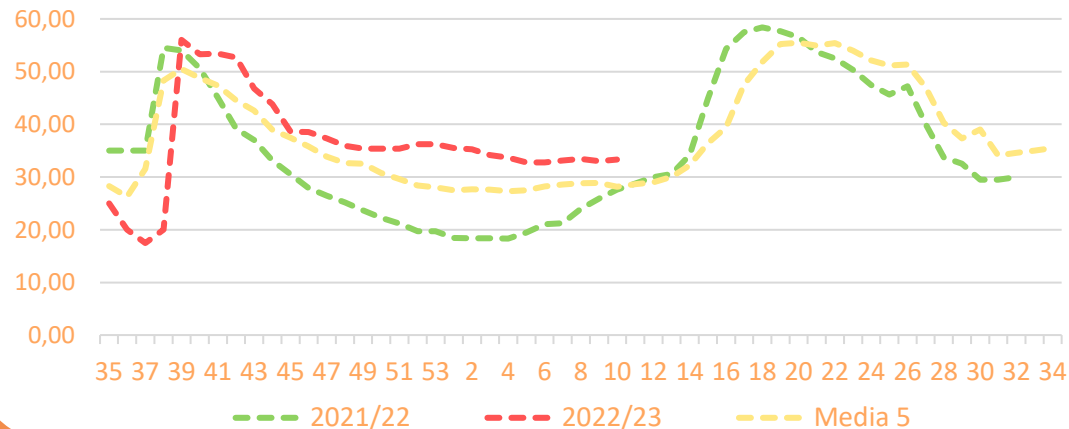
PRECIOS SEMANA 10/2023 del 06 al 12 de MAR 2023

Productos	Origen* (€/100kg)				Salida central Acondicionamiento (€/100kg)			
	Sem. Actual	Sem. Anterior (%)	2022 (%)	Media 5 (%)	Sem. Actual	Sem. Anterior (%)	2022 (%)	Media 5 (%)
Naranja tipo navel	<b>36,98</b>	0,2%	159,9%	47,9%	<b>86,30</b>	1,1%	77,6%	51,4%
Mandarina	<b>100,19</b>	7,5%	114,9%		<b>132,48</b>	-3,9%	22,8%	16,7%
Limón	<b>33,29</b>	0,8%	20,7%	18,4%	<b>109,32</b>	-3,6%	18,9%	19,9%

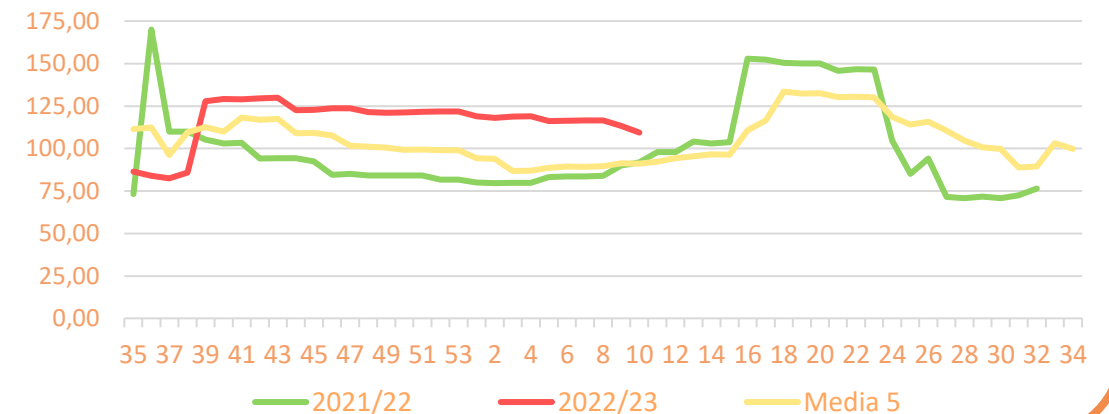
\*El precio en origen, que se refiere a las cotizaciones en la posición más próxima al agricultor, en cítricos recoge precio "en árbol".

## Precios medios nacionales:

Precio en 'origen' - LIMÓN (€/100kg)



Salida Centro Acondicionamiento - LIMÓN (€/100kg)



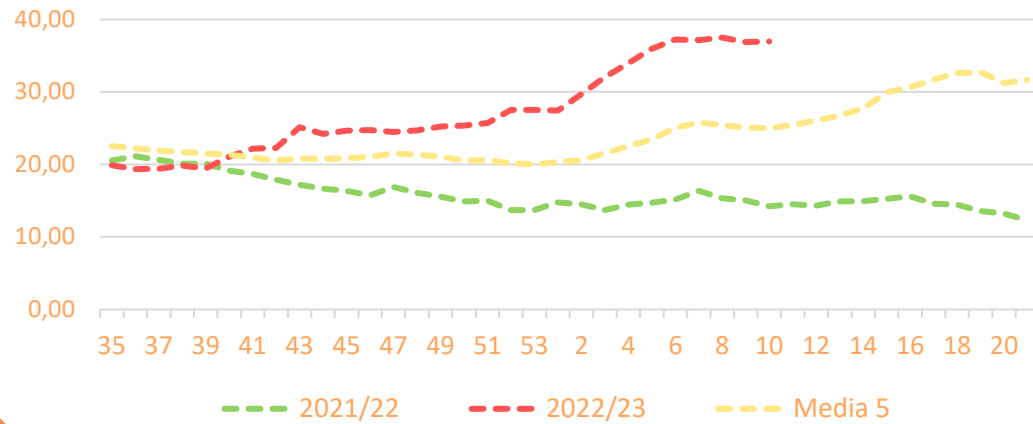


Inicio

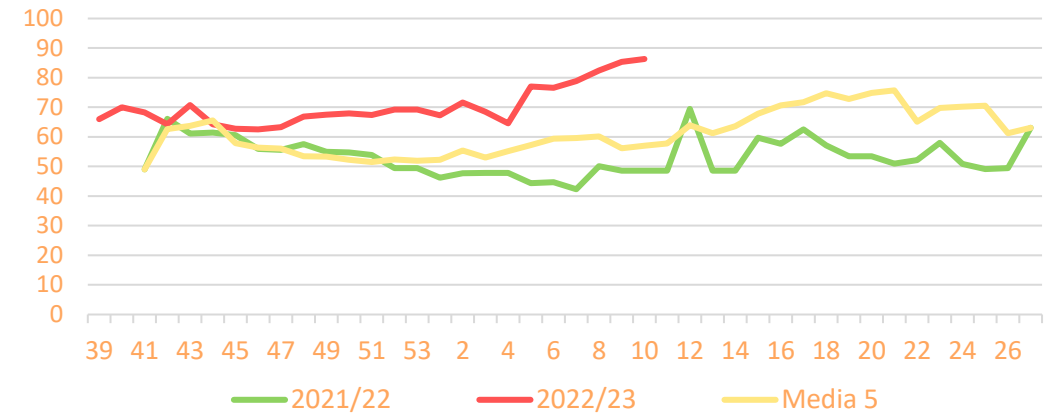
Cítricos

### Precios medios nacionales:

Precio en 'origen' - NARANJA 'navel' (€/100kg)

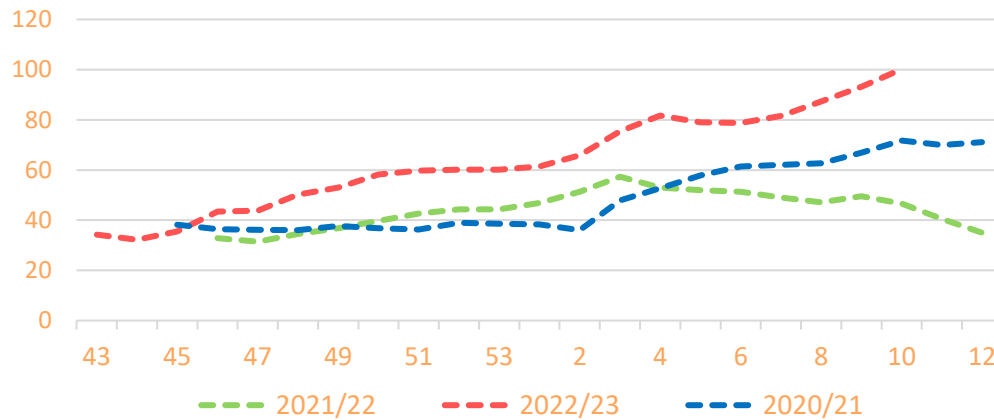


Salida Centro Acondicionamiento - NARANJA 'navel' (€/100kg)

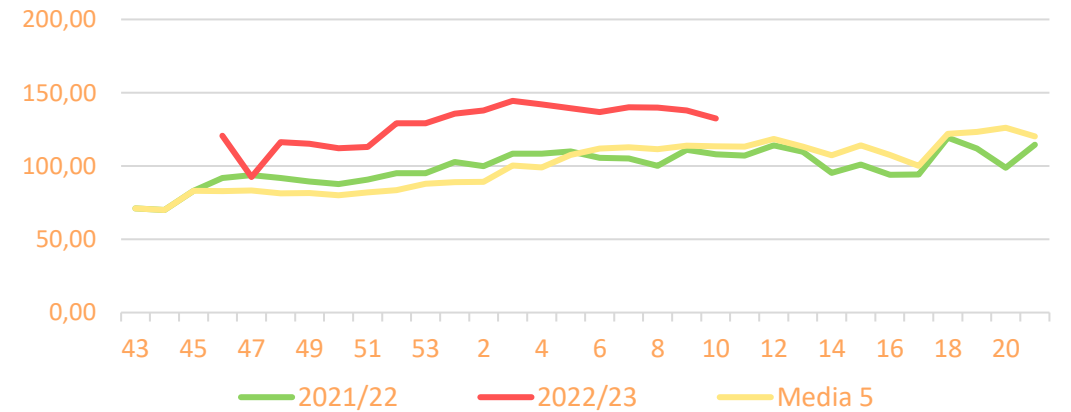


### Precios medios nacionales:

Precio en 'origen' - MANDARINAS (€/100kg)



Salida Centro Acondicionamiento - MANDARINAS (€/100kg)



## Resumen semanal:

**MANZANA GOLDEN:** semana de estabilización en origen, mientras a salida de central se observa una bajada del 3,9%, pese a esta coyuntura, se siguen registrando cotizaciones por encima de campañas anteriores en ambas posiciones. *Precio campaña origen (sep22-actualidad): +12% vs 2021/22 y +5% vs media 5.*

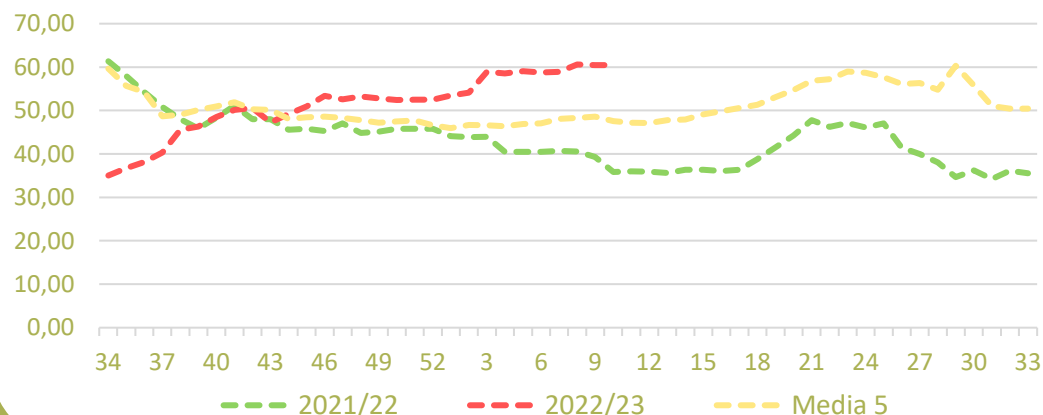
- **MANZANA FUJI:** continúa la estabilidad en este producto, con apenas una ligera revalorización (+0,5%) a salida de central. La situación respecto a campañas anteriores se mantiene por encima del año pasado a estas alturas (8,3% en origen y 10,4% a salida de central), aunque por debajo de la media a salida de central (-2,2%). *Precio campaña origen (sep22-actualidad): +13% vs 2021/22.*
- **MANZANA ROYAL GALA:** en origen se mantiene cierta estabilidad (-0,2%), mientras a salida central baja de nuevo esta semana (-3,4%), situándose por encima de campaña pasada tanto en origen (+16,2%) como a salida de central (+17,4%). *Precio campaña origen (sep22-actualidad): +13,7% vs 2021/22.*
- **PERA CONFERENCIA:** estabilidad en las cotizaciones de este tipo de pera en ambas posiciones, situándose por debajo del año pasado en origen (-7,3%) y a salida de central el nivel es muy similar al año pasado (-0,2%). *Precio campaña origen (sep22-actualidad): -2,5% vs 2021/22.*
- **PERA BLANQUILLA:** seguimos sin cambios en origen, aunque esta semana a salida de central se revaloriza tras las caídas de las semanas precedentes (+4,9%), situándose en esta posición por encima de la campaña pasada que obtuvo cotizaciones record. *Precio campaña origen (sep22-actualidad): -4,7% vs 2021/22 y +14,6% vs media 5.*

PRECIOS SEMANA 10/2023 del 06 al 12 de MAR 2023

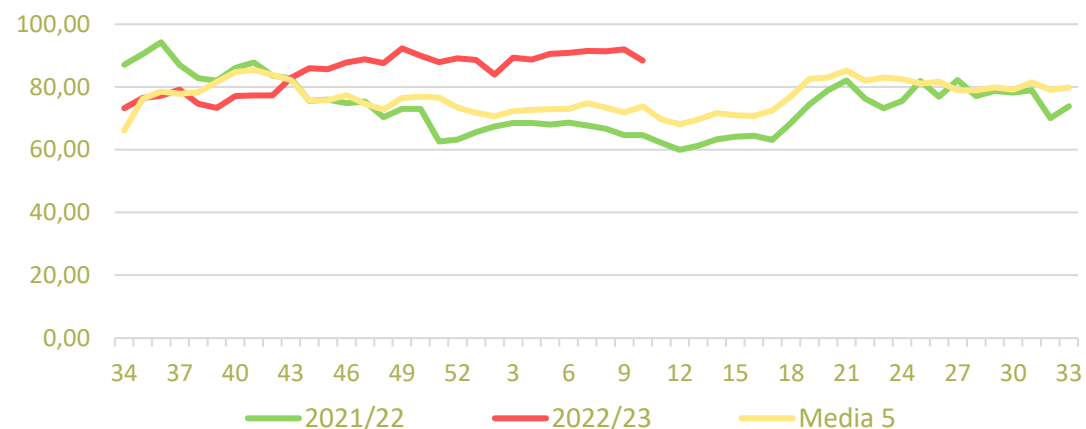
Productos	Origen (€/100kg)				Salida central Acondicionamiento (€/100kg)			
	Sem. Actual	Sem. Anterior (%)	2022 (%)	Media 5 (%)	Sem. Actual	Sem. Anterior (%)	2022 (%)	Media 5 (%)
Golden	60,45	0,0%	68,8%	27,2%	88,44	-3,9%	36,7%	19,8%
Fuji	61,67	0,0%	8,3%		84,84	0,5%	10,4%	-2,2%
Gala	59,93	-0,2%	16,2%		71,71	-3,4%	17,4%	
Conferencia	71,76	0,0%	-7,3%		102,99	-0,2%	-0,2%	15,8%
Blanquilla	76,89	0,0%	-6,9%	21,7%	100,70	4,9%	2,8%	16,2%

## Precios medios nacionales:

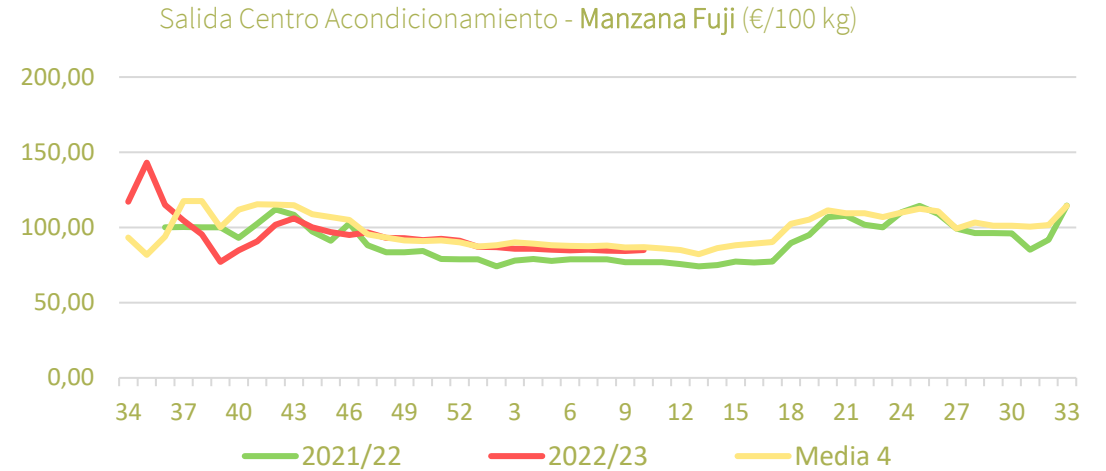
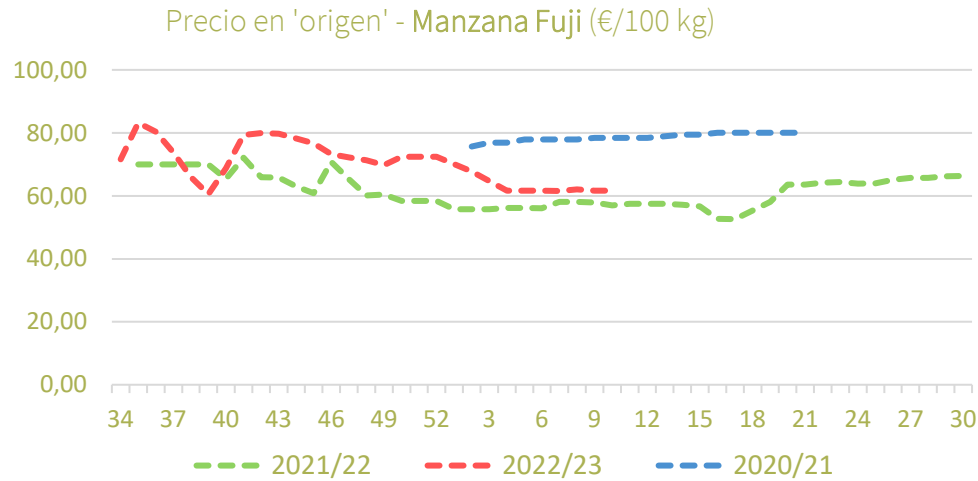
Precio en 'origen' - Manzana Golden (€/100 kg)



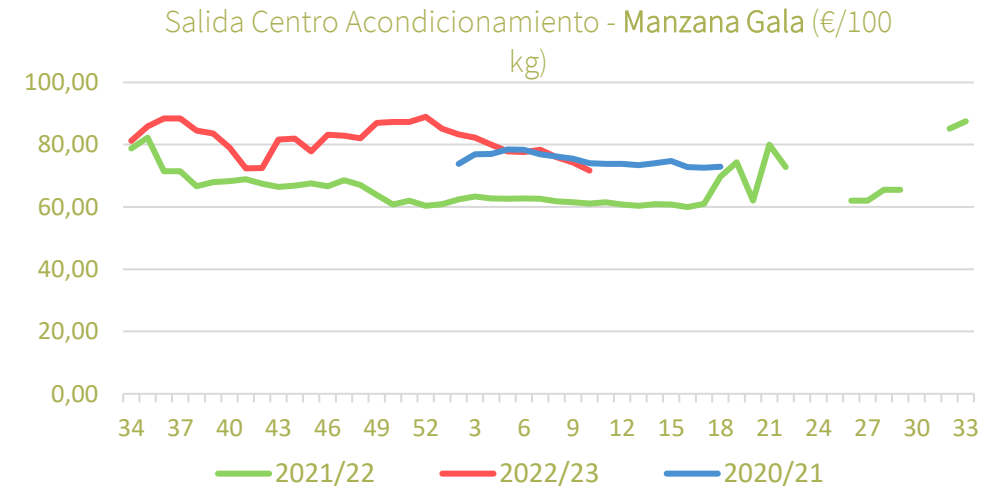
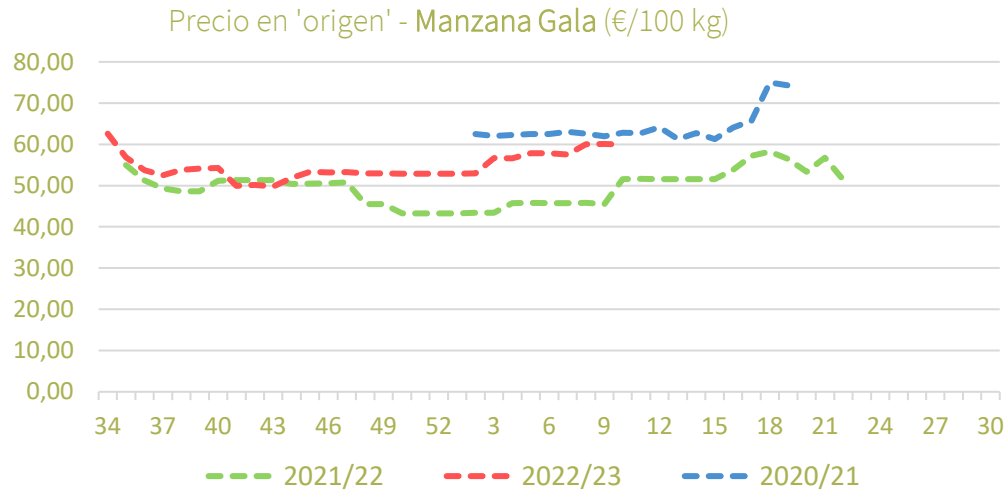
Salida Centro Acondicionamiento - Manzana Golden (€/100 kg)



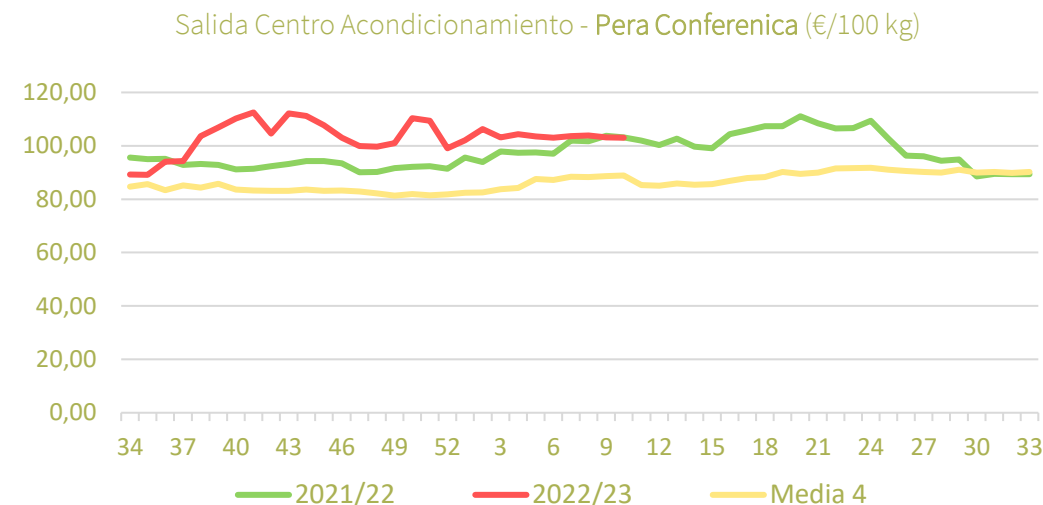
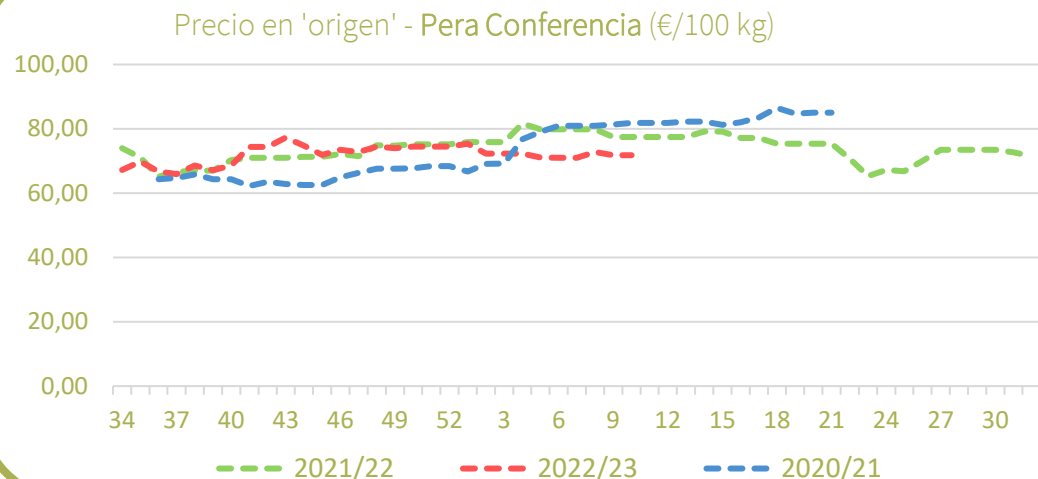
Precios medios nacionales:



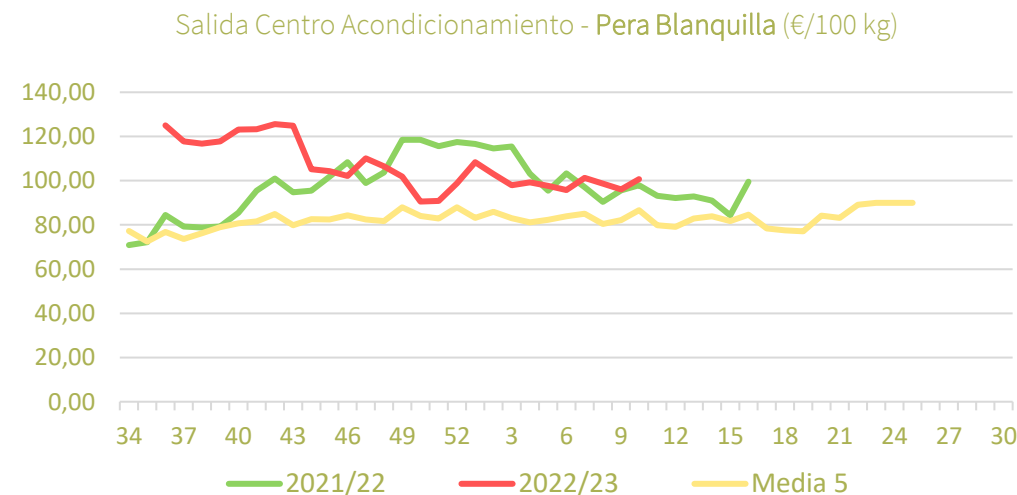
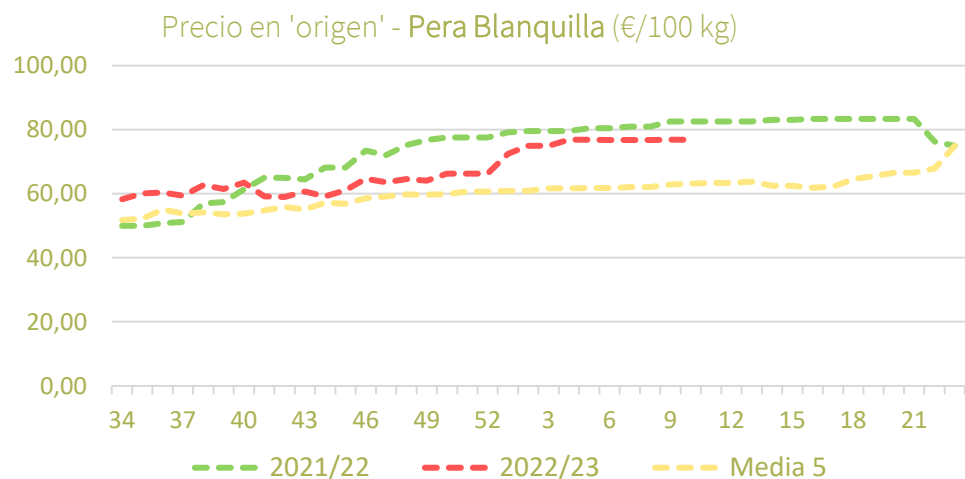
Precios medios nacionales:



Precios medios nacionales:



Precios medios nacionales:





## Resumen semanal:

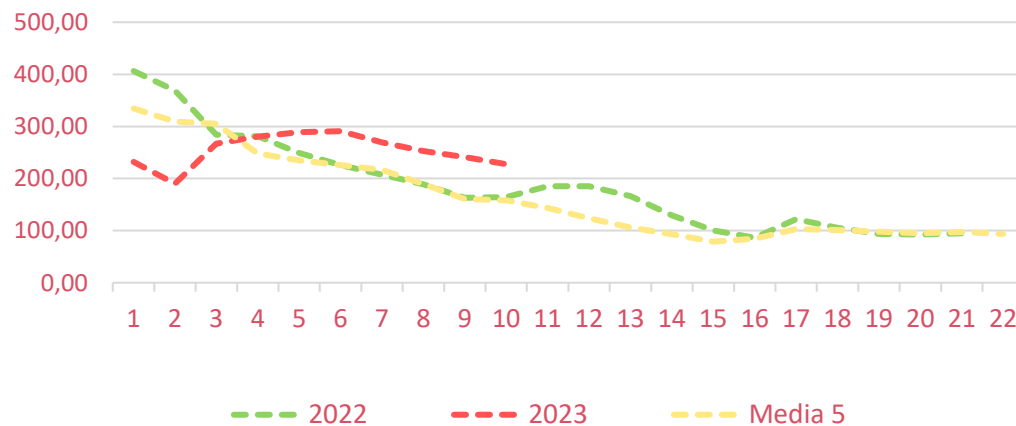
- **FRESA/FRESÓN:** la mejora de las temperaturas registradas en la última semana han favorecido el incremento de la producción comercializada por lo que se registran descensos en origen (-6%) que también se reproducen a la salida de centro de acondicionamiento (-2%). Los precios siguen situándose en niveles elevados para la época del año en una campaña que ha iniciado con cierto retraso en donde se mantiene, además, una demanda activa en los mercados de destino.
- **FRAMBUESA:** continúan una semana más las revalorizaciones en los precios en origen con ascensos que se cuantifican en un 3% adicional frente a la cotización anterior. La coyuntura creciente de precios sitúa en la actualidad los niveles por encima de lo esperable a estas alturas de temporada. *Precio de campaña en origen: -1% inferior a 2021/22 y -8% frente a la media 5.*
- **ARÁNDANO:** tímida caída de los precios en origen (-1% intersemanal) tras aumentar moderadamente la producción frente al registro anterior con precios que se mantienen por encima de la media de temporadas pasadas por estas fechas. La finalización de la campaña de ultramar está favoreciendo la demanda de producto español en los mercados europeos.

PRECIOS SEMANA 10/2023 del 06 al 12 de MAR 2023

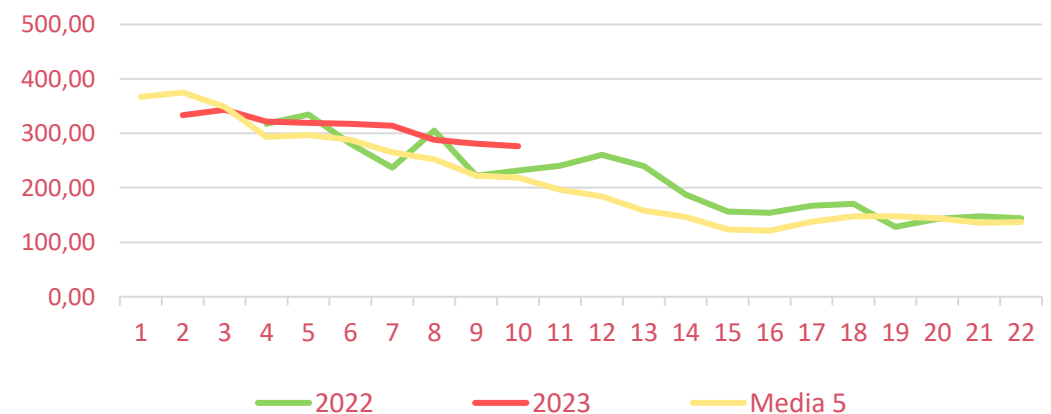
Productos	Origen (€/100kg)				Salida central Acondicionamiento (€/100kg)			
	Sem. Actual	Sem. Anterior (%)	2022 (%)	Media 5 (%)	Sem. Actual	Sem. Anterior (%)	2022 (%)	Media 5 (%)
Fresa/Fresón	<b>227,71</b>	<b>-5,6%</b>	38,7%	44,1%	<b>276,15</b>	<b>-1,7%</b>	19,2%	26,4%
Frambuesa	<b>800,00</b>	2,8%	15,6%	22,9%				
Arándano	<b>675,00</b>	<b>-1,0%</b>	18,8%	3,5%				

## Precios medios nacionales:

Precio en 'origen' – FRESA/FRESÓN (€/100 kg)



Salida Centro Acondicionamiento – FRESA/FRESÓN (€/100 kg)



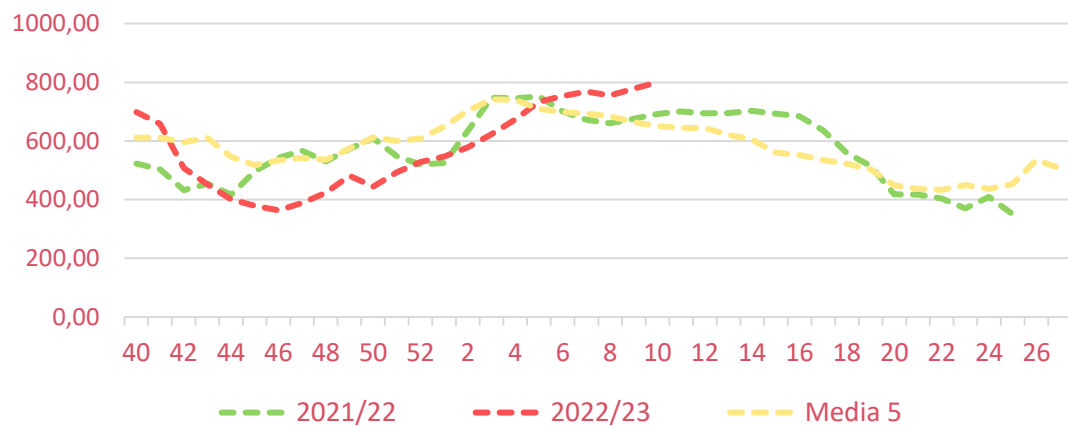


Inicio

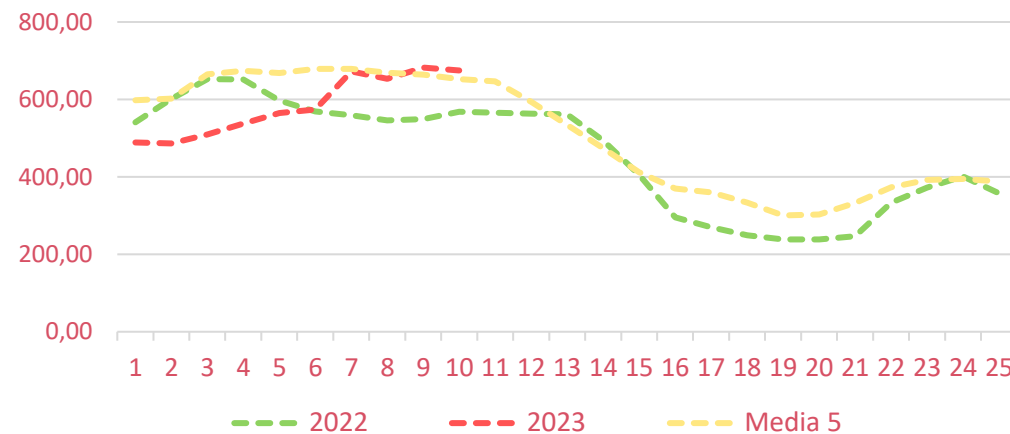
Frutos rojos

### Precios medios nacionales:

Precio en 'origen' - FRAMBUESA (€/100 kg)



Precio en 'origen' - ARÁNDANO (€/100 kg)





Inicio

Hortalizas de invernadero

# Resumen semanal:

- **TOMATE 'redondo liso':** se mantiene la coyuntura de precios elevados para la época del año con pequeños descensos en ambas posiciones comerciales (-2% en origen y -1% a la salida de central de acondicionamiento). *Precio campaña origen (oct22-actualidad): +28% vs 2021/22 y +34% vs media 5.*
- **BERENJENA:** en origen continúa la senda de recuperación apuntada en la semana anterior con nuevas expansiones (+9%), sin embargo, los precios se contraen considerablemente (-20%) a la salida de centro de acondicionamiento. *Precio campaña origen (oct22-actualidad): +38% vs 2021/22 y +77% vs media 5.*
- **CALABACÍN:** se mantiene la dinámica ascendente de las dos últimas semanas con nuevas alzas de precios tanto en origen (+4%) como a la salida de central de acondicionamiento (+9%). *Precio campaña origen (oct22-actualidad): -14% vs 2021/22 y +8% vs media 5.*
- **PEPINO:** pese a las destacables caídas registradas en ambas posiciones comerciales (-7% en origen y -16% a la salida de central de acondicionamiento) los niveles actuales siguen situándose notablemente por encima de los valores esperables en el momento actual de campaña. *Precio campaña origen (oct22-actualidad): +16% vs 2021/22 y +50% vs media 5.*
- **PIMIENTO:** los registros siguen mostrando un comportamiento notablemente superior al de temporadas anteriores por estas fechas. En la semana 10 las depreciaciones han sido ligeramente superiores en el caso del *verde italiano* (-18%) en contraste con el descenso registrado a la salida de centro de acondicionamiento para el conjunto de variedades y tipos comerciales (-12%). *Precio campaña origen (oct22-actualidad): +44% vs 2021/22 y +49% vs media 5.*

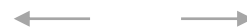
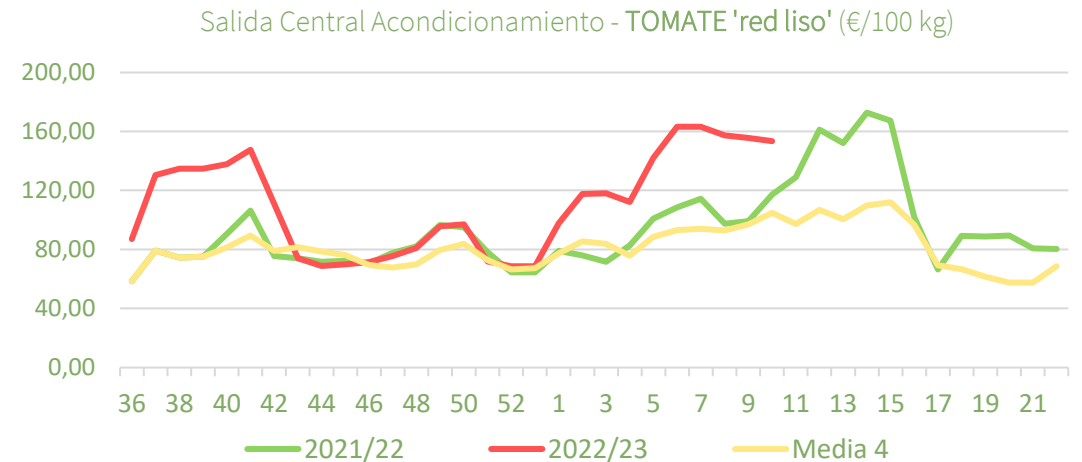
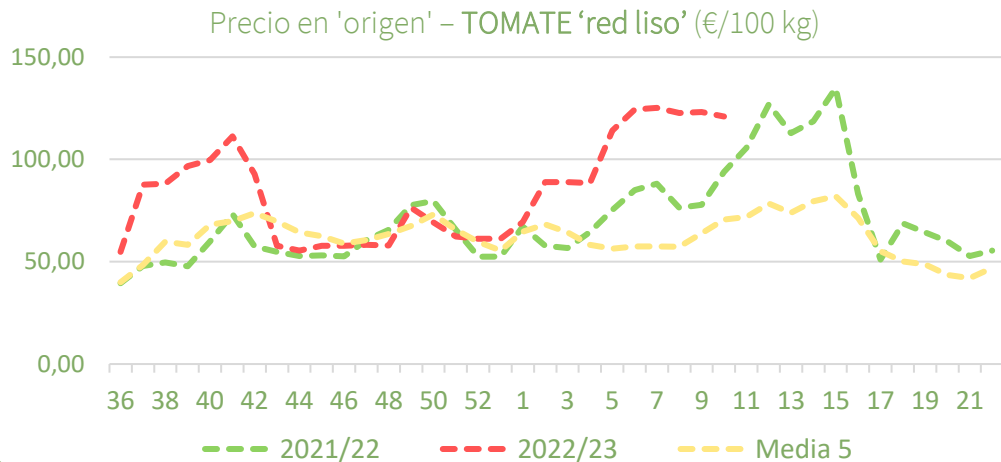
PRECIOS SEMANA 10/2023 del 06 al 12 de MAR 2023

Productos	Origen (€/100kg)				Salida central Acondicionamiento (€/100kg)			
	Sem. Actual	Sem. Anterior (%)	2022 (%)	Media 5 (%)	Sem. Actual	Sem. Anterior (%)	2022 (%)	Media 5 (%)
Tomate 'red liso'	120,86	-1,9%	28,7%	71,5%	153,46	-1,3%	30,9%	46,6%
Berenjena	80,88	9,1%	221,5%	137,1%	96,81	-20,3%	152,5%	87,8%
Calabacín	75,59	4,4%	-5,3%	87,9%	110,20	8,7%	9,1%	73,3%
Pepino*	108,96	-7,2%	83,4%	112,8%	160,69	-15,7%	65,4%	94,0%
Pimiento**	148,19	-18,3%	22,1%	50,6%	196,96	-11,6%	65,2%	57,9%

\*En pepino el precio la salida de central de acondicionamiento se refiere únicamente a las variedades lisas.

\*\* En pimiento la cotización registrada en origen hace referencia exclusivamente al verde italiano.

## Precios medios nacionales:

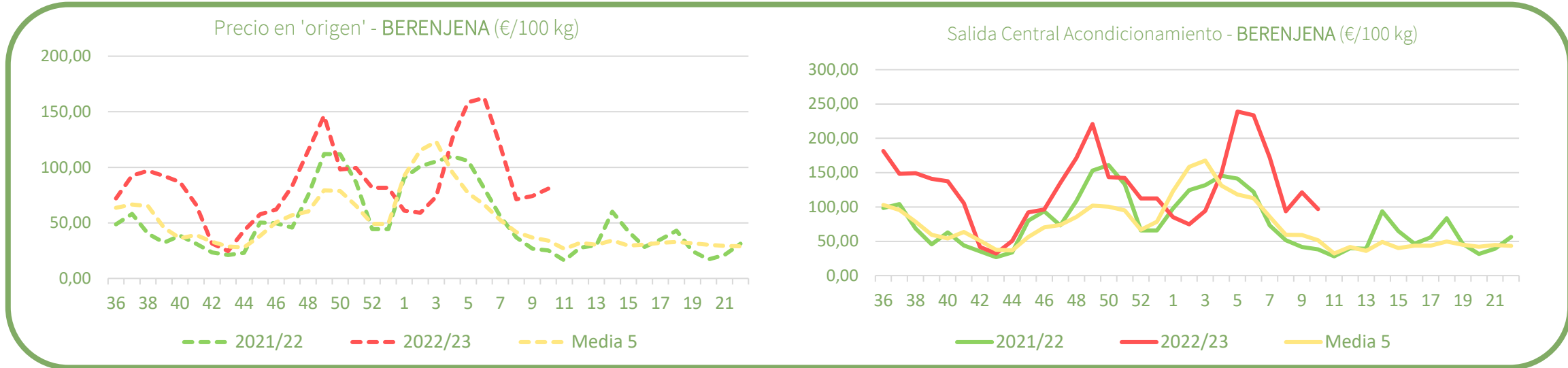




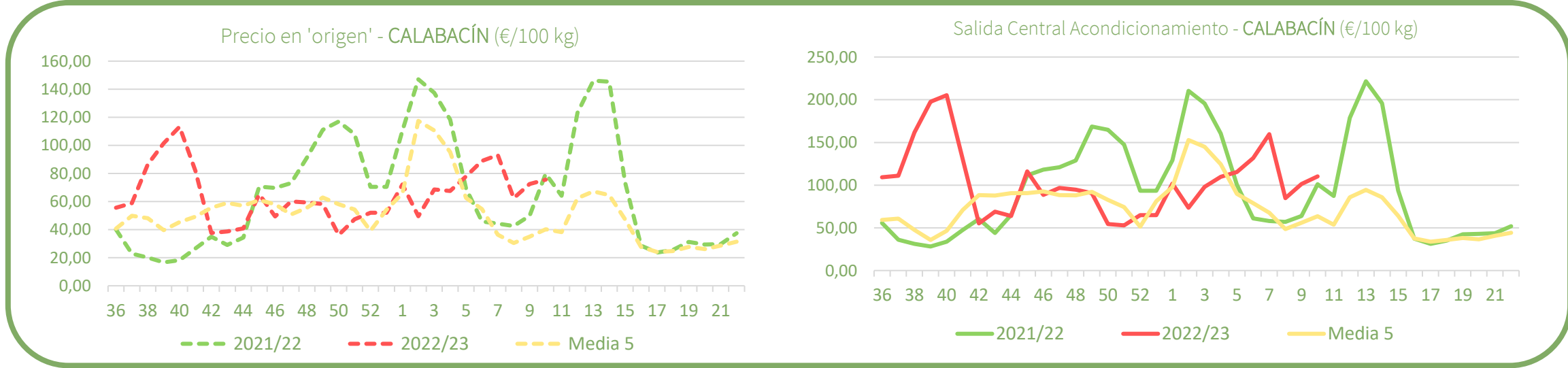
Inicio

Hortalizas de invernadero

### Precios medios nacionales:



### Precios medios nacionales:

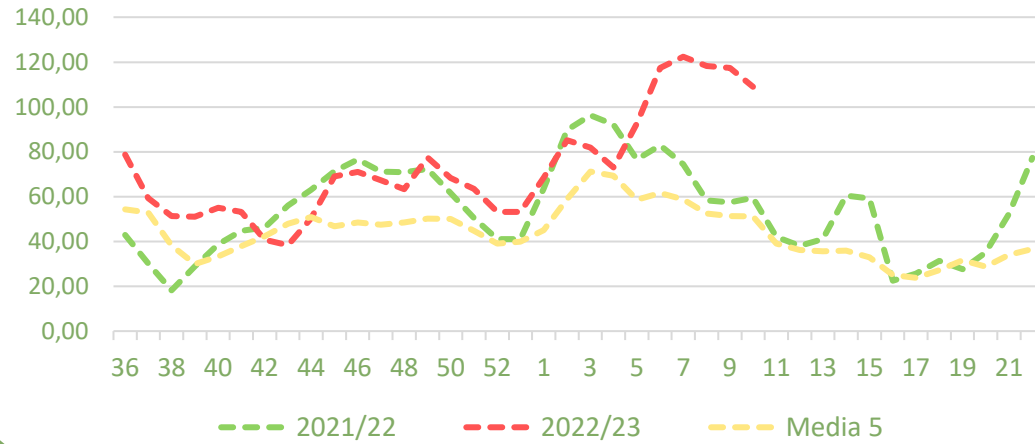




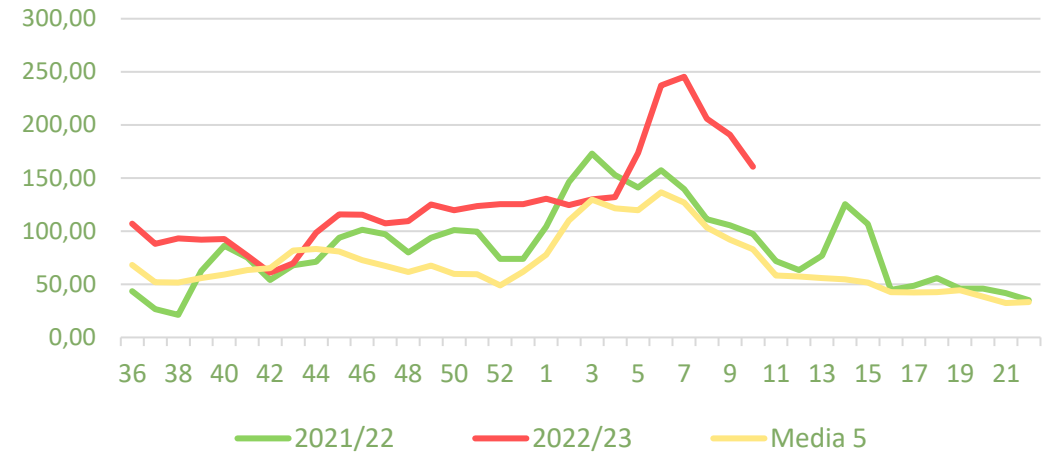
Inicio

### Precios medios nacionales:

Precio en 'origen' - PEPINO (€/100 kg)

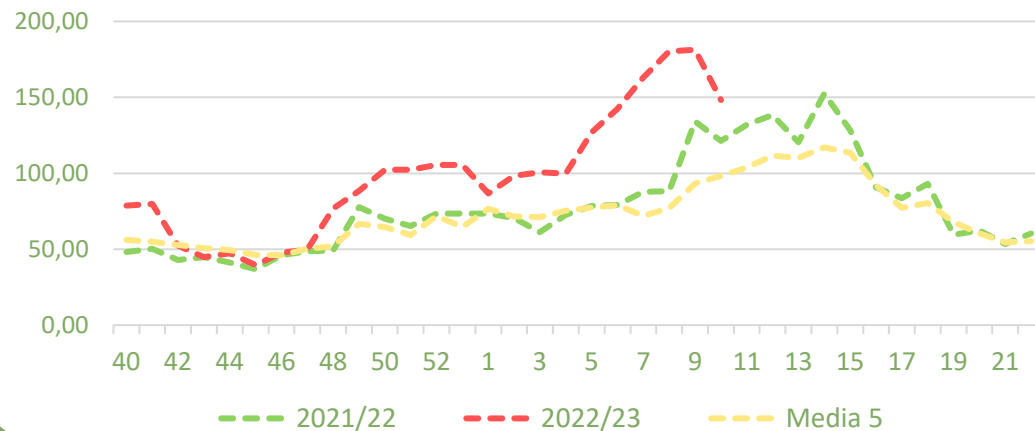


Salida Central Acondicionamiento - PEPINO (€/100 kg)

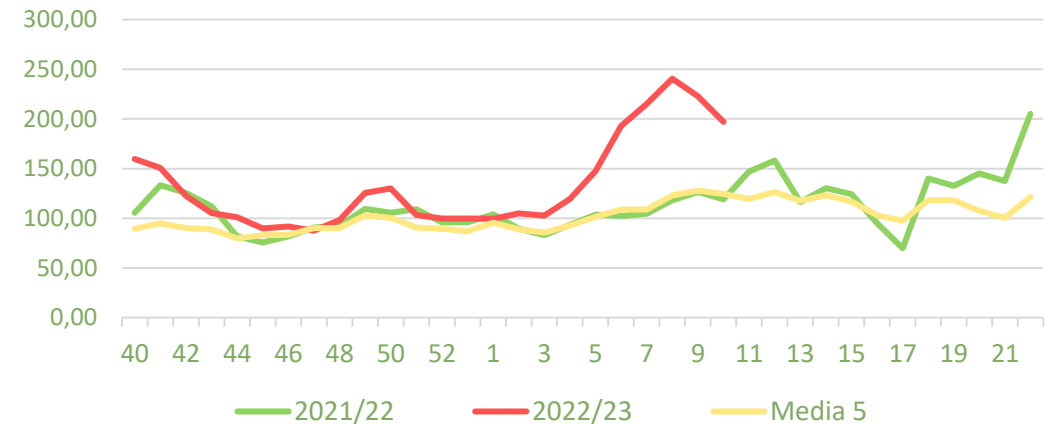


### Precios medios nacionales:

Precio en 'origen' - PIMIENTO 'verde italiano' (€/100 kg)



Salida Central Acondicionamiento - PIMIENTO (€/100 kg)





Inicio

Hortalizas al aire libre

## Resumen semanal:

- **LECHUGA:** se invierte la dinámica registrada en la semana 9 en donde los ascensos se sitúan en origen (+4%) para la *lechuga romana* mientras a la salida de central de acondicionamiento se ha observado una moderada corrección a la baja (-7%) para el conjunto de variedades y tipos comerciales. Precio campaña origen (sep22-actualidad): +6% vs 2021/22 y +16% vs media 5.
- **BRÓCOLI:** continúan sucediéndose los descensos semanales de precios en ambas posiciones comerciales (-3% en origen y -2% a la salida de central de acondicionamiento). Precio campaña origen (sep22-actualidad): +49% vs 2021/22 y +61% vs media 5.
- **COLIFLOR:** único producto que esta semana anota mínimas revalorizaciones generalizadas, si bien de carácter moderado, al en donde las alzas han sido del 3% en origen mientras a la salida de centro de acondicionamiento tan solo del 1% intersemanal. Precio campaña origen (sep22-actualidad): +43% vs 2021/22 y +57% vs media 5.
- **ALCACHOFA:** el cultivo sigue avanzando hacia el tramo final de la temporada invernal manteniendo registros destacadamente elevados frente a lo esperable a estas alturas de campaña. Semanalmente se produce un cambio de tendencia con importantes caídas tanto en origen (-11%) como a la salida de central de acondicionamiento (-21%). Precio campaña origen (sep22-actualidad): +26% vs 2021/22 y +36% vs media 5.

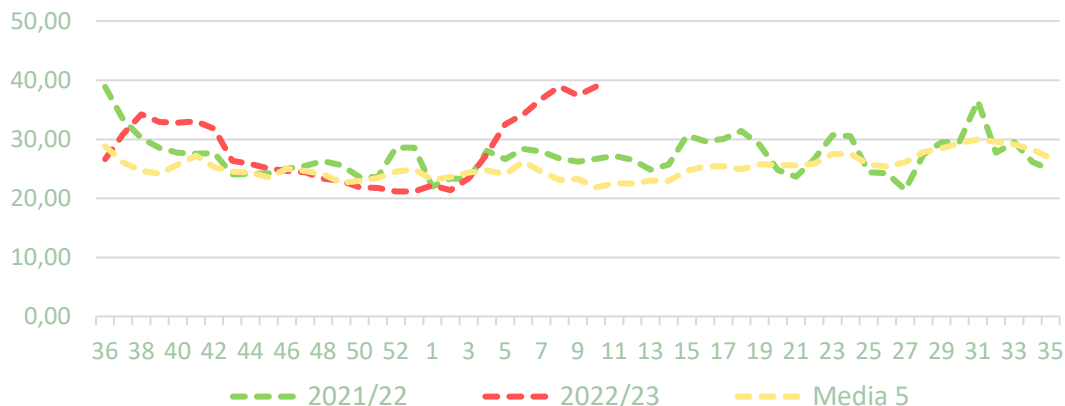
PRECIOS SEMANA 10/2023 del 06 al 12 de MAR 2023

Productos	Origen (€/100kg)				Salida central Acondicionamiento (€/100kg)			
	Sem. Actual	Sem. Anterior (%)	2022 (%)	Media 5 (%)	Sem. Actual	Sem. Anterior (%)	2022 (%)	Media 5 (%)
Lechuga*	<b>38,94</b>	4,1%	45,9%	78,1%	<b>133,97</b>	-6,9%	94,7%	72,0%
Brócoli (salida central acond. - Murcia)	<b>92,80</b>	-2,7%	42,2%	68,1%	<b>149,77</b>	-2,0%	30,3%	60,8%
Coliflor	<b>86,36</b>	2,7%	77,6%	94,6%	<b>124,80</b>	0,8%	67,9%	83,3%
Alcachofa (salida central acond. - Murcia)	<b>177,02</b>	-11,1%	115,2%	139,4%	<b>277,62</b>	-21,3%	74,8%	153,5%

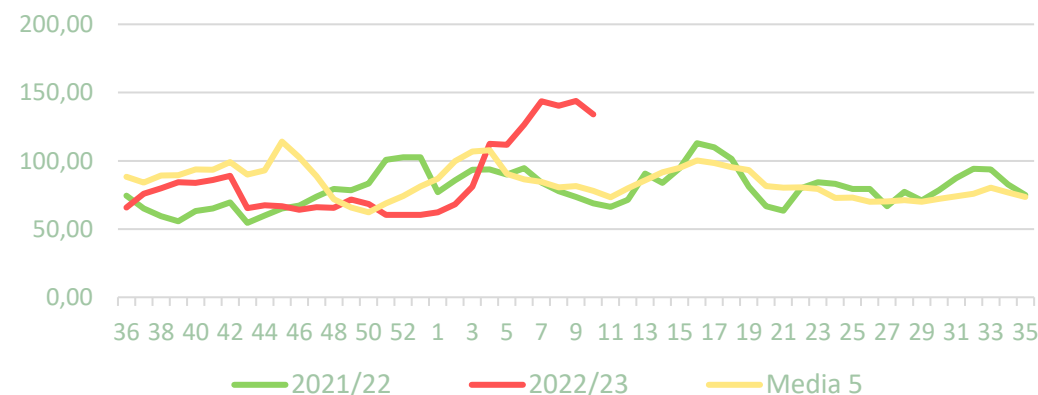
\*Para lechuga en origen el dato se refiere a la variedad romana (€/100 ud) mientras a la salida de central de acondicionamiento el dato hace referencia al conjunto de tipos y variedades comerciales (€/100 kg de peso neto).

## Precios medios nacionales:

Precio en 'origen' - LECHUGA 'romana' (€/100 ud)



Salida central acondicionamiento - LECHUGA (€/100kg)



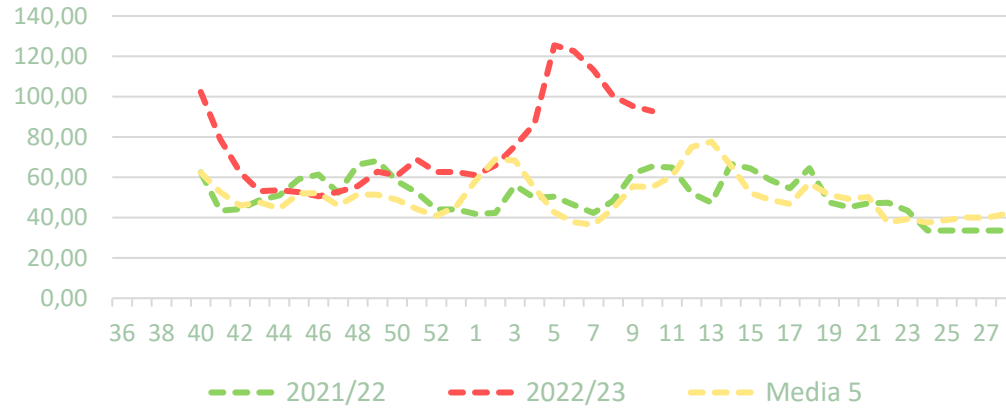


Inicio

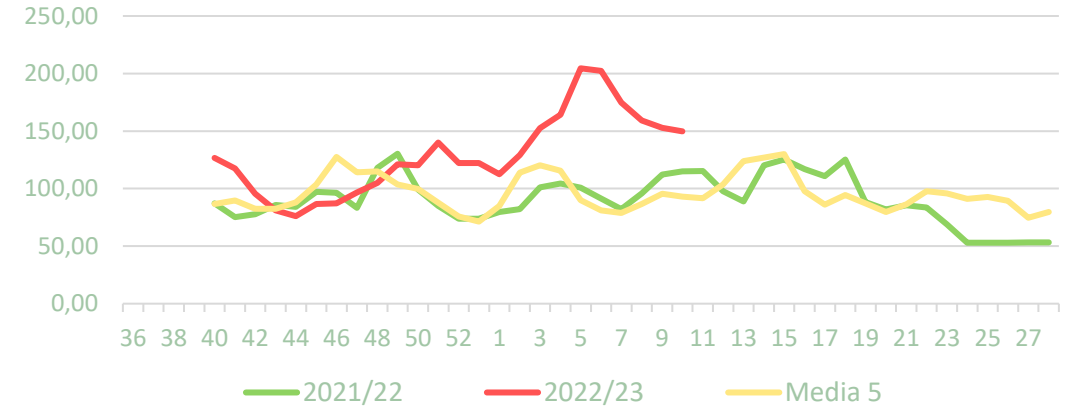
Hortalizas al aire libre

### Precios medios nacionales:

Precio en 'origen' - BRÓCOLI (€/100kg)

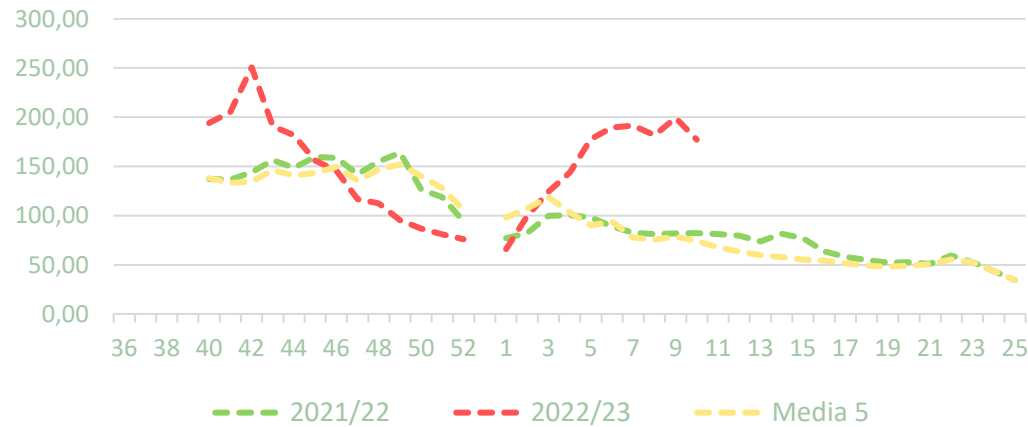


Salida central acondicionamiento - BRÓCOLI (€/100kg)

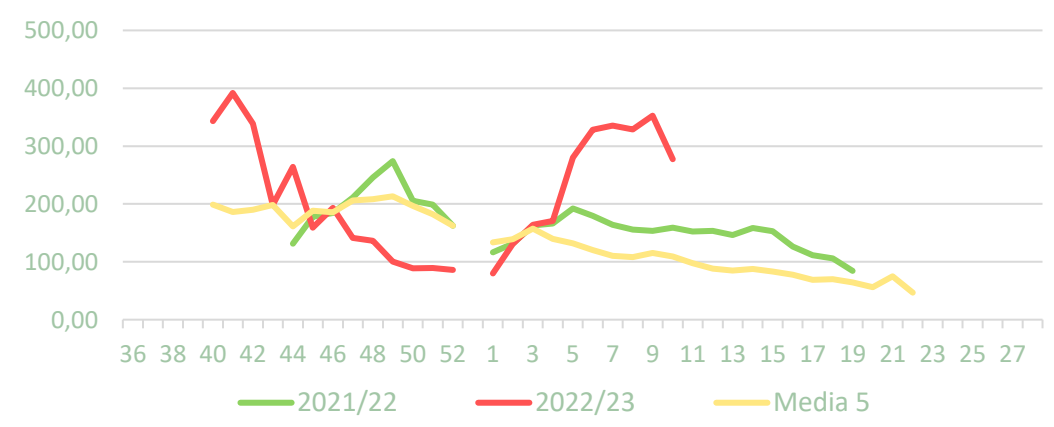


### Precios medios nacionales:

Precio en 'origen' - ALCACHOFA (€/100kg)



Salida central acondicionamiento - ALCACHOFA (€/100kg)

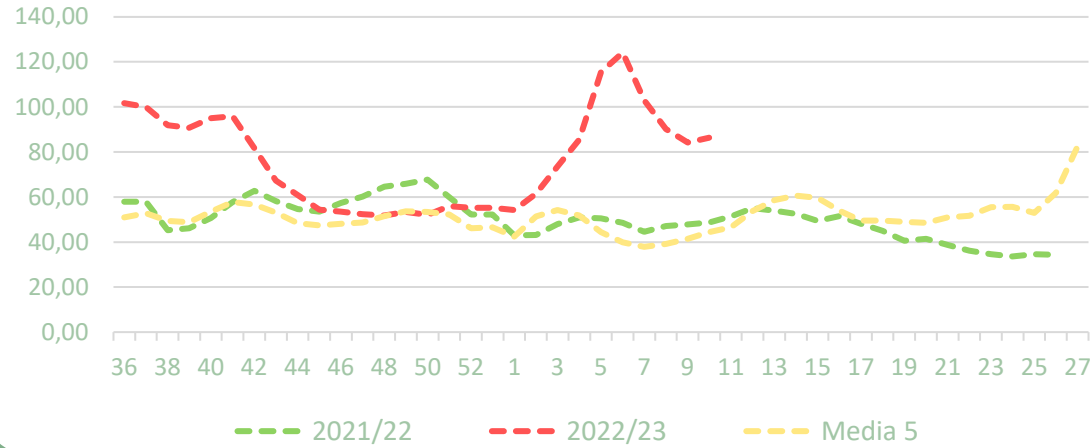




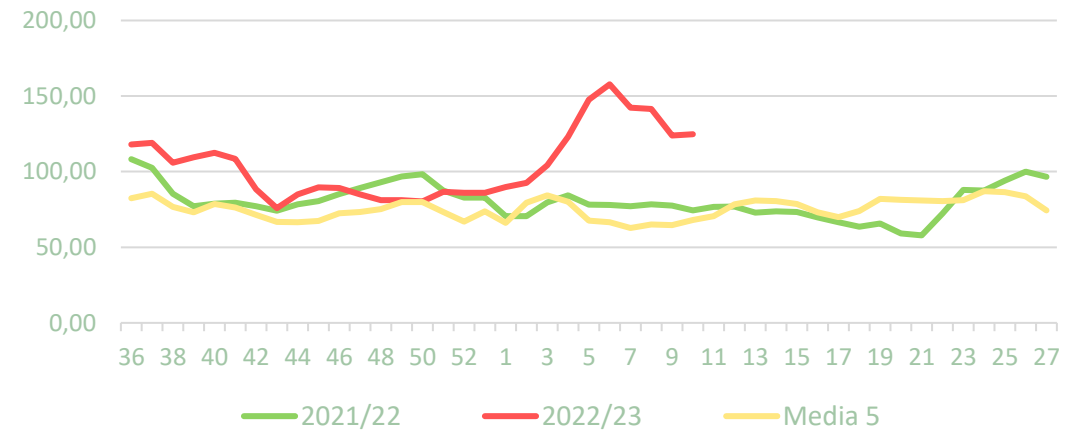
Inicio

### Precios medios nacionales:

Precio en 'origen' - COLIFLOR (€/100kg)



Salida central acondicionamiento - COLIFLOR (€/100kg)







## Resumen semanal:

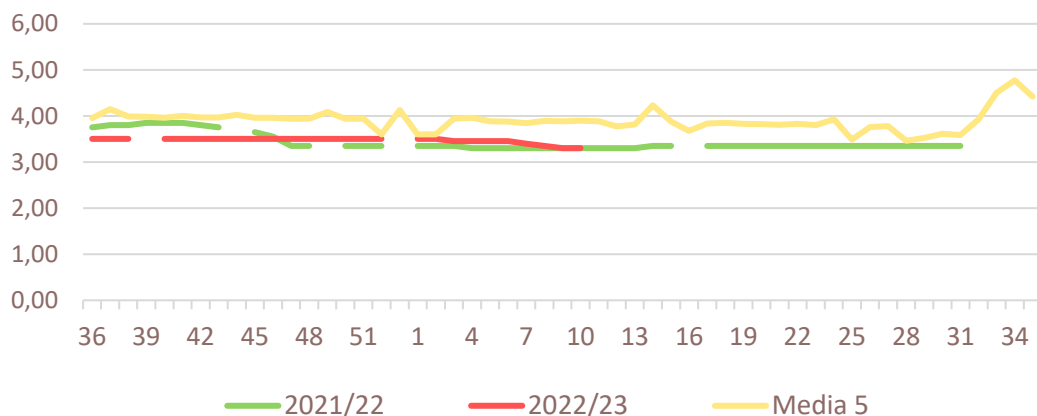
- **ALMENDRA:** En la Lonja de Reus escasos movimientos, aunque los que hay esta semana son positivos en **Guara y ecológica (+1%)**, mientras en Lonja de Albacete las revalorizaciones ligeras (+1%) se producen en **Comuna** y también en **Guara**, la almendra ecológica sigue sin cotizar. **Comuna** está a nivel de campaña anterior aunque por debajo de la media; en el resto de variedades se sitúan por encima de la media pero por debajo de la campaña pasada en Reus; mientras que en Albacete las cotizaciones se sitúan por encima de la campaña pasada y sólo por debajo de la media para Guara y Comuna. La **almendra ecológica** continúa por debajo de campaña pasada (-23%) y de la media (-18%).
- **AVELLANA:** continuamos sin cambios.
- **PISTACHO:** misma situación que semanas anteriores, sin cambios. Cotizaciones iguales que el año pasado pero por debajo de la media en un 7% en Lonja de Reus, mientras que en Albacete el pistacho cotiza por encima de 2022 en un 13%.

PRECIOS SEMANA 10/2023 del 06 al 12 de MAR 2023

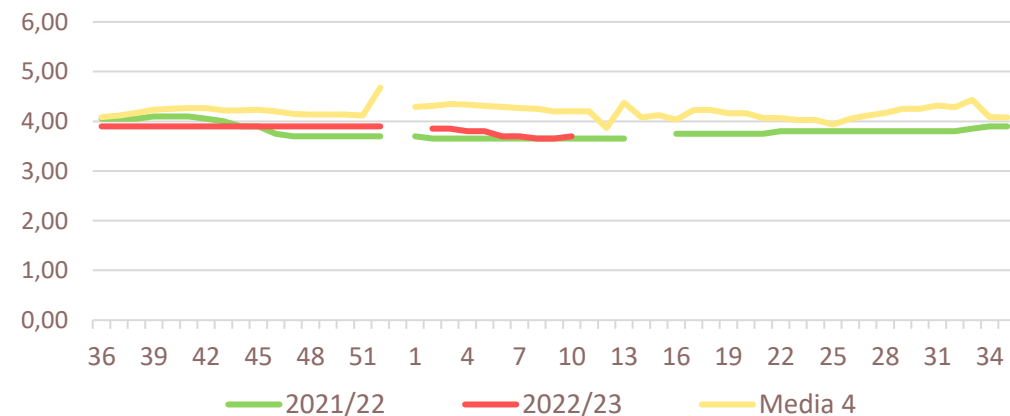
Productos		Lonja de Reus (€/100kg)				Lonja de Albacete (€/100kg)			
		Sem. Actual	Sem. Anterior (%)	2022 (%)	Media 5 (%)	Sem. Actual	Sem. Anterior (%)	2022 (%)	Media 5 (%)
Almendra	Comuna	3,30	0%	0%	-15%	3,70	1%	1%	-12%
	Largueta	4,85	0%	-3%	2%	5,60	0%	5%	5%
	Marcona	6,60	0%	-6%	12%	7,60	0%	5%	18%
	Guara	3,40	1%	-1%		3,85	1%	3%	-10%
	'ecológico'	5,70	1%	-23%	-18%	s/c			
Avellana		3,95	0%	-3%	12%				
Pistacho (kerman 20/22)		4,50	0%	0%	-7%	7,60	0%	13%	

## Precios medios nacionales:

Lonja de Reus - ALMENDRA comuna (€/kg grano)



Lonja de Albacete - ALMENDRA comuna (€/kg grano)



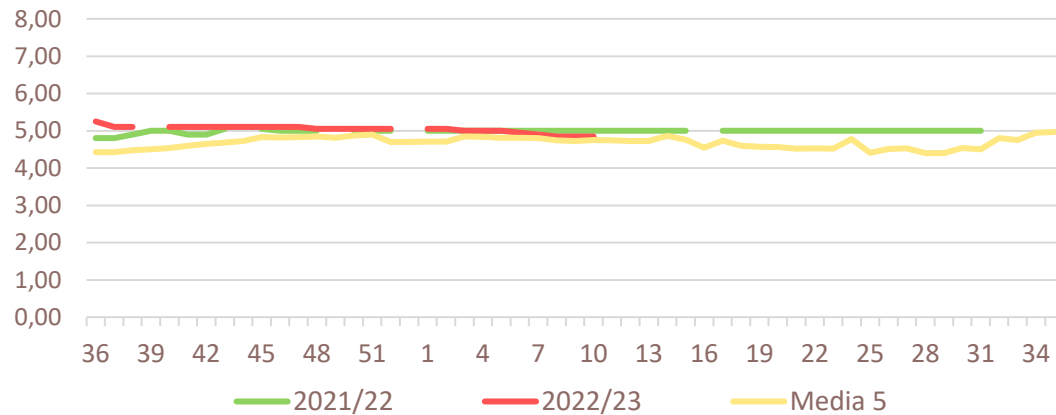


Inicio

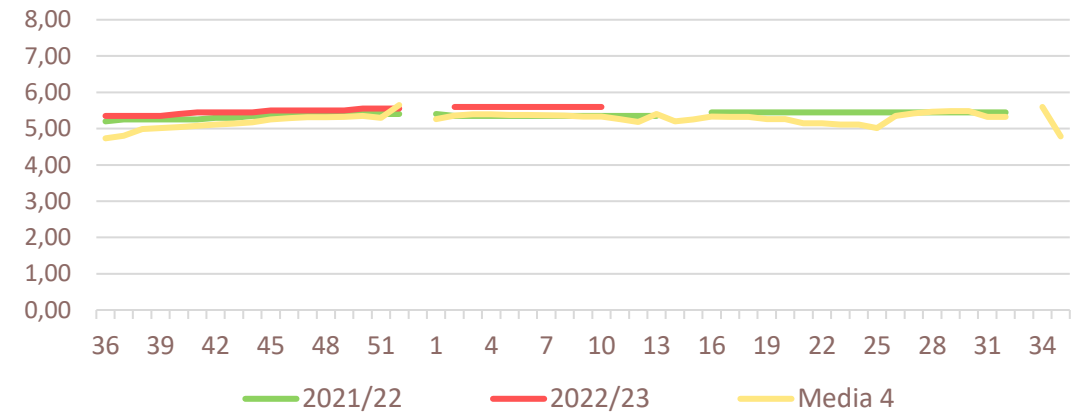
Frutos secos

### Precios medios nacionales:

Lonja de Reus - ALMENDRA largueta (€/kg grano)

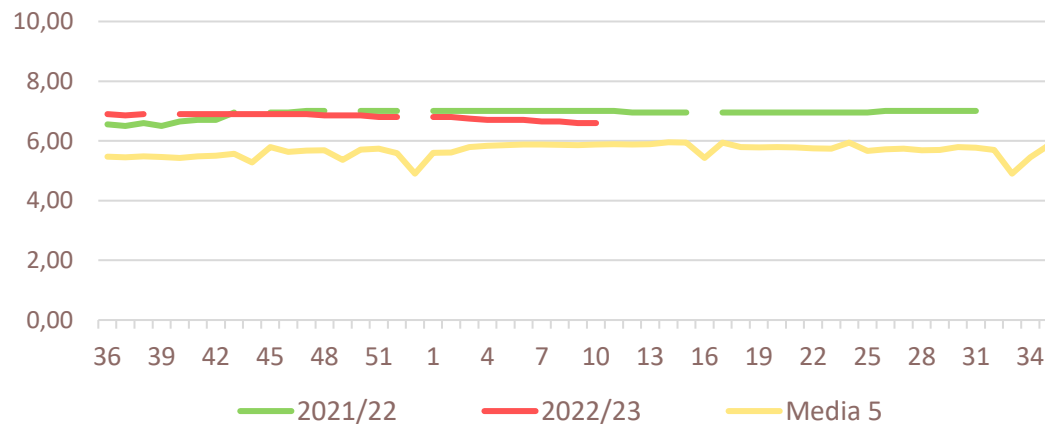


Lonja de Albacete - ALMENDRA largueta (€/kg grano)

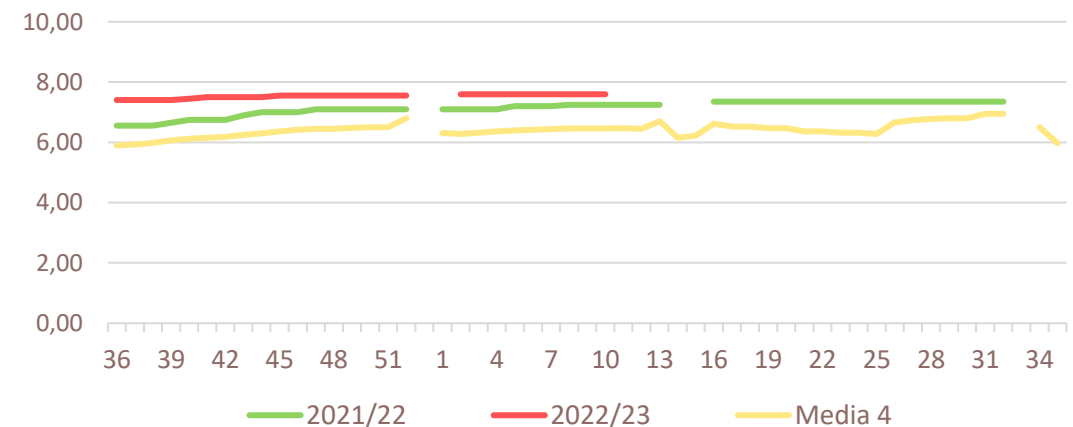


### Precios medios nacionales:

Lonja de Reus - ALMENDRA marcona (€/kg grano)



Lonja de Albacete - ALMENDRA marcona(€/kg grano)



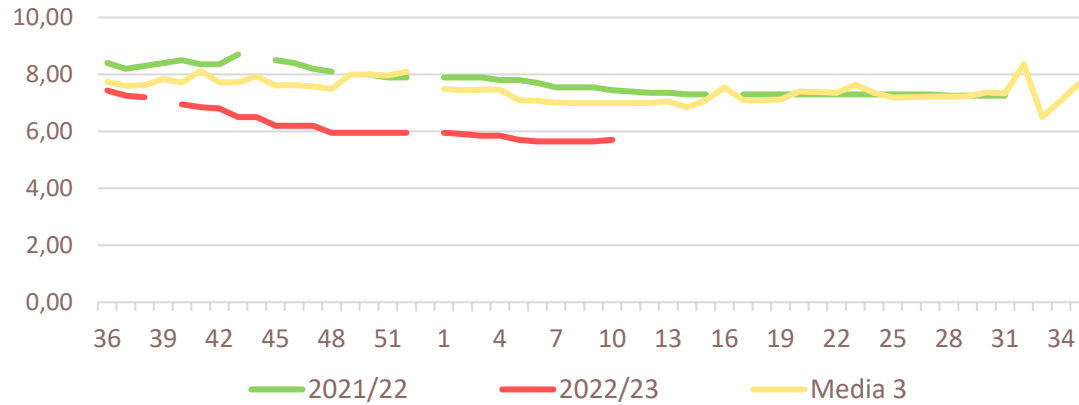


Inicio

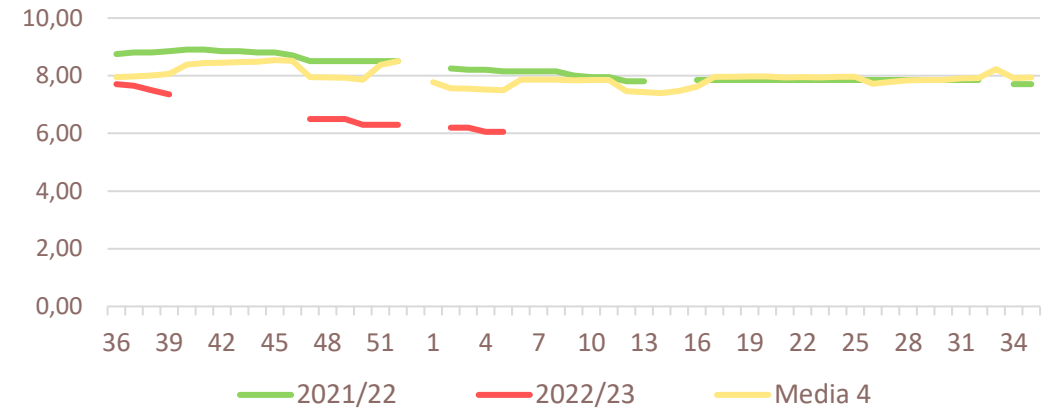
Frutos secos

### Precios medios nacionales:

Lonja de Reus - ALMENDRA 'en ecológico' (€/kg grano)

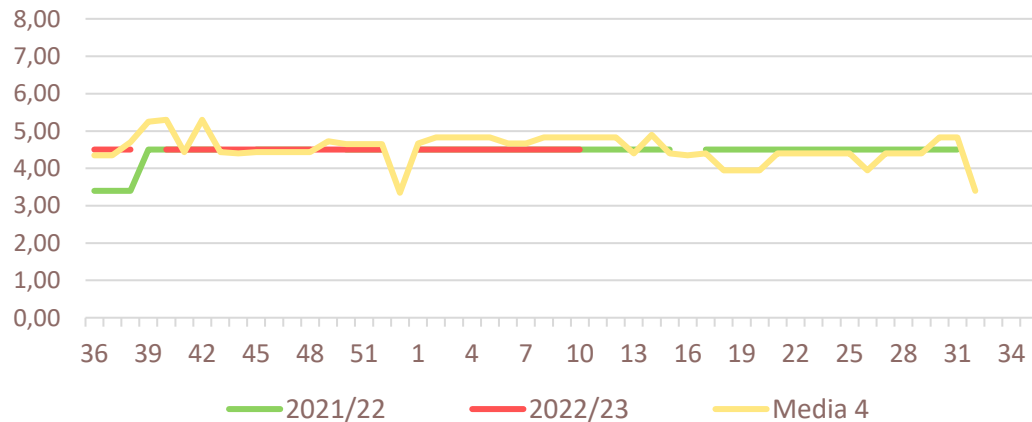


Lonja de Albacete - ALMENDRA 'en ecológico' (€/kg grano)

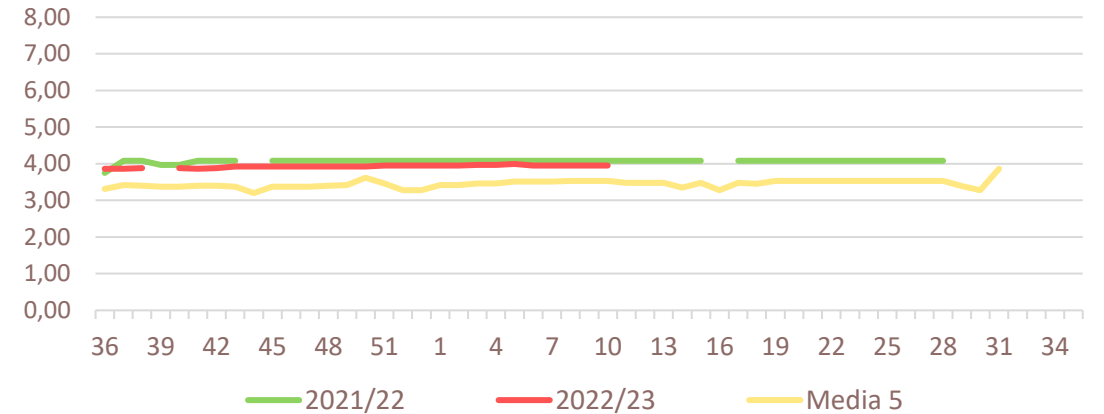


### Precios medios nacionales:

Lonja de Reus - PISTACHO kerman 20/22 (€/kg grano)



Lonja de Reus - AVELLANA 'corriente' (€/kg grano)





### Resumen semanal:

- **PLÁTANO:** tras un inicio de temporada 2023 con niveles anormalmente bajos para la época del año respecto a la media, con motivo de la acumulación de oferta por las altas temperaturas, en la semana 10 se registran importantes aumentos en los precios en origen (+18%). El mercado ha ido ganando equilibrio en el último mes con la regularización de los volúmenes puestos a la venta, con una mayor adecuación a la demanda existente, lo que ha favorecido la mejora de la coyuntura vivida en el inicio de la campaña.

Productos	Origen (€/100kg)			
	Sem. Actual	Sem. Anterior (%)	2022 (%)	Media 5 (%)
Plátano	40,52	17,6%	-47,4%	-9,8%

### Precios medios nacionales:

