



Cítricos



Frutas de pepita



Fruta de hueso



Frutos rojos



Hortalizas
invernadero



Hortalizas
al aire libre



Melón y sandía



Frutos secos



Otras frutas
y hortalizas

BOLETÍN SEMANAL DE PRECIOS DE FRUTAS Y HORTALIZAS

SEMANA 48/2023

(27 de noviembre – 3 de diciembre)

Titulares



GOBIERNO
DE ESPAÑA

MINISTERIO
DE AGRICULTURA, PESCA
Y ALIMENTACIÓN

DIRECCIÓN GENERAL
DE PRODUCCIONES Y MERCADOS
AGRARIOS

SUBDIRECCIÓN GENERAL
DE FRUTAS Y HORTALIZAS Y
VITIVINICULTURA



Cítricos

‘Ajustes a la baja a salida de central en clementinas y mandarinas, en mayor medida estas últimas. Por su parte, el limón sigue descendiendo, especialmente en campo, aunque la cotización media de campaña sigue estando por encima del precio medio de las cinco campañas precedentes.’



Frutas de pepita

‘Semana generalizada de descensos con la excepción de la manzana ‘Golden’ en origen. Aun así, los precios siguen mostrándose fuertes, por encima de campañas anteriores con la salvedad de la pera Conferencia que si sitúa similar a la media.’



Hortalizas de invernadero

‘Semana de recuperaciones en casi todos los productos salvo a salida del centro de acondicionamiento en los casos del tomate y pimiento. Cotizaciones por encima de la media excepto para la berenjena.’



Hortalizas al aire libre

‘Brócoli y alcachofa siguen bajando en campo ante el incremento de oferta, pero manteniendo cotizaciones por encima de la media, mientras que la coliflor sigue al alza y la lechuga se mantiene sin apenas cambios esta semana.’



Frutos secos

‘Sin cambios esta semana para almendra y avellana. Incremento del precio de referencia del pistacho ‘kerman’ en la Lonja de Reus.’



Otras frutas y hortalizas

‘El plátano retoma la tendencia a la baja, siguiendo un patrón similar a otras campañas. La patata prácticamente sin cambios esta semana y por encima de la media.’

Resumen semanal:

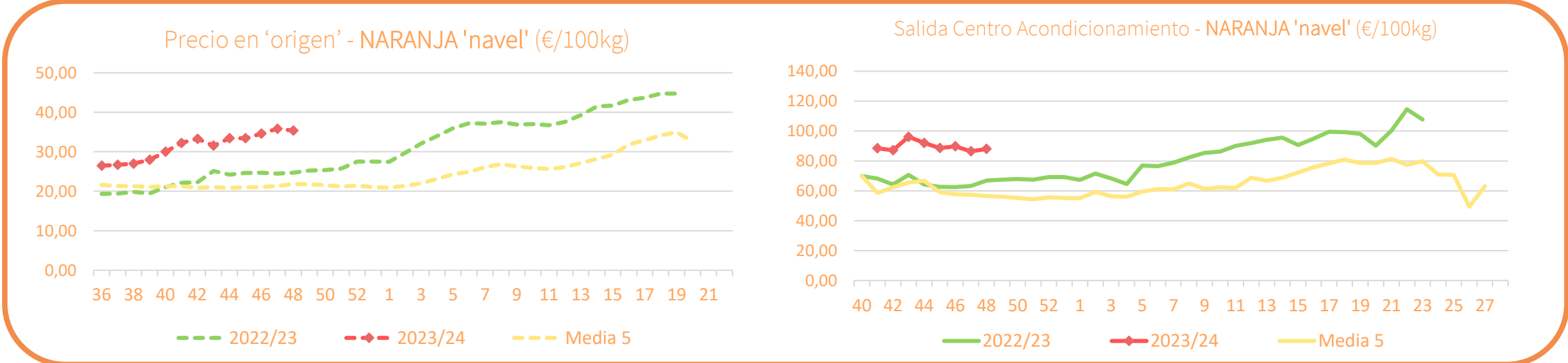
- ❑ **NARANJAS:** retroceso esta semana en campo del 1,3% para la naranja del grupo 'navel', situándose un 62% por encima de la media para la semana 48. A salida de centro de acondicionamiento, sin embargo, rebote del 1,8%, situándose un 56% por encima de la media para esta misma semana. En ambos casos son las cotizaciones más altas de las últimas diez campañas por estas fechas.
- ❑ **PEQUEÑOS CÍTRICOS:**
 - **Satsumas:** sin cotizaciones en campo: el precio medio de campaña ha sido de 31,22 €/kg, un 35% superior al medio de las cinco campañas precedentes. A salida de central, cuarta semana consecutiva de incrementos (en ésta un 4,2%), ya cerca del final de la campaña, lo que sitúa el precio un 37,4% por encima de la media siendo el más alto de las últimas diez campañas en esta semana.
 - **Clementinas:** prácticamente repetición en campo (+0,1%), siendo el precio actual un 51,7% superior al medio semanal, y el más alto de los últimos diez años por estas fechas. A salida de central, y tras el moderado rebote de la semana pasada, nuevo recorte del 1,7%, si bien supera a la media en un 40,3% y es el valor más alto de las últimas diez campañas para la semana 48.
 - **Mandarinas:** nueva y consecutiva subida campo (+4,6%), lo que sitúa el precio actual un 16,2% por encima del promedio de esta semana. A salida de central, importante recorte del 8,4%, siendo la cotización un 46,9% superior a la media semanal y la más alta de los últimos diez años.
- ❑ **LIMÓN:** continúan los descensos en las cotizaciones de limón tipo "fino" en ambas posiciones, de una forma más marcada en campo (-13%), cuya cotización pasa a ser un 16,4% inferior a la media. A salida de central desciende un 0,5% y se sitúa un 8,7% por debajo de la media semanal. A pesar de lo anterior, los precios medios de campaña para ambas posiciones siguen estando un 2,7% y un 2,2%, respectivamente, por encima de los medios de las cinco campañas precedentes a estas fechas.

PRECIOS SEMANA 48/2023 del 27 de NOV al 03 de DIC de 2023

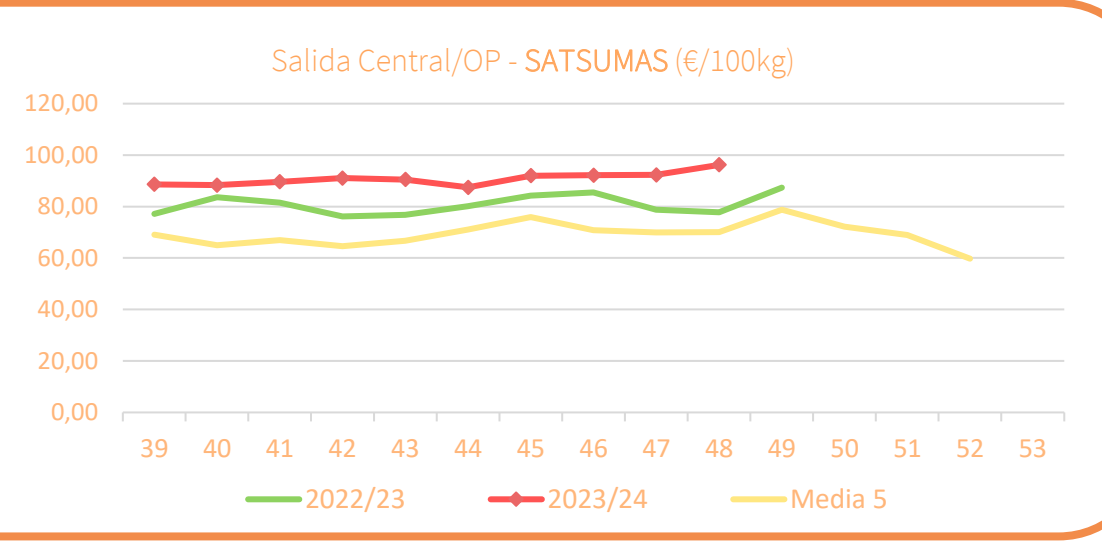
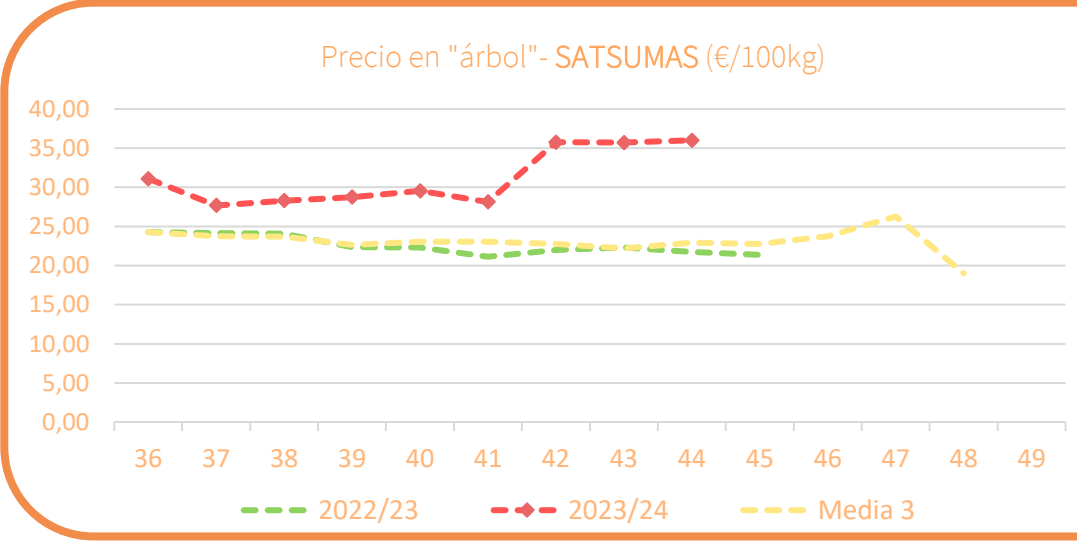
Productos	Origen* (€/100kg)			Salida central Acondicionamiento (€/100kg)		
	Sem. Actual	Sem. Anterior (%)	Media 5 (%)	Sem. Actual	Sem. Anterior (%)	Media 5 (%)
Naranja tipo 'navel'	35,36	-1,3%	61,9%	88,05	1,8%	55,9%
Satsumas	-	-	-	96,22	4,2%	37,4%
Clementinas	45,33	0,1%	51,7%	109,04	-1,7%	40,3%
Mandarinas	46,74	4,6%	16,2%	133,10	-8,4%	46,9%
Limón	26,53	-13,0%	-16,4%	94,58	-0,5%	-8,7%

*El precio en origen, que se refiere a las cotizaciones en la posición más próxima al agricultor, en cítricos recoge precio "en árbol".

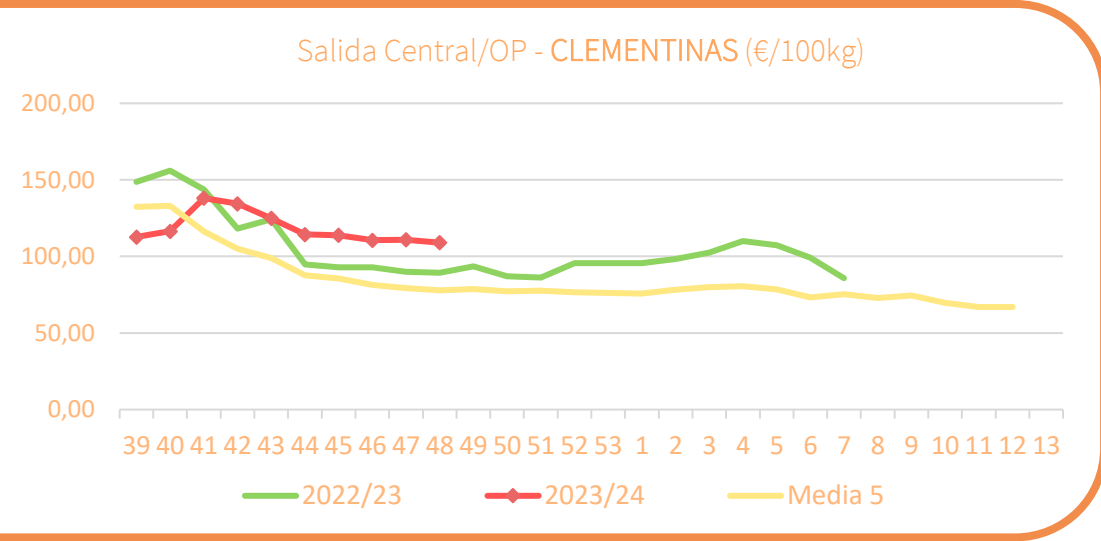
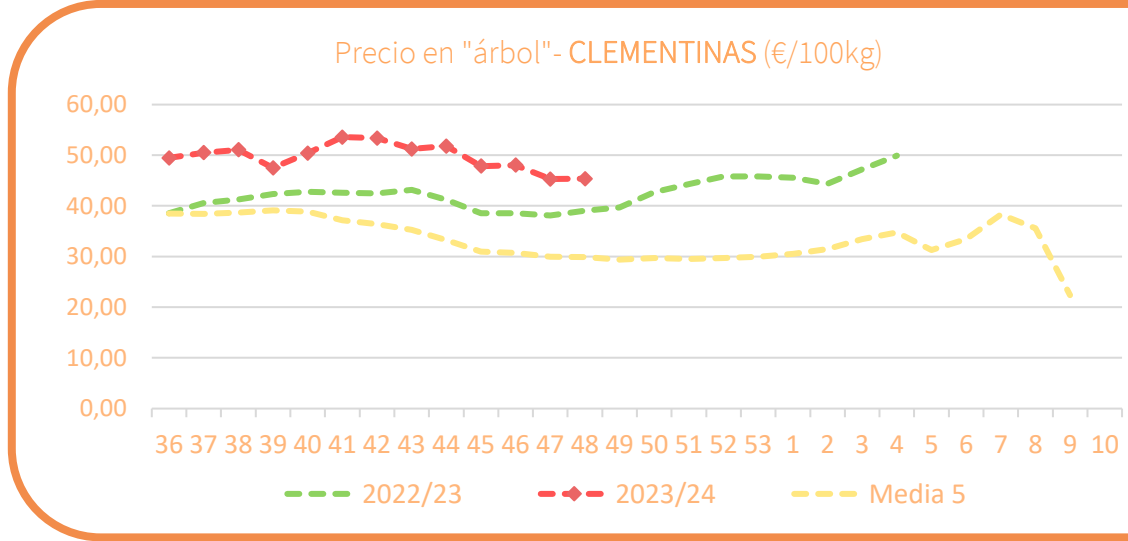
Precios medios nacionales:



Precios medios nacionales:



Precios medios nacionales:



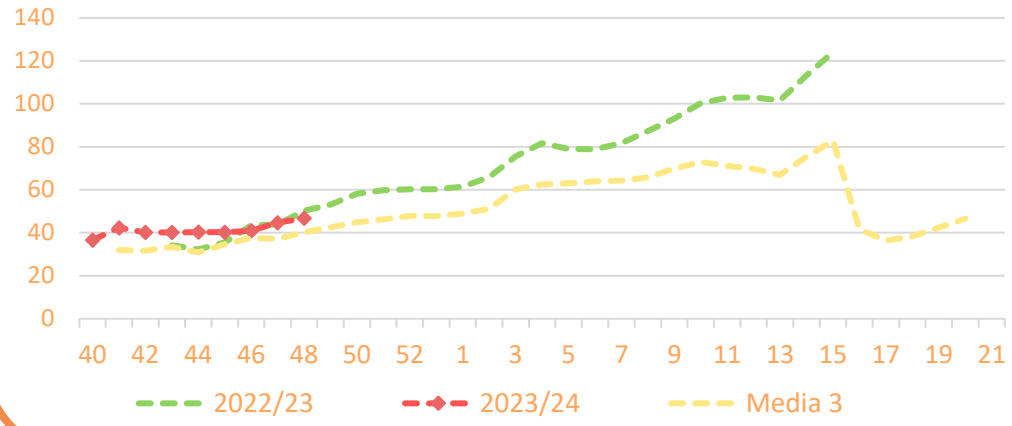


Inicio

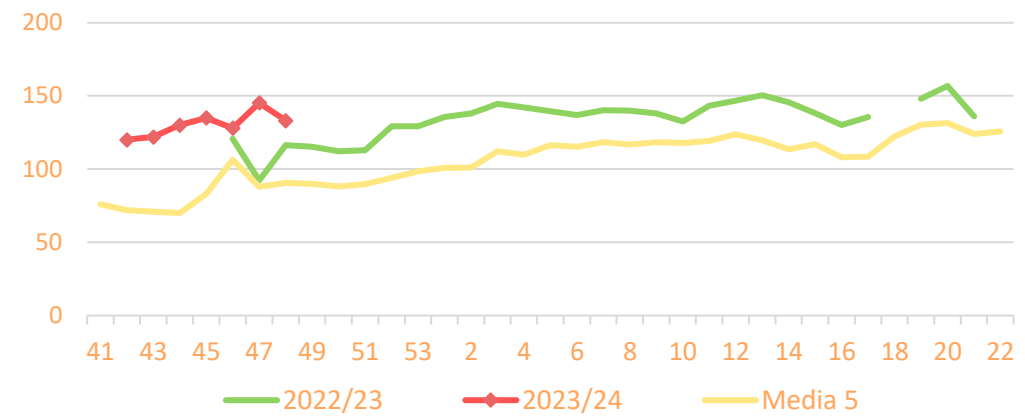
Cítricos

Precios medios nacionales:

Precio en 'origen' - MANDARINAS (€/100kg)

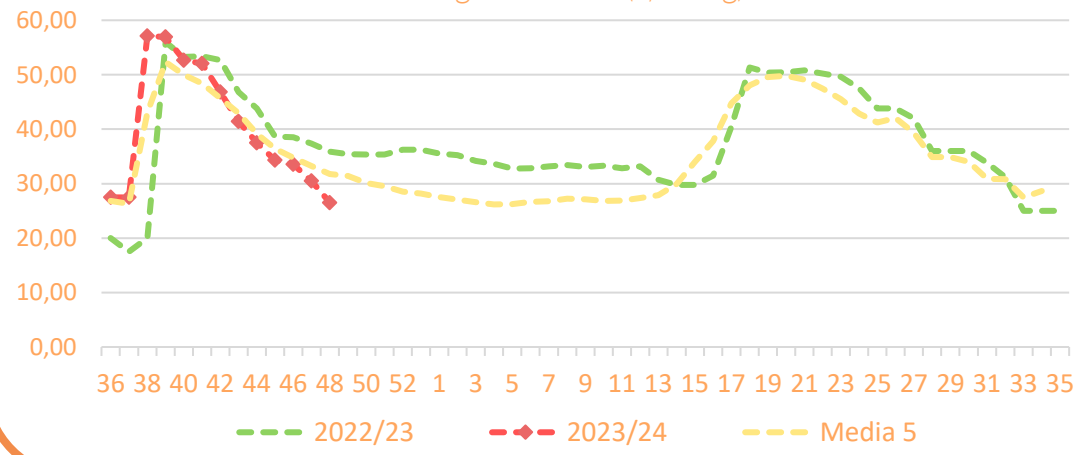


Salida Centro Acondicionamiento - MANDARINAS (€/100kg)

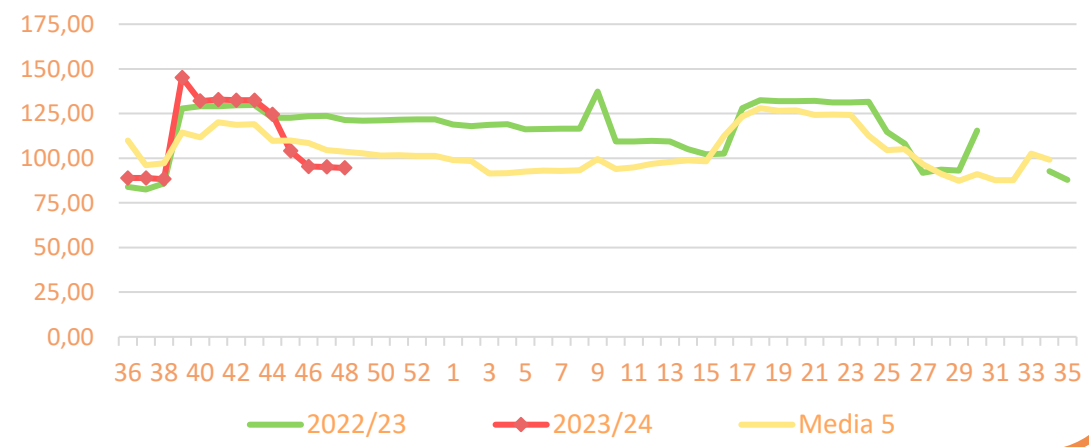


Precios medios nacionales:

Precio en 'origen' - LIMÓN (€/100kg)



Salida Centro Acondicionamiento - LIMÓN (€/100kg)





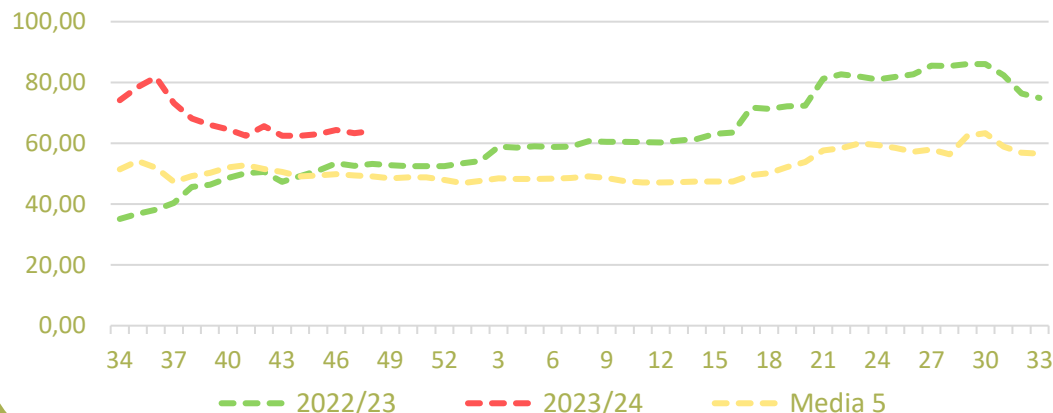
Resumen semanal:

- **MANZANA GOLDEN:** repunte en origen (+1,1%) mientras a salida de central retroceso (-3,7%) invirtiéndose la situación de la semana pasada. Los precios continúan por encima de campañas pasadas tanto en origen como a salida de central. *Precio medio de campaña en origen: 67,60 €/100 kg (+33,8 vs media)*
- **MANZANA FUJI:** nueva bajada en origen (-2%) y descenso esta semana a salida de central (-2,9%), aunque los precios se sitúan por encima de la media en ambas posiciones siendo el diferencial menor en campo. *Precio medio de campaña en origen: 80,58 €/100 kg (+15,2% vs media).*
- **MANZANA ROYAL GALA:** sin cambios en origen y descenso a salida de central esta semana (-5,6%), con cotizaciones que se sitúan por encima de campañas pasadas de manera significativa. *Precio medio de campaña en origen: 67 €/100 kg (+29,8%)*
- **PERA CONFERENCIA:** semana de estabilidad en origen y descenso a salida de central. *Precio medio de campaña en origen: 78,65 €/100 kg (+14,4%).*
- **PERA BLANQUILLA:** niveles máximos de precios para estar alturas de campaña en los últimos 5 años para este producto con cotizaciones que bajan en origen esta semana (-3,2%) y ligeramente a salida de central (-0,7%). *Precio medio de campaña en origen: 73,42 €/100 kg (+30%).*

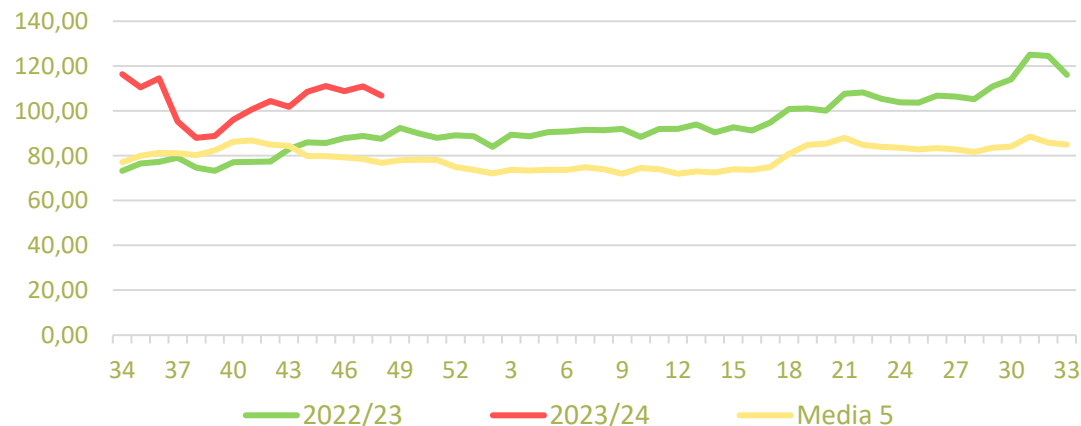
Productos	Origen (€/100kg)			Salida central Acondicionamiento (€/100kg)		
	Sem. Actual	Sem. Anterior (%)	Media 5 (%)	Sem. Actual	Sem. Anterior (%)	Media 5 (%)
Golden	64,04	1,1%	30,4%	106,86	-3,7%	39,1%
Fuji	69,47	-2,0%	5,8%	124,90	-2,9%	34,1%
Gala	66,79	0,0%	35,7%	103,23	-5,6%	38,5%
Conferencia	72,21	-0,1%	-0,1%	114,49	-1,8%	34,2%
Blanquilla	68,94	-3,2%	12,3%	116,50	-0,7%	33,3%

Precios medios nacionales:

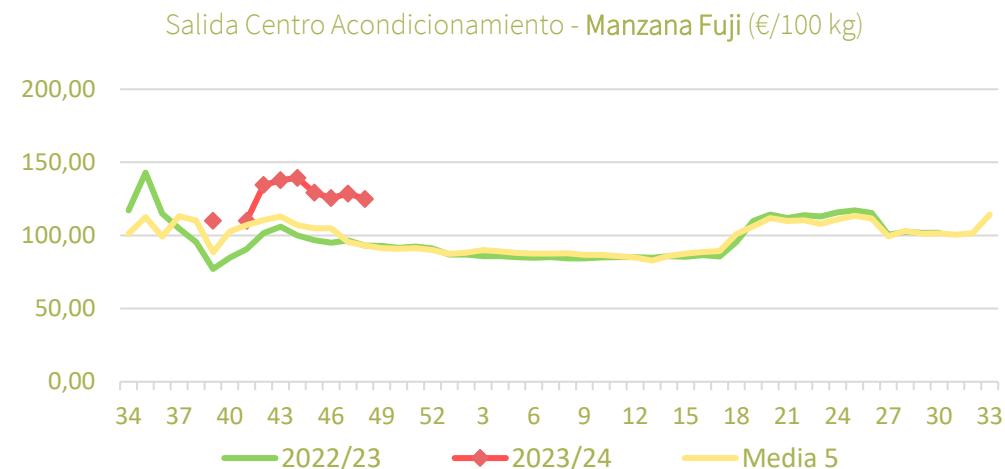
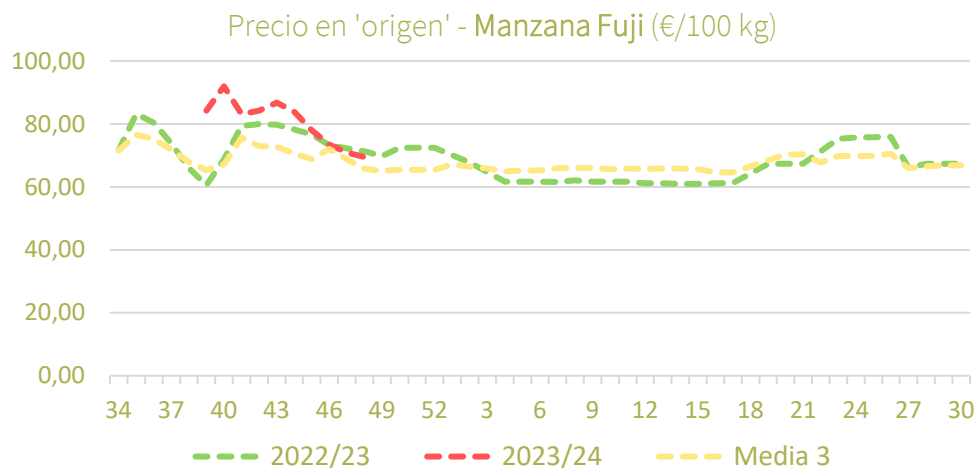
Precio en 'origen'- Manzana Golden (€/100 kg)



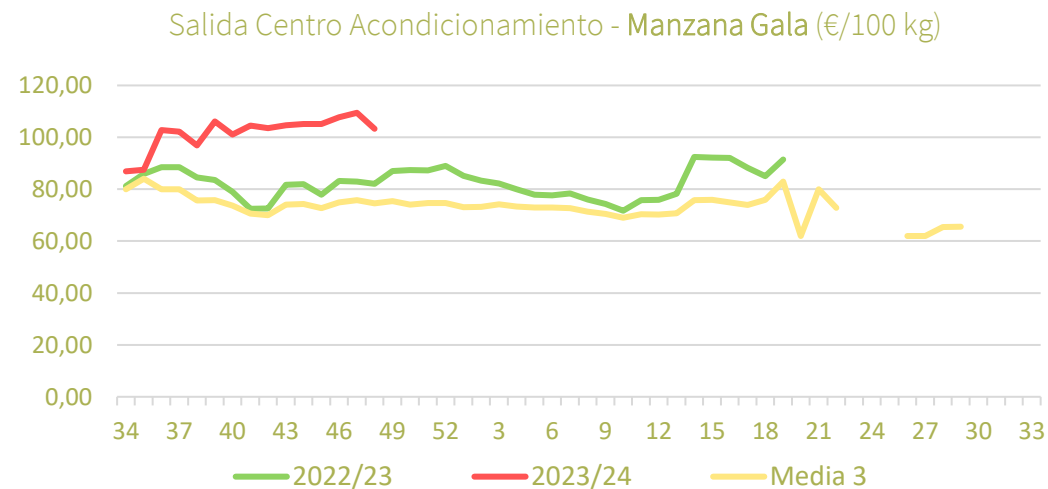
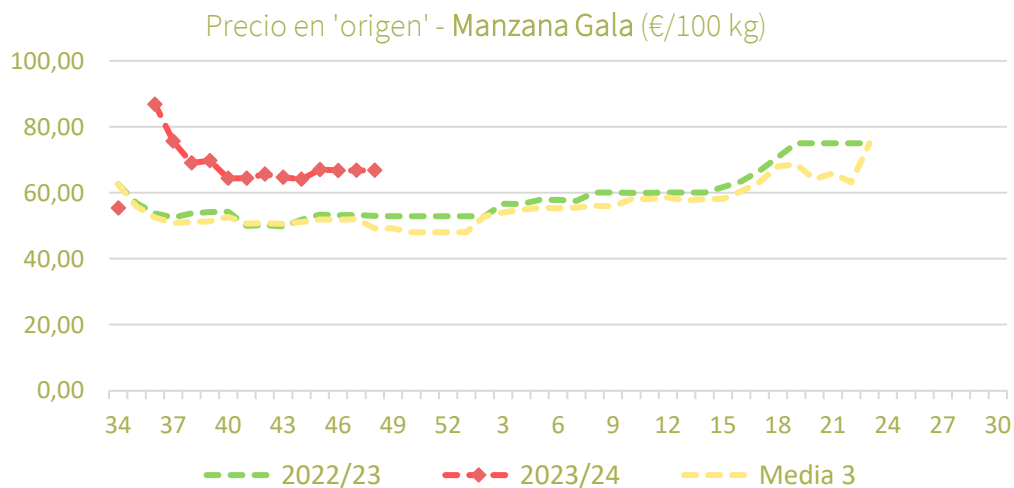
Salida Centro Acondicionamiento - Manzana Golden (€/100 kg)



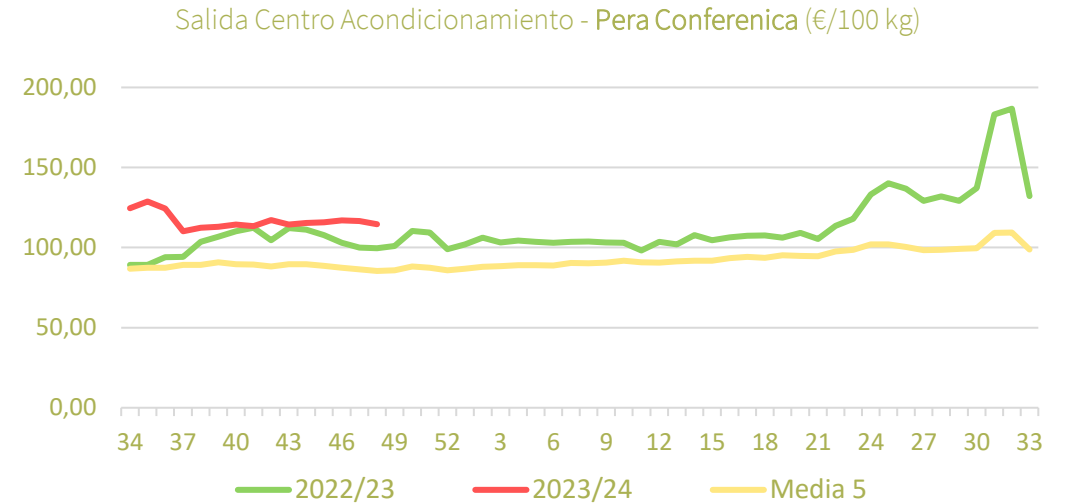
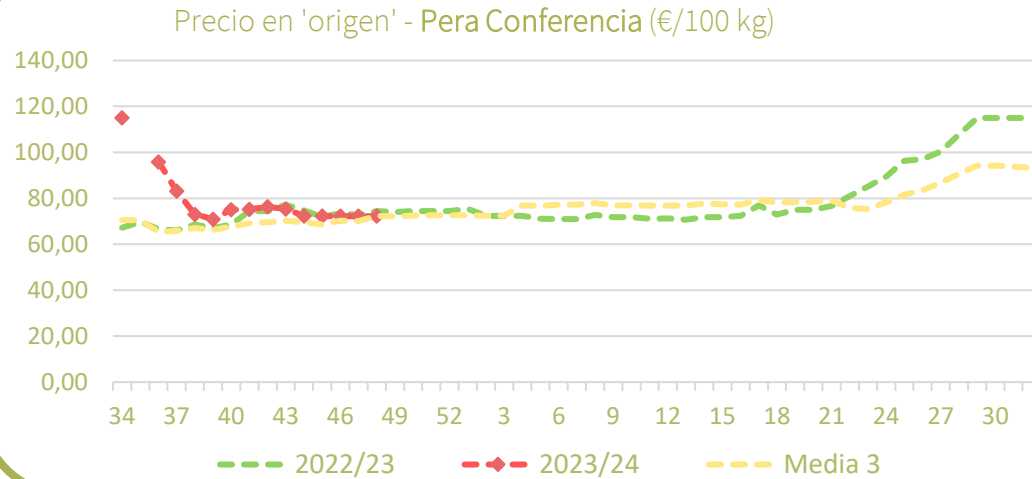
Precios medios nacionales:



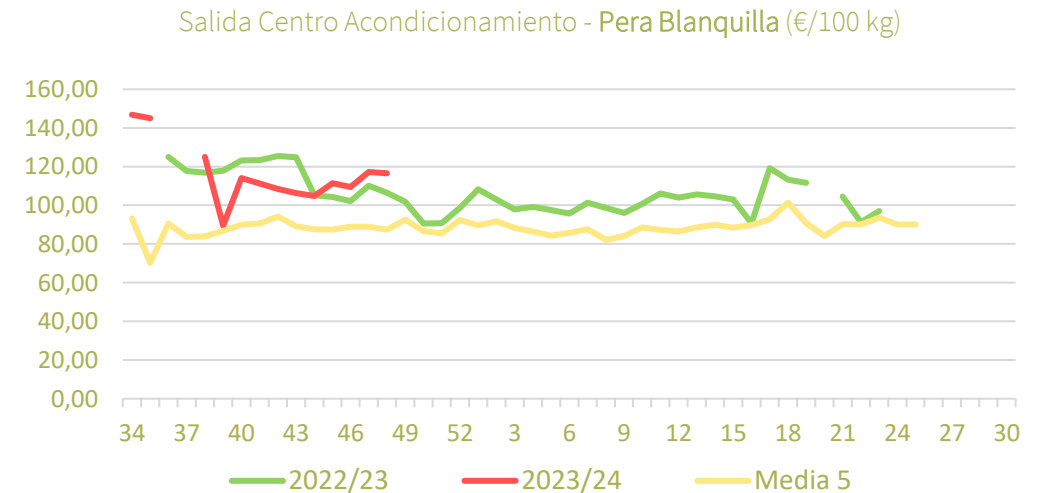
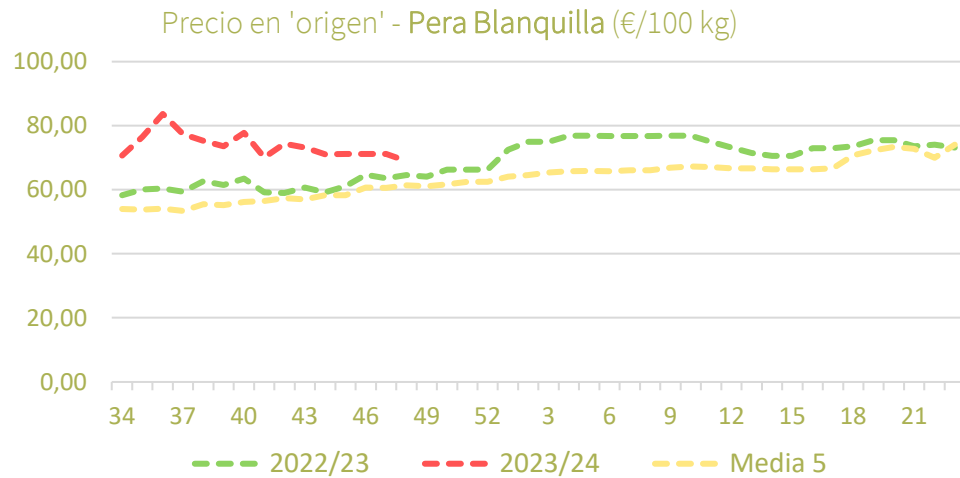
Precios medios nacionales:



Precios medios nacionales:



Precios medios nacionales:





Inicio

Hortalizas de invernadero

Resumen semanal:

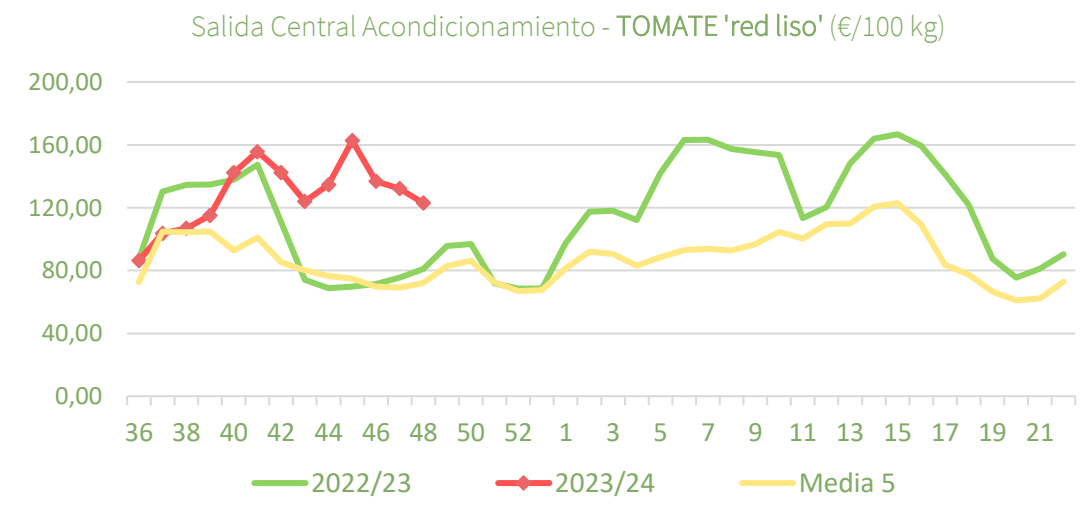
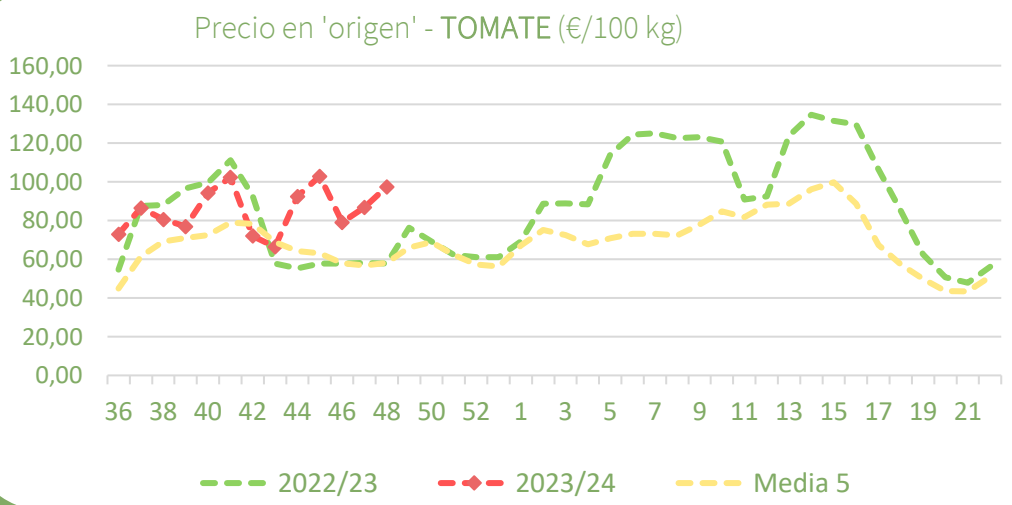
- **TOMATE 'redondo liso'**: incremento del precio en origen (+12,2%) y descenso por tercera semana consecutiva a salida de central (-7%). Las cotizaciones se mantienen notablemente superiores a la media en ambas posiciones (+67,6% y +70,6%, respectivamente).
- **BERENJENA**: estabilidad del precio en origen (+0,6%) y repunte a salida de central con mayor intensidad (+5,1%). Cotizaciones notablemente inferiores a la media en ambas posiciones (-36% y -47,6%, respectivamente) con un patrón diferente a campañas anteriores.
- **CALABACÍN**: incrementos tanto en origen (+13,3%) como a salida de central (+15,8%) tras dos semanas de descensos en ambas posiciones. Cotizaciones por encima de la media tanto en origen como a salida de central, aunque en este último caso con un diferencial mayor.
- **PEPINO**: después de tres semanas consecutivas con descensos en ambas posiciones, incrementos tanto para el conjunto de variedades en origen (+4,1%) como de las variedades lisas a salida de central (+16,5%). Cotizaciones superiores a la media en ambas posiciones.
- **PIMIENTO**: nuevo repunte para el pimiento verde italiano (+13,4%) en origen, mientras que a salida de central se produce un ligero descenso (-0,6%) para en el conjunto de variedades. Las cotizaciones se mantienen por encima de la media a salida de central, y se recuperan en origen (+4%).

PRECIOS SEMANA 48/2023 del 27 de NOV al 03 de DIC de 2023

Productos	Origen (€/100kg)			Salida central Acondicionamiento (€/100kg)		
	Sem. Actual	Sem. Anterior (%)	Media 5 (%)	Sem. Actual	Sem. Anterior (%)	Media 5 (%)
Tomate 'red liso'	97,47	12,2%	67,6%	122,99	-7,0%	70,6%
Berenjena	45,79	0,6%	-35,8%	53,93	5,1%	-47,6%
Calabacín	64,31	13,3%	5,6%	111,65	15,8%	24,9%
Pepino*	55,23	4,1%	3,4%	87,92	16,5%	23,8%
Pimiento**	78,31	13,4%	4,0%	113,77	-0,6%	27,7%

*En el caso del pepino a salida de central sólo se contemplan variedades lisas, mientras en origen se incluyen todos los tipos y variedades.
 ** En el pimiento a salida central de acondicionamiento se recogen precios de todos los tipos y variedades, mientras en origen sólo refleja precios del pimiento verde italiano.

Precios medios nacionales:

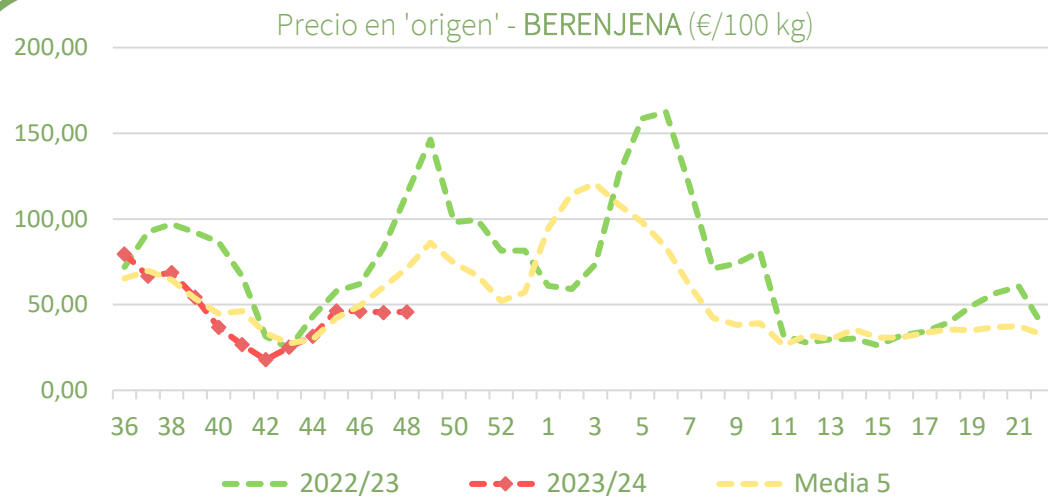




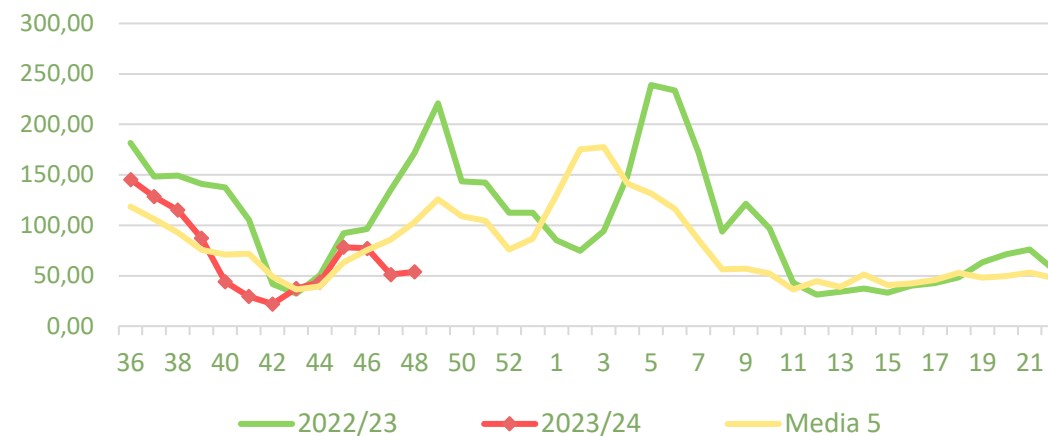
Inicio

Hortalizas de invernadero

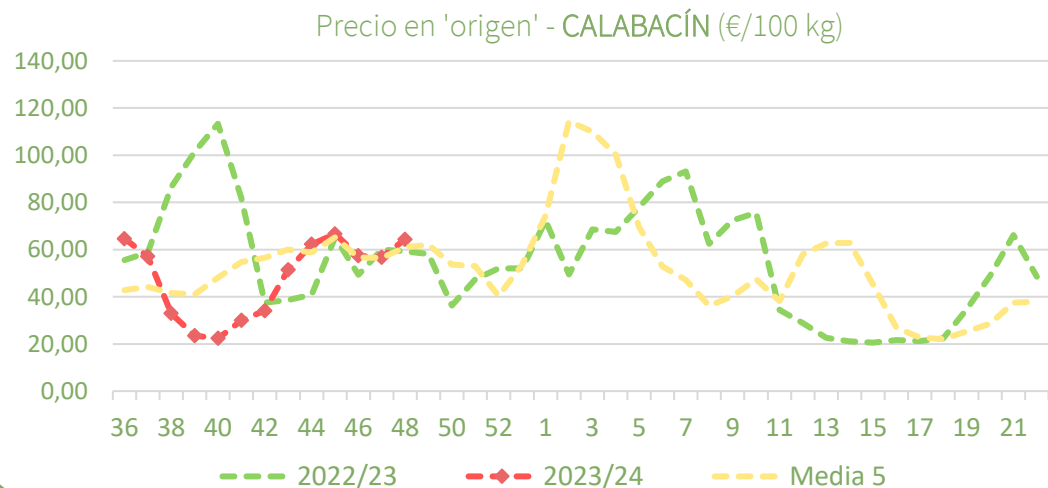
Precios medios nacionales:



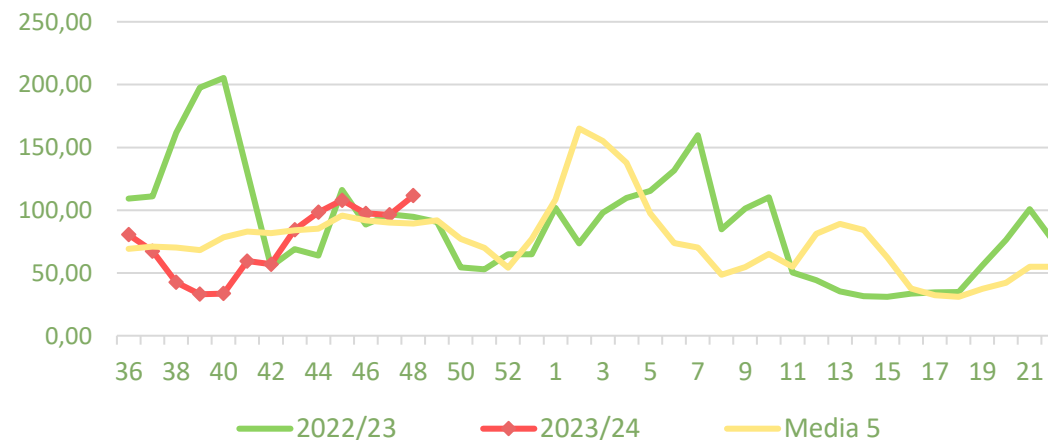
Salida Central Acondicionamiento - BERENEJNA (€/100 kg)



Precios medios nacionales:



Salida Central Acondicionamiento - CALABACÍN (€/100 kg)



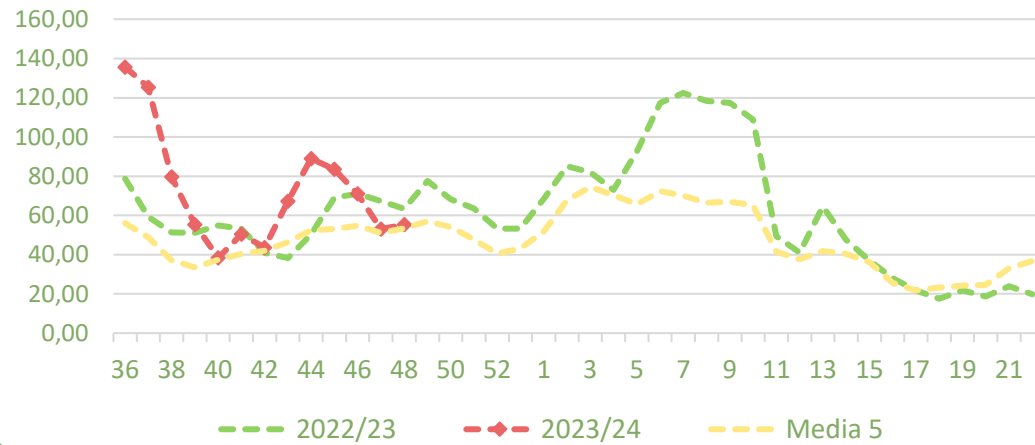


Inicio

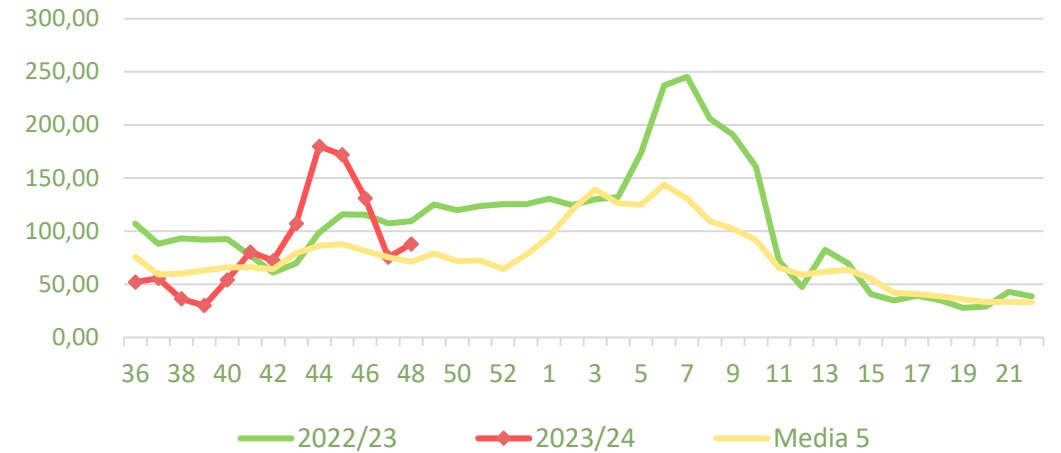
Hortalizas de invernadero

Precios medios nacionales:

Precio en 'origen' - PEPINO (€/100 kg)

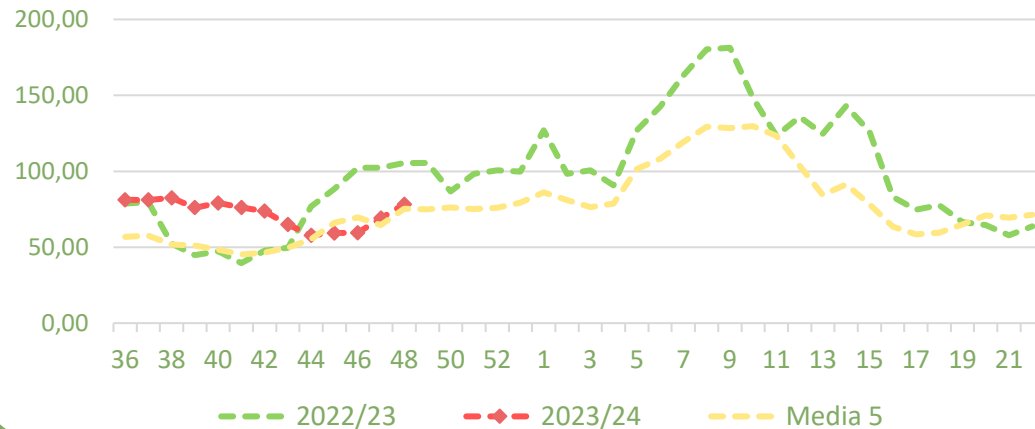


Salida Central Acondicionamiento - PEPINO (€/100 kg)

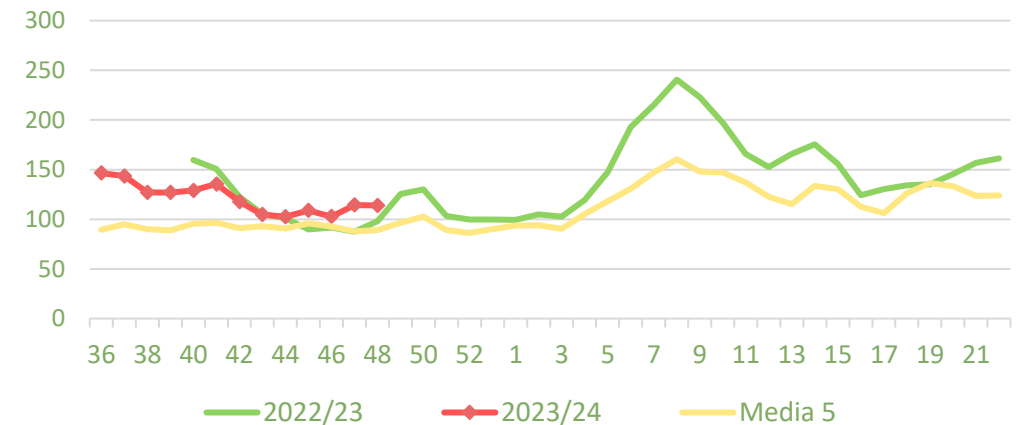


Precios medios nacionales:

Precio en 'origen' - PIMIENTO (€/100 kg)



Salida Central Acondicionamiento - PIMIENTO (€/100 kg)





Inicio

Hortalizas al aire libre

Resumen semanal:

- **LECHUGA:** estabilidad esta semana en origen de la variedad 'romana' y nuevo descenso a la salida de central (-5%) para el conjunto de variedades y tipos comerciales. Valores superiores a la media en origen (+15,1%) y a salida de central (+12,3%) para la semana actual.
- **BRÓCOLI:** nuevo descenso en origen (-3%), que también se sucede a salida de central (-7,8%) en un comportamiento atípico a estas semanas de campaña con precios notablemente superiores a la media en ambas posiciones (+80% y +62,6%, respectivamente).
- **COLIFLOR:** continúa por cuarta semana consecutiva el alza de los precios en origen (+5,8%) y a salida de central (+4%). Cotizaciones notablemente superiores a la media en ambas posiciones (+95,7% y +128,3% respectivamente).
- **ALCACHOFA:** nuevo descenso de las cotizaciones en origen (-0,6%) en un comportamiento habitual en esta parte de la campaña aunque con precios superiores a la media (+41,6%). Las cotizaciones también descienden a salida de central (-0,9%), aunque igualmente son superiores a la media (+27%).

PRECIOS SEMANA 48/2023 del 27 de NOV al 03 de DIC de 2023

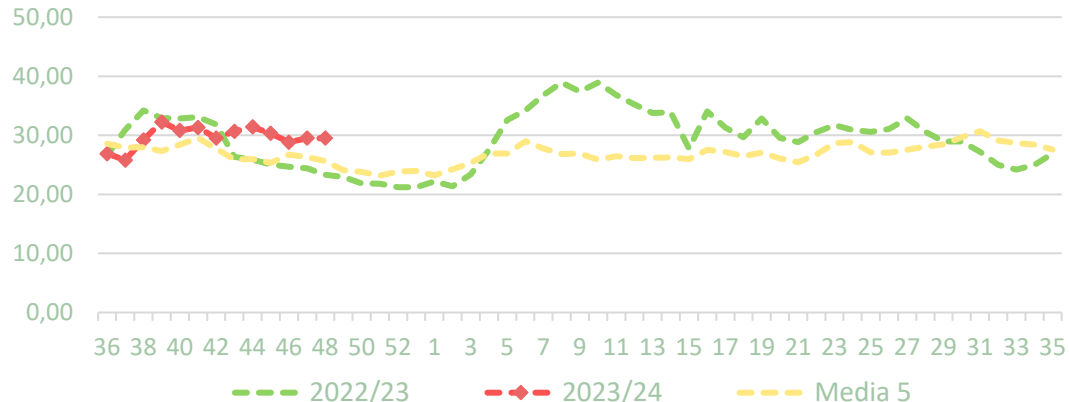
Productos	Origen (€/100kg)			Salida central Acondicionamiento (€/100kg)		
	Sem. Actual	Sem. Anterior (%)	Media 5 (%)	Sem. Actual	Sem. Anterior (%)	Media 5 (%)
Lechuga*	29,52	0,1%	15,1%	79,39	-5,0%	12,3%
Brócoli**	95,18	-3,0%	79,9%	176,86	-7,8%	62,6%
Coliflor	102,97	5,8%	95,7%	174,34	3,9%	128,3%
Alcachofa**	210,62	-0,6%	41,6%	266,12	-0,9%	26,9%

*Para lechuga en origen el dato se refiere a la variedad romana (€/100 ud) mientras a la salida de central de acondicionamiento el dato hace referencia al conjunto de tipos y variedades comerciales (€/100 kg de peso neto).

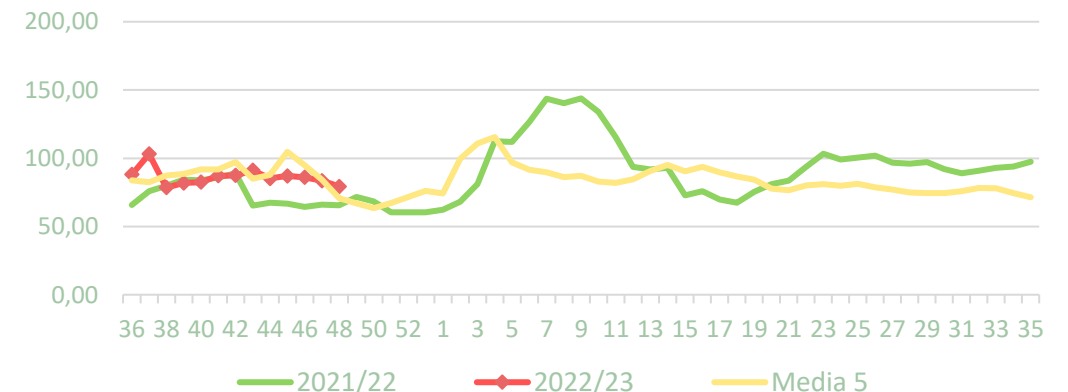
**Para brócoli y alcachofa, el precio a salida de central corresponde al mercado de Murcia

Precios medios nacionales:

Precio en 'origen' - LECHUGA 'romana' (€/100 ud)



Salida central acondicionamiento - LECHUGA (€/100kg)





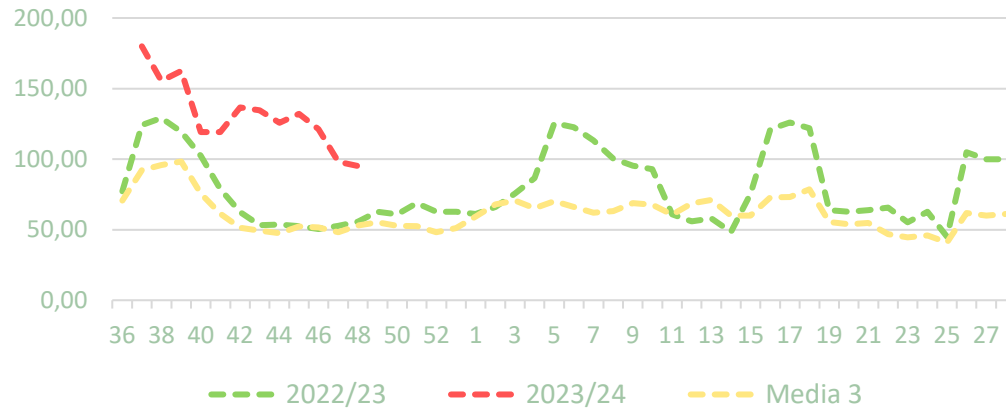
Inicio

Hortalizas al aire libre

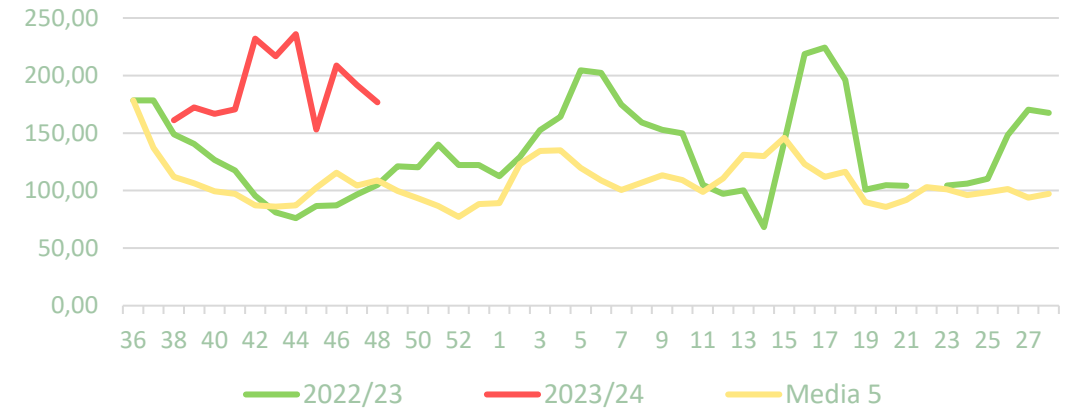
PRECIOS SEMANA 48/2023 del 27 de NOV al 03 de DIC de 2023

Precios medios nacionales:

Precio en 'origen' - BRÓCOLI (€/100kg)

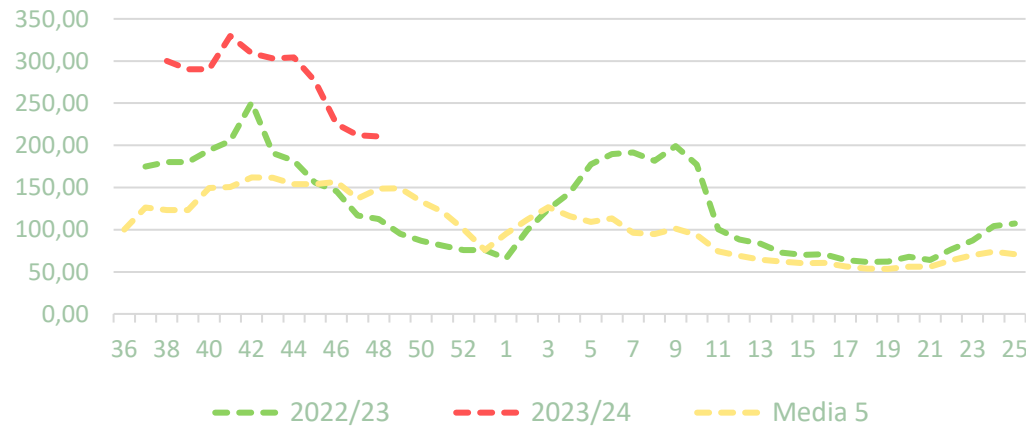


Salida central acondicionamiento - BRÓCOLI (€/100kg)

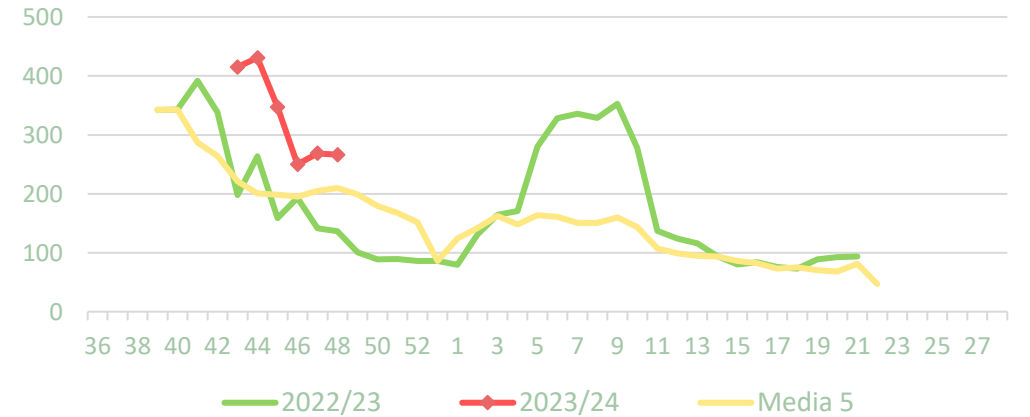


Precios medios nacionales:

Precio en 'origen' - ALCACHOFA (€/100kg)



Salida central acondicionamiento - ALCACHOFA (€/100kg)

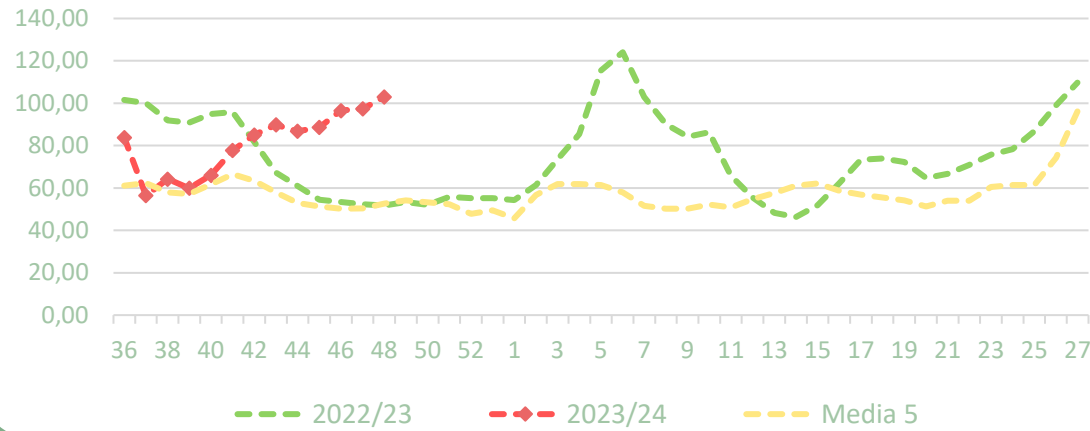




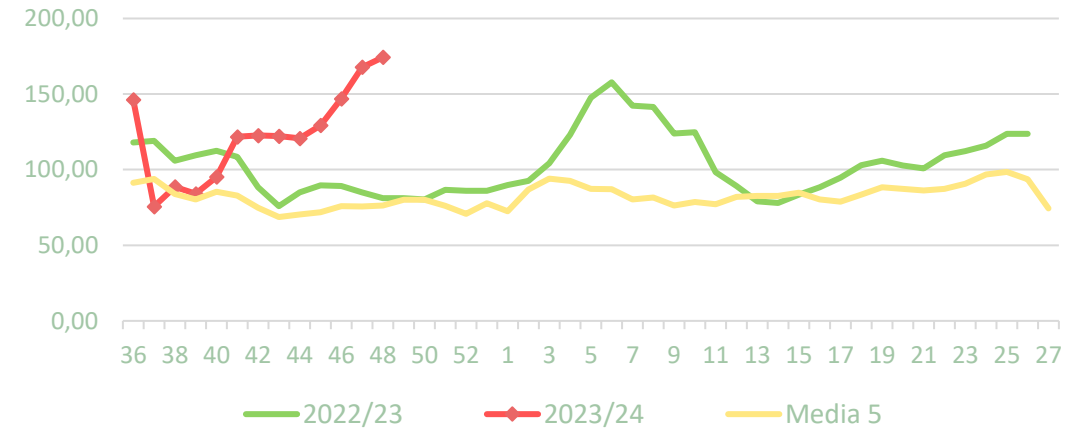
Inicio

Precios medios nacionales:

Precio en 'origen' - COLIFLOR (€/100kg)



Salida central acondicionamiento - COLIFLOR (€/100kg)





Resumen semanal:

- **ALMENDRA:** una semana más no hay cambios y los precios son significativamente menores para todos los tipos y variedades en este momento de campaña.
- **AVELLANA:** sin cambios esta semana, con un nivel de precios superior a la media.
- **PISTACHO:** revalorización de las cotizaciones para el pistacho *kerman* en la Lonja de Reus que sube un 4,4% permite situarse un 5,6% por encima de la media.

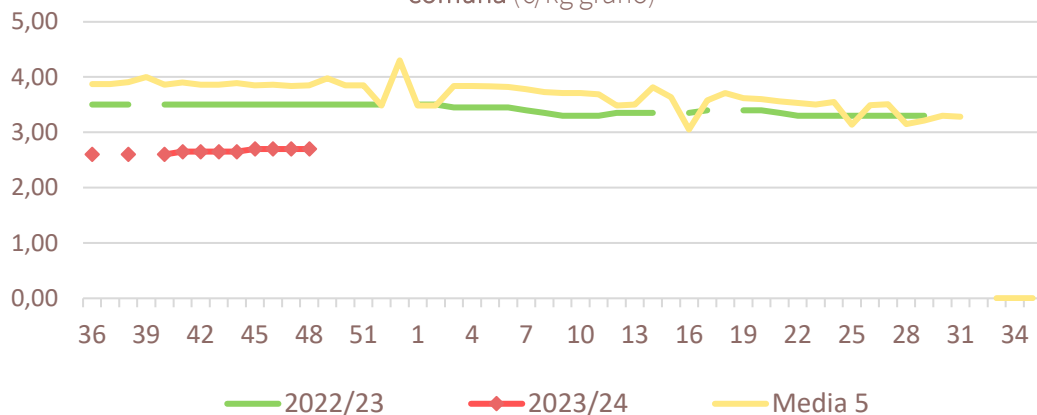
PRECIOS SEMANA 48/2023 del 27 de NOV al 03 de DIC de 2023

Productos		Salida Central Acondicionamiento – Lonja de Reus (€/100kg)			Salida central Acondicionamiento – Lonja de Albacete (€/100kg)		
		Sem. Actual	Sem. Anterior (%)	Media 5 (%)	Sem. Actual	Sem. Anterior (%)	Media 5 (%)
Almendra	Comuna	2,70	0,0%	-29,9%	3,05	0,0%	-25,2%
	Largueta	3,85	0,0%	-21,7%	4,20	0,0%	-20,9%
	Marcona	4,80	0,0%	-21,3%	5,45	0,0%	-19,0%
	Guara	2,80	0,0%		3,15	0,0%	-25,0%
	‘ecológico’	4,95	0,0%	-33,9%	5,25	0,0%	-33,9%
Avellana ‘corriente’		4,03	0,0%	13,2%			
Pistacho (kerman 20/22)		4,70	4,4%	5,6%	7,90	0,0%	

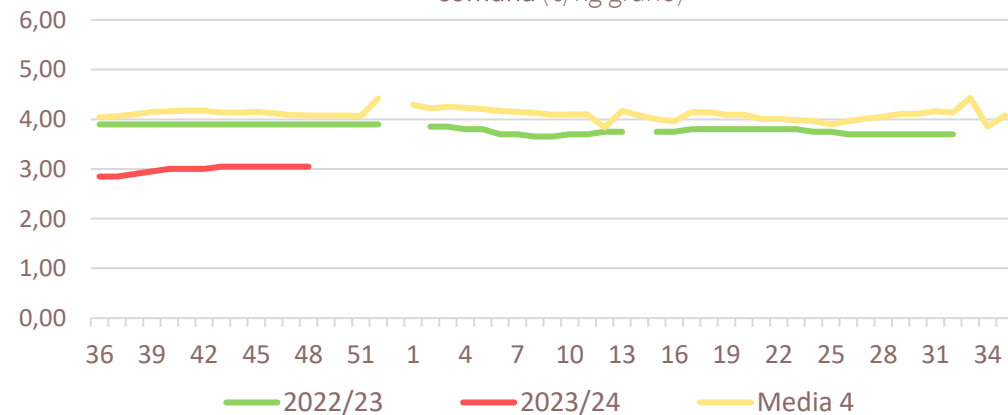
Variaciones en Lonja de Reus respecto a la semana 38

Precios medios nacionales:

Salida Central Acondicionamiento - Lonja de Reus - ALMENDRA comuna (€/kg grano)



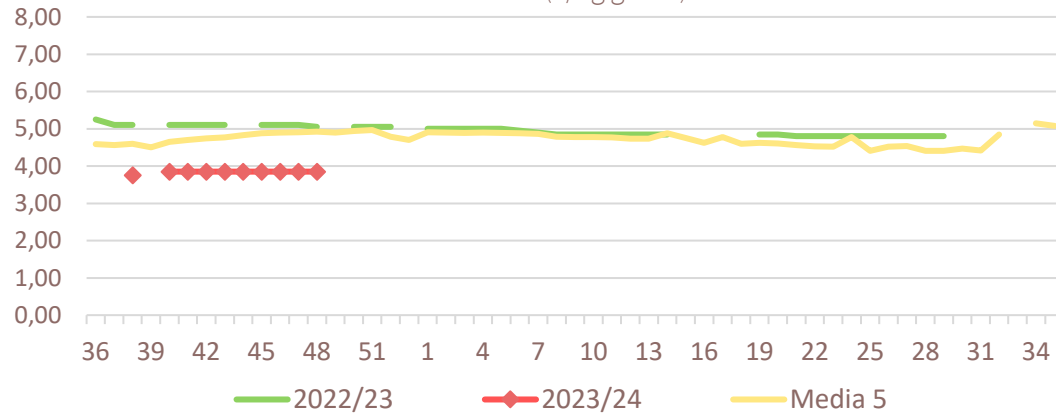
Salida Central Acondicionamiento - Lonja de Albacete - ALMENDRA comuna (€/kg grano)



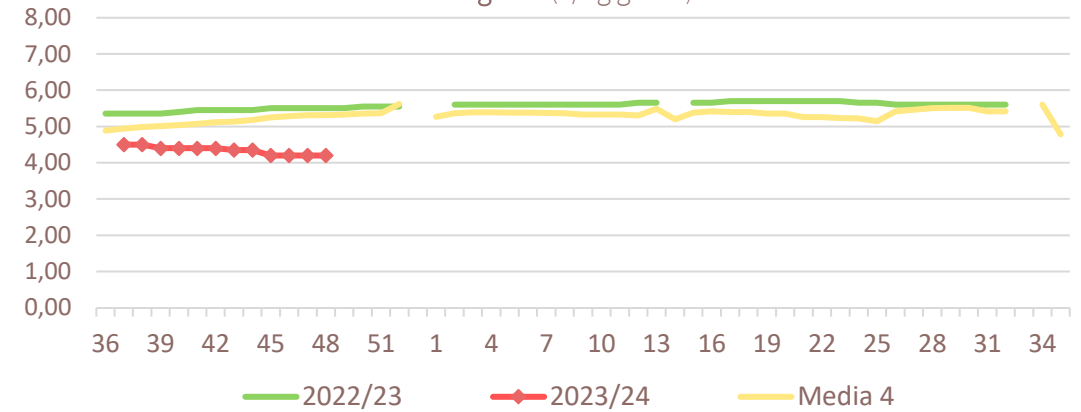


Precios medios nacionales:

Salida Central Acondicionamiento - Lonja de Reus - ALMENDRA largueta (€/kg grano)

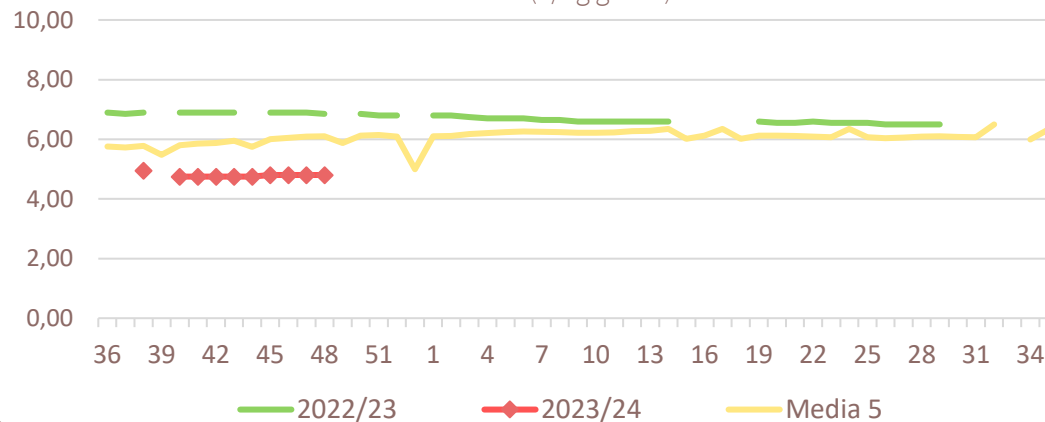


Salida Central Acondicionamiento - Lonja de Albacete - ALMENDRA largueta (€/kg grano)

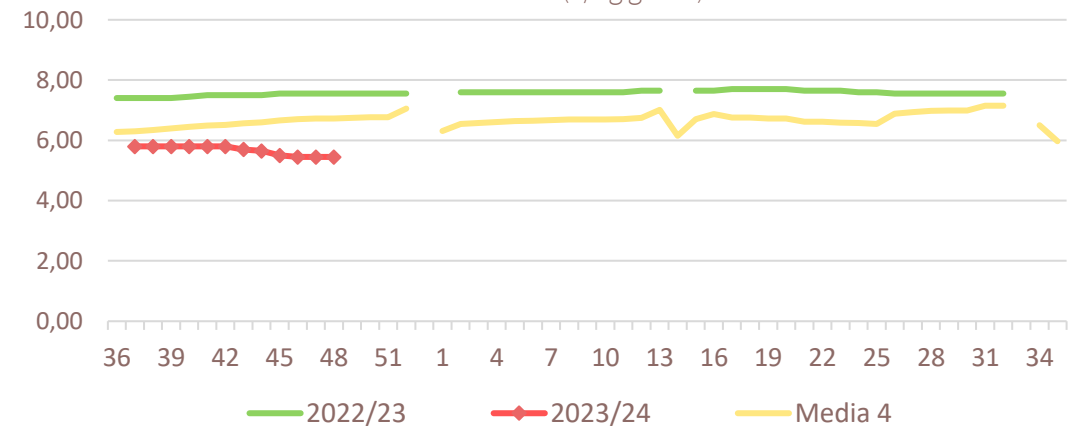


Precios medios nacionales:

Salida Central Acondicionamiento - Lonja de Reus - ALMENDRA marcona (€/kg grano)

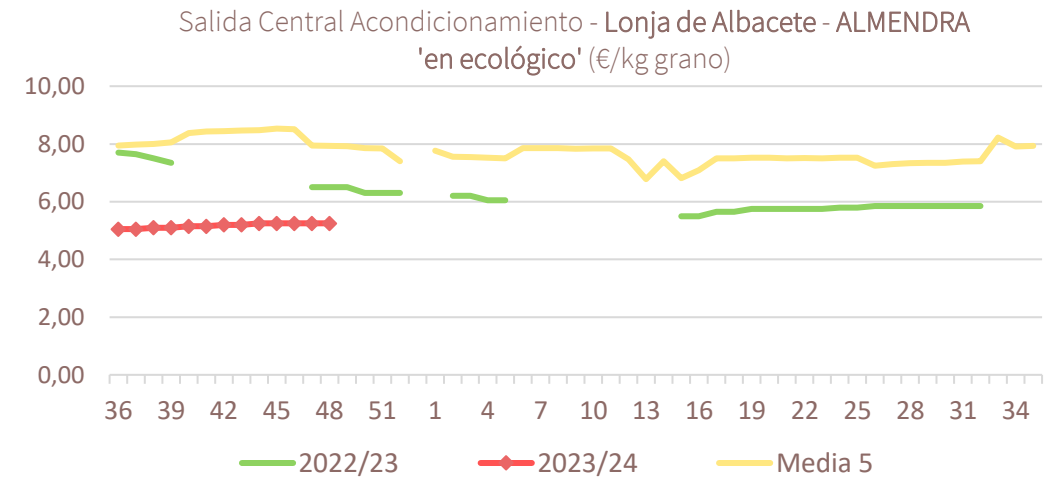
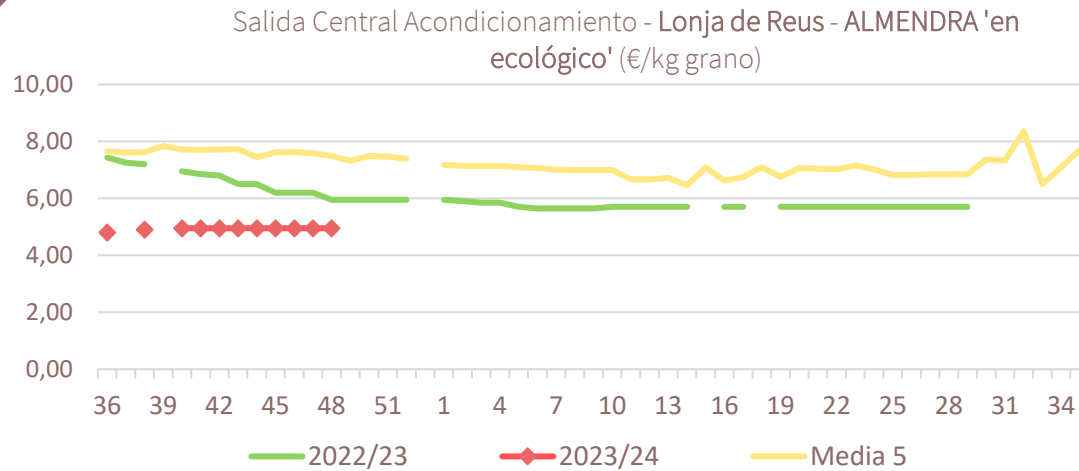


Salida Central Acondicionamiento - Lonja de Albacete - ALMENDRA marcona (€/kg grano)

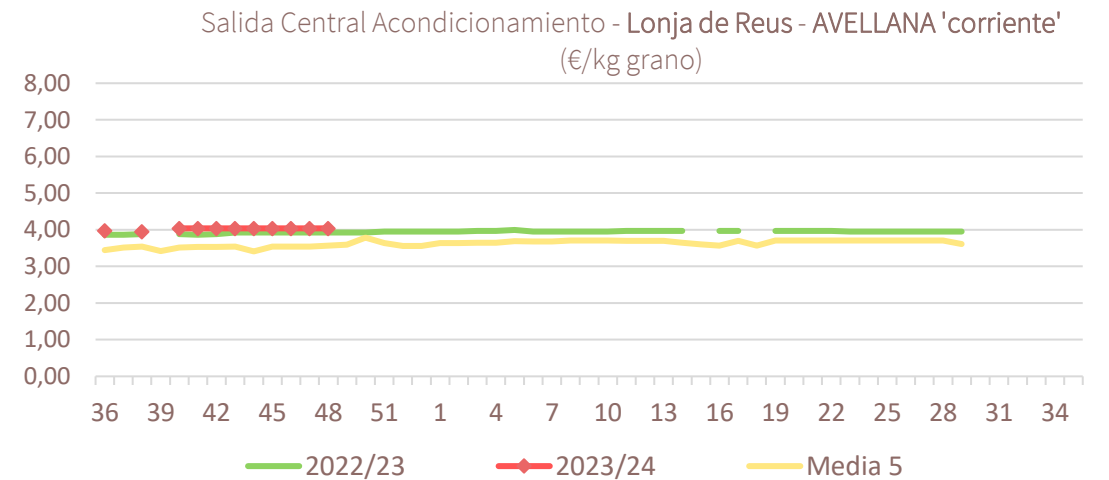
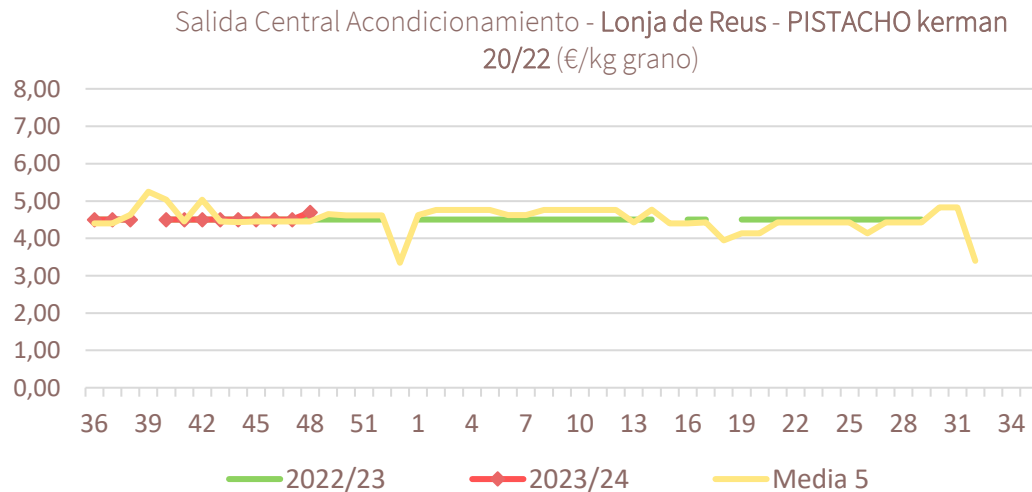




Precios medios nacionales:



Precios medios nacionales:





Inicio

Resumen semanal:

- **PLÁTANO:** tras el ligero repunte de la semana pasada, se vuelve a la senda descendente de manera notable (-13,7%), y siguiendo con un patrón similar a otras campañas, manteniendo el adelanto comentado en semanas anteriores.
- **PATATA:** sin apenas cambios para esta semana (-0,2%). Los precios que se sitúan por encima de la media, aunque por debajo de la campaña pasada.

Productos	Origen (€/100kg)		
	Sem. Actual	Sem. Anterior (%)	Media 5 (%)
Plátano	30,21	-13,7%	-51,4%
Patata	33,10	-0,2%	41,9%

Precios medios nacionales:

