



GOBIERNO
DE ESPAÑA

MINISTERIO
DE MEDIO AMBIENTE
Y MEDIO RURAL Y MARINO

LA ALIMENTACIÓN MES A MES

JUNIO

2011

AVANCE DE DATOS PROVISIONALES

METODOLOGÍA del Panel de Consumo Alimentario

El panel de consumo Alimentario se está desarrollando en el Ministerio de Medio Ambiente, y Medio Rural y Marino desde el año 1987 y su objetivo principal es el conocimiento de la demanda directa de alimentos en España, distinguiendo entre el consumo en hogares, en hostelería/restauración e instituciones, para lo que se aplica la siguiente Metodología:

HOGARES:

Universo: Todos los hogares de la península, Baleares y Canarias, sin incluir Ceuta y Melilla (17.070.198 en 2010 y 17.154.090 en 2011)

Muestra: 12.000 Hogares que apuntan diariamente sus compras con un lector óptico. La elección de esta muestra es al azar con un método bietápico. En la primera etapa se seleccionan los puntos de sondeo en función del tamaño de las poblaciones para cada una de las regiones. En la segunda, se selecciona los colaboradores en cada uno de los puntos elegidos.

EXTRAHOGAR:

Se realizan dos paneles para el conocimiento del consumo Extradoméstico:

1- El panel de consumo alimentario en Hostelería/Restauración comercial y Social, del que se obtiene el volumen y gasto realizado en alimentación por el sector, las cifras son suministradas por los encargados de compras de los establecimientos. Es continuación del que se venía haciendo desde el año 1987 pero con mejoras metodológicas y muestrales. Se ha aumentado la muestra hasta 1.500 establecimientos de Hostelería/Restauración comercial y 300 para la social, con recogida por auditoría personal de las encuestas. Dado que esta nueva metodología se empezó hace algo más de un año, en este momento ya se pueden dar resultados comparativos del año 2009 con respecto al 2008, por lo que se presentan en este informe los resultados de H/R de 2010 comparados con los del mismo periodo de 2009, así como la suma total de alimentación al considerar los hogares también.

2- El panel de consumo extradoméstico realizado a los consumidores. Durante dos semanas al trimestre nos proporcionaran información de todas las comidas realizadas fuera del hogar, lugar a donde acudieron, qué comieron, precio de la misma, razones por las que comieron fuera del hogar, etc. En el trimestre se le preguntarán a 7.000 personas comprendidas entre 10 años y mayores de 65 años, que corresponden con unas 550 personas cada semana. Los resultados de la última oleada ya están colgados en el Web del MARM.

Con ambos estudios se tiene un conocimiento bastante profundo del consumo dentro del sector extradoméstico.

Consumo en Junio 2011

Caída del consumo de Alimentos durante el mes de Junio 2011 (-1,1%).

Se mantiene el crecimiento de los precios medios de Alimentación (+1,5%), haciendo que el gasto en Alimentación se mantenga estable (+0,4%).

- Aunque se presenta una caída generalizada en consumo de Alimentos, existen ciertos productos que presentan crecimiento como son: el T. Hortalizas Frescas (+3,3%), en los que destacan los Pimientos (+7,9%) , los Tomates (+7,0%) y las Cebollas y Judías Verdes (+5,7%); además de los Bífidos + Leches Fermentadas (+4,5%) y los Quesos, que se estabilizan (+0,2%)

- También se produce un incremento en el consumo de Fruta Fresca de temporada: Ciruelas (+103,2%), Melocotones (+42,8%), Cerezas (+14,2%) y Melón (+8,6%). Sin embargo, la Sandía disminuyó su consumo en -11,7% durante este mes.

- Continúa el crecimiento en las compras de Carne Congelada (+6,6%) por parte de los hogares españoles, aunque esta tendencia se estabiliza.

- Entre las Bebidas, incrementa la compra de Bebidas refrescantes y Gaseosas (+4,2%), la Cerveza (+2,2%) y los Vinos Espumosos y Cavas D.O. (+3,8%). El resto de las Bebidas han caído en consumo: Sidra (-24,2%), Vino de Mesa sin D.O. (-16,1%), los Zumos y Néctares (-10,7%), el Agua Envasada (-4,8%) y el Vino Tranquilo con D.O. (-3,6%)

- Sin embargo, entre los productos que caen, destaca la Leche+Derivados Lácteos, que sufren una importante contracción en el consumo dentro del hogar (-3,5%). Destaca la caída de compra de la Leche Pasteurizada y Esterilizada (-12,0% y -4,8% respectivamente) y el Yogur (-1,8%).

- En cuanto al Aceite, su consumo se mantiene estable en los hogares españoles, aunque este mes se observa un importante descenso en compra de la variedad de Girasol (-4,7%).

Consumo en el Año Móvil de Julio 2010 a Junio 2011

El Gasto Total en Alimentación de los hogares ascendió a 66.740 millones de Euros, un -1,7% menos que el mismo período del año anterior.

No obstante y a nivel anual, aún se mantiene la tendencia negativa en el consumo de Alimentos en los hogares españoles (-1,6%).

Los precios se mantienen estables en el año móvil a Junio 2011.

- En el cómputo anual la Carne Fresca continúa su caída en el consumo: Carne Vacuno (-7,94%), Carne de Cerdo (-6,8%), Carne de Ovino/Caprino (-6,2%) y Carne Porcina (-6,9%). Sólo la variedad de Carne Congelada mantiene su crecimiento (+31,0%).

- Se mantiene la caída en la compra de productos relacionados con la Pesca (-5,8%), el Marisco/Crustáceo (-12,7%), Pescado Fresco (-5,7%). Sin embargo, el Pescado Congelado y las Conservas de Pescado/Moluscos han incrementado su consumo en los últimos trece meses (+3,8% y +1,0% respectivamente).

- Caída de la compra de Aceite de Girasol (-6,7%) frente a la estabilidad de la variedad de Oliva.

- Se mantiene la caída del consumo de producto tales como : el Pan (-7,3%), el Azúcar (-6,8%), los Huevos (-3,5%) y las Legumbres (-1,2%).

- Los productos frescos como las Patatas y las Hortalizas Frescas al igual que las Frutas Frescas continúan con la misma tendencia negativa de compra.

- Por el contrario, productos manipulados de forma industrial como los Platos Congelados, Frutas y Hortalizas Transformadas, Patatas Congeladas presentan incrementos de consumo dentro de los hogares.

- También anualmente las Bebidas Refrescantes y Gaseosas incrementan las compras un +3,1%

- La Tienda Tradicional es el canal que mas volumen de compra de Alimentación Fresca ha perdido (-3,8%) a favor de las Tiendas de Descuento (+9,1%) .

	TAM Junio 2011	% Variación TAM Junio 11 vs TAM Junio 10	% Variación Abril 11 vs Abril 10	% Variación Mayo 11 vs Mayo 10	% Variación Junio 11 vs Junio 10
Volumen (Millones Kgs/Lts.)	30.171,08	-1,6%	-0,8%	1,9%	-1,1%
Valor (Millones €)	66.740,20	-1,7%	1,9%	4,7%	0,4%
Precio Medio	2,21	0,0%	2,7%	2,7%	1,5%
Consumo x Capita	655,19	-2,8%	-1,3%	1,4%	-1,5%
Gasto x Capita	1.449,32	-2,9%	1,4%	4,2%	-0,1%

CONSUMO ALIMENTARIO EN EL HOGAR

LA ALIMENTACIÓN MES A MES							
TAM DE JUNIO							
HOGARES							
Productos	Cantidad (Millones de Kgs/ Lt)		Evolución	Valor (Millones de €)		Evolución	Kg / Lt per Cápita
	2010	2011	%11/10	2010	2011	%11/10	2011
.TOTAL ALIMENTACION	30.663,6	30.171,1	-1,6	67.863,1	66.740,2	-1,7	655,2
TOTAL CARNE	2.437,0	2.381,4	-2,3	15.775,8	15.234,4	-3,4	51,71
TOTAL PESCA	1.307,3	1.231,7	-5,8	9.072,2	8.792,2	-3,1	26,75
T.FRUTAS FRESCAS	4.727,8	4.622,6	-2,2	6.242,3	6.251,9	0,2	100,39
T HORTALIZAS Y PATATAS FRESCAS	3.979,7	3.867,4	-2,8	5.248,6	5.294,6	0,9	83,98
PAN	1.754,7	1.626,3	-7,3	4.126,9	3.876,4	-6,1	35,31
TOTAL ACEITE	619,1	605,4	-2,2	1.301,5	1.284,2	-1,3	13,15
T.HUEVOS KGS	387,9	374,5	-3,5	775,5	729,3	-6,0	8,13
LECHE y DERIVADOS LACTEOS	5.244,3	5.185,6	-1,1	8.448,9	8.403,2	-0,5	112,60
TOTAL VINOS y ESPUMOSOS	448,1	432,7	-3,4	1.115,2	1.045,1	-6,3	9,40
AGUA DE BEBIDA ENVAS.	2.462,7	2.404,3	-2,4	521,2	496,0	-4,8	52,21
BEBIDAS ALCOHOLICAS ALTA GRADUACIÓN	47,1	45,3	-3,8	471,2	438,1	-7,0	0,98
BEBID.REFR y GASEOSAS	2.062,5	2.126,2	3,1	1.651,6	1.632,4	-1,2	46,18
RESTO ALIMENTACIÓN	5.185,4	5.267,7	1,6	13.112,3	13.262,3	1,1	114,39

LA ALIMENTACIÓN MES A MES							
MES DE JUNIO							
HOGARES							
Productos	Cantidad (Millones de Kgs/ Lt)		Evolucion	Valor (Millones de €)		Evolucion	Kg / Lt per Capita
	2010	2011	%11/10	2010	2011	%11/10	2011
.TOTAL ALIMENTACION	2.507,2	2.480,5	-1,1	5.299,0	5.321,0	0,4	53,7
TOTAL CARNE	182,7	182,2	-0,3	1.154,9	1.162,5	0,7	3,95
TOTAL PESCA	97,3	95,8	-1,5	657,9	684,0	4,0	2,08
T.FRUTAS FRESCAS	413,9	419,7	1,4	613,0	611,4	-0,3	9,09
T HORTALIZAS Y PATATAS FRESCAS	329,1	337,1	2,4	431,7	429,5	-0,5	7,30
PAN	133,2	127,1	-4,5	307,8	303,6	-1,4	2,75
TOTAL ACEITE	44,8	44,9	0,2	90,5	94,6	4,5	0,97
T.HUEVOS KGS	30,2	30,0	-0,7	59,3	58,8	-0,8	0,65
LECHE + DERIVADOS LACTEOS	425,4	410,5	-3,5	706,0	690,6	-2,2	8,89
TOTAL VINOS y ESPUMOSOS	33,3	29,8	-10,4	69,4	67,3	-3,1	0,65
AGUA DE BEBIDA ENVAS.	209,4	199,4	-4,8	43,8	41,0	-6,2	4,32
BEBIDAS ALCOHOLICAS ALTA GRADUACIÓN	3,2	3,1	-3,5	30,7	30,2	-1,5	0,07
BEBID.REFR y GASEOSAS	175,8	183,2	4,2	134,8	137,9	2,2	3,97
RESTO ALIMENTACIÓN	428,9	417,7	-2,6	999,1	1.009,6	1,0	9,05

* T Hortalizas y Patatas Frescas: incluye todas las hortalizas frescas y las patatas frescas

* Leche y Derivados Lácteos =incluye Leche Líquida, Preparados Lácteos, Total Otras Leches, Derivados Lácteos

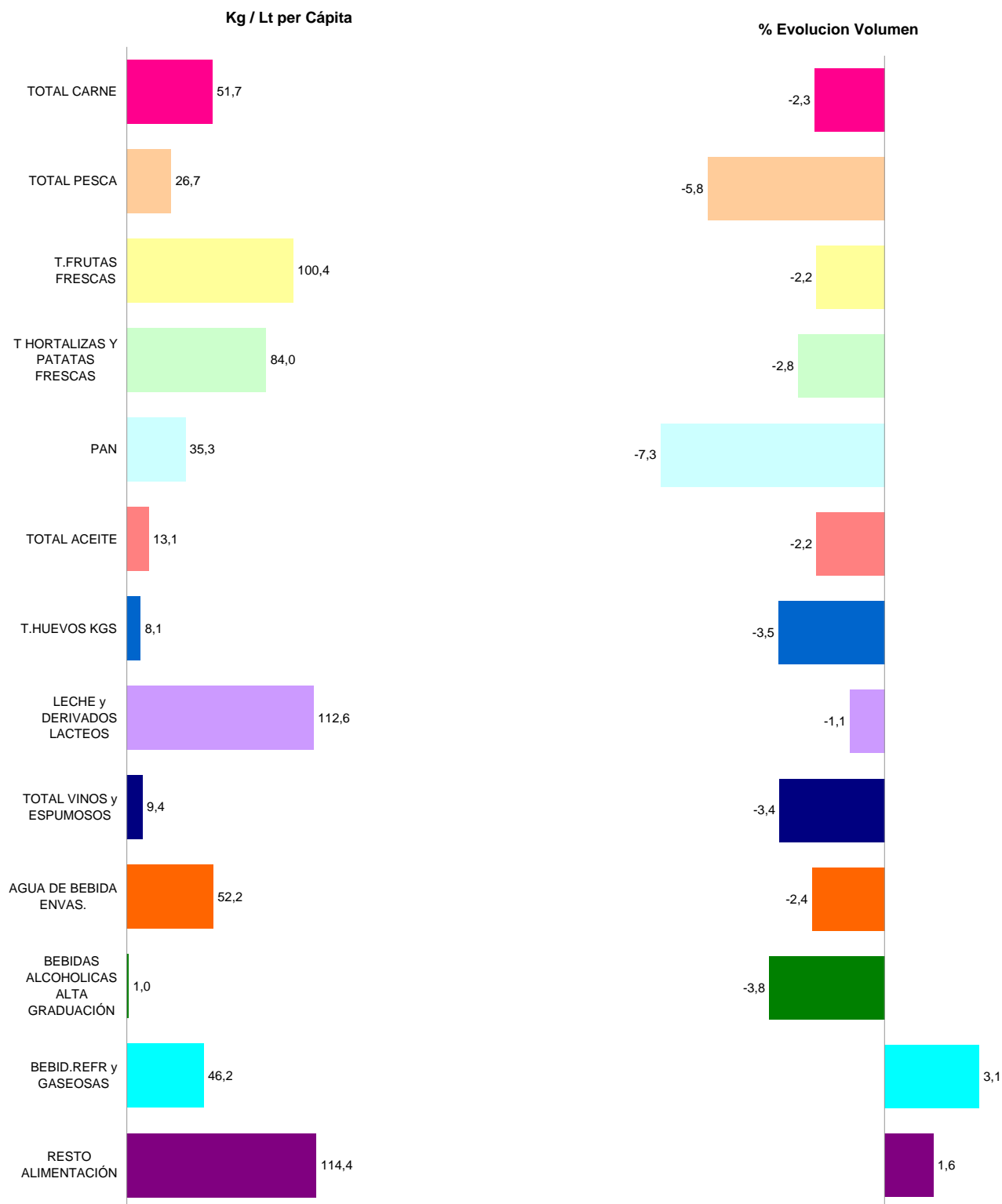
* Bebidas Alcohólicas alta Graduación: incluye Brandy, Whisky, Ginebra, Ron, Anís, Bebidas Espirituosas

* Resto Alimentación: todos aquellos productos no desglosados.

CONSUMO ALIMENTARIO EN EL HOGAR

TAM JUNIO 2011

TOTAL ALIMENTACIÓN (HOGAR)	
CONSUMO PER CAPITA 655,19 Kg / Lt per Cápita	VOLUMEN EN LA CESTA DE LA COMPRA 30.171,1 Cantidad (Millones de Kgs/ Lt)



* T Hortalizas y Patatas Frescas: incluye todas las hortalizas frescas y las patatas frescas

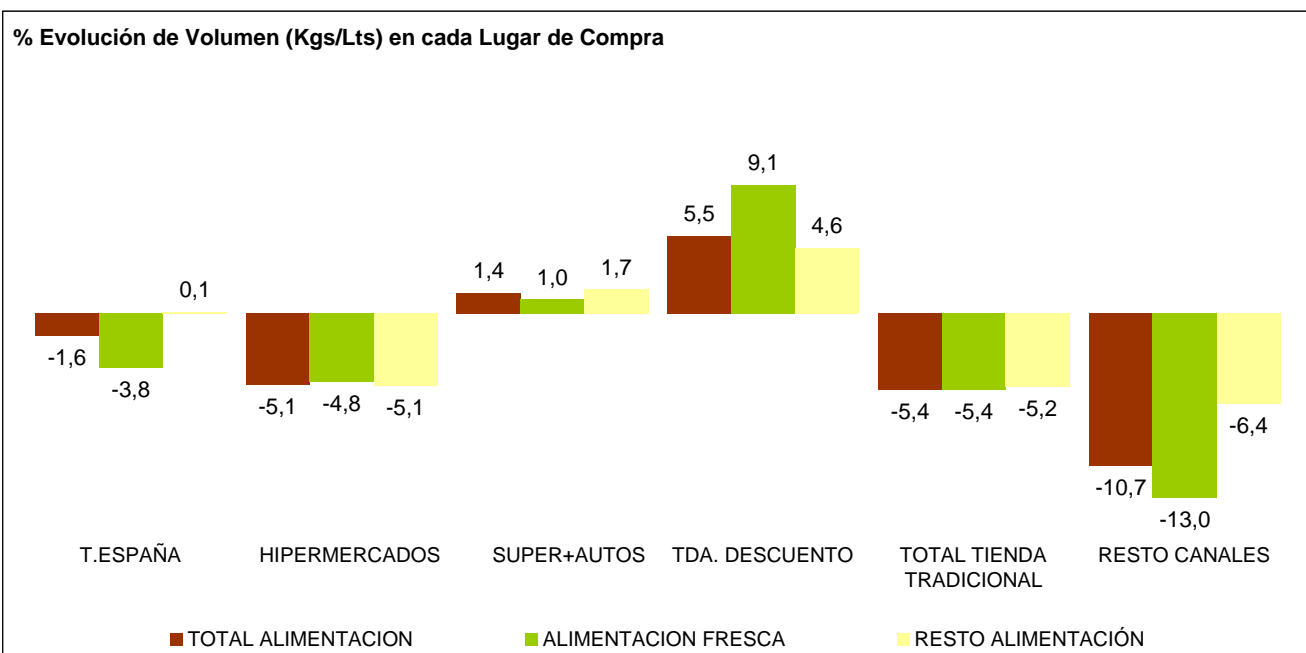
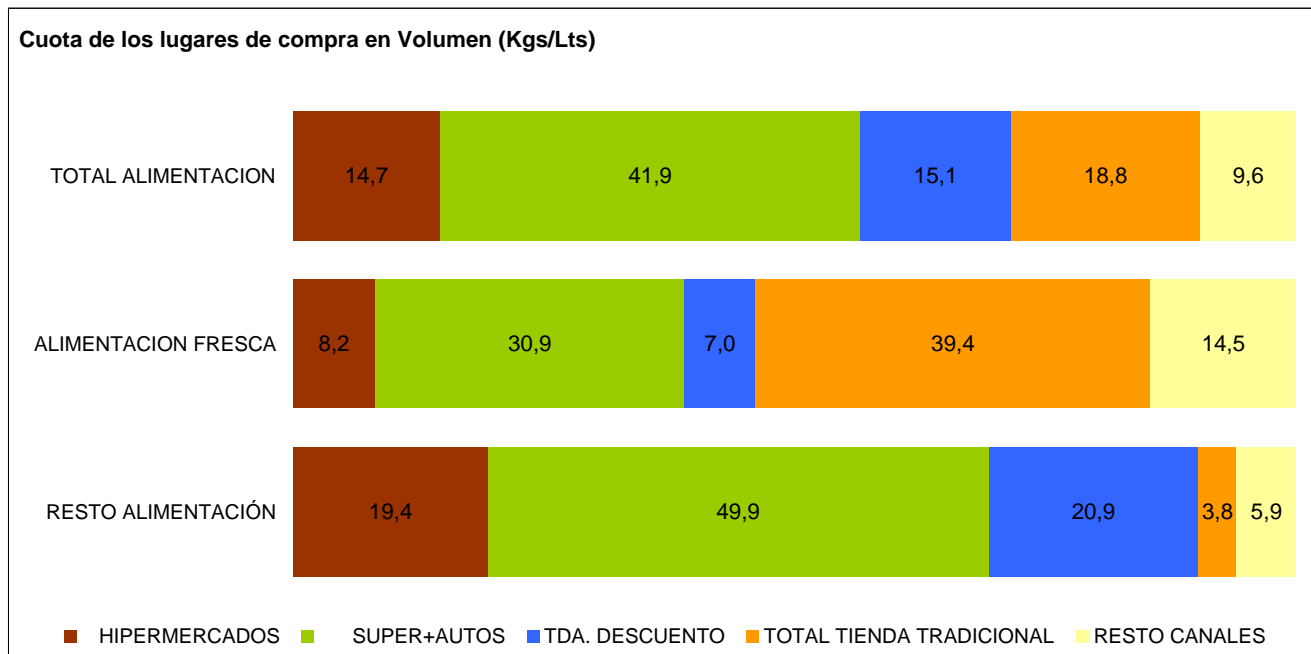
* Leche y Derivados Lácteos =incluye Leche Líquida, Preparados Lácteos, Total Otras Leches, Derivados Lácteos

* Bebidas Alcohólicas alta Graduación: incluye Brandy, Whisky, Ginebra, Ron, Anís, Bebidas Espirituosas

* Resto Alimentación: todos aquellos productos no desglosados.

CONSUMO ALIMENTARIO EN EL HOGAR

TAM JUNIO 2011



TOTAL TIENDA TRADICIONAL: Tda. Tradicional, Pescadería, Carnicería/Charc, Panadería, Tda. Congelados, Mercados y Plazas.
 RESTO CANALES: Mercadillos, Autoconsumo, Economato/Coop, Herboristería, Farmacia, Venta Domicilio, Lechería, Bar-Bodega

LA ALIMENTACIÓN MES A MES							
TAM JUNIO 2011 VS TAM JUNIO 2010							
HOGARES							
Productos	Cantidad (Millones de Kgs / Lt)		Evolucion	Valor (Millones de €)		Evolucion	Kg / Lt per Capita
	2009	2010	%10/09	2009	2010	%10/09	2010
T.HUEVOS KGS	387,9	374,5	-3,5	775,5	729,3	-6,0	8,1
CARNE POLLO FRESCA	662,9	658,9	-0,6	2.595,0	2.554,1	-1,6	14,3
CARNE CERDO FRESCA	524,3	488,4	-6,8	3.059,4	2.896,9	-5,3	10,6
CARNE VACUNO FRESCA	322,7	297,1	-7,9	2.867,6	2.635,0	-8,1	6,5
CARNE OVINO/CAPRINO FRESCA	106,2	99,5	-6,2	1.090,9	1.004,2	-7,9	2,2
CARNE TRANSFORMADA	562,8	553,3	-1,7	4.784,3	4.651,0	-2,8	12,0
RESTO CARNE	258,3	284,2	10,0	1.378,6	1.493,1	8,3	6,2
PESCADOS	727,5	699,9	-3,8	4.725,2	4.618,7	-2,3	15,2
MARISCO/MOLUSCO/CRUS	393,2	343,2	-12,7	2.784,1	2.573,0	-7,6	7,5
CONS.PESCADO/MOLUSCO	186,7	188,6	1,0	1.562,9	1.600,5	2,4	4,1
TOTAL LECHE LIQUIDA	3.542,2	3.441,3	-2,8	2.504,9	2.392,8	-4,5	74,7
TOTAL OTRAS LECHE	31,1	32,5	4,6	225,4	262,0	16,3	0,7
T DERIVADOS LACTEOS	1.671,0	1.711,8	2,4	5.718,6	5.748,3	0,5	37,2
PAN	1.754,7	1.626,3	-7,3	4.126,9	3.876,4	-6,1	35,3
BOLL.PAST.GALLET.CERE	595,3	593,3	-0,3	2.744,6	2.664,9	-2,9	12,9
CHOCOLATES/CACAOS/SUC	152,0	149,7	-1,5	938,0	932,4	-0,6	3,3
CAFES E INFUSIONES	77,4	76,1	-1,6	748,7	823,3	10,0	1,7
ARROZ	171,9	177,4	3,2	239,4	242,6	1,4	3,9
TOTAL PASTAS	170,8	175,4	2,7	291,7	297,6	2,0	3,8
AZUCAR	193,5	180,3	-6,8	167,0	158,7	-5,0	3,9
LEGUMBRES	147,2	145,3	-1,2	225,7	210,5	-6,7	3,2
ACEITE DE OLIVA	438,7	440,2	0,4	1.116,6	1.096,1	-1,8	9,6
ACEITE DE GIRASOL	164,2	153,1	-6,7	159,5	169,0	6,0	3,3
RESTO ACEITE	16,3	12,0	-26,0	25,5	19,1	-25,0	0,3
PATATAS FRESCAS	1.114,5	1.046,4	-6,1	637,0	759,4	19,2	22,7
PATATAS CONGELADAS	41,1	45,9	11,5	48,5	52,7	8,8	1,0
PATATAS PROCESADAS	57,0	56,6	-0,6	271,0	275,7	1,7	1,2
TOMATES	661,4	676,2	2,2	951,4	933,6	-1,9	14,7
RESTO HORTALIZAS FRESCAS	2.203,7	2.144,7	-2,7	3.660,2	3.601,6	-1,6	46,6
CITRICOS	1.409,5	1.303,1	-7,6	1.528,8	1.372,9	-10,2	28,3
RESTO FRUTAS FRESCAS	3.318,2	3.319,6	0,0	4.713,5	4.879,0	3,5	72,1
ACEITUNAS	100,9	104,4	3,5	281,6	298,5	6,0	2,3
FRUTOS SECOS	131,9	124,9	-5,3	804,6	751,6	-6,6	2,7
T.FRUTA&HORTA.TRANSF	609,0	624,3	2,5	1.250,5	1.281,2	2,5	13,6
PLATOS PREPARADOS	519,5	547,4	5,4	2.093,2	2.211,9	5,7	11,9
VINOS TRANQUILOS D.O.	145,9	138,3	-5,2	542,0	513,9	-5,2	3,0
ESPUMOSOS/CAVAS D.O.	29,8	26,3	-11,9	165,9	138,8	-16,4	0,6
VINO DE MESA SIN D.O.	229,6	227,3	-1,0	265,5	257,4	-3,0	4,9
OTROS VINOS	35,7	33,4	-6,5	135,6	128,8	-5,1	0,7
CERVEZAS	758,7	776,2	2,3	912,0	911,7	0,0	16,9
BEBIDAS ALCOHOLICAS ALTA GRADUACIÓN	47,1	45,3	-3,8	471,2	438,1	-7,0	1,0
TOTAL ZUMO Y NECTAR	558,7	544,2	-2,6	491,7	470,3	-4,3	11,8
AGUA DE BEBIDA ENVAS.	2.462,7	2.404,3	-2,4	521,2	496,0	-4,8	52,2
GASEOSAS Y BEBID.REFR	2.062,5	2.126,2	3,1	1.651,6	1.632,4	-1,2	46,2
O PRODUCTOS EN PESO	437,2	454,0	3,9	1.306,2	1.351,5	3,5	9,9
O PRODUCTOS EN VOLUMEN	235,7	265,8	12,8	297,9	327,3	9,9	5,8
.TOTAL ALIMENTACION	30.663,6	30.171,1	-1,6	67.863,1	66.740,2	-1,7	655,2

* RESTO CARNE: incluye la carne de despojos, de pavo, de avestruz, carne congelada.....

* T DERIVADOS LACTEOS: Incluye Preparados Lacteos y Derivados Lacteos

* RESTO ACEITE: Incluye todos los aceites que no son de Oliva o Girasol

* RESTO HORTALIZAS FRESCAS: incluye los ajos, las cebollas, las coles, los pepinos, verduras de hojas.....

* CITRICOS: incluyen las Naranjas, Mandarinas y Limones

* RESTO FRUTAS FRESCAS: incluyen los platanos, las fresas y fresones, el melon, la sandia, las uvas, el kiwi.....

* OTROS VINOS: incluye los vinos de Aguja D.O., vinos de Licor D.O., Otros Vinos+Espumosos sin D.O.

* BEBIDAS ESPIRITUOSAS: incluye el Brandy, Whisky, Ginebra, Ron, Anis, Otras Bebidas Espirituosas. Esta rúbrica ha disminuido mucho el consumo, porque en el año 2007 entraban las bebidas con vino como sangría, tinto de verano etc., que este año van a OTROS PRODUCTOS EN VOLUMEN

* O PRODUCTOS EN PESO: incluye la miel, los edulcorantes, bases pizzas y masas de hojaldre, harinas y semolas, encurtidos, sal, caldos.....

* O PRODUCTOS EN VOLUMEN: incluye la sidra, el vinagre, bebidas con vino, horchata, leche de distinta especie a la de vaca,....

CONSUMO ALIMENTARIO EN EL HOGAR

	MILES de Kgs./Lts.			MILES de €			CONSUMO X	PENETRACION**
							CAPITA	
	TAM JUNIO 2010	TAM JUNIO 2011	% EVOL.	TAM JUNIO 2010	TAM JUNIO 2011	% EVOL.	TAM JUNIO 2011	TAM JUNIO 2011
TOTAL CARNE	2.437.046,97	2.381.402,30	-2,3%	15.775.819,24	15.234.403,50	-3,4%	51,71	97,83
CARNE FRESCA	1.816.236,93	1.752.062,76	-3,5%	10.688.011,04	10.196.350,91	-4,6%	38,05	89,03
CARNE VACUNO	322.677,83	297.107,26	-7,9%	2.867.617,59	2.635.019,01	-8,1%	6,45	51,88
CARNE POLLO	662.872,89	658.920,81	-0,6%	2.594.958,86	2.554.104,96	-1,6%	14,31	68,56
CARNE OVINO/CAPRINO	106.153,41	99.525,87	-6,2%	1.090.897,90	1.004.209,19	-7,9%	2,16	15,55
CARNE CERDO	524.262,29	488.370,51	-6,8%	3.059.431,00	2.896.902,10	-5,3%	10,61	65,70
CARNE CONGELADA	58.020,48	76.019,14	31,0%	303.459,12	387.029,91	27,5%	1,65	12,47
CARNE TRANSFORMADA	562.789,55	553.320,40	-1,7%	4.784.349,09	4.651.022,68	-2,8%	12,02	94,07
TOTAL PESCA	1.307.343,39	1.231.726,23	-5,8%	9.072.177,34	8.792.235,75	-3,1%	26,75	93,07
PESCADOS	727.524,12	699.880,11	-3,8%	4.725.215,76	4.618.743,53	-2,3%	15,20	70,91
PESCADOS FRESCOS	579.475,63	546.179,83	-5,7%	3.792.802,91	3.660.581,63	-3,5%	11,86	53,83
PESCADOS CONGELADOS	148.048,49	153.700,29	3,8%	932.412,85	958.161,90	2,8%	3,34	40,22
MARISCO/MOLUSCO/CRUS	393.154,51	343.240,15	-12,7%	2.784.103,77	2.572.956,01	-7,6%	7,46	49,69
CONS.PESCADO/MOLUSCO	186.664,76	188.605,97	1,0%	1.562.857,81	1.600.536,21	2,4%	4,10	76,44
TOTAL LECHE LIQUIDA	3.542.200,08	3.441.271,84	-2,8%	2.504.884,00	2.392.819,30	-4,5%	74,73	84,36
LECHE ESTERILIZADA	3.369.499,30	3.302.788,90	-2,0%	2.375.594,00	2.283.752,80	-3,9%	71,72	83,09
LECHE PASTERIZADA	120.576,03	97.797,89	-18,9%	90.953,62	79.865,79	-12,2%	2,12	3,95
LECHE CRUDA	52.124,75	40.685,05	-21,9%	38.336,38	29.200,72	-23,8%	0,88	0,47
T DERIVADOS LACTEOS	1.671.039,57	1.711.819,06	2,4%	5.718.639,54	5.748.346,15	0,5%	37,17	*
YOGURT	436.787,62	448.346,92	2,6%	848.583,59	853.258,05	0,6%	9,74	72,93
BIFIDUS + LECHE FERMENTADAS	272.243,67	271.071,03	-0,4%	933.065,40	892.236,40	-4,4%	5,89	*
QUESO	346.889,17	362.950,97	4,6%	2.487.012,66	2.550.579,18	2,6%	7,88	89,20
RESTO DERIVADOS LACTEOS	615.119,11	629.450,14	2,3%	1.449.977,89	1.452.272,53	0,2%	13,67	*
T.HUEVOS KGS	387.917,40	374.489,80	-3,5%	775.529,19	729.310,98	-6,0%	8,13	69,20
PAN	1.754.669,00	1.626.299,55	-7,3%	4.126.888,02	3.876.367,73	-6,1%	35,31	96,65
LEGUMBRES	147.164,39	145.333,97	-1,2%	225.686,06	210.465,84	-6,7%	3,16	39,26
AZUCAR	193.528,52	180.277,32	-6,8%	166.993,95	158.676,76	-5,0%	3,91	39,80
TOTAL ACEITE	619.091,95	605.359,87	-2,2%	1.301.497,65	1.284.157,52	-1,3%	13,15	51,20
ACEITE DE OLIVA	438.664,24	440.205,97	0,4%	1.116.569,02	1.096.052,79	-1,8%	9,56	39,59
ACEITE DE GIRASOL	164.151,24	153.107,38	-6,7%	159.476,65	169.013,38	6,0%	3,32	20,72

* T DERIVADOS LACTEOS: Incluye Preparados Lacteos y Derivados Lacteos

* BIFIDUS + LECHE FERMENTADAS: INCLUEN LOS Yogures con Bifidus y las Otras Leches fermentadas

**Penetración promedio mensual de los últimos 12 meses

CONSUMO ALIMENTARIO EN EL HOGAR

	MILES de Kgs./Lts.			MILES de €			CONSUMO X CAPITA	PENETRACION**
	TAM MAYO 2010	TAM MAYO 2011	% EVOL.	TAM MAYO 2010	TAM MAYO 2011	% EVOL.	TAM MAYO 2011	TAM MAYO 2011
PATATAS FRESCAS	1.114.538,24	1.046.443,21	-6,1%	636.978,57	759.400,48	19,2%	22,72	52,83
T.HORTALIZAS FRESCAS	2.865.131,16	2.820.943,00	-1,5%	4.611.585,18	4.535.225,48	-1,7%	61,26	95,10
TOMATES	661.401,74	676.236,30	2,2%	951.378,52	933.617,09	-1,9%	14,69	68,65
CEBOLLAS	357.039,74	343.952,22	-3,7%	346.129,71	361.913,10	4,6%	7,47	54,47
LECHUGA/ESC./ENDIVIA	232.029,62	217.883,55	-6,1%	455.864,09	415.945,79	-8,8%	4,73	50,84
PIMIENTOS	229.911,35	217.755,37	-5,3%	383.766,84	368.132,00	-4,1%	4,73	49,67
JUDIAS VERDES	115.002,27	105.503,82	-8,3%	310.642,38	294.018,91	-5,4%	2,29	25,35
COLES	94.671,18	87.997,06	-7,0%	99.195,09	91.118,74	-8,1%	1,91	13,27
T.FRUTAS FRESCAS	4.727.779,80	4.622.641,33	-2,2%	6.242.280,78	6.251.867,02	0,2%	100,39	93,01
NARANJAS	991.612,33	898.837,47	-9,4%	972.647,94	853.306,55	-12,3%	19,50	44,27
MANDARINAS	317.341,42	303.222,50	-4,4%	417.785,77	375.399,27	-10,1%	6,58	28,60
LIMONES	100.590,06	101.015,76	0,4%	138.341,94	144.147,63	4,2%	2,19	27,39
PLATANOS	503.633,50	492.050,07	-2,3%	707.921,05	757.132,69	7,0%	10,68	60,71
MANZANAS	576.623,23	529.228,78	-8,2%	693.582,20	661.328,54	-4,7%	11,49	53,53
PERAS	342.122,84	315.193,45	-7,9%	466.195,10	420.424,68	-9,8%	6,84	42,24
MELOCOTONES	212.712,75	231.458,41	8,8%	303.203,39	333.973,60	10,1%	5,04	22,74
ALBARICOQUES	33.578,45	42.525,69	26,6%	67.394,60	81.452,97	20,9%	0,92	7,49
FRESAS/FRESON	110.542,52	113.990,90	3,1%	272.945,61	289.903,76	6,2%	2,47	21,17
MELON	384.921,74	391.903,81	1,8%	362.418,66	359.762,72	-0,7%	8,52	20,81
SANDIA	332.127,62	359.997,61	8,4%	244.234,61	287.939,79	17,9%	7,82	15,50
CIRUELAS	82.573,45	86.605,70	4,9%	135.641,87	142.939,10	5,4%	1,88	14,14
CEREZAS	55.471,36	75.395,74	35,9%	160.611,04	220.650,05	37,4%	1,64	11,50
UVAS	105.820,07	100.911,49	-4,6%	221.950,79	208.477,29	-6,1%	2,20	15,25
KIWI	156.959,87	144.611,43	-7,9%	334.233,20	335.889,77	0,5%	3,14	27,45
VINOS TRANQUILOS D.O.	145.863,13	138.273,94	-5,2%	542.017,66	513.859,38	-5,2%	3,00	18,58
ESPUMOSOS/CAVAS D.O.	29.825,11	26.286,77	-11,9%	165.942,97	138.773,82	-16,4%	0,57	5,68
VINO DE MESA SIN D.O.	229.584,87	227.278,61	-1,0%	265.486,14	257.404,70	-3,0%	4,94	*
OTROS VINOS	35.729,65	33.392,34	-6,5%	135.637,28	128.779,68	-5,1%	0,73	*
CERVEZAS	758.719,54	776.188,83	2,3%	912.006,52	911.659,87	0,0%	16,86	45,58
SIDRA	15.175,53	15.113,28	-0,4%	25.782,78	26.188,79	1,6%	0,33	3,36
BEBIDAS ESPIRITUOSAS	47.082,77	45.310,50	-3,8%	471.209,47	438.102,77	-7,0%	0,98	*
BEBIDA CON VINO	40.316,80	49.203,00	22,0%	31.161,61	35.112,40	12,7%	1,07	4,72
TOTAL ZUMO Y NECTAR	558.678,57	544.178,65	-2,6%	491.661,92	470.299,40	-4,3%	11,82	47,76

* OTROS VINOS: incluye los vinos de Aguja D.O., vinos de Licor D.O., Otros Vinos+Espumosos sin D.O.

* BEBIDAS ESPIRITUOSAS: incluye el brandy, whisky, ginbra, ron, anis y otras bebidas espirituosas

* BEBIDAS CON VINO: Incluye las sangría, tintos de verano, etc. en el año 2007 estaban incluidas en otras bebidas alcohólicas.

**Penetración promedio mensual de los últimos 12 meses

CONSUMO ALIMENTARIO EN EL HOGAR

Miles de Kilos/Litros	junio 10	julio 10	agosto 10	septiembre 10	octubre 10	noviembre 10	diciembre 10	enero 11	febrero 11	marzo 11	abril 11	mayo 11	junio 11
TOTAL CARNE	182.668	175.095	163.228	181.810	213.144	210.497	245.365	221.772	187.315	209.230	195.918	195.821	182.207
CARNE FRESCA	134.203	127.430	119.062	132.977	156.250	154.249	176.821	168.033	139.547	153.759	145.797	144.348	133.790
CARNE VACUNO	23.319	22.535	20.467	22.412	27.622	26.485	27.630	26.830	24.405	25.609	24.241	25.476	23.395
CARNE POLLO	51.287	49.020	45.795	52.621	58.258	58.446	57.162	62.779	51.846	58.700	56.325	55.192	52.777
CARNE OVINO/CAPRINO	7.863	6.383	6.837	5.854	7.174	8.082	16.688	9.128	6.267	8.015	9.357	8.853	6.890
CARNE CERDO	36.027	34.761	32.537	35.859	43.338	42.953	54.165	49.324	39.399	43.324	39.788	38.139	34.785
CARNE CONGELADA	5.887	5.331	4.647	5.713	6.094	6.377	8.621	6.766	5.720	7.068	6.722	6.688	6.273
CARNE TRANSFORMADA	42.579	42.335	39.519	43.120	50.800	49.871	59.924	46.973	42.048	48.404	43.399	44.785	42.144
TOTAL PESCA	97.312	99.677	89.537	96.932	105.671	105.475	134.069	103.327	92.577	105.529	102.320	100.800	95.814
PESCADOS	56.239	57.461	50.552	58.036	62.446	60.151	57.803	59.065	55.835	62.470	59.083	60.443	56.535
PESCADOS FRESCOS	43.859	46.220	38.678	44.803	48.525	47.126	44.042	44.994	44.114	49.490	46.042	47.912	44.232
PESCADOS CONGELADOS	12.380	11.241	11.873	13.233	13.921	13.025	13.761	14.071	11.720	12.980	13.040	12.531	12.304
MARISCO/MOLUSCO/CRUS	23.782	24.625	24.157	23.623	28.617	30.921	59.429	29.536	23.624	26.065	25.446	24.137	23.060
CONS.PESCADO/MOLUSCO	17.291	17.591	14.828	15.273	14.608	14.402	16.837	14.726	13.118	16.994	17.791	16.219	16.218
TOTAL LECHE LIQUIDA	276.712	265.312	244.377	268.417	304.015	306.107	299.142	320.633	274.467	322.418	288.909	284.676	262.800
LECHE ESTERILIZADA	264.497	254.663	233.779	257.089	293.336	293.331	288.218	308.974	262.796	309.528	277.231	271.924	251.919
LECHE PASTERIZADA	7.760	7.629	6.354	7.872	8.257	9.429	8.328	9.572	7.823	8.853	9.030	7.826	6.825
LECHE CRUDA	4.456	3.020	4.244	3.457	2.421	3.346	2.596	2.087	3.847	4.036	2.648	4.926	4.056
T DERIVADOS LACTEOS	146.101	151.383	139.893	141.884	146.186	134.885	131.258	141.176	130.501	151.400	143.862	154.090	145.301
YOGURT	36.422	34.513	33.213	37.488	39.280	37.577	33.459	39.915	36.244	41.968	38.083	40.838	35.768
BIFIDUS + LECHE FERMENTADAS	21.363	19.599	18.254	21.705	23.753	22.871	20.108	23.500	22.631	26.508	23.741	26.081	22.321
QUESO	28.739	28.101	26.359	28.314	32.734	30.699	32.387	31.319	28.642	33.330	30.665	31.608	28.793
RESTO DERIVADOS LACTEOS	59.578	69.170	62.067	54.376	50.420	43.738	45.304	46.442	42.983	49.595	51.373	55.563	58.419
T.HUEVOS KGS	30.211	31.555	28.441	29.176	32.699	31.526	31.949	32.661	29.049	33.617	32.731	31.073	30.014
PAN	133.167	128.145	117.148	125.746	141.401	142.982	135.241	149.639	133.584	150.866	133.240	141.167	127.141
LEGUMBRES	10.227	8.254	8.134	12.839	13.967	14.704	13.002	14.678	13.118	14.179	11.815	11.257	9.388
AZUCAR	15.854	13.131	12.226	14.267	17.069	17.213	15.873	14.861	13.696	17.153	16.386	14.678	13.723
TOTAL ACEITE	44.785	52.440	43.288	49.167	51.952	50.874	50.869	58.401	49.869	55.862	51.957	45.796	44.886
ACEITE DE OLIVA	30.873	39.053	30.942	35.627	37.598	37.278	36.106	43.916	36.806	40.345	37.741	32.827	31.967
ACEITE DE GIRASOL	12.580	12.451	11.431	12.447	13.050	12.718	13.811	13.510	12.243	14.545	13.025	11.892	11.985

* T DERIVADOS LACTEOS: Incluye Preparados Lacteos y Derivados Lacteos

* BIFIDUS + LECHE FERMENTADAS: INCLUEN LOS Yogures con Bifidus y las Otras Leches fermentadas

CONSUMO ALIMENTARIO EN EL HOGAR

Miles de Kilos/Litros	junio 10	julio 10	agosto 10	septiembre 10	octubre 10	noviembre 10	diciembre 10	enero 11	febrero 11	marzo 11	abril 11	mayo 11	junio 11
PATATAS FRESCAS	88.585	91.614	84.784	90.910	94.508	85.778	79.382	91.569	79.760	90.467	84.288	84.662	88.722
T.HORTALIZAS FRESCAS	240.532	253.110	232.024	238.156	246.626	220.379	192.193	237.702	212.540	253.885	237.128	248.815	248.384
TOMATES	64.274	74.370	71.935	68.506	56.311	44.116	37.988	47.880	42.258	51.292	51.309	61.481	68.790
CEBOLLAS	28.651	33.888	30.937	28.594	28.729	27.172	25.459	27.617	25.059	29.615	26.977	29.635	30.271
LECHUGA/ESC./ENDIVIA	21.681	19.519	17.695	17.078	18.566	17.013	16.217	17.451	16.550	19.040	18.846	20.321	19.587
PIMIENTOS	18.793	21.216	21.800	23.203	21.159	15.808	13.326	16.422	15.801	16.675	15.015	17.061	20.268
JUDIAS VERDES	9.539	12.156	12.601	9.758	9.257	7.885	5.573	7.975	6.165	7.343	7.551	9.162	10.079
COLES	5.622	4.962	4.592	6.098	8.473	8.558	8.788	10.356	9.706	9.181	6.744	5.758	4.781
T.FRUTAS FRESCAS	413.946	461.038	414.260	415.283	404.799	363.689	331.120	370.632	326.621	376.525	345.328	393.688	419.659
NARANJAS	59.614	36.529	28.397	31.565	45.284	71.774	82.151	111.165	105.079	123.347	108.576	96.505	58.466
MANDARINAS	1.213	715	404	1.650	24.135	56.529	58.980	62.623	42.847	29.814	15.063	8.506	1.957
LIMONES	7.432	8.131	7.779	7.497	8.389	8.394	9.484	9.023	7.862	9.227	8.344	8.999	7.886
PLATANOS	40.112	31.464	25.422	34.760	43.811	45.842	39.734	48.505	43.016	51.040	46.339	45.014	37.103
MANZANAS	38.645	29.600	25.193	38.318	50.296	49.960	41.752	51.509	49.710	56.356	51.660	48.422	36.451
PERAS	20.187	20.953	23.248	28.362	30.303	27.303	22.846	27.474	27.692	31.808	29.407	27.587	18.211
MELOCOTONES	17.805	47.363	55.119	49.358	35.129	9.960	1.270	727	524	502	681	5.406	25.421
ALBARICOQUES	17.857	11.482	2.278	820	520	333	324	93	212	80	266	8.805	17.312
FRESAS/FRESON	8.411	1.593	905	557	540	468	509	2.250	10.819	29.482	36.426	25.655	4.786
MELON	40.317	77.137	86.693	81.828	47.910	10.080	7.469	6.041	3.304	3.913	5.764	17.969	43.797
SANDIA	78.940	102.199	81.216	47.098	12.980	1.588	242	208	95	1.936	6.093	36.507	69.837
CIRUELAS	3.319	12.328	18.922	20.455	14.435	5.139	1.460	781	1.129	1.547	1.884	1.784	6.743
CEREZAS	27.976	18.757	2.073	513	871	607	800	1.102	1.101	693	1.102	15.807	31.969
UVAS	2.284	2.474	6.383	21.760	29.427	14.946	10.965	4.448	1.616	2.095	2.302	2.701	1.795
KIWI	11.957	9.682	8.807	9.109	11.795	14.886	11.767	15.240	14.134	15.024	12.485	12.316	9.366
VINOS TRANQUILOS D.O.	9.736	10.218	9.313	9.974	11.830	12.337	19.492	11.577	10.369	12.367	10.661	10.749	9.388
ESPUMOSOS/CAVAS D.O.	1.741	1.546	1.244	1.221	1.280	1.869	9.598	2.248	1.337	1.307	1.631	1.200	1.807
VINO DE MESA SIN D.O.	18.663	18.729	18.077	18.876	20.966	19.630	22.459	17.735	18.737	20.625	18.597	17.197	15.650
OTROS VINOS	2.162	2.447	2.454	2.464	2.609	2.711	5.955	2.617	2.296	2.513	2.763	2.404	2.159
CERVEZAS	67.873	86.803	75.270	66.002	60.321	56.273	62.909	55.567	49.139	59.066	63.951	66.708	74.180
SIDRA	808	865	797	703	681	1.087	5.901	1.442	817	698	722	785	613
BEBIDAS ESPIRITUOSAS	3.187	3.622	3.019	3.700	3.440	5.288	7.551	3.339	2.595	3.248	3.191	3.242	3.076
OTRA BEBIDA CON VINO	5.414	9.861	9.112	5.030	3.043	1.851	1.963	1.498	1.682	1.827	2.840	4.043	6.453
TOTAL ZUMO Y NECTAR	51.916	56.022	49.293	48.520	46.590	40.225	37.306	44.183	37.889	44.759	44.374	48.665	46.355

* OTROS VINOS: incluye los vinos de Aguja D.O., vinos de Licor D.O., Otros Vinos+Espumosos sin D.O.

* BEBIDAS ESPIRITUOSAS: incluye el brandy, whisky, ginbra, ron, anis y otras bebidas espirituosas

* BEBIDAS CON VINO: Incluye las sangría, tintos de verano, etc. en el año 2007 estaban incluidas en otras bebidas alcohólicas.

CONSUMO ALIMENTARIO EN EL HOGAR

Miles de €	junio 10	julio 10	agosto 10	septiembre 10	octubre 10	noviembre 10	diciembre 10	enero 11	febrero 11	marzo 11	abril 11	mayo 11	junio 11
TOTAL CARNE	1.154.918	1.115.762	1.044.056	1.146.942	1.362.489	1.343.179	1.729.319	1.360.475	1.167.559	1.312.752	1.236.748	1.252.607	1.162.515
CARNE FRESCA	770.860	731.891	691.229	762.534	903.281	886.602	1.102.343	950.503	800.329	883.394	848.695	852.574	782.977
CARNE VACUNO	205.988	199.075	182.412	197.301	239.064	232.830	253.991	233.331	213.533	226.072	215.701	226.793	214.917
CARNE POLLO	197.158	189.094	174.964	202.369	223.171	219.835	216.672	233.029	203.217	231.346	224.743	223.374	212.291
CARNE OVINO/CAPRINO	77.645	64.123	64.809	60.285	69.526	80.387	179.380	94.776	62.103	78.266	91.057	91.656	67.840
CARNE CERDO	208.193	202.091	197.632	216.709	267.279	258.140	341.752	287.715	226.795	248.775	228.926	220.109	200.980
CARNE CONGELADA	29.930	27.393	24.281	27.128	32.097	33.894	47.155	34.098	29.424	37.079	33.320	31.978	29.184
CARNE TRANSFORMADA	354.128	356.479	328.546	357.281	427.112	422.682	579.821	375.875	337.806	392.279	354.733	368.055	350.355
TOTAL PESCA	657.879	665.476	611.801	659.834	728.964	746.443	1.094.733	753.312	642.583	753.338	737.721	714.046	683.984
PESCADOS	356.357	354.841	321.842	367.663	406.337	391.196	414.247	398.775	365.342	419.985	396.156	402.856	379.503
PESCADOS FRESCOS	281.426	287.138	251.549	287.776	320.615	311.504	325.781	311.899	291.318	336.102	313.662	321.882	301.356
PESCADOS CONGELADOS	74.931	67.703	70.293	79.887	85.723	79.692	88.466	86.877	74.024	83.883	82.493	80.974	78.147
MARISCO/MOLUSCO/CRUS	168.983	172.072	171.037	169.533	202.174	230.217	508.592	228.887	167.480	188.764	187.235	176.483	170.483
CONS.PESCADO/MOLUSCO	132.538	138.563	118.922	122.638	120.454	125.031	171.895	125.650	109.761	144.589	154.330	134.706	133.998
TOTAL LECHE LIQUIDA	192.081	182.138	167.612	185.612	211.317	215.318	208.876	224.964	192.080	223.583	200.105	198.086	183.128
LECHE ESTERILIZADA	182.196	174.597	160.039	176.775	202.821	205.010	200.316	215.814	182.773	213.623	190.546	187.544	173.896
LECHE PASTERIZADA	6.148	5.673	4.951	6.536	6.696	7.934	6.773	7.693	6.412	7.240	7.526	6.652	5.780
LECHE CRUDA	3.737	1.868	2.621	2.301	1.799	2.374	1.788	1.457	2.895	2.721	2.033	3.891	3.452
T DERIVADOS LACTEOS	495.073	497.818	456.974	459.813	492.037	463.380	472.112	466.800	436.690	507.942	490.493	518.064	486.223
YOGURT	67.129	64.538	62.535	69.557	74.414	72.212	64.080	75.645	68.904	79.378	74.130	79.262	68.601
BIFIDUS + LECHE FERMENTADAS	70.154	64.410	60.508	70.990	79.427	75.885	66.437	76.759	74.898	86.592	78.222	85.153	72.956
QUESO	211.734	198.359	185.372	196.971	229.406	218.771	238.847	215.451	199.366	232.683	216.121	220.012	199.219
RESTO DERIVADOS LACTEOS	146.056	170.511	148.558	122.295	108.790	96.512	102.747	98.945	93.522	109.290	122.020	133.636	145.446
T.HUEVOS KGS	59.291	61.279	55.783	56.992	63.288	61.325	61.555	63.736	56.659	65.168	63.787	60.944	58.795
PAN	307.841	295.464	278.224	297.200	331.115	334.757	321.893	362.007	320.433	361.529	324.612	345.542	303.591
LEGUMBRES	15.000	11.073	11.147	18.783	20.803	22.726	18.930	21.548	19.064	20.476	17.094	15.705	13.118
AZUCAR	12.450	10.649	9.972	11.351	13.608	13.577	13.311	13.274	12.937	16.236	15.882	14.293	13.586
TOTAL ACEITE	90.525	111.244	92.124	103.428	107.803	107.711	106.871	124.095	107.656	117.899	111.977	98.747	94.602
ACEITE DE OLIVA	76.472	97.466	79.582	89.218	92.866	92.868	90.505	107.690	92.279	99.056	94.046	82.275	78.201
ACEITE DE GIRASOL	11.917	12.245	11.109	12.655	13.145	13.521	14.799	14.767	14.022	17.232	15.937	14.673	14.910

* T DERIVADOS LACTEOS: Incluye Preparados Lacteos y Derivados Lacteos

* BIFIDUS + LECHE FERMENTADAS: INCLUEN LOS Yogures con Bifidus y las Otras Leches fermentadas

CONSUMO ALIMENTARIO EN EL HOGAR

Miles de €	junio 10	julio 10	agosto 10	septiembre 10	octubre 10	noviembre 10	diciembre 10	enero 11	febrero 11	marzo 11	abril 11	mayo 11	junio 11
PATATAS FRESCAS	63.268	68.277	62.654	61.837	63.545	55.602	54.772	65.376	59.061	71.026	65.939	67.074	64.236
T.HORTALIZAS FRESCAS	368.398	378.617	348.997	366.490	407.955	370.240	335.492	396.156	364.482	423.227	381.602	396.678	365.288
TOMATES	88.247	97.841	90.843	90.826	82.835	68.042	61.416	68.600	63.119	73.519	71.768	84.277	80.532
CEBOLLAS	31.822	35.483	34.529	30.592	28.580	25.663	25.043	27.577	26.666	33.287	29.569	32.861	32.063
LECHUGA/ESC./ENDIVIA	39.314	35.425	33.404	34.559	36.550	33.085	32.413	34.167	32.666	36.671	35.032	37.010	34.963
PIMIENTOS	30.459	32.951	33.075	34.365	32.125	24.136	24.638	29.820	29.327	33.812	30.664	32.271	30.948
JUDIAS VERDES	22.525	28.455	33.201	27.058	29.611	24.254	17.648	23.327	19.670	22.886	20.010	22.887	25.012
COLES	5.870	5.065	4.634	6.395	9.234	9.115	8.880	10.622	9.708	9.524	6.789	6.262	4.890
T.FRUTAS FRESCAS	612.976	610.328	509.280	519.424	551.536	496.654	435.219	466.157	440.619	535.653	488.160	587.411	611.425
NARANJAS	68.457	45.723	40.426	43.362	60.259	72.141	73.221	93.584	87.175	104.016	94.603	84.271	54.525
MANDARINAS	2.211	1.079	712	2.892	33.597	66.482	64.627	69.004	54.404	43.791	23.592	12.411	2.808
LIMONES	10.936	12.735	14.643	14.613	14.339	12.518	12.509	11.264	9.703	10.794	10.217	11.147	9.666
PLATANOS	57.748	45.200	36.923	47.566	59.144	63.074	55.598	69.313	68.946	87.741	78.831	80.658	64.137
MANZANAS	49.428	38.286	33.080	47.971	61.433	60.664	50.163	62.992	60.451	69.318	64.901	62.467	49.603
PERAS	29.719	30.224	31.675	38.196	40.417	36.292	29.830	36.406	35.162	40.253	38.331	36.823	26.815
MELOCOTONES	33.650	72.031	75.355	65.786	48.138	14.278	1.836	1.110	1.122	1.022	1.189	10.340	41.766
ALBARICOQUES	35.845	21.691	4.620	1.403	904	638	595	206	453	179	687	18.780	31.297
FRESAS/FRESON	19.830	4.753	2.457	1.370	1.560	1.271	1.682	8.882	39.544	84.482	77.732	54.076	12.094
MELON	47.271	71.516	69.422	56.705	34.849	10.626	10.793	9.580	6.247	7.643	11.777	24.925	45.679
SANDIA	63.064	73.436	55.230	30.655	8.540	1.171	351	228	228	3.064	9.111	42.303	63.623
CIRUELAS	7.667	21.377	30.156	31.088	20.540	7.807	2.299	1.545	3.182	4.482	4.819	4.300	11.345
CEREZAS	79.833	57.811	6.837	1.315	2.231	2.204	4.405	4.725	5.193	2.210	1.954	47.348	84.417
UVAS	5.777	6.213	12.850	39.685	51.594	29.705	27.132	11.357	5.096	6.919	6.798	6.862	4.266
KIWI	26.882	23.089	20.655	23.397	29.252	36.126	27.529	33.654	29.830	32.372	26.964	28.934	24.088
VINOS TRANQUILOS D.O.	32.682	35.638	32.311	34.234	41.979	44.911	99.072	41.686	34.932	41.501	37.173	37.283	33.139
ESPUMOSOS/CAVAS D.O.	7.461	7.967	6.137	5.562	6.102	9.056	57.851	12.298	5.641	6.340	6.839	5.906	9.074
VINO DE MESA SIN D.O.	20.041	20.957	18.851	19.915	23.885	22.362	32.270	19.463	20.430	22.897	20.625	19.528	16.223
OTROS VINOS	8.475	9.171	9.847	9.412	9.872	10.028	24.405	10.034	8.974	9.163	10.733	8.968	8.173
CERVEZAS	78.816	100.883	87.354	75.252	71.493	65.701	76.354	65.685	58.521	69.382	76.158	78.977	85.900
SIDRA	1.367	1.438	1.291	1.177	1.151	1.908	10.531	2.422	1.497	1.125	1.174	1.361	1.115
BEBIDAS ESPIRITUOSAS	30.722	33.870	30.208	31.893	33.583	36.035	86.072	35.078	25.617	31.893	31.305	32.302	30.246
OTRA BEBIDA CON VINO	4.068	7.363	6.481	3.408	2.114	1.294	1.374	1.026	1.195	1.286	2.075	2.839	4.659
TOTAL ZUMO Y NECTAR	44.961	48.984	42.670	41.737	39.879	35.145	32.127	38.113	32.833	37.845	37.759	42.316	40.891

* OTROS VINOS: incluye los vinos de Aguja D.O., vinos de Licor D.O., Otros Vinos+Espumosos sin D.O.

* BEBIDAS ESPIRITUOSAS: incluye el brandy, whisky, ginbra, ron, anís y otras bebidas espirituosas

* BEBIDAS CON VINO: Incluye las sangría, tintos de verano, etc. en el año 2007 estaban incluidas en otras bebidas alcohólicas.

CONSUMO ALIMENTARIO TOTAL (Hogares+ H/R+Instituciones)

PRODUCTOS	CONSUMO TOTAL AÑO 2009				CONSUMO TOTAL AÑO 2010				PORCENTAJE AÑO 2010 vs AÑO 2009			
	Millones de kg-litros				Millones de kg-litros				%			
	Hogares	H/R	Instituciones	TOTAL	Hogares	H/R	Instituciones	TOTAL	Hogares	H/R	Instituciones	TOTAL
HUEVOS (kgs)	403,51	83,68	19,37	506,56	378,45	83,56	17,76	479,76	-6,2	-0,1	-8,4	-5,3
CARNE	2.405,51	419,88	111,42	2.936,80	2.431,96	406,41	105,05	2.943,42	1,1	-3,2	-5,7	0,2
PESCA	1.347,43	251,32	67,14	1.665,88	1.254,02	234,37	64,37	1.552,76	-6,9	-6,7	-4,1	-6,8
LECHE LÍQUIDA	3.531,48	357,16	117,37	4.006,01	3.527,52	373,79	123,99	4.025,30	-0,1	4,7	5,6	0,5
OTRAS LECHE	29,78	4,29	1,45	35,52	32,71	3,37	1,66	37,74	9,8	-21,4	14,3	6,3
DERIVADOS LÁCTEOS	1.514,52	206,87	71,03	1.792,43	1.603,12	197,12	68,67	1.868,91	5,8	-4,7	-3,3	4,3
PAN	1.839,11	310,17	94,40	2.243,68	1.668,81	311,65	91,62	2.072,08	-9,3	0,5	-2,9	-7,6
BOLLERÍA/PASTELERÍA/GALLETAS/CEREALES	592,07	68,70	29,62	690,39	601,12	70,25	25,44	696,82	1,5	2,3	-14,1	0,9
CHOCOLATES/CACAOS/SUCEDANEOS	153,46	6,50	3,01	162,97	150,54	6,72	2,99	160,25	-1,9	3,4	-0,6	-1,7
CAFES E INFUSIONES	77,40	63,30	3,79	144,49	76,72	58,48	4,06	139,26	-0,9	-7,6	7,1	-3,6
ARROZ	168,69	22,25	12,86	203,80	177,17	19,57	12,81	209,55	5,0	-12,0	-0,4	2,8
PASTAS ALIMENTICIAS	163,97	25,05	16,54	205,56	173,89	23,52	14,45	211,86	6,0	-6,1	-12,6	3,1
AZUCAR	198,24	54,04	11,40	263,67	185,05	48,75	10,60	244,40	-6,6	-9,8	-7,1	-7,3
LEGUMBRES	146,48	14,74	14,20	175,42	147,29	13,20	12,05	172,54	0,6	-10,4	-15,1	-1,6
ACEITES	622,03	177,48	34,16	833,67	621,17	170,58	31,01	822,76	-0,1	-3,9	-9,2	-1,3
ACEITES OLIVA	439,77	45,79	11,54	497,10	446,33	40,38	9,59	496,30	1,5	-11,8	-16,8	-0,2
ACEITES GIRASOL	163,64	93,30	18,47	275,41	160,98	89,87	18,85	269,70	-1,6	-3,7	2,0	-2,1
MARGARINA	36,22	4,42	2,21	42,85	37,04	4,13	1,54	42,71	2,3	-6,7	-30,3	-0,3
PATATAS FRESCAS	1.162,63	201,32	71,21	1.435,16	1.072,80	197,97	72,38	1.343,15	-7,7	-1,7	1,6	-6,4
PATATAS CONGELADAS	39,65	181,18	10,63	231,46	44,32	207,31	13,05	264,68	11,8	14,4	22,7	14,4
PATATAS PROCESADAS	57,38	7,76	2,06	67,20	58,08	5,43	2,27	65,78	1,2	-30,0	10,3	-2,1
VERDURAS/HORTALIZAS FRESCAS	2.934,29	288,48	116,67	3.339,44	2.781,00	276,41	110,40	3.167,81	-5,2	-4,2	-5,4	-5,1
FRUTAS FRESCAS	4.741,03	209,41	118,29	5.068,72	4.694,92	198,45	108,05	5.001,42	-1,0	-5,2	-8,7	-1,3
ACEITUNAS	104,38	26,60	2,75	133,73	103,56	26,35	2,05	131,96	-0,8	-0,9	-25,6	-1,3
FRUTOS SECOS	127,25	17,15	1,39	145,79	130,49	16,22	1,44	148,15	2,5	-5,4	4,0	1,6
FRUTAS Y HORTALIZAS TRANSFORMADAS	591,78	124,45	57,06	773,28	629,85	134,55	52,07	816,47	6,4	8,1	-8,7	5,6
PLATOS PREPARADOS	508,73	128,32	38,17	675,22	543,09	129,91	36,31	709,32	6,8	1,2	-4,9	5,1
SALSAS	93,97	112,80	13,28	220,05	99,98	114,57	14,90	229,46	6,4	1,6	12,2	4,3
T.VINOS VINOS.CPRD TRANQUILO	140,77	154,89	0,82	296,48	141,86	145,68	0,83	288,38	0,8	-5,9	1,3	-2,7
VINO DE MESA	216,46	139,93	5,32	361,71	217,02	126,29	4,25	347,55	0,3	-9,7	-20,2	-3,9
ESPUMOSOS Y CAVAS	29,51	10,73	0,35	40,59	26,18	9,38	0,34	35,90	-11,3	-12,5	-4,3	-11,5
OTROS VINOS	36,22	18,97	2,38	57,58	34,31	12,72	2,32	49,36	-5,3	-32,9	-2,3	-14,3
CERVEZAS	775,90	1.540,46	20,00	2.336,35	761,40	1.450,22	19,71	2.231,33	-1,9	-5,9	-1,5	-4,5
BEBIDAS ESPIRITUOSAS	46,68	153,12	1,14	200,93	46,68	146,86	1,17	194,71	-0,0	-4,1	3,4	-3,1
ZUMOS	519,59	85,65	28,62	633,86	573,74	81,29	31,44	686,47	10,4	-5,1	9,8	8,3
AGUA MINERAL	2.525,71	837,59	105,40	3.468,70	2.430,94	777,35	102,17	3.310,46	-3,8	-7,2	-3,1	-4,6
GASEOSAS Y BEBIDAS REFRESCANTES	1.884,04	1.005,87	38,04	2.927,96	1.899,03	998,92	38,97	2.936,91	0,8	-0,7	2,4	0,3
OTROS PRODUCTOS EN PESO	434,94	41,18	7,81	483,93	450,39	36,67	7,23	494,30	3,6	-10,9	-7,4	2,1
OTROS PRODUCTOS EN VOLUMEN	224,52	19,63	3,36	247,51	251,53	15,62	2,82	269,97	12,0	-20,4	-16,1	9,1
TOTAL ALIMENTACIÓN	30.843,42	7.438,04	1.266,91	39.548,36	30.490,72	7.197,04	1.230,28	38.918,05	-1,1	-3,2	-2,9	-1,6

* OTROS VINOS: incluye los vinos de Aguja D.O., vinos de Licor D.O., Otros Vinos+Espumosos sin D.O.

* BEBIDAS ESPIRITUOSAS: incluye el brandy, whisky, ginbra, ron, anís y otras bebidas espirituosas

GASTO TOTAL EN ALIMENTACIÓN (Hogares+ H/R+Instituciones)

PRODUCTOS	GASTO TOTAL AÑO 2009				GASTO TOTAL AÑO 2010				PORCENTAJE AÑO 2010 vs AÑO 2009			
	Millones de Euros				Millones de Euros				%			
	Hogares	H/R	Instituciones	TOTAL	Hogares	H/R	Instituciones	TOTAL	Hogares	H/R	Instituciones	TOTAL
HUEVOS	815,26	135,97	36,27	987,49	744,93	131,42	34,37	910,72	-8,6	-3,3	-5,2	-7,8
CARNE	15.848,86	2.514,26	523,11	18.886,22	15.527,82	2.245,22	494,35	18.267,39	-2,0	-10,7	-5,5	-3,3
PESCA	9.378,44	1.834,64	367,16	11.580,23	8.750,44	1.675,92	319,74	10.746,10	-6,7	-8,7	-12,9	-7,2
LECHE LÍQUIDA	2.591,63	296,43	101,28	2.989,34	2.460,66	288,50	92,80	2.841,96	-5,1	-2,7	-8,4	-4,9
OTRAS LECHES	213,11	13,90	5,68	232,69	246,51	10,54	7,28	264,32	15,7	-24,2	28,1	13,6
DERIVADOS LÁCTEOS	5.550,36	990,38	192,69	6.733,43	5.630,36	924,09	217,34	6.771,78	1,4	-6,7	12,8	0,6
PAN	4.407,03	787,26	202,79	5.397,08	3.904,86	813,85	199,80	4.918,51	-11,4	3,4	-1,5	-8,9
BOLLERÍA/PASTELERÍA/GALLETAS/CEREALES	2.772,76	390,78	97,41	3.260,94	2.701,97	408,43	89,89	3.200,29	-2,6	4,5	-7,7	-1,9
CHOCOLATES/CACAOS/SUCEDANEOS	943,08	55,10	17,66	1.015,83	924,71	54,76	20,78	1.000,26	-1,9	-0,6	17,7	-1,5
CAFES E INFUSIONES	723,61	740,02	40,00	1.503,63	763,02	709,52	42,99	1.515,53	5,4	-4,1	7,5	0,8
ARROZ	242,81	29,54	15,13	287,48	241,24	27,10	14,23	282,57	-0,6	-8,3	-5,9	-1,7
PASTAS ALIMENTICIAS	273,09	38,53	20,28	331,90	277,50	36,68	16,97	331,15	1,6	-4,8	-16,3	-0,2
AZUCAR	177,62	76,97	14,23	268,82	152,88	82,13	15,03	250,05	-13,9	6,7	5,6	-7,0
LEGUMBRES	229,60	22,55	20,38	272,53	216,68	19,74	16,22	252,63	-5,6	-12,5	-20,4	-7,3
ACEITES	1.323,35	311,35	62,95	1.697,65	1.300,31	284,30	53,34	1.637,95	-1,7	-8,7	-15,3	-3,5
ACEITES OLIVA	1.127,58	135,01	33,40	1.295,99	1.120,11	113,14	27,18	1.260,43	-0,7	-16,2	-18,6	-2,7
ACEITES GIRASOL	165,28	110,06	22,55	297,89	159,02	103,68	21,91	284,61	-3,8	-5,8	-2,8	-4,5
MARGARINA	125,04	13,11	5,94	144,09	124,61	11,74	4,91	141,26	-0,3	-10,5	-17,3	-2,0
PATATAS FRESCAS	673,80	108,36	37,40	819,56	691,37	101,65	41,40	834,42	2,6	-6,2	10,7	1,8
PATATAS CONGELADAS	48,08	208,39	12,90	269,37	50,49	217,36	14,76	282,61	5,0	4,3	14,4	4,9
PATATAS PROCESADAS	271,89	60,04	6,56	338,49	276,59	42,02	9,86	328,48	1,7	-30,0	50,3	-3,0
VERDURAS/HORTALIZAS FRESCAS	4.552,92	390,91	148,92	5.092,75	4.612,22	384,45	144,41	5.141,08	1,3	-1,7	-3,0	0,9
FRUTAS FRESCAS	6.265,30	235,69	132,21	6.633,20	6.262,28	230,37	124,98	6.617,63	-0,0	-2,3	-5,5	-0,2
ACEITUNAS	293,17	71,89	7,29	372,36	292,40	70,32	5,28	368,00	-0,3	-2,2	-27,6	-1,2
FRUTOS SECOS	772,33	100,78	10,75	883,85	782,92	96,16	10,67	889,75	1,4	-4,6	-0,7	0,7
FRUTAS Y HORTALIZAS TRANSFORMADAS	1.236,78	210,19	91,34	1.538,32	1.276,84	218,96	78,58	1.574,38	3,2	4,2	-14,0	2,3
PLATOS PREPARADOS	2.094,68	553,83	128,36	2.776,87	2.164,25	606,92	114,57	2.885,73	3,3	9,6	-10,7	3,9
SALSAS	327,09	277,39	20,86	625,33	337,61	297,95	25,92	661,47	3,2	7,4	24,3	5,8
T.VINOS VINOS.CPRD TRANQUILO	528,52	875,58	4,00	1.408,09	529,41	827,52	3,25	1.360,18	0,2	-5,5	-18,6	-3,4
VINO DE MESA	240,27	230,73	6,83	477,83	231,08	213,83	5,70	450,61	-3,8	-7,3	-16,6	-5,7
ESPUMOSOS Y CAVAS	167,45	75,42	1,49	244,35	136,17	68,37	1,61	206,15	-18,7	-9,3	7,7	-15,6
OTROS VINOS	138,10	88,48	8,24	234,82	130,54	54,29	9,61	194,43	-5,5	-38,6	16,6	-17,2
CERVEZAS	938,32	2.971,51	31,71	3.941,54	897,44	2.912,10	30,61	3.840,15	-4,4	-2,0	-3,5	-2,6
BEBIDAS ESPIRITUOSAS	465,32	1.912,59	11,30	2.389,21	448,29	1.835,50	12,19	2.295,99	-3,7	-4,0	7,9	-3,9
ZUMOS	467,86	169,99	32,18	670,03	493,54	160,52	31,21	685,27	5,5	-5,6	-3,0	2,3
AGUA MINERAL	540,00	336,16	62,57	938,74	506,18	305,64	34,75	846,57	-6,3	-9,1	-44,5	-9,8
GASEOSAS Y BEBIDAS REFRESCANTES	1.632,44	1.908,40	52,95	3.593,79	1.571,42	1.851,44	51,90	3.474,76	-3,7	-3,0	-2,0	-3,3
OTROS PRODUCTOS EN PESO	1.310,70	89,64	26,09	1.426,42	1.329,94	75,11	22,95	1.428,00	1,5	-16,2	-12,0	0,1
OTROS PRODUCTOS EN VOLUMEN	289,03	30,23	4,17	323,42	310,82	27,53	3,48	341,83	7,5	-8,9	-16,5	5,7
TOTAL ALIMENTACIÓN	68.655,35	19.341,79	2.598,74	90.595,88	67.086,23	18.504,92	2.470,55	88.061,70	-2,3	-4,3	-4,9	-2,8

* OTROS VINOS: incluye los vinos de Aguja D.O., vinos de Licor D.O., Otros Vinos+Espumosos sin D.O.

* BEBIDAS ESPIRITUOSAS: incluye el brandy, whisky, ginebra, ron, anís y otras bebidas espirituosas

CONSUMO ALIMENTARIO EN EL HOGAR. Clasificación COICOP

	MILES de Kgs	MILES de €	PART. MERC. VALOR	CONSUMO X CAPITA	GASTO X CAPITA €	PRECIO MEDIO €/Kilo
	jun-11	jun-11	jun-11	jun-11	jun-11	jun-11
0.1.1 ALIMENTACION	1.911.435,43	4.801.869,32	90,24	41,41	104,02	2,51
0.1.1.1 PAN Y CEREALES	214.684,27	601.287,83	11,30	4,65	13,03	2,80
0.1.1.1.1 ARROZ	13.857,65	19.641,04	0,37	0,30	0,43	1,42
0.1.1.1.2 PAN	127.141,06	303.590,52	5,71	2,75	6,58	2,39
0.1.1.1.3 OTROS PRODUCTOS DE PANADERIA	34.357,21	138.323,22	2,60	0,74	3,00	4,03
0.1.1.1.4 PASTAS ALIMENTICIAS	15.355,88	36.135,33	0,68	0,33	0,78	2,35
0.1.1.1.5 PRODUCTOS PASTELERÍA/MASAS COCINADAS	9.818,22	63.533,79	1,19	0,21	1,38	6,47
0.1.1.1.7 CEREALES/OTROS ELABORADOS CON CEREALES	14.154,25	40.063,92	0,75	0,31	0,87	2,83
0.1.1.2 CARNE	190.499,12	1.212.722,75	22,79	4,13	26,27	6,37
0.1.1.2.1 BOVINO FRESCA/REFRIGERADA/CONGELADA	23.819,67	218.966,53	4,12	0,52	4,74	8,57
0.1.1.2.2 PORCINO FRESCA/REFRIGERADA/CONGELADA	34.260,83	197.017,90	3,70	0,74	4,27	1,36
0.1.1.2.3 OVINO/CAPRINO FRESCA/REFRIGERADA/CONGELADA	6.890,29	67.840,23	1,27	0,15	1,47	9,85
0.1.1.2.4 AVE FRESCA/REFRIGERADA/CONGELADA	61.394,32	253.963,53	4,77	1,33	5,50	2,92
0.1.1.2.5 CHARCUTERIA	41.411,17	345.673,74	6,50	0,90	7,49	8,35
0.1.1.2.6 CARNES PREPARADAS	11.357,41	69.510,32	1,31	0,25	1,51	6,12
0.1.1.2.7 DESPOJOS/CASQUERIA	2.442,04	9.880,34	0,19	0,05	0,21	4,05
0.1.1.2.8 OTRAS CARNES	8.454,84	46.723,20	0,88	0,18	1,01	5,53
0.1.1.2.9 CARNE CONGELADA	468,54	3.146,96	0,06	0,01	0,07	6,72
0.1.1.3 PESCADO	99.049,69	702.563,44	13,20	2,15	15,22	7,09
0.1.1.3.1 PESCADO FRESCO/REFRIGERADO	44.231,78	301.355,69	5,66	0,96	6,53	6,81
0.1.1.3.2 PESCADO CONGELADO	12.303,66	78.146,81	1,47	0,27	1,69	6,35
0.1.1.3.3 MOLUSCOS/CRUSTACEOS FRESCOS/CONGELADOS	23.060,01	170.483,30	3,20	0,50	3,69	7,39
0.1.1.3.4 PESCADOS/MARISCOS SECOS/AHUMADOS	1.256,66	18.017,66	0,34	0,03	0,39	14,34
0.1.1.3.5 OTRAS CONSERVAS DE PESCADO	18.197,57	134.559,98	2,53	0,39	2,91	7,39
0.1.1.4 LECHE/QUESO/HUEVOS	420.696,60	675.389,08	12,69	9,11	14,63	1,61
0.1.1.4.1 LECHE ENTERA	82.835,35	58.530,32	1,10	1,79	1,27	0,71
0.1.1.4.2 LECHE DESNATADA	71.930,46	51.757,93	0,97	1,56	1,12	0,72
0.1.1.4.2 LECHE SEMI	108.033,70	72.839,72	1,37	2,34	1,58	0,67
0.1.1.4.3 LECHE CONSERVADA	11.209,45	31.071,08	0,58	0,24	0,67	2,77
0.1.1.4.4 YOGURES	62.589,33	149.305,47	2,81	1,36	3,23	2,39
0.1.1.4.5 QUESO/REQUESON	28.792,81	199.219,45	3,74	0,62	4,32	6,92
0.1.1.4.6 OTROS PRODUCTOS A BASE DE LECHE	24.562,54	51.748,23	0,97	0,53	1,12	2,11
0.1.1.4.7 HUEVOS	30.742,89	60.916,87	1,14	0,67	1,32	1,98
0.1.1.5 ACEITES Y GRASAS	48.983,30	113.121,48	2,13	1,06	2,45	2,31
0.1.1.5.1 MANTEQUILLA	854,17	5.034,71	0,09	0,02	0,11	5,89
0.1.1.5.2 MARGARINA	2.510,67	8.803,89	0,17	0,05	0,19	3,51
0.1.1.5.3 ACEITE DE OLIVA	32.126,47	78.504,23	1,48	0,70	1,70	2,44
0.1.1.5.4 OTROS ACEITES	12.759,31	16.097,85	0,30	0,28	0,35	1,26
0.1.1.5.5 OTRAS GRASAS ANIMALES	732,68	4.680,81	0,09	0,02	0,10	6,39

CONSUMO ALIMENTARIO EN EL HOGAR. Clasificación COICOP

	MILES de Kgs	MILES de €	PART. MERC. VALOR	CONSUMO X CAPITA	GASTO X CAPITA €	PRECIO MEDIO €/Kilo
	jun-11	jun-11	jun-11	jun-11	jun-11	jun-11
0.1.1.6 FRUTAS	431.258,20	666.868,36	12,53	9,34	14,45	1,55
0.1.1.6.1 CITRICOS	68.308,57	66.998,99	1,26	1,48	1,45	0,98
0.1.1.6.2 PLATANOS	37.103,11	64.136,57	1,21	0,80	1,39	1,73
0.1.1.6.3 MANZANAS	36.450,50	49.602,76	0,93	0,79	1,07	1,36
0.1.1.6.4 PERAS	18.211,45	26.815,39	0,50	0,39	0,58	1,47
0.1.1.6.5 FRUTAS CON HUESO	84.621,36	176.956,75	3,33	1,83	3,83	2,09
0.1.1.6.6 BAYAS	6.580,99	16.360,27	0,31	0,14	0,35	2,49
0.1.1.6.7 OTRAS FRUTAS	168.382,65	210.554,25	3,96	3,65	4,56	1,25
0.1.1.6.8 FRUTOS SECOS	7.311,52	45.905,65	0,86	0,16	0,99	6,28
0.1.1.6.9 FRUTAS PREPARADAS/CONSERVAS	4.288,06	9.537,73	0,18	0,09	0,21	2,22
0.1.1.7 HORTALIZAS	398.275,23	579.526,35	10,89	8,63	12,55	1,46
0.1.1.7.0 OTRAS VERDURAS	25.226,73	53.833,23	1,01	0,55	1,17	2,13
0.1.1.7.1 HORTALIZAS DE HOJA/TALLO	24.269,73	43.518,16	0,82	0,53	0,94	1,79
0.1.1.7.2 COLES	4.780,64	4.890,01	0,09	0,10	0,11	1,02
0.1.1.7.3 HORTALIZAS CULTIVADAS POR SU FRUTO	138.981,83	179.772,38	3,38	3,01	3,89	1,29
0.1.1.7.4 HORTALIZAS CON RAIZ	55.125,01	83.274,19	1,56	1,19	1,80	1,51
0.1.1.7.5 LEGUMBRES / HORTALIZAS SECAS	4.549,67	7.694,71	0,14	0,10	0,17	1,69
0.1.1.7.6 LEGUMBRES / HORTALIZAS CONGELADAS	13.162,06	29.400,50	0,55	0,29	0,64	2,23
0.1.1.7.7 LEGUMBRES / HORTALIZAS CONSERVA	35.866,32	88.015,76	1,65	0,78	1,91	2,45
0.1.1.7.8 PATATAS FRESCAS / CONGELADAS	92.135,84	68.214,91	1,28	2,00	1,48	0,74
0.1.1.7.9 PATATAS PROCESADAS	4.177,39	20.912,51	0,39	0,09	0,45	5,01
0.1.1.8 AZUCAR/CONFITURAS/MIEL/CHOCOLATE/CONFITERIA/HEL	43.022,38	144.656,19	2,72	0,93	3,13	3,36
0.1.1.8.1 AZUCAR	14.037,78	17.694,16	0,33	0,30	0,38	1,26
0.1.1.8.2 CONFITERIA/MERMELADA/MIEL	3.368,57	13.263,72	0,25	0,07	0,29	3,94
0.1.1.8.3 CHOCOLATE	5.421,27	39.160,79	0,74	0,12	0,85	7,22
0.1.1.8.4 CONFITERIA	473,20	3.465,78	0,07	0,01	0,08	7,32
0.1.1.8.5 HELADOS	19.721,55	71.071,74	1,34	0,43	1,54	3,60
0.1.1.9 PRODUCTOS ALIMENTICIOS NO NUERADOS ANTERIORMI	47.464,05	105.038,76	1,97	1,03	2,28	2,21
0.1.1.9.1 SALSAS	21.402,99	45.735,76	0,86	0,46	0,99	2,14
0.1.1.9.2 SAL/ESPECIAS	7.774,99	8.797,57	0,17	0,17	0,19	1,13
0.1.1.9.3 SOPAS / CALDOS	14.936,99	27.354,34	0,51	0,32	0,59	1,83
0.1.1.9.6 OTROS PRODUCTOS EN PESO	3.349,08	23.151,09	0,44	0,07	0,50	6,91
0.1.2 BEBIDAS NO ALCOHOLICAS	455.713,46	330.643,97	6,21	9,87	7,16	0,73
0.1.2.1 CAFE/TE/CACAO	10.369,87	89.189,50	1,68	0,22	1,93	8,60
0.1.2.1.1 CAFE	5.585,91	59.170,23	1,11	0,12	1,28	10,59
0.1.2.1.2 TE/INFUSIONES	429,91	11.052,52	0,21	0,01	0,24	25,71
0.1.2.1.3 CACAO	4.354,06	18.966,75	0,36	0,09	0,41	4,36
0.1.2.2 AGUA/BEBIDAS REFRESCANTES/ZUMOS	428.942,51	219.801,52	4,13	9,29	4,76	0,51
0.1.2.2.1 AGUA MINERAL	199.418,18	41.048,16	0,77	4,32	0,89	0,21
0.1.2.2.2 BEBIDAS REFRESCANTES	183.169,74	137.862,30	2,59	3,97	2,99	0,75
0.1.2.2.3 ZUMOS DE FRUTA	46.102,03	40.565,23	0,76	1,00	0,88	0,88
0.1.2.2.4 ZUMOS DE VEGETALES(N.D.)	252,56	325,83	0,01	0,01	0,01	1,29
0.1.2.3 OTROS PRODUCTOS EN VOLUMEN	16.401,08	21.652,95	0,41	0,36	0,47	1,32
0.2.1 BEBIDAS ALCOHOLICAS	113.325,90	188.526,77	3,54	2,45	4,08	1,66
0.2.1.1 ESPIRITUOSOS Y LICORES	3.075,60	30.246,44	0,57	0,07	0,66	9,83
0.2.1.2 VINOS	36.070,00	72.380,49	1,36	0,78	1,57	2,01
0.2.1.2.1 VINO DE UVA / OTRAS FRUTAS FERMENTADAS	32.548,42	56.494,67	1,06	0,71	1,22	1,74
0.2.1.2.1.1 V CPRD	9.832,30	34.498,95	0,65	0,21	0,75	3,51
0.2.1.2.1.2 MESA	22.103,02	20.881,11	0,39	0,48	0,45	0,94
0.2.1.2.1.3 SIDRA	613,11	1.114,61	0,02	0,01	0,02	1,82
0.2.1.2.2 OTROS VINOS	3.521,58	15.885,81	0,30	0,08	0,34	4,51
0.2.1.3 CERVEZAS	74.180,30	85.899,84	1,61	1,61	1,86	1,16