

LA ALIMENTACIÓN MES A MES

JUNIO 20

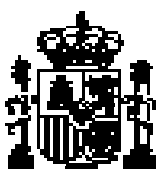
AVANCE DE DATOS PROVISIONALES
CÁLCULOS REALIZADOS A PARTIR DEL ÚLTIMO CENSO PUBLICADO POR EL INE



Madrid 2020



Aviso Legal: los contenidos de esta publicación podrán ser reutilizados, citando la fuente y la fecha, en su caso, de la última actualización



MINISTERIO DE AGRICULTURA, PESCA Y ALIMENTACIÓN

Edita:

© Ministerio de Agricultura, Pesca y Alimentación
Secretaría General Técnica
Centro de Publicaciones

Catálogo de Publicaciones de la Administración General del Estado:

<http://publicacionesoficiales.boe.es/>

NIPO: 003-19-252-0



METODOLOGÍA del Panel de Consumo Alimentario

El panel de consumo Alimentario se está desarrollando en el Ministerio de Agricultura, Pesca y Alimentación desde el año 1997 y su objetivo principal es el conocimiento de la demanda directa de alimentos en España, (consumo en hogares) para lo que se aplica la siguiente Metodología:

HOGARES:

Universo: Todos los hogares de la península, Baleares y Canarias, sin incluir Ceuta y Melilla (18.716.109 en 2020 y 18.582.890 en 2019).

El universo utilizado para el cálculo de los años 2020 y 2019 del siguiente informe ha sido actualizado con el nuevo censo 2011 establecido por el INE.

Muestra: Desde Marzo 2016, 12.500 Hogares que apuntan diariamente sus compras con un lector óptico. La elección de esta muestra es al azar con un método bietápico. En la primera etapa se seleccionan los puntos de sondeo (2.000 desde Marzo 2016) en función del tamaño de las poblaciones para cada una de las regiones. En la segunda, se selecciona los colaboradores en cada uno de los puntos elegidos.

**Consumo en el mes de junio 2020**

Aumento del 11,7 % en volumen para la alimentación en España durante el mes de junio de 2020. El precio medio registra un aumento del 4,5 %, en valor el incremento fue del 16,7 %.

En comparación con el mes de Junio de 2019, los hogares aumentaron la compra de carne en un 14,8 % debido a una mayor compra tanto de carne fresca (+15,2 %) como congelada (21,3 %), siendo la carne transformada el único tipo de carne que tuvo un crecimiento por debajo del crecimiento de la categoría (12,8 %). Dentro del segmento de carne fresca, todos los tipos de carne tienen crecimiento en relación al mismo mes del año anterior, si bien superan el 15,2 % del total carne fresca los siguientes, la carne de pollo (+17,4 %) y la carne de ovino/caprino con un 26,7 %.

El volumen de los productos de pesca también aumenta en los hogares durante este mes (11,8 %). Aumenta la compra de pescados (10,7 %) así como mariscos/moluscos/crustáceos (17,1 %) y conservas de pescados/moluscos (9,3 %). Dentro de los pescados, son sobre todo los congelados aquellos que mayor demanda tuvieron en los hogares durante el mes de junio (15,9 %).

Se intensifica la compra de leche líquida por parte de los hogares españoles durante el mes de junio de 2020 en un 9,5 %, también se incrementa la compra de derivados lácteos en un 5,1 %.

El mes de junio de 2020 ha resultado un mes positivo para categorías más básicas de alimentación como son huevos y azúcar, con incrementos en compra del 17,5 % y del 24,0 %. La compra de legumbres también tiene rendimientos positivos en volumen con una variación del 16,6 % con respecto al mes de junio del año anterior. El pan también crece un 5,0 %.

El aceite registra un incremento en volumen del 19,5 % con respecto al mes de junio del año 2019, esta variación se produce por un aumento en la compra tanto de aceites de oliva como de aceite de girasol con variaciones del 25,6 % y 8,2 % respectivamente.

Las patatas frescas, crecieron un 18,1 % en volumen.

Las hortalizas intensifican su presencia en los hogares durante el mes de junio de 2020 (12,9 %). Las variedades que superan el 12,9 % (dato de crecimiento de la categoría) son las siguientes: cebollas (13,6 %), pimientos (22,6 %) y coles 14,1 %.

En el caso de las frutas, aumentan en este periodo un 8,0 % en volumen. Tan solo tres tipos de fruta no consiguen crecer en volumen con respecto al mes de junio de 2019 (naranjas, mandarinas y albaricoques). Junio 2020, resulto un buen mes para limones (30,7 %), manzanas (21,5 %), melocotones (21,6 %), ciruelas (64,7 %) y uvas (26,5 %) entre otros.

En relación con las bebidas, en el mes de junio de 2020 aumenta la intensidad de compra de productos como el vino en un 32,6 %, propiciada por el aumento del volumen de compra de los vinos con DOP+IGP (34,8 %), así como los vinos sin DOP/IGP (29,7 %). Aumenta el consumo de bebidas espirituosas y sidras en este mes (56,2 % y 55,9 % respectivamente), además la demanda de cerveza crece un 29,3 %.

Aumenta la presencia en los hogares españoles tanto de agua envasada (+10,4 %), como de gaseosas y bebidas refrescantes (+8,8 %).

Consumo en el año móvil de julio 2019 hasta junio 2020

En términos de volumen, incremento del 7,0 %, en valor es algo superior (10,0 %). La razón, es la subida del precio medio del total alimentación, superior en un 2,8 % al TAM Junio 2019.

El consumo de carne en los hogares españoles crece un 6,2 % durante el año móvil junio 2020 como consecuencia de una mayor compra de carne fresca y congelada (6,1 % y 16,2 % respectivamente). De entre los tipos de carne fresca, no todos crecen, de hecho la carne de conejo pierde volumen con respecto al mismo periodo anterior (-3,1 %). Aumento del 7,0 % para la carne de vacuno, del 6,9 % tanto para la carne de pollo como la carne de cerdo.

La demanda del total productos de pesca también presenta evolución positiva con una variación del 4,4 % en volumen y del 8,3 % en valor. Aumenta la compra de pescados, también de mariscos/moluscos/crustáceos con variaciones del 3,6 % y 4,3 % respectivamente, si bien el mayor incremento se produjo para las conservas de pescado/moluscos (7,0 %). Dentro de los pescados son los congelados aquellos que mayor presencia ganaron con respecto al año anterior (9,1 %).

En el caso de la leche líquida y derivados lácteos, se produce un incremento en la demanda por parte de los hogares en los dos productos referenciados (5,0 % y 4,5 % respectivamente), siendo muy superior en el caso del valor para la categoría de derivados lácteos (8,2 % respectivamente).

Si tenemos en cuenta las categorías de alimentación básicas, el año móvil junio 2020 dejó datos positivos para legumbres y huevos con variaciones por encima del 10,0 % para ambos productos (16,2 % y 12,3 % respectivamente). El azúcar y el pan también crecieron con respecto a los doce meses previos (9,8 % y 3,8 % respectivamente).

La compra de aceite durante el año móvil hasta junio 2020 tuvo una evolución favorable con una variación del 10,0 % en términos de volumen con respecto al mismo periodo del año anterior. La compra de aceites de oliva crece a doble dígito (+12,3 %) y la de girasol aunque crece lo hace de forma más contenida (6,5 %).

Aumento significativo en la compra de patatas frescas, cuya demanda se intensifica un 9,1 % durante los últimos doce meses, mientras que su valor creció de forma más acentuada un +17,2 %.

La presencia de hortalizas frescas en los hogares españoles aumenta de forma destacada un 10,0 % en volumen principalmente como consecuencia del crecimiento de las variedades de lechuga/escarola/endivia (+18,8 %) y coles (+24,9 %), ambas superan la cifra total de la categoría.

La adquisición por parte de los hogares de fruta fresca también es significativa (6,4 %) si bien, su valor crece de forma más destacada superando el doble dígito 14,3 %. Superan el 6,4 % del crecimiento de la categoría algunos tipos de frutas como por ejemplo los limones (14,6 %), plátanos (13,4 %), manzanas (10,7 %). A cierre de año móvil junio 2020 evolución negativa para frutas frescas: albaricoques, mandarinas y cerezas con caídas del 2,2 %, 3,0 % y 1,0 % y 33,5 % respectivamente.

En relación con las bebidas, aumenta la compra de vinos (9,4 %), cervezas (17,0 %), bebidas espirituosas (21,6 %), y gaseosas y bebidas refrescantes (4,3 %). La sidra también es un tipo de bebida que a cierre de año móvil junio 2020 crece tanto en volumen como en valor con una variación del 15,2 % y del 30,2 % respectivamente para ambos indicadores.

	TAM JUNIO 20	% Variación TAM JUNIO 20 vs TAM JUNIO 19	% Variación MARZO 20 vs MARZO 19	% Variación ABRIL 20 vs ABRIL 19	% Variación MAYO 20 vs MAYO 19	% Variación JUNIO 20 vs JUNIO 19
Volumen (Millones kg/l)	30.686,9	7,0%	15,4%	32,5%	20,9%	11,7%
Valor (Millones €)	75.557,42	10,0%	16,1%	36,9%	26,5%	16,7%
Precio Medio	2,46	2,8%	0,5%	3,3%	4,7%	4,5%
Consumo x Cápita	664,52	6,3%	15,2%	32,2%	20,6%	11,4%
Gasto x Cápita	1.636,19	9,3%	15,8%	36,6%	26,2%	16,4%

LA ALIMENTACIÓN MES A MES TAM JUNIO 20 HOGARES							
Productos	Cantidad (Millones de kg/ l)		Evolución	Valor (Millones de €)		Evolución	Kg / l per Cápita
	TAM JUNIO 19	TAM JUNIO 20	% 20 vs 19	TAM JUNIO 19	TAM JUNIO 20	% 20 vs 19	TAM JUNIO 20
TOTAL ALIMENTACION	28.677,8	30.686,9	7,0	68.697,40	75.557,42	10,0	664,52
TOTAL CARNE	2.099,5	2.228,7	6,2	14.142,71	15.472,78	9,4	48,26
TOTAL PESCA	1.044,8	1.091,0	4,4	8.904,13	9.641,44	8,3	23,63
T.FRUTAS FRESCAS	4.181,3	4.449,9	6,4	6.399,00	7.315,14	14,3	96,36
T HORTALIZAS Y PATATAS FRESCAS	3.529,2	3.874,0	9,8	5.590,55	6.422,72	14,9	83,89
PAN	1.445,7	1.501,1	3,8	3.490,90	3.617,83	3,6	32,51
TOTAL ACEITE	534,7	588,3	10,0	1.424,50	1.422,80	-0,1	12,74
T.HUEVOS KGS	382,2	429,3	12,3	887,09	1.006,24	13,4	9,30
LECHE + DERIVADOS LACTEOS	4.977,4	5.218,0	4,8	8.260,68	8.862,25	7,3	112,99
T VINOS Y BEBIDAS DERIVADAS DEL VINO	436,2	472,4	8,3	1.169,47	1.341,48	14,7	10,23
AGUA DE BEBIDA ENVAS.	2.846,7	2.968,0	4,3	595,11	610,03	2,5	64,27
T.BEBIDAS ESPIRITUOSA	32,4	39,4	21,6	349,32	428,54	22,7	0,85
GASEOSAS Y BEBID.REFR	1.813,2	1.890,5	4,3	1.519,76	1.612,80	6,1	40,94
RESTO ALIMENTACIÓN	5.354,5	5.936,3	10,9	15.964,18	17.803,37	11,5	128,55

LA ALIMENTACIÓN MES A MES JUNIO 20 HOGARES							
Productos	Cantidad (Millones de kg/ l)		Evolución	Valor (Millones de €)		Evolución	Kg / l per Cápita
	JUNIO 19	JUNIO 20	% 20 vs 19	JUNIO 19	JUNIO 20	% 20 vs 19	JUNIO 20
TOTAL ALIMENTACION	2.427,0	2.711,3	11,7	5.636,25	6.577,31	16,7	58,64
TOTAL CARNE	161,7	185,6	14,8	1.091,2	1.297,9	18,9	4,0
TOTAL PESCA	83,5	93,4	11,8	710,8	822,7	15,7	2,0
T.FRUTAS FRESCAS	396,2	428,0	8,0	630,2	774,0	22,8	9,3
T HORTALIZAS Y PATATAS FRESCAS	291,5	332,8	14,2	467,8	548,7	17,3	7,2
PAN	115,8	121,6	5,0	284,6	286,2	0,6	2,6
TOTAL ACEITE	43,6	52,1	19,5	108,9	126,9	16,5	1,1
T.HUEVOS KGS	31,1	36,5	17,5	72,0	86,0	19,5	0,8
LECHE + DERIVADOS LACTEOS	406,4	438,4	7,9	702,3	770,2	9,7	9,5
T VINOS Y BEBIDAS DERIVADAS DEL VINO	37,2	46,6	25,4	91,9	123,6	34,5	1,0
AGUA DE BEBIDA ENVAS.	252,5	278,8	10,4	54,1	56,3	3,9	6,0
T.BEBIDAS ESPIRITUOSA	2,5	3,8	56,2	26,3	40,2	53,0	0,1
GASEOSAS Y BEBID.REFR	161,8	176,0	8,8	137,2	151,8	10,6	3,8
RESTO ALIMENTACIÓN	443,0	517,4	16,8	1.259,0	1.492,9	18,6	11,2

T Hortalizas y Patatas Frescas: incluye todas las hortalizas frescas y las patatas frescas

Leche y Derivados Lácteos: incluye Leche Líquida, Preparados Lácteos, Total Otras Leches, Derivados Lácteos

T Vinos y Bebidas Derivadas del Vino: Incluye, Vinos, Espumosos, Cava, Tinto de Verano, Sangría, Vermouth, resto

Bebidas Alcohólicas alta Graduación: incluye Brandy, Whisky, Ginebra, Ron, Anís, Bebidas Espirituosas

Resto Alimentación: todos aquellos productos no desglosados

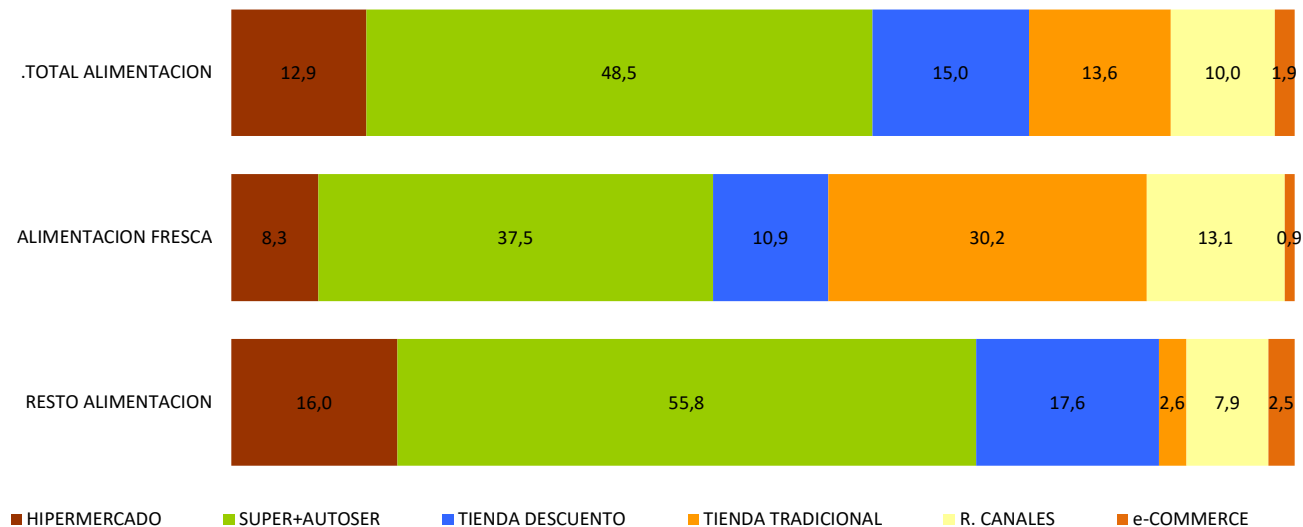
TOTAL ALIMENTACIÓN (HOGAR)	
<p>CONSUMO PER CÁPITA</p> <p>664,52</p> <p>Kg / l per Cápita</p>	<p>VOLUMEN EN LA CESTA DE LA COMPRA</p> <p>30.686,9</p> <p>Cantidad (Millones de kg/ l)</p>



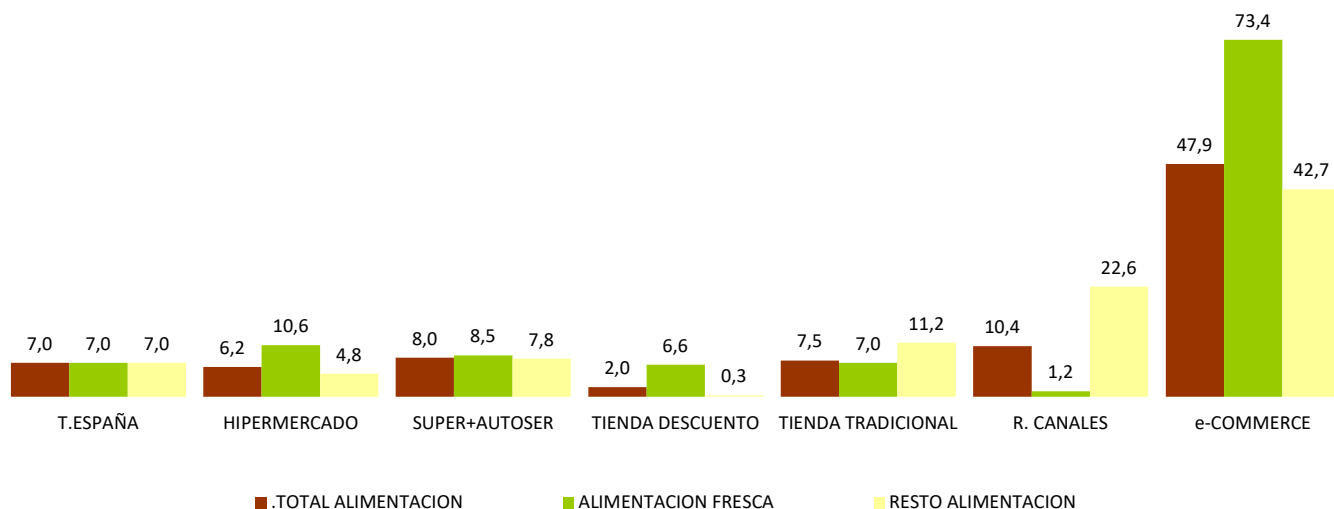
T Hortalizas y Patatas Frescas: incluye todas las hortalizas frescas y las patatas frescas
 Leche y Derivados Lácteos: incluye Leche Líquida, Preparados Lácteos, Total Otras Leches, Derivados Lácteos
 T Vinos y Bebidas derivadas del vino: Incluye, Vinos, Espumosos, Cava, Tinto de Verano, Sangría, Vermouth, resto
 Bebidas Alcohólicas alta Graduación: incluye Brandy, Whisky, Ginebra, Ron, Anís, Bebidas Espirituosas
 Resto Alimentación: todos aquellos productos no desglosados

TAM JUNIO 20

Cuota de los lugares de compra en Volumen (kg/l)



% Evolución de Volumen (kg/l) en cada Lugar de Compra



T. TRADICIONAL: Pescadería, Carnicería/Charcutería, Lechería, Herboristería, Tda Congelados, Mercados y Plazas, Panadería, Bar/bodega, Farmacia, Verdulería/Frutería y tiendas de alimentación/comestibles/ultramarcos.

OTROS CANALES: Economato/Coop, Venta Domicilio, Mercadillos, Autoconsumo, Compra Directa al productor, Internet /E-commerce, Resto Canales.

INTERNET / E-COMMERCE: Compras realizadas a través de internet. Este canal está incluido dentro de Otros Canales.

ALIMENTACION FRESCA: Carnes Frescas, Huevos, Pescados Frescos, Mariscos/Moluscos Frescos, Pan, Patatas Frescas, Hortalizas Frescas, Frutas Frescas

LA ALIMENTACIÓN MES A MES							
TAM JUNIO 20							
HOGARES							
Productos	Cantidad (Millones de kg / l)		Evolución	Valor (Millones de €)		Evolución	Kg / l per Cápita
	TAM JUNIO 19	TAM JUNIO 20	% 20 vs 19	TAM JUNIO 19	TAM JUNIO 20	% 20 vs 19	TAM JUNIO 20
T.HUEVOS KGS	382,2	429,3	12,3	887,09	1.006,24	13,4	9,30
CARNE POLLO FRESCA	572,5	612,1	6,9	2.476,32	2.664,57	7,6	13,26
CARNE CERDO FRESCA	452,8	484,2	6,9	2.696,54	3.040,23	12,7	10,49
CARNE VACUNO FRESCA	223,2	238,8	7,0	2.154,30	2.327,20	8,0	5,17
CARNE CONEJO FRESCA	43,5	42,2	-3,1	277,73	281,83	1,5	0,91
CARNE OVINO/CAPRINO FRESCA	62,8	62,6	-0,2	684,17	699,05	2,2	1,36
CARNE TRANSFORMADA	527,2	555,3	5,3	4.622,40	5.130,26	11,0	12,03
RESTO CARNE	217,5	233,3	7,2	1.231,25	1.329,63	8,0	5,05
PESCADOS	562,8	582,9	3,6	4.382,83	4.753,19	8,5	12,62
MARISCO/MOLUSCO/CRUS	279,1	291,0	4,3	2.470,76	2.656,40	7,5	6,30
CONS.PESCADO/MOLUSCO	202,8	217,1	7,0	2.050,54	2.231,85	8,8	4,70
TOTAL LECHE LIQUIDA	3.185,6	3.344,9	5,0	2.194,10	2.312,76	5,4	72,43
TOTAL OTRAS LECHE	28,7	31,2	8,6	204,53	204,60	0,0	0,68
T DERIVADOS LACTEOS	1.763,1	1.841,9	4,5	5.862,05	6.344,89	8,2	39,89
PAN	1.445,7	1.501,1	3,8	3.490,90	3.617,83	3,6	32,51
BOLL.PAST.GALLET.CERE	617,8	643,8	4,2	2.824,29	2.933,21	3,9	13,94
CHOCOLATES/CACAOS/SUC	163,0	176,4	8,2	1.173,86	1.316,04	12,1	3,82
CAFES E INFUSIONES	79,2	86,1	8,7	1.221,96	1.337,89	9,5	1,86
ARROZ	176,9	190,9	7,9	293,78	317,88	8,2	4,13
TOTAL PASTAS	189,0	205,6	8,7	362,11	395,62	9,3	4,45
AZUCAR	146,6	160,9	9,8	134,11	155,17	15,7	3,48
LEGUMBRES	149,8	174,0	16,2	291,07	333,58	14,6	3,77
TOTAL ACEITES DE OLIVA	349,5	392,5	12,3	1.209,32	1.193,46	-1,3	8,50
ACEITE DE GIRASOL	169,1	180,1	6,5	179,04	190,97	6,7	3,90
RESTO ACEITE	16,1	15,7	-2,5	36,14	38,37	6,2	0,34
PATATAS FRESCAS	928,7	1.013,4	9,1	791,08	927,16	17,2	21,94
PATATAS CONGELADAS	43,2	45,7	5,8	54,40	59,79	9,9	0,99
PATATAS PROCESADAS	61,6	69,4	12,7	329,71	381,18	15,6	1,50
TOMATES	605,2	665,3	9,9	997,89	1.146,99	14,9	14,41
RESTO HORTALIZAS FRESCAS	1.995,2	2.195,3	10,0	3.801,58	4.348,57	14,4	47,54
CITRICOS	1.129,0	1.184,8	4,9	1.272,82	1.530,39	20,2	25,66
RESTO FRUTAS FRESCAS	3.052,4	3.265,1	7,0	5.126,18	5.784,75	12,8	70,71
ACEITUNAS	114,3	125,1	9,5	350,39	368,26	5,1	2,71
FRUTOS SECOS	146,8	164,6	12,1	1.086,96	1.248,34	14,8	3,56
T.FRUTA&HORTA.TRANSF	589,4	650,7	10,4	1.284,20	1.424,25	10,9	14,09
PLATOS PREPARADOS	677,6	751,8	11,0	2.914,25	3.239,67	11,2	16,28
BEBIDAS DERIVADAS VI	75,9	78,1	2,9	120,28	139,16	15,7	1,69
VINOS TRANQUILOS	137,4	163,1	18,7	591,90	709,89	19,9	3,53
ESPUM(INC CAVA)+GAS	23,4	25,9	10,4	123,51	137,18	11,1	0,56
VINOS DE AGUJA	5,0	4,1	-17,8	14,62	12,15	-16,9	0,09
VINOS LICOROSOS	12,0	12,8	7,1	43,26	47,98	10,9	0,28
OTROS VINOS CON DOP	-	-	-	-	-	-	-
VINO SIN DOP/GP	154,9	160,8	3,8	205,98	217,91	5,8	3,48
VINOS CON I.G.P.	25,6	25,1	-1,7	59,38	64,79	9,1	0,54
CERVEZAS	829,9	971,0	17,0	1.071,67	1.315,74	22,8	21,03
T.BEBIDAS ESPIRITUOSA	32,4	39,4	21,6	349,32	428,54	22,7	0,85
TOTAL ZUMO Y NECTAR	378,8	380,2	0,4	405,51	400,76	-1,2	8,23
AGUA DE BEBIDA ENVAS.	2.846,7	2.968,0	4,3	595,11	610,03	2,5	64,27
GASEOSAS Y BEBID.REFR	1.813,2	1.890,5	4,3	1.519,76	1.612,80	6,1	40,94
OTROS PROD.EN PESO	61,4	77,0	25,4	505,34	663,69	31,3	1,67
OTROS PROD.EN VOLUMEN	226,0	248,4	9,9	290,79	322,63	10,9	5,38
TOTAL ALIMENTACION	28.677,8	30.686,9	7,0	68.697,4	75.557,4	10,0	664,5

Resto Carne: Incluye todos los tipos de Carne a excepción de la Carne de Pollo Fresca, Carne de Cerdo Fresca, Carne de Vacuno Fresca, Carne de ovino/caprino Fresca y Carne Transformada

T. Derivados Lácteos: Incluye Preparados Lácteos y Derivados Lácteos

Resto Aceite: Incluye todos los aceites que no son de Oliva o Girasol

Resto Hortalizas Frescas: incluye todas las Hortalizas Frescas a excepción de los Tomates

Citricos: incluyen las frutas cítricas (Naranjas, Mandarinas y Limones)

Resto Frutas Frescas: Incluye todas las frutas frescas a excepción de las cítricas (Naranjas, Mandarinas y Limones)

Bebidas Alcohólicas Alta Graduación: incluye el Brandy, Whisky, Ginebra, Ron, Anís, Otras Bebidas Alcohólicas.

O. Productos en Peso: incluye la miel, los edulcorantes, bases pizzas y masas de hojaldre, harinas y semolas, encurtidos, sal, caldos.....

O. Productos en Volumen: incluye la sidra, el vinagre, bebidas con vino, horchata, leche de distinta especie a la de vaca,....

- No se dispone de dato porque aún no dispone de compras registradas

	MILES de kg/l			MILES de €			CONSUMO X CÁPITA	PENETRACIÓN**
	TAM JUNIO 19	TAM JUNIO 20	% EVOL.	TAM JUNIO 19	TAM JUNIO 20	% EVOL.		
TOTAL CARNE	2.099.525,6	2.228.676,9	6,2 %	14.142.705,22	15.472.782,36	9,4 %	48,26	97,4
CARNE FRESCA	1.523.619,7	1.616.695,9	6,1 %	9.298.054,63	10.089.972,47	8,5 %	35,01	92,0
CARNE VACUNO	223.154,9	238.835,3	7,0 %	2.154.302,30	2.327.204,91	8,0 %	5,17	59,7
CARNE POLLO	572.472,5	612.106,6	6,9 %	2.476.316,72	2.664.570,22	7,6 %	13,26	78,4
CARNE CONEJO	43.546,9	42.191,5	-3,1 %	277.726,62	281.832,61	1,5 %	0,91	15,2
CARNE OVINO/CAPRINO	62.801,7	62.649,3	-0,2 %	684.168,60	699.052,52	2,2 %	1,36	17,3
CARNE CERDO	452.845,1	484.246,6	6,9 %	2.696.536,40	3.040.227,10	12,7 %	10,49	75,9
CARNE CONGELADA	48.746,6	56.650,3	16,2 %	222.246,85	252.547,53	13,6 %	1,23	14,3
CARNE TRANSFORMADA	527.159,2	555.330,6	5,3 %	4.622.403,74	5.130.262,35	11,0 %	12,03	93,1
TOTAL PESCA	1.044.754,4	1.091.021,9	4,4 %	8.904.125,87	9.641.444,65	8,3 %	23,63	92,9
PESCADOS	562.782,3	582.916,9	3,6 %	4.382.827,13	4.753.191,13	8,5 %	12,62	76,8
PESCADOS FRESCOS	454.636,5	464.877,3	2,3 %	3.563.734,27	3.810.646,23	6,9 %	10,07	61,1
PESCADOS CONGELADOS	108.145,7	118.039,5	9,1 %	819.092,86	942.544,90	15,1 %	2,56	45,1
MARISCO/MOLUSCO/CRUS	279.135,8	291.046,5	4,3 %	2.470.757,80	2.656.402,34	7,5 %	6,30	57,2
CONS.PESCADO/MOLUSCO	202.836,3	217.058,6	7,0 %	2.050.540,94	2.231.851,18	8,8 %	4,70	78,4
TOTAL LECHE LIQUIDA	3.185.613,3	3.344.860,0	5,0 %	2.194.095,03	2.312.761,36	5,4 %	72,43	84,1
LECHE ESTERILIZADA	3.077.047,2	3.226.864,1	4,9 %	2.105.336,80	2.213.410,30	5,1 %	69,88	82,8
LECHE PASTERIZADA	93.600,1	105.758,7	13,0 %	80.767,46	91.581,68	13,4 %	2,29	5,8
LECHE CRUDA	14.966,0	12.237,2	-18,2 %	7.990,77	7.769,38	-2,8 %	0,26	0,2
T Derivados lacteos	1.763.053,5	1.841.911,7	4,5 %	5.862.052,42	6.344.893,29	8,2 %	39,89	103,2
YOGURT	448.487,8	474.724,4	5,9 %	829.716,55	873.649,37	5,3 %	10,28	71,1
LECHE FERMENTADA CON BIFIDOBACTERIA+OTRAS LECHES	213.257,3	216.557,0	1,5 %	624.549,34	641.037,75	2,6 %	4,69	48,0
QUESO	353.913,1	392.022,9	10,8 %	2.619.849,38	2.965.058,37	13,2 %	8,49	88,5
RESTO DERIVADOS LACTEOS	747.395,3	758.607,4	1,5 %	1.787.937,15	1.865.147,79	4,3 %	16,43	104,4
T.HUEVOS KGS	382.232,9	429.317,3	12,3 %	887.088,3	1.006.243,3	13,4 %	9,3	80,3
PAN	1.445.650,1	1.501.075,6	3,8 %	3.490.903,1	3.617.829,3	3,6 %	32,5	96,9
LEGUMBRES	149.781,9	174.022,9	16,2 %	291.074,2	333.584,8	14,6 %	3,8	45,9
AZUCAR	146.553,8	160.926,5	9,8 %	134.113,8	155.171,8	15,7 %	3,5	40,5
TOTAL ACEITE	534.657,9	588.289,4	10,0 %	1.424.499,9	1.422.804,1	-0,1 %	12,7	61,0
TOTAL ACEITES DE OLIVA	349.509,6	392.507,7	12,3 %	1.209.318,8	1.193.459,9	-1,3 %	8,5	45,5
ACEITE DE GIRASOL	169.079,1	180.122,1	6,5 %	179.037,1	190.972,7	6,7 %	3,9	30,1

T DERIVADOS LACTEOS: Incluye Preparados Lacteos y Derivados Lacteos
 BIFIDUS + LECHES FERMENTADAS: INCLUEN LOS Yogures con Bifidus y las Otras Leches fermentadas
 **Penetración promedio mensual de los últimos 12 meses

CONSUMO ALIMENTARIO EN EL HOGAR

	MILES de kg/l			MILES de €			CONSUMO X CÁPITA	PENETRACION**
	TAM JUNIO 19	TAM JUNIO 20	% EVOL.	TAM JUNIO 19	TAM JUNIO 20	% EVOL.	TAM JUNIO 20	TAM JUNIO 20
PATATAS FRESCAS	928.702,6	1.013.394,3	9,1 %	791.082,0	927.163,0	17,2 %	21,9	68,1
T.HORTALIZAS FRESCAS	2.600.448,0	2.860.622,4	10,0 %	4.799.467,6	5.495.558,3	14,5 %	61,9	96,4
TOMATES	605.234,3	665.325,0	9,9 %	997.888,8	1.146.990,2	14,9 %	14,4	80,7
CEBOLLAS	328.476,5	356.704,5	8,6 %	395.135,7	451.550,4	14,3 %	7,7	68,2
LECHUGA/ESC./ENDIVIA	168.663,6	200.456,2	18,8 %	469.840,3	550.750,7	17,2 %	4,3	66,8
PIMIENTOS	223.541,2	246.054,0	10,1 %	424.476,9	495.612,0	16,8 %	5,3	66,6
JUDIAS VERDES	82.506,0	87.220,1	5,7 %	249.421,1	287.818,1	15,4 %	1,9	31,4
COLES	62.102,5	77.579,0	24,9 %	73.224,6	89.885,6	22,8 %	1,7	19,2
T.FRUTAS FRESCAS	4.181.341,4	4.449.916,5	6,4 %	6.398.999,2	7.315.136,7	14,3 %	96,36	95,4
NARANJAS	752.730,2	795.797,4	5,7 %	722.743,8	875.081,2	21,1 %	17,23	49,1
MANDARINAS	270.543,3	267.824,0	-1,0 %	369.897,6	446.561,7	20,7 %	5,80	37,3
LIMONES	105.716,9	121.163,2	14,6 %	180.176,2	208.746,3	15,9 %	2,62	38,5
PLATANOS	544.554,3	617.659,3	13,4 %	878.920,1	991.868,9	12,9 %	13,38	78,7
MANZANAS	438.307,8	485.359,4	10,7 %	658.503,4	728.422,8	10,6 %	10,51	65,0
PERAS	218.639,6	234.224,5	7,1 %	331.814,6	388.997,6	17,2 %	5,07	47,4
MELOCOTONES	140.483,2	146.338,4	4,2 %	238.331,2	265.270,5	11,3 %	3,17	24,8
ALBARICOQUES	42.773,3	41.481,2	-3,0 %	83.792,0	93.522,1	11,6 %	0,90	11,0
FRESAS/FRESON	135.210,7	132.285,3	-2,2 %	359.817,0	387.219,8	7,6 %	2,86	29,3
MELON	346.735,2	377.645,2	8,9 %	366.469,8	424.532,3	15,8 %	8,18	31,1
SANDIA	385.730,8	392.901,6	1,9 %	298.840,8	358.522,9	20,0 %	8,51	23,9
CIRUELAS	52.864,7	65.053,5	23,1 %	102.142,4	117.561,0	15,1 %	1,41	18,6
CEREZAS	65.810,6	43.765,5	-33,5 %	220.183,7	190.667,0	-13,4 %	0,95	11,9
UVAS	90.507,8	90.682,7	0,2 %	230.512,4	249.457,1	8,2 %	1,96	24,3
KIWI	127.879,2	135.226,0	5,7 %	369.056,8	425.816,7	15,4 %	2,93	35,9
BEBIDAS DERIVADAS VI	75.855,6	78.074,8	2,9 %	120.277,8	139.157,0	15,7 %	1,69	10,0
TOTAL VINOS	360.368,0	394.335,7	9,4 %	1.049.195,8	1.202.320,0	14,6 %	8,54	42,2
T.VINOS SIN DOP/IGP	157.014,1	163.375,2	4,1 %	216.487,8	230.301,1	6,4 %	3,54	23,0
T.VINOS CON DOP+IGP	203.354,0	230.960,6	13,6 %	832.708,0	972.018,9	16,7 %	5,00	28,7
VINOS CON DOP	177.802,5	205.848,6	15,8 %	773.325,6	907.224,0	17,3 %	4,46	27,4
VINOS TRANQUILOS	137.398,1	163.060,7	18,7 %	591.899,3	709.889,6	19,9 %	3,53	21,5
ESPUM(INC CAVA)+GAS	23.424,3	25.853,4	10,4 %	123.514,2	137.179,6	11,1 %	0,56	6,5
VINOS DE AGUJA	5.004,9	4.112,4	-17,8 %	14.618,9	12.146,3	-16,9 %	0,09	1,2
VINOS LICOROSOS	11.966,1	12.815,4	7,1 %	43.255,8	47.981,1	10,9 %	0,28	4,2
OTROS VINOS CON DOP	-	-	0,0 %	-	-	0,0 %	-	-
VINOS CON I.G.P.	25.551,5	25.112,0	-1,7 %	59.382,5	64.794,9	9,1 %	0,54	3,5
CERVEZAS	829.924,5	970.952,0	17,0 %	1.071.673,6	1.315.744,6	22,8 %	21,03	48,3
SIDRAS	16.391,4	18.880,8	15,2 %	38.449,7	50.075,1	30,2 %	0,41	4,8
T.BEBIDAS ESPIRITUOSA	32.375,3	39.354,9	21,6 %	349.319,4	428.539,0	22,7 %	0,85	11,7

BEBIDAS DERIVADAS DE VINO: incluye tinto de verano, sangría, vermut y resto.

BEBIDAS ESPIRITUOSAS: incluye el brandy, whisky, ginebra, ron, anís y otras bebidas espirituosas

- No se dispone de dato porque aún no dispone de compras registradas

**Penetración promedio mensual de los últimos 12 meses

CONSUMO ALIMENTARIO EN EL HOGAR

Miles de Kilos/Litros	JUNIO 19	JULIO 19	AGOSTO 19	SEPTIEMBRE 19	OCTUBRE 19	NOVIEMBRE 19	DICIEMBRE 19	ENERO 20	FEBRERO 20	MARZO 20	ABRIL 20	MAYO 20	JUNIO 20
TOTAL CARNE	161.739,90	155.482,77	152.250,41	162.718,35	180.645,15	184.124,40	202.611,87	182.394,65	175.348,62	214.014,75	225.558,58	207.906,75	185.620,60
CARNE FRESCA	117.088,87	111.768,82	109.465,96	116.980,52	128.980,30	132.275,25	143.405,87	134.795,97	128.975,81	156.294,65	166.040,01	152.773,67	134.939,11
CARNE VACUNO	16.646,96	17.019,78	15.603,43	17.441,95	20.022,19	20.058,98	21.165,05	20.079,23	19.033,94	23.349,60	23.638,71	22.573,02	18.849,46
CARNE POLLO	45.460,62	43.623,04	43.768,33	45.399,16	48.697,61	49.964,76	46.331,29	49.493,61	47.113,33	60.470,25	64.522,63	59.347,65	53.374,98
CARNE CONEJO	3.628,44	3.187,79	3.282,55	3.085,37	3.288,71	3.276,59	3.335,89	3.582,91	3.324,13	4.176,88	3.962,99	4.041,75	3.645,98
CARNE OVINO/CAPRINO	3.833,43	3.614,51	3.961,53	3.869,18	3.766,79	4.427,23	12.102,93	4.963,80	4.647,35	4.709,04	6.082,71	5.647,26	4.856,96
CARNE CERDO	35.415,50	32.629,33	32.051,57	34.103,10	38.435,53	39.381,68	42.727,98	41.176,25	40.075,28	46.783,76	50.543,55	45.480,61	40.857,94
CARNE CONGELADA	3.676,23	3.990,74	4.360,72	4.341,63	4.175,39	4.420,12	4.577,45	4.408,99	4.066,20	5.967,56	6.326,80	5.555,47	4.459,24
CARNE TRANSFORMADA	40.974,80	39.723,20	38.423,74	41.396,20	47.489,46	47.429,03	54.628,56	43.189,69	42.306,60	51.752,54	53.191,77	49.577,60	46.222,24
TOTAL PESCA	84.498,74	84.193,34	78.393,84	80.449,08	85.674,95	89.817,89	113.173,07	80.058,67	80.548,42	93.165,47	106.601,34	105.568,03	93.377,81
PESCADOS	45.956,84	45.795,12	40.673,25	44.571,01	48.165,16	45.572,71	43.169,04	42.441,38	46.251,02	53.262,39	61.891,24	60.266,73	50.857,82
PESCADOS FRESCOS	37.961,59	37.743,42	32.744,61	36.015,48	39.509,71	36.756,77	33.477,75	32.503,27	37.346,44	40.850,77	47.613,45	48.724,74	41.590,93
PESCADOS CONGELADOS	7.995,25	8.051,70	7.928,64	8.555,53	8.655,45	8.815,94	9.691,28	9.938,11	8.904,57	12.411,62	14.277,79	11.541,99	9.266,89
MARISCO/MOLUSCO/CRUS	19.015,80	19.287,99	20.181,20	20.010,31	21.581,60	28.494,59	51.515,69	22.530,19	18.532,01	18.585,08	24.273,99	23.778,01	22.275,79
CONS.PESCADO/MOLUSCO	18.526,10	19.110,22	17.539,38	15.867,76	15.928,19	15.750,59	18.488,35	15.087,10	15.765,40	21.317,99	20.436,10	21.523,29	20.244,20
TOTAL LECHE LIQUIDA	249.362,96	243.994,58	240.970,21	253.273,91	275.481,52	274.902,43	267.771,02	280.908,43	265.248,03	335.777,58	330.475,00	302.989,37	273.067,88
LECHE ESTERILIZADA	240.093,90	234.520,60	232.352,30	243.865,20	265.865,60	264.500,90	256.608,00	271.044,40	255.322,70	325.806,70	319.607,40	292.656,30	264.714,00
LECHE PASTERIZADA	8.263,79	7.684,93	7.540,28	7.892,27	8.961,58	9.691,26	9.874,80	9.058,95	8.788,17	9.259,05	10.238,17	9.404,92	7.364,32
LECHE CRUDA	1.005,27	1.789,05	1.077,63	1.516,45	654,33	710,27	1.288,22	805,08	1.137,16	711,84	629,43	928,15	989,57
T Derivados lacteos	154.959,83	159.541,33	151.678,79	144.387,74	149.980,98	140.196,33	136.926,19	140.595,21	141.102,11	159.079,35	177.550,24	178.040,00	162.833,39
YOGURT	36.271,80	35.010,49	34.286,34	37.425,58	41.665,13	38.131,16	33.999,56	39.473,70	38.932,32	43.041,76	48.399,03	45.391,69	38.967,59
Leche fermentada con bifidobacteria+otras leches	17.192,46	15.698,52	15.317,10	17.797,38	19.501,58	18.299,74	15.686,95	18.635,96	19.030,61	20.091,72	20.105,13	19.006,32	17.386,01
QUESO	28.453,81	28.084,39	27.912,74	28.824,17	31.325,56	31.912,94	33.999,49	29.789,17	30.723,97	35.877,56	41.419,91	38.779,14	33.373,86
RESTO DERIVADOS LACTEOS	73.041,76	80.747,93	74.162,60	60.340,61	57.488,72	51.852,49	53.240,20	52.696,38	52.415,21	60.068,31	67.626,17	74.862,85	73.105,92
T.HUEVOS KGS	31.080,94	31.647,30	30.711,62	31.449,41	33.577,67	32.134,07	32.618,37	33.600,63	32.638,98	40.951,82	50.238,21	43.242,12	36.507,06
PAN	115.833,00	115.378,17	109.499,42	111.466,96	122.640,10	122.235,66	120.519,40	125.554,84	122.851,89	138.728,11	151.363,16	139.259,74	121.569,18
LEGUMBRES	10.890,56	9.981,86	9.303,78	12.829,90	15.293,24	15.086,65	12.742,28	15.938,57	14.545,62	23.108,54	17.857,81	14.631,21	12.703,41
AZUCAR	10.710,40	9.662,83	10.725,85	11.258,19	13.248,62	12.154,19	13.436,55	11.643,39	11.478,42	18.133,17	20.393,58	15.510,81	13.280,87
TOTAL ACEITE	43.639,77	42.999,31	41.892,29	44.297,91	47.334,32	46.647,37	47.844,63	45.789,64	45.793,25	58.756,36	57.587,38	57.200,34	52.146,54
TOTAL ACEITES DE OLIVA	29.264,39	28.944,38	28.038,55	30.309,02	32.207,00	30.889,15	31.884,65	31.218,03	31.146,31	37.873,46	35.159,49	38.083,24	36.754,37
ACEITE DE GIRASOL	13.079,43	13.064,02	12.496,45	12.914,16	13.949,31	14.399,23	14.865,82	13.453,39	13.422,09	19.273,43	20.387,10	17.739,79	14.157,28

CONSUMO ALIMENTARIO EN EL HOGAR

Miles de Kilos/Litros	JUNIO 19	JULIO 19	AGOSTO 19	SEPTIEMBRE 19	OCTUBRE 19	NOVIEMBRE 19	DICIEMBRE 19	ENERO 20	FEBRERO 20	MARZO 20	ABRIL 20	MAYO 20	JUNIO 20
PATATAS FRESCAS	72.504,11	83.219,03	75.508,71	76.468,14	80.084,23	78.227,98	72.778,30	71.942,24	77.091,23	104.636,60	108.469,20	99.346,69	85.621,93
T.HORTALIZAS FRESCAS	218.983,07	235.630,49	223.772,75	229.766,03	231.953,35	212.398,33	187.757,90	215.831,81	226.022,12	257.552,90	303.814,22	288.906,80	247.215,64
TOMATES	59.844,82	70.499,11	65.885,34	65.359,45	54.632,81	43.425,75	36.498,68	40.993,26	43.416,49	49.440,89	61.129,36	67.383,64	66.660,26
CEBOLLAS	26.750,28	29.827,58	31.187,48	25.265,98	26.908,03	26.421,05	25.360,39	26.075,03	26.921,73	34.088,44	38.862,02	35.409,90	30.376,89
LECHUGA/ESC./ENDIVIA	17.547,01	18.731,44	15.378,18	14.846,87	16.034,35	13.393,12	14.056,75	14.461,92	14.925,74	17.836,29	20.692,47	21.347,32	18.751,71
PIMIENTOS	18.234,67	19.178,22	20.359,50	24.479,66	23.010,85	18.973,17	14.909,56	17.311,98	16.510,07	20.569,03	25.185,79	23.213,52	22.352,62
JUDIAS VERDES	6.284,49	8.693,54	9.170,70	7.672,18	7.891,55	7.277,86	5.029,32	6.616,29	5.739,58	7.244,74	7.486,64	7.347,63	7.050,12
COLES	4.056,14	4.264,82	4.086,92	4.782,05	5.827,54	8.613,51	6.522,05	8.184,08	7.565,24	7.978,48	9.029,54	6.095,94	4.628,83
T.FRUTAS FRESCAS	396.242,69	431.303,03	387.824,56	368.526,43	339.519,41	317.857,24	298.690,59	317.017,98	321.171,62	369.006,74	434.581,01	436.369,54	428.048,37
NARANJAS	55.608,45	39.744,93	28.009,87	27.671,70	35.541,63	55.974,28	66.124,70	83.856,23	85.997,39	106.709,00	124.241,20	92.190,21	49.736,30
MANDARINAS	4.721,62	1.224,13	939,52	3.883,99	25.012,46	42.504,20	41.037,62	44.641,67	38.020,65	33.683,75	27.983,48	7.867,33	1.025,19
LIMONES	8.700,16	9.763,19	8.766,00	8.557,69	9.735,99	9.663,33	8.735,09	10.641,15	10.641,15	14.690,94	12.589,40	12.589,40	11.373,21
PLATANOS	45.228,02	39.072,37	35.795,95	42.305,70	48.788,85	49.722,32	45.653,18	51.272,09	55.209,87	62.228,78	72.556,54	65.028,38	50.025,29
MANZANAS	28.734,18	24.570,64	22.128,57	32.013,49	44.647,66	40.481,79	35.911,54	43.451,19	43.693,23	52.382,00	59.827,55	51.341,73	34.910,00
PERAS	12.015,97	10.195,53	13.298,14	17.765,10	23.627,97	23.183,40	17.922,78	19.868,69	20.699,88	24.399,08	28.018,36	21.581,19	13.664,33
MELOCOTONES	18.590,89	30.333,47	30.615,07	30.408,48	19.301,67	3.121,27	222,96	296,82	97,49	146,70	1.207,67	7.977,18	22.609,58
ALBARICOQUES	16.764,97	8.104,45	2.225,90	268,03	690,31	148,11	116,31	121,36	121,36	130,30	718,04	15.151,44	13.676,09
FRESAS/FRESON	4.784,95	1.748,48	1.289,91	1.285,03	1.171,21	902,33	1.214,82	7.722,70	21.324,54	29.920,07	35.622,95	25.004,67	5.078,56
MELON	38.962,76	76.875,87	83.689,69	72.376,22	32.916,09	9.769,57	8.014,95	6.331,80	6.438,04	5.869,84	9.486,76	20.909,24	44.967,09
SANDIA	81.424,87	102.957,10	81.609,27	44.201,50	8.994,55	969,83	373,85	55,65	464,47	2.020,78	7.902,54	50.005,58	93.346,52
CIRUELAS	3.515,90	11.168,20	15.270,68	12.280,22	9.148,26	3.269,72	1.417,89	989,52	1.163,16	1.313,80	1.711,18	1.528,76	5.792,12
CEREZAS	24.318,51	14.831,06	1.307,05	231,87	190,62	124,52	211,20	165,44	122,29	104,81	114,99	6.901,08	19.460,54
UVAS	1.623,46	2.159,37	5.460,35	16.682,68	19.735,86	13.755,40	11.235,57	6.051,32	3.053,37	3.172,19	3.800,16	3.523,30	2.053,19
KIWI	9.104,93	8.187,01	7.258,89	8.352,28	10.965,00	12.250,80	11.289,49	12.280,62	13.322,30	13.322,00	15.285,96	12.920,41	9.791,23
BEBIDAS DERIVADAS VI	9.696,13	12.854,03	11.134,58	5.930,54	5.160,39	3.628,32	4.559,18	3.032,94	3.412,89	3.960,75	5.635,49	8.583,72	10.182,01
TOTAL VINOS	27.497,48	25.861,10	24.479,13	24.068,46	27.423,70	30.494,17	48.913,54	26.096,15	26.979,82	32.116,59	47.354,87	44.091,47	36.456,70
T.VINOS SIN DOP/IGP	11.857,57	12.595,54	11.143,51	10.784,90	12.049,33	12.390,00	13.912,94	10.401,21	12.178,80	13.616,69	20.121,95	18.804,23	15.376,07
T.VINOS CON DOP+IGP	15.639,91	13.265,56	13.335,62	13.283,57	15.374,37	18.104,17	35.000,61	15.694,95	14.801,03	18.499,91	27.232,92	25.287,24	21.080,63
VINOS CON DOP	14.003,54	12.050,57	11.733,97	11.754,40	13.441,45	16.152,61	31.309,46	14.445,46	13.667,64	16.482,28	23.838,40	22.430,34	18.541,99
VINOS TRANQUILOS	10.916,51	9.445,78	8.988,58	9.354,83	10.687,90	13.053,07	20.044,13	11.781,47	11.581,09	14.080,35	20.026,73	18.979,03	15.037,78
ESPUM(INC CAVA)+GAS	1.750,14	1.374,36	1.444,04	1.311,98	1.355,85	1.660,14	8.250,35	1.611,39	1.211,31	1.254,40	2.152,08	2.006,68	2.220,84
VINOS DE AGUJA	422,95	383,57	389,35	348,38	327,96	315,24	1.369,47	150,69	92,48	128,05	204,89	242,38	159,92
VINOS LICOROSOS	913,94	846,86	912,00	739,21	1.068,64	1.124,15	1.640,01	901,91	782,76	1.019,48	1.454,71	1.202,25	1.123,46
OTROS VINOS CON DOP	-	-	-	-	-	-	-	-	-	-	-	-	-
VINOS CON I.G.P.	1.636,37	1.214,98	1.601,66	1.529,17	1.932,92	1.951,56	3.691,15	1.249,49	1.133,39	2.017,63	3.394,52	2.856,90	2.538,64
CERVEZAS	79.444,10	84.561,16	84.515,58	67.774,80	69.513,39	61.973,02	71.622,60	57.244,86	61.062,98	80.845,58	112.829,92	116.277,46	102.730,61
SIDRAS	948,83	912,73	1.088,88	921,13	804,38	1.139,95	5.967,19	1.253,38	1.005,90	1.186,86	1.705,26	1.415,95	1.479,19
T.BEBIDAS ESPIRITUOSA	2.463,09	2.480,14	2.547,68	2.616,43	2.691,98	2.722,03	5.608,52	2.480,31	2.489,68	2.918,01	4.660,05	4.293,60	3.846,51

BEBIDAS DERIVADAS DE VINO: incluye tinto de verano, sangría, vermut y resto.

BEBIDAS ESPIRITUOSAS: incluye el brandy, whisky, ginbra, ron, anís y otras bebidas espirituosas

- No se dispone de dato porque aún no dispone de compras registradas

CONSUMO ALIMENTARIO EN EL HOGAR

Miles de €	JUNIO 19	JULIO 19	AGOSTO 19	SEPTIEMBRE 19	OCTUBRE 19	NOVIEMBRE 19	DICIEMBRE 19	ENERO 20	FEBRERO 20	MARZO 20	ABRIL 20	MAYO 20	JUNIO 20
TOTAL CARNE	1.091.200,28	1.079.881,87	1.027.012,39	1.120.260,42	1.240.818,56	1.280.383,30	1.594.238,74	1.241.414,72	1.203.185,94	1.438.674,32	1.523.634,70	1.425.357,79	1.297.919,60
CARNE FRESCA	710.589,87	697.712,67	665.856,61	723.991,08	787.546,22	814.022,36	990.664,28	839.208,44	802.224,82	954.977,13	1.021.709,22	949.584,37	842.475,27
CARNE VACUNO	161.219,32	165.033,31	152.514,55	169.323,21	188.292,99	189.297,80	222.114,65	194.207,96	186.028,98	226.084,77	226.520,09	221.662,97	186.123,63
CARNE POLLO	195.179,67	194.353,32	189.174,49	196.970,95	211.106,83	214.541,64	208.165,71	212.507,01	202.935,42	260.017,37	279.618,36	259.258,86	235.920,26
CARNE CONEJO	23.628,07	20.915,30	21.633,51	20.245,15	22.051,29	22.169,62	22.031,63	23.712,61	22.706,68	27.881,03	27.072,68	26.515,94	24.897,17
CARNE OVINO/CAPRINO	40.288,30	38.948,29	41.941,87	41.811,17	41.764,83	52.933,18	145.052,45	59.957,87	50.658,52	48.110,67	64.408,58	60.776,24	52.688,85
CARNE CERDO	216.558,60	204.944,60	195.872,70	212.812,90	234.813,10	246.530,10	283.664,70	257.512,30	252.671,10	292.322,90	318.281,40	282.817,10	257.984,20
CARNE CONGELADA	16.761,44	18.234,03	18.859,30	18.873,12	17.361,68	19.440,74	27.391,65	18.144,26	17.397,47	25.293,82	26.243,29	23.509,22	21.798,95
CARNE TRANSFORMADA	363.848,98	363.935,18	342.296,47	377.396,22	435.910,66	446.920,20	576.182,81	384.062,02	383.563,65	458.403,37	475.682,19	452.264,20	433.645,38
TOTAL PESCA	710.789,76	707.313,12	668.959,92	684.972,70	727.494,21	781.817,31	1.127.794,94	726.616,02	699.969,17	814.903,25	953.027,06	925.925,02	822.651,94
PESCADOS	358.005,66	353.763,63	319.017,07	355.172,43	381.976,49	372.648,12	380.276,84	365.761,72	381.403,22	435.197,08	516.024,12	484.805,87	407.144,55
PESCADOS FRESCOS	298.079,07	292.713,28	257.497,22	287.497,69	312.640,95	302.029,90	301.622,74	286.260,85	309.174,90	339.080,92	399.416,42	392.339,58	334.371,79
PESCADOS CONGELADOS	59.926,58	61.050,35	61.519,85	67.674,74	69.335,54	70.618,22	78.654,11	79.500,87	72.228,31	100.116,17	116.607,70	92.466,29	72.772,76
MARISCO/MOLUSCO/CRUS	172.236,06	163.763,08	175.162,64	170.255,80	184.098,61	248.007,17	517.821,95	205.137,27	160.005,65	168.627,02	224.846,78	225.960,13	212.716,24
CONS.PESCADO/MOLUSCO	180.548,04	189.786,41	174.780,21	159.544,47	161.419,11	161.162,01	229.696,15	155.717,03	158.560,30	211.079,15	212.156,17	215.159,02	202.791,15
TOTAL LECHE LIQUIDA	172.342,58	167.944,57	166.996,29	173.992,12	190.213,26	192.047,58	185.350,94	194.321,32	182.749,11	230.914,81	231.059,77	209.362,92	187.808,67
LECHE ESTERILIZADA	164.602,40	159.881,60	159.438,80	166.199,30	182.345,90	183.398,60	176.184,80	185.975,50	174.309,30	222.433,10	222.070,00	200.917,50	180.255,90
LECHE PASTERIZADA	7.192,07	6.833,84	6.849,27	6.907,37	7.480,07	8.238,15	8.486,15	7.898,71	7.782,45	8.028,95	8.523,45	7.665,10	6.888,17
LECHE CRUDA	548,11	1.229,13	708,22	885,46	387,29	410,83	679,99	447,12	657,36	452,76	466,32	780,31	664,60
T Derivados lacteos	513.955,53	529.335,40	506.240,27	477.678,07	502.280,45	483.779,81	515.533,65	459.748,96	479.697,48	553.097,77	636.102,99	633.445,25	567.953,19
YOGURT	67.615,99	64.567,59	64.088,62	69.074,88	76.988,48	70.306,56	62.340,13	71.260,80	71.401,84	79.664,21	89.249,92	83.849,16	70.857,19
Leche fermentada con bifidobacteria+otras leches	49.422,76	46.280,14	45.304,19	52.556,17	57.512,05	53.251,23	45.716,30	53.709,06	55.659,86	60.311,69	61.146,21	57.690,21	51.900,64
QUESO	210.157,99	206.793,73	206.873,32	213.613,98	237.090,83	242.587,34	274.170,51	222.235,87	231.139,45	272.011,68	313.690,66	292.895,17	251.955,82
RESTO DERIVADOS LACTEOS	186.758,79	211.693,94	189.974,13	142.433,04	130.689,09	117.634,69	133.306,71	112.543,23	121.496,33	141.110,19	172.016,20	199.010,71	193.239,53
T.HUEVOS KGS	71.971,70	74.456,10	72.858,95	73.332,24	77.969,96	74.393,86	76.754,54	77.775,29	76.402,24	96.582,12	117.741,70	101.937,35	86.038,91
PAN	284.551,22	280.248,18	266.212,35	271.106,93	298.621,52	297.418,85	297.839,66	303.191,88	296.174,95	335.576,29	360.511,10	324.708,04	286.219,57
LEGUMBRES	20.518,84	18.440,36	16.705,53	24.924,15	30.138,46	29.863,15	24.619,96	29.981,67	29.194,95	44.528,41	33.578,44	27.888,07	23.721,70
AZUCAR	10.005,47	9.163,08	9.936,92	10.540,78	12.213,35	11.470,53	12.949,88	11.625,05	11.632,37	17.271,37	19.900,97	15.510,47	12.957,02
TOTAL ACEITE	108.906,60	108.510,76	104.059,27	108.363,90	117.903,27	112.718,00	122.209,99	111.244,34	109.440,18	135.458,96	129.536,35	136.507,49	126.851,59
TOTAL ACEITES DE OLIVA	91.887,28	91.105,60	87.655,77	92.240,81	100.291,71	94.292,18	104.164,47	94.266,37	92.453,46	111.557,76	103.239,47	113.858,82	108.333,52
ACEITE DE GIRASOL	13.990,81	13.789,26	13.220,81	13.580,78	14.842,67	15.251,03	15.465,60	14.462,52	14.275,41	20.475,12	21.532,14	18.991,08	15.086,26

CONSUMO ALIMENTARIO EN EL HOGAR

Miles de €	JUNIO 19	JULIO 19	AGOSTO 19	SEPTIEMBRE 19	OCTUBRE 19	NOVIEMBRE 19	DICIEMBRE 19	ENERO 20	FEBRERO 20	MARZO 20	ABRIL 20	MAYO 20	JUNIO 20
PATATAS FRESCAS	66.855,12	76.077,41	72.813,66	68.093,78	70.668,90	69.519,41	65.823,49	64.713,94	69.748,38	94.686,83	104.005,00	93.433,55	77.578,62
T.HORTALIZAS FRESCAS	400.928,82	432.441,46	408.822,04	427.987,19	439.834,42	410.739,34	368.920,26	421.389,55	430.847,66	498.665,95	618.817,73	565.957,25	471.135,44
TOMATES	94.387,51	114.043,10	106.801,00	107.766,60	95.707,30	75.745,86	66.355,42	73.154,90	76.777,66	89.393,32	114.617,10	115.480,30	111.147,60
CEBOLLAS	35.809,58	38.554,34	38.061,38	31.535,72	32.171,39	31.494,75	30.811,95	31.512,99	32.968,26	43.355,98	54.342,43	48.425,82	38.315,40
LECHUGA/ESC./ENDIVIA	45.469,60	49.395,37	41.493,26	40.898,10	44.852,88	38.052,54	39.398,42	40.927,16	42.240,99	48.099,37	57.213,84	57.616,40	50.562,32
PIMIENTOS	37.015,10	40.472,95	39.236,10	46.584,93	40.940,30	35.190,98	28.805,43	32.109,31	31.181,69	43.817,53	58.460,60	52.972,30	45.839,88
JUDIAS VERDES	19.870,88	25.507,85	30.389,50	26.729,83	25.887,18	24.224,63	16.034,04	21.535,33	19.879,96	24.341,28	26.209,60	23.708,00	23.370,93
COLES	4.625,53	4.662,79	4.405,41	5.587,41	6.942,43	9.439,75	7.813,83	9.343,90	9.222,49	9.059,05	10.681,24	7.375,32	5.352,01
T.FRUTAS FRESCAS	630.230,22	601.910,20	507.238,87	550.008,06	590.769,47	537.796,36	485.524,89	511.219,71	544.534,23	621.017,29	766.815,93	824.313,75	773.987,98
NARANJAS	49.338,22	37.408,62	29.257,07	36.293,66	49.436,02	59.724,48	66.011,01	81.014,66	84.048,65	106.158,40	142.344,90	115.749,90	67.633,83
MANDARINAS	6.420,57	1.950,12	1.893,23	7.310,99	40.395,97	61.704,10	58.278,69	67.749,49	66.810,21	64.240,73	56.292,77	17.575,38	2.360,06
LIMONES	13.595,69	15.216,27	14.634,90	15.689,23	14.577,64	15.564,75	15.637,74	13.265,44	13.229,11	17.306,31	27.005,85	25.441,15	21.177,94
PLATANOS	69.167,49	57.173,99	52.031,96	65.223,74	85.747,10	86.866,42	78.111,73	83.353,54	85.384,40	97.335,11	117.267,00	104.530,90	78.843,02
MANZANAS	41.704,53	36.511,70	32.766,85	48.397,38	65.402,31	59.168,00	52.827,40	62.879,19	64.065,46	79.382,42	93.777,98	79.358,92	53.885,14
PERAS	19.404,43	16.182,89	21.150,05	28.840,47	36.908,12	35.858,20	27.889,00	30.074,79	32.724,15	40.979,48	49.780,19	41.075,02	27.535,25
MELOCOTONES	33.486,16	49.622,99	48.255,80	49.953,17	37.515,84	6.793,99	433,05	402,89	154,54	394,90	2.678,37	20.275,06	48.789,88
ALBARICOQUES	33.002,52	15.679,90	4.342,60	1.274,68	439,65	254,50	362,29	165,12	233,12	249,62	2.210,63	37.672,28	30.637,71
FRESAS/FRESON	15.951,25	7.545,07	5.822,61	5.327,00	5.013,61	7.545,07	5.499,48	29.496,65	70.848,23	80.827,50	90.227,71	66.592,39	16.790,77
MELON	50.253,69	74.953,42	66.641,99	63.575,32	35.642,24	14.062,98	13.529,71	11.113,83	10.814,52	10.897,81	18.161,50	36.909,76	68.229,22
SANDIA	70.650,85	79.769,38	59.475,72	34.386,10	8.205,45	1.187,86	652,12	75,95	704,21	3.176,03	10.536,44	66.552,81	93.800,84
CIRUELAS	7.082,78	18.135,69	24.502,19	20.882,58	15.027,46	5.502,51	2.147,06	1.719,65	3.434,57	4.054,93	5.266,59	4.602,39	12.285,44
CEREZAS	90.144,32	58.857,02	6.043,58	766,81	417,57	540,78	1.028,10	1.151,99	556,01	201,59	430,79	33.252,57	87.420,19
UVAS	5.648,95	6.139,76	14.173,15	40.126,76	44.458,91	33.757,44	29.617,31	17.661,05	12.618,69	13.607,02	15.714,46	14.411,50	7.171,09
KIWI	28.511,99	26.367,72	24.376,89	29.080,39	37.700,48	39.802,70	33.875,78	35.158,40	36.835,89	37.239,65	44.754,41	44.456,28	36.168,06
BEBIDAS DERIVADAS VI	13.500,68	15.819,73	15.363,56	8.377,59	8.836,40	7.708,72	11.622,74	6.517,66	6.863,89	9.710,26	15.312,10	18.198,09	14.826,27
TOTAL VINOS	78.368,36	71.544,14	68.351,70	66.133,70	76.679,28	97.334,98	210.961,10	79.289,70	73.962,60	87.730,18	135.774,60	125.784,30	108.773,70
T.VINOS SIN DOP/IGP	16.366,12	18.784,55	16.056,06	14.843,92	16.422,69	18.630,42	22.167,17	14.414,50	15.522,28	17.858,74	27.706,94	26.039,42	21.854,44
T.VINOS CON DOP+IGP	62.002,24	52.759,60	52.295,63	51.289,78	60.256,60	78.704,55	188.793,90	64.875,20	58.440,32	69.871,44	108.067,70	99.744,90	86.919,24
VINOS CON DOP	57.812,36	49.144,81	48.206,53	47.686,98	55.260,05	74.518,14	176.625,40	61.275,01	55.411,64	65.428,32	100.589,00	93.175,86	79.902,23
VINOS TRANQUILLOS	44.662,98	38.478,07	37.213,13	37.989,79	44.098,48	59.702,49	113.505,08	48.627,28	47.001,39	55.965,87	85.108,25	78.786,47	63.413,35
ESPUM(INC CAVA)+GAS	8.841,80	6.677,31	6.723,79	6.479,37	6.284,48	9.861,52	51.587,12	8.851,03	5.282,96	5.339,60	9.110,13	8.927,55	12.054,77
VINOS DE AGUJA	1.288,65	1.032,74	1.073,14	901,28	924,39	949,54	4.117,24	467,81	272,73	406,72	634,03	820,46	546,23
VINOS LICOROSOS	3.018,93	2.956,69	3.196,47	2.316,55	3.948,15	4.004,58	7.393,21	3.328,89	2.854,56	3.716,13	5.736,63	4.641,38	3.887,88
OTROS VINOS CON DOP	-	-	-	-	-	-	-	-	-	-	-	-	-
VINOS CON I.G.P.	4.189,88	3.614,79	4.089,11	3.602,80	4.996,55	4.186,42	12.168,47	3.600,19	3.028,69	4.443,13	7.478,67	6.569,04	7.017,01
CERVEZAS	105.272,17	111.521,51	111.630,56	89.468,74	90.925,85	82.108,40	99.067,96	76.903,98	80.796,13	109.383,33	158.169,86	161.950,06	143.818,19
SIDRAS	2.515,25	2.560,56	2.950,15	2.283,06	2.210,46	2.932,23	14.797,87	3.414,98	2.735,71	3.215,26	4.748,76	4.062,26	4.163,82
T.BEBIDAS ESPIRITUOSA	26.300,18	27.334,95	28.360,29	26.594,38	27.668,40	29.199,89	68.599,26	26.030,19	25.627,65	32.436,47	50.540,90	45.907,75	40.238,89

BEBIDAS DERIVADAS DE VINO: incluye tinto de verano, sangría, vermut y resto.
 BEBIDAS ESPIRITUOSAS: incluye el brandy, whisky, ginbra, ron, anís y otras bebidas espirituosas
 - No se dispone de dato porque aún no dispone de compras registradas

CONSUMO ALIMENTARIO EN EL HOGAR. Clasificación COICOP

	MILES de kg/l	MILES de €	PART. MERC. VALOR	CONSUMO X CAPITA	GASTO X CAPITA €	PRECIO MEDIO € x kg
	JUNIO 20	JUNIO 20	JUNIO 20	JUNIO 20	JUNIO 20	JUNIO 20
0.1.1 ALIMENTACION	2.027.003,1	5.846.704,3	88,9	43,8	126,46	2,88
0.1.1.1 PAN Y CEREALES	229.494,3	668.406,4	10,2	5,0	14,46	2,91
0.1.1.1.1 ARROZ	15.321,7	25.988,0	0,4	0,3	0,56	1,70
0.1.1.1.2 PAN	121.569,2	286.219,6	4,4	2,6	6,19	2,35
0.1.1.1.3 OTROS PRODUCTOS DE PANADERIA	41.385,1	177.576,8	2,7	0,9	3,84	4,29
0.1.1.1.4 PASTAS ALIMENTICIAS	19.358,1	54.449,2	0,8	0,4	1,18	2,81
0.1.1.1.5 PRODUCTOS PASTELERÍA/MASAS COCINADAS	11.157,1	71.961,0	1,1	0,2	1,56	6,45
0.1.1.1.7 CEREALES/OTROS ELABORADOS CON CEREALES	20.703,2	52.211,8	0,8	0,4	1,13	2,52
0.1.1.2 CARNE	198.776,5	1.387.043,2	21,1	4,3	30,00	6,98
0.1.1.2.1 BOVINO FRESCA/REFRIGERADA/CONGELADA	19.283,5	190.547,0	2,9	0,4	4,12	9,88
0.1.1.2.2 PORCINO FRESCA/REFRIGERADA/CONGELADA	41.697,0	263.175,6	4,0	0,9	5,69	6,31
0.1.1.2.3 OVINO/CAPRINO FRESCA/REFRIGERADA/CONGELADA	4.857,0	52.688,9	0,8	0,1	1,14	10,85
0.1.1.2.4 AVE FRESCA/REFRIGERADA/CONGELADA	62.560,0	287.140,8	4,4	1,4	6,21	4,59
0.1.1.2.5 CHARCUTERIA	44.715,9	423.591,8	6,4	1,0	9,16	9,47
0.1.1.2.6 CARNES PREPARADAS	16.147,6	110.580,2	1,7	0,3	2,39	6,85
0.1.1.2.7 DESPOJOS/CASQUERÍA	2.557,6	13.635,8	0,2	0,1	0,29	5,33
0.1.1.2.8 OTRAS CARNES	7.882,7	53.321,8	0,8	0,2	1,15	6,76
0.1.1.2.9 CARNE CONGELADA	548,1	3.687,5	0,1	0,0	0,08	6,73
0.1.1.3 PESCADO	97.239,9	846.607,9	12,9	2,1	18,31	8,71
0.1.1.3.1 PESCADO FRESCO/REFRIGERADO	41.590,9	334.371,8	5,1	0,9	7,23	8,04
0.1.1.3.2 PESCADO CONGELADO	9.266,9	72.772,8	1,1	0,2	1,57	7,85
0.1.1.3.3 MOLUSCOS/CRUSTACEOS FRESCOS/CONGELADOS	22.275,8	212.716,2	3,2	0,5	4,60	9,55
0.1.1.3.4 PESCADOS/MARISCOS SECOS/AHUMADOS	1.815,4	31.494,0	0,5	0,0	0,68	17,35
0.1.1.3.5 OTRAS CONSERVAS DE PESCADO	22.290,9	195.253,1	3,0	0,5	4,22	8,76
0.1.1.4 LECHE/QUESO/HUEVOS	449.275,0	754.508,7	11,5	9,7	16,32	1,68
0.1.1.4.1 LECHE ENTERA	77.201,3	53.321,6	0,8	1,7	1,15	0,69
0.1.1.4.2 LECHE SEMI	125.623,5	86.580,3	1,3	2,7	1,87	0,69
0.1.1.4.3 LECHE DESNATADA	70.243,1	47.906,7	0,7	1,5	1,04	0,68
0.1.1.4.4 LECHE CONSERVADA	13.808,4	27.409,0	0,4	0,3	0,59	1,98
0.1.1.4.5 YOGURES	62.420,7	132.959,1	2,0	1,4	2,88	2,13
0.1.1.4.6 QUESO/REQUESON	33.373,9	251.955,8	3,8	0,7	5,45	7,55
0.1.1.4.7 OTROS PRODUCTOS A BASE DE LECHE	28.527,1	63.065,5	1,0	0,6	1,36	2,21
0.1.1.4.8 HUEVOS	38.077,0	91.310,6	1,4	0,8	1,98	2,40
0.1.1.5 ACEITES Y GRASAS	57.437,9	155.224,4	2,4	1,2	3,36	2,70
0.1.1.5.1 MANTEQUILLA	1.440,5	10.604,7	0,2	0,0	0,23	7,36
0.1.1.5.2 MARGARINA	2.344,6	7.714,6	0,1	0,1	0,17	3,29
0.1.1.5.3 ACEITE DE OLIVA	37.036,4	108.926,8	1,7	0,8	2,36	2,94
0.1.1.5.4 OTROS ACEITES	15.110,1	17.924,8	0,3	0,3	0,39	1,19
0.1.1.5.5 OTRAS GRASAS ANIMALES	1.506,3	10.053,5	0,2	0,0	0,22	6,67

CONSUMO ALIMENTARIO EN EL HOGAR. Clasificación COICOP

	MILES de kg/l	MILES de €	PART. MERC. VALOR	CONSUMO X CAPITA	GASTO X CAPITA €	PRECIO MEDIO € x kg
	JUNIO 20	JUNIO 20	JUNIO 20	JUNIO 20	JUNIO 20	JUNIO 20
0.1.1.6 FRUTAS	445.339,0	883.979,3	13,4	9,6	19,12	1,98
0.1.1.6.1 CITRICOS	62.134,7	91.171,8	1,4	1,3	1,97	1,47
0.1.1.6.2 PLATANOS	50.025,3	78.843,0	1,2	1,1	1,71	1,58
0.1.1.6.3 MANZANAS	34.910,0	53.885,1	0,8	0,8	1,17	1,54
0.1.1.6.4 PERAS	13.664,3	27.535,3	0,4	0,3	0,60	2,02
0.1.1.6.5 FRUTAS CON HUESO	68.608,1	205.158,4	3,1	1,5	4,44	2,99
0.1.1.6.6 BAYAS	7.131,7	23.961,9	0,4	0,2	0,52	3,36
0.1.1.6.7 OTRAS FRUTAS	177.326,9	266.176,8	4,0	3,8	5,76	1,50
0.1.1.6.8 FRUTOS SECOS	12.930,7	98.467,9	1,5	0,3	2,13	7,62
0.1.1.6.9 FRUTAS PREPARADAS/CONSERVAS	4.359,9	11.523,3	0,2	0,1	0,25	2,64
0.1.1.7 HORTALIZAS	408.746,2	754.260,5	11,5	8,8	16,31	1,85
0.1.1.7.1 HORTALIZAS DE HOJA/TALLO	23.245,9	62.717,1	1,0	0,5	1,36	2,70
0.1.1.7.2 COLES	4.628,8	5.352,0	0,1	0,1	0,12	1,16
0.1.1.7.3 HORTALIZAS CULTIVADAS POR SU FRUTO	135.382,2	236.375,7	3,6	2,9	5,11	1,75
0.1.1.7.4 HORTALIZAS CON RAIZ	56.475,0	95.264,5	1,4	1,2	2,06	1,69
0.1.1.7.0 OTRAS VERDURAS	27.483,7	71.426,2	1,1	0,6	1,54	2,60
0.1.1.7.5 LEGUMBRES / HORTALIZAS SECAS	5.947,8	13.531,5	0,2	0,1	0,29	2,28
0.1.1.7.6 LEGUMBRES / HORTALIZAS CONGELADAS	15.145,0	32.329,4	0,5	0,3	0,70	2,13
0.1.1.7.7 LEGUMBRES / HORTALIZAS CONSERVA	45.282,2	121.490,3	1,8	1,0	2,63	2,68
0.1.1.7.8 PATATAS FRESCAS / CONGELADAS	89.306,9	82.587,0	1,3	1,9	1,79	0,92
0.1.1.7.9 PATATAS PROCESADAS	5.848,6	33.186,8	0,5	0,1	0,72	5,67
0.1.1.8 AZUCAR/CONFITURAS/MIEL/CHOCOLATE/CONFITERIA/HELADOS	52.245,6	207.626,2	3,2	1,1	4,49	3,97
0.1.1.8.1 AZUCAR	13.712,5	18.694,6	0,3	0,3	0,40	1,36
0.1.1.8.2 CONFITERIA/MERMELADA/MIEL	4.164,6	20.015,6	0,3	0,1	0,43	4,81
0.1.1.8.3 CHOCOLATE	8.140,3	67.523,8	1,0	0,2	1,46	8,29
0.1.1.8.4 CONFITERIA	475,7	4.989,4	0,1	0,0	0,11	10,49
0.1.1.8.5 HELADOS	25.752,5	96.402,8	1,5	0,6	2,09	3,74
0.1.1.9 PRODUCTOS ALIMENTICIOS NO NUMERADOS ANTERIORMENTE	70.033,8	189.047,7	2,9	1,5	4,09	2,70
0.1.1.9.1 SALSAS	28.008,9	71.719,8	1,1	0,6	1,55	2,56
0.1.1.9.2 SAL/ESPECIAS	9.951,3	14.049,6	0,2	0,2	0,30	1,41
0.1.1.9.3 SOPAS / CALDOS	25.414,0	46.849,4	0,7	0,5	1,01	1,84
0.1.1.9.6 OTROS PRODUCTOS EN PESO	6.659,7	56.428,9	0,9	0,1	1,22	8,47
0.1.2 BEBIDAS NO ALCOHOLICAS	529.564,6	418.787,2	6,4	11,5	9,06	0,79
0.1.2.1 CAFE/TE/CACAO	11.922,9	137.832,9	2,1	0,3	2,98	11,56
0.1.2.1.1 CAFE	7.057,9	99.507,8	1,5	0,2	2,15	14,10
0.1.2.1.2 TE/INFUSIONES	594,1	18.132,0	0,3	0,0	0,39	30,52
0.1.2.1.3 CACAO	4.270,9	20.193,1	0,3	0,1	0,44	4,73
0.1.2.2 AGUA/BEBIDAS REFRESCANTES/ZUMOS	489.869,0	244.631,6	3,7	10,6	5,29	0,50
0.1.2.2.1 AGUA MINERAL	278.833,8	56.250,3	0,9	6,0	1,22	0,20
0.1.2.2.2 BEBIDAS REFRESCANTES	176.021,1	151.763,8	2,3	3,8	3,28	0,86
0.1.2.2.3 ZUMOS DE FRUTA	34.692,8	36.231,6	0,6	0,8	0,78	1,04
0.1.2.2.4 ZUMOS DE VEGETALES(N.D.)	321,2	385,8	0,0	0,0	0,01	1,20
0.1.2.2.3 OTROS PRODUCTOS EN VOLUMEN	27.772,7	36.322,7	0,6	0,6	0,79	1,31
0.2.1. BEBIDAS ALCOHOLICAS	154.695,0	311.820,9	4,7	3,3	6,74	2,02
0.2.1.1 ESPIRITUOSOS Y LICORES	3.846,5	40.238,9	0,6	0,1	0,87	10,46
0.2.1.2 VINOS	48.117,9	127.763,8	1,9	1,0	2,76	2,66
0.2.1.2.1. VINO SIN DOP/IGP	15.376,1	21.854,4	0,3	0,3	0,47	1,42
0.2.1.2.1.1. VINO SIN DOP/IGP	15.080,6	20.319,1	0,3	0,3	0,44	1,35
0.2.1.2.1.2. OTROS VINOS SIN DOP/IGP	295,5	1.535,3	0,0	0,0	0,03	5,20
0.2.1.2.2. VINO CON DOP CON IGP	21.080,6	86.919,2	1,3	0,5	1,88	4,12
0.2.1.2.2.1. VINOS CON DOP	18.542,0	79.902,2	1,2	0,4	1,73	4,31
0.2.1.2.2.1.1. VINOS TRANQUILOS	15.037,8	63.413,4	1,0	0,3	1,37	4,22
0.2.1.2.2.1.2. ESPUMOSOS INCLUYE CAVA Y GASIFICADOS	2.220,8	12.054,8	0,2	0,0	0,26	5,43
0.2.1.2.2.1.3. VINOS DE AGUJA	159,9	546,2	0,0	0,0	0,01	3,42
0.2.1.2.2.1.4. VINOS LICOROSOS	1.123,5	3.887,9	0,1	0,0	0,08	3,46
0.2.1.2.2.1.5. OTROS VINOS CON DOP	-	-	-	-	-	-
0.2.1.2.2.2. VINO CON IGP	2.538,6	7.017,0	0,1	0,1	0,15	2,76
0.2.1.2.3. BEBIDAS DERIVADAS DE VINO	10.182,0	14.826,3	0,2	0,2	0,32	1,46
0.2.1.2.4. SIDRA	1.479,2	4.163,8	0,1	0,0	0,09	2,81
0.2.1.3 CERVEZAS	102.730,6	143.818,2	2,2	2,2	3,11	1,40