



GOBIERNO  
DE ESPAÑA

MINISTERIO  
DE MEDIO AMBIENTE  
Y MEDIO RURAL Y MARINO

# LA ALIMENTACIÓN MES A MES

MAYO

2010

AVANCE DE DATOS PROVISIONALES

## METODOLOGÍA del Panel de Consumo Alimentario

---

El panel de consumo Alimentario se está desarrollando en el Ministerio de Medio Ambiente, y Medio Rural y Marino desde el año 1987 y su objetivo principal es el conocimiento de la demanda directa de alimentos en España, distinguiendo entre el consumo en hogares, en hostelería/restauración e instituciones, para lo que se aplica la siguiente Metodología:

### HOGARES:

**Universo:** Todos los hogares de la península, Baleares y Canarias, sin incluir Ceuta y Melilla (17.020.860 en 2009 y 17.070.198 en 2010)

**Muestra:** 12.000 Hogares que apuntan diariamente sus compras con un lector óptico. La elección de esta muestra es al azar con un método bietápico. En la primera etapa se seleccionan los puntos de sondeo en función del tamaño de las poblaciones para cada una de las regiones. En la segunda, se selecciona los colaboradores en cada uno de los puntos elegidos.

### EXTRAHOGAR:

Se realizan dos paneles para el conocimiento del consumo Extradoméstico:

**1-** El panel de consumo alimentario en Hostelería/Restauración comercial y Social, del que se obtiene el volumen y gasto realizado en alimentación por el sector, las cifras son suministradas por los encargados de compras de los establecimientos. Es continuación del que se venía haciendo desde el año 1987 pero con mejoras metodológicas y muestrales. Se ha aumentado la muestra hasta 1.500 establecimientos de Hostelería/Restauración comercial y 300 para la social, con recogida por auditoría personal de las encuestas. Dado que esta nueva metodología se empezó hace algo más de un año, en este momento ya se pueden dar resultados comparativos del año 2009 con respecto al 2008, por lo que se presentan en este informe los resultados de H/R de 2009 comparados con los del mismo periodo de 2008, así como la suma total de alimentación al considerar los hogares también.

**2-** El panel de consumo extradoméstico realizado a los consumidores. Durante dos semanas al trimestre nos proporcionaran información de todas las comidas realizadas fuera del hogar, lugar a donde acudieron, qué comieron, precio de la misma, razones por las que comieron fuera del hogar, etc. En el trimestre se le preguntarán a 7.000 personas comprendidas entre 10 años y mayores de 65 años, que corresponden con unas 550 personas cada semana. Los resultados de la última oleada primavera-verano de 2009 ya están colgados en al Web del MARM.

Con ambos estudios se tiene un conocimiento bastante profundo del consumo dentro del sector extradoméstico.

### Panel de Consumo Alimentario

#### Consumo en Mayo 2010

Valor gastado en Alimentación: 5.362,1 millones de Euros

Cantidades compradas: 2.489,6 millones de Kg. / Lts.

#### Evolución con respecto a Mayo 2009

Evolución del gasto: -4,3%

Evolución de las cantidades compradas: -3,5%

Se presenta una caída del consumo en Alimentación durante el mes de Mayo 2010 con respecto al mismo período del año anterior. Los principales descensos se observan en el Pan (-11,4%), T. Pesca (-8,6%), Huevos (-8,6%) y T. Hortalizas y Patatas Frescas (-7,8%). En contra, sólo el T. Vino y Espumosos y T. Aceite incrementan el consumo (+2,2% respectivamente).

Fuerte disminución del gasto en T. Alimentación durante el mes de Mayo 2010 con respecto al mismo mes de 2009 (-4,3%).

Esta caída afecta a casi todas las categorías a excepción del T. Aceite (+3,9%), Bebidas Alcohólicas de Alta Graduación (+3,3%) y Total Vinos y Espumosos (+1,3%). Mientras, destacan las disminuciones del gasto en el Pan (-14,1%), T. Pesca (-9,6%), Huevos kg (-9,1%) y Bebidas Refrescantes y Gaseosas (-8,0%).

#### **Año móvil (Junio 2009 a Mayo 2010)**

Valor gastado en Alimentación: 68.072,7 millones de Euros

Cantidades compradas: 30.830,2 millones de Kg. / Ltr.

#### Evolución con respecto al año móvil anterior (Junio 2008 a Mayo 2009)

Evolución del gasto: -2,0%

Evolución de las cantidades compradas: +1,2%

A nivel de año móvil las cantidades compradas reflejan decrecimiento del -1,1%, más acusado en valor (-4,3%) por el descenso del precio medio.

Durante este último año móvil a Mayo 2010, los productos con mayor descenso del consumo fueron: el Pan (-6,1%), la Leche Pasteurizada (-5,6%), el Vino de Mesa Sin D.O. (-5,6%), la Lechuga/Esc/Endivia (-4,0%), las Patatas Frescas (-3,8%) y los Huevos kg (-2,1%).

Por el contrario, los productos que han tenido mayor incremento en el consumo durante en el último año móvil a Mayo 2010 con respecto al mismo período del año 2009 fueron: las Carnes Congeladas (+29,8%), los Vinos Tranquilos D.O. (+10,7%), las Ciruelas (+9,4%), los Bífidos + Leches Fermentadas (+7,5%), los Pimientos (+6,4%), la Carne de Pollo (+5,6%) y las Cons. Pescado/Moluscos (+4,4%).

#### **\*COMENTARIOS\***

##### Mayo 2010 <> Mayo 2009

El consumo alimentario en los hogares españoles presentó en Mayo 2010, una caída del -3,5% (en volumen) respecto a Mayo 2009, continuando la misma tendencia negativa del mes inmediatamente anterior (Abril, -3,1%).

Además, durante Mayo 2010 la tendencia del gasto alimentario en el hogar disminuyó algo más (-4,3%), debido a la evolución en negativo del precio medio de compra de los Alimentos (-0,9%), tendencia que viene observándose desde Febrero de 2009.

En consecuencia, esta evolución negativa se refleja también en el menor consumo per cápita del mes de Mayo 2010 en comparación a el mismo mes de 2009 (-5,2%), al igual que el Gasto per cápita que registra una disminución del -6,1% con respecto a Mayo 2009.

	TAM Mayo 2010	% Variación Tam Mayo 10 vs Tam Mayo 09	% Variación Marzo 10 vs Marzo 09	% Variación Abril 10 vs Abril 09	% Variación Mayo 10 vs Mayo 09
Volumen (Millones Kgs/Lts.)	30.830,23	1,2%	1,6%	-3,1%	-3,5%
Valor (Millones €)	68.072,72	-2,0%	1,0%	-5,6%	-4,3%
Precio Medio	2,21	-3,1%	-0,6%	-2,6%	-0,9%
Consumo x Capita	679,44	-1,1%	-0,3%	-4,8%	-5,2%
Gasto x Capita	1.500,21	-4,3%	-0,8%	-7,3%	-6,1%

LA ALIMENTACIÓN MES A MES							
TAM DE MAYO							
HOGARES							
Productos	Cantidad (Millones de Kgs/ Lt)		Evolución	Valor (Millones de €)		Evolución	Kg / Lt per Cápita
	2009	2010	%10/09	2009	2010	%10/09	2010
<b>.TOTAL ALIMENTACION</b>	<b>30.469,3</b>	<b>30.830,2</b>	<b>1,2</b>	<b>69.456,1</b>	<b>68.072,7</b>	<b>-2,0</b>	<b>679,4</b>
TOTAL CARNE	2.410,1	2.444,6	1,4	16.079,4	15.860,3	-1,4	53,86
TOTAL PESCA	1.323,2	1.316,4	-0,5	9.374,1	9.136,1	-2,5	29,02
T.FRUTAS FRESCAS	4.593,1	4.768,4	3,8	6.367,9	6.254,7	-1,8	105,12
T HORTALIZAS Y PATATAS FRESCAS	3.990,8	4.009,5	0,5	5.379,4	5.243,4	-2,5	88,38
PAN	1.889,8	1.774,4	-6,1	4.536,1	4.192,3	-7,6	39,10
TOTAL ACEITE	624,8	625,5	0,1	1.455,2	1.315,5	-9,6	13,78
HUEVOS KGS	399,2	390,9	-2,1	816,0	783,1	-4,0	8,61
LECHE y DERIVADOS LACTEOS	5.145,7	5.244,3	1,9	8.660,9	8.352,6	-3,6	115,52
TOTAL VINOS y ESPUMOSOS	446,1	448,1	0,5	1.093,2	1.121,4	2,6	9,88
AGUA DE BEBIDA ENVAS.	2.517,7	2.493,6	-1,0	541,8	529,1	-2,3	54,97
BEBIDAS ALCOHOLICAS ALTA GRADUACIÓN	45,9	47,0	2,3	456,3	471,4	3,3	1,04
BEBID.REFR y GASEOSAS	2.011,4	2.083,1	3,6	1.631,2	1.678,2	2,9	45,93
RESTO ALIMENTACIÓN	5.071,6	5.184,2	2,2	13.064,4	13.134,5	0,5	114,23

LA ALIMENTACIÓN MES A MES							
MES DE MAYO							
HOGARES							
Productos	Cantidad (Millones de Kgs/ Lt)		Evolucion	Valor (Millones de €)		Evolucion	Kg / Lt per Capita
	2009	2010	%10/09	2009	2010	%10/09	2010
<b>.TOTAL ALIMENTACION</b>	<b>2.579,8</b>	<b>2.489,6</b>	<b>-3,5</b>	<b>5.604,2</b>	<b>5.362,1</b>	<b>-4,3</b>	<b>54,3</b>
TOTAL CARNE	193,7	192,1	-0,8	1.249,9	1.197,4	-4,2	4,19
TOTAL PESCA	106,3	97,2	-8,6	725,9	656,3	-9,6	2,12
T.FRUTAS FRESCAS	396,2	376,2	-5,1	571,0	526,2	-7,8	8,20
T HORTALIZAS Y PATATAS FRESCAS	357,2	329,5	-7,8	455,6	461,3	1,2	7,18
PAN	156,6	138,8	-11,4	380,7	327,0	-14,1	3,03
TOTAL ACEITE	49,6	50,7	2,2	102,1	106,1	3,9	1,10
HUEVOS KGS	33,5	30,6	-8,6	67,1	60,9	-9,1	0,67
LECHE + DERIVADOS LACTEOS	440,0	437,8	-0,5	720,4	696,4	-3,3	9,55
TOTAL VINOS y ESPUMOSOS	33,5	34,2	2,2	72,9	73,8	1,3	0,75
AGUA DE BEBIDA ENVAS.	215,7	201,6	-6,5	45,3	42,2	-7,0	4,40
BEBIDAS ALCOHOLICAS ALTA GRADUACIÓN	3,2	3,2	-0,6	30,1	31,1	3,3	0,07
BEBID.REFR y GASEOSAS	174,9	166,1	-5,0	143,6	132,1	-8,0	3,62
RESTO ALIMENTACIÓN	419,3	431,6	2,9	1.039,6	1.051,3	1,1	9,41

\* T Hortalizas y Patatas Frescas: incluye todas las hortalizas frescas y las patatas frescas

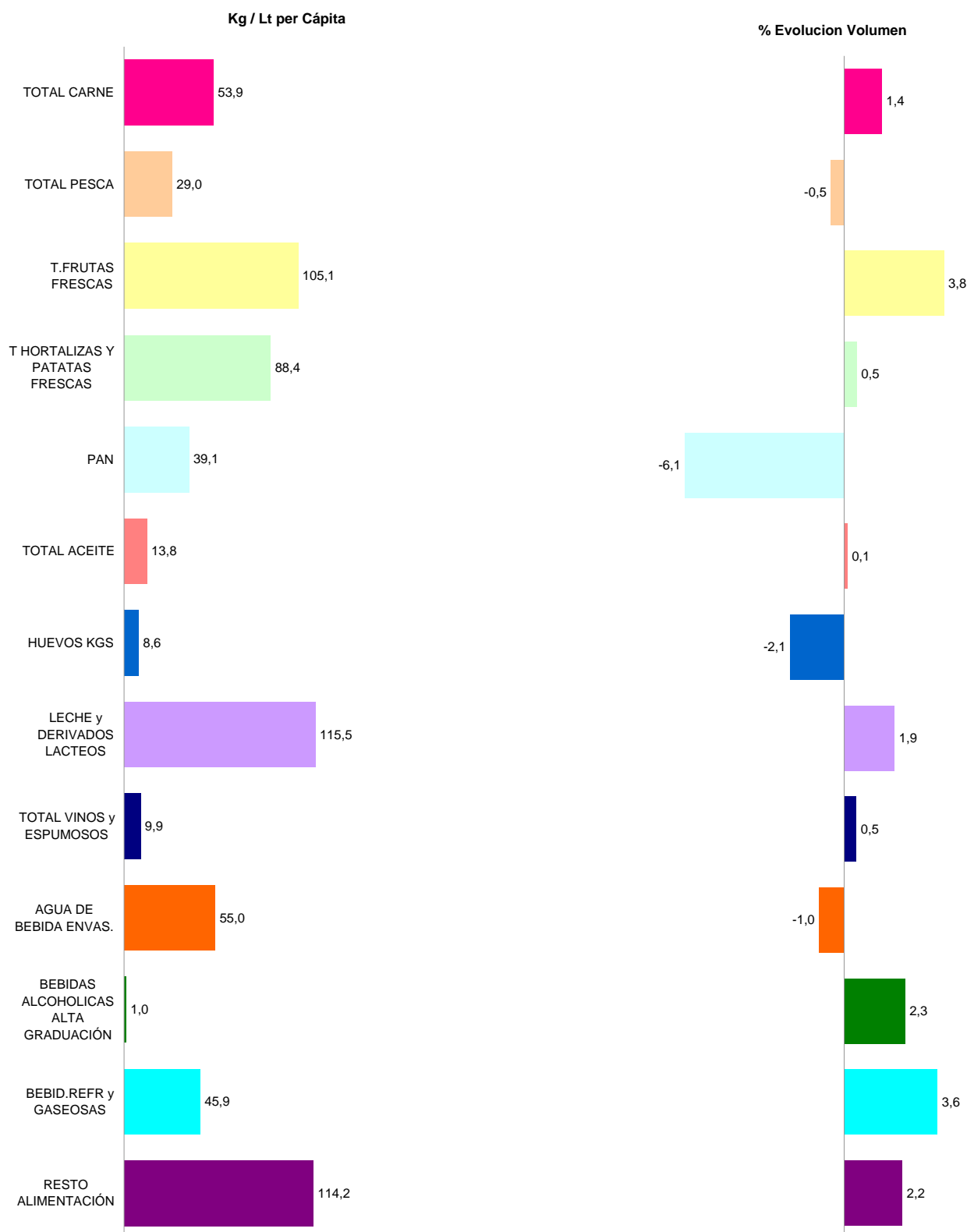
\* Leche y Derivados Lácteos =incluye Leche Líquida, Preparados Lácteos, Total Otras Leches, Derivados Lácteos

\* Bebidas Alcohólicas alta Graduación: incluye Brandy, Whisky, Ginebra, Ron, Anís, Bebidas Espirituosas

\* Resto Alimentación: todos aquellos productos no desglosados.

TAM MAYO 2010

TOTAL ALIMENTACIÓN (HOGAR)	
<b>CONSUMO PER CAPITA</b> <b>679,44</b> Kg / Lt per Cápita	<b>VOLUMEN EN LA CESTA DE LA COMPRA</b> <b>30.830,2</b> Cantidad (Millones de Kgs/ Lt)



\* T Hortalizas y Patatas Frescas: incluye todas las hortalizas frescas y las patatas frescas

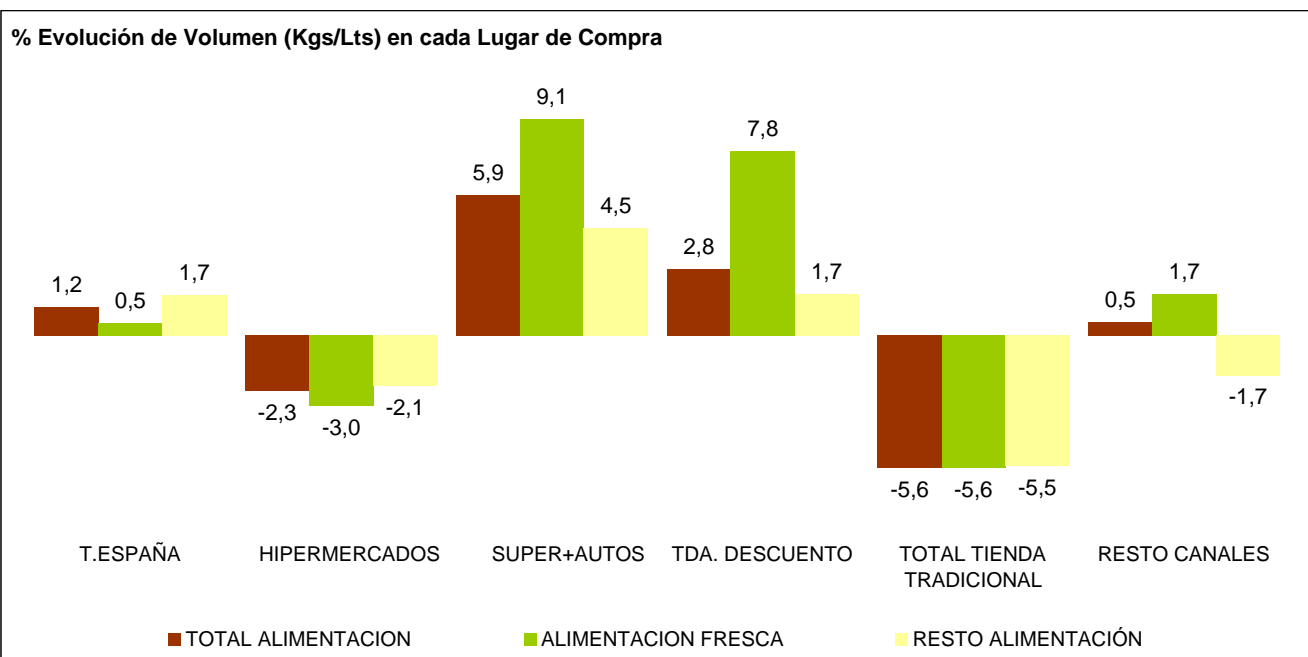
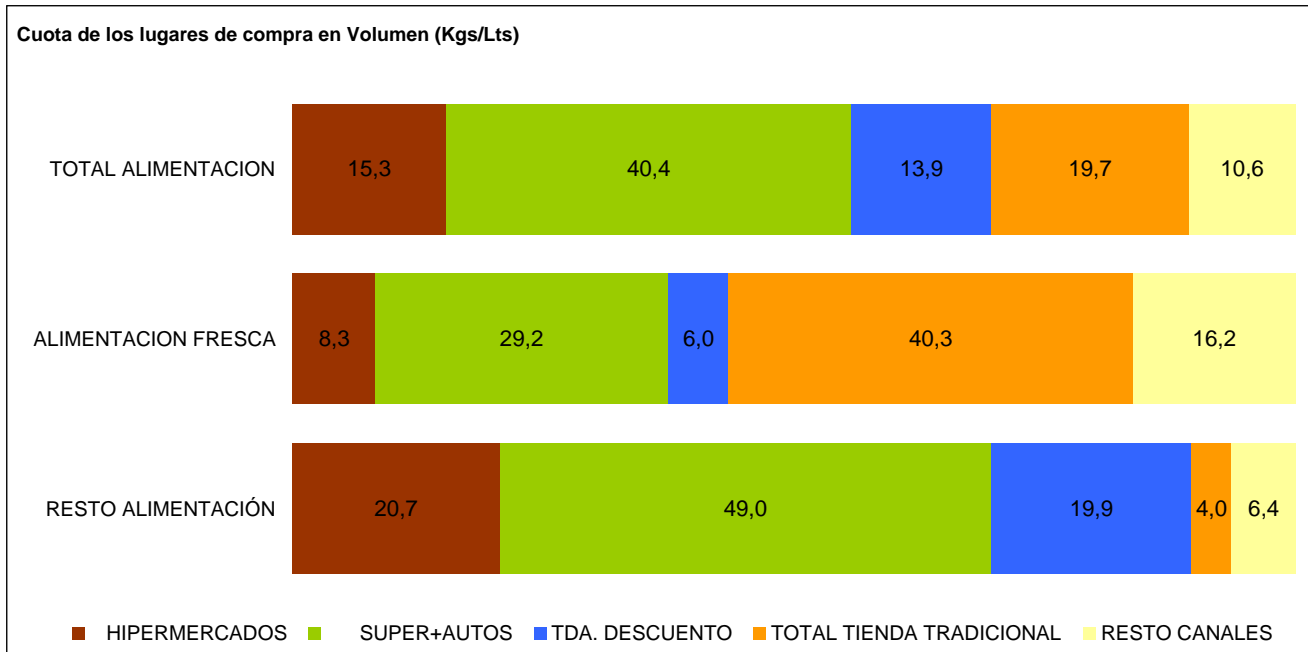
\* Leche y Derivados Lácteos =incluye Leche Líquida, Preparados Lácteos, Total Otras Leches, Derivados Lácteos

\* Bebidas Alcohólicas alta Graduación: incluye Brandy, Whisky, Ginebra, Ron, Anís, Bebidas Espirituosas

\* Resto Alimentación: todos aquellos productos no desglosados.

## CONSUMO ALIMENTARIO EN EL HOGAR

TAM MAYO 2010



TOTAL TIENDA TRADICIONAL: Tda. Tradicional, Pescadería, Carnicería/Charc, Panadería, Tda. Congelados, Mercados y Plazas.  
 RESTO CANALES: Mercadillos, Autoconsumo, Economato/Coop, Herboristería, Farmacia, Venta Domicilio, Lechería, Bar-Bodega

LA ALIMENTACIÓN MES A MES							
TAM MAYO 2009 VS TAM MAYO 2008							
HOGARES							
Productos	Cantidad (Millones de Kgs / Lt)		Evolucion	Valor (Millones de €)		Evolucion	Kg / Lt per Capita
	2009	2010	%10/09	2009	2010	%10/09	2010
HUEVOS KGS	399,2	390,9	-2,1	816,0	783,1	-4,0	8,6
CARNE POLLO FRESCA	628,9	664,4	5,6	2.574,8	2.612,6	1,5	14,6
CARNE CERDO FRESCA	514,9	526,4	2,2	3.104,8	3.075,8	-0,9	11,6
CARNE VACUNO FRESCA	339,6	326,7	-3,8	3.052,7	2.905,8	-4,8	7,2
CARNE OVINO/CAPRINO FRESCA	110,3	107,0	-3,0	1.141,4	1.098,7	-3,7	2,4
CARNE TRANSFORMADA	565,0	564,2	-0,1	4.846,0	4.794,4	-1,1	12,4
RESTO CARNE	251,4	255,8	1,8	1.359,7	1.373,0	1,0	5,6
PESCADOS	749,2	734,3	-2,0	4.945,6	4.773,8	-3,5	16,2
MARISCO/MOLUSCO/CRUS	396,0	396,3	0,1	2.870,6	2.799,9	-2,5	8,7
CONS.PESCADO/MOLUSCO	178,0	185,8	4,4	1.557,9	1.562,3	0,3	4,1
TOTAL LECHE LIQUIDA	3.525,6	3.555,0	0,8	2.812,4	2.523,6	-10,3	78,3
TOTAL OTRAS LECHE	30,6	30,5	-0,1	225,2	220,8	-1,9	0,7
T DERIVADOS LACTEOS	1.589,5	1.658,7	4,4	5.623,4	5.608,1	-0,3	36,5
PAN	1.889,8	1.774,4	-6,1	4.536,1	4.192,3	-7,6	39,1
BOLL.PAST.GALLET.CERE	592,1	594,9	0,5	2.797,4	2.754,5	-1,5	13,1
CHOCOLATES/CACAOS/SUC	151,8	152,2	0,2	935,5	939,7	0,5	3,4
CAFES E INFUSIONES	77,3	77,5	0,2	712,7	746,0	4,7	1,7
ARROZ	165,3	171,6	3,8	236,8	240,7	1,7	3,8
TOTAL PASTAS	166,6	170,7	2,5	304,3	293,4	-3,6	3,8
AZUCAR	190,3	192,0	0,9	177,9	167,4	-5,9	4,2
LEGUMBRES	148,8	146,7	-1,4	232,1	225,0	-3,0	3,2
ACEITE DE OLIVA	436,9	444,7	1,8	1.212,5	1.129,1	-6,9	9,8
ACEITE DE GIRASOL	165,8	163,9	-1,1	203,9	159,9	-21,6	3,6
RESTO ACEITE	22,1	16,9	-23,5	38,8	26,4	-31,8	0,4
PATATAS FRESCAS	1.172,6	1.127,8	-3,8	773,1	635,4	-17,8	24,9
PATATAS CONGELADAS	39,3	40,5	3,1	49,9	47,8	-4,1	0,9
PATATAS PROCESADAS	58,2	57,1	-1,9	273,2	270,8	-0,9	1,3
TOMATES	642,5	667,2	3,8	936,2	948,3	1,3	14,7
RESTO HORTALIZAS FRESCAS	2.175,6	2.214,6	1,8	3.670,1	3.659,8	-0,3	48,8
CITRICOS	1.350,7	1.414,0	4,7	1.409,4	1.513,6	7,4	31,1
RESTO FRUTAS FRESCAS	3.242,4	3.354,5	3,5	4.958,6	4.741,0	-4,4	74,0
ACEITUNAS	105,1	101,7	-3,2	294,9	283,8	-3,8	2,2
FRUTOS SECOS	121,7	131,2	7,9	731,2	800,7	9,5	2,9
T.FRUTA&HORTA.TRANSF	599,7	605,0	0,9	1.264,6	1.246,6	-1,4	13,3
PLATOS PREPARADOS	510,2	517,5	1,4	2.103,6	2.095,8	-0,4	11,4
VINOS TRANQUILOS D.O.	132,1	146,2	10,7	504,1	545,3	8,2	3,2
ESPUMOSOS/CAVAS D.O.	30,7	29,9	-2,5	163,0	167,0	2,5	0,7
VINO DE MESA SIN D.O.	242,0	228,5	-5,6	286,8	265,6	-7,4	5,0
OTROS VINOS	35,3	36,3	2,7	134,0	137,3	2,5	0,8
CERVEZAS	748,3	767,3	2,5	891,0	924,6	3,8	16,9
BEBIDAS ALCOHOLICAS ALTA GRADUACIÓN	45,9	47,0	2,3	456,3	471,4	3,3	1,0
TOTAL ZUMO Y NECTAR	511,9	557,4	8,9	467,0	493,2	5,6	12,3
AGUA DE BEBIDA ENVAS.	2.517,7	2.493,6	-1,0	541,8	529,1	-2,3	55,0
GASEOSAS Y BEBID.REFR	2.011,4	2.083,1	3,6	1.631,2	1.678,2	2,9	45,9
O PRODUCTOS EN PESO	442,2	437,7	-1,0	1.314,4	1.306,5	-0,6	9,6
O PRODUCTOS EN VOLUMEN	210,3	235,2	11,9	277,9	298,0	7,3	5,2
<b>TOTAL ALIMENTACION</b>	<b>30.469,3</b>	<b>30.830,2</b>	<b>1,2</b>	<b>69.456,1</b>	<b>68.072,7</b>	<b>-2,0</b>	<b>679,4</b>

\* RESTO CARNE: incluye la carne de despojos, de pavo, de avestruz, carne congelada.....

\* T DERIVADOS LACTEOS: Incluye Preparados Lacteos y Derivados Lacteos

\* RESTO ACEITE: Incluye todos los aceites que no son de Oliva o Girasol

\* RESTO HORTALIZAS FRESCAS: incluye los ajos, las cebollas, las coles, los pepinos, verduras de hojas.....

\* CITRICOS: incluyen las Naranjas, Mandarinas y Limones

\* RESTO FRUTAS FRESCAS: incluyen los platanos, las fresas y fresones, el melon, la sandia, las uvas, el kiwi.....

\* OTROS VINOS: incluye los vinos de Aguja D.O., vinos de Licor D.O., Otros Vinos+Espumosos sin D.O.

\* BEBIDAS ESPIRITUOSAS: incluye el Brandy, Whisky, Ginebra, Ron, Anis, Otras Bebidas Espirituosas. Esta rúbrica ha disminuido mucho el consumo, porque en el año 2007 entraban las bebidas con vino como sangría, tinto de verano etc., que este año van a

OTROS PRODUCTOS EN VOLUMEN

\* O PRODUCTOS EN PESO: incluye la miel, los edulcorantes, bases pizzas y masas de hojaldre, harinas y semolas, encurtidos, sal, caldos.....

\* O PRODUCTOS EN VOLUMEN: incluye la sidra, el vinagre, bebidas con vino, horchata, leche de distinta especie a la de vaca,....

## CONSUMO ALIMENTARIO EN EL HOGAR

	MILES de Kgs./Lt			MILES de €			CONSUMO X CAPITA	PENETRACION**
			% EVOL.			% EVOL.	TAM MAYO 2010	TAM MAYO 2010
	TAM MAYO 2009	TAM MAYO 2010		TAM MAYO 2009	TAM MAYO 2010			
<b>TOTAL CARNE</b>	<b>2.410.069,78</b>	<b>2.444.620,10</b>	1,4%	<b>16.079.426,68</b>	<b>15.860.343,28</b>	-1,4%	<b>53,86</b>	<b>95,41</b>
CARNE FRESCA	1.802.324,81	1.824.893,86	1,3%	11.008.525,43	10.774.787,79	-2,1%	40,20	86,99
CARNE VACUNO	339.571,30	326.732,32	-3,8%	3.052.676,25	2.905.816,87	-4,8%	7,20	54,08
CARNE POLLO	628.907,66	664.391,26	5,6%	2.574.753,46	2.612.594,22	1,5%	14,63	67,02
CARNE OVINO/CAPRINO	110.286,45	107.017,16	-3,0%	1.141.410,44	1.098.734,33	-3,7%	2,36	16,76
CARNE CERDO	514.909,91	526.425,07	2,2%	3.104.837,80	3.075.797,60	-0,9%	11,60	65,34
CARNE CONGELADA	42.747,82	55.505,98	29,8%	224.852,69	291.129,26	29,5%	1,22	8,79
CARNE TRANSFORMADA	564.997,15	564.220,26	-0,1%	4.846.048,56	4.794.426,23	-1,1%	12,43	92,03
<b>TOTAL PESCA</b>	<b>1.323.178,94</b>	<b>1.316.403,40</b>	-0,5%	<b>9.374.102,40</b>	<b>9.136.105,26</b>	-2,5%	<b>29,02</b>	<b>91,70</b>
PESCADOS	749.214,96	734.342,64	-2,0%	4.945.571,29	4.773.847,91	-3,5%	16,18	70,79
PESCADOS FRESCOS	601.594,28	586.954,54	-2,4%	3.996.901,97	3.843.287,77	-3,8%	12,94	54,58
PESCADOS CONGELADOS	147.620,68	147.388,10	-0,2%	948.669,33	930.560,14	-1,9%	3,25	39,21
MARISCO/MOLUSCO/CRUS	395.997,82	396.282,26	0,1%	2.870.600,32	2.799.941,36	-2,5%	8,74	51,98
CONS.PESCADO/MOLUSCO	177.966,16	185.778,50	4,4%	1.557.930,79	1.562.316,00	0,3%	4,09	77,13
<b>TOTAL LECHE LIQUIDA</b>	<b>3.525.598,00</b>	<b>3.555.023,80</b>	0,8%	<b>2.812.372,18</b>	<b>2.523.632,74</b>	-10,3%	<b>78,31</b>	<b>85,23</b>
LECHE ESTERILIZADA	3.342.593,30	3.378.597,00	1,1%	2.669.941,50	2.391.909,30	-10,4%	74,42	84,07
LECHE PASTERIZADA	131.873,88	124.514,45	-5,6%	108.151,66	94.294,66	-12,8%	2,74	4,31
LECHE CRUDA	51.130,83	51.912,34	1,5%	34.279,02	37.428,78	9,2%	1,15	0,50
<b>T DERIVADOS LACTEOS</b>	<b>1.589.481,37</b>	<b>1.658.741,04</b>	4,4%	<b>5.623.352,56</b>	<b>5.608.142,29</b>	-0,3%	<b>36,54</b>	<b>*</b>
YOGURT	410.749,17	434.440,62	5,8%	824.079,13	847.958,04	2,9%	9,57	72,45
BIFIDUS + LECHE FERMENTADA	254.050,59	273.052,76	7,5%	907.799,98	940.916,52	3,6%	6,01	*
QUESO	331.420,90	334.535,82	0,9%	2.430.389,02	2.360.231,44	-2,9%	7,37	87,99
RESTO DERIVADOS LACTEOS	593.260,71	616.711,84	4,0%	1.461.084,44	1.459.036,29	-0,1%	13,59	*
<b>HUEVOS KGS</b>	<b>399.191,82</b>	<b>390.917,68</b>	-2,1%	<b>815.993,34</b>	<b>783.119,36</b>	-4,0%	<b>8,61</b>	<b>71,16</b>
<b>PAN</b>	<b>1.889.838,03</b>	<b>1.774.434,93</b>	-6,1%	<b>4.536.145,06</b>	<b>4.192.339,83</b>	-7,6%	<b>39,10</b>	<b>94,20</b>
<b>LEGUMBRES</b>	<b>148.787,10</b>	<b>146.673,40</b>	-1,4%	<b>232.092,72</b>	<b>225.041,81</b>	-3,0%	<b>3,23</b>	<b>41,87</b>
<b>AZUCAR</b>	<b>190.333,64</b>	<b>191.953,27</b>	0,9%	<b>177.903,68</b>	<b>167.378,77</b>	-5,9%	<b>4,23</b>	<b>41,64</b>
<b>TOTAL ACEITE</b>	<b>624.839,04</b>	<b>625.535,75</b>	0,1%	<b>1.455.229,09</b>	<b>1.315.464,16</b>	-9,6%	<b>13,78</b>	<b>54,06</b>
ACEITE DE OLIVA	436.910,35	444.660,58	1,8%	1.212.541,89	1.129.130,04	-6,9%	9,79	42,12
ACEITE DE GIRASOL	165.812,70	163.948,58	-1,1%	203.882,35	159.885,35	-21,6%	3,61	22,53

\* T DERIVADOS LACTEOS: Incluye Preparados Lacteos y Derivados Lacteos

\* BIFIDUS + LECHE FERMENTADAS: INCLUEN LOS Yogures con Bifidus y las Otras Leches fermentadas

\*\*\*\* Data Promedio Mensual



## CONSUMO ALIMENTARIO EN EL HOGAR

	MILES de Kgs./Lt			MILES de €			CONSUMO X	PENETRACION**
							CAPITA	
	TAM MAYO 2009	TAM MAYO 2010	% EVOL.	TAM MAYO 2009	TAM MAYO 2010	% EVOL.	TAM MAYO 2010	TAM MAYO 2010
<b>PATATAS FRESCAS</b>	<b>1.172.606,30</b>	<b>1.127.778,74</b>	-3,8%	<b>773.097,86</b>	<b>635.384,48</b>	-17,8%	<b>24,86</b>	<b>54,07</b>
<b>T.HORTALIZAS FRESCAS</b>	<b>2.818.154,65</b>	<b>2.881.754,07</b>	2,3%	<b>4.606.309,82</b>	<b>4.608.016,72</b>	0,0%	<b>63,52</b>	<b>92,47</b>
TOMATES	642.506,00	667.185,90	3,8%	936.162,80	948.258,92	1,3%	14,72	67,40
CEBOLLAS	354.411,12	359.597,18	1,5%	337.988,03	344.936,19	2,1%	7,93	54,86
LECHUGA/ESC./ENDIVIA	243.327,21	233.512,60	-4,0%	475.201,24	457.482,55	-3,7%	5,15	52,66
PIMIENTOS	219.360,41	233.492,55	6,4%	394.933,88	383.343,97	-2,9%	5,15	49,92
JUDIAS VERDES	112.707,06	116.423,81	3,3%	317.358,44	312.983,76	-1,4%	2,57	25,70
COLES	93.983,32	94.805,07	0,9%	100.275,61	99.188,60	-1,1%	2,09	13,43
<b>T.FRUTAS FRESCAS</b>	<b>4.593.066,21</b>	<b>4.768.440,36</b>	<b>3,8%</b>	<b>6.367.927,93</b>	<b>6.254.655,50</b>	<b>-1,8%</b>	<b>105,12</b>	<b>90,15</b>
NARANJAS	949.362,76	994.935,21	4,8%	888.360,00	959.376,41	8,0%	21,86	45,42
MANDARINAS	302.665,25	317.056,87	4,8%	368.796,68	417.164,56	13,1%	6,98	27,42
LIMONES	98.662,95	101.983,70	3,4%	152.208,30	137.097,51	-9,9%	2,25	28,61
PLATANOS	481.986,87	499.524,49	3,6%	757.969,39	700.696,98	-7,6%	10,99	59,20
MANZANAS	572.235,56	574.770,11	0,4%	757.998,25	691.687,70	-8,7%	12,65	54,25
PERAS	326.087,93	338.356,90	3,8%	480.201,00	464.923,18	-3,2%	7,45	41,80
MELOCOTONES	224.368,64	224.645,89	0,1%	348.483,83	316.553,34	-9,2%	4,99	20,81
ALBARICOQUES	38.059,20	37.128,63	-2,4%	77.948,33	68.339,26	-12,3%	0,82	5,88
FRESAS/FRESON	122.867,62	110.048,45	-10,4%	284.848,32	270.863,79	-4,9%	2,40	21,14
MELON	377.591,89	390.881,24	3,5%	380.152,08	365.716,71	-3,8%	8,66	20,49
SANDIA	325.108,40	335.464,25	3,2%	275.811,33	243.851,30	-11,6%	7,43	14,00
CIRUELAS	80.865,93	88.460,29	9,4%	142.409,62	147.929,72	3,9%	1,96	13,25
CEREZAS	59.452,94	62.440,80	5,0%	181.616,72	164.579,44	-9,4%	1,38	9,14
UVAS	97.152,95	105.156,47	8,2%	200.327,07	220.105,49	9,9%	2,33	15,46
KIWI	152.333,59	156.483,66	2,7%	369.662,23	334.340,31	-9,6%	3,44	28,68
<b>VINOS TRANQUILOS D.O.</b>	<b>132.089,42</b>	<b>146.192,89</b>	10,7%	<b>504.083,11</b>	<b>545.259,85</b>	8,2%	<b>3,22</b>	<b>19,04</b>
<b>ESPUMOSOS/CAVAS D.O.</b>	<b>30.678,71</b>	<b>29.901,83</b>	-2,5%	<b>162.991,38</b>	<b>167.007,69</b>	2,5%	<b>0,66</b>	<b>6,34</b>
<b>VINO DE MESA SIN D.O.</b>	<b>242.001,48</b>	<b>228.476,06</b>	-5,6%	<b>286.844,73</b>	<b>265.560,09</b>	-7,4%	<b>5,04</b>	<b>*</b>
<b>OTROS VINOS</b>	<b>35.337,28</b>	<b>36.295,93</b>	2,7%	<b>133.986,58</b>	<b>137.347,60</b>	2,5%	<b>0,80</b>	<b>*</b>
<b>CERVEZAS</b>	<b>748.318,64</b>	<b>767.254,09</b>	2,5%	<b>890.969,99</b>	<b>924.594,33</b>	3,8%	<b>16,92</b>	<b>46,40</b>
<b>SIDRA</b>	<b>15.442,85</b>	<b>15.051,08</b>	-2,5%	<b>26.748,30</b>	<b>25.456,52</b>	-4,8%	<b>0,33</b>	<b>3,45</b>
<b>BEBIDAS ESPIRITUOSAS</b>	<b>45.948,03</b>	<b>47.014,13</b>	2,3%	<b>456.297,29</b>	<b>471.396,48</b>	3,3%	<b>1,04</b>	<b>*</b>
<b>BEBIDA CON VINO</b>	<b>30.360,59</b>	<b>40.251,85</b>	32,6%	<b>25.456,02</b>	<b>31.442,23</b>	23,5%	<b>0,89</b>	<b>4,17</b>
<b>TOTAL ZUMO Y NECTAR</b>	<b>511.855,97</b>	<b>557.365,74</b>	8,9%	<b>467.044,30</b>	<b>493.185,59</b>	5,6%	<b>12,28</b>	<b>48,41</b>

\* OTROS VINOS: incluye los vinos de Aguja D.O., vinos de Licor D.O., Otros Vinos+Espumosos sin D.O.

\* BEBIDAS ESPIRITUOSAS: incluye el brandy, whisky, ginbra, ron, anis y otras bebidas espirituosas

\* BEBIDAS CON VINO: Incluye las sangría, tintos de verano, etc. en el año 2007 estaban incluidas en otras bebidas alcohólicas.

\*\*\*\* Dato Promedio Mensual

## CONSUMO ALIMENTARIO EN EL HOGAR

Miles de Kilos/Litros

	mayo 09	junio 09	julio 09	agosto 09	septiembre 09	octubre 09	noviembre 09	diciembre 09	enero 10	febrero 10	marzo 10	abril 10	mayo 10
<b>TOTAL CARNE</b>	<b>193.696</b>	<b>190.242</b>	<b>178.076</b>	<b>148.996</b>	<b>186.755</b>	<b>213.151</b>	<b>206.363</b>	<b>260.885</b>	<b>260.585</b>	<b>200.210</b>	<b>213.652</b>	<b>193.634</b>	<b>192.072</b>
CARNE FRESCA	145.441	142.860	133.290	110.300	138.286	159.224	153.243	188.385	203.993	151.098	158.736	143.588	141.891
CARNE VACUNO	26.818	27.374	23.214	19.933	26.123	30.021	28.682	32.411	34.950	27.477	28.330	24.023	24.193
CARNE POLLO	53.950	52.806	50.508	40.273	51.408	59.515	55.236	57.454	71.560	55.683	58.770	56.255	54.924
CARNE OVINO/CAPRINO	9.335	8.727	7.551	6.462	6.309	6.942	7.455	19.974	11.554	6.927	8.760	8.508	7.850
CARNE CERDO	38.874	38.190	37.972	32.198	38.732	45.297	43.960	56.880	63.470	44.345	46.180	39.544	39.658
CARNE CONGELADA	3.276	3.372	3.765	3.075	3.508	4.335	4.516	5.326	5.756	4.873	5.605	5.501	5.874
CARNE TRANSFORMADA	44.979	44.009	41.021	35.620	44.961	49.593	48.604	67.174	50.835	44.240	49.311	44.545	44.307
<b>TOTAL PESCA</b>	<b>106.342</b>	<b>106.372</b>	<b>105.351</b>	<b>85.702</b>	<b>104.409</b>	<b>118.454</b>	<b>115.169</b>	<b>155.603</b>	<b>116.276</b>	<b>99.483</b>	<b>113.719</b>	<b>98.625</b>	<b>97.240</b>
PESCADOS	63.302	63.058	60.297	47.950	61.534	68.773	63.481	65.616	65.413	59.423	65.064	55.733	58.002
PESCADOS FRESCOS	51.020	51.338	48.690	38.275	49.694	55.690	50.903	52.061	51.566	47.669	50.969	44.068	46.031
PESCADOS CONGELADOS	12.282	11.720	11.606	9.674	11.840	13.083	12.578	13.554	13.847	11.753	14.095	11.665	11.971
MARISCO/MOLUSCO/CRUS	27.747	26.910	28.150	24.470	28.296	35.013	37.249	72.250	36.424	26.119	30.643	27.342	23.416
CONS.PESCADO/MOLUSCO	15.294	16.405	16.904	13.282	14.579	14.667	14.439	17.738	14.438	13.941	18.012	15.550	15.822
<b>TOTAL LECHE LIQUIDA</b>	<b>296.041</b>	<b>289.536</b>	<b>266.721</b>	<b>226.726</b>	<b>280.589</b>	<b>312.887</b>	<b>299.622</b>	<b>315.500</b>	<b>335.980</b>	<b>296.315</b>	<b>339.919</b>	<b>302.673</b>	<b>288.557</b>
LECHE ESTERILIZADA	280.601	273.595	252.108	211.780	266.507	297.745	284.348	298.617	319.852	284.215	325.107	289.162	275.560
LECHE PASTERIZADA	11.452	11.698	9.612	9.004	9.423	9.722	10.517	13.378	11.386	9.409	11.288	10.061	9.016
LECHE CRUDA	3.988	4.243	5.001	5.941	4.659	5.419	4.756	3.505	4.742	2.690	3.523	3.450	3.982
<b>T DERIVADOS LACTEOS</b>	<b>141.230</b>	<b>144.001</b>	<b>140.097</b>	<b>118.054</b>	<b>133.724</b>	<b>142.369</b>	<b>128.919</b>	<b>129.774</b>	<b>141.234</b>	<b>134.785</b>	<b>151.862</b>	<b>147.271</b>	<b>146.650</b>
YOGURT	36.852	34.117	31.459	27.763	34.175	38.962	36.215	33.425	39.139	37.547	41.785	40.080	39.773
BIFIDUS + LECHE FERMENTADAS	23.654	22.172	20.292	17.226	23.238	25.826	23.395	21.174	24.078	22.390	25.634	24.231	23.397
QUESO	28.018	26.493	25.119	21.334	26.360	29.371	27.504	30.380	29.763	27.653	32.047	29.841	28.670
RESTO DERIVADOS LACTEOS	52.706	61.219	63.228	51.732	49.951	48.210	41.805	44.795	48.253	47.194	52.396	53.119	54.810
<b>HUEVOS KGS</b>	<b>33.507</b>	<b>33.212</b>	<b>32.340</b>	<b>27.091</b>	<b>32.061</b>	<b>34.612</b>	<b>32.749</b>	<b>35.966</b>	<b>34.411</b>	<b>30.505</b>	<b>35.297</b>	<b>32.057</b>	<b>30.617</b>
PAN	156.585	152.934	139.111	121.306	142.487	160.928	154.334	158.354	167.775	141.018	155.950	141.457	138.780
LEGUMBRES	10.691	9.736	8.542	7.470	12.051	14.319	14.789	13.601	14.921	13.629	13.986	11.932	11.698
AZUCAR	15.956	14.279	13.586	13.469	16.676	18.697	17.259	18.568	15.409	14.975	19.905	14.463	14.669
<b>TOTAL ACEITE</b>	<b>49.572</b>	<b>51.229</b>	<b>48.072</b>	<b>43.652</b>	<b>50.262</b>	<b>50.462</b>	<b>49.086</b>	<b>54.973</b>	<b>59.970</b>	<b>58.187</b>	<b>58.253</b>	<b>50.720</b>	<b>50.670</b>
ACEITE DE OLIVA	34.512	36.870	34.363	30.687	35.282	34.615	34.754	39.241	43.349	41.063	42.146	35.540	36.751
ACEITE DE GIRASOL	13.438	12.377	12.603	11.477	13.520	14.411	13.180	13.883	15.165	15.569	15.087	14.047	12.629

\* T DERIVADOS LACTEOS: Incluye Preparados Lacteos y Derivados Lacteos

\* BIFIDUS + LECHE FERMENTADAS: INCLUEN LOS Yogures con Bifidus y las Otras Leches fermentadas

## CONSUMO ALIMENTARIO EN EL HOGAR

Miles de Kilos/Litros

	mayo 09	junio 09	julio 09	agosto 09	septiembre 09	octubre 09	noviembre 09	diciembre 09	enero 10	febrero 10	marzo 10	abril 10	mayo 10
<b>PATATAS FRESCAS</b>	<b>100.751</b>	<b>101.826</b>	<b>96.914</b>	<b>86.355</b>	<b>101.247</b>	<b>100.140</b>	<b>90.071</b>	<b>93.984</b>	<b>106.621</b>	<b>81.225</b>	<b>94.730</b>	<b>84.891</b>	<b>89.776</b>
<b>T.HORTALIZAS FRESCAS</b>	<b>256.482</b>	<b>257.156</b>	<b>258.454</b>	<b>228.345</b>	<b>267.332</b>	<b>257.306</b>	<b>234.453</b>	<b>220.732</b>	<b>247.487</b>	<b>204.000</b>	<b>233.143</b>	<b>233.629</b>	<b>239.717</b>
TOMATES	58.939	70.058	75.910	68.258	72.182	58.503	47.362	43.667	48.495	39.392	44.311	44.450	54.598
CEBOLLAS	31.160	31.209	34.748	33.269	33.387	30.543	26.685	29.902	29.892	25.807	28.202	27.598	28.355
LECHUGA/ESC./ENDIVIA	23.168	23.164	21.200	16.096	19.885	20.054	19.916	18.578	19.615	15.844	18.854	19.384	20.922
PIMIENTOS	20.020	22.374	21.236	21.204	29.403	24.110	18.218	15.786	20.035	15.798	16.211	13.712	15.405
JUDIAS VERDES	10.047	10.960	13.724	11.276	10.594	12.331	8.719	7.032	8.237	7.614	7.604	8.813	9.521
COLES	5.436	5.756	5.090	4.891	6.900	8.680	9.697	9.669	12.422	8.742	9.614	6.885	6.459
<b>T.FRUTAS FRESCAS</b>	<b>396.229</b>	<b>454.607</b>	<b>466.770</b>	<b>388.210</b>	<b>400.458</b>	<b>413.303</b>	<b>375.806</b>	<b>378.500</b>	<b>417.111</b>	<b>348.607</b>	<b>386.798</b>	<b>362.055</b>	<b>376.214</b>
NARANJAS	100.326	62.937	42.193	27.738	37.624	53.100	81.823	101.365	127.215	114.616	127.730	118.150	100.445
MANDARINAS	3.484	929	565	474	3.164	29.010	58.886	68.545	70.700	40.650	26.346	12.985	4.802
LIMONES	9.010	8.825	8.112	7.406	7.721	8.676	8.530	10.372	9.583	7.431	8.906	8.235	8.186
PLATANOS	45.913	36.003	30.319	22.844	32.674	40.272	42.005	41.190	51.465	47.108	53.978	51.515	50.151
MANZANAS	51.234	36.792	29.070	23.065	41.193	59.527	53.132	48.496	60.335	53.050	60.464	55.987	53.659
PERAS	25.532	16.421	18.751	21.158	30.960	36.195	32.359	27.417	31.941	28.878	33.398	30.803	30.075
MELOCOTONES	5.560	29.739	52.016	47.551	50.746	33.672	5.977	804	391	350	337	431	2.632
ALBARICOQUES	10.539	21.407	9.214	1.506	459	370	150	123	263	82	57	159	3.339
FRESAS/FRESON	29.218	7.917	1.130	429	505	644	609	1.104	4.513	12.475	23.373	33.816	23.533
MELON	18.335	46.276	80.897	86.009	71.096	44.192	13.438	7.429	6.437	5.191	7.512	6.702	15.701
SANDIA	31.798	82.277	102.368	73.197	26.722	8.277	1.450	879	253	895	2.759	4.464	31.924
CIRUELAS	1.514	9.206	18.761	17.159	20.129	12.035	3.482	1.556	658	770	2.028	1.545	1.132
CEREZAS	17.417	34.945	14.945	1.349	528	643	651	1.045	1.000	1.041	1.152	567	4.573
UVAS	2.848	1.621	2.255	9.000	23.126	27.812	14.567	11.681	4.682	2.092	2.865	2.751	2.706
KIWI	14.992	11.481	8.927	6.713	10.257	12.898	14.181	14.584	17.046	15.348	16.354	14.459	14.235
<b>VINOS TRANQUILOS D.O.</b>	<b>10.624</b>	<b>10.066</b>	<b>9.641</b>	<b>8.553</b>	<b>10.022</b>	<b>12.365</b>	<b>12.988</b>	<b>23.599</b>	<b>11.797</b>	<b>11.107</b>	<b>13.128</b>	<b>11.930</b>	<b>10.997</b>
<b>ESPUMOSOS/CAVAS D.O.</b>	<b>1.293</b>	<b>1.817</b>	<b>1.412</b>	<b>1.517</b>	<b>1.338</b>	<b>1.773</b>	<b>2.157</b>	<b>12.202</b>	<b>2.214</b>	<b>1.276</b>	<b>1.482</b>	<b>1.337</b>	<b>1.378</b>
<b>VINO DE MESA SIN D.O.</b>	<b>18.453</b>	<b>17.554</b>	<b>16.911</b>	<b>16.230</b>	<b>17.567</b>	<b>19.158</b>	<b>19.615</b>	<b>26.444</b>	<b>20.400</b>	<b>17.138</b>	<b>19.846</b>	<b>18.833</b>	<b>18.781</b>
<b>OTROS VINOS</b>	<b>2.382</b>	<b>2.728</b>	<b>2.461</b>	<b>2.559</b>	<b>2.505</b>	<b>3.001</b>	<b>2.788</b>	<b>6.748</b>	<b>2.957</b>	<b>2.339</b>	<b>2.891</b>	<b>2.793</b>	<b>2.524</b>
<b>CERVEZAS</b>	<b>65.977</b>	<b>76.408</b>	<b>84.174</b>	<b>69.195</b>	<b>65.852</b>	<b>65.147</b>	<b>56.169</b>	<b>64.357</b>	<b>53.147</b>	<b>48.088</b>	<b>59.828</b>	<b>62.549</b>	<b>62.341</b>
SIDRA	586	684	711	741	578	750	1.007	6.527	1.316	581	608	660	888
<b>BEBIDAS ESPIRITUOSAS</b>	<b>3.239</b>	<b>3.119</b>	<b>3.711</b>	<b>2.729</b>	<b>3.406</b>	<b>3.490</b>	<b>4.078</b>	<b>9.612</b>	<b>3.419</b>	<b>3.180</b>	<b>3.681</b>	<b>3.370</b>	<b>3.219</b>
<b>OTRA BEBIDA CON VINO</b>	<b>2.618</b>	<b>5.349</b>	<b>8.663</b>	<b>7.744</b>	<b>4.449</b>	<b>2.544</b>	<b>1.464</b>	<b>1.181</b>	<b>1.069</b>	<b>955</b>	<b>1.317</b>	<b>1.959</b>	<b>3.559</b>
<b>TOTAL ZUMO Y NECTAR</b>	<b>45.241</b>	<b>50.603</b>	<b>50.322</b>	<b>42.511</b>	<b>43.550</b>	<b>46.938</b>	<b>42.005</b>	<b>37.564</b>	<b>48.081</b>	<b>45.749</b>	<b>49.366</b>	<b>50.780</b>	<b>49.896</b>

\* OTROS VINOS: incluye los vinos de Aguja D.O., vinos de Licor D.O., Otros Vinos+Espumosos sin D.O.

\* BEBIDAS ESPIRITUOSAS: incluye el brandy, whisky, ginbra, ron, anís y otras bebidas espirituosas

\* BEBIDAS CON VINO: Incluye las sangría, tintos de verano, etc. en el año 2007 estaban incluidas en otras bebidas alcohólicas.

## CONSUMO ALIMENTARIO EN EL HOGAR

Miles de €

	mayo 09	junio 09	julio 09	agosto 09	septiembre 09	octubre 09	noviembre 09	diciembre 09	enero 10	febrero 10	marzo 10	abril 10	mayo 10
<b>TOTAL CARNE</b>	<b>1.249.942</b>	<b>1.239.448</b>	<b>1.148.804</b>	<b>979.675</b>	<b>1.225.676</b>	<b>1.390.195</b>	<b>1.332.992</b>	<b>1.912.406</b>	<b>1.646.469</b>	<b>1.233.339</b>	<b>1.345.863</b>	<b>1.208.098</b>	<b>1.197.379</b>
CARNE FRESCA	861.315	857.642	786.011	658.496	829.489	949.945	901.648	1.200.856	1.196.055	856.685	915.492	817.484	804.985
CARNE VACUNO	239.027	244.188	209.316	174.143	235.784	267.407	253.635	303.065	304.575	238.767	248.234	213.319	213.385
CARNE POLLO	211.722	214.799	205.921	166.075	215.260	240.459	210.857	226.341	276.162	209.324	224.311	211.169	211.917
CARNE OVINO/CAPRINO	92.647	85.481	73.128	61.776	65.665	77.950	79.535	220.392	128.218	69.101	83.427	79.904	74.158
CARNE CERDO	228.428	224.560	221.482	193.241	227.524	266.392	260.286	333.600	369.015	253.319	270.793	231.185	224.401
CARNE CONGELADA	16.921	17.600	19.455	15.317	18.828	23.525	24.310	32.562	29.287	24.831	28.290	27.050	30.073
CARNE TRANSFORMADA	371.705	364.206	343.338	305.862	377.359	416.724	407.035	678.988	421.126	351.824	402.081	363.564	362.320
<b>TOTAL PESCA</b>	<b>725.942</b>	<b>721.807</b>	<b>718.278</b>	<b>591.305</b>	<b>704.448</b>	<b>790.253</b>	<b>806.055</b>	<b>1.218.644</b>	<b>819.085</b>	<b>657.979</b>	<b>781.452</b>	<b>670.497</b>	<b>656.302</b>
PESCADOS	406.843	404.989	386.453	310.465	395.237	434.347	421.043	460.031	440.730	373.163	421.666	357.630	368.094
PESCADOS FRESCOS	329.978	331.911	316.978	249.990	320.408	354.556	340.143	370.712	350.866	299.588	330.912	284.232	292.992
PESCADOS CONGELADOS	76.865	73.078	69.475	60.475	74.829	79.791	80.900	89.319	89.864	73.575	90.754	73.398	75.102
MARISCO/MOLUSCO/CRUS	193.444	184.821	195.599	174.025	191.397	232.512	262.232	574.303	255.653	171.226	207.117	187.536	163.521
CONS.PESCADO/MOLUSCO	125.655	131.997	136.227	106.815	117.814	123.394	122.780	184.311	122.702	113.590	152.668	125.331	124.687
<b>TOTAL LECHE LIQUIDA</b>	<b>215.629</b>	<b>210.830</b>	<b>191.541</b>	<b>162.268</b>	<b>198.896</b>	<b>222.910</b>	<b>214.129</b>	<b>225.358</b>	<b>239.565</b>	<b>208.865</b>	<b>237.325</b>	<b>210.761</b>	<b>201.186</b>
LECHE ESTERILIZADA	203.797	198.511	180.923	151.863	189.173	211.175	202.098	212.859	228.029	199.838	225.671	200.363	191.407
LECHE PASTERIZADA	8.751	9.490	7.316	7.079	6.789	7.639	7.754	9.693	8.241	7.128	8.730	7.744	6.693
LECHE CRUDA	3.081	2.829	3.301	3.326	2.934	4.096	4.277	2.805	3.295	1.900	2.925	2.653	3.086
<b>T DERIVADOS LACTEOS</b>	<b>485.478</b>	<b>487.270</b>	<b>475.909</b>	<b>401.198</b>	<b>454.012</b>	<b>484.914</b>	<b>447.471</b>	<b>479.099</b>	<b>472.633</b>	<b>441.599</b>	<b>504.376</b>	<b>482.221</b>	<b>477.441</b>
YOGURT	72.757	66.504	62.077	55.040	67.249	76.342	72.079	68.429	77.324	73.130	79.268	74.915	75.601
BIFIDUS + LECHE FERMENTADAS	82.300	78.005	70.887	60.936	81.379	91.375	82.261	74.177	83.374	75.242	86.248	80.322	76.709
QUESO	198.900	187.646	179.829	152.189	185.211	207.003	197.224	229.602	205.261	190.566	221.876	206.659	197.165
RESTO DERIVADOS LACTEOS	131.520	155.114	163.115	133.033	120.174	110.194	95.907	106.891	106.674	102.661	116.983	120.325	127.964
<b>HUEVOS KGS</b>	<b>67.052</b>	<b>66.881</b>	<b>64.930</b>	<b>54.767</b>	<b>64.341</b>	<b>69.038</b>	<b>64.754</b>	<b>72.992</b>	<b>69.081</b>	<b>60.837</b>	<b>69.974</b>	<b>64.598</b>	<b>60.929</b>
PAN	380.684	373.294	334.513	285.402	337.527	379.039	369.406	374.800	393.688	325.187	362.066	330.415	327.003
LEGUMBRES	15.971	14.356	12.500	11.126	18.901	23.512	23.969	22.463	22.293	20.320	20.426	17.739	17.437
AZUCAR	14.391	12.835	12.361	12.080	14.519	16.213	15.227	16.178	13.496	13.113	16.879	12.265	12.212
<b>TOTAL ACEITE</b>	<b>102.098</b>	<b>104.492</b>	<b>99.681</b>	<b>91.719</b>	<b>104.758</b>	<b>106.688</b>	<b>106.980</b>	<b>120.539</b>	<b>125.898</b>	<b>122.000</b>	<b>122.169</b>	<b>104.458</b>	<b>106.081</b>
ACEITE DE OLIVA	85.849	89.033	85.332	78.071	89.043	90.268	92.395	103.854	109.155	104.868	105.853	89.282	91.976
ACEITE DE GIRASOL	13.562	12.326	12.540	11.402	13.423	14.108	12.777	13.677	14.565	14.805	14.710	13.415	12.139

\* T DERIVADOS LACTEOS: Incluye Preparados Lacteos y Derivados Lacteos

\* BIFIDUS + LECHE FERMENTADAS: INCLUEN LOS Yogures con Bifidus y las Otras Leches fermentadas

## CONSUMO ALIMENTARIO EN EL HOGAR

Miles de €

	mayo 09	junio 09	julio 09	agosto 09	septiembre 09	octubre 09	noviembre 09	diciembre 09	enero 10	febrero 10	marzo 10	abril 10	mayo 10
<b>PATATAS FRESCAS</b>	<b>63.365</b>	<b>61.674</b>	<b>56.787</b>	<b>48.181</b>	<b>55.684</b>	<b>54.035</b>	<b>46.678</b>	<b>50.928</b>	<b>55.978</b>	<b>43.809</b>	<b>50.534</b>	<b>51.900</b>	<b>59.194</b>
<b>T.HORTALIZAS FRESCAS</b>	<b>392.250</b>	<b>364.834</b>	<b>363.991</b>	<b>326.264</b>	<b>397.402</b>	<b>410.299</b>	<b>357.202</b>	<b>352.000</b>	<b>412.161</b>	<b>359.583</b>	<b>434.145</b>	<b>428.080</b>	<b>402.056</b>
TOMATES	87.643	85.127	88.138	81.764	95.780	85.731	62.174	63.044	72.672	60.958	79.285	83.629	89.956
CEBOLLAS	29.990	30.628	31.134	27.932	30.794	27.802	24.096	27.336	26.542	24.912	29.740	31.691	32.330
LECHUGA/ESC./ENDIVIA	42.390	40.932	36.797	30.403	36.970	38.444	37.781	37.993	39.641	34.102	42.477	41.998	39.945
PIMIENTOS	29.347	30.036	32.908	32.295	43.834	36.548	25.748	22.485	29.323	27.446	35.829	34.871	32.021
JUDIAS VERDES	21.842	24.866	33.533	30.498	30.399	34.009	23.234	20.171	26.010	21.823	22.571	23.667	22.202
COLES	5.842	5.863	5.439	5.003	7.118	9.356	10.231	10.089	12.645	9.660	10.223	7.068	6.495
<b>T.FRUTAS FRESCAS</b>	<b>571.037</b>	<b>625.351</b>	<b>539.782</b>	<b>428.353</b>	<b>522.153</b>	<b>592.101</b>	<b>516.484</b>	<b>503.570</b>	<b>534.457</b>	<b>456.143</b>	<b>523.562</b>	<b>486.477</b>	<b>526.221</b>
NARANJAS	88.142	55.186	37.934	26.312	40.630	63.579	82.180	94.960	118.550	106.713	120.411	111.574	101.349
MANDARINAS	5.669	1.590	915	799	4.963	40.138	73.451	81.976	87.380	57.739	40.527	19.819	7.867
LIMONES	10.274	9.691	9.170	9.551	11.965	13.690	12.364	13.992	12.922	10.059	11.921	10.682	11.090
PLATANOS	69.924	50.524	39.657	28.970	44.657	65.720	71.537	61.001	70.376	60.497	70.896	68.411	68.452
MANZANAS	64.709	47.533	37.019	29.313	49.724	70.881	62.221	57.662	70.583	62.595	71.068	67.705	65.383
PERAS	38.933	28.447	29.626	28.121	41.832	47.514	42.838	37.405	42.650	38.368	44.819	42.183	41.120
MELOCOTONES	10.757	47.000	69.928	59.509	67.897	51.364	10.416	1.403	807	941	777	745	5.766
ALBARICOQUES	21.681	36.790	17.155	3.108	798	514	260	209	551	122	96	346	8.391
FRESAS/FRESON	58.227	17.748	2.631	1.215	1.458	1.548	1.618	4.528	14.607	37.232	64.932	70.133	53.214
MELON	22.816	50.569	65.983	61.415	65.122	38.987	14.759	10.342	8.799	6.883	11.365	10.986	20.507
SANDIA	33.322	62.681	60.054	44.596	23.386	7.656	1.132	1.169	262	658	3.407	6.470	32.380
CIRUELAS	3.548	19.954	28.614	26.520	29.001	18.596	5.453	2.567	1.352	2.289	5.937	4.417	3.231
CEREZAS	49.411	83.802	39.870	3.578	886	999	1.612	5.529	5.395	4.392	2.371	1.021	15.125
UVAS	7.090	3.932	5.096	17.324	41.213	53.647	29.522	28.727	11.617	5.823	7.662	7.957	7.585
KIWI	32.485	26.989	21.140	16.324	25.383	31.386	32.636	30.802	33.459	28.245	30.915	26.988	30.074
<b>VINOS TRANQUILOS D.O.</b>	<b>36.219</b>	<b>35.924</b>	<b>32.228</b>	<b>29.068</b>	<b>33.436</b>	<b>42.481</b>	<b>46.093</b>	<b>117.449</b>	<b>43.586</b>	<b>39.279</b>	<b>45.073</b>	<b>43.246</b>	<b>37.396</b>
<b>ESPUMOSOS/CAVAS D.O.</b>	<b>7.012</b>	<b>8.525</b>	<b>7.417</b>	<b>7.790</b>	<b>6.640</b>	<b>9.178</b>	<b>11.431</b>	<b>79.995</b>	<b>11.070</b>	<b>5.252</b>	<b>7.304</b>	<b>6.437</b>	<b>5.968</b>
<b>VINO DE MESA SIN D.O.</b>	<b>19.988</b>	<b>20.115</b>	<b>18.559</b>	<b>17.628</b>	<b>19.361</b>	<b>21.948</b>	<b>23.263</b>	<b>38.645</b>	<b>23.458</b>	<b>18.420</b>	<b>21.583</b>	<b>22.202</b>	<b>20.378</b>
<b>OTROS VINOS</b>	<b>9.011</b>	<b>10.186</b>	<b>8.897</b>	<b>8.973</b>	<b>9.366</b>	<b>10.924</b>	<b>10.713</b>	<b>28.962</b>	<b>10.296</b>	<b>8.740</b>	<b>10.384</b>	<b>10.226</b>	<b>9.681</b>
<b>CERVEZAS</b>	<b>80.177</b>	<b>91.404</b>	<b>101.424</b>	<b>83.240</b>	<b>80.028</b>	<b>78.479</b>	<b>68.580</b>	<b>79.849</b>	<b>65.333</b>	<b>57.647</b>	<b>70.060</b>	<b>74.407</b>	<b>74.144</b>
<b>SIDRA</b>	<b>911</b>	<b>1.041</b>	<b>1.158</b>	<b>1.150</b>	<b>969</b>	<b>1.294</b>	<b>1.729</b>	<b>11.483</b>	<b>2.214</b>	<b>969</b>	<b>980</b>	<b>1.046</b>	<b>1.423</b>
<b>BEBIDAS ESPIRITUOSAS</b>	<b>30.078</b>	<b>30.909</b>	<b>34.165</b>	<b>27.168</b>	<b>31.933</b>	<b>33.421</b>	<b>37.079</b>	<b>110.810</b>	<b>33.765</b>	<b>31.302</b>	<b>39.853</b>	<b>29.924</b>	<b>31.068</b>
<b>OTRA BEBIDA CON VINO</b>	<b>2.139</b>	<b>4.349</b>	<b>6.842</b>	<b>6.148</b>	<b>3.498</b>	<b>2.021</b>	<b>1.171</b>	<b>866</b>	<b>832</b>	<b>736</b>	<b>1.110</b>	<b>1.426</b>	<b>2.444</b>
<b>TOTAL ZUMO Y NECTAR</b>	<b>40.176</b>	<b>46.485</b>	<b>46.677</b>	<b>39.589</b>	<b>39.524</b>	<b>43.023</b>	<b>37.138</b>	<b>32.717</b>	<b>41.627</b>	<b>38.625</b>	<b>42.020</b>	<b>43.105</b>	<b>42.656</b>

\* OTROS VINOS: incluye los vinos de Aguja D.O., vinos de Licor D.O., Otros Vinos+Espumosos sin D.O.

\* BEBIDAS ESPIRITUOSAS: incluye el brandy, whisky, ginbra, ron, anís y otras bebidas espirituosas

\* BEBIDAS CON VINO: Incluye las sangría, tintos de verano, etc. en el año 2007 estaban incluidas en otras bebidas alcohólicas.

### CONSUMO ALIMENTARIO TOTAL (Hogares+ H/R+Instituciones)

PRODUCTOS	CONSUMO TOTAL 1º TRIMESTRE 2009				CONSUMO TOTAL 1º TRIMESTRE 2010				PORCENTAJE T1/2010 vs T1/2009			
	Millones de kg-litros				Millones de kg-litros				%			
	Hogares	H/R	Instituciones	TOTAL	Hogares	H/R	Instituciones	TOTAL	Hogares	H/R	Instituciones	TOTAL
HUEVOS (kgs)	105,21	21,06	4,70	130,97	100,21	19,60	4,61	124,43	-4,8	-7,0	-1,8	-5,0
CARNE	628,74	100,24	30,54	759,53	674,45	93,28	29,27	796,99	7,3	-7,0	-4,1	4,9
PESCA	334,69	61,03	17,34	413,06	329,48	53,93	16,98	400,39	-1,6	-11,6	-2,0	-3,1
LECHE LÍQUIDA	928,52	91,52	29,93	1.049,97	972,21	93,61	28,34	1.094,16	4,7	2,3	-5,3	4,2
OTRAS LECHES	8,21	0,72	0,30	9,24	9,23	0,40	0,28	9,91	12,3	-45,0	-6,6	7,2
DERIVADOS LÁCTEOS	363,82	47,06	18,46	429,34	396,40	45,28	18,36	460,04	9,0	-3,8	-0,5	7,2
PAN	495,34	78,99	23,58	597,91	464,74	74,04	22,60	561,39	-6,2	-6,3	-4,1	-6,1
BOLLERÍA/PASTELERÍA/GALLETAS/CEREALES	154,24	16,22	8,34	178,80	159,28	16,11	5,51	180,91	3,3	-0,7	-33,9	1,2
CHOCOLATES/CACAO/SUCEDÁNEOS	40,38	1,58	0,79	42,74	40,12	1,65	0,60	42,36	-0,6	4,4	-23,4	-0,9
CAFES E INFUSIONES	20,26	17,15	0,90	38,31	20,89	15,67	0,87	37,43	3,1	-8,6	-2,8	-2,3
ARROZ	44,71	5,72	4,01	54,44	46,78	4,61	3,06	54,45	4,6	-19,3	-23,7	0,0
PASTAS ALIMENTICIAS	44,35	6,29	4,06	54,71	47,28	6,14	3,62	57,04	6,6	-2,4	-10,8	4,3
AZÚCAR	51,09	15,04	2,73	68,86	50,29	13,08	2,28	65,65	-1,6	-13,0	-16,4	-4,7
LEGUMBRES	42,82	4,14	4,19	51,15	42,54	3,46	3,57	49,56	-0,7	-16,5	-14,9	-3,1
ACEITES	170,03	44,87	9,87	224,77	176,41	39,63	8,37	224,40	3,8	-11,7	-15,2	-0,2
ACEITES OLIVA	120,53	11,82	3,49	135,84	126,56	9,55	2,52	138,63	5,0	-19,1	-27,8	2,1
ACEITES GIRASOL	44,47	24,20	5,01	73,68	45,82	21,14	5,27	72,23	3,0	-12,7	5,3	-2,0
MARGARINA	9,63	1,16	0,60	11,40	10,21	1,00	0,42	11,63	5,9	-13,5	-30,0	2,0
PATATAS FRESCAS	294,54	49,14	19,06	362,74	282,58	45,50	19,96	348,03	-4,1	-7,4	4,7	-4,1
PATATAS CONGELADAS	10,91	43,04	2,94	56,90	11,52	49,66	3,13	64,32	5,6	15,4	6,4	13,0
PATATAS PROCESADAS	15,29	1,63	0,63	17,55	15,33	1,23	0,37	16,93	0,3	-24,8	-40,9	-3,5
VERDURAS/HORTALIZAS FRESCAS	708,35	68,01	27,98	804,34	684,63	64,21	28,60	777,44	-3,3	-5,6	2,2	-3,3
FRUTAS FRESCAS	1.109,94	42,43	21,51	1.179,88	1.152,52	39,86	26,98	1.219,36	3,8	-6,1	-1,9	3,3
ACEITUNAS	24,32	6,29	0,52	31,12	23,14	6,37	0,44	29,96	-4,8	1,4	-15,3	-3,8
FRUTOS SECOS	29,29	4,33	0,32	33,93	31,23	3,63	0,26	35,12	6,7	-16,1	-20,2	3,5
FRUTAS Y HORTALIZAS TRANSFORMADAS	157,00	19,75	9,20	185,95	165,32	21,01	5,61	191,94	5,3	6,4	-39,0	3,2
PLATOS PREPARADOS	136,40	25,19	4,57	166,16	147,50	25,98	3,11	176,59	6,6	3,2	-32,0	5,0
SALSAS	21,84	28,38	3,44	53,65	23,46	27,98	4,26	55,70	7,4	-1,4	24,0	3,8
T.VINOS VINOS.CPRD TRANQUILLO	31,40	36,90	0,26	68,57	36,03	38,20	0,18	74,41	14,8	3,5	-33,5	8,5
VINO DE MESA	55,80	34,45	1,29	91,53	53,81	29,34	1,27	84,42	-3,6	-14,8	-1,1	-7,8
ESPUMOSOS Y CAVAS	4,42	2,52	0,07	7,01	4,97	2,39	0,07	7,43	12,5	-5,4	1,6	6,0
OTROS VINOS	8,05	30,90	3,51	42,45	8,19	30,36	4,33	42,88	1,8	-1,7	23,5	1,0
CERVEZAS	166,80	346,50	4,47	517,78	161,06	334,69	4,37	500,13	-3,4	-3,4	-2,2	-3,4
BEBIDAS ESPIRITUOSAS	9,59	4.306,84	350,04	4.666,47	10,28	3.626,32	282,44	3.919,04	7,2	-15,8	-19,3	-16,0
ZUMOS	119,87	19,61	7,21	146,69	143,20	18,62	5,83	167,65	19,5	-5,0	-19,1	14,3
AGUA MINERAL	592,69	198,13	26,43	807,26	584,70	172,46	22,26	779,41	-1,3	-6,3	-15,8	-3,4
GASEOSAS Y BEBIDAS REFRESCANTES	419,77	230,34	8,86	658,97	432,80	223,04	8,25	664,09	3,1	-3,2	-6,9	0,8
OTROS PRODUCTOS EN PESO	111,59	10,53	2,15	124,27	116,16	8,35	2,02	126,53	4,1	-20,6	-6,3	1,8
OTROS PRODUCTOS EN VOLUMEN	48,77	4,47	0,81	54,05	54,05	3,45	0,68	58,19	10,8	-22,8	-16,1	7,7
<b>TOTAL ALIMENTACIÓN</b>	<b>7.623,91</b>	<b>1.750,40</b>	<b>326,78</b>	<b>9.701,09</b>	<b>7.790,30</b>	<b>1.667,14</b>	<b>304,68</b>	<b>9.762,12</b>	<b>2,2</b>	<b>-4,8</b>	<b>-6,8</b>	<b>0,6</b>

\* OTROS VINOS: incluye los vinos de Aguja D.O., vinos de Licor D.O., Otros Vinos+Espumosos sin D.O.

\* BEBIDAS ESPIRITUOSAS: incluye el brandy, whisky, ginbra, ron, anís y otras bebidas espirituosas

## CONSUMO ALIMENTARIO EN EL HOGAR. Clasificación COICOP

	MILES de Kgs	MILES de €	PART. MERC. VALOR	CONSUMO X CAPITA	GASTO X CAPITA €	PRECIO MEDIO €/Kilo
	may-10	may-10	may-10	may-10	may-10	may-10
<b>0.1.1 ALIMENTACION</b>	<b>1.941.036,68</b>	<b>4.857.325,11</b>	<b>90,59</b>	<b>42,32</b>	<b>105,90</b>	<b>2,50</b>
0.1.1.1 PAN Y CEREALES	235.622,16	648.189,14	12,09	5,14	14,13	2,75
0.1.1.1.1 ARROZ	14.793,97	20.542,36	0,38	0,32	0,45	1,39
0.1.1.1.2 PAN	138.779,99	327.003,43	6,10	3,03	7,13	2,36
0.1.1.1.3 OTROS PRODUCTOS DE PANADERIA	40.207,83	158.870,71	2,96	0,88	3,46	3,95
0.1.1.1.4 PASTAS ALIMENTICIAS	16.785,92	37.384,35	0,70	0,37	0,82	2,23
0.1.1.1.5 PRODUCTOS PASTELERIA/MASAS COCINADAS	9.842,94	62.342,63	1,16	0,21	1,36	6,33
0.1.1.1.7 CEREALES/OTROS ELABORADOS CON CEREALES	15.211,51	42.045,67	0,78	0,33	0,92	2,76
0.1.1.2 CARNE	200.130,31	1.244.089,36	23,20	4,36	27,12	6,22
0.1.1.2.1 BOVINO FRESCA/REFRIGERADA/CONGELADA	24.651,64	217.627,03	4,06	0,54	4,74	8,21
0.1.1.2.2 PORCINO FRESCA/REFRIGERADA/CONGELADA	39.124,78	220.382,40	4,11	0,85	4,80	1,23
0.1.1.2.3 OVINO/CAPRINO FRESCA/REFRIGERADA/CONGELADA	7.850,16	74.157,64	1,38	0,17	1,62	9,45
0.1.1.2.4 AVE FRESCA/REFRIGERADA/CONGELADA	61.819,83	245.585,20	4,58	1,35	5,35	2,75
0.1.1.2.5 CHARCUTERIA	43.499,46	357.203,94	6,66	0,95	7,79	8,21
0.1.1.2.6 CARNES PREPARADAS	11.407,06	67.767,06	1,26	0,25	1,48	5,94
0.1.1.2.7 DESPOJOS/CASQUERIA	2.657,08	11.414,77	0,21	0,06	0,25	4,30
0.1.1.2.8 OTRAS CARNES	8.227,61	43.771,12	0,82	0,18	0,95	5,32
0.1.1.2.9 CARNE CONGELADA	892,70	6.180,20	0,12	0,02	0,13	6,92
0.1.1.3 PESCADO	100.913,58	676.624,96	12,62	2,20	14,75	6,70
0.1.1.3.1 PESCADO FRESCO/REFRIGERADO	46.031,39	292.992,29	5,46	1,00	6,39	6,37
0.1.1.3.2 PESCADO CONGELADO	11.971,07	75.101,83	1,40	0,26	1,64	6,27
0.1.1.3.3 MOLLUSCOS/CRUSTACEOS FRESCOS/CONGELADOS	23.415,56	163.520,70	3,05	0,51	3,57	6,98
0.1.1.3.4 PESCADOS/MARISCOS SECOS/AHUMADOS	1.507,82	19.275,47	0,36	0,03	0,42	12,78
0.1.1.3.5 OTRAS CONSERVAS DE PESCADO	17.987,74	125.734,67	2,34	0,39	2,74	6,99
0.1.1.4 LECHE/QUESO/HUEVOS	456.190,25	710.811,06	13,26	9,95	15,50	1,56
0.1.1.4.1 LECHE ENTERA	94.130,16	65.603,15	1,22	2,05	1,43	0,70
0.1.1.4.2 LECHE DESNATADA	75.224,86	54.867,10	1,02	1,64	1,20	0,73
0.1.1.4.2 LECHE SEMI	119.202,10	80.715,81	1,51	2,60	1,76	0,68
0.1.1.4.3 LECHE CONSERVADA	11.595,91	28.548,99	0,53	0,25	0,62	2,46
0.1.1.4.4 YOGURES	67.584,33	160.405,61	2,99	1,47	3,50	2,37
0.1.1.4.5 QUESO/REQUESON	28.670,50	197.165,49	3,68	0,63	4,30	6,88
0.1.1.4.6 OTROS PRODUCTOS A BASE DE LECHE	28.480,84	60.268,92	1,12	0,62	1,31	2,12
0.1.1.4.7 HUEVOS	31.301,54	63.236,01	1,18	0,68	1,38	2,02
0.1.1.5 ACEITES Y GRASAS	55.374,46	126.478,19	2,36	1,21	2,76	2,28
0.1.1.5.1 MANTEQUILLA	861,59	4.946,97	0,09	0,02	0,11	5,74
0.1.1.5.2 MARGARINA	3.035,92	10.333,79	0,19	0,07	0,23	3,40
0.1.1.5.3 ACEITE DE OLIVA	37.051,08	92.506,56	1,73	0,81	2,02	2,50
0.1.1.5.4 OTROS ACEITES	13.618,51	13.574,43	0,25	0,30	0,30	1,00
0.1.1.5.5 OTRAS GRASAS ANIMALES	807,35	5.116,44	0,10	0,02	0,11	6,34

## CONSUMO ALIMENTARIO EN EL HOGAR. Clasificación COICOP

	MILES de Kgs	MILES de €	PART. MERC. VALOR	CONSUMOXCAPITA	GASTOXCAPITA €	PRECIO MEDIO €/Kilo
	may-10	may-10	may-10	may-10	may-10	may-10
<b>0.1.1.6 FRUTAS</b>	392.584,57	606.486,87	11,31	8,56	13,22	1,54
0.1.1.6.1 CITRICOS	113.432,71	120.305,56	2,24	2,47	2,62	1,06
0.1.1.6.2 PLATANOS	50.151,48	68.452,22	1,28	1,09	1,49	1,36
0.1.1.6.3 MANZANAS	53.658,67	65.383,09	1,22	1,17	1,43	1,22
0.1.1.6.4 PERAS	30.074,55	41.120,48	0,77	0,66	0,90	1,37
0.1.1.6.5 FRUTAS CON HUESO	13.927,56	38.818,26	0,72	0,30	0,85	2,79
0.1.1.6.6 BAYAS	26.238,67	60.798,50	1,13	0,57	1,33	2,32
0.1.1.6.7 OTRAS FRUTAS	88.730,85	131.342,91	2,45	1,93	2,86	1,48
0.1.1.6.8 FRUTOS SECOS	10.727,70	67.668,59	1,26	0,23	1,48	6,31
0.1.1.6.9 FRUTAS PREPARADAS/CONSERVAS	5.642,37	12.597,27	0,23	0,12	0,27	2,23
<b>0.1.1.7 HORTALIZAS</b>	396.242,66	618.294,21	11,53	8,64	13,48	1,56
0.1.1.7.0 OTRAS VERDURAS	40.620,56	78.591,75	1,47	0,89	1,71	1,93
0.1.1.7.1 HORTALIZAS DE HOJA/TALLO	26.843,09	49.655,43	0,93	0,59	1,08	1,85
0.1.1.7.2 COLES	6.458,73	6.494,89	0,12	0,14	0,14	1,01
0.1.1.7.3 HORTALIZAS CULTIVADAS POR SU FRUTO	110.884,69	182.864,99	3,41	2,42	3,99	1,65
0.1.1.7.4 HORTALIZAS CON RAIZ	54.910,39	84.449,26	1,57	1,20	1,84	1,54
0.1.1.7.5 LEGUMBRES / HORTALIZAS SECAS	6.704,34	11.872,10	0,22	0,15	0,26	1,77
0.1.1.7.6 LEGUMBRES / HORTALIZAS CONGELADAS	14.495,05	30.196,65	0,56	0,32	0,66	2,08
0.1.1.7.7 LEGUMBRES / HORTALIZAS CONSERVA	37.392,25	89.060,33	1,66	0,82	1,94	2,38
0.1.1.7.8 PATATAS FRESCAS / CONGELADAS	93.372,00	63.458,55	1,18	2,04	1,38	0,68
0.1.1.7.9 PATATAS PROCESADAS	4.561,55	21.650,25	0,40	0,10	0,47	4,75
<b>0.1.1.8 AZUCAR/CONFITURAS/MIEL/CHOCOLATE/CONFITERIA/HELADOS</b>	37.897,66	124.183,40	2,32	0,83	2,71	3,28
0.1.1.8.1 AZUCAR	14.917,03	15.687,32	0,29	0,33	0,34	1,05
0.1.1.8.2 CONFITERIA/MERMELADA/MIEL	3.941,70	15.594,27	0,29	0,09	0,34	3,96
0.1.1.8.3 CHOCOLATE	6.682,99	47.192,29	0,88	0,15	1,03	7,06
0.1.1.8.4 CONFITERIA	302,29	1.815,78	0,03	0,01	0,04	6,01
0.1.1.8.5 HELADOS	12.053,65	43.893,73	0,82	0,26	0,96	3,64
<b>0.1.1.9 PRODUCTOS ALIMENTICIOS NO NUESTRADOS ANTERIORMENTE</b>	47.313,28	101.742,27	1,90	1,03	2,22	2,15
0.1.1.9.1 SALSAS	21.475,33	45.259,44	0,84	0,47	0,99	2,11
0.1.1.9.2 SAL/ESPECIAS	8.137,57	8.560,91	0,16	0,18	0,19	1,05
0.1.1.9.3 SOPAS / CALDOS	14.615,85	24.892,26	0,46	0,32	0,54	1,70
0.1.1.9.6 OTROS PRODUCTOS EN PESO	3.084,54	23.029,66	0,43	0,07	0,50	7,47
<b>0.1.2 BEBIDAS NO ALCOHOLICAS</b>	444.857,29	322.231,34	6,01	9,70	7,03	0,72
<b>0.1.2.1 CAFE/TE/CACAO</b>	11.119,48	84.477,12	1,58	0,24	1,84	7,60
0.1.2.1.1 CAFE	5.764,87	52.980,06	0,99	0,13	1,16	9,19
0.1.2.1.2 TE/INFUSIONES	434,57	12.229,93	0,23	0,01	0,27	28,14
0.1.2.1.3 CACAO	4.920,04	19.267,12	0,36	0,11	0,42	3,92
<b>0.1.2.2 AGUA/BEBIDAS REFRESCANTES/ZUMOS</b>	417.569,11	216.922,70	4,05	9,10	4,73	0,52
0.1.2.2.1 AGUA MINERAL	201.591,14	42.154,56	0,79	4,40	0,92	0,21
0.1.2.2.2 BEBIDAS REFRESCANTES	166.082,20	132.111,85	2,46	3,62	2,88	0,80
0.1.2.2.3 ZUMOS DE FRUTA	49.635,73	42.419,48	0,79	1,08	0,92	0,85
0.1.2.2.4 ZUMOS DE VEGETALES(N.D.)	260,04	236,80	0,00	0,01	0,01	0,91
0.1.2.3 OTROS PRODUCTOS EN VOLUMEN	16.168,70	20.831,53	0,39	0,35	0,45	1,29
<b>0.2.1 BEBIDAS ALCOHOLICAS</b>	103.686,44	182.501,65	3,40	2,26	3,98	1,76
<b>0.2.1.1 ESPIRITUOSOS Y LICORES</b>	3.218,95	31.068,22	0,58	0,07	0,68	9,65
<b>0.2.1.2 VINOS</b>	38.126,80	77.289,03	1,44	0,83	1,69	2,03
0.2.1.2.1 VINO DE UVA / OTRAS FRUTAS FERMENTADAS	34.716,44	63.226,01	1,18	0,76	1,38	1,82
0.2.1.2.1.1 V. CPRD	11.488,97	38.981,38	0,73	0,25	0,85	3,39
0.2.1.2.1.2 MESA	22.339,13	22.821,64	0,43	0,49	0,50	1,02
0.2.1.2.1.3 SIDRA	888,35	1.422,99	0,03	0,02	0,03	1,60
0.2.1.2.2 OTROS VINOS	3.410,36	14.063,02	0,26	0,07	0,31	4,12
<b>0.2.1.3 CERVEZAS</b>	62.340,69	74.144,40	1,38	1,36	1,62	1,19