

CLIMATOLOGÍA E HIDROLOGÍA

2.1. Precipitación anual y mensuales medias durante el período 1981/2010 (milímetros)

Estaciones meteorológicas	Total año	Enero	Febrero	Marzo	Abril	Mayo	Junio	Julio	Agosto	Sept.	Octub.	Nov.	Dic.
A Coruña	1.014	112	88	75	88	75	44	34	35	64	130	138	131
Pontevedra (Aeropuerto de Vigo)	1.791	208	162	141	157	127	62	44	45	102	231	246	262
Lugo (Aeródromo de Rozas)	1.052	114	87	80	102	81	52	34	36	68	137	144	134
Ourense	811	89	66	59	72	64	36	20	22	57	112	103	112
Oviedo	960	84	81	78	100	82	57	45	56	66	99	115	99
Santander (Aeropuerto de Parayas)	1.129	106	92	88	102	78	58	52	73	83	120	157	118
Bilbao (Aeropuerto)	1.134	120	86	90	107	78	60	51	77	73	111	147	122
San Sebastián (Igueldo)	1.507	141	110	113	138	120	90	86	117	111	159	169	151
Vitoria (Foronda-Txokiza)	743	75	63	63	73	70	43	38	39	41	71	91	82
Pamplona (Aeropuerto de Noain)	674	57	50	54	74	60	46	33	38	44	68	75	72
Logroño (Aeropuerto de Agoncillo)	405	29	23	26	46	47	44	30	21	26	37	40	38
León (Aeropuerto de Virgen del Camino)	515	50	35	32	45	56	31	19	23	39	61	59	66
Burgos (Aeropuerto de Villafraja)	546	44	35	34	61	63	41	23	23	38	60	60	63
Soria	512	37	36	30	55	67	40	30	30	33	55	50	50
Valladolid	433	40	27	22	46	49	29	13	16	31	55	52	53
Zamora	379	32	25	22	39	43	23	12	13	28	50	45	46
Salamanca (Aeropuerto de Matacán)	373	30	25	21	38	47	29	11	13	32	46	40	42
Ávila	416	34	24	23	40	55	33	12	19	30	53	48	42
Palencia (Autilla del Pino)	-	-	-	-	-	-	-	-	-	-	-	-	-
Segovia	479	38	31	30	45	66	43	17	21	28	59	52	46
Madrid (Retiro)	421	33	35	25	45	51	21	12	10	22	60	58	51
Guadalajara (El Serranillo)	417	35	32	25	50	53	25	12	-	28	68	42	46
Cuenca	501	40	38	35	58	52	41	11	20	43	60	48	58
Toledo	342	26	25	23	39	44	24	7	9	18	48	39	41
Albacete (Base Aérea de Los Llanos)	353	21	25	27	40	43	35	9	11	34	42	34	31
Ciudad Real	403	35	30	28	48	41	25	6	5	26	53	45	59
Cáceres	551	54	48	36	52	50	20	6	7	30	77	89	77
Badajoz (Base Aérea de Talavera)	447	50	42	30	49	36	14	4	5	24	61	65	69
Sevilla (Aeropuerto de San Pablo)	539	66	50	36	54	31	10	2	5	27	68	91	99
Huelva (Ronda este)	525	71	50	38	48	29	8	3	4	26	68	79	99
Cádiz (Aeropuerto de Jerez de la Frontera)	570	78	56	37	49	30	9	1	2	27	72	96	109
Córdoba (Aeropuerto)	605	66	55	49	55	40	13	2	5	35	86	80	111
Jaén	499	55	50	45	54	43	18	2	9	26	55	62	75
Granada (Base Aérea)	353	41	33	35	37	30	11	2	3	23	38	50	50
Málaga (Aeropuerto)	534	69	60	52	44	20	6	-	6	20	57	101	100
Almería (Aeropuerto)	200	24	25	16	17	12	5	1	1	14	27	28	30
Murcia	297	27	27	30	25	28	18	3	8	32	36	32	29
Alicante/Alacant	311	23	22	23	29	28	12	4	7	56	47	36	25
Valencia	475	37	36	33	38	39	22	8	20	70	77	47	48
Castellón de la Plana (Almazora)	467	36	31	31	42	44	19	9	24	71	70	49	42
Palma de Mallorca (Puerto)	449	43	37	28	39	36	11	6	22	52	69	59	48
Barcelona (Aeropuerto de El Prat)	588	37	35	36	40	47	30	21	62	81	91	59	40
Girona (Aeropuerto de Costa Brava)	728	62	51	50	67	71	60	32	46	70	88	70	56
Lleida	342	26	15	21	39	42	27	12	18	41	43	30	25
Tarragona (Tortosa-Observatorio del Ebro)	508	33	28	30	48	58	25	15	33	59	78	60	41
Zaragoza (Aeropuerto)	322	21	22	19	39	44	26	17	17	30	36	30	21
Huesca (Pirineos)	480	31	28	30	53	52	33	22	29	48	60	47	44
Teruel	378	19	15	21	39	57	46	26	34	36	47	22	19
S. C. de Tenerife	226	32	35	38	12	4	1	-	2	7	19	34	43
Gran Canaria (Aeropuerto de Gando)	151	25	24	13	6	1	-	-	-	9	16	22	31
Ceuta	-	-	-	-	-	-	-	-	-	-	-	-	-
Melilla	-	-	-	-	-	-	-	-	-	-	-	-	-
	391,3	58	57,1	43,5	36,1	19,8	7,2	0,9	3,6	15,8	40	57,3	49,8

Fuente de información: Agencia Estatal de Meteorología (AEMET)

CLIMATOLOGÍA E HIDROLOGÍA

2.2. Precipitaciones mensuales, 2017 (milímetros)

Estaciones meteorológicas	Enero	Febrero	Marzo	Abril	Mayo	Junio	Julio	Agosto	Sept.	Octub.	Nov.	Dic.	Suma
A Coruña	50	126	130	15	61	28	13	29	43	18	65	149	729
Pontevedra (Aeropuerto de Vigo)	93	198	153	13	114	31	33	7	27	44	90	279	1.082
Lugo (Aeródromo de Rozas)	31	145	102	15	139	45	11	19	14	22	71	172	786
Ourense	30	126	53	16	80	25	4	59	5	24	68	126	616
Oviedo	69	65	58	25	110	64	16	71	63	17	170	179	908
Santander (Aeropuerto de Parayas)	73	68	81	48	80	61	26	55	177	26	226	272	1.193
Bilbao (Aeropuerto)	183	88	114	62	58	88	42	65	114	28	236	236	1.314
San Sebastian (Igueldo)	144	106	148	74	89	122	50	135	135	81	251	233	1.569
Vitoria (Foronda-Txokiza)	102	55	38	15	56	76	26	19	18	26	69	144	642
Pamplona (Aeropuerto de Noain)	113		82	24	52	78	20	36	29	18	75	104	
Logroño (Aeropuerto de Agoncillo)	16	33	36	5	41	60	87	34	8	15	17	40	391
León (Aeropuerto de Virgen del Camino)	23	107	17	10	63	26	2	9	3	15	37	59	370
Burgos (Aeropuerto de Villafria)	7	44	24	13	68	54	6	27	4	13	28	35	321
Soria	8	59	21	16	68	122	18	28	4	19	13	53	428
Valladolid	11	33	6	7	40	6	30	6	0	5	19	27	191
Zamora	8	74	12	3	50	40	30	44	0	5	38	39	343
Salamanca (Aeropuerto de Matacán)	5	35	16	10	39	25	31	28	0	3	30	25	248
Ávila	4	84	17	13	26	5	84	55	0	11	29	20	348
Palencia (Autilla del Pino)	5	34	5	5	48	14	13		0	2	21	16	
Segovia	10	36	29	10	51	16	40	38	0	30	15	40	314
Madrid (Retiro)	22	45	19	12	27	5	49	26	0	25	9	17	256
Guadalajara (El Serranillo)													
Cuenca	10	41	31	17	23	31	101	40	2	24	12	28	359
Toledo	6	16	14	13	14	11	40	28	0	24	35	20	222
Albacete (Base Aérea de Los Llanos)	27	28	66	22	4	10	23	6	2	16	16	29	249
Ciudad Real	18	38	43	43	13	18	4	9	0	36	24	38	284
Cáceres	24	82	40	8	41	9	4	10	0	4	35	35	294
Badajoz (Base Aérea de Talavera)	25	60	47	5	11	3	15	9	0	9	38	29	250
Sevilla (Aeropuerto de San Pablo)	12	55	58	49	33	0	1	8	0	13	62	28	321
Huelva (Ronda este)	28	147	90	131	15	0	0	0	0	34	39	48	532
Cádiz (Aeropuerto de Jerez de la Frontera)	20	39	67	27	48	0	1	15	2	112	37	32	399
Córdoba (Aeropuerto)	14	47	49	64	39	4	6	4	0	31	51	31	342
Jaén	20	56	78	36	16	0	1	11	0	52	60	48	379
Granada (Base Aérea)	2	38	21	26	3	2	1	3	0	33	81	42	251
Málaga (Aeropuerto)	12	100	36	58	31	0	0	4	2	46	43	13	344
Almería (Aeropuerto)	24	0	51	10	0	0	0	51	0	29	19	2	186
Murcia	51	4	48	10	0	1	1	44	1	11	5	3	178
Alicante/Alacant	81	7	145	5	0	0	9	57	31	18	7	1	361
Valencia	153	13	52	23	12	21	2	26	6	17	7	4	336
Castellón de la Plana (Almazora)	191	18	31	14	13	15	0	24	10	9	4	1	330
Palma de Mallorca (Puerto)	147	19	47	9	2	41	9	6	94	42	35	27	476
Barcelona (Aeropuerto de El Prat)	35	28	84	42	16		3	18	65		5	3	
Girona (Aeropuerto de Costa Brava)	96	43	52	26	12	37	40	40	53	48	7	5	459
Lleida	12	13	85	15	24	33	4	14	14	20	2	8	244
Tarragona (Tortosa-Observatorio del Ebro)	76	11	43	13	15	13	25	13	11	32	8	2	263
Zaragoza (Aeropuerto)	18	26	41	4	16	100	22	19	13	4	1	8	273
Huesca (Pirineos)	6	49	87	19	39	126	2	20	28	39	2	37	453
Teruel	16	8	37	7	47	30	15	45	41	8	3	4	260
S. C. de Tenerife	4	47	12	3	0	0	0	0	0	0	5	26	98
Gran Canaria (Aeropuerto de Gando)	2	7	16	1	2	0	0	0	0	4	4	22	59
Ceuta	24	56	41	223			0	1	1	22	55		
Melilla	72	23	8	14	6	1	1	39	0	21	12	43	240

Fuente de información: Agencia Estatal de Meteorología (AEMET)

(*) Guadalajara (El Serranillo): Sin información

CLIMATOLOGÍA E HIDROLOGÍA

2.3. Temperaturas máxima, mínima y media, 2017

Estaciones meteorológicas	Período histórico 1981/2010			2017			Nº de días con temperatura igual o inferior a 0º
	Máxima absoluta	Mínima absoluta	Media	Máxima absoluta	Mínima absoluta	Media	
A Coruña	35,2	-0,5	14,8	33,2	2,2	15,5	0
Pontevedra (Aeropuerto de Vigo)	38,6	-4,0	14,0	37,3	-2,8	15,1	4
Lugo (Aeródromo de Rozas)	41,2	-10,0	12,0	39,1	-6,3	12,8	43
Ourense	42,6	-8,6	14,9	41,0	-6,3	16,0	27
Oviedo	36,4	-6,0	13,3	33,8	-2,3	13,7	8
Santander (Aeropuerto de Parayas)	37,6	-5,2	14,5	33,8	-4,3	14,8	14
Bilbao (Aeropuerto)	41,9	-6,6	14,7	38,4	-4,1	15,3	15
San Sebastian (Igueldo)	38,6	-10,0	13,5	36,2	-2,9	14,0	8
Vitoria (Foronda-Txokiza)	38,7	-17,8	11,7	35,8	-8,5	12,5	60
Pamplona (Aeropuerto de Noain)	41,2	-16,2	12,9	38,5	-7,2	13,5	50
Logroño (Aeropuerto de Agoncillo)	42,8	-9,8	13,9	38,2	-7,5	14,8	24
León (Aeropuerto de Virgen del Camino)	38,2	-15,0	11,1	35,4	-8,8	12,2	75
Burgos (Aeropuerto de Villafria)	38,8	-17,1	10,7	36,8	-9,8	11,7	82
Soria	37,6	-14,0	11,0	35,2	-9,9	12,3	74
Valladolid	40,2	-11,5	12,7	38,5	-6,3	14,2	57
Zamora	41,0	-10,6	13,1	39,8	-6,9	14,7	53
Salamanca (Aeropuerto de Matacán)	39,4	-12,6	12,2	38,0	-10,9	13,0	100
Ávila	37,6	-16,0	11,0	36,9	-9,9	12,9	75
Palencia (Autilla del Pino)	-	-	-	36,7	-7,2	12,2	83
Segovia	38,6	-13,2	12,4	36,8	-8,7	13,7	51
Madrid (Retiro)	40,0	-7,4	15,0	40,0	-3,0	16,7	18
Guadalajara (El Serranillo)	41,0	-12,5	13,3	-	-	-	-
Cuenca	39,6	-11,7	13,1	39,0	-8,3	15,0	58
Toledo	42,4	-9,6	15,8	42,8	-4,5	17,4	36
Albacete (Base Aérea de Los Llanos)	41,0	-20,0	14,3	40,8	-10,2	15,5	58
Ciudad Real	43,4	-9,2	15,6	43,7	-4,7	17,0	35
Cáceres	42,6	-5,6	16,3	43,2	-3,7	17,7	18
Badajoz (Base Aérea de Talavera)	44,8	-7,2	17,1	45,4	-3,4	18,4	25
Sevilla (Aeropuerto de San Pablo)	46,6	-4,4	19,2	43,6	0,0	20,2	1
Huelva (Ronda este)	43,8	-3,2	18,2	41,7	0,0	19,2	1
Cádiz (Aeropuerto de Jerez de la Frontera)	45,1	-5,4	18,1	43,5	-2,7	18,8	11
Córdoba (Aeropuerto)	46,6	-8,2	18,2	46,9	-2,9	19,5	16
Jaén	42,4	-7,8	17,2	44,4	-3,5	18,7	1
Granada (Base Aérea)	42,1	-10,0	15,7	43,5	-7,0	16,9	39
Málaga (Aeropuerto)	44,0	-2,6	18,5	40,3	2,5	19,3	0
Almería (Aeropuerto)	41,2	0,1	19,1	38,5	5,2	19,9	0
Murcia	45,7	-7,5	18,6	41,4	-1,1	19,9	2
Alicante/Alacant	41,4	-2,6	18,3	35,4	0,6	18,8	0
Valencia	43,0	-2,6	18,3	37,0	0,9	18,8	0
Castellón de la Plana (Almazora)	40,6	-4,4	17,5	37,0	1,3	18,6	0
Palma de Mallorca (Puerto)	38,0	0,0	18,2	37,7	2,5	19,1	0
Barcelona (Aeropuerto de El Prat)	37,3	-7,2	16,1	34,3	-0,6	17,6	1
Girona (Aeropuerto de Costa Brava)	39,0	-13,0	14,7	38,4	-6,0	15,6	48
Lleida	40,8	-14,2	15,0	39,8	-7,1	15,8	49
Tarragona (Tortosa-Observatorio del Ebro)	43,0	-3,3	17,7	40,7	-0,8	18,8	1
Zaragoza (Aeropuerto)	43,1	-9,5	15,5	40,1	-4,1	16,7	21
Huesca (Pirineos)	42,6	-12,6	14,0	37,3	-6,9	14,7	40
Teruel	39,0	-19,0	12,2	40,2	-10,1	13,8	89
S. C. de Tenerife	39,7	10,0	21,5	35,6	13,7	22,5	0
Gran Canaria (Aeropuerto de Gando)	39,0	9,4	21,1	35,9	12,4	21,8	0
Ceuta	-	-	-	37,1	4,6	19,1	0
Melilla	41,8	0,4	18,9	36,6	6,0	19,6	0

Fuente de información: Agencia Estatal de Meteorología (AEMET)

(*) Santander (Aeropuerto de Parayas): Calculado con los datos de 11 meses.

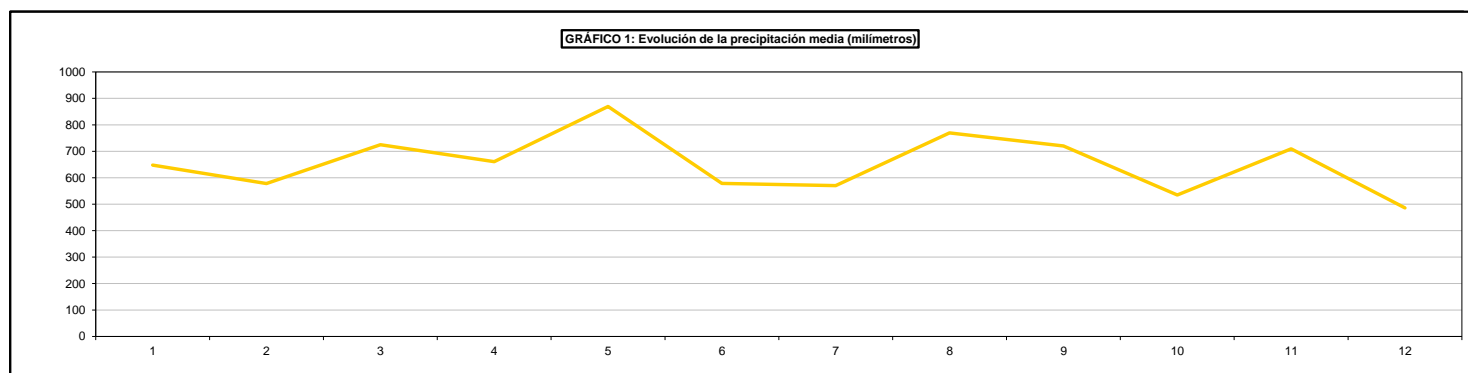
(*) Guadalajara (El Serranillo): Sin información

CLIMATOLOGÍA E HIDROLOGÍA

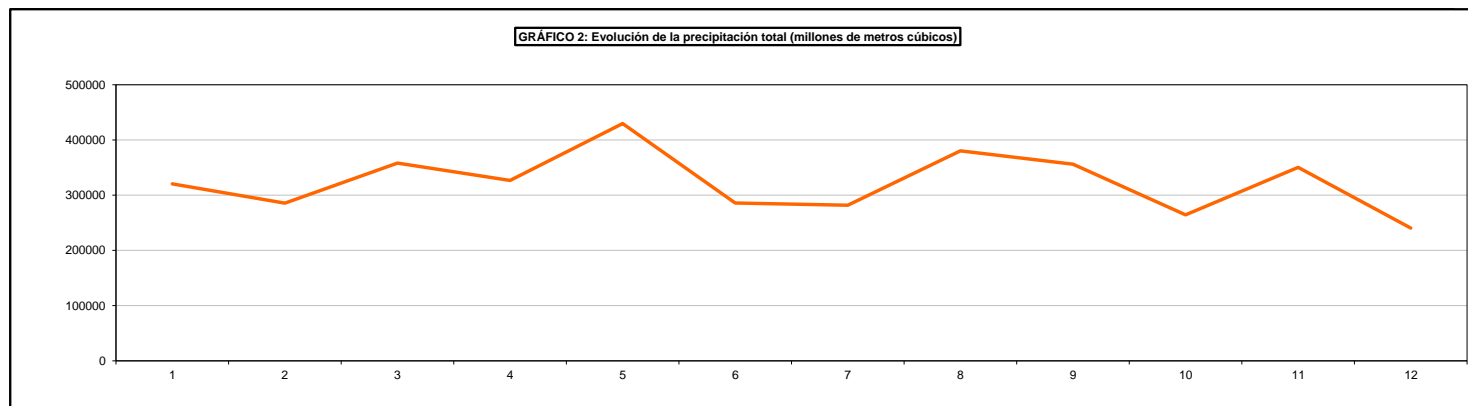
2.4. Serie histórica de la precipitación media (milímetros) y total (millones de m³) según cuencas hidrográficas de la España Peninsular

Cuenca	Superficie (Km ²)	Media período 1981/2010		2007		2008		2009		2010		2011		2012		2013		2014		2015		2016		2017	
		Mm	mill.m ³	Mm	mill.m ³	Mm	mill.m ³	Mm	mill.m ³	Mm	mill.m ³	Mm	mill.m ³	Mm	mill.m ³	Mm	mill.m ³	Mm	mill.m ³	Mm	mill.m ³	Mm	mill.m ³	Mm	mill.m ³
		Norte y Noroeste	53.913	1.323	71.333	1.088	58.657	1.460	78.713	1.434	77.309	1.549	83.503	1.088	58.642	1.182	63.698	1.737	93.672	1.574	84.857	1.211	65.286	1.532	82.569
Duero	78.972	589	46.503	546	43.119	624	49.279	531	41.977	720	56.822	506	39.944	455	35.939	697	55.021	659	52.060	483	38.091	654	51.600	407	32.150
Tajo	55.769	602	33.708	520	29.000	605	33.740	508	28.406	818	45.771	554	31.017	458	25.651	657	36.759	694	38.858	397	22.202	689	38.558	392	21.925
Guadiana	59.873	525	31.422	474	28.380	541	32.391	519	31.066	881	52.714	481	28.800	467	27.939	600	35.952	564	33.758	346	20.698	576	34.467	331	19.821
Guadalquivir	63.085	583	36.777	485	30.596	637	40.185	715	45.092	1.095	69.091	521	32.878	570	35.949	678	42.734	622	39.202	367	23.170	625	39.426	387	24.410
Sur	18.391	540	9.928	460	8.460	600	11.035	661	12.147	995	18.305	539	9.905	520	9.564	473	8.695	443	8.144	407	7.481	535	9.834	349	6.423
Segura	18.631	370	6.889	411	7.657	446	8.309	472	8.796	517	9.627	337	6.285	395	7.348	363	6.765	277	5.150	373	6.938	418	7.790	243	4.522
Júcar	42.904	504	21.631	595	25.528	649	27.845	526	22.585	632	27.067	491	21.059	445	19.092	507	21.757	425	18.224	495	21.247	508	21.779	361	15.486
Ébro	86.139	588	50.735	531	45.740	735	63.312	578	49.757	813	52.814	499	42.981	552	47.510	773	66.577	721	62.028	586	50.408	625	53.812	526	45.248
Cuencas internas de Cataluña	16.493	698	11.514	521	8.593	814	13.425	585	9.643	851	14.034	875	14.437	553	9.127	757	12.488	838	13.816	545	8.990	643	10.607	522	8.598
TOTAL	494.170	648	320.442	578	285.630	725	358.273	661	326.778	869	429.768	578	285.948	570	281.817	770	380.420	720	356.097	535	264.512	709	350.442	486	240.464

Fuente de información: Agencia Estatal de Meteorología (AEMET)



Fuente de información: Agencia Estatal de Meteorología (AEMET)



Fuente de información: Agencia Estatal de Meteorología (AEMET)

CLIMATOLOGÍA E HIDROLOGÍA

2.5. Precipitaciones según cuencas hidrográficas y meses, 2017 (Media en litros por metro cuadrado)

Cuencas/Meses	Norte y Noroeste	Duero	Tajo	Guadiana	Guadalquivir	Sur	Segura	Júcar	Ebro	Cuencas internas de Cataluña	TOTAL PENINSULAR
Enero	95,4	21,0	27,4	27,1	20,0	24,9	48,0	87,1	45,7	68,3	43,2
Febrero	178,8	84,6	78,2	52,3	53,5	59,3	9,0	22,2	56,9	56,8	71,3
Marzo	115,1	28,1	36,6	54,9	67,4	63,5	64,9	70,4	67,9	93,8	62,3
Abril	32,6	11,2	15,5	36,7	43,6	43,7	24,9	22,8	23,2	41,5	27,1
Mayo	114,6	62,0	45,8	29,3	31,6	10,3	4,4	19,6	52,0	24,2	47,3
Junio	64,8	30,8	24,6	9,7	4,5	1,0	9,0	29,3	73,9	36,7	33,5
Julio	21,7	25,9	32,6	7,3	1,8	0,3	5,1	12,8	26,0	22,0	17,9
Agosto	47,0	28,5	24,0	10,8	12,1	27,6	39,3	38,5	40,6	27,6	29,1
Septiembre	55,7	2,1	3,0	0,6	0,4	3,5	4,2	12,9	24,1	65,6	14,7
Octubre	29,7	14,0	21,6	25,3	39,3	37,2	8,1	14,1	29,0	61,9	26,0
Noviembre	137,6	36,6	33,1	31,2	61,1	50,7	11,9	11,6	29,7	12,9	45,1
Diciembre	254,7	62,4	49,4	45,7	51,6	27,3	13,9	19,4	56,6	10,2	68,9
TOTAL	1147,7	407,2	391,8	330,9	386,9	349,3	242,7	360,7	525,6	521,5	486,4

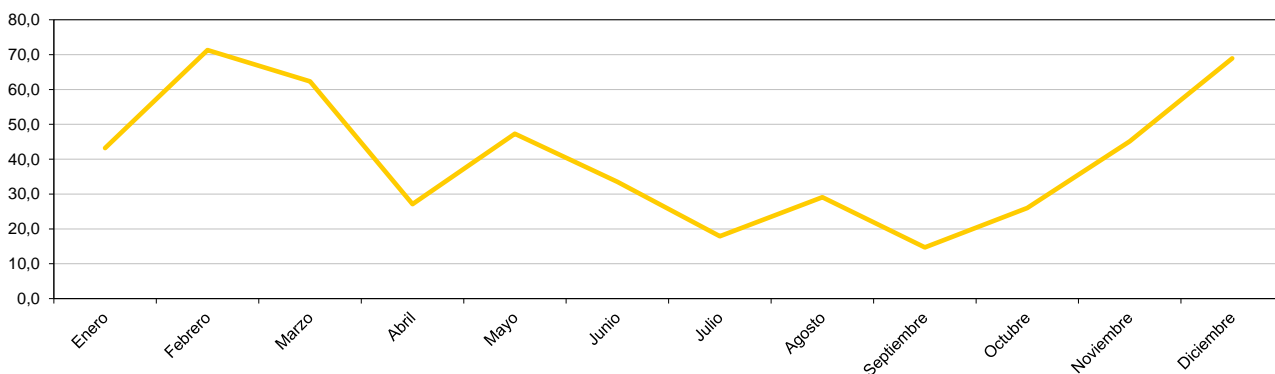
Fuente de información: Agencia Estatal de Meteorología (AEMET)

GRÁFICO 3: Precipitaciones según cuencas hidrográficas. Año 2017 (Media en litros por metro cuadrado)



Fuente de información: Agencia Estatal de Meteorología (AEMET)

GRÁFICO 4: Evolución mensual de las precipitaciones peninsulares. Año 2017 (Milímetros)



Fuente de información: Agencia Estatal de Meteorología (AEMET)

CLIMATOLOGÍA E HIDROLOGÍA

2.6. Serie histórica de la capacidad y el volumen de agua embalsada según cuencas hidrográficas y total nacional. Cifras registradas al final de cada año (millones de metros cúbicos) (1) (2)

Cuenca	2012		2013		2014		2015		2016		2017		2018 (P)	
	Capacidad	Volumen fin de año	Capacidad	Volumen fin de año	Capacidad	Volumen fin de año	Capacidad	Volumen fin de año	Capacidad	Volumen fin de año	Capacidad	Volumen fin de año	Capacidad	Volumen fin de año
Galicia Costa	684	495	684	542	684	489	684	390	684	356	684	356	684	481
Miño - Sil	3.030	1.731	3.030	1.826	3.030	1.921	3.030	1.659	3.030	1.447	3.030	1.447	3.030	1.604
Cantábrico	633	456	633		633		633		633		633		633	
Cantábrico Oriental				70		79		79		73		73		73
Cantábrico Occidental				384		554		339		518		334		518
Cuencas Internas del País Vasco	21	19	21	18	21	18	21	13	21	19	21	19	21	16
Duero	7.507	2.731	7.507	4.674	7.507	5.657	7.507	4.464	7.507	2.441	7.507	2.441	7.507	4.094
Tajo	11.012	4.516	11.012	5.736	11.012	6.731	11.012	4.843	11.012	4.140	11.012	4.140	11.012	5.816
Guadiana	8.635	5.759	8.632	6.675	8.632	7.446	8.632	5.997	8.632	4.079	8.632	4.079	8.632	4.964
Cuenca Atlántica Andaluza	1.880	1.404	1.880		1.880		1.880		1.880		1.880		1.880	
Tinto, Odiel y Piedras				165		229		190		229		160		229
Guadalete- Barbate				1.267		1.651		1.032		1.651		1.651		1.651
Guadalquivir	8.101	5.918	8.101	6.380	8.101	6.330	8.101	4.820	8.101	2.605	8.101	2.605	8.101	4.356
Cuenca Mediterránea Andaluza	1.177	853	1.177	777	1.177	707	1.177	551	1.177	360	1.177	360	1.177	778
Segura	1.141	572	1.141	670	1.141	674	1.141	466	1.141	164	1.141	164	1.141	280
Júcar	3.336	1.337	3.337	1.564	3.337	1.364	3.337	1.215	3.337	844	3.337	844	3.337	1.163
Ebro	7.493	4.709	7.511	5.448	7.511	5.520	7.511	4.629	7.642	3.865	7.642	3.865	7.642	5.145
Cuencas internas de Cataluña	677	372	677	565	677	633	677	519	677	305	677	305	677	609
TOTAL	55.327	30.872	55.343	36.761	55.977	39.350	55.977	31.121	56.075	21.832	56.074	21.832	56.074	30.936

Fuente: Dirección General del Agua del MITECO. Nº 52 Boletín hidrológico semanal.

⁽¹⁾ R.D. 125/2007 por el que se fija el ámbito territorial de las demarcaciones hidrográficas

⁽²⁾ R.D. 266/2008 por el que se modifica la Conferencia Hidrográfica del Norte y se divide en la Confederación Hidrográfica del Miño-Sil y en la Confederación Hidrográfica del Cantábrico

(P) Datos Provisionales a 31 de diciembre de 2018.

Datos provisionales sujetos a revisión.

