

LA ALIMENTACIÓN MES A MES

ABRIL

2017

AVANCE DE DATOS PROVISIONALES
CALCULOS REALIZADOS A PARTIR DEL ULTIMO CENSO PUBLICADO POR EL INE



Madrid 2017



Aviso Legal: los contenidos de esta publicación podrán ser reutilizados, citando la fuente y la fecha, en su caso, de la última actualización



MINISTERIO DE AGRICULTURA Y PESCA, ALIMENTACIÓN Y MEDIO AMBIENTE

Edita:

© Ministerio de Agricultura y Pesca, Alimentación y Medio Ambiente
Secretaría General Técnica
Centro de Publicaciones

Catálogo de Publicaciones de la Administración General del Estado:

<http://publicacionesoficiales.boe.es/>

NIPO: 013-17-102-8

METODOLOGÍA del Panel de Consumo Alimentario

El panel de consumo Alimentario se está desarrollando en el Ministerio de Agricultura y Pesca, Alimentación y Medio Ambiente desde el año 1997 y su objetivo principal es el conocimiento de la demanda directa de alimentos en España, (consumo en hogares) para lo que se aplica la siguiente Metodología:

HOGARES:

Universo: Todos los hogares de la península, Baleares y Canarias, sin incluir Ceuta y Melilla (18.326.032 en 2016 y 18.396.384 en 2017).

El universo utilizado para el cálculo de los años 2016 y 2017 del siguiente informe ha sido actualizado con el nuevo censo 2011 establecido por el INE.

Muestra: Desde Marzo 2016, 12.500 Hogares que apuntan diariamente sus compras con un lector óptico. La elección de esta muestra es al azar con un método bietápico. En la primera etapa se seleccionan los puntos de sondeo (2.000 desde Marzo 2016) en función del tamaño de las poblaciones para cada una de las regiones. En la segunda, se selecciona los colaboradores en cada uno de los puntos elegidos.

Consumo en el mes de Abril 2017.

El consumo de Alimentación en España en Abril de 2017 con respecto a Abril de 2016 ha decrecido un 6,5%, en cuanto a su valor decrece de manera más contenida, en concreto es un 5,1% menor.

El consumo de Carne por parte de los hogares españoles decrece respecto Abril 2016 notablemente siendo un 7,6% inferior, su valor también sufre una importante contracción del 4,9%. La evolución de los diferentes tipos de carne es negativa para todos siendo mayor en el caso de la Carne Congelada (-23,4%) seguida de la Carne Fresca (-8,1%) y la Carne Transformada (-3,9%). Entre las diferentes especies de Carne Fresca la evolución en volumen es negativa, excepto para la Carne de Ovino/Caprino que aumenta su demanda un 10,7%, siendo un 6,7% menor para la Carne de Vacuno, un 8,8% menos en la Carne de Pollo y un 9,9% menor en la Carne de Cerdo.

La compra de productos de Pesca en Abril de 2017 se redujo un 9,1% respecto al mismo mes de 2016, su valor evoluciona de manera negativa pero de forma más contenida reduciéndose un 1,9%. La compra de Pescados se redujo un 15,0%, reducción que viene de la mano tanto de Pescados Frescos (-16,0%) como de los Congelados (-10,1%). La cantidad demandada de Mariscos/Moluscos/Crustáceos decayó un 7,8% mientras que la de Conservas de Pescado/Molusco creció un 9,5% en volumen y un 17,7% en valor.

La Leche Líquida evoluciona negativamente en este período cayendo un 8,4% en volumen y un 10,2% en valor. Los Derivados Lácteos siguen la misma tendencia y caen un 6,5% en volumen y 7,8% en valor.

La evolución de los diferentes tipos de productos básicos de alimentación es negativa respecto Abril 2016. Así, los Huevos reducen un 1,8% su nivel demanda, el Pan un 6,9%, las Legumbres un 10,4% y el Azúcar un 6,2%.

La categoría de Aceite continúa con las reducciones en su volumen de demanda cayendo un 13,0% respecto al mismo mes del año anterior y un 12,8% en valor. La evolución de sus principales tipos muestra el trasvase existente entre estos, así el Aceite de Oliva cae un 19,0% en volumen y un 13,6% en valor, mientras que el Aceite de Girasol crece un 26,3% en volumen y un 12,5% en su facturación.

La compra de Patatas Frescas sufre reducciones de su volumen de compra en un 1,6% en relación al mismo mes del año anterior. Este mes resultó negativo para la categoría de Hortalizas Frescas que reducen su nivel de demanda un 11,2%, siendo la evolución para los diferentes tipos negativa. El mercado de Frutas también decrece su volumen de compra (-12,4%), con evoluciones dispares, destaca positivamente el Melón (+13,3%) y negativamente las Mandarinas (-27,8%) y los Albaricoques (-45,6%).

Cae el volumen de compra del Total Vinos un 6,1%, provocado por la evolución negativa de los Vinos sin DOP/IGP (-10,8%). También presenta reducciones en su volumen de compra la Sidra (-2,9%), por el contrario productos como la Cerveza consigue crecer un 3,0%, las Bebidas Espirituosas un 0,3%, Espumosos (Inc. Cava) un 23,4% y Otras Bebidas con Vino un 3,7%.

Consumo en el año móvil de Mayo de 2016 hasta Abril de 2017.

Decrece el volumen de compra de Alimentación en el año móvil Abril 2017 respecto al año anterior un 1,8%, en cuanto a su valor también se reduce ligeramente un 0,5%. El precio medio del Total Alimentación es un 1,3% superior en este periodo respecto al anterior.

La compra de Total Carne para el año móvil de Abril 2017 disminuye un 1,8% con respecto al TAM anterior, mientras que su valor desciende de una manera más pronunciada cayendo un 2,1%. La evolución es negativa para los diferentes tipos de carne, siendo estas caídas más pronunciadas en la Carne Congelada (-4,1%), seguida de la Carne Fresca (-2,3%) y la Carne Transformada (-0,2%). Las diferentes especies de Carne Fresca evolucionan de manera negativa, así caen un 1,8% la Carne de Vacuno, 2,2% la Carne de Pollo, 6,8% la Carne de Ovino/Caprino y un 3,9% la Carne de Cerdo.

La demanda del total productos de pesca retrocedió un 4,6% durante los últimos doce meses, siendo este descenso menor en valor (-1,3%). El volumen comprado de Pescados desciende un 4,8%, provocado de la mano de Frescos y de Congelados (-4,3% y -6,7% respectivamente). En cuanto al consumo de Mariscos/Moluscos/Crustáceos desciende notablemente siendo un 6,7% inferior al periodo previo, las Conservas de Pescado/Molusco reducen ligeramente su consumo (-0,8%), a pesar de ello son el único tipo de producto de pesca que aumenta su valor (+2,1%).

El consumo de Leche Líquida en este periodo se reduce en un 2,7% en comparación con los anteriores doce meses. La compra de la categoría de Derivados lácteos presenta una reducción en su volumen con una variación de un -1,4%. Otras categorías de alimentación básica como Azúcar, Pan y Huevos tuvieron evoluciones negativas en comparación con el mismo periodo del año anterior (-6,9%, -3,3%, y -1,0% respectivamente) mientras que la compra de Legumbres consigue sostener su demanda con un ligero aumento del 0,2%.

El volumen de compra de los hogares españoles de Aceite se reduce un 6,3%, mientras que su valor cae en menor medida (-5,6%). La evolución es dispar para los principales tipos de aceite, siendo negativa para el Aceite de Oliva (-7,7%) y positiva para el Aceite de Girasol (+8,3%), lo mismo ocurre con su valor siendo sus evoluciones respectivas de -5,2% y +0,2%.

La compra de Patatas Frescas durante los últimos doce meses crece ligeramente (0,2%), su valor presenta un notable crecimiento con una variación del 10,6%. La presencia de Hortalizas en el hogar es menor en estos doce meses (-3,8%) y también en el caso de las Frutas con un descenso del -2,9%. Sin embargo, la evolución es dispar según el tipo de hortaliza o fruta destacando el crecimiento del Melón (+6,6%) y Kiwi (+5,9%). Destacan de manera negativa las Judías Verdes (-16,1%) y las Uvas (-16,2%).

En relación a las bebidas, destacan los crecimientos en el último de año de Vinos Espumosos y Gasificados (+21,7%), Agua de Bebida Envasada (+4,1%) y Sidras (+3,7%). Por el contrario, los hogares redujeron su compra en bebidas como Otras bebidas con Vino (-9,6%), Vinos de Aguja (-13,7%) y Bebidas Espirituosas (-4,1%).

	TAM ABRIL 17	% Variación Año 2017 vs Año 2016	% Variación Enero 2017 Vs Enero 2016	% Variación Febrero 2017 Vs Febrero 2016	% Variación Marzo 2017 Vs Marzo 2016	% Variación Abril 2017 Vs Abril 2016
Volumen (Millones Kgs)	28.849	-1,8%	-0,6%	-6,3%	3,5%	-6,5%
Valor (Millones €)	66.929	-0,5%	1,0%	-3,6%	4,7%	-5,1%
Precio Medio	2,32	1,3%	1,5%	2,9%	1,1%	1,5%
Consumo x Cápita	656,37	-0,8%	-0,9%	-6,6%	3,1%	-6,9%
Gasto x Cápita	1.522,75	0,4%	0,6%	-4,0%	4,3%	-5,5%

TAM: Total Año Móvil Abril 2017, 1 de Mayo de 2016 al 30 de Abril de 2017

CONSUMO ALIMENTARIO EN EL HOGAR

LA ALIMENTACIÓN MES A MES							
TAM ABRIL 2017							
HOGARES							
Productos	Cantidad (Millones de Kgs/ Lt)		Evolución	Valor (Millones de €)		Evolución	Kg / Lt per Cápita
	TAM ABRIL 2016	TAM ABRIL 2017	%17 Vs 16	TAM ABRIL 2016	TAM ABRIL 2017	%17 Vs 16	TAM ABRIL 2017
TOTAL ALIMENTACION	29.372,5	28.848,9	-1,8	67.283,3	66.929,4	-0,5	656,4
TOTAL CARNE	2.226,4	2.185,6	-1,8	14.353,3	14.049,0	-2,1	49,72
TOTAL PESCA	1.152,7	1.099,8	-4,6	8.994,9	8.874,1	-1,3	25,02
T.FRUTAS FRESCAS	4.427,3	4.297,3	-2,9	6.079,7	6.184,1	1,7	97,78
T HORTALIZAS Y PATATAS FRESCAS	3.673,7	3.573,2	-2,7	5.130,1	5.272,7	2,8	81,30
PAN	1.559,0	1.508,2	-3,3	3760,8	3638,9	-3,2	34,31
TOTAL ACEITE	571,6	535,3	-6,3	1.603,7	1.514,6	-5,6	12,18
T.HUEVOS KGS	378,2	374,4	-1,0	823,1	809,8	-1,6	8,52
LECHE Y DERIVADOS LÁCTEOS	5.035,6	4.922,8	-2,2	8.395,2	8.128,6	-3,2	112,00
T VINOS Y BEBIDAS DERIVADAS DEL VINO	462,8	448,2	-3,2	1.100,3	1.135,3	3,2	10,20
AGUA DE BEBIDA ENVAS.	2.572,0	2.678,4	4,1	539,8	561,4	4,0	60,94
BEBIDAS ALCOHOLICAS ALTA GRADUACIÓN	37,1	35,6	-4,1	397,2	382,9	-3,6	0,81
GASEOSAS Y BEBID.REFR	1.986,6	1.891,9	-4,8	1.567,1	1.517,9	-3,1	43,05
RESTO ALIMENTACIÓN	5.289,4	5.298,2	0,2	14.538,2	14.860,1	2,2	120,54

LA ALIMENTACIÓN MES A MES							
Mes de Abril							
HOGARES							
Productos	Cantidad (Millones de Kgs/ Lt)		Evolución	Valor (Millones de €)		Evolución	Kg / Lt per Cápita
	abr-16	abr-17	%17 Vs 16	abr-16	abr-17	%17 Vs 16	abr-17
TOTAL ALIMENTACION	2.486,93	2.325,19	-6,5	5.692,50	5.399,54	-5,1	52,77
TOTAL CARNE	189,13	174,84	-7,6	1.184,76	1.126,91	-4,9	3,97
TOTAL PESCA	96,37	87,57	-9,1	724,06	710,45	-1,9	1,99
T.FRUTAS FRESCAS	360,52	315,95	-12,4	518,27	473,67	-8,6	7,17
T HORTALIZAS Y PATATAS FRESCAS	321,34	293,05	-8,8	469,10	441,29	-5,9	6,65
PAN	132,00	122,84	-6,9	324,91	294,92	-9,2	2,79
TOTAL ACEITE	48,60	42,26	-13,0	140,09	122,13	-12,8	0,96
T.HUEVOS KGS	32,80	32,22	-1,8	72,06	69,36	-3,7	0,73
LECHE Y DERIVADOS LÁCTEOS	444,77	410,03	-7,8	731,59	667,67	-8,7	9,30
T VINOS Y BEBIDAS DERIVADAS DEL VINO	36,12	34,26	-5,2	83,49	82,43	-1,3	0,78
AGUA DE BEBIDA ENVAS.	211,23	222,25	5,2	44,51	46,46	4,4	5,04
BEBIDAS ALCOHOLICAS ALTA GRADUACIÓN	2,58	2,58	0,3	27,58	26,52	-3,9	0,06
GASEOSAS Y BEBID.REFR	156,61	154,09	-1,6	124,08	123,89	-0,2	3,50
RESTO ALIMENTACIÓN	454,86	433,23	-4,8	1.247,99	1.213,85	-2,7	9,83

T Hortalizas y Patatas Frescas: incluye todas las hortalizas frescas y las patatas frescas

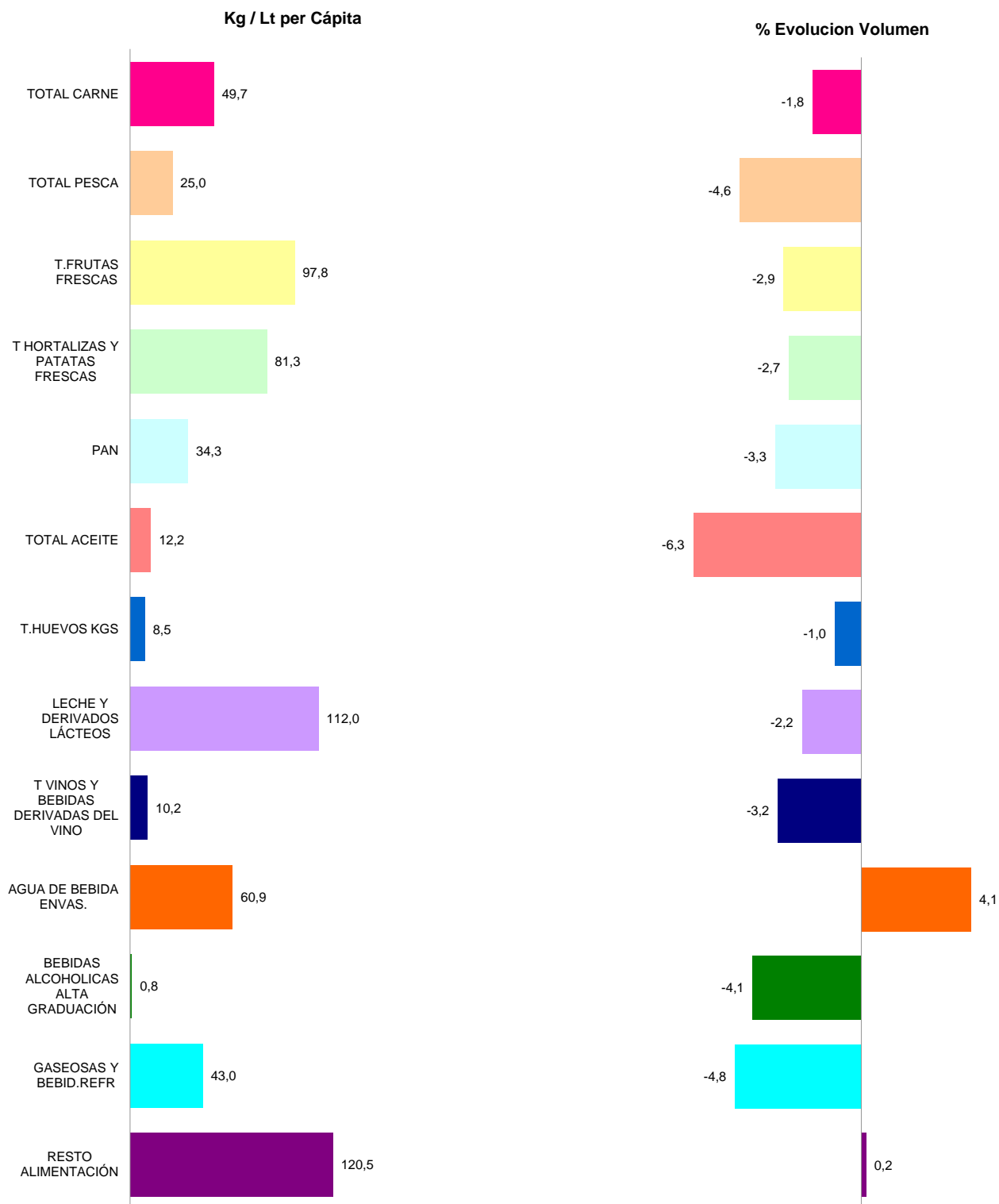
Leche y Derivados Lácteos: incluye Leche Líquida, Preparados Lácteos, Total Otras Leches, Derivados Lácteos

T Vinos y Bebidas Derivadas del Vino: Incluye, Vinos, Espumosos, Cava, Tinto de Verano, Sangría, Vermouth, resto.

Bebidas Alcohólicas alta Graduación: incluye Brandy, Whisky, Ginebra, Ron, Anís, Bebidas Espirituosas

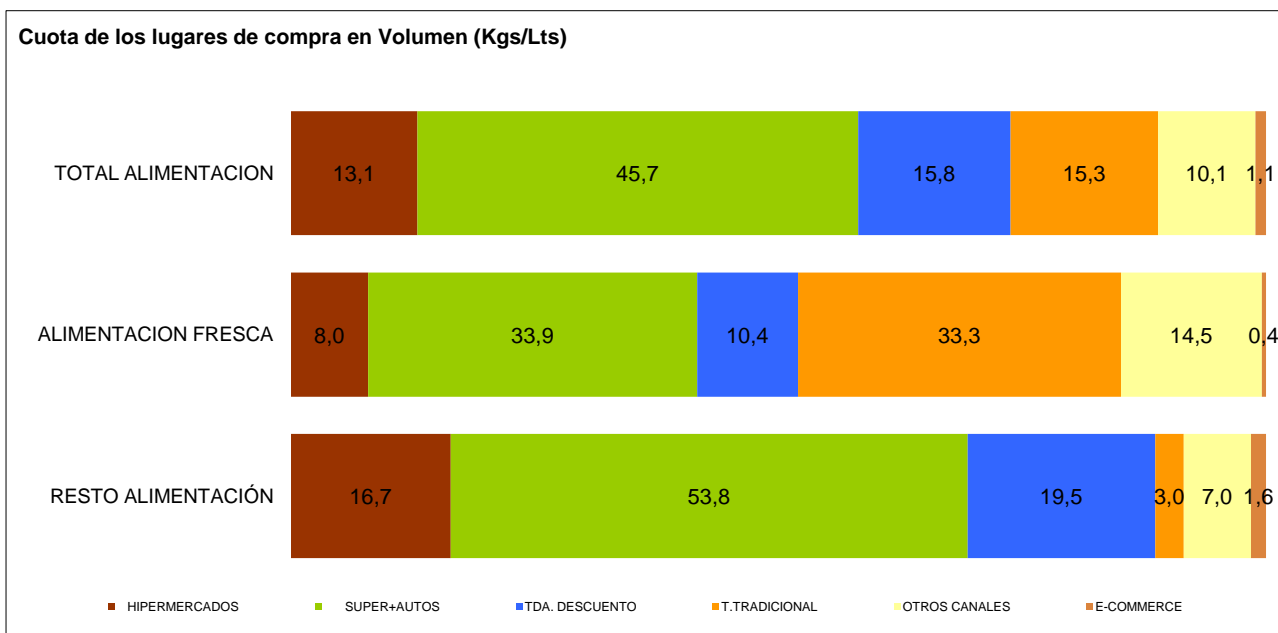
Resto Alimentación: todos aquellos productos no desglosados.

TOTAL ALIMENTACIÓN (HOGAR)	
CONSUMO PER CAPITA 656,37 Kg / Lt per Cápita	VOLUMEN EN LA CESTA DE LA COMPRA 28.848,9 Cantidad (Millones de Kgs/ Lt)

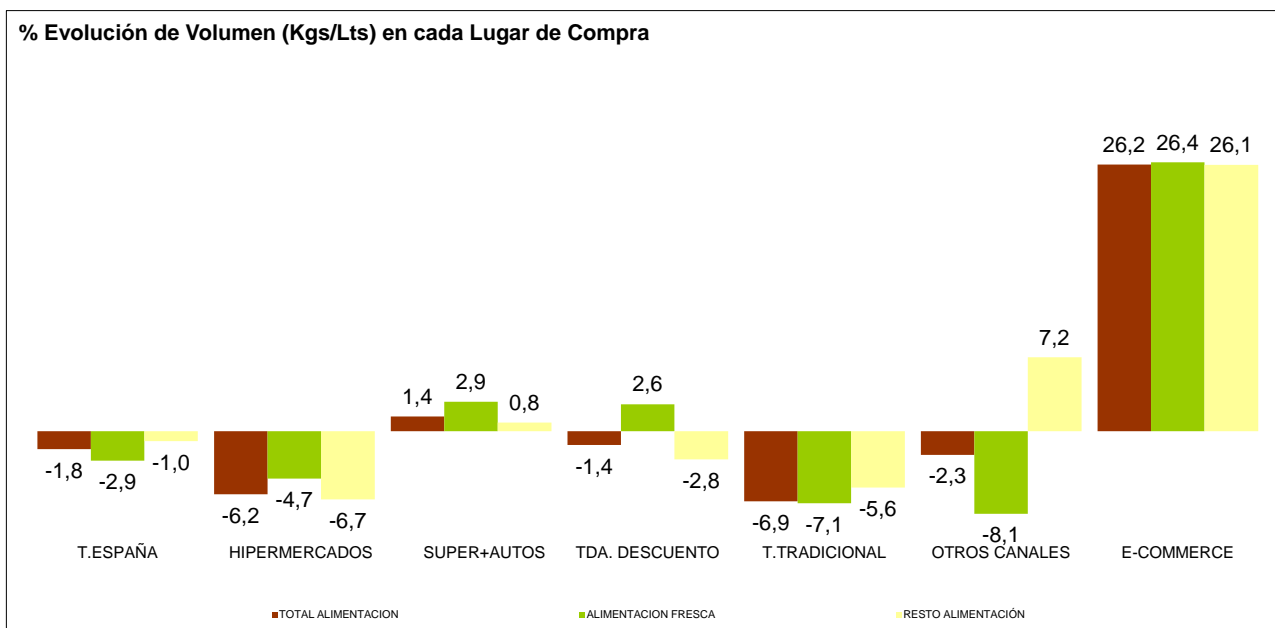


T Hortalizas y Patatas Frescas: incluye todas las hortalizas frescas y las patatas frescas
 Leche y Derivados Lácteos =incluye Leche Líquida, Preparados Lácteos, Total Otras Leches, Derivados Lácteos
 T Vinos y Bebidas Derivadas del Vino: Incluye, Vinos, Espumosos, Cava, Tinto de Verano, Sangría, Vermouth, resto.
 Bebidas Alcohólicas alta Graduación: incluye Brandy, Whisky, Ginebra, Ron, Anís, Bebidas Espirituosas
 Resto Alimentación: todos aquellos productos no desglosados.

Cuota de los lugares de compra en Volumen (Kgs/Lts)



% Evolución de Volumen (Kgs/Lts) en cada Lugar de Compra



T. TRADICIONAL: Pescadería, Carnicería/Charcutería, Lechería, Herboristería, Tda Congelados, Mercados y Plazas, Panadería, Bar/bodega, Farmacia, Verdulería/Frutería y tiendas de alimentación/comestibles/ultramarinos.

OTROS CANALES: Economato/Coop, Venta Domicilio, Mercadillos, Autoconsumo, Compra Directa al productor, E-commerce, Resto Canales.

E-COMMERCE: Compras realizadas a través de internet. Este canal está incluido dentro de Otros Canales.

CONSUMO ALIMENTARIO EN EL HOGAR

LA ALIMENTACIÓN MES A MES							
TAM ABRIL 2017 Vs TAM ABRIL 2016							
HOGARES							
Productos	Cantidad (Millones de Kgs / Lt)		Evolucion	Valor (Millones de €)		Evolucion	Kg / Lt per Capita
	TAM ABRIL 2016	TAM ABRIL 2017	% 17 Vs 16	TAM ABRIL 2016	TAM ABRIL 2017	% 17 Vs 16	TAM ABRIL 2017
T.HUEVOS KGS	378,2	374,4	-1,0	823,1	809,8	-1,6	8,52
CARNE POLLO	615,7	602,4	-2,2	2482,4	2408,0	-3,0	13,70
CARNE CERDO	481,5	462,9	-3,9	2812,4	2653,3	-5,7	10,53
CARNE VACUNO	249,9	245,5	-1,8	2293,6	2257,6	-1,6	5,59
CARNE OVINO/CAPRINO	74,9	69,8	-6,8	782,3	739,7	-5,4	1,59
CARNE TRANSFORMADA	519,1	518,1	-0,2	4450,9	4452,3	0,0	11,79
RESTO CARNES CONG.	8,9	8,0	-10,0	55,0	46,0	-16,3	0,18
RESTO CARNE	285,3	286,9	0,6	1531,7	1538,1	0,4	6,53
PESCADOS	644,5	613,7	-4,8	4659,1	4580,8	-1,7	13,96
MARISCO/MOLUSCO/CRUS	308,6	287,9	-6,7	2502,3	2422,0	-3,2	6,55
CONS.PESCADO/MOLUSCO	199,7	198,2	-0,8	1833,5	1871,2	2,1	4,51
TOTAL LECHE LIQUIDA	3251,9	3164,9	-2,7	2311,3	2216,1	-4,1	72,00
TOTAL OTRAS LECHE	31,0	29,5	-4,9	234,8	224,3	-4,5	0,67
T DERIVADOS LACTEOS	1752,7	1728,3	-1,4	5849,1	5688,3	-2,7	39,32
PAN	1559,0	1508,2	-3,3	3760,8	3638,9	-3,2	34,31
BOLL.PAST.GALLET.CERE	618,1	615,2	-0,5	2814,0	2798,6	-0,5	14,00
CHOCOLATES/CACAOS/SUC	164,0	163,0	-0,6	1100,3	1118,9	1,7	3,71
CAFES E INFUSIONES	77,8	77,4	-0,5	1098,8	1133,2	3,1	1,76
ARROZ	172,1	172,0	0,0	255,4	265,7	4,0	3,91
TOTAL PASTAS	182,3	180,7	-0,9	341,0	340,2	-0,2	4,11
AZUCAR	169,8	158,0	-6,9	144,7	138,0	-4,6	3,59
LEGUMBRES	136,8	137,1	0,2	233,5	245,5	5,1	3,12
TOTAL ACEITE OLIVA	383,4	353,8	-7,7	1365,1	1294,4	-5,2	8,05
ACEITE DE GIRASOL	138,8	150,2	8,3	170,7	171,0	0,2	3,42
RESTO ACEITE	49,5	31,3	-36,7	67,9	49,2	-27,5	0,71
PATATAS FRESCAS	984,4	985,9	0,2	697,5	771,7	10,6	22,43
PATATAS CONGELADAS	41,5	41,6	0,2	48,3	50,1	3,9	0,95
PATATAS PROCESADAS	59,0	59,1	0,2	299,4	303,7	1,4	1,35
TOMATES	624,1	611,9	-1,9	914,6	927,5	1,4	13,93
RESTO HORTALIZAS FRESCAS	2065,2	1975,3	-4,4	3518,1	3573,5	1,6	44,94
BEB.REFRESC.CITRICOS	380,8	356,9	-6,3	240,1	227,1	-5,4	8,12
CITRICOS	1294,9	1198,2	-7,5	1406,6	1357,5	-3,5	27,25
RESTO FRUTAS FRESCAS	4044,4	3932,3	-2,8	5347,8	5430,9	1,6	89,47
ACEITUNAS	115,2	110,9	-3,7	329,3	312,2	-5,2	2,52
FRUTOS SECOS	131,6	130,1	-1,2	945,7	955,0	1,0	2,96
T.FRUTA&HORTA.TRANSF	587,6	583,0	-0,8	1249,0	1258,2	0,7	13,26
PLATOS PREPARADOS	582,1	606,6	4,2	2398,3	2485,6	3,6	13,80
VINOS TRANQUILLOS	137,2	141,2	2,9	533,0	570,1	7,0	3,21
ESPUM(INC CAVA)+GAS	23,8	29,0	21,7	126,7	146,5	15,5	0,66
VINO SIN DOP/IGP	184,8	171,2	-7,3	208,3	202,9	-2,6	3,90
VINOS CON I.G.P.	14,2	13,8	-2,4	37,2	36,2	-2,7	0,31
CERVEZAS	823,7	823,2	-0,1	978,9	995,2	1,7	18,73
BEBIDAS ALCOHOLICAS ALTA GRADUACIÓN	37,1	35,6	-4,1	397,2	382,9	-3,6	0,81
TOTAL ZUMO Y NECTAR	451,9	431,4	-4,5	429,7	429,4	-0,1	9,82
AGUA DE BEBIDA ENVAS.	2572,0	2678,4	4,1	539,8	561,4	4,0	60,94
GASEOSAS Y BEBID.REFR	1986,6	1891,9	-4,8	1567,1	1517,9	-3,1	43,05
OTROS PROD.EN PESO	40,5	54,1	33,6	298,9	415,9	39,1	1,23
.TOTAL ALIMENTACION	29372,5	28848,9	-1,8	67283,3	66929,4	-0,5	656,37

RESTO CARNE: incluye la carne de despojos, de pavo, de avestruz, carne congelada.....

T DERIVADOS LACTEOS: Incluye Preparados Lacteos y Derivados Lacteos

RESTO ACEITE: Incluye todos los aceites que no son de Oliva o Girasol

RESTO HORTALIZAS FRESCAS: incluye los ajos, las cebollas, las coles, los pepinos, verduras de hojas.....

CITRICOS: incluyen las Naranjas, Mandarinas y Limones

RESTO FRUTAS FRESCAS: incluyen los platanos, las fresas y fresones, el melon, la sandia, las uvas, el kiwi.....

BEBIDAS ESPIRITUOSAS: incluye el Brandy, Whisky, Ginebra, Ron, Anis, Otras Bebidas Espirituosas.

OTROS PRODUCTOS EN VOLUMEN

O. PRODUCTOS EN PESO: incluye la miel, los edulcorantes, bases pizzas y masas de hojaldre, harinas y semolas, encurtidos, sal, caldos.....

O. PRODUCTOS EN VOLUMEN: incluye la sidra, el vinagre, bebidas con vino, horchata, leche de distinta especie a la de vaca,....

* No se dispone de dato por cambio en la definición.

CONSUMO ALIMENTARIO EN EL HOGAR

	MILES de Kgs./Lts.			MILES de €			CONSUMO X CAPITA	PENETRACIÓN**
	TAM ABRIL 2016	TAM ABRIL 2017	% EVOL.	TAM ABRIL 2016	TAM ABRIL 2017	% EVOL.	TAM ABRIL 2017	TAM ABRIL 2017
TOTAL CARNE	2.226.380	2.185.632	-1,8%	14.353.268	14.049.026	-2,1%	49,72	97,19
CARNE FRESCA	1.650.992	1.613.640	-2,3%	9.652.270	9.376.739	-2,9%	36,71	91,75
CARNE VACUNO	249.885	245.507	-1,8%	2.293.632	2.257.598	-1,6%	5,59	59,77
CARNE POLLO	615.651	602.378	-2,2%	2.482.422	2.408.006	-3,0%	13,70	77,83
CARNE OVINO/CAPRINO	74.922	69.831	-6,8%	782.285	739.694	-5,4%	1,59	18,83
CARNE CERDO	481.478	462.924	-3,9%	2.812.357	2.653.329	-5,7%	10,53	74,37
CARNE CONGELADA	56.243	53.931	-4,1%	250.094	219.947	-12,1%	1,23	13,87
CARNE TRANSFORMADA	519.145	518.061	-0,2%	4.450.904	4.452.339	0,0%	11,79	92,30
TOTAL PESCA	1.152.750	1.099.803	-4,6%	8.994.886	8.874.073	-1,3%	25,02	93,08
PESCADOS	644.452	613.731	-4,8%	4.659.123	4.580.824	-1,7%	13,96	78,23
PESCADOS FRESCOS	520.163	497.718	-4,3%	3.812.290	3.765.714	-1,2%	11,32	64,29
PESCADOS CONGELADOS	124.289	116.013	-6,7%	846.833	815.110	-3,7%	2,64	44,15
MARISCO/MOLUSCO/CRUS	308.598	287.891	-6,7%	2.502.256	2.422.037	-3,2%	6,55	57,41
CONS.PESCADO/MOLUSCO	199.699	198.182	-0,8%	1.833.507	1.871.212	2,1%	4,51	76,99
TOTAL LECHE LIQUIDA	3.251.924	3.164.912	-2,7%	2.311.282	2.216.071	-4,1%	72,00	83,41
LECHE ESTERILIZADA	3.152.089	3.066.614	-2,7%	2.232.709	2.140.228	-4,1%	69,77	82,57
LECHE PASTERIZADA	80.545	80.737	0,2%	66.768	66.144	-0,9%	1,84	3,83
LECHE CRUDA	19.290	17.562	-9,0%	11.804	9.699	-17,8%	0,40	0,42
T DERIVADOS LACTEOS	1.752.664	1.728.329	-1,4%	5.849.103	5.688.266	-2,7%	39,32	*
YOGURT	439.718	435.962	-0,9%	794.492	784.497	-1,3%	9,92	69,10
BIFIDUS + LECHE FERMENTADAS	242.630	228.916	-5,7%	773.054	711.023	-8,0%	5,21	*
QUESO	352.786	348.072	-1,3%	2.640.447	2.549.535	-3,4%	7,92	87,43
RESTO DERIVADOS LACTEOS	717.530	715.380	-0,3%	1.641.111	1.643.210	0,1%	16,28	*
T.HUEVOS KGS	378.185	374.379	-1,0%	823.119	809.846	-1,6%	8,52	77,90
PAN	1.559.009	1.508.225	-3,3%	3.760.838	3.638.852	-3,2%	34,31	96,86
LEGUMBRES	136.768	137.057	0,2%	233.510	245.517	5,1%	3,12	39,66
AZUCAR	169.764	157.999	-6,9%	144.685	138.011	-4,6%	3,59	39,16
TOTAL ACEITE	571.592	535.324	-6,3%	1.603.652	1.514.641	-5,6%	12,18	59,73
TOTAL ACEITE OLIVA	383.383	353.775	-7,7%	1.365.088	1.294.423	-5,2%	8,05	45,31
ACEITE DE GIRASOL	138.756	150.249	8,3%	170.690	171.012	0,2%	3,42	26,08

T DERIVADOS LACTEOS: Incluye Preparados Lacteos y Derivados Lacteos

BIFIDUS + LECHE FERMENTADAS: INCLUEN LOS Yogures con Bifidus y las Otras Leches fermentadas

**Penetración promedio mensual de los últimos 12 meses

CONSUMO ALIMENTARIO EN EL HOGAR

	MILES de Kgs./Lts.			MILES de €			CONSUMO X CAPITA	PENETRACION**
	TAM ABRIL 2016	TAM ABRIL 2017	% EVOL.	TAM ABRIL 2016	TAM ABRIL 2017	% EVOL.		
PATATAS FRESCAS	984.363,56	985.937,33	0,2%	697.465,90	771.744,73	10,6%	22,43	65,15
T.HORTALIZAS FRESCAS	2.689.300,73	2.587.231,99	-3,8%	4.432.662,39	4.501.002,88	1,5%	58,86	95,76
TOMATES	624.098,25	611.948,61	-1,9%	914.582,30	927.486,64	1,4%	13,93	78,67
CEBOLLAS	327.381,61	322.860,38	-1,4%	342.170,56	335.691,75	-1,9%	7,35	65,95
LECHUGA/ESC./ENDIVIA	196.804,73	169.444,69	-13,9%	473.800,10	450.142,15	-5,0%	3,86	59,76
PIMIENTOS	211.982,72	213.381,30	0,7%	376.090,81	400.969,13	6,6%	4,86	62,33
JUDIAS VERDES	108.887,25	91.322,66	-16,1%	285.678,01	264.237,16	-7,5%	2,08	32,31
COLES	78.710,55	67.280,57	-14,5%	81.079,80	72.656,15	-10,4%	1,53	17,74
T.FRUTAS FRESCAS	4.427.281,20	4.297.250,77	-2,9%	6.079.680,82	6.184.102,63	1,7%	97,78	94,37
NARANJAS	899.743,54	829.856,08	-7,8%	847.555,05	811.544,33	-4,2%	18,87	49,12
MANDARINAS	286.179,84	260.470,69	-9,0%	375.670,51	350.785,41	-6,6%	5,92	35,29
LIMONES	108.986,97	107.880,98	-1,0%	183.371,13	195.166,72	6,4%	2,45	36,60
PLATANOS	512.968,75	530.745,93	3,5%	741.870,89	779.963,61	5,1%	12,07	75,85
MANZANAS	502.158,12	462.186,75	-8,0%	659.704,79	628.197,79	-4,8%	10,51	64,36
PERAS	241.625,36	234.158,54	-3,1%	353.141,40	336.482,50	-4,7%	5,33	47,51
MELOCOTONES	166.082,06	166.886,41	0,5%	257.846,99	272.737,19	5,8%	3,80	26,10
ALBARICOQUES	40.597,44	42.000,48	3,5%	81.756,62	88.378,05	8,1%	0,96	11,38
FRESAS/FRESON	124.322,15	120.210,95	-3,3%	297.831,05	306.620,48	3,0%	2,73	27,83
MELON	349.003,76	371.984,37	6,6%	331.344,95	366.339,11	10,6%	8,47	29,73
SANDIA	387.973,15	380.898,27	-1,8%	286.477,36	301.687,79	5,3%	8,68	23,74
CIRUELAS	64.242,38	55.615,38	-13,4%	112.011,82	102.366,96	-8,6%	1,27	16,96
CEREZAS	52.265,67	48.641,33	-6,9%	165.839,73	173.646,00	4,7%	1,11	12,59
UVAS	107.189,29	89.876,77	-16,2%	228.510,84	212.033,23	-7,2%	2,05	21,59
KIWI	134.657,94	142.557,06	5,9%	331.439,74	351.163,97	6,0%	3,24	36,80
BEBIDAS DERIVADAS VI	80.814,08	73.211,50	-9,4%	114.906,55	108.171,29	-5,9%	1,67	9,32
TOTAL VINOS	381.977,40	375.001,88	-1,8%	985.404,82	1.027.138,97	4,2%	8,53	40,10
T.VINOS SIN DOP/IGP	187.130,66	173.734,24	-7,2%	220.146,01	214.945,22	-2,4%	3,95	21,49
T.VINOS CON DOP+IGP	194.846,72	201.267,65	3,3%	765.258,91	812.193,79	6,1%	4,58	26,95
VINOS CON DOP	180.669,62	187.430,23	3,7%	728.080,70	776.008,36	6,6%	4,26	26,06
VINOS TRANQUILOS	137.241,34	141.221,95	2,9%	532.975,60	570.109,48	7,0%	3,21	19,87
ESPUM(INC CAVA)+GAS	23.813,57	28.981,52	21,7%	126.744,72	146.453,32	15,5%	0,66	6,13
VINOS DE AGUJA	8.285,34	7.149,32	-13,7%	25.423,11	20.675,34	-18,7%	0,16	2,30
VINOS LICOROSOS	11.329,39	10.077,44	-11,1%	42.937,29	38.770,26	-9,7%	0,23	3,78
OTROS VINOS CON DOP	-	-	-	-	-	-	-	-
VINOS CON I.G.P.	14.177,11	13.837,43	-2,4%	37.178,16	36.185,42	-2,7%	0,31	2,56
CERVEZAS	823.729,95	823.232,57	-0,1%	978.858,82	995.236,61	1,7%	18,73	45,29
SIDRAS	12.727,28	13.195,69	3,7%	24.509,04	26.946,40	9,9%	0,30	3,11
BEBIDAS ESPIRITUOSAS	37.140,26	35.617,08	-4,1%	397.159,47	382.856,23	-3,6%	0,81	*
OTRA BEBIDA CON VINO	60.705,02	54.873,67	-9,6%	44.666,53	41.989,51	-6,0%	1,25	5,57

BEBIDAS DERIVADAS DE VINO: incluye tinto de verano, sangría, vermut y resto.

BEBIDAS ESPIRITUOSAS: incluye el brandy, whisky, ginbra, ron, anís y otras bebidas espirituosas

* No se dispone de dato por cambio en la definición.

**Penetración promedio mensual de los últimos 12 meses

CONSUMO ALIMENTARIO EN EL HOGAR

Miles de Kilos/Litros	abril 16	mayo 16	junio 16	julio 16	agosto 16	septiembre 16	octubre 16	noviembre 16	diciembre 16	enero 17	febrero 17	marzo 17	abril 17
TOTAL CARNE	189.128	177.644	169.936	164.171	152.175	172.029	194.100	190.846	221.593	194.265	180.750	193.278	174.844
CARNE FRESCA	141.142	132.648	126.593	119.975	111.201	126.377	143.565	139.281	159.267	146.486	136.077	142.477	129.694
CARNE VACUNO	20.876	20.235	20.605	17.740	16.553	19.163	22.269	20.982	24.775	22.008	20.696	21.002	19.478
CARNE POLLO	53.681	50.080	48.329	47.026	43.284	49.005	54.834	51.521	51.388	53.620	49.797	54.562	48.932
CARNE OVINO/CAPRINO	5.668	5.993	4.800	3.527	4.005	3.937	5.015	5.235	5.612	4.423	5.749	6.273	6.273
CARNE CERDO	40.103	37.645	34.793	34.430	32.148	36.122	41.078	40.869	45.227	42.495	41.237	40.747	36.134
CARNE CONGELADA	4.905	4.238	4.188	4.443	4.080	3.932	4.494	4.589	5.996	5.036	4.218	4.959	3.758
CARNE TRANSFORMADA	43.080	40.758	39.154	39.752	36.895	41.720	46.042	46.976	56.330	42.743	40.455	45.843	41.393
TOTAL PESCA	96.373	86.310	90.028	87.793	79.127	88.383	94.694	94.663	122.638	86.141	82.779	99.672	87.575
PESCADOS	58.210	51.683	52.231	49.455	43.818	51.329	54.745	52.327	50.978	47.873	50.063	59.730	49.497
PESCADOS FRESCOS	48.017	42.648	43.007	40.215	35.659	41.457	44.701	41.990	39.946	37.496	40.984	49.285	40.331
PESCADOS CONGELADOS	10.193	9.036	9.225	9.240	8.159	9.872	10.044	10.336	11.032	10.378	9.079	10.445	9.166
MARISCO/MOLUSCO/CRUS	21.463	18.287	19.483	20.403	19.507	20.949	24.101	27.854	53.246	23.626	18.866	21.777	19.792
CONS.PESCADO/MOLUSCO	16.700	16.340	18.313	17.935	15.802	16.105	15.848	14.482	18.414	14.641	13.850	18.166	18.286
TOTAL LECHE LIQUIDA	289.108	266.990	253.942	239.882	223.688	251.650	275.425	273.061	281.407	288.143	252.957	292.990	264.778
LECHE ESTERILIZADA	280.348	257.998	247.069	232.021	216.605	243.807	267.217	263.829	272.718	279.091	246.275	284.080	255.904
LECHE PASTERIZADA	7.471	7.800	6.134	6.422	5.515	6.395	6.650	7.408	7.608	7.206	5.677	6.619	7.303
LECHE CRUDA	1.289	1.192	739	1.440	1.568	1.449	1.558	1.824	1.080	1.846	1.005	2.291	1.571
T DERIVADOS LACTEOS	152.742	149.124	156.131	154.004	140.658	147.162	147.516	135.429	136.045	135.607	129.127	154.768	142.758
YOGURT	40.497	38.927	36.483	32.855	31.342	36.875	38.308	36.046	34.182	36.962	34.534	42.064	37.382
BIFIDUS + LECHE FERMENTADAS	22.249	20.307	19.657	17.475	15.924	19.466	21.094	19.503	17.636	19.284	18.400	21.517	18.652
QUESO	31.652	29.750	28.073	26.928	24.982	28.231	31.014	30.045	32.069	28.310	27.516	32.489	28.665
RESTO DERIVADOS LACTEOS	58.344	60.139	71.918	76.745	68.410	62.590	57.099	49.836	52.159	51.050	48.677	58.697	58.060
T.HUEVOS KGS	32.799	30.454	30.811	30.114	27.849	30.415	32.924	30.520	33.598	32.015	30.029	33.433	32.218
PAN	131.998	129.325	121.950	118.469	111.537	119.200	131.543	126.918	128.522	133.953	125.184	138.782	122.841
LEGUMBRES	12.221	10.195	9.049	8.097	7.702	11.050	13.877	13.840	12.180	14.661	12.178	13.280	10.947
AZUCAR	14.532	13.237	11.986	11.603	10.617	12.001	13.865	14.852	15.481	13.232	12.803	14.689	13.633
TOTAL ACEITE	48.598	42.361	48.809	40.572	39.574	46.974	44.393	45.823	45.357	45.583	44.627	48.991	42.261
TOTAL ACEITE OLIVA	33.282	28.533	35.466	26.063	26.091	32.201	28.118	30.781	29.850	30.634	27.063	32.019	26.955
ACEITE DE GIRASOL	10.891	10.393	9.866	10.712	10.462	10.652	13.390	13.171	13.592	13.346	16.042	14.865	13.758

T DERIVADOS LACTEOS: Incluye Preparados Lacteos y Derivados Lacteos
BIFIDUS + LECHE FERMENTADAS: INCLUEN LOS YOGURES con Bifidus y las Otras Leches fermentadas

CONSUMO ALIMENTARIO EN EL HOGAR

Miles de Kilos/Litros	abril 16	mayo 16	junio 16	julio 16	agosto 16	septiembre 16	octubre 16	noviembre 16	diciembre 16	enero 17	febrero 17	marzo 17	abril 17
PATATAS FRESCAS	80.999	83.961	78.448	78.764	81.854	86.710	84.131	83.555	83.883	83.769	76.870	84.322	79.669
T.HORTALIZAS FRESCAS	240.338	225.618	223.093	223.007	223.049	228.822	235.167	202.821	188.285	199.369	195.190	229.426	213.386
TOMATES	48.020	52.853	63.134	66.882	69.625	64.193	59.600	41.032	35.574	37.172	37.593	43.706	40.584
CEBOLLAS	28.257	27.793	26.998	29.293	30.545	27.896	26.418	24.150	25.310	26.205	24.946	27.905	25.402
LECHUGA/ESC/ENDIVIA	14.924	15.307	15.774	15.430	14.049	13.816	14.331	13.027	13.138	12.972	12.928	14.798	13.875
PIMIENTOS	17.499	16.307	16.821	20.074	21.051	24.540	23.993	16.780	13.918	14.647	13.221	16.192	15.838
JUDIAS VERDES	8.677	8.116	8.179	9.289	8.929	8.423	9.001	7.816	6.719	6.528	5.214	7.338	5.772
COLES	6.096	4.522	3.440	2.906	2.801	4.228	6.335	7.411	7.782	9.529	7.047	6.144	5.137
T.FRUTAS FRESCAS	360.523	364.970	400.621	431.967	396.837	380.867	365.242	335.442	319.305	326.790	306.246	353.012	315.951
NARANJAS	108.933	88.985	51.860	36.896	27.016	29.315	42.629	67.544	83.809	98.572	95.484	111.522	96.224
MANDARINAS	21.499	10.955	1.877	630	842	4.458	25.979	45.624	46.987	47.697	33.332	26.576	15.512
LIMONES	9.252	10.067	8.522	8.639	7.807	7.584	9.260	8.321	10.796	9.579	8.984	9.421	8.902
PLATANOS	53.718	50.967	42.646	35.573	30.512	40.110	46.611	45.465	42.730	47.190	45.588	54.520	48.834
MANZANAS	51.546	45.461	34.182	25.380	21.044	33.533	43.278	41.500	38.353	42.473	43.173	50.709	43.101
PERAS	23.964	21.550	14.606	11.473	14.613	18.173	24.579	22.836	19.152	19.830	20.469	24.586	22.291
MELOCOTONES	475	5.600	21.819	35.646	40.440	37.467	20.120	4.522	250	254	295	128	344
ALBARICOQUES	651	10.243	16.996	10.694	2.262	615	122	248	166	79	109	113	354
FRESAS/FRESON	38.149	19.044	6.157	1.683	1.151	679	1.210	1.066	1.705	6.934	16.381	31.027	33.173
MELON	6.042	15.285	43.241	65.627	82.621	73.760	46.610	14.825	7.487	5.145	5.140	5.396	6.846
SANDIA	6.936	36.695	78.073	106.269	87.449	49.160	11.985	2.166	199	154	117	1.871	6.760
CIRUELAS	1.544	957	2.770	7.782	11.912	12.823	9.371	3.609	1.280	520	1.016	2.064	1.512
CEREZAS	252	3.672	21.025	19.165	2.858	319	386	198	218	243	156	186	216
UVAS	2.460	2.113	1.541	1.744	6.256	18.047	23.098	14.299	10.590	4.665	2.282	2.629	2.614
KIWI	14.609	13.639	12.082	10.651	9.021	10.570	12.537	13.008	11.391	13.228	12.139	13.484	10.806
BEBIDAS DERIVADAS VI	4.560	4.931	9.134	12.879	10.772	7.347	4.607	3.976	4.522	3.240	3.207	3.974	4.622
TOTAL VINOS	31.565	27.726	28.090	27.832	25.543	28.792	32.743	33.824	51.370	29.483	27.262	32.704	29.634
T.VINOS SIN DOP/IGP	15.670	13.403	13.474	14.499	13.148	14.032	15.851	15.953	16.665	13.965	12.901	15.865	13.980
T.VINOS CON DOP+IGP	15.895	14.324	14.616	13.333	12.395	14.760	16.892	17.871	34.705	15.518	14.361	16.840	15.654
VINOS CON DOP	14.704	13.320	13.146	12.284	11.468	13.786	15.454	16.659	33.023	14.401	13.498	15.736	14.656
VINOS TRANQUILOS	11.495	10.871	10.313	9.510	8.327	10.876	12.218	12.823	20.091	11.150	10.771	12.641	11.630
ESPUM(INC CAVA)+GAS	1.390	1.216	1.720	1.648	1.909	1.842	1.878	2.483	9.437	1.984	1.531	1.618	1.715
VINOS DE AGUJA	609	556	517	480	576	430	499	479	1.797	481	426	511	398
VINOS LICOROSOS	1.210	677	595	645	656	636	860	874	1.698	786	769	966	913
OTROS VINOS CON DOP	-	-	-	-	-	-	-	-	-	-	-	-	-
VINOS CON I.G.P.	1.191	1.004	1.470	1.049	926	974	1.438	1.212	1.682	1.117	863	1.104	997
CERVEZAS	68.336	66.985	81.334	87.044	76.087	72.636	64.532	60.287	70.045	52.421	54.998	66.508	70.358
SIDRAS	644	573	550	860	657	683	741	849	5.555	963	508	632	626
BEBIDAS ESPIRITUOSAS	2.576	2.254	2.836	2.684	2.920	2.458	2.877	2.941	6.466	2.610	2.368	2.620	2.584
OTRA BEBIDA CON VINO	3.057	3.468	7.568	10.964	8.987	5.933	3.129	2.573	2.250	2.101	2.043	2.687	3.170

BEBIDAS DERIVADAS DE VINO: incluye tinto de verano, sangría, vermut y resto.
 BEBIDAS ESPIRITUOSAS: incluye al brandy, whisky, ginbra, ron, anís y otras bebidas espirituosas
 * No se dispone de dato por cambio en la definición.

CONSUMO ALIMENTARIO EN EL HOGAR

Miles de €

	abril 16	mayo 16	junio 16	julio 16	agosto 16	septiembre 16	octubre 16	noviembre 16	diciembre 16	enero 17	febrero 17	marzo 17	abril 17
TOTAL CARNE	1.184.762	1.118.341	1.070.044	1.043.530	965.944	1.102.005	1.212.729	1.210.654	1.632.934	1.220.898	1.115.145	1.229.897	1.126.905
CARNE FRESCA	806.112	757.991	724.208	688.179	637.011	736.929	812.077	789.099	1.028.403	840.571	771.150	827.285	763.836
CARNE VACUNO	191.148	182.858	187.386	162.656	148.917	178.249	198.988	188.287	251.146	201.924	190.728	190.588	175.871
CARNE POLLO	216.159	195.772	196.446	191.157	175.076	199.294	215.595	199.797	206.060	212.544	195.372	218.490	202.403
CARNE OVINO/CAPRINO	54.888	63.266	46.972	34.144	42.675	42.394	54.516	56.975	172.152	59.508	45.807	57.167	64.116
CARNE CERDO	226.477	211.684	193.563	201.273	185.483	208.700	229.849	229.636	271.090	240.642	229.073	242.323	210.012
CARNE CONGELADA	19.711	16.894	17.847	18.081	16.368	15.932	17.472	17.556	27.471	20.479	15.236	20.064	16.546
CARNE TRANSFORMADA	358.940	343.455	327.989	337.270	312.565	349.144	383.179	403.998	577.060	359.848	328.759	382.548	346.524
TOTAL PESCA	724.057	673.515	699.954	685.325	617.036	683.797	733.830	759.262	1.141.653	711.642	660.457	797.155	710.448
PESCADOS	405.045	374.069	378.582	358.889	319.153	371.425	397.251	384.925	417.098	376.398	379.726	452.185	371.124
PESCADOS FRESCOS	335.268	313.903	317.209	297.952	263.596	304.447	327.380	313.083	337.863	301.622	311.580	374.571	302.509
PESCADOS CONGELADOS	69.776	60.166	61.374	60.937	55.557	66.978	69.870	71.842	79.234	74.776	68.146	77.614	68.615
MARISCO/MOLUSCO/CRUS	169.455	153.066	159.859	165.051	154.880	165.682	188.511	233.885	516.206	197.437	149.108	175.048	163.304
CONS.PESCADO/MOLUSCO	149.557	146.381	161.513	161.385	143.003	146.690	148.068	140.453	208.349	137.807	131.624	169.922	176.020
TOTAL LECHE LIQUIDA	205.663	188.865	179.736	168.685	157.806	176.686	193.114	189.202	197.381	200.996	175.807	203.092	184.700
LECHE ESTERILIZADA	198.229	181.500	174.540	162.239	152.508	170.628	186.597	182.288	190.237	194.228	170.616	196.499	178.350
LECHE PASTERIZADA	6.710	6.583	4.825	5.353	4.535	5.297	5.589	5.858	6.473	5.985	4.704	5.474	5.468
LECHE CRUDA	724	783	372	1.093	763	760	928	1.056	672	784	487	1.120	881
T DERIVADOS LACTEOS	505.381	491.964	505.815	501.785	454.565	467.415	480.548	453.831	495.932	439.645	424.475	506.317	465.974
YOGURT	73.094	69.960	65.090	59.056	55.788	66.205	68.860	64.861	62.673	66.012	62.066	75.979	67.946
BIFIDUS + LECHE FERMENTADAS	71.193	64.781	61.717	54.651	49.748	60.201	65.214	60.596	55.584	60.128	56.571	65.256	56.576
QUESO	229.753	217.337	203.745	198.158	181.697	203.225	223.419	220.883	254.417	203.886	198.056	236.360	208.352
RESTO DERIVADOS LACTEOS	131.342	139.887	175.263	189.920	167.332	137.783	123.055	107.491	123.258	109.618	107.782	128.722	133.100
T.HUEVOS KGS	72.060	66.373	66.398	65.036	60.994	65.777	71.193	65.245	72.644	69.974	63.819	73.035	69.358
PAN	324.906	312.455	297.199	285.226	261.905	289.358	314.455	307.735	317.221	322.574	299.871	335.932	294.920
LEGUMBRES	20.211	17.552	14.763	13.628	12.852	19.407	25.143	25.556	23.506	26.085	22.398	24.524	20.103
AZUCAR	12.567	11.453	10.135	9.866	9.076	10.406	11.870	12.734	13.686	11.658	11.269	13.363	12.494
TOTAL ACEITE	140.095	122.904	140.866	111.654	111.112	133.959	123.001	129.745	128.499	130.568	119.929	140.273	122.131
TOTAL ACEITE OLIVA	120.454	105.707	124.296	93.170	94.062	115.259	103.030	111.883	110.101	112.860	100.109	119.839	104.108
ACEITE DE GIRASOL	13.256	12.574	12.057	13.150	12.864	12.996	15.434	14.564	14.875	14.556	16.743	16.290	14.909

T DERIVADOS LACTEOS: Incluye Preparados Lácteos y Derivados Lácteos
BIFIDUS + LECHE FERMENTADAS: INCLUEN LOS Yoqures con Bifidus y las Otras Leches fermentadas

CONSUMO ALIMENTARIO EN EL HOGAR

Miles de €

	abril 16	mayo 16	junio 16	julio 16	agosto 16	septiembre 16	octubre 16	noviembre 16	diciembre 16	enero 17	febrero 17	marzo 17	abril 17
PATATAS FRESCAS	59.609	65.452	63.905	64.851	68.681	69.602	66.122	62.676	64.820	63.295	57.620	63.391	61.330
T.HORTALIZAS FRESCAS	409.489	380.167	370.884	369.993	363.718	381.013	396.302	350.916	349.702	381.968	369.846	406.532	379.964
TOMATES	74.426	75.310	83.500	91.247	100.032	95.356	85.419	61.460	59.504	64.175	65.334	71.184	74.965
CEBOLLAS	31.800	30.264	29.729	31.565	31.403	27.164	26.188	26.624	26.254	25.659	25.054	28.979	26.808
LECHUGA/ESC/ENDIVIA	39.828	39.974	40.176	39.339	35.832	36.565	38.335	33.810	35.049	36.813	36.940	39.945	37.363
PIMIENTOS	34.442	29.787	33.208	37.887	37.243	43.253	41.045	27.981	26.049	28.969	29.382	35.004	31.163
JUDIAS VERDES	21.897	20.573	20.867	26.747	25.840	27.610	28.364	21.654	17.336	20.228	17.683	20.364	16.971
COLES	6.032	4.482	3.754	3.144	2.954	4.496	7.056	7.732	8.149	10.931	8.003	6.558	5.397
T.FRUTAS FRESCAS	518.274	548.255	621.660	601.747	502.698	520.491	550.254	482.196	449.182	455.225	451.132	527.593	473.669
NARANJAS	98.921	90.472	56.848	42.235	33.164	40.527	56.007	65.411	73.685	84.766	82.564	97.232	88.632
MANDARINAS	32.186	15.141	2.707	1.051	1.912	7.275	35.034	53.724	55.429	59.796	49.760	43.336	25.623
LIMONES	15.352	18.037	17.607	18.553	19.649	17.420	17.742	14.493	17.710	13.870	13.140	13.973	12.973
PLATANOS	76.371	71.767	60.241	53.738	44.414	55.999	66.340	67.570	63.824	69.604	70.720	82.877	72.871
MANZANAS	68.249	61.618	48.284	35.087	30.570	47.354	57.991	55.382	51.281	56.035	59.306	67.884	57.406
PERAS	34.853	30.587	22.154	17.657	22.379	26.786	34.706	31.908	26.009	27.333	29.220	34.967	32.778
MELOCOTONES	1.001	11.440	40.128	57.452	59.925	55.396	37.373	8.788	397	446	412	238	742
ALBARICOQUES	2.099	26.218	32.854	21.177	4.464	1.074	246	389	350	124	232	182	1.068
FRESAS/FRESON	74.567	44.347	16.071	5.058	3.903	2.694	3.310	2.442	5.077	25.029	52.706	78.838	67.145
MELON	11.480	20.962	49.960	66.518	57.031	38.699	16.938	10.668	8.291	7.234	10.762	12.313	11.489
SANDIA	10.124	36.638	71.188	76.410	55.458	34.933	9.371	1.797	293	179	105	3.827	11.489
CIRUELAS	4.243	2.388	5.735	13.953	21.544	22.194	15.015	5.751	2.040	1.072	2.638	5.639	4.398
CEREZAS	531	15.173	73.663	66.432	10.350	855	909	455	2.200	1.771	371	460	1.009
UVAS	7.874	6.679	4.822	4.815	14.793	38.157	44.318	31.650	27.083	13.355	8.129	9.444	8.790
KIWI	31.184	29.707	30.128	26.874	24.294	29.284	33.950	31.410	27.895	31.588	27.967	31.251	26.816
BEBIDAS DERIVADAS VI	7.498	7.509	11.229	14.445	12.744	8.770	7.085	6.888	11.648	6.328	6.363	6.939	8.224
TOTAL VINOS	75.993	70.809	71.431	67.466	62.516	71.524	82.665	95.302	200.305	76.567	68.863	85.483	74.209
T.VINOS SIN DOP/IGP	18.496	16.397	17.290	16.630	15.280	17.023	18.881	21.370	23.673	17.038	15.414	19.391	16.557
T.VINOS CON DOP+IGP	57.497	54.412	54.140	50.835	47.235	54.500	63.784	73.933	176.632	59.529	53.449	66.092	57.652
VINOS CON DOP	54.555	51.914	50.447	48.020	44.934	52.103	60.129	70.382	171.221	57.106	51.174	63.553	55.025
VINOS TRANQUILOS	43.341	41.582	38.974	36.779	31.667	39.658	46.601	52.451	102.529	43.547	40.931	51.589	43.801
ESPUM(INC CAVA)+GAS	5.731	5.990	7.726	7.406	8.840	8.530	9.093	13.134	56.364	8.994	6.430	7.063	6.884
VINOS DE AGUJA	1.737	1.721	1.424	1.464	1.744	1.410	1.386	1.398	5.088	1.311	1.155	1.404	1.170
VINOS LICOROSOS	3.747	2.621	2.322	2.371	2.683	2.505	3.049	3.398	7.241	3.254	2.658	3.497	3.170
OTROS VINOS CON DOP	-	-	-	-	-	-	-	-	-	-	-	-	-
VINOS CON I.G.P.	2.942	2.498	3.694	2.815	2.302	2.397	3.655	3.551	5.411	2.422	2.275	2.539	2.626
CERVEZAS	82.259	80.876	96.586	103.881	90.591	86.150	77.694	72.701	87.329	63.641	66.914	81.532	87.341
SIDRAS	1.169	1.026	1.073	1.709	1.417	1.295	1.494	1.721	11.737	1.867	1.006	1.307	1.293
BEBIDAS ESPIRITUOSAS	27.583	24.737	28.965	27.310	31.065	25.539	30.846	31.136	77.197	27.445	24.646	27.454	26.517
OTRA BEBIDA CON VINO	2.243	2.695	5.924	8.290	6.955	4.553	2.361	1.864	1.688	1.604	1.583	2.003	2.472

BEBIDAS DERIVADAS DE VINO: incluye tinto de verano, sangría, vermut y resto.

BEBIDAS ESPIRITUOSAS: incluye el brandy, whisky, ginbra, ron, anís y otras bebidas espirituosas

* No se dispone de dato por cambio en la definición.

CONSUMO ALIMENTARIO EN EL HOGAR. Clasificación COICOP

	MILES de Kgs	MILES de €	PART. MERC. VALOR	CONSUMO X CAPITA	GASTO X CAPITA €	PRECIO MEDIO €/Kilo
	abr-17	abr-17	abr-17	abr-17	abr-17	abr-17
0.1.1 ALIMENTACION	1.777.466,4	4.857.686,9	90,0	40,3	110,2	2,7
0.1.1.1 PAN Y CEREALES	223.721,1	654.263,9	12,1	5,1	14,8	2,9
0.1.1.1.1 ARROZ	13.976,3	21.958,8	0,4	0,3	0,5	1,6
0.1.1.1.2 PAN	122.840,7	294.920,1	5,5	2,8	6,7	2,4
0.1.1.1.3 OTROS PRODUCTOS DE PANADERIA	41.954,3	181.782,3	3,4	1,0	4,1	4,3
0.1.1.1.4 PASTAS ALIMENTICIAS	17.564,2	47.606,3	0,9	0,4	1,1	2,7
0.1.1.1.5 PRODUCTOS PASTELERÍA/MASAS COCINADAS	10.186,1	65.192,4	1,2	0,2	1,5	6,4
0.1.1.1.7 CEREALES/OTROS ELABORADOS CON CEREALES	17.199,4	42.804,0	0,8	0,4	1,0	2,5
0.1.1.2 CARNE	184.261,8	1.183.483,2	21,9	4,2	26,9	6,4
0.1.1.2.1 BOVINO FRESCA/REFRIGERADA/CONGELADA	19.735,5	178.114,7	3,3	0,4	4,0	9,0
0.1.1.2.2 PORCINO FRESCA/REFRIGERADA/CONGELADA	36.509,3	212.676,5	3,9	0,8	4,8	5,8
0.1.1.2.3 OVINO/CAPRINO FRESCA/REFRIGERADA/CONGELAD.	6.273,0	64.116,4	1,2	0,1	1,5	10,2
0.1.1.2.4 AVE FRESCA/REFRIGERADA/CONGELADA	58.616,0	256.521,2	4,8	1,3	5,8	4,4
0.1.1.2.5 CHARCUTERIA	40.207,3	338.633,8	6,3	0,9	7,7	8,4
0.1.1.2.6 CARNES PREPARADAS	12.254,4	75.692,3	1,4	0,3	1,7	6,2
0.1.1.2.7 DESPOJOS/CASQUERÍA	3.399,7	16.452,3	0,3	0,1	0,4	4,8
0.1.1.2.8 OTRAS CARNES	8.347,2	49.039,2	0,9	0,2	1,1	5,9
0.1.1.2.9 CARNE CONGELADA	557,9	3.374,9	0,1	0,0	0,1	6,0
0.1.1.3 PESCADO	90.586,6	727.603,6	13,5	2,1	16,5	8,0
0.1.1.3.1 PESCADO FRESCO/REFRIGERADO	40.330,8	302.509,3	5,6	0,9	6,9	7,5
0.1.1.3.2 PESCADO CONGELADO	9.166,5	68.615,0	1,3	0,2	1,6	7,5
0.1.1.3.3 MOLUSCOS/CRUSTACEOS FRESCOS/CONGELADOS	19.791,7	163.304,3	3,0	0,4	3,7	8,3
0.1.1.3.4 PESCADOS/MARISCOS SECOS/AHUMADOS	3.059,6	42.411,0	0,8	0,1	1,0	13,9
0.1.1.3.5 OTRAS CONSERVAS DE PESCADO	18.238,0	150.764,0	2,8	0,4	3,4	8,3
0.1.1.4 LECHE/QUESO/HUEVOS	432.548,6	696.319,7	12,9	9,8	15,8	1,6
0.1.1.4.1 LECHE ENTERA	65.951,9	45.209,4	0,8	1,5	1,0	0,7
0.1.1.4.2 LECHE SEMI	123.410,9	85.751,2	1,6	2,8	1,9	0,7
0.1.1.4.2 LECHE DESNATADA	75.415,0	53.739,1	1,0	1,7	1,2	0,7
0.1.1.4.3 LECHE CONSERVADA	14.837,4	30.493,5	0,6	0,3	0,7	2,1
0.1.1.4.4 YOGURES	60.790,8	133.109,2	2,5	1,4	3,0	2,2
0.1.1.4.5 QUESO/REQUESON	28.665,1	208.352,4	3,9	0,7	4,7	7,3
0.1.1.4.6 OTROS PRODUCTOS A BASE DE LECHE	30.130,8	66.809,1	1,2	0,7	1,5	2,2
0.1.1.4.7 HUEVOS	33.346,7	72.855,8	1,3	0,8	1,7	2,2
0.1.1.5 ACEITES Y GRASAS	47.041,5	145.425,1	2,7	1,1	3,3	3,1
0.1.1.5.1 MANTEQUILLA	1.241,5	7.919,2	0,1	0,0	0,2	6,4
0.1.1.5.2 MARGARINA	2.354,0	7.485,0	0,1	0,1	0,2	3,2
0.1.1.5.3 ACEITE DE OLIVA	27.441,1	105.312,4	2,0	0,6	2,4	3,8
0.1.1.5.4 OTROS ACEITES	14.819,5	16.818,9	0,3	0,3	0,4	1,1
0.1.1.5.5 OTRAS GRASAS ANIMALES	1.185,4	7.889,7	0,1	0,0	0,2	6,7

CONSUMO ALIMENTARIO EN EL HOGAR. Clasificación COICOP

	MILES de Kgs	MILES de €	PART. MERC. VALOR	CONSUMO X CAPITA	GASTO X CAPITA €	PRECIO MEDIO € X Kilo
	abr-17	abr-17	abr-17	abr-17	abr-17	abr-17
0.1.1.6 FRUTAS	330.708,7	562.492,0	10,4	7,5	12,8	1,7
0.1.1.6.1 CITRICOS	120.638,0	127.228,2	2,4	2,7	2,9	1,1
0.1.1.6.2 PLATANOS	48.834,1	72.871,0	1,3	1,1	1,7	1,5
0.1.1.6.3 MANZANAS	43.100,7	57.405,7	1,1	1,0	1,3	1,3
0.1.1.6.4 PERAS	22.291,3	32.777,6	0,6	0,5	0,7	1,5
0.1.1.6.5 FRUTAS CON HUESO	5.892,8	19.144,6	0,4	0,1	0,4	3,2
0.1.1.6.6 BAYAS	35.787,2	75.935,0	1,4	0,8	1,7	2,1
0.1.1.6.7 OTRAS FRUTAS	38.886,9	87.168,3	1,6	0,9	2,0	2,2
0.1.1.6.8 FRUTOS SECOS	10.511,7	77.791,6	1,4	0,2	1,8	7,4
0.1.1.6.9 FRUTAS PREPARADAS/CONSERVAS	4.245,4	11.031,4	0,2	0,1	0,3	2,6
0.1.1.7 HORTALIZAS	356.005,9	607.045,2	11,2	8,1	13,8	1,7
0.1.1.7.1 HORTALIZAS DE HOJA/TALLO	18.986,1	48.444,9	0,9	0,4	1,1	2,6
0.1.1.7.2 COLES	5.137,3	5.396,5	0,1	0,1	0,1	1,1
0.1.1.7.3 HORTALIZAS CULTIVADAS POR SU FRUTO	89.028,4	155.643,9	2,9	2,0	3,5	1,7
0.1.1.7.4 HORTALIZAS CON RAIZ	52.483,7	83.258,3	1,5	1,2	1,9	1,6
0.1.1.7.5 OTRAS VERDURAS	47.749,9	87.220,0	1,6	1,1	2,0	1,8
0.1.1.7.6 LEGUMBRES / HORTALIZAS SECAS	5.421,5	12.036,6	0,2	0,1	0,3	2,2
0.1.1.7.7 LEGUMBRES / HORTALIZAS CONGELADAS	12.727,7	27.826,9	0,5	0,3	0,6	2,2
0.1.1.7.8 LEGUMBRES / HORTALIZAS CONSERVA	36.436,5	95.705,4	1,8	0,8	2,2	2,6
0.1.1.7.9 PATATAS FRESCAS / CONGELADAS	83.091,0	65.465,8	1,2	1,9	1,5	0,9
0.1.1.7.9 PATATAS PROCESADAS	4.943,7	26.046,9	0,5	0,1	0,6	5,3
0.1.1.8 AZUCAR/CONFITURAS/MIEL/CHOCOLATE/CONFITERIA/HELADOS	36.675,0	144.641,7	2,7	0,8	3,3	3,9
0.1.1.8.1 AZUCAR	14.010,0	17.758,5	0,3	0,3	0,4	1,3
0.1.1.8.2 CONFITERIA/MERMELADA/MIEL	4.183,6	18.858,8	0,3	0,1	0,4	4,5
0.1.1.8.3 CHOCOLATE	8.024,0	63.218,6	1,2	0,2	1,4	7,9
0.1.1.8.4 CONFITERIA	866,3	8.514,4	0,2	0,0	0,2	9,8
0.1.1.8.5 HELADOS	9.591,1	36.291,3	0,7	0,2	0,8	3,8
0.1.1.9 PRODUCTOS ALIMENTICIOS NO NUESTRADOS ANTERIORMENTE	55.508,3	138.913,9	2,6	1,3	3,2	2,5
0.1.1.9.1 SALSAS	22.900,4	53.672,6	1,0	0,5	1,2	2,3
0.1.1.9.2 SAL/ESPECIAS	11.288,1	16.973,9	0,3	0,3	0,4	1,5
0.1.1.9.3 SOPAS / CALDOS	16.478,0	27.712,0	0,5	0,4	0,6	1,7
0.1.1.9.6 OTROS PRODUCTOS EN PESO	4.841,8	40.555,4	0,8	0,1	0,9	8,4
0.1.2 BEBIDAS NO ALCOHOLICAS	447.912,0	389.598,4	7,2	10,2	8,8	0,9
0.1.2.1 CAFE/TE/CACAO	11.141,4	112.879,0	2,1	0,3	2,6	10,1
0.1.2.1.1 CAFE	6.164,7	78.690,3	1,5	0,1	1,8	12,8
0.1.2.1.2 TE/INFUSIONES	475,8	14.480,2	0,3	0,0	0,3	30,4
0.1.2.1.3 CACAO	4.500,9	19.708,5	0,4	0,1	0,4	4,4
0.1.2.2 AGUA/BEBIDAS REFRESCANTES/ZUMOS	408.889,2	203.856,2	3,8	9,3	4,6	0,5
0.1.2.2.1 AGUA MINERAL	222.245,6	46.459,2	0,9	5,0	1,1	0,2
0.1.2.2.2 BEBIDAS REFRESCANTES	154.090,2	123.886,1	2,3	3,5	2,8	0,8
0.1.2.2.3 ZUMOS DE FRUTA	32.197,4	33.090,0	0,6	0,7	0,8	1,0
0.1.2.2.4 ZUMOS DE VEGETALES(N.D.)	356,1	421,0	0,0	0,0	0,0	1,2
0.1.2.3 OTROS PRODUCTOS EN VOLUMEN	26.824,4	35.288,5	0,7	0,6	0,8	1,3
0.2.1 BEBIDAS ALCOHOLICAS	104.652,8	195.112,1	3,6	2,4	4,4	1,9
0.2.1.1 ESPIRITUOSOS Y LICORES	2.583,6	26.516,6	0,5	0,1	0,6	10,3
0.2.1.2 VINOS	34.881,7	83.726,5	1,6	0,8	1,9	2,4
0.2.1.2.1 VINO SIN DOP/IGP	13.980,1	16.557,4	0,3	0,3	0,4	1,2
0.2.1.2.1.1 VINO SIN DOP/IGP	13.756,5	15.541,2	0,3	0,3	0,4	1,1
0.2.1.2.1.2 OTROS VINOS SIN DOP/IGP	223,6	1.016,2	0,0	0,0	0,0	4,5
0.2.1.2.2 VINO CON DOP CON IGP	15.653,8	57.651,5	1,1	0,4	1,3	3,7
0.2.1.2.2.1 VINOS CON DOP	14.656,3	55.025,2	1,0	0,3	1,2	3,8
0.2.1.2.2.1.1 VINOS TRANQUILOS	11.630,3	43.800,7	0,8	0,3	1,0	3,8
0.2.1.2.2.1.2 ESPUMOSOS INCLUYE CAVA Y GASIFICADO	1.714,6	6.883,7	0,1	0,0	0,2	4,0
0.2.1.2.2.1.3 VINOS DE AGUJA	398,4	1.170,4	0,0	0,0	0,0	2,9
0.2.1.2.2.1.4 VINOS LICOROSOS	913,0	3.170,4	0,1	0,0	0,1	3,5
0.2.1.2.2.1.5 OTROS VINOS CON DOP	-	-	-	-	-	-
0.2.1.2.2.2 VINO CON IGP	997,4	2.626,3	0,0	0,0	0,1	2,6
0.2.1.2.3 BEBIDAS DERIVADAS DE VINO	4.622,3	8.224,2	0,2	0,1	0,2	1,8
0.2.1.2.4 SIDRA	625,5	1.293,3	0,0	0,0	0,0	2,1
0.2.1.3 CERVEZAS	70.357,8	87.340,6	1,6	1,6	2,0	1,2