

LA ALIMENTACIÓN MES A MES

FEBRERO

2015

AVANCE DE DATOS PROVISIONALES
CALCULOS REALIZADOS A PARTIR DEL ULTIMO CENSO PUBLICADO POR EL INE



Madrid 2015



Aviso Legal: los contenidos de esta publicación podrán ser reutilizados, citando la fuente y la fecha, en su caso, de la última actualización



MINISTERIO DE AGRICULTURA, ALIMENTACIÓN Y MEDIO AMBIENTE

Edita:

© Ministerio de Agricultura, Alimentación y Medio Ambiente
Secretaría General Técnica
Centro de Publicaciones

Catálogo de Publicaciones de la Administración General del Estado:

<http://publicacionesoficiales.boe.es/>

NIPO: 280-15-095-7

METODOLOGÍA del Panel de Consumo Alimentario

El panel de consumo Alimentario se está desarrollando en el Ministerio de Agricultura, Alimentación y Medio Ambiente desde el año 1997 y su objetivo principal es el conocimiento de la demanda directa de alimentos en España, (consumo en hogares) para lo que se aplica la siguiente Metodología:

HOGARES:

Universo: Todos los hogares de la península, Baleares y Canarias, sin incluir Ceuta y Melilla (18.054.437 en 2014 y 18.304.544 en 2015).

El universo utilizado para el cálculo de los años 2014 y 2015 del siguiente informe ha sido actualizado con el nuevo censo 2011 establecido por el INE.

Muestra: 12.000 Hogares que apuntan diariamente sus compras con un lector óptico. La elección de esta muestra es al azar con un método bietápico. En la primera etapa se seleccionan los puntos de sondeo en función del tamaño de las poblaciones para cada una de las regiones. En la segunda, se selecciona a los colaboradores en cada uno de los puntos elegidos.

Consumo en Febrero 2015

Se aprecia un menor consumo de Alimentos durante el mes de Febrero de 2015 (-1,7%), sin embargo el gasto presenta más estabilidad en este mes (-0,6%) debido al incremento de los precios medios +1,2%.

- El descenso del consumo en los hogares es generalizado a casi todas las familias de alimentos, excepto en la categoría de Leche y Derivados lácteos que sigue mostrando una tendencia positiva con un incremento de (+1,3%) en Volumen, también categorías como el Agua de Bebidas Envasadas (+4,6%) y las Bebidas Alcohólicas de Alta Graduación (+1,7%).

-Decrece el consumo de Carne Fresca (-2,2%), destacando la pérdida en categorías como el Pollo (-4,6%), y caídas más acentuadas como el Ovino/Caprino (-17,3%) y el Vacuno (-12,3%). También desciende el consumo en las Carnes Transformadas (-6,5%) así como en la Carne Congelada (-19,5%). Sin embargo muestra tendencia positiva en consumo la Carne de Cerdo, consiguiendo un crecimiento de (+9,0%) pero este crecimiento no consigue impulsar la categoría de Carne.

- De la misma forma, disminuye el consumo de Pesca un -2,5% Sólo se aumentan las compras de Conservas de Pescado/Moluscos de una forma muy significativa (+6,0%), pero este aumento no consigue reflotar la categoría de pescados por el menor consumo del resto de variedades de Pescado Congelado (-3,8%) y Mariscos/moluscos/Crustáceos (-10,2%). El consumo de Pescado Fresco permanece relativamente estable (-0,6%).

-Crece la presencia en el hogar en el último mes de los productos Leche (+1,6%) y sus Derivados Lácteos (+0,7%).

- El Aceite, mantiene la misma tendencia de los últimos meses, y decrece su consumo (-6,6%) impulsado por la variedad de Oliva (-13,5%), puesto que la variedad Girasol incrementa considerablemente su consumo en el hogar durante este mes (+14,2%).

- Durante este mes el consumo de Patatas Frescas ha permanecido estable (+0,6%), sin embargo la presencia de Hortalizas Frescas así como el de Frutas Frescas ha descendido de forma importante en el hogar (-11,6% y -2,4% respectivamente). A destacar el incremento de algunas variedades que se han consumido en mayor proporción durante este mes de Febrero 2015, vs Febrero 2014: Naranjas +4,6%, Limones +14,8%, Ciruelas +37,8%, y algunas que no están en su punto óptimo de consumo como por ejemplo los Melocotones +48,8%, los Albaricoques +102,1% y la Sandía +139,8%.

- Se intensifica el consumo en el hogar de las Bebidas Espirituosas (+1,7%) y Otros Vinos (+6,5%). Permanece estable el consumo de Cervezas (+0,0%). Febrero de 2015 no ha resultado ser un buen mes para el consumo doméstico de Espumosos, Cava y Gasificados (-18,4%), tampoco de los Vinos Tranquilos (-3,3%), tampoco de la Sidra (-8,5%).

- Durante este mes ha habido menor presencia en el hogar de categorías como el Pan -6,7% y el Azúcar -5,8%. Se ha mantenido el consumo de Huevos (-0,4%), y también ha resultado ser un buen mes para el consumo de Legumbres (+2,8%).

Consumo en el Año Móvil Febrero 2015, (Marzo 2014 a Febrero 2015).

El consumo de Alimentos en los hogares a cierre de año móvil Febrero 2015, desciende un -2,1%, el gasto se reduce un -3,3% debido al descenso del precio medio del -1,2%.

- El consumo de Carne Fresca decrece durante los últimos doce meses (-2,9%), con evoluciones también a la baja en las diferentes variedades como son Ovino/Caprino (-9,2%), Carne de Vacuno (-6,3%) y la carne de Pollo (-3,1%). La Carne de Cerdo presenta estabilidad en este periodo (+0,8%). Descenso también por su parte en Carnes Congeladas (-9,2%) y en las Carnes Procesadas (-7,3%).

- A cierre de año móvil Febrero 2015, desciende el consumo de Pesca (-3,4%). Principalmente por el descenso en compra de Pescado Fresco y Congelado (-3,5% y -4,8% respectivamente), así como por un menor consumo de Marisco/moluscos/crustáceos (-5,7%) en comparación con el mismo periodo del año anterior. Se incrementa no obstante el consumo de Conservas de Pescado/Moluscos +2,0%.

- Igualmente el consumo de Patatas Frescas es menor ahora que hace un año (-2,1%), y de igual manera ocurre con el T. Hortalizas Frescas (-4,4%), destacando alimentos como los Tomates (-6,0%) los Pimientos (-1,1%) Lechuga/esc./Endivia (-5,3%), Judías Verdes (-6,8%) y Coles (-7,7%). Por su parte, se mantiene un menor consumo de T. Frutas Frescas en los hogares (-2,1%), desciende levemente el consumo de Naranjas (-1,6%) y las Mandarinas (-3,6%), así como de los Plátanos (-4,1%). Sin embargo frutas como las Ciruelas y Cerezas consiguen mayores cuotas en este periodo de análisis (+20,4% y +10,6% respectivamente). También cobran presencia en el hogar Frutas como las Manzanas y Peras (+1,8% y +5,4%).

-El aceite continúa perdiendo presencia en el hogar (-5,8%), motivado por el descenso tanto de la variedad Oliva (-7,0%) como de la variedad Girasol (-7,1%).

- Decrecen categorías como los Huevos (-2,5%), El Pan (-5,1%) y las Legumbres (-4,8%).

- En los últimos doce meses ha descendido el consumo de Leche Líquida en los hogares un -1,6%, si bien permanece estable en gasto (+0,3). La categoría de Derivados Lácteos decrece en este periodo un -1,4%, siendo visible también un menor gasto (-1,1%), vs el mismo periodo del año anterior.

- En cuanto a los productos como Vinos Tranquilos su consumo crece de forma importante (+3,7%), así como el de Otros Vinos (+5,3%) y las Cervezas (+1,0%). Peor paradas salen otras categorías en relación al mismo periodo del año anterior, tales como las Sidras (-3,7%), Espumosos, Cavas y Gasificados (-1,9%) así como las Bebidas Espirituosas (-9,8%).

	TAM FEBRERO 2015	% Variación TAM Febrero 2015 vs TAM Febrero 2014	% Variación Noviembre 14 vs Noviembre 13	% Variación Diciembre 14 vs Diciembre 13	% Variación Enero 2015 Vs Enero 2014	% Variación Febrero 2015 Vs Febrero 2014
Volumen (Millones Kgs/Lts.)	29.621,24	-2,1%	-4,2%	-0,1%	-1,0%	-1,7%
Valor (Millones €)	66.409,12	-3,3%	-4,8%	-1,2%	-0,1%	-0,6%
Precio Medio	2,24	-1,2%	-0,7%	-1,0%	0,9%	1,2%
Consumo x Capita	659,39	-1,4%	-3,1%	1,0%	-2,4%	-3,1%
Gasto x Capita	1.478,21	-2,6%	-3,7%	-0,1%	-1,5%	-1,9%

TAM: Total Año Móvil Febrero 2015, 1 de Marzo de 2014 al 28 de Febrero de 2015

LA ALIMENTACIÓN MES A MES TAM FEBRERO 2015 HOGARES							
Productos	Cantidad (Millones de Kgs/ Lt)		Evolución	Valor (Millones de €)		Evolución	Kg / Lt per Cápita
	TAM FEBRERO 2014	TAM FEBRERO 2015	%15 Vs 14	TAM FEBRERO 2014	TAM FEBRERO 2015	%15 Vs 14	TAM FEBRERO 2015
TOTAL ALIMENTACION	30.268,0	29.621,2	-2,1	68.686,1	66.409,1	-3,3	659,4
TOTAL CARNE	2.376,2	2.277,3	-4,2	15.111,1	14.601,9	-3,4	50,69
TOTAL PESCA	1.221,5	1.180,0	-3,4	9.153,8	8.938,6	-2,4	26,27
T.FRUTAS FRESCAS	4.682,4	4.581,8	-2,1	6.407,3	5.915,2	-7,7	102,01
T HORTALIZAS Y PATATAS FRESCAS	3.921,4	3.773,0	-3,8	5.400,9	4.970,5	-8,0	84,00
PAN	1.681,8	1.595,6	-5,1	3.915,2	3.808,4	-2,7	35,51
TOTAL ACEITE	616,0	580,4	-5,8	1.531,7	1.312,7	-14,3	12,92
T.HUEVOS KGS	389,0	379,4	-2,5	878,3	823,3	-6,3	8,44
LECHE y DERIVADOS LACTEOS	5.139,8	5.058,7	-1,6	8.421,3	8.332,5	-1,1	112,59
TOTAL VINOS y ESPUMOSOS	412,3	401,3	-2,7	1.048,4	1.029,5	-1,8	8,93
AGUA DE BEBIDA ENVAS.	2.340,6	2.380,3	1,7	485,4	487,6	0,5	52,99
BEBIDAS ALCOHOLICAS ALTA GRADUACIÓN	40,9	36,9	-9,8	403,6	384,2	-4,8	0,82
BEBID.REFR y GASEOSAS	2.079,1	2.034,3	-2,2	1.621,5	1.572,2	-3,0	45,30
RESTO ALIMENTACIÓN	5.367,0	5.342,3	-0,5	14.307,7	14.232,6	-0,5	118,92

LA ALIMENTACIÓN MES A MES MES DE FEBRERO HOGARES							
Productos	Cantidad (Millones de Kgs / Lt)		Evolucion	Valor (Millones de €)		Evolucion	Kg / Lt per Capita
	feb-14	feb-15	%15 Vs 14	feb-14	feb-15	%15 Vs 14	feb-15
TOTAL ALIMENTACION	2.267,9	2.228,2	-1,7	5.139,1	5.110,5	-0,6	49,0
TOTAL CARNE	188,6	181,6	-3,7	1.160,5	1.158,2	-0,2	4,00
TOTAL PESCA	89,1	86,9	-2,5	658,7	652,5	-0,9	1,91
T.FRUTAS FRESCAS	334,8	326,6	-2,4	428,4	429,2	0,2	7,19
T HORTALIZAS Y PATATAS FRESCAS	300,9	275,4	-8,5	409,4	393,8	-3,8	6,06
PAN	137,2	128,0	-6,7	317,9	309,1	-2,8	2,82
TOTAL ACEITE	48,7	45,5	-6,6	116,2	108,3	-6,8	1,00
T.HUEVOS KGS	30,5	30,4	-0,4	67,3	65,5	-2,6	0,67
LECHE y DERIVADOS LACTEOS	398,4	403,5	1,3	648,6	644,7	-0,6	8,88
TOTAL VINOS y ESPUMOSOS	29,9	29,3	-2,0	72,1	68,2	-5,4	0,65
AGUA DE BEBIDA ENVAS.	165,0	172,6	4,6	33,8	35,5	5,1	3,80
BEBIDAS ALCOHOLICAS ALTA GRADUACIÓN	2,5	2,6	1,7	24,4	26,1	6,6	0,06
BEBID.REFR y GASEOSAS	138,7	135,2	-2,5	109,7	106,2	-3,2	2,98
RESTO ALIMENTACIÓN	403,6	410,6	1,7	1.092,4	1.113,3	1,9	9,04

* T Hortalizas y Patatas Frescas: incluye todas las hortalizas frescas y las patatas frescas

* Leche y Derivados Lácteos =incluye Leche Líquida, Preparados Lácteos, Total Otras Leches, Derivados Lácteos

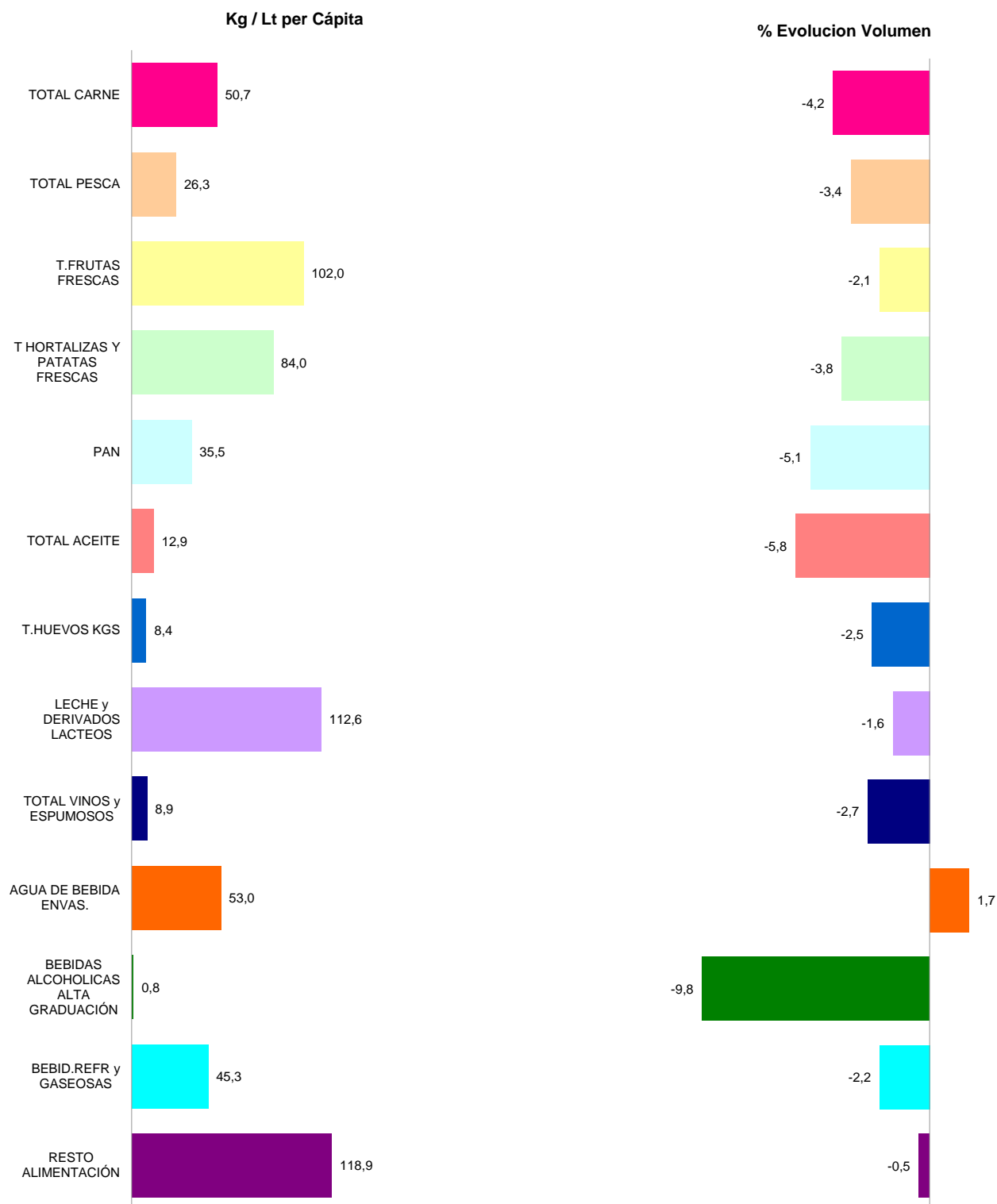
* Bebidas Alcohólicas alta Graduación: incluye Brandy, Whisky, Ginebra, Ron, Anís, Bebidas Espirituosas

* Resto Alimentación: todos aquellos productos no desglosados.

CONSUMO ALIMENTARIO EN EL HOGAR

TAM FEBRERO 2015

TOTAL ALIMENTACIÓN (HOGAR)	
CONSUMO PER CÁPITA 659,39 Kg / Lt per Cápita	VOLUMEN EN LA CESTA DE LA COMPRA 29.621,2 Cantidad (Millones de Kgs/ Lt)



* T Hortalizas y Patatas Frescas: incluye todas las hortalizas frescas y las patatas frescas

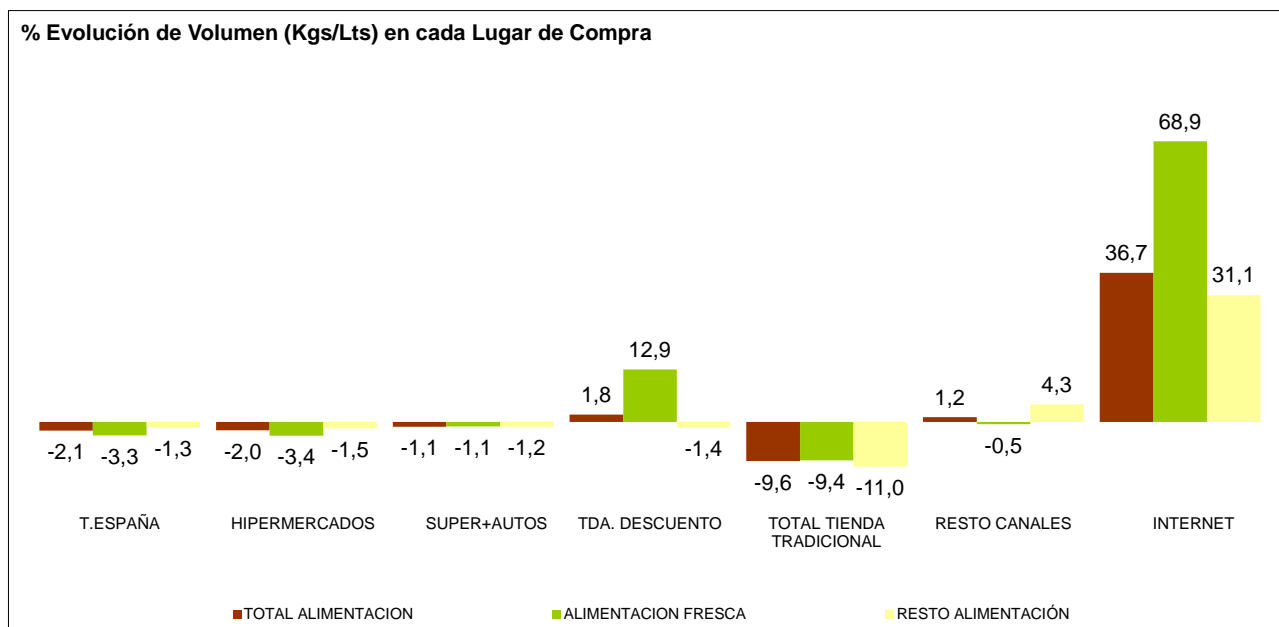
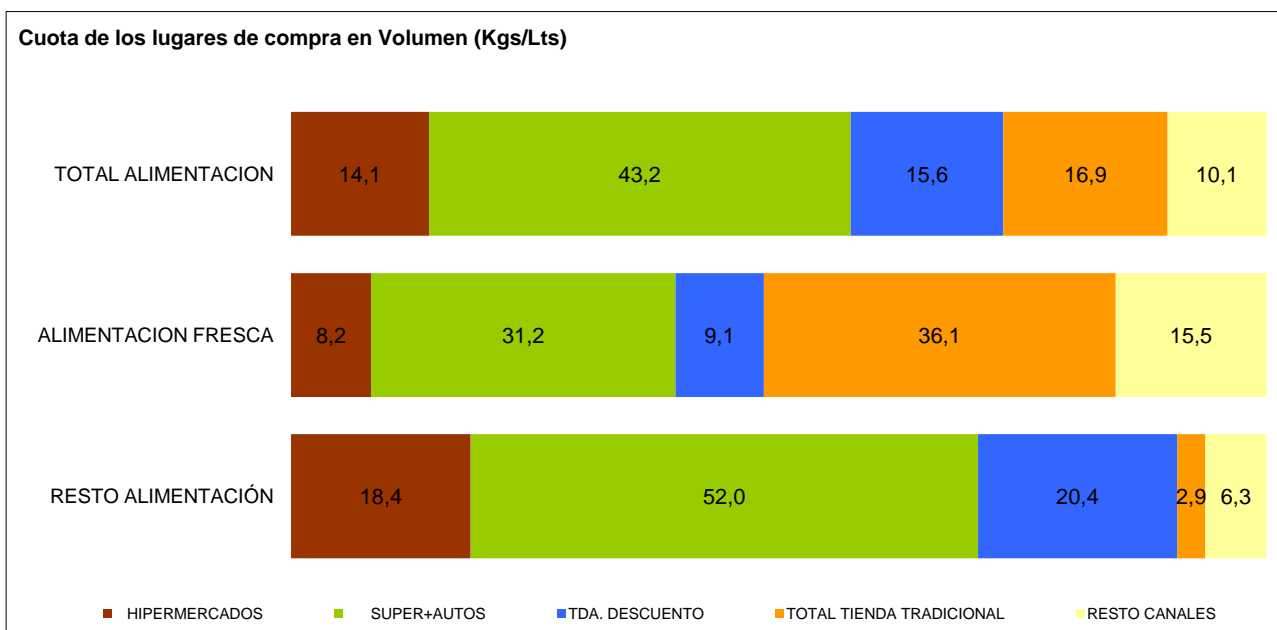
* Leche y Derivados Lácteos =incluye Leche Líquida, Preparados Lácteos, Total Otras Leches, Derivados Lácteos

* Bebidas Alcohólicas alta Graduación: incluye Brandy, Whisky, Ginebra, Ron, Anís, Bebidas Espirituosas

* Resto Alimentación: todos aquellos productos no desglosados.

CONSUMO ALIMENTARIO EN EL HOGAR

TAM FEBRERO 2015



* El peso que representan las compras por INTERNET durante TAM FEBRERO 2015 corresponde a 0,8%.

TOTAL TIENDA TRADICIONAL: Tda. Tradicional, Pescadería, Carnicería/Charc, Panadería, Tda. Congelados, Mercados y Plazas.

RESTO CANALES: Mercadillos, Autoconsumo, Economato/Coop, Herboristería, Farmacia, Venta Domicilio, Lechería, Bar-Bodega

INTERNET: Compras realizadas por Internet, en Hipermarcados, Super + Autos, Tda. Descuento, Total Tienda Tradicional y Resto Canales en los se incluye Internet.

LA ALIMENTACIÓN MES A MES							
TAM FEBRERO 2015 Vs TAM FEBRERO 2014							
HOGARES							
Productos	Cantidad (Millones de Kgs / Lt)		Evolucion	Valor (Millones de €)		Evolucion	Kg / Lt per Capita
	TAM FEBRERO 2014	TAM FEBRERO 2015	% 15 Vs 14	TAM FEBRERO 2014	TAM FEBRERO 2015	% 15 Vs 14	TAM FEBRERO 2015
T.HUEVOS KGS	389,0	379,4	-2,5	878,3	823,3	-6,3	8,4
CARNE POLLO FRESCA	650,9	631,1	-3,1	2.614,6	2.550,8	-2,4	14,0
CARNE CERDO FRESCA	483,3	487,3	0,8	2.793,7	2.876,6	3,0	10,8
CARNE VACUNO FRESCA	278,6	261,2	-6,3	2.533,4	2.401,3	-5,2	5,8
CARNE OVINO/CAPRINO FRESCA	85,9	78,0	-9,2	836,8	803,9	-3,9	1,7
CARNE TRANSFORMADA	569,6	528,0	-7,3	4.721,2	4.408,2	-6,6	11,8
RESTO CARNE	307,8	291,7	-5,2	1.611,4	1.561,0	-3,1	6,5
PESCADOS	687,8	662,0	-3,7	4.724,1	4.605,2	-2,5	14,7
MARISCO/MOLUSCO/CRUS	340,1	320,6	-5,7	2.609,1	2.519,8	-3,4	7,1
CONS.PESCADO/MOLUSCO	193,6	197,4	2,0	1.820,6	1.813,6	-0,4	4,4
TOTAL LECHE LIQUIDA	3.350,1	3.295,8	-1,6	2.360,5	2.367,9	0,3	73,4
TOTAL OTRAS LECHE	31,1	29,5	-5,0	246,3	211,8	-14,0	0,7
T DERIVADOS LACTEOS	1.758,7	1.733,4	-1,4	5.814,5	5.752,8	-1,1	38,6
PAN	1.681,8	1.595,6	-5,1	3.915,2	3.808,4	-2,7	35,5
BOLL.PAST.GALLET.CERE	620,8	620,9	0,0	2.794,2	2.774,5	-0,7	13,8
CHOCOLATES/CACAOS/SUC	163,3	165,1	1,1	1.071,0	1.080,2	0,9	3,7
CAFES E INFUSIONES	81,5	79,5	-2,5	1.101,6	1.073,9	-2,5	1,8
ARROZ	178,1	174,4	-2,1	256,4	248,3	-3,2	3,9
TOTAL PASTAS	184,0	181,5	-1,3	316,6	320,1	1,1	4,0
AZUCAR	192,5	193,0	0,2	200,1	176,7	-11,7	4,3
LEGUMBRES	148,2	141,1	-4,8	250,3	238,4	-4,7	3,1
TOTAL ACEITE OLIVA	428,3	398,2	-7,0	1.284,6	1.092,9	-14,9	8,9
ACEITE DE GIRASOL	154,6	143,7	-7,1	199,1	171,6	-13,8	3,2
RESTO ACEITE	33,2	38,5	16,1	48,0	48,1	0,2	0,9
PATATAS FRESCAS	1.044,2	1.022,0	-2,1	833,8	627,3	-24,8	22,8
PATATAS CONGELADAS	44,9	42,6	-5,0	56,1	51,2	-8,7	0,9
PATATAS PROCESADAS	58,7	59,3	0,9	297,9	300,1	0,7	1,3
TOMATES	676,6	635,8	-6,0	908,2	877,4	-3,4	14,2
RESTO HORTALIZAS FRESCAS	2.200,7	2.115,2	-3,9	3.658,9	3.465,7	-5,3	47,1
CITRICOS	1.338,6	1.316,1	-1,7	1.348,2	1.261,0	-6,5	29,3
RESTO FRUTAS FRESCAS	3.343,8	3.265,7	-2,3	5.059,1	4.654,2	-8,0	72,7
ACEITUNAS	115,1	113,2	-1,6	333,9	319,4	-4,3	2,5
FRUTOS SECOS	127,8	127,2	-0,5	853,2	879,3	3,1	2,8
T.FRUTA&HORTA.TRANSF	600,5	590,2	-1,7	1.266,2	1.240,0	-2,1	13,1
PLATOS PREPARADOS	555,0	561,4	1,2	2.278,2	2.306,1	1,2	12,5
VINOS TRANQUILOS	133,3	138,2	3,7	491,4	512,6	4,3	3,1
ESPUM+CAVA+GASF	24,3	23,8	-1,9	125,0	119,6	-4,4	0,5
VINO S DOP SC IGP	217,4	200,2	-7,9	290,7	252,2	-13,3	4,5
OTROS VINOS	32,6	34,3	5,3	136,5	140,9	3,3	0,8
CERVEZAS	805,4	813,2	1,0	927,3	946,4	2,1	18,1
BEBIDAS ALCOHOLICAS ALTA GRADUACIÓN	40,9	36,9	-9,8	403,6	384,2	-4,8	0,8
TOTAL ZUMO Y NECTAR	474,3	458,2	-3,4	426,2	417,9	-2,0	10,2
AGUA DE BEBIDA ENVAS.	2.340,6	2.380,3	1,7	485,4	487,6	0,5	53,0
GASEOSAS Y BEBID.REFR	2.079,1	2.034,3	-2,2	1.621,5	1.572,2	-3,0	45,3
O PRODUCTOS EN PESO	491,5	486,9	-0,9	1.510,3	1.485,6	-1,6	10,8
O PRODUCTOS EN VOLUMEN	290,5	297,5	2,4	368,3	374,5	1,7	6,6
.TOTAL ALIMENTACION	30.268,0	29.621,2	-2,1	68.686,1	66.409,1	-3,3	659,4

* RESTO CARNE: incluye la carne de despojos, de pavo, de avestruz, carne congelada.....

* T DERIVADOS LACTEOS: Incluye Preparados Lacteos y Derivados Lacteos

* RESTO ACEITE: Incluye todos los aceites que no son de Oliva o Girasol

* RESTO HORTALIZAS FRESCAS: incluye los ajos, las cebollas, las coles, los pepinos, verduras de hojas.....

* CITRICOS: incluyen las Naranjas, Mandarinas y Limones

* RESTO FRUTAS FRESCAS: incluyen los platanos, las fresas y fresones, el melon, la sandia, las uvas, el kiwi.....

* OTROS VINOS: incluye los vinos de Aguja D.O., vinos de Licor D.O., Otros Vinos+Espumosos sin D.O.

* BEBIDAS ESPIRITUOSAS: incluye el Brandy, Whisky, Ginebra, Ron, Anis, Otras Bebidas Espirituosas. Esta rúbrica ha disminuido mucho el consumo, porque en el año 2007 entraban las bebidas con vino como sangría, tinto de verano etc., que este año van a

*OTROS PRODUCTOS EN VOLUMEN

* O PRODUCTOS EN PESO: incluye la miel, los edulcorantes, bases pizzas y masas de hojaldre, harinas y semolas, encurtidos, sal, caldos.....

* O PRODUCTOS EN VOLUMEN: incluye la sidra, el vinagre, bebidas con vino, horchata, leche de distinta especie a la de vaca,....

CONSUMO ALIMENTARIO EN EL HOGAR

	MILES de Kgs./Lts.			MILES de €			CONSUMO X	PENETRACION**
	TAM FEBRERO 2014	TAM FEBRERO 2015	% EVOL.	TAM FEBRERO 2014	TAM FEBRERO 2015	% EVOL.	TAM FEBRERO	TAM FEBRERO
							2014	2015
TOTAL CARNE	2.376.213,20	2.277.349,80	-4,2%	15.111.114,81	14.601.867,70	-3,4%	50,69	97,32
CARNE FRESCA	1.737.289,16	1.686.386,18	-2,9%	10.081.879,43	9.919.771,25	-1,6%	37,53	92,31
CARNE VACUNO	278.638,71	261.219,89	-6,3%	2.533.374,31	2.401.312,63	-5,2%	5,81	61,68
CARNE POLLO	650.931,64	631.063,63	-3,1%	2.614.582,20	2.550.839,31	-2,4%	14,05	79,26
CARNE OVINO/CAPRINO	85.937,95	78.001,38	-9,2%	836.817,53	803.860,78	-3,9%	1,74	19,30
CARNE CERDO	483.259,27	487.348,23	0,8%	2.793.742,40	2.876.640,50	3,0%	10,84	74,97
CARNE CONGELADA	69.320,86	62.958,31	-9,2%	308.074,36	273.918,30	-11,1%	1,40	16,56
CARNE TRANSFORMADA	569.603,18	528.005,31	-7,3%	4.721.161,02	4.408.178,15	-6,6%	11,75	92,33
TOTAL PESCA	1.221.494,47	1.179.964,94	-3,4%	9.153.814,55	8.938.620,33	-2,4%	26,27	93,57
PESCADOS	687.773,79	662.018,67	-3,7%	4.724.097,18	4.605.225,88	-2,5%	14,74	80,10
PESCADOS FRESCOS	547.745,34	528.761,32	-3,5%	3.834.339,72	3.747.933,18	-2,3%	11,77	65,55
PESCADOS CONGELADOS	140.028,45	133.257,35	-4,8%	889.757,47	857.292,71	-3,6%	2,97	47,10
MARISCO/MOLUSCO/CRUS	340.137,19	320.581,06	-5,7%	2.609.129,35	2.519.781,23	-3,4%	7,14	60,06
CONS.PESCADO/MOLUSCO	193.583,49	197.365,21	2,0%	1.820.588,02	1.813.613,22	-0,4%	4,39	77,10
TOTAL LECHE LIQUIDA	3.350.137,72	3.295.807,60	-1,6%	2.360.531,15	2.367.882,74	0,3%	73,35	84,29
LECHE ESTERILIZADA	3.228.547,70	3.185.207,20	-1,3%	2.261.182,00	2.274.434,70	0,6%	70,89	83,23
LECHE PASTERIZADA	81.624,20	82.905,84	1,6%	70.237,78	72.126,42	2,7%	1,84	4,02
LECHE CRUDA	39.965,81	27.694,56	-30,7%	29.111,37	21.321,62	-26,8%	0,62	0,56
T DERIVADOS LACTEOS	1.758.650,35	1.733.413,65	-1,4%	5.814.538,41	5.752.816,30	-1,1%	38,59	*
YOGURT	443.244,21	440.228,42	-0,7%	806.331,29	791.826,96	-1,8%	9,80	69,54
BIFIDUS + LECHE FERMENTADAS	258.203,76	245.022,83	-5,1%	814.942,33	768.923,63	-5,6%	5,45	*
QUESO	362.735,75	346.378,82	-4,5%	2.625.476,44	2.581.057,22	-1,7%	7,71	87,60
RESTO DERIVADOS LACTEOS	694.466,63	701.783,58	1,1%	1.567.788,34	1.611.008,50	2,8%	15,62	*
T.HUEVOS KGS	389.003,43	379.387,25	-2,5%	878.251,33	823.334,39	-6,3%	8,44	77,95
PAN	1.681.793,24	1.595.586,43	-5,1%	3.915.167,19	3.808.380,14	-2,7%	35,51	97,04
LEGUMBRES	148.185,28	141.080,30	-4,8%	250.257,29	238.420,78	-4,7%	3,14	40,61
AZUCAR	192.510,92	192.983,51	0,2%	200.079,99	176.696,86	-11,7%	4,30	44,90
TOTAL ACEITE	615.989,38	580.365,39	-5,8%	1.531.695,63	1.312.653,35	-14,3%	12,92	61,45
TOTAL ACEITE OLIVA	428.253,47	398.210,86	-7,0%	1.284.640,10	1.092.948,80	-14,9%	8,86	47,80
ACEITE DE GIRASOL	154.574,59	143.657,10	-7,1%	199.082,82	171.622,50	-13,8%	3,20	25,20

* T DERIVADOS LACTEOS: Incluye Preparados Lacteos y Derivados Lacteos

* BIFIDUS + LECHE FERMENTADAS: INCLUEN LOS Yogures con Bifidus y las Otras Leches fermentadas

**Penetración promedio mensual de los últimos 12 meses

CONSUMO ALIMENTARIO EN EL HOGAR

	MILES de Kgs./Lts.			MILES de €			CONSUMO X CAPITA		PENETRACION	
	% EVOL.			% EVOL.			TAM FEBRERO	TAM FEBRERO	TAM FEBRERO	TAM FEBRERO
	TAM FEBRERO 2014	TAM FEBRERO 2015		TAM FEBRERO 2014	TAM FEBRERO 2015		2014	2015	2014	2015
PATATAS FRESCAS	1.044.188,36	1.022.022,43	-2,1%	833.808,68	627.320,71	-24,8%	22,75	65,06		
T.HORTALIZAS FRESCAS	2.877.259,97	2.751.027,35	-4,4%	4.567.111,82	4.343.143,00	-4,9%	61,25	95,83		
TOMATES	676.593,18	635.784,24	-6,0%	908.223,94	877.443,54	-3,4%	14,16	79,24		
CEBOLLAS	348.613,35	338.951,12	-2,8%	358.077,94	337.408,47	-5,8%	7,55	66,13		
LECHUGA/ESC./ENDIVIA	211.101,13	199.875,48	-5,3%	414.269,04	410.784,64	-0,8%	4,45	60,85		
PIMIENTOS	230.744,36	228.242,51	-1,1%	381.933,78	353.838,22	-7,4%	5,08	64,39		
JUDIAS VERDES	115.287,00	107.444,93	-6,8%	296.074,39	278.357,56	-6,0%	2,39	34,99		
COLES	88.749,85	81.893,68	-7,7%	92.447,78	81.760,73	-11,6%	1,82	19,46		
T.FRUTAS FRESCAS	4.682.390,01	4.581.779,18	-2,1%	6.407.303,07	5.915.178,20	-7,7%	102,01	94,58		
NARANJAS	943.377,36	928.440,75	-1,6%	839.043,17	748.853,91	-10,7%	20,64	52,58		
MANDARINAS	293.369,72	282.668,70	-3,6%	356.201,23	356.564,34	0,1%	6,28	36,34		
LIMONES	101.822,76	104.956,35	3,1%	152.939,48	155.559,56	1,7%	2,34	37,15		
PLATANOS	529.321,90	507.549,38	-4,1%	776.314,76	732.727,88	-5,6%	11,30	74,81		
MANZANAS	491.467,73	500.159,77	1,8%	721.318,35	627.536,35	-13,0%	11,13	66,11		
PERAS	264.618,93	278.902,84	5,4%	407.832,33	359.643,95	-11,8%	6,21	50,97		
MELOCOTONES	190.100,19	178.719,50	-6,0%	307.720,86	255.554,98	-17,0%	3,99	26,62		
ALBARICOQUES	45.157,51	40.758,99	-9,7%	92.285,60	83.654,55	-9,4%	0,91	10,85		
FRESAS/FRESON	139.382,53	128.550,86	-7,8%	316.614,67	276.305,52	-12,7%	2,86	27,39		
MELON	413.320,80	388.450,74	-6,0%	390.631,78	341.696,06	-12,5%	8,66	30,96		
SANDIA	402.003,38	379.053,15	-5,7%	298.861,74	267.700,30	-10,4%	8,46	23,58		
CIRUELAS	64.361,59	77.469,59	20,4%	121.219,19	116.550,94	-3,9%	1,73	17,88		
CEREZAS	69.878,32	77.292,79	10,6%	206.455,76	208.773,32	1,1%	1,72	16,66		
UVAS	110.780,42	99.740,17	-10,0%	217.434,53	216.422,15	-0,5%	2,22	22,42		
KIWI	154.078,01	139.696,26	-9,3%	351.812,12	355.564,31	1,1%	3,11	33,18		
VINOS TRANQUILOS	133.294,47	138.186,68	3,7%	491.351,51	512.603,69	4,3%	3,08	19,77		
ESPUM+CAVA+GASF	24.285,09	23.826,27	-1,9%	125.021,56	119.554,88	-4,4%	0,53	5,14		
VINO S DOP SC IGP	217.366,75	200.166,20	-7,9%	290.731,75	252.193,31	-13,3%	4,46	*		
OTROS VINOS	32.556,24	34.273,54	5,3%	136.491,55	140.937,27	3,3%	0,76	*		
CERVEZAS	805.436,49	813.197,25	1,0%	927.308,97	946.428,54	2,1%	18,11	45,04		
SIDRA	14.159,97	13.633,45	-3,7%	27.123,34	25.701,60	-5,2%	0,30	3,30		
BEBIDAS ESPIRITUOSAS	40.862,13	36.855,49	-9,8%	403.619,54	384.241,92	-4,8%	0,82	*		
BEBIDA CON VINO	60.774,08	58.292,31	-4,1%	48.079,32	42.964,50	-10,6%	1,30	5,80		
TOTAL ZUMO Y NECTAR	474.318,51	458.236,70	-3,4%	426.243,08	417.923,20	-2,0%	10,20	43,35		

* OTROS VINOS: incluye los vinos de Aguja D.O., vinos de Licor D.O., Otros Vinos+Espumosos sin D.O.

* BEBIDAS ESPIRITUOSAS: incluye el brandy, whisky, ginbra, ron, anis y otras bebidas espirituosas

* BEBIDAS CON VINO: Incluye las sangría, tintos de verano, etc. en el año 2007 estaban incluidas en otras bebidas alcohólicas.

CONSUMO ALIMENTARIO EN EL HOGAR

Miles de Kilos/Litros	febrero 14	marzo 14	abril 14	mayo 14	junio 14	julio 14	agosto 14	septiembre 14	octubre 14	noviembre 14	diciembre 14	enero 15	febrero 15
TOTAL CARNE	188.562	200.491	178.198	188.446	174.334	170.436	165.157	182.772	199.431	197.992	227.624	210.833	181.635
CARNE FRESCA	139.575	146.451	131.568	138.251	128.654	126.254	123.346	134.008	147.491	147.084	166.229	160.543	136.508
CARNE VACUNO	23.381	23.141	20.727	20.896	20.148	19.896	17.658	21.376	23.938	23.418	25.727	23.783	20.512
CARNE POLLO	51.731	56.300	50.652	54.076	49.622	48.825	48.400	51.275	56.641	55.460	52.562	57.920	49.329
CARNE OVINO/CAPRINO	6.132	6.252	6.738	5.474	5.214	4.586	5.355	4.932	5.407	5.361	16.027	7.585	5.070
CARNE CERDO	38.613	41.631	36.058	38.567	35.137	35.773	36.287	38.831	41.205	42.724	50.145	48.913	42.075
CARNE CONGELADA	5.254	5.849	4.546	6.012	5.326	4.747	4.447	5.228	5.707	5.021	6.149	5.699	4.229
CARNE TRANSFORMADA	43.734	48.190	42.084	44.184	40.354	39.436	37.364	43.536	46.233	45.887	55.247	44.592	40.899
TOTAL PESCA	89.066	103.264	98.815	100.112	92.338	95.933	85.403	95.400	97.511	97.612	128.914	97.812	86.852
PESCADOS	52.312	61.856	58.039	60.128	53.741	54.964	47.480	55.568	57.034	53.599	53.022	54.953	51.634
PESCADOS FRESCOS	41.485	49.476	46.787	48.547	43.346	44.705	38.105	44.535	45.735	42.509	41.034	42.764	41.218
PESCADOS CONGELADOS	10.828	12.380	11.252	11.582	10.395	10.259	9.375	11.033	11.299	11.090	11.988	12.189	10.416
MARISCO/MOLUSCO/CRUS	23.051	24.736	22.788	22.871	21.551	23.104	22.337	23.481	25.152	28.891	57.229	27.752	20.689
CONS.PESCADO/MOLUSCO	13.702	16.671	17.988	17.113	17.046	17.865	15.587	16.350	15.325	15.122	18.662	15.107	14.529
TOTAL LECHE LIQUIDA	264.050	298.917	276.415	281.702	259.958	254.188	234.576	266.723	281.219	282.293	282.868	308.692	268.255
LECHE ESTERILIZADA	254.670	289.293	267.555	271.874	251.267	245.489	226.133	257.616	272.098	272.600	273.115	298.797	259.371
LECHE PASTERIZADA	5.617	7.081	7.047	6.607	6.455	5.044	6.020	7.173	6.289	8.282	7.833	8.405	6.671
LECHE CRUDA	3.763	2.544	1.814	3.222	2.237	3.655	2.423	1.933	2.832	1.412	1.920	1.490	2.214
T DERIVADOS LACTEOS	131.723	147.881	141.382	154.736	146.094	152.989	141.065	148.827	147.982	137.462	140.419	141.872	132.703
YOGURT	36.106	40.750	37.711	40.021	35.703	34.418	32.442	37.648	39.850	36.640	33.182	36.989	34.875
BIFIDUS + LECHE FERMENTADAS	20.031	21.765	20.313	21.876	18.661	18.197	16.613	21.287	22.749	21.555	19.720	22.242	20.044
QUESO	28.089	31.201	28.603	30.019	26.975	26.980	25.246	28.998	29.965	29.425	32.755	28.818	27.394
RESTO DERIVADOS LACTEOS	47.497	54.164	54.754	62.821	64.756	73.394	66.765	60.894	55.419	49.841	66.765	53.823	50.390
T.HUEVOS KGS	30.502	34.009	32.315	33.248	30.926	30.671	28.415	30.351	32.197	31.403	32.740	32.749	30.364
PAN	137.184	149.670	131.551	139.501	128.171	126.908	116.635	127.403	137.357	132.048	136.726	141.654	127.962
LEGUMBRES	12.744	13.077	11.466	10.614	9.411	8.888	8.281	11.688	14.076	13.555	12.852	14.077	13.095
AZUCAR	15.029	19.309	17.684	15.093	15.366	14.854	13.165	15.074	17.812	18.639	17.071	14.761	14.156
TOTAL ACEITE	48.723	53.515	51.107	46.925	47.384	49.563	42.237	47.638	45.679	50.032	50.721	50.064	45.501
TOTAL ACEITE OLIVA	34.075	35.843	35.660	33.583	33.595	34.150	29.162	31.322	31.142	34.959	35.076	34.250	29.468
ACEITE DE GIRASOL	10.851	13.492	11.967	10.638	10.732	12.630	10.410	13.424	11.334	12.002	12.152	12.478	12.396

* T DERIVADOS LACTEOS: Incluye Preparados Lacteos y Derivados Lacteos

* BIFIDUS + LECHE FERMENTADAS: INCLUEN LOS Yogures con Bifidus y las Otras Leches fermentadas

CONSUMO ALIMENTARIO EN EL HOGAR

Miles de Kilos/Litros	febrero 14	marzo 14	abril 14	mayo 14	junio 14	julio 14	agosto 14	septiembre 14	octubre 14	noviembre 14	diciembre 14	enero 15	febrero 15
PATATAS FRESCAS	77.007	88.773	84.532	88.804	91.164	90.941	77.520	83.207	89.593	83.092	82.445	84.494	77.458
T.HORTALIZAS FRESCAS	223.936	249.035	230.336	251.567	235.425	239.030	232.330	246.458	238.012	218.814	196.021	216.030	197.969
TOMATES	40.802	45.639	46.966	60.385	62.075	69.245	69.766	65.552	53.563	44.117	38.351	42.356	37.770
CEBOLLAS	25.590	28.563	26.814	30.331	30.319	27.410	29.406	31.159	28.669	27.775	26.090	27.999	24.417
LECHUGA/ESC./ENDIVIA	14.514	17.658	16.447	18.468	17.969	19.032	15.850	16.256	16.826	16.078	15.378	16.329	13.584
PIMIENTOS	15.698	18.441	17.103	20.550	18.313	20.665	22.773	26.163	22.445	16.983	14.496	15.020	15.291
JUDIAS VERDES	7.569	9.100	7.805	9.713	10.226	12.073	12.045	10.818	9.768	6.982	5.997	7.595	5.323
COLES	9.258	7.956	5.430	5.296	5.573	4.944	4.490	5.689	7.770	8.171	7.903	10.088	8.584
T.FRUTAS FRESCAS	334.788	373.589	345.544	418.127	435.083	442.821	407.426	417.097	383.291	347.017	326.869	358.326	326.589
NARANJAS	106.174	116.510	109.433	98.749	61.931	40.901	29.759	34.971	50.088	74.538	87.271	113.283	111.007
MANDARINAS	43.775	30.810	15.990	6.939	1.320	360	476	5.797	30.636	48.507	49.475	52.829	39.529
LIMONES	7.534	8.982	8.389	9.308	8.823	8.589	7.887	8.472	8.999	7.991	10.062	8.803	8.652
PLATANOS	47.356	55.089	49.707	51.364	40.227	32.767	27.498	34.290	42.573	43.134	40.080	45.741	45.080
MANZANAS	45.933	52.218	47.986	45.506	32.123	25.313	22.449	40.318	52.941	46.212	41.701	48.038	45.356
PERAS	22.929	26.488	25.495	22.334	15.229	14.775	18.156	27.280	33.121	27.874	21.897	23.932	22.322
MELOCOTONES	153	263	431	7.865	26.526	41.867	43.971	38.091	16.287	2.606	309	277	227
ALBARICOQUES	52	120	779	12.298	16.623	7.949	1.650	350	181	93	191	419	106
FRESAS/FRESON	17.452	36.255	36.618	23.036	5.477	2.470	2.245	1.021	936	508	725	5.769	13.492
MELON	4.529	5.563	6.400	18.637	48.703	74.996	81.448	77.294	44.682	13.919	6.342	6.262	4.206
SANDIA	187	1.385	5.230	49.672	78.786	93.700	83.399	54.928	9.879	1.240	250	137	448
CIRUELAS	479	1.188	1.170	1.386	5.581	13.692	19.622	19.082	10.129	3.488	1.062	410	660
CEREZAS	691	804	769	15.129	31.233	21.633	3.491	805	719	700	609	728	671
UVAS	2.744	2.558	2.386	2.270	2.054	3.784	8.246	20.897	23.481	15.293	11.078	5.336	2.357
KIWI	13.862	15.327	13.795	12.882	9.083	7.618	6.881	8.117	10.938	12.821	13.146	15.697	13.390
VINOS TRANQUILOS	10.492	10.697	10.259	11.250	11.665	9.191	9.037	9.600	11.540	12.515	19.792	12.497	10.144
ESPUM+CAVA+GASF	1.081	1.265	1.069	1.274	1.541	1.394	1.529	1.288	1.148	1.662	9.056	1.718	882
VINO S DOP SC IGP	15.822	18.109	17.435	16.013	15.597	17.331	15.824	15.980	16.882	15.662	20.853	14.998	15.483
OTROS VINOS	2.366	2.481	2.545	2.721	2.538	2.408	2.178	2.113	2.550	2.849	6.554	2.816	2.521
CERVEZAS	51.226	65.264	68.379	71.832	76.132	81.869	79.249	73.770	65.617	58.025	66.974	54.838	51.249
SIDRA	520	486	521	558	438	627	710	556	646	1.201	6.102	1.314	476
BEBIDAS ESPIRITUOSAS	2.515	2.820	2.654	2.670	2.680	3.072	2.790	2.792	2.601	3.103	6.291	2.824	2.558
OTRS.BB.DERIVADA VINO	2.116	2.151	2.764	4.917	8.356	11.480	10.076	5.678	3.936	2.532	2.491	2.106	1.804
TOTAL ZUMO Y NECTAR	31.809	39.262	34.873	40.487	40.199	45.848	40.091	42.545	39.986	34.749	32.798	35.073	32.326

* OTROS VINOS: incluye los vinos de Aguja D.O., vinos de Licor D.O., Otros Vinos+Espumosos sin D.O.

* BEBIDAS ESPIRITUOSAS: incluye el brandy, whisky, ginbra, ron, anís y otras bebidas espirituosas.

* BEBIDAS CON VINO: Incluye las sancria, tintos de verano, etc. en el año 2007 estaban incluidas en otras bebidas alcohólicas.

CONSUMO ALIMENTARIO EN EL HOGAR

Miles de €

	febrero 14	marzo 14	abril 14	mayo 14	junio 14	julio 14	agosto 14	septiembre 14	octubre 14	noviembre 14	diciembre 14	enero 15	febrero 15
TOTAL CARNE	1.160.476	1.249.055	1.133.878	1.183.056	1.095.811	1.090.401	1.032.283	1.146.128	1.243.522	1.257.945	1.627.711	1.383.921	1.158.156
CARNE FRESCA	795.667	834.198	776.735	796.879	741.642	740.780	707.212	772.763	845.184	854.912	1.060.643	983.432	805.390
CARNE VACUNO	209.311	206.923	189.882	195.837	184.602	184.382	158.616	194.005	218.800	208.312	253.243	221.243	185.468
CARNE POLLO	204.203	225.345	203.381	220.846	202.205	200.558	196.438	207.110	221.865	224.183	207.425	239.972	201.511
CARNE OVINO/CAPRINO	58.948	58.002	65.725	52.961	52.121	46.756	51.029	51.363	55.865	55.571	177.309	86.395	51.165
CARNE CERDO	217.180	238.965	221.985	221.857	200.466	212.628	213.271	221.572	236.692	251.310	296.837	304.438	256.620
CARNE CONGELADA	21.661	24.651	18.971	24.379	22.333	20.543	19.413	21.873	22.635	22.107	31.703	25.928	19.382
CARNE TRANSFORMADA	343.149	390.206	338.172	361.797	331.835	329.078	305.657	351.492	375.702	380.926	535.365	374.561	333.385
TOTAL PESCA	658.711	745.059	718.448	732.178	672.267	707.291	633.108	703.454	721.532	751.339	1.129.296	772.177	652.470
PESCADOS	367.815	414.965	385.011	403.115	358.336	374.061	325.895	382.798	395.854	380.455	406.554	409.632	368.550
PESCADOS FRESCOS	297.962	336.283	311.732	329.758	294.876	310.011	268.635	311.727	323.306	308.647	325.500	328.543	298.914
PESCADOS CONGELADOS	69.853	78.683	73.279	73.357	63.460	64.050	57.260	71.071	72.548	71.807	81.054	81.089	69.635
MARISCO/MOLUSCO/CRUS	166.609	176.868	167.630	172.319	162.391	174.495	168.949	178.616	188.181	230.113	524.097	223.884	152.239
CONS.PESCADO/MOLUSCO	124.286	153.225	165.808	156.744	151.540	158.736	138.265	142.040	137.497	140.771	198.645	138.661	131.682
TOTAL LECHE LIQUIDA	190.966	216.385	199.623	204.414	185.305	183.039	167.476	192.122	202.478	201.065	202.893	221.915	191.167
LECHE ESTERILIZADA	183.549	208.101	192.110	196.256	178.331	175.283	160.659	184.497	194.573	192.968	194.637	213.191	183.831
LECHE PASTERIZADA	5.136	6.512	6.093	5.760	5.231	4.515	5.118	5.981	5.563	7.239	7.016	7.448	5.650
LECHE CRUDA	2.281	1.772	1.420	2.399	1.743	3.241	1.700	1.644	2.343	858	1.241	1.276	1.686
T DERIVADOS LACTEOS	437.789	494.165	469.275	509.505	482.364	501.933	463.115	490.552	483.185	460.445	507.358	456.816	434.104
YOGURT	66.023	74.275	67.678	71.204	64.292	62.179	58.533	68.255	71.507	65.614	60.149	65.848	62.293
BIFIDUS + LECHE FERMENTADAS	62.773	68.681	64.498	69.496	58.665	57.356	52.055	66.613	70.441	66.698	60.947	70.234	63.240
QUESO	207.950	232.188	210.263	222.723	199.977	198.754	187.698	213.874	221.500	220.679	262.689	210.837	199.875
RESTO DERIVADOS LACTEOS	101.043	119.021	126.836	146.081	159.430	183.645	164.829	141.810	119.737	107.454	123.573	109.897	108.695
T.HUEVOS KGS	67.282	75.187	70.689	73.018	67.773	66.897	60.447	64.538	69.849	67.406	71.125	70.901	65.505
PAN	317.855	345.054	309.782	333.860	301.838	303.759	275.131	303.682	331.944	317.367	329.901	346.962	309.100
LEGUMBRES	21.735	21.888	18.847	17.558	14.776	14.700	13.264	19.848	25.185	22.932	23.343	23.654	22.425
AZUCAR	15.474	19.407	17.415	15.163	14.845	14.100	12.156	13.444	14.918	15.396	14.923	12.770	12.159
TOTAL ACEITE	116.182	120.117	114.737	103.625	101.309	106.703	91.891	101.958	103.196	116.520	123.101	121.204	108.293
TOTAL ACEITE OLIVA	98.330	98.582	96.036	87.429	84.594	88.091	75.967	82.672	85.512	98.326	103.943	102.156	89.641
ACEITE DE GIRASOL	13.171	16.454	14.544	12.781	12.926	15.089	12.548	15.670	13.613	14.370	14.552	14.819	14.256

* T DERIVADOS LACTEOS: Incluye Preparados Lacteos y Derivados Lacteos

* BIFIDUS + LECHE FERMENTADAS: INCLUEN LOS Yogures con Bifidus y las Otras Leches fermentadas

CONSUMO ALIMENTARIO EN EL HOGAR

Miles de €

	febrero 14	marzo 14	abril 14	mayo 14	junio 14	julio 14	agosto 14	septiembre 14	octubre 14	noviembre 14	diciembre 14	enero 15	febrero 15
PATATAS FRESCAS	52.971	59.494	58.151	58.277	57.613	55.800	47.638	47.680	51.104	46.680	48.920	49.992	45.972
T.HORTALIZAS FRESCAS	356.402	392.583	354.335	369.817	341.985	358.626	338.763	383.748	399.948	361.454	320.483	373.551	347.851
TOMATES	58.556	69.944	69.700	74.699	76.581	86.505	82.012	88.527	83.266	68.323	56.062	65.357	56.468
CEBOLLAS	25.853	28.905	27.533	31.259	29.172	28.123	29.998	32.702	27.677	25.889	25.474	27.317	23.359
LECHUGA/ESC/ENDIVIA	29.818	34.559	31.303	34.604	32.827	35.410	30.686	32.136	32.978	36.702	35.816	39.746	34.018
PIMIENTOS	27.242	31.667	28.240	29.423	28.489	32.925	32.464	36.323	34.896	25.424	22.054	25.775	26.160
JUDIAS VERDES	19.969	21.195	18.369	21.328	23.075	30.653	31.556	30.042	25.812	19.292	17.490	21.129	18.419
COLES	9.709	7.826	5.272	5.340	5.344	4.849	4.299	5.496	7.709	8.339	8.164	10.153	8.969
T.FRUTAS FRESCAS	428.352	487.850	448.074	571.105	575.746	528.636	457.207	526.256	541.871	475.663	419.594	453.958	429.217
NARANJAS	76.375	85.492	77.651	72.751	48.608	35.430	29.540	40.912	56.855	64.549	67.396	84.317	85.351
MANDARINAS	52.484	44.944	25.660	10.949	1.891	622	694	9.597	41.908	55.430	52.841	61.247	50.781
LIMONES	10.360	11.686	11.546	12.761	12.324	13.404	14.801	16.148	14.831	11.715	13.182	11.865	11.296
PLATANOS	65.212	74.913	69.529	70.291	54.143	44.092	39.329	53.003	67.044	68.610	60.615	66.079	65.080
MANZANAS	59.722	67.723	61.212	59.574	42.609	34.715	29.808	49.576	62.690	56.235	49.753	57.963	55.681
PERAS	29.631	34.740	33.652	30.256	21.676	20.996	23.672	35.672	40.614	33.174	26.702	29.731	28.757
MELOCOTONES	228	422	769	14.532	40.389	56.198	55.062	53.505	28.674	4.743	461	445	355
ALBARICOQUES	103	212	2.185	27.227	32.077	15.880	3.177	752	289	168	399	1.123	166
FRESAS/FRESON	46.979	74.188	62.950	41.556	12.437	4.857	4.440	2.051	1.920	1.459	3.364	21.788	45.295
MELON	6.974	8.796	11.224	24.620	45.921	57.028	59.679	56.045	36.987	16.141	9.206	9.582	6.466
SANDIA	328	2.303	7.945	45.870	56.139	57.056	49.129	38.325	8.332	1.235	340	253	772
CIRUELAS	1.356	3.321	3.216	3.275	10.091	21.050	27.075	26.337	13.278	4.870	1.393	849	1.797
CEREZAS	2.627	1.502	1.299	44.972	82.450	58.159	9.537	1.747	1.180	1.550	2.044	2.848	1.485
UVAS	6.816	6.805	6.892	5.911	4.920	8.343	15.583	39.872	45.797	33.971	27.326	13.754	7.249
KIWI	30.066	32.798	31.002	30.159	24.967	22.436	20.762	24.721	32.746	36.121	32.287	37.249	30.316
VINOS TRANQUILOS	36.801	38.569	35.833	40.925	35.154	32.857	30.973	32.673	41.999	47.088	95.422	44.830	36.280
ESPUM+CAVA+GASF	4.693	5.251	4.007	4.744	6.611	5.978	6.070	5.874	4.940	8.340	55.236	9.026	3.477
VINO S DOP SC IGP	20.536	23.296	22.107	20.652	19.488	21.414	19.821	18.907	20.864	20.044	28.371	18.279	18.949
OTROS VINOS	9.895	9.639	10.686	11.247	11.052	10.607	9.169	8.926	10.351	11.392	27.753	11.009	9.107
CERVEZAS	60.013	74.905	80.814	84.294	88.323	94.759	89.892	84.858	75.103	67.208	80.053	65.503	60.716
SIDRA	957	843	901	1.046	789	1.260	1.385	1.079	1.272	2.289	11.420	2.511	906
BEBIDAS ESPIRITUOSAS	24.448	29.627	27.051	27.201	27.232	30.217	27.616	27.485	26.990	31.543	74.206	29.021	26.054
OTRS.BB.DERIVADA VINO	1.581	1.621	2.159	3.788	6.118	8.233	7.091	4.202	2.889	1.868	1.946	1.604	1.446
TOTAL ZUMO Y NECTAR	28.503	34.704	31.557	37.458	37.253	43.593	37.451	38.568	36.211	31.276	29.676	31.250	28.927

* OTROS VINOS: incluye los vinos de Aquja D.O., vinos de Licor D.O., Otros Vinos+Espumosos sin D.O.

* BEBIDAS ESPIRITUOSAS: incluye el brandy, whisky, ginbra, ron, anis y otras bebidas espirituosas

* BEBIDAS CON VINO: Incluye las sangría, tintos de verano, etc. en el año 2007 estaban incluidas en otras bebidas alcohólicas.

CONSUMO ALIMENTARIO EN EL HOGAR. Clasificación COICOP

	MILES de Kgs	MILES de €	PART. MERC. VALOR	CONSUMO X CAPITA	GASTO X CAPITA €	PRECIO MEDIO €/Kilo
	feb-15	feb-15	feb-15	feb-15	feb-15	feb-15
0.1.1 ALIMENTACION	1.773.091,37	4.645.262,09	90,90	39,02	102,22	2,62
0.1.1.1 PAN Y CEREALES	231.380,86	659.394,43	12,90	5,09	14,51	2,85
0.1.1.1.1 ARROZ	14.357,58	20.299,27	0,40	0,32	0,45	1,41
0.1.1.1.2 PAN	127.962,45	309.100,21	6,05	2,82	6,80	2,42
0.1.1.1.3 OTROS PRODUCTOS DE PANADERIA	42.472,82	178.529,72	3,49	0,93	3,93	4,20
0.1.1.1.4 PASTAS ALIMENTICIAS	18.135,64	46.868,58	0,92	0,40	1,03	2,58
0.1.1.1.5 PRODUCTOS PASTELERÍA/MASAS COCINADAS	9.808,58	59.804,94	1,17	0,22	1,32	6,10
0.1.1.1.7 CEREALES/OTROS ELABORADOS CON CEREALES	18.643,79	44.791,71	0,88	0,41	0,99	2,40
0.1.1.2 CARNE	190.312,18	1.207.305,36	23,62	4,19	26,57	6,34
0.1.1.2.1 BOVINO FRESCA/REFRIGERADA/CONGELADA	20.543,92	186.175,20	3,64	0,45	4,10	8,41
0.1.1.2.2 PORCINO FRESCA/REFRIGERADA/CONGELADA	41.261,90	251.093,30	4,91	0,91	5,53	1,44
0.1.1.2.3 OVINO/CAPRINO FRESCA/REFRIGERADA/CONGELAD.	5.069,60	51.165,04	1,00	0,11	1,13	10,09
0.1.1.2.4 AVE FRESCA/REFRIGERADA/CONGELADA	58.816,71	254.261,86	4,98	1,29	5,59	3,03
0.1.1.2.5 CHARCUTERIA	39.778,55	325.840,85	6,38	0,88	7,17	8,19
0.1.1.2.6 CARNES PREPARADAS	11.790,53	69.827,98	1,37	0,26	1,54	5,92
0.1.1.2.7 DESPOJOS/CASQUERÍA	3.936,39	19.384,12	0,38	0,09	0,43	4,92
0.1.1.2.8 OTRAS CARNES	8.585,70	46.393,51	0,91	0,19	1,02	5,40
0.1.1.2.9 CARNE CONGELADA	528,87	3.163,49	0,06	0,01	0,07	5,98
0.1.1.3 PESCADO	90.260,53	672.104,76	13,15	1,99	14,79	7,45
0.1.1.3.1 PESCADO FRESCO/REFRIGERADO	41.218,16	298.914,28	5,85	0,91	6,58	7,25
0.1.1.3.2 PESCADO CONGELADO	10.415,70	69.635,32	1,36	0,23	1,53	6,69
0.1.1.3.3 MOLUSCOS/CRUSTACEOS FRESCOS/CONGELADOS	20.689,39	152.239,01	2,98	0,46	3,35	7,36
0.1.1.3.4 PESCADOS/MARISCOS SECOS/AHUMADOS	2.135,62	27.472,19	0,54	0,05	0,60	12,86
0.1.1.3.5 OTRAS CONSERVAS DE PESCADO	15.801,66	123.843,96	2,42	0,35	2,73	7,84
0.1.1.4 LECHE/QUESO/HUEVOS	430.395,60	691.616,22	13,53	9,47	15,22	1,61
0.1.1.4.1 LECHE ENTERA	72.705,54	51.432,29	1,01	1,60	1,13	0,71
0.1.1.4.2 LECHE DESNATADA	75.398,70	55.577,86	1,09	1,66	1,22	0,74
0.1.1.4.2 LECHE SEMI	120.151,00	84.156,55	1,65	2,64	1,85	0,70
0.1.1.4.3 LECHE CONSERVADA	15.112,26	32.755,63	0,64	0,33	0,72	2,17
0.1.1.4.4 YOGURES	58.976,10	133.042,31	2,60	1,30	2,93	2,26
0.1.1.4.5 QUESO/REQUESON	27.394,18	199.874,91	3,91	0,60	4,40	7,30
0.1.1.4.6 OTROS PRODUCTOS A BASE DE LECHE	29.588,42	66.995,66	1,31	0,65	1,47	2,26
0.1.1.4.7 HUEVOS	31.069,49	67.781,06	1,33	0,68	1,49	2,18
0.1.1.5 ACEITES Y GRASAS	50.685,75	132.884,01	2,60	1,12	2,92	2,62
0.1.1.5.1 MANTEQUILLA	1.192,31	7.134,63	0,14	0,03	0,16	5,98
0.1.1.5.2 MARGARINA	2.872,16	9.912,93	0,19	0,06	0,22	3,45
0.1.1.5.3 ACEITE DE OLIVA	29.759,61	90.261,88	1,77	0,65	1,99	3,03
0.1.1.5.4 OTROS ACEITES	15.741,56	18.030,69	0,35	0,35	0,40	1,15
0.1.1.5.5 OTRAS GRASAS ANIMALES	1.120,12	7.543,89	0,15	0,02	0,17	6,73

CONSUMO ALIMENTARIO EN EL HOGAR. Clasificación COICOP

	MILES de Kgs	MILES de €	PART. MERC. VALOR	CONSUMO X CAPITA	GASTO X CAPITA €	PRECIO MEDIO €X Kilo
	feb-15	feb-15	feb-15	feb-15	feb-15	feb-15
0.1.1.6 FRUTAS	340.228,34	508.296,10	9,95	7,49	11,18	1,49
0.1.1.6.1 CITRICOS	159.187,52	147.428,31	2,88	3,50	3,24	0,93
0.1.1.6.2 PLATANOS	45.079,62	65.079,54	1,27	0,99	1,43	1,44
0.1.1.6.3 MANZANAS	45.356,15	55.681,26	1,09	1,00	1,23	1,23
0.1.1.6.4 PERAS	22.322,04	28.757,38	0,56	0,49	0,63	1,29
0.1.1.6.5 FRUTAS CON HUESO	5.123,71	12.771,36	0,25	0,11	0,28	2,49
0.1.1.6.6 BAYAS	15.848,93	52.543,89	1,03	0,35	1,16	3,32
0.1.1.6.7 OTRAS FRUTAS	33.670,66	66.955,20	1,31	0,74	1,47	1,99
0.1.1.6.8 FRUTOS SECOS	10.194,34	70.944,33	1,39	0,22	1,56	6,96
0.1.1.6.9 FRUTAS PREPARADAS/CONSERVAS	3.445,37	8.134,83	0,16	0,08	0,18	2,36
0.1.1.7 HORTALIZAS	336.492,44	546.009,00	10,68	7,40	12,01	1,62
0.1.1.7.0 OTRAS VERDURAS	47.567,27	87.785,15	1,72	1,05	1,93	1,85
0.1.1.7.1 HORTALIZAS DE HOJA/TALLO	19.304,28	46.202,87	0,90	0,42	1,02	2,39
0.1.1.7.2 COLES	8.584,23	8.968,73	0,18	0,19	0,20	1,04
0.1.1.7.3 HORTALIZAS CULTIVADAS POR SU FRUTO	76.103,40	138.589,22	2,71	1,67	3,05	1,82
0.1.1.7.4 HORTALIZAS CON RAIZ	46.410,27	66.304,59	1,30	1,02	1,46	1,43
0.1.1.7.5 LEGUMBRES / HORTALIZAS SECAS	7.053,53	14.807,15	0,29	0,16	0,33	2,10
0.1.1.7.6 LEGUMBRES / HORTALIZAS CONGELADAS	13.040,72	29.232,23	0,57	0,29	0,64	2,24
0.1.1.7.7 LEGUMBRES / HORTALIZAS CONSERVA	32.821,45	80.807,06	1,58	0,72	1,78	2,46
0.1.1.7.8 PATATAS FRESCAS / CONGELADAS	81.047,80	50.284,14	0,98	1,78	1,11	0,62
0.1.1.7.9 PATATAS PROCESADAS	4.559,51	23.027,86	0,45	0,10	0,51	5,05
0.1.1.8 AZUCAR/CONFITURAS/MIEL/CHOCOLATE/CONFITERIA/HELADOS	30.810,23	113.738,02	2,23	0,68	2,50	3,69
0.1.1.8.1 AZUCAR	14.444,96	16.538,82	0,32	0,32	0,36	1,14
0.1.1.8.2 CONFITERIA/MERMELADA/MIEL	4.337,05	18.972,60	0,37	0,10	0,42	4,37
0.1.1.8.3 CHOCOLATE	8.493,82	60.956,12	1,19	0,19	1,34	7,18
0.1.1.8.4 CONFITERIA	547,35	3.552,36	0,07	0,01	0,08	6,49
0.1.1.8.5 HELADOS	2.987,05	13.718,12	0,27	0,07	0,30	4,59
0.1.1.9 PRODUCTOS ALIMENTICIOS NO NUESTRADOS ANTERIORMENTE	54.000,19	113.559,39	2,22	1,19	2,50	2,10
0.1.1.9.1 SALSAS	22.656,05	49.618,86	0,97	0,50	1,09	2,19
0.1.1.9.2 SAL/ESPECIAS	8.455,02	10.749,92	0,21	0,19	0,24	1,27
0.1.1.9.3 SOPAS / CALDOS	19.972,02	29.989,19	0,59	0,44	0,66	1,50
0.1.1.9.6 OTROS PRODUCTOS EN PESO	2.917,10	23.201,41	0,45	0,06	0,51	7,95
0.1.2 BEBIDAS NO ALCOHOLICAS	372.621,20	312.393,47	6,11	8,20	6,87	0,84
0.1.2.1 CAFE/TE/CACAO	11.407,45	112.196,64	2,20	0,25	2,47	9,84
0.1.2.1.1 CAFE	5.851,43	74.757,13	1,46	0,13	1,64	12,78
0.1.2.1.2 TE/INFUSIONES	523,85	15.054,22	0,29	0,01	0,33	28,74
0.1.2.1.3 CACAO	5.032,17	22.385,30	0,44	0,11	0,49	4,45
0.1.2.2 AGUA/BEBIDAS REFRESCANTES/ZUMOS	340.152,53	170.648,39	3,34	7,48	3,76	0,50
0.1.2.2.1 AGUA MINERAL	172.620,65	35.523,96	0,70	3,80	0,78	0,21
0.1.2.2.2 BEBIDAS REFRESCANTES	135.206,14	106.197,21	2,08	2,98	2,34	0,79
0.1.2.2.3 ZUMOS DE FRUTA	32.069,64	28.697,34	0,56	0,71	0,63	0,89
0.1.2.2.4 ZUMOS DE VEGETALES(N.D.)	256,11	229,88	0,00	0,01	0,01	0,90
0.1.2.3 OTROS PRODUCTOS EN VOLUMEN	21.061,22	29.548,43	0,58	0,46	0,65	1,40
0.2.1 BEBIDAS ALCOHOLICAS	85.117,27	156.933,78	3,07	1,87	3,45	1,84
0.2.1.1 ESPIRITUOSOS Y LICORES	2.558,03	26.053,98	0,51	0,06	0,57	10,19
0.2.1.2 VINOS	31.310,11	70.163,50	1,37	0,69	1,54	2,24
0.2.1.2.1 VINO DE UVA / OTRAS FRUTAS FERMENTADAS	28.424,29	59.115,75	1,16	0,63	1,30	2,08
0.2.1.2.1.1 T VINO C DOP S ESPU+CAV+GASF+V LICOR	10.661,24	37.815,31	0,74	0,23	0,83	3,55
0.2.1.2.1.2 T.V+H S DOP SC IGP C OTR BB DERIV VINO S OTROS	17.287,31	20.394,40	0,40	0,38	0,45	1,18
0.2.1.2.1.3 SIDRA	475,74	906,04	0,02	0,01	0,02	1,90
0.2.1.2.2 ESPUM+CAVA+GASF+VINOS DE LICOR+OTROS VINOS	2.885,82	11.047,74	0,22	0,06	0,24	3,83
0.2.1.3 CERVEZAS	51.249,13	60.716,30	1,19	1,13	1,34	1,18