



PLÁTANO

PRECIOS SEMANALES EN LA CADENA DE COMERCIALIZACIÓN



Observatorio de Precios de los Alimentos

Campaña

2012

Semana 52

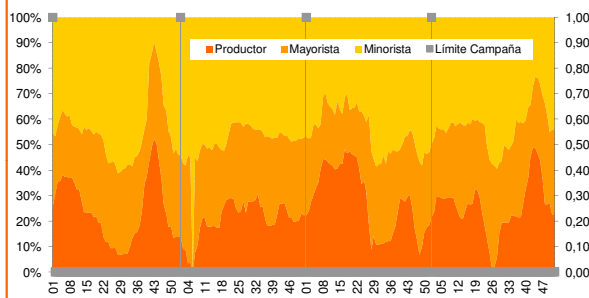
(Semana 52/2012)

24-dic

	Precios (€/kg)		
	Origen	Merca	Destino
Semana 52 (2012)	0,44	1,07	1,92
Promedio 4 Semanas Anteriores	0,51	1,18	1,97
(1) Promedio Campaña	0,47	1,02	1,79
(2) Promedio 2 Campañas Anteriores	0,46	0,98	1,82
Variación (1)/(2)	2%	5%	-2%
	Margen Bruto (€/kg)		
	Merca-Origen	Destino-Merca	Destino-Origen
Semana 52 (2012)	0,63	0,85	1,48
Promedio 4 Semanas Anteriores	0,67	0,80	1,47
(1) Promedio Campaña	0,56	0,76	1,32
(2) Promedio 2 Campañas Anteriores	0,52	0,84	1,36
Variación (1)/(2)	7%	-9%	-3%

	Participación en Precio Destino		
	Productor	Mayorista	Minorista
Semana 52 (2012)	23%	33%	44%
Promedio 4 Semanas Anteriores	26%	34%	40%
(1) Promedio Campaña	26%	31%	43%
(2) Promedio 2 Campañas Anteriores	25%	29%	46%
Variación (1)/(2)	4%	9%	-8%

3. Participación en Precio Destino 2009-2012



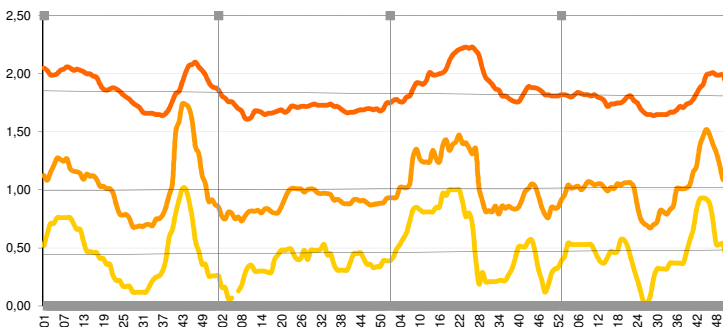
Observaciones y Tendencias

Los precios de la campaña del 2012 aumentaron un 2% en origen y un 5% en merca. El precio en destino disminuyó un 2%. En relación al promedio de las campañas anteriores.

La cuota de participación de cada escalón comercial en el precio final del producto, aumentó un 4% para el productor, un 9% para el mayorista, y disminuyó un 8% para el minorista, respecto de las dos campañas anteriores.

IPC: la variación interanual, al mes de diciembre de 2012, para la rúbrica "Frutas frescas" fue del 3,5%, situándose por encima del grupo especial de IPC "Alimentos sin elaboración" (3,9%) y del IPC general (2,9%). (Fuente: INE-Datos IPC de diciembre de 2012).

1. Precios Semanales en tres niveles

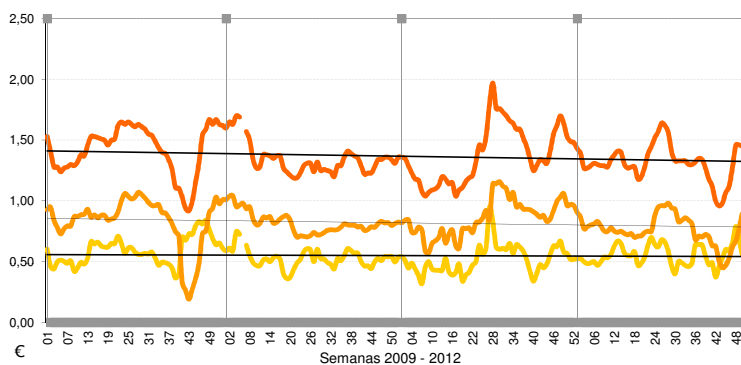


€

Semanas 2009 - 2012

— Destino — Merca — Origen ■ Límite Campaña

2. Margen Bruto de Precios Semanales

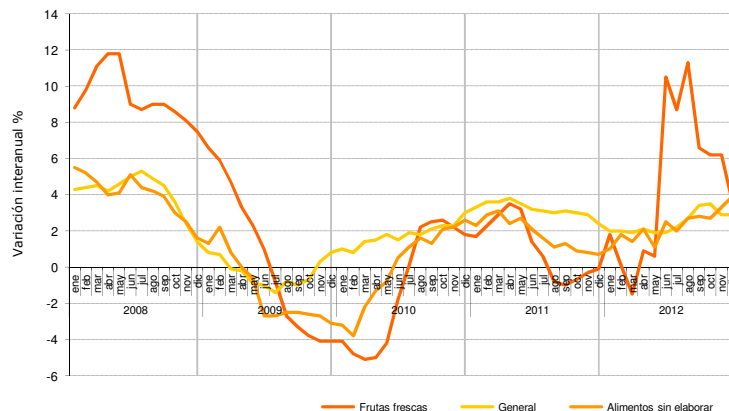


€

Semanas 2009 - 2012

— Destino-Origen — Merca-Origen — Destino-Merca ■ Límite Campaña

4. Evolución Índices de Precios al Consumo



Consideraciones Metodológicas

Todos los datos están referidos a precios corrientes. Los promedios NO incluyen los precios de la última semana.

Los precios en Origen, son Precios Medios Ponderados Nacionales elaborados por la SG de Estadística del MAGRAMA a partir de la información suministrada por los Servicios Estadísticos de las CCAA que disponen de una red de informadores comarcales.

Red de MERCAS: Los Precios Medios Ponderados (PMP) responden a una muestra de MERCAS que, en conjunto, agrupan a un colectivo de 560 empresas mayoristas y representan alrededor del 75% del volumen total comercializado por la Red de MERCAS.

Los Precios de Venta al Público son Precios Medios Ponderados Nacionales facilitados por el Ministerio de Industria, Energía y Turismo. Son obtenidos en 27 capitales de provincia a través de la Red de Información de Mercado (32 informadores) tomándose, como mínimo, siete precios por producto: uno en un hipermercado, tres en supermercado, dos en tienda tradicional y uno en tienda descuento.



Plátano

El **plátano** es un fruto de la familia de las Musáceas. Originario de Asia meridional, llegó a las Islas Canarias en el Siglo XV.

Destaca por su elevado contenido en hidratos de carbono, fibra, minerales (potasio y magnesio), ácido fólico y sustancias de acción astringente.



Observatorio de Precios de los Alimentos

Características Comerciales

Todo plátano comercializado dentro de la UE debe cumplir lo establecido en el **Reglamento (CE) 2257/1994 de la Comisión, por el que se fijan las normas de calidad para los plátanos**, en el que se recogen disposiciones relativas a:

- La calidad (requisitos mínimos, de madurez, de clasificación en categorías...)
- El calibre
- La presentación y el etiquetado

Mercado Nacional

Producción anual (x1000 t)

2009	2010	2011
352,5	396,6	349,3*

(Fuente: MAGRAMA-Anuario de Estadística/ Avances superficies y producciones agrícolas)

Superficie cultivada (ha)

9.100	9.117	Sin dato
-------	-------	----------

(Fuente: MAGRAMA-Anuario de Estadística)

Exportación anual (x1000 t)

34	58	50
----	----	----

Importación anual (x1000 t)

224	185	212
-----	-----	-----

(Fuente: Secretaría de Estado de Comercio)

Consumo total anual (x1000 t)

473	515	506
-----	-----	-----

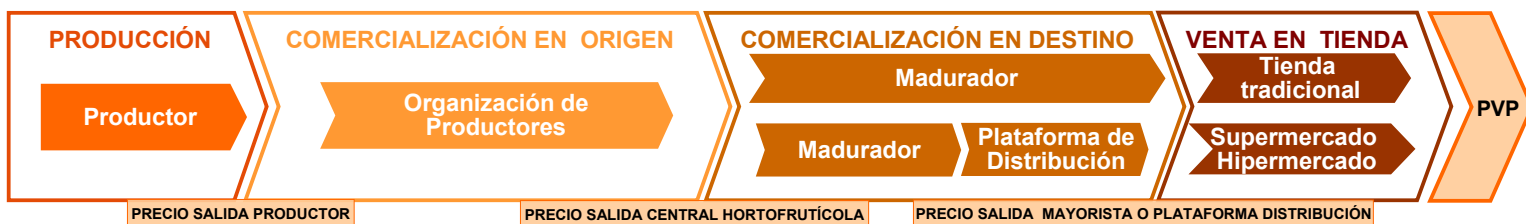
Consumo en hogares (kg/hab·año)

10,5	11,2	11,0
------	------	------

(Fuente: MAGRAMA-Panel de Consumo Alimentario)

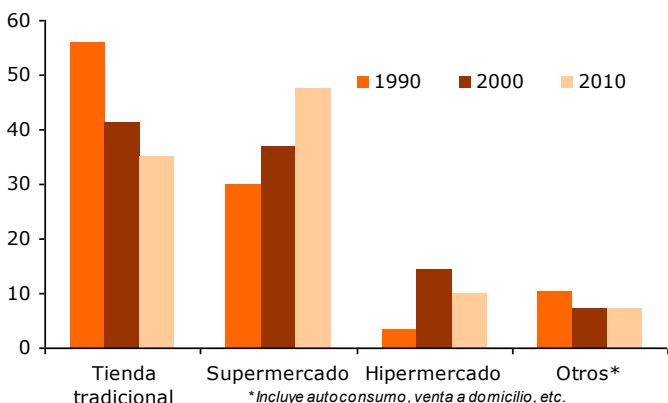
*Datos provisionales

Cadena de Valor



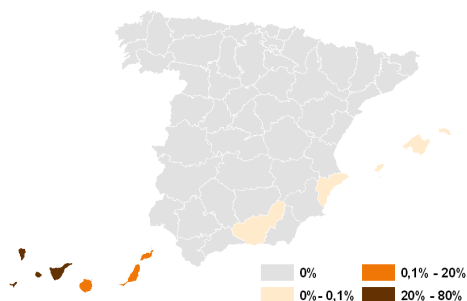
Evolución cuota mercado minorista % sobre total nacional

(Fuente: MAGRAMA)

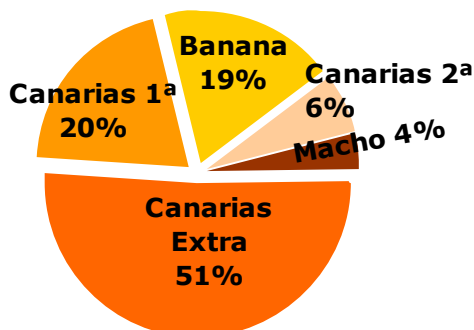


Superficie 2010 % sobre total nacional

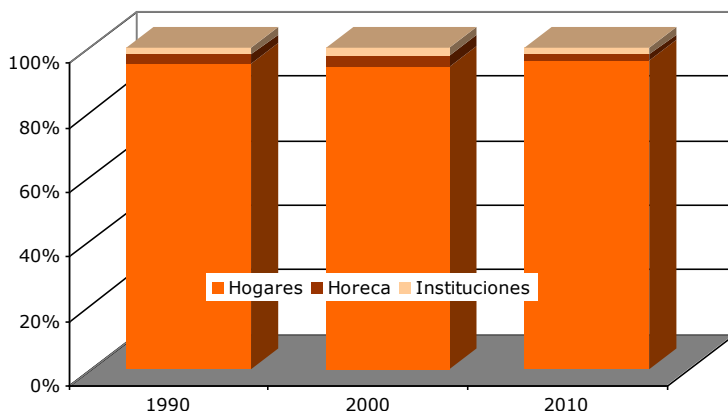
(Fuente: MAGRAMA)



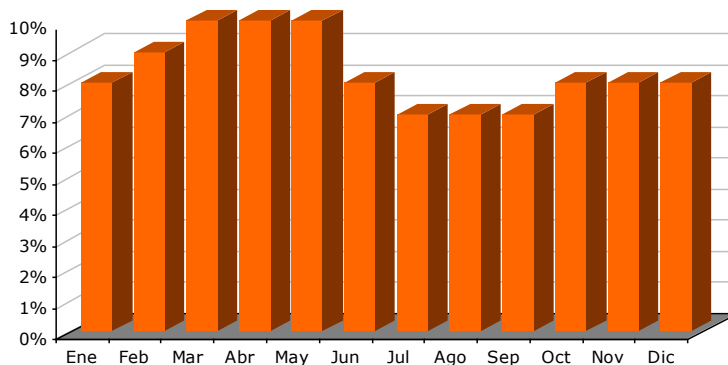
Ventas (Fuente: MERCASA)



Consumo por segmentos (Fuente: MAGRAMA)



Estacionalidad de las ventas (Fuente: MERCASA)



Calendario de comercialización en Origen (Fuente: MAGRAMA)

Mes	Ene	Feb	Mar	Abr	May	Jun	Jul	Ago	Sep	Oct	Nov	Dic
Porcentaje (%)	7%	10%	11%	10%	11%	9%	7%	7%	7%	7%	7%	7%