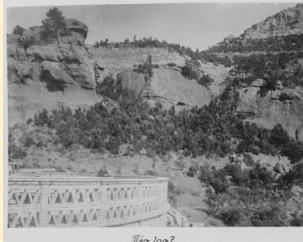
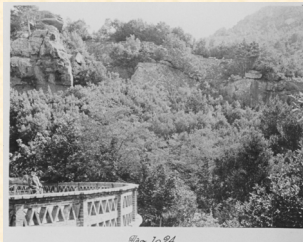


Gestión Forestal y Cambios de Paisaje (III)



Repoblación y rozas de monte bajo en el albergue sequería del Cornellá de la Peña del monte Poblet. Tarragona. 1907.



Repoblación y rozas de monte bajo en el albergue sequería del Cornellá de la Peña del monte Poblet. Tarragona. 1924.



Vista general de las repoblaciones realizadas en los Cármenes. León. 1973.



Aspecto, en el año 2003, de las repoblaciones realizadas en los Cármenes. León.

El paisaje natural puede entenderse como la recepción pluri sensorial de un sistema de relaciones ecológicas, donde los componentes naturales, relieve, clima, agua, suelo, vegetación y fauna, establecen entre ellos relaciones de interdependencia. En este sentido la recuperación de la cubierta vegetal además de provocar un cambio de paisaje, ha permitido la formación de un ecosistema con mayor diversidad y funcionalidad biológica.



Repoblación del Bac de la Casassa del Molló. Girona. 1973. José Luis Molina Vicente.



Repoblación del Bac de la Casassa del Molló. Girona. 1993. José Luis Molina Vicente.