

Encuesta de Precios de la Tierra 2003 (Base 1997)

PRINCIPALES RESULTADOS



Secretaría General Técnica. MAPA
Subdirección General de Estadísticas Agroalimentarias
Octubre 2004

**ENCUESTA DE PRECIOS
DE LA TIERRA 2003
(BASE 1997)**

Subdirección General de Estadísticas Agroalimentarias
Secretaría General Técnica. MAPA
Octubre 2004

ÍNDICE GENERAL

- 1.- Introducción.
- 2.-Características principales:
 - 2.1.- Periodo base.
 - 2.2.- Periodo de referencia de las ponderaciones.
 - 2.3.- Tipos de cultivos y aprovechamientos.
 - 2.4.- Datos obtenidos.
 - 2.5.- Enlace de series.
 - 2.6.- Origen y tratamiento de la información.
- 3.- Principales resultados del año 2003.
- 4.- Series de resultados a precios corrientes:
 - 4.1.- Índices.
 - 4.2.- Tasas de variación.
 - 4.3.- Repercusiones.
- 5.- Series de resultados a precios corrientes: especificaciones por Comunidades Autónomas para los principales tipos de cultivos.
- 6.- Series de resultados a precios constantes.

ÍNDICE DE ANEJOS

- Anejo 1A. Evolución del precio medio general por cultivos-aprovechamientos (euros por hectárea).
- Anejo 1B. Evolución del precio medio general por secano-regadío (euros por hectárea).
- Anejo 1C.1. Evolución del precio medio general por Comunidades Autónomas (euros por hectárea).
- Anejo 1C.2 (Gráfico). Tasa de crecimiento anual media acumulativa del precio medio general por Comunidades Autónomas en el periodo 1983-2003 (%).
- Anejo 2A. Evolución del índice de precios (Base: Año 1997=100). Análisis por cultivos-aprovechamientos.
- Anejo 2B.1. Evolución del índice de precios (Base: Año 1997=100). Análisis por secano-regadío.
- Anejo 2B.2 (Gráfico). Evolución del índice de precios cultivos-aprovechamientos y secano-regadío (Base: Año 1997=100).
- Anejo 2C.1. Evolución del índice de precios por Comunidades Autónomas (Base: Año 1997=100).
- Anejo 2C.2 (Gráfico). Evolución del índice de precios por Comunidades Autónomas (Base: Año 1997=100).
- Anejo 3A. Tasas de variación por cultivos-aprovechamientos (%). Base: Año 1997=100.
- Anejo 3B. Tasas de variación por secano-regadío (%). Base: Año 1997=100.

Anejo 3C. Tasas de variación por Comunidades Autónomas (%). Base: Año 1997=100.

Anejo 4A. Análisis de repercusiones por cultivos-aprovechamientos(%).

Anejo 4B: Análisis de repercusiones por secano-regadío (%).

Anejo 5A.1. Precio medio de las tierras de labor de secano por Comunidades Autónomas (euros por hectárea).

Anejo 5A.2 (Gráfico). Precio medio de las tierras de labor de secano.

Anejo 5B.1. Precio medio de las tierras de labor de regadío por Comunidades Autónomas (euros por hectárea).

Anejo 5B.2 (Gráfico). Precio medio de las tierras de labor de regadío.

Anejo 5C.1. Precio medio de los frutales de fruto seco de secano por Comunidades Autónomas (euros por hectárea).

Anejo 5C.2 (Gráfico). Precio medio de las tierras de los frutales de fruto seco de secano.

Anejo 5D.1. Precio medio del naranjo de regadío por Comunidades Autónomas (euros por hectárea).

Anejo 5D.2 (Gráfico). Precio medio del naranjo de regadío.

Anejo 5E.1. Precio medio del viñedo de transformación de secano por Comunidades Autónomas (euros por hectárea).

Anejo 5E.2 (Gráfico). Precio medio del viñedo de transformación de secano.

Anejo 5F.1. Precio medio del olivar de transformación de secano por Comunidades Autónomas (euros por hectárea).

Anejo 5F.2 (Gráfico). Precio medio del olivar de transformación de secano.

Anejo 5G.1. Precio medio de los prados naturales de secano por Comunidades Autónomas (euros por hectárea).

Anejo 5G.2 (Gráfico). Precio medio de los prados naturales de secano.

Anejo 5H.1. Precio medio de los pastizales de secano por Comunidades Autónomas (euros por hectárea).

Anejo 5H.2 (Gráfico). Precio medio de los pastizales de secano.

Anejo 6A.1. Evolución del precio medio general por cultivos y aprovechamientos (euros constantes de 1983 por hectárea).

Anejo 6A.2 (Gráfico). Evolución del precio medio general de los principales cultivos (euros constantes de 1983 por hectárea).

Anejo 6B.1. Tasas de variación del precio por cultivos y aprovechamientos en euros constantes de 1983 (%).

Anejo 6B.2 (Gráfico). Tasas de variación del precio de los principales cultivos a precios constantes de 1983 (%).

1. INTRODUCCIÓN

La investigación de los precios de las tierras con destino a su explotación agraria se inició por el Departamento en el año 1979 con carácter experimental, siendo actual responsabilidad de la Secretaría General Técnica (Subdirección General de Estadísticas Agroalimentarias). Habiendo adquirido un notable impulso desde 1983, los resultados de dicha investigación, realizada mediante encuesta en el mes de noviembre de cada año, se publican en determinados números del Boletín Mensual de Estadística Agraria y en la WEB del MAPA.

Tras el esfuerzo realizado el año 2001, con la elaboración de una nueva encuesta de precios de la tierra, con año base 1997, adaptada a los cambios en los usos del suelo agrícola y, por tanto, a la realidad económica del sector; a continuación se presentan las características principales de la nueva encuesta¹, los resultados para el año 2003 y las series correspondientes, tanto a precios corrientes como constantes, desde 1983.

2. CARACTERÍSTICAS PRINCIPALES

2.1. Periodo base

Aquel cuyos precios sirven de referencia para medir su evolución. El nuevo periodo base es 1997 y para dicho año el índice se hace 100.

2.2. Periodo de referencia de las ponderaciones

Conjunto de años a que hacen referencia las superficies de cultivos y aprovechamientos utilizados como ponderaciones en la agregación de los precios. En el cálculo de la estructura de ponderaciones de la nueva base se han utilizado las superficies medias de los años 1996, 1997 y 1998.

2.3. Tipos de cultivos y aprovechamientos

La cobertura y, por tanto, la representatividad de los precios con la nueva base ha mejorado al incorporarse nuevas categorías con una importancia superficial y económica creciente; en concreto, las nuevas clases consideradas son: Hortalizas al Aire Libre, Arroz, Fresón, Cultivos Protegidos, Frutos Carnosos de Regadío, Viñedo de Transformación de Regadío, Olivar de Mesa de Regadío y Olivar de Transformación de Regadío.

El criterio de representatividad utilizado es el siguiente: las provincias objeto de estudio seleccionadas en cada clase son aquellas que, tras la ordenación de mayor a menor según la superficie ocupada por esa clase, el acumulado de ésta cubre como mínimo el 80% de la superficie nacional de la clase. No obstante, quedan incluidas las provincias consideradas de especial interés por las Comunidades Autónomas, aún habiendo sido eliminadas mediante la aplicación del criterio anterior.

¹ La descripción metodológica de la nueva base de la Encuesta de Precios de la Tierra se recoge en un número monográfico del Boletín Mensual de Estadística Agraria del año 2002.

2.4. Datos obtenidos

Los *precios medios generales* en el año "T", a partir de agrupaciones geográficas o funcionales (tanto a precios corrientes como constantes) se calculan a partir de la siguiente fórmula:

$$PM_G^T = \sum_i^N W_i PM_i^T$$

donde:

- N : Comunidades Autónomas o clases de cultivos-aprovechamientos que conforman el total nacional.
- W_i : ponderación superficial, en tanto por uno, de las Comunidades Autónomas o clases de cultivos-aprovechamientos que conforman el total nacional.
- PM_i^T : precio medio en el año "T" de la Comunidad Autónoma o tipo de cultivo-aprovechamiento "i".

Los *índices* calculados son del tipo Laspeyres, en los que las ponderaciones utilizadas permanecen fijas durante el periodo de vigencia de la nueva base y su expresión matemática es la siguiente:

$$I_G^T = \frac{\sum_i^N q_i^0 p_i^T}{\sum_i^N q_i^0 p_i^0} \times 100 = \frac{PM_G^T}{PM_G^0} \times 100$$

donde:

- N : número de clases de cultivos o aprovechamientos.
- q_i^0 : superficie media del periodo 1996-1997-1998 del cultivo "i".
- p_i^T : precio medio en el año "T" del cultivo "i".
- p_i^0 : precio medio en el año base (1997) del cultivo "i".
- I_G^T : índice general de los precios de la tierra en el año "T".
- PM_G^T : precio medio general en el año "T".
- PM_G^0 : precio medio general en el año base (1997).

Las *tasas de variación* porcentuales de los precios de una determinada clase de cultivo o grupo de ellos en el año "T" sobre el año anterior (tasa interanual) se calculan de la siguiente forma:

$$V_T^{T-1} = \left(\frac{PM^T}{PM^{T-1}} - 1 \right) 100$$

La *repercusión* de la variación de precios de un tipo de cultivo en la variación del índice general es la parte de variación del índice que corresponde a dicho tipo de cultivo. Por tanto, la suma de repercusiones coincide con la variación del índice general. La fórmula utilizada para el cálculo de la repercusión es la siguiente:

$$R_i = \frac{PM_i^T - PM_i^{T-1}}{PM_G^{T-1}} \times W_i \times 100$$

donde:

- PM_i^T : precio medio de la clase de cultivo "i" en el año "T".
- PM_i^{T-1} : precio medio de la clase de cultivo "i" en el año "T-1".
- PM_G^{T-1} : precio medio general en el año "T-1".
- W_i : ponderación superficial, en tanto por uno, del cultivo "i".

2.5. Enlace de series

Con el fin de poder realizar estudios sobre la evolución de los precios se han calculado los correspondientes coeficientes de enlace entre los precios medios e índices de la antigua y nueva base. Dichos coeficientes de enlace se obtienen de la siguiente forma:

$$K_{97/83}^{PM} = \frac{PM_{97}^{97}}{PM_{97}^{83}} \qquad K_{97/83}^I = \frac{I_{97}^{97}}{I_{97}^{83}} = \frac{100}{I_{97}^{83}}$$

siendo:

$K_{97/83}^{PM}$ coeficiente de enlace de los precios medios.

PM_{97}^{97} precio medio del año 97, base 97.

PM_{97}^{83} precio medio del año 97, base 83.

siendo:

$K_{97/83}^I$ coeficiente de enlace de los índices.

I_{97}^{97} índice del año 97, base 97.

I_{97}^{83} índice del año 97, base 83.

De esta forma, las series enlazadas con la nueva base (1997) de precios medios e índices de un año cualquiera se calculan multiplicando estos coeficientes por los precios medios e índices de dicho año calculados con la base anterior (1983). Este cálculo permite mantener las tasas de variación anteriores y posteriores al momento de implantación de la nueva base 1997, criterio consistente con el objetivo fundamental de la encuesta, medir la variación anual del nivel de precios de los tipos de tierra para los usos agrícolas más significativos.

2.6. Origen y tratamiento de la información

La operación de recogida de los precios es responsabilidad de los Servicios de Estadística de las diferentes Consejerías de Agricultura de las Comunidades Autónomas, a través de sus unidades provinciales. En la captura de la información los expertos cumplimentan un cuestionario que recoge los precios (observados y, en su defecto, estimados) para cada clase de las transacciones realizadas en cada unidad territorial inferior seleccionada como representativa (comarca, municipio o paraje). Una vez rellenados los cuestionarios, los técnicos expertos los envían a los servicios provinciales de las Comunidades Autónomas, quienes resumen la información en un estadillo provincial y específico para cada clase. La Subdirección General de Estadísticas Agroalimentarias se responsabiliza del cálculo de los precios e índices por Comunidades Autónomas y nacionales.

3. PRINCIPALES RESULTADOS DEL AÑO 2003

Los precios medios ponderados por tipos de cultivos-aprovechamientos y por secano-regadío se muestran en los Cuadros 1A y 1B.

CUADRO 1A
PRECIOS MEDIOS NACIONALES POR CULTIVOS-APROVECHAMIENTOS. AÑOS 2003 y 2002

	Ponderaciones Base 1997 (%)	Precios 02 (Euros/Ha)	Precios 03 (Euros/Ha)	Variación precios		Repercusión (%)
				(Euros/Ha)	(%)	
CULTIVOS	75,1	9.550	10.180	630	6,6	5,9
<i>TIERRAS DE LABOR</i>	56,5	6.763	7.136	372	5,5	2,6
SECANO	47,0	5.146	5.425	279	5,4	1,6
REGADÍO	9,5	14.789	15.624	835	5,6	1,0
<i>HORTALIZAS AIRE LIBRE REGADÍO</i>	0,5	30.248	34.386	4.139	13,7	0,3
<i>CULTIVOS PROTEGIDOS REGADÍO</i>	0,2	78.939	106.874	27.935	35,4	0,6
<i>ARROZ</i>	0,4	22.920	25.672	2.751	12,0	0,1
<i>FRESON</i>	0,0	36.962	38.500	1.538	4,2	0,0
<i>CÍTRICOS</i>	1,0	48.297	54.783	6.487	13,4	0,8
NARANJO REGADÍO	0,4	44.389	51.613	7.225	16,3	0,4
MANDARINO REGADÍO	0,4	50.793	58.543	7.751	15,3	0,4
LIMON REGADÍO	0,2	52.328	54.148	1.820	3,5	0,0
<i>FRUTALES</i>	3,4	11.909	13.482	1.573	13,2	0,7
DE HUESO SECANO	0,1	12.217	12.524	307	2,5	0,0
DE HUESO REGADÍO	0,4	18.355	20.635	2.280	12,4	0,1
DE PEPITA SECANO	0,0	12.140	12.922	782	6,4	0,0
DE PEPITA REGADÍO	0,3	15.826	17.143	1.317	8,3	0,0
DE FRUTO SECO SECANO	2,3	6.175	7.045	870	14,1	0,3
DE FRUTO SECO REGADÍO	0,2	15.850	21.182	5.332	33,6	0,1
CARNOSOS REGADÍO	0,0	82.970	89.407	6.437	7,8	0,0
PLATANERA	0,0	202.959	223.691	20.733	10,2	0,1
<i>VIÑEDO</i>	4,5	13.056	13.222	166	1,3	0,1
DE MESA SECANO	0,0	10.029	11.982	1.953	19,5	0,0
DE MESA REGADÍO	0,1	27.975	31.255	3.280	11,7	0,0
DE TRANSFORMACIÓN SECANO	4,2	12.559	12.664	105	0,8	0,1
DE TRANSFORMACIÓN REGADÍO	0,2	18.790	18.827	38	0,2	0,0
<i>OLIVAR</i>	8,7	17.324	17.996	672	3,9	0,7
DE MESA SECANO	0,3	11.328	11.474	146	1,3	0,0
DE MESA REGADÍO	0,1	23.198	24.120	922	4,0	0,0
DE TRANSFORMACIÓN SECANO	7,6	16.162	16.919	757	4,7	0,7
DE TRANSFORMACIÓN REGADÍO	0,7	32.343	32.327	-16	0,0	0,0
APROVECHAMIENTOS	24,9	3.434	3.650	216	6,3	0,7
<i>PRADOS NATURALES SECANO</i>	4,5	7.873	8.690	817	10,4	0,5
<i>PRADOS NATURALES REGADÍO</i>	0,5	10.133	9.902	-231	-2,3	0,0
<i>PASTIZALES SECANO</i>	19,9	2.260	2.352	92	4,1	0,2
TOTAL	100,0	8.026	8.553	527	6,6	6,6

CUADRO 1B
PRECIOS MEDIOS NACIONALES POR SECANO-REGADÍO. AÑOS 2003 y 2002

	Ponderaciones Base 1997 (%)	Precios 02 (Euros/Ha)	Precios 03 (Euros/Ha)	Variación precios		Repercusión (%)
				(Euros/Ha)	(%)	
SECANO	86,0	6.017	6.330	314	5,2	3,4
TIERRAS DE LABOR	47,0	5.146	5.425	279	5,4	1,6
FRUTALES NO CÍTRICOS	2,5	6.501	7.341	840	12,9	0,3
DE HUESO	0,1	12.217	12.524	307	2,5	0,0
DE PEPITA	0,0	12.140	12.922	782	6,4	0,0
DE FRUTO SECO	2,3	6.175	7.045	870	14,1	0,3
VIÑEDO	4,2	12.540	12.659	119	0,9	0,1
DE MESA	0,0	10.029	11.982	1.953	19,5	0,0
DE TRANSFORMACIÓN	4,2	12.559	12.664	105	0,8	0,1
OLIVAR	7,9	15.950	16.680	730	4,6	0,7
DE MESA	0,3	11.328	11.474	146	1,3	0,0
DE TRANSFORMACIÓN	7,6	16.162	16.919	757	4,7	0,7
APROVECHAMIENTOS	24,4	3.294	3.520	226	6,9	0,7
PRADOS NATURALES	4,5	7.873	8.690	817	10,4	0,5
PASTIZALES	19,9	2.260	2.352	92	4,1	0,2
REGADÍO	14,0	20.380	22.216	1.836	9,0	3,2
TIERRAS DE LABOR	9,5	14.789	15.624	835	5,6	1,0
HORTALIZAS AIRE LIBRE REGADÍO	0,5	30.248	34.386	4.139	13,7	0,3
CULTIVOS PROTEGIDOS REGADÍO	0,2	78.939	106.874	27.935	35,4	0,6
ARROZ	0,4	22.920	25.672	2.751	12,0	0,1
FRESÓN	0,0	36.962	38.500	1.538	4,2	0,0
FRUTALES CÍTRICOS	1,0	48.297	54.783	6.487	13,4	0,8
NARANJO REGADÍO	0,4	44.389	51.613	7.225	16,3	0,4
MANDARINO REGADÍO	0,4	50.793	58.543	7.751	15,3	0,4
LIMÓN REGADÍO	0,2	52.328	54.148	1.820	3,5	0,0
FRUTALES NO CÍTRICOS	0,9	26.382	29.918	3.536	13,4	0,4
DE HUESO	0,4	18.355	20.635	2.280	12,4	0,1
DE PEPITA	0,3	15.826	17.143	1.317	8,3	0,0
DE FRUTO SECO	0,2	15.850	21.182	5.332	33,6	0,1
CARNOSOS REGADÍO	0,0	82.970	89.407	6.437	7,8	0,0
PLATANERA	0,0	202.959	223.691	20.733	10,2	0,1
VIÑEDO	0,3	21.269	22.183	913	4,3	0,0
DE MESA	0,1	27.975	31.255	3.280	11,7	0,0
DE TRANSFORMACIÓN	0,2	18.790	18.827	38	0,2	0,0
OLIVAR	0,8	31.463	31.538	74	0,2	0,0
DE MESA	0,1	23.198	24.120	922	4,0	0,0
DE TRANSFORMACIÓN	0,7	32.343	32.327	-16	0,0	0,0
APROVECHAMIENTOS	0,5	10.133	9.902	-231	-2,3	0,0
PRADOS NATURALES	0,5	10.133	9.902	-231	-2,3	0,0
TOTAL	100,0	8.026	8.553	527	6,6	6,6

El aumento de precios medios del 6,6% experimentado en el año 2003 integra las siguientes particularidades por tipos de tierra:

- Las tierras de cultivo aumentan sus precios en un 6,6% mientras que el crecimiento de precios de las tierras ocupadas por aprovechamientos (prados y pastos) es ligeramente inferior (6,3%).
- La revalorización de los aprovechamientos está motivada por el alza de precios en los prados naturales de secano (del 10,4%) puesto que los pastizales, a pesar de su importancia relativa, sólo se incrementan en un 4,1% y los prados naturales de regadío se deprecian en un 2,3%.
- Los cultivos que presentan incrementos de precios superiores a la media son los cultivos protegidos de regadío (35,4%), las hortalizas al aire libre

(13,7%), el naranjo y el mandarina (16,3% y 15,3%), el viñedo de mesa de secano y regadío (19,5% y 11,7%), los frutales no cítricos (13,2%) y el arroz (12%).

- El conjunto de tierras de secano eleva sus precios por debajo de las de regadío (5,2% frente a 9%). Dentro de los cultivos y aprovechamientos de secano destacan, con crecimientos significativamente superiores a la media, los frutales de fruto seco (14,1%), el viñedo de mesa (19,5%) y los prados naturales (10,4%). Dentro de los cultivos y aprovechamientos de regadío, obtienen aumentos de precios superiores a la media, las tierras ocupadas por cultivos protegidos (35,4%), frutales de fruto seco (33,6%), hortalizas al aire libre (13,7%), naranjo y mandarina (16,3% y 15,3%), arroz (12%) y viñedo de mesa (11,7%).

El análisis por Comunidades Autónomas de la evolución de los precios se recoge en los Cuadros 1C.1 y 1C.2, en el primero se ordenan las CC.AA. de mayor a menor por su importancia superficial y, en el segundo, por su variación de precios.

CUADRO 1C.1
PRECIOS MEDIOS NACIONALES POR COMUNIDADES AUTÓNOMAS. AÑOS 2003 y 2002
(CC.AA. ordenadas de mayor a menor por su importancia superficial)

	Ponderaciones Base 1997 (%)	Precios 02 (Euros/Ha)	Precios 03 (Euros/Ha)	Variación precios		Repercusión (%)
				(Euros/Ha)	(%)	
CASTILLA Y LEON	21,4	4.036	4.252	216	5,3	0,6
CASTILLA-LA MANCHA	19,1	5.420	5.747	327	6,0	0,8
ANDALUCIA	18,8	14.049	15.405	1.356	9,7	3,2
ARAGON	9,8	2.666	2.762	96	3,6	0,1
EXTREMADURA	9,1	3.852	4.068	216	5,6	0,2
CATALUÑA	4,4	8.381	8.941	560	6,7	0,3
GALICIA	3,3	14.191	15.473	1.281	9,0	0,5
VALENCIA	3,2	20.733	23.606	2.873	13,9	1,1
MURCIA	2,6	12.958	13.790	832	6,4	0,3
NAVARRA	2,5	7.246	8.157	911	12,6	0,3
MADRID	1,5	5.666	6.680	1.015	17,9	0,2
LA RIOJA	1,2	7.461	7.973	512	6,9	0,1
ASTURIAS	0,8	10.367	10.085	-281	-2,7	0,0
PAÍS VASCO	0,8	12.410	13.560	1.149	9,3	0,1
BALEARES	0,6	14.790	15.655	865	5,9	0,1
CANTABRIA	0,5	8.740	9.417	677	7,8	0,0
CANARIAS	0,5	78.073	56.401	-21.671	-27,8	-1,3
TOTAL	100,0	8.026	8.553	527	6,6	6,6

Se producen incrementos de precios superiores a la media en Madrid (del 17,9% debido, entre otras causas, al alza de los precios de los prados naturales de secano y los pastizales, muy demandados para obtener superficie forrajera), Valencia (del 13,9% por el aumento de los frutales de fruto seco de regadío, el naranjo, el mandarina y las hortalizas al aire libre), Andalucía (del 9,7% por la fuerte subida de las hortalizas al aire libre, los cultivos protegidos, los frutales de fruto seco de regadío, el arroz, el limón y el viñedo de mesa de secano), Navarra, País Vasco, Galicia y Cantabria (del 12,6%, 9,3%, 9% y

7,8%, respectivamente, debido al incremento de precios en los prados naturales de secano). En todas estas regiones, los cultivos y aprovechamientos que explican la variación de precios suelen corresponderse con los más representativos en cada una de ellas.

CUADRO 1C.2
PRECIOS MEDIOS NACIONALES POR COMUNIDADES AUTÓNOMAS. AÑOS 2003 y 2002
 (CC.AA. ordenadas de mayor a menor según la variación de su precio)

	Ponderaciones Base 1997 (%)	Precios 02 (Euros/Ha)	Precios 03 (Euros/Ha)	Variación precios		Repercusión (%)
				(Euros/Ha)	(%)	
MADRID	1,5	5.666	6.680	1.015	17,9	0,2
VALENCIA	3,2	20.733	23.606	2.873	13,9	1,1
NAVARRA	2,5	7.246	8.157	911	12,6	0,3
ANDALUCIA	18,8	14.049	15.405	1.356	9,7	3,2
PAÍS VASCO	0,8	12.410	13.560	1.149	9,3	0,1
GALICIA	3,3	14.191	15.473	1.281	9,0	0,5
CANTABRIA	0,5	8.740	9.417	677	7,8	0,0
LA RIOJA	1,2	7.461	7.973	512	6,9	0,1
CATALUÑA	4,4	8.381	8.941	560	6,7	0,3
MURCIA	2,6	12.958	13.790	832	6,4	0,3
CASTILLA-LA MANCHA	19,1	5.420	5.747	327	6,0	0,8
BALEARES	0,6	14.790	15.655	865	5,9	0,1
CASTILLA Y LEON	21,4	4.036	4.252	216	5,3	0,6
EXTREMADURA	9,1	3.852	4.068	216	5,6	0,2
ARAGON	9,8	2.666	2.762	96	3,6	0,1
ASTURIAS	0,8	10.367	10.085	-281	-2,7	0,0
CANARIAS	0,5	78.073	56.401	-21.671	-27,8	-1,3
TOTAL	69,0	8.026	8.553	527	6,6	6,6

Por el contrario, tasas de crecimiento negativas se observan en Canarias (por un descenso generalizado de precios en todas sus tierras excepto en la platanera) y Asturias (por la bajada del precio de los prados naturales), e inferiores a la media, en Aragón y Castilla y León (Comunidades Autónomas en las que se aprecian de forma generalizada ligeros aumentos de los precios en todos sus tipos de tierra).

El Cuadro 1D recoge los precios medios generales de los principales tipos de tierra en las Comunidades Autónomas donde son más significativos. Así puede comprobarse que las regiones que más inciden en la variación de precios entre el 2002 y 2003 en los diferentes cultivos y aprovechamientos recogidos en dicho cuadro son las siguientes:

- Tierras de labor de secano: el aumento de su precio del 5,4% se debe a Andalucía, Castilla y León y, en menor medida, a Castilla-La Mancha.
- Tierras de labor de regadío: el aumento de su precio del 5,6% se debe a Andalucía, Castilla-La Mancha y Castilla y León.
- Viñedo de transformación de secano: el aumento de su precio del 0,8% se debe a Castilla-La Mancha, Extremadura y Cataluña.

- Olivar de transformación de seco: el aumento de su precio del 4,7% se debe prácticamente en su totalidad a Andalucía.
- Pastizales de seco: el aumento de su precio del 4,1% se debe a Andalucía, Castilla y León, Castilla-La Mancha y Extremadura.

CUADRO 1D
PRECIOS MEDIOS GENERALES POR CLASES DE CULTIVO Y CC.AA. AÑOS 2003 y 2002

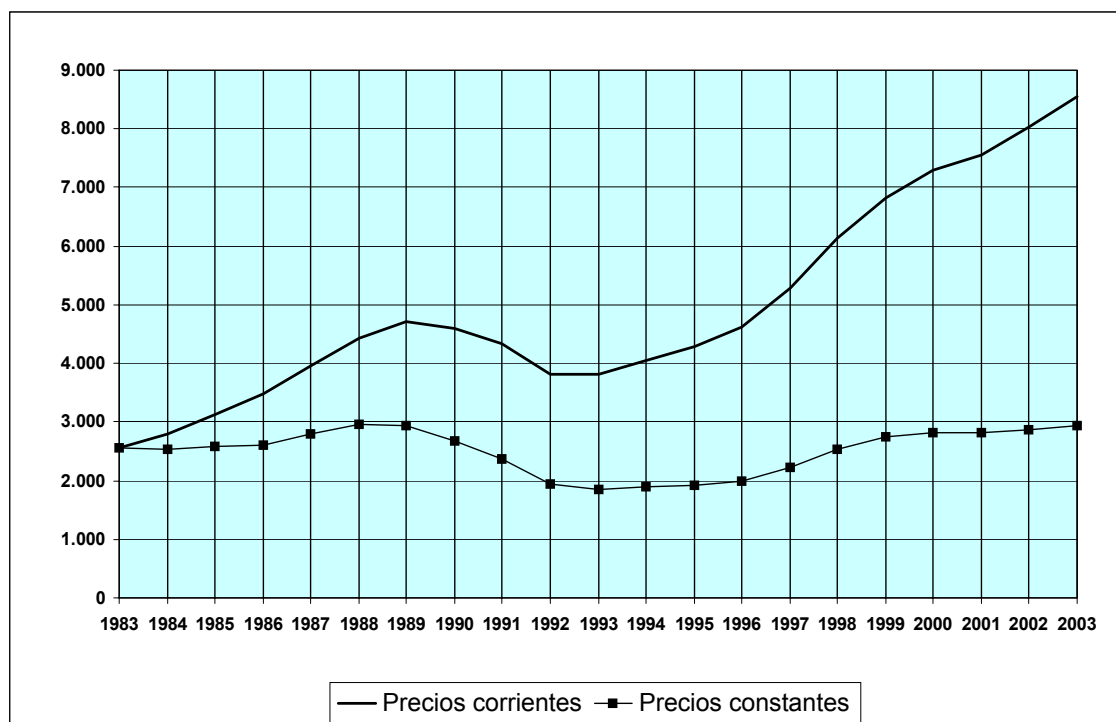
Clases de Cultivos	CC.AA.	Ponderaciones Base 1997 (%)	Precios 02 (Euros/Ha)	Precios 03 (Euros/Ha)	Variación precios		Repercusión (%)
					(Euros/Ha)	(%)	
Tierras de labor seco	TOTAL	100,0	5.146	5.425	279	5,4	5,4
	Cast. y León	27,6	4.073	4.314	241	5,9	1,3
	Cast-La Man.	24,1	4.120	4.242	122	3,0	0,6
	Andalucía	15,3	8.141	9.133	992	12,2	2,9
	Aragón	10,5	1.619	1.669	50	3,1	0,1
Tierras de labor regadío	TOTAL	100,0	14.789	15.624	835	5,6	5,6
	Andalucía	20,4	22.395	24.368	1.973	8,8	2,7
	Cast. y León	18,3	9.139	9.672	533	5,8	0,7
	Cast-La Man.	16,5	11.501	13.071	1.570	13,7	1,8
	Aragón	15,8	8.322	8.582	260	3,1	0,3
Viñedo transf. seco	TOTAL	100,0	12.559	12.664	105	0,8	0,8
	Cast-La Man.	52,7	9.617	10.033	416	4,3	1,7
	Extremadura	7,0	6.852	7.430	578	8,4	0,3
	Cast.-León	6,2	10.514	10.713	199	1,9	0,1
	Valencia	6,2	11.932	10.914	-1.018	-8,5	-0,5
	Cataluña	5,7	14.057	14.617	560	4,0	0,3
	Aragón	4,6	4.930	5.018	88	1,8	0,0
Olivar transf. seco	TOTAL	100,0	16.162	16.919	757	4,7	4,7
	Andalucía	59,5	22.384	23.460	1.076	4,8	4,0
	Cast-La Man.	15,2	8.765	9.354	589	6,7	0,6
	Extremadura	11,3	5.092	5.298	206	4,0	0,1
	Cataluña	5,9	5.411	5.992	581	10,7	0,2
Pastizales	TOTAL	100,0	2.260	2.352	92	4,1	4,1
	Cast-León	24,5	1.869	1.926	57	3,1	0,6
	Extremadura	19,0	2.028	2.062	35	1,7	0,3
	Andalucía	14,5	2.379	2.661	282	11,8	1,8
	Cast-La Man.	12,6	1.776	1.875	98	5,5	0,5
	Aragón	12,1	546	554	8	1,5	0,0

Finalmente, y a modo de resumen, en el Cuadro 1E y en el Gráfico 1 se muestra la evolución de los precios de la tierra en España de 1983 a 2003, tanto a precios corrientes como constantes. Los precios de la tierra han continuado en 2003 la tendencia expansiva iniciada en 1994; así, el índice general experimenta un aumento del 6,6% en términos nominales y del 2,3% en términos reales. Esta evolución es ligeramente superior a la experimentada en el año 2002 pero el ritmo de crecimiento no llega a situarse al nivel de la segunda mitad de los años noventa.

CUADRO 1E
EVOLUCIÓN DE LOS PRECIOS DE LA TIERRA 1983-2003 (Base 1997)

Años	Precios Corrientes			Deflactor del PIB		Precios Constantes		
	Euros / Ha.	Indice 1983=100	Var. % Interanual	Indice 1983=100	Var. % Interanual	Euros / Ha.	Indice 1983=100	Var. % Interanual
1983	2.564	100,0	---	100,0	---	2.564	100,0	---
1984	2.799	109,2	9,2%	110,9	10,9%	2.524	98,5	-1,5%
1985	3.116	121,5	11,3%	120,4	8,6%	2.588	101,0	2,5%
1986	3.492	136,2	12,1%	133,5	10,9%	2.616	102,0	1,1%
1987	3.957	154,3	13,3%	141,4	5,9%	2.798	109,1	7,0%
1988	4.436	173,0	12,1%	149,8	5,9%	2.961	115,5	5,8%
1989	4.719	184,0	6,4%	160,2	6,9%	2.946	114,9	-0,5%
1990	4.586	178,8	-2,8%	171,9	7,3%	2.668	104,1	-9,5%
1991	4.343	169,4	-5,3%	183,8	6,9%	2.363	92,2	-11,4%
1992	3.816	148,8	-12,1%	196,1	6,7%	1.946	75,9	-17,7%
1993	3.806	148,4	-0,3%	205,0	4,5%	1.856	72,4	-4,6%
1994	4.058	158,3	6,6%	213,0	3,9%	1.905	74,3	2,6%
1995	4.284	167,1	5,6%	223,5	4,9%	1.917	74,8	0,6%
1996	4.616	180,0	7,7%	231,4	3,5%	1.995	77,8	4,1%
1997	5.272	205,6	14,2%	236,7	2,3%	2.227	86,9	11,6%
1998	6.125	238,9	16,2%	242,4	2,4%	2.526	98,5	13,4%
1999	6.823	266,1	11,4%	249,2	2,8%	2.738	106,8	8,4%
2000	7.292	284,4	6,9%	257,9	3,5%	2.828	110,3	3,3%
2001	7.553	294,6	3,6%	268,6	4,1%	2.812	109,7	-0,6%
2002	8.026	313,0	6,3%	280,4	4,4%	2.862	111,6	1,8%
2003	8.553	333,6	6,6%	292,2	4,2%	2.927	114,2	2,3%

GRÁFICO 1
EVOLUCIÓN DE LOS PRECIOS DE LA TIERRA (1983-2003)



4. SERIES DE RESULTADOS A PRECIOS CORRIENTES

Las series de precios de la tierra, desde el año 1983 hasta el año 2003², por cultivos y aprovechamientos, por secano y regadío y por Comunidades Autónomas, a partir de las cuales se han construido los índices, tasas de variación y repercusiones para el análisis de su evolución están recogidas en el Anejo 1.

4.1. Índices

Los cuadros 2A, 2B y 2C recogen la evolución en los últimos años del índice general por cultivos-aprovechamientos, por secano-regadío y por Comunidades Autónomas, respectivamente (información más detallada desde 1983 en el Anejo 2).

CUADRO 2A
EVOLUCIÓN DEL ÍNDICE DE PRECIOS (Base: Año1997=100)
ANÁLISIS POR CULTIVOS-APROVECHAMIENTOS

	1997	1998	1999	2000	2001	2002	2003
CULTIVOS	100,0	117,3	131,9	141,3	144,4	153,6	163,7
- Tierras labor secano	100,0	113,2	124,0	130,8	138,8	150,5	158,7
- Tierras labor regadío	100,0	119,3	123,8	135,0	146,0	155,6	164,4
- Hortalizas aire libre	100,0	104,9	110,1	115,1	122,0	146,8	166,9
- Cultivos protegidos regadío	100,0	103,9	108,4	113,1	118,3	122,1	165,2
- Frutales cítricos	100,0	112,6	121,3	128,7	136,3	144,2	163,6
- Frutales no cítricos	100,0	113,8	135,1	139,7	145,9	166,2	188,1
- Viñedo	100,0	119,7	147,1	150,6	148,3	159,7	161,8
- Olivar	100,0	119,3	138,8	153,5	161,7	162,6	168,9
APROVECHAMIENTOS	100,0	108,7	114,6	120,9	134,5	141,9	150,8
- Prados naturales secano	100,0	104,2	104,8	108,3	114,1	119,3	131,7
- Prados naturales regadío	100,0	103,2	106,9	107,0	108,9	121,5	118,7
- Pastizales	100,0	112,2	122,1	131,0	161,8	170,6	177,6
TOTAL	100,0	116,2	129,4	138,3	143,3	152,2	162,2

La tendencia general de crecimiento de los precios de la tierra es clara desde 1997, siendo más acusada en los cultivos que en los aprovechamientos y en las tierras de secano que en las de regadío. En concreto, destacan los aumentos de precio en secano del olivar de transformación, los pastizales y los frutales no cítricos y, en regadío, de los frutales no cítricos, viñedo de mesa, las hortalizas al aire libre, los cultivos protegidos, las tierras de labor y los frutales cítricos.

² Las series de precios, índices y tasas han sido revisadas y actualizadas a partir de las correcciones suministradas por las Comunidades Autónomas; en concreto y aunque los cambios casi no alteran los resultados presentados en anteriores publicaciones, para el año 2002 se han modificado ligeramente los precios de los pastizales en León y Zamora y de los frutos carnosos de regadío en Granada.

CUADRO 2B
EVOLUCIÓN DEL ÍNDICE DE PRECIOS (Base: Año1997=100)
ANÁLISIS POR SECANO-REGADÍO

	1997	1998	1999	2000	2001	2002	2003
SECANO	100,0	115,6	130,8	139,5	147,3	156,0	164,1
- Tierras labor secano	100,0	113,2	124,0	130,8	138,8	150,5	158,7
- Frutales no cítricos	100,0	113,8	120,5	125,8	138,5	154,2	174,1
- Viñedo	100,0	121,4	151,5	154,7	151,4	162,7	164,2
- Olivar	100,0	123,8	147,4	165,0	174,3	175,0	183,0
- Aprovechamientos	100,0	109,1	115,3	122,1	136,4	143,4	153,3
- Prados	100,0	104,2	104,8	108,3	114,1	119,3	131,7
- Pastizales	100,0	112,2	122,1	131,0	161,8	170,6	177,6
REGADÍO	100,0	117,1	125,0	134,5	136,3	145,9	159,1
- Tierras labor regadío	100,0	119,3	123,8	135,0	146,0	155,6	164,4
- Hortalizas aire libre	100,0	104,9	110,1	115,1	122,0	146,8	166,9
- Cultivos protegidos	100,0	103,9	108,4	113,1	118,3	122,1	165,2
- Arroz	100,0	104,7	109,6	114,4	117,4	111,1	124,4
- Fresón	100,0	104,5	108,6	112,5	117,0	121,8	126,9
- Frutales cítricos	100,0	112,6	121,3	128,7	136,3	144,2	163,6
- Frutales no cítricos	100,0	111,5	140,5	145,2	151,5	175,2	198,6
- Viñedo	100,0	106,1	112,3	117,7	123,6	136,7	142,5
- Olivar	100,0	103,3	108,3	112,9	117,0	118,9	119,2
- Aprovechamientos: prados	100,0	103,2	106,9	107,0	108,9	121,5	118,7
TOTAL	100,0	116,2	129,4	138,3	143,3	152,2	162,2

CUADRO 2C
EVOLUCIÓN DEL ÍNDICE DE PRECIOS POR CC.AA
(Base: Año 1997=100)

	1997	1998	1999	2000	2001	2002	2003
Galicia	100,0	105,2	105,8	104,4	114,3	120,4	131,2
Asturias	100,0	105,8	108,3	108,9	108,9	121,4	118,1
Cantabria	100,0	101,1	101,5	101,5	101,5	105,5	113,7
País Vasco	100,0	141,1	141,1	154,2	148,4	154,4	168,7
Navarra	100,0	104,0	110,0	109,1	109,9	125,6	141,4
La Rioja	100,0	106,9	114,5	118,6	117,5	127,5	136,2
Aragón	100,0	110,8	116,2	119,1	119,4	117,5	121,8
Cataluña	100,0	107,5	118,6	134,1	138,0	150,1	160,1
Baleares	100,0	106,7	125,4	127,3	138,8	159,3	168,7
Castilla y León	100,0	106,6	117,6	125,8	133,7	141,6	149,2
Madrid	100,0	137,9	123,3	148,0	150,9	151,2	178,2
Castilla-La Mancha	100,0	124,4	152,9	156,9	163,0	182,1	193,1
Valencia	100,0	110,1	120,2	127,0	131,6	139,9	159,2
Murcia	100,0	115,8	121,1	135,8	156,8	187,6	199,7
Extremadura	100,0	108,2	122,5	135,4	149,2	151,1	159,6
Andalucía	100,0	120,1	134,6	147,1	152,6	157,8	173,0
Canarias	100,0	106,4	137,0	136,9	190,3	205,2	148,3
TOTAL	100,0	116,2	129,5	138,3	143,3	152,2	162,2

Las Comunidades Autónomas donde el índice de precios es superior a la media en todos los años del periodo 1997-2003 son Andalucía, Castilla-La Mancha y País Vasco al ser las regiones donde la importancia relativa de los cultivos que más han incrementado su precio es mayor. Otras Comunidades Autónomas como Murcia presentan índices de precios superiores a la media en los tres últimos años del periodo debido al incremento generalizado en todos sus tipos de tierra, sobre todo la destinada a frutales y a viñedo. Por su parte, CC.AA. como Galicia, Asturias y Cantabria, donde el peso de los aprovechamientos es muy significativo presentan una gran estabilidad en la evolución de sus precios.

4.2. Tasas de variación

Las tasas de variación de precios en los últimos años se recogen en los Cuadros 3A, 3B y 3C (información más detallada desde 1983 en el Anejo 3).

El ritmo de crecimiento de los precios respecto al año anterior, que se había ido frenando progresivamente a lo largo del periodo 1997-2001, sigue recuperándose ligeramente en el año 2003 al igual que en el año 2002, con una tasa del 6,6% pero que, como ya comentamos anteriormente, no llega a alcanzar los niveles de la segunda mitad de los años noventa.

CUADRO 3A
TASAS DE VARIACIÓN POR CULTIVOS-APROVECHAMIENTOS (%)
(Base: Año 1997=100)

	1998-97	1999-98	2000-99	2001-00	2002-01	2003-02
CULTIVOS	17,3	12,4	7,1	2,2	6,4	6,6
- Tierras labor secano	13,2	9,5	5,5	6,1	8,5	5,4
- Tierras labor regadío	19,3	3,8	9,0	8,2	6,6	5,6
- Hortalizas aire libre	4,9	4,9	4,6	6,0	20,3	13,7
- Cultivos protegidos regadío	3,9	4,3	4,3	4,6	3,2	35,4
- Frutales cítricos	12,6	7,7	6,1	5,9	5,8	13,4
- Frutales no cítricos	13,8	18,6	3,4	4,4	13,9	13,2
- Viñedo	19,7	22,9	2,4	-1,5	7,7	1,3
- Olivar	19,3	16,3	10,6	5,3	0,6	3,9
APROVECHAMIENTOS	8,7	5,5	5,4	11,2	5,5	6,3
- Prados naturales secano	4,2	0,6	3,3	5,1	4,6	10,4
- Prados naturales regadío	3,2	3,6	0,1	1,8	11,5	-2,3
- Pastizales	12,2	8,8	7,3	23,5	5,4	4,1
TOTAL	16,2	11,4	6,9	3,6	6,3	6,6

CUADRO 3B
TASAS DE VARIACIÓN POR SECANO-REGADÍO (%)
 (Base: Año 1997=100)

	1998-97	1999-98	2000-99	2001-00	2002-01	2003-02
SECANO	15,6	13,1	6,6	5,6	5,9	5,2
- Tierras labor secano	13,2	9,5	5,5	6,1	8,5	5,4
- Frutales no cítricos	13,8	5,9	4,4	10,1	11,3	12,9
- Viñedo	21,4	24,7	2,1	-2,2	7,5	0,9
- Olivar	23,8	19,0	11,9	5,7	0,4	4,6
- Aprovechamientos	9,1	5,7	5,9	11,8	5,2	6,8
- Prados	4,2	0,6	3,3	5,1	4,6	10,4
- Pastizales	12,2	8,8	7,3	23,5	5,4	4,1
REGADÍO	17,1	6,8	7,6	1,4	7,0	9,0
- Tierras labor regadío	19,3	3,8	9,0	8,2	6,6	5,6
- Hortalizas aire libre	4,9	4,9	4,6	6,0	20,3	13,7
- Cultivos protegidos	3,9	4,3	4,3	4,6	3,2	35,4
- Arroz	4,7	4,7	4,3	2,6	-5,4	12,0
- Fresón	4,5	3,9	3,6	4,0	4,1	4,2
- Frutales cítricos	12,6	7,7	6,1	5,9	5,8	13,4
- Frutales no cítricos	11,5	26,0	3,3	4,3	15,6	13,4
- Viñedo	6,1	5,9	4,8	5,1	10,6	4,3
- Olivar	3,3	4,9	4,2	3,6	1,6	0,2
- Aprovechamientos: prados	3,2	3,6	0,1	1,8	11,5	-2,3
TOTAL	16,2	11,4	6,9	3,6	6,3	6,6

CUADRO 3C
TASAS DE VARIACIÓN POR CC.AA. (%)
 (Base: Año 1997=100)

	1998-97	1999-98	2000-99	2001-00	2002-01	2003-02
Galicia	5,2	0,5	-1,3	9,5	5,3	9,0
Asturias	5,8	2,4	0,5	0,0	11,5	-2,7
Cantabria	1,1	0,4	0,0	-0,1	4,0	7,8
País Vasco	41,1	0,0	9,3	-3,8	4,0	9,3
Navarra	4,0	5,8	-0,8	0,8	14,2	12,6
La Rioja	6,9	7,1	3,6	-0,9	8,5	6,9
Aragón	10,8	4,9	2,5	0,0	-1,5	3,6
Cataluña	7,5	10,3	13,0	2,9	8,7	6,7
Baleares	6,7	17,4	1,6	9,0	14,8	5,9
Castilla y León	6,6	10,3	6,9	6,3	5,9	5,4
Madrid	37,9	-10,6	20,0	2,0	0,2	17,9
Castilla-La Mancha	24,4	22,9	2,7	3,9	11,7	6,0
Valencia	10,1	9,2	5,7	3,6	6,3	13,9
Murcia	15,8	4,6	12,1	15,5	19,6	6,4
Extremadura	8,2	13,2	10,5	10,1	1,3	5,6
Andalucía	20,1	12,1	9,3	3,8	3,4	9,7
Canarias	6,4	28,8	-0,1	39,0	7,8	-27,8
TOTAL	16,2	11,5	6,9	3,6	6,3	6,6

4.3. Repercusiones

Los resultados generales de las repercusiones de los principales cultivos y aprovechamientos de secano y regadío se recogen en los Cuadros 4A y 4B (información más detallada para todos los tipos de tierra en el Anejo 4).

CUADRO 4A
ANÁLISIS DE REPERCURSIONES
POR CULTIVOS Y APROVECHAMIENTOS (%)

	2001-00	2002-01	2003-02
CULTIVOS	2,00	5,67	5,89
- Tierras labor secano	1,80	2,50	1,63
- Tierras de labor regadío	1,40	1,15	0,98
- Hortalizas aire libre, arroz y fresón	0,10	0,30	0,40
- Cultivos protegidos	0,10	0,06	0,60
- Frutales Cítricos	0,30	0,34	0,79
- Frutales No Cítricos	0,20	0,65	0,66
- Viñedo	-0,10	0,56	0,09
- Olivar	1,00	0,12	0,73
APROVECHAMIENTOS	1,10	0,59	0,67
- Prados secano	0,20	0,21	0,46
- Prados regadío	0,00	0,07	-0,01
- Pastizales secano	1,10	0,31	0,23
TOTAL	3,60	6,27	6,56

La repercusión de la variación de precios de un tipo de cultivo en la del índice general es la parte de la variación del índice que corresponde a dicho tipo de cultivo. Por tanto, como se observa para el periodo 2002-2001 y 2003-2002, la suma de repercusiones coincide con la variación del índice general (no ocurre así en el intervalo anterior porque debe recordarse que los resultados para el año 2000 se calcularon mediante enlace técnico de las series).

Puede comprobarse que, de nuevo, la variación del precio de la tierra entre el año 2003 y el año 2002 se debe en un 90% a los cultivos y sólo en un 10% a los aprovechamientos. En concreto, los cultivos que más han incidido en la evolución general de precios de la tierra son las tierras de labor de secano y regadío, los frutales cítricos (naranja y mandarina) y el olivar de transformación de secano y, dentro de los aprovechamientos, la mayor influencia la ejercen los prados naturales de secano seguida de los pastizales.

CUADRO 4B
ANÁLISIS DE REPERCUSIONES
POR SECANO-REGADÍO (%)

	2001-00	2002-01	2003-02
SECANO	3,60	3,79	3,36
- Tierras de labor secano	1,80	2,50	1,63
- Frutales No Cítricos	0,20	0,22	0,26
- Viñedo	-0,10	0,49	0,06
- Olivar	0,90	0,07	0,72
- Aprovechamientos	1,10	0,52	0,69
- Prados	0,20	0,21	0,46
- Pastizales	1,10	0,31	0,23
REGADÍO	0,50	2,48	3,20
- Tierras de labor regadío	1,40	1,15	0,98
- Hortalizas aire libre, arroz y fresón	0,10	0,00	0,40
- Cultivos protegidos	0,10	0,06	0,60
- Frutales Cítricos	0,30	0,34	0,79
- Frutales No Cítricos	0,10	0,44	0,41
- Viñedo	0,00	0,07	0,03
- Olivar	0,10	0,05	0,01
- Aprovechamientos	0,00	0,07	-0,01
- Prados	0,00	0,07	-0,01
TOTAL	3,60	6,27	6,56

**5. SERIES DE RESULTADOS A PRECIOS CORRIENTES:
 ESPECIFICACIONES POR COMUNIDADES AUTÓNOMAS PARA LOS
 PRINCIPALES TIPOS DE CULTIVOS**

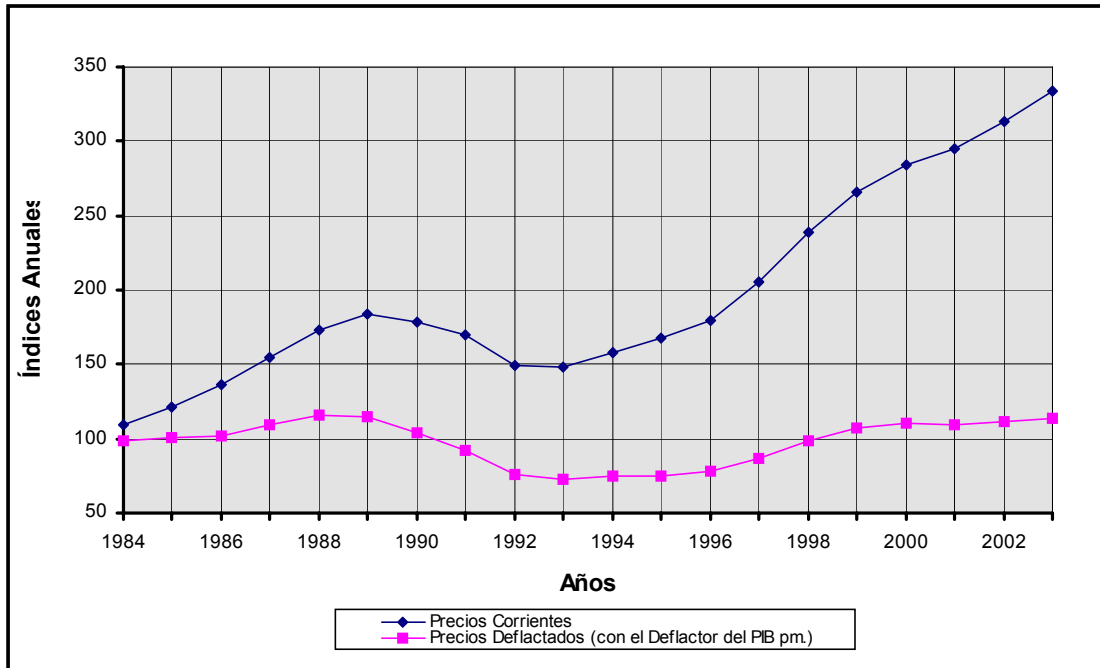
Para completar la información suministrada hasta el momento y conseguir homogeneidad con las publicaciones de años anteriores, en el Anejo 5 se incluyen las series de precios desde 1983 por Comunidades Autónomas para los cultivos y aprovechamientos más importantes puesto que representan el 95,7% del total; en concreto, tierras de labor de secano, tierras de labor de regadío, frutales de fruto seco de secano, naranjo, viñedo de transformación de secano, olivar de transformación de secano, prados naturales de secano y pastizales.

6. SERIES DE RESULTADOS A PRECIOS CONSTANTES

La evolución general desde 1983 de los precios de la tierra por tipos de cultivos y aprovechamientos a precios constantes (deflactados, según recomienda Eurostat, con el deflactor implícito del PIB a precios de mercado) se recoge en el Anejo 6. Los datos correspondientes a los deflatores del PIB de años anteriores que tenían carácter provisional se han sustituido por los definitivos facilitados por el Instituto Nacional de Estadística. La tendencia general

comparada del precio de la tierra a precios corrientes y constantes se muestra en el siguiente gráfico:

GRÁFICO 2
EVOLUCIÓN NACIONAL DE PRECIOS DE LAS TIERRAS AGRARIAS
(ÍNDICES ANUALES 1983=100)



En el año 2003, se produce un ligero crecimiento a precios constantes (2,2%). Sin embargo, presentan tasas de crecimiento negativas en términos reales los siguientes cultivos: limón, frutales de hueso de seco, viñedo de transformación, olivar de mesa, olivar de transformación de regadío, prados naturales de regadío y pastizales. Por el contrario, con tasas de crecimiento reales superiores a la media, aparecen las tierras ocupadas por hortalizas, cultivos protegidos, arroz, naranjo, mandarino, resto de frutales no cítricos, viñedo de mesa y prados naturales de seco.

ANEJO 1A
EVOLUCIÓN DEL PRECIO MEDIO GENERAL POR CULTIVOS-APROVECHAMIENTOS (euros por hectárea)

	1983	1985	1990	1991	1992	1993	1994	1995	1996	1997	1998	1999	2000	2001	2002	2003	Tasa crecim. acumul. 03-83
CULTIVOS	3.037	3.685	5.359	5.076	4.365	4.364	4.694	4.946	5.355	6.219	7.297	8.204	8.786	8.979	9.550	10.180	6,2
TIERRAS DE LABOR	2.354	2.890	4.238	3.954	3.281	3.254	3.443	3.636	3.927	4.439	5.117	5.501	5.867	6.276	6.763	7.136	5,7
SECANO	1.662	2.053	3.070	2.883	2.452	2.463	2.628	2.789	3.021	3.419	3.871	4.238	4.471	4.744	5.146	5.425	6,1
REGADÍO	5.874	7.149	10.151	9.363	7.441	7.212	7.503	7.870	8.429	9.505	11.341	11.770	12.829	13.875	14.789	15.624	5,0
HORTALIZAS AIRE LIBRE REGADÍO	---	---	---	---	---	---	---	---	---	20.604	21.612	22.678	23.710	25.133	30.248	34.386	--
CULTIVOS PROTEGIDOS REGADÍO	---	---	---	---	---	---	---	---	---	64.675	67.211	70.120	73.118	76.491	78.939	106.874	--
ARROZ	---	---	---	---	---	---	---	---	---	20.629	21.599	22.619	23.597	24.218	22.920	25.672	--
FRESÓN	---	---	---	---	---	---	---	---	---	30.340	31.703	32.935	34.125	35.490	36.962	38.500	--
FRUTALES CÍTRICOS	21.047	26.653	29.408	26.519	24.899	22.670	24.901	26.459	27.603	33.487	37.717	40.617	43.099	45.644	48.297	54.783	4,9
NARANJO REGADÍO	19.162	26.326	30.112	26.468	25.002	21.995	24.263	26.146	28.298	33.762	38.959	42.758	44.418	44.207	44.389	51.613	5,1
MANDARINO REGADÍO	23.421	28.465	32.474	28.824	28.282	26.360	29.544	29.866	28.780	38.056	40.733	42.591	44.864	49.436	50.793	58.543	4,7
LIMÓN REGADÍO	18.641	20.825	19.850	19.688	16.968	16.322	17.131	19.036	20.277	22.526	25.726	27.430	31.279	40.660	52.328	54.148	5,5
FRUTALES NO CÍTRICOS	4.170	4.757	6.190	6.105	5.624	5.246	5.457	5.853	6.428	7.167	8.159	9.680	10.014	10.459	11.909	13.482	6,0
DE HUESO SECANO	5.135	6.317	10.018	9.967	9.468	7.856	8.014	8.650	8.703	9.583	10.840	11.702	12.013	12.802	12.217	12.524	4,6
DE HUESO REGADÍO	9.284	11.387	14.024	14.712	11.930	10.751	10.638	11.107	12.357	14.582	15.637	16.674	17.137	18.310	18.355	20.635	4,1
DE PEPITA SECANO	5.815	7.469	7.707	8.134	8.002	7.701	7.973	8.636	8.981	9.306	9.705	10.261	10.649	11.781	12.140	12.922	4,1
DE PEPITA REGADÍO	9.937	11.627	16.065	14.831	11.815	11.070	10.906	11.222	11.581	13.087	13.375	13.849	14.484	14.822	15.826	17.143	2,8
DE FRUTO SECO SECANO	2.194	2.524	3.131	3.220	2.973	2.809	2.960	3.188	3.505	3.911	4.477	4.811	5.042	5.447	6.175	7.045	6,0
DE FRUTO SECO REGADÍO	9.641	9.429	9.145	8.924	8.349	7.892	7.193	7.717	8.928	10.048	12.213	13.321	14.145	14.222	15.850	21.182	4,0
CARNOSOS REGADÍO	---	---	---	---	---	---	---	---	---	61.856	65.505	70.614	74.710	77.325	82.970	89.407	--
PLATANERA	40.935	40.920	57.374	57.287	69.560	53.723	54.670	60.108	65.443	67.048	84.282	167.251	167.002	191.976	202.959	223.691	8,9
VIÑEDO	---	---	---	---	---	---	---	---	---	8.174	9.784	12.021	12.306	12.118	13.056	13.222	--
DE MESA SECANO	3.740	3.932	6.135	6.120	5.770	5.496	6.128	6.937	7.720	9.214	9.732	10.058	9.533	10.817	10.029	11.982	6,0
DE MESA REGADÍO	8.542	9.083	10.779	10.016	9.676	12.707	13.695	14.049	15.269	17.447	21.395	23.214	25.290	23.986	27.975	31.255	6,7
DE TRANSFORMACIÓN SECANO	3.436	3.896	5.723	5.898	5.453	5.190	5.874	6.009	6.440	7.698	9.423	12.245	12.537	11.677	12.559	12.664	6,7
DE TRANSFORMACIÓN REGADÍO	---	---	---	---	---	---	---	---	---	14.865	15.501	16.200	16.888	17.483	18.790	18.827	--
OLIVAR	---	---	---	---	---	---	---	---	---	10.653	12.709	14.785	16.352	17.223	17.324	17.996	--
DE MESA SECANO	2.928	3.900	5.891	5.293	4.839	4.694	5.534	6.219	7.335	7.898	9.147	10.870	11.325	11.274	11.328	11.474	7,1
DE MESA REGADÍO	---	---	---	---	---	---	---	---	---	20.550	21.186	21.937	22.538	23.458	23.198	24.120	--
DE TRANSFORMACIÓN SECANO	2.487	2.972	5.150	5.060	4.808	5.638	6.456	6.784	7.501	9.171	11.579	13.975	15.789	16.099	16.162	16.919	10,1
DE TRANSFORMACIÓN REGADÍO	---	---	---	---	---	---	---	---	---	27.099	27.998	29.395	30.655	31.759	32.343	32.327	--
APROVECHAMIENTOS	1.117	1.372	2.159	2.045	2.007	1.978	2.010	2.161	2.265	2.420	2.630	2.775	2.926	3.254	3.434	3.650	6,1
PRADOS NATURALES SECANO	3.897	4.799	6.423	6.047	5.961	5.880	5.823	6.015	6.261	6.600	6.875	6.919	7.150	7.524	7.873	8.690	4,1
PRADOS NATURALES REGADÍO	5.540	6.837	8.429	8.311	8.173	8.158	8.064	8.452	8.464	8.339	8.605	8.916	8.922	9.084	10.133	9.902	2,9
PASTIZALES SECANO	459	561	1.086	1.027	1.003	986	1.027	1.141	1.213	1.325	1.486	1.617	1.735	2.144	2.260	2.352	8,5
GENERAL	2.564	3.116	4.586	4.343	3.816	3.806	4.058	4.284	4.616	5.272	6.125	6.823	7.292	7.553	8.026	8.553	6,2

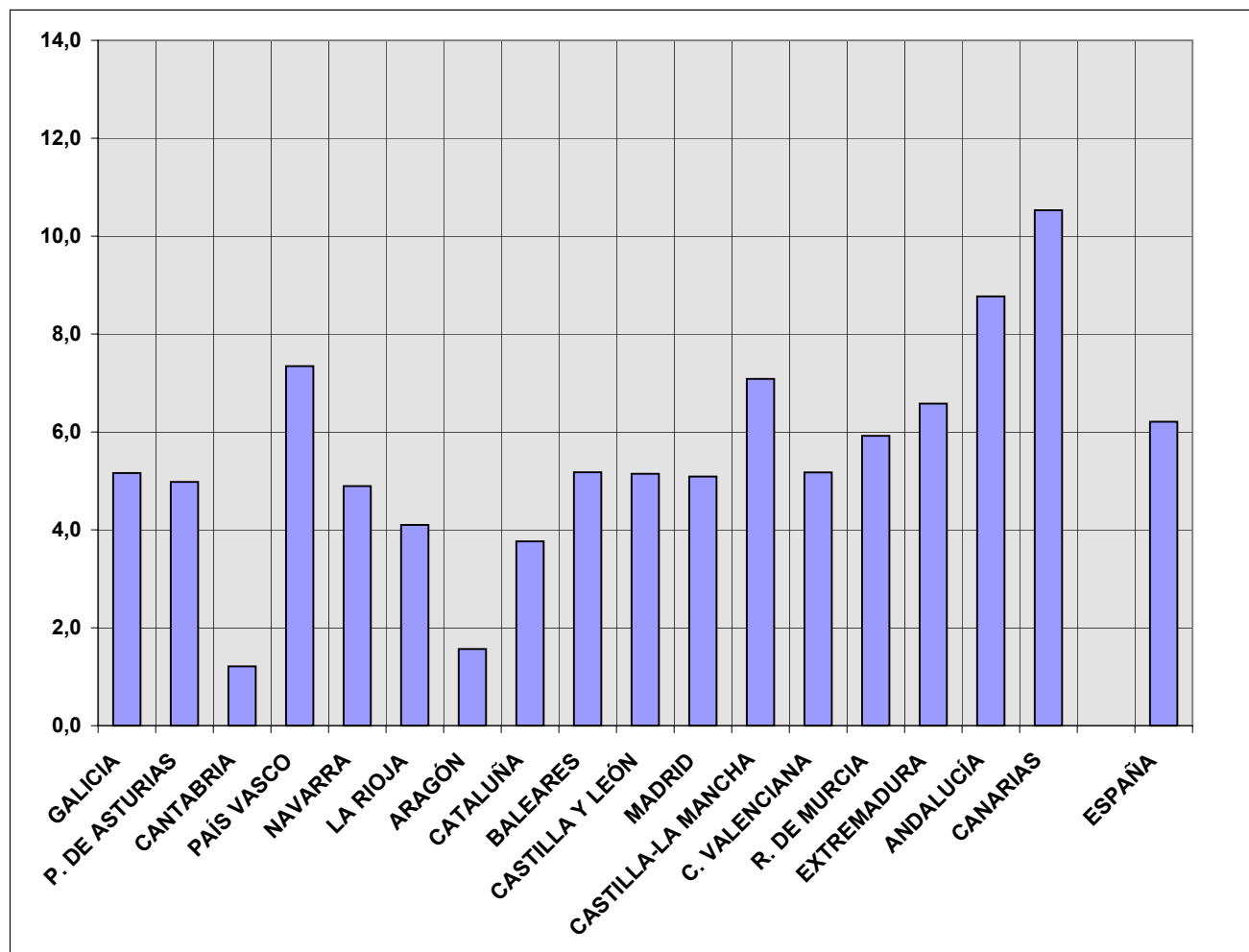
ANEJO 1B
EVOLUCIÓN DEL PRECIO MEDIO GENERAL POR SECANO-REGADÍO (euros por hectárea)

	1983	1985	1990	1991	1992	1993	1994	1995	1996	1997	1998	1999	2000	2001	2002	2003	Tasa crecim. acumul. 03-83
SECANO	1.676	2.038	3.124	2.986	2.683	2.718	2.921	3.095	3.347	3.858	4.461	5.047	5.381	5.684	6.017	6.330	6,9
TIERRAS DE LABOR	1.662	2.053	3.070	2.883	2.452	2.463	2.628	2.785	3.021	3.419	3.871	4.238	4.471	4.744	5.146	5.425	6,1
FRUTALES NO CÍTRICOS	---	---	---	---	---	---	---	---	---	4.217	4.799	5.081	5.305	5.842	6.501	7.341	--
DE HUESO	5.135	6.317	10.018	9.967	9.468	7.856	8.014	8.650	8.703	9.583	10.840	11.702	12.013	12.802	12.217	12.524	4,6
DE PEPITA	5.815	7.469	7.707	8.134	8.002	7.701	7.973	8.636	8.981	9.306	9.705	10.261	10.649	11.781	12.140	12.922	4,1
DE FRUTO SECO	2.194	2.524	3.131	3.220	2.973	2.809	2.960	3.188	3.505	3.911	4.477	4.811	5.042	5.447	6.175	7.045	6,0
VIÑEDO	---	---	---	---	---	---	---	---	---	7.709	9.362	11.678	11.928	11.670	12.540	12.659	--
DE MESA	3.740	3.932	6.135	6.120	5.770	5.496	6.128	6.937	7.720	9.214	9.732	10.058	9.533	10.817	10.029	11.982	6,0
DE TRANSFORMACIÓN	3.436	3.896	5.723	5.898	5.453	5.190	5.874	5.936	6.440	7.698	9.423	12.245	12.537	11.677	12.559	12.664	6,7
OLIVAR	---	---	---	---	---	---	---	---	---	9.115	11.286	13.435	15.037	15.887	15.950	16.680	--
DE MESA	2.928	3.900	5.891	5.293	4.839	4.694	5.534	6.219	7.335	7.898	9.147	10.870	11.325	11.274	11.328	11.474	7,1
DE TRANSFORMACIÓN	2.487	2.972	5.150	5.060	4.808	5.638	6.456	6.784	7.501	11.579	13.975	15.789	16.099	16.162	16.919	16.919	10,1
APROVECHAMIENTOS	1.021	1.254	2.026	1.912	1.875	1.846	1.881	2.027	2.132	2.296	2.506	2.648	2.803	3.133	3.294	3.520	6,4
PRADOS NATURALES	3.897	4.799	6.423	6.047	5.961	5.880	5.823	6.029	6.261	6.600	6.875	6.919	7.150	7.524	7.873	8.690	4,1
PASTIZALES	459	561	1.086	1.027	1.003	986	1.027	1.141	1.213	1.325	1.486	1.617	1.735	2.144	2.260	2.352	8,5
REGADÍO	8.755	10.622	14.340	13.301	11.069	10.607	11.038	11.601	12.353	13.968	16.359	17.463	18.788	19.043	20.380	22.216	4,8
TIERRAS DE LABOR	5.874	7.149	10.151	9.363	7.441	7.212	7.503	7.870	8.429	9.505	11.341	11.770	12.829	13.875	14.789	15.624	5,0
HORTALIZAS AIRE LIBRE REGADÍO	---	---	---	---	---	---	---	---	---	20.604	21.612	22.678	23.710	25.133	30.248	34.386	--
CULTIVOS PROTEGIDOS REGADÍO	---	---	---	---	---	---	---	---	---	64.675	67.211	70.120	73.118	76.491	78.939	106.874	--
ARROZ	---	---	---	---	---	---	---	---	---	20.629	21.599	22.619	23.597	24.218	22.920	25.672	--
FRESÓN	---	---	---	---	---	---	---	---	---	30.340	31.703	32.935	34.125	35.490	36.962	38.500	--
FRUTALES CÍTRICOS	21.047	26.653	29.408	26.519	24.899	22.670	24.901	26.459	27.603	33.487	37.717	40.617	43.099	45.644	48.297	54.783	4,9
NARANJO REGADÍO	19.162	26.326	30.112	26.468	25.002	21.995	24.263	26.146	28.298	33.762	38.959	42.758	44.418	44.207	44.389	51.613	5,1
MANDARINO REGADÍO	23.421	28.465	32.474	28.824	28.282	26.360	29.544	29.866	28.780	38.056	40.733	42.591	44.864	49.436	50.793	58.543	4,7
LIMÓN REGADÍO	18.641	20.825	19.850	19.688	16.968	16.322	17.131	19.036	20.277	22.526	25.726	27.430	31.279	40.660	52.328	54.148	5,5
FRUTALES NO CÍTRICOS	---	---	---	---	---	---	---	---	---	15.062	16.790	21.164	21.871	22.813	26.382	29.918	--
DE HUESO	9.284	11.387	14.024	14.712	11.930	10.751	10.638	11.107	12.357	14.582	15.637	16.674	17.137	18.310	18.355	20.635	4,1
DE PEPITA	9.937	11.627	16.065	14.831	11.815	11.070	10.906	11.222	11.581	13.087	13.375	13.849	14.484	14.822	15.826	17.143	2,8
DE FRUTO SECO	9.641	9.429	9.145	8.924	8.349	7.892	7.193	7.717	8.928	10.048	12.213	13.321	14.145	14.222	15.850	21.182	4,0
CARNOSOS REGADÍO	---	---	---	---	---	---	---	---	---	61.856	65.505	70.614	74.710	77.325	82.970	89.407	--
PLATANERA	40.935	40.920	57.374	57.287	69.560	53.723	54.670	60.108	65.443	67.048	84.282	167.251	167.002	191.976	202.959	223.691	8,9
VIÑEDO	---	---	---	---	---	---	---	---	---	15.562	16.512	17.478	18.311	19.239	21.269	22.183	--
DE MESA	8.542	9.083	10.779	10.016	9.676	12.707	13.695	14.049	15.269	17.447	21.395	23.214	25.290	23.986	27.975	31.255	6,7
DE TRANSFORMACIÓN	---	---	---	---	---	---	---	---	---	14.865	15.501	16.200	16.888	17.483	18.790	18.827	--
OLIVAR	---	---	---	---	---	---	---	---	---	26.469	27.343	28.677	29.875	30.961	31.463	31.538	--
DE MESA	---	---	---	---	---	---	---	---	---	20.550	21.186	21.937	22.538	23.458	23.198	24.120	--
DE TRANSFORMACIÓN	---	---	---	---	---	---	---	---	---	27.099	27.998	29.395	30.655	31.759	32.343	32.327	--
PRADOS NATURALES	5.540	6.837	8.429	8.311	8.173	8.158	8.064	8.339	8.464	8.339	8.605	8.916	8.922	9.084	10.133	9.902	2,9
GENERAL	2.564	3.116	4.586	4.343	3.816	3.806	4.055	4.287	4.616	5.272	6.125	6.823	7.294	7.553	8.026	8.553	6,2

ANEJO 1C.1
EVOLUCIÓN DEL PRECIO MEDIO GENERAL POR COMUNIDADES AUTÓNOMAS (euros por hectárea)

	1983	1985	1990	1991	1992	1993	1994	1995	1996	1997	1998	1999	2000	2001	2002	2003	Tasa crecim. acumul. 03-83
GALICIA	5.656	7.194	11.112	11.308	10.893	11.057	11.128	11.489	11.666	11.789	12.408	12.469	12.304	13.473	14.191	15.473	5,2
P. DE ASTURIAS	3.816	4.946	8.120	7.296	7.435	6.942	6.930	7.038	7.699	8.540	9.033	9.250	9.298	9.298	10.367	10.085	5,0
CANTABRIA	7.404	7.495	8.102	8.011	7.993	8.048	7.927	8.132	8.162	8.282	8.372	8.408	8.408	8.402	8.740	9.417	1,2
PAÍS VASCO	3.285	3.337	4.433	6.344	6.391	4.931	5.953	6.251	6.732	8.040	11.345	11.345	12.401	11.931	12.410	13.560	7,3
NAVARRA	3.137	3.890	4.106	4.081	3.709	3.398	3.617	3.730	4.265	5.769	6.002	6.348	6.295	6.342	7.246	8.157	4,9
LA RIOJA	3.569	5.522	6.432	5.696	4.940	4.519	5.551	5.575	5.688	5.853	6.257	6.701	6.942	6.878	7.461	7.973	4,1
ARAGÓN	2.025	2.358	2.709	2.287	1.862	1.687	1.851	1.976	2.210	2.268	2.514	2.637	2.702	2.707	2.666	2.762	1,6
CATALUÑA	4.268	4.605	5.822	5.745	4.620	4.474	4.537	4.689	4.891	5.585	6.005	6.626	7.490	7.709	8.381	8.941	3,8
BALEARES	5.705	6.801	8.585	8.349	7.899	7.833	8.375	9.058	8.935	9.282	9.908	11.635	11.818	12.880	14.790	15.655	5,2
CASTILLA Y LEÓN	1.559	1.965	2.649	2.271	1.852	1.869	2.032	2.241	2.454	2.850	3.038	3.352	3.584	3.812	4.036	4.252	5,1
MADRID	2.475	3.284	3.851	3.883	3.545	3.558	3.701	3.892	3.200	3.748	5.170	4.622	5.548	5.656	5.666	6.680	5,1
CASTILLA-LA MANCHA	1.462	1.671	2.466	2.490	2.162	2.220	2.428	2.451	2.570	2.976	3.703	4.550	4.671	4.851	5.420	5.747	7,1
C. VALENCIANA	8.609	11.246	12.904	11.641	10.723	10.172	11.145	12.147	12.949	14.823	16.314	17.822	18.830	19.513	20.733	23.606	5,2
R. DE MURCIA	4.365	4.884	6.103	6.112	5.402	4.991	4.884	5.005	5.873	6.907	7.998	8.365	9.380	10.832	12.958	13.790	5,9
EXTREMADURA	1.137	1.428	2.508	2.211	2.007	1.930	1.764	2.134	2.444	2.549	2.759	3.123	3.452	3.801	3.852	4.068	6,6
ANDALUCÍA	2.868	3.531	6.896	6.681	5.679	5.907	6.435	6.787	7.536	8.902	10.692	11.984	13.096	13.589	14.049	15.405	8,8
CANARIAS	7.615	7.652	18.093	18.889	24.608	23.902	24.943	29.088	31.823	38.044	40.466	52.133	52.095	72.395	78.073	56.401	10,5
ESPAÑA	2.564	3.116	4.586	4.343	3.816	3.806	4.058	4.284	4.616	5.272	6.125	6.826	7.294	7.553	8.026	8.553	6,2

ANEJO 1C.2
TASA DE CRECIMIENTO ANUAL MEDIA ACUMULATIVA DEL PRECIO MEDIO GENERAL POR CC.AA.
EN EL PERÍODO 1983-2003 (%)



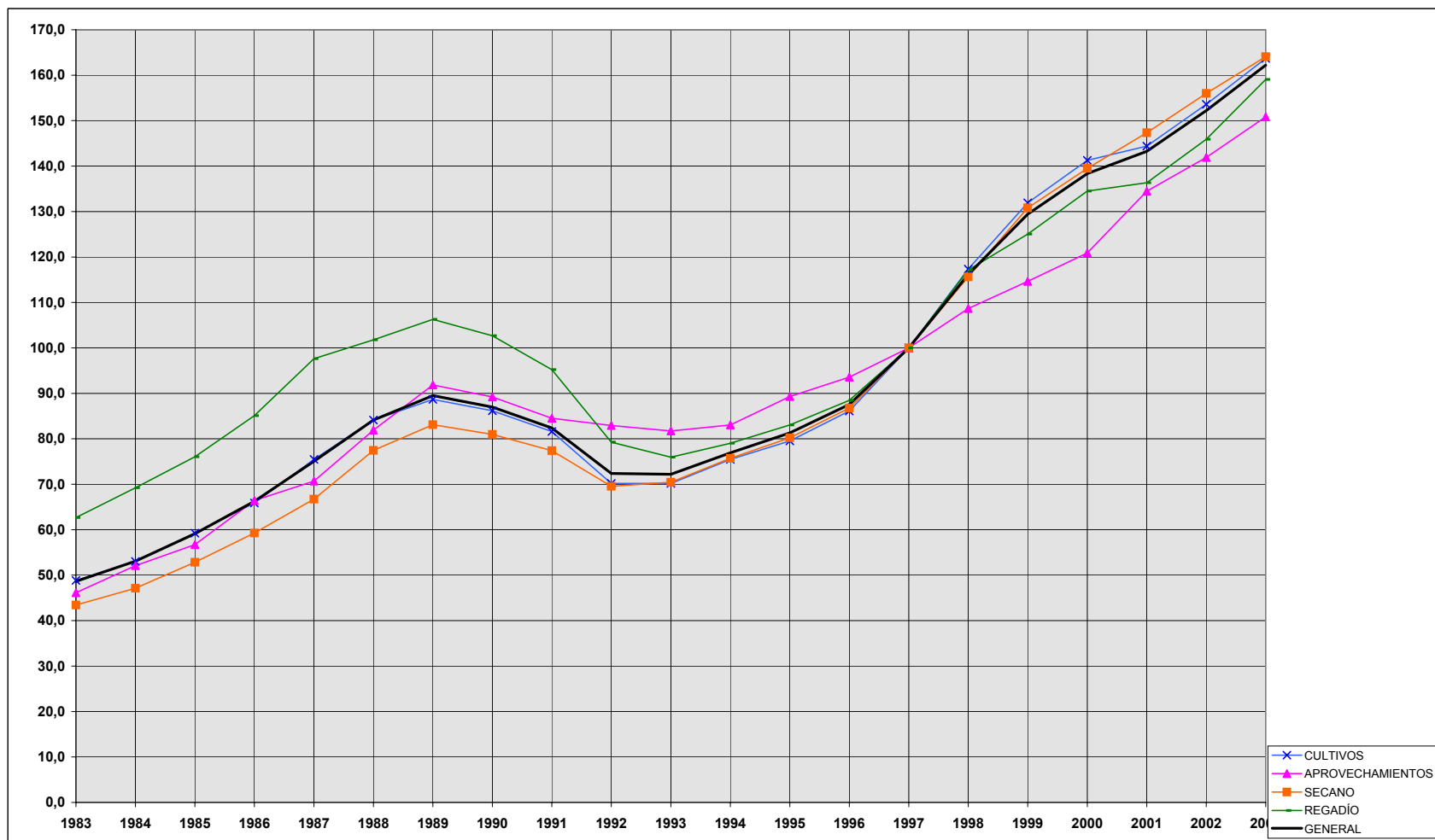
ANEJO 2A
EVOLUCIÓN DEL ÍNDICE DE PRECIOS (Base: Año1997=100). ANÁLISIS POR CULTIVOS-APROVECHAMIENTOS

	1983	1985	1990	1991	1992	1993	1994	1995	1996	1997	1998	1999	2000	2001	2002	2003	Multiplicador 2003 sobre 83
CULTIVOS	48,8	59,2	86,2	81,6	70,2	70,2	75,5	79,5	86,1	100,0	117,3	131,9	141,3	144,4	153,6	163,7	3,4
TIERRAS DE LABOR	53,0	65,1	95,5	89,1	73,9	73,3	77,6	81,9	88,5	100,0	115,3	123,9	132,2	141,4	152,4	160,7	3,0
SECANO	48,6	60,0	89,8	84,3	71,7	72,0	76,9	81,6	88,4	100,0	113,2	124,0	130,8	138,8	150,5	158,7	3,3
REGADÍO	61,8	75,2	106,8	98,5	78,3	75,9	78,9	82,8	88,7	100,0	119,3	123,8	135,0	146,0	155,6	164,4	2,7
HORTALIZAS AIRE LIBRE REGADÍO	---	---	---	---	---	---	---	---	---	100,0	104,9	110,1	115,1	122,0	146,8	166,9	---
CULTIVOS PROTEGIDOS REGADÍO	---	---	---	---	---	---	---	---	---	100,0	103,9	108,4	113,1	118,3	122,1	165,2	---
ARROZ	---	---	---	---	---	---	---	---	---	100,0	104,7	109,6	114,4	117,4	111,1	124,4	---
FRESÓN	---	---	---	---	---	---	---	---	---	100,0	104,5	108,6	112,5	117,0	121,8	126,9	---
FRUTALES CÍTRICOS	62,9	79,6	87,8	79,2	74,4	67,7	74,4	79,0	82,4	100,0	112,6	121,3	128,7	136,3	144,2	163,6	2,6
NARANJO REGADÍO	56,8	78,0	89,2	78,4	74,1	65,1	71,9	77,4	83,8	100,0	115,4	126,6	131,6	130,9	131,5	152,9	2,7
MANDARINO REGADÍO	61,5	74,8	85,3	75,7	74,3	69,3	77,6	78,5	75,6	100,0	107,0	111,9	117,9	129,9	133,5	153,8	2,5
LIMÓN REGADÍO	82,8	92,4	88,1	87,4	75,3	72,5	76,1	84,5	90,0	100,0	114,2	121,8	138,9	180,5	232,3	240,4	2,9
FRUTALES NO CÍTRICOS	58,2	66,4	86,4	85,2	78,5	73,2	76,1	81,7	89,7	100,0	113,8	135,1	139,7	145,9	166,2	188,1	3,2
DE HUESO SECANO	53,6	65,9	104,5	104,0	98,8	82,0	83,6	90,3	90,8	100,0	113,1	122,1	125,4	133,6	127,5	130,7	2,4
DE HUESO REGADÍO	63,7	78,1	96,2	100,9	81,8	73,7	72,9	76,2	84,7	100,0	107,2	114,3	117,5	125,6	125,9	141,5	2,2
DE PEPITA SECANO	62,5	80,3	82,8	87,4	86,0	82,8	85,7	92,8	96,5	100,0	104,3	110,3	114,4	126,6	130,4	138,9	2,2
DE PEPITA REGADÍO	75,9	88,8	122,8	113,3	90,3	84,6	83,3	85,8	88,5	100,0	102,2	105,8	110,7	113,3	120,9	131,0	1,7
DE FRUTO SECO SECANO	56,1	64,5	80,1	82,3	76,0	71,8	75,7	81,5	89,6	100,0	114,5	123,0	128,9	139,2	157,9	180,1	3,2
DE FRUTO SECO REGADÍO	95,9	93,8	91,0	88,8	83,1	78,5	71,6	76,8	88,9	100,0	121,6	132,6	140,8	141,5	157,7	210,8	2,2
CARNOSOS REGADÍO	---	---	---	---	---	---	---	---	---	100,0	105,9	114,2	120,8	125,0	134,1	144,5	---
PLATANERA	61,1	61,0	85,6	85,4	103,7	80,1	81,5	89,6	97,6	100,0	125,7	249,4	249,1	286,3	302,7	333,6	5,5
VIÑEDO	---	---	---	---	---	---	---	---	---	100,0	119,7	147,1	150,6	148,3	159,7	161,8	---
DE MESA SECANO	40,6	42,7	66,6	66,4	62,6	59,7	66,5	75,3	83,8	100,0	105,6	109,2	103,5	117,4	108,8	130,0	3,2
DE MESA REGADÍO	49,0	52,1	61,8	57,4	55,5	72,8	78,5	80,5	87,5	100,0	122,6	133,1	145,0	137,5	160,3	179,1	3,7
DE TRANSFORMACIÓN SECANO	44,6	50,6	74,3	76,6	70,8	67,4	76,3	78,1	83,7	100,0	122,4	159,1	162,9	151,7	163,2	164,5	3,7
DE TRANSFORMACIÓN REGADÍO	---	---	---	---	---	---	---	---	---	100,0	104,3	109,0	113,6	117,6	126,4	126,7	---
OLIVAR	---	---	---	---	---	---	---	---	---	100,0	119,3	138,8	153,5	161,7	162,6	168,9	---
DE MESA SECANO	37,1	49,4	74,6	67,0	61,3	59,4	70,1	78,8	92,9	100,0	115,8	137,6	143,4	142,7	143,4	145,3	3,9
DE MESA REGADÍO	---	---	---	---	---	---	---	---	---	100,0	103,1	106,7	109,7	114,1	112,9	117,4	---
DE TRANSFORMACIÓN SECANO	27,1	32,4	56,2	55,2	52,4	61,5	70,4	74,0	81,8	100,0	126,3	152,4	172,2	175,5	176,2	184,5	6,8
DE TRANSFORMACIÓN REGADÍO	---	---	---	---	---	---	---	---	---	100,0	103,3	108,5	113,1	117,2	119,4	119,3	---
APROVECHAMIENTOS	46,1	56,7	89,2	84,5	82,9	81,7	83,1	89,3	93,6	100,0	108,7	114,6	120,9	134,5	141,9	150,8	3,3
PRADOS NATURALES SECANO	59,0	72,7	97,3	91,6	90,3	89,1	88,2	91,1	94,9	100,0	104,2	104,8	108,3	114,1	119,3	131,7	2,2
PRADOS NATURALES REGADÍO	66,4	82,0	101,1	99,7	98,0	97,8	96,7	101,4	101,5	100,0	103,2	106,9	107,0	108,9	121,5	118,7	1,8
PASTIZALES SECANO	34,6	42,4	81,9	77,5	75,7	74,4	77,5	86,2	91,5	100,0	112,2	122,1	131,0	161,8	170,6	177,6	5,1
GENERAL	48,6	59,1	87,0	82,4	72,4	72,2	77,0	81,3	87,6	100,0	116,2	129,4	138,3	143,3	152,2	162,2	3,3

ANEJO 2B.1
EVOLUCIÓN DEL ÍNDICE DE PRECIOS (Base: Año1997=100). ANÁLISIS POR SECANO-REGADÍO

	1983	1985	1990	1991	1992	1993	1994	1995	1996	1997	1998	1999	2000	2001	2002	2003	Multiplicador 2003 sobre 83
SECANO	43,4	52,8	81,0	77,4	69,6	70,5	75,7	80,2	86,8	100,0	115,6	130,8	139,5	147,3	156,0	164,1	3,8
TIERRAS DE LABOR	48,6	60,0	89,8	84,3	71,7	72,0	76,9	81,5	88,4	100,0	113,2	124,0	130,8	138,8	150,5	158,7	3,3
FRUTALES NO CÍTRICOS	---	---	---	---	---	---	---	---	---	100,0	113,8	120,5	125,8	138,5	154,2	174,1	---
DE HUESO	53,6	65,9	104,5	104,0	98,8	82,0	83,6	90,3	90,8	100,0	113,1	122,1	125,4	133,6	127,5	130,7	2,4
DE PEPITA	62,5	80,3	82,8	87,4	86,0	82,8	85,7	92,8	96,5	100,0	104,3	110,3	114,4	126,6	130,4	138,9	2,2
DE FRUTO SECO	56,1	64,5	80,1	82,3	76,0	71,8	75,7	81,5	89,6	100,0	114,5	123,0	128,9	139,2	157,9	180,1	3,2
VIÑEDO	---	---	---	---	---	---	---	---	---	100,0	121,4	151,5	154,7	151,4	162,7	164,2	---
DE MESA	40,6	42,7	66,6	66,4	62,6	59,7	66,5	75,3	83,8	100,0	105,6	109,2	103,5	117,4	108,8	130,0	3,2
DE TRANSFORMACIÓN	44,6	50,6	74,3	76,6	70,8	67,4	76,3	77,1	83,7	100,0	122,4	159,1	162,9	151,7	163,2	164,5	3,7
OLIVAR	---	---	---	---	---	---	---	---	---	100,0	123,8	147,4	165,0	174,3	175,0	183,0	---
DE MESA	37,1	49,4	74,6	67,0	61,3	59,4	70,1	78,8	92,9	100,0	115,8	137,6	143,4	142,7	143,4	145,3	3,9
DE TRANSFORMACIÓN	27,1	32,4	56,2	55,2	52,4	61,5	70,4	74,0	81,8	100,0	126,3	152,4	172,2	175,5	176,2	184,5	6,8
APROVECHAMIENTOS	44,5	54,6	88,2	83,3	81,7	80,4	81,9	88,3	92,8	100,0	109,1	115,3	122,1	136,4	143,4	153,3	3,4
PRADOS NATURALES	59,0	72,7	97,3	91,6	90,3	89,1	88,2	91,3	94,9	100,0	104,2	104,8	108,3	114,1	119,3	131,7	2,2
PASTIZALES	34,6	42,4	81,9	77,5	75,7	74,4	77,5	86,2	91,5	100,0	112,2	122,1	131,0	161,8	170,6	177,6	5,1
REGADÍO	62,7	76,0	102,7	95,2	79,2	75,9	79,0	83,1	88,4	100,0	117,1	125,0	134,5	136,3	145,9	159,1	2,5
TIERRAS DE LABOR	61,8	75,2	106,8	98,5	78,3	75,9	78,9	82,8	88,7	100,0	119,3	123,8	135,0	146,0	155,6	164,4	2,7
HORTALIZAS AIRE LIBRE REGADÍO	---	---	---	---	---	---	---	---	---	100,0	104,9	110,1	115,1	122,0	146,8	166,9	---
CULTIVOS PROTEGIDOS REGADÍO	---	---	---	---	---	---	---	---	---	100,0	103,9	108,4	113,1	118,3	122,1	165,2	---
ARROZ	---	---	---	---	---	---	---	---	---	100,0	104,7	109,6	114,4	117,4	111,1	124,4	---
FRESÓN	---	---	---	---	---	---	---	---	---	100,0	104,5	108,6	112,5	117,0	121,8	126,9	---
FRUTALES CÍTRICOS	62,9	79,6	87,8	79,2	74,4	67,7	74,4	79,0	82,4	100,0	112,6	121,3	128,7	136,3	144,2	163,6	2,6
NARANJO REGADÍO	56,8	78,0	89,2	78,4	74,1	65,1	71,9	77,4	83,8	100,0	115,4	126,6	131,6	130,9	131,5	152,9	2,7
MANDARINO REGADÍO	61,5	74,8	85,3	75,7	74,3	69,3	77,6	78,5	75,6	100,0	107,0	111,9	117,9	129,9	133,5	153,8	2,5
LIMÓN REGADÍO	82,8	92,4	88,1	87,4	75,3	72,5	76,1	84,5	90,0	100,0	114,2	121,8	138,9	180,5	232,3	240,4	2,9
FRUTALES NO CÍTRICOS	---	---	---	---	---	---	---	---	---	100,0	111,5	140,5	145,2	151,5	175,2	198,6	---
DE HUESO	63,7	78,1	96,2	100,9	81,8	73,7	72,9	76,2	84,7	100,0	107,2	114,3	117,5	125,6	125,9	141,5	2,2
DE PEPITA	75,9	88,8	122,8	113,3	90,3	84,6	83,3	85,8	88,5	100,0	102,2	105,8	110,7	113,3	120,9	131,0	1,7
DE FRUTO SECO	95,9	93,8	91,0	88,8	83,1	78,5	71,6	76,8	88,9	100,0	121,6	132,6	140,8	141,5	157,7	210,8	2,2
CARNOSOS REGADÍO	---	---	---	---	---	---	---	---	---	100,0	105,9	114,2	120,8	125,0	134,1	144,5	---
PLATANERA	61,1	61,0	85,6	85,4	103,7	80,1	81,5	89,6	97,6	100,0	125,7	249,4	249,1	286,3	302,7	333,6	5,5
VIÑEDO	---	---	---	---	---	---	---	---	---	100,0	106,1	112,3	117,7	123,6	136,7	142,5	---
DE MESA	49,0	52,1	61,8	57,4	55,5	72,8	78,5	80,5	87,5	100,0	122,6	133,1	145,0	137,5	160,3	179,1	3,7
DE TRANSFORMACIÓN	---	---	---	---	---	---	---	---	---	100,0	104,3	109,0	113,6	117,6	126,4	126,7	---
OLIVAR	---	---	---	---	---	---	---	---	---	100,0	103,3	108,3	112,9	117,0	118,9	119,2	---
DE MESA	---	---	---	---	---	---	---	---	---	100,0	103,1	106,7	109,7	114,1	112,9	117,4	---
DE TRANSFORMACIÓN	---	---	---	---	---	---	---	---	---	100,0	103,3	108,5	113,1	117,2	119,4	119,3	---
PRADOS NATURALES	66,4	82,0	101,1	99,7	98,0	97,8	96,7	100,0	101,5	100,0	103,2	106,9	107,0	108,9	121,5	118,7	1,8
GENERAL	48,6	59,1	87,0	82,4	72,4	72,2	76,9	81,3	87,6	100,0	116,2	129,4	138,3	143,3	152,2	162,2	3,3

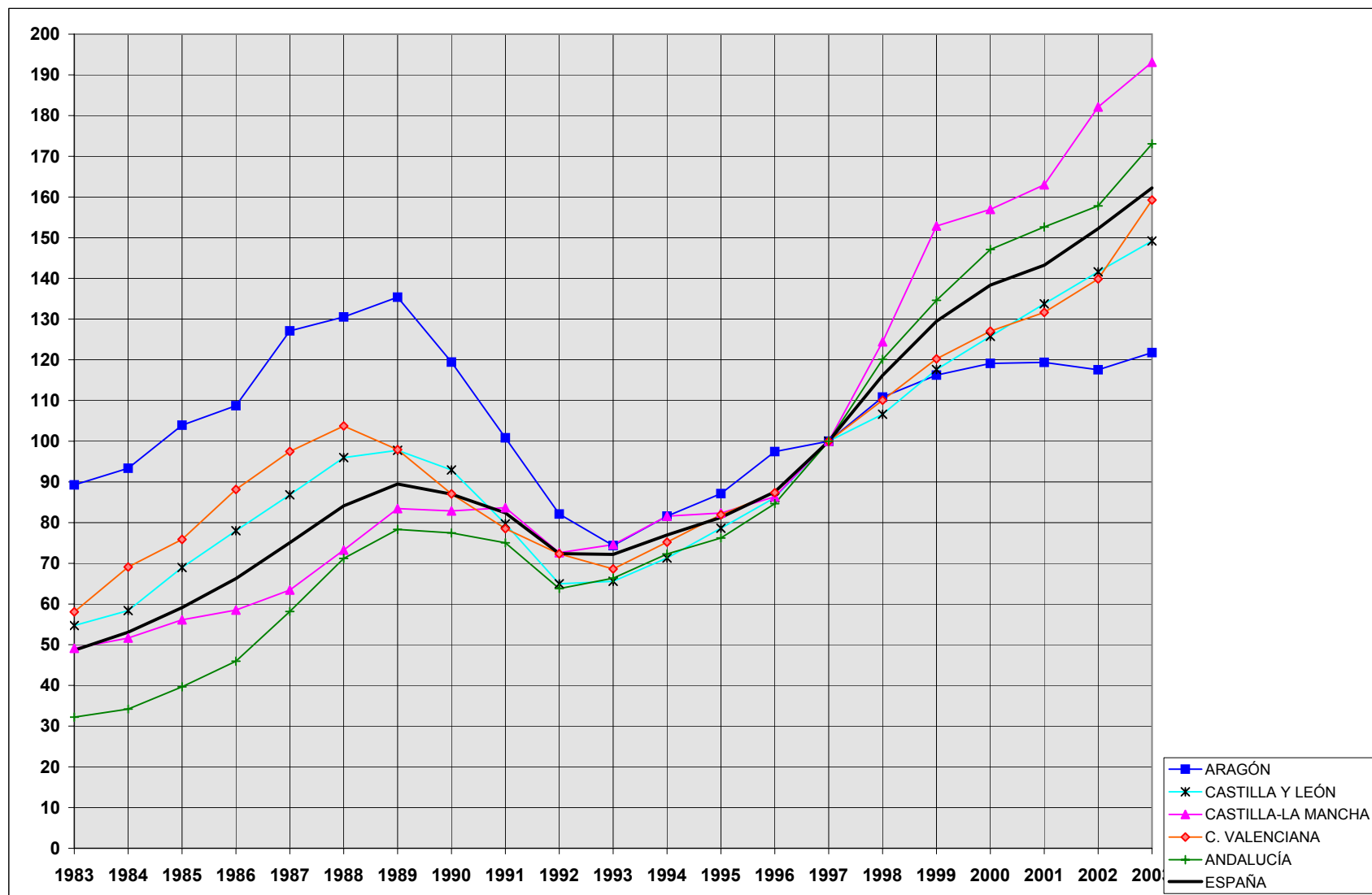
ANEJO 2B.2.- EVOLUCIÓN DEL ÍNDICE DE PRECIOS POR CULTIVOS-APROVECHAMIENTOS Y SECANO-REGADÍO (Base: Año 1997=100)



ANEJO 2C.1
EVOLUCIÓN DEL ÍNDICE DE PRECIOS POR COMUNIDADES AUTÓNOMAS (Base: Año 1997=100)

	1983	1985	1990	1991	1992	1993	1994	1995	1996	1997	1998	1999	2000	2001	2002	2003	Multiplicador 2003 sobre 83
GALICIA	48,0	61,0	94,3	95,9	92,4	93,8	94,4	97,5	99,0	100,0	105,2	105,8	104,4	114,3	120,4	131,2	2,7
P. DE ASTURIAS	44,7	57,9	95,1	85,4	87,1	81,3	81,1	82,4	90,1	100,0	105,8	108,3	108,9	108,9	121,4	118,1	2,6
CANTABRIA	89,4	90,5	97,8	96,7	96,5	97,2	95,7	98,2	98,5	100,0	101,1	101,5	101,5	101,5	105,5	113,7	1,3
PAÍS VASCO	40,9	41,5	55,1	78,9	79,5	61,3	74,0	77,8	83,7	100,0	141,1	141,1	154,2	148,4	154,4	168,7	4,1
NAVARRA	54,4	67,4	71,2	70,7	64,3	58,9	62,7	64,7	73,9	100,0	104,0	110,0	109,1	109,9	125,6	141,4	2,6
LA RIOJA	61,0	94,3	109,9	97,3	84,4	77,2	94,8	95,2	97,2	100,0	106,9	114,5	118,6	117,5	127,5	136,2	2,2
ARAGÓN	89,3	103,9	119,4	100,8	82,1	74,4	81,6	87,1	97,5	100,0	110,8	116,2	119,1	119,4	117,5	121,8	1,4
CATALUÑA	76,4	82,4	104,2	102,9	82,7	80,1	81,2	83,9	87,6	100,0	107,5	118,6	134,1	138,0	150,1	160,1	2,1
BALEARES	61,5	73,3	92,5	90,0	85,1	84,4	90,2	97,6	96,3	100,0	106,7	125,4	127,3	138,8	159,3	168,7	2,7
CASTILLA Y LEÓN	54,7	69,0	92,9	79,7	65,0	65,6	71,3	78,6	86,1	100,0	106,6	117,6	125,8	133,7	141,6	149,2	2,7
MADRID	66,0	87,6	102,8	103,6	94,6	94,9	98,8	103,8	85,4	100,0	137,9	123,3	148,0	150,9	151,2	178,2	2,7
CASTILLA-LA MANCHA	49,1	56,1	82,9	83,7	72,6	74,6	81,6	82,3	86,4	100,0	124,4	152,9	156,9	163,0	182,1	193,1	3,9
C. VALENCIANA	58,1	75,9	87,0	78,5	72,3	68,6	75,2	81,9	87,4	100,0	110,1	120,2	127,0	131,6	139,9	159,2	2,7
R. DE MURCIA	63,2	70,7	88,4	88,5	78,2	72,3	70,7	72,5	85,0	100,0	115,8	121,1	135,8	156,8	187,6	199,7	3,2
EXTREMADURA	44,6	56,0	98,4	86,7	78,8	75,7	69,2	83,7	95,9	100,0	108,2	122,5	135,4	149,2	151,1	159,6	3,6
ANDALUCÍA	32,2	39,7	77,5	75,0	63,8	66,4	72,3	76,2	84,6	100,0	120,1	134,6	147,1	152,6	157,8	173,0	5,4
CANARIAS	20,0	20,1	47,6	49,7	64,7	62,8	65,6	76,5	83,6	100,0	106,4	137,0	136,9	190,3	205,2	148,3	7,4
ESPAÑA	48,6	59,1	87,0	82,4	72,4	72,2	77,0	81,3	87,6	100,0	116,2	129,5	138,3	143,3	152,2	162,2	3,3

ANEJO 2C.2
EVOLUCIÓN DEL ÍNDICE DE PRECIOS POR COMUNIDADES AUTÓNOMAS (Base: Año 1997=100)



ANEJO 3A
TASAS DE VARIACIÓN POR CULTIVOS-APROVECHAMIENTOS (%). Base: Año 1997=100

	1984-83	1986-85	1991-90	1992-91	1993-92	1994-93	1995-94	1996-95	1997-96	1998-97	1999-98	2000-99	2001-00	2002-01	2003-02
CULTIVOS	8,5	11,2	-5,3	-14,0	0,0	7,6	5,4	8,3	16,1	17,3	12,4	7,1	2,2	6,4	6,6
TIERRAS DE LABOR	9,2	10,8	-6,7	-17,0	-0,8	5,8	5,6	8,0	13,0	15,3	7,5	6,7	7,0	7,8	5,5
SECANO	8,2	9,6	-6,1	-15,0	0,4	6,7	6,1	8,3	13,2	13,2	9,5	5,5	6,1	8,5	5,4
REGADÍO	10,7	12,7	-7,8	-20,5	-3,1	4,0	4,9	7,1	12,8	19,3	3,8	9,0	8,2	6,6	5,6
HORTALIZAS AIRE LIBRE REGADÍO	---	---	---	---	---	---	---	---	---	4,9	4,9	4,6	6,0	20,3	13,7
CULTIVOS PROTEGIDOS REGADÍO	---	---	---	---	---	---	---	---	---	3,9	4,3	4,3	4,6	3,2	35,4
ARROZ	---	---	---	---	---	---	---	---	---	4,7	4,7	4,3	2,6	-5,4	12,0
FRESÓN	---	---	---	---	---	---	---	---	---	4,5	3,9	3,6	4,0	4,1	4,2
FRUTALES CÍTRICOS	17,0	13,7	-9,8	-6,1	-9,0	9,8	6,3	4,3	21,3	12,6	7,7	6,1	5,9	5,8	13,4
NARANJO REGADÍO	21,3	18,5	-12,1	-5,5	-12,0	10,3	7,8	8,2	19,3	15,4	9,8	3,9	-0,5	0,4	16,3
MANDARINO REGADÍO	17,7	14,9	-11,2	-1,9	-6,8	12,1	1,1	-3,6	32,2	7,0	4,6	5,3	10,2	2,7	15,3
LIMÓN REGADÍO	7,6	0,5	-0,8	-13,8	-3,8	5,0	11,1	6,5	11,1	14,2	6,6	14,0	30,0	28,7	3,5
FRUTALES NO CÍTRICOS	4,4	8,4	-1,4	-7,9	-6,7	4,0	7,3	9,8	11,5	13,8	18,6	3,4	4,4	13,9	13,2
DE HUESO SECANO	6,6	27,2	-0,5	-5,0	-17,0	2,0	7,9	0,6	10,1	13,1	8,0	2,7	6,6	-4,6	2,5
DE HUESO REGADÍO	7,5	12,6	4,9	-18,9	-9,9	-1,1	4,4	11,3	18,0	7,2	6,6	2,8	6,8	0,2	12,4
DE PEPITA SECANO	20,8	7,7	5,5	-1,6	-3,8	3,5	8,3	4,0	3,6	4,3	5,7	3,8	10,6	3,0	6,4
DE PEPITA REGADÍO	3,8	17,7	-7,7	-20,3	-6,3	-1,5	2,9	3,2	13,0	2,2	3,5	4,6	2,3	6,8	8,3
DE FRUTO SECO SECANO	2,6	10,1	2,9	-7,7	-5,5	5,4	7,7	10,0	11,6	14,5	7,5	4,8	8,0	13,4	14,1
DE FRUTO SECO REGADÍO	-3,0	3,5	-2,4	-6,4	-5,5	-8,9	7,3	15,7	12,5	21,6	9,1	6,2	0,5	11,4	33,6
CARNOSOS REGADÍO	---	---	---	---	---	---	---	---	---	5,9	7,8	5,8	3,5	7,3	7,8
PLATANERA	-2,7	-15,4	-0,2	21,4	-22,8	1,8	9,9	8,9	2,5	25,7	98,4	-0,1	15,0	5,7	10,2
VIÑEDO	---	---	---	---	---	---	---	---	---	19,7	22,9	2,4	-1,5	7,7	1,3
DE MESA SECANO	2,5	16,6	-0,2	-5,7	-4,8	11,5	13,2	11,3	19,4	5,6	3,3	-5,2	13,5	-7,3	19,5
DE MESA REGADÍO	3,1	-1,2	-7,1	-3,4	31,3	7,8	2,6	8,7	14,3	22,6	8,5	8,9	-5,2	16,6	11,7
DE TRANSFORMACIÓN SECANO	3,9	10,1	3,1	-7,5	-4,8	13,2	2,3	7,2	19,5	22,4	29,9	2,4	-6,9	7,6	0,8
DE TRANSFORMACIÓN REGADÍO	---	---	---	---	---	---	---	---	---	4,3	4,5	4,2	3,5	7,5	0,2
OLIVAR	---	---	---	---	---	---	---	---	---	19,3	16,3	10,6	5,3	0,6	3,9
DE MESA SECANO	27,4	4,2	-10,2	-8,6	-3,0	17,9	12,4	17,9	7,7	15,8	18,8	4,2	-0,5	0,5	1,3
DE MESA REGADÍO	---	---	---	---	---	---	---	---	---	3,1	3,5	2,7	4,1	-1,1	4,0
DE TRANSFORMACIÓN SECANO	5,7	16,6	-1,7	-5,0	17,3	14,5	5,1	10,6	22,3	26,3	20,7	13,0	2,0	0,4	4,7
DE TRANSFORMACIÓN REGADÍO	---	---	---	---	---	---	---	---	---	3,3	5,0	4,3	3,6	1,8	0,0
APROVECHAMIENTOS	12,9	17,1	-5,2	-1,9	-1,4	1,6	7,5	4,8	6,9	8,7	5,5	5,4	11,2	5,5	6,3
PRADOS NATURALES SECANO	10,0	18,9	-5,9	-1,4	-1,4	-1,0	3,3	4,1	5,4	4,2	0,6	3,3	5,1	4,6	10,4
PRADOS NATURALES REGADÍO	5,0	5,7	-1,4	-1,7	-0,2	-1,2	4,8	0,1	-1,5	3,2	3,6	0,1	1,8	11,5	-2,3
PASTIZALES SECANO	18,3	18,2	-5,4	-2,3	-1,7	4,2	11,1	6,3	9,2	12,2	8,8	7,3	23,5	5,4	4,1
GENERAL	9,2	12,1	-5,3	-12,1	-0,3	6,6	5,6	7,7	14,2	16,2	11,4	6,9	3,6	6,3	6,6

ANEJO 3B
TASAS DE VARIACIÓN POR SECANO-REGADÍO (%). Base: Año 1997=100

	1984-83	1986-85	1991-90	1992-91	1993-92	1994-93	1995-94	1996-95	1997-96	1998-97	1999-98	2000-99	2001-00	2002-01	2003-02
SECANO	8,5	12,2	-4,4	-10,1	1,3	7,5	5,9	8,1	15,3	15,6	13,1	6,6	5,6	5,9	5,2
TIERRAS DE LABOR	8,2	9,6	-6,1	-15,0	0,4	6,7	6,0	8,5	13,2	13,2	9,5	5,5	6,1	8,5	5,4
FRUTALES NO CÍTRICOS	---	---	---	---	---	---	---	---	---	13,8	5,9	4,4	10,1	11,3	12,9
DE HUESO	6,6	27,2	-0,5	-5,0	-17,0	2,0	7,9	0,6	10,1	13,1	8,0	2,7	6,6	-4,6	2,5
DE PEPITA	20,8	7,7	5,5	-1,6	-3,8	3,5	8,3	4,0	3,6	4,3	5,7	3,8	10,6	3,0	6,4
DE FRUTO SECO	2,6	10,1	2,9	-7,7	-5,5	5,4	7,7	10,0	11,6	14,5	7,5	4,8	8,0	13,4	14,1
VIÑEDO	---	---	---	---	---	---	---	---	---	21,4	24,7	2,1	-2,2	7,5	0,9
DE MESA	2,5	16,6	-0,2	-5,7	-4,8	11,5	13,2	11,3	19,4	5,6	3,3	-5,2	13,5	-7,3	19,5
DE TRANSFORMACIÓN	3,9	10,1	3,1	-7,5	-4,8	13,2	1,1	8,5	19,5	22,4	29,9	2,4	-6,9	7,6	0,8
OLIVAR	---	---	---	---	---	---	---	---	---	23,8	19,0	11,9	5,7	0,4	4,6
DE MESA	27,4	4,2	-10,2	-8,6	-3,0	17,9	12,4	17,9	7,7	15,8	18,8	4,2	-0,5	0,5	1,3
DE TRANSFORMACIÓN	5,7	16,6	-1,7	-5,0	17,3	14,5	5,1	10,6	22,3	26,3	20,7	13,0	2,0	0,4	4,7
APROVECHAMIENTOS	13,9	18,6	-5,6	-1,9	-1,5	1,9	7,8	5,2	7,7	9,1	5,7	5,9	11,8	5,2	6,8
PRADOS NATURALES	10,0	18,9	-5,9	-1,4	-1,4	-1,0	3,5	3,8	5,4	4,2	0,6	3,3	5,1	4,6	10,4
PASTIZALES	18,3	18,2	-5,4	-2,3	-1,7	4,2	11,1	6,3	9,2	12,2	8,8	7,3	23,5	5,4	4,1
REGADÍO	10,5	11,9	-7,2	-16,8	-4,2	4,1	5,1	6,5	13,1	17,1	6,8	7,6	1,4	7,0	9,0
TIERRAS DE LABOR	10,7	12,7	-7,8	-20,5	-3,1	4,0	4,9	7,1	12,8	19,3	3,8	9,0	8,2	6,6	5,6
HORTALIZAS AIRE LIBRE REGADÍO	---	---	---	---	---	---	---	---	---	4,9	4,9	4,6	6,0	20,3	13,7
CULTIVOS PROTEGIDOS REGADÍO	---	---	---	---	---	---	---	---	---	3,9	4,3	4,3	4,6	3,2	35,4
ARROZ	---	---	---	---	---	---	---	---	---	4,7	4,7	4,3	2,6	-5,4	12,0
FRESÓN	---	---	---	---	---	---	---	---	---	4,5	3,9	3,6	4,0	4,1	4,2
FRUTALES CÍTRICOS	17,0	13,7	-9,8	-6,1	-9,0	9,8	6,3	4,3	21,3	12,6	7,7	6,1	5,9	5,8	13,4
NARANJO REGADÍO	21,3	18,5	-12,1	-5,5	-12,0	10,3	7,8	8,2	19,3	15,4	9,8	3,9	-0,5	0,4	16,3
MANDARINO REGADÍO	17,7	14,9	-11,2	-1,9	-6,8	12,1	1,1	-3,6	32,2	7,0	4,6	5,3	10,2	2,7	15,3
LIMÓN REGADÍO	7,6	0,5	-0,8	-13,8	-3,8	5,0	11,1	6,5	11,1	14,2	6,6	14,0	30,0	28,7	3,5
FRUTALES NO CÍTRICOS	---	---	---	---	---	---	---	---	---	11,5	26,0	3,3	4,3	15,6	13,4
DE HUESO	7,5	12,6	4,9	-18,9	-9,9	-1,1	4,4	11,3	18,0	7,2	6,6	2,8	6,8	0,2	12,4
DE PEPITA	3,8	17,7	-7,7	-20,3	-6,3	-1,5	2,9	3,2	13,0	2,2	3,5	4,6	2,3	6,8	8,3
DE FRUTO SECO	-3,0	3,5	-2,4	-6,4	-5,5	-8,9	7,3	15,7	12,5	21,6	9,1	6,2	0,5	11,4	33,6
CARNOSOS REGADÍO	---	---	---	---	---	---	---	---	---	5,9	7,8	5,8	3,5	7,3	7,8
PLATANERA	-2,7	-15,4	-0,2	21,4	-22,8	1,8	9,9	8,9	2,5	25,7	98,4	-0,1	15,0	5,7	10,2
VIÑEDO	---	---	---	---	---	---	---	---	---	6,1	5,9	4,8	5,1	10,6	4,3
DE MESA	3,1	-1,2	-7,1	-3,4	31,3	7,8	2,6	8,7	14,3	22,6	8,5	8,9	-5,2	16,6	11,7
DE TRANSFORMACIÓN	---	---	---	---	---	---	---	---	---	4,3	4,5	4,2	3,5	7,5	0,2
OLIVAR	---	---	---	---	---	---	---	---	---	3,3	4,9	4,2	3,6	1,6	0,2
DE MESA	---	---	---	---	---	---	---	---	---	3,1	3,5	2,7	4,1	-1,1	4,0
DE TRANSFORMACIÓN	---	---	---	---	---	---	---	---	---	3,3	5,0	4,3	3,6	1,8	0,0
PRADOS NATURALES	5,0	5,7	-1,4	-1,7	-0,2	-1,2	3,4	1,5	-1,5	3,2	3,6	0,1	1,8	11,5	-2,3
GENERAL	9,2	12,1	-5,3	-12,1	-0,3	6,5	5,7	7,7	14,2	16,2	11,4	6,9	3,6	6,3	6,6

ANEJO 3C
TASAS DE VARIACIÓN POR COMUNIDADES AUTÓNOMAS (%). Base: Año 1997=100

	1984-83	1986-85	1991-90	1992-91	1993-92	1994-93	1995-94	1996-95	1997-96	1998-97	1999-98	2000-99	2001-00	2002-01	2003-02
GALICIA	11,6	8,0	1,8	-3,7	1,5	0,6	3,2	1,5	1,1	5,2	0,5	-1,3	9,5	5,3	9,0
P. DE ASTURIAS	9,8	58,1	-10,1	1,9	-6,6	-0,2	1,6	9,4	10,9	5,8	2,4	0,5	0,0	11,5	-2,7
CANTABRIA	0,9	3,0	-1,1	-0,2	0,7	-1,5	2,6	0,4	1,5	1,1	0,4	0,0	-0,1	4,0	7,8
PAÍS VASCO	37,8	9,6	43,1	0,7	-22,8	20,7	5,0	7,7	19,4	41,1	0,0	9,3	-3,8	4,0	9,3
NAVARRA	19,7	7,4	-0,6	-9,1	-8,4	6,5	3,1	14,4	35,3	4,0	5,8	-0,8	0,8	14,2	12,6
LA RIOJA	40,6	23,8	-11,4	-13,3	-8,5	22,8	0,4	2,0	2,9	6,9	7,1	3,6	-0,9	8,5	6,9
ARAGÓN	4,6	4,6	-15,6	-18,6	-9,4	9,7	6,8	11,9	2,6	10,8	4,9	2,5	0,0	-1,5	3,6
CATALUÑA	2,8	9,6	-1,3	-19,6	-3,2	1,4	3,3	4,3	14,2	7,5	10,3	13,0	2,9	8,7	6,7
BALEARES	9,2	9,8	-2,7	-5,4	-0,8	6,9	8,2	-1,4	3,9	6,7	17,4	1,6	9,0	14,8	5,9
CASTILLA Y LEÓN	6,8	13,1	-14,3	-18,5	0,9	8,7	10,3	9,5	16,1	6,6	10,3	6,9	6,3	5,9	5,4
MADRID	59,6	3,6	0,8	-8,7	0,4	4,0	5,2	-17,8	17,1	37,9	-10,6	20,0	2,0	0,2	17,9
CASTILLA-LA MANCHA	5,2	4,3	1,0	-13,2	2,7	9,4	0,9	4,9	15,8	24,4	22,9	2,7	3,9	11,7	6,0
C. VALENCIANA	19,0	16,2	-9,8	-7,9	-5,1	9,6	9,0	6,6	14,5	10,1	9,2	5,7	3,6	6,3	13,9
R. DE MURCIA	0,5	8,1	0,2	-11,6	-7,6	-2,1	2,5	17,3	17,6	15,8	4,6	12,1	15,5	19,6	6,4
EXTREMADURA	11,1	18,6	-11,9	-9,2	-3,9	-8,6	21,0	14,5	4,3	8,2	13,2	10,5	10,1	1,3	5,6
ANDALUCÍA	6,2	15,8	-3,1	-15,0	4,0	8,9	5,5	11,0	18,1	20,1	12,1	9,3	3,8	3,4	9,7
CANARIAS	-1,5	24,1	4,4	30,3	-2,9	4,4	16,6	9,4	19,5	6,4	28,8	-0,1	39,0	7,8	-27,8
ESPAÑA	9,2	12,1	-5,3	-12,1	-0,3	6,6	5,6	7,7	14,2	16,2	11,5	6,9	3,6	6,3	6,6

ANEJO 4A
ANÁLISIS DE REPERCURSIONES
POR CULTIVOS-APROVECHAMIENTOS (%)

	2003-02
CULTIVOS	5,89
TIERRAS DE LABOR	2,62
SECANO	1,63
REGADÍO	0,98
HORTALIZAS AIRE LIBRE REGADÍO	0,27
CULTIVOS PROTEGIDOS REGADÍO	0,60
ARROZ	0,12
FRESÓN	0,01
FRUTALES CÍTRICOS	0,79
NARANJO REGADÍO	0,38
MANDARINO REGADÍO	0,37
LIMÓN REGADÍO	0,04
FRUTALES NO CÍTRICOS	0,66
DE HUESO SECANO	0,00
DE HUESO REGADÍO	0,10
DE PEPITA SECANO	0,00
DE PEPITA REGADÍO	0,05
DE FRUTO SECO SECANO	0,25
DE FRUTO SECO REGADÍO	0,14
CARNOSOS REGADÍO	0,03
PLATANERA	0,09
VIÑEDO	0,09
DE MESA SECANO	0,01
DE MESA REGADÍO	0,03
DE TRANSFORMACIÓN SECANO	0,05
DE TRANSFORMACIÓN REGADÍO	0,00
OLIVAR	0,73
DE MESA SECANO	0,01
DE MESA REGADÍO	0,01
DE TRANSFORMACIÓN SECANO	0,71
DE TRANSFORMACIÓN REGADÍO	0,00
APROVECHAMIENTOS	0,67
PRADOS NATURALES SECANO	0,46
PRADOS NATURALES REGADÍO	-0,01
PASTIZALES SECANO	0,23
GENERAL	6,56

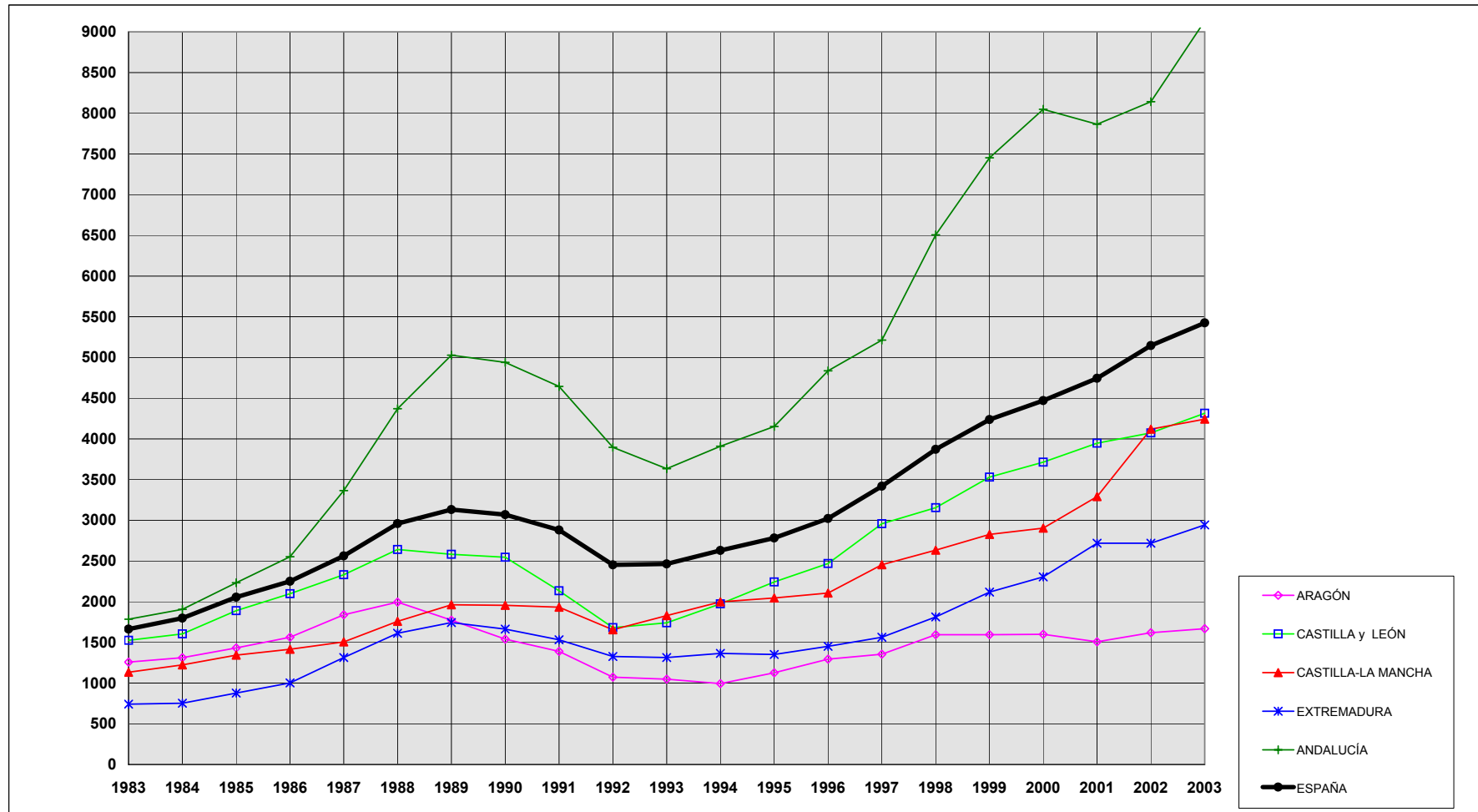
ANEJO 4B
ANÁLISIS DE REPERCURSIONES
POR SECANO-REGADÍO (%)

	2003-02
SECANO	3,36
TIERRAS DE LABOR	1,63
FRUTALES NO CÍTRICOS	0,26
DE HUESO	0,00
DE PEPITA	0,00
DE FRUTO SECO	0,25
VIÑEDO	0,06
DE MESA	0,01
DE TRANSFORMACIÓN	0,05
OLIVAR	0,72
DE MESA	0,01
DE TRANSFORMACIÓN	0,71
APROVECHAMIENTOS	0,69
PRADOS NATURALES	0,46
PASTIZALES	0,23
REGADÍO	3,20
TIERRAS DE LABOR	0,98
HORTALIZAS AIRE LIBRE REGADÍO	0,27
CULTIVOS PROTEGIDOS REGADÍO	0,60
ARROZ	0,12
FRESÓN	0,01
FRUTALES CÍTRICOS	0,79
NARANJO REGADÍO	0,38
MANDARINO REGADÍO	0,37
LIMÓN REGADÍO	0,04
FRUTALES NO CÍTRICOS	0,41
DE HUESO	0,10
DE PEPITA	0,05
DE FRUTO SECO	0,14
CARNOSOS REGADÍO	0,03
PLATANERA	0,09
VIÑEDO	0,03
DE MESA	0,03
DE TRANSFORMACIÓN	0,00
OLIVAR	0,01
DE MESA	0,01
DE TRANSFORMACIÓN	0,00
PRADOS NATURALES	-0,01
GENERAL	6,56

ANEJO 5A.1
PRECIO MEDIO DE LAS TIERRAS DE LABOR DE SECANO POR COMUNIDADES AUTÓNOMAS (euros por hectárea)

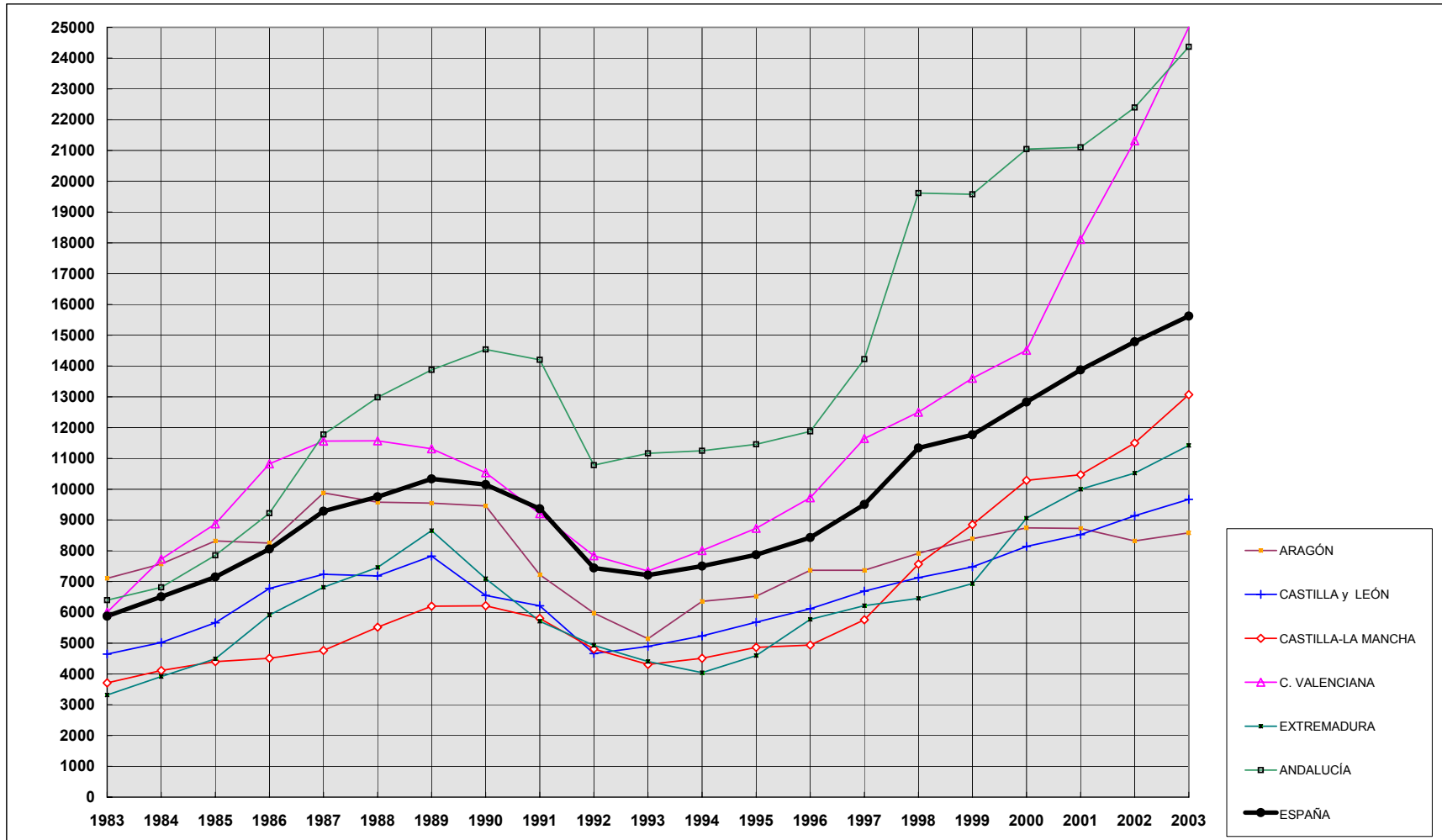
	1983	1985	1990	1991	1992	1993	1994	1995	1996	1997	1998	1999	2000	2001	2002	2003
GALICIA	5.343	6.880	10.504	10.833	10.375	10.571	10.632	10.741	10.888	11.431	12.260	12.205	12.419	13.433	14.028	15.218
P. DE ASTURIAS	---	---	---	---	---	---	---	---	---	---	---	---	---	---	---	---
CANTABRIA	---	---	---	---	---	---	---	---	---	---	---	---	---	---	---	---
PAÍS VASCO	---	---	---	---	---	---	---	---	---	6.160	6.461	7.062	7.212	7.813	8.052	8.616
NAVARRA	2.771	3.023	3.378	3.360	3.005	2.945	3.041	3.233	3.798	5.577	5.746	6.208	6.142	6.160	7.857	9.233
LA RIOJA	2.921	4.496	5.409	4.610	3.480	3.167	3.997	3.997	4.057	3.834	4.099	4.736	4.850	4.856	4.947	5.064
ARAGÓN	1.258	1.432	1.540	1.390	1.073	1.049	995	1.127	1.294	1.354	1.594	1.594	1.600	1.508	1.619	1.669
CATALUÑA	3.291	3.553	3.983	4.138	3.527	3.406	3.634	3.795	4.071	4.460	4.695	5.058	5.475	6.323	6.718	7.230
BALEARES	4.640	6.623	7.501	7.314	6.996	7.098	7.687	8.186	7.206	7.398	7.398	9.123	9.334	10.385	12.314	12.854
CASTILLA y LEÓN	1.526	1.890	2.546	2.135	1.681	1.741	1.974	2.242	2.468	2.957	3.154	3.530	3.715	3.947	4.073	4.314
MADRID	1.442	2.620	2.104	2.494	2.164	2.224	2.398	2.506	2.098	2.855	5.307	4.273	5.109	5.367	5.367	5.281
CASTILLA-LA MANCHA	1.134	1.344	1.956	1.932	1.656	1.830	1.998	2.046	2.106	2.454	2.634	2.826	2.904	3.291	4.120	4.242
C. VALENCIANA	1.300	1.236	2.386	2.192	1.838	1.505	1.564	1.720	1.870	2.327	2.504	2.880	3.009	2.609	3.323	3.492
R. DE MURCIA	1.316	1.827	1.623	1.503	1.503	1.503	1.202	1.022	1.262	1.611	1.953	2.254	2.885	3.005	3.450	4.500
EXTREMADURA	741	878	1.663	1.532	1.327	1.314	1.364	1.352	1.451	1.564	1.813	2.118	2.305	2.718	2.718	2.943
ANDALUCÍA	1.785	2.233	4.939	4.645	3.896	3.634	3.909	4.152	4.837	5.214	6.507	7.454	8.049	7.864	8.141	9.133
CANARIAS	---	---	---	---	---	---	---	---	---	32.718	32.718	32.718	32.718	32.718	64.043	34.169
ESPAÑA	1.664	2.055	3.070	2.881	2.452	2.465	2.630	2.783	3.021	3.419	3.871	4.238	4.471	4.744	5.146	5.425

ANEJO 5A.2
 PRECIO MEDIO DE LAS TIERRAS DE LABOR DE SECANO (euros/ha.)



	1983	1985	1990	1991	1992	1993	1994	1995	1996	1997	1998	1999	2000	2001	2002	2003
GALICIA	8.613	9.981	24.931	23.886	20.792	20.750	19.239	21.479	21.819	20.804	22.859	20.732	20.732	24.729	24.836	26.119
P. DE ASTURIAS	---	---	---	---	---	---	---	---	---	---	---	---	---	---	---	---
CANTABRIA	---	---	---	---	---	---	---	---	---	---	---	---	---	---	---	---
PAÍS VASCO	---	---	---	---	---	---	---	---	---	---	---	---	---	---	---	---
NAVARRA	8.456	14.178	13.721	13.709	12.189	8.823	9.532	9.021	9.869	11.936	12.327	12.477	11.690	11.906	12.611	13.632
LA RIOJA	9.081	12.868	12.759	11.852	10.211	10.554	11.173	11.239	11.551	11.437	11.606	12.279	12.459	12.495	12.611	12.898
ARAGÓN	7.104	8.322	9.456	7.225	5.976	5.144	6.356	6.525	7.370	7.370	7.918	8.389	8.745	8.725	8.322	8.582
CATALUÑA	7.462	7.592	9.666	8.837	6.341	6.177	6.279	6.645	6.972	8.606	9.379	10.292	11.362	12.314	13.450	14.677
BALEARES	11.269	12.243	15.819	14.941	13.102	12.615	13.030	13.625	13.980	14.743	16.143	18.060	18.060	20.975	22.581	24.553
CASTILLA y LEÓN	4.646	5.664	6.550	6.212	4.664	4.893	5.236	5.682	6.116	6.688	7.128	7.478	8.141	8.527	9.139	9.672
MADRID	9.015	8.474	10.638	10.878	7.873	9.616	10.818	11.269	8.474	10.007	10.578	8.637	12.892	13.379	13.379	13.496
CASTILLA-LA MANCHA	3.709	4.401	6.213	5.804	4.810	4.311	4.509	4.864	4.937	5.761	7.568	8.850	10.289	10.469	11.501	13.071
C. VALENCIANA	6.002	8.876	10.536	9.206	7.839	7.343	8.008	8.733	9.724	11.648	12.504	13.604	14.513	18.112	21.318	25.003
R. DE MURCIA	6.251	6.852	11.419	11.720	9.917	9.015	8.775	9.586	11.569	12.537	14.424	15.386	16.708	24.040	27.000	27.500
EXTREMADURA	3.315	4.490	7.098	5.713	4.928	4.406	4.041	4.598	5.773	6.217	6.456	6.936	9.058	10.000	10.523	11.425
ANDALUCÍA	6.399	7.854	14.539	14.201	10.781	11.165	11.249	11.457	11.878	14.222	19.618	19.576	21.047	21.104	22.395	24.368
CANARIAS	---	---	---	---	---	---	---	---	---	59.938	64.253	71.531	75.304	105.578	119.447	82.274
ESPAÑA	5.876	7.150	10.153	9.364	7.443	7.212	7.505	7.871	8.429	9.505	11.341	11.770	12.829	13.875	14.789	15.624

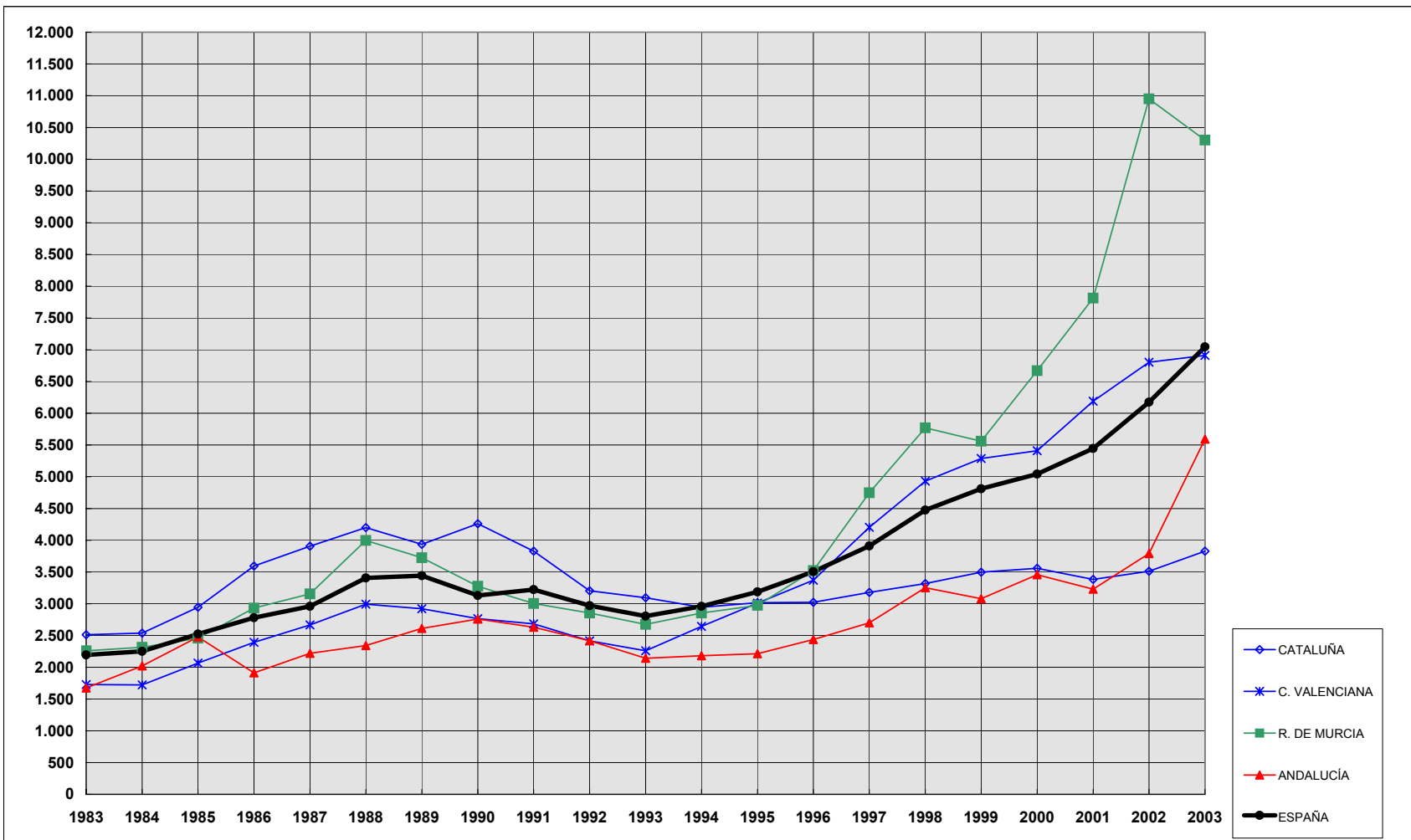
ANEJO 5B.2
 PRECIO MEDIO DE LAS TIERRAS DE LABOR DE REGADÍO (euros/ha.)



ANEJO 5C.1
PRECIO MEDIO DE LOS FRUTALES DE FRUTO SECO DE SECANO POR COMUNIDADES AUTÓNOMAS (euros por hectárea)

	1983	1985	1990	1991	1992	1993	1994	1995	1996	1997	1998	1999	2000	2001	2002	2003
GALICIA	---	---	---	---	---	---	---	---	---	---	---	---	---	---	---	---
P. DE ASTURIAS	---	---	---	---	---	---	---	---	---	---	---	---	---	---	---	---
CANTABRIA	---	---	---	---	---	---	---	---	---	---	---	---	---	---	---	---
PAÍS VASCO	---	---	---	---	---	---	---	---	---	---	---	---	---	---	---	---
NAVARRA	---	---	---	---	---	---	---	---	---	---	---	---	---	---	---	---
LA RIOJA	---	---	---	---	---	---	---	---	---	---	---	---	---	---	---	---
ARAGÓN	1.437	1.988	2.550	2.054	1.834	1.570	1.691	1.449	1.674	1.575	1.630	1.548	1.559	2.041	2.001	2.040
CATALUÑA	2.514	2.946	4.260	3.828	3.204	3.096	2.946	3.018	3.024	3.180	3.318	3.498	3.558	3.384	3.513	3.828
BALEARES	5.457	5.403	7.855	7.723	7.483	7.314	7.807	8.733	9.586	10.019	11.233	12.856	13.042	13.667	15.624	16.570
CASTILLA y LEÓN	---	---	---	---	---	---	---	---	---	---	---	---	---	---	---	---
MADRID	---	---	---	---	---	---	---	---	---	---	---	---	---	---	---	---
CASTILLA-LA MANCHA	1.719	2.230	2.723	2.608	2.362	2.110	1.815	1.875	2.158	2.158	2.867	4.592	4.291	6.587	3.855	8.625
C. VALENCIANA	1.729	2.067	2.766	2.684	2.416	2.259	2.643	3.010	3.371	4.204	4.931	5.287	5.409	6.190	6.802	6.911
R. DE MURCIA	2.260	2.458	3.276	3.005	2.855	2.675	2.855	2.975	3.522	4.748	5.770	5.559	6.671	7.813	10.950	10.300
EXTREMADURA	---	---	---	---	---	---	---	---	---	---	---	---	---	---	---	---
ANDALUCÍA	1.675	2.477	2.759	2.631	2.419	2.143	2.181	2.214	2.438	2.701	3.253	3.080	3.458	3.230	3.790	5.594
CANARIAS	---	---	---	---	---	---	---	---	---	---	---	---	---	---	---	---
ESPAÑA	2.195	2.524	3.130	3.223	2.971	2.806	2.961	3.187	3.505	3.911	4.477	4.811	5.042	5.447	6.175	7.045

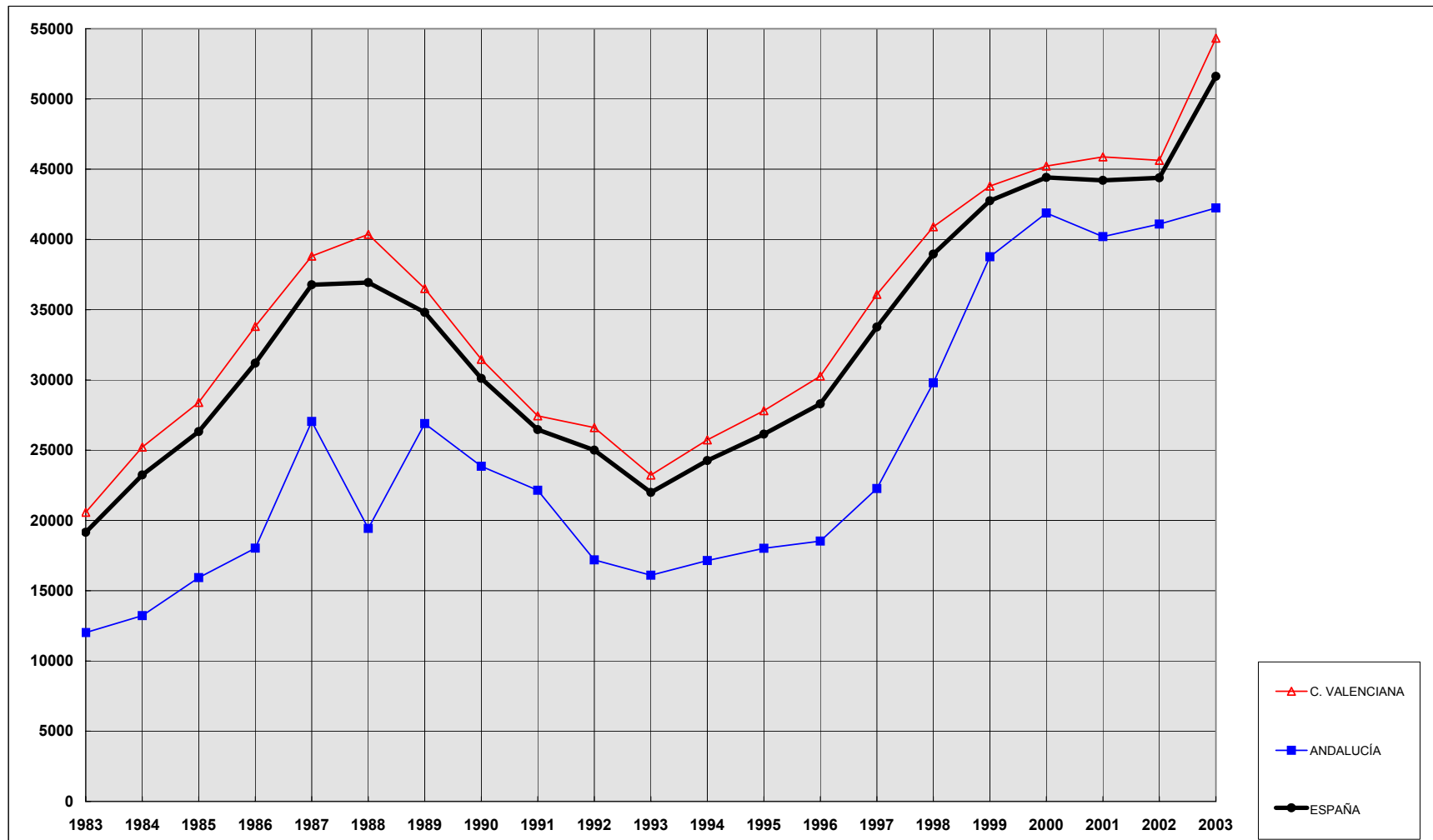
ANEJO 5C.2
 PRECIO MEDIO DE LOS FRUTALES DE FRUTO SECO DE SECANO (euros/ha.)



ANEJO 5D.1
PRECIO MEDIO DEL NARANJO DE REGADÍO POR COMUNIDADES AUTÓNOMAS (euros por hectárea)

	1983	1985	1990	1991	1992	1993	1994	1995	1996	1997	1998	1999	2000	2001	2002	2003
GALICIA	---	---	---	---	---	---	---	---	---	---	---	---	---	---	---	---
P. DE ASTURIAS	---	---	---	---	---	---	---	---	---	---	---	---	---	---	---	---
CANTABRIA	---	---	---	---	---	---	---	---	---	---	---	---	---	---	---	---
PAÍS VASCO	---	---	---	---	---	---	---	---	---	---	---	---	---	---	---	---
NAVARRA	---	---	---	---	---	---	---	---	---	---	---	---	---	---	---	---
LA RIOJA	---	---	---	---	---	---	---	---	---	---	---	---	---	---	---	---
ARAGÓN	---	---	---	---	---	---	---	---	---	---	---	---	---	---	---	---
CATALUÑA	---	---	---	---	---	---	---	---	---	---	---	---	---	---	---	---
BALEARES	---	---	---	---	---	---	---	---	---	---	---	---	---	---	---	---
CASTILLA y LEÓN	---	---	---	---	---	---	---	---	---	---	---	---	---	---	---	---
MADRID	---	---	---	---	---	---	---	---	---	---	---	---	---	---	---	---
CASTILLA-LA MANCHA	---	---	---	---	---	---	---	---	---	---	---	---	---	---	---	---
C. VALENCIANA	20.582	28.402	31.471	27.447	26.606	23.227	25.732	27.814	30.275	36.090	40.905	43.803	45.220	45.875	45.635	54.327
R. DE MURCIA	---	---	---	---	---	---	---	---	---	24.040	27.046	28.248	29.600	33.056	36.350	36.300
EXTREMADURA	---	---	---	---	---	---	---	---	---	---	---	---	---	---	---	---
ANDALUCÍA	12.020	15.927	23.854	22.147	17.189	16.101	17.147	18.012	18.529	22.274	29.798	38.771	41.879	40.202	41.098	42.245
CANARIAS	---	---	---	---	---	---	---	---	---	---	---	---	---	---	---	---
ESPAÑA	19.152	26.326	30.113	26.470	25.004	21.997	24.261	26.145	28.298	33.762	38.959	42.758	44.418	44.207	44.389	51.613

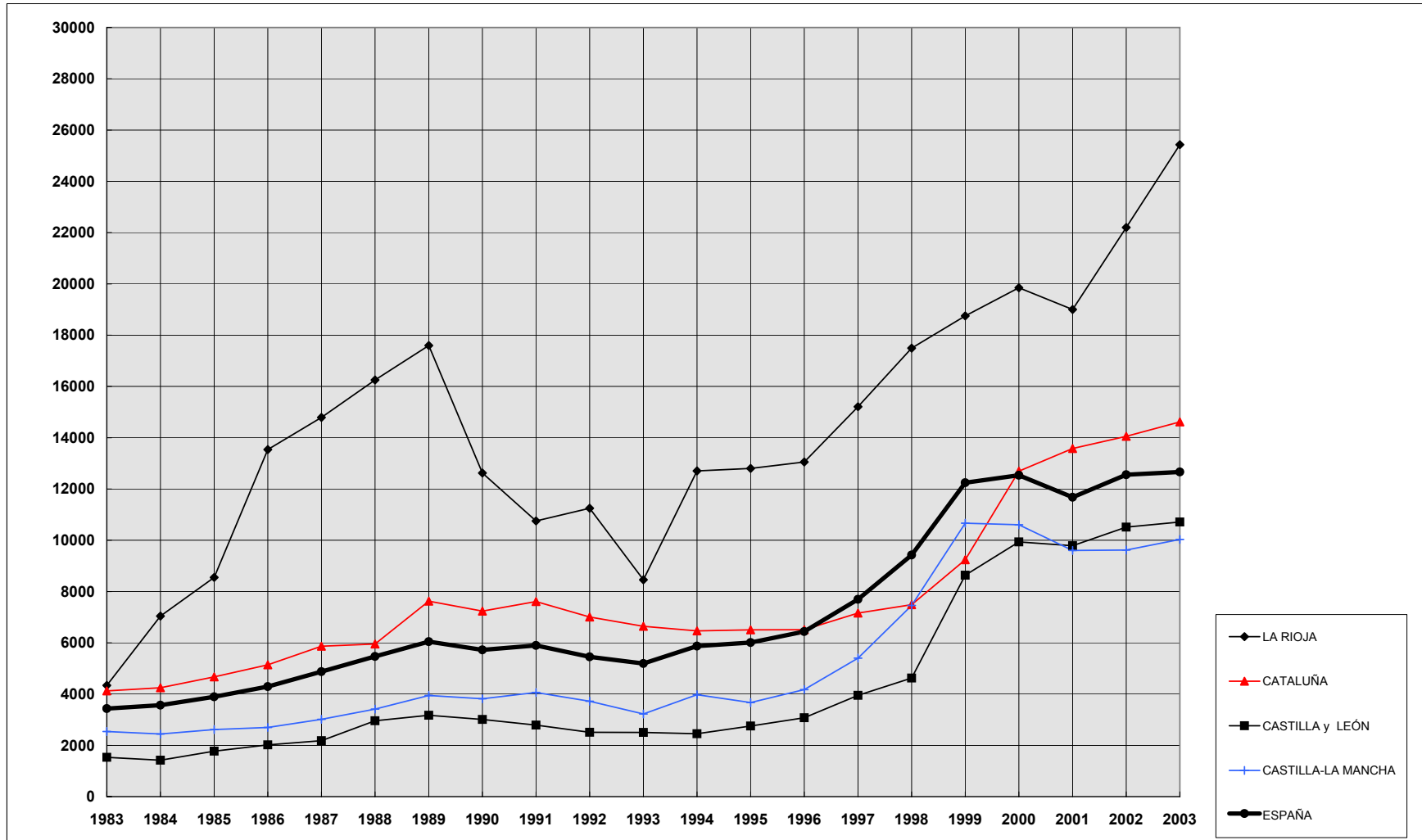
ANEJO 5D.2
PRECIO MEDIO DEL NARANJO DE REGADÍO (euros/ha.)



ANEJO 5E.1
PRECIO MEDIO DEL VIÑEDO DE TRANSFORMACIÓN DE SECANO POR COMUNIDADES AUTÓNOMAS (euros por hectárea)

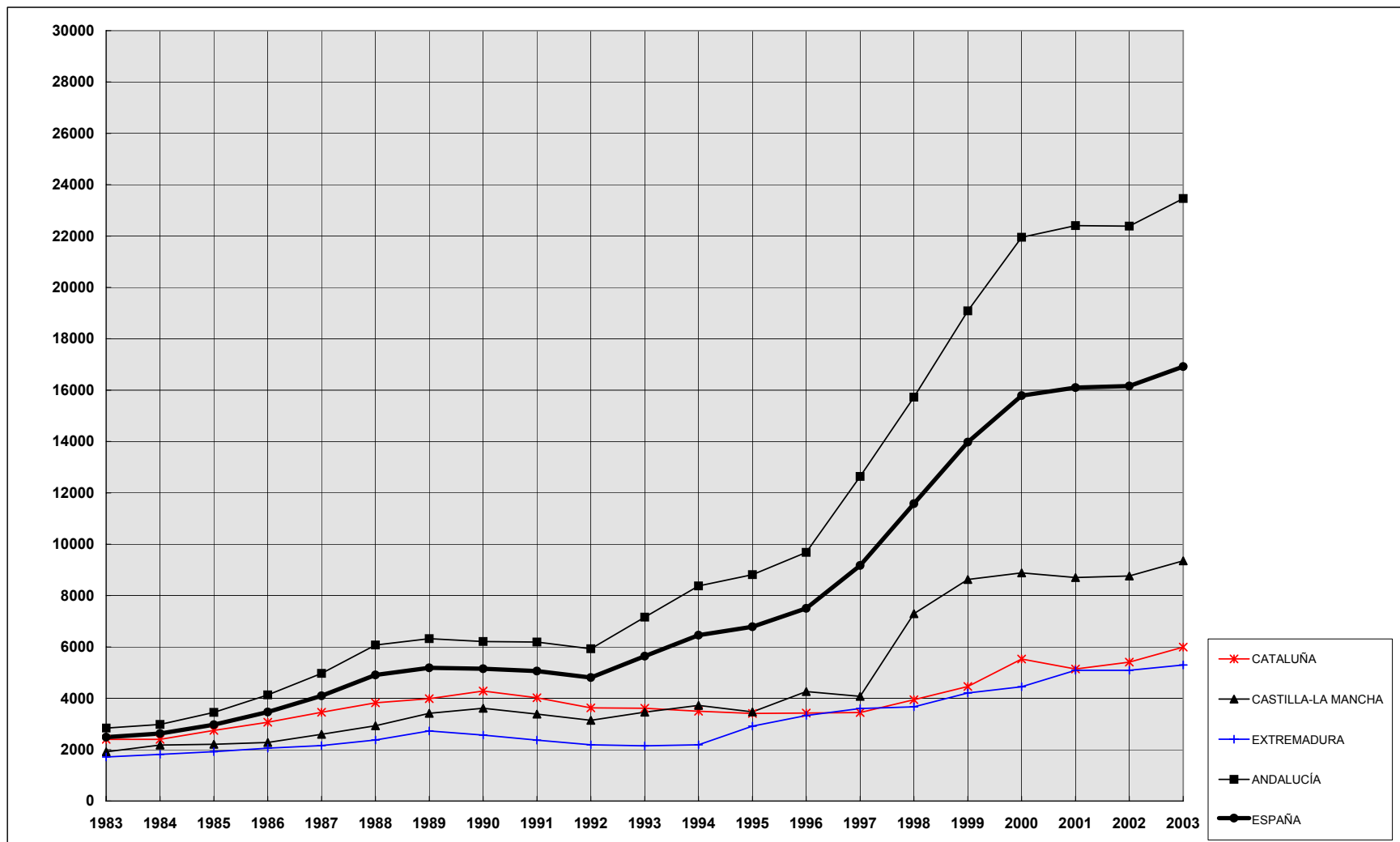
	1983	1985	1990	1991	1992	1993	1994	1995	1996	1997	1998	1999	2000	2001	2002	2003
GALICIA	14.189	16.637	32.621	32.757	31.597	31.961	32.775	34.335	34.563	33.867	36.672	35.069	34.656	38.220	46.464	48.365
P. DE ASTURIAS	---	---	---	---	---	---	---	---	---	---	---	---	---	---	---	---
CANTABRIA	---	---	---	---	---	---	---	---	---	---	---	---	---	---	---	---
PAÍS VASCO	7.927	8.054	10.698	15.308	15.422	11.900	14.364	15.085	16.245	19.401	27.376	27.376	29.924	48.652	50.233	50.473
NAVARRA	5.884	6.870	6.395	6.239	6.136	5.433	5.830	5.589	5.962	8.498	9.021	9.310	9.063	9.075	10.173	10.784
LA RIOJA	4.339	8.552	12.621	10.752	11.251	8.456	12.705	12.802	13.054	15.212	17.495	18.752	19.851	19.004	22.200	25.430
ARAGÓN	2.457	3.006	2.773	3.019	2.625	2.503	2.187	2.335	2.567	2.690	3.728	6.095	6.011	4.371	4.930	5.018
CATALUÑA	4.122	4.669	7.239	7.611	7.009	6.643	6.463	6.506	6.513	7.158	7.487	9.238	12.696	13.577	14.057	14.617
BALEARES	---	---	---	---	---	---	---	---	---	---	---	---	---	---	---	---
CASTILLA y LEÓN	1.533	1.773	3.009	2.789	2.511	2.505	2.454	2.757	3.079	3.949	4.625	8.637	9.937	9.787	10.514	10.713
MADRID	3.185	3.877	4.255	3.570	3.504	5.746	4.934	4.964	4.556	4.790	5.361	5.541	9.141	9.646	9.649	9.468
CASTILLA-LA MANCHA	2.540	2.617	3.818	4.063	3.723	3.227	3.974	3.669	4.177	5.402	7.458	10.667	10.607	9.602	9.617	10.033
C. VALENCIANA	2.571	3.987	4.260	3.943	3.270	4.013	4.711	5.498	5.987	7.448	7.365	8.641	9.930	8.912	11.932	10.914
R. DE MURCIA	1.569	1.503	2.524	2.705	2.404	2.344	2.614	2.644	2.314	3.023	3.474	3.306	3.185	3.065	4.350	5.000
EXTREMADURA	1.905	1.785	4.526	4.435	4.279	4.141	4.183	5.740	6.076	6.196	6.245	6.719	6.719	6.852	6.852	7.430
ANDALUCÍA	3.386	3.205	7.073	6.647	5.984	7.061	7.593	8.557	9.502	10.572	11.924	13.577	13.727	14.191	15.012	16.483
CANARIAS	---	---	---	---	---	---	---	---	---	84.055	89.206	97.019	98.415	91.293	105.737	74.671
ESPAÑA	3.436	3.896	5.724	5.899	5.454	5.190	5.870	6.009	6.440	7.698	9.423	12.245	12.537	11.677	12.559	12.664

ANEJO 5E.2
PRECIO MEDIO DEL VIÑEDO DE TRANSFORMACIÓN DE SECAÑO (euros/ha.)



	1983	1985	1990	1991	1992	1993	1994	1995	1996	1997	1998	1999	2000	2001	2002	2003
GALICIA	---	---	---	---	---	---	---	---	---	---	---	---	---	---	---	---
P. DE ASTURIAS	---	---	---	---	---	---	---	---	---	---	---	---	---	---	---	---
CANTABRIA	---	---	---	---	---	---	---	---	---	---	---	---	---	---	---	---
PAÍS VASCO	---	---	---	---	---	---	---	---	---	---	---	---	---	---	---	---
NAVARRA	---	---	---	---	---	---	---	---	---	---	---	---	---	---	---	---
LA RIOJA	---	---	---	---	---	---	---	---	---	---	---	---	---	---	---	---
ARAGÓN	---	---	---	---	---	---	---	---	---	1.365	1.434	1.486	1.544	3.180	3.295	3.341
CATALUÑA	2.401	2.750	4.283	4.021	3.630	3.611	3.495	3.410	3.428	3.446	3.947	4.461	5.530	5.142	5.411	5.992
BALEARES	---	---	---	---	---	---	---	---	---	---	---	---	---	---	---	---
CASTILLA y LEÓN	---	---	---	---	---	---	---	---	---	---	---	---	---	---	---	---
MADRID	---	---	---	---	---	---	---	---	---	9.226	9.676	9.947	10.596	11.125	11.125	6.562
CASTILLA-LA MANCHA	1.919	2.208	3.615	3.385	3.144	3.462	3.721	3.474	4.263	4.074	7.295	8.625	8.884	8.705	8.765	9.354
C. VALENCIANA	---	---	---	---	---	---	---	---	---	5.945	6.637	7.183	7.357	7.706	8.717	9.235
R. DE MURCIA	---	---	---	---	---	---	---	---	---	---	---	---	---	---	---	---
EXTREMADURA	1.715	1.921	2.570	2.370	2.188	2.152	2.188	2.915	3.328	3.600	3.667	4.206	4.449	5.092	5.092	5.298
ANDALUCÍA	2.841	3.449	6.210	6.191	5.931	7.159	8.375	8.816	9.684	12.637	15.726	19.089	21.955	22.405	22.384	23.460
CANARIAS	---	---	---	---	---	---	---	---	---	---	---	---	---	---	---	---
ESPAÑA	2.486	2.973	5.153	5.063	4.811	5.639	6.456	6.787	7.501	9.171	11.579	13.975	15.789	16.099	16.162	16.919

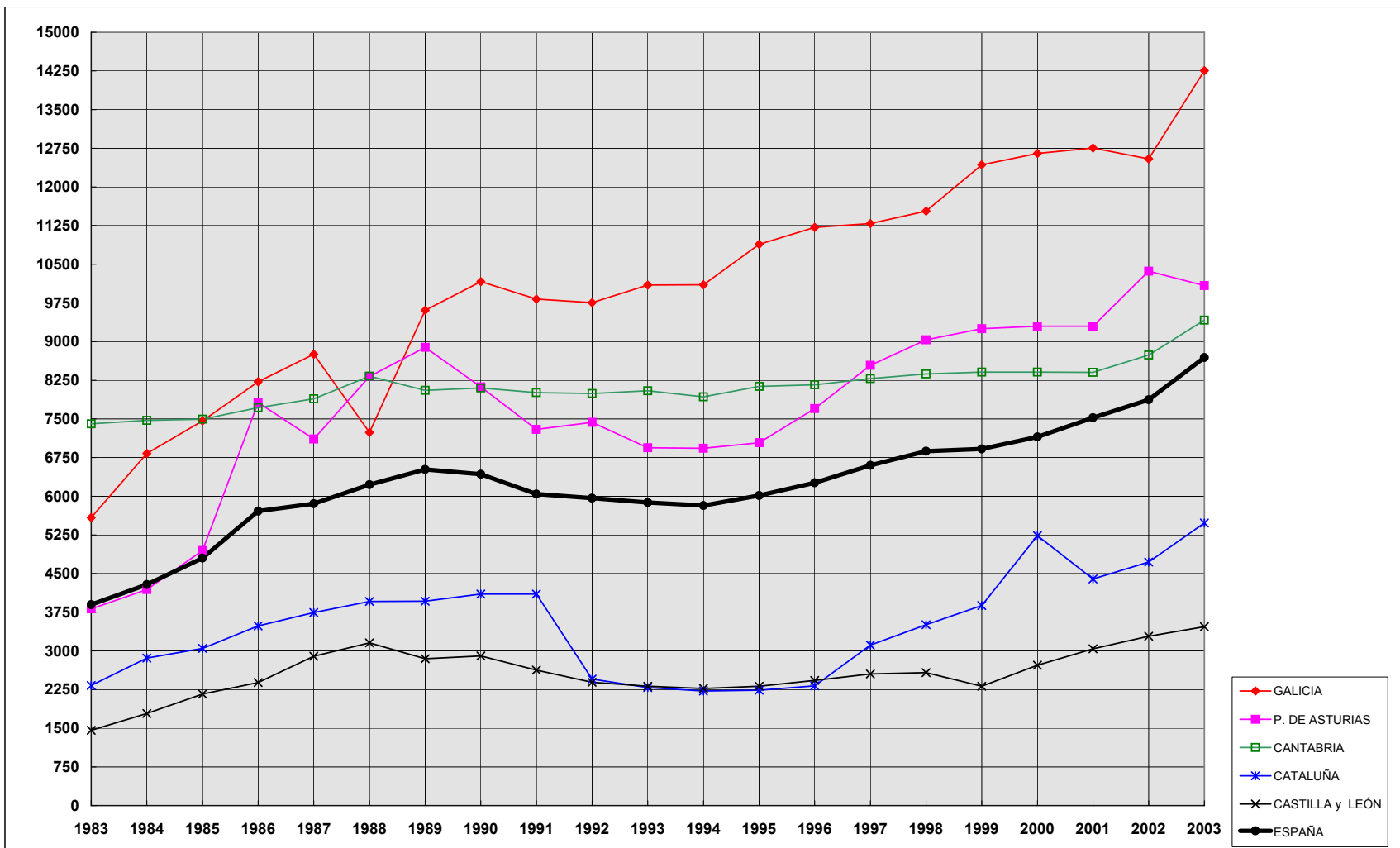
ANEJO 5F.2
 PRECIO MEDIO DEL OLIVAR DE TRANSFORMACIÓN DE SECANO (euros/ha.)



ANEJO 5G.1
PRECIO MEDIO DE LOS PRADOS NATURALES DE SECANO POR COMUNIDADES AUTÓNOMAS (euros por hectárea)

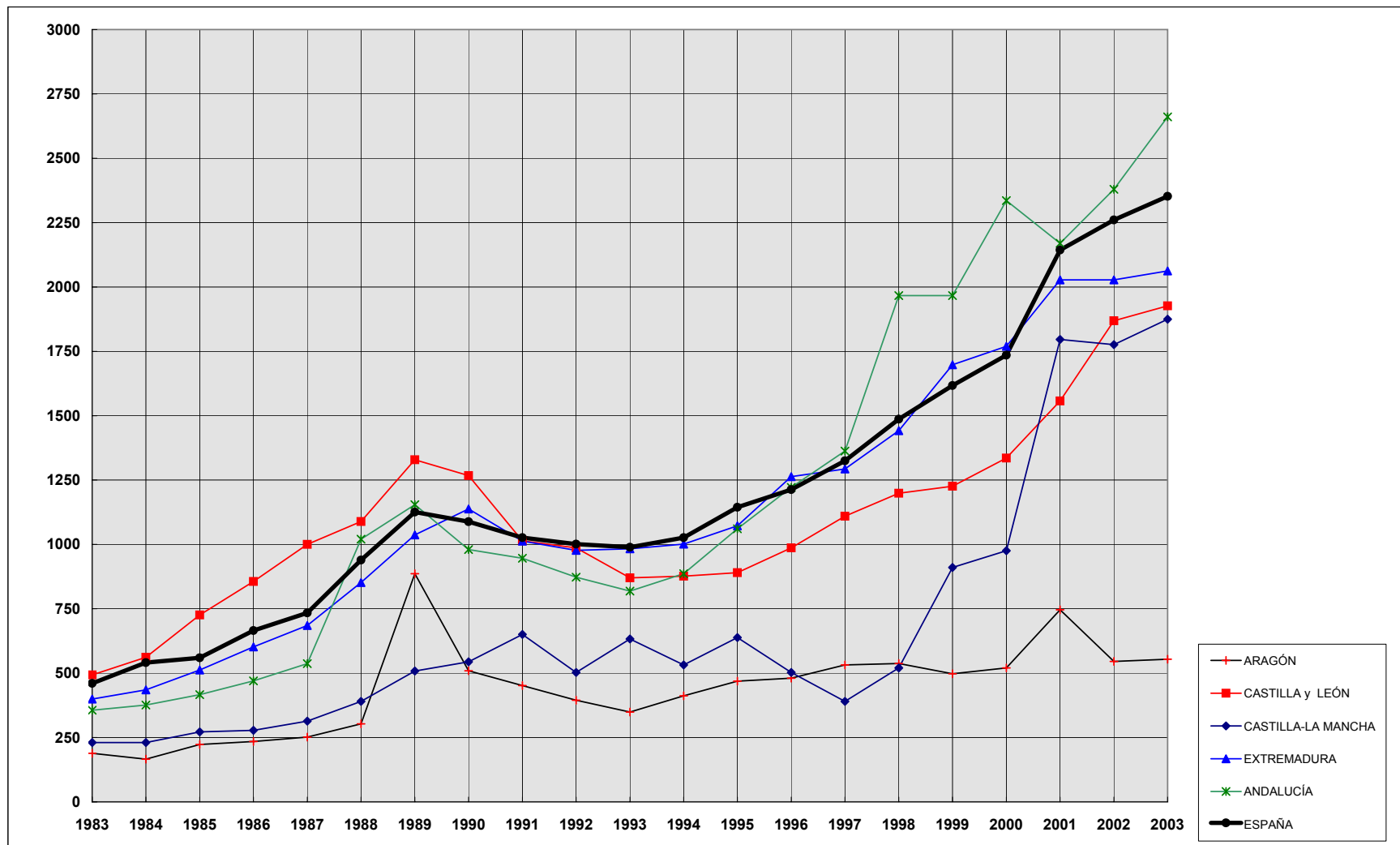
	1983	1985	1990	1991	1992	1993	1994	1995	1996	1997	1998	1999	2000	2001	2002	2003
GALICIA	5.586	7.461	10.164	9.824	9.756	10.096	10.102	10.888	11.216	11.290	11.531	12.428	12.651	12.755	12.544	14.255
P. DE ASTURIAS	3.816	4.946	8.120	7.296	7.435	6.942	6.930	7.038	7.699	8.540	9.033	9.250	9.298	9.298	10.367	10.085
CANTABRIA	7.404	7.495	8.102	8.011	7.993	8.048	7.927	8.132	8.162	8.282	8.372	8.408	8.408	8.402	8.740	9.417
PAÍS VASCO	---	---	---	---	---	---	---	---	---	8.083	8.157	8.186	8.186	10.973	11.487	13.051
NAVARRA	2.386	2.494	3.348	3.306	3.005	2.975	3.113	3.468	3.937	5.722	5.764	5.920	6.425	6.425	7.026	9.077
LA RIOJA	---	---	---	---	---	---	---	---	---	---	---	---	---	---	---	---
ARAGÓN	661	652	1.032	923	785	837	880	932	932	937	951	961	990	987	1.010	1.026
CATALUÑA	2.331	3.048	4.102	4.102	2.452	2.287	2.223	2.237	2.323	3.112	3.507	3.879	5.235	4.396	4.723	5.481
BALEARES	---	---	---	---	---	---	---	---	---	---	---	---	---	---	---	---
CASTILLA y LEÓN	1.460	2.163	2.903	2.626	2.392	2.314	2.272	2.314	2.428	2.554	2.578	2.314	2.722	3.040	3.286	3.468
MADRID	2.104	3.522	3.786	4.447	5.187	5.662	5.151	5.319	4.303	4.508	4.778	5.920	4.628	4.862	4.859	10.117
CASTILLA-LA MANCHA	2.316	3.208	1.331	879	1.411	1.544	1.597	1.810	2.276	2.662	4.952	1.411	4.792	2.975	3.072	3.164
C. VALENCIANA	---	---	---	---	---	---	---	---	---	---	---	---	---	---	---	---
R. DE MURCIA	---	---	---	---	---	---	---	---	---	---	---	---	---	---	---	---
EXTREMADURA	---	---	---	---	---	---	---	---	---	---	---	---	---	---	---	---
ANDALUCÍA	---	---	---	---	---	---	---	---	---	---	---	---	---	---	---	---
CANARIAS	---	---	---	---	---	---	---	---	---	---	---	---	---	---	---	---
ESPAÑA	3.897	4.800	6.427	6.044	5.964	5.877	5.820	6.015	6.261	6.600	6.875	6.919	7.150	7.524	7.873	8.690

ANEJO 5G.2
 PRECIO MEDIO DE LOS PRADOS NATURALES DE SECANO (euros/ha.)



	1983	1985	1990	1991	1992	1993	1994	1995	1996	1997	1998	1999	2000	2001	2002	2003
GALICIA	2.517	3.458	5.214	5.314	5.408	5.208	5.744	5.869	5.925	5.314	4.834	5.283	5.395	5.682	6.381	7.854
P. DE ASTURIAS	---	---	---	---	---	---	---	---	---	---	---	---	---	---	---	---
CANTABRIA	---	---	---	---	---	---	---	---	---	---	---	---	---	---	---	---
PAÍS VASCO	---	---	---	---	---	---	---	---	---	5.409	5.529	5.601	5.601	5.601	5.866	6.215
NAVARRA	1.557	1.659	1.797	1.779	1.689	1.833	2.019	2.152	2.488	3.143	3.354	3.570	3.642	3.684	3.763	3.988
LA RIOJA	---	---	---	---	---	---	---	---	---	1.563	1.623	1.683	1.749	1.749	1.965	1.970
ARAGÓN	189	223	509	452	395	349	412	469	480	532	538	498	520	746	546	554
CATALUÑA	338	299	391	378	325	312	385	411	425	504	537	584	637	534	605	698
BALEARES	---	---	---	---	---	---	---	---	---	---	---	---	---	---	---	---
CASTILLA y LEÓN	493	726	1.267	1.014	986	870	877	890	986	1.110	1.199	1.226	1.336	1.557	1.869	1.926
MADRID	1.382	1.503	2.765	2.344	2.260	1.551	1.725	1.899	1.581	1.647	1.851	1.773	1.995	1.995	2.035	5.300
CASTILLA-LA MANCHA	231	272	544	650	502	633	532	638	502	390	520	910	975	1.796	1.776	1.875
C. VALENCIANA	450	492	639	691	597	587	628	807	922	995	1.068	1.173	1.215	1.221	1.295	1.332
R. DE MURCIA	222	282	270	301	391	270	301	313	307	379	397	409	481	493	492	790
EXTREMADURA	399	512	1.138	1.013	977	983	1.001	1.072	1.263	1.293	1.442	1.698	1.770	2.028	2.028	2.062
ANDALUCÍA	356	416	980	946	873	819	886	1.061	1.222	1.363	1.967	1.967	2.336	2.170	2.379	2.661
CANARIAS	860	877	4.661	5.040	6.888	7.602	8.024	9.589	10.518	13.295	13.295	13.295	13.295	38.432	39.028	26.889
ESPAÑA	460	560	1.088	1.026	1.001	989	1.026	1.144	1.213	1.325	1.486	1.617	1.735	2.144	2.260	2.352

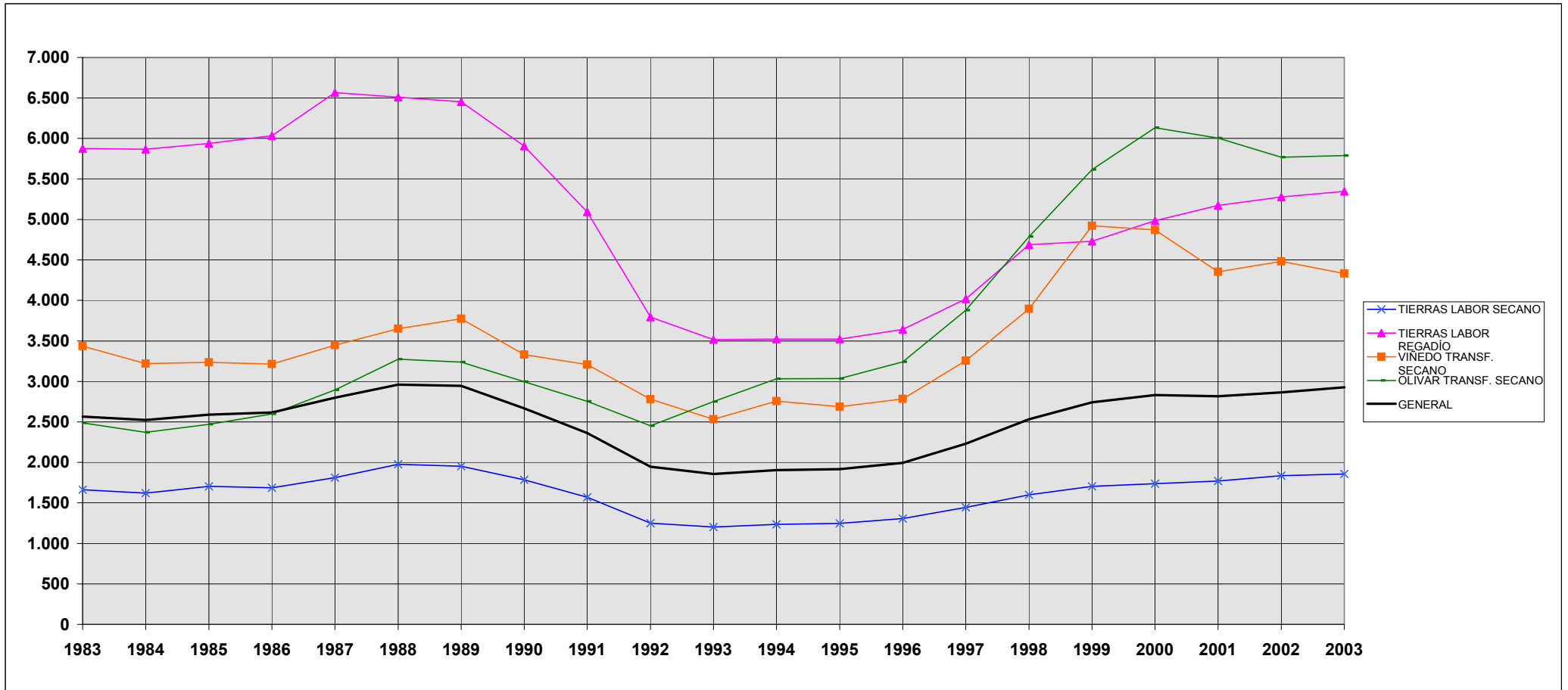
ANEJO 5H.2
 PRECIO MEDIO DE LOS PASTIZALES DE SECANO (euros/ha.)



ANEJO 6A.1
EVOLUCIÓN DEL PRECIO MEDIO GENERAL POR CULTIVOS-APROVECHAMIENTOS (euros constantes de 1983 por hectárea)

	1983	1985	1990	1991	1992	1993	1994	1995	1996	1997	1998	1999	2000	2001	2002	2003	Tasa crecim. acumul. 03-83
CULTIVOS	3.037	3.060	3.118	2.761	2.226	2.128	2.204	2.213	2.314	2.630	3.017	3.297	3.413	3.348	3.408	3.484	0,7
TIERRAS DE LABOR	2.354	2.401	2.466	2.151	1.673	1.587	1.616	1.627	1.697	1.877	2.116	2.211	2.279	2.340	2.414	2.442	0,2
SECANO	1.662	1.705	1.786	1.569	1.250	1.201	1.234	1.248	1.306	1.446	1.601	1.703	1.737	1.769	1.837	1.857	0,6
REGADÍO	5.874	5.938	5.906	5.094	3.794	3.517	3.523	3.521	3.643	4.019	4.689	4.730	4.984	5.174	5.278	5.347	-0,5
HORTALIZAS AIRE LIBRE REGADÍO	---	---	---	---	---	---	---	---	---	8.713	8.936	9.114	9.211	9.372	10.795	11.768	---
CULTIVOS PROTEGIDOS REGADÍO	---	---	---	---	---	---	---	---	---	27.349	27.790	28.180	28.404	28.522	28.172	36.575	---
ARROZ	---	---	---	---	---	---	---	---	---	8.723	8.931	9.090	9.166	9.030	8.180	8.786	---
FRESÓN	---	---	---	---	---	---	---	---	---	12.830	13.109	13.236	13.256	13.233	13.191	13.176	---
FRUTALES CÍTRICOS	21.047	22.138	17.109	14.427	12.694	11.056	11.691	11.838	11.930	14.161	15.595	16.323	16.742	17.020	17.236	18.748	-0,6
NARANJO REGADÍO	19.162	21.867	17.519	14.399	12.747	10.727	11.391	11.698	12.230	14.277	16.109	17.184	17.255	16.484	15.842	17.664	-0,4
MANDARINO REGADÍO	23.421	23.642	18.893	15.682	14.419	12.856	13.871	13.363	12.439	16.093	16.842	17.117	17.428	18.434	18.127	20.035	-0,8
LIMÓN REGADÍO	18.641	17.297	11.549	10.711	8.651	7.960	8.043	8.517	8.764	9.525	10.637	11.024	12.151	15.161	18.675	18.531	0,0
FRUTALES NO CÍTRICOS	4.170	3.951	3.601	3.322	2.867	2.558	2.562	2.619	2.778	3.031	3.374	3.890	3.890	3.900	4.250	4.614	0,5
DE HUESO SECANO	5.135	5.247	5.828	5.423	4.827	3.831	3.763	3.870	3.761	4.052	4.482	4.703	4.667	4.774	4.360	4.286	-0,9
DE HUESO REGADÍO	9.284	9.458	8.159	8.004	6.082	5.243	4.994	4.969	5.341	6.166	6.466	6.701	6.657	6.827	6.551	7.062	-1,4
DE PEPITA SECANO	5.815	6.204	4.484	4.425	4.080	3.756	3.743	3.864	3.881	3.935	4.013	4.124	4.137	4.393	4.333	4.422	-1,4
DE PEPITA REGADÍO	9.937	9.657	9.346	8.068	6.024	5.399	5.120	5.021	5.005	5.534	5.530	5.566	5.626	5.527	5.648	5.867	-2,6
DE FRUTO SECO SECANO	2.194	2.097	1.822	1.752	1.516	1.370	1.390	1.426	1.515	1.654	1.851	1.933	1.959	2.031	2.204	2.411	0,5
DE FRUTO SECO REGADÍO	9.641	7.832	5.321	4.855	4.257	3.849	3.377	3.453	3.859	4.249	5.050	5.354	5.495	5.303	5.657	7.249	-1,4
CARNOSOS REGADÍO	---	---	---	---	---	---	---	---	---	26.133	27.023	28.348	28.991	28.810	29.611	30.598	---
PLATANERA	40.935	33.988	33.380	31.167	35.464	26.201	25.667	26.894	28.284	28.352	34.849	67.216	64.874	71.583	72.433	76.554	3,2
VIÑEDO	---	---	---	---	---	---	---	---	---	3.456	4.046	4.831	4.780	4.518	4.660	4.525	---
DE MESA SECANO	3.740	3.266	3.569	3.329	2.942	2.681	2.877	3.104	3.336	3.896	4.024	4.042	3.703	4.033	3.579	4.101	0,5
DE MESA REGADÍO	8.542	7.544	6.271	5.449	4.933	6.197	6.430	6.286	6.599	7.378	8.846	9.329	9.824	8.944	9.984	10.696	1,1
DE TRANSFORMACIÓN SECANO	3.436	3.236	3.330	3.209	2.780	2.531	2.758	2.689	2.784	3.255	3.896	4.921	4.870	4.354	4.482	4.334	1,2
DE TRANSFORMACIÓN REGADÍO	---	---	---	---	---	---	---	---	---	6.286	6.409	6.510	6.560	6.519	6.706	6.443	---
OLIVAR	---	---	---	---	---	---	---	---	---	4.505	5.255	5.942	6.352	6.422	6.183	6.159	---
DE MESA SECANO	2.928	3.239	3.428	2.879	2.467	2.290	2.598	2.783	3.170	3.340	3.782	4.368	4.400	4.204	4.043	3.927	1,5
DE MESA REGADÍO	---	---	---	---	---	---	---	---	---	8.690	8.760	8.816	8.755	8.747	8.279	8.255	---
DE TRANSFORMACIÓN SECANO	2.487	2.469	2.996	2.753	2.451	2.750	3.031	3.035	3.242	3.878	4.788	5.617	6.134	6.003	5.768	5.790	4,3
DE TRANSFORMACIÓN REGADÍO	---	---	---	---	---	---	---	---	---	11.459	11.577	11.813	11.909	11.842	11.543	11.063	---
APROVECHAMIENTOS	1.117	1.140	1.256	1.113	1.023	965	944	967	979	1.023	1.087	1.115	1.137	1.214	1.226	1.249	0,6
PRADOS NATURALES SECANO	3.897	3.986	3.737	3.290	3.039	2.868	2.734	2.691	2.706	2.791	2.843	2.780	2.777	2.801	2.810	2.974	-1,3
PRADOS NATURALES REGADÍO	5.540	5.678	4.904	4.521	4.167	3.979	3.786	3.782	3.658	3.526	3.558	3.583	3.466	3.387	3.616	3.389	-2,4
PASTIZALES SECANO	459	466	632	559	511	481	482	511	524	560	615	650	674	799	807	805	2,9
GENERAL	2.564	2.588	2.668	2.363	1.946	1.856	1.905	1.917	1.995	2.230	2.532	2.742	2.833	2.816	2.864	2.927	0,7

ANEJO 6A.2
 EVOLUCIÓN DEL PRECIO MEDIO GENERAL DE LOS PRINCIPALES TIPOS DE CULTIVOS
 (euros constantes de 1983 por hectárea)



ANEJO 6B.1
TASAS DE VARIACIÓN DEL PRECIO POR CULTIVOS Y APROVECHAMIENTOS EN EUROS CONSTANTES DE 1983 (%)

	1984-83	1986-85	1991-90	1992-91	1993-92	1994-93	1995-94	1996-95	1997-96	1998-97	1999-98	2000-99	2001-00	2002-01	2003-02
CULTIVOS	-2,1	0,3	-11,4	-19,4	-4,4	3,5	0,4	4,6	13,6	14,7	9,3	3,5	-1,9	1,8	2,2
TIERRAS DE LABOR	-1,5	-0,1	-12,8	-22,2	-5,1	1,8	0,6	4,3	10,6	12,7	4,5	3,1	2,7	3,2	1,2
SECANO	-2,4	-1,1	-12,2	-20,3	-3,9	2,7	1,1	4,6	10,7	10,7	6,4	2,0	1,9	3,8	1,1
REGADÍO	-0,1	1,6	-13,8	-25,5	-7,3	0,2	0,0	3,5	10,3	16,7	0,9	5,4	3,8	2,0	1,3
HORTALIZAS AIRE LIBRE REGADÍO	---	---	---	---	---	---	---	---	---	2,6	2,0	1,1	1,7	15,2	9,0
CULTIVOS PROTEGIDOS REGADÍO	---	---	---	---	---	---	---	---	---	1,6	1,4	0,8	0,4	-1,2	29,8
ARROZ	---	---	---	---	---	---	---	---	---	2,4	1,8	0,8	-1,5	-9,4	7,4
FRESÓN	---	---	---	---	---	---	---	---	---	2,2	1,0	0,2	-0,2	-0,3	-0,1
FRUTALES CÍTRICOS	5,5	2,6	-15,7	-12,0	-12,9	5,7	1,3	0,8	18,7	10,1	4,7	2,6	1,7	1,3	8,8
NARANJO REGADÍO	9,4	6,9	-17,8	-11,5	-15,8	6,2	2,7	4,5	16,7	12,8	6,7	0,4	-4,5	-3,9	11,5
MANDARINO REGADÍO	6,1	3,6	-17,0	-8,1	-10,8	7,9	-3,7	-6,9	29,4	4,7	1,6	1,8	5,8	-1,7	10,5
LIMÓN REGADÍO	-2,9	-9,4	-7,3	-19,2	-8,0	1,0	5,9	2,9	8,7	11,7	3,6	10,2	24,8	23,2	-0,8
FRUTALES NO CÍTRICOS	-5,8	-2,2	-7,8	-13,7	-10,8	0,1	2,2	6,1	9,1	11,3	15,3	0,0	0,2	9,0	8,6
DE HUESO SECANO	-3,8	14,7	-7,0	-11,0	-20,6	-1,8	2,9	-2,8	7,7	10,6	4,9	-0,8	2,3	-8,7	-1,7
DE HUESO REGADÍO	-3,1	1,6	-1,9	-24,0	-13,8	-4,7	-0,5	7,5	15,5	4,9	3,6	-0,7	2,6	-4,1	7,8
DE PEPITA SECANO	8,9	-2,9	-1,3	-7,8	-7,9	-0,3	3,2	0,5	1,4	2,0	2,8	0,3	6,2	-1,4	2,1
DE PEPITA REGADÍO	-6,4	6,2	-13,7	-25,3	-10,4	-5,2	-1,9	-0,3	10,6	-0,1	0,6	1,1	-1,8	2,2	3,9
DE FRUTO SECO SECANO	-7,5	-0,7	-3,8	-13,5	-9,6	1,5	2,6	6,2	9,2	11,9	4,4	1,3	3,7	8,5	9,4
DE FRUTO SECO REGADÍO	-12,5	-6,7	-8,7	-12,3	-9,6	-12,3	2,2	11,8	10,1	18,9	6,0	2,6	-3,5	6,7	28,2
CARNOSOS REGADÍO	---	---	---	---	---	---	---	---	---	3,4	4,9	2,3	-0,6	2,8	3,3
PLATANERA	-12,3	-23,7	-6,6	13,8	-26,1	-2,0	4,8	5,2	0,2	22,9	92,9	-3,5	10,3	1,2	5,7
VIÑEDO	---	---	---	---	---	---	---	---	---	17,0	19,4	-1,0	-5,5	-0,6	-2,9
DE MESA SECANO	-7,6	5,1	-6,7	-11,6	-8,9	7,3	7,9	7,5	16,8	3,3	0,4	-8,4	8,9	-11,3	14,6
DE MESA REGADÍO	-7,0	-10,9	-13,1	-9,5	25,6	3,7	-2,2	5,0	11,8	19,9	5,5	5,3	-9,0	11,6	7,1
DE TRANSFORMACIÓN SECANO	-6,3	-0,7	-3,6	-13,4	-9,0	8,9	-2,5	3,5	16,9	19,7	26,3	-1,0	-10,6	2,9	-3,3
DE TRANSFORMACIÓN REGADÍO	---	---	---	---	---	---	---	---	---	2,0	1,6	0,8	-0,6	-0,6	-3,9
OLIVAR	---	---	---	---	---	---	---	---	---	16,7	13,1	6,9	1,1	-0,6	-0,4
DE MESA SECANO	15,0	-6,0	-16,0	-14,3	-7,2	13,5	7,1	13,9	5,3	13,2	15,5	0,7	-4,5	-3,8	-2,9
DE MESA REGADÍO	---	---	---	---	---	---	---	---	---	0,8	0,6	-0,7	-0,1	-0,6	-0,3
DE TRANSFORMACIÓN SECANO	-4,7	5,2	-8,1	-11,0	12,2	10,2	0,1	6,8	19,6	23,5	17,3	9,2	-2,1	-3,9	0,4
DE TRANSFORMACIÓN REGADÍO	---	---	---	---	---	---	---	---	---	1,0	2,0	0,8	-0,6	-0,6	-4,2
APROVECHAMIENTOS	1,8	5,7	-11,4	-8,1	-5,7	-2,2	2,4	1,2	4,6	6,2	2,6	1,9	6,8	1,0	1,9
PRADOS NATURALES SECANO	-0,8	7,2	-12,0	-7,6	-5,6	-4,7	-1,6	0,5	3,2	1,9	-2,2	-0,1	0,9	0,3	5,8
PRADOS NATURALES REGADÍO	-5,2	-4,7	-7,8	-7,8	-4,5	-4,8	-0,1	-3,3	-3,6	0,9	0,7	-3,3	-2,3	6,8	-6,3
PASTIZALES SECANO	6,7	6,6	-11,6	-8,5	-6,0	0,3	5,9	2,6	6,9	9,7	5,7	3,7	18,6	0,9	-0,2
GENERAL	-1,5	1,1	-11,4	-17,7	-4,6	2,6	0,6	4,1	11,7	13,6	8,3	3,3	-0,6	1,7	2,2

ANEJO 6B.2
TASAS DE VARIACIÓN DEL PRECIOS DE LOS PRINCIPALES CULTIVOS A PRECIOS CONSTANTES DE 1983 (%)

