



Cítricos



Frutas de pepita



Fruta de hueso



Frutos rojos



Hortalizas  
invernadero



Hortalizas  
al aire libre



Melón y sandía



Frutos secos



Otras frutas  
y hortalizas

# BOLETÍN SEMANAL DE PRECIOS DE FRUTAS Y HORTALIZAS

*SEMANA 17/2024  
(22 - 28 de abril)*

Titulares



## Cítricos

*'Significativos aumentos de las cotizaciones del limón, en la medida que el tipo "verna" tiene un mayor protagonismo en la comercialización.'*



## Frutas de pepita

*'Retrocesos para manzana Golden, Gala y pera Blanquilla en origen. Mientras que, a salida de central, incremento en las cotizaciones, excepto para manzana Golden.'*



## Frutos rojos

*'Semana de incrementos en fresa, mientras que las cotizaciones de frambuesa y arándano descienden ante el avance de las producciones locales.'*



## Hortalizas de invernadero

*'Semana de importantes incrementos en todas las producciones con la excepción del tomate y pimiento en origen. Destacar la importante recuperación de la berenjena tanto en origen como a salida de central.'*



## Hortalizas al aire libre

*'Incrementos en lechuga y brócoli, en este caso todavía con cotizaciones muy inferiores a la media de las últimas campañas. Ligeros retrocesos de coliflor y alcachofa en origen, no así a salida de central.'*



## Frutos secos

*'Ligero incremento en almendra variedad 'Marcona' y avellana en Lonja de Reus. El resto de los precios sin variaciones'*



## Otras frutas y hortalizas

*'El plátano experimenta un ligero repunte esta semana, mientras que la patata sufre un pequeño retroceso.'*



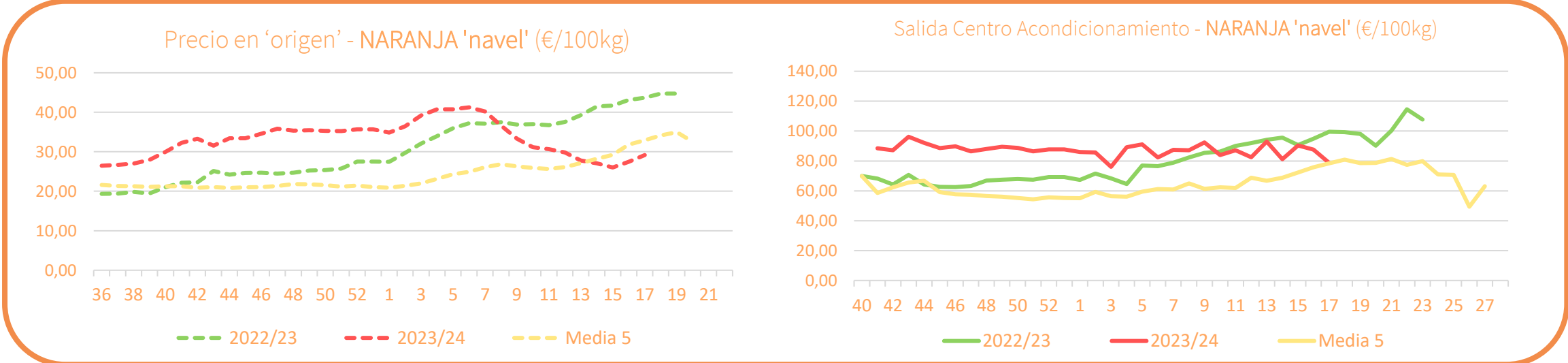
### Resumen semanal:

- ❑ **NARANJAS TIPO NAVEL:** en campo segunda semana consecutiva de subidas (+6,2%) después de enlazar sucesivas bajadas desde el mes de febrero. Aun así, la cotización se sitúa un 11,5% por debajo de la media semanal. A salida de central, por el contrario, se producen bajadas (-10%) por segunda semana también consecutiva, situándose el precio ligeramente por encima de la media, siendo la cuarta cotización más alta por estas fechas de las últimas diez campañas.
- ❑ **PEQUEÑOS CÍTRICOS:**
  - **Mandarinas:** oscilaciones significativas de precios en la recta final de campaña. En campo bajada del 14% que anula prácticamente el repunte de la pasada semana, situándose la cotización actual (36,28 €/100 kg) en la media. Y a salida de central importante repunte de casi el 21%, lo que sitúa el precio en un 4% por encima del medio semanal.
- ❑ **LIMÓN:** ya solo cotizando el tipo “verna” en campo, se produce otra importante subida semanal (+38,6%), siguiendo el patrón habitual y habiéndose más que doblado el precio en las últimas tres semanas; no obstante, la cotización es un 49% inferior a la media semanal, siendo la más baja de las últimas diez campañas por estas fechas. A salida de centro de acondicionamiento, nuevo y significativo aumento (+45%) en la medida que gana protagonismo la comercialización del tipo “verna”, situándose la comparativa con la media semanal ya en positivo (+3,9%).

Productos	Origen* (€/100kg)			Salida central Acondicionamiento (€/100kg)		
	Sem. Actual	Sem. Anterior (%)	Media 5 (%)	Sem. Actual	Sem. Anterior (%)	Media 5 (%)
Naranja tipo 'navel'	29,15	6,2%	-11,5%	78,75	-10,0%	0,5%
Mandarinas	36,28	-14,0%	-0,2%	112,63	20,7%	3,9%
Limón	22,88	38,6%	-48,9%	128,26	45,0%	3,9%

\*El precio en origen, que se refiere a las cotizaciones en la posición más próxima al agricultor, en cítricos recoge precio “en árbol”.

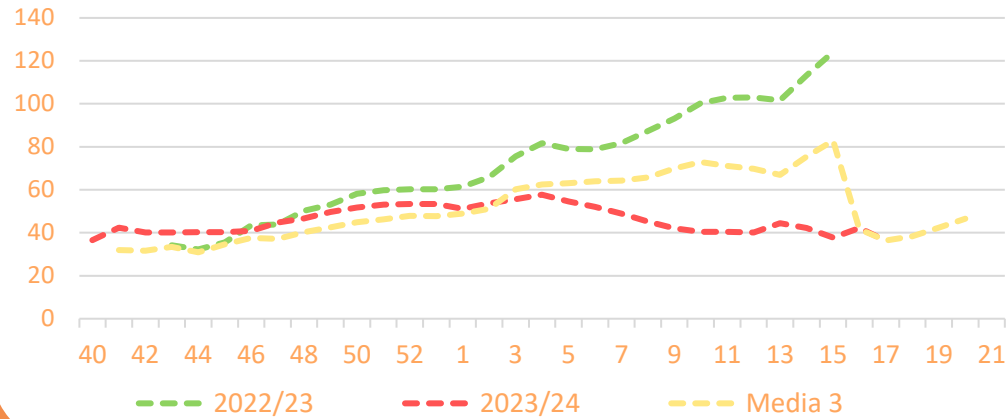
### Precios medios nacionales:



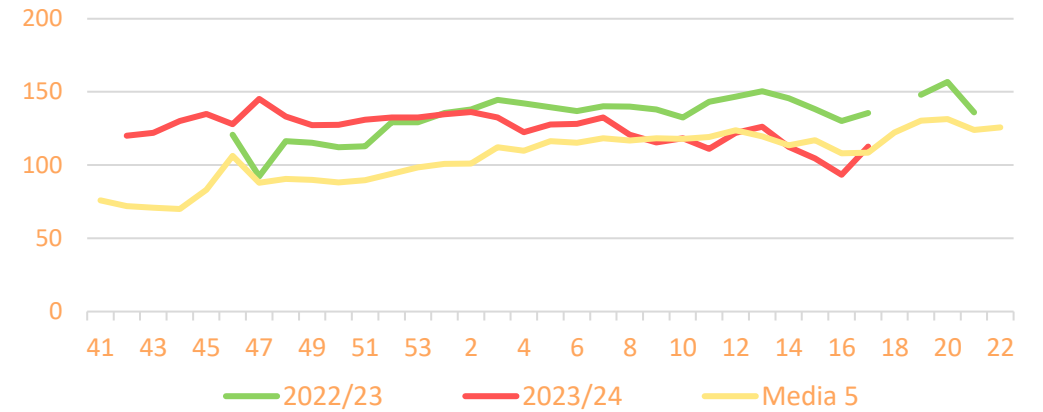


### Precios medios nacionales:

Precio en 'origen' - MANDARINAS (€/100kg)

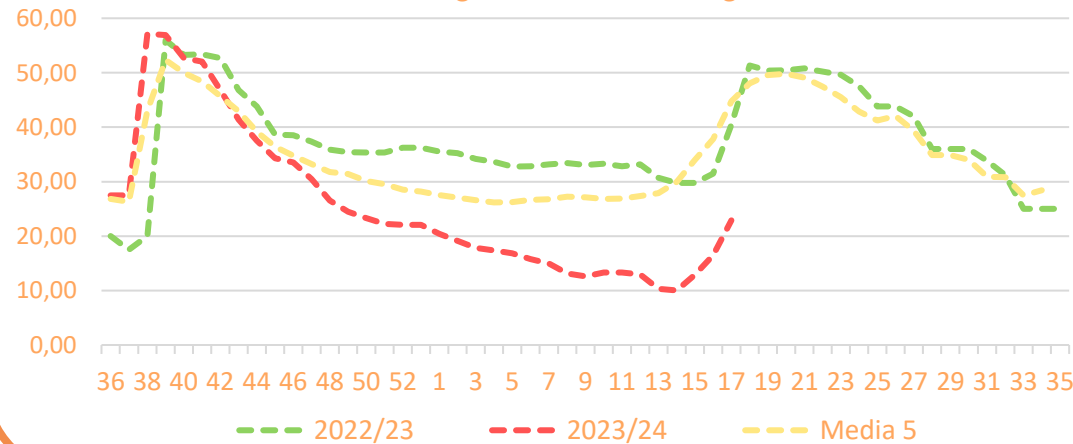


Salida Centro Acondicionamiento - MANDARINAS (€/100kg)

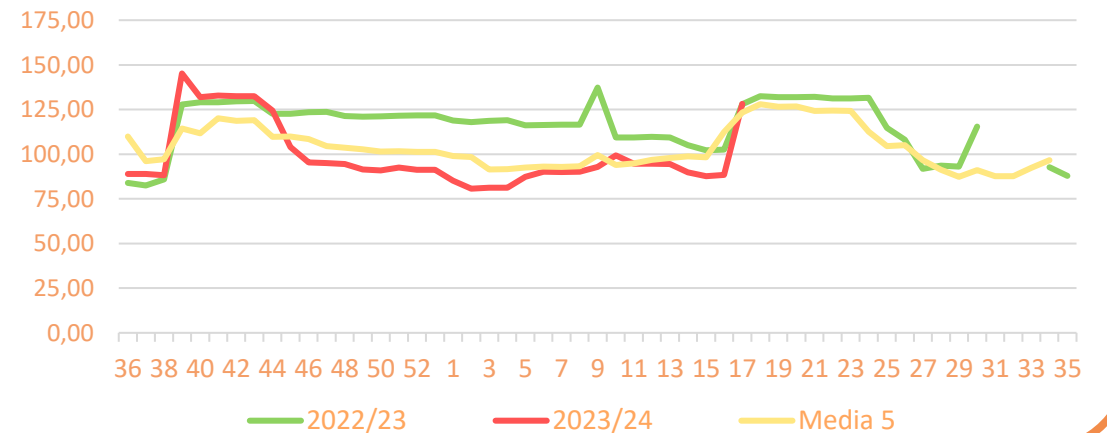


### Precios medios nacionales:

Precio en 'origen' - LIMÓN (€/100kg)



Salida Centro Acondicionamiento - LIMÓN (€/100kg)

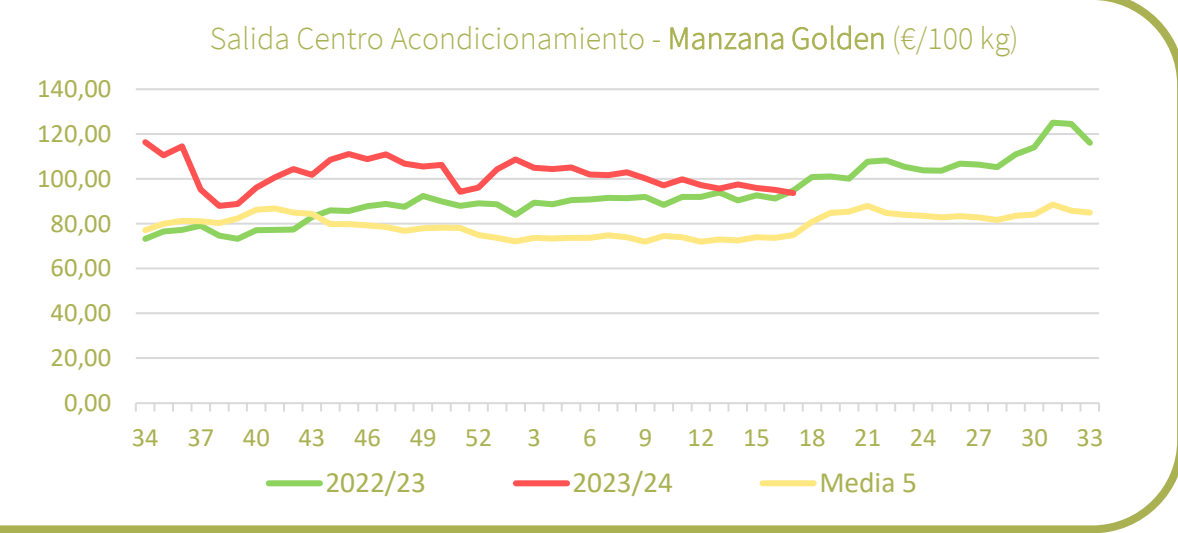
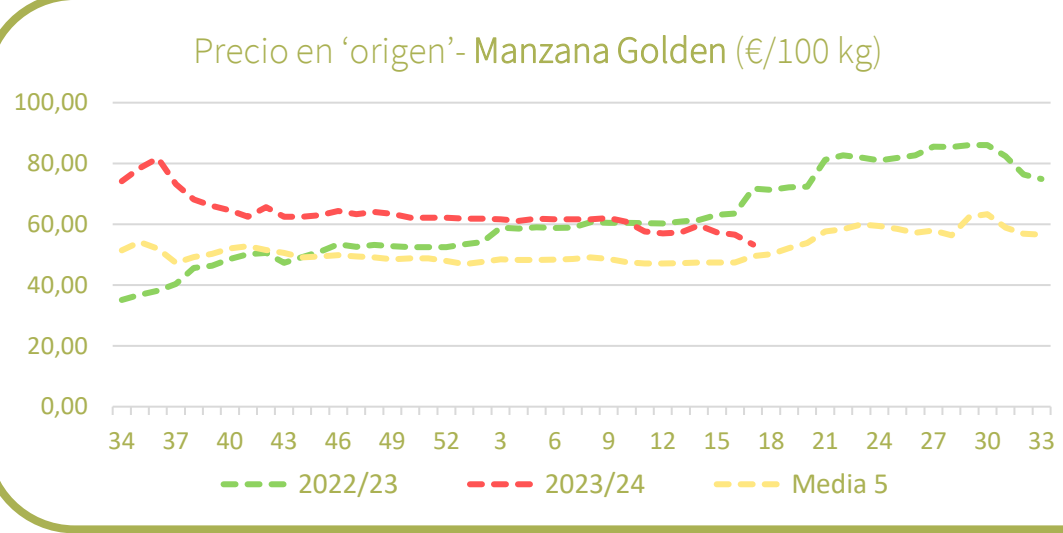


## Resumen semanal:

- **MANZANA GOLDEN:** nuevo retroceso en origen del 5,9%. A salida de central, situación similar. Las cotizaciones siguen manteniéndose superiores a la media en ambas posiciones. *Precio medio de campaña en origen: 63,30 €/100 kg (+29,0% vs media).*
- **MANZANA FUJI:** nuevo ascenso en origen, sin apenas cambios a salida de central. *Precio medio de campaña en origen: 72,81 €/100 kg (+8,7% vs media).*
- **MANZANA ROYAL GALA:** notable descenso en origen (-9,6%) mientras se observa un ascenso del 13% a salida de central. Cotizaciones estables por encima de la media. *Precio medio de campaña en origen: 66,87 €/100 kg (+25,0% vs media).*
- **PERA CONFERENCIA:** sin cambios en origen. En cambio, aumento de las cotizaciones a salida de central en un 7,5%. Los precios se sitúan por debajo de la media en origen y se mantienen por encima a salida de central. *Precio medio de campaña en origen: 75,78 €/100 kg (+4,0% vs media).*
- **PERA BLANQUILLA:** descenso en origen y sin cotizaciones a salida de central para esta semana. *Precio medio de campaña en origen: 73,59 €/100 kg (+19,6% vs media).*

Productos	Origen (€/100kg)			Salida central Acondicionamiento (€/100kg)		
	Sem. Actual	Sem. Anterior (%)	Media 5 (%)	Sem. Actual	Sem. Anterior (%)	Media 5 (%)
Golden	53,29	-5,9%	7,6%	93,73	-1,5%	25,0%
Fuji	73,29	6,4%	13,4%	90,17	0,4%	1,1%
Gala	67,13	-9,6%	6,2%	102,54	13,0%	38,7%
Conferencia	76,24	0,0%	-3,8%	143,42	7,5%	52,2%
Blanquilla	66,44	-4,8%	-0,3%			

## Precios medios nacionales:

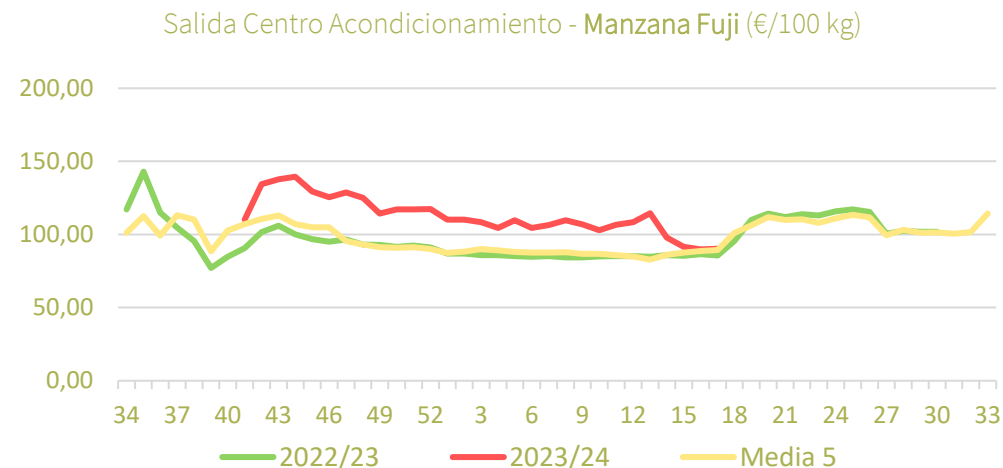
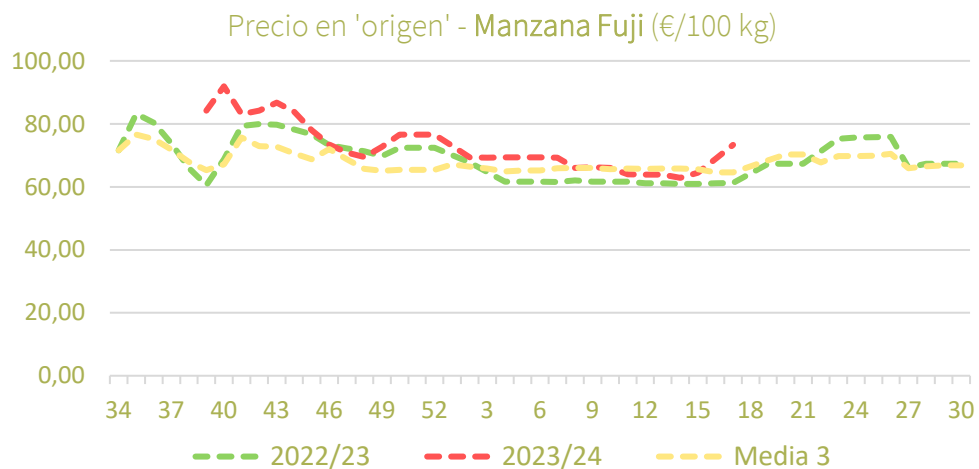




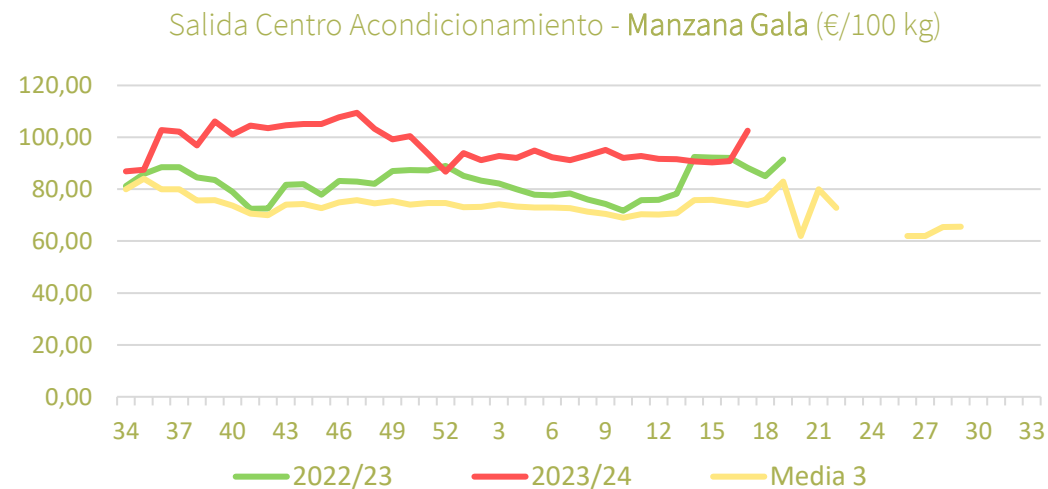
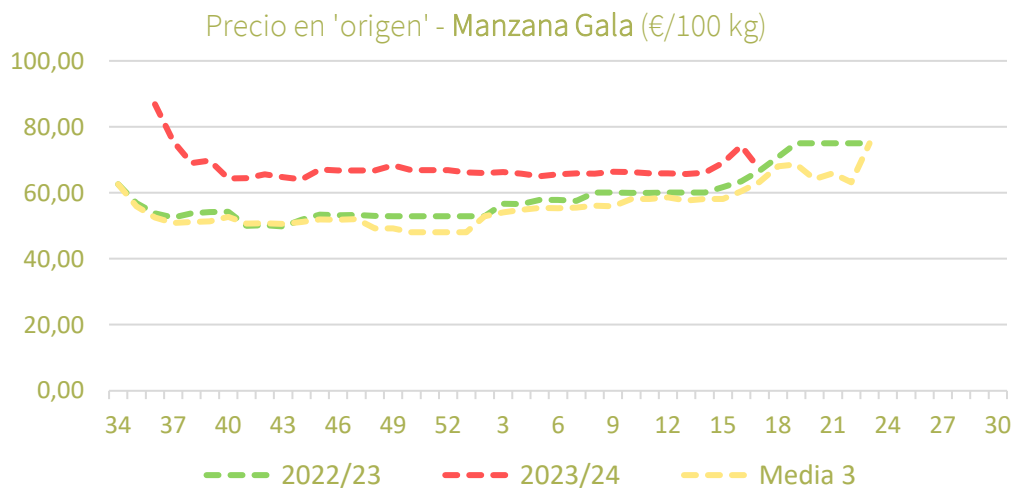
Inicio

Frutas de pepita

### Precios medios nacionales:



### Precios medios nacionales:



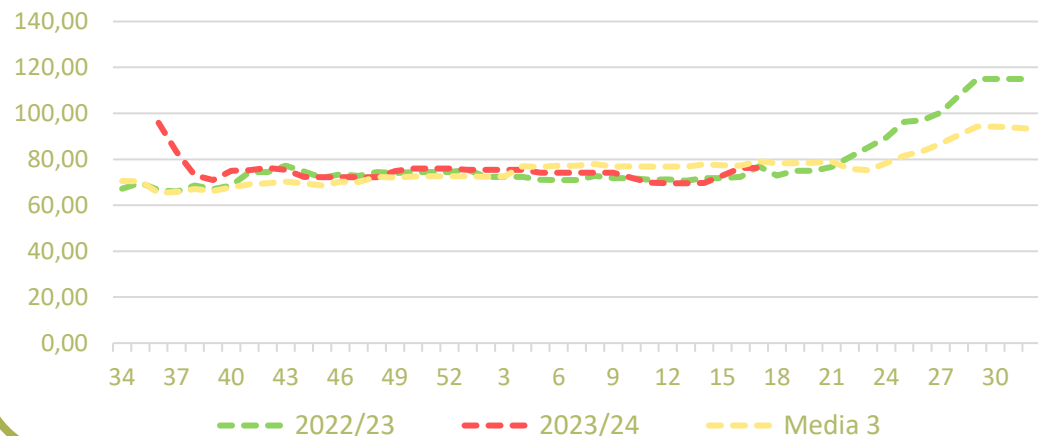


Inicio

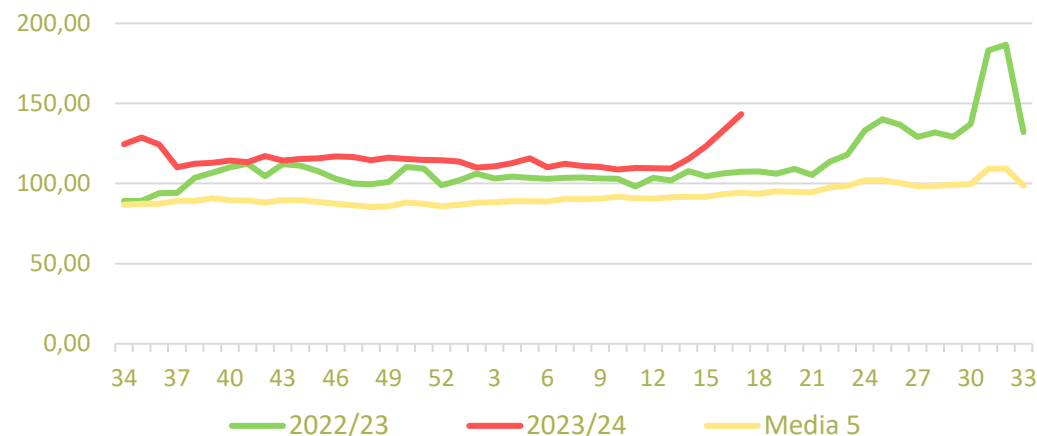
Frutas de pepita

### Precios medios nacionales:

Precio en 'origen' - Pera Conferencia (€/100 kg)

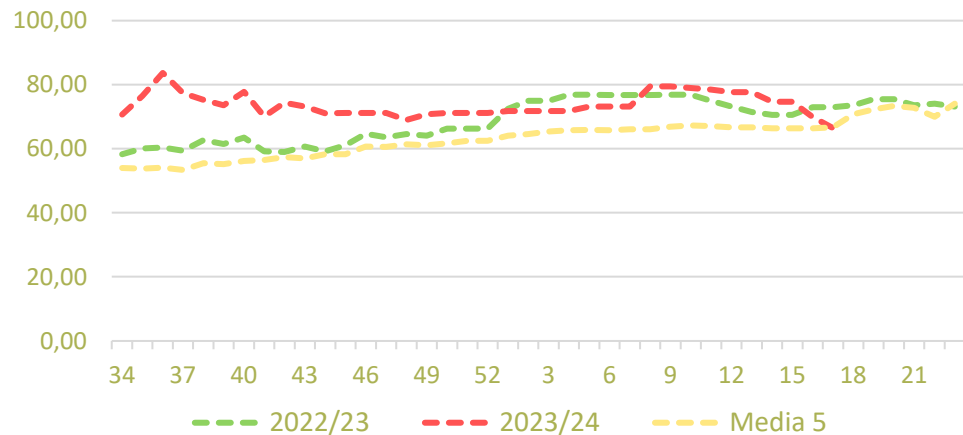


Salida Centro Acondicionamiento - Pera Conferencia (€/100 kg)

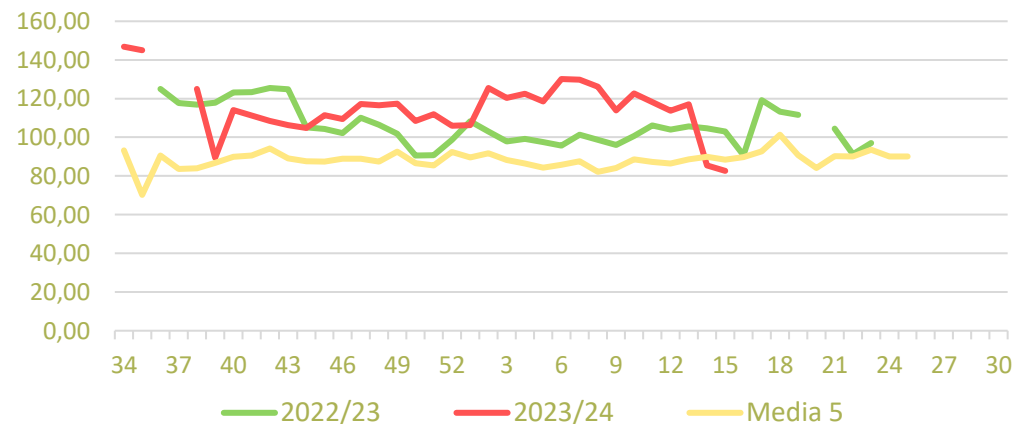


### Precios medios nacionales:

Precio en 'origen' - Pera Blanquilla (€/100 kg)



Salida Centro Acondicionamiento - Pera Blanquilla (€/100 kg)







### Resumen semanal:

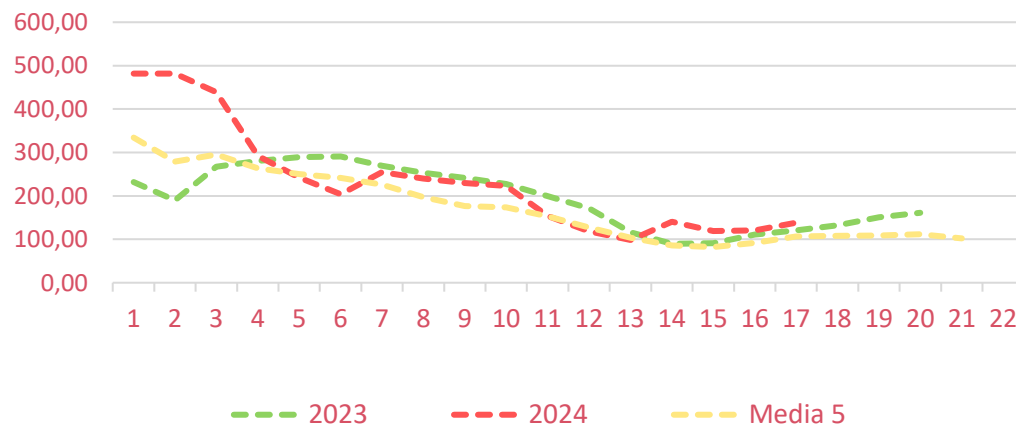
- **FRESA/FRESÓN:** las cotizaciones repuntan tanto en la posición más próxima al agricultor (+14,9%) como a salida de central (+4,4%). En origen el precio se sitúa por encima de la media de las últimas cinco campañas en un 30,4%, mientras que a salida de central se encuentra superior en un 23,5%.
- **FRAMBUESA:** tercera semana consecutiva en retroceso, esta semana con un descenso del 6% pero manteniendo un precio un 29,1% por encima de la media de las últimas campañas.
- **ARÁNDANO:** vuelve a descender por séptima semana consecutiva (-8,4%), ante la entrada de más volúmenes en el mercado, aunque todavía sin llegar al punto álgido de la campaña. La cotización se sitúa muy similar a la media.

PRECIOS SEMANA 17/2024 del 22 al 28 de ABR de 2024

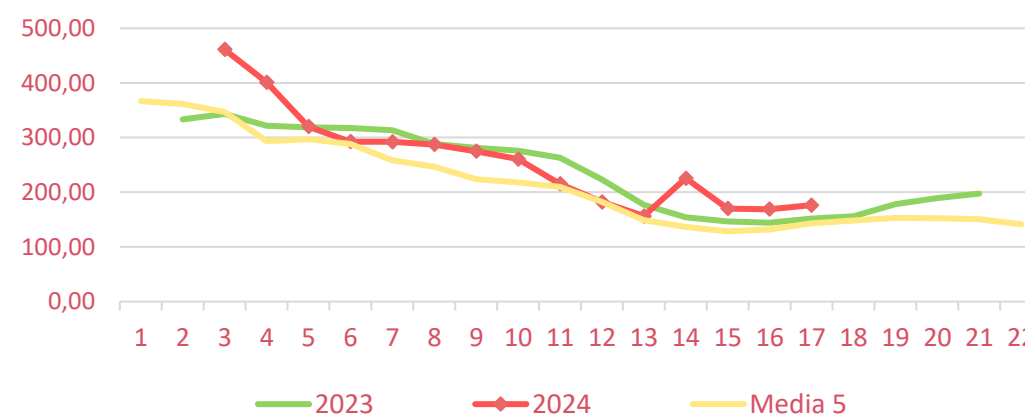
Productos	Origen (€/100kg)			Salida central Acondicionamiento (€/100kg)		
	Sem. Actual	Sem. Anterior (%)	Media 5 (%)	Sem. Actual	Sem. Anterior (%)	Media 5 (%)
Fresa	<b>138,34</b>	14,9%	30,4%	<b>176,37</b>	4,4%	23,5%
Frambuesa	<b>706,00</b>	-6,0%	29,1%			
Arándano	<b>351,00</b>	-8,4%	0,3%			

### Precios medios nacionales:

Precio en 'origen' - FRESA (€/100 kg)



Salida central acondicionamiento - FRESA (€/100 kg)



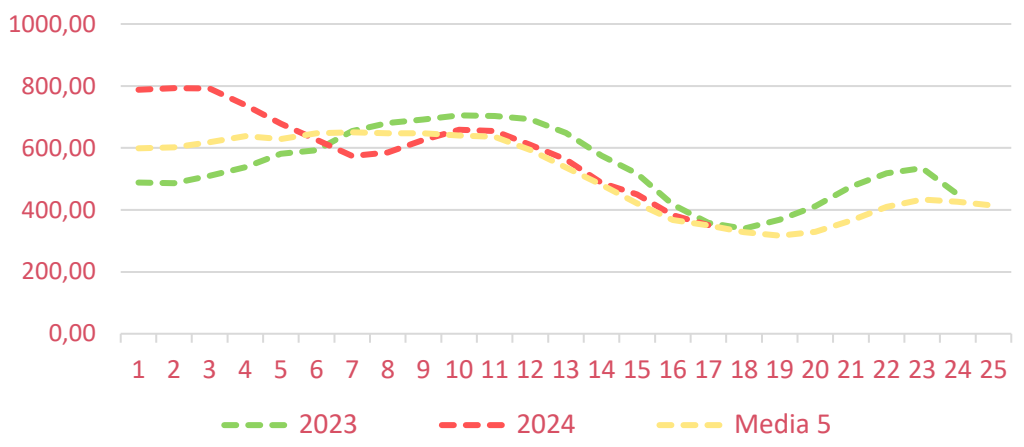


Inicio

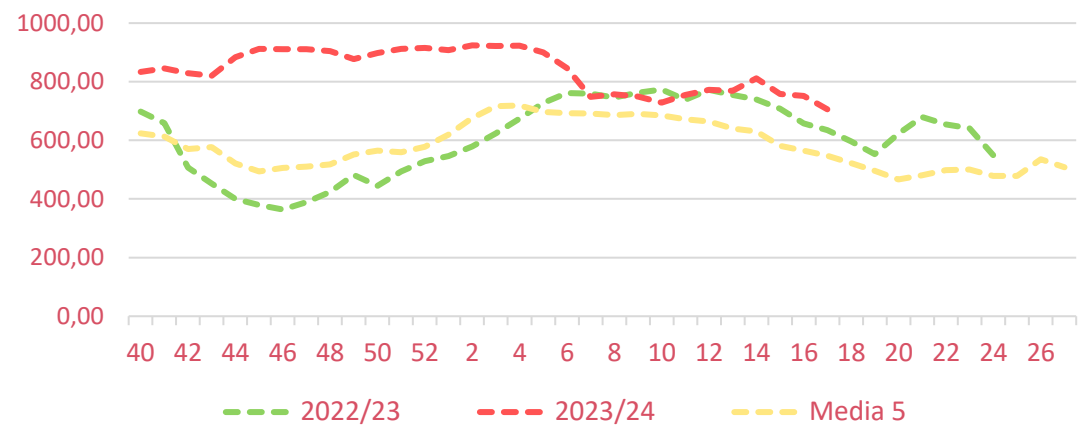
Frutos rojos

### Precios medios nacionales:

Precio al agricultor - ARÁNDANO (€/100 kg)



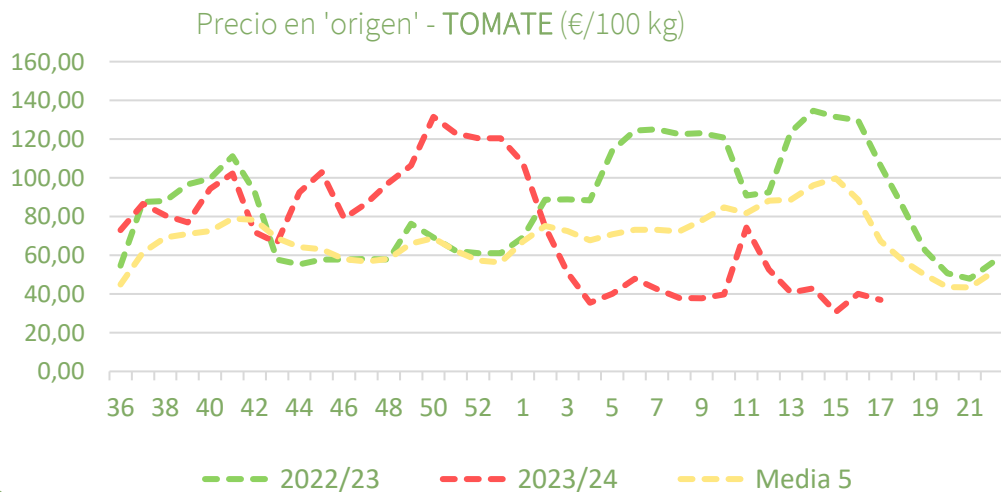
Precio al agricultor - FRAMBUESA (€/100 kg)



## Resumen semanal:

- TOMATE 'redondo liso'**: tras el repunte de la semana pasada, nuevo descenso en origen (-8%) pero no a salida de central (+0,8%), situando el valor de las cotizaciones notablemente por debajo de la media semanal en ambos casos (-45,2% y -31,4%, respectivamente). *Precio medio de campaña en origen: 71,91 €/100 kg (-1,2% vs media).*
- BERENJENA**: notable repunte tanto en origen (+131%) como a salida de central (+118%). Los precios esta semana, se sitúan por encima de los medios en origen (+45,3%) y a salida de central (+43,8%) *Precio medio campaña en origen: 44,65 €/100 kg (-21,4% vs media).*
- CALABACÍN**: tras dos semanas de descensos, repunte en origen (+8%) y a salida de central (+31%), con unas cotizaciones notablemente superiores a las medias de las últimas campañas para esta semana (+89,7% y +129,5%, respectivamente). *Precio medio de campaña en origen: 58,35 €/100 kg (+1,1% vs media).*
- PEPINO**: repunte del 19,8% en origen para todos los tipos y variedades, mayor a salida de central para las variedades lisas (+32%). Los precios registran valores superiores a la media de las últimas campañas en ambas posiciones. *Precio medio de campaña en origen: 61,00 €/100 kg (+19,0% vs media).*
- PIMIENTO**: nuevo retroceso en origen para el pimiento italiano del 11,9%, situándose un 15,8% por encima de la media. A salida de central para el conjunto de variedades se incrementa 3,2%, con un valor un 9,3% superior a la media semanal. *Precio medio de campaña en origen: 87,01 €/100 kg (+6,0% vs media 5).*

## Precios medios nacionales:



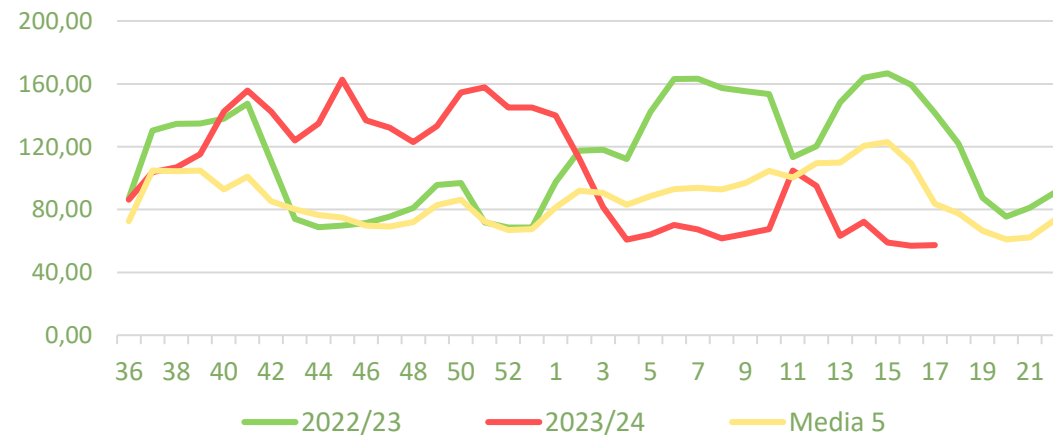
## PRECIOS SEMANA 17/2024 del 22 al 28 de ABR de 2024

Productos	Origen (€/100kg)			Salida central Acondicionamiento (€/100kg)		
	Sem. Actual	Sem. Anterior (%)	Media 5 (%)	Sem. Actual	Sem. Anterior (%)	Media 5 (%)
Tomate 'red liso'	36,90	-8,0%	-45,2%	57,35	0,8%	-31,4%
Berenjena	48,75	131,1%	45,3%	65,93	117,9%	43,8%
Calabacín	43,11	8,1%	89,7%	74,21	30,9%	129,5%
Pepino*	39,13	19,8%	80,1%	75,78	32,0%	86,9%
Pimiento**	67,84	-11,9%	15,8%	116,06	3,2%	9,3%

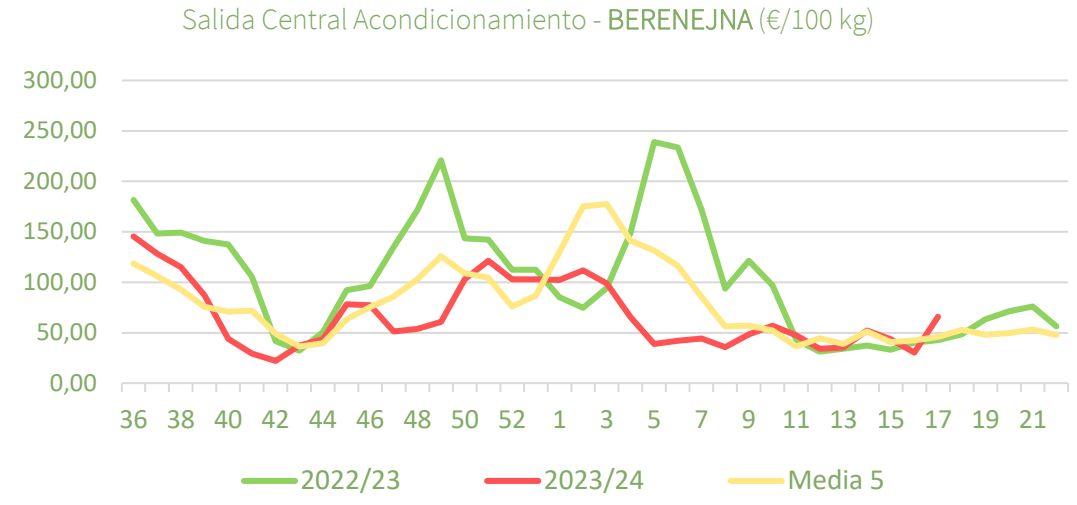
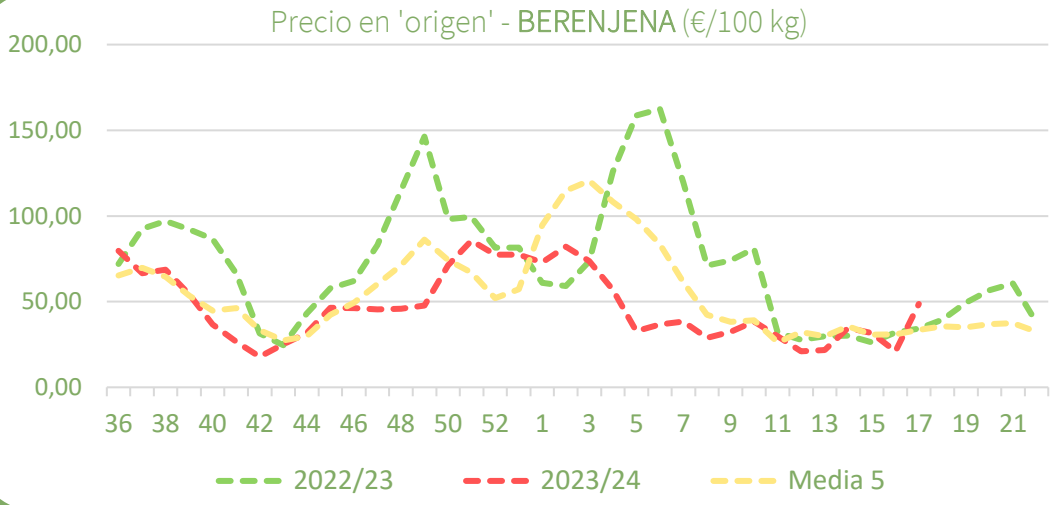
\*En el caso del pepino a salida de central sólo se contemplan variedades lisas, mientras en origen se incluyen todos los tipos y variedades.

\*\* En el pimiento a salida central de acondicionamiento se recogen precios de todos los tipos y variedades, mientras en origen sólo refleja precios del pimiento verde italiano.

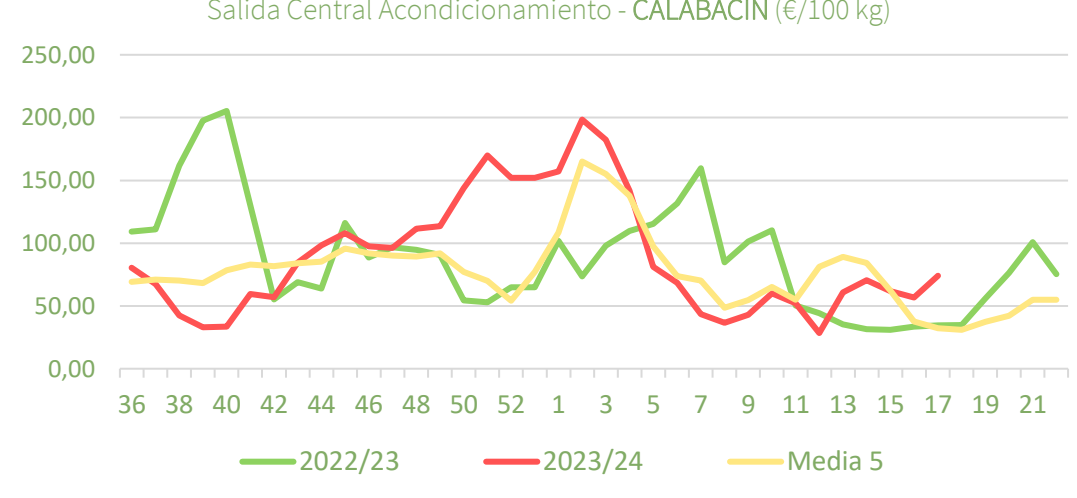
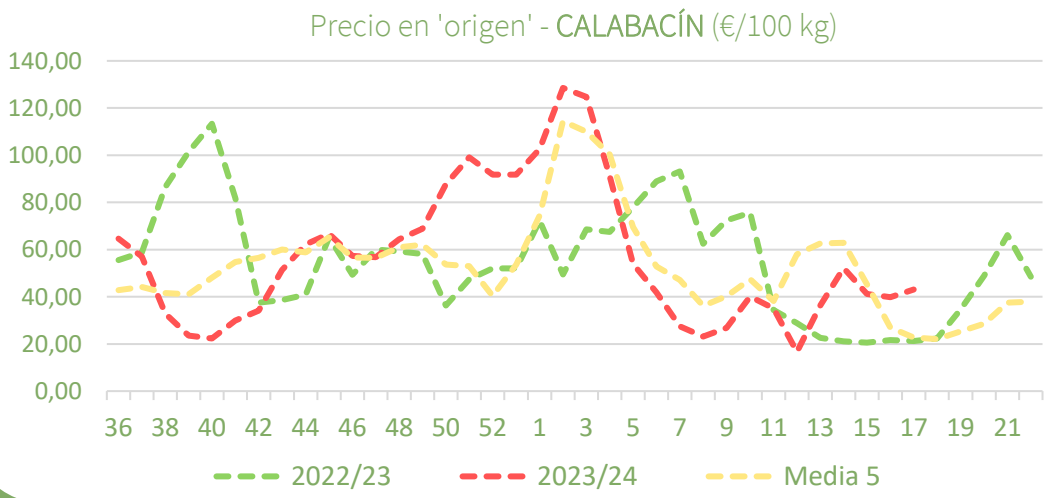
## Salida Central Acondicionamiento - TOMATE 'red liso' (€/100 kg)



Precios medios nacionales:

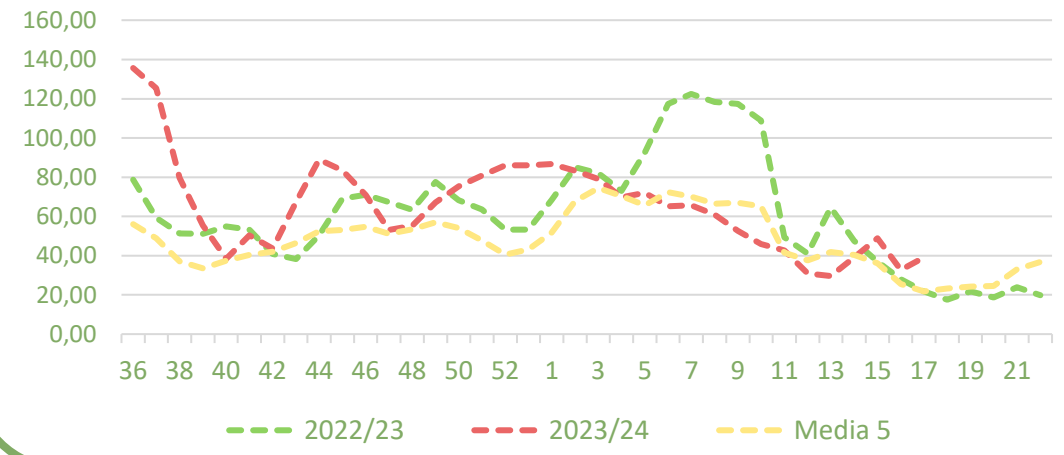


Precios medios nacionales:

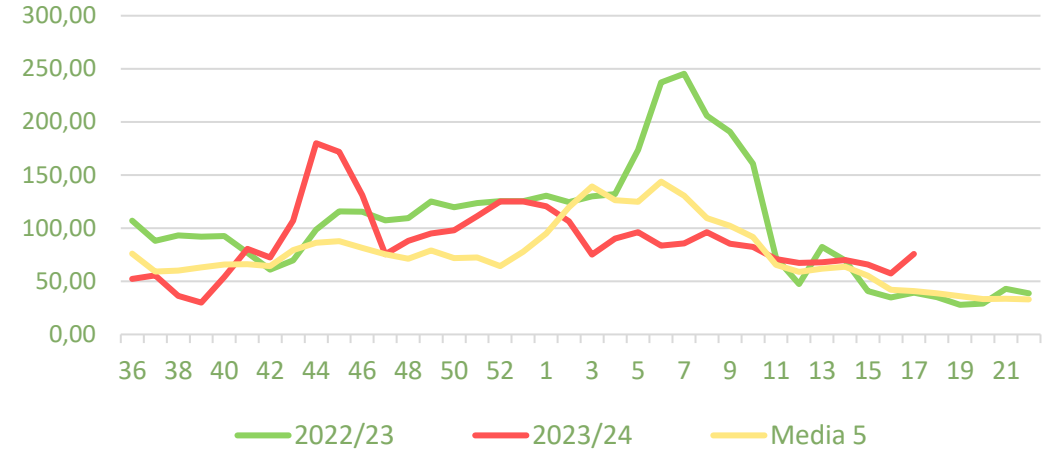


Precios medios nacionales:

Precio en 'origen' - PEPINO (€/100 kg)

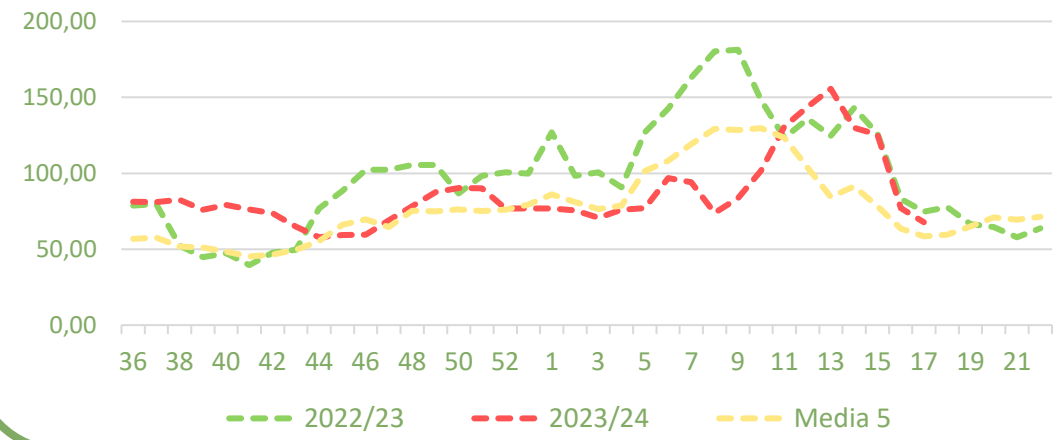


Salida Central Acondicionamiento - PEPINO (€/100 kg)

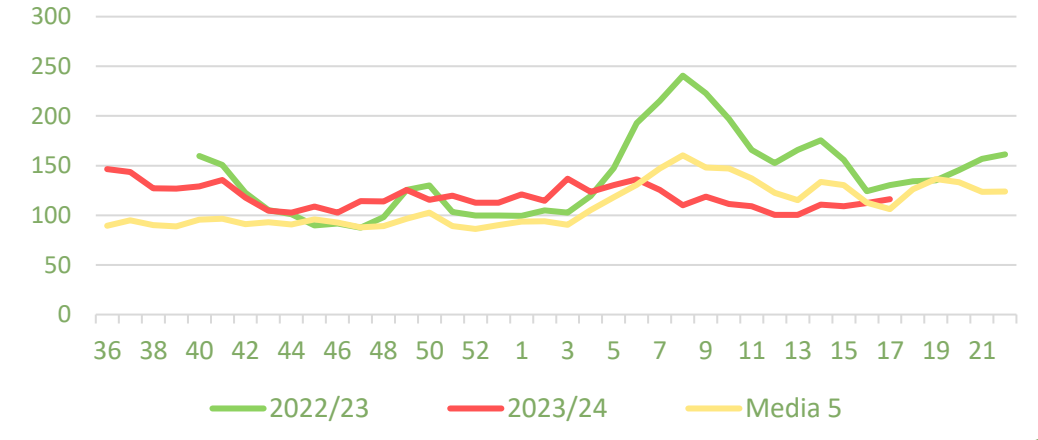


Precios medios nacionales:

Precio en 'origen' - PIMIENTO (€/100 kg)



Salida Central Acondicionamiento - PIMIENTO (€/100 kg)





Inicio

Hortalizas al aire libre

## Resumen semanal:

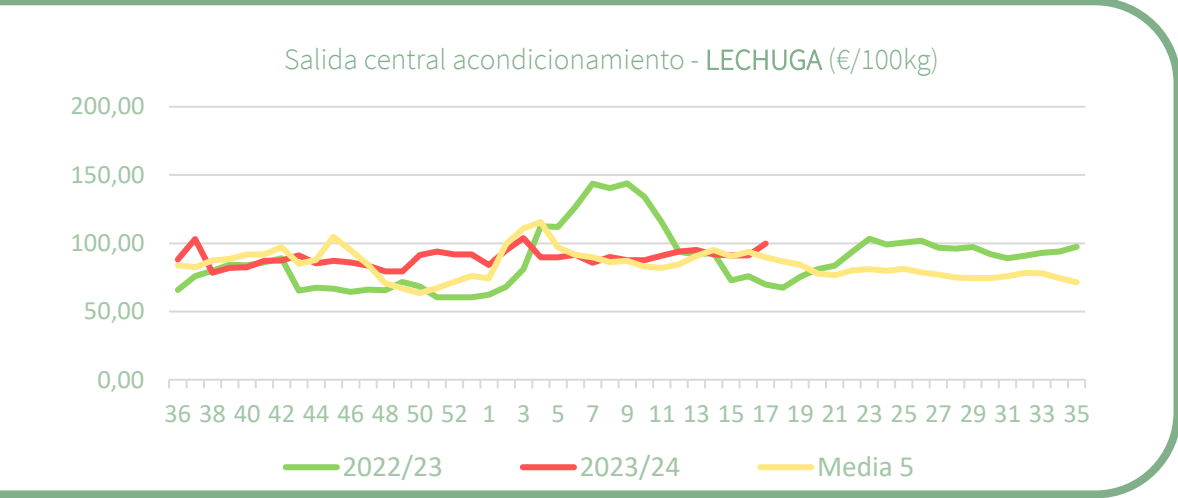
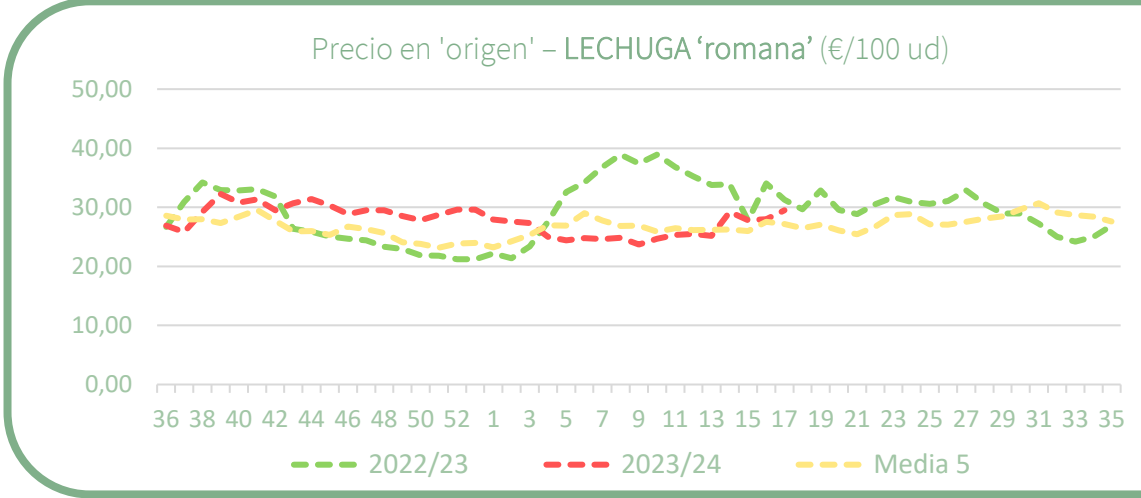
- **LECHUGA:** la variedad 'romana' en origen registra un incremento del 5,4% superando el precio medio semanal en un 8,5%. A salida de central para el *conjunto de variedades y tipos comerciales*, repunte del 9,6% tras tres semanas de descensos. Las cotizaciones a salida de central se sitúan por encima de la media un 11,3% para la semana actual. *Precio medio de campaña en origen: 27,79 €/100 kg (+6,4% vs media).*
- **BRÓCOLI:** nuevo incremento del 16% en origen, en menor medida a salida de central (+7,3%), situándose las cotizaciones de esta semana por debajo de la media de forma notable en ambas posiciones. *Precio medio de campaña en origen: 75,55 €/100 kg (+24,7% vs media).*
- **COLIFLOR:** ligero descenso en origen del 0,8%, mientras que vuelve incrementarse un 5% a salida de central. Cotizaciones ligeramente superiores a la media semanal en origen (+1,6) y de mayor magnitud a salida de central (+16%). *Precio medio de campaña en origen: 80,43 €/100 kg (+45,3% vs media).*
- **ALCACHOFA:** ligero descenso en origen del 1,1%, pero no a salida de central (+2,9%). Los precios a estas alturas de campaña superan la media en la posición de origen (+50%) y a salida de central (+21,2%). *Precio medio de campaña en origen: 173,38 €/100 kg (+55,4% vs media).*

PRECIOS SEMANA 17/2024 del 22 al 28 de ABR de 2024

Productos	Origen (€/100kg)			Salida central Acondicionamiento (€/100kg)		
	Sem. Actual	Sem. Anterior (%)	Media 5 (%)	Sem. Actual	Sem. Anterior (%)	Media 5 (%)
Lechuga*	29,49	5,4%	8,5%	99,82	9,6%	11,3%
Brócoli**	39,22	16,0%	-46,3%	61,87	7,3%	-44,7%
Coliflor	57,78	-0,8%	1,6%	91,49	5,0%	16,0%
Alcachofa**	84,72	-1,1%	49,9%	88,83	2,9%	21,2%

\*Para lechuga en origen el dato se refiere a la variedad romana (€/100 ud) mientras a la salida de central de acondicionamiento el dato hace referencia al conjunto de tipos y variedades comerciales (€/100 kg de peso neto).  
 \*\*Para brócoli y alcachofa, el precio a salida de central corresponde al mercado de Murcia

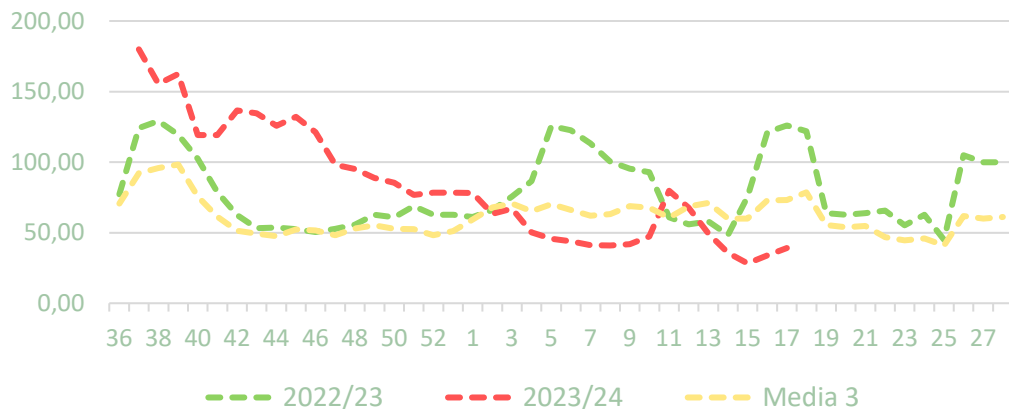
## Precios medios nacionales:



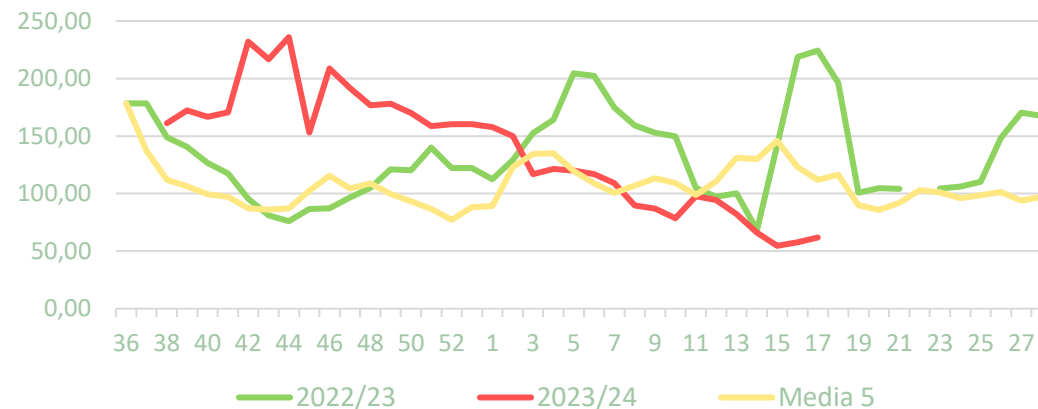


### Precios medios nacionales:

Precio en 'origen' - BRÓCOLI (€/100kg)

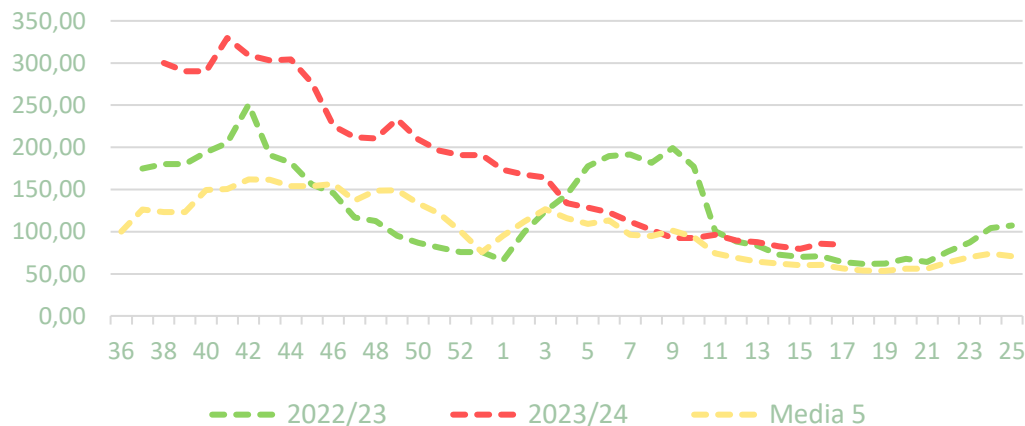


Salida central acondicionamiento - BRÓCOLI (€/100kg)

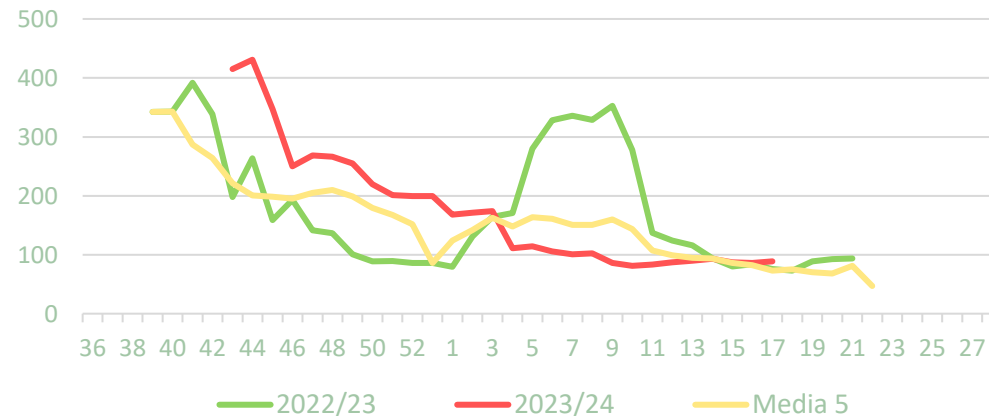


### Precios medios nacionales:

Precio en 'origen' - ALCACHOFA (€/100kg)



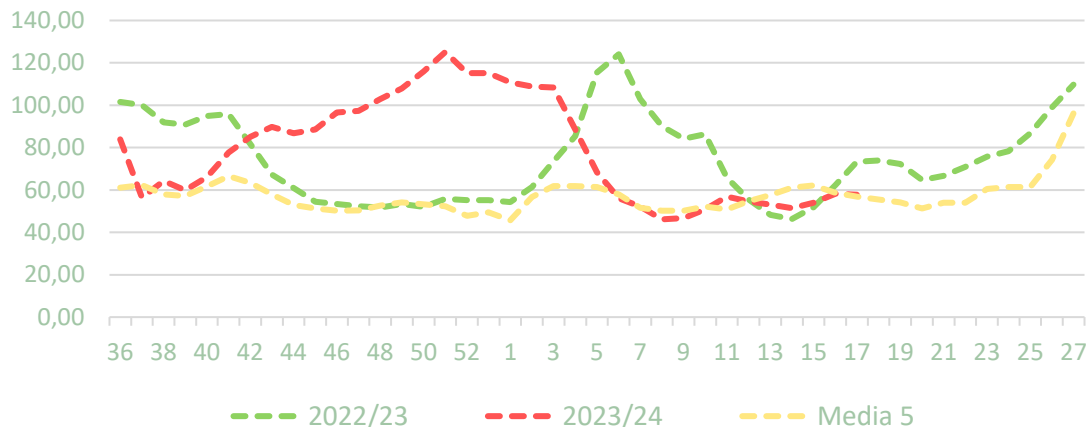
Salida central acondicionamiento - ALCACHOFA (€/100kg)



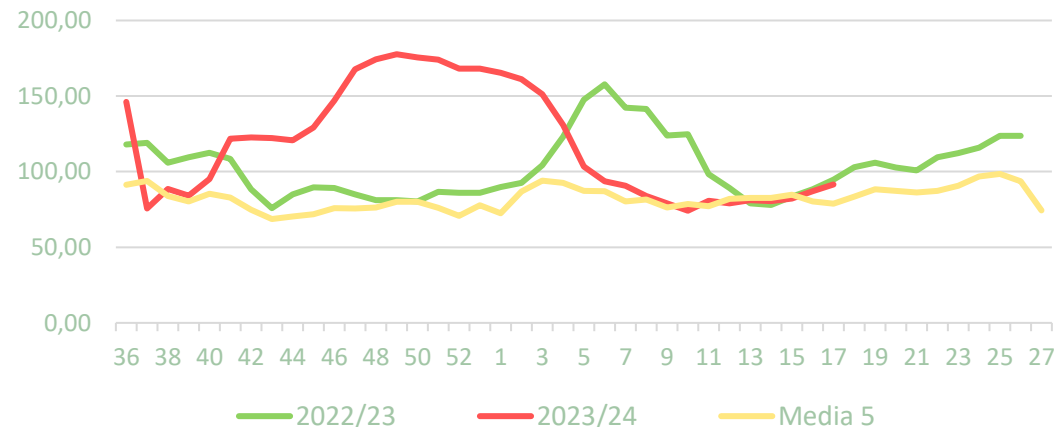


### Precios medios nacionales:

Precio en 'origen' - COLIFLOR (€/100kg)



Salida central acondicionamiento - COLIFLOR (€/100kg)







Inicio

## Resumen semanal:

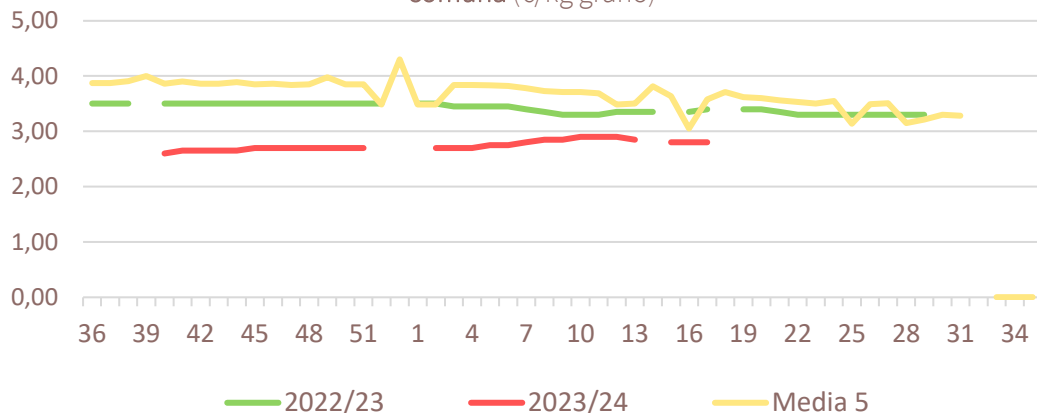
- **ALMENDRA:** Incremento de 5 cents/kg grano para la variedad 'Marcona' en la Lonja de Reus.
- **AVELLANA:** incremento de 7 cents/kg grano para la variedad 'corriente' en la Lonja de Reus.
- **PISTACHO:** sin cambios esta semana.

PRECIOS SEMANA 17/2024 del 22 al 28 de ABR de 2024

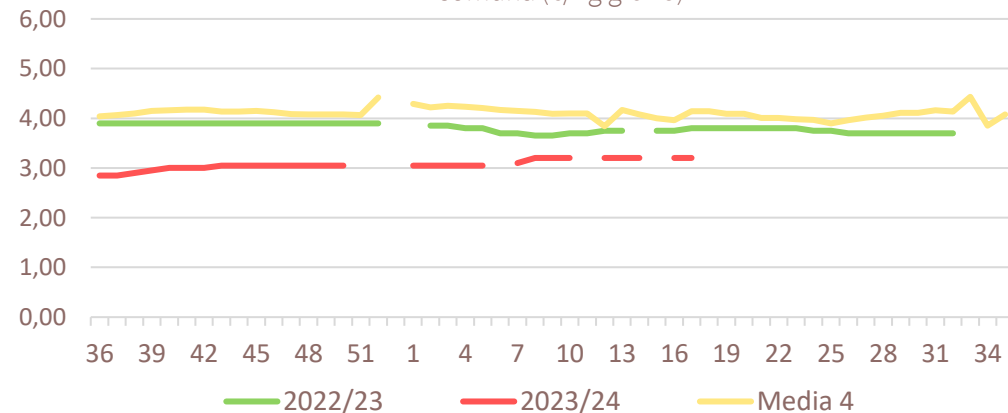
Productos		Salida Central Acondicionamiento – Lonja de Reus (€/kg grano)			Salida central Acondicionamiento – Lonja de Albacete (€/kg grano)		
		Sem. Actual	Sem. Anterior (%)	Media 5 (%)	Sem. Actual	Sem. Anterior (%)	Media 5 (%)
Almendra	Comuna	2,80	0,0%	-21,7%	3,20	0,0%	-22,7%
	Largueta	3,90	0,0%	-18,3%	4,25	0,0%	-21,3%
	Marcona	4,85	1,0%	-23,6%	5,45	0,0%	-19,4%
	Guara	3,00	0,0%		3,30	0,0%	-22,4%
	'ecológico'	4,85	0,0%	-28,1%	5,25	0,0%	-30,0%
Avellana 'corriente'		4,17	1,6%	12,8%			
Pistacho (kerman 20/22)		4,75	0,0%	7,3%	7,90	0,0%	

## Precios medios nacionales:

Salida Central Acondicionamiento - Lonja de Reus - ALMENDRA comuna (€/kg grano)



Salida Central Acondicionamiento - Lonja de Albacete - ALMENDRA comuna (€/kg grano)



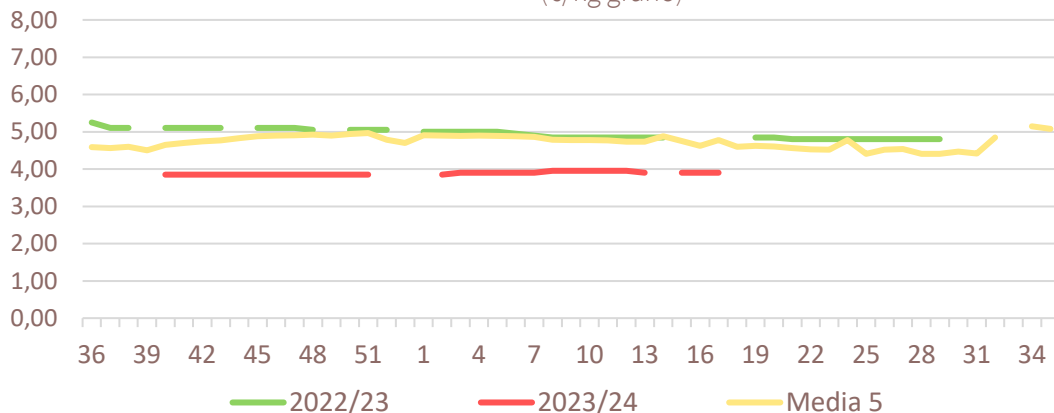


Inicio

Frutos secos

### Precios medios nacionales:

Salida Central Acondicionamiento - Lonja de Reus - ALMENDRA largueta (€/kg grano)

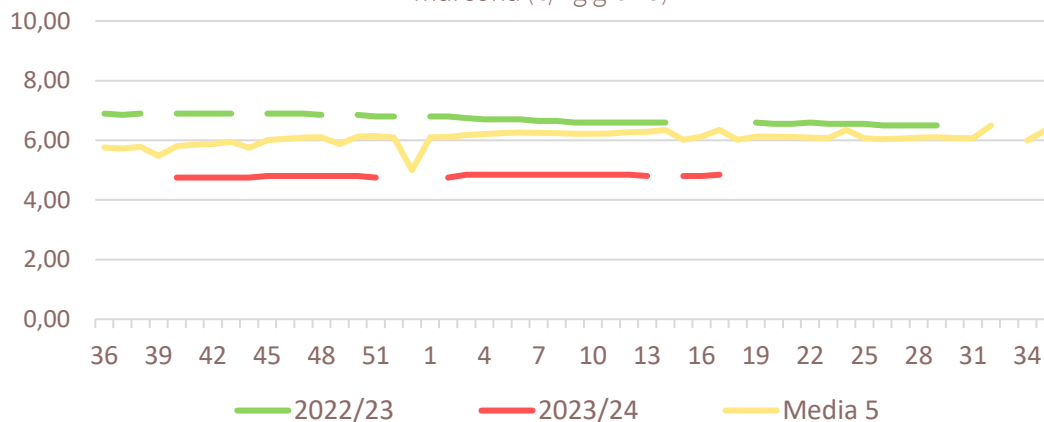


Salida Central Acondicionamiento - Lonja de Albacete - ALMENDRA largueta (€/kg grano)

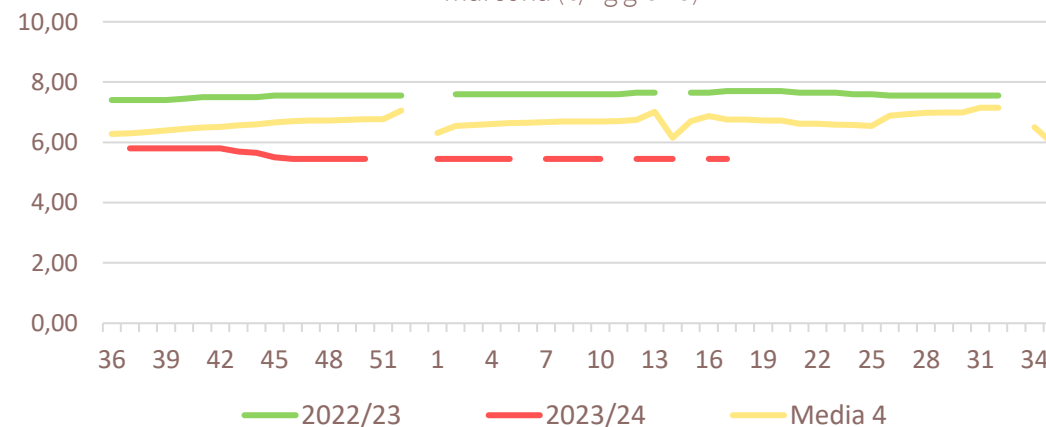


### Precios medios nacionales:

Salida Central Acondicionamiento - Lonja de Reus - ALMENDRA marcona (€/kg grano)



Salida Central Acondicionamiento - Lonja de Albacete - ALMENDRA marcona (€/kg grano)



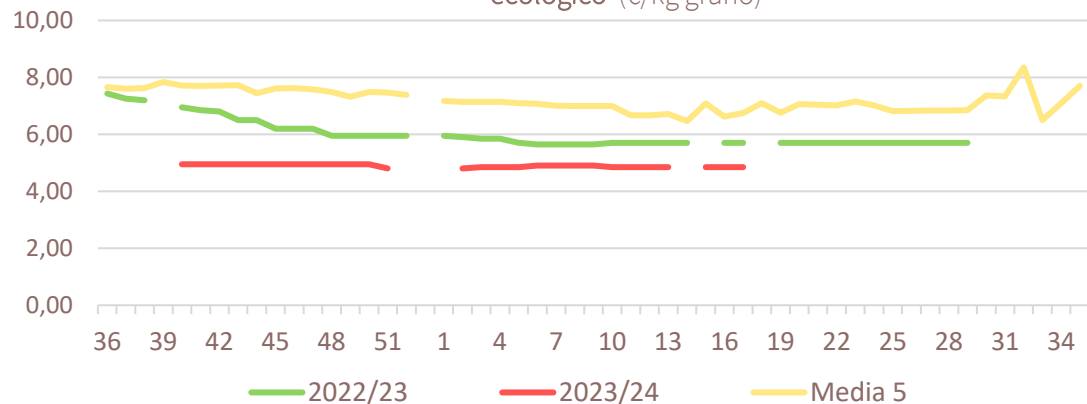


Inicio

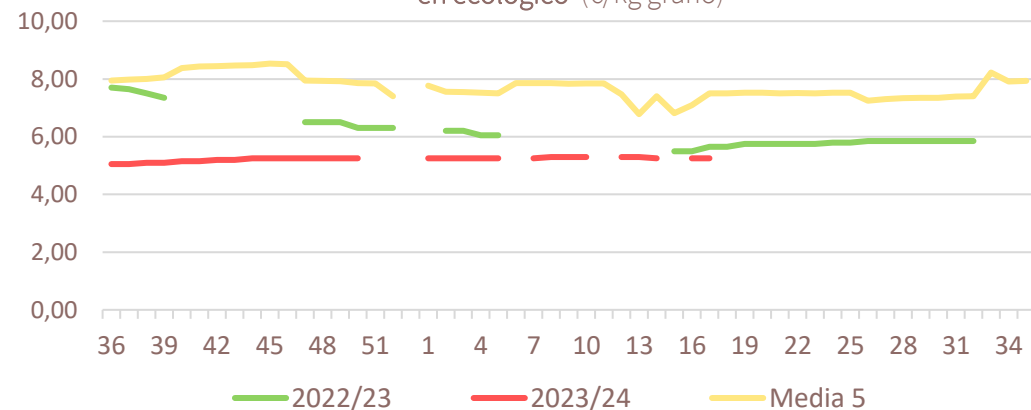
Frutos secos

### Precios medios nacionales:

Salida Central Acondicionamiento - Lonja de Reus - ALMENDRA 'en ecológico' (€/kg grano)

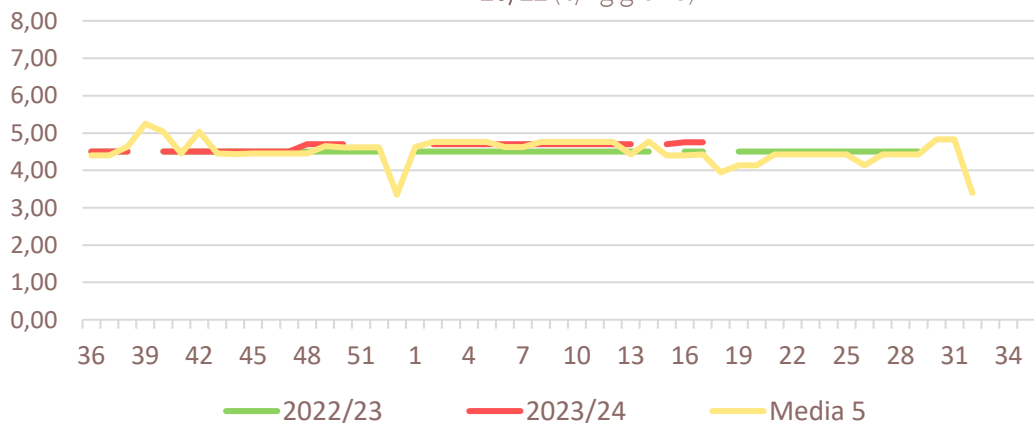


Salida Central Acondicionamiento - Lonja de Albacete - ALMENDRA 'en ecológico' (€/kg grano)

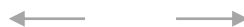
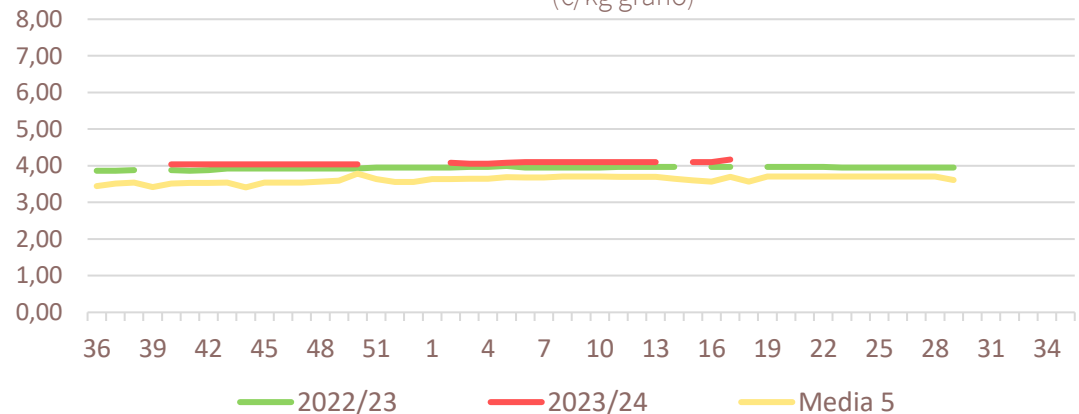


### Precios medios nacionales:

Salida Central Acondicionamiento - Lonja de Reus - PISTACHO kerman 20/22 (€/kg grano)



Salida Central Acondicionamiento - Lonja de Reus - AVELLANA 'corriente' (€/kg grano)





### Resumen semanal:

- **PLÁTANO:** ligero repunte del 1% esta semana, manteniendo un valor significativamente superior al habitual para esta primera parte del año (+144%). debido en buena parte a la reducción de oferta motivada por la meteorología adversa en las Islas Canarias.
- **PATATA:** retroceso del 1%, manteniéndose en cambio el valor un 49% por encima de la media.

Productos	Origen (€/100kg)		
	Sem. Actual	Sem. Anterior (%)	Media 5 (%)
Plátano	98,84	1,0%	143,8%
Patata	76,54	-1,0%	49,0%

### Precios medios nacionales:

