



Cítricos



Frutas de pepita



Fruta de hueso



Frutos rojos



Hortalizas
invernadero



Hortalizas
al aire libre



Melón y sandía



Frutos secos



Otras frutas
y hortalizas

BOLETÍN SEMANAL DE PRECIOS DE FRUTAS Y HORTALIZAS

SEMANA 22/2023

(29 de mayo – 4 de junio)

Titulares



GOBIERNO
DE ESPAÑA

MINISTERIO
DE AGRICULTURA, PESCA
Y ALIMENTACIÓN

DIRECCIÓN GENERAL
DE PRODUCCIONES Y MERCADOS
AGRARIOS

SUBDIRECCIÓN GENERAL
DE FRUTAS Y HORTALIZAS Y
VITIVINICULTURA



Cítricos

‘En tanto que las limitadas cotizaciones de la naranja siguen al alza, las del limón tipo ‘verna’ retroceden después de los ascensos de la semana pasada.



Fruta de hueso

‘El aumento de la demanda en Europa por la subida de las temperaturas unido a la falta de oferta de otros países europeos como Italia por las inundaciones, presenta unos precios esta semana por encima de campañas anteriores, con alzas en albaricoque, ciruela y cereza, ésta última afectada también por las importantes pérdidas en el Valle del Jerte.’



Frutos rojos

‘Tras la finalización anticipada de la campaña de fresa/fresón continúa la recolección de frutos rojos onubenses sin tendencia clara en la semana 22. En ambos casos con precios superiores a lo esperable por estas fechas.’



Hortalizas al aire libre

'En el inicio del mes de junio la tendencia alcista se instala en el mercado de las hortalizas al aire libre de primavera-verano con ascensos generalizados en origen.'



Melón y sandía

'Mientras la recolección en los invernaderos almerienses está en buena medida finalizada persisten las caídas en origen de melón con pequeños repuntes en sandía. Las cotizaciones siguen en niveles inusualmente bajos en comparación con campañas previas por estas fechas'.



Otras frutas y hortalizas

'En el plátano, importante recuperación de las cotizaciones medias en origen si bien todavía persiste una situación de precios anormalmente bajos para la época del año. En la patata, la recolección sigue ralentizada por las lluvias de las últimas semanas por lo que los precios mantienen una tendencia mínimamente alcista'.

Resumen semanal:

- **NARANJA tipo "navel":** sin cotizaciones en origen para este tipo de naranjas. A salida de central la cotización se limita a la "lane late" en la provincia de Valencia, habiéndose revalorizado un 14,2%, situándose un 76% por encima de la media semanal de las cinco campañas anteriores, y es la más elevada para esta semana de las últimas diez campañas.
- **PEQUEÑOS CÍTRICOS:** sin cotizaciones.
- **LIMÓN:** descensos en ambas posiciones tras las subidas de la semana pasada. En campo un 1,2% y a salida de central un 0,7%. En origen, la cotización se sitúa un 9,4% por debajo de la media, y a salida de central un 0,5% por encima.

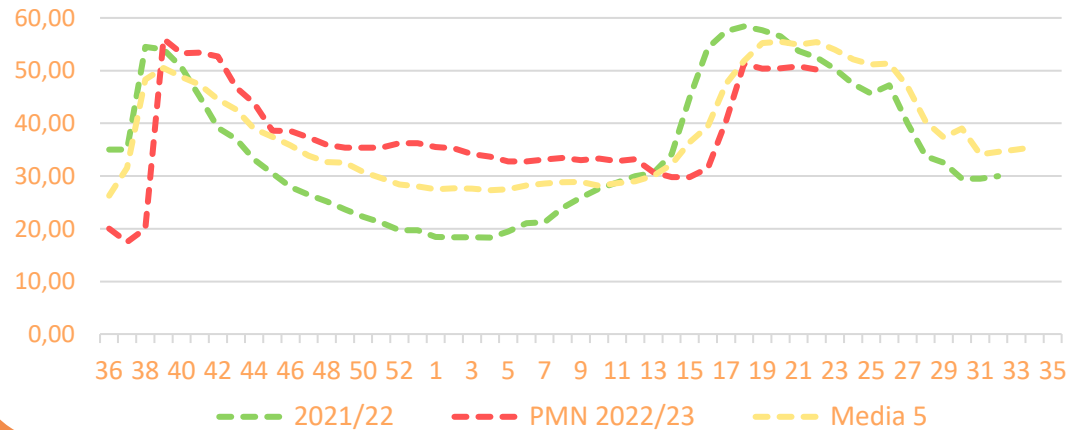
PRECIOS SEMANA 22/2023 del 29 de MAY al 04 de JUN de 2023

Productos	Origen* (€/100kg)			Salida central Acondicionamiento (€/100kg)		
	Sem. Actual	Sem. Anterior (%)	Media 5 (%)	Sem. Actual	Sem. Anterior (%)	Media 5 (%)
Naranja tipo navel				114,55	14,2%	76,0%
Limón	50,20	-1,2%	-9,4%	131,23	-0,7%	0,5%

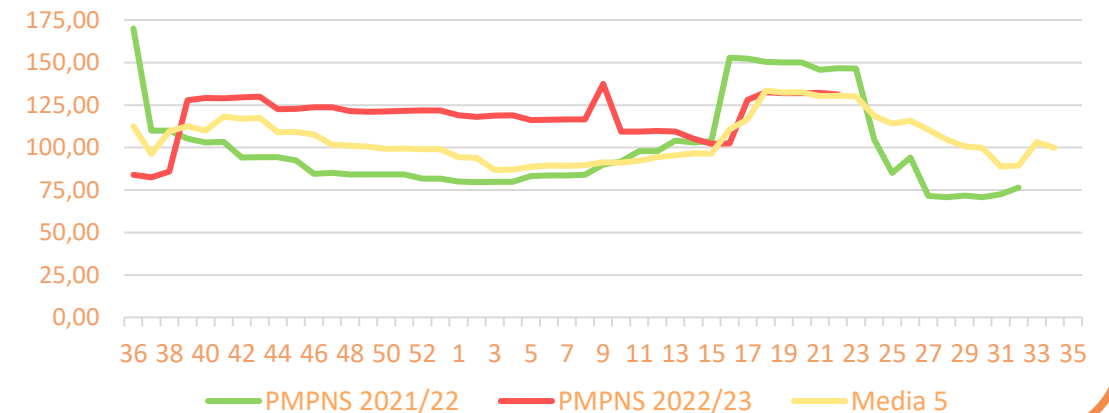
*El precio en origen, que se refiere a las cotizaciones en la posición más próxima al agricultor, en cítricos recoge precio "en árbol".

Precios medios nacionales:

Precio en 'origen' - LIMÓN (€/100kg)

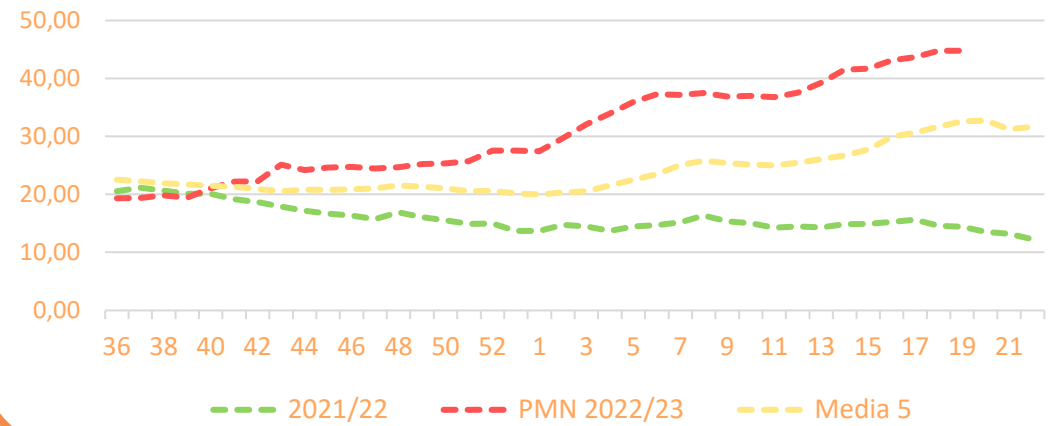


Salida Centro Acondicionamiento - LIMÓN (€/100kg)

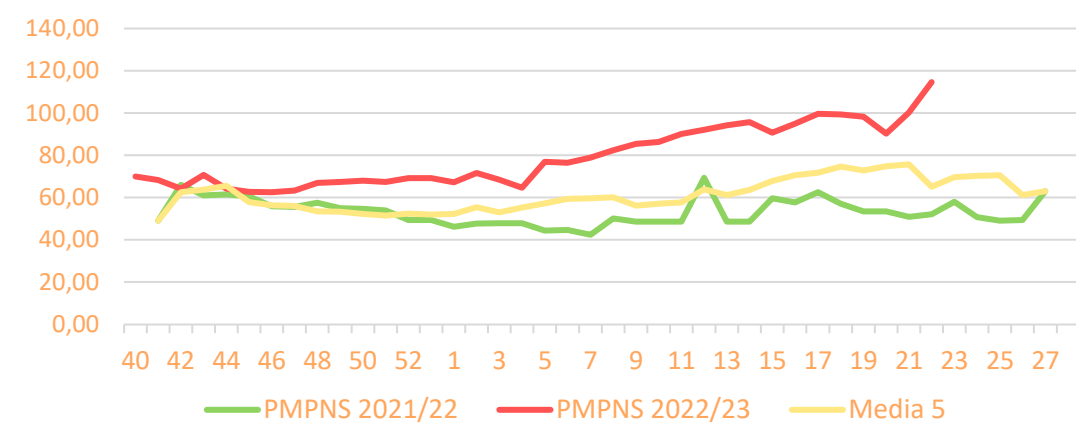


Precios medios nacionales:

Precio en 'origen' - NARANJA 'navel' (€/100kg)

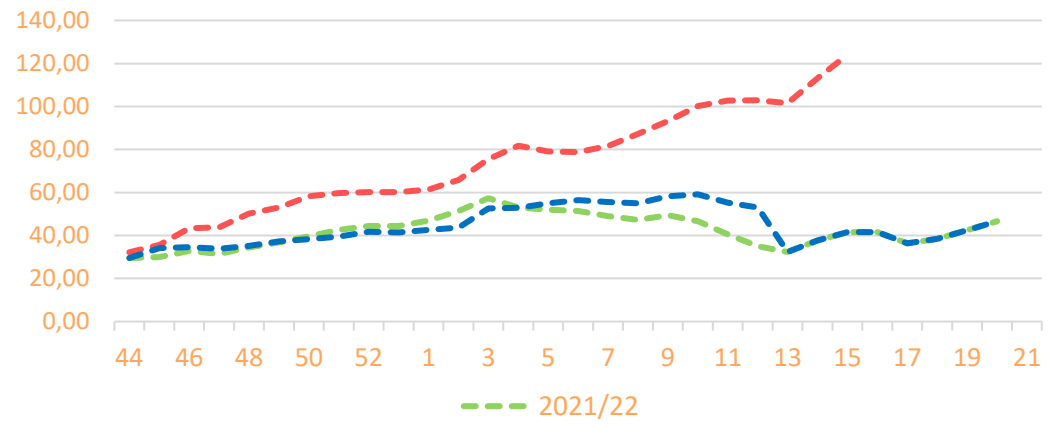


Salida Centro Acondicionamiento - NARANJA 'navel' (€/100kg)

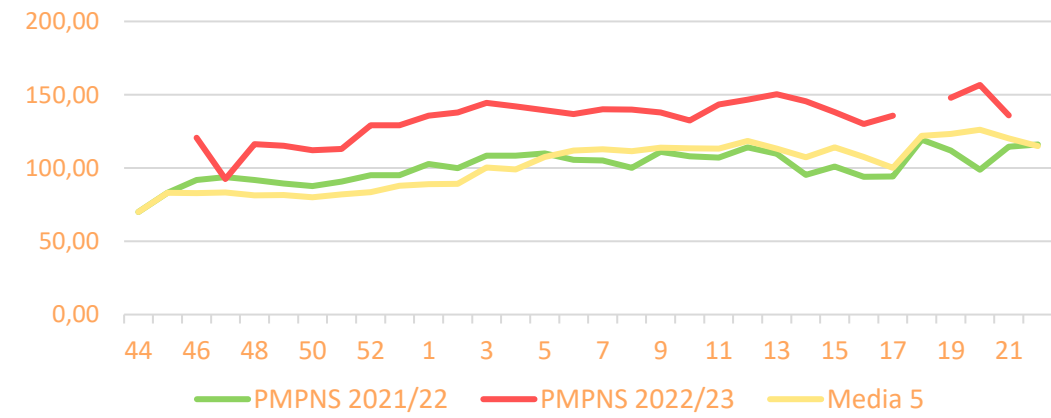


Precios medios nacionales:

Precio en 'origen' - MANDARINAS (€/100kg)



Salida Centro Acondicionamiento - MANDARINAS (€/100kg)





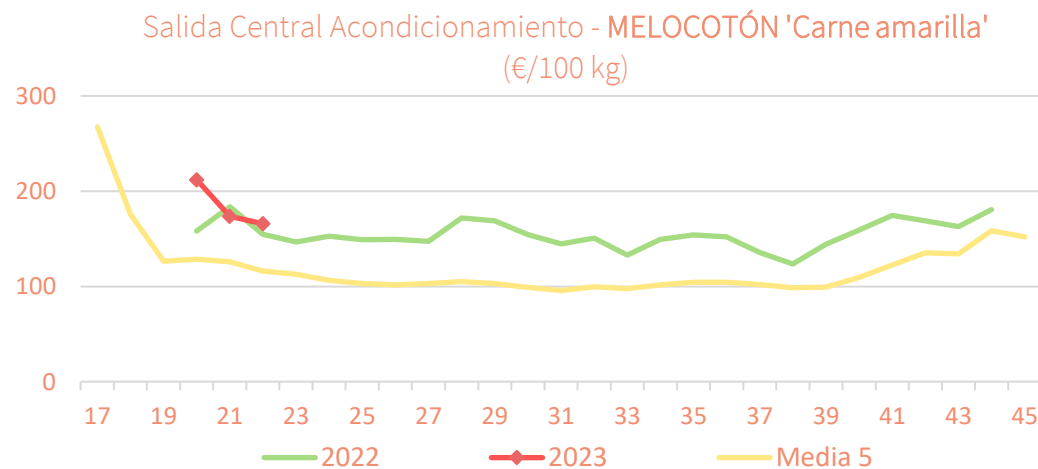
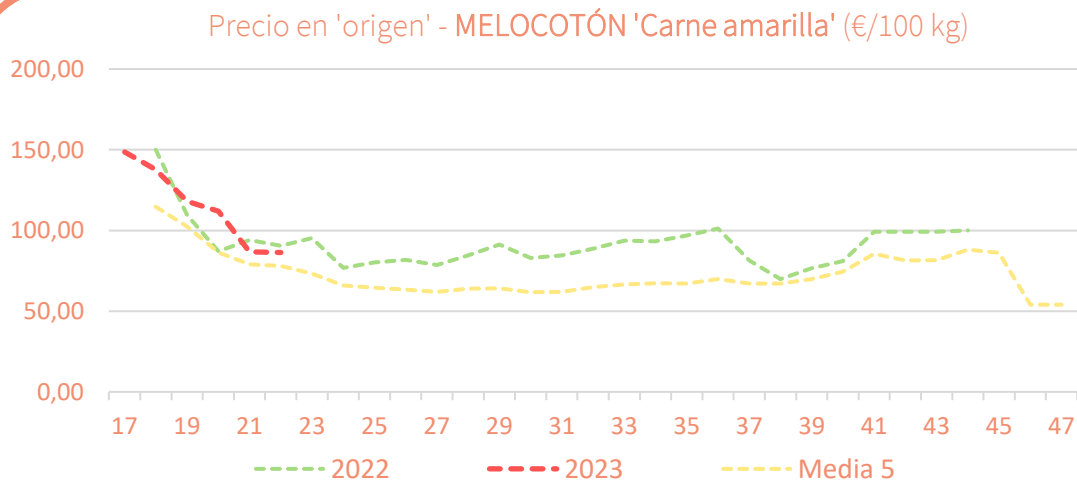
Inicio

Frutas de hueso

Resumen semanal:

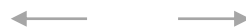
- **MELOCOTÓN:** pequeños retrocesos en origen (-1%) y a salida de central (-4%) con niveles de precio por encima de la media.
- **NECTARINA:** bajadas esta semana de menor nivel que en las anteriores ante el continuo aumento de cantidad comercializada. En amarilla, un 2% en origen y un 4% a salida de central; mientras en blanca las caídas son mayores: 12% en origen y 8% a salida de central. En cualquier precios por encima de la media, aunque mayor diferencial a salida de central.
- **PARAGUAYO:** ligero descenso esta semana del 5% a salida de central pero con precios por encima de la media cerca del 60%.
- **ALBARICOQUE:** cambio de tendencia con repuntes en ambas posiciones tras semanas de caídas: en origen subida del 8% y a salida de central un 10%, alzas favorecidas por falta de oferta y elevada demanda. Precios por encima de la media, a salida central casi los duplica.
- **CEREZA:** también en este producto se observa un cambio en la tendencia con repuntes en los precios en ambas posiciones: 9% en origen y 11% a salida de central. La menor oferta que ha conllevado las lluvias en el Valle del Jerte tiene un efecto en el mercado donde cotizan ya las producciones del Valle del Ebro.
- **CIRUELA:** seguimos sin precio a salida de central pero en origen también se observa un repunte de los precios del 11% situando la cotización un 50% por encima de la media.

Precios medios nacionales:



PRECIOS SEMANA 22/2023 del 29 de MAY al 04 de JUN de 2023

Productos	Origen (€/100kg)			Salida central Acondicionamiento (€/100kg)		
	Sem. Actual	Sem. Anterior (%)	Media 5 (%)	Sem. Actual	Sem. Anterior (%)	Media 5 (%)
Melocotón Amarillo	86,31	-1%	11%	165,97	-4%	43%
Nectarina (Amarilla)	95,34	-2%	4%	178,40	-4%	20%
Paraguay				210,03	-5%	58%
Albaricoque	102,67	8%	37%	225,05	10%	87%
Ciruela	86,46	11%	50%			
Cereza	277,86	9%	28%	353,79	11%	26%
Nectarina (blanca)	90,11	-12%	20%	200,21	-8%	35%



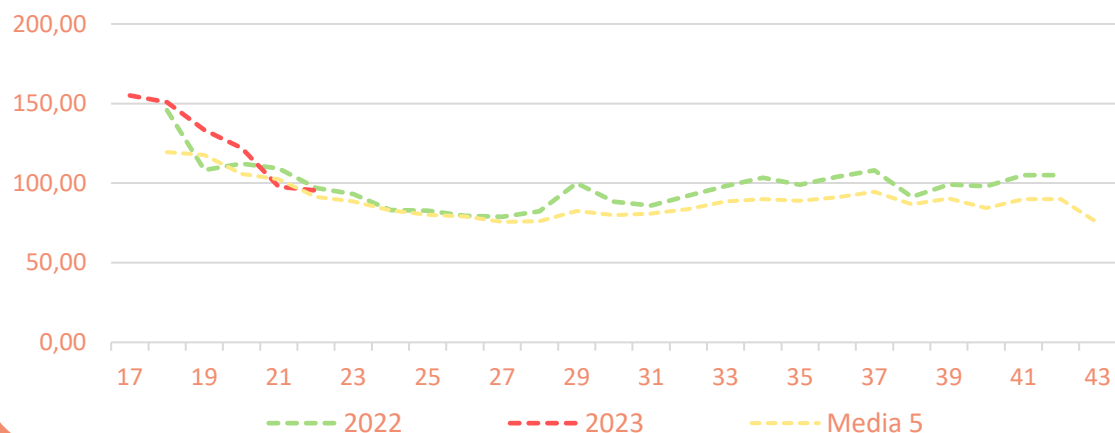


Inicio

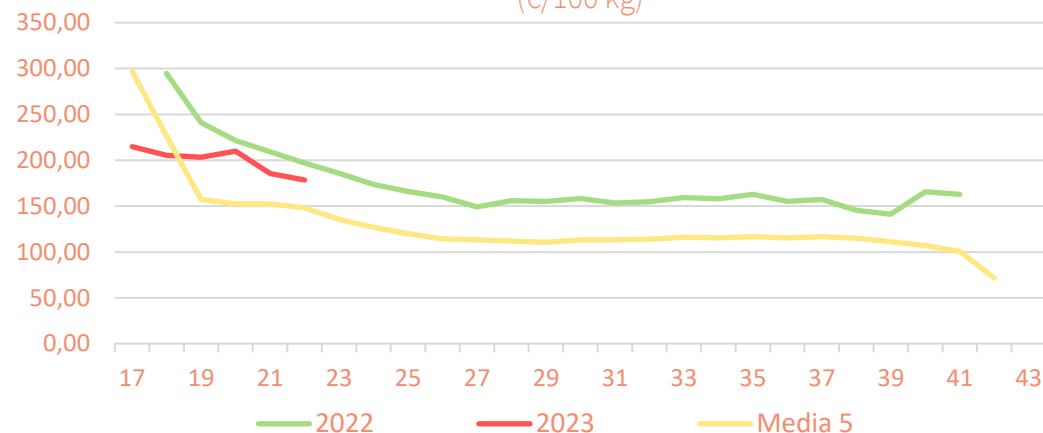
Frutas de hueso

Precios medios nacionales:

Precio en 'origen' - NECTARINA 'Carne amarilla' (€/100 kg)

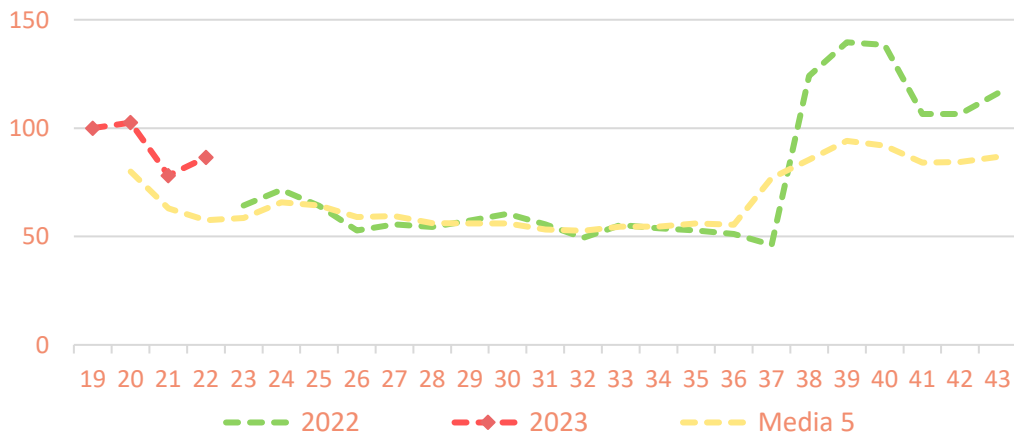


Salida Central Acondicionamiento - NECTARINA 'Carne amarilla' (€/100 kg)

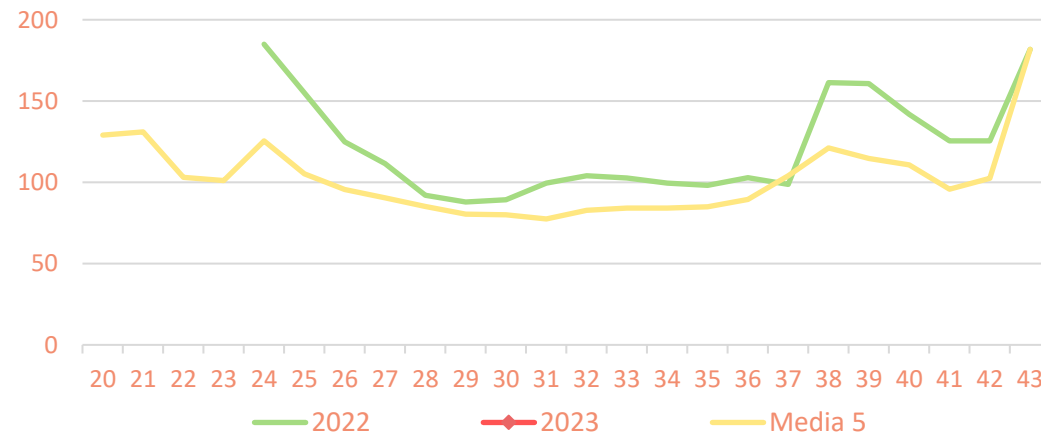


Precios medios nacionales:

Precio en 'origen' - CIRUELA (€/100 kg)



Salida Central Acondicionamiento - CIRUELA (€/100 kg)



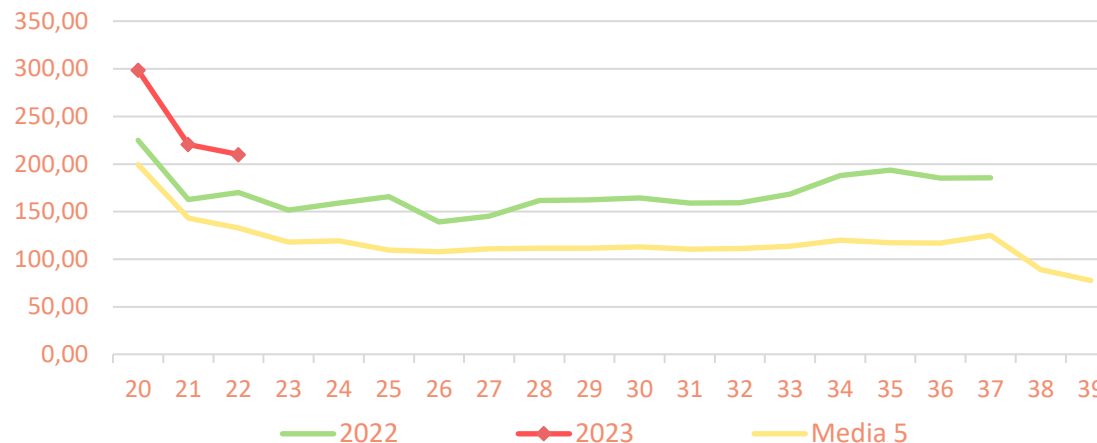


Inicio

Frutas de hueso

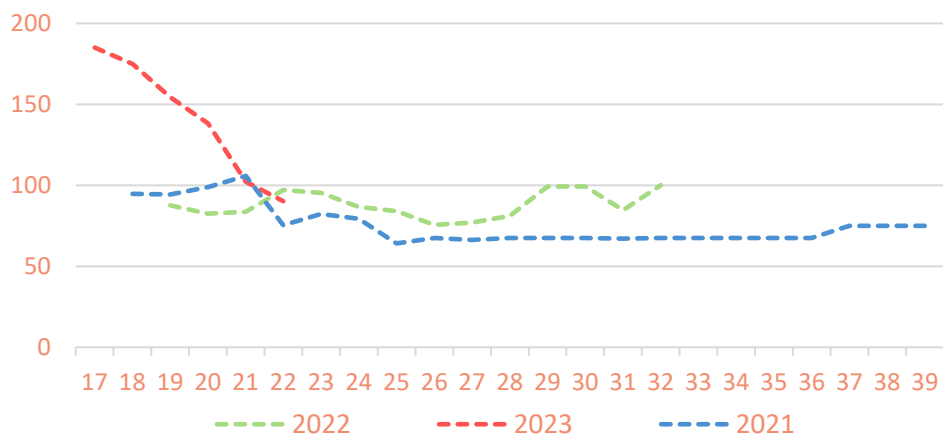
Precios medios nacionales:

Salida Central Acondicionamiento - PARAGUAYO (€/100 kg)

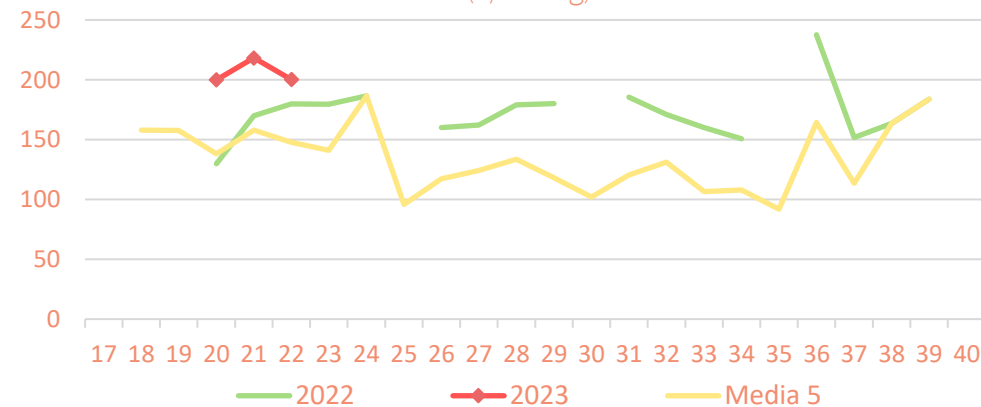


Precios medios nacionales:

Precio en 'origen' - NECTARINA 'Carne blanca' (€/100 kg)



Salida Central Acondicionamiento - NECTARINA 'blanca' (€/100 kg)

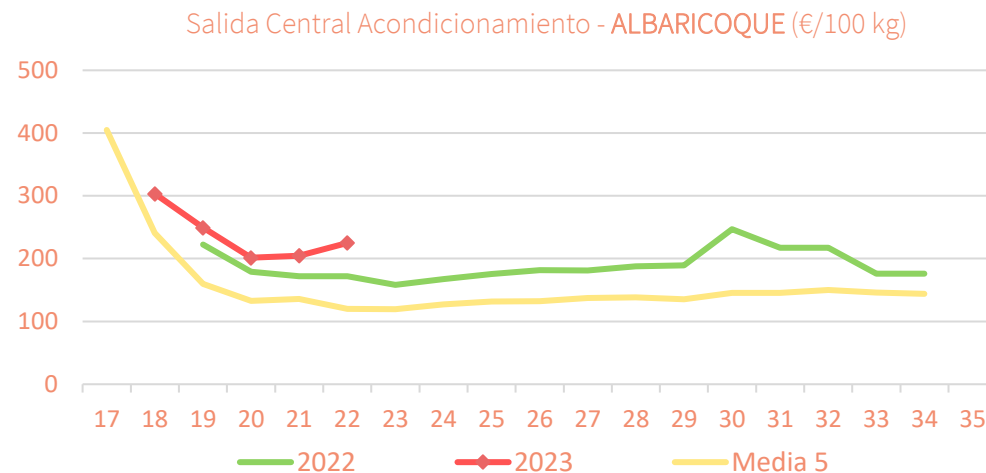
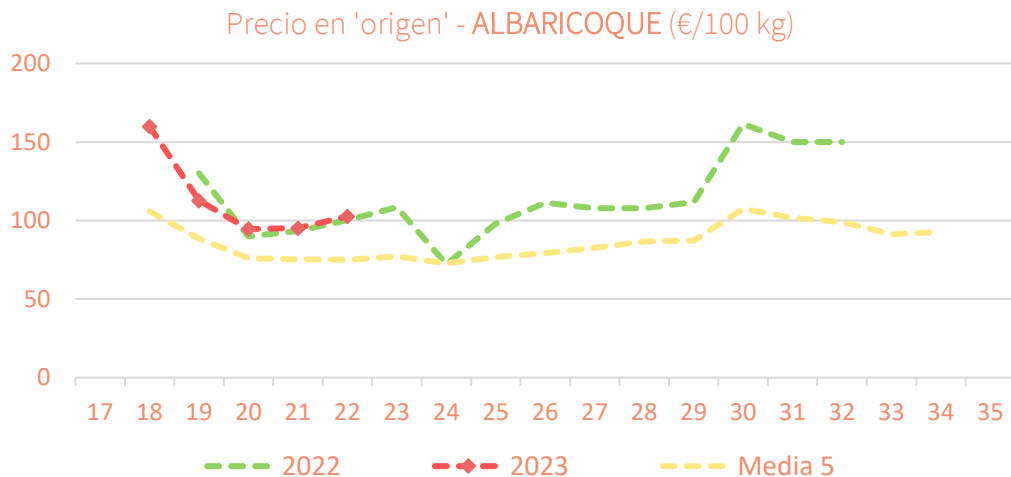




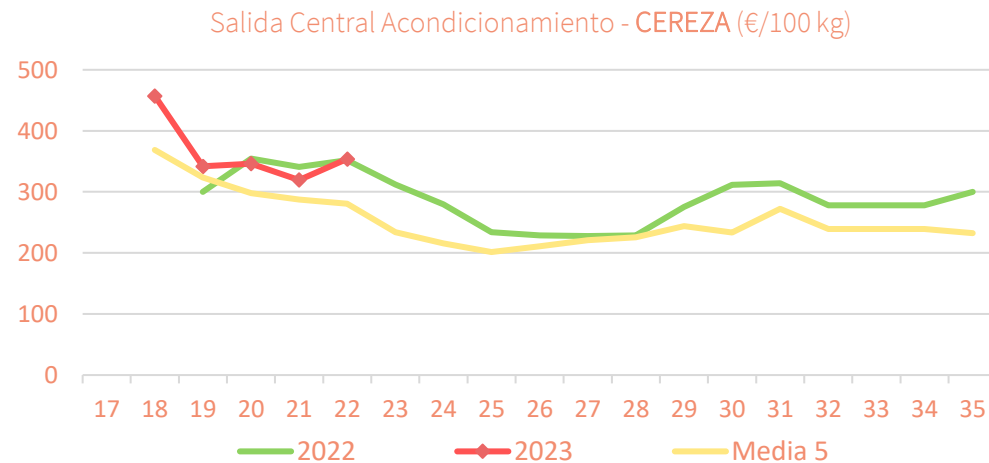
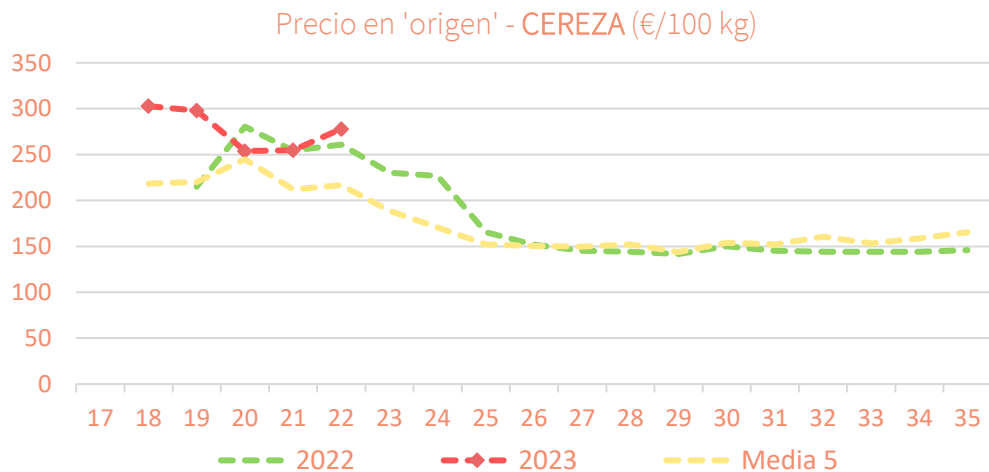
Inicio

Frutas de hueso

Precios medios nacionales:



Precios medios nacionales:





Inicio

Frutos rojos

Resumen semanal:

- **FRESA/FRESÓN:** campaña finalizada.
- **FRAMBUESA:** en origen se observa un descenso coyuntural del 11% intersemanal si bien se mantienen en niveles elevados para la época del año al registrar un aumento de un 29% en comparación con el mismo dato en temporadas previas. *Precio campaña en origen (oct22-actualidad): +1% vs media 5.*
- **ARÁNDANO:** mínimo avance del 1% en origen en comparación con el periodo anterior, también en niveles un 30% superiores frente a campañas pasadas en la misma semana. *Precio campaña en origen (ene22-actualidad): ±0% vs media 5.*

PRECIOS SEMANA 22/2023 del 29 de MAY al 04 de JUN de 2023

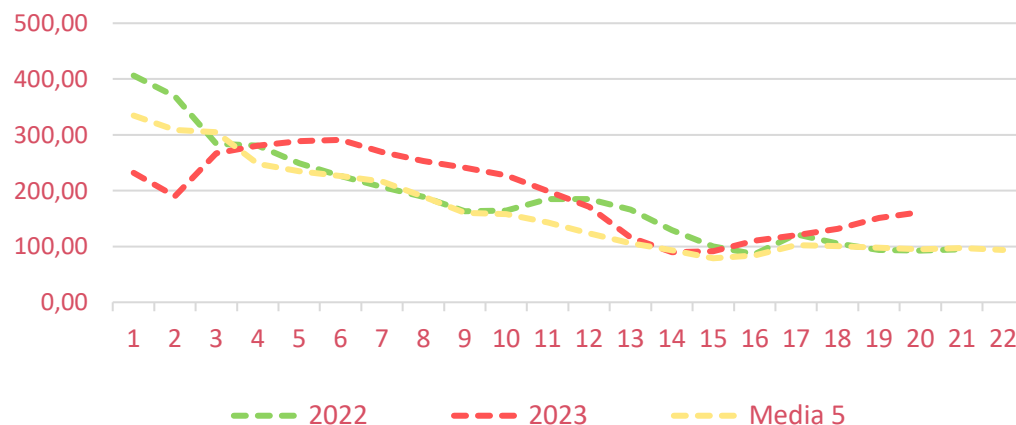
Productos	Origen (€/100kg)			Salida central Acondicionamiento (€/100kg)		
	Sem. Actual	Sem. Anterior (%)	Media 5 (%)	Sem. Actual	Sem. Anterior (%)	Media 5 (%)
Fresa/Fresón	Campaña finalizada					
Frambuesa	560,00	-11,7%	29,2%			
Arándano	460,00	1,1%	30,1%			

*En frambuesa y arándano los precios se refieren a los datos del Observatorio de Precios y Mercados de la Junta de Andalucía.

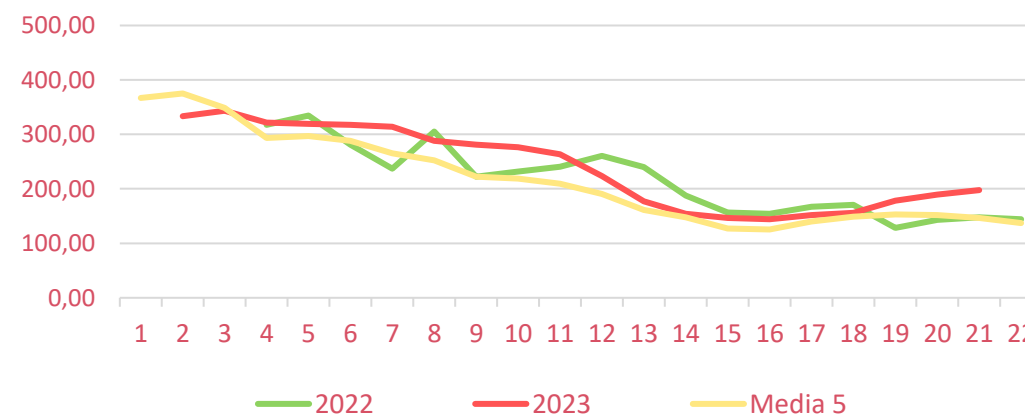
**Excepcionalmente para la semana 22 la información se corresponde con la serie *Precios semanales agrícolas* publicado por la Consejería de Agricultura, Pesca, Agua y Desarrollo Rural de la Junta de Andalucía.

Precios medios nacionales:

Precio en 'origen' – FRESA/FRESÓN (€/100 kg)



Salida Centro Acondicionamiento – FRESA/FRESÓN (€/100 kg)

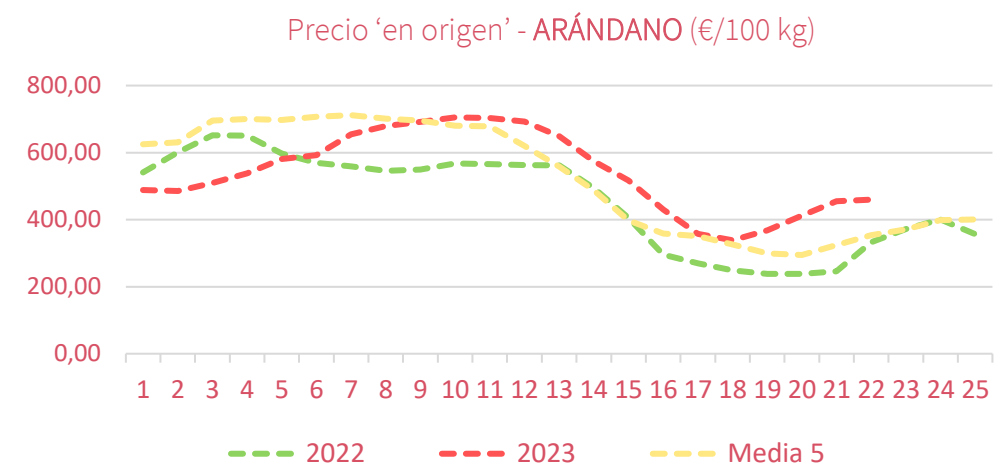
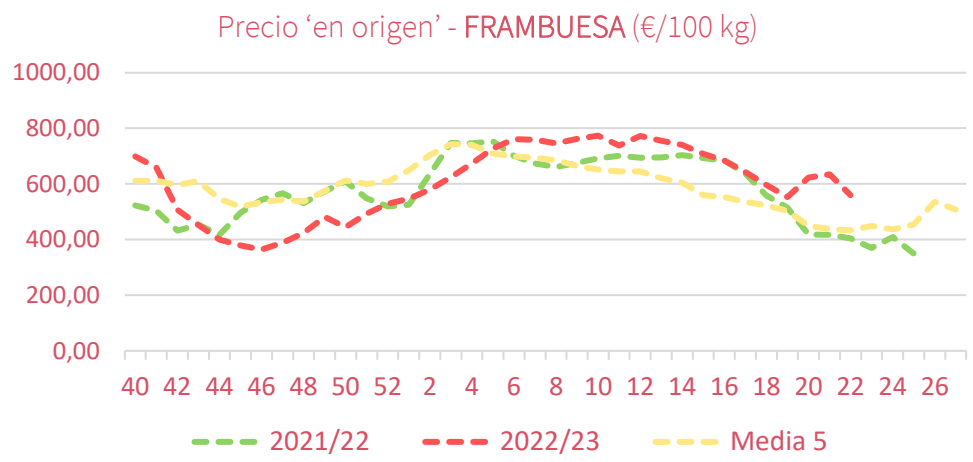




Inicio

Frutos rojos

Precios medios nacionales:





Inicio

Hortalizas al aire libre

Resumen semanal:

- **LECHUGA:** revalorizaciones generalizadas en ambas posiciones comerciales (+6% en origen y +12% a la salida de central de acondicionamiento) favorecidas por el buen comportamiento tanto de los tipos *romana* e *iceberg* y, en menor medida de lechuga *baby*. *Precio campaña origen (sep22-actualidad): +20% vs media 5.*
- **TOMATE DE VERANO 'red liso':** el inicio del mes de junio prácticamente supone la finalización de la campaña de invernadero con un desplazamiento de la cosecha hacia otras zonas productoras de la geografía española. La campaña 2023 arranca, así, en un contexto de precios un 20% superiores a la media en comparación con años anteriores tras haberse revalorizado un +17% frente a la cotización inmediatamente anterior.
- **CEBOLLA:** mientras en origen se registran leves aumentos (+2% intersemanal) a la salida de central de acondicionamiento se anotan caídas en igual orden de magnitud. En origen los precios son actualmente un 74% superiores a la media de campañas anteriores por estas mismas fechas.
- **AJO: pese a** una nueva revalorización en origen (+4%) el precio continúa situándose por debajo de la media obtenida en campañas pasadas a estas alturas de temporada. A la salida de central de acondicionamiento se anotan avances para los tres principales tipos comerciales.
- **ZANAHORIA:** el mercado logra alinear los aumentos en ambas posiciones comerciales con alzas a la salida de central de acondicionamiento (+5%) si bien más tímidos en origen (+0,2%) para este producto, si bien en esta última posición aún por debajo de la media en años anteriores.

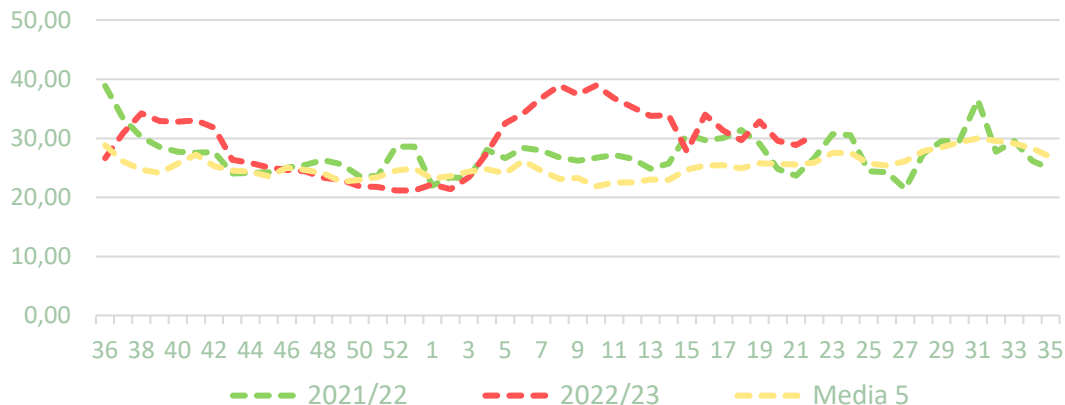
PRECIOS SEMANA 22/2023 del 29 de MAY al 04 de JUN de 2023

Productos	Origen (€/100kg)			Salida central Acondicionamiento (€/100kg)		
	Sem. Actual	Sem. Anterior (%)	Media 5 (%)	Sem. Actual	Sem. Anterior (%)	Media 5 (%)
Lechuga*	30,55	5,9%	18,0%	93,62	11,9%	13,2%
Tomate DE VERANO 'red liso'	56,16	17,4%	19,5%	90,36	11,4%	24,1%
Cebolla	50,98	1,7%	74,4%	89,89	-2,2%	91,8%
Ajo	114,65	4,5%	-22,8%			
Ajo 'Blanco'				190,00	5,6%	0,2%
Ajo 'Morado'				220,36	2,2%	0,3%
Ajo 'Spring'				192,18	3,8%	4,7%
Zanahoria	35,76	0,2%	-4,5%	92,62	5,2%	43,3%

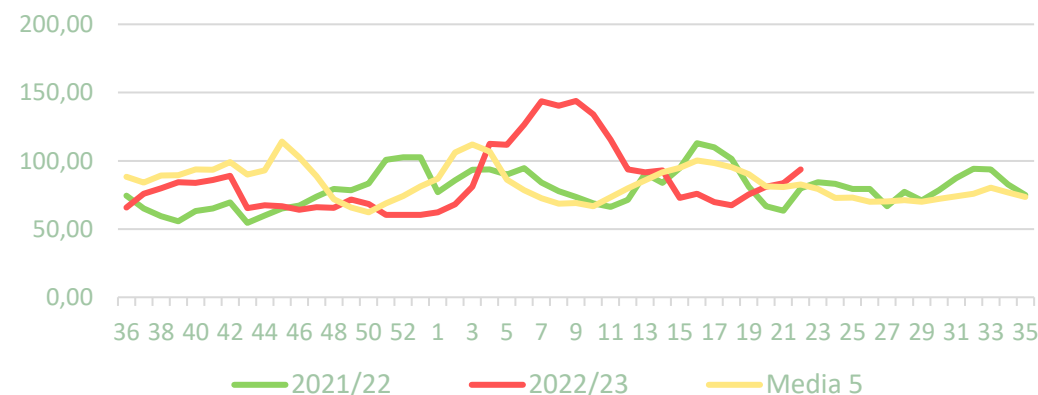
*Para lechuga en origen el dato se refiere a la variedad romana (€/100 ud) mientras a la salida de central de acondicionamiento el dato hace referencia al conjunto de tipos y variedades comerciales (€/100 kg de peso neto).

Precios medios nacionales:

Precio en 'origen' - LECHUGA 'romana' (€/100 ud)



Salida central acondicionamiento - LECHUGA (€/100kg)



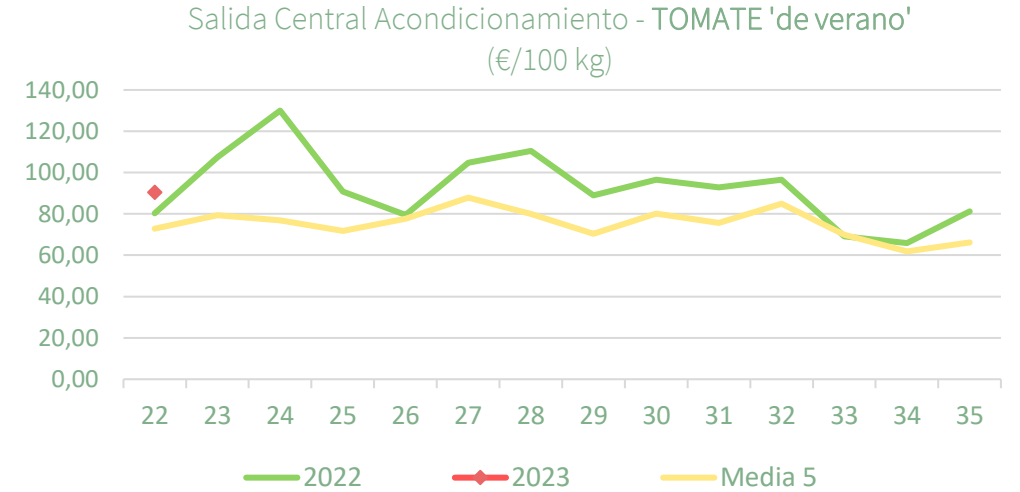
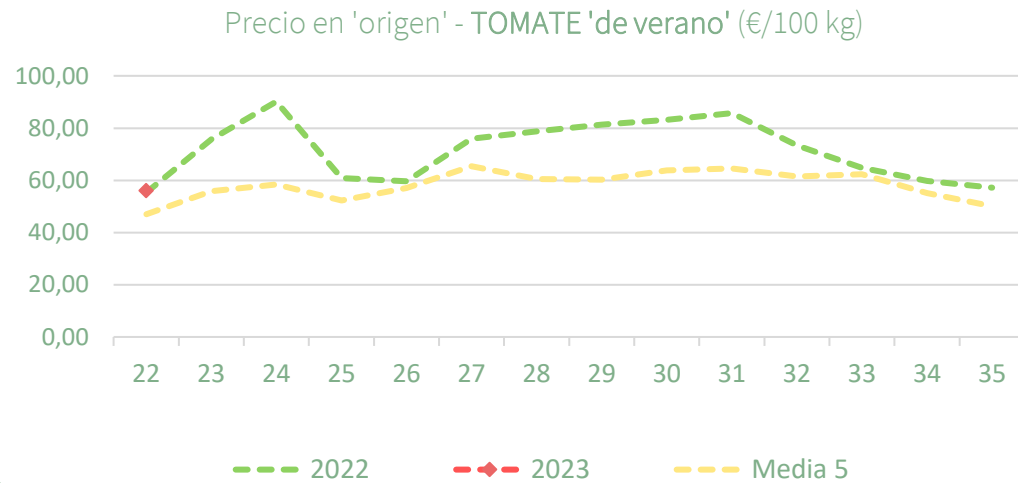


Inicio

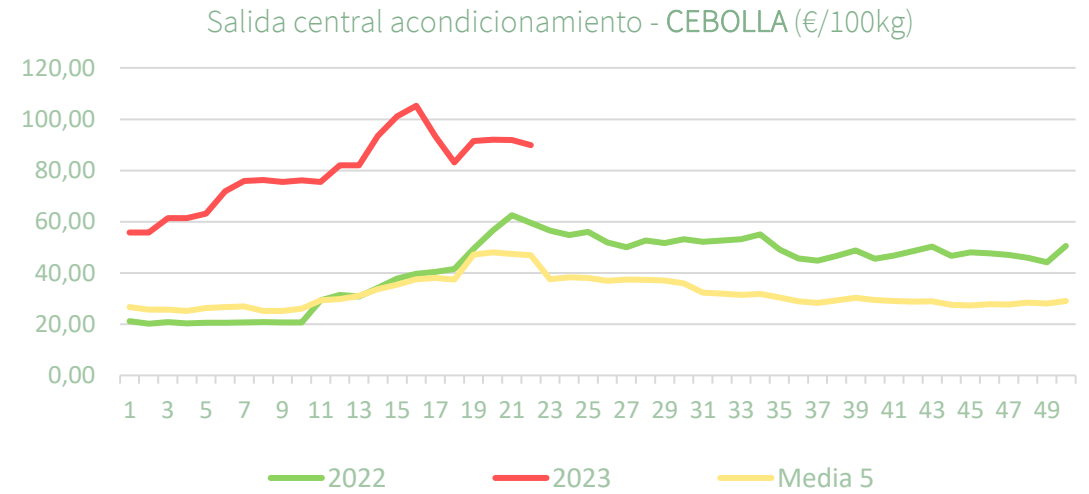
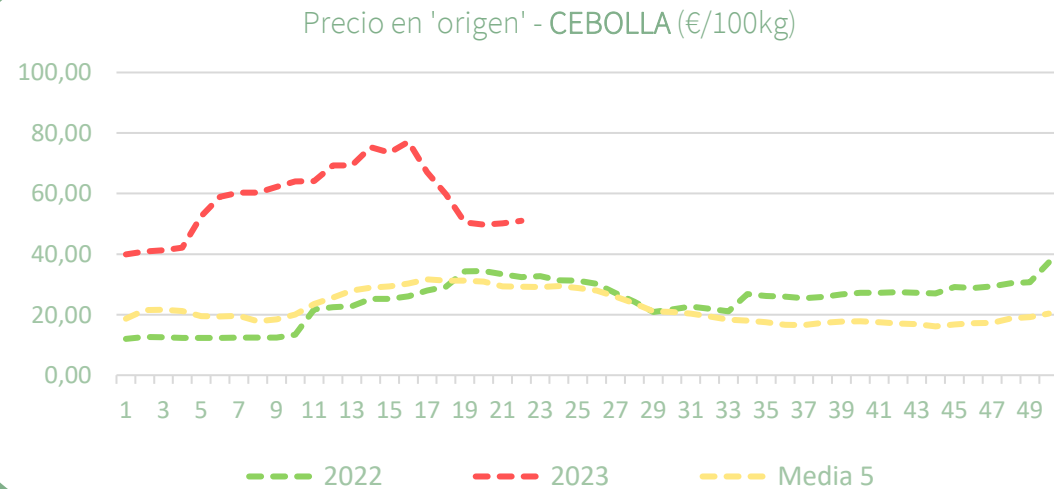
Hortalizas al aire libre

PRECIOS SEMANA 22/2023 del 29 de MAY al 04 de JUN de 2023

Precios medios nacionales:



Precios medios nacionales:





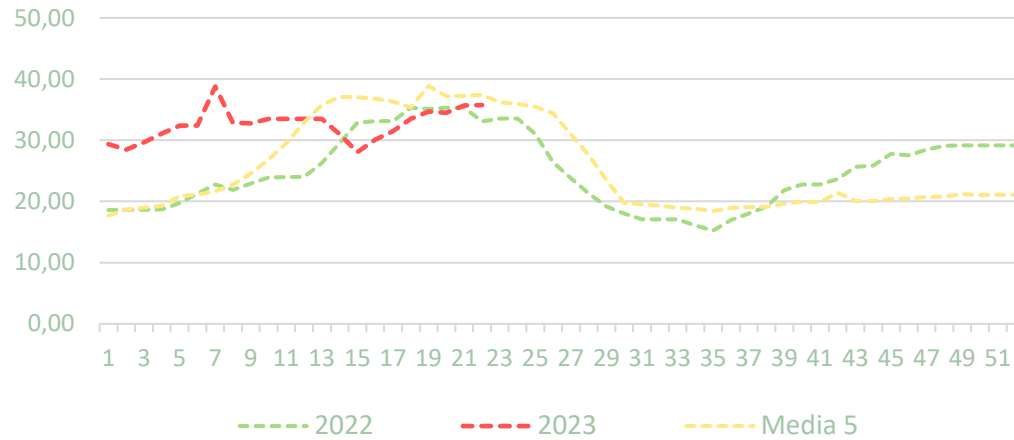
Inicio

Hortalizas al aire libre

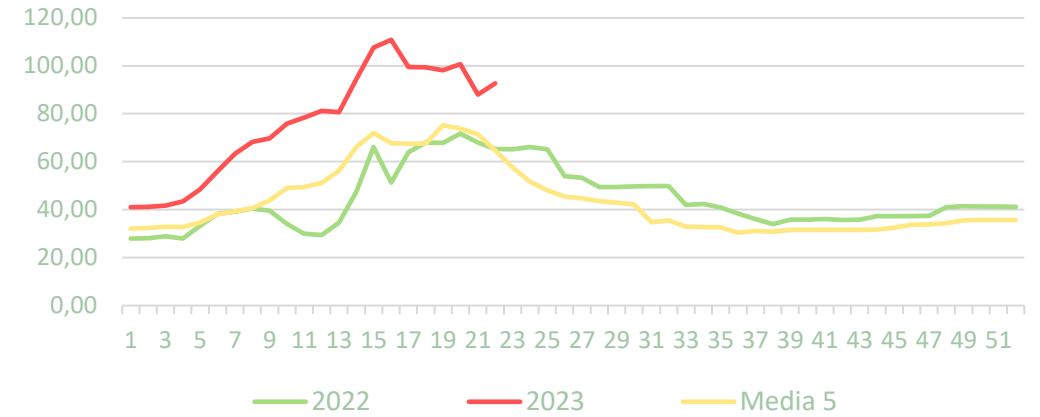
PRECIOS SEMANA 22/2023 del 29 de MAY al 04 de JUN de 2023

Precios medios nacionales:

Precio en 'origen' - ZANAHORIA (€/100kg)

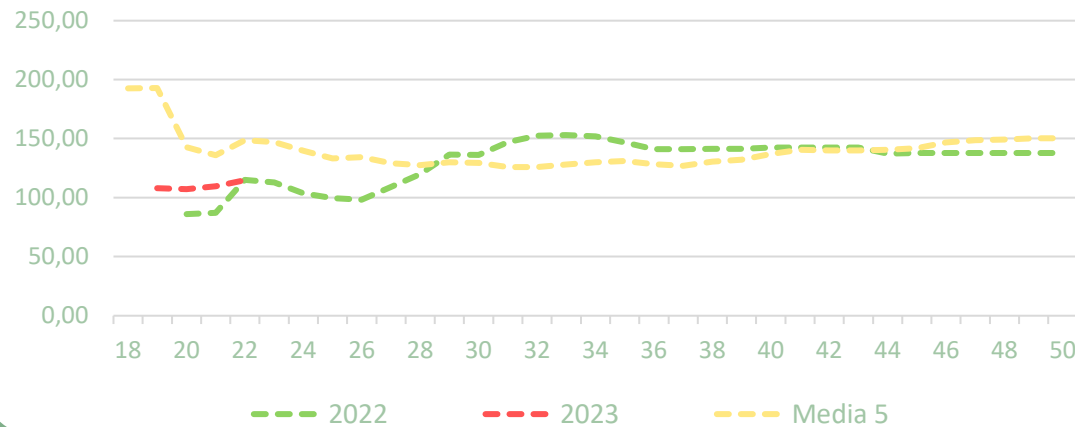


Salida central acondicionamiento - ZANAHORIA (€/100kg)

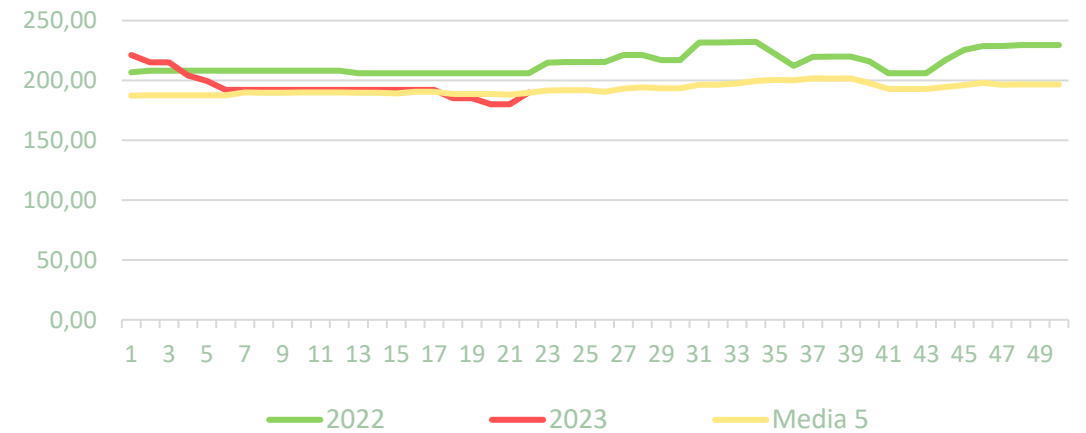


Precios medios nacionales:

Precio en 'origen' - AJO (€/100kg)



Salida central acondicionamiento - AJO BLANCO (€/100kg)





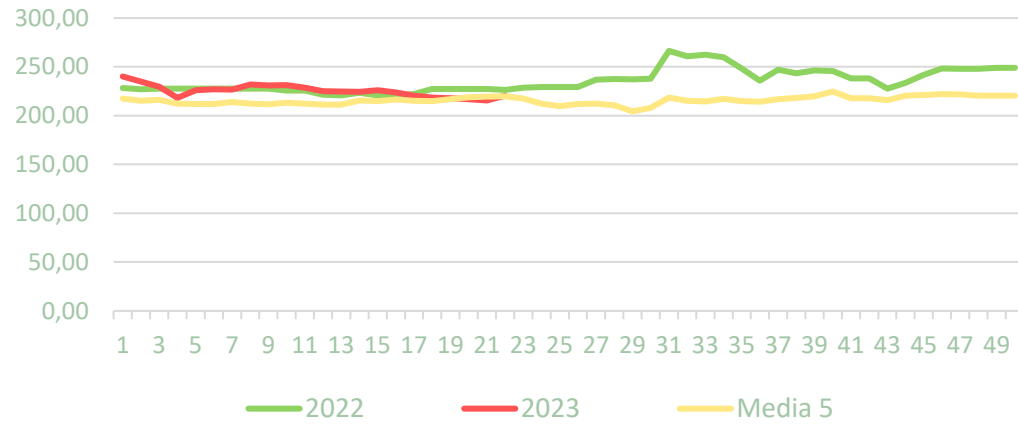
Inicio

Hortalizas al aire libre

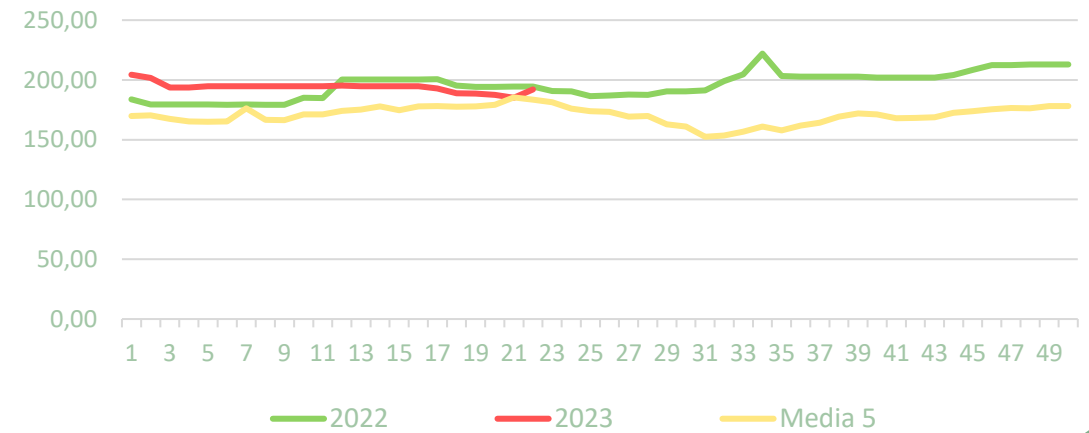
PRECIOS SEMANA 22/2023 del 29 de MAY al 04 de JUN de 2023

Precios medios nacionales:

Salida central acondicionamiento - AJO MORADO (€/100kg)



Salida central acondicionamiento - AJO PRIMAVERA (€/100kg)





Inicio

Melón y sandía

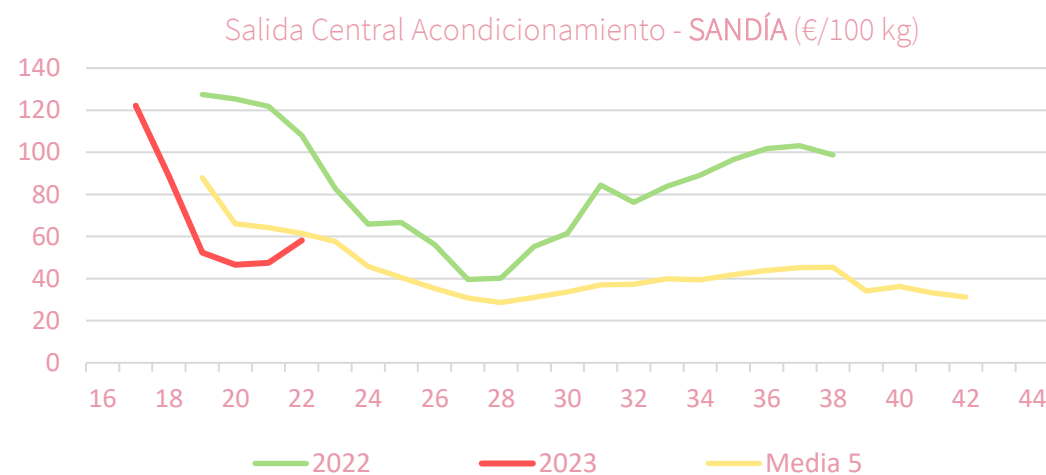
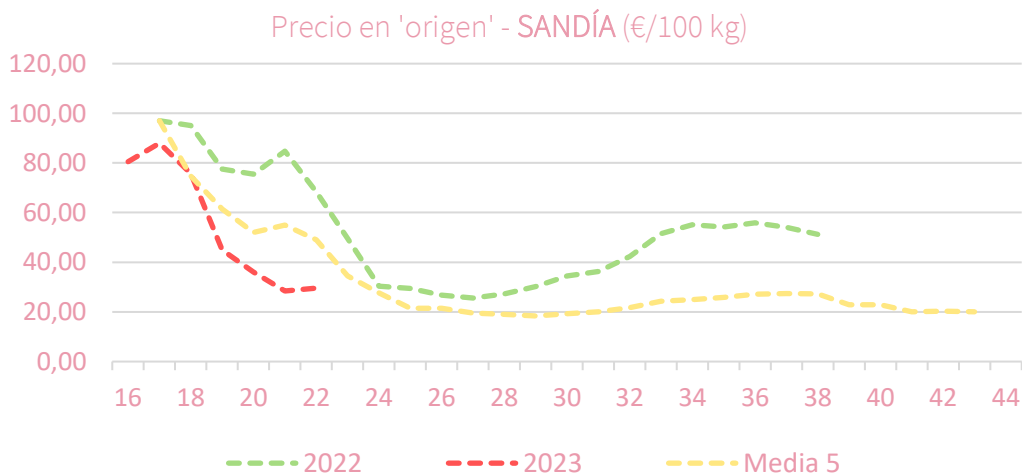
Resumen semanal:

- **MELÓN:** en la semana 22 se registra un descenso del 15% en el precio en origen del melón *piel de sapo* mientras se retoman las cotizaciones a la salida de central de acondicionamiento en el caso del *conjunto de variedades y tipos comerciales* con 58,9 €/100 kg. Continúa la recolección de las variedades más tardías en los invernaderos.
- **SANDÍA:** cambio de tendencia con un ligero repunte (+4% intersemanal) de los precios en origen que sigue intensificándose también a la salida de central de acondicionamiento (+22%). Esto se debe a la ralentización del cultivo en las últimas semanas que se suma a la activación de la demanda de los destinos de exportación con una mejora de las temperaturas que vuelven a incentivar el consumo.

PRECIOS SEMANA 22/2023 del 29 de MAY al 04 de JUN de 2023

Productos	Origen (€/100kg)			Salida central Acondicionamiento (€/100kg)		
	Sem. Actual	Sem. Anterior (%)	Media 5 (%)	Sem. Actual	Sem. Anterior (%)	Media 5 (%)
Melón	43,30	-15,5%	-21,6%	58,93		-2,4%
Sandía	29,59	4,0%	-39,6%	58,06	22,2%	-5,7%

Precios medios nacionales:



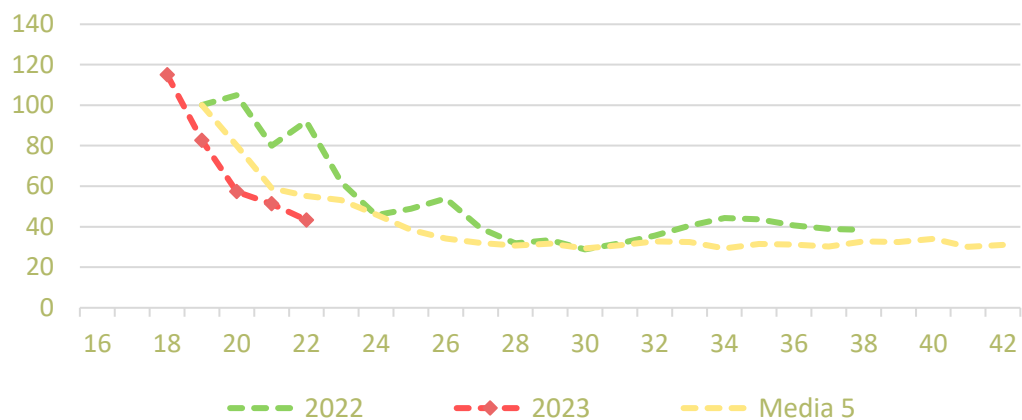


Inicio

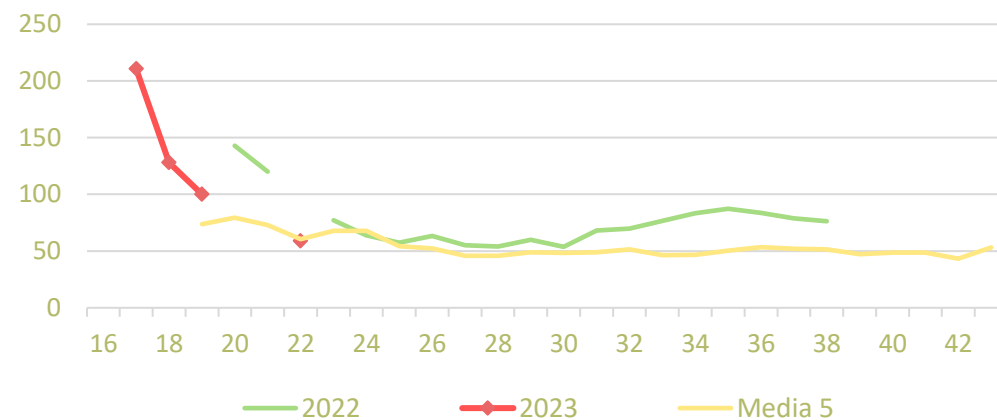
Melón y sandía

Precios medios nacionales:

Precio en 'origen' - MELÓN '*piel de sapo*' (€/100 kg)



Salida Central Acondicionamiento - MELÓN (€/100 kg)





Inicio

Otras frutas y hortalizas

Resumen semanal:

- **PLÁTANO:** este producto registra en origen una importante revalorización semanal (+45%) respecto al dato anterior si bien todavía registra unos niveles un 44% inferiores a lo habitual por estas fechas. Durante todo el mes de abril y mayo el sector ha estado viviendo una situación de precios muy por debajo de la media como consecuencia de un invierno singularmente caluroso que ha favorecido una abundante oferta, lo que a su vez ha logrado posicionar producto en los lineales a precios atractivos para el consumidor.
- **PATATA:** la apreciación esta semana es mínima con un avance del 0,5% en comparación con el dato en origen inmediatamente anterior. El mercado se mantiene con precios elevados para la época del año en respuesta a la menor oferta actual de patata temprana mientras avanza la floración y tuberización de las plantaciones de media estación.

Productos	Origen (€/100kg-plátano y €/kg-patata)		
	Sem. Actual	Sem. Anterior (%)	Media 5 (%)
Plátano	31,68	44,6%	-44,1%
Patata	0,64	0,5%	86,6%

Precios medios nacionales:

