



Cítricos



Frutas de pepita



Fruta de hueso



Frutos rojos



Hortalizas
invernadero



Hortalizas
al aire libre



Melón y sandía



Frutos secos



Otras frutas
y hortalizas

BOLETÍN SEMANAL DE PRECIOS DE FRUTAS Y HORTALIZAS

SEMANA 9/2024

(26 de febrero - 3 de marzo)

Titulares



Cítricos

‘Continúan los descensos de los precios en campo de todos los cítricos en seguimiento. En naranja, finaliza la campaña de Navelina con precios que superan a los de campañas anteriores.’



Frutas de pepita

‘Suaves aumentos de las cotizaciones en origen de las variedades de manzana, mientras que a salida de central destacan descensos a excepción de la manzana Gala. En general, las cotizaciones se mantienen superiores a la media, destacando pera Blanquilla, que apenas cuenta con existencias en las cámaras.’



Frutos rojos

‘Aumentos en origen para el arándano, acercándose las cotizaciones a la media. En cambio, significativos descensos para la fresa y más para la frambuesa.’



Hortalizas de invernadero

'Se contienen esta semana los descensos de las últimas semanas tanto en origen como a salida de central, con repuntes, con la excepción del pepino.'



Hortalizas al aire libre

'Nueva semana de descensos para la mayoría de los productos con las salvedades de brócoli y coliflor en la posición de origen.'



Frutos secos

'Esta semana sin cambios en las cotizaciones.'



Otras frutas y hortalizas

'Leve descenso esta semana para el plátano que, con una oferta más alta de años anteriores está dando lugar a unos precios menores en origen. La patata, presenta un importante repunte de las cotizaciones esta semana situándose en niveles similares a la pasada campaña.'



Resumen semanal:

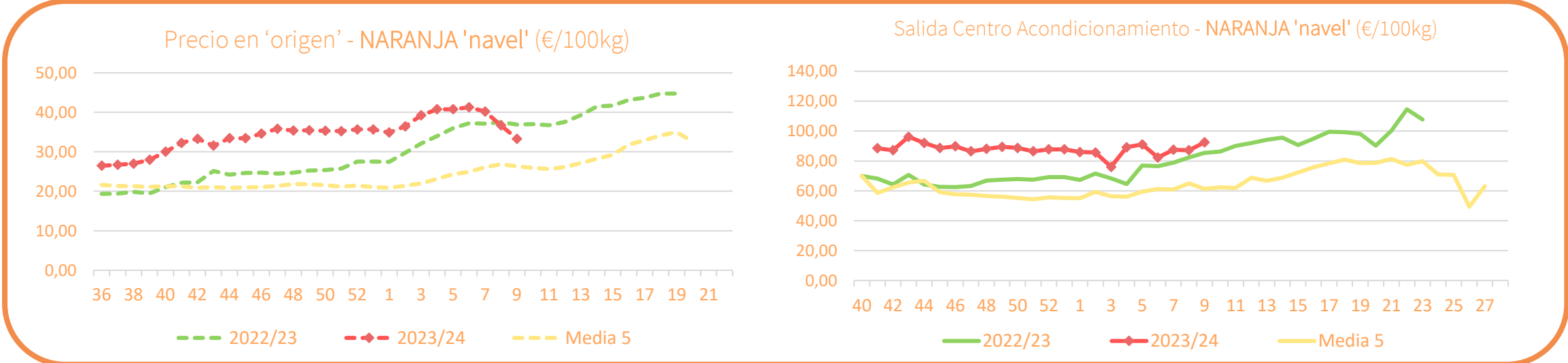
- ❑ **NARANJAS:** tercera semana consecutiva de bajadas en campo (- 9,3%), en tanto que a salida de central rebota un 6% tras el final de la campaña de 'navelina'. En el primer caso la cotización actual se sitúa un 26,5% por encima del precio medio semanal, y en el segundo un 50,5%. En posición campo son las cotizaciones más altas de las últimas diez campañas por estas fechas, solo por detrás de la pasada; y a salida de central es la más alta de las últimas diez. *Precio medio de campaña de la "navelina" a salida de central: 87,71 €/100 kg (+50,3% vs media5).*
- ❑ **PEQUEÑOS CÍTRICOS:**
 - **Clementinas:** significativas oscilaciones en campo en el final de campaña; esta semana disminución del 16,9% tras el rebote de la pasada, situándose el precio actual aun así por encima del medio semanal en un 26,3%. A salida de central, cuarta semana de descensos consecutivos (-13,5%), posicionando el precio actual por encima de la media en un 3,7%.
 - **Mandarinas:** recorte por quinta semana consecutiva en origen con un descenso del 7,0%, lo que sitúa la cotización actual un 40% por debajo del promedio de esta semana. A salida de central, también descenso del 4,4%, lo que posiciona el precio un 2,6% por debajo de la media semanal.
- ❑ **LIMÓN:** nuevo y consecutivo descenso en la cotización de limón tipo "fino" en campo (-4,1%), siendo el precio actual un 53,6% inferior al medio de esta semana; es el precio más bajo de las últimas diez campañas por estas fechas. A salida de centro de acondicionamiento, en cambio, repunta un 3%, situando la cotización un 6,6% inferior al medio semanal.

PRECIOS SEMANA 9/2024 del 26 de FEB al 03 de MAR de 2024

Productos	Origen* (€/100kg)			Salida central Acondicionamiento (€/100kg)		
	Sem. Actual	Sem. Anterior (%)	Media 5 (%)	Sem. Actual	Sem. Anterior (%)	Media 5 (%)
Naranja tipo 'navel'	33,29	-9,3%	26,5%	92,44	6,0%	50,5%
Clementinas	28,22	-16,9%	26,3%	77,29	-13,5%	3,7%
Mandarinas	42,03	-7,0%	-39,9%	115,37	-4,4%	-2,6%
Limón	12,60	-4,1%	-53,6%	92,94	3,0%	-6,6%

*El precio en origen, que se refiere a las cotizaciones en la posición más próxima al agricultor, en cítricos recoge precio "en árbol".

Precios medios nacionales:



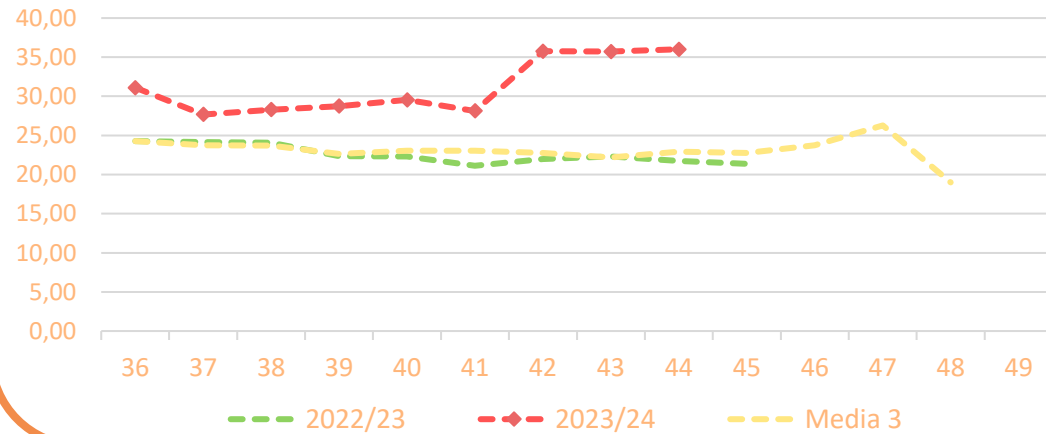


Inicio

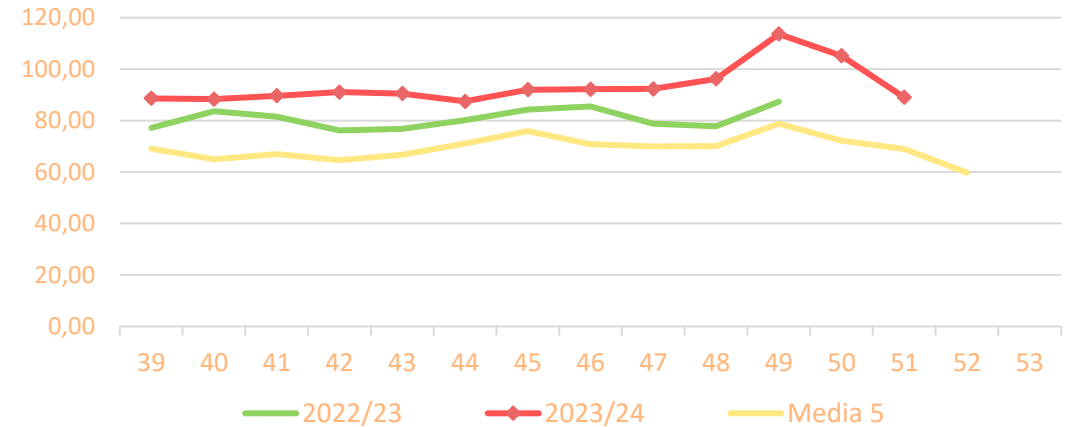
Cítricos

Precios medios nacionales:

Precio en "árbol"- SATSUMAS (€/100kg)

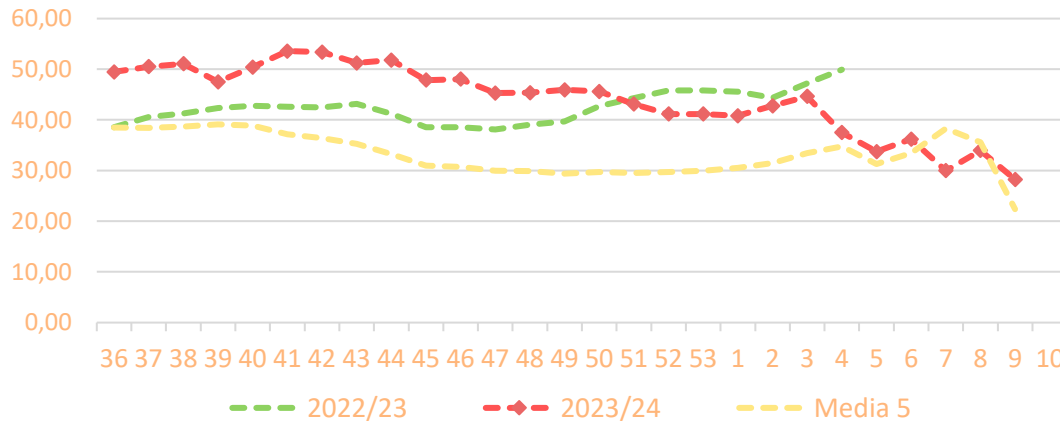


Salida Central/OP - SATSUMAS (€/100kg)

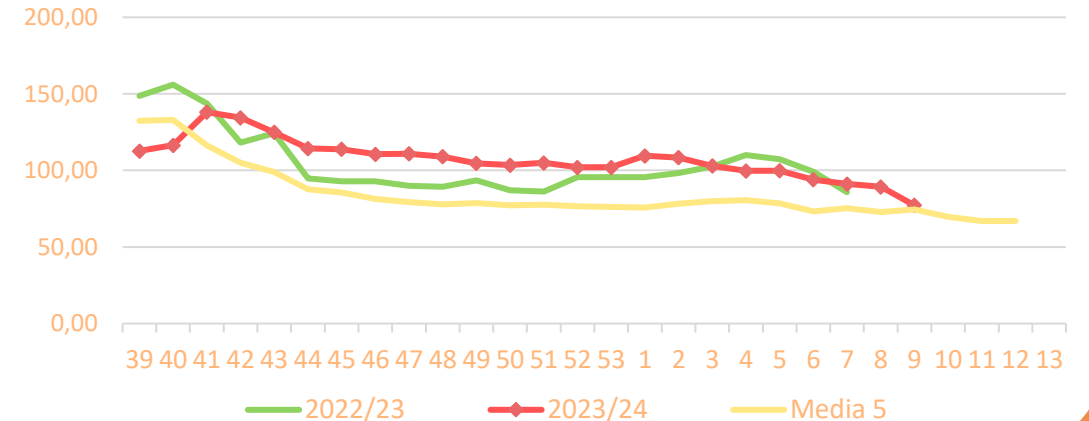


Precios medios nacionales:

Precio en "árbol"- CLEMENTINAS (€/100kg)



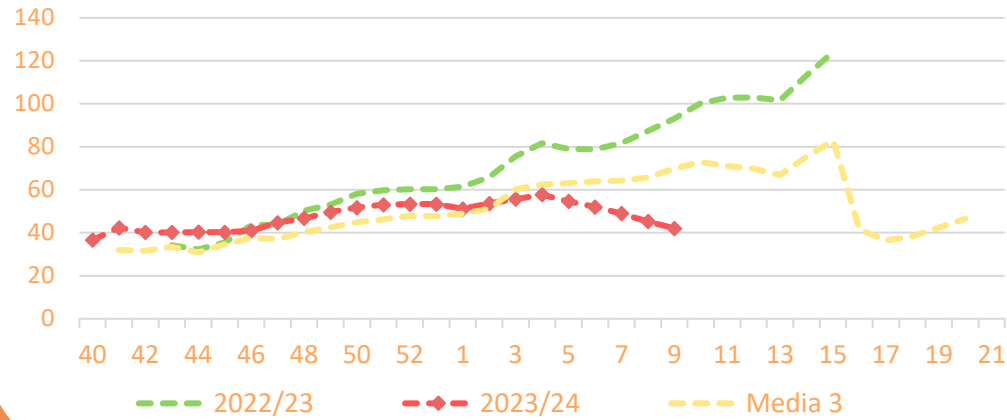
Salida Central/OP - CLEMENTINAS (€/100kg)



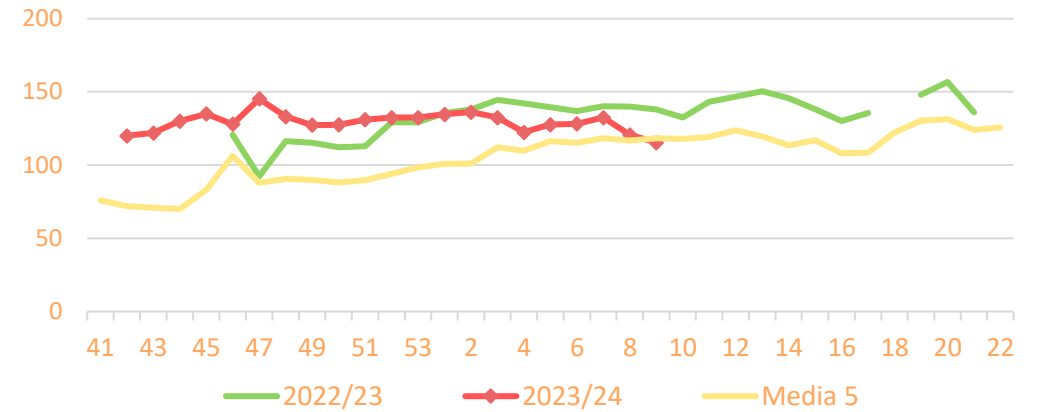


Precios medios nacionales:

Precio en 'origen' - MANDARINAS (€/100kg)

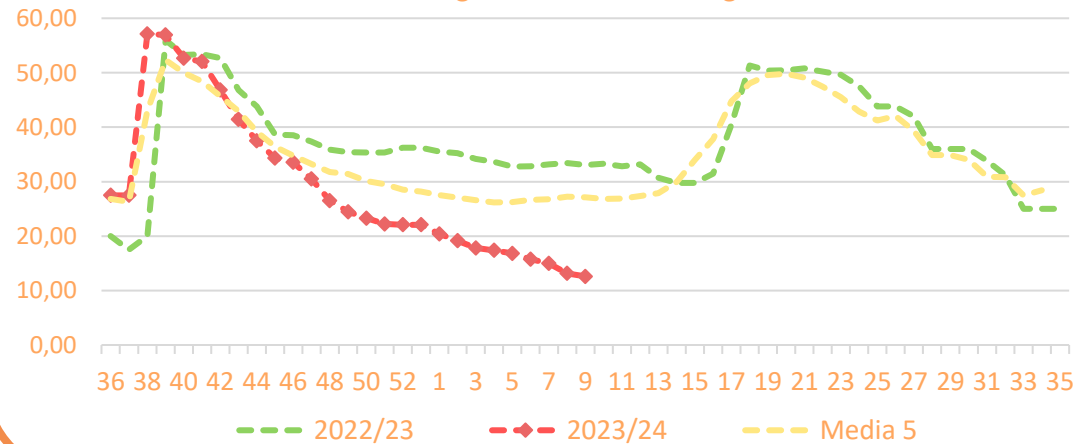


Salida Centro Acondicionamiento - MANDARINAS (€/100kg)

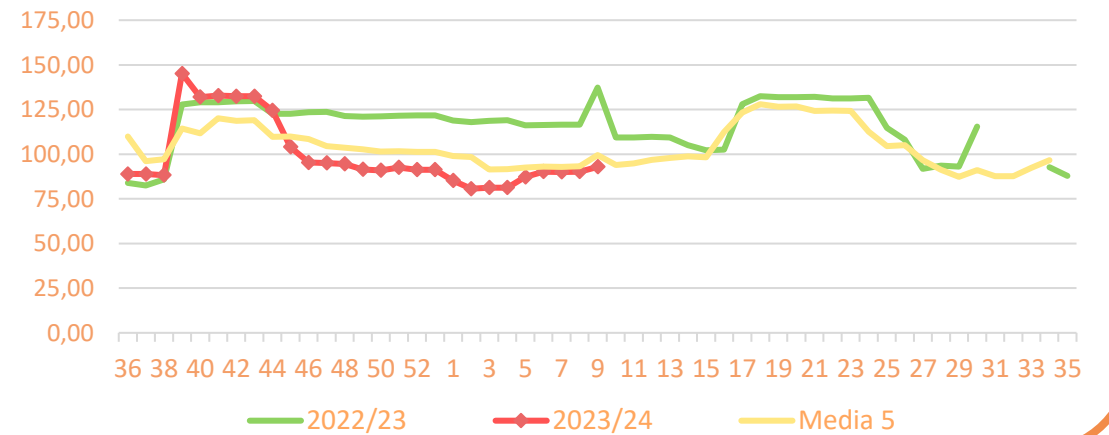


Precios medios nacionales:

Precio en 'origen' - LIMÓN (€/100kg)



Salida Centro Acondicionamiento - LIMÓN (€/100kg)



Resumen semanal:

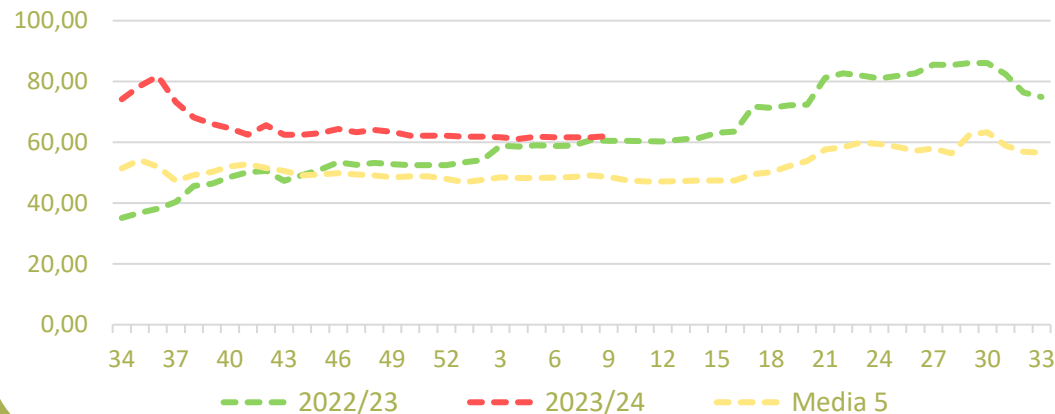
- **MANZANA GOLDEN:** en origen aumentos ligeramente, mientras a salida de central recorte de las cotizaciones esta semana en un 2,5%. Cotizaciones que se siguen manteniendo superiores a la media en ambas posiciones. *Precio medio de campaña en origen: 64,97 €/100 kg (+31,2 vs media).*
- **MANZANA FUJI:** de igual modo ligero repunte de un 0,4%, mientras que a salida de central desciende esta semana. Las cotizaciones en origen se igualan a la media. *Precio medio de campaña en origen: 75,21 €/100 kg (+11,4% vs media).*
- **MANZANA ROYAL GALA:** aumento de las cotizaciones en origen y a salida de central. Cotizaciones por encima de la media. *Precio medio de campaña en origen: 66,68 €/100 kg (+28,3%).*
- **PERA CONFERENCIA:** sin cambios en origen esta semana, y recortes de las cotizaciones a salida de central. *Precio medio de campaña en origen: 76,90 €/100 kg (+7,4%).*
- **PERA BLANQUILLA:** sin variaciones en origen mientras que descenso, por segunda semana, a salida de central, con un precio un 35% superior respecto a la media semanal, siendo el más alto de las últimas campañas. *Precio medio de campaña en origen: 73,25 €/100 kg (+21,9%).*

PRECIOS SEMANA 9/2024 del 26 de FEB al 03 de MAR de 2024

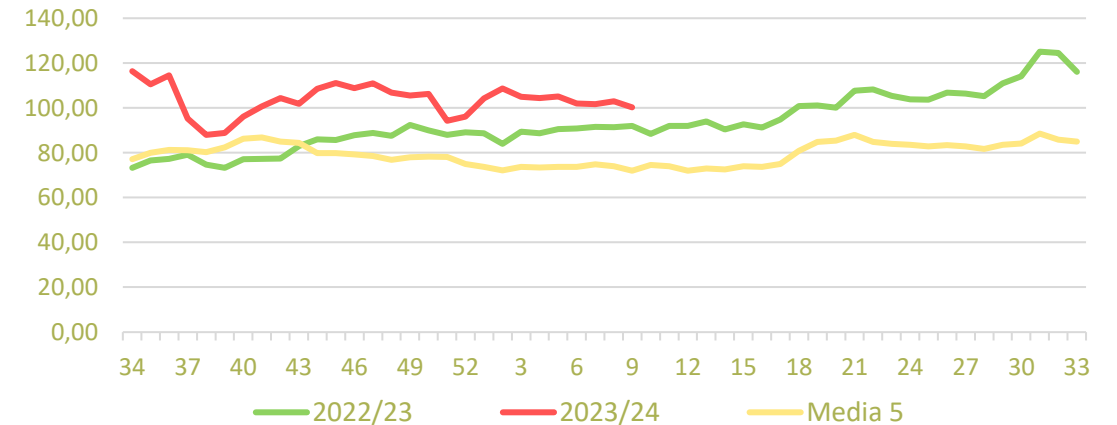
Productos	Origen (€/100kg)			Salida central Acondicionamiento (€/100kg)		
	Sem. Actual	Sem. Anterior (%)	Media 5 (%)	Sem. Actual	Sem. Anterior (%)	Media 5 (%)
Golden	62,05	0,7%	27,8%	100,27	-2,5%	39,2%
Fuji	66,23	0,4%	0,4%	106,77	-2,6%	23,2%
Gala	66,41	1,0%	18,9%	95,11	2,3%	35,1%
Conferencia	74,13	0,0%	-3,5%	110,30	-0,7%	21,8%
Blanquilla	79,50	0,0%	18,9%	113,90	-9,7%	35,3%

Precios medios nacionales:

Precio en 'origen' - Manzana Golden (€/100 kg)



Salida Centro Acondicionamiento - Manzana Golden (€/100 kg)

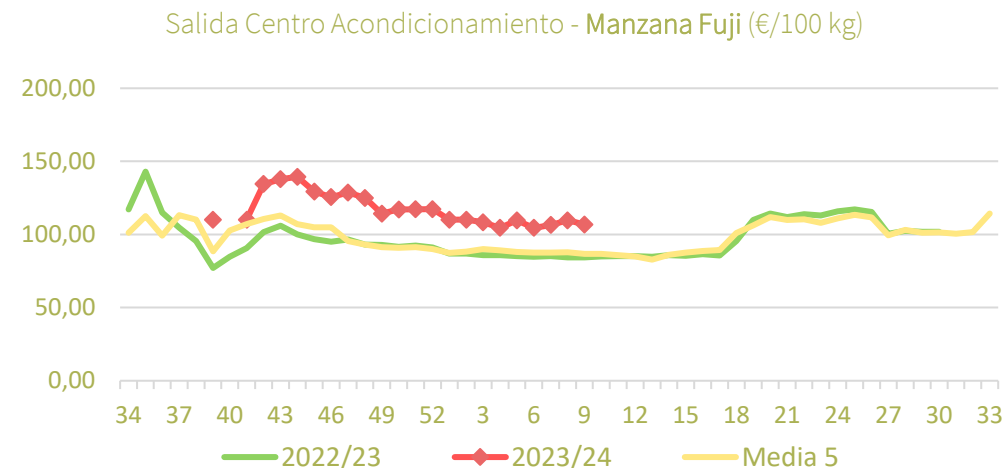
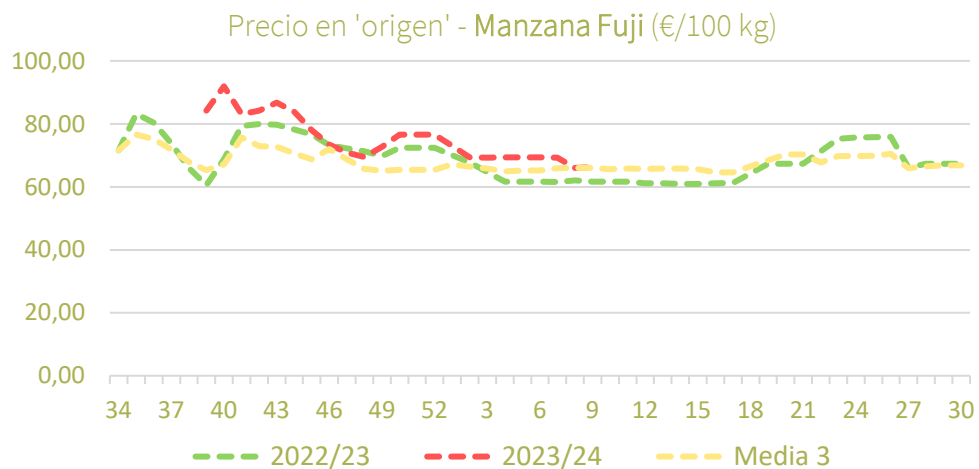




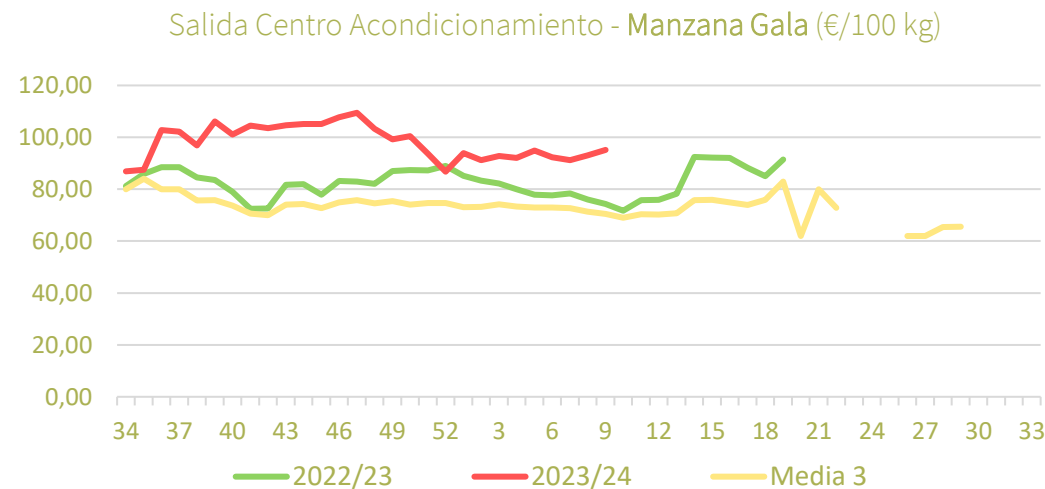
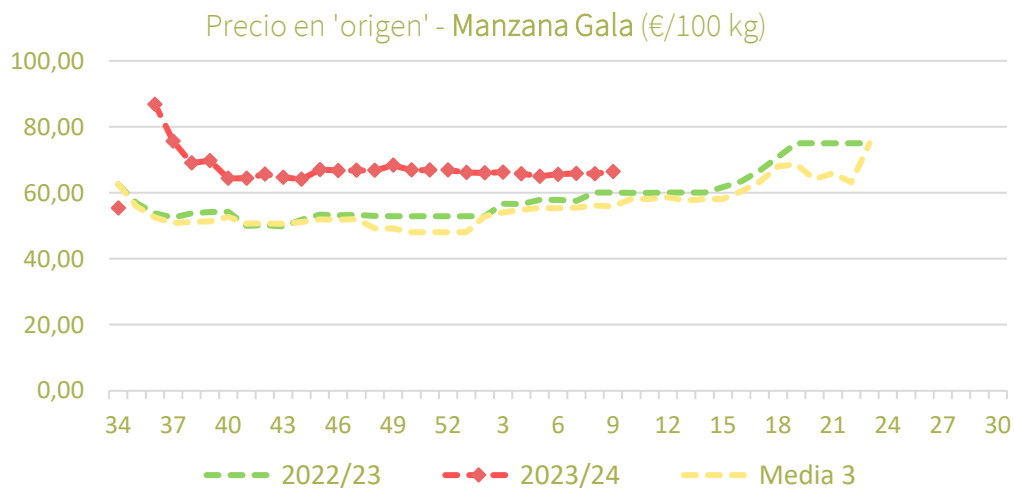
Inicio

Frutas de pepita

Precios medios nacionales:



Precios medios nacionales:

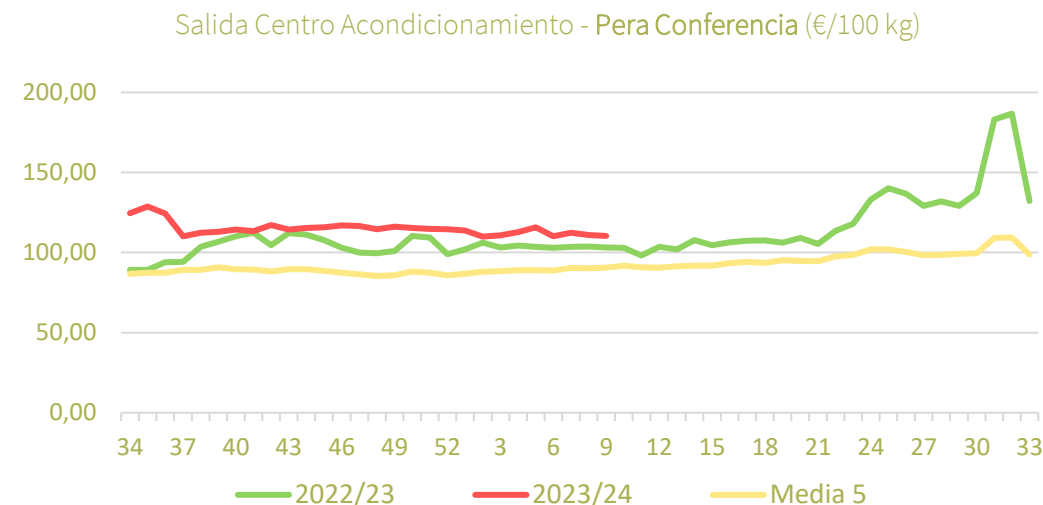
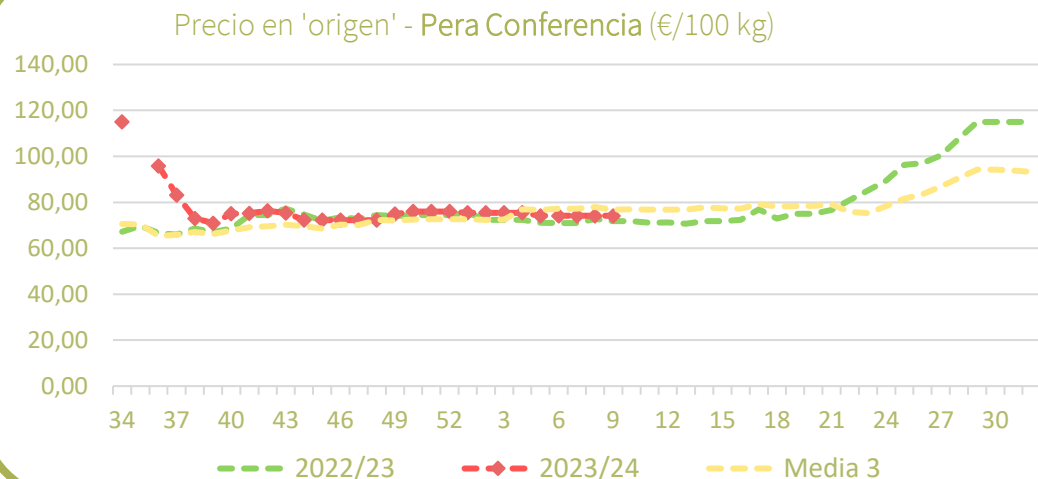




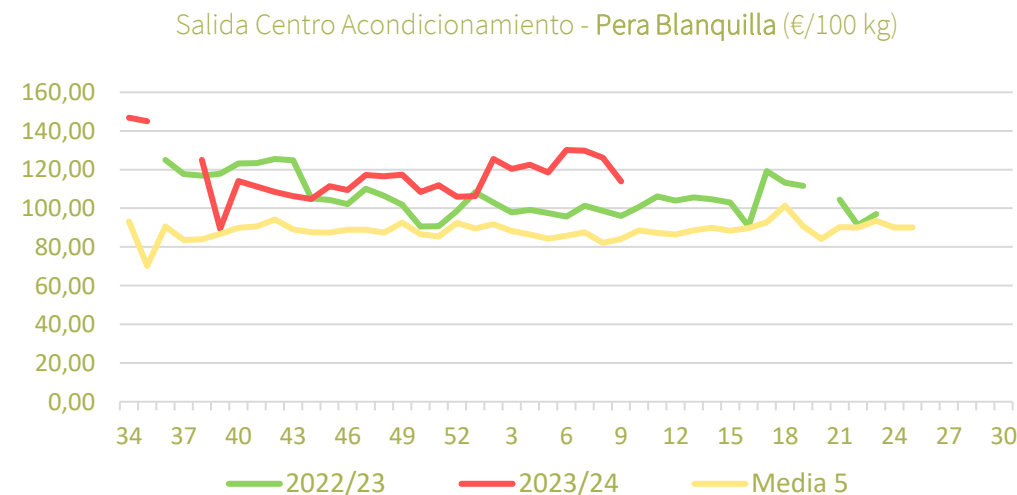
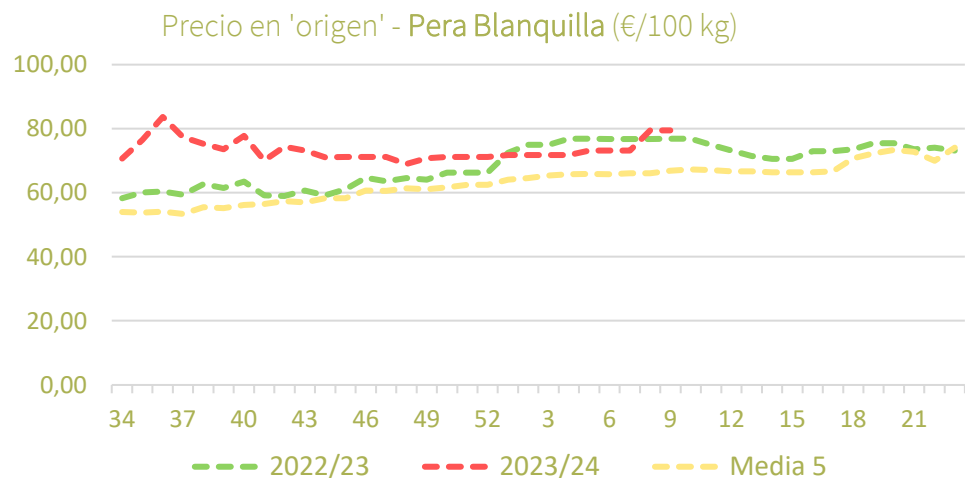
Inicio

Frutas de pepita

Precios medios nacionales:



Precios medios nacionales:





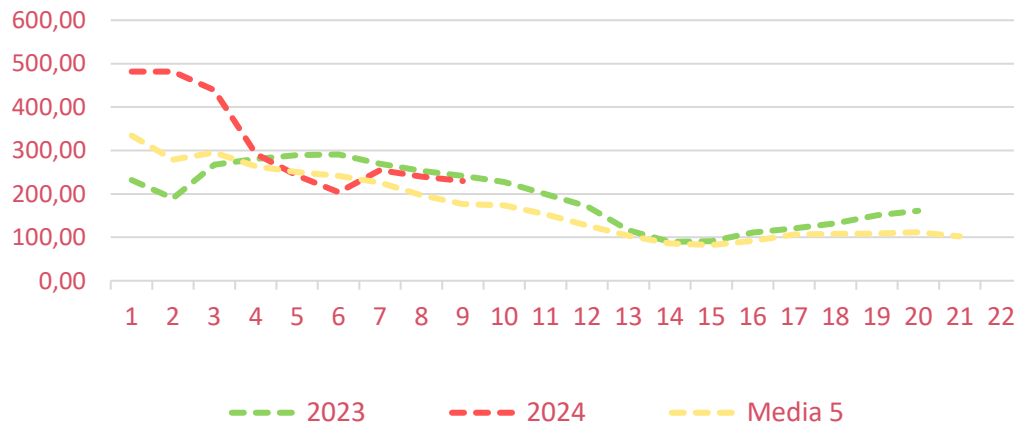
Resumen semanal:

- **FRESA/FRESÓN:** continúan las bajadas tanto en origen como a salida de central. En ambos casos con valores superiores a la media en un 30,3% y 22,8% respectivamente. Posicionándose por debajo de la pasada campaña, en un 4,8% y 2,2% respectivamente.
- **FRAMBUESA:** nueva y consecutiva caída de los precios en origen, posicionando el precio por debajo de la media en un 2,2% por primera vez en lo que va de campaña. Una campaña que, en su conjunto, se sitúa por encima de las pasadas, en relación con la menor producción observada este año.
- **ARÁNDANO:** repunte del 9,6% con valor que se acerca a la media, situándose un 5,1% por debajo de la media de las últimas cinco campañas.

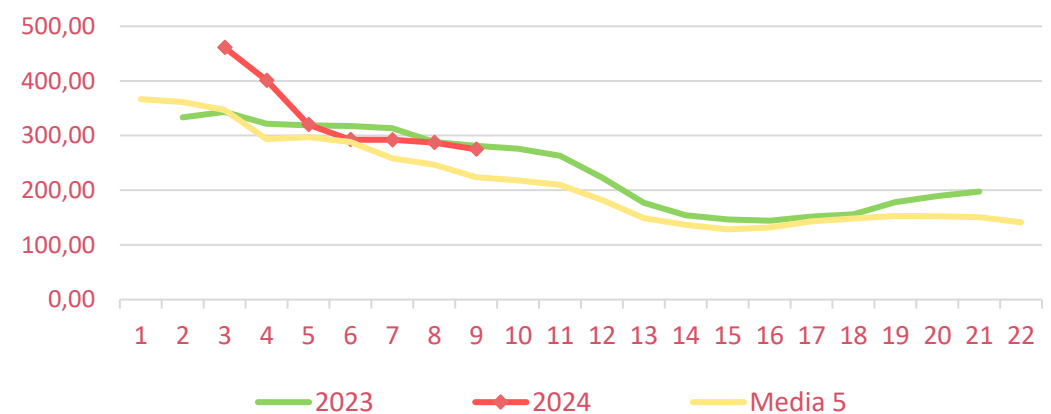
Productos	Origen (€/100kg)			Salida central Acondicionamiento (€/100kg)		
	Sem. Actual	Sem. Anterior (%)	Media 5 (%)	Sem. Actual	Sem. Anterior (%)	Media 5 (%)
Fresa	229,58	-4,3%	30,3%	274,83	-4,3%	22,8%
Frambuesa	675,00	-17,4%	-2,2%			
Arándano	614,00	9,6%	-5,1%			

Precios medios nacionales:

Precio en 'origen' - FRESA (€/100 kg)



Salida central acondicionamiento - FRESA (€/100 kg)



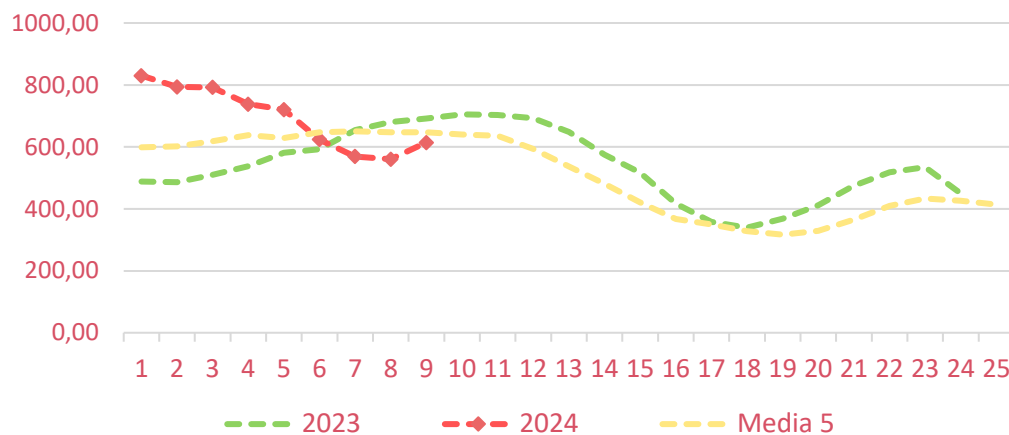


Inicio

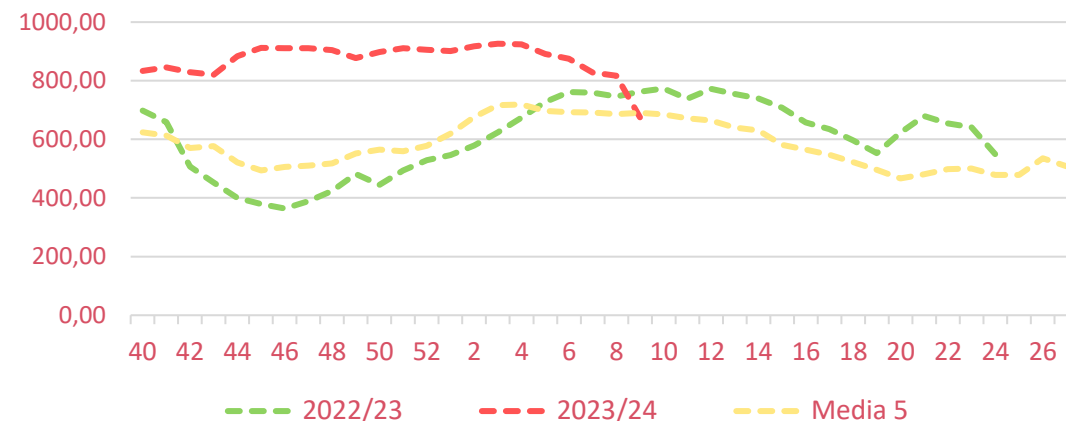
Frutos rojos

Precios medios nacionales:

Precio al agricultor - ARÁNDANO (€/100 kg)



Precio al agricultor - FRAMBUESA (€/100 kg)



Resumen semanal:

- TOMATE 'redondo liso':** nuevo descenso, aunque contenido, en origen (-0,3%) mientras que a salida de central repunta un +4,6%. Las cotizaciones en origen se sitúan alejados de la media en un -51,5% mientras que a salida de central lo hace en un -33,5%. *Precio medio de campaña en origen: 81,36 €/100 kg (+20,0% vs media).*
- BERENJENA:** remonte significativo esta semana, tanto en origen (+12,4%) como a salida de central (+35,3%). Los precios continúan inferiores para los medios a estas alturas de campaña en ambas posiciones (-15%). *Precio medio campaña en origen: 49,41 €/100 kg (-24,4% vs media).*
- CALABACÍN:** también repunta esta semana tras algo más de un mes de descensos. En origen sube un 16% y a salida de central un 17,1%. Los precios aún se sitúan por debajo de la media en ambas posiciones (-33,4% y -21,5% respectivamente). *Precio medio de campaña en origen: 65,4 €/100 kg (+5,6% vs media).*
- PEPINO:** se mantienen los descensos esta semana para todos los tipos y variedades (-13,6%). A salida de central, igual (-11,4%) para las variedades lisas, que sitúa las cotizaciones en esta posición por debajo de la media (-16,5%). En origen también por debajo en un 21,5%. *Precio medio de campaña en origen: 68,78 €/100 kg (+23,7% vs media).*
- PIMIENTO:** sendos repuntes para el pimiento italiano en origen (+13,1%), así como a salida de central para en el conjunto de variedades (+7,9%). Las cotizaciones se sitúan significativamente por debajo de la media a salida de central (-19,8%) y en origen (-34,9%). *Precio medio de campaña en origen: 76,75 €/100 kg (-2,6% vs media 5).*

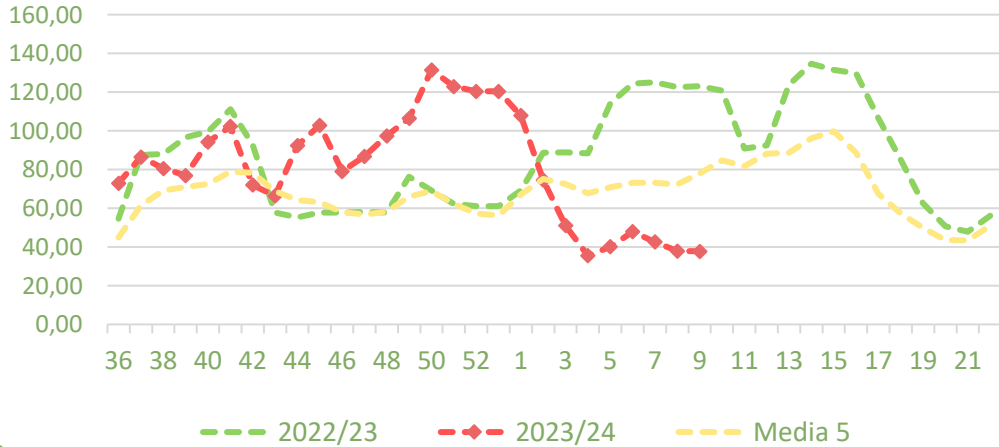
PRECIOS SEMANA 9/2024 del 26 de FEB al 03 de MAR de 2024

Productos	Origen (€/100kg)			Salida central Acondicionamiento (€/100kg)		
	Sem. Actual	Sem. Anterior (%)	Media 5 (%)	Sem. Actual	Sem. Anterior (%)	Media 5 (%)
Tomate 'red liso'	37,79	-0,3%	-51,5%	64,42	4,6%	-33,5%
Berenjena	32,49	12,4%	-15,0%	48,45	35,3%	-14,9%
Calabacín	26,79	16,0%	-33,4%	43,02	17,1%	-21,5%
Pepino*	52,57	-13,6%	-21,5%	85,24	-11,4%	-16,5%
Pimiento**	83,58	13,1%	-34,9%	118,80	7,9%	-19,8%

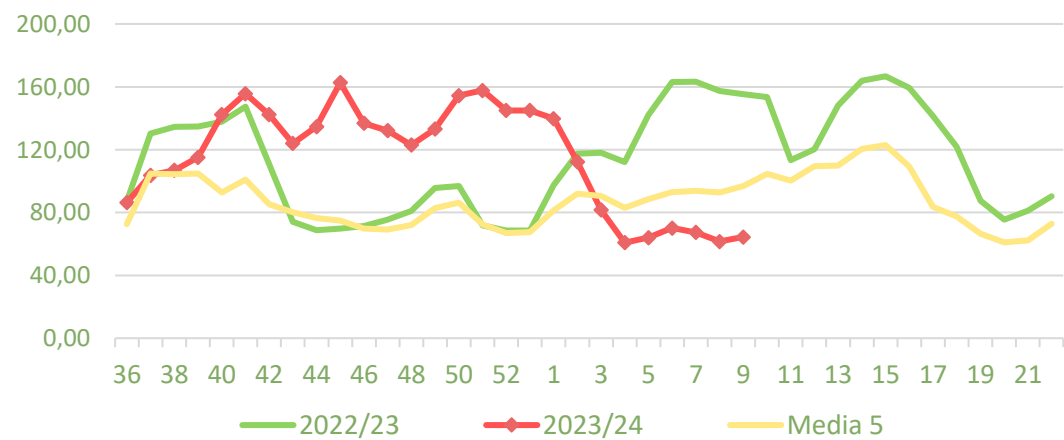
*En el caso del pepino a salida de central sólo se contemplan variedades lisas, mientras en origen se incluyen todos los tipos y variedades.
 ** En el pimiento a salida central de acondicionamiento se recogen precios de todos los tipos y variedades, mientras en origen sólo refleja precios del pimiento verde italiano.

Precios medios nacionales:

Precio en 'origen' - TOMATE (€/100 kg)



Salida Central Acondicionamiento - TOMATE 'red liso' (€/100 kg)

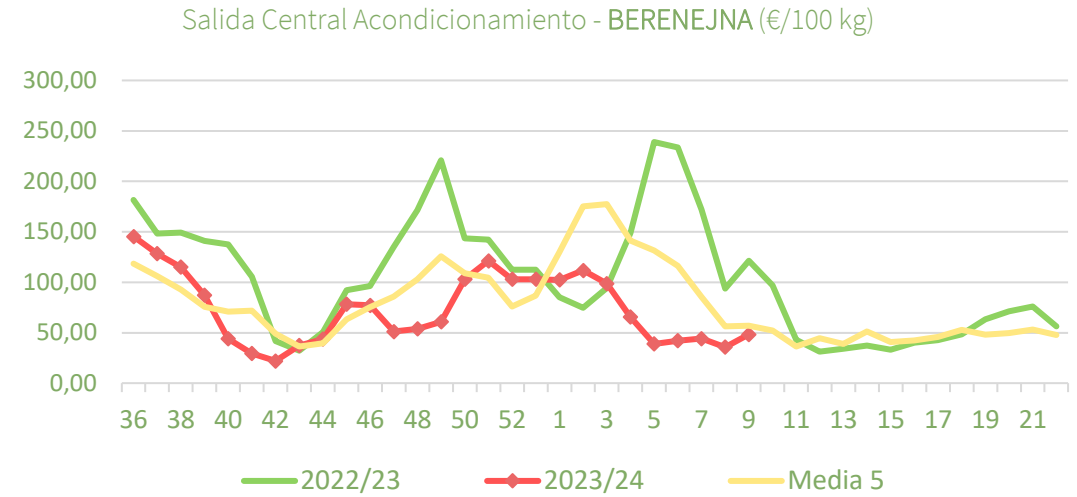
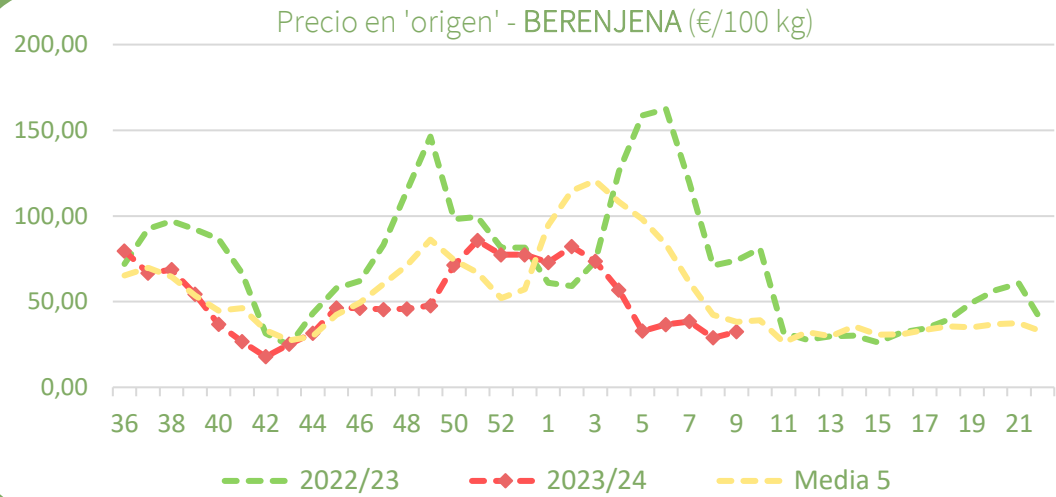




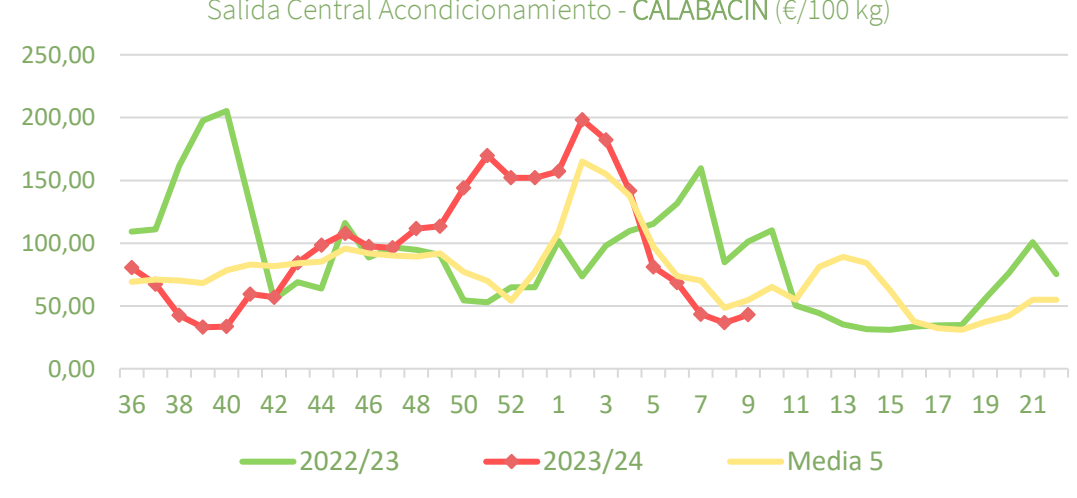
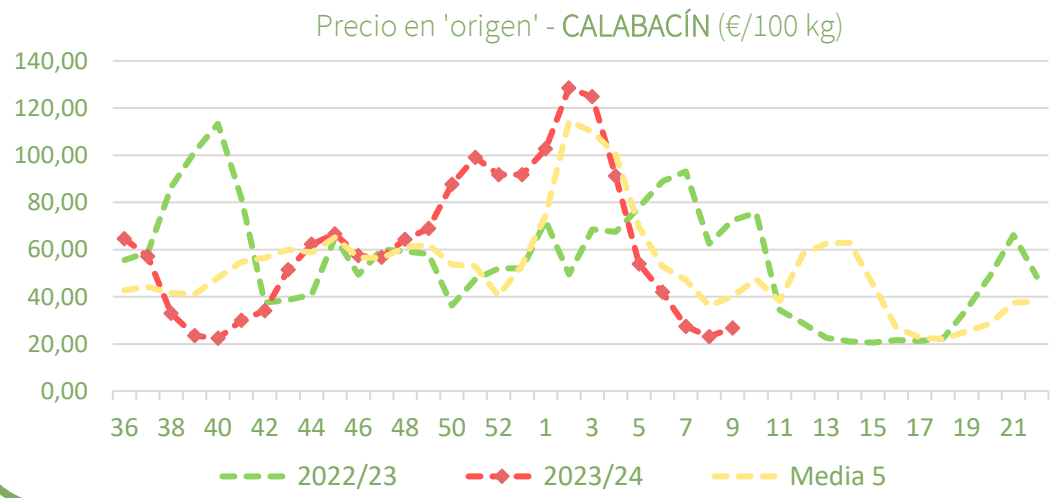
Inicio

Hortalizas de invernadero

Precios medios nacionales:

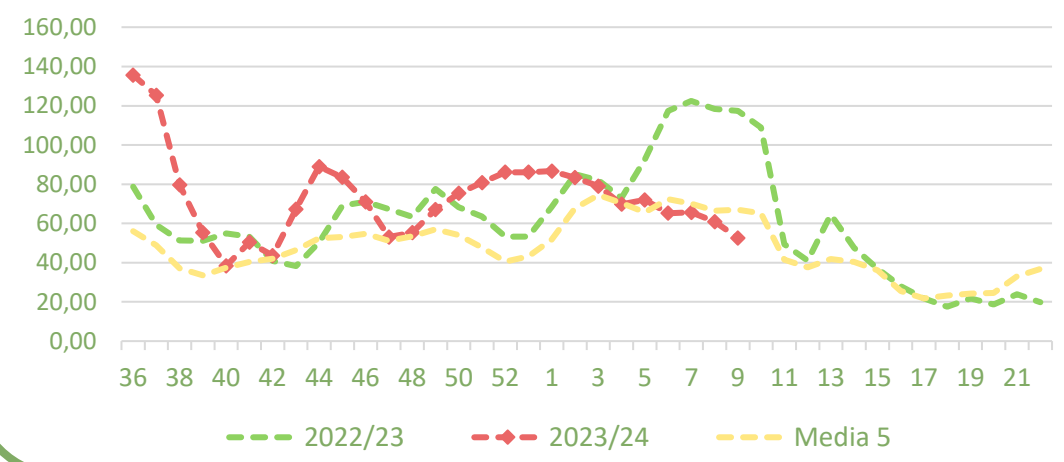


Precios medios nacionales:

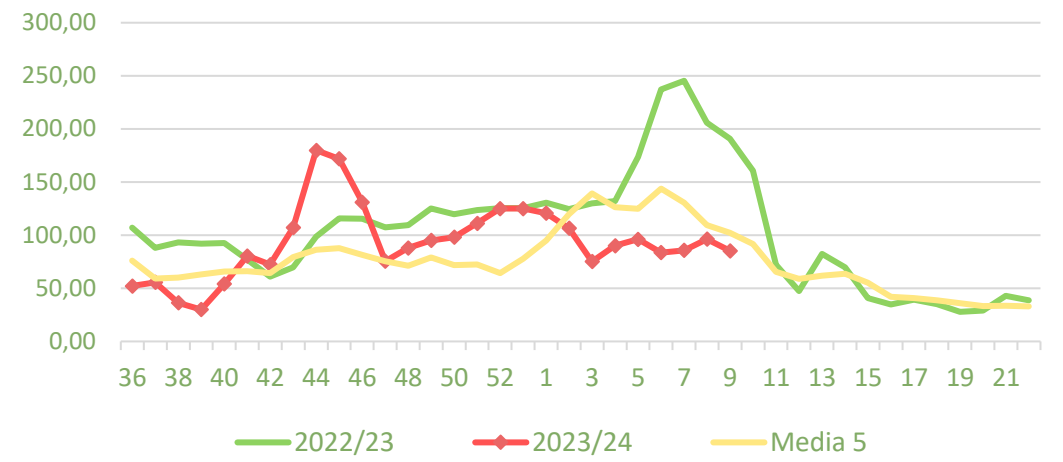


Precios medios nacionales:

Precio en 'origen' - PEPINO (€/100 kg)

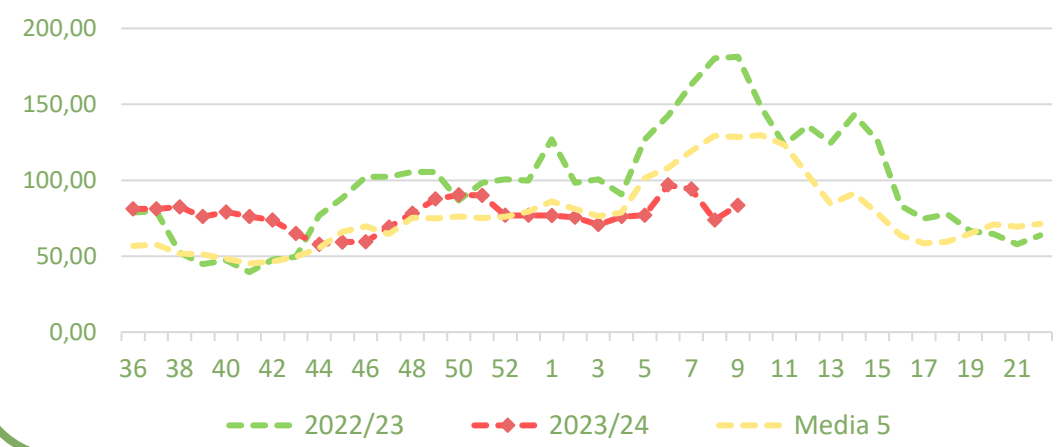


Salida Central Acondicionamiento - PEPINO (€/100 kg)

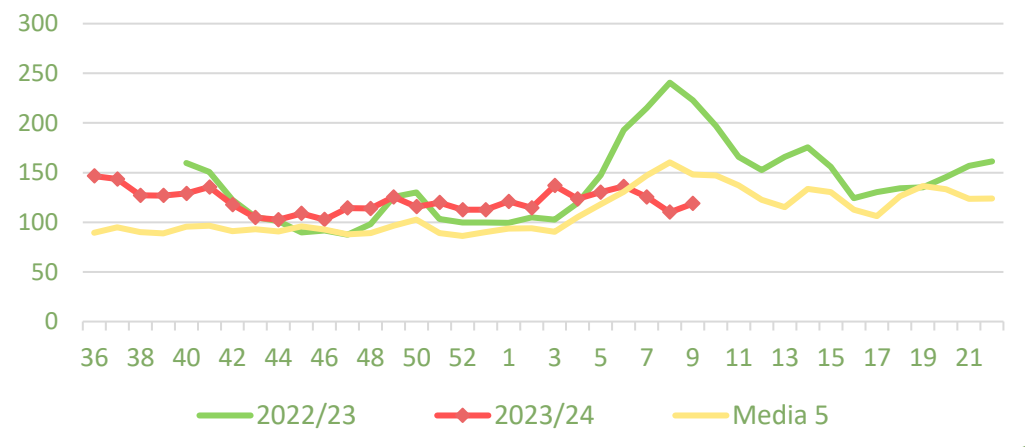


Precios medios nacionales:

Precio en 'origen' - PIMIENTO (€/100 kg)



Salida Central Acondicionamiento - PIMIENTO (€/100 kg)





Resumen semanal:

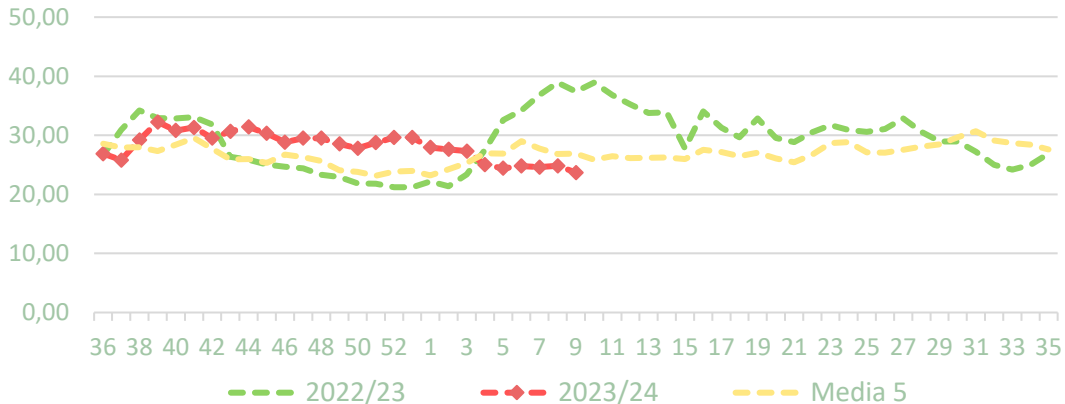
- **LECHUGA:** tras varias semanas de relativa estabilidad, la variedad 'romana' en origen experimenta un descenso del -4,6%). A salida de central para el conjunto de variedades y tipos comerciales el descenso es algo menor (-2,7%). Valores que caen por debajo de la media en origen (-12%) y similares a salida de central (0,5%) para la semana actual. *Precio medio de campaña en origen: 28,1 €/100 kg (+8% vs media).*
- **BRÓCOLI:** se detienen los descensos de las últimas semanas en la posición de origen (+2,2%) pero no a salida de central (-3,3%). Las cotizaciones en origen caen por debajo de la media (-39,2%), al igual que en el caso de central de acondicionamiento (-23,4%). *Precio medio de campaña en origen: 85,28 €/100 kg (+46% vs media).*
- **COLIFLOR:** también se frenan los descensos en origen con un ligero repunte del 1%, mientras que no sucede así a salida de central (-5,7%). Las cotizaciones se mantienen aún así superiores a la media a salida de central (+3,6%) pero no en origen (-7,2%). *Precio medio de campaña en origen: 89,41 €/100 kg (+63% vs media).*
- **ALCACHOFA:** nuevo descenso en las cotizaciones en origen (-9%) que se reproduce a salida de central con mayor magnitud (-16%). Los precios a estas alturas de campaña caen por debajo de la media en la posición de origen (-8,3%) y se intensifican a salida de central (-46,1%). *Precio medio de campaña en origen: 203,32 €/100 kg (+60,3% vs media).*

Productos	Origen (€/100kg)			Salida central Acondicionamiento (€/100kg)		
	Sem. Actual	Sem. Anterior (%)	Media 5 (%)	Sem. Actual	Sem. Anterior (%)	Media 5 (%)
Lechuga*	23,69	-4,6%	-11,9%	87,59	-2,7%	0,5%
Brócoli**	41,79	2,2%	-39,2%	86,81	-3,3%	-23,4%
Coliflor	46,71	1,0%	-7,2%	79,08	-5,7%	3,6%
Alcachofa**	92,65	-9,0%	-8,3%	86,18	-16,0%	-46,1%

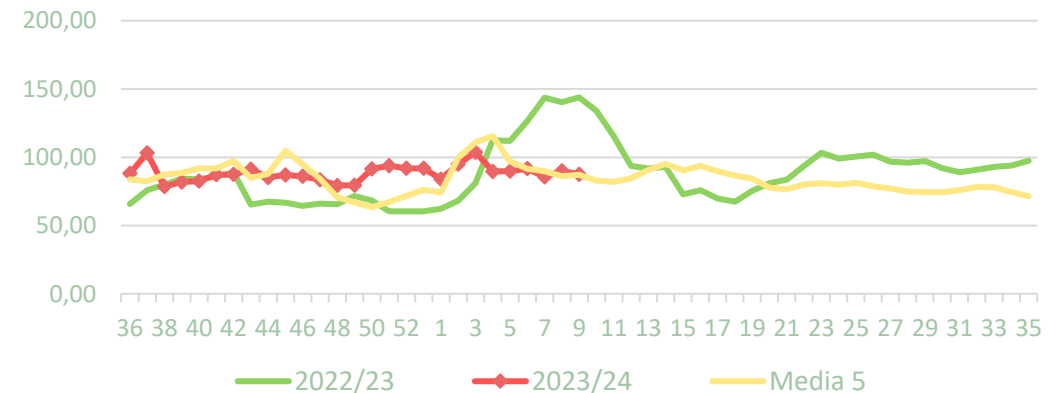
*Para lechuga en origen el dato se refiere a la variedad romana (€/100 ud) mientras a la salida de central de acondicionamiento el dato hace referencia al conjunto de tipos y variedades comerciales (€/100 kg de peso neto).
 **Para brócoli y alcachofa, el precio a salida de central corresponde al mercado de Murcia

Precios medios nacionales:

Precio en 'origen' - LECHUGA 'romana' (€/100 ud)

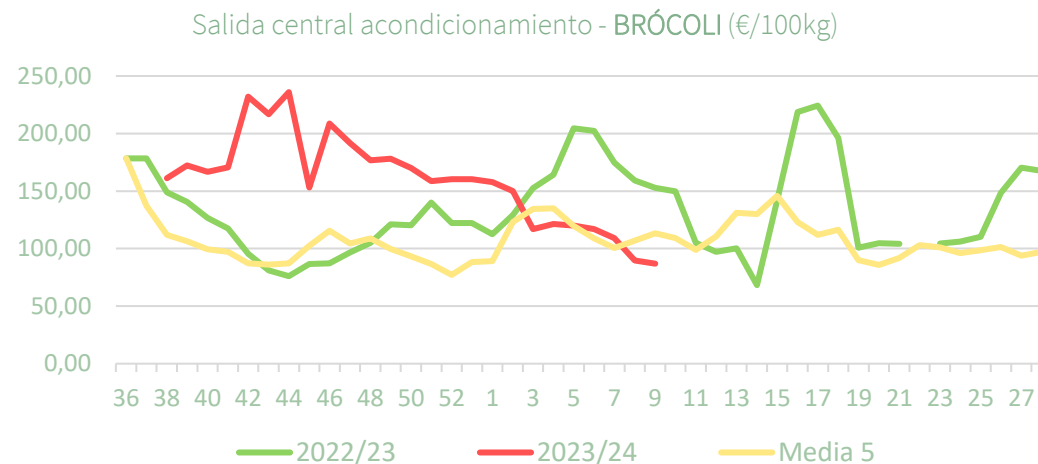
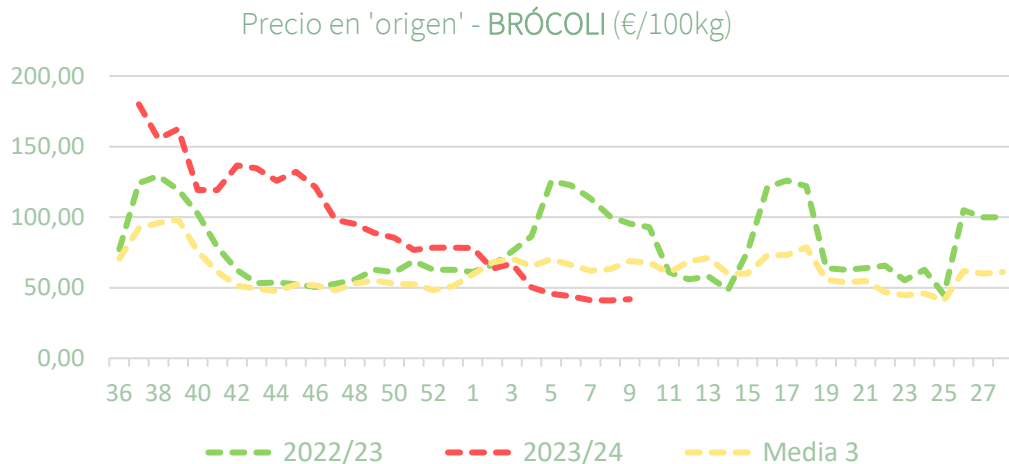


Salida central acondicionamiento - LECHUGA (€/100kg)

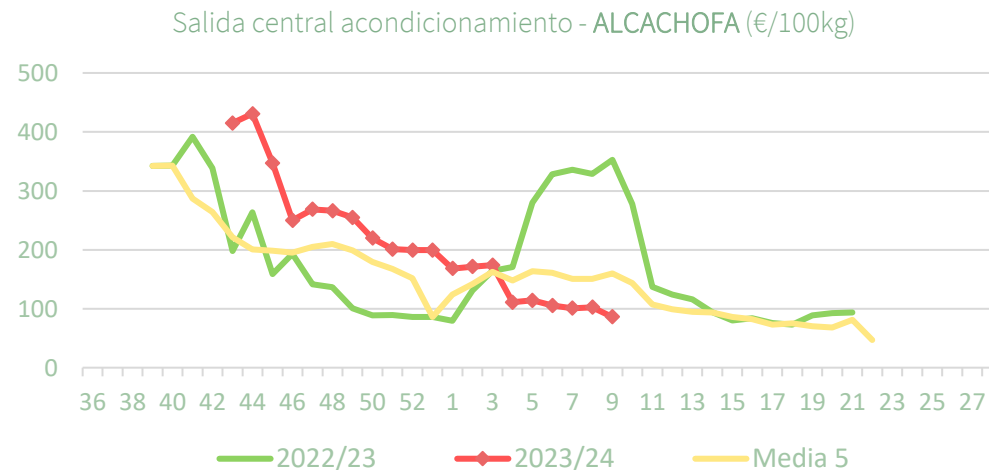
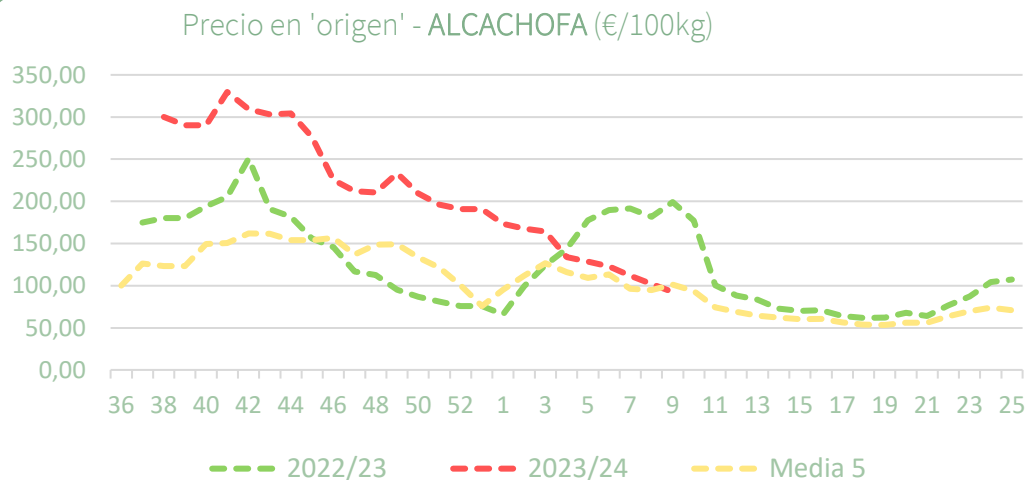




Precios medios nacionales:



Precios medios nacionales:

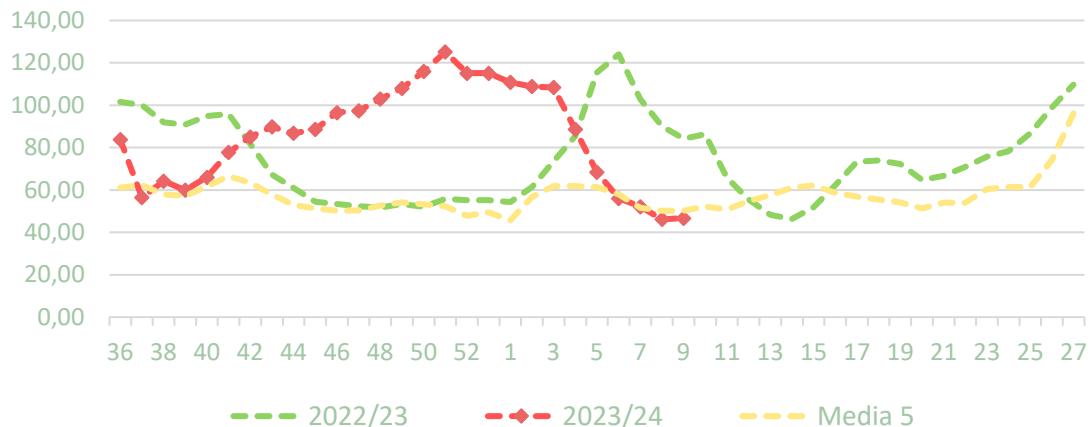




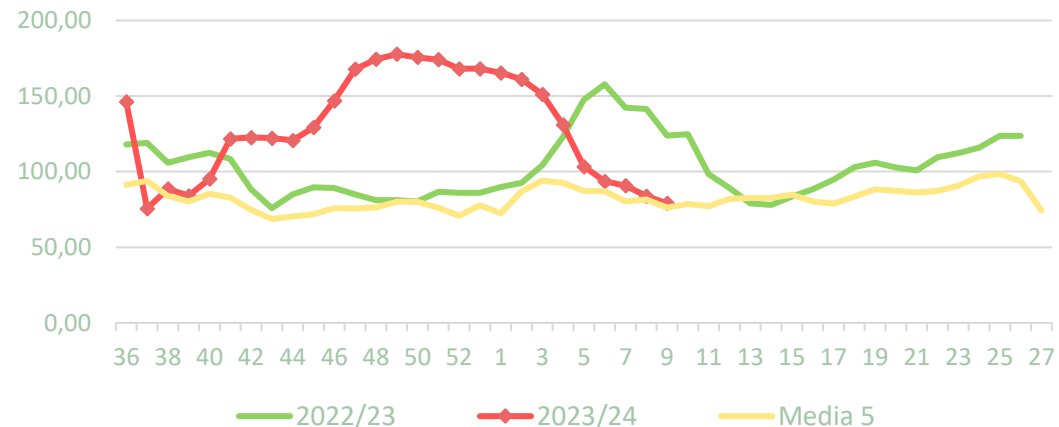
Inicio

Precios medios nacionales:

Precio en 'origen' - COLIFLOR (€/100kg)



Salida central acondicionamiento - COLIFLOR (€/100kg)





Resumen semanal:

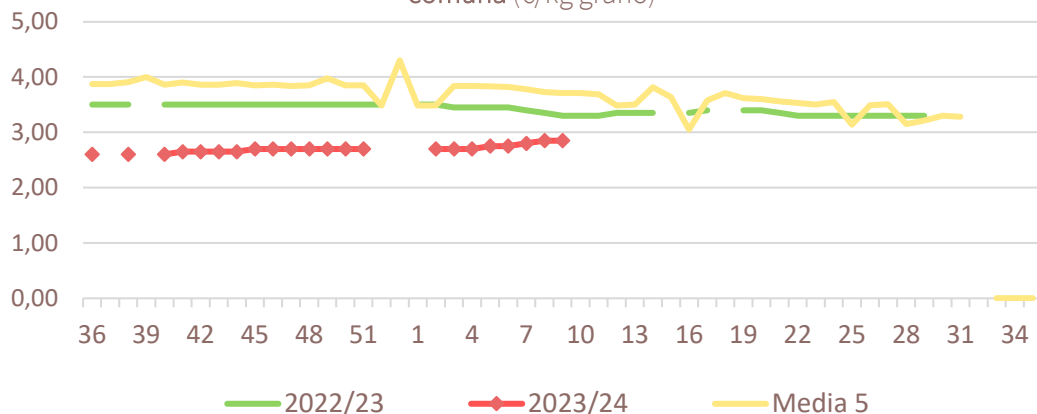
- **ALMENDRA:** Semana sin cambios para las diferentes Lonjas y variedades de almendra.
- **AVELLANA:** sin cambios esta semana.
- **PISTACHO:** asimismo se mantiene sin modificaciones.

PRECIOS SEMANA 9/2024 del 26 de FEB al 03 de MAR de 2024

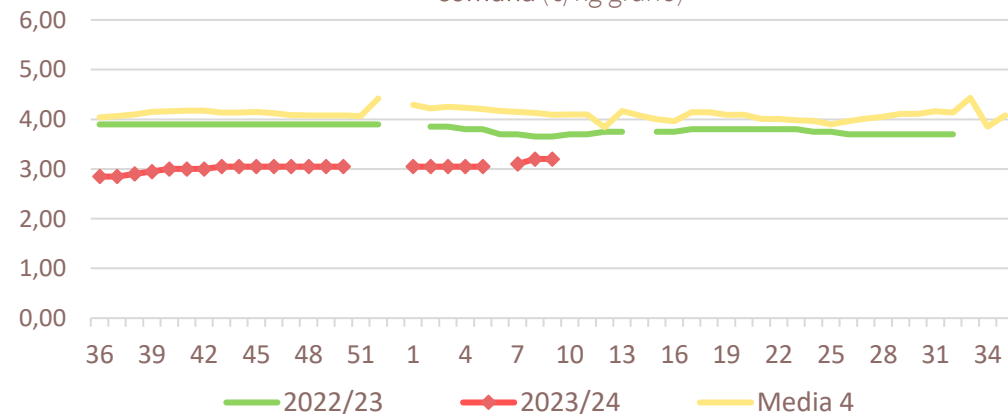
Productos		Salida Central Acondicionamiento – Lonja de Reus (€/100kg)			Salida central Acondicionamiento – Lonja de Albacete (€/100kg)		
		Sem. Actual	Sem. Anterior (%)	Media 5 (%)	Sem. Actual	Sem. Anterior (%)	Media 5 (%)
Almendra	Comuna	2,85	0,0%	-23,2%	3,20	0,0%	-21,8%
	Largueta	3,95	0,0%	-17,4%	4,25	0,0%	-20,3%
	Marcona	4,85	0,0%	-22,0%	5,45	0,0%	-18,5%
	Guara	3,00	0,0%		3,30	0,0%	-21,6%
	‘ecológico’	4,90	0,0%	-29,9%	5,30	0,0%	-32,4%
Avellana ‘corriente’		4,10	0,0%	10,8%			
Pistacho (kerman 20/22)		4,70	0,0%	-1,3%	7,90	0,0%	

Precios medios nacionales:

Salida Central Acondicionamiento - Lonja de Reus - ALMENDRA comuna (€/kg grano)



Salida Central Acondicionamiento - Lonja de Albacete - ALMENDRA comuna (€/kg grano)



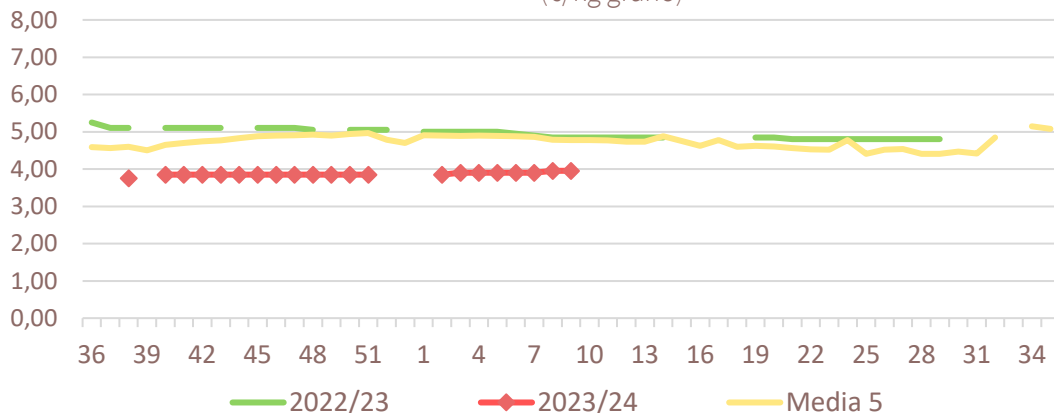


Inicio

Frutos secos

Precios medios nacionales:

Salida Central Acondicionamiento - Lonja de Reus - ALMENDRA largueta (€/kg grano)

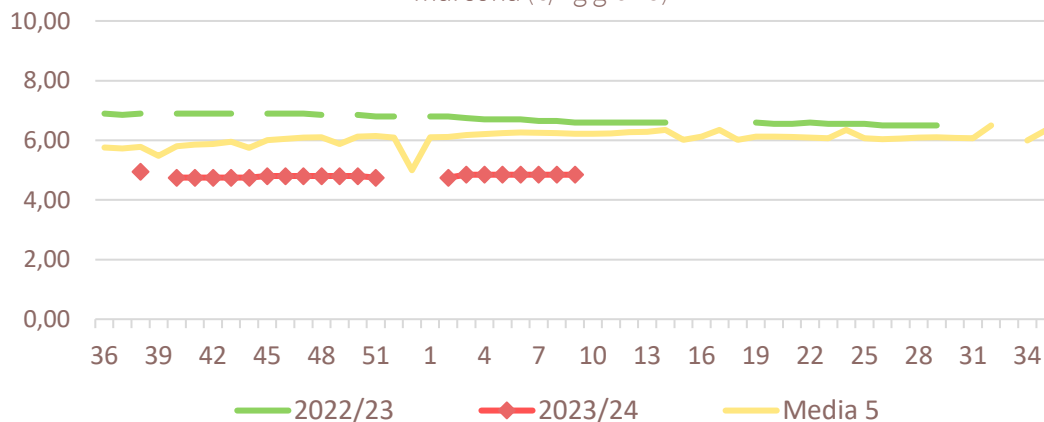


Salida Central Acondicionamiento - Lonja de Albacete - ALMENDRA largueta (€/kg grano)

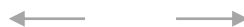
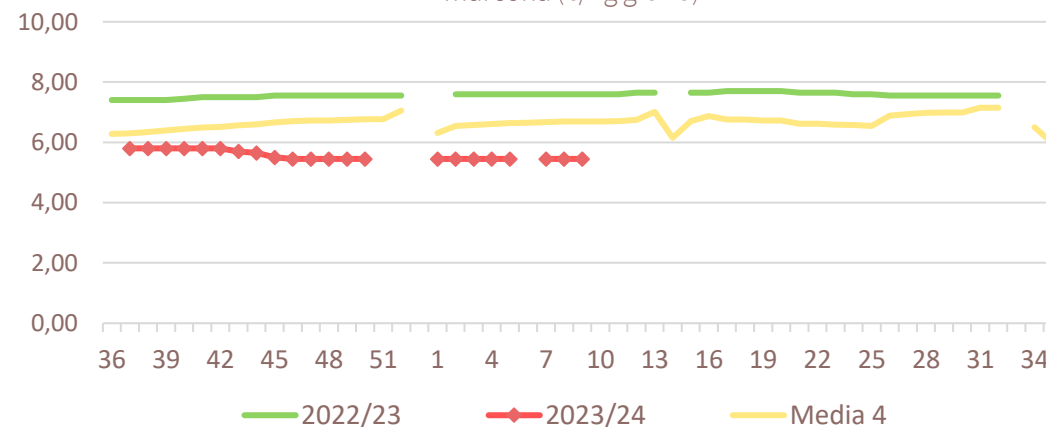


Precios medios nacionales:

Salida Central Acondicionamiento - Lonja de Reus - ALMENDRA marcona (€/kg grano)



Salida Central Acondicionamiento - Lonja de Albacete - ALMENDRA marcona (€/kg grano)



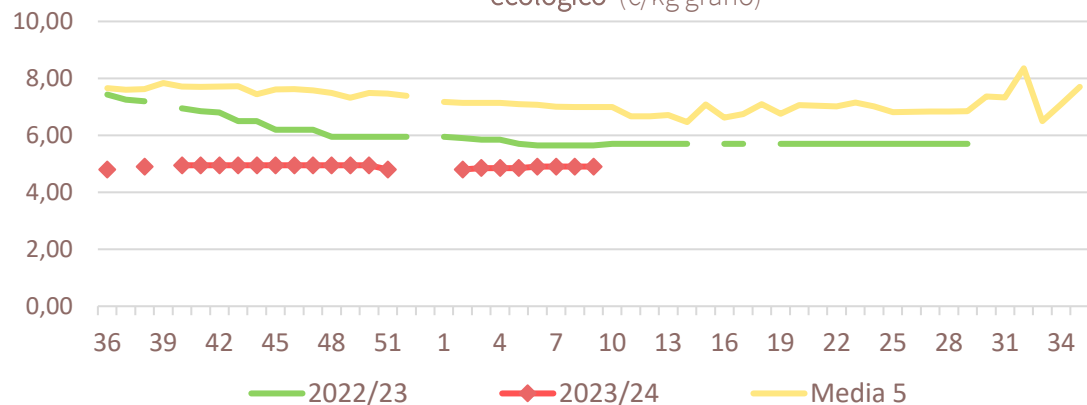


Inicio

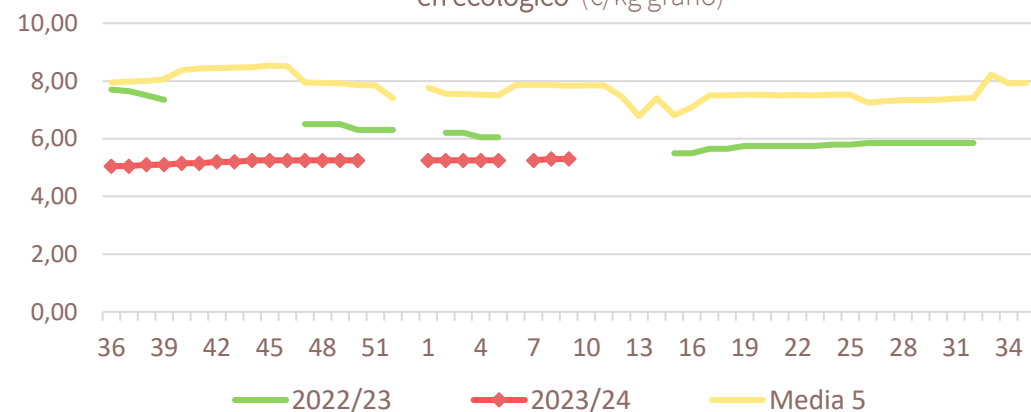
Frutos secos

Precios medios nacionales:

Salida Central Acondicionamiento - Lonja de Reus - ALMENDRA 'en ecológico' (€/kg grano)

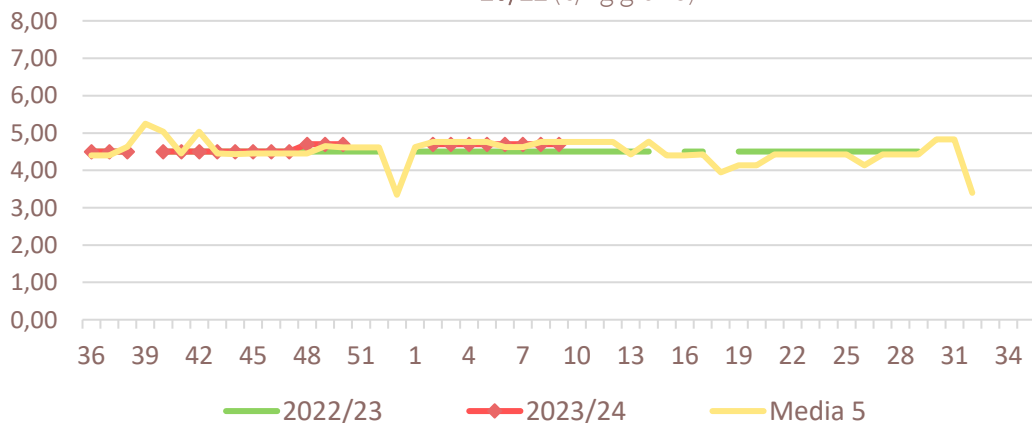


Salida Central Acondicionamiento - Lonja de Albacete - ALMENDRA 'en ecológico' (€/kg grano)

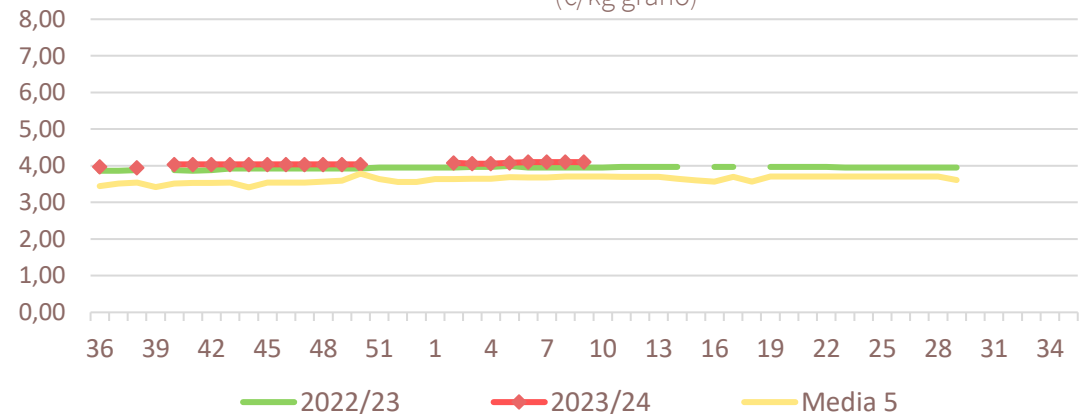


Precios medios nacionales:

Salida Central Acondicionamiento - Lonja de Reus - PISTACHO kerman 20/22 (€/kg grano)



Salida Central Acondicionamiento - Lonja de Reus - AVELLANA 'corriente' (€/kg grano)





Resumen semanal:

- **PLÁTANO:** tras el ligero repunte de la semana pasada, retornan los descensos, alcanzando un precio que es notablemente inferior al precio medio en un 46% , y de la campaña pasada un 28% menos.
- **PATATA:** esta semana se produce una importante alzada del 12,3%, siguiendo la dinámica de las campañas anteriores en estas fechas, con un precio que se sitúa casi un 52% por encima de la media.

Productos	Origen (€/100kg)		
	Sem. Actual	Sem. Anterior (%)	Media 5 (%)
Plátano	24,96	-1,7%	-45,5%
Patata	45,77	12,3%	51,8%

Precios medios nacionales:

