

Cotizaciones Salida Centro de Acondicionamiento de productos seleccionados, embalados y, en su caso, en palés (€/100kg)

€/100kg	Sem. Actual	Sem. Anterior	2021 vs 2020	2021 vs Media 5
MELOCOTÓN (Carne Ama.)	112,77	↑ 7%	↑ 4%	↑ 44%
NECTARINA (Carne Ama.)	120,56	↓ -2%	↓ -11%	↑ 31%
CIRUELA	137,44	↑ 1%	↓ 0%	↑ 42%

PRECIOS MEDIOS NACIONALES - PMN
Precios en la posición más próxima al agricultor

€/100kg	Sem. Actual	Sem. Anterior	2021 vs 2020	2021 vs Media 5
MELOCOTÓN (Carne Ama.)	78,85	↑ 10%	↓ -10%	↑ 65%
NECTARINA (Carne Ama.)	74,65	↓ -12%	↓ -21%	
NECTARINA (Carne Blan.)	75,00	→ 0%		
CIRUELA	125,96	↓ -3%	↑ 126%	↑ 129%

INFORMACIÓN
POR PRODUCTOS

NOTAS SOBRE ESTOS PRECIOS:

Estos precios se recogen siguiendo las normativas europeas. Más detalles en la última página del presente boletín.

Fuente: Elaboración propia a partir de la información del Informe Semanal de Coyuntura. Subsecretaría. MAPA.

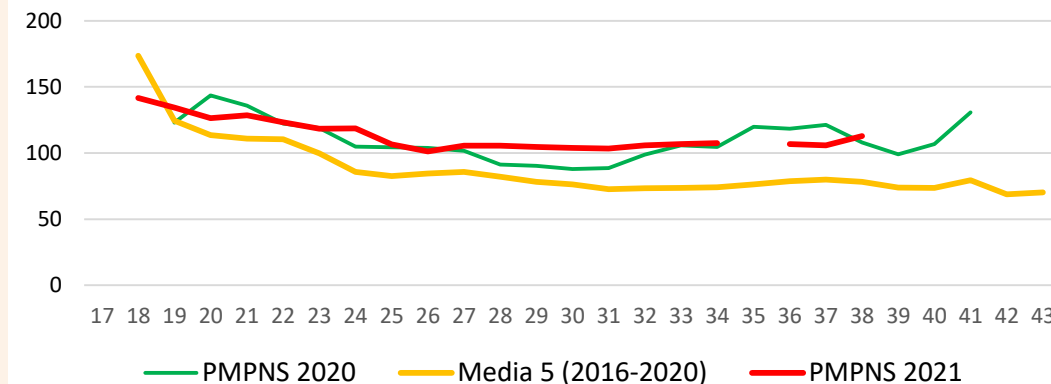


Salida Centro de Acondicionamiento (€/100 kg)		Semana 38	2021 vs.		Variación Intersemanal	Campaña**	2021 vs.	
		2021	2020	Media 5*		2021	2020	Media 5*
Melocotón Carne Amarilla	Lleida	144,77	↑ 36%	↑ 87%	↑ 10%	121,44	↑ 14%	↑ 42%
	Zaragoza	94,40	↑ 9%	↑ 37%	↓ -1%	89,88	↓ -2%	↑ 25%
	España	112,77	↑ 4%	↑ 44%	↑ 7%	113,33	↑ 4%	↑ 23%

Repunte en melocotón esta semana ante la demanda de los últimos volúmenes comercializables de la campaña, que se encuentra en su recta final, y por encima de la media de las últimas 5 campañas.



Evolución Precio Salida Centro de Acondicionamiento del **MELOCOTÓN AMARILLO** - PRECIO NACIONAL (€/100 kg)

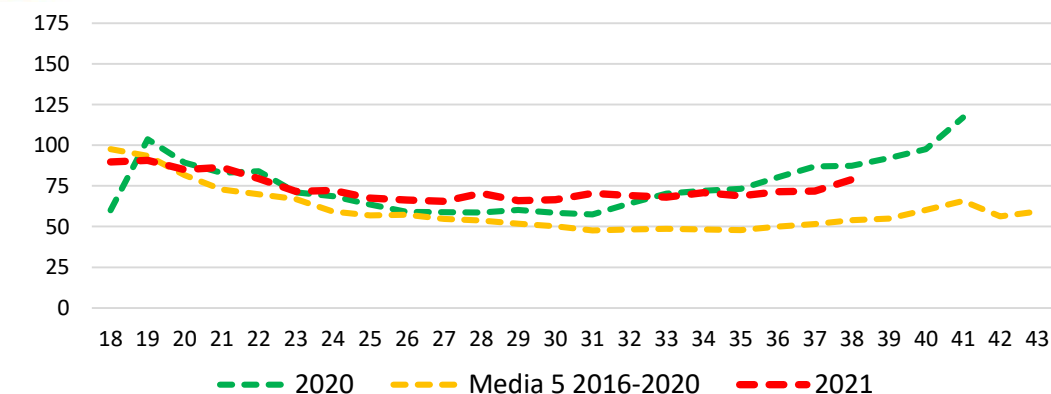


Precios Medios Nacionales (€/100 kg)	Sem 38	2021 vs.		Variación Intersemanal	Campaña**	2021 vs.	
	2021	2020	Media 5*		2021	2020	Media 5*
MELOCOTÓN (Carne Amarillo)	78,85	↓ -10%	↑ 65%	↑ 10%	73,66	↑ 2%	↑ 23%

Misma situación se manifiesta esta semana en campo, aunque por debajo de la campaña pasada, por el efecto de la falta de información del mercado de Teruel para la media nacional en esta posición, aunque se sitúa en un 65% superior a la media.



Evolución Precio Medio Nacional del **MELOCOTÓN** - (€/100 kg)



Fuente: Elaboración propia a partir de la información del Informe Semanal de Coyuntura. Subsecretaría. MAPA.

** Campaña: media aritmética de las semanas donde ha habido cotización en la campaña actual.

* Media 5: media de las cotizaciones para semana actual de las últimas cinco campañas.

INICIO



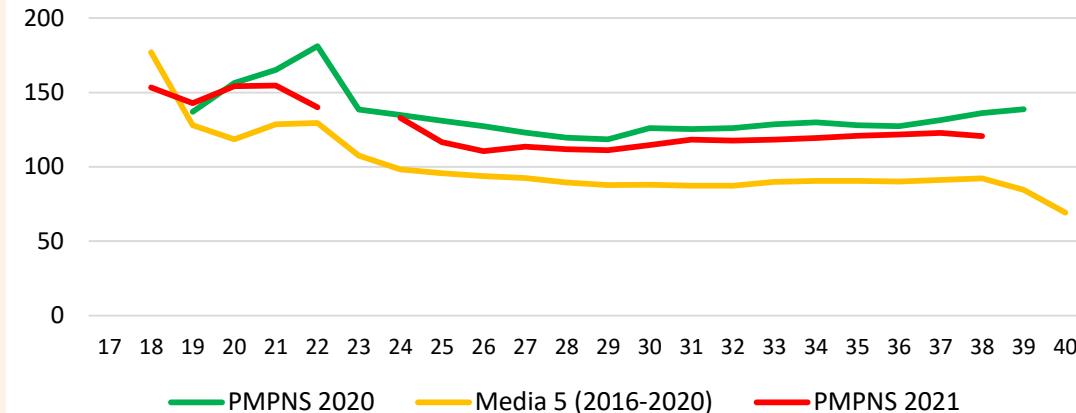


Salida Centro de Acondicionamiento (€/100 kg)		Semana 38	2021 vs.		Variación Intersemanal	Campaña**	2021 vs.	
		2021	2020	Media 5*		2021	2020	Media 5*
Nectarina Carne Amarilla	Lleida	138,71	↓ -3%	↑ 46%	↓ -3%	133,89	↓ -1%	↑ 31%
	Zaragoza	102,06	↓ -10%	↑ 27%	↓ -8%	112,07	↑ 4%	↑ 41%
	España	120,56	↓ -11%	↑ 31%	↓ -2%	125,81	↓ -6%	↑ 23%

En nectarina semana de bajadas aunque con niveles por encima de la media pero por debajo de la campaña pasada a nivel nacional. La campaña para nectarina también se encuentra muy cercana a su finalización, aunque la demanda está siendo menor que en el caso del melocotón.



Evolución Precio Salida Centro de Acondicionamiento del NECTARINA AMARILLA - PRECIO NACIONAL (€/100 kg)

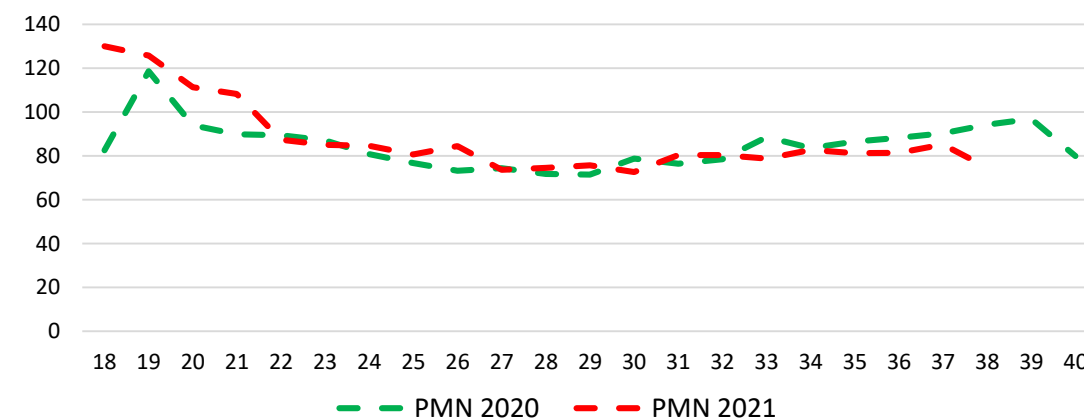


Precios Medios Nacionales (€/100 kg)	Sem 38	2021 vs.		Variación Intersemanal	Campaña**	2021 vs.	
	2021	2020	Media 5*		2021	2020	Media 5*
NECTARINA (Carne Amarilla)	74,65	↓ -21%		↓ -12%	87,57	↑ 4%	

Situación similar en campo, donde la producción ya es muy escasa, patrón semejante al año anterior pero adelantado un par de semanas.



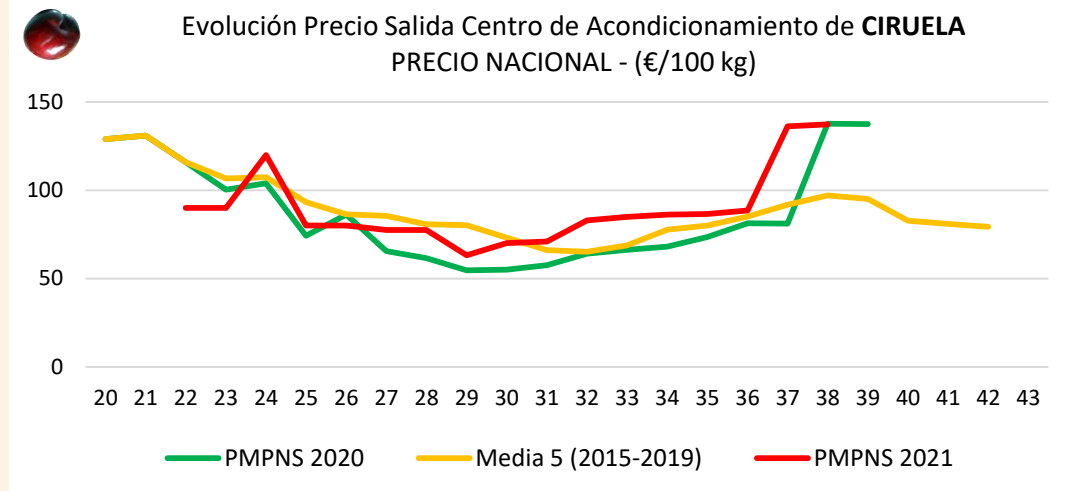
Evolución Precio Medio Nacional de NECTARINA- (€/100 kg)





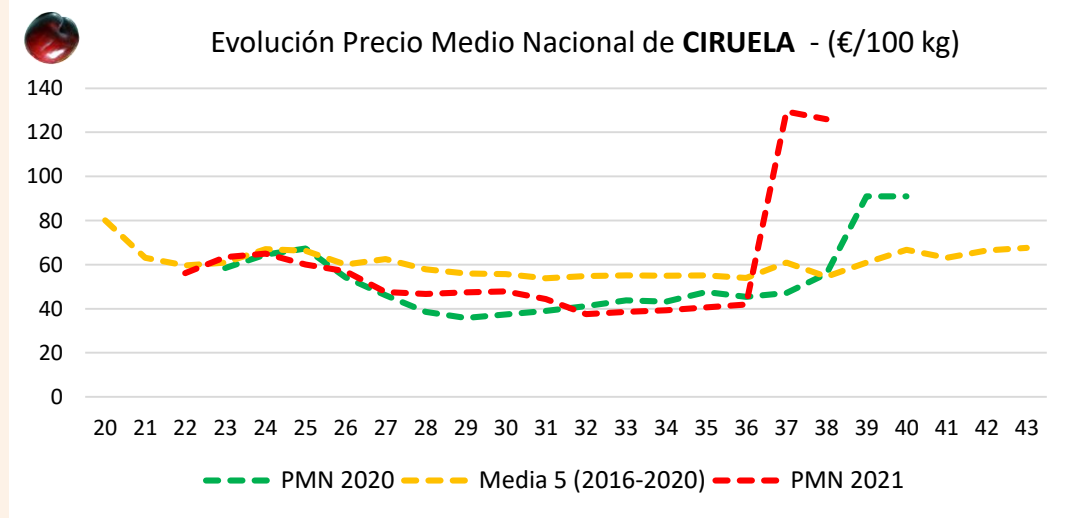
Salida Centro de Acondicionamiento (€/100 kg)		Semana 38	2021 vs.		Variación Intersemanal	Campaña**	2021 vs.	
		2021	2020	Media 5*		2021	2020	Media 5*
Ciruela	Zaragoza	137,44	↓ 0%	↑ 32%	↑ 1%	126,77	↓ 15%	↑ 11%
	España	137,44	↓ 0%	↑ 42%	↑ 1%	89,53	↑ 13%	↑ 4%

Las cotizaciones de ciruela de Zaragoza y, por tanto nacional, se mantienen estables a medida que se acerca el final de campaña. Esta semana ya se puede tener una comparativa con el año pasado, tras el adelanto del final de campaña extremeña. Los valores se sitúan similares a la campaña pasada y un 42% por encima de la media.



Precios Medios Nacionales (€/100 kg)	Sem 38	2021 vs.		Variación Intersemanal	Campaña**	2021 vs.	
	2021	2020	Media 5*		2021	2020	Media 5*
CIRUELA	125,96	↑ 126%	↑ 129%	↓ -3%	58,13	↑ 22%	↓ 0%

El precio en “campo” recoge el precio en la posición más próxima posible al agricultor que ya es en almacén, y no en campo, y por tanto tiene un nivel similar al de salida centro de acondicionamiento, produciéndose el repunte de otras campañas, pero con una magnitud mayor.



Fuente: Elaboración propia a partir de la información del Informe Semanal de Coyuntura. Subsecretaría. MAPA.

** Campaña: media aritmética de las semanas donde ha habido cotización en la campaña actual.

* Media 5: media de las cotizaciones para semana actual de las últimas cinco campañas.

INICIO



Para más información sobre la campaña 2021 de fruta de hueso, puede consultar el *'Boletín Resumen de Campaña 2021'* de Fruta de Hueso:

[https://www.mapa.gob.es/es/agricultura/temas/producciones-agricolas/frutas-y-hortalizas/boletin fruta de hueso.aspx](https://www.mapa.gob.es/es/agricultura/temas/producciones-agricolas/frutas-y-hortalizas/boletin_fruta_de_hueso.aspx)

CARACTERÍSTICAS DE LOS PRODUCTOS INDICADOS SEGÚN ANEXO VI del R891/2017:

- Melocotón Carne Amarilla: Calibre A/B en bandejas o envases de unos 6 – 10 kg
- Nectarina Carne Amarilla: Calibre A/B en bandejas o envases de unos 6 – 10 kg
- Albaricoque: Todos los tipos y variedades. Calibre 45 – 50 mm en bandejas o envases de unos 6 – 10 kg
- Ciruela: Todos los tipos y variedades. Calibre 35 mm o superior.
- Cereza: Todas las variedades dulces. Calibre 22 o superior, a granel en el envase.

CARACTERÍSTICAS DE LOS PRODUCTOS QUE NO SE INCLUYEN EN R891/2017:

- Melocotón Paraguayo: Calibre A/B

NOTAS LA NORMATIVA DE PRECIOS:

- El precio que recoge las cotizaciones a la **‘Salida del centro de acondicionamiento de productos seleccionados, embalados y, en su caso, en palés’** se notifican por España para dar cumplimiento al Anexo del Reglamento Delegado (UE) 2021/652 de la Comisión del 10 de febrero de 2021 que modifica el Reglamento Delegado (UE) 2017/891 donde se especifican las condiciones de los productos a comunicar. Se expresan como Precio Medio Ponderado Nacional Semanal (PMPNS) en euros por 100 kilogramos de peso neto.
- El precio que recoge las cotizaciones en la **‘posición más próxima al agricultor’** se notifican en cumplimiento del Reglamento de Ejecución (UE) 2019/1746 de la Comisión de 1 de octubre de 2019 que modifica el Reglamento de Ejecución (UE) 2017/1185. Se expresan como Precio Medio Nacional (PMN) en euros por 100 kilogramos de peso neto.
- *El precio de paraguayo de España se estima por parte de la SGFHV, no se publica en ISC ni se comunica a la DG AGRI como precio nacional dado que no se encuentra entre los productos del Anexo de Reglamento Delegado (UE) 2021/652 con obligación de remitir precio nacional.*