

# LA ALIMENTACIÓN MES A MES

## OCTUBRE

### 2017

AVANCE DE DATOS PROVISIONALES  
CALCULOS REALIZADOS A PARTIR DEL ULTIMO CENSO PUBLICADO POR EL INE



**Madrid 2017**



Aviso Legal: los contenidos de esta publicación podrán ser reutilizados, citando la fuente y la fecha, en su caso, de la última actualización



## **MINISTERIO DE AGRICULTURA Y PESCA, ALIMENTACIÓN Y MEDIO AMBIENTE**

**Edita:**

© Ministerio de Agricultura y Pesca, Alimentación y Medio Ambiente  
Secretaría General Técnica  
Centro de Publicaciones

Catálogo de Publicaciones de la Administración General del Estado:

<http://publicacionesoficiales.boe.es/>

NIPO: 013-17-102-8



## METODOLOGÍA del Panel de Consumo Alimentario

---

El panel de consumo Alimentario se está desarrollando en el Ministerio de Agricultura y Pesca, Alimentación y Medio Ambiente desde el año 1997 y su objetivo principal es el conocimiento de la demanda directa de alimentos en España, (consumo en hogares) para lo que se aplica la siguiente Metodología:

### HOGARES:

**Universo: Todos los hogares de la península, Baleares y Canarias, sin incluir Ceuta y Melilla (18.326.032 en 2016 y 18.396.384 en 2017).**

El universo utilizado para el cálculo de los años 2016 y 2017 del siguiente informe ha sido actualizado con el nuevo censo 2011 establecido por el INE.

**Muestra: Desde Marzo 2016, 12.500 Hogares** que apuntan diariamente sus compras con un lector óptico. La elección de esta muestra es al azar con un método bietápico. En la primera etapa se seleccionan los puntos de sondeo (2.000 desde Marzo 2016) en función del tamaño de las poblaciones para cada una de las regiones. En la segunda, se selecciona los colaboradores en cada uno de los puntos elegidos.

## Consumo en el mes de Octubre 2017.

Por primera vez en cuatro meses, el consumo de alimentación en el hogar en España desciende. El valor también decae, lo que implica que se reduzca el consumo y el gasto per cápita. La única variable que aumenta es el precio.

El consumo de Carne durante el mes de octubre experimenta un decrecimiento de casi 4%, el aumento en la carne congelada no compensa el descenso de consumo del resto de los tipos de carne. Dentro de fresca, destacan el descenso de la carne de Ovino / caprino (-10,3%) y la expansión en el último mes de la carne de conejo (+7,1%).

Respecto a la compra de productos pesqueros, ésta también es inferior respecto al mismo mes del año anterior (-8,1%), descenso provocado principalmente por los Pescados Frescos y Congelados. Las Conservas de Pescado y Marisco es el tipo de productos de pesca que sufre un menor descenso (-2,9%)

La Leche Líquida tiene menor consumo que el mismo mes del año anterior (-1,8%). Los derivados lácteos aumentan su consumo (+1,5%), provocado por el aumento de consumo de los Yogures (+3,3%).

Dentro de los productos básicos son las legumbres las únicas que tienen una ligera recuperación del consumo con respecto a Octubre de 2016 (0,6%), el resto de productos (huevos, pan y azúcar) sufren reducciones en su consumo.

El Aceite recupera su consumo (+5,2%) provocado por la recuperación del Aceite de Oliva (+6,2%) unido al continuo crecimiento del aceite de girasol.

En lo que respecta a hortalizas y frutas, tanto las patatas frescas, las frutas frescas y las hortalizas frescas sufren reducciones de demanda. En el caso de hortalizas la contracción viene motivada por tomates, pimientos y judías verdes, mientras que en el caso de frutas frescas existen 2 grandes grupos, por un lado tipos como kiwi, uvas, cerezas, etc que ven reducido su consumo notablemente y las mandarinas, limones, manzanas que lo aumentan.

Octubre es un mes en el que la demanda de Bebidas se contiene, los únicos tipos de bebidas con crecimiento en su demanda son las bebidas derivadas del vino (15,1%), vinos licorosos (2,7%) y las cervezas (5,6%). Cabe destacar el descenso generalizado de los vinos (de media un 11,8% menos), las bebidas espirituosas descienden un 18% y las sidras, sufren el mayor descenso de la categoría con un 27% de caída.

## Consumo en el año móvil de Noviembre de 2016 hasta Octubre de 2017.

El descenso ocurrido en Octubre provoca que a nivel anual se reduzca el consumo, aunque en meses anteriores el consumo fuera positivo. En términos de valor, la subida del precio provoca un ligero aumento en la facturación del mercado (+0,6%).

El consumo de carne es un 0,9% inferior al TAM anterior, siendo la carne fresca, en todas sus especies, el tipo que ejerce de freno al consumo (-2,0%). Por el contrario, tanto la carne congelada como la transformada sí experimentan crecimientos en volumen (2,8% y 2,2% respectivamente).

En el caso de productos pesqueros, la demanda se contrae un 3,3% aunque en valor crece un 0,3%. Tanto pescados como mariscos ven reducido su consumo, solo las conservas de pescado/marisco logran crecer un 1,1% en volumen y 4,6% en valor.

El consumo de leche líquida permanece en números ligeramente negativos en cuanto al volumen de compra. Por su parte, dentro los productos de consumo básico, crece la compra de huevos y legumbres y se reduce el pan y el azúcar.

Aceite ve disminuido su volumen de compra un 5,5%, sobre todo por la reducción del aceite de oliva (-9,6%) que no se compensa con el incremento del aceite de girasol (+21,6%).

A nivel anual se reduce el consumo de patatas, hortalizas y frutas frescas. En el caso de hortalizas, la disminución es homogénea en todos los tipos, sobre todo en tomates, lechugas y judías verdes, mientras que en frutas frescas destaca el decrecimiento de ciruelas, cerezas y limones.

Las bebidas tienen evoluciones dispares. Se reduce el consumo de Vinos un 1,6%, de Sidras (-5,8%) y Bebidas espirituosas (-5,1%), en cambio crece la compra de Cervezas (+2,5%) y Bebidas derivadas del vino (+3,9%).

	TAM Octubre 17	% Variación TAM Octubre 17 vs Octubre 16	% Variación Julio 17 vs Julio 16	% Variación Agosto 17 vs Agosto 16	% Variación Septiembre 17 vs Septiembre 16	% Variación Octubre 17 vs Octubre 16
<b>Volumen (Millones kg/l)</b>	28.953,7	-0,6%	2,0%	2,2%	2,1%	-2,7%
<b>Valor (Millones €)</b>	67.462,79	0,6%	3,0%	4,1%	5,9%	-1,2%
<b>Precio Medio</b>	2,33	1,2%	1,0%	1,8%	3,7%	1,5%

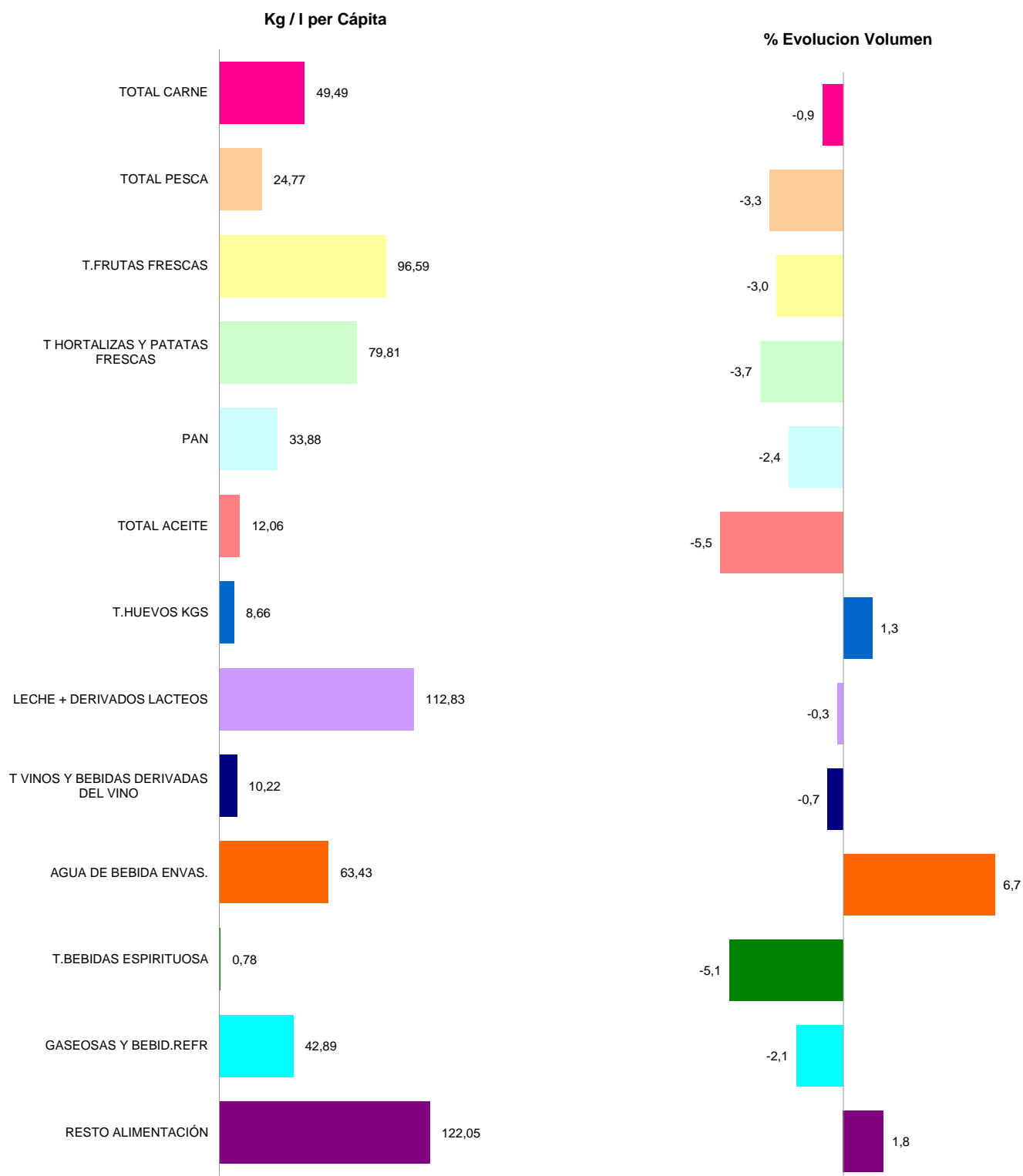
<b>Consumo x Capita</b>	657,47	-0,6%	1,6%	1,8%	1,7%	-3,1%
<b>Gasto x Capita</b>	1.532,04	0,6%	2,6%	3,7%	5,5%	-1,6%

LA ALIMENTACIÓN MES A MES							
TAM OCTUBRE 2017							
HOGARES							
Productos	Cantidad (Millones de kg/ l)		Evolución	Valor (Millones de €)		Evolución	Kg / l per Cápita
	TAM OCTUBRE 2016	TAM OCTUBRE 2017	%17 vs 16	TAM OCTUBRE 2016	TAM OCTUBRE 2017	%17 vs 16	TAM OCTUBRE 2017
<b>.TOTAL ALIMENTACION</b>	<b>29.126,6</b>	<b>28.953,7</b>	<b>-0,6</b>	<b>67.043,24</b>	<b>67.462,79</b>	<b>0,6</b>	<b>657,47</b>
TOTAL CARNE	2.199,7	2.179,4	-0,9	14.012,41	14.209,82	1,4	49,49
TOTAL PESCA	1.127,7	1.090,8	-3,3	8.925,33	8.954,50	0,3	24,77
T.FRUTAS FRESCAS	4.383,6	4.254,0	-3,0	6.193,87	6.137,19	-0,9	96,59
T HORTALIZAS Y PATATAS FRESCAS	3.649,7	3.514,9	-3,7	5.211,76	5.212,81	0,0	79,81
PAN	1.528,9	1.491,9	-2,4	3.702,01	3.596,43	-2,9	33,88
TOTAL ACEITE	561,8	531,1	-5,5	1.608,15	1.567,92	-2,5	12,06
T.HUEVOS KGS	376,5	381,3	1,3	818,40	827,54	1,1	8,66
LECHE + DERIVADOS LACTEOS	4.982,3	4.968,8	-0,3	8.298,15	8.171,22	-1,5	112,83
T VINOS Y BEBIDAS DERIVADAS DEL VINO	453,0	449,9	-0,7	1.112,98	1.134,34	1,9	10,22
AGUA DE BEBIDA ENVAS.	2.617,3	2.793,5	6,7	552,19	581,33	5,3	63,43
T.BEBIDAS ESPIRITUOSA	36,4	34,6	-5,1	394,99	369,72	-6,4	0,78
GASEOSAS Y BEBID.REFR	1.929,1	1.888,9	-2,1	1.546,83	1.522,62	-1,6	42,89
RESTO ALIMENTACIÓN	5.280,5	5.374,8	1,8	14.666,18	15.177,35	3,5	122,05

LA ALIMENTACIÓN MES A MES							
octubre-17							
HOGARES							
Productos	Cantidad (Millones de kg/ l)		Evolución	Valor (Millones de €)		Evolución	Kg / l per Cápita
	octubre-16	octubre-17	%17 vs 16	octubre-16	octubre-17	%17 vs 16	octubre-17
<b>.TOTAL ALIMENTACION</b>	<b>2.487,0</b>	<b>2.420,0</b>	<b>-2,7</b>	<b>5.740,31</b>	<b>5.668,83</b>	<b>-1,2</b>	<b>54,92</b>
TOTAL CARNE	194,1	186,7	-3,8	1.212,73	1.207,08	-0,5	4,24
TOTAL PESCA	94,7	87,0	-8,1	733,83	697,06	-5,0	1,97
T.FRUTAS FRESCAS	365,2	342,3	-6,3	550,25	542,83	-1,3	7,77
T HORTALIZAS Y PATATAS FRESCAS	319,3	302,1	-5,4	462,42	452,33	-2,2	6,86
PAN	131,5	123,5	-6,1	314,46	304,21	-3,3	2,80
TOTAL ACEITE	44,4	46,7	5,2	123,00	147,19	19,7	1,06
T.HUEVOS KGS	32,9	32,2	-2,3	71,19	70,60	-0,8	0,73
LECHE + DERIVADOS LACTEOS	425,4	422,4	-0,7	692,56	683,50	-1,3	9,59
T VINOS Y BEBIDAS DERIVADAS DEL VINO	37,4	34,2	-8,5	89,75	84,84	-5,5	0,78
AGUA DE BEBIDA ENVAS.	227,3	238,6	5,0	47,82	49,27	3,0	5,42
T.BEBIDAS ESPIRITUOSA	2,9	2,4	-18,0	30,85	24,66	-20,0	0,05
GASEOSAS Y BEBID.REFR	153,7	153,7	0,0	123,78	127,47	3,0	3,49
RESTO ALIMENTACIÓN	458,1	448,2	-2,2	1.287,68	1.277,78	-0,8	10,17

T Hortalizas y Patatas Frescas: incluye todas las hortalizas frescas y las patatas frescas  
 Leche y Derivados Lácteos: incluye Leche Líquida, Preparados Lácteos, Total Otras Leches, Derivados Lácteos  
 T Vinos y Bebidas Derivadas del Vino: Incluye, Vinos, Espumosos, Cava, Tinto de Verano, Sangría, Vermouth, resto  
 Bebidas Alcohólicas alta Graduación: incluye Brandy, Whisky, Ginebra, Ron, Anís, Bebidas Espirituosas  
 Resto Alimentación: todos aquellos productos no desglosados

TOTAL ALIMENTACIÓN (HOGAR)	
<b>CONSUMO PER CAPITA</b> <b>657,47</b> Kg / l per Cápita	<b>VOLUMEN EN LA CESTA DE LA COMPRA</b> <b>28.953,7</b> Cantidad (Millones de kg/ l)



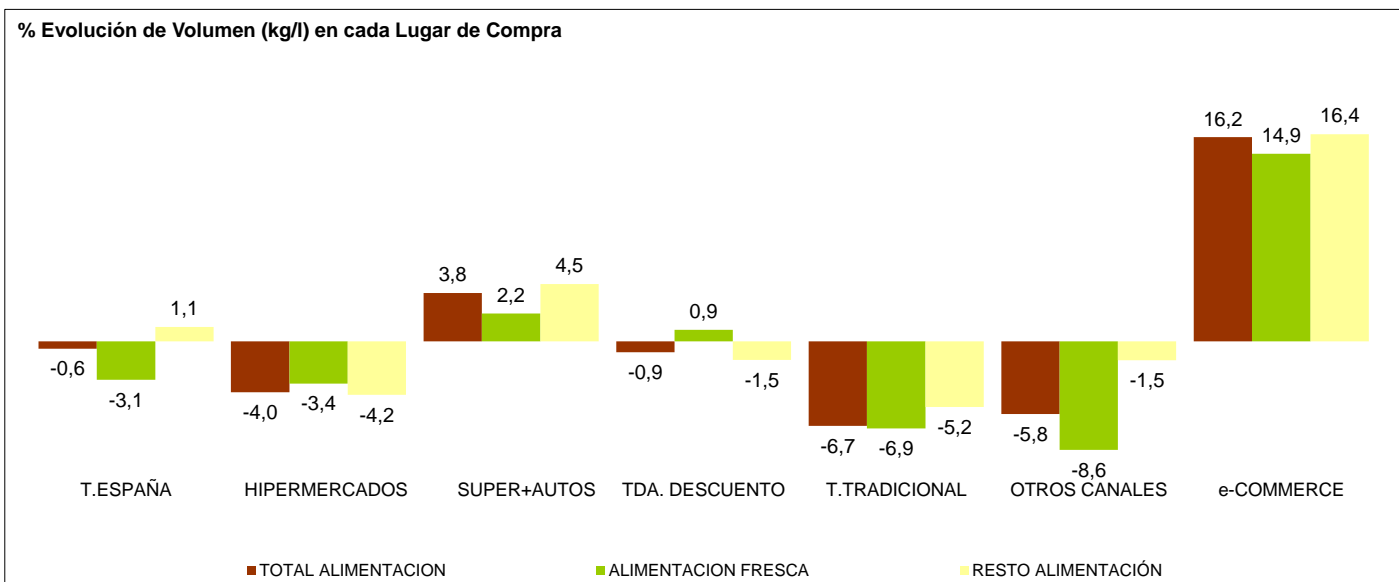
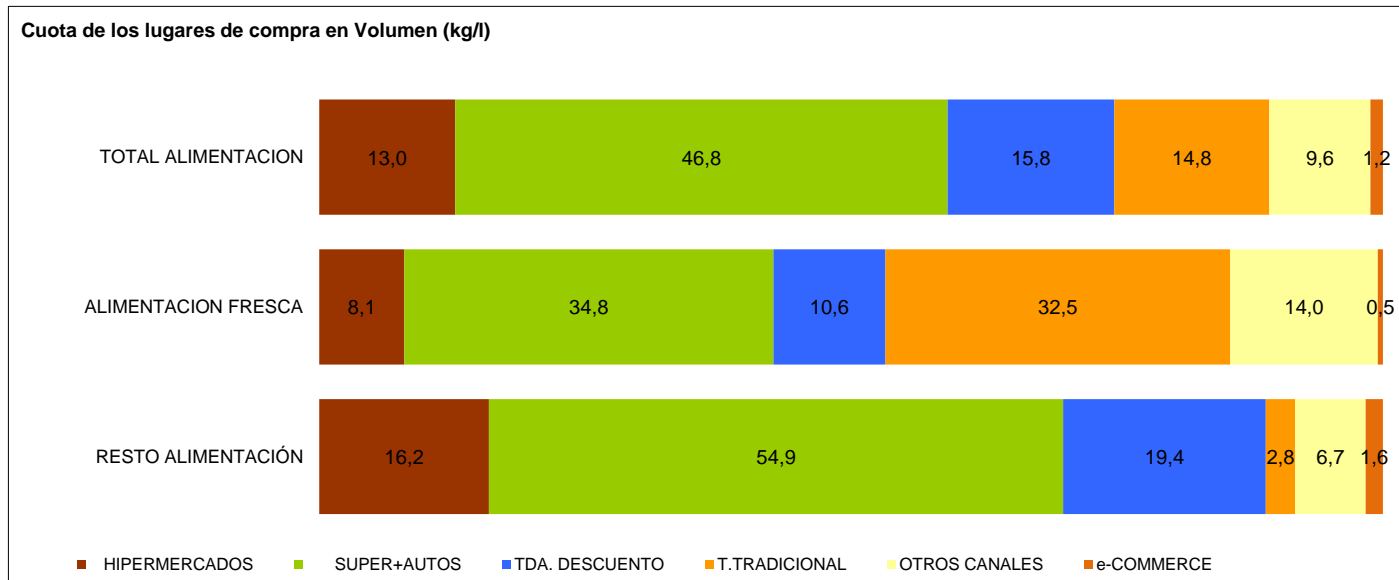
T Hortalizas y Patatas Frescas: incluye todas las hortalizas frescas y las patatas frescas

Leche y Derivados Lácteos: incluye Leche Líquida, Preparados Lácteos, Total Otras Leches, Derivados Lácteos

T Vinos y Bebidas Derivadas del Vino: Incluye, Vinos, Espumosos, Cava, Tinto de Verano, Sangría, Vermouth, resto

Bebidas Alcohólicas alta Graduación: incluye Brandy, Whisky, Ginebra, Ron, Anís, Bebidas Espirituosas

Resto Alimentación: todos aquellos productos no desglosados



T. TRADICIONAL: Pescadería, Carnicería/Charcutería, Lechería, Herboristería, Tda Congelados, Mercados y Plazas, Panadería, Bar/bodega, Farmacia, Verdulería/Frutería y tiendas de alimentación/comestibles/ultramarinos.

OTROS CANALES: Economato/Coop, Venta Domicilio, Mercadillos, Autoconsumo, Compra Directa al productor, Internet /E-commerce, Resto Canales.

INTERNET / E-COMMERCE: Compras realizadas a través de internet. Este canal está incluido dentro de Otros Canales.

ALIMENTACION SECA: Carnes Frescas, Huevos, Pescados Frescos, Mariscos/Moluscos Frescos, Pan, Patatas Frescas, Hortalizas Frescas, Frutas Frescas

LA ALIMENTACIÓN MES A MES  
TAM OCTUBRE 2017 vs TAM OCTUBRE 2016  
HOGARES

Productos	Cantidad (Millones de kg/l)		Evolución	Valor (Millones de €)		Evolución	Kg/l per Cápita
	TAM OCTUBRE 2016	TAM OCTUBRE 2017	% 17 vs 16	TAM OCTUBRE 2016	TAM OCTUBRE 2017	% 17 vs 16	TAM OCTUBRE 2017
T.HUEVOS KGS	376,5	381,3	1,3	818,40	827,54	1,1	8,66
CARNE POLLO FRESCA	610,2	594,2	-2,6	2.417,25	2.423,94	0,3	13,49
CARNE CERDO FRESCA	471,0	465,6	-1,2	2.677,11	2.712,97	1,3	10,57
CARNE VACUNO FRESCA	247,5	238,1	-3,8	2.265,69	2.229,68	-1,6	5,41
CARNE CONEJO FRESCA	56,5	53,5	-5,3	294,78	301,30	2,2	1,22
CARNE OVINO/CAPRINO FRESCA	71,6	69,1	-3,5	748,94	740,39	-1,1	1,57
CARNE TRANSFORMADA	513,0	524,3	2,2	4.378,71	4.543,75	3,8	11,91
RESTO CARNE	229,8	234,6	2,1	1.229,93	1.257,79	2,3	5,33
PESCADOS	629,6	602,1	-4,4	4.617,67	4.573,88	-0,9	13,67
MARISCO/MOLUSCO/CRUS	299,3	287,9	-3,8	2.461,65	2.449,33	-0,5	6,54
CONS.PESCADO/MOLUSCO	198,7	200,8	1,1	1.846,01	1.931,30	4,6	4,56
TOTAL LECHE LIQUIDA	3.206,4	3.192,0	-0,4	2.273,02	2.216,31	-2,5	72,48
TOTAL OTRAS LECHES	30,5	28,4	-6,9	235,20	205,55	-12,6	0,65
T DERIVADOS LACTEOS	1.745,4	1.748,3	0,2	5.789,93	5.749,36	-0,7	39,70
PAN	1.528,9	1.491,9	-2,4	3.702,01	3.596,43	-2,9	33,88
BOLL.PAST.GALLET.CERE	618,5	613,8	-0,8	2.816,12	2.777,87	-1,4	13,94
CHOCOLATES/CACAOS/SUC	163,0	162,3	-0,4	1.105,45	1.124,41	1,7	3,69
CAFES E INFUSIONES	78,0	77,7	-0,4	1.127,52	1.142,38	1,3	1,76
ARROZ	171,3	174,4	1,8	261,07	270,59	3,6	3,96
TOTAL PASTAS	180,9	185,2	2,4	339,91	348,00	2,4	4,21
AZUCAR	162,8	159,1	-2,3	140,00	141,58	1,1	3,61
LEGUMBRES	135,0	142,3	5,4	234,31	261,78	11,7	3,23
TOTAL ACEITE OLIVA	377,9	341,7	-9,6	1.375,16	1.342,26	-2,4	7,76
ACEITE DE GIRASOL	137,5	167,2	21,6	168,44	181,11	7,5	3,80
RESTO ACEITE	46,3	22,2	-52,1	64,54	44,55	-31,0	0,50
PATATAS FRESCAS	982,6	979,1	-0,4	749,64	723,24	-3,5	22,23
PATATAS CONGELADAS	41,4	41,1	-0,9	48,75	50,49	3,6	0,93
PATATAS PROCESADAS	59,6	59,0	-1,0	302,53	308,96	2,1	1,34
TOMATES	634,9	587,9	-7,4	914,30	927,46	1,4	13,35
RESTO HORTALIZAS FRESCAS	2.032,1	1.947,9	-4,1	3.547,81	3.562,11	0,4	44,23
CITRICOS	1.263,4	1.191,4	-5,7	1.406,28	1.341,59	-4,6	27,06
RESTO FRUTAS FRESCAS	3.120,2	3.062,6	-1,8	4.787,59	4.795,60	0,2	69,53
ACEITUNAS	113,7	113,4	-0,2	324,76	323,54	-0,4	2,58
FRUTOS SECOS	129,7	138,2	6,6	944,89	1.011,67	7,1	3,14
T.FRUTA&HORTA.TRANSF	583,4	589,8	1,1	1.250,76	1.276,18	2,0	13,39
PLATOS PREPARADOS	592,8	625,6	5,5	2.443,32	2.571,13	5,2	14,21
BEBIDAS DERIVADAS VI	73,3	76,2	3,9	107,72	112,36	4,3	1,73
VINOS TRANQUILOS	139,1	140,2	0,8	545,34	569,61	4,5	3,18
ESPUM(INC CAVA)+GAS	26,0	28,2	8,8	136,62	143,00	4,7	0,64
VINOS DE AGUJA	8,0	6,6	-18,2	24,24	18,48	-23,7	0,15
VINOS LICOROSOS	10,8	10,8	0,0	40,76	40,15	-1,5	0,25
OTROS VINOS CON DOP	-	-	-	-	-	-	-
VINO SIN DOP/IGP	179,1	171,0	-4,5	208,67	203,42	-2,5	3,88
VINOS CON I.G.P.	14,4	13,9	-3,3	38,00	34,09	-10,3	0,32
CERVEZAS	821,6	842,5	2,5	984,10	1.024,44	4,1	19,13
T.BEBIDAS ESPIRITUOSA	36,4	34,6	-5,1	394,99	369,72	-6,4	0,78
TOTAL ZUMO Y NECTAR	439,4	426,6	-2,9	426,68	438,52	2,8	9,69
AGUA DE BEBIDA ENVAS.	2.617,3	2.793,5	6,7	552,19	581,33	5,3	63,43
GASEOSAS Y BEBID.REFR	1.929,1	1.888,9	-2,1	1.546,83	1.522,62	-1,6	42,89
OTROS PROD.EN PESO	43,0	60,7	41,1	317,36	484,54	52,7	1,38
OTROS PROD.EN VOLUMEN	216,0	226,0	4,6	286,49	296,56	3,5	5,13
<b>.TOTAL ALIMENTACION</b>	<b>29.126,6</b>	<b>28.953,7</b>	<b>-0,6</b>	<b>67.043,24</b>	<b>67.462,79</b>	<b>0,6</b>	<b>657,47</b>

Resto Carne: Incluye todos los tipos de Carne a excepción de la Carne de Pollo Fresca, Carne de Cerdo Fresca, Carne de Vacuno Fresca, Carne de ovino/caprino Fresca y Carne Transformada

T. Derivados Lácteos: Incluye Preparados Lácteos y Derivados Lácteos

Resto Aceite: Incluye todos los aceites que no son de Oliva o Girasol

Resto Hortalizas Frescas: incluye todas las Hortalizas Frescas a excepción de los Tomates

Citricos: incluyen las frutas cítricas (Naranjas, Mandarinas y Limones)

Resto Frutas Frescas: Incluye todas las frutas frescas a excepción de las cítricas (Naranjas, Mandarinas y Limones)

Bebidas Alcohólicas Alta Graduación: incluye el Brandy, Whisky, Ginebra, Ron, Anís, Otras Bebidas Espirituosas.

O. Productos en Peso: incluye la miel, los edulcorantes, bases pizzas y masas de hojaldre, harinas y semolas, encurtidos, sal, caldos.....

O. Productos en Volumen: incluye la sidra, el vinagre, bebidas con vino, horchata, leche de distinta especie a la de vaca,.....

- No se dispone de dato porque aún no dispone de compras registradas



## CONSUMO ALIMENTARIO EN EL HOGAR

	MILES de kg/l			MILES de €			CONSUMO X	PENETRACIÓN**
	TAM OCTUBRE 2016	TAM OCTUBRE 2017	% EVOL.	TAM OCTUBRE 2016	TAM OCTUBRE 2017	% EVOL.	CONSUMO X	TAM OCTUBRE 2017
							CAPITA	
<b>TOTAL CARNE</b>	<b>2.199.749,4</b>	<b>2.179.371,2</b>	<b>-0,9%</b>	<b>14.012.409,40</b>	<b>14.209.823,06</b>	<b>1,4%</b>	<b>49,49</b>	<b>97,3</b>
CARNE FRESCA	1.631.693,2	1.598.546,9	-2,0%	9.402.418,41	9.435.385,84	0,4%	36,30	91,8
CARNE VACUNO	247.531,3	238.051,3	-3,8%	2.265.693,10	2.229.684,97	-1,6%	5,41	59,8
CARNE POLLO	610.181,6	594.173,9	-2,6%	2.417.245,44	2.423.939,11	0,3%	13,49	77,7
CARNE CONEJO	56.549,2	53.533,3	-5,3%	294.777,40	301.302,47	2,2%	1,22	17,5
CARNE OVINO/CAPRINO	71.620,9	69.145,8	-3,5%	748.941,40	740.386,44	-1,1%	1,57	18,7
CARNE CERDO	471.042,7	465.578,3	-1,2%	2.677.110,20	2.712.971,80	1,3%	10,57	74,6
CARNE CONGELADA	55.024,4	56.557,5	2,8%	231.284,10	230.686,43	-0,3%	1,28	14,4
CARNE TRANSFORMADA	513.031,8	524.266,9	2,2%	4.378.706,89	4.543.750,80	3,8%	11,91	92,5
<b>TOTAL PESCA</b>	<b>1.127.663,2</b>	<b>1.090.770,8</b>	<b>-3,3%</b>	<b>8.925.333,02</b>	<b>8.954.500,58</b>	<b>0,3%</b>	<b>24,77</b>	<b>93,2</b>
PESCADOS	629.637,6	602.064,8	-4,4%	4.617.669,79	4.573.878,25	-0,9%	13,67	78,1
PESCADOS FRESCOS	508.983,2	486.735,1	-4,4%	3.790.608,10	3.740.879,98	-1,3%	11,05	63,8
PESCADOS CONGELADOS	120.654,5	115.329,7	-4,4%	827.061,68	832.998,28	0,7%	2,62	44,5
MARISCO/MOLUSCO/CRUS	299.344,4	287.916,0	-3,8%	2.461.652,50	2.449.326,34	-0,5%	6,54	57,5
CONS.PESCADO/MOLUSCO	198.681,1	200.790,0	1,1%	1.846.010,73	1.931.295,99	4,6%	4,56	77,3
<b>TOTAL LECHE LIQUIDA</b>	<b>3.206.378,9</b>	<b>3.192.000,1</b>	<b>-0,4%</b>	<b>2.273.022,45</b>	<b>2.216.314,82</b>	<b>-2,5%</b>	<b>72,48</b>	<b>83,8</b>
LECHE ESTERILIZADA	3.107.573,6	3.092.618,8	-0,5%	2.194.418,90	2.140.408,60	-2,5%	70,23	82,8
LECHE PASTERIZADA	82.737,1	81.553,7	-1,4%	68.454,67	67.117,35	-2,0%	1,85	4,0
LECHE CRUDA	16.068,3	17.827,6	10,9%	10.148,88	8.788,87	-13,4%	0,40	0,4
<b>T DERIVADOS LACTEOS</b>	<b>1.745.414,2</b>	<b>1.748.336,3</b>	<b>0,2%</b>	<b>5.789.930,17</b>	<b>5.749.357,91</b>	<b>-0,7%</b>	<b>39,70</b>	<b>*</b>
YOGURT	439.761,2	439.118,8	-0,1%	792.435,84	790.996,84	-0,2%	9,97	69,0
BIFIDUS + LECHE FEMENTADAS	236.481,1	224.398,7	-5,1%	746.500,48	684.653,61	-8,3%	5,10	*
QUESO	352.626,3	349.780,5	-0,8%	2.609.612,18	2.568.167,04	-1,6%	7,94	87,7
RESTO DERIVADOS LACTEOS	716.545,6	735.038,2	2,6%	1.641.381,67	1.705.540,42	3,9%	16,69	*
<b>T.HUEVOS KGS</b>	<b>376.536,2</b>	<b>381.340,2</b>	<b>1,3%</b>	<b>818.399,83</b>	<b>827.544,02</b>	<b>1,1%</b>	<b>8,66</b>	<b>78,8</b>
<b>PAN</b>	<b>1.528.949,0</b>	<b>1.491.940,9</b>	<b>-2,4%</b>	<b>3.702.006,23</b>	<b>3.596.430,84</b>	<b>-2,9%</b>	<b>33,88</b>	<b>96,9</b>
<b>LEGUMBRES</b>	<b>135.034,1</b>	<b>142.262,2</b>	<b>5,4%</b>	<b>234.312,39</b>	<b>261.778,19</b>	<b>11,7%</b>	<b>3,23</b>	<b>40,7</b>
<b>AZUCAR</b>	<b>162.829,8</b>	<b>159.123,5</b>	<b>-2,3%</b>	<b>139.996,30</b>	<b>141.581,90</b>	<b>1,1%</b>	<b>3,61</b>	<b>39,5</b>
<b>TOTAL ACEITE</b>	<b>561.759,7</b>	<b>531.097,4</b>	<b>-5,5%</b>	<b>1.608.146,76</b>	<b>1.567.916,06</b>	<b>-2,5%</b>	<b>12,06</b>	<b>60,3</b>
TOTAL ACEITE OLIVA	377.905,9	341.727,5	-9,6%	1.375.161,28	1.342.259,52	-2,4%	7,76	45,8
ACEITE DE GIRASOL	137.533,5	167.191,1	21,6%	168.443,19	181.109,66	7,5%	3,80	28,4

T DERIVADOS LACTEOS: Incluye Preparados Lacteos y Derivados Lacteos

\*\*Penetración promedio mensual de los últimos 12 meses

**CONSUMO ALIMENTARIO EN EL HOGAR**

	MILES de kg/l			MILES de €			CONSUMO X CAPITA	PENETRACION**
	TAM OCTUBRE 2016	TAM OCTUBRE 2017	% EVOL.	TAM OCTUBRE 2016	TAM OCTUBRE 2017	% EVOL.		
<b>PATATAS FRESCAS</b>	<b>982.621,3</b>	<b>979.103,4</b>	<b>-0,4%</b>	<b>749.645,0</b>	<b>723.237,3</b>	<b>-3,5%</b>	<b>22,23</b>	<b>64,7</b>
<b>T.HORTALIZAS FRESCAS</b>	<b>2.667.084,7</b>	<b>2.535.803,6</b>	<b>-4,9%</b>	<b>4.462.111,1</b>	<b>4.489.568,5</b>	<b>0,6%</b>	<b>57,58</b>	<b>95,8</b>
TOMATES	634.935,3	587.930,8	-7,4%	914.299,7	927.455,9	1,4%	13,35	78,4
CEBOLLAS	325.989,4	317.643,1	-2,6%	344.463,1	329.034,1	-4,5%	7,21	65,5
LECHUGA/ESC./ENDIVIA	178.856,0	165.702,4	-7,4%	459.713,8	447.573,1	-2,6%	3,76	59,4
PIMIENTOS	217.601,8	211.895,5	-2,6%	394.320,4	396.162,5	0,5%	4,81	61,9
JUDIAS VERDES	98.044,1	88.833,1	-9,4%	271.619,2	256.921,3	-5,4%	2,02	31,8
COLES	71.245,6	71.660,4	0,6%	73.455,7	78.343,1	6,7%	1,63	18,0
<b>T.FRUTAS FRESCAS</b>	<b>4.383.595,4</b>	<b>4.253.952,5</b>	<b>-3,0%</b>	<b>6.193.867,7</b>	<b>6.137.188,2</b>	<b>-0,9%</b>	<b>96,59</b>	<b>94,3</b>
NARANJAS	877.815,9	819.113,0	-6,7%	844.829,7	798.314,6	-5,5%	18,60	49,0
MANDARINAS	280.049,8	256.613,3	-8,4%	363.589,8	352.250,2	-3,1%	5,83	34,7
LIMONES	105.551,4	115.649,6	9,6%	197.857,6	191.027,8	-3,5%	2,63	37,0
PLATANOS	531.018,0	525.982,5	-0,9%	769.167,1	781.965,6	1,7%	11,94	75,6
MANZANAS	484.872,1	457.625,7	-5,6%	648.514,4	624.048,8	-3,8%	10,39	63,4
PERAS	240.384,9	231.777,5	-3,6%	346.058,5	344.224,2	-0,5%	5,26	46,3
MELOCOTONES	165.127,5	160.935,8	-2,5%	269.209,8	252.071,6	-6,4%	3,65	25,1
ALBARICOQUES	42.400,6	41.874,0	-1,2%	89.865,1	77.690,5	-13,5%	0,95	11,2
FRESAS/FRESON	128.654,0	115.106,1	-10,5%	311.473,6	295.491,3	-5,1%	2,61	27,0
MELON	365.564,6	334.596,0	-8,5%	361.145,7	333.112,1	-7,8%	7,59	28,5
SANDIA	379.863,7	383.927,7	1,1%	299.006,3	285.727,0	-4,4%	8,71	24,0
CIRUELAS	53.009,3	59.838,0	12,9%	97.835,6	107.148,1	9,5%	1,36	17,2
CEREZAS	48.424,1	57.844,9	19,5%	171.307,9	179.685,1	4,9%	1,31	13,3
UVAS	94.352,7	94.567,4	0,2%	210.213,3	224.365,7	6,7%	2,15	22,4
KIWI	148.436,9	131.348,5	-11,5%	354.753,8	358.850,4	1,2%	2,98	34,1
<b>BEBIDAS DERIVADAS VI</b>	<b>73.332,0</b>	<b>76.197,9</b>	<b>3,9%</b>	<b>107.723,7</b>	<b>112.358,0</b>	<b>4,3%</b>	<b>1,73</b>	<b>9,5</b>
<b>TOTAL VINOS</b>	<b>379.671,3</b>	<b>373.681,7</b>	<b>-1,6%</b>	<b>1.005.252,5</b>	<b>1.021.980,9</b>	<b>1,7%</b>	<b>8,49</b>	<b>40,2</b>
T.VINOS SIN DOP/IGP	181.403,4	173.959,2	-4,1%	220.301,9	216.652,2	-1,7%	3,95	21,8
T.VINOS CON DOP+IGP	198.267,9	199.722,5	0,7%	784.950,8	805.328,7	2,6%	4,54	26,9
VINOS CON DOP	183.894,9	185.827,4	1,1%	746.954,4	771.239,0	3,3%	4,22	26,0
VINOS TRANQUILOS	139.096,1	140.211,0	0,8%	545.336,4	569.610,4	4,5%	3,18	19,9
ESPUM(INC CAVA)+GAS	25.964,4	28.246,7	8,8%	136.623,2	142.998,2	4,7%	0,64	6,1
VINOS DE AGUJA	8.049,3	6.582,4	-18,2%	24.236,8	18.484,7	-23,7%	0,15	2,2
VINOS LICOROSOS	10.785,2	10.787,3	0,0%	40.758,2	40.145,7	-1,5%	0,25	3,9
OTROS VINOS CON DOP	-	-	-	-	-	-	-	*
VINOS CON I.G.P.	14.373,0	13.895,1	-3,3%	37.996,3	34.089,7	-10,3%	0,32	2,5
<b>CERVEZAS</b>	<b>821.610,7</b>	<b>842.473,6</b>	<b>2,5%</b>	<b>984.100,0</b>	<b>1.024.436,5</b>	<b>4,1%</b>	<b>19,13</b>	<b>45,8</b>
<b>SIDRAS</b>	<b>13.466,7</b>	<b>12.690,1</b>	<b>-5,8%</b>	<b>26.149,0</b>	<b>26.154,4</b>	<b>0,0%</b>	<b>0,29</b>	<b>3,1</b>
<b>T.BEBIDAS ESPIRITUOSA</b>	<b>36.396,2</b>	<b>34.552,9</b>	<b>-5,1%</b>	<b>394.992,5</b>	<b>369.723,1</b>	<b>-6,4%</b>	<b>0,78</b>	<b>11,4</b>

BEBIDAS DERIVADAS DE VINO: incluye tinto de verano, sangría, vermut y resto.

BEBIDAS ESPIRITUOSAS: incluye el brandy, whisky, ginbra, ron, anís y otras bebidas espirituosas

- No se dispone de dato porque aún no dispone de compras registradas

\*\*Penetración promedio mensual de los últimos 12 meses

## CONSUMO ALIMENTARIO EN EL HOGAR

Miles de kg/l	octubre 16	noviembre 16	diciembre 16	enero 17	febrero 17	marzo 17	abril 17	mayo 17	junio 17	julio 17	agosto 17	septiembre 17	octubre 17
<b>TOTAL CARNE</b>	<b>194.100,36</b>	<b>190.845,61</b>	<b>221.593,10</b>	<b>194.265,01</b>	<b>180.750,41</b>	<b>193.278,34</b>	<b>174.843,90</b>	<b>166.520,84</b>	<b>165.424,69</b>	<b>167.155,90</b>	<b>153.855,44</b>	<b>184.132,61</b>	<b>186.705,36</b>
CARNE FRESCA	143.564,51	139.280,80	159.267,41	146.485,96	136.077,07	142.476,77	129.693,53	120.085,94	120.651,55	120.978,68	111.994,11	134.551,37	137.003,69
CARNE VACUNO	22.268,75	20.982,20	24.775,33	22.008,29	20.695,89	21.002,44	19.478,02	18.184,92	17.582,01	16.871,15	16.099,42	19.900,80	20.470,84
CARNE POLLO	54.834,02	51.521,19	51.387,75	53.619,81	49.797,14	54.562,49	48.932,26	46.307,16	45.919,57	46.800,10	41.879,79	51.936,65	51.510,03
CARNE CONEJO	4.359,49	4.156,27	4.273,50	4.518,67	4.626,52	4.605,82	4.912,43	4.301,83	4.727,53	4.353,25	3.840,88	4.548,41	4.668,16
CARNE OVINO/CAPRINO	5.014,69	5.234,52	15.263,33	5.612,27	4.423,37	5.748,71	6.272,95	4.564,40	4.684,92	4.215,58	4.437,33	4.191,65	4.496,76
CARNE CERDO	41.077,58	40.869,24	45.226,59	42.495,06	41.237,21	40.746,67	36.133,59	34.018,22	35.355,89	36.531,62	33.423,63	39.007,82	40.532,72
CARNE CONGELADA	4.493,72	4.588,58	5.996,14	5.036,44	4.218,28	4.958,75	3.757,59	4.600,45	4.592,50	4.732,80	4.175,70	4.816,35	5.083,89
CARNE TRANSFORMADA	46.042,14	46.976,24	56.329,55	42.742,60	40.455,06	45.842,82	41.392,78	41.834,45	40.180,64	41.444,42	37.685,64	44.764,89	44.617,78
<b>TOTAL PESCA</b>	<b>94.694,07</b>	<b>94.662,77</b>	<b>122.637,79</b>	<b>86.140,87</b>	<b>82.779,49</b>	<b>99.672,42</b>	<b>87.574,81</b>	<b>83.433,42</b>	<b>87.802,03</b>	<b>88.494,00</b>	<b>79.470,66</b>	<b>91.094,67</b>	<b>87.007,88</b>
PESCADOS	54.744,97	52.326,74	50.977,98	47.873,27	50.063,02	59.730,01	49.497,33	48.501,17	49.338,27	49.171,07	42.765,56	52.232,99	49.587,41
PESCADOS FRESCOS	44.701,46	41.990,46	39.945,71	37.495,60	40.984,06	49.284,83	40.330,84	39.505,95	40.277,75	40.137,90	34.625,43	42.582,36	39.574,23
PESCADOS CONGELADOS	10.043,51	10.336,29	11.032,27	10.377,68	9.078,96	10.445,18	9.166,49	8.995,23	9.060,52	9.033,18	8.140,13	9.650,63	10.013,18
MARISCO/MOLUSCO/CRUS	24.100,77	27.853,82	53.245,76	23.626,28	18.866,37	21.776,51	19.791,70	17.925,01	19.353,32	20.942,60	20.013,16	22.483,30	22.038,15
CONS.PESCADO/MOLUSCO	15.848,33	14.482,20	18.414,05	14.641,32	13.850,10	18.165,90	18.285,78	17.007,24	19.110,44	18.380,32	16.691,95	16.378,38	15.382,32
<b>TOTAL LECHE LIQUIDA</b>	<b>275.425,03</b>	<b>273.060,86</b>	<b>281.406,51</b>	<b>288.142,69</b>	<b>252.957,10</b>	<b>292.990,27</b>	<b>264.777,78</b>	<b>266.615,50</b>	<b>255.844,96</b>	<b>248.532,00</b>	<b>232.984,87</b>	<b>264.125,47</b>	<b>270.562,07</b>
LECHE ESTERILIZADA	267.216,60	263.829,10	272.718,30	279.090,90	246.274,50	284.080,30	255.904,20	258.802,50	247.339,30	239.905,20	225.879,90	255.766,70	263.027,90
LECHE PASTERIZADA	6.650,41	7.408,00	7.607,72	7.205,87	5.677,41	6.619,39	7.303,05	7.048,62	7.189,81	6.449,30	6.005,77	6.596,53	6.442,24
LECHE CRUDA	1.558,02	1.823,76	1.080,49	1.845,92	1.005,19	2.290,58	1.570,53	764,38	1.315,86	2.177,50	1.099,20	1.762,24	1.091,93
<b>T DERIVADOS LACTEOS</b>	<b>147.515,71</b>	<b>135.429,27</b>	<b>136.045,41</b>	<b>135.607,31</b>	<b>129.126,90</b>	<b>154.767,94</b>	<b>142.758,07</b>	<b>155.157,67</b>	<b>155.378,65</b>	<b>157.029,90</b>	<b>147.188,86</b>	<b>150.152,41</b>	<b>149.693,89</b>
YOGURT	38.308,44	36.045,58	34.181,76	36.962,45	34.534,46	42.064,22	37.381,54	40.021,88	35.008,08	33.389,26	31.956,12	37.984,87	39.588,57
LECHE FERMENTADA CON BIFIDOBACTERIAS + OTRAS LECHE FERMENTADAS	21.094,26	19.502,66	17.636,21	19.284,16	18.399,67	21.517,26	18.651,70	19.881,18	18.118,17	16.857,05	15.920,43	19.044,34	19.585,90
QUESO	31.013,95	30.044,78	32.068,76	28.310,44	27.516,13	32.488,97	28.665,09	29.469,14	27.205,90	28.077,98	26.606,33	29.753,69	29.573,34
RESTO DERIVADOS LACTEOS	57.099,06	49.836,24	52.158,68	51.050,26	48.676,64	58.697,49	58.059,74	65.785,48	75.046,51	78.705,61	72.705,98	63.369,51	60.946,07
<b>T.HUEVOS KGS</b>	<b>32.924,43</b>	<b>30.519,89</b>	<b>33.597,96</b>	<b>32.014,73</b>	<b>30.029,41</b>	<b>33.432,79</b>	<b>32.217,63</b>	<b>30.972,02</b>	<b>32.404,93</b>	<b>31.878,29</b>	<b>29.764,63</b>	<b>32.338,01</b>	<b>32.169,87</b>
PAN	131.543,48	126.917,58	128.522,43	133.952,99	125.184,09	138.781,67	122.840,74	125.604,02	118.341,08	119.686,59	108.459,92	120.130,06	123.519,70
LEGUMBRES	13.877,18	13.840,11	12.179,92	14.660,76	12.177,55	13.280,46	10.947,12	11.041,98	9.371,71	9.312,93	8.798,21	12.691,88	13.959,59
AZUCAR	13.864,80	14.852,47	15.480,96	13.231,86	12.802,65	14.689,21	13.633,07	12.702,81	11.747,24	11.773,04	11.484,30	13.276,41	13.449,51
<b>TOTAL ACEITE</b>	<b>44.392,78</b>	<b>45.823,09</b>	<b>45.356,52</b>	<b>45.582,59</b>	<b>44.626,62</b>	<b>48.991,29</b>	<b>42.260,61</b>	<b>42.657,91</b>	<b>41.017,63</b>	<b>42.398,77</b>	<b>40.158,62</b>	<b>45.514,85</b>	<b>46.708,95</b>
TOTAL ACEITE OLIVA	28.118,00	30.781,29	29.850,27	30.633,96	27.063,08	32.019,38	26.954,51	27.155,62	26.150,56	27.004,77	25.271,01	28.974,93	29.868,09
ACEITE DE GIRASOL	13.390,09	13.171,22	13.591,73	13.346,01	16.041,55	14.864,67	13.758,15	13.589,54	13.181,08	13.782,93	12.896,65	14.191,75	14.775,81

## CONSUMO ALIMENTARIO EN EL HOGAR

Miles de kg/l	octubre 16	noviembre 16	diciembre 16	enero 17	febrero 17	marzo 17	abril 17	mayo 17	junio 17	julio 17	agosto 17	septiembre 17	octubre 17
<b>PATATAS FRESCAS</b>	<b>84.131,05</b>	<b>83.555,25</b>	<b>83.883,32</b>	<b>83.769,47</b>	<b>76.870,41</b>	<b>84.321,66</b>	<b>79.668,52</b>	<b>75.373,88</b>	<b>78.624,82</b>	<b>83.570,27</b>	<b>78.525,98</b>	<b>89.437,24</b>	<b>81.502,57</b>
<b>T.HORTALIZAS FRESCAS</b>	<b>235.166,58</b>	<b>202.821,42</b>	<b>188.285,04</b>	<b>199.369,43</b>	<b>195.189,61</b>	<b>229.426,33</b>	<b>213.385,51</b>	<b>211.510,20</b>	<b>220.428,19</b>	<b>226.234,00</b>	<b>208.477,83</b>	<b>220.062,57</b>	<b>220.613,45</b>
TOMATES	59.599,95	41.032,49	35.574,21	37.171,94	37.593,00	43.705,68	40.584,02	49.472,58	61.775,50	65.373,14	65.893,12	59.153,32	50.601,75
CEBOLLAS	26.418,10	24.149,91	25.310,04	26.205,12	24.945,56	27.905,24	25.401,90	25.729,50	26.498,11	29.782,90	25.965,95	28.580,06	27.168,78
LECHUGA/ESC./ENDIVIA	14.330,87	13.026,95	13.137,52	12.971,51	12.928,45	14.797,93	13.875,49	15.049,08	15.735,40	14.764,87	12.378,04	13.232,89	13.804,24
PIMIENTOS	23.993,47	16.780,40	13.917,56	14.647,13	13.221,44	16.191,62	15.837,70	16.065,85	18.174,76	20.075,93	21.144,75	24.794,17	21.044,20
JUDIAS VERDES	9.000,73	7.815,55	6.718,54	6.527,55	5.214,48	7.338,29	5.771,51	7.059,37	8.143,03	9.757,06	8.533,47	7.845,99	8.108,28
COLES	6.334,72	7.410,64	7.781,81	9.528,86	7.046,68	6.143,87	5.137,34	4.396,70	3.550,08	4.338,59	3.902,34	5.634,06	6.789,38
<b>T.FRUTAS FRESCAS</b>	<b>365.241,51</b>	<b>335.442,36</b>	<b>319.304,66</b>	<b>326.789,81</b>	<b>306.246,32</b>	<b>353.012,14</b>	<b>315.951,49</b>	<b>353.184,65</b>	<b>412.768,63</b>	<b>428.752,61</b>	<b>383.389,61</b>	<b>376.812,62</b>	<b>342.297,60</b>
NARANJAS	42.629,08	67.543,94	83.809,42	98.572,12	95.484,08	111.522,10	96.224,34	79.517,59	49.405,18	35.149,61	27.319,82	32.505,18	42.059,65
MANDARINAS	25.979,07	45.624,44	46.987,47	47.696,70	33.332,01	26.576,43	15.511,70	5.709,94	495,06	296,90	551,44	6.469,20	27.361,97
LIMONES	9.260,11	8.320,98	10.795,92	9.579,19	8.984,11	9.420,71	8.901,92	10.470,51	10.601,42	10.547,72	8.893,83	9.383,60	9.749,66
PLATANOS	46.610,64	45.464,97	42.730,35	47.189,68	45.587,69	54.520,21	48.834,06	46.930,55	39.857,20	36.078,52	31.290,21	42.548,45	44.950,61
MANZANAS	43.278,45	41.500,40	38.352,70	42.472,71	43.172,78	50.709,30	43.100,67	40.210,24	29.030,92	23.134,58	24.611,03	37.432,60	43.897,73
PERAS	24.579,26	22.836,40	19.151,78	19.830,10	20.468,84	24.586,27	22.291,30	16.627,74	11.211,24	12.138,95	16.507,11	20.984,56	25.143,23
MELOCOTONES	20.120,47	4.521,60	249,98	254,28	294,96	128,25	344,42	6.986,86	24.908,90	35.539,22	37.436,54	34.180,88	16.089,93
ALBARICOQUES	121,89	247,72	165,62	79,15	109,01	113,09	354,17	13.176,31	16.691,43	8.208,45	1.906,30	518,11	304,60
FRESAS/FRESON	1.210,34	1.066,06	1.705,38	6.934,06	16.381,38	31.026,66	33.172,98	17.214,14	3.636,74	1.134,30	918,38	864,36	1.051,70
MELON	46.610,23	14.825,47	7.487,14	5.145,02	5.140,15	5.396,15	6.845,90	12.479,11	45.660,93	71.299,31	70.283,67	57.164,90	32.868,26
SANDIA	11.984,72	2.165,84	199,05	154,36	116,74	1.871,22	6.760,05	44.618,42	85.345,73	101.716,60	80.339,44	46.641,17	13.999,12
CIRUELAS	9.370,64	3.609,13	1.279,72	520,05	1.015,67	2.064,36	1.512,17	1.314,38	5.733,83	12.822,21	13.645,33	10.733,48	5.587,66
CEREZAS	386,37	198,44	217,52	243,08	155,77	185,71	216,09	10.757,94	29.273,68	14.914,11	1.060,71	292,71	329,17
UVAS	23.097,62	14.298,62	10.589,93	4.664,80	2.281,55	2.628,73	2.614,18	2.691,16	1.714,11	3.600,90	9.918,79	19.391,47	20.173,12
KIWI	12.536,69	13.008,05	11.391,43	13.228,31	12.139,34	13.483,76	10.806,46	10.673,36	9.460,19	9.326,20	7.679,28	9.822,88	10.329,28
<b>BEBIDAS DERIVADAS VI</b>	<b>4.607,50</b>	<b>3.976,22</b>	<b>4.521,73</b>	<b>3.240,03</b>	<b>3.206,70</b>	<b>3.973,92</b>	<b>4.622,34</b>	<b>6.612,82</b>	<b>10.820,32</b>	<b>11.693,03</b>	<b>11.250,85</b>	<b>6.975,20</b>	<b>5.304,75</b>
<b>TOTAL VINOS</b>	<b>32.742,63</b>	<b>33.824,34</b>	<b>51.370,21</b>	<b>29.482,81</b>	<b>27.261,59</b>	<b>32.704,15</b>	<b>29.633,86</b>	<b>27.841,10</b>	<b>27.298,28</b>	<b>30.267,53</b>	<b>26.862,17</b>	<b>28.259,49</b>	<b>28.876,17</b>
T.VINOS SIN DOP/IGP	15.850,67	15.952,92	16.665,09	13.964,83	12.901,05	15.864,54	13.980,09	14.183,55	13.319,76	16.149,59	13.714,11	13.448,21	13.815,50
T.VINOS CON DOP+IGP	16.891,97	17.871,41	34.705,12	15.517,98	14.360,55	16.839,62	15.653,77	13.657,55	13.978,51	14.117,94	13.148,06	14.811,28	15.060,67
VINOS CON DOP	15.453,87	16.659,28	33.022,66	14.400,69	13.497,91	15.735,80	14.656,35	12.797,22	13.048,74	12.888,66	12.240,16	13.261,62	13.618,29
VINOS TRANQUILOS	12.217,79	12.823,23	20.090,55	11.149,62	10.770,95	12.640,93	11.630,28	10.083,81	10.166,05	9.981,93	9.505,73	10.517,35	10.850,59
ESPUM(INC CAVA)+GAS	1.877,98	2.483,10	9.437,19	1.984,05	1.531,40	1.617,69	1.714,61	1.570,31	1.858,65	1.666,91	1.594,01	1.337,77	1.451,01
VINOS DE AGUJA	498,57	478,53	1.796,61	480,57	426,11	510,70	398,44	319,69	448,73	458,50	385,78	445,04	433,64
VINOS LICOROSOS	859,52	874,42	1.698,31	786,44	769,45	966,47	913,02	823,41	575,31	781,32	754,64	961,47	883,05
OTROS VINOS CON DOP	-	-	-	-	-	-	-	-	-	-	-	-	-
VINOS CON I.G.P.	1.438,10	1.212,14	1.682,46	1.117,29	862,63	1.103,82	997,42	860,33	929,77	1.229,28	907,90	1.549,66	1.442,38
<b>CERVEZAS</b>	<b>64.531,53</b>	<b>60.286,93</b>	<b>70.044,65</b>	<b>52.420,51</b>	<b>54.997,61</b>	<b>66.507,63</b>	<b>70.357,81</b>	<b>67.959,66</b>	<b>85.913,66</b>	<b>88.752,69</b>	<b>83.733,62</b>	<b>73.377,16</b>	<b>68.121,66</b>
<b>SIDRAS</b>	<b>741,05</b>	<b>848,95</b>	<b>5.555,37</b>	<b>962,66</b>	<b>507,72</b>	<b>631,85</b>	<b>625,54</b>	<b>587,50</b>	<b>563,09</b>	<b>614,96</b>	<b>642,04</b>	<b>609,39</b>	<b>541,02</b>
<b>T.BEBIDAS ESPIRITUOSA</b>	<b>2.876,89</b>	<b>2.940,66</b>	<b>6.465,52</b>	<b>2.610,36</b>	<b>2.367,77</b>	<b>2.619,87</b>	<b>2.583,57</b>	<b>2.298,46</b>	<b>2.547,09</b>	<b>2.592,15</b>	<b>2.640,96</b>	<b>2.528,29</b>	<b>2.358,26</b>

BEBIDAS DERIVADAS DE VINO: incluye tinto de verano, sangría, vermut y resto.

BEBIDAS ESPIRITUOSAS: incluye el brandy, whisky, cinbra, ron, anís y otras bebidas espirituosas

- No se dispone de dato porque aún no dispone de compras registradas

## CONSUMO ALIMENTARIO EN EL HOGAR

Miles de €	octubre 16	noviembre 16	diciembre 16	enero 17	febrero 17	marzo 17	abril 17	mayo 17	junio 17	julio 17	agosto 17	septiembre 17	octubre 17
<b>TOTAL CARNE</b>	<b>1.212.728,61</b>	<b>1.210.654,01</b>	<b>1.632.934,01</b>	<b>1.220.897,98</b>	<b>1.115.145,31</b>	<b>1.229.897,12</b>	<b>1.126.905,00</b>	<b>1.067.892,06</b>	<b>1.082.890,39</b>	<b>1.094.759,65</b>	<b>1.016.663,62</b>	<b>1.204.105,12</b>	<b>1.207.078,78</b>
CARNE FRESCA	812.076,98	789.099,34	1.028.402,82	840.571,17	771.150,20	827.285,13	763.835,62	695.454,83	719.292,12	721.168,29	673.592,18	800.592,33	804.941,81
CARNE VACUNO	198.988,06	188.286,55	251.145,56	201.923,84	190.728,27	190.588,11	175.871,21	166.235,63	168.111,16	163.030,38	153.160,14	186.618,01	193.986,11
CARNE POLLO	215.595,21	199.796,52	206.059,64	212.543,77	195.372,31	218.489,73	202.403,28	189.093,99	193.115,16	196.875,21	180.246,08	220.345,98	209.597,44
CARNE CONEJO	23.588,26	23.637,24	23.821,82	24.617,09	25.810,83	26.216,75	27.624,03	24.172,27	25.427,41	24.398,92	22.688,43	25.450,42	27.437,26
CARNE OVINO/CAPRINO	54.516,34	56.974,86	172.152,49	59.508,49	45.807,26	57.167,47	64.116,41	47.024,87	49.521,69	44.555,55	46.856,44	47.458,82	49.242,09
CARNE CERDO	229.849,40	229.635,70	271.090,10	240.641,70	229.073,40	242.323,30	210.011,70	195.738,90	209.956,50	218.784,10	197.466,70	230.592,00	237.657,70
CARNE CONGELADA	17.472,37	17.556,39	27.471,09	20.479,04	15.235,98	20.063,96	16.545,88	17.473,46	19.092,33	19.286,06	16.561,09	20.954,19	19.966,94
CARNE TRANSFORMADA	383.179,26	403.998,29	577.060,10	359.847,77	328.759,12	382.548,03	346.523,51	354.963,77	344.505,94	354.305,31	326.510,35	382.558,60	382.170,02
<b>TOTAL PESCA</b>	<b>733.829,62</b>	<b>759.262,19</b>	<b>1.141.652,70</b>	<b>711.641,52</b>	<b>660.457,16</b>	<b>797.154,83</b>	<b>710.448,06</b>	<b>669.274,62</b>	<b>703.237,36</b>	<b>718.213,79</b>	<b>648.229,59</b>	<b>737.869,95</b>	<b>697.058,80</b>
PESCADOS	397.250,53	384.924,66	417.097,76	376.397,88	379.725,69	452.184,84	371.124,28	362.182,51	366.182,52	370.762,05	325.478,30	398.480,60	369.337,16
PESCADOS FRESCOS	327.380,16	313.083,11	337.863,46	301.622,07	311.579,52	374.570,96	302.509,33	298.216,99	301.198,43	309.764,03	265.655,29	328.607,87	296.208,91
PESCADOS CONGELADOS	69.870,37	71.841,55	79.234,30	74.775,81	68.146,17	77.613,88	68.614,95	63.965,52	64.984,09	60.998,02	59.823,01	69.872,73	73.128,25
MARISCO/MOLUSCO/CRUS	188.511,37	233.885,00	516.205,88	197.436,56	149.107,75	175.047,79	163.304,27	149.855,35	163.036,08	174.588,25	165.481,47	183.665,81	177.712,13
CONS.PESCADO/MOLUSCO	148.067,72	140.452,53	208.349,06	137.807,09	131.623,73	169.922,19	176.019,51	157.236,77	174.018,76	172.863,48	157.269,82	155.723,54	150.009,52
<b>TOTAL LECHE LIQUIDA</b>	<b>193.113,58</b>	<b>189.202,27</b>	<b>197.381,32</b>	<b>200.996,48</b>	<b>175.807,16</b>	<b>203.092,31</b>	<b>184.699,77</b>	<b>184.360,06</b>	<b>178.473,67</b>	<b>171.929,72</b>	<b>161.956,58</b>	<b>181.849,09</b>	<b>186.566,40</b>
LECHE ESTERILIZADA	186.596,50	182.287,70	190.236,60	194.228,10	170.616,00	196.498,60	178.350,20	178.309,10	171.750,90	165.708,30	156.410,10	175.485,20	180.527,80
LECHE PASTERIZADA	5.588,71	5.858,17	6.472,65	5.984,80	4.704,07	5.473,59	5.468,28	5.715,03	6.002,95	5.241,19	5.030,59	5.604,37	5.561,67
LECHE CRUDA	928,37	1.056,40	672,07	783,57	487,09	1.120,12	881,29	335,94	719,82	980,23	515,89	759,52	476,94
<b>T DERIVADOS LACTEOS</b>	<b>480.547,99</b>	<b>453.831,05</b>	<b>495.931,62</b>	<b>439.644,50</b>	<b>424.475,41</b>	<b>506.316,86</b>	<b>465.974,49</b>	<b>492.005,02</b>	<b>502.041,35</b>	<b>518.984,77</b>	<b>480.903,72</b>	<b>488.084,89</b>	<b>481.164,23</b>
YOGURT	68.860,07	64.861,47	62.673,16	66.012,05	62.066,15	75.979,05	67.946,15	70.340,00	63.292,87	61.190,27	57.408,03	68.070,75	71.156,89
LECHE FERMENTADA CON BIFIDOBACTERIAS + OTRAS LECHES FERMENTADAS	65.214,04	60.595,63	55.583,69	60.128,42	56.570,91	65.255,65	56.576,12	58.972,98	55.306,00	50.992,24	47.543,04	57.594,88	59.534,05
QUESO	223.418,84	220.882,73	254.417,01	203.885,54	198.056,22	236.360,50	208.352,37	208.461,17	198.690,79	207.905,49	196.212,44	216.235,46	218.707,33
RESTO DERIVADOS LACTEOS	123.055,04	107.491,22	123.257,76	109.618,49	107.782,12	128.721,66	133.099,86	154.230,87	184.751,69	198.896,77	179.740,20	146.183,80	131.765,97
<b>T.HUEVOS KGS</b>	<b>71.193,29</b>	<b>65.245,08</b>	<b>72.643,83</b>	<b>69.974,32</b>	<b>63.818,92</b>	<b>73.035,06</b>	<b>69.358,35</b>	<b>67.780,27</b>	<b>70.846,86</b>	<b>69.149,00</b>	<b>65.133,97</b>	<b>69.960,11</b>	<b>70.598,26</b>
PAN	314.455,20	307.735,43	317.221,23	322.574,43	299.871,44	335.932,20	294.920,12	295.285,39	284.859,10	285.239,99	262.841,81	285.743,73	304.205,97
LEGUMBRES	25.143,48	25.856,38	23.506,24	26.084,58	22.397,62	24.523,54	20.103,00	19.957,61	17.086,84	16.467,60	15.171,77	24.072,75	26.850,26
AZUCAR	11.870,14	12.734,49	13.686,09	11.658,24	11.268,83	13.363,44	12.493,68	11.302,82	10.480,58	10.364,27	10.350,96	11.969,96	11.908,54
<b>TOTAL ACEITE</b>	<b>123.000,72</b>	<b>129.744,79</b>	<b>128.499,36</b>	<b>130.568,46</b>	<b>119.928,59</b>	<b>140.273,27</b>	<b>122.131,24</b>	<b>127.798,96</b>	<b>125.144,60</b>	<b>131.078,99</b>	<b>124.715,00</b>	<b>140.844,46</b>	<b>147.188,33</b>
TOTAL ACEITE OLIVA	103.029,93	111.883,01	110.100,96	112.859,93	100.109,27	119.839,01	104.107,89	109.474,03	107.138,06	113.031,71	106.835,35	120.222,47	126.657,83
ACEITE DE GIRASOL	15.433,63	14.564,13	14.874,76	14.556,31	16.742,89	16.289,50	14.908,79	14.640,20	14.345,52	14.764,15	13.998,15	15.393,84	16.031,42

CONSUMO ALIMENTARIO EN EL HOGAR

Miles de €	octubre 16	noviembre 16	diciembre 16	enero 17	febrero 17	marzo 17	abril 17	mayo 17	junio 17	julio 17	agosto 17	septiembre 17	octubre 17
<b>PATATAS FRESCAS</b>	<b>66.121,72</b>	<b>62.676,04</b>	<b>64.819,98</b>	<b>63.295,28</b>	<b>57.620,08</b>	<b>63.391,06</b>	<b>61.330,35</b>	<b>59.099,93</b>	<b>58.279,35</b>	<b>59.165,18</b>	<b>56.595,38</b>	<b>62.043,01</b>	<b>54.921,62</b>
<b>T.HORTALIZAS FRESCAS</b>	<b>396.301,78</b>	<b>350.915,88</b>	<b>349.701,96</b>	<b>381.967,78</b>	<b>369.846,01</b>	<b>406.531,62</b>	<b>379.963,64</b>	<b>360.226,24</b>	<b>372.727,44</b>	<b>377.033,17</b>	<b>354.646,03</b>	<b>388.600,26</b>	<b>397.408,52</b>
TOMATES	85.418,74	61.460,31	59.504,02	64.174,65	65.334,34	71.184,38	74.965,45	75.801,38	86.651,15	93.086,18	99.495,36	93.125,85	82.672,85
CEBOLLAS	26.187,86	26.624,00	26.254,15	25.659,20	25.053,98	28.979,45	26.807,79	26.807,98	28.093,20	31.038,78	27.073,68	29.406,70	27.235,19
LECHUGA/ESC./ENDIVIA	38.334,52	33.810,11	35.049,00	36.813,00	36.939,98	39.944,76	37.363,36	40.043,17	40.874,11	40.503,41	33.679,96	35.453,02	37.099,17
PIMIENTOS	41.044,52	27.981,10	26.049,35	28.968,58	29.381,69	35.003,66	31.162,59	28.778,25	32.336,28	37.191,52	38.069,26	42.454,68	38.785,57
JUDIAS VERDES	28.363,97	21.654,48	17.335,84	20.228,38	17.682,83	20.363,76	16.971,27	18.962,75	21.489,61	25.902,49	24.950,13	27.483,07	23.896,70
COLES	7.055,67	7.731,75	8.148,98	10.930,79	8.003,45	6.557,86	5.396,53	4.890,13	3.821,49	4.542,28	4.650,77	6.550,86	7.118,26
<b>T.FRUTAS FRESCAS</b>	<b>550.254,23</b>	<b>482.196,05</b>	<b>449.182,44</b>	<b>455.225,23</b>	<b>451.131,80</b>	<b>527.592,78</b>	<b>473.669,03</b>	<b>558.478,06</b>	<b>618.486,32</b>	<b>558.113,75</b>	<b>480.631,19</b>	<b>539.647,35</b>	<b>542.834,23</b>
NARANJAS	56.006,84	65.411,32	73.685,08	84.765,91	82.563,85	97.232,48	88.632,30	80.087,81	52.745,28	40.258,88	33.256,62	44.792,69	54.882,41
MANDARINAS	35.033,78	53.723,57	55.428,62	59.795,80	49.759,63	43.335,54	25.623,08	10.307,40	942,99	611,99	1.367,73	11.655,78	39.698,06
LIMONES	17.742,07	14.493,00	17.709,63	13.870,33	13.140,14	13.972,62	12.972,83	16.611,42	19.115,42	17.644,45	17.346,23	17.474,51	16.677,24
PLATANOS	66.339,84	67.569,64	63.823,86	69.603,53	70.719,74	82.877,06	72.870,98	68.689,58	57.675,51	52.231,84	45.438,22	60.525,34	69.940,33
MANZANAS	57.991,16	55.381,74	51.280,95	56.035,14	59.305,50	67.884,43	57.405,72	54.665,62	40.124,92	32.867,79	35.099,83	53.791,87	60.205,28
PERAS	34.706,08	31.908,25	26.008,79	27.332,58	29.219,89	34.967,38	32.777,55	26.738,34	20.300,22	20.775,06	26.065,50	31.859,86	36.270,76
MELOCOTONES	37.372,98	8.788,49	397,13	445,86	412,29	237,83	741,69	13.502,69	40.794,06	52.913,36	51.599,87	50.540,85	31.697,44
ALBARICOQUES	245,98	388,73	350,26	124,11	231,71	182,33	1.067,75	25.920,84	28.585,21	15.817,40	3.632,63	913,02	476,48
FRESAS/FRESON	3.310,04	2.441,88	5.077,00	25.029,10	52.706,24	78.837,77	67.145,20	40.863,63	9.959,93	3.544,28	3.470,81	3.307,09	3.108,39
MELON	38.698,55	16.938,18	10.668,49	8.291,02	7.233,60	10.761,58	12.313,42	19.483,69	51.595,04	59.899,80	52.614,28	52.322,99	30.989,96
SANDIA	9.371,41	1.797,09	292,68	179,29	105,07	3.827,29	11.488,54	43.611,26	72.211,09	63.584,24	47.959,57	30.964,43	9.706,40
CIRUELAS	15.014,54	5.751,35	2.039,81	1.072,41	2.637,74	5.639,19	4.397,54	3.684,57	11.174,69	20.903,08	22.005,36	17.723,95	10.118,38
CEREZAS	908,75	454,73	2.199,53	1.771,12	370,78	459,96	1.008,68	37.179,00	83.909,13	47.071,95	3.304,65	1.015,13	940,43
UVAS	44.317,50	11.650,10	27.082,90	13.354,57	8.129,24	9.443,73	8.789,80	8.525,73	4.957,57	8.792,16	21.128,06	38.334,13	44.177,74
KIWI	33.949,90	31.410,45	27.895,11	31.588,27	27.966,70	31.250,52	26.815,61	29.258,29	29.052,19	29.220,06	24.513,89	34.898,02	34.981,31
<b>BEBIDAS DERIVADAS VI</b>	<b>7.085,19</b>	<b>6.887,57</b>	<b>11.647,55</b>	<b>6.328,19</b>	<b>6.363,39</b>	<b>6.938,74</b>	<b>8.224,21</b>	<b>8.984,10</b>	<b>13.146,40</b>	<b>12.968,05</b>	<b>12.542,29</b>	<b>9.602,09</b>	<b>8.725,40</b>
<b>TOTAL VINOS</b>	<b>82.665,43</b>	<b>95.302,43</b>	<b>200.304,90</b>	<b>76.566,71</b>	<b>68.862,57</b>	<b>85.483,40</b>	<b>74.208,92</b>	<b>67.808,73</b>	<b>66.627,16</b>	<b>71.803,46</b>	<b>67.203,60</b>	<b>71.697,96</b>	<b>76.111,05</b>
T.VINOS SIN DOP/IGP	18.881,47	21.369,66	23.673,11	17.038,09	15.413,76	19.391,25	16.557,43	16.356,68	15.552,47	18.213,33	17.292,64	17.763,34	18.030,40
T.VINOS CON DOP+IGP	63.783,96	73.932,77	176.631,80	59.528,62	53.448,81	66.092,15	57.651,50	51.452,05	51.074,69	53.590,12	49.910,96	53.934,62	58.080,64
VINOS CON DOP	60.129,14	70.381,84	171.220,90	57.106,48	51.173,62	63.553,26	55.025,15	49.493,95	48.892,95	50.949,67	47.689,81	50.912,19	54.839,17
VINOS TRANQUILOS	46.601,44	52.450,89	102.528,74	43.546,58	40.930,79	51.589,21	43.800,70	38.634,45	37.046,24	38.709,70	36.267,91	40.734,06	43.371,08
ESPUM(INC CAVA)+GAS	9.092,55	13.134,29	56.363,78	8.994,33	6.430,05	7.062,99	6.883,72	7.121,21	8.635,90	7.989,26	7.428,92	5.741,51	7.212,25
VINOS DE AGUJA	1.386,32	1.398,44	5.087,66	1.311,25	1.154,85	1.403,78	1.170,39	916,46	1.215,60	1.308,19	1.075,74	1.269,67	1.172,73
VINOS LICOROSOS	3.048,82	3.398,23	7.240,75	3.254,32	2.657,92	3.497,29	3.170,36	2.821,83	1.995,22	2.942,54	2.917,24	3.166,94	3.083,11
OTROS VINOS CON DOP	-	-	-	-	-	-	-	-	-	-	-	-	-
VINOS CON I.G.P.	3.654,83	3.550,93	5.410,89	2.422,14	2.275,19	2.538,89	2.626,34	1.958,10	2.181,74	2.640,45	2.221,16	3.022,44	3.241,47
<b>CERVEZAS</b>	<b>77.693,78</b>	<b>72.700,79</b>	<b>87.329,28</b>	<b>63.640,99</b>	<b>66.914,45</b>	<b>81.532,07</b>	<b>87.340,61</b>	<b>81.925,33</b>	<b>104.795,80</b>	<b>105.960,45</b>	<b>101.866,51</b>	<b>88.134,17</b>	<b>82.296,03</b>
<b>SIDRAS</b>	<b>1.494,06</b>	<b>1.720,94</b>	<b>11.736,59</b>	<b>1.866,95</b>	<b>1.006,36</b>	<b>1.307,45</b>	<b>1.293,33</b>	<b>1.208,23</b>	<b>1.034,22</b>	<b>1.355,51</b>	<b>1.275,73</b>	<b>1.304,42</b>	<b>1.044,66</b>
<b>T.BEBIDAS ESPIRITUOSA</b>	<b>30.845,60</b>	<b>31.135,87</b>	<b>77.197,25</b>	<b>27.445,23</b>	<b>24.646,07</b>	<b>27.453,58</b>	<b>26.516,62</b>	<b>23.212,01</b>	<b>26.637,27</b>	<b>27.343,26</b>	<b>27.749,38</b>	<b>25.723,11</b>	<b>24.663,42</b>

BEBIDAS DERIVADAS DE VINO: incluye tinto de verano, sangría, vermut y resto.

BEBIDAS ESPIRITUOSAS: incluye el brandy, whisky, cinbra, ron, anís y otras bebidas espirituosas

- No se dispone de dato porque aún no dispone de compras registradas

## CONSUMO ALIMENTARIO EN EL HOGAR. Clasificación COICOP

	MILES de kg/l	MILES de €	PART. MERC. VALOR	CONSUMO X CAPITA	GASTO X CAPITA €	PRECIO MEDIO €/kg/l
	octubre-17	octubre-17	octubre-17	octubre-17	octubre-17	octubre-17
<b>0.1.1 ALIMENTACION</b>	<b>1.853.500,8</b>	<b>5.115.007,95</b>	<b>90,2</b>	<b>42,1</b>	<b>116,08</b>	<b>2,76</b>
0.1.1.1 PAN Y CEREALES	226.743,6	662.981,80	11,7	5,1	15,05	2,92
0.1.1.1.1 ARROZ	14.435,7	23.009,72	0,4	0,3	0,52	1,59
0.1.1.1.2 PAN	123.519,7	304.205,97	5,4	2,8	6,90	2,46
0.1.1.1.3 OTROS PRODUCTOS DE PANADERIA	42.403,0	179.262,89	3,2	1,0	4,07	4,23
0.1.1.1.4 PASTAS ALIMENTICIAS	19.128,7	51.025,27	0,9	0,4	1,16	2,67
0.1.1.1.5 PRODUCTOS PASTELERÍA/MASAS COCINADAS	10.191,3	63.522,68	1,1	0,2	1,44	6,23
0.1.1.1.7 CEREALES/OTROS ELABORADOS CON CEREALE	17.065,2	41.955,26	0,7	0,4	0,95	2,46
0.1.1.2 CARNE	196.957,6	1.268.763,17	22,4	4,5	28,79	6,44
0.1.1.2.1 BOVINO FRESCA/REFRIGERADA/CONGELADA	20.744,7	196.001,53	3,5	0,5	4,45	9,45
0.1.1.2.2 PORCINO FRESCA/REFRIGERADA/CONGELADA	41.108,3	241.346,18	4,3	0,9	5,48	5,87
0.1.1.2.3 OVINO/CAPRINO FRESCA/REFRIGERADA/CONGE	4.496,8	49.242,09	0,9	0,1	1,12	10,95
0.1.1.2.4 AVE FRESCA/REFRIGERADA/CONGELADA	62.441,3	264.189,91	4,7	1,4	6,00	4,23
0.1.1.2.5 CHARCUTERIA	43.402,3	374.560,51	6,6	1,0	8,50	8,63
0.1.1.2.6 CARNES PREPARADAS	13.205,9	81.668,84	1,4	0,3	1,85	6,18
0.1.1.2.7 DESPOJOS/CASQUERÍA	3.992,1	19.012,31	0,3	0,1	0,43	4,76
0.1.1.2.8 OTRAS CARNES	8.590,1	50.999,92	0,9	0,2	1,16	5,94
0.1.1.2.9 CARNE CONGELADA	685,8	3.926,13	0,1	0,0	0,09	5,72
0.1.1.3 PESCADO	90.207,0	715.880,32	12,6	2,0	16,25	7,94
0.1.1.3.1 PESCADO FRESCO/REFRIGERADO	39.574,2	296.208,91	5,2	0,9	6,72	7,48
0.1.1.3.2 PESCADO CONGELADO	10.013,2	73.128,25	1,3	0,2	1,66	7,30
0.1.1.3.3 MOLUSCOS/CRUSTACEOS FRESCOS/CONGELAD	22.038,2	177.712,13	3,1	0,5	4,03	8,06
0.1.1.3.4 PESCADOS/MARISCOS SECOS/AHUMADOS	1.528,2	24.634,96	0,4	0,0	0,56	16,12
0.1.1.3.5 OTRAS CONSERVAS DE PESCADO	17.053,2	144.196,07	2,5	0,4	3,27	8,46
0.1.1.4 LECHE/QUESO/HUEVOS	446.797,2	718.070,46	12,7	10,1	16,30	1,61
0.1.1.4.1 LECHE ENTERA	66.068,4	45.261,14	0,8	1,5	1,03	0,69
0.1.1.4.2 LECHE SEMI	128.670,6	88.912,62	1,6	2,9	2,02	0,69
0.1.1.4.2 LECHE DESNATADA	75.823,0	52.392,67	0,9	1,7	1,19	0,69
0.1.1.4.3 LECHE CONSERVADA	16.587,7	31.853,21	0,6	0,4	0,72	1,92
0.1.1.4.4 YOGURES	65.004,8	140.909,17	2,5	1,5	3,20	2,17
0.1.1.4.5 QUESO/REQUESON	29.573,3	218.707,33	3,9	0,7	4,96	7,40
0.1.1.4.6 OTROS PRODUCTOS A BASE DE LECHE	31.683,3	65.416,60	1,2	0,7	1,48	2,06
0.1.1.4.7 HUEVOS	33.385,8	74.617,76	1,3	0,8	1,69	2,24
0.1.1.5 ACEITES Y GRASAS	51.661,4	171.676,84	3,0	1,2	3,90	3,32
0.1.1.5.1 MANTEQUILLA	1.340,1	9.170,41	0,2	0,0	0,21	6,84
0.1.1.5.2 MARGARINA	2.397,0	7.708,58	0,1	0,1	0,17	3,22
0.1.1.5.3 ACEITE DE OLIVA	30.458,4	128.305,26	2,3	0,7	2,91	4,21
0.1.1.5.4 OTROS ACEITES	16.250,6	18.883,07	0,3	0,4	0,43	1,16
0.1.1.5.5 OTRAS GRASAS ANIMALES	1.215,5	7.609,52	0,1	0,0	0,17	6,26

### CONSUMO ALIMENTARIO EN EL HOGAR. Clasificación COICOP

	MILES de kg/l	MILES de €	PART. MERC. VALOR	CONSUMO X CAPITA	GASTO X CAPITA €	PRECIO MEDIO €/kg/l
	octubre-17	octubre-17	octubre-17	octubre-17	octubre-17	octubre-17
0.1.1.6 FRUTAS	359.569,4	652.624,92	11,5	8,2	14,81	1,82
0.1.1.6.1 CITRICOS	79.171,3	111.257,71	2,0	1,8	2,52	1,41
0.1.1.6.2 PLATANOS	44.950,6	69.940,33	1,2	1,0	1,59	1,56
0.1.1.6.3 MANZANAS	43.897,7	60.205,28	1,1	1,0	1,37	1,37
0.1.1.6.4 PERAS	25.143,2	36.270,76	0,6	0,6	0,82	1,44
0.1.1.6.5 FRUTAS CON HUESO	25.873,8	56.077,47	1,0	0,6	1,27	2,17
0.1.1.6.6 BAYAS	21.224,8	47.286,13	0,8	0,5	1,07	2,23
0.1.1.6.7 OTRAS FRUTAS	97.832,1	155.856,35	2,7	2,2	3,54	1,59
0.1.1.6.8 FRUTOS SECOS	13.488,0	99.672,46	1,8	0,3	2,26	7,39
0.1.1.6.9 FRUTAS PREPARADAS/CONSERVAS	3.783,8	10.118,23	0,2	0,1	0,23	2,67
0.1.1.7 HORTALIZAS	367.432,1	625.256,81	11,0	8,3	14,19	1,70
0.1.1.7.1 HORTALIZAS DE HOJA/TALLO	18.754,9	48.733,81	0,9	0,4	1,11	2,60
0.1.1.7.2 COLES	6.789,4	7.118,26	0,1	0,2	0,16	1,05
0.1.1.7.3 HORTALIZAS CULTIVADAS POR SU F	106.741,8	189.257,01	3,3	2,4	4,29	1,77
0.1.1.7.4 HORTALIZAS CON RAIZ	50.022,2	74.780,59	1,3	1,1	1,70	1,49
0.1.1.7.0 OTRAS VERDURAS	38.305,1	77.518,86	1,4	0,9	1,76	2,02
0.1.1.7.5 LEGUMBRES / HORTALIZAS SECAS	7.251,3	17.357,31	0,3	0,2	0,39	2,39
0.1.1.7.6 LEGUMBRES / HORTALIZAS CONGEL	13.105,7	30.837,74	0,5	0,3	0,70	2,35
0.1.1.7.7 LEGUMBRES / HORTALIZAS CONSEF	36.799,6	95.074,10	1,7	0,8	2,16	2,58
0.1.1.7.8 PATATAS FRESCAS / CONGELADAS	84.800,7	59.030,78	1,0	1,9	1,34	0,70
0.1.1.7.9 PATATAS PROCESADAS	4.861,4	25.548,35	0,5	0,1	0,58	5,26
0.1.1.8 AZUCAR/CONFITURAS/MIEL/CHOCOLATE/CON	37.119,7	159.390,47	2,8	0,8	3,62	4,29
0.1.1.8.1 AZUCAR	13.773,6	16.369,14	0,3	0,3	0,37	1,19
0.1.1.8.2 CONFITERIA/MERMELADA/MIEL	4.273,7	18.531,19	0,3	0,1	0,42	4,34
0.1.1.8.3 CHOCOLATE	8.317,4	69.010,12	1,2	0,2	1,57	8,30
0.1.1.8.4 CONFITERIA	3.119,0	24.601,86	0,4	0,1	0,56	7,89
0.1.1.8.5 HELADOS	7.635,9	30.878,16	0,5	0,2	0,70	4,04
0.1.1.9 PRODUCTOS ALIMENTICIOS NO NUEMRADOS	57.567,4	140.363,18	2,5	1,3	3,19	2,44
0.1.1.9.1 SALSAS	24.174,4	56.291,03	1,0	0,5	1,28	2,33
0.1.1.9.2 SAL/ESPECIAS	9.542,1	12.621,96	0,2	0,2	0,29	1,32
0.1.1.9.3 SOPAS / CALDOS	19.107,7	31.705,31	0,6	0,4	0,72	1,66
0.1.1.9.6 OTROS PRODUCTOS EN PESO	4.743,2	39.744,88	0,7	0,1	0,90	8,38
<b>0.1.2 BEBIDAS NO ALCOHOLICAS</b>	<b>461.248,8</b>	<b>360.976,55</b>	<b>6,4</b>	<b>10,5</b>	<b>8,19</b>	<b>0,78</b>
0.1.2.1 CAFE/TE/CACAO	10.926,0	117.930,08	2,1	0,2	2,68	10,79
0.1.2.1.1 CAFE	5.968,3	83.859,01	1,5	0,1	1,90	14,05
0.1.2.1.2 TE/INFUSIONES	458,4	14.040,97	0,2	0,0	0,32	30,63
0.1.2.1.3 CACAO	4.499,3	20.030,10	0,4	0,1	0,45	4,45
0.1.2.2 AGUA/BEBIDAS REFRESCANTES/ZUMOS	426.870,6	212.561,08	3,7	9,7	4,82	0,50
0.1.2.2.1 AGUA MINERAL	238.649,0	49.274,27	0,9	5,4	1,12	0,21
0.1.2.2.2 BEBIDAS REFRESCANTES	153.685,6	127.470,70	2,2	3,5	2,89	0,83
0.1.2.2.3 ZUMOS DE FRUTA	34.353,0	35.557,37	0,6	0,8	0,81	1,04
0.1.2.2.4 ZUMOS DE VEGETALES(N.D.)	182,9	258,74	0,0	0,0	0,01	1,41
0.1.2.3 OTROS PRODUCTOS EN VOLUMEN	23.452,3	30.485,39	0,5	0,5	0,69	1,30
<b>0.2.1 BEBIDAS ALCOHOLICAS</b>	<b>105.201,9</b>	<b>192.840,57</b>	<b>3,4</b>	<b>2,4</b>	<b>4,38</b>	<b>1,83</b>
0.2.1.1 ESPIRITUOSOS Y LICORES	2.358,3	24.663,42	0,4	0,1	0,56	10,46
0.2.1.2 VINOS	34.721,9	85.881,11	1,5	0,8	1,95	2,47
0.2.1.2.1. VINO SIN DOP/IGP	13.815,5	18.030,40	0,3	0,3	0,41	1,31
0.2.1.2.1.1. VINO SIN DOP/IGP	13.618,8	17.155,93	0,3	0,3	0,39	1,26
0.2.1.2.1.2. OTROS VINOS SIN DOP/IG	163,6	785,07	0,0	0,0	0,02	4,80
0.2.1.2.2. VINO CON DOP CON IGP	15.060,7	58.080,64	1,0	0,3	1,32	3,86
0.2.1.2.2.1. VINOS CON DOP	13.618,3	54.839,17	1,0	0,3	1,24	4,03
0.2.1.2.2.1.1. VINOS TRANQUIL	10.850,6	43.371,08	0,8	0,2	0,98	4,00
0.2.1.2.2.1.2 ESPUMOSOS INCI	1.451,0	7.212,25	0,1	0,0	0,16	4,97
0.2.1.2.2.1.3. VINOS DE AGUJA	433,6	1.172,73	0,0	0,0	0,03	2,70
0.2.1.2.2.1.4. VINOS LICOROSC	883,0	3.083,11	0,1	0,0	0,07	3,49
0.2.1.2.2.1.5. OTROS VINOS CC	-	-	-	-	-	-
0.2.1.2.2.2. VINO CON IGP	1.442,4	3.241,47	0,1	0,0	0,07	2,25
0.2.1.2.3. BEBIDAS DERIVADAS DE VINO	5.304,8	8.725,40	0,2	0,1	0,20	1,64
0.2.1.2.4. SIDRA	541,0	1.044,66	0,0	0,0	0,02	1,93
0.2.1.3 CERVEZAS	68.121,7	82.296,03	1,5	1,5	1,87	1,21