

Monográfico de *Leche Líquida*

Panel de Hogares



GOBIERNO
DE ESPAÑA

MINISTERIO
DE MEDIO AMBIENTE
Y MEDIO RURAL Y MARINO

Septiembre 2007 – Agosto 2008

RESUMEN

1. LECHE LIQUIDA: MENOS CONSUMO

- Disminución en el consumo de leche líquida
- La leche entera sufre una disminución en su consumo, sin embargo, la leche desnatada aumenta a pesar del aumento en el precio medio.

2. LA LECHE DE LARGA DURACIÓN, PERDIENDO IMPORTANCIA FRENTE A LA DE CORTA DURACION

La leche de larga duración continúa teniendo una cuota del 95%, sin embargo este último año se ha consumido menos, frente a un aumento en el consumo de leche de corta duración

3. LA LECHE DESNATADA AUMENTA SU CONSUMO EN EL ÚLTIMO AÑO

La leche desnatada aumenta su consumo y su importancia, siendo la más consumida la leche semidesnatada.

RESUMEN

4. MAYOR CONSUMO POR PERSONA DE **LECHE DE CORTA DURACION**

Los españoles consumimos 3,45 litros por persona y año de Leche de Corta duración, aumentando +0,55 litros respecto al año anterior.

5. LOS HOGARES SIN HIJOS, LOS MÁS CONSUMIDORES DE **LECHE LÍQUIDA**

- Los hogares sin hijos son los que más litros de leche líquida consumen por persona al año.

Los hogares más consumidores continúan siendo los adultos independientes y retirados, seguido de los jóvenes independientes y de parejas adultas sin hijos.

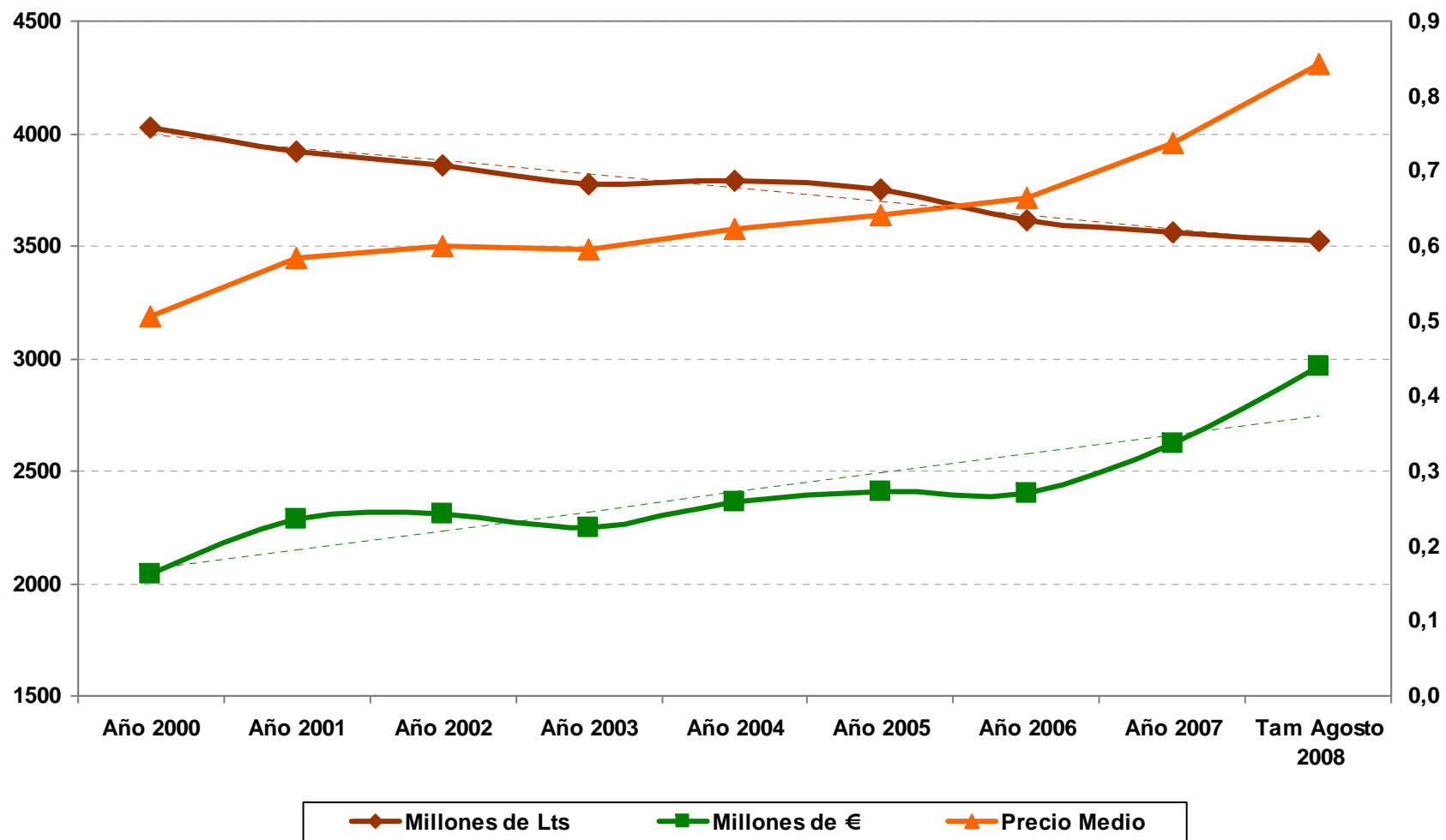
Son estos últimos los que han incrementado su consumo este último año.

- Los hogares más consumidores de leche líquida lo son sobretudo de leche desnatada y la semidesnatada, siendo los más consumidores de leche desnatada y enriquecida los adultos independientes; los de leche

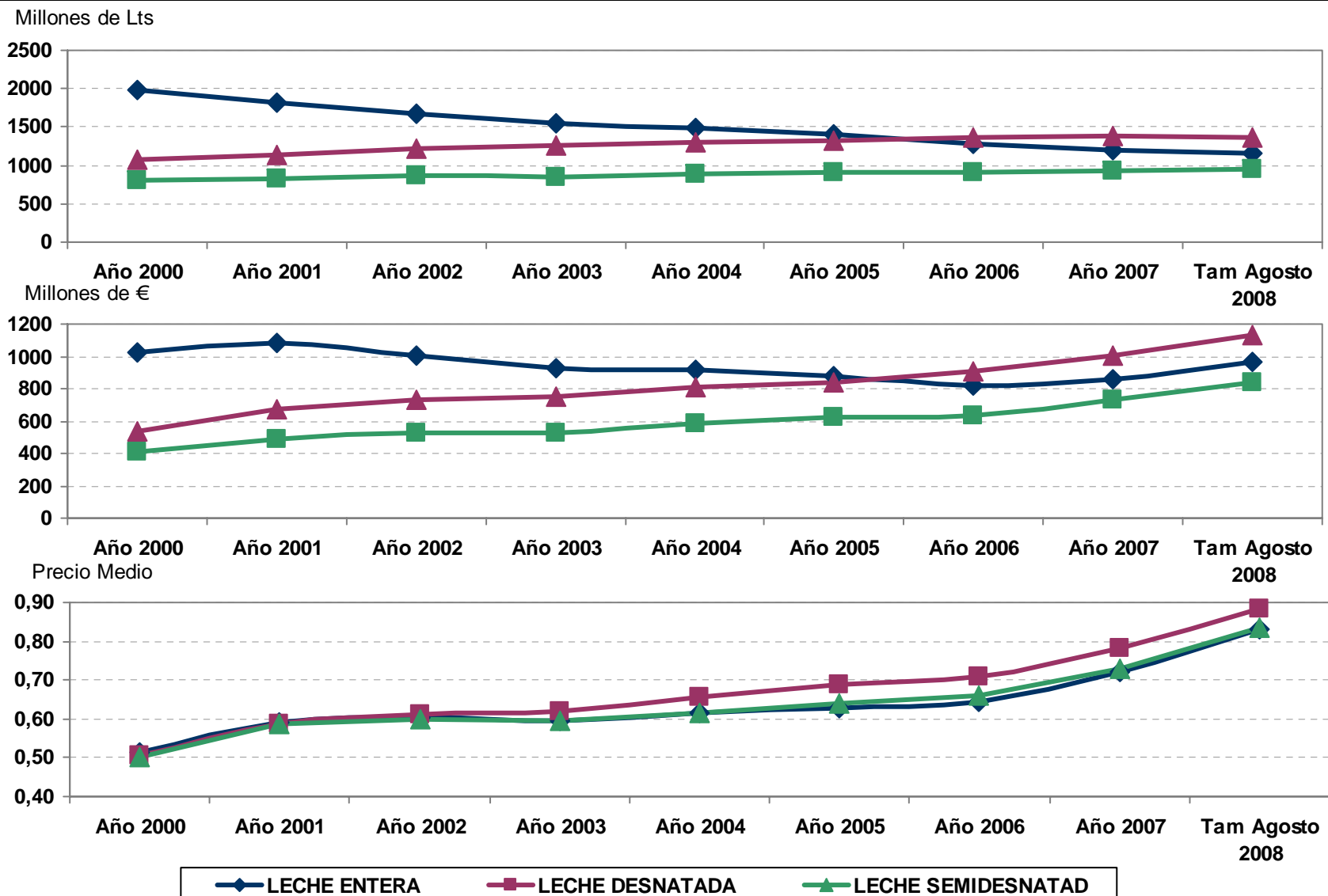
semidesnatada los jóvenes independientes; y de leche entera los retirados.

LECHE LIQUIDA: MENOS CONSUMO

Evolución del consumo de Leche



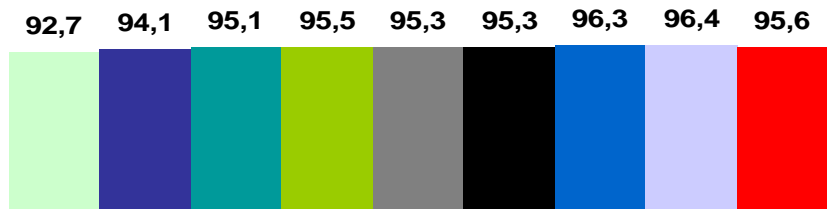
LECHE SEMI Y DESNATADA, AUMENTANDO SU CONSUMO



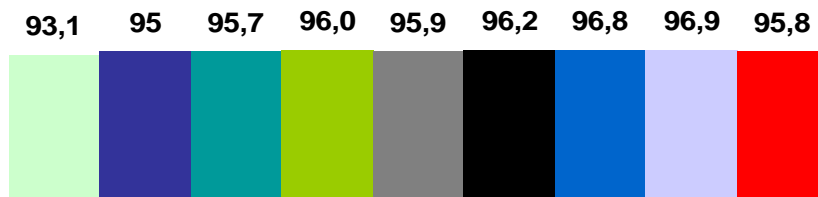
LA LECHE DE LARGA DURACIÓN, PERDIENDO IMPORTANCIA FRENTE A LA DE CORTA DURACION

Leche Líquida

Cuota de Mercado en Volumen



Cuota de Mercado en Valor



Leche Larga Duración

Leche Corta Duración

■ Año 2000 ■ Año 2001 ■ Año 2002 ■ Año 2003 ■ Año 2004 ■ Año 2005 ■ Año 2006 ■ Año 2007 ■ Tam Agosto 2008

AÑO 2001	AÑO 2002	AÑO 2003	AÑO 2004	AÑO 2005	AÑO 2006	AÑO 2007	TAM AGO.08
----------	----------	----------	----------	----------	----------	----------	------------

% Evolucion Volumen

TOTAL LECHE LIQUIDA	-2,6	-1,6	-2,1	0,5	-1,1	-3,7	-1,4	-2,7
LECHE CORTA DURACION	-21,7	-17,4	-10,1	4,9	-2,1	-24,7	-1,9	18,0
LECHE LARGA DURACION	-1,1	-0,6	-1,7	0,3	-1,1	-2,6	-1,4	-3,5

% Evolución Valor

TOTAL LECHE LIQUIDA	12,2	1,0	-2,6	4,9	1,9	-0,3	9,4	20,4
LECHE CORTA DURACION	-18,4	-13,9	-9,2	7,1	-3,8	-16,9	7,7	61,2
LECHE LARGA DURACION	14,5	1,8	-2,4	4,8	2,2	0,4	9,5	19,1

Total Leche Líquida =100%

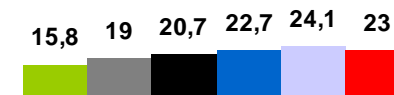
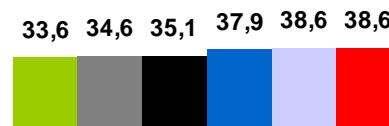
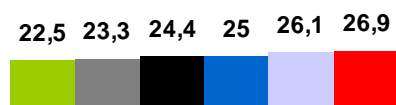
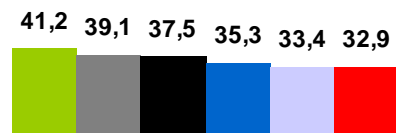
Total Leche Larga duración: Esterilizada, UHT ...

Total Leche Corta duración: Resto

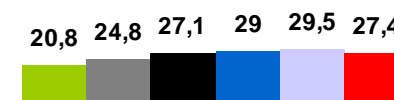
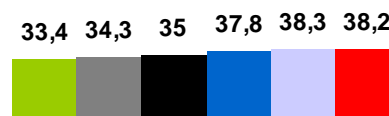
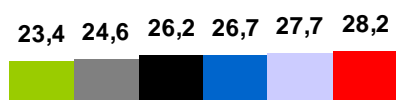
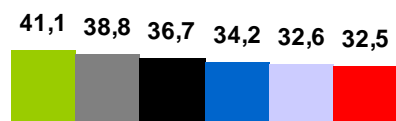
LA LECHE DESNATADA AUMENTA SU CONSUMO EN 2008

Cuota de Mercado en Volumen

Leche Líquida



Cuota de Mercado en Valor



LECHE ENTERA

LECHE DESNATADA

LECHE SEMIDESNATAD

LECHE ENRIQUECIDA

■ Año 2003

■ Año 2004

■ Año 2005

■ Año 2006

■ Año 2007

■ Tam Agosto 2008

	AÑO 2004	AÑO 2005	AÑO 2006	AÑO 2007	TAM AGO.08
--	----------	----------	----------	----------	------------

% Evolucion Volumen

TOTAL LECHE LIQUIDA	0,5	-1,1	-3,7	-1,4	-2,7
LECHE ENTERA	-4,8	-5,0	-9,5	-6,6	-5,6
LECHE DESNATADA	4,1	3,5	-1,5	3,1	2,1
LECHE SEMIDESNATAD	3,5	0,3	4,1	0,5	-2,6
LECHE ENRIQUECIDA	20,6	7,8	5,3	4,8	-6,2

% Evolución Valor

TOTAL LECHE LIQUIDA	4,9	1,9	-0,3	9,4	20,4
LECHE ENTERA	-1,2	-3,4	-7,1	4,3	18,3
LECHE DESNATADA	10,5	8,2	1,6	13,8	24,3
LECHE SEMIDESNATAD	7,7	4,1	7,6	10,9	20,1
LECHE ENRIQUECIDA	25,3	11,4	6,6	11,3	10,7

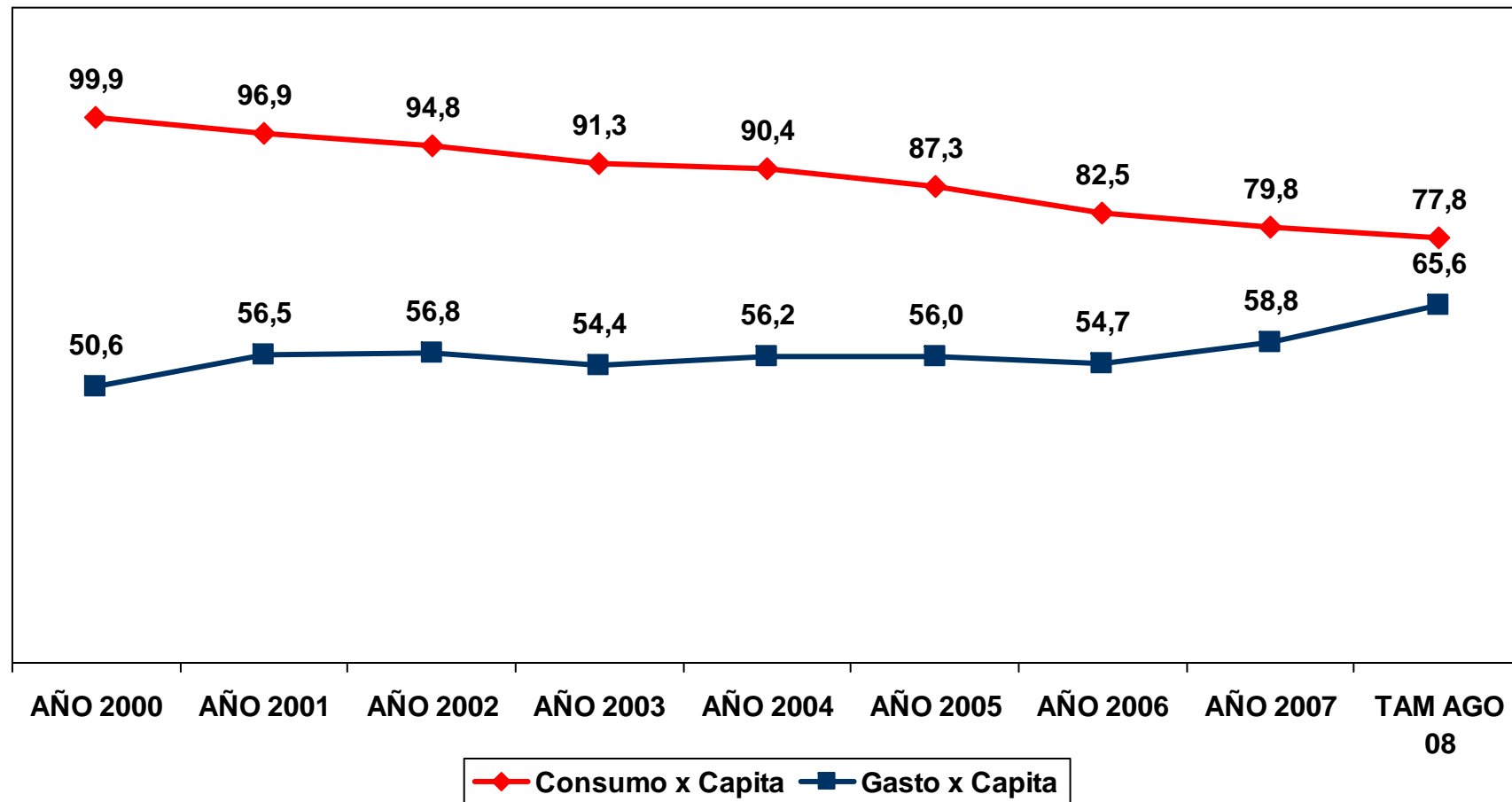
Total Leche Líquida =100%

Total Leche Larga duración: Esterilizada, UHT ...

Total Leche Corta duración: Resto

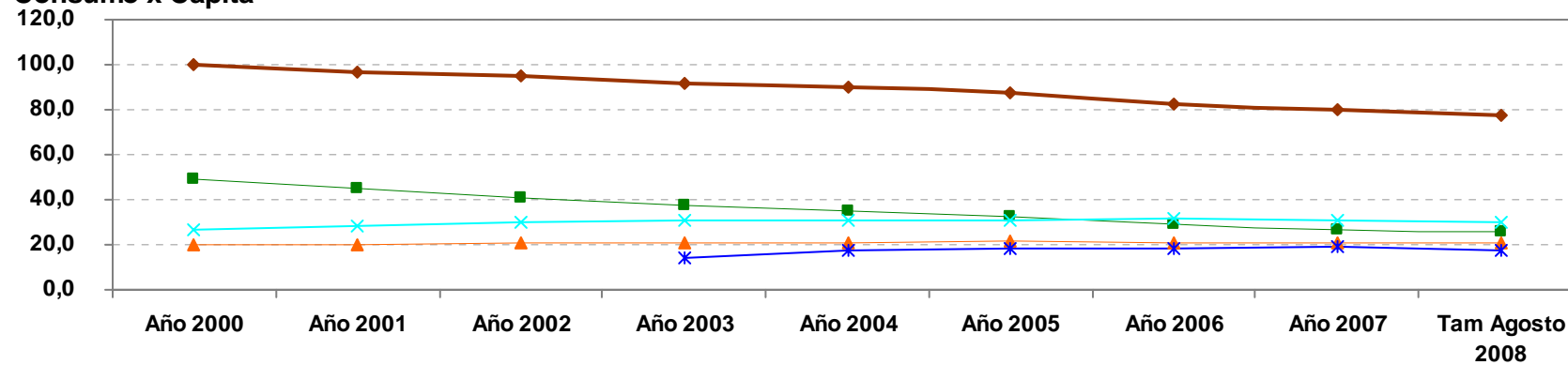
MAYOR GASTO PER CÁPITA UNIDO A UN MENOR CONSUMO

Leche Liquida

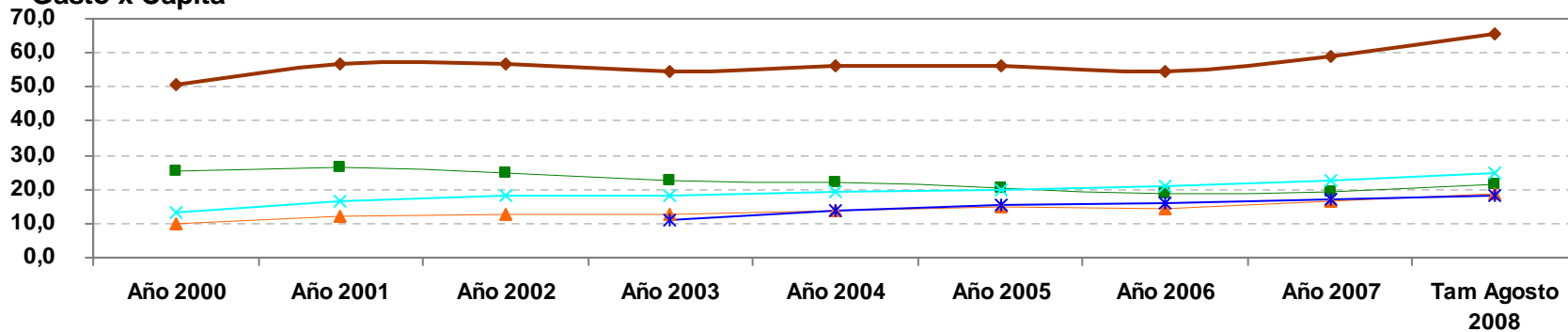


MAYOR GASTO PER CÁPITA UNIDO A UN MENOR CONSUMO

Consumo x Capita



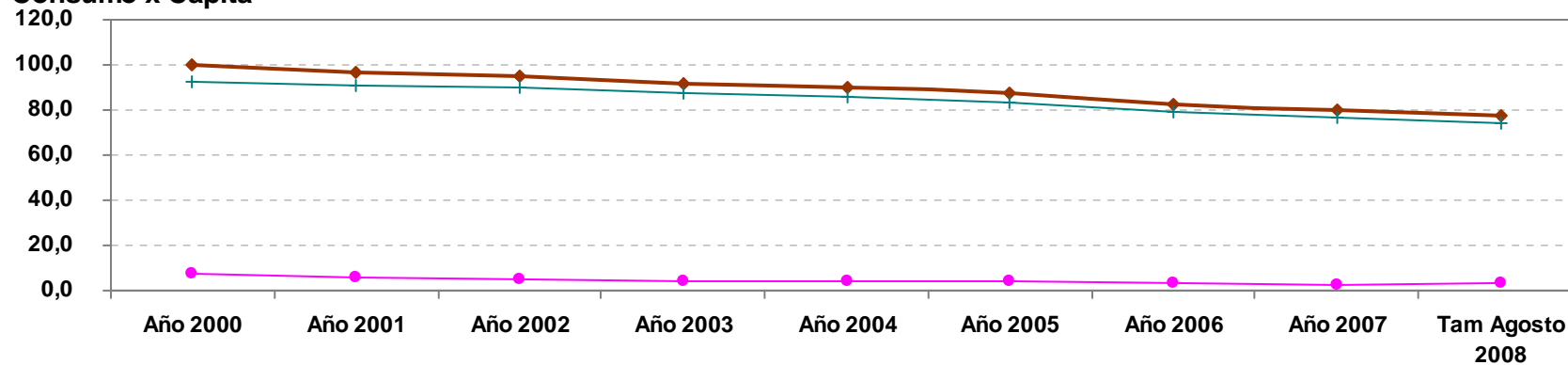
Gasto x Capita



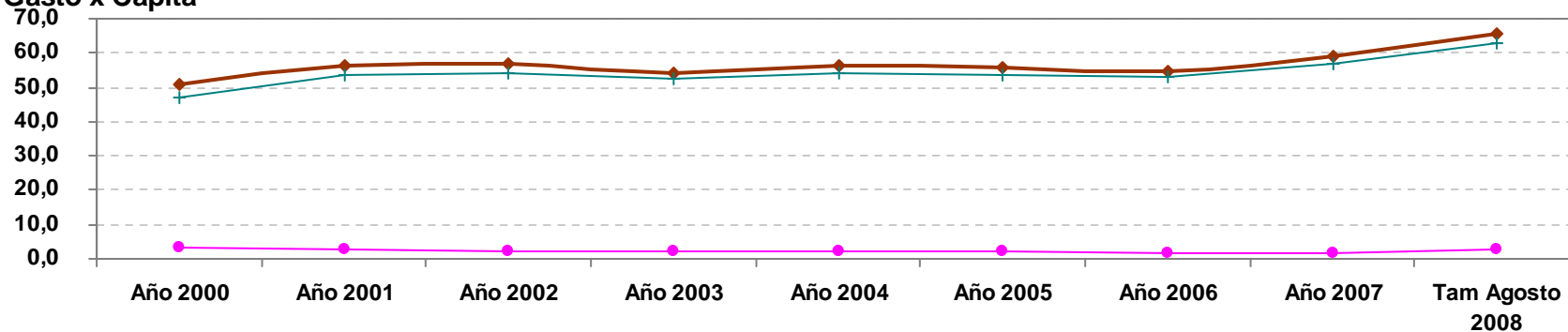
◆ TOTAL LECHE LIQUIDA
 ■ LECHE ENTERA
 ▲ LECHE DESNATADA
 ✕ LECHE SEMIDESNATAD
 ✱ LECHE ENRIQUECIDA

MAYOR GASTO PER CÁPITA UNIDO A UN MENOR CONSUMO

Consumo x Capita



Gasto x Capita



—◆— TOTAL LECHE LIQUIDA

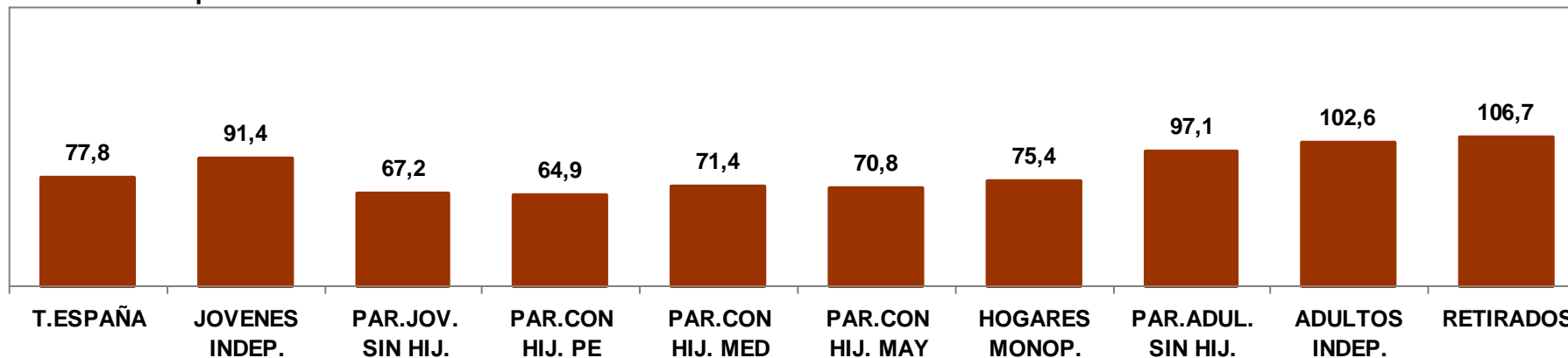
—●— TOTAL LECHE CORTA DURACIÓN

—+— TOTAL LECHE LARGA DURACIÓN

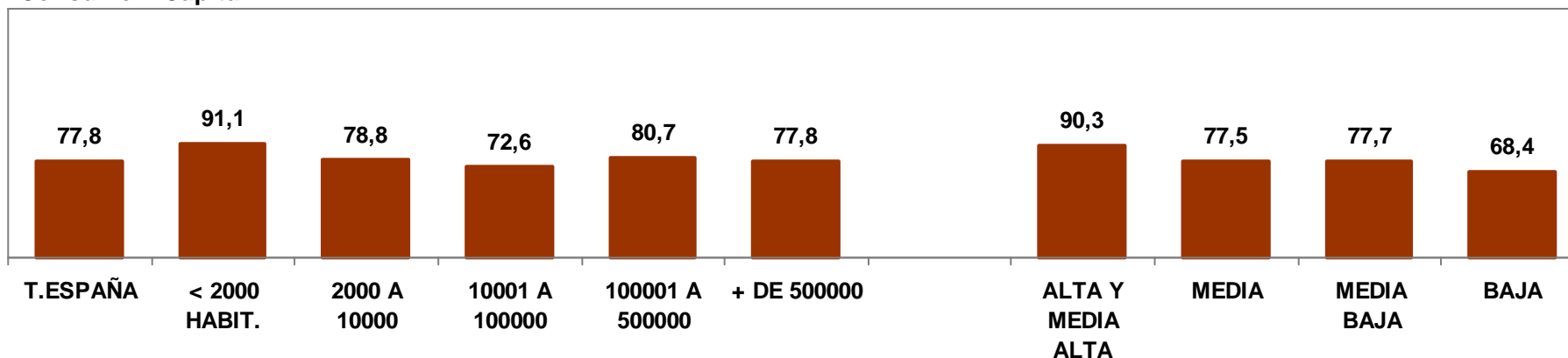
LOS HOGARES SIN HIJOS, LOS MÁS CONSUMIDORES DE LECHE LÍQUIDA

Perfil sociodemográfico Leche Líquida

Consumo x Capita



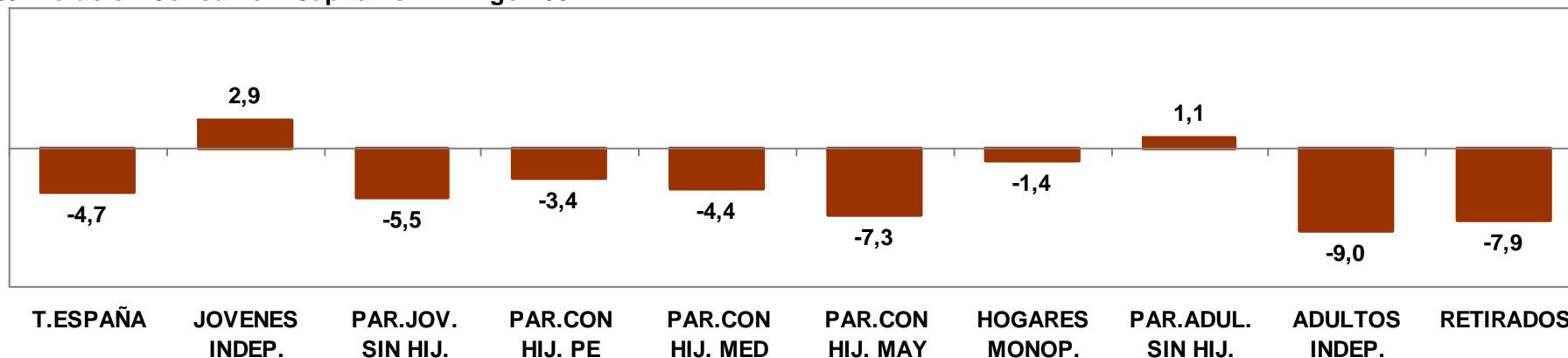
Consumo x Capita



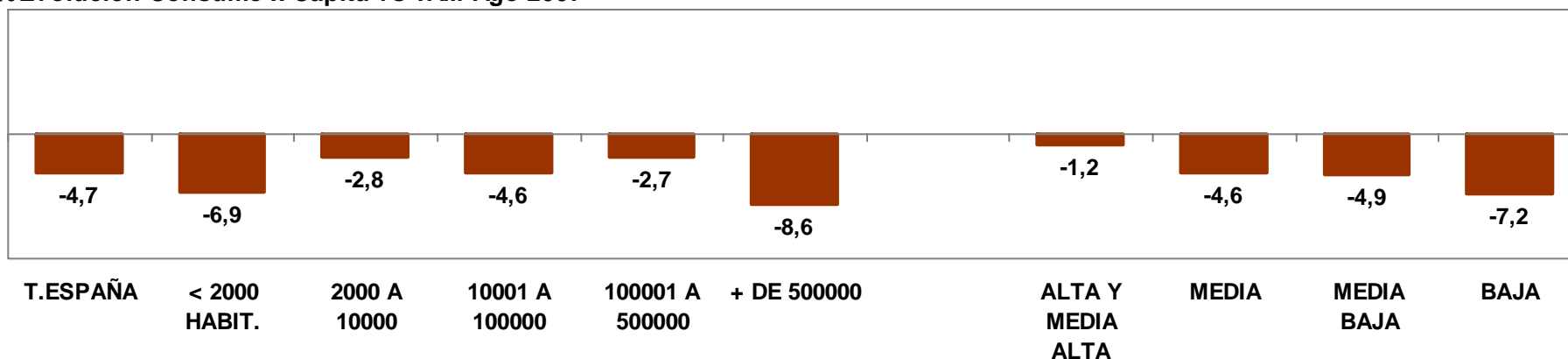
LOS HOGARES SIN HIJOS, LOS MÁS CONSUMIDORES DE LECHE LÍQUIDA

Perfil sociodemográfico Leche Líquida

%Evolución Consumo x Capita vs TAM Ago 2007



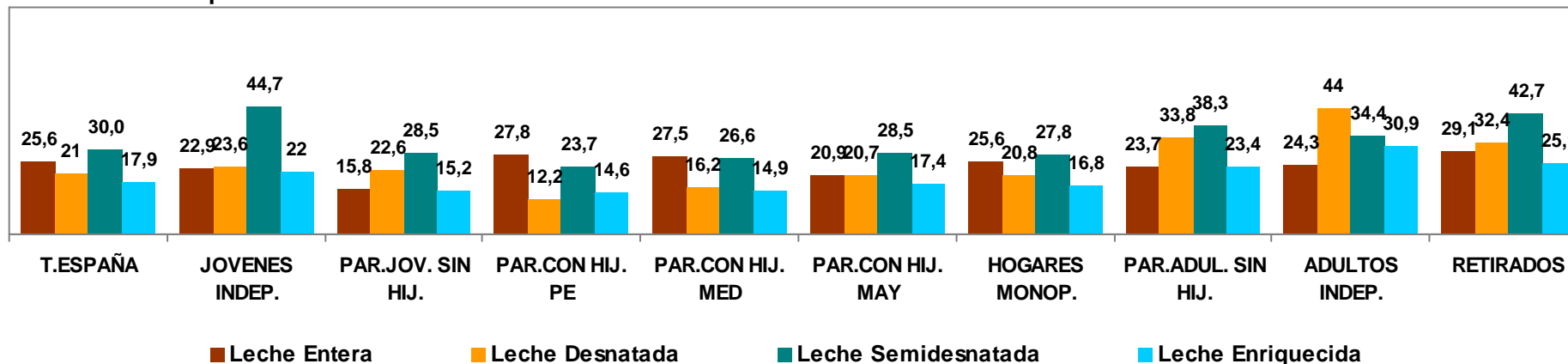
%Evolución Consumo x Capita vs TAM Ago 2007



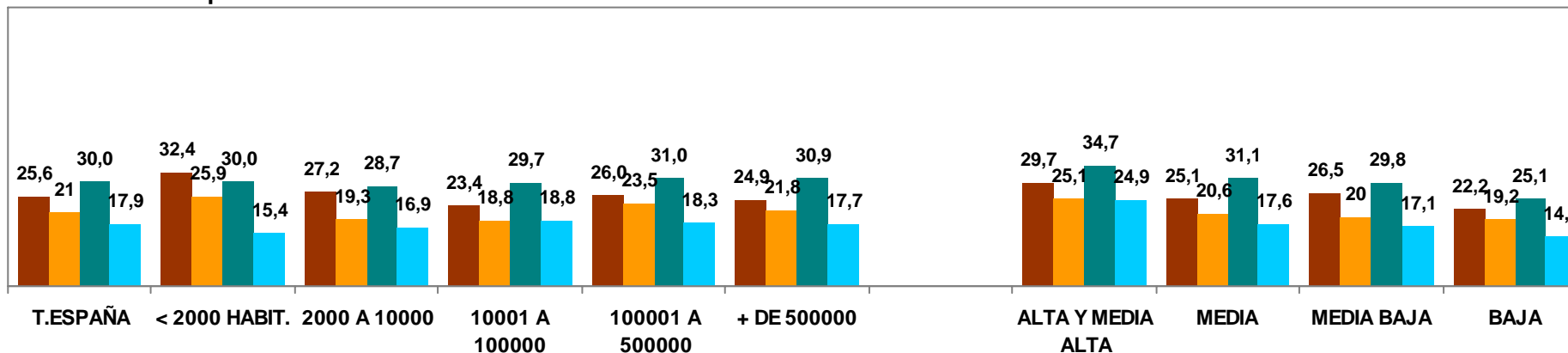
LOS HOGARES SIN HIJOS, LOS MÁS CONSUMIDORES DE LECHE LÍQUIDA

Perfil sociodemográfico Leche Líquida

Consumo x Capita



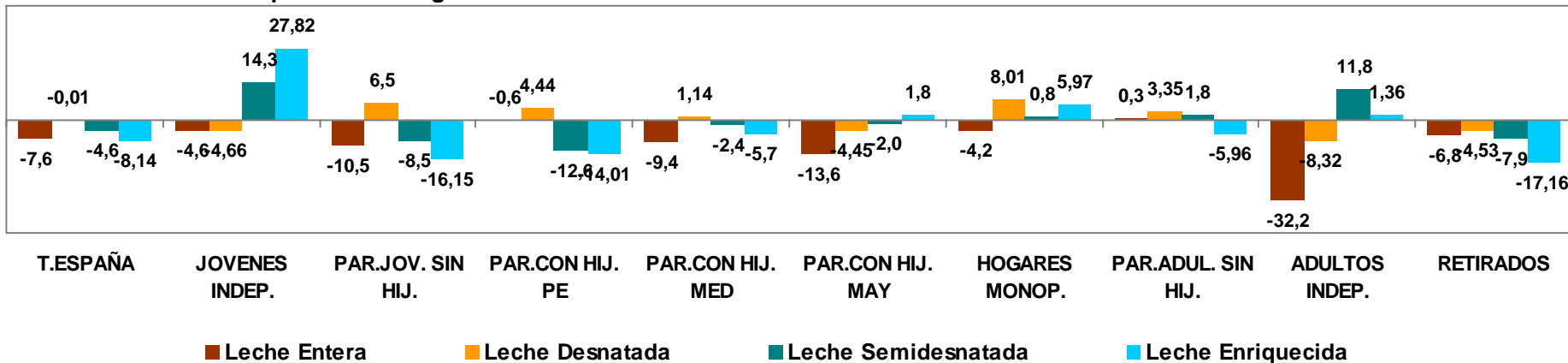
Consumo x Capita



LOS HOGARES SIN HIJOS, LOS MÁS CONSUMIDORES DE LECHE LÍQUIDA

Perfil sociodemográfico Leche Líquida

%Evol. Consumo x Capita vs TAM Ago 07



%Evol. Consumo x Capita vs TAM Ago 07

