

PEZ ESPADA CONGELADO

PRECIOS SEMANALES EN LA CADENA DE COMERCIALIZACIÓN



Observatorio de Precios de los Alimentos

Campaña

2012

Semana 52

(Semana 52/2012)

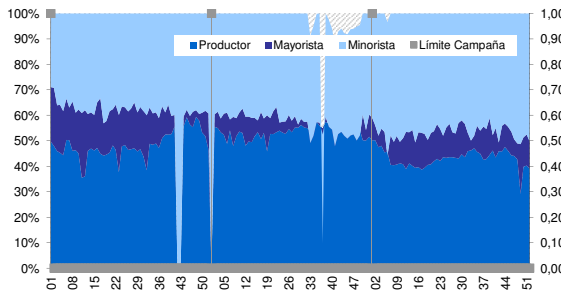
24-dic

	Precios (€/kg)		
	Origen	Merca	Destino
Semana 52 (2012)	4,34	5,55	11,13
Promedio 4 Semanas Anteriores	4,33	5,74	11,40
(1) Promedio Campaña	4,87	6,01	11,27
(2) Promedio Campañas anteriores	5,02	6,50	10,43
Variación (1)/(2)	-3%	-7%	8%

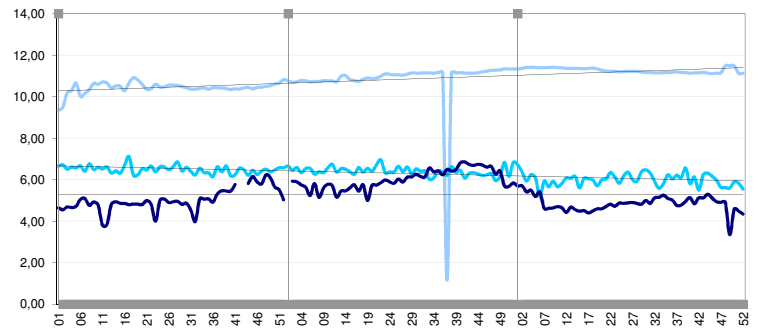
	Merca-Origen	Destino-Merca	Destino-Origen
	Semana 52 (2012)	1,21	5,58
Promedio 4 Semanas Anteriores	1,41	5,66	7,07
(1) Promedio Campaña	1,14	5,26	6,41
(2) Promedio campañas anteriores	1,48	3,93	5,42
Variación (1)/(2)	-22%	34%	18%

	Participación en Precio Destino		
	Productor	Mayorista	Minorista
Semana 52 (2012)	39%	11%	50%
Promedio 4 Semanas Anteriores	38%	12%	50%
(1) Promedio Campaña	43%	10%	47%
(2) Promedio 2 Campañas anteriores	48%	14%	38%
Variación (1)/(2)	-10%	-28%	24%

3. Participación en Precio Destino 2010-2012

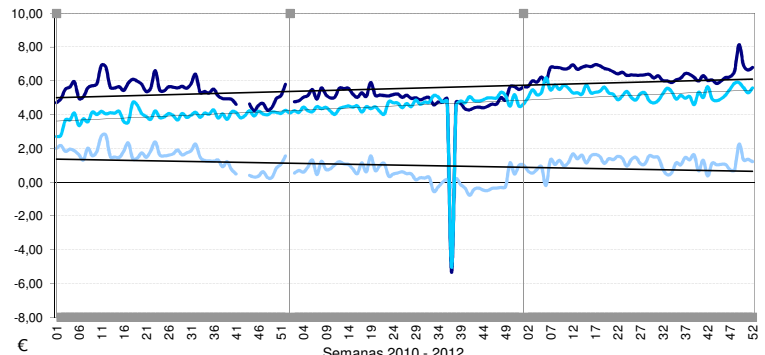


1. Precios Semanales en tres niveles



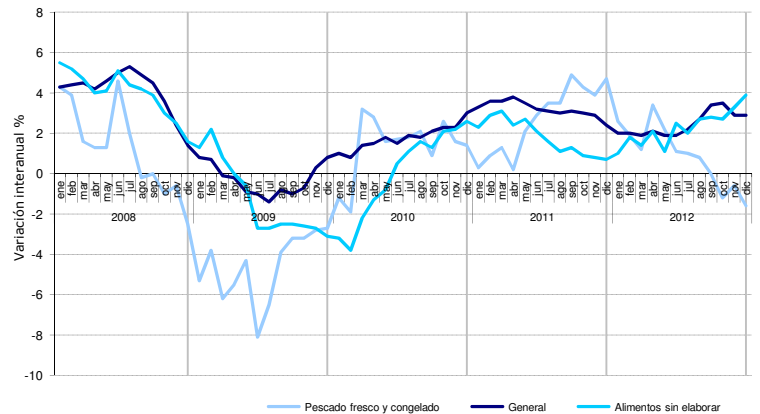
€ Semanas 2010 - 2012
— Destino — Merca — Origen ■ Limite Campaña

2. Margen Bruto de Precios Semanales



€ Semanas 2010 - 2012
— Destino-Origen — Merca-Origin — Destino-Merca ■ Limite Campaña

4. Evolución Índices de Precios al Consumo



Observaciones y Tendencias

En la campaña de 2012 los precios en origen han disminuido un 3% respecto a los de las campañas pasadas, al igual que los de merca que han disminuido un 7%, los de destino se han incrementado un 8%.

IPC: la variación interanual, al mes de diciembre del 2012, para la rúbrica "Pescado fresco y congelado" fue del -1,6% situándose por debajo del grupo especial de IPC "Alimentos sin elaboración" (3,9%) y del IPC general (2,9%). (Fuente: INE-Datos IPC de diciembre del 2012).

Consideraciones Metodológicas

Todos los datos están referidos a precios corrientes. Los promedios NO incluyen los precios de la última semana.

Precios en Origen: precios proporcionados por varias organizaciones de productores.

Red de MERCAS: Los Precios Medios Ponderados responden a una muestra de MERCAS que, en conjunto, agrupan a un colectivo de 890 empresas mayoristas y representan en torno al 85% del volumen total comercializado por la Red en pescado.

Los Precios de Venta al Público son Precios Medios Ponderados Nacionales facilitados por el Ministerio de Industria, Energía y Turismo. Son obtenidos en 27 capitales de provincia a través de la Red de Información de Mercado (32 informadores) tomándose, como mínimo, siete precios por producto: uno en un hipermercado, tres en supermercado, dos en tienda tradicional y uno en tienda descuento.



Pez espada

Xiphias gladius

Pescado de gran tamaño y gran musculatura, inconfundible por su apéndice en forma de espada. Migratorio, habita los océanos desde la orilla hasta los 700 metros de profundidad. Gran cazador, se alimenta de pescados azules y cefalópodos. Color negro-azulado en espalda y flancos, aclarándose progresivamente hasta el marrón claro en el vientre. Gran importancia comercial.



Observatorio
de Precios de los
Alimentos

Características Comerciales

- Pescado de alta calidad, con un valor económico elevado
- Mayor frecuencia en el mercado en los meses fríos
- En Mercas, se pone a la venta en unidades de 40-70-90 kilos a más. En fresco, sin tripa o eviscerado, en congelado, sin cabeza, aletas y eviscerado.
- Se comercializa en torno a un 95% congelado y el resto fresco.

Mercado Nacional

	2008	2009	2010
Exportación anual (toneladas)	7.028	7.773	7.771
Exportación anual (miles euros)	30.044	36.423	39.568
Importación anual (toneladas)	8.901	9.160	8.971
Importación anual (miles euros)	30.753	32.901	36.740

(Fuente: Secretaría de Estado de Comercio)

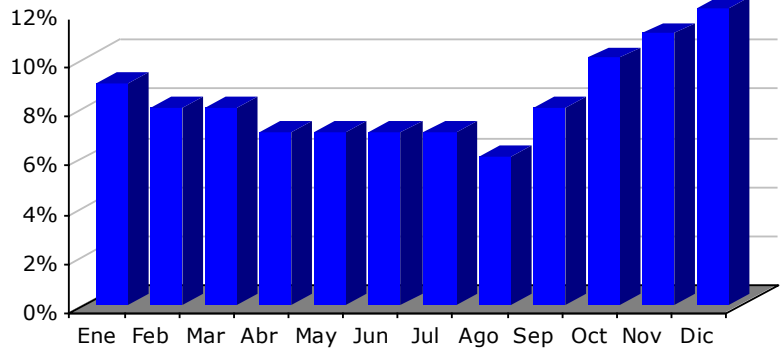
Datos de pez espada congelado

Cadena de Valor (pez espada congelado)



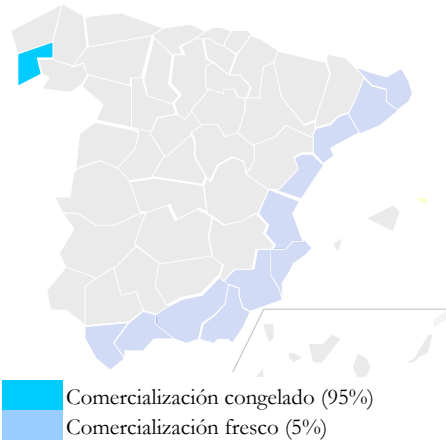
Estacionalidad de las ventas

(Fuente: MERCASA)



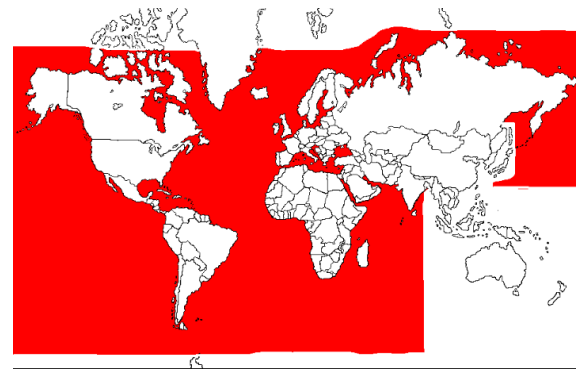
Zonas de producción

(Fuente: MAGRAMA)



Zonas de producción a nivel mundial

(Fuente: MAGRAMA)



Consumo por segmentos

(Fuente: MAGRAMA)

Nota: datos de consumo de Pescados Frescos

