

BIOSEGURIDAD EN EXPLOTACIONES DE RUMIANTES



DPTO. DE SANIDAD ANIMAL
FACULTAD DE VETERINARIA. UCM
aadguerrier@vet.ucm.es



INTRODUCCIÓN

- ASIGNATURA PENDIENTE
- SECTOR ESCASAMENTE SENSIBILIZADO (TODO EL SECTOR!)
- MENTALIDAD DE LA JERINGA
- PREVENIR FRENTE A TRATAR
- RELEVANCIA SANITARIA, ECONÓMICA Y COMERCIAL





SISTEMAS DE EXPLOTACIÓN

- EXTENSIVO
 - VACUNO Y OVINO DE CARNE
 - LIDIA
 - (TRASHUMANCIA)
- INTENSIVO
 - VACUNO Y OVINO/CAPRINO DE LECHE
 - CEBO
- SISTEMAS MIXTOS/INTERMEDIOS



FACTORES DE RIESGO

ENTRADA DE ANIMALES

- EXIGIR GARANTÍAS SANITARIAS
 - CARENCIAS LEGISLATIVAS
- CUARENTENA
 - REALIZACIÓN PRUEBAS DIAGNÓSTICAS
 - SANGRE
 - HISOPOS
 - LAVADO PREPUCIAL MACHOS
 - LECHE
 - HECES
 - OTROS (CARTÍLAGO AURICULAR...)

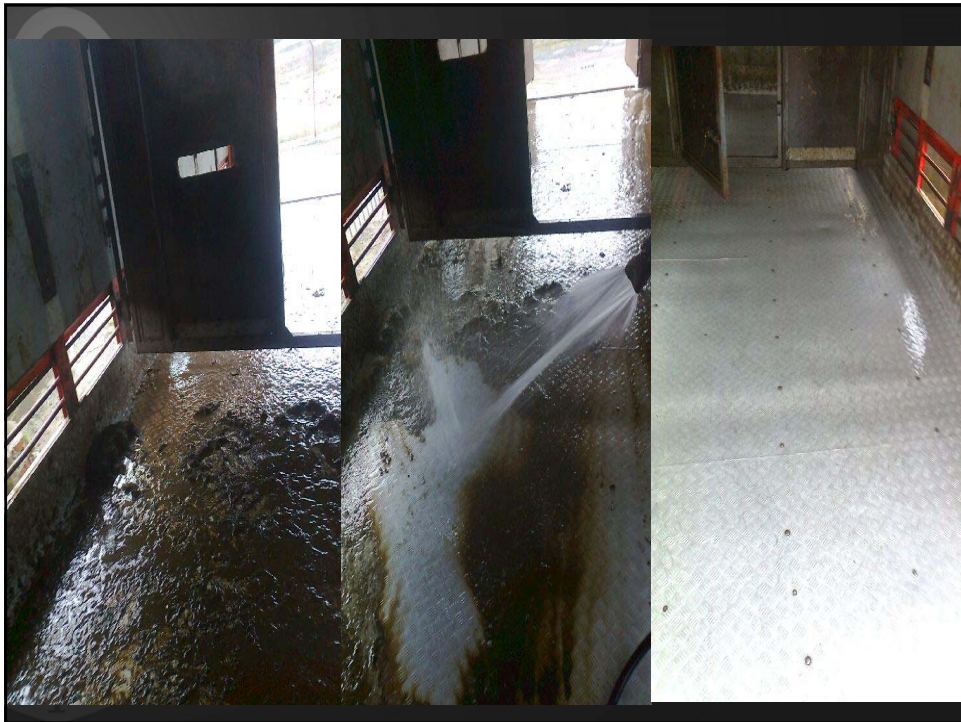
MEDIOS DE TRANSPORTE

- RECEPCIÓN ALIMENTOS
 - FORRAJES
 - PIENSO
- RECOGIDA LECHE
- TRANSPORTE ANIMALES
- RECOGIDA CADÁVERES
- OTROS (VETERINARIOS!)

MEDIOS TRANSPORTE

- LIMITAR LA ENTRADA A EXPLOTACIÓN
 - ROTALUVIOS. SI, PERO...
 - TRANSPORTISTA
 - SE CUMPLE LA LEGISLACIÓN?
 - CERTIFICADO DESINFECCIÓN
 - RECORRIDO EXPLOTACIONES
 - NO ENTRADA CAMIÓN MER
- INFORMAR RIESGOS, MENTALIZAR!!!









RIESGOS ESPECÍFICOS

- INSTALACIONES
- ALIMENTOS, AGUA
- ERRORES MANEJO
 - BIENESTAR ANIMAL
 - ALIMENTARIO
 - REPRODUCTIVO
 - SANITARIO
- RESÍDUOS, PURINES
- INSECTOS
- REGISTROS (CEBO EXCLUSIVAMENTE?)

MEDIDAS BIOSEGURIDAD - LECHE

- CONTROL ACCESOS, DELIMITACIÓN
- DISEÑO INSTALACIONES
 - SALA DE ORDEÑO, TANQUE
 - PARITORIO
 - BOXES TERNEROS
 - CONTROL TEMPERATURA
 - LAZARETO
- CONTROL REPOSICIÓN
- CONTROL SEMEN, EMBRIONES
- LIBROS DE REGISTRO







CONDICIONANTES

- MANEJO
- DEFINICIÓN UNIDAD EPIDEMIOLÓGICA
 - PASTOS COMUNALES
- BASE TERRITORIAL, INSTALACIONES
- CONVIVENCIA DIFERENTES ESPECIES
- ESCASA MENTALIDAD EN PREVENCIÓN
- LEGISLACIÓN PENSADA PARA INTENSIVO
 - DESINFECCIÓN, ENCUESTAS EPIDEMIOLÓGICAS, REGISTROS...
- CONTRADICCIONES LEGISLATIVAS
- ESCASA RENTABILIDAD → BAJAS INVERSIONES





PROBLEMÁTICA

- QUE CONSIDERAMOS EXPLOTACIÓN?
- IDENTIFICACIÓN ANIMAL, TRAZABILIDAD
- CONVIVENCIA EXPLOTACIONES DIFERENTE ESTÁTUS SANITARIO
- VARIOS CÓDIGOS REGA EN LA MISMA EXPLOTACIÓN
- MOVIMIENTO PECUARIO

MEDIDAS BIOSEGURIDAD

- MENTALIZAR!!!
- ACTUACIONES SANITARIAS COHERENTES, UNIFICADAS EN EL TIEMPO Y ESPECIES
- EXIGIR INSTALACIONES ADECUADAS
- DESINFECCIÓN:
 - ROTACIÓN PASTOS
 - DESECACIÓN
 - CAL VIVA, LEJÍA (10%)
- AISLAMIENTO ENFERMOS
- CONTROL PARIDERA
- GESTIÓN ADECUADA CADÁVERES, ABORTOS...
- CUARTELES, CIERRES SANITARIOS

TAMBIÉN

- COLABORACIÓN ENTRE SERVICIOS OFICIALES Y VETERINARIO DE EXPLOTACIÓN
- FOMENTO DE MEDIDAS DE LUCHA FRENTE A ENF QUE PRÓXIMAMENTE SERÁN OBJETO DE ERRADICACIÓN





FAUNA SILVESTRE

- RESERVORIOS
- PROBLEMA DE ACTUALIDAD
- IMPORTANTE, SI PERO...
 - QUE CONSIDERAMOS FAUNA SILVESTRE?
 - JUSTIFICACIÓN MUY CÓMODA
- CONTROL POBLACIONAL
- MANEJO (ALIMENTACIÓN, PUNTOS DE AGUA)
- CONTROLES SANITARIOS
- CONTROL CADÁVERES
- CONTROL RESIDUOS MONTERÍAS

EXPLOTACIONES TRATANTES U OPERADORES COMERCIALES

- BOMBAS SANITARIAS
- DIFERENTES REGISTROS, MEZCLA ANIMALES
- MISMOS MEDIOS TRANSPORTE
- FRAUDES:
 - IDENTIFICACIÓN
 - MOVIMIENTOS





TOMA DE MUESTRAS



SANGRE

- PUNTOS EXTRACCIÓN:
 - VENA CAUDAL (BOVINO)
 - YUGULAR (OVINO, CAPRINO, BOVINO)
 - VENA MAMARIA (BOVINO)
- TÉCNICAS DIAGNÓSTICAS
 - SUERO (Ac)
 - EDTA (PCR, Filiación, Hemoparásitos, Ac)
 - HEPARINA (Gamma Ifn, Hemoparásitos, recuentos)
 - CITRATO (Cultivos)

LIMITACIONES

- SENSIBILIDAD/ESPECIFICIDAD
- “FALSOS” NEGATIVOS
 - LATENCIA
 - VARIACIONES EN NIVEL Ac
- INTERACCIONES VACUNALES
- PCR – MUESTRA VALIDA?
- HEMOCULTIVOS

LECHE

- MUESTRAS DE TANQUE
- MUESTRAS DEL ANIMAL (INFECCIÓN CRÓNICA)
 - TODOS LOS CUARTERONES
 - TÉCNICA, ASEPSIA
- REFRIGERACIÓN
- REMISIÓN INMEDIATA



MUESTRAS DE TEJIDOS, SECRECIONES

- NECROPSIA/MATADERO, FETOS
 - ÓRGANOS: Ln, Pulmón, Bazo, Riñón, Hígado, Cerebro, Esófago, Útero, Intestino
 - OBSERVAR ANOMALÍAS (tamaño, consistencia, hemorragias...)
- PLACENTA (Cotiledones)
- HISOPOS/ENVASES
 - Secreción vaginal, nasal, ocular, contenido vesículas, contenido cuajar feto...
- BIOPSIAS
- RASPADOS
- LAVADOS TRAQUEALES, PREPUCIALES
- CARTÍLAGO AURICULAR











CONSERVACIÓN

- REFRIGERACIÓN, (CONGELACIÓN)
- FORMOL (ANATOMÍA PATOLÓGICA)
- MEDIOS DE CONSERVACIÓN PARA HISOPOS (AMIES, STUART...)

HECES

- FRESCAS
 - RECTO (IDEAL)
 - RECIENTES, SIN CONTAMINAR
- PARASITOLÓGICO
 - ÉPOCA DEL AÑO
 - MUESTRA REPRESENTATIVA
 - ANIMALES JÓVENES
- MICROBIOLÓGICO
- REMISIÓN URGENTE
- REFRIGERACIÓN
- (ORINA)

REMISIÓN AL LABORATORIO

- ENVASES ESTÉRILES CIERRE HERMÉTICO
- BOLSAS ESTÉRILES CIERRE HERMÉTICO
- HISOPOS CON MEDIO DE CONSERVACIÓN (AMIES, STUART..)
- EMBALAJE DE SEGURIDAD (DOBLE PARED)
 - DESINFECTANTE INTERMEDIO
- REFRIGERACIÓN (GEL)
 - (CONGELACIÓN -20°)
- NOTIFICACIÓN EXPRESA
- IDENTIFICACIÓN!!





MEDIDAS DE BIOSEGURIDAD

- VARIAS VÍAS DE CONTAGIO
 - MONO DESECHABLE
 - CALZAS DESECHABLES
 - MASCARILLA
 - GUANTES
 - GAFAS
- DESINFECCIÓN



CÓMO ACTUAMOS

ENCUESTAS

- NECESITAN SU TIEMPO
 - VISITA A LA EXPLOTACIÓN
 - HISTORIAL
 - ENTREVISTA CON EL GANADERO
 - QUÉ NO VA A CONTARNOS?
 - IMPLICACIÓN ECONÓMICA
 - EVALUAR LOS FACTORES DESCRITOS



CUANDO ESTAMOS EN MEDIO DE LA NADA...

- CALZAS... MEJOR DESINFECTAR
- DOBLE MONO
- DOBLE GUANTE
- SIEMPRE:
 - **BOLSAS DE AUTOCLAVE**
 - RECIPIENTES DE CIERRE HERMÉTICO
 - CEMENTERIO
 - BOMBONA DESINFECTANTE
 - FINVIRUS, VIRKON....

