

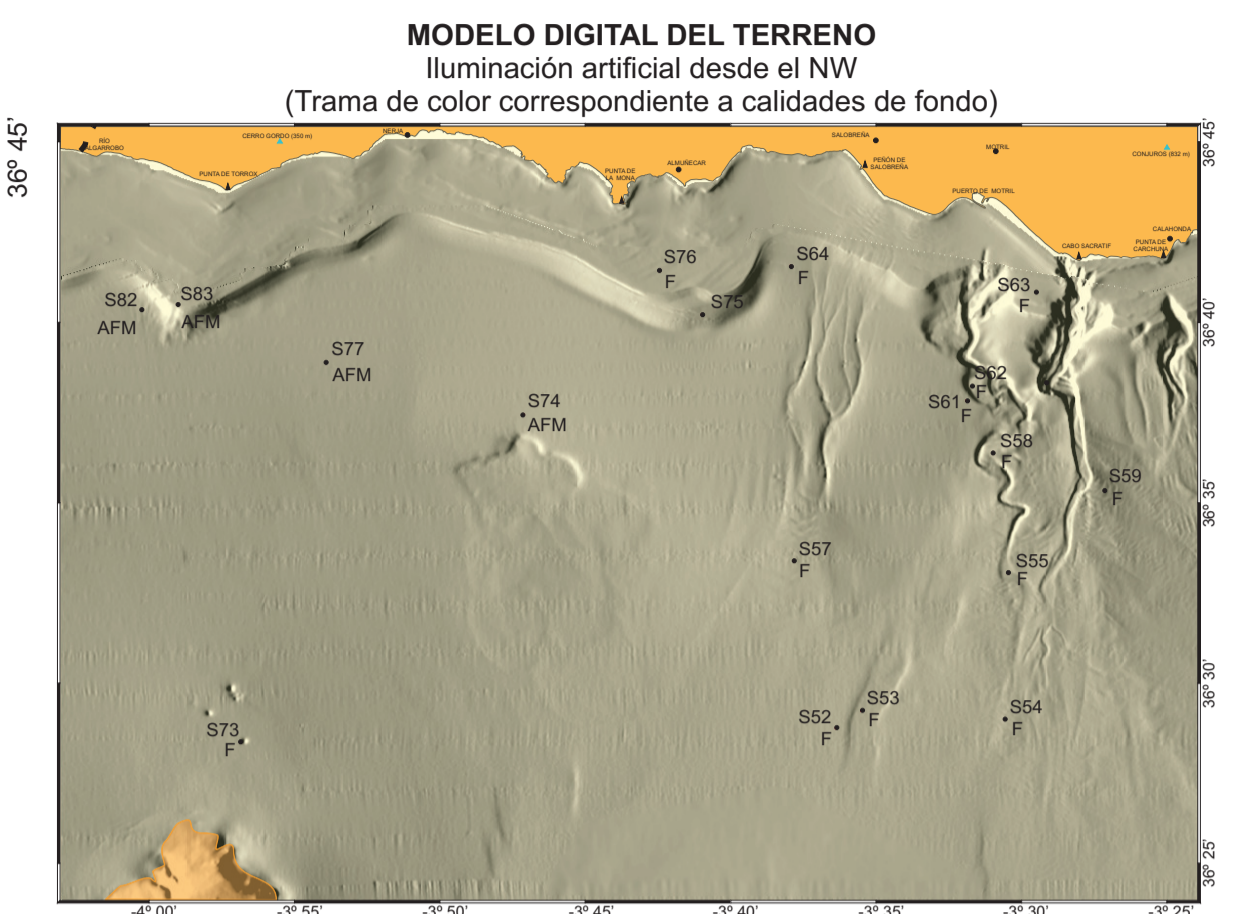
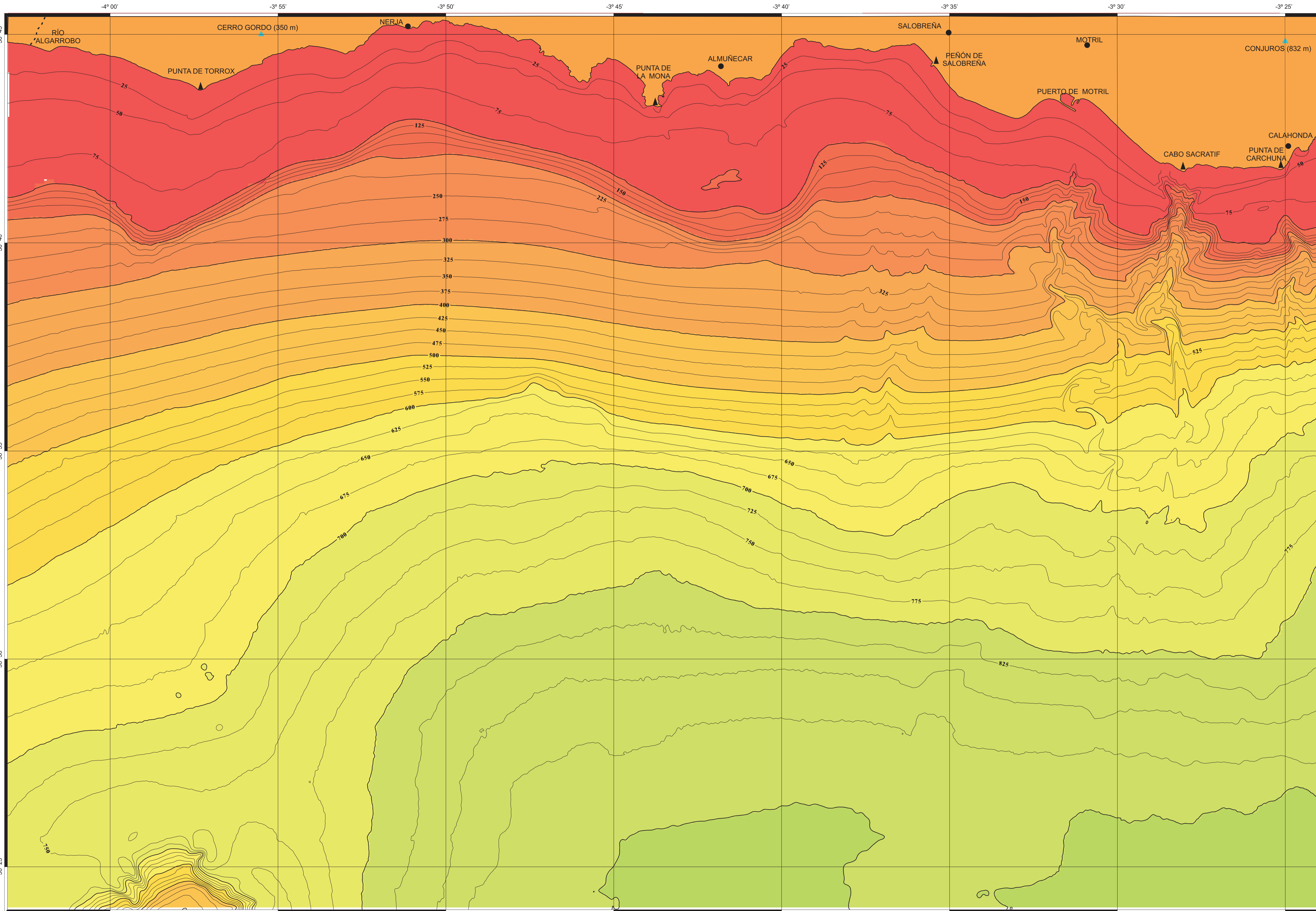
MAR MEDITERRÁNEO
 COSTA SUR DE ESPAÑA - MAR DE ALBORÁN (MA-7)
 De Longitud -4° 02' A -3° 24' y Latitud 36° 24' A 36° 45'
ABANICO DEL GUADALFEO

Según los levantamientos efectuados con ecosonda multihaz por el B/O Vizconde de Eza (SGPM) en el año 2002 y 2003
 Procesados por el GRUPO DE CARTOGRAFÍA MULTIHAZ de la SECRETARÍA GENERAL DE PESCA MARÍTIMA Y DEL INSTITUTO ESPAÑOL DE OCEANOGRAFÍA, Madrid

PROYECCIÓN DE MERCATOR
 DATUM WGS 84
 ESCALA 1: 75 000 (36° 00')
 Datos batimétricos en metros



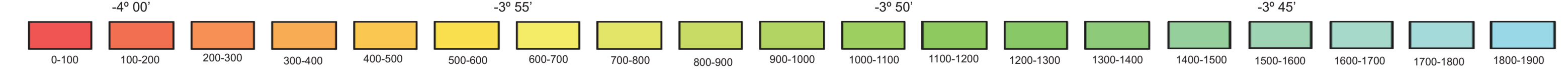
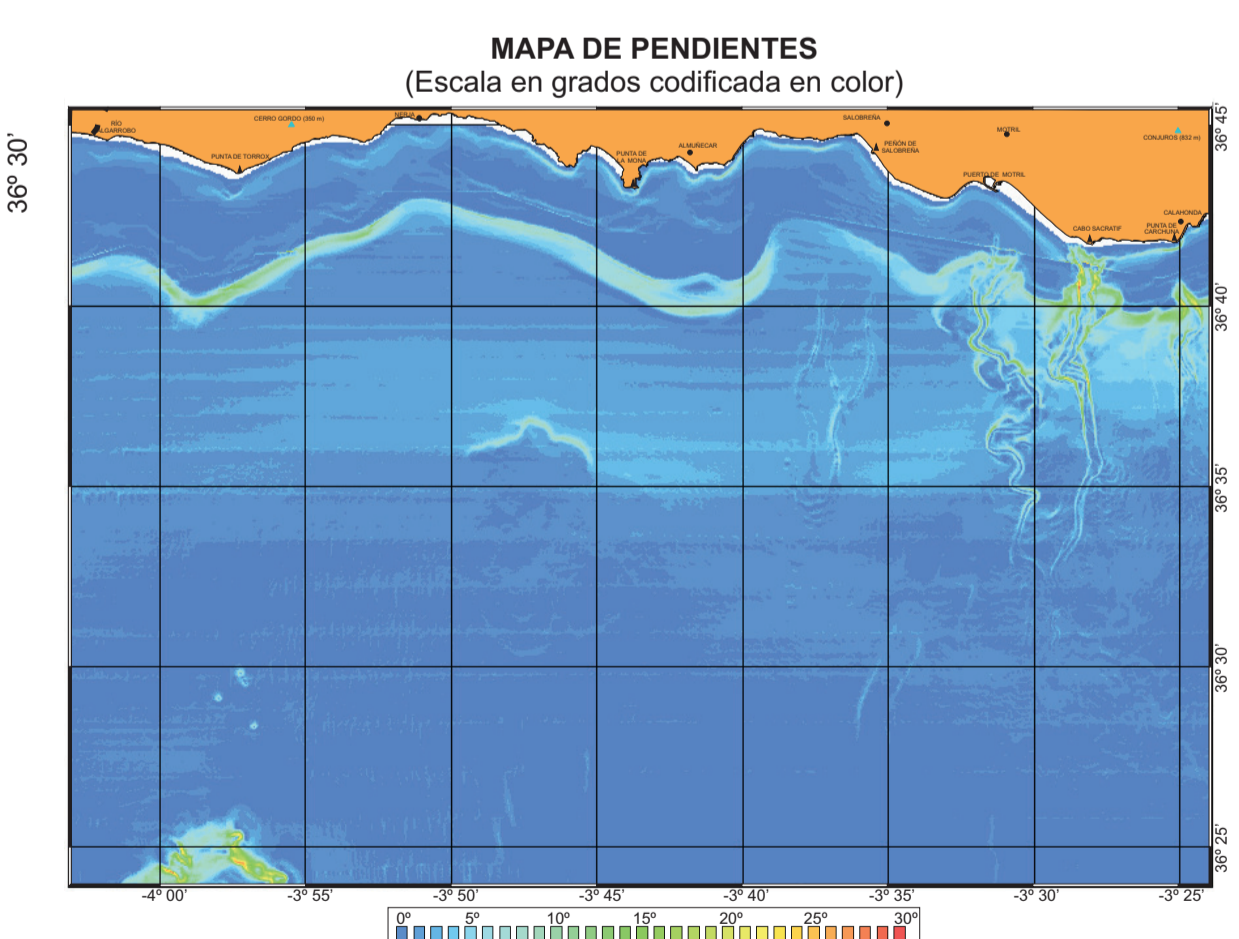
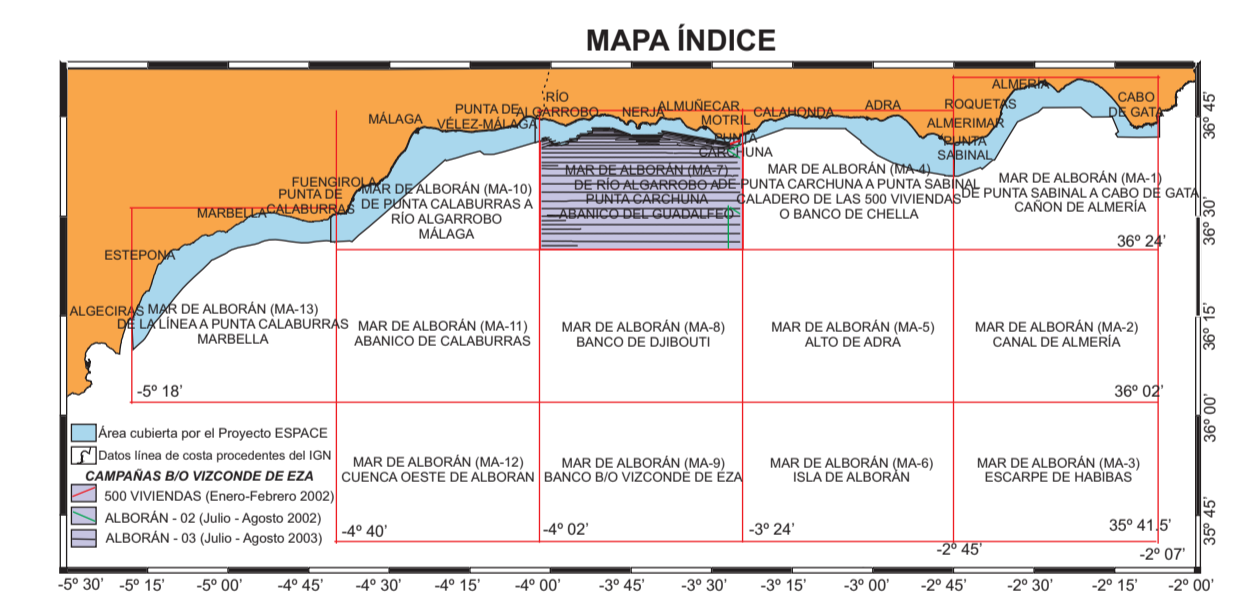
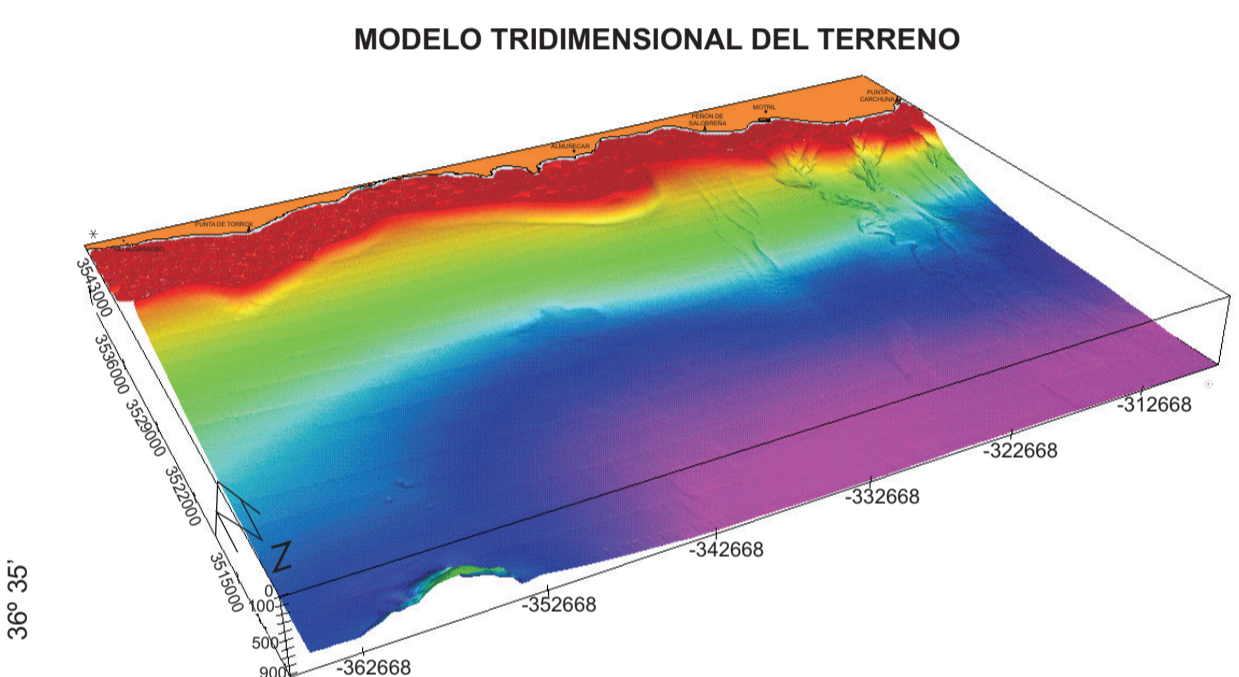
SECRETARÍA GENERAL DE PESCA MARÍTIMA



LEYENDA

MORFOLOGÍA + GRANULOMETRÍA	GRANULOMETRÍA
■ Roca	R = Roca
■ Roca cubierta de sedimentos finos	AG = Arena gruesa
■ Sedimentos finos - Fangos	AMG = Arena media a gruesa
	AM = Arena media
	AFM = Arena fina a media
	AF = Arena fina
	F = Fango (Limos y/o Arcillas)

● Muestra obtenida con el B/O Vizconde de Eza



© MINISTERIO DE AGRICULTURA, PESCA Y ALIMENTACIÓN 2004
 Depósito legal: M-XXXXX-2004
 NIFO: 251-04-069-4
 Prohibida la reproducción total o parcial

ESTE MAPA NO DEBE SER USADO PARA NAVEGACIÓN

Mapa elaborado con los datos adquiridos a bordo del B/O Vizconde de Eza durante las campañas 500 Viviendas, Alborán-02 y Alborán-03. La adquisición se realizó con una ecosonda multihaz EM 300 y sistema de navegación GPS-D. Los datos han sido procesados con los programas Neptune, Cfloor e Ibergis, en el I.E.O. de Madrid, por el grupo de cartografía multihaz (SGPM-IEO). Las curvas de nivel se han representado cada 25 m. El mapa se basa en un Modelo Digital del fondo realizado a partir de los datos de profundidad con cobertura al 100% estructurados en una cuadrícula de 25 x 25 m y procesados en una malla de 50 x 50 m. El mapa de calidad de fondo se ha elaborado a partir de los datos de análisis de muestras directas, reflectividad, sísmica y morfología.