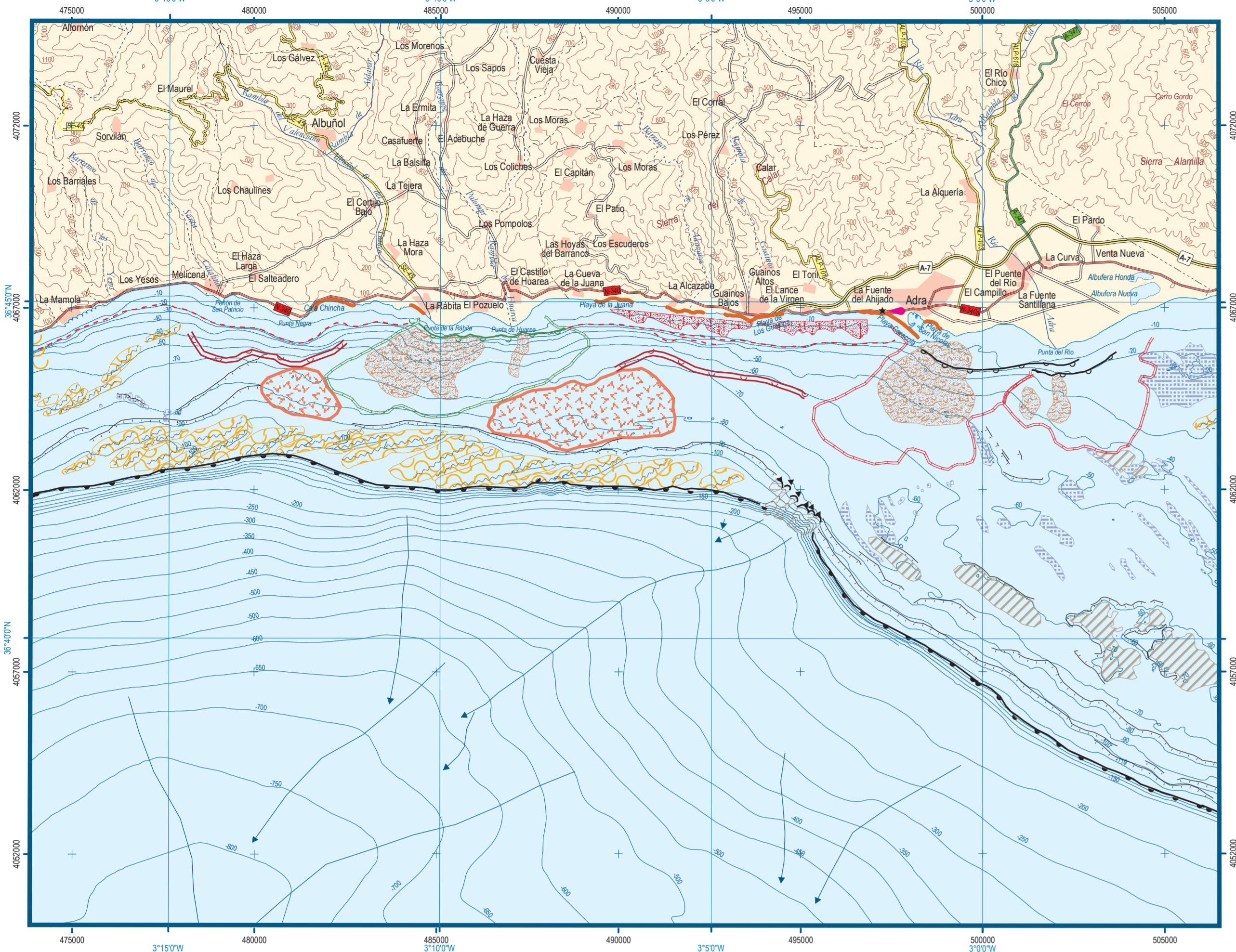
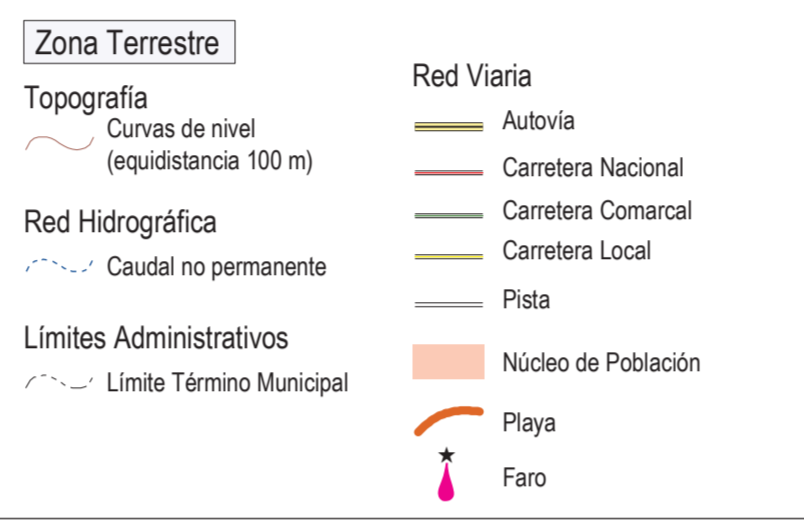
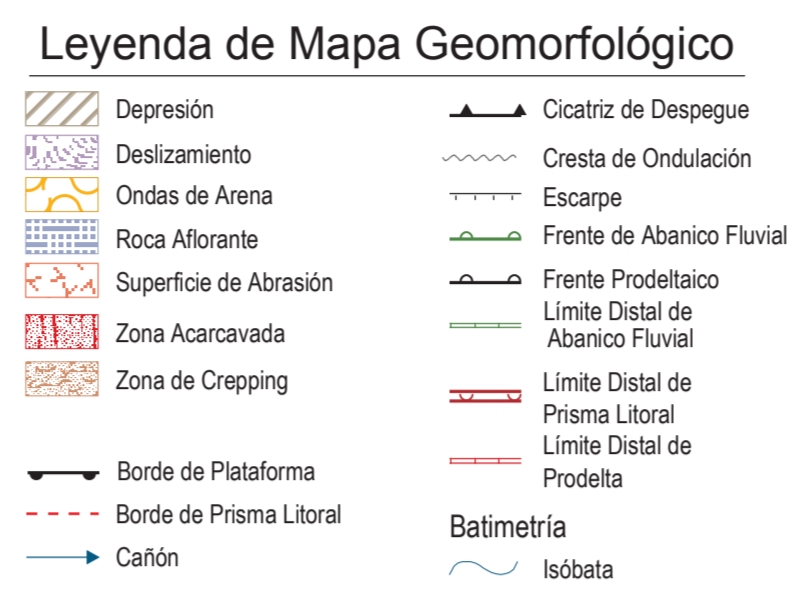


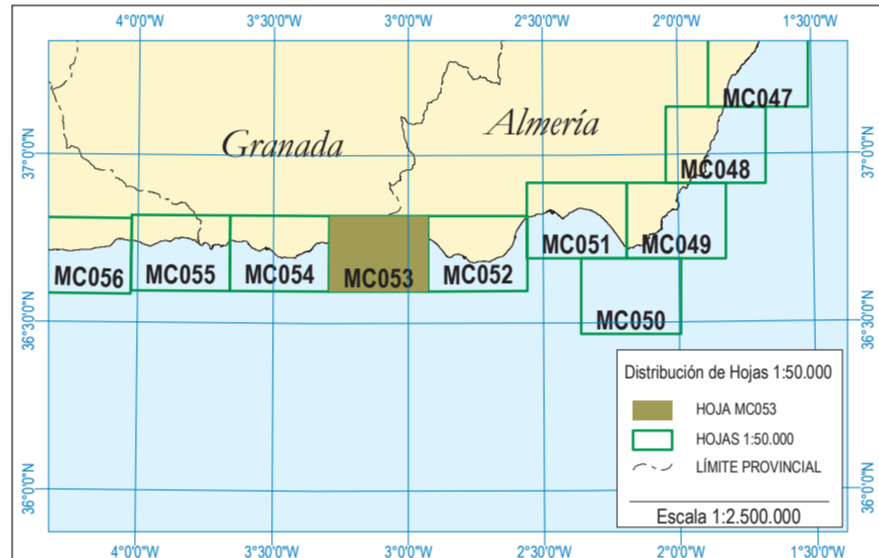
### MAPA GEOMORFOLÓGICO



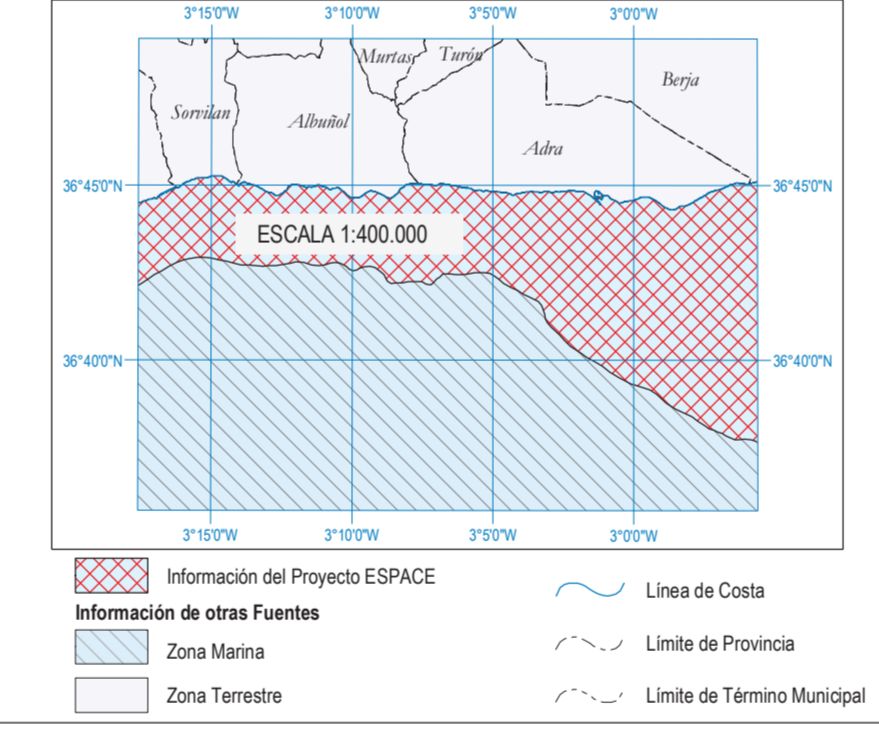
### LEYENDAS



### LOCALIZACIÓN DE LA HOJA 1:50.000



### PROCEDENCIA DE LA INFORMACIÓN



### FICHA TÉCNICA DE LEVANTAMIENTO

**TOMA DE DATOS: PROYECTO ESPACE AÑO 2000, 2001 y 2003**

**INSTRUMENTACIÓN:**

- Sonda multihaz EM3000 Dual.
- GPSD y corrección inercial del cabeceo y balanceo.
- Origa Van Veen.
- Vídeo y buceo submarino en fondos de 10 a 25 metros.

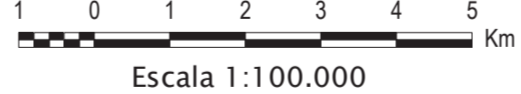
**BUQUE:** Miki I y Teresa Rosa.

La adquisición, procesado y tratamiento de los datos han sido realizados por el Instituto Español de Oceanografía.

Preparación, unificación, procesado y gestión de la cartografía: Sistema de Información Geográfica (SIG) Marino de la SGP-M-IEO; Software ArcGIS.

**Bibliografía:**

\*Línea de Costas: Instituto Geográfico Nacional. Base Cartográfica Nacional 1:25.000 (1999/2000)  
 \*MOPU: Programa de Planeamiento y Actuaciones en la Costa. Plan General de Costas (1996)  
 \*IHM: Carta Náutica 458: De Adra a Almería. Escala 1:50.000 (2004)  
 \*IGN: Información en tierra: Cartografía digital de la Base Cartográfica Nacional 1:200.000 (1997/2004)  
 \*Campañas Vizconde de Eza. Batimetría zonas profundas (2002)



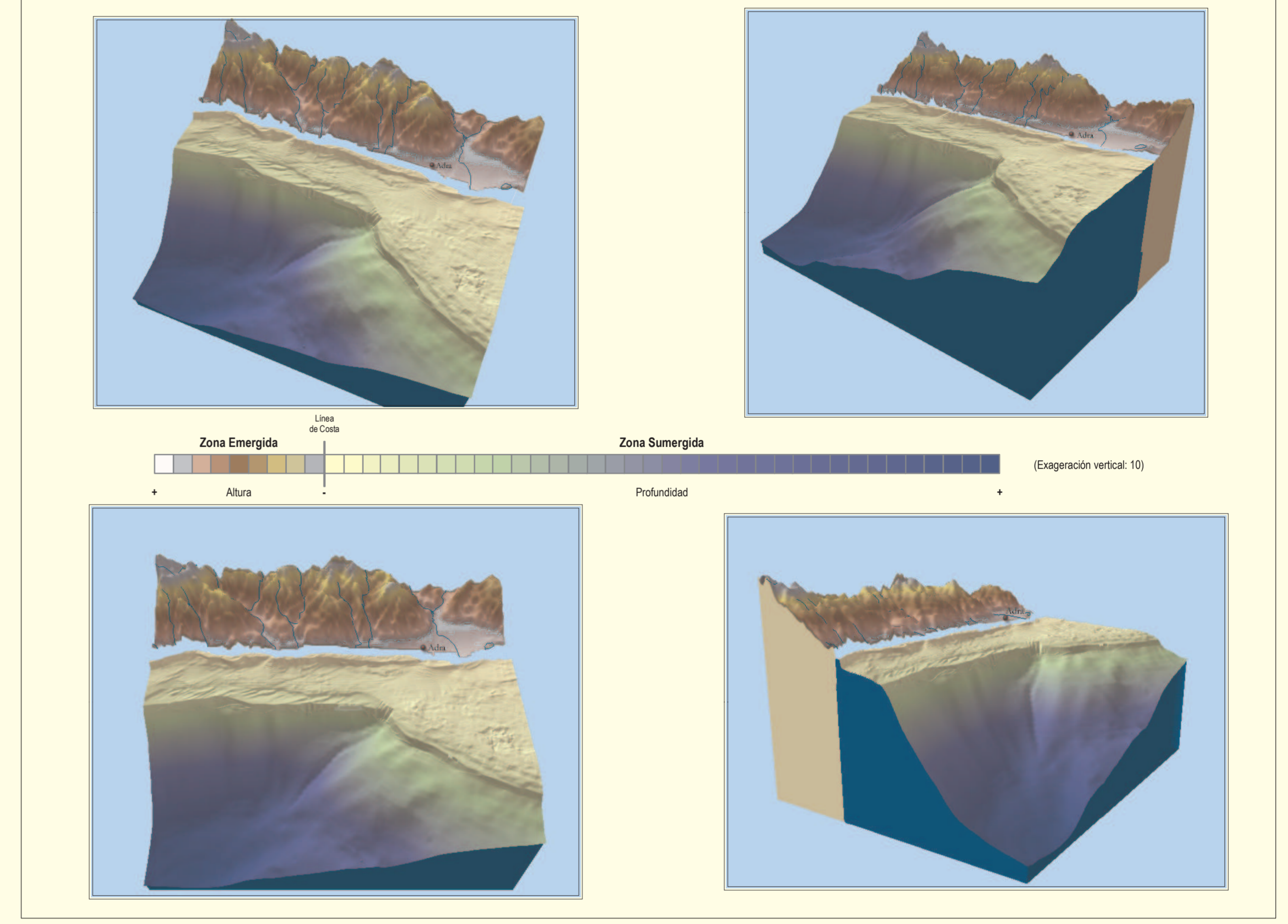
Proyección UTM referida al huso 30.  
Sistema de referencia WGS84

**REFERENCIA BIBLIOGRÁFICA:**

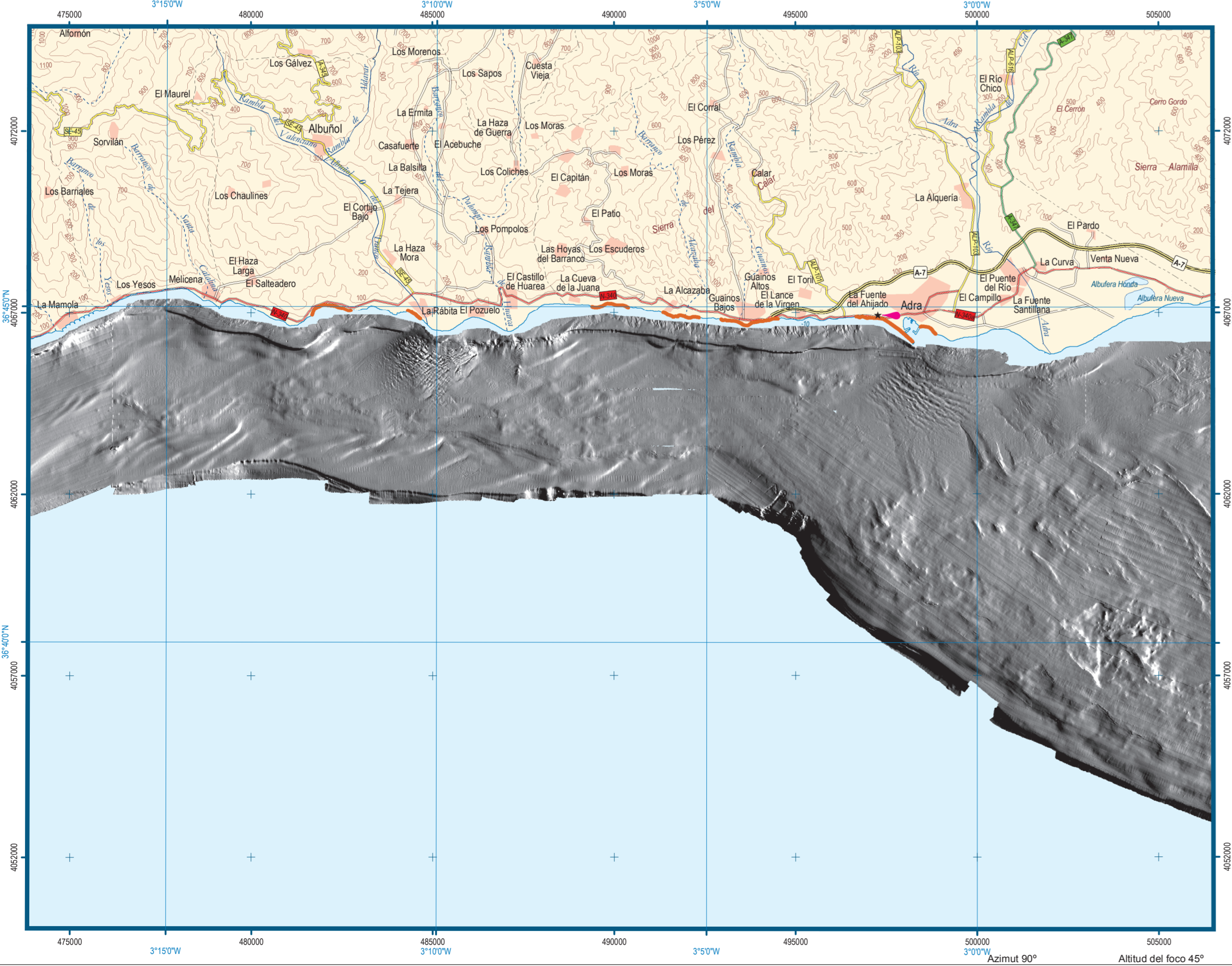
Sanz, J.L. (1); Hermida, N.(1); Tello, O.(1); Fernández-Salas, L.M.(1); González, J.L.(2); Pastor, E. (4); Bécarras, M.A.(1); Cubero, P. (1); Godoy, D.(1); Alcalá, C.(3); Contreras, D.(3); Frías, A.J.(3); Torres, A.(3); Allageme, V.M.(3); Carreño, F.(3); Pascual, L.(3); Pérez, J.I.(3); Redondo, B.C.(3); Velasco, D.(3); González, F.

**(2004). Estudio de la Plataforma Continental Española.**  
 Hoja MC053-Adra-Serie C.  
 (1) Instituto Español de Oceanografía  
 (2) Secretaría General de Pesca Marítima (SGPM)  
 (3) Tragsat

### MODELOS 3D



### MODELO DIGITAL DE PROFUNDIDAD



### MODELO DIGITAL DE PENDIENTES

