

ESTUDIO DE LA PLATAFORMA CONTINENTAL ESPAÑOLA

BATIMETRÍA - CALIDAD - USOS DEL FONDO - BIONOMÍA

SAN JAVIER B

MU042

BATIMETRÍA - CALIDAD - USOS - BIONOMÍA

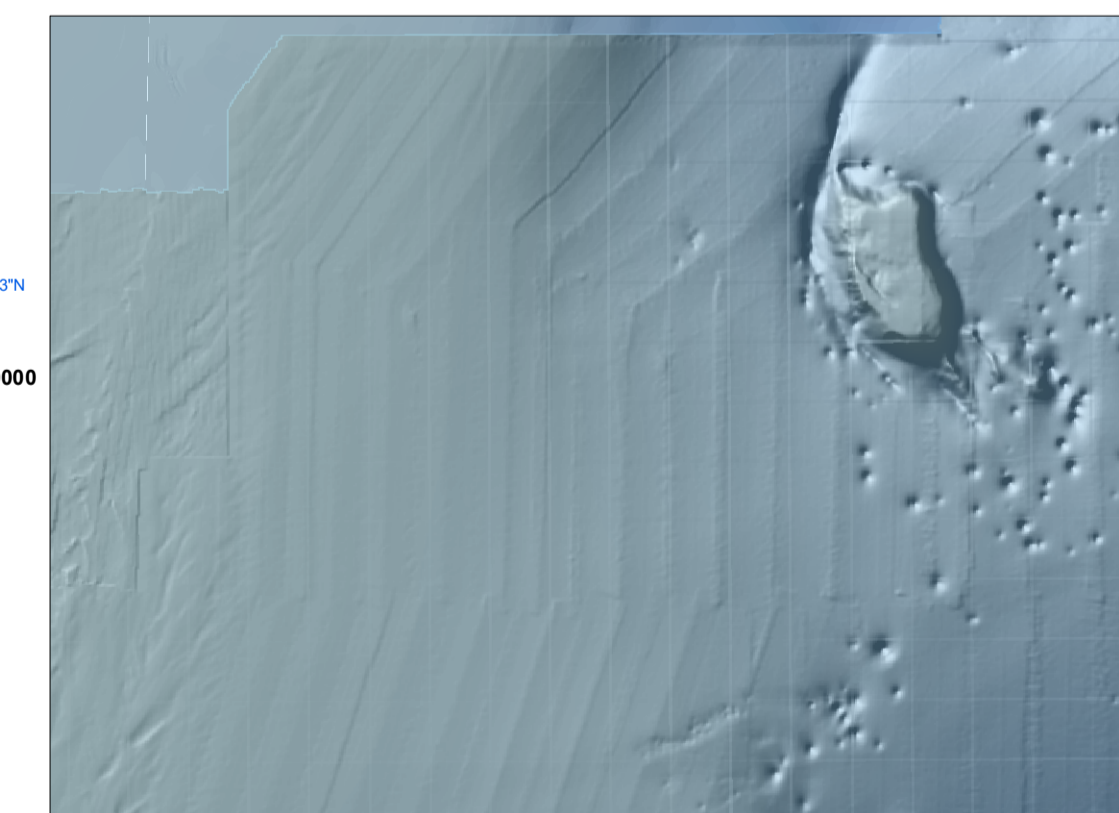
NATURALEZA DEL FONDO

USOS DEL SUELO

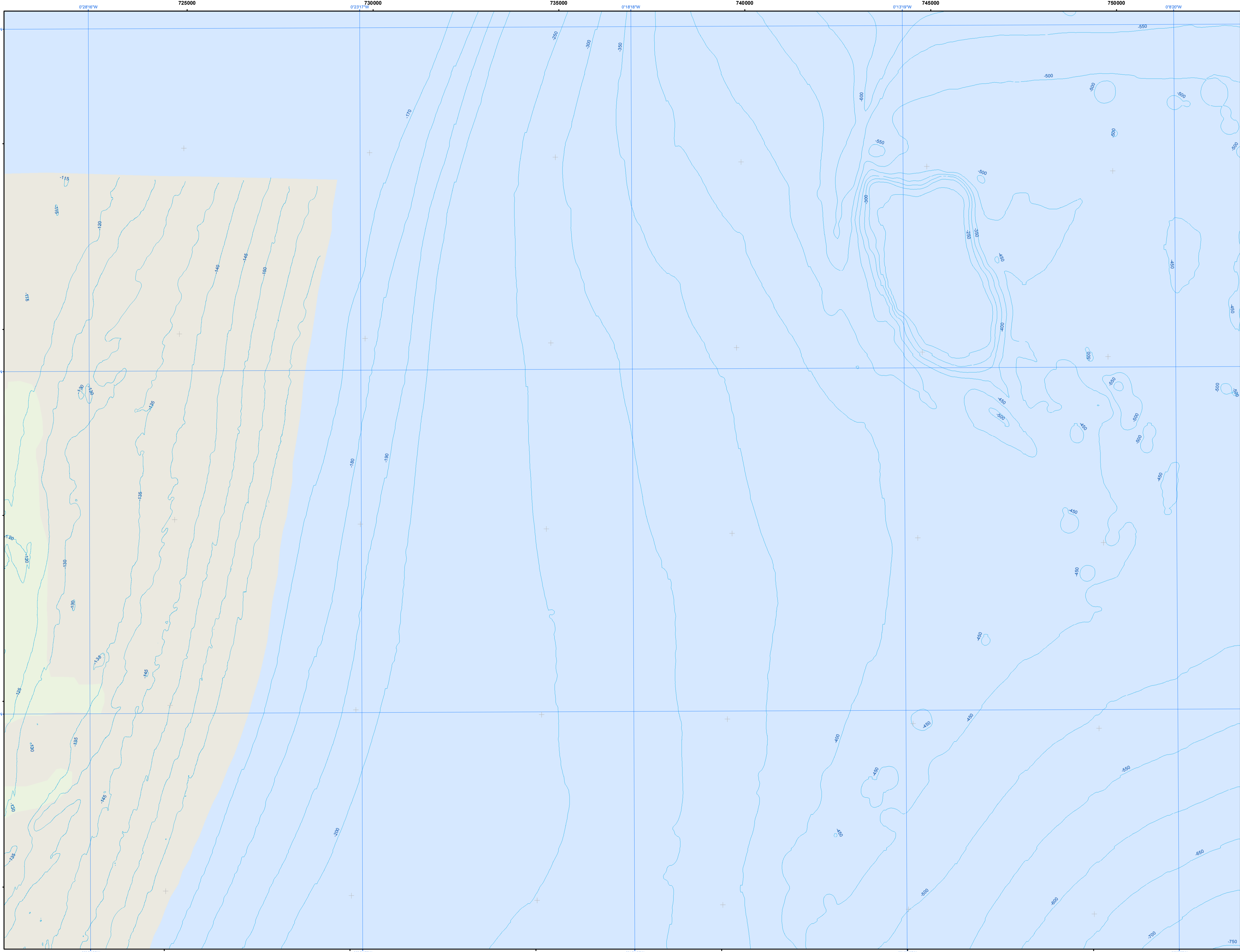
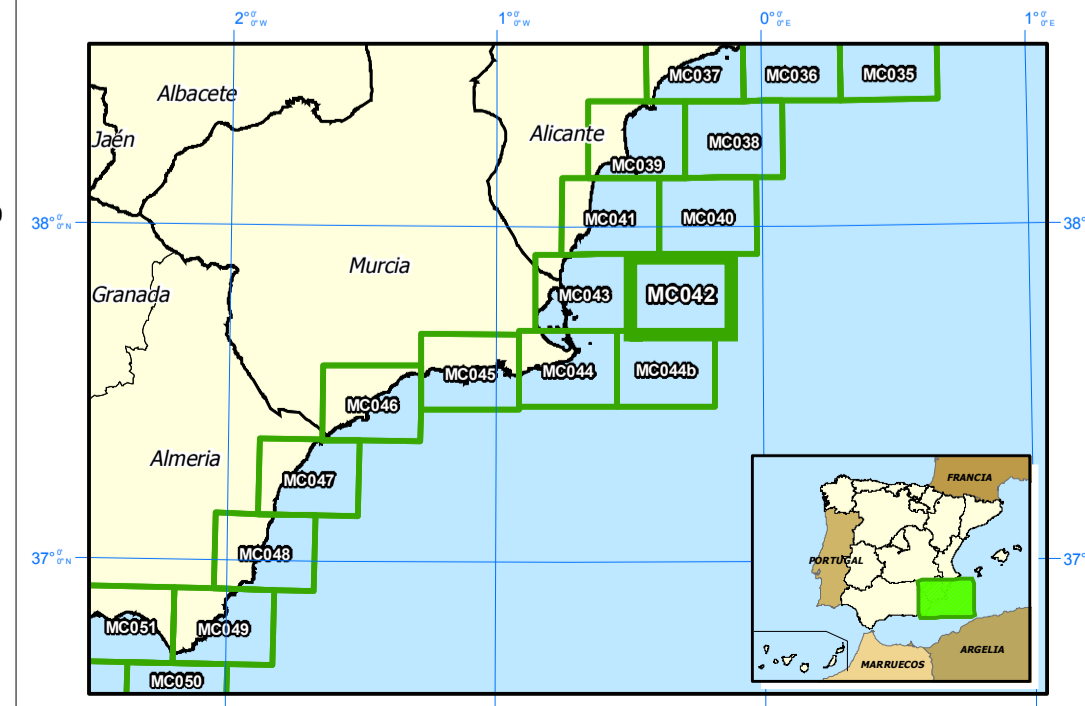
ESPACIOS PROTEGIDOS

--	--

BIONOMÍA DEL FONDO



LOCALIZACIÓN HOJA 1:50.000



© Ministerio de Agricultura, Pesca y Alimentación. Secretaría General de Pesca Marítima (SGPM). NIPO: 251-08-049-9. Depósito legal: M-15280-2008. ISBN: 978-84-491-0839-6. ISBN: (obra completa) 978-84-491-0620-6. Prohibida la reproducción total o parcial.

Fuente cartografía:
- Medio Terrestre:
Base Cartográfica Nacional 1:200.000 (Instituto Geográfico Nacional.)

CARTOGRAFÍA TERRESTRE		Núcleos de población

Escala: 1:50.000

Proyección UTM referida al Huso 30
Sistema de referencia WGS84

ESTE MAPA NO DEBE SER UTILIZADO PARA LA NAVEGACIÓN

Coordenadas UTM
Coordenadas geográficas

FICHA TÉCNICA DEL LEVANTAMIENTO

TOMA DE DATOS: Año 2003
INSTRUMENTACIÓN:
* Sonda multihaz EM3000 Dual
* GPSD y corrección inicial del cabeceo y balanceo.
* Draga Van Veen.
* Videotransectos submarinos.
BUQUE: Teresa Rosa
ADQUISICIÓN DE LOS DATOS:
Alcalá, C. (4), Contreras, D.(4), Torres, A.(4).

TRATAMIENTO DE LOS DATOS:
Restondo, C. (4), Alfageme, V.(4), Pérez, J.I.(4), Velasco, D.(4), Pascual, L. (4).
PREPARACIÓN, UNIFICACIÓN Y GESTIÓN DE LA CARTOGRAFÍA:
Sanz, J. L.(1), Tello, O.(1), Herrida, N.(1), Fernández - Salas, L.M.(1), Carreño, F. (2), Montoya, I.(2), López, I.(2), De Pablo, M.A.(3), Yagüe, D.(4), León, C.(4).
DATOS DEL TALUD CONTINENTAL:
Información capturada y procesada por el personal participante en las campañas realizadas, dentro del proyecto CAPESEME, por la SGPM con el B.O. Vizconde de Eza.



(1) Instituto Español de Oceanografía, (2) Grupo de Geología, Univ. Rey Juan Carlos, (3) Departamento de Geología, Univ. de Alcalá de Henares, (4) TRAGSATEC, S.A.

ESTUDIO DE LA PLATAFORMA CONTINENTAL ESPAÑOLA

SAN JAVIER B - MU042

BATIMETRÍA - CALIDAD - USOS DEL FONDO - BIONOMÍA