



2023

CONGRESO INTERNACIONAL
INTERNACIONAL CONGRESS

LOS SEGUROS AGRARIOS EN EL ACTUAL CONTEXTO
CLIMÁTICO: SITUACIÓN Y PERSPECTIVAS

AGRICULTURAL INSURANCE IN THE CURRENT
CLIMATE CONTEXT: SITUATION AND PROSPECTS

EL SISTEMA ESPAÑOL DE SEGUROS AGRARIOS SITUACIÓN ACTUAL Y PERSPECTIVAS DE FUTURO

Miguel Pérez Cimas
Director de la Entidad Estatal de Seguros Agrarios (ENESA)
Ministerio de Agricultura, Pesca y Alimentación

4 de octubre de 2023





1. EL CAMBIO CLIMÁTICO: UN ESCENARIO MUY PREOCUPANTE A ESCALA GLOBAL

2. LOS SEGUROS AGRARIOS: UNA HERRAMIENTA FUNDAMENTAL

3. EL SEGURO AGRARIO EN ESPAÑA

4. CONCLUSIONES





2023
CONGRESO INTERNACIONAL
INTERNACIONAL CONGRESS

1. EL CAMBIO CLIMÁTICO: UN ESCENARIO MUY PREOCUPANTE A ESCALA GLOBAL

Principales efectos sobre la agricultura y la alimentación:

- Algunas fuentes (fundamentalmente de la FAO) indican que la **productividad agrícola ya ha disminuido** más de un 20% como consecuencia de los efectos del cambio climático.
- Esta **reducción se incrementará** en los próximos años, especialmente en cereales y leguminosas.
- Las **sequías** son responsables del **80% de las pérdidas** mundiales en el sector primario.
- Además, la **agricultura** concentra el 22% de todos los daños causados por desastres naturales.
- La **demanda de alimentos** será creciente a medida que aumenta la población mundial. Previsión de 9.600 millones de personas en el año 2050.
- **828 millones de personas** pasaban hambre en 2021 y más de **200 millones** han sufrido un alto grado de **inseguridad alimentaria** en 2022, una cifra récord.

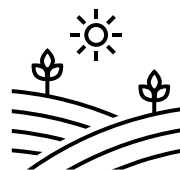
Efectos sobre la actividad aseguradora, en general:

- Sector **muy vulnerable** a los efectos del cambio climático



Estrategias ante los riesgos:

- 1ª Aceptación del riesgo y convivir con él
- 2ª Evitar o eliminar el riesgo
- 3ª **Reducir el riesgo:** medidas de mitigación y adaptación
- 4ª **Transferir o compartir el riesgo:** el contrato de seguro



ELEVADA EXPOSICIÓN AL RIESGO



Para gestionar los riesgos en la explotación agraria, sólo consideramos dos posibilidades:
reducirlo o transferirlo



2023
CONGRESO INTERNACIONAL
INTERNACIONAL CONGRESS

2. LOS SEGUROS AGRARIOS: UN HERRAMIENTA FUNDAMENTAL

CAMBIO CLIMÁTICO



La gestión del riesgo se asienta en tres conceptos básicos



MITIGACIÓN

Medidas dirigidas a **reducir la intensidad** o la agresividad del fenómeno



TRANSFERENCIA DEL RIESGO

Medidas que consisten en derivar, total o parcialmente, el **riesgo a un tercero**(Contrato de seguro)



ADAPTACIÓN

Medidas dirigidas a **limitar los impactos**, reducir las vulnerabilidades e incrementar la **resiliencia** (lograr una mayor adecuación de la actividad a las condiciones del medio)



2. LOS SEGUROS AGRARIOS: UN HERRAMIENTA FUNDAMENTAL

TRES CONCEPTOS RELACIONADOS

Las medidas de mitigación y de adaptación, junto con sus resultados están directamente relacionados y condicionan la magnitud del riesgo que se transfiere





2023
CONGRESO INTERNACIONAL
INTERNACIONAL CONGRESS

2. LOS SEGUROS AGRARIOS: UN HERRAMIENTA FUNDAMENTAL

- Resulta evidente que, a **mayor eficacia de las medidas de mitigación**, menor será la necesidad de implementar medidas de adaptación
- Cuanto mejores resultados se obtengan con **MITIGACIÓN + ADAPTACIÓN**, menor será la necesidad de transferir riesgo

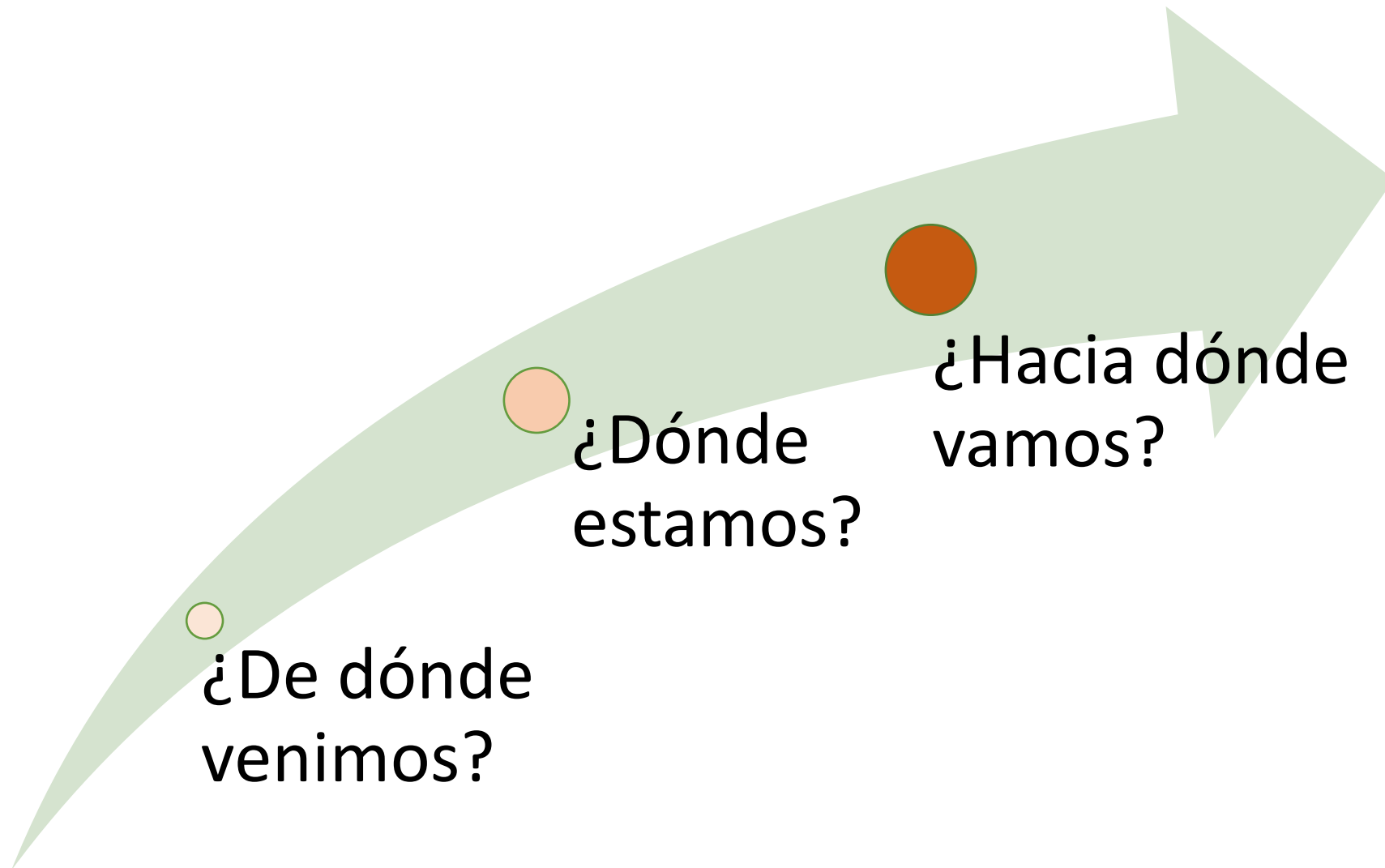


- 📋 **En los seguros, el riesgo transferido tiene un límite** : el de una prima asequible a cambio del riesgo cedido
- 📋 **Los seguros agrarios son una herramienta importantísima para compensar las pérdidas** provocadas por los fenómenos naturales adversos, pero hay que asumir que tienen sus limitaciones



2023
CONGRESO INTERNACIONAL
INTERNACIONAL CONGRESS

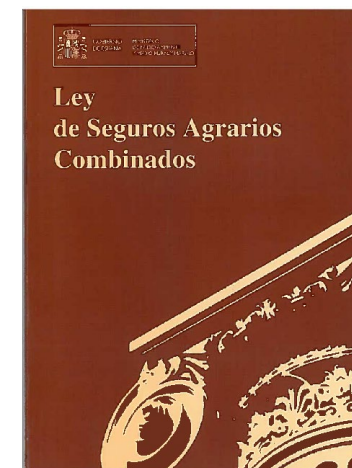
3. EL SEGURO AGRARIO EN ESPAÑA





❖ ¿DE DÓNDE VENIMOS?

- Inicio. **Ley 87/1978**, de 28 de diciembre, de Seguros Agrarios Combinados
- **Estructura. Sistema público-privado:**
 - Frente a seguros enteramente públicos o privados, los mixtos tienen potencialidades propias: especialización, sinergias.
 - Precisan que las funciones y responsabilidades estén claramente definidas.
 - Debe desarrollarse en marco normativo que garantice su funcionamiento y estabilidad.
- **Otras características principales:**
 - Voluntario para los productores, no así para las entidades aseguradoras.
 - Apoyado son subvenciones públicas, con fondos nacionales.
 - Reaseguro público obligatorio.





2023
CONGRESO INTERNACIONAL
INTERNACIONAL CONGRESS

3. EL SEGURO AGRARIO EN ESPAÑA

❖ ¿DE DÓNDE VENIMOS?

- **Evolución y consolidación** a lo largo de más de cuatro décadas.

- Gran desarrollo de los Planes anuales: Aumento del número de líneas y producciones asegurables y de los riesgos cubiertos.
- Mantenimiento de la estructura y funciones originales.



3. EL SEGURO AGRARIO EN ESPAÑA

❖ ¿DE DÓNDE VENIMOS?

ESTRUCTURA Y FUNCIONAMIENTO DEL SISTEMA DE SEGUROS AGRARIOS

SECTOR PRIVADO

- Colaboración diseño de los Planes
- Divulgación
- Apoyo técnico al asegurado
- Constitución de mutuas.
- Pueden intervenir como mediadores.

SECTOR AGRÍCOLA Y GANADERO: ORGANIZACIONES AGRARIAS Y COOPERATIVAS

AGROSEGURO

ENTIDADES ASEGURADORAS

- Comparten el riesgo en régimen de coaseguro

PÓLIZA DE SEGURO

SECTOR PÚBLICO



ENESA

- Coordinación
- Elaboración y Control Planes de Seguros
- Concesión de subvenciones
- Estudios de viabilidad y otros
- Promoción y divulgación
- Elaboración normas peritación con DGSyFP

Comunidades Autónomas

- Apoyo a ENESA en sus funciones
- Concesión de subvenciones

- Control actividad aseguradora
- Elaboración normas de peritación con ENESA
- Aprobación de cuadro de coaseguro

Dirección General de Seguros y Fondos de Pensiones (DGSyFP)



Consortio de Compensación de Seguros

- Reasegurador obligatorio
- Control de peritaciones



❖ ¿DÓNDE ESTAMOS?

- **45 líneas de seguro.**
- **Producciones y riesgos cubiertos:**
 - ✓ Principales **coberturas agrícolas**: Helada, incendio, inundación, lluvia, pedrisco, sequía, viento huracanado y otras adversidades climáticas. Generalmente, la cobertura de los riesgos se realiza de forma combinada, aunque también se cubren algunos de manera nominada.
 - ✓ Principales **coberturas ganaderas y acuícolas**: Muerte, sacrificio obligatorio, enfermedad o epizootia, compensación de gastos por retirada y destrucción de animales muertos, falta de pasto para alimentación de ganado, entre otros.



❖ ¿DÓNDE ESTAMOS?

PRINCIPALES PARÁMETROS	AÑO 2022
Pólizas	389.327
Capital asegurado (Millones de euros)	16.346
Superficie asegurada (Millones de ha)	7
Producción agrícola asegurada (Millones Tn.)	38
Número de animales asegurados	426
Coste del seguro (Millones de euros)	868
Siniestralidad (Millones de euros)	807
Subvención ENESA (Millones de euros)	303
Subvención CCAA (Millones de euros)	111
Subvención total (Millones de euros)	414

Fuente: AGROSEGURO y elaboración propia ENESA. Los parámetros corresponden a pólizas contratadas entre el 1 de enero y 31 de diciembre de 2022.



3. EL SEGURO AGRARIO EN ESPAÑA

❖ ¿DÓNDE ESTAMOS?

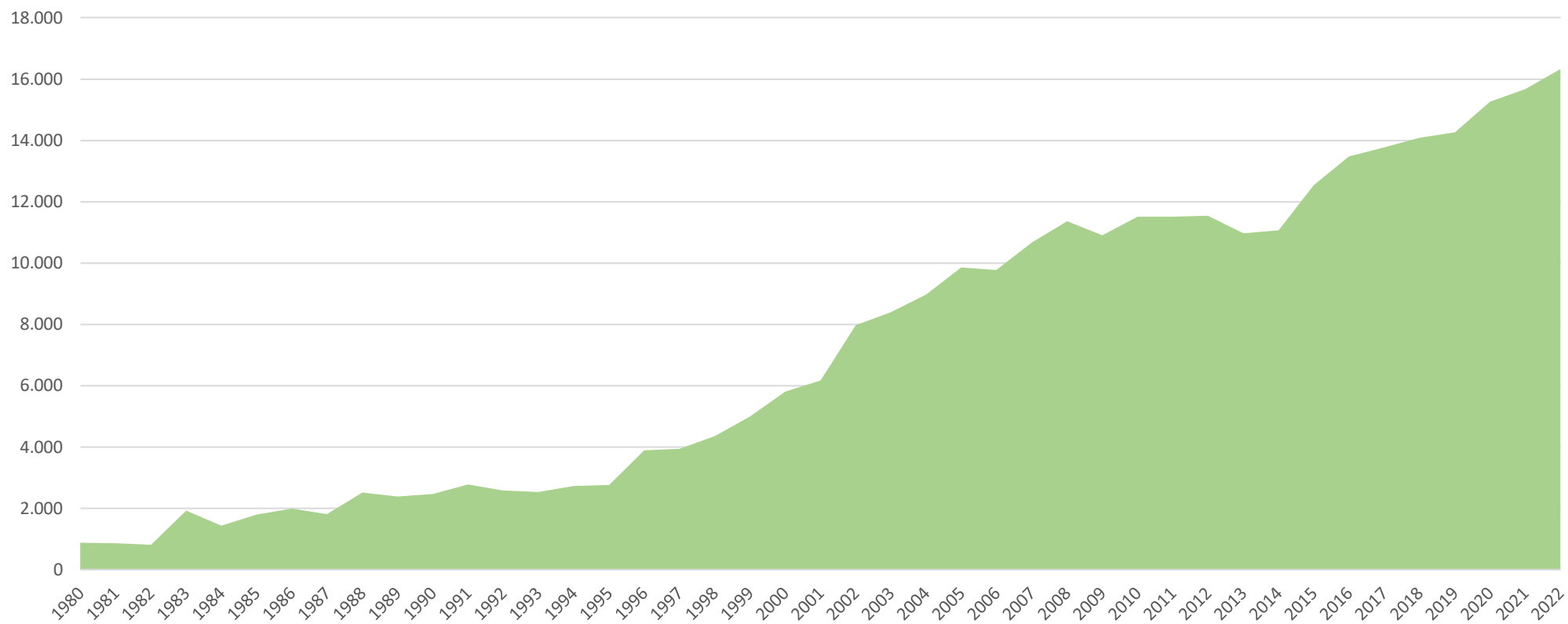
Implantación del seguro en las principales líneas agrícolas (producción asegurada)

	ALTA (implantación \geq 50%)	MEDIA (50% < implantación > 20%)	BAJA (implantación \leq 20%)
Plátano	100%	Aviar de carne 48%	Olivar 10%
Aviar de puesta	90%	Hortalizas aire libre 45%	Ovino-caprino 10%
Caqui	85%	Cítricos 43%	Vacuno de cebo 8%
Retirada y destrucción	95%	Cereza 39%	Pérdida de pastos 7%
Frutales	80%	Vacuno reproductor 35%	Apicultura 6%
Herbáceos	70%	Frutos Secos 29%	Acuicultura Marina 6%
Uva Mesa	66%	Hortalizas bajo cubierta 23%	Porcino 3%
Uva Vino	54%		



❖ ¿DÓNDE ESTAMOS?

EVOLUCIÓN CAPITAL ASEGURADO (MILLONES €)

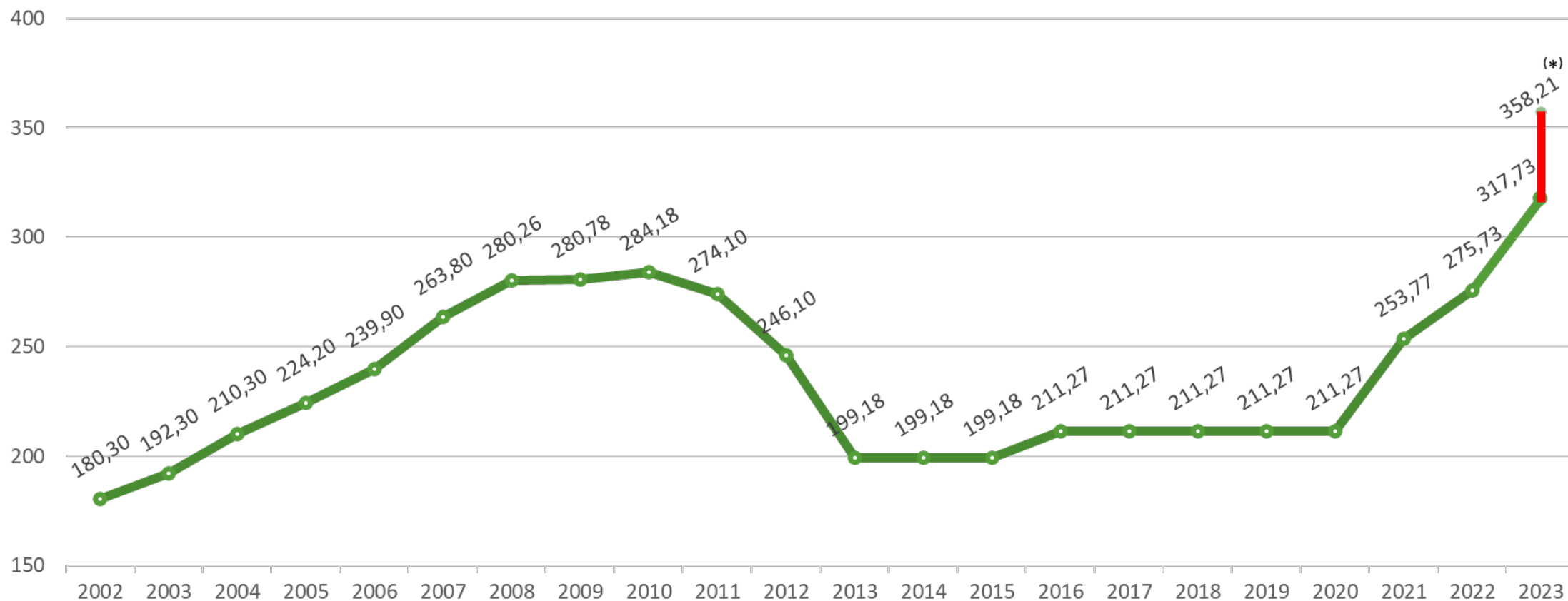




3. EL SEGURO AGRARIO EN ESPAÑA

❖ ¿DÓNDE ESTAMOS?

EVOLUCIÓN PRESUPUESTOS GENERALES DEL ESTADO PARA SUBVENCIONAR EL SEGURO AGRARIO

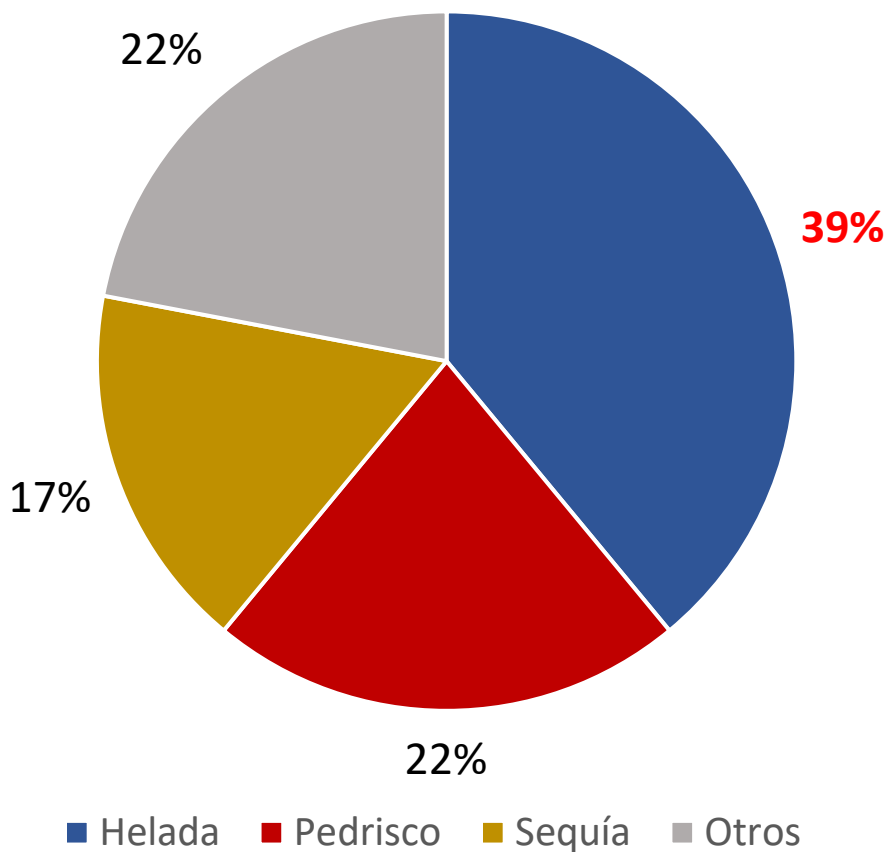


(*)Incluyendo el suplemento extraordinario aprobado mediante el R.D. Ley 4/2023.

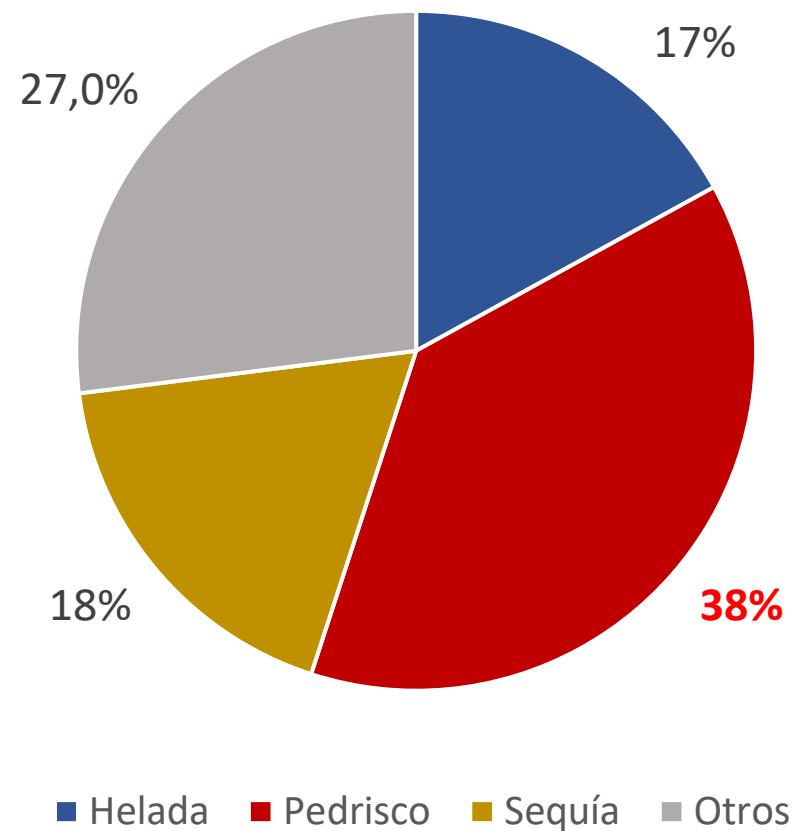
❖ ¿DÓNDE ESTAMOS?

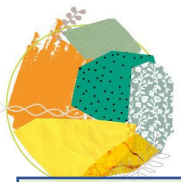
Distribución INDEMICACIONES por riesgos

Año 2022



Año 2014-22

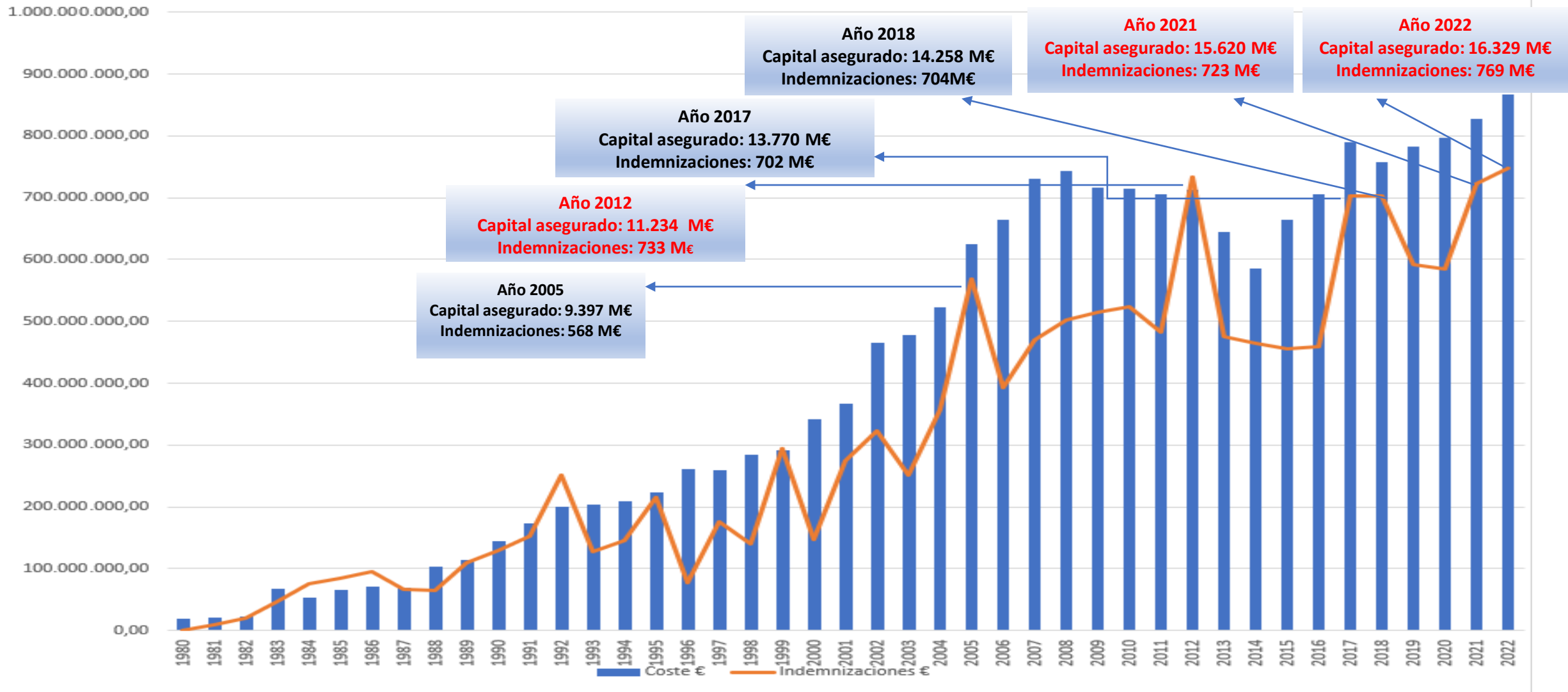


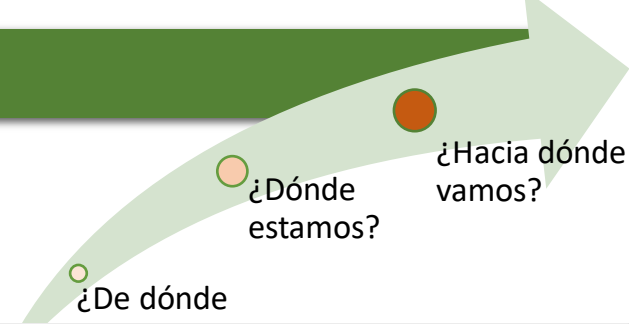


¿De dónde venimos?
¿Dónde estamos?
¿Hacia dónde vamos?

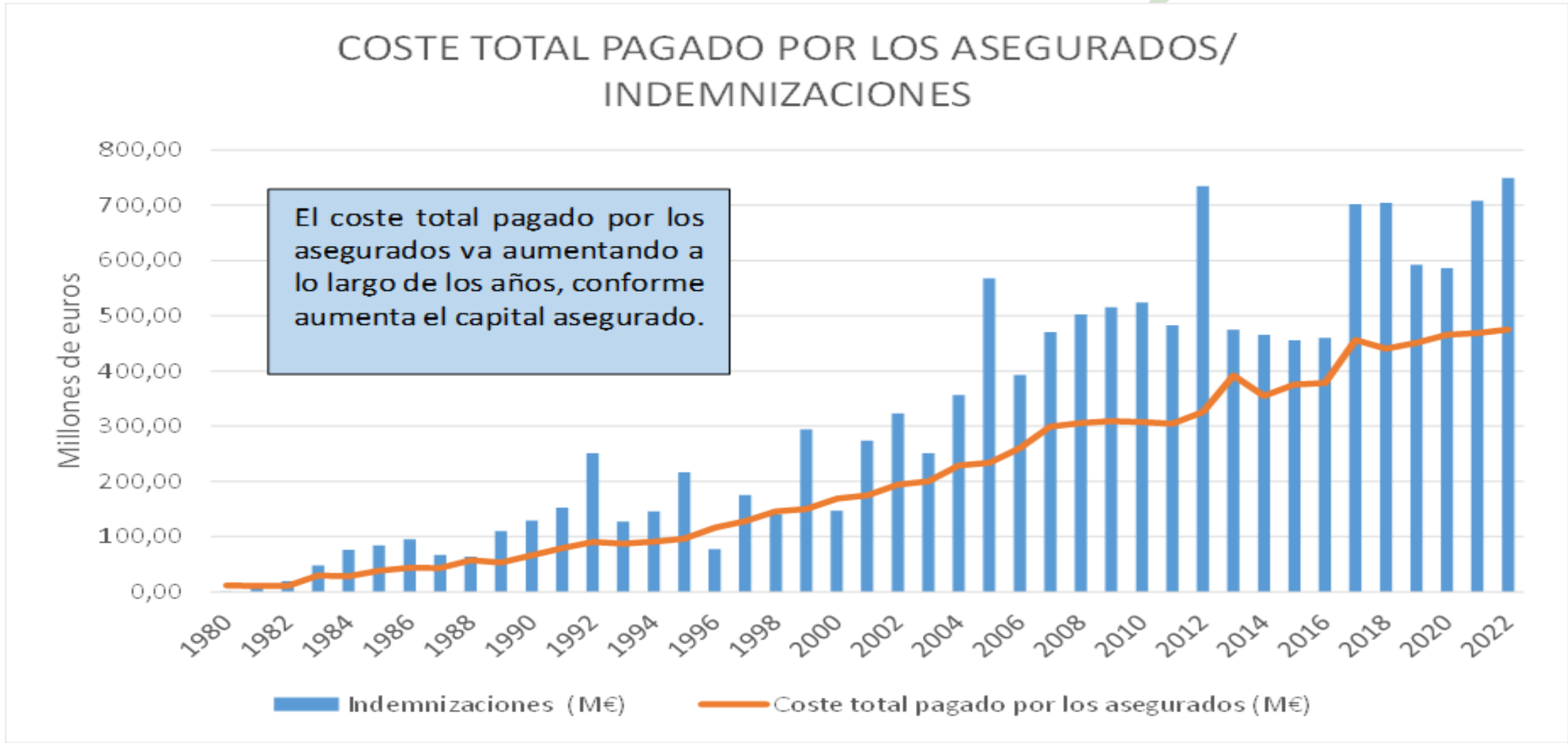
❖ ¿DÓNDE ESTAMOS?

Año 2023





❖ ¿DÓNDE ESTAMOS?





2023
CONGRESO INTERNACIONAL
INTERNACIONAL CONGRESS

3. EL SEGURO AGRARIO EN ESPAÑA

❖ ¿DÓNDE ESTAMOS?

EL AUMENTO DE LA SINIESTRALIDAD EN LOS ÚLTIMOS AÑOS

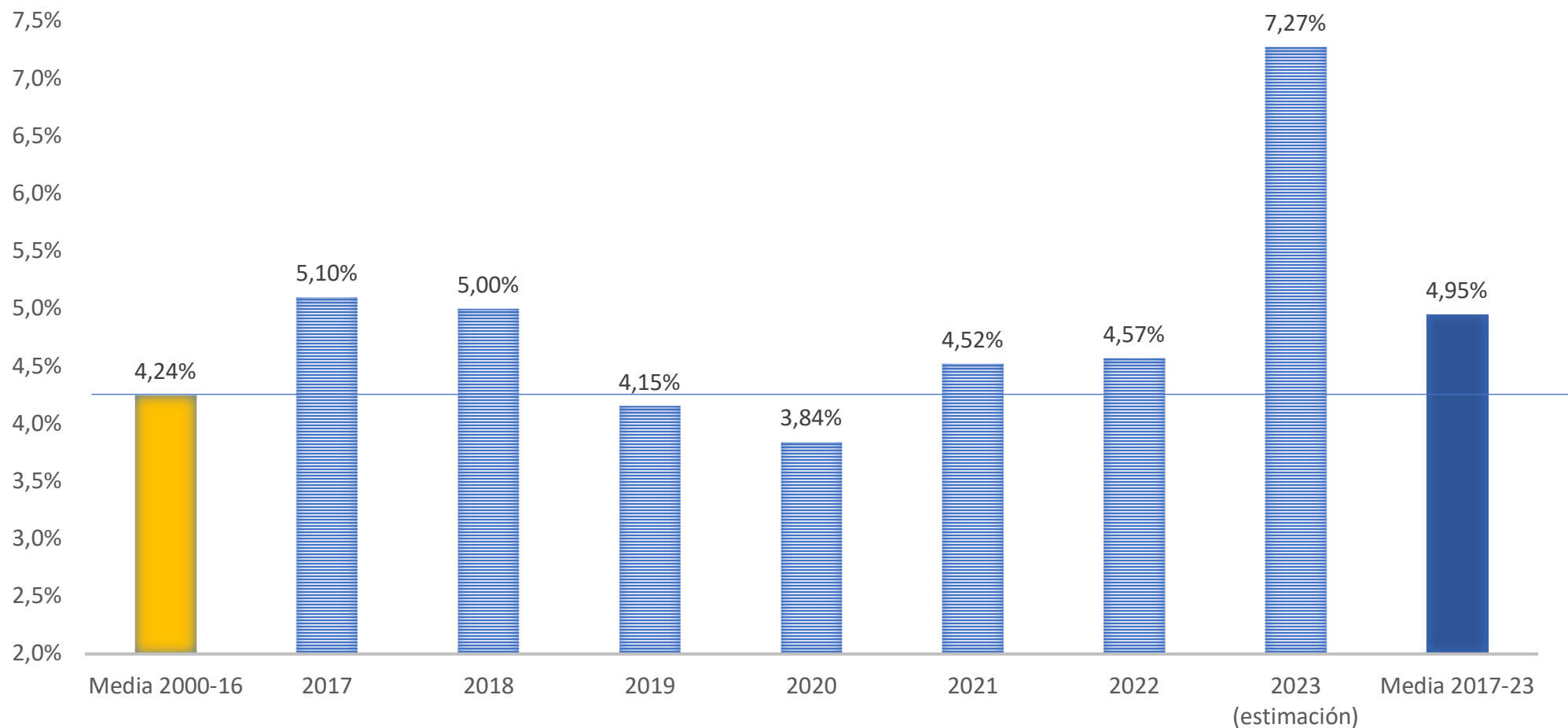
- ✓ Durante los últimos años (especialmente el período 2017-23) se constata un considerable **incremento de la siniestralidad** (de manera extraordinaria en 2023)
- ✓ La ratio media “**indemnizaciones/capital asegurado**” durante el período 2000-16 se situó en el 4,24%
- ✓ Durante el **período 2017-23**, solo 2019 y 2020 se sitúan por debajo de la media del periodo 2000-2016 (4,24%)
- ✓ La **siniestralidad** en **2023** alcanza **cifras jamás registradas**



3. EL SEGURO AGRARIO EN ESPAÑA

❖ ¿DÓNDE ESTAMOS?

EL AUMENTO DE LA SINIESTRALIDAD EN LOS ÚLTIMOS AÑOS Evolución ratio media (indemnizaciones/capital asegurado)





❖ ¿DÓNDE ESTAMOS?

- Los efectos del **aumento de la siniestralidad**:

- Incremento de las **indemnizaciones**
- Insuficiencia de **prima**
- Necesidad de funcionar con las **reservas del sistema**
- El seguro agrario es un instrumento de política agraria nacional, fuertemente apoyado por las administraciones. Pero es un seguro: Cumplimiento de los principios y procedimientos actuariales (**reequilibrio del sistema**).
- Problemática en el sector productor: corrección de **tarifas**, todo ello en un contexto desfavorable (mercados, precios...)





2023
CONGRESO INTERNACIONAL
INTERNACIONAL CONGRESS

3. EL SEGURO AGRARIO EN ESPAÑA

❖ ¿HACIA DÓNDE VAMOS?

- La nueva realidad impone **cambios**. Situaciones diferentes precisan actuaciones diferentes.
- El **seguro agrario** es un gran **instrumento de adaptación al cambio climático** para las explotaciones, pero tiene sus limitaciones.
- Hay que entender y asumir que la mayor **intensidad y reiteración** de los siniestros pueden impedir que los seguros agrarios garanticen por sí solos la viabilidad de la explotación agraria.
- **Las modificaciones en el ámbito de los seguros no siempre serán suficientes**: imprescindible que los cambios se realicen **también en las explotaciones agrarias**.



❖ ¿HACIA DÓNDE VAMOS?

- La **siniestralidad** asumida por el seguro, y las primas, tienen un límite acorde con lo que debe de ser un seguro. Más allá, (incluso con un fuerte apoyo público) se hace inviable.
- La **mitigación** está en la mano de todos, la **adaptación** y la **resiliencia** se sitúan en el ámbito propio de quienes mayoritariamente sufren los efectos de las adversidades.
- Se trata de **reducir el daño** (disminuyendo la exposición, aumentando los sistemas de protección...), para lograr que **la transferencia del riesgo se sitúe en el nivel más bajo posible** , o sin sobrepasar ciertos umbrales por encima de los cuales el seguro no resulta viable.



❖ ¿HACIA DÓNDE VAMOS?

Consideraciones a tener en cuenta **en el seguro agrario:**

- Viabilidad del sistema:

Prima total (Asegurado + Administraciones) – Gastos del sistema → Indemnizaciones

- Necesario corregir los fuertes desequilibrios acumulados en los últimos años, mediante:

- - Medidas para priorizar a los asegurados con niveles de siniestralidad asumibles (mediante primas, subvenciones...)
- - Medidas selectivas para evitar que la compensación excesiva entre asegurados acabe expulsando a quienes tienen una menor siniestralidad.
- - Medidas para reducir en lo posible los costes del sistema.
- - Mantenimiento o mejora del apoyo público destinado a subvenciones.



❖ ¿HACIA DÓNDE VAMOS?

Consideraciones a tener en cuenta **en las explotaciones agrarias:**

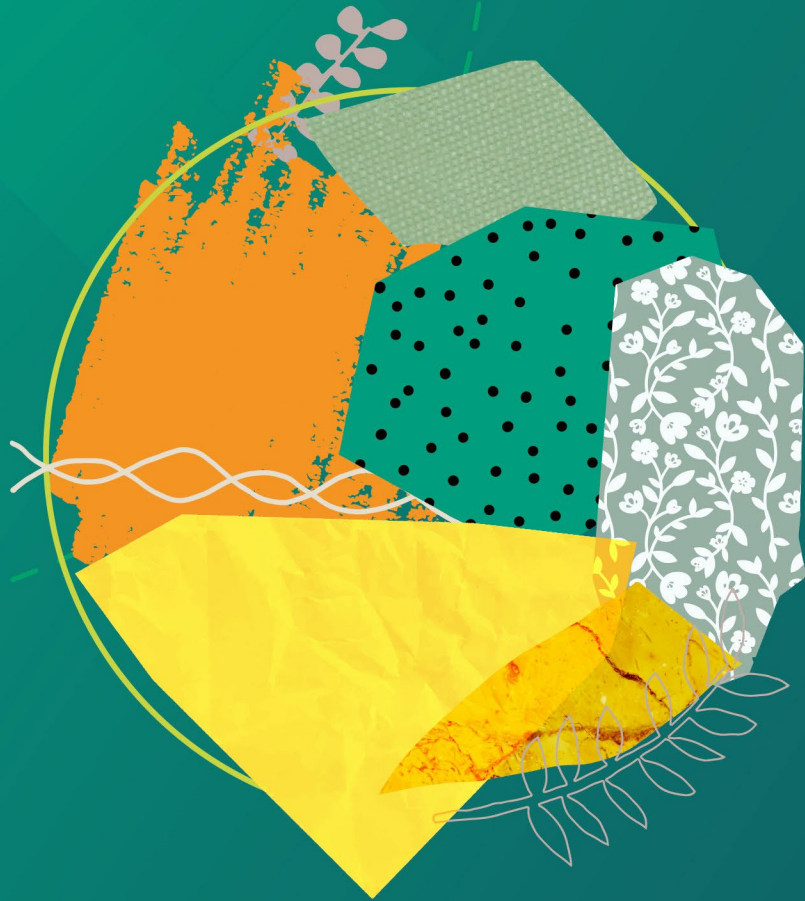
- Tener presente que la transferencia del riesgo al seguro no es ilimitada.
- A mayores niveles de riesgo, imprescindible implementar **medidas de adaptación:**
 - Introducción de nuevas variedades más resistentes a las condiciones adversas.
 - Modificación de las fechas de siembra y recolección.
 - Instalación o mejora de los sistemas de protección: antiheladas, granizo...
 - Mejora de la eficiencia de los sistemas de regadío.
 - Implantación de las técnicas de intercultivo (intercropping).
 - Agricultura de precisión y digitalización.
 - Mejora del control y seguimiento de plagas y enfermedades.
 - Asesoramiento.
 - Otras...



4. CONCLUSIONES

- El calentamiento global es una realidad y se ha acelerado de manera alarmante en la última década.
- Principal consecuencia: el cambio climático, con enorme repercusión en la agricultura.
- El seguro agrario es una importante medida de adaptación, pero con limitaciones.
- El riesgo transferido no puede aumentar por encima de ciertos límites.
- El sistema español de seguros agrarios se ha ido formando y consolidando a lo largo de más de cuatro décadas.
- El considerable incremento de la siniestralidad ha desequilibrado el sistema, situación que es preciso corregir.
- Será necesario introducir cambios en los seguros agrarios, con la finalidad de que los agricultores puedan seguir disponiendo de este importante instrumento de gestión de riesgos.
- Los agricultores habrán de incorporar medidas complementarias para reducir el nivel de riesgo cuando este sea muy elevado.

Es necesaria la colaboración responsable de TODOS los actores del sistema para garantizar su viabilidad, adoptando las medidas necesarias en cada uno de los ámbitos para que el sistema sea SOSTENIBLE Y DURADERO



2023

CONGRESO INTERNACIONAL
INTERNACIONAL CONGRESS

LOS SEGUROS AGRARIOS EN EL ACTUAL CONTEXTO
CLIMÁTICO: SITUACIÓN Y PERSPECTIVAS

AGRICULTURAL INSURANCE IN THE CURRENT
CLIMATE CONTEXT: SITUATION AND PROSPECTS

GRACIAS

 @Seguro_Agrario