

***Microsphaera platani* Howe**

Oidio del Plátano

PLÁTANO DE PASEO

Platanus spp.**Sinonimia**Anamorfo: *Oidium platani***Distribución en España**

Presente, ampliamente distribuida.

Cultivos afectadosEspecies de *Platanus*.**Sintomatología**

Ataca principalmente hojas jóvenes, pero también peciolo, tallos, flores, pedúnculos y frutos.



Ataque inicial en el haz de la hoja.

Ambos lados de las hojas son primeramente cubiertos por un fieltro blanquecino, constituido por el micelio del hongo. Inicialmente las lesiones son pequeñas y de forma más o menos circular, más tarde aumentan de tamaño, coalescen y terminan por cubrir prácticamente toda la superficie.

Si el ataque es grave provoca marchitez, parada de crecimiento y defoliación. Las hojas afectadas suelen ser de menor tamaño y deformadas.



Hoja deformada por ataque de oidio.



Ataque inicial en el envés de la hoja.

Análisis de la muestra

El oidio es un parásito obligado, que se podrá observar directamente del material vegetal en microscopio estereoscópico, y se harán preparaciones para el microscopio óptico.

Identificación

Conidióforos erectos, de longitud media, con 1-3 tabiques.

Los conidios se producen en abundancia, son elípticos o con forma de dolmen, a veces rectangulares, no se observan cuerpos de fibrosina y tienen varias vacuolas en su interior.



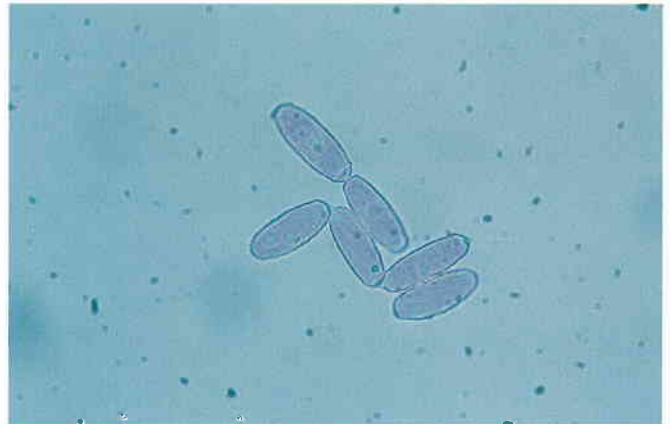
Hoja deformada y de menor tamaño.



Síntomas generales.

El tubo germinativo es apical, con apresorios que pueden ser de varias formas, multilobulados, no lobulados o no lobulados con forma de tetilla. No obstante un alto porcentaje de los tubos germinativos carecen de apresorios visibles.

En Europa el teleomorfo no ha sido detectado y sólo se conoce el anamorfo *Oidium platani*.



Conidios de *M. platani*.

Bibliografía

- ANSELMINI, N.; CARDIN, L. Y NICOLOTTI, G., 1994: Plane decline in European and Mediterranean countries: associated pests and their interactions. Bulletin OEPP/EPPO Bulletin, 24 (1): 159-171.
- SMITH, I. M.; DUNEZ, J.; LELLIOT, R. A.; PHILLIPS, D. H. Y ARCHER, S. A., 1992: Manual de enfermedades de las plantas. Ed. Mundi-Prensa, 305-306
- VAKALOUNAKIS, D. J. Y KLIRONOMOU, E., 1995: Severe attack of *Microsphaera platani* on *Platanus orientalis* var. *cretica* in Crete (Greece). Bulletin OEPP/EPPO Bulletin, 25 (3): 463-466.

GRUPO DE TRABAJO DE LABORATORIOS DE DIAGNÓSTICO. 2004

**Laboratorio de Diagnóstico del Servicio de Sanidad Vegetal de Extremadura
Colino Nevado, M. I.; Santiago Merino, R. y Arribas Fernández, M. C.**