



Cítricos



Frutas de pepita



Fruta de hueso



Frutos rojos



Hortalizas
invernadero



Hortalizas
al aire libre



Melón y sandía



Frutos secos



Otras frutas
y hortalizas

BOLETÍN SEMANAL DE PRECIOS DE FRUTAS Y HORTALIZAS

*SEMANA 1/2024
(1 - 7 de enero)*

Titulares



GOBIERNO
DE ESPAÑA

MINISTERIO
DE AGRICULTURA, PESCA
Y ALIMENTACIÓN

DIRECCIÓN GENERAL
DE PRODUCCIONES Y MERCADOS
AGRARIOS

SUBDIRECCIÓN GENERAL
DE FRUTAS Y HORTALIZAS Y
VITIVINICULTURA



Cítricos

‘Descensos generalizados en origen en la última semana de las festividades. A salida de central, ajuste al alza para los pequeños cítricos y a la baja para la naranja tipo navel, mientras que el limón continúa en su línea descendente.’



Frutas de pepita

‘La primera semana del año se inicia con descenso de las cotizaciones medias en origen, salvo para la pera blanquilla. A salida de central, se producen notables ascensos para las manzanas Golden y Royal Gala, mientras que en las peras se suceden pequeños ajustes a la baja en Conferencia y al alza en el caso de Blanquilla’.



Hortalizas de invernadero

‘Semana de ajustes variados. Tomate y berenjena continúan a la baja, mientras que pepino, al que se suma esta semana el calabacín toman una senda creciente con valores por encima de la media para estas semanas. Por su parte, el pimiento verde italiano se mantiene por debajo de la media en origen, mientras repuntan el conjunto de variedades a salida de central.’



Hortalizas al aire libre

‘Semana de descensos para todos los productos y posiciones. La alcachofa continúa su dinámica descendente propia de esta parte de la campaña, a la que se suma coliflor y brócoli. Ajuste a la baja para lechuga esta semana.’



Frutos secos

‘Sin cotizaciones esta semana para la Lonja de Reus y sin cambios en la Lonja de Albacete.’



Otras frutas y hortalizas

‘El plátano comienza el año como acabó, descendiendo y situándose por debajo de la media para estas alturas de campaña donde la demanda es menor por las fiestas navideñas. La patata registra de nuevo un repunte esta semana alcanzando la cotización de la campaña pasada al inicio del año, que fue récord de la serie histórica.’



Inicio

Cítricos

Resumen semanal:

- ❑ **NARANJAS:** recorte de las cotizaciones en ambas posiciones. En campo baja 2,3% y a salida de central un -2,1%. En el primer caso la cotización actual se sitúa 66,9% por encima del precio medio semanal, y en el segundo un 55,9%. En ambos casos son las cotizaciones más altas de las últimas diez campañas por estas fechas.
- ❑ **PEQUEÑOS CÍTRICOS:**
 - **Clementinas:** cuarta semana de descenso en campo (-0,9%) más moderado que la semana pasada, siendo el precio actual un 33,7% superior al medio semanal. A salida de central, rebote del 7,4%, superando el precio actual a la media en un 44,4%. En esta posición es el precio más alto de las últimas diez campañas para la primera semana del año, y en campo también con la excepción de la pasada campaña.
 - **Mandarinas:** se detiene el alza de los precios en campo con un recorte del -4,2%, lo que sitúa la cotización actual un 4,5% por encima del promedio de esta semana. A salida de central, se mantienen las subidas con un incremento intersemanal del +1,6%, lo que posiciona el precio un 33,6% por encima de la media semanal, y similar a la pasada campaña por estas fechas que fue la más alta de los últimos años.
- ❑ **LIMÓN:** nuevo y consecutivo descenso en la cotización de limón tipo "fino" en campo (-7,6%), siendo el precio actual un 25,9% inferior al medio de esta semana. A salida de centro de acondicionamiento, vuelve a descender, en este caso un -6,7%, lo que sitúa la cotización un 14% por debajo de la media semanal. No obstante, en ambos casos los precios medios de campaña están muy equilibrados respecto a los medios de las cinco campañas precedentes hasta la fecha.

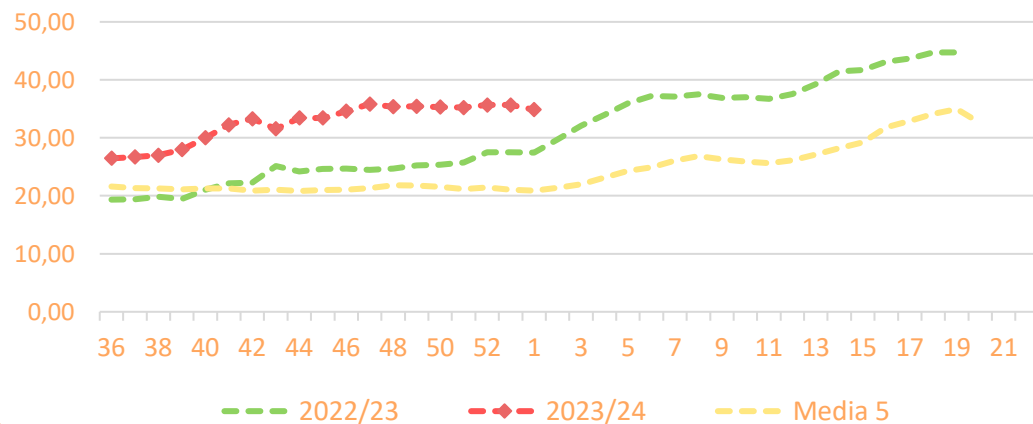
PRECIOS SEMANA 1/2024 del 01 al 07 de ENE de 2024

Productos	Origen* (€/100kg)			Salida central Acondicionamiento (€/100kg)		
	Sem. Actual	Sem. Anterior (%)	Media 5 (%)	Sem. Actual	Sem. Anterior (%)	Media 5 (%)
Naranja tipo 'navel'	34,85	-2,3%	66,9%	85,93	-2,1%	55,9%
Clementinas	40,80	-0,9%	33,7%	109,52	7,4%	44,4%
Mandarinas	51,08	-4,2%	4,5%	134,61	1,6%	33,6%
Limón	20,40	-7,6%	-25,9%	85,20	-6,7%	-14,0%

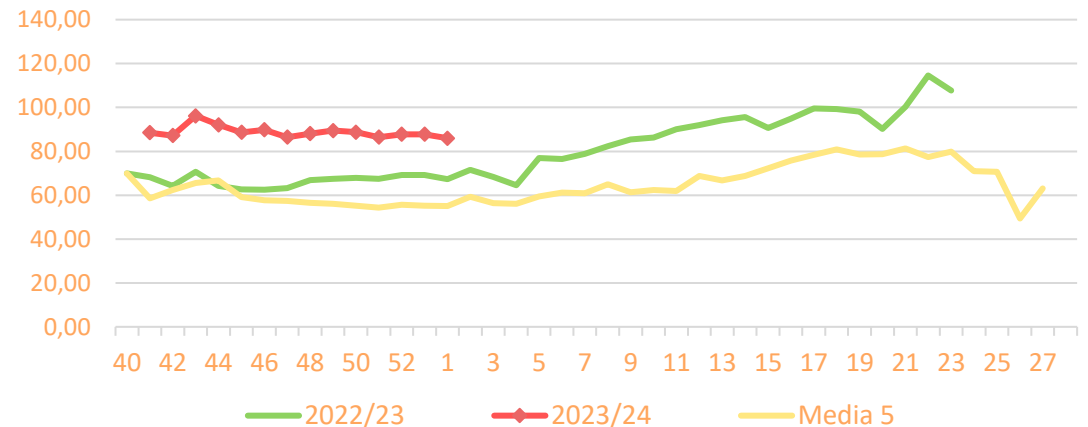
*El precio en origen, que se refiere a las cotizaciones en la posición más próxima al agricultor, en cítricos recoge precio "en árbol".

Precios medios nacionales:

Precio en 'origen' - NARANJA 'navel' (€/100kg)



Salida Centro Acondicionamiento - NARANJA 'navel' (€/100kg)



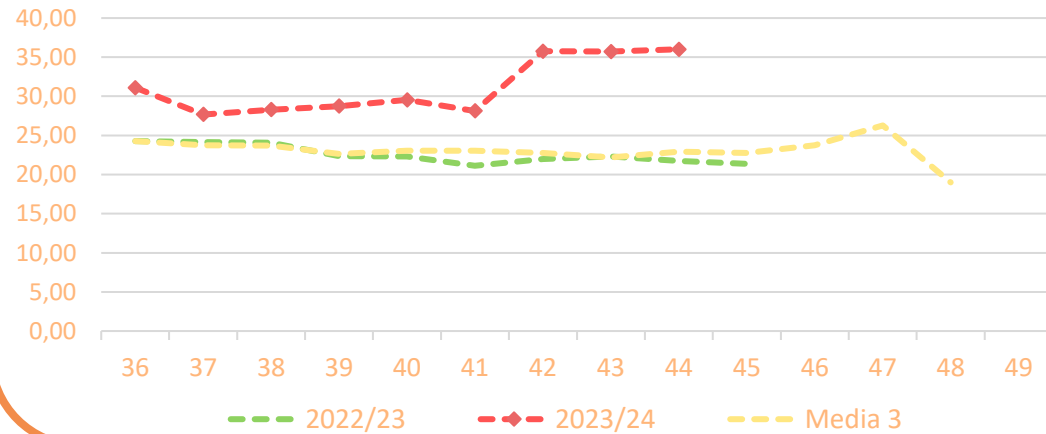


Inicio

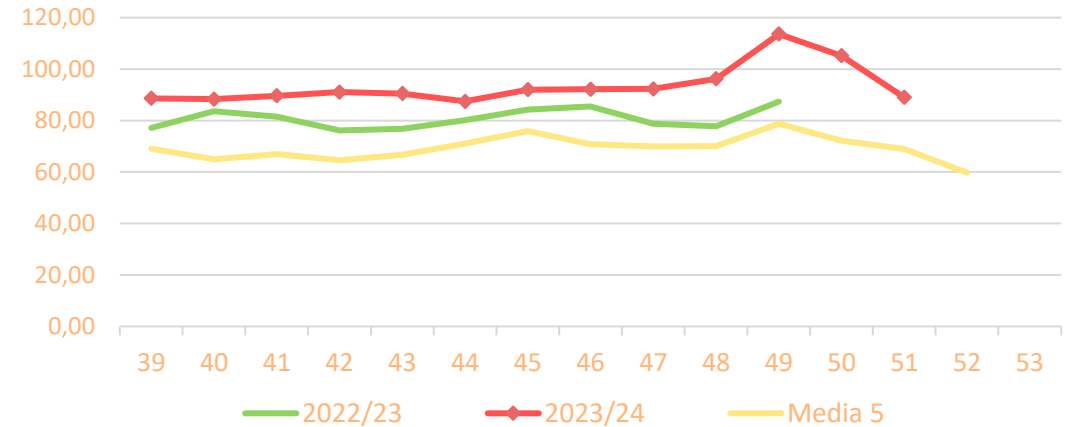
Cítricos

Precios medios nacionales:

Precio en "árbol"- SATSUMAS (€/100kg)

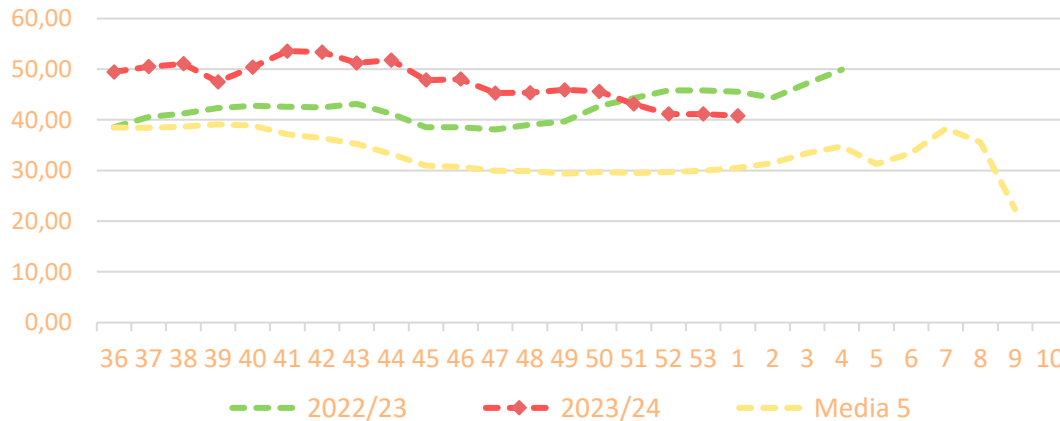


Salida Central/OP - SATSUMAS (€/100kg)

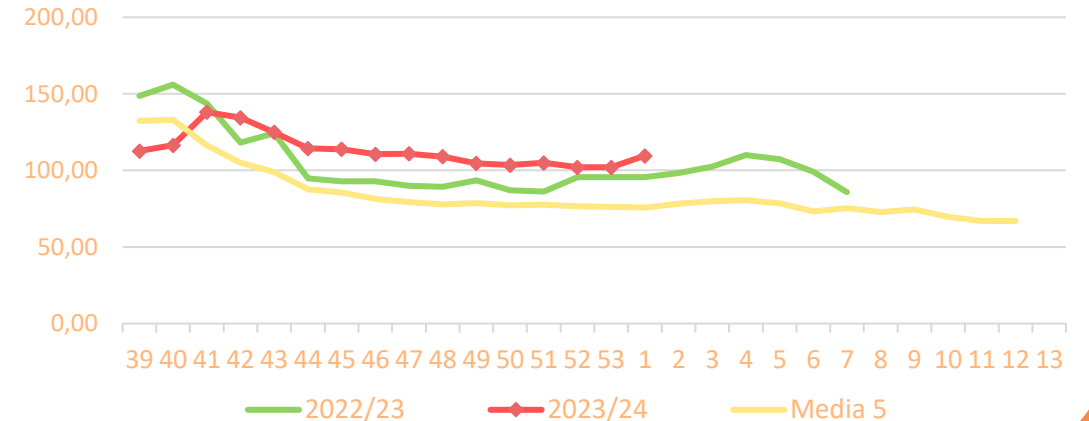


Precios medios nacionales:

Precio en "árbol"- CLEMENTINAS (€/100kg)



Salida Central/OP - CLEMENTINAS (€/100kg)



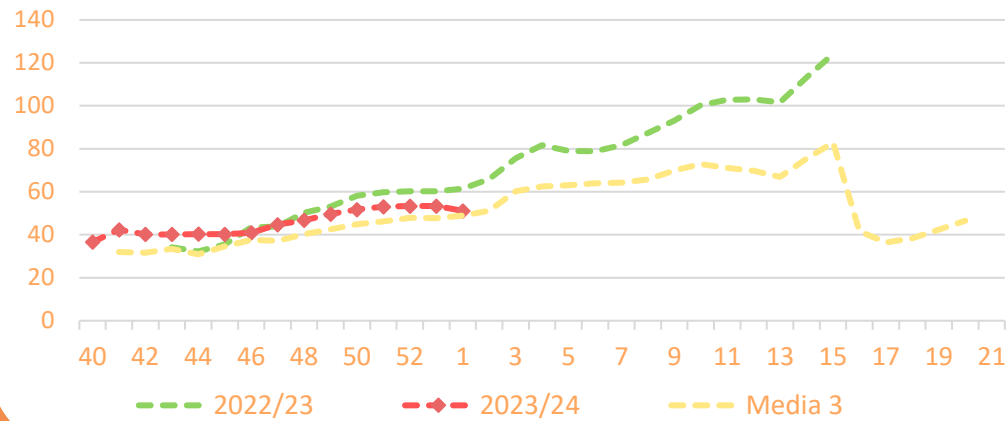


Inicio

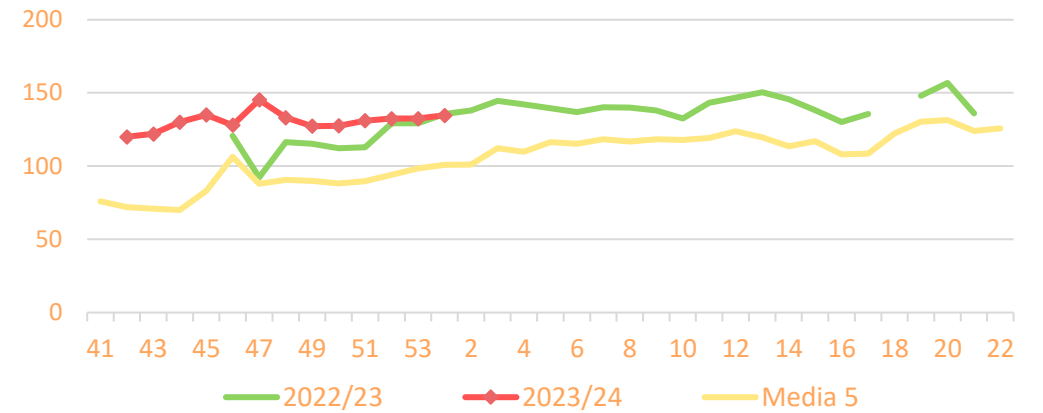
Cítricos

Precios medios nacionales:

Precio en 'origen' - MANDARINAS (€/100kg)

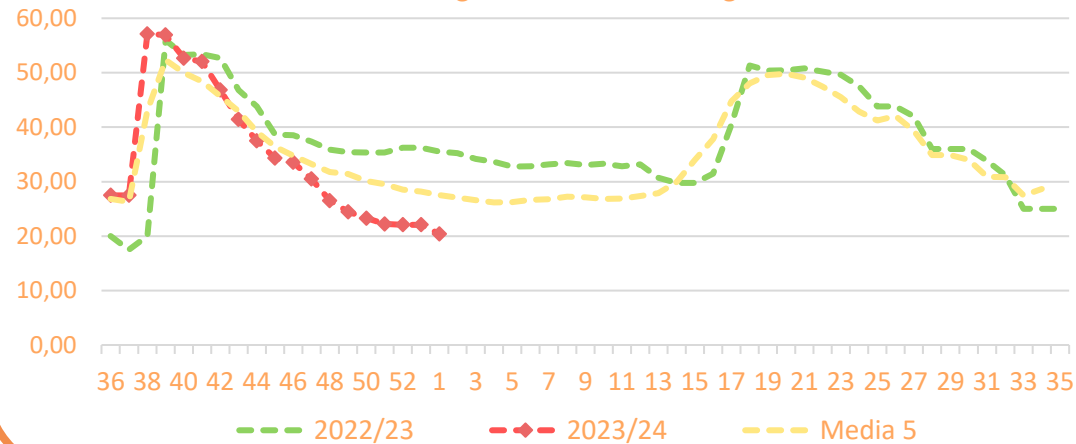


Salida Centro Acondicionamiento - MANDARINAS (€/100kg)

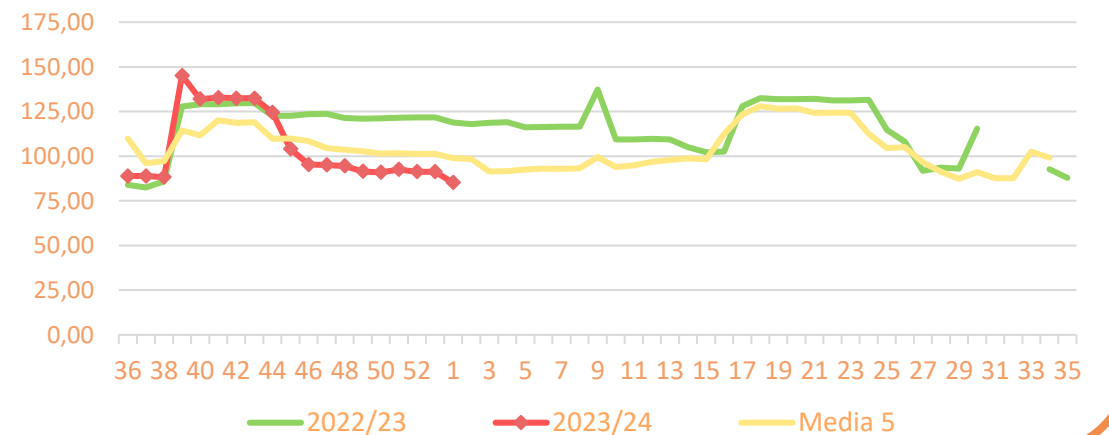


Precios medios nacionales:

Precio en 'origen' - LIMÓN (€/100kg)



Salida Centro Acondicionamiento - LIMÓN (€/100kg)



Resumen semanal:

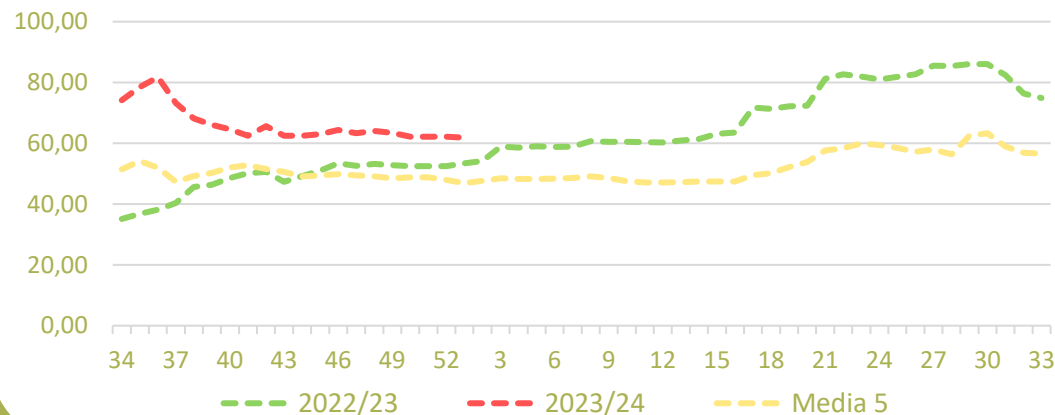
- **MANZANA GOLDEN:** ligerísimo recorte en origen, mientras se registra un importante repunte a salida de central, acercándose a cotizaciones previas a las festividades. Cotizaciones que siguen siendo superiores a la media en ambas posiciones. *Precio medio de campaña en origen: 66,29 €/100 kg (+32,7% vs media)*
- **MANZANA FUJI:** descensos en ambas posiciones para esta semana, con cotizaciones por encima de la media. *Precio medio de campaña en origen: 78,77 €/100 kg (+14,9% vs media).*
- **MANZANA ROYAL GALA:** mientras en origen se produce un recorte del 1,1%, a salida de central el precio semanal rebota un 8,2%. *Precio medio de campaña en origen: 67,0 €/100 kg (+31,8%)*
- **PERA CONFERENCIA:** ligerísimos recortes de las cotizaciones en ambas posiciones esta semana con un mercado estable y por encima de campañas anteriores. *Precio medio de campaña en origen: 77,86 €/100 kg (+11,6%).*
- **PERA BLANQUILLA:** suave incremento esta semana en origen y, en menor medida, a salida de central. Una semana más las cotizaciones se mantienen altas, solo superados por las últimas dos campañas. *Precio medio de campaña en origen: 72,89 €/100 kg (+25,9%).*

PRECIOS SEMANA 1/2024 del 01 al 07 de ENE de 2024

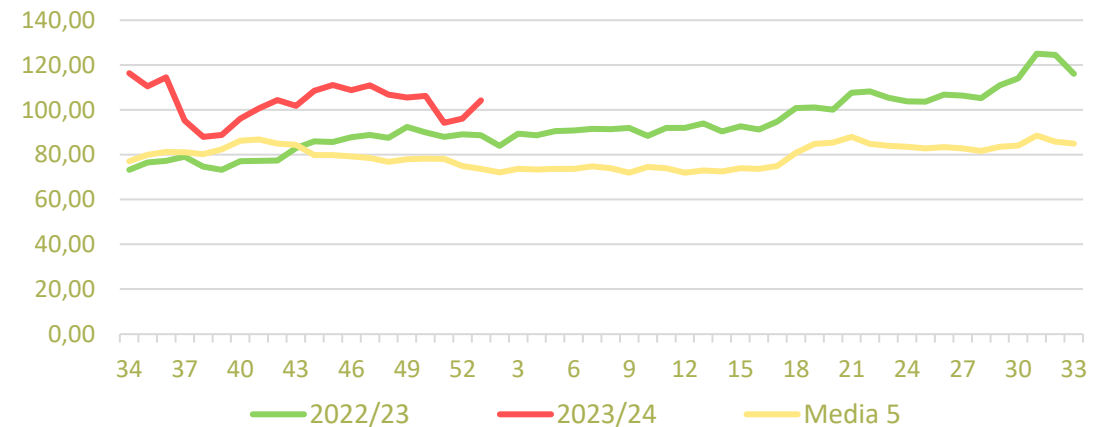
Productos	Origen (€/100kg)			Salida central Acondicionamiento (€/100kg)		
	Sem. Actual	Sem. Anterior (%)	Media 5 (%)	Sem. Actual	Sem. Anterior (%)	Media 5 (%)
Golden	61,88	-0,5%	32,0%	104,17	8,4%	41,5%
Fuji	73,02	-4,7%	8,7%	110,00	-6,2%	26,0%
Gala	66,16	-1,1%	37,6%	93,87	8,2%	28,6%
Conferencia	75,41	-0,8%	3,9%	113,83	-0,7%	31,1%
Blanquilla	71,75	0,9%	12,0%	106,33	0,3%	18,7%

Precios medios nacionales:

Precio en 'origen' - Manzana Golden (€/100 kg)



Salida Centro Acondicionamiento - Manzana Golden (€/100 kg)

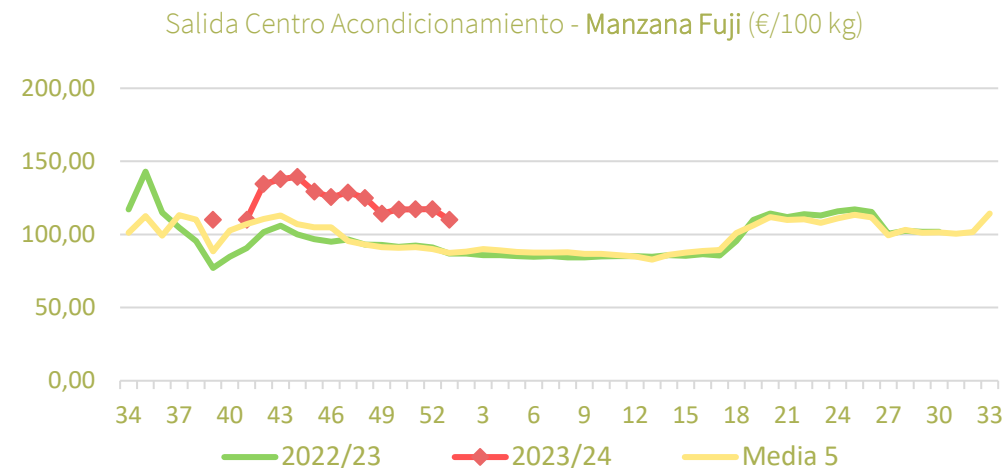
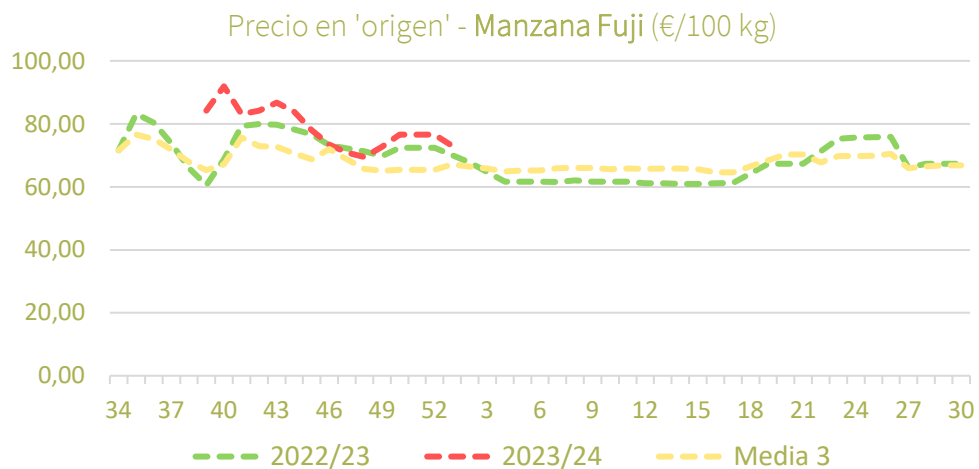




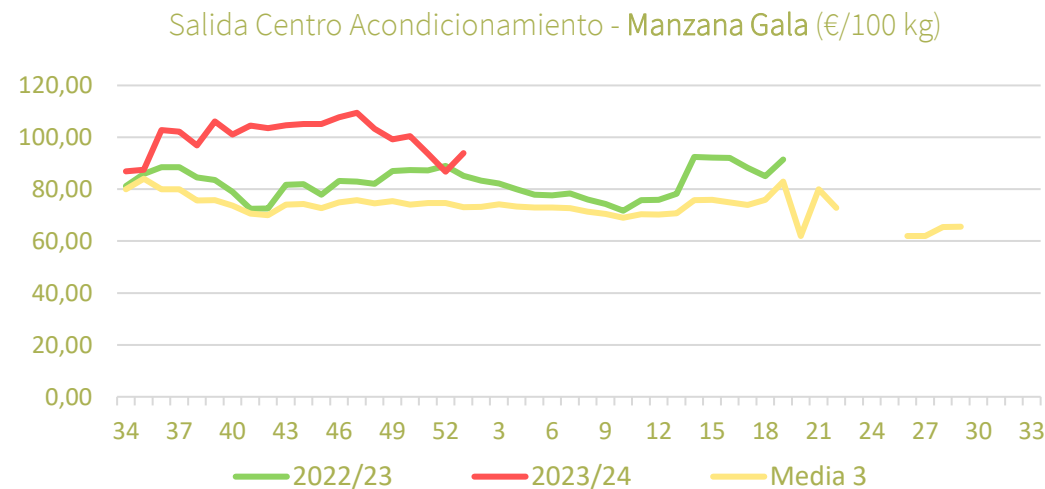
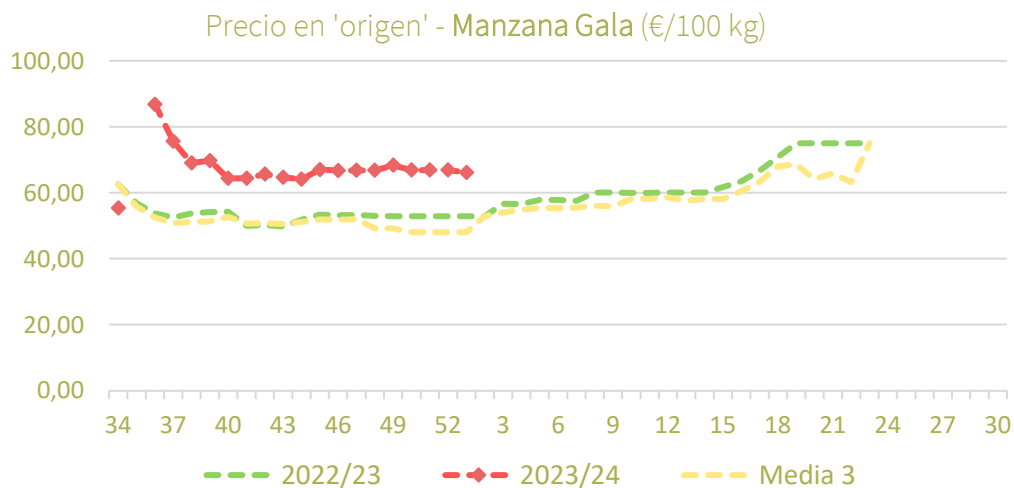
Inicio

Frutas de pepita

Precios medios nacionales:



Precios medios nacionales:

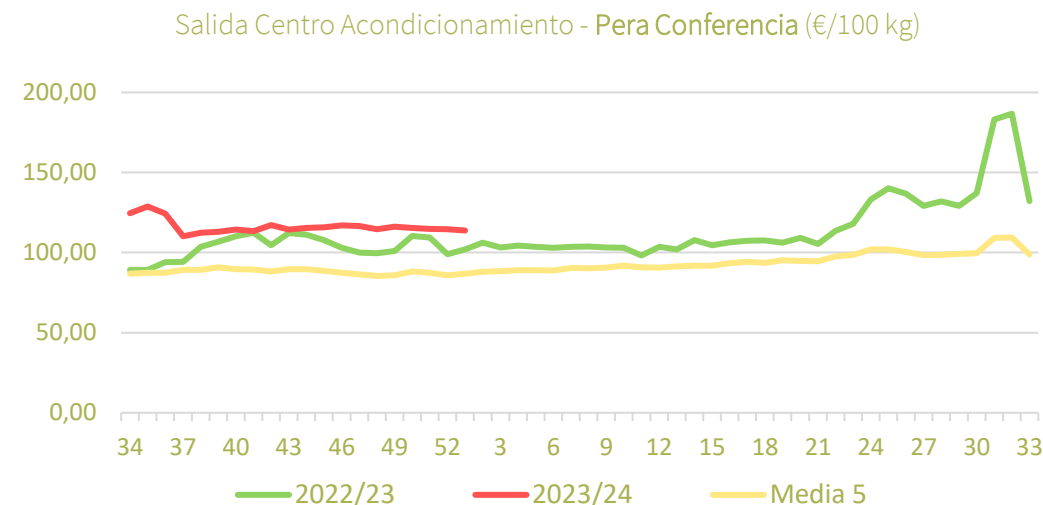
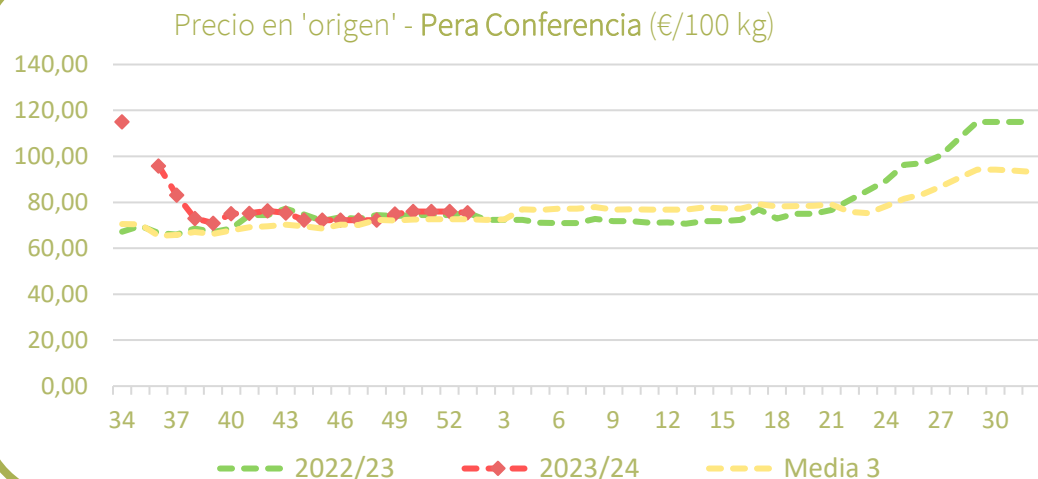




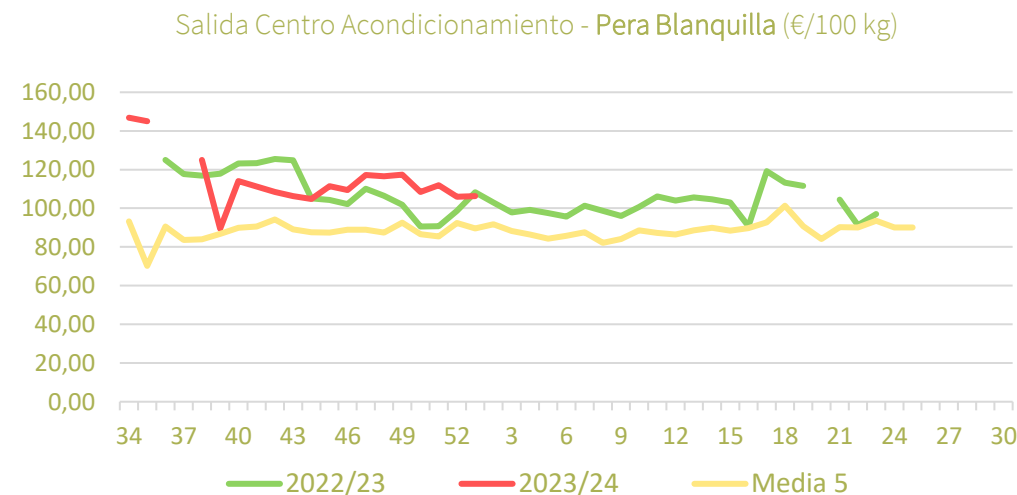
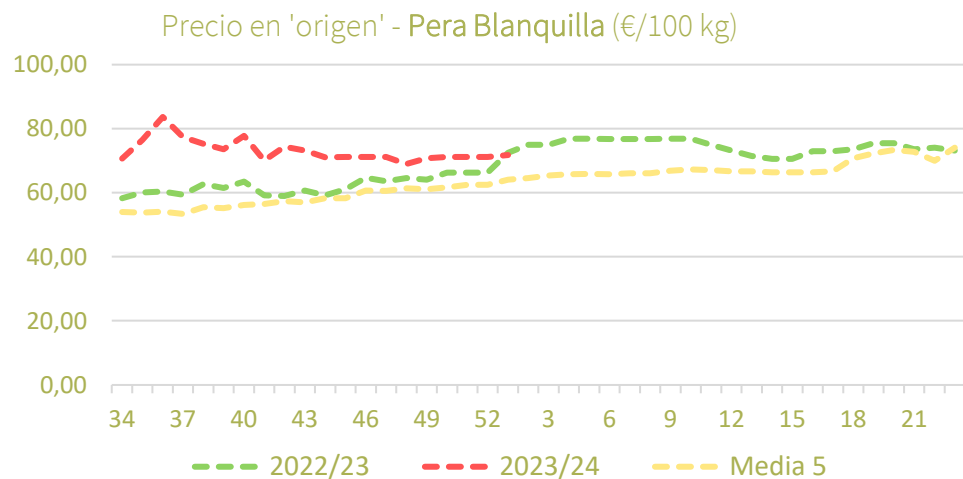
Inicio

Frutas de pepita

Precios medios nacionales:



Precios medios nacionales:





Resumen semanal:

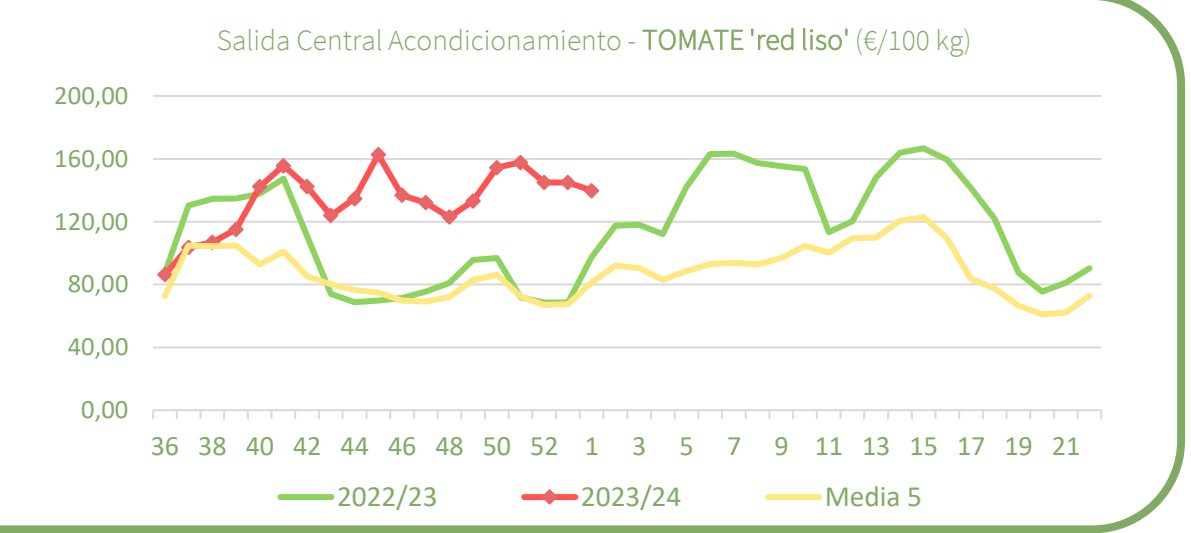
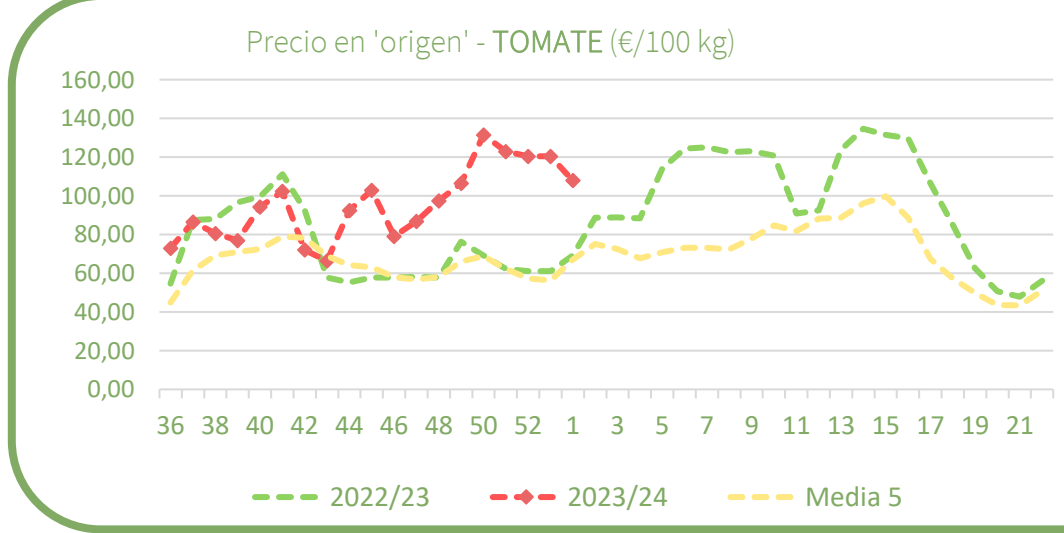
- TOMATE 'redondo liso':** continúan los descensos en tomate en esta primera semana tanto en origen (-10,4%) como a salida de central (-3,6%). Sin embargo, las cotizaciones se mantienen notablemente superiores a la media en ambas posiciones (+61% y +72% respectivamente).
- BERENJENA:** vuelve a recortarse el precio, aunque con menor magnitud que la semana pasada: en origen 5,8% y a salida de central 0,5%. Los precios son inferiores para los medios a estas alturas de campaña en ambas posiciones (-23% y -21% respectivamente).
- CALABACÍN:** recupera la tendencia ascendente con incrementos tanto en origen (+11,9%) como a salida de central (+3,3%). Cotizaciones por encima de la media en origen (+38%), y a salida de central, aunque en este último caso un diferencial mayor (+45%).
- PEPINO:** sexta semana de ascensos en origen (+0,6%) para todos los tipos y variedades, mientras que se produce un retroceso a salida de central (-3,6%) para las variedades lisas. Cotizaciones superiores en ambas posiciones, siendo más notable en origen (+68%) que a salida de central (+27%).
- PIMIENTO:** estabilidad en origen para el pimiento italiano mientras repunta a salida de central (+7,4%) para en el conjunto de variedades. Las cotizaciones se mantienen por encima de la media a salida de central (+29%), no así en el caso de origen (-11%).

PRECIOS SEMANA 1/2024 del 01 al 07 de ENE de 2024

Productos	Origen (€/100kg)			Salida central Acondicionamiento (€/100kg)		
	Sem. Actual	Sem. Anterior (%)	Media 5 (%)	Sem. Actual	Sem. Anterior (%)	Media 5 (%)
Tomate 'red liso'	107,93	-10,4%	61,0%	139,84	-3,6%	71,8%
Berenjena	72,91	-5,8%	-23,0%	102,50	-0,5%	-21,0%
Calabacín	102,65	11,9%	38,0%	157,18	3,3%	45,0%
Pepino*	86,67	0,6%	67,6%	120,52	-3,6%	26,8%
Pimiento**	76,87	0,0%	-10,8%	120,89	7,4%	29,1%

*En el caso del pepino a salida de central sólo se contemplan variedades lisas, mientras en origen se incluyen todos los tipos y variedades.
 ** En el pimiento a salida central de acondicionamiento se recogen precios de todos los tipos y variedades, mientras en origen sólo refleja precios del pimiento verde italiano.

Precios medios nacionales:

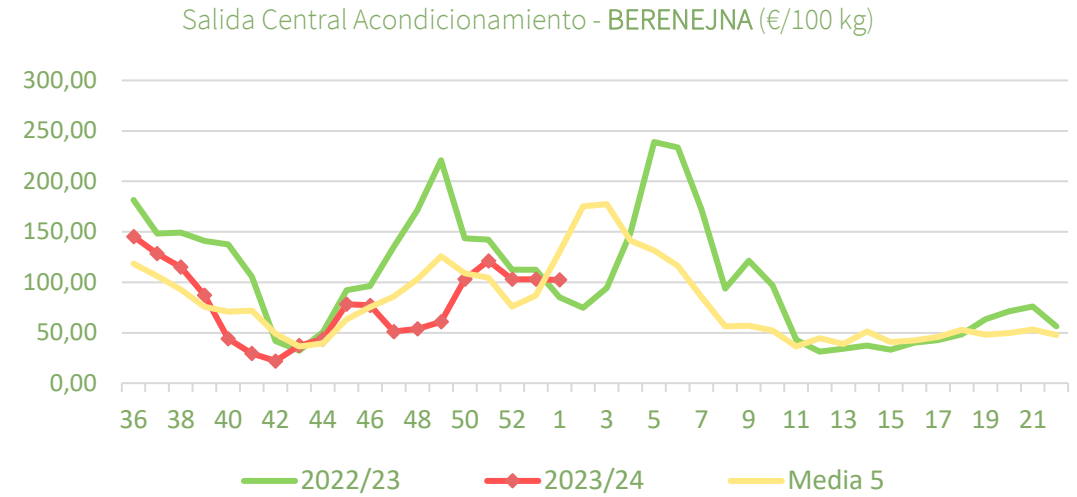
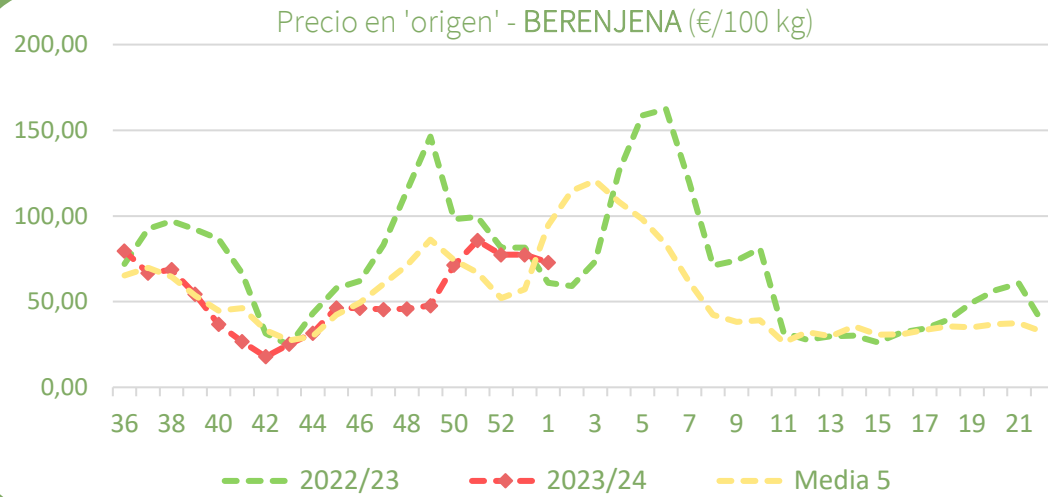




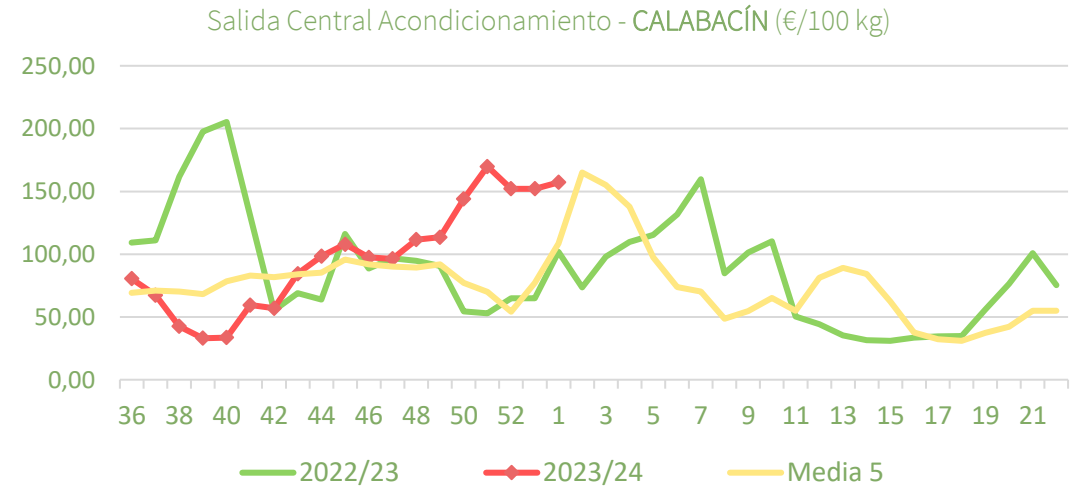
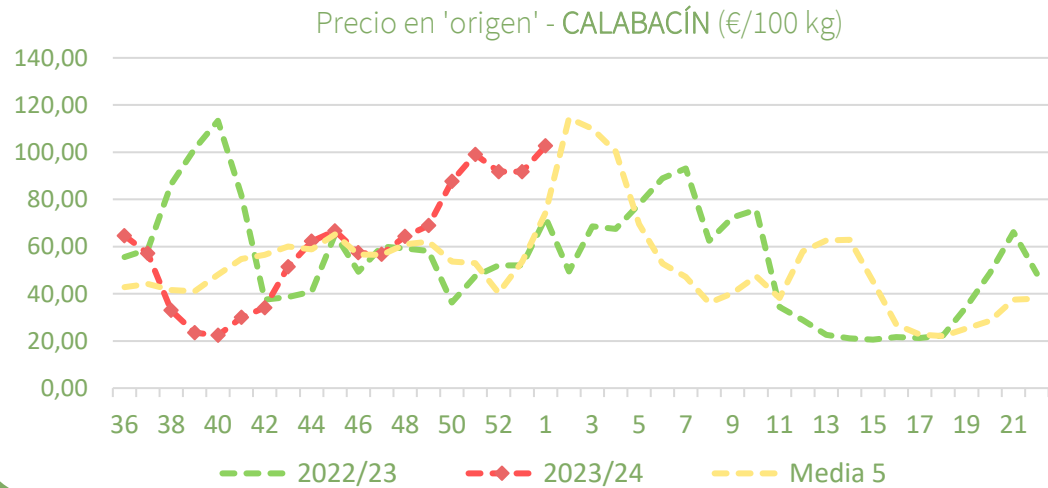
Inicio

Hortalizas de invernadero

Precios medios nacionales:

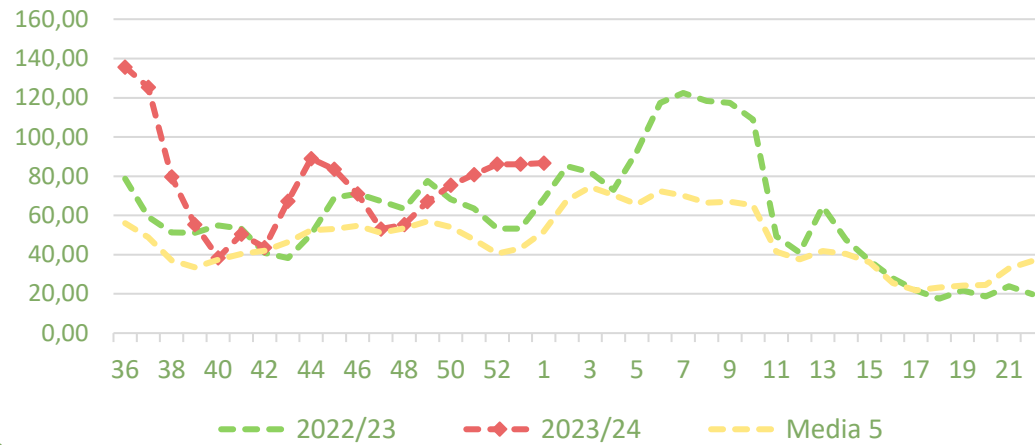


Precios medios nacionales:

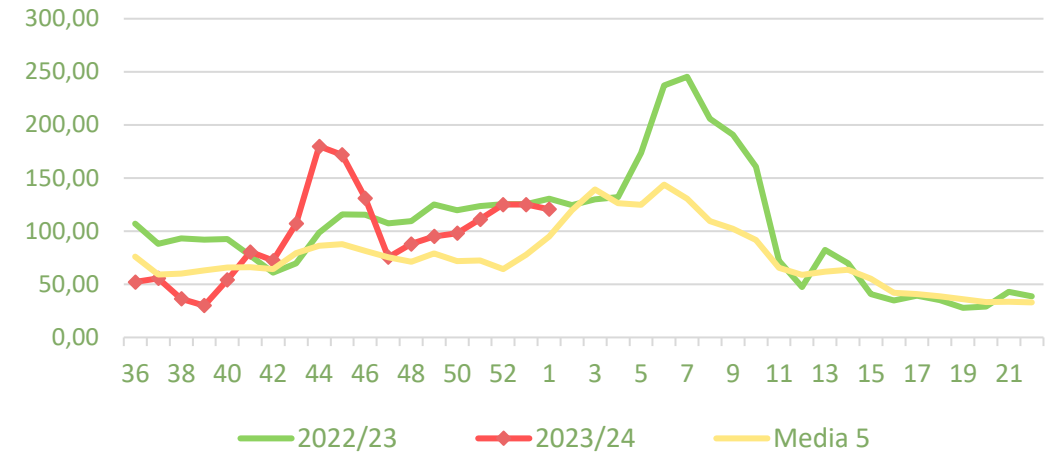


Precios medios nacionales:

Precio en 'origen' - PEPINO (€/100 kg)

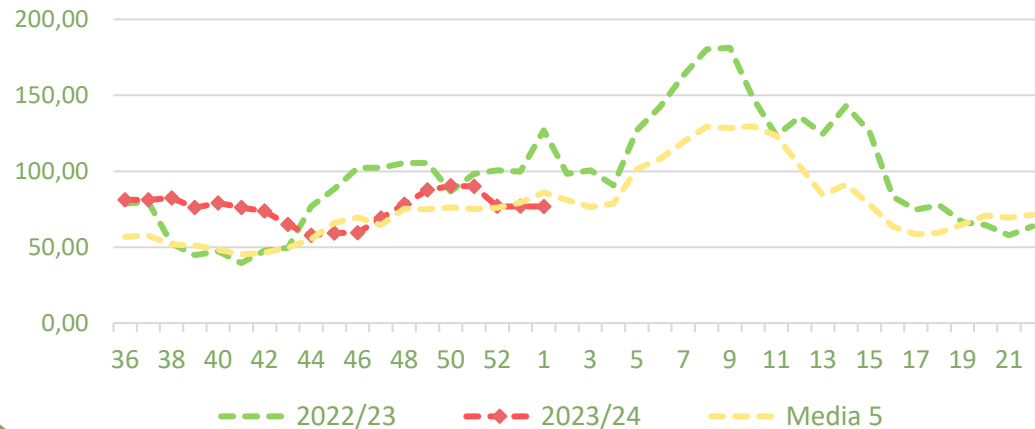


Salida Central Acondicionamiento - PEPINO (€/100 kg)

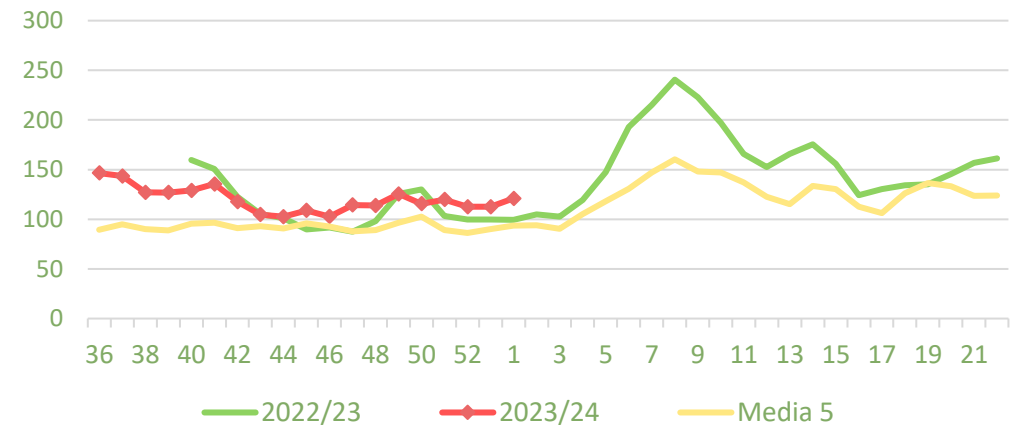


Precios medios nacionales:

Precio en 'origen' - PIMIENTO (€/100 kg)



Salida Central Acondicionamiento - PIMIENTO (€/100 kg)





Inicio

Hortalizas al aire libre

Resumen semanal:

- **LECHUGA:** recorte en origen para la variedad 'romana' (-5,6%) y también a salida de central, de mayor magnitud que la semana anterior (-8,5%) para el *conjunto de variedades y tipos comerciales*. Valores superiores a la media en origen (+20,4%) y a salida de central (+13,4%) para la semana actual.
- **BRÓCOLI:** se estabiliza el precio en origen (-0,3%), mientras que a salida de central se produce un ligero retroceso (-1,6%). Cotizaciones superiores a la media en ambas posiciones (+32% y +77% respectivamente).
- **COLIFLOR:** segundo descenso consecutivo de las cotizaciones en origen (-3,7%) y a salida de central (-1,6%). Las cotizaciones se mantienen notablemente por encima de la media en ambas posiciones (+142,3% y +128,4% respectivamente).
- **ALCACHOFA:** de nuevo esta semana descenso en las cotizaciones tanto en origen (-9,2%) como a salida de central (-15,7%). En ambos casos los precios a estas alturas de campaña superiores a la media (+82% y 35% respectivamente).

PRECIOS SEMANA 1/2024 del 01 al 07 de ENE de 2024

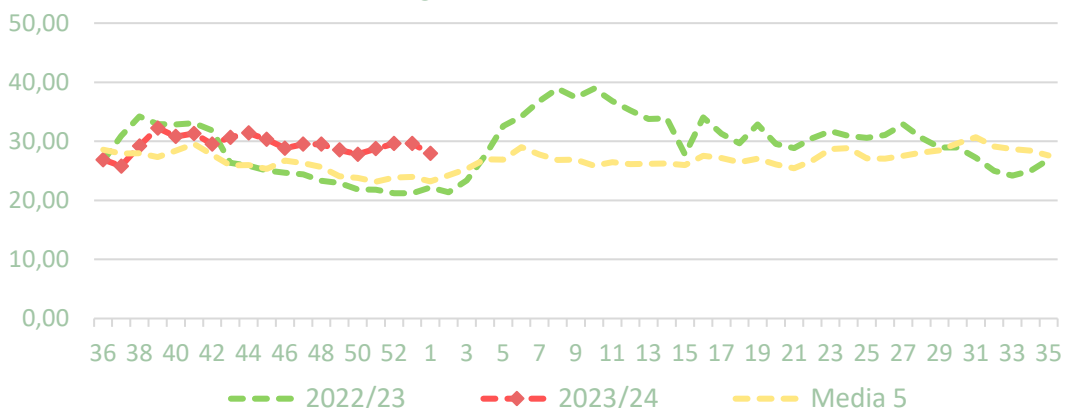
Productos	Origen (€/100kg)			Salida central Acondicionamiento (€/100kg)		
	Sem. Actual	Sem. Anterior (%)	Media 5 (%)	Sem. Actual	Sem. Anterior (%)	Media 5 (%)
Lechuga*	27,95	-5,6%	20,4%	84,07	-8,5%	13,4%
Brócoli**	78,10	-0,3%	31,9%	157,94	-1,6%	77,3%
Coliflor	110,81	-3,7%	142,3%	165,36	-1,6%	128,4%
Alcachofa**	173,25	-9,2%	81,9%	168,16	-15,7%	35,2%

*Para lechuga en origen el dato se refiere a la variedad romana (€/100 ud) mientras a la salida de central de acondicionamiento el dato hace referencia al conjunto de tipos y variedades comerciales (€/100 kg de peso neto).

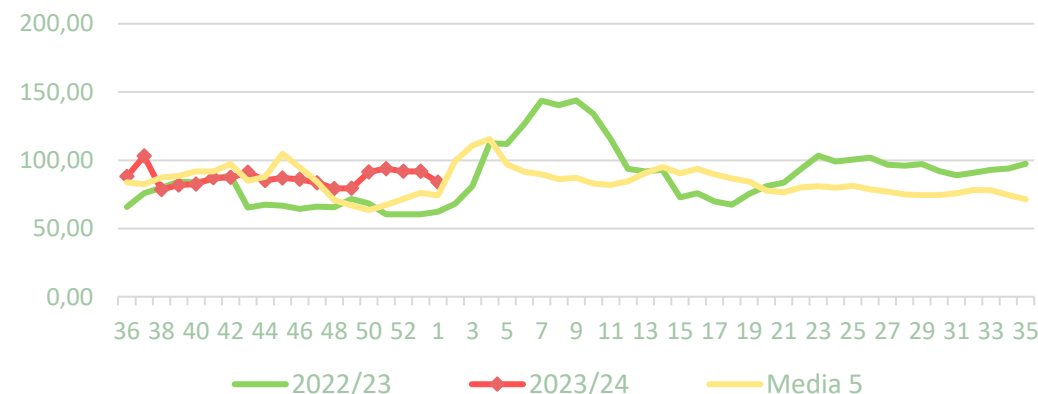
**Para brócoli y alcachofa, el precio a salida de central corresponde al mercado de Murcia

Precios medios nacionales:

Precio en 'origen' - LECHUGA 'romana' (€/100 ud)



Salida central acondicionamiento - LECHUGA (€/100kg)



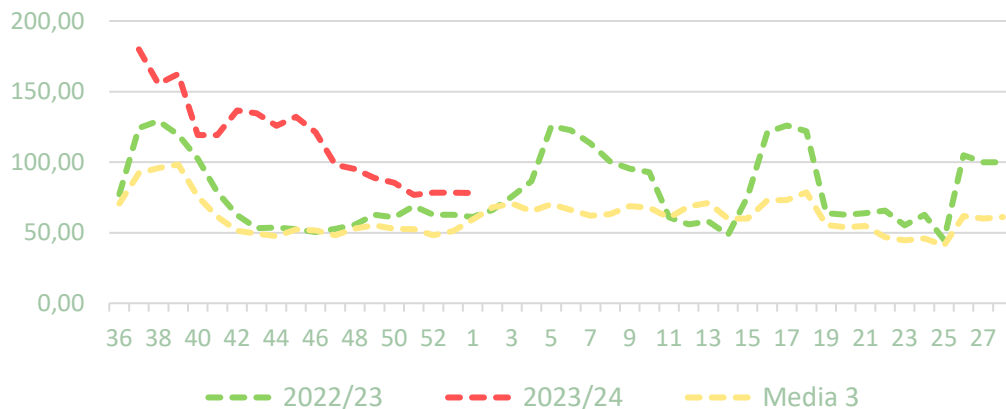


Inicio

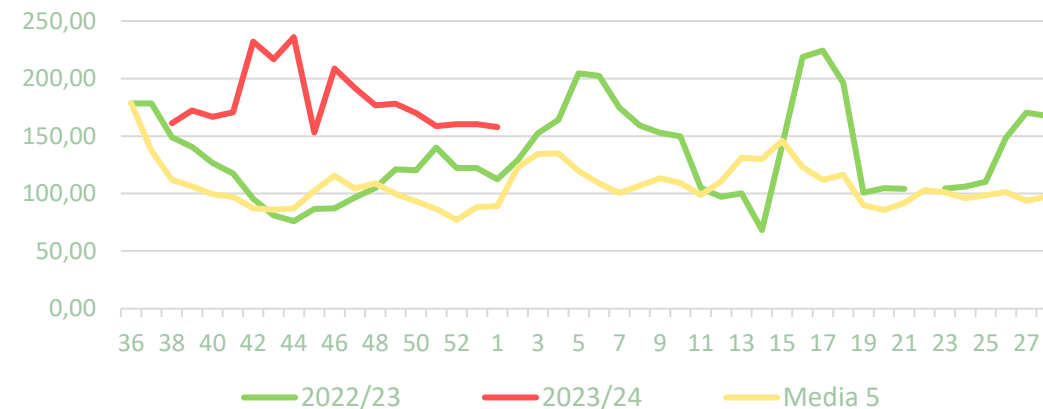
Hortalizas al aire libre

Precios medios nacionales:

Precio en 'origen' - BRÓCOLI (€/100kg)

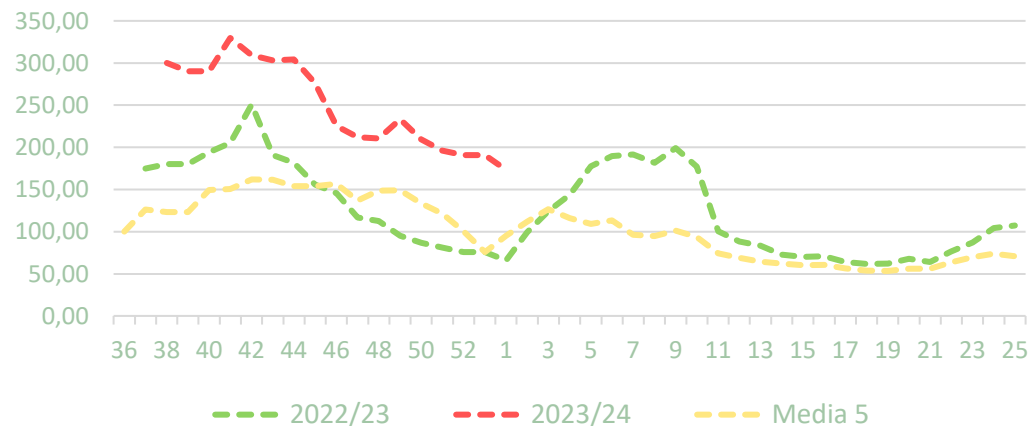


Salida central acondicionamiento - BRÓCOLI (€/100kg)

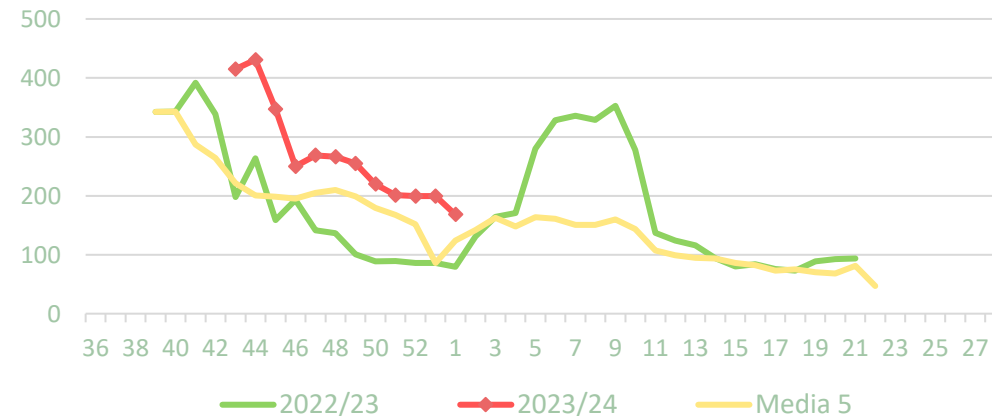


Precios medios nacionales:

Precio en 'origen' - ALCACHOFA (€/100kg)



Salida central acondicionamiento - ALCACHOFA (€/100kg)



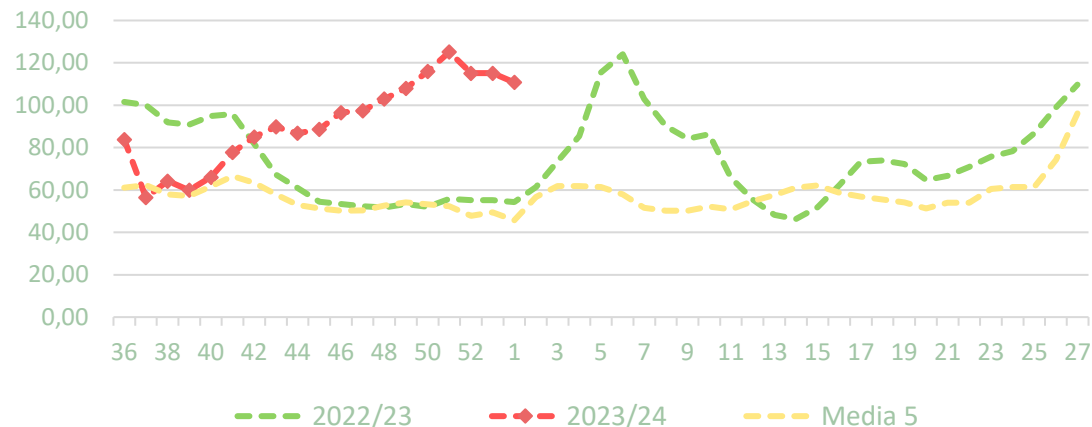


Inicio

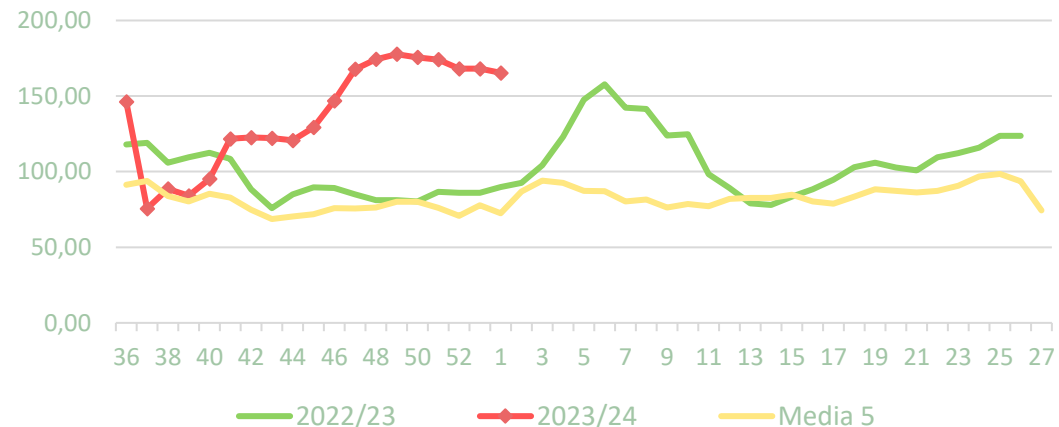
Hortalizas al aire libre

Precios medios nacionales:

Precio en 'origen' - COLIFLOR (€/100kg)



Salida central acondicionamiento - COLIFLOR (€/100kg)





Inicio

Resumen semanal:

Sin cotizaciones en la Lonja de Reus y tampoco hay cambios para esta semana en Lonja de Albacete.

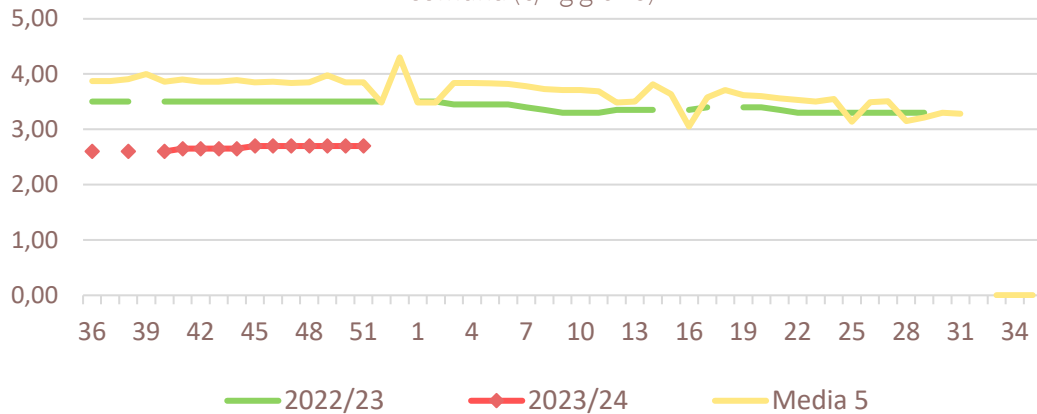
PRECIOS SEMANA 1/2024 del 01 al 07 de ENE de 2024

Productos		Salida Central Acondicionamiento – Lonja de Reus (€/100kg)			Salida central Acondicionamiento – Lonja de Albacete (€/100kg)		
		Sem. Actual	Sem. Anterior (%)	Media 5 (%)	Sem. Actual	Sem. Anterior (%)	Media 5 (%)
Almendra	Comuna	-	-	-	3,05		-28,9%
	Largueta	-	-	-	4,20		-20,2%
	Marcona	-	-	-	5,45		-13,7%
	Guara	-	-	-	3,15		-28,6%
	'ecológico'	-	-	-	5,25		-32,4%
Avellana 'corriente'		-	-	-	-	-	-
Pistacho (kerman 20/22)		-	-	-	7,90		

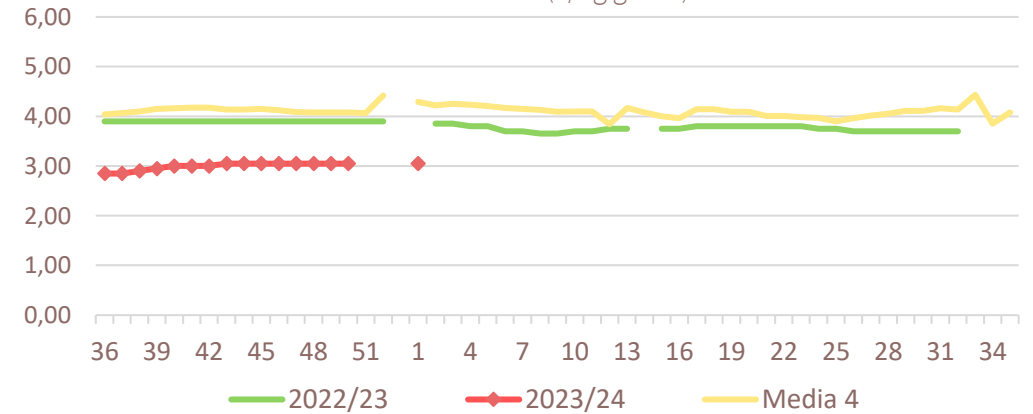
Variaciones en Lonja de Reus respecto a la semana 38

Precios medios nacionales:

Salida Central Acondicionamiento - Lonja de Reus - ALMENDRA comuna (€/kg grano)



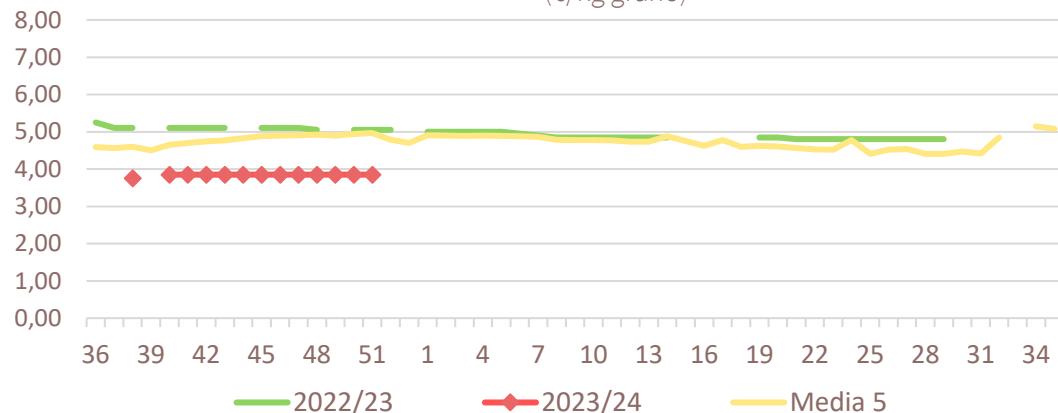
Salida Central Acondicionamiento - Lonja de Albacete - ALMENDRA comuna (€/kg grano)



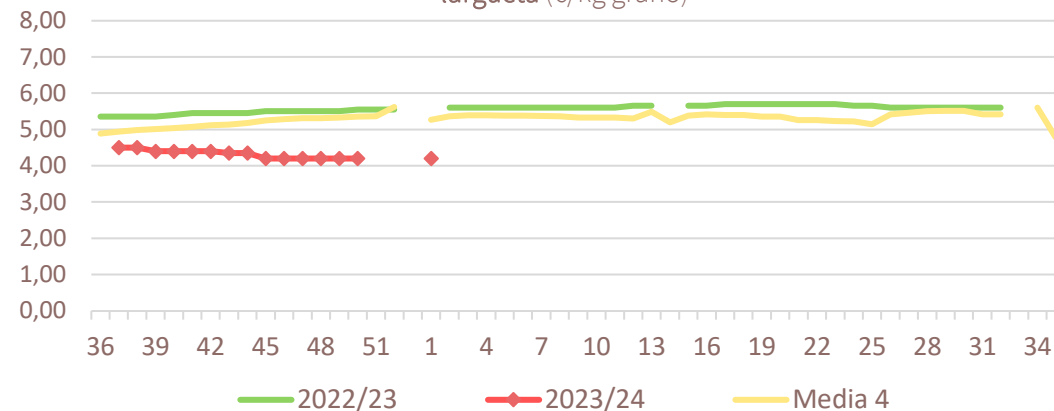


Precios medios nacionales:

Salida Central Acondicionamiento - Lonja de Reus - ALMENDRA largueta (€/kg grano)

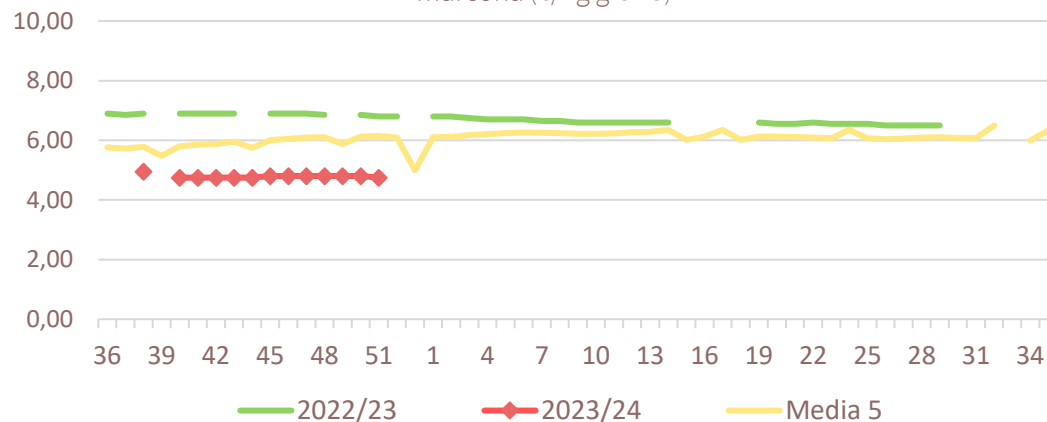


Salida Central Acondicionamiento - Lonja de Albacete - ALMENDRA largueta (€/kg grano)

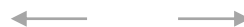
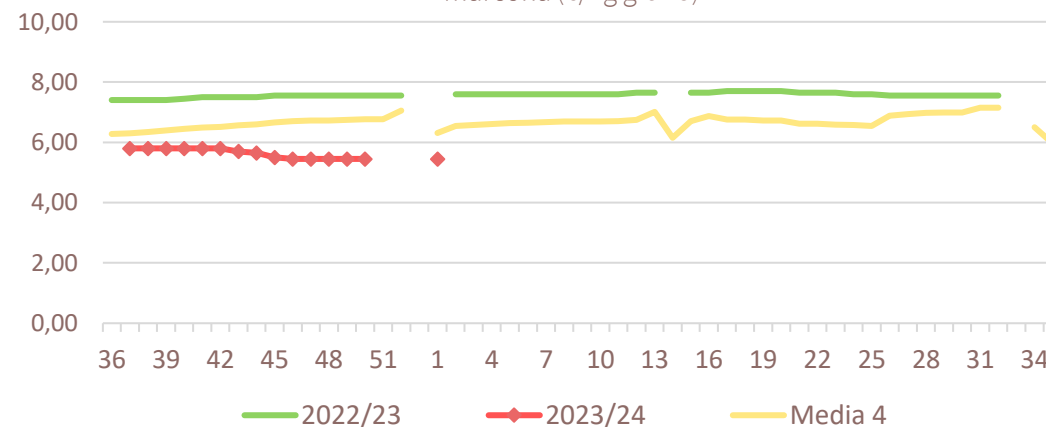


Precios medios nacionales:

Salida Central Acondicionamiento - Lonja de Reus - ALMENDRA marcona (€/kg grano)

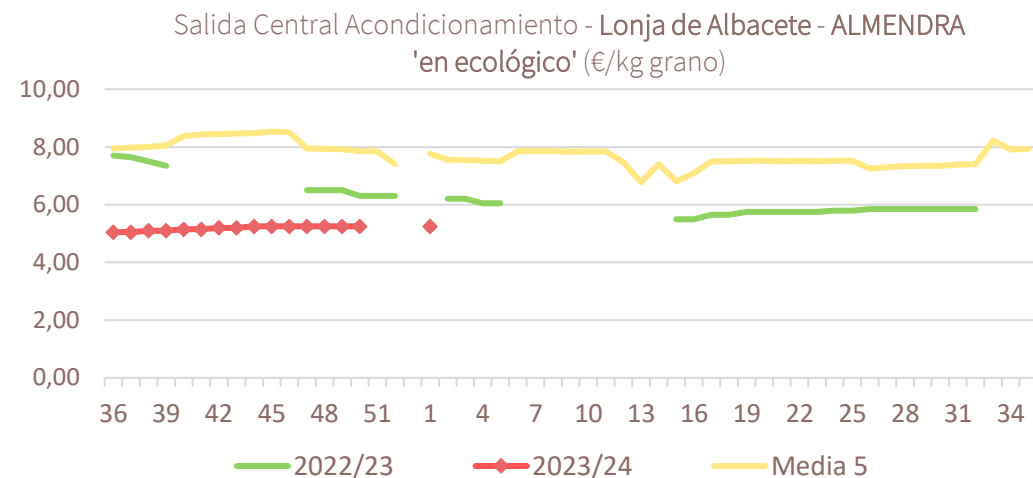
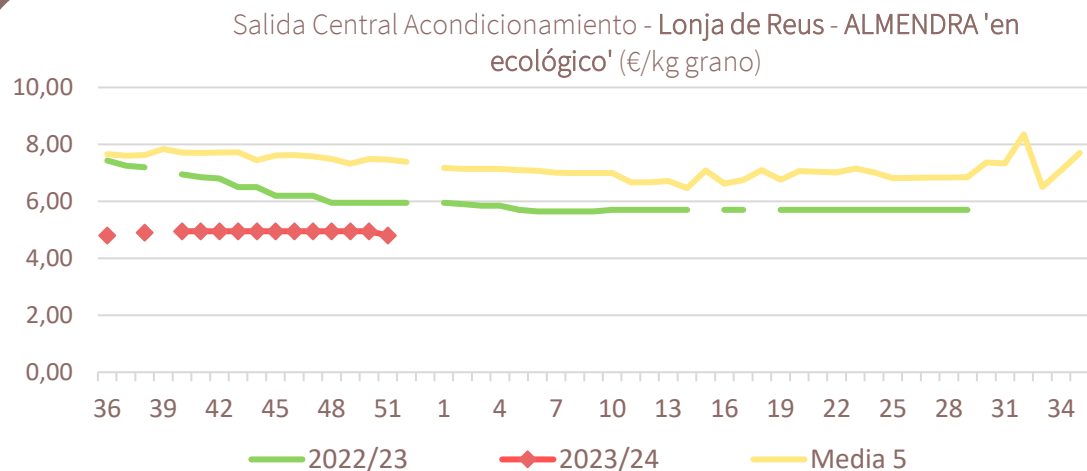


Salida Central Acondicionamiento - Lonja de Albacete - ALMENDRA marcona (€/kg grano)

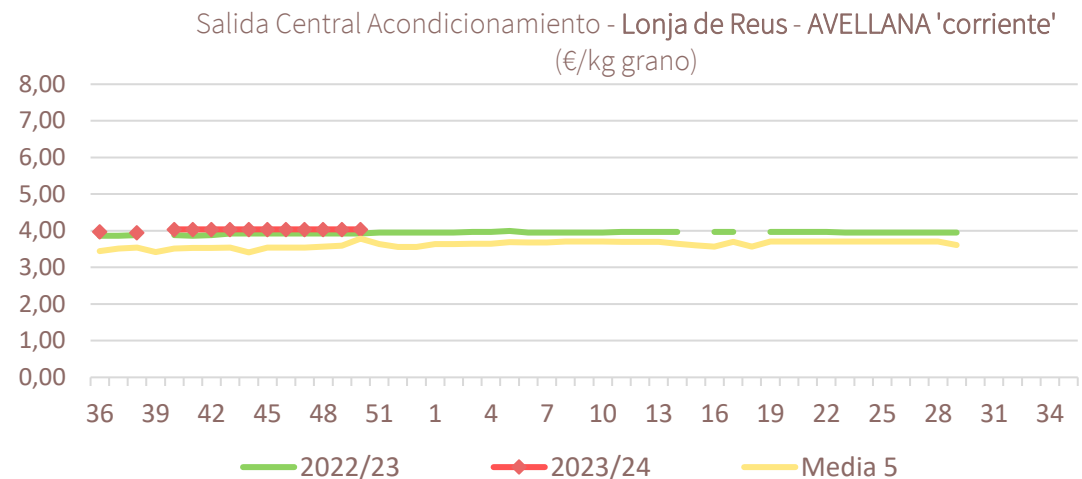
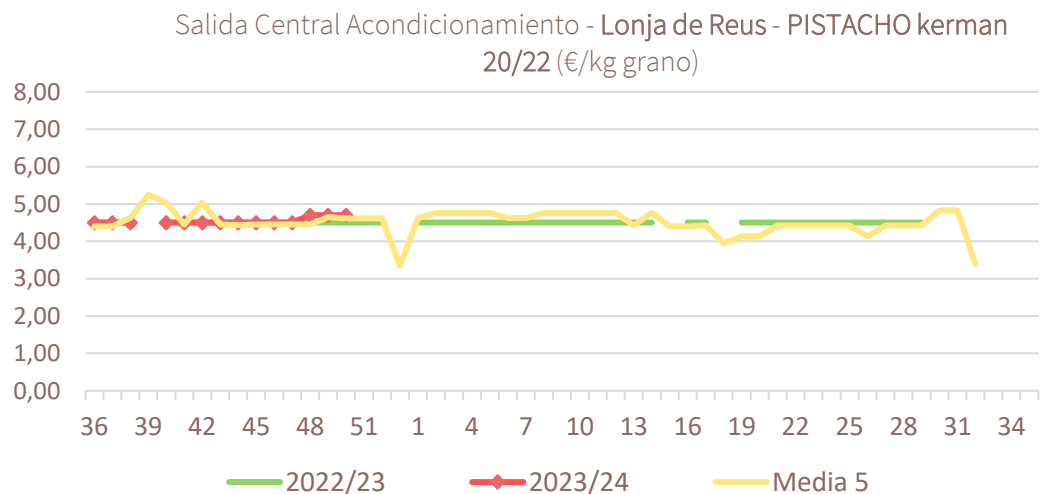




Precios medios nacionales:



Precios medios nacionales:





Resumen semanal:

- **PLÁTANO:** tras un final de año con cotizaciones por debajo de la media ha comenzado el año descendiendo de nuevo, aunque de forma ligera (-1%). El precio es un 45% inferior al precio medio para esta primera semana del año.
- **PATATA:** esta semana también aumenta el precio para la patata en un 3,7%, con un precio que se sitúa un 61,3% por encima de la media para estas fechas, alcanzando los niveles del año pasado.

Productos	Origen (€/100kg)		
	Sem. Actual	Sem. Anterior (%)	Media 5 (%)
Plátano	26,98	-1,0%	-44,9%
Patata	0,42	3,7%	61,3%

Precios medios nacionales:

